



ДЕПАРТАМЕНТ ГРАДОСТРОИТЕЛЬСТВА И АРХИТЕКТУРЫ
АДМИНИСТРАЦИИ ГОРОДА ПЕРМИ

ООО «СТРОЙКОНТУР»

20.08.2019 N 059-22-04-26-5229
КОЛЕРНЫЙ ПАСПОРТ

АДРЕС ОБЪЕКТА: г.Пермь, Свердловский район,
улица Солдатова, дом № 15

Шифр: 59/2019 - ОФ

ПЕРМЬ 2019 г.

Ведомость чертежей комплекта марки ОФ

ЛИСТ	НАИМЕНОВАНИЕ	ПРИМЕЧАНИЯ
1	Общие данные	A3
2	Общие данные	A3
3	Существующее состояние фасадов (фотофиксация)	A3
4	Главный фасад в осях А - Б	A3
5	Дворовой фасад в осях Б - А	A3
6	Боковой фасад в осях 2 - 1; 1 - 2	A3
7	Размещение объектов городской информации на главном фасаде (Вид А)	A3
8	Размещение объектов городской информации на дворовом фасаде Б - А и боковом фасаде 2 - 1	A3
9	Эталоны колеров	A3

Ведомость отделки фасадов

Поз.	Элементы фасада	Эталон цвета	Обознач.	Вид отделки	Прим.
1.	Основное поле стен		RAL 3016 RAL 7004	Профилированный лист с заводской покраской	
2.	Цоколь		RAL 9004 RAL 7004	Штукатурка, профнастил	
3.	Вентиляционные трубы		RAL 7004	Нержавеющая сталь	
4.	Дверные полотна		RAL 9010 RAL 9006	Металлопластик, металл с покраской	
5.	Перила, ограждения, металлические элементы		RAL 9022	Металл с покраской	
6.	Кровля здания		RAL 9004	Рулонное битумно-полимерное покрытие	
7.	Оконные переплёты		RAL 7004	Профиль ПВХ	
8.	Водостоки		RAL 7004	Оцинкованная сталь, металл с покраской	
9.	Пристрой		RAL 9006	Профилированный лист с заводской покраской	
10.	Козырёк		RAL 9022	Оцинкованный профлист	

Предметом согласования данного колерного паспорта являются: принятые цветовые решения элементов фасада, применяемые материалы существующего объекта недвижимости, а также определение возможных видов и типов размещения объектов городской информации на нём. Вывески, не соответствующие стандартным требованиям (утверждены Постановлением администрации города Перми от 25.10.2016 №958), и не зафиксированные в колерном паспорте, подлежат демонтажу.

В соответствии с Градостроительным кодексом Российской Федерации и Постановлением администрации города Перми от 22.02.2017 №130 «Об утверждении Порядка и критериев согласования колерного паспорта, требований к содержанию колерного паспорта, формы колерного паспорта» согласованные департаментом градостроительства и архитектуры администрации города Перми проекты колерных паспортов либо проекты изменений в колерные паспорта не являются разрешительной документацией на строительство, реконструкцию объекта капитального строительства; не являются правовым основанием на устройство пристроек, навесов, козырьков.

Пояснительная записка

Объект - двухэтажное не жилое здание по адресу: Пермский край, г.Пермь, Свердловский район, ул. Солдатова, д.15.
Проектом предполагается демонтировать существующие диссонирующие рекламные конструкции и вывески, дополнительное оборудование.
Предлагается привести цветовое решение и оформление фасада к единому архитектурному внешнему виду, с определением возможных мест размещения объектов городского дизайна, наружной рекламы и визуальной информации, дополнительного оборудования на фасадах зданий. Определение цветовых решений и требования к фасадам зданий, в дальнейшем позволит улучшить внешний облик центральных улиц города Перми.

Предметом согласования данного колерного паспорта являются: принятые цветовые решения элементов фасада, применяемые материалы существующего объекта недвижимости, а также определение возможных видов и типов размещения объектов городской информации на нём. Вывески, не соответствующие стандартным требованиям (утверждены Постановлением администрации города Перми от 25.10.2016 №958), и не зафиксированные в колерном паспорте, подлежат демонтажу.

В соответствии с Градостроительным кодексом Российской Федерации и Постановлением администрации города Перми от 22.02.2017 №130 «Об утверждении Порядка и критериев согласования колерного паспорта, требований к содержанию колерного паспорта, формы колерного паспорта» согласованные департаментом градостроительства и архитектуры администрации города Перми проекты колерных паспортов либо проекты изменений в колерные паспорта не являются разрешительной документацией на строительство, реконструкцию объекта капитального строительства; не являются правовым основанием на устройство пристроек, навесов, козырьков.

Инструкция

О порядке производства работ, связанных с окраской фасадов и всех наружных частей зданий, сооружений, строений, расположенных на территории города Перми

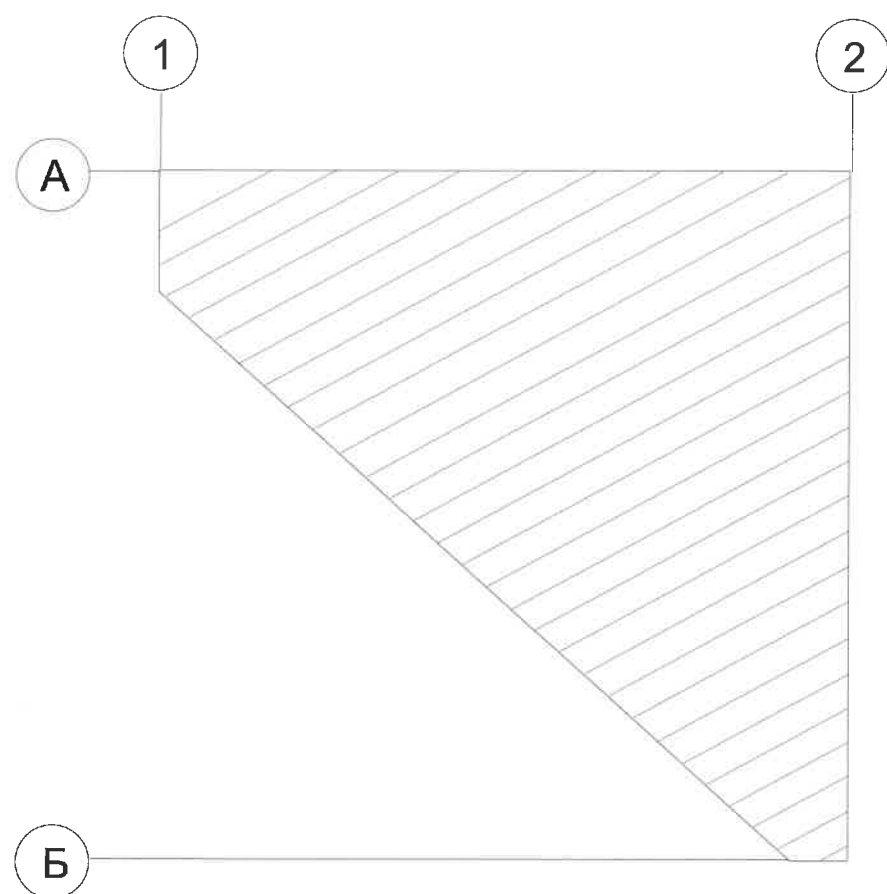
1. Окраска фасадов и всех наружных частей зданий, сооружений, строений, ограждений, заборов, павильонов, киосков, ларьков и прочих объектов, расположенных на территории города Перми, может производиться лишь на основании колерного паспорта фасадов на ремонт и окраску, согласованного ДГА г.Перми.
2. До начала процесса окраски здания или какого-либо сооружения должны быть произведены работы по капитальному ремонту всех без исключения наружных частей, подлежащих окраске.
3. До начала ремонта зданий, имеющих газосветовую рекламу, сообщить рекламораспространителю о предстоящих работах на фасаде здания с целью сохранения вывесок либо их демонтажа.
4. Полуразрушенные и разрушенные архитектурные художественно-скульптурные детали здания, карнизы, колонны, пилястры, капители, фризы, тяги, лепные украшения, барельефы, мозаика, художественная роспись подлежат обязательному восстановлению в своем первоначальном виде. Категорически запрещается производить окраску здания без предварительного восстановления указанных деталей.
5. Металлические поверхности отдельных частей здания, чугунные решетки, перила балконов и лестниц, кронштейны, дверные и оконные приборы, архитектурно-художественные детали перед окраской очищаются от грязи, ржавчины, старой краски и покрываются вновь лишь масляной краской.
6. В соответствии с выданными образцами цвета (колерами) на окраску здания организация, производящая ремонт здания, составляет пробные образцы цвета, которое наносится на видное место стены. Проверку и согласование пробного образца цвета (колера), а также готовности поверхности стены и отдельных наружных частей здания к окраске производит уполномоченный представитель ДГА г.Перми. Без указанной проверки и согласования производить окраску фасада категорически воспрещается.
7. Домоуправления, организации и учреждения, производящие окраску и связанные с ней ремонт здания, несут полную ответственность за точное выполнение настоящей инструкции и привлекаются к ответственности за его нарушение.
8. Цветовая гамма рекламоносителей должна гармонировать с основным колористическим решением фасадов здания.
9. По всем вопросам связанным с производством работ, необходимо обращаться в ДГА г.Перми (ул.Сибирская, 15, каб.316, тел.212-76-98).

59/2019 - ОФ

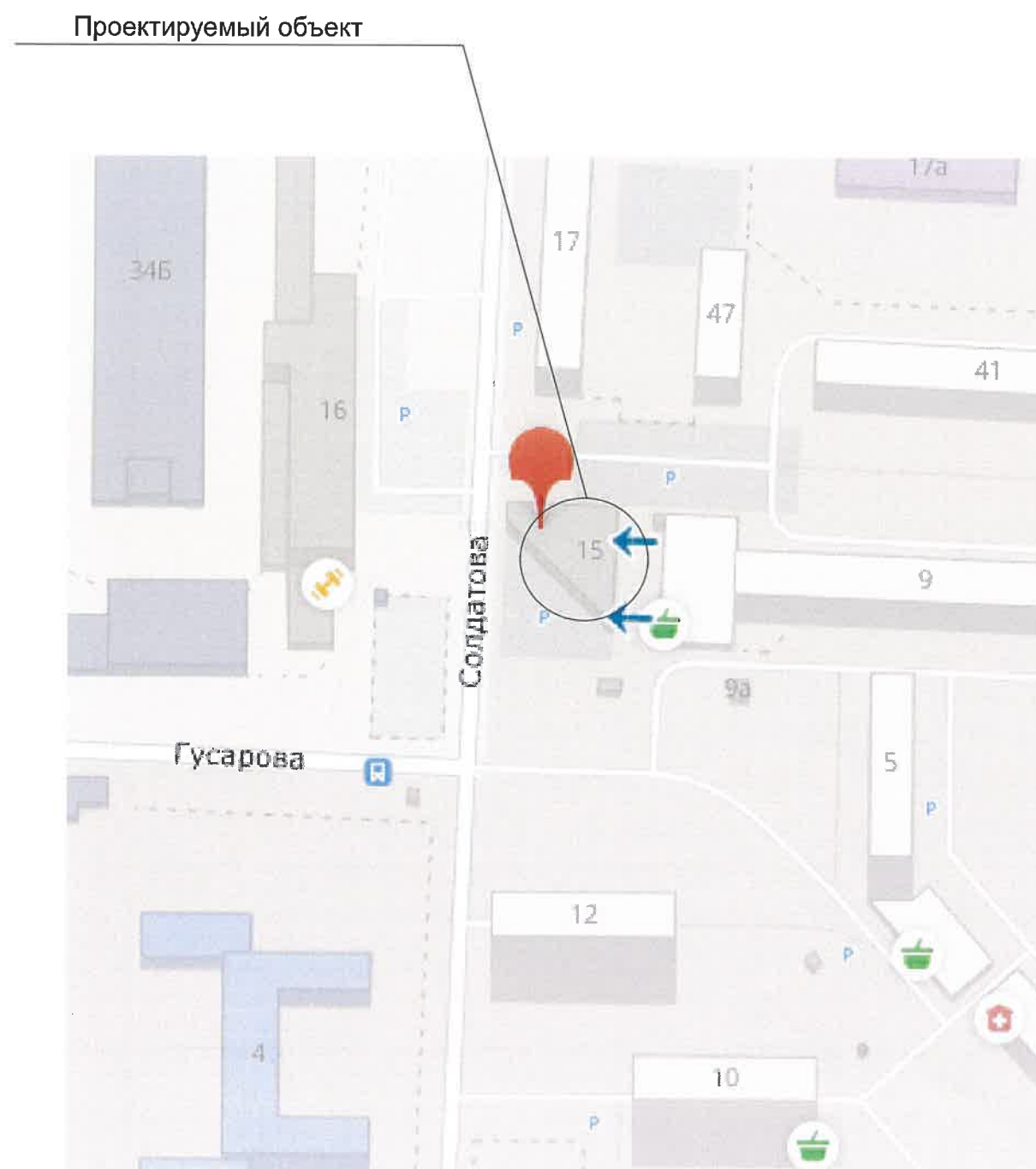
Колерный паспорт объекта капитального строительства по ул. Солдатова, 15 Свердловского района г.Перми.

Изм.	Кол.уч.	Лист	Недок.	Подпись	Дата	ТЦ «Цветок» Магазин ММ «Престо» МК «Анония»	Стадия	Лист	Листов
					03.19		П	1	9
					03.19				
Общие данные							ООО «СтройКонтур»		

План координационных осей



Ситуационный план-схема с размещением Объекта



Ведомость ссылочных и прилагаемых документов

Обозначения	Наименование	Примечание
Постановление адм-ции г. Перми от 25.10.2016 №958	Об утверждении стандартных требований к вывескам и размещению и эксплуатации»	
Постановление адм-ции г. Перми от 22.02.2017 №130	Об утверждении формы колерного паспорта	
3444-07-2018-А1	КП объекта капитального строительства по ул. Солдатова, д.15 Свердловского р-на г. Перми	

						59/2019 - ОФ			
						Колерный паспорт объекта капитального строительства по ул. Солдатова, 15 Свердловского района г.Перми			
Изм.	Кол.уч	Лист	№док	Подпись	Дата				
	ГИП	Пугин И.В.			03.19	ТЦ «Цветок» Магазин ММ «Престо» МК «Ансония»	Стадия	Лист	Листов
	Разработал	Клабукова			03.19		П	2	9
						Общие данные	ООО «СтройКонтур»		

Существующее состояние главного фасада



Существующее состояние главного фасада



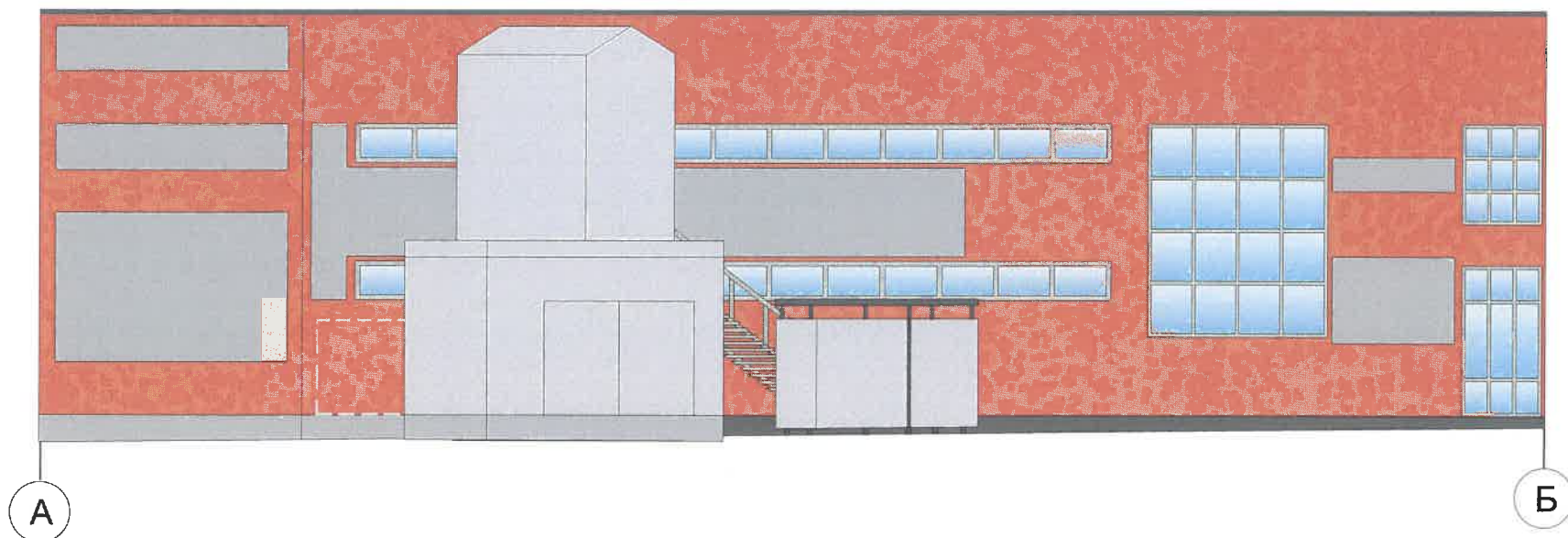
Существующее состояние бокового фасада



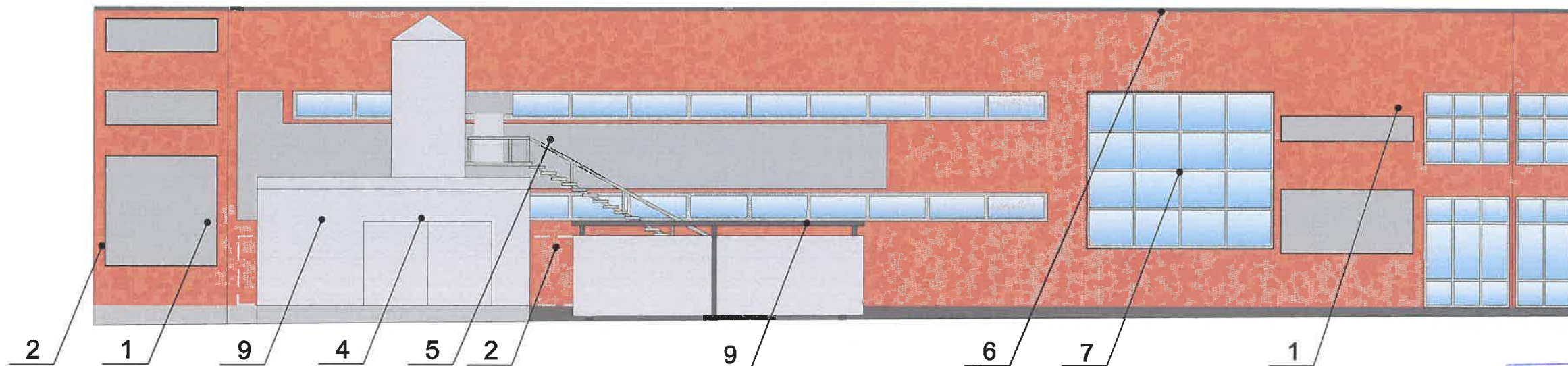
						59/2019 - ОФ			
						Колерный паспорт объекта капитального строительства по ул. Солдатова, 15 Свердловского района г.Перми.			
Изм.	Кол.уч	Лист	Недок	Подпись	Дата	ТЦ «Цветок» Магазин ММ «Престо» МК «Ансония»	Стадия	Лист	Листов
					03.19		П	3	9
				Разработал	Клабукова	Существующее состояние фасадов (фотофиксация).	ООО «СтройКонтур»		

Главный фасад в осях А - Б

Вид со стороны ул. Солдатова
(существующее положение)



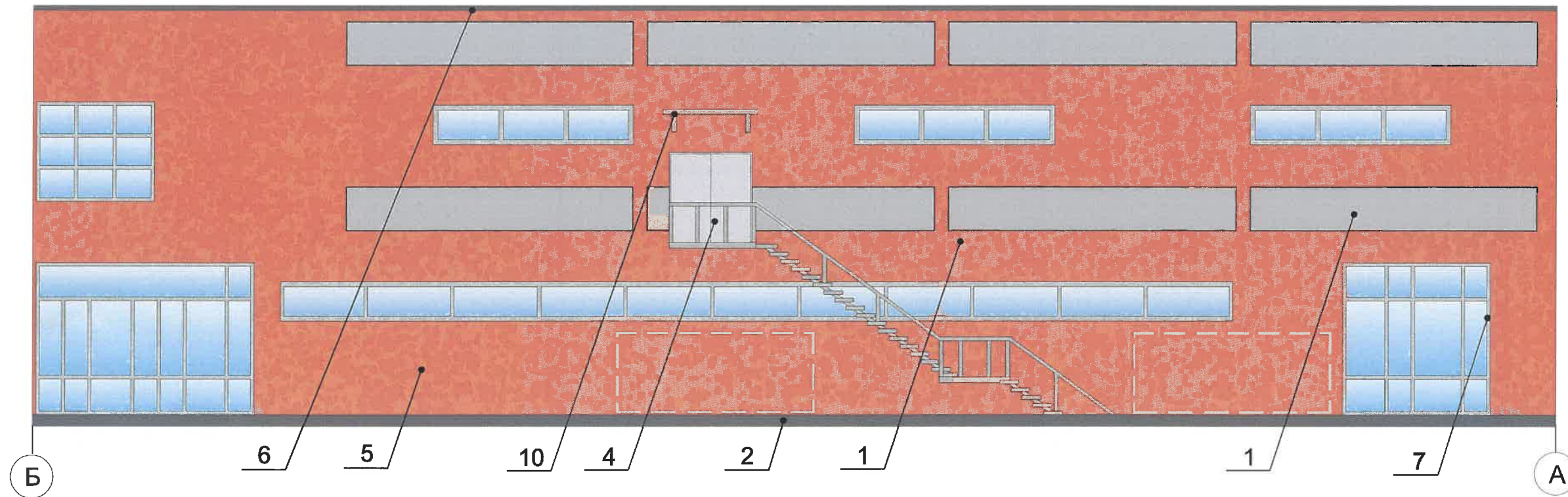
Вид А



СОГЛАСОВАНО
1^й заместитель начальника ДГА
г. Перми - главный архитектор
Д.Ю. Таршин
10.03.19

						59/2019 - ОФ			
						Колерный паспорт объекта капитального строительства по ул. Солдатова, 15 Свердловского района г.Перми.			
Изм.	Кол.уч	Лист	№док	Подпись	Дата	ТЦ «Цветок» Магазин ММ «Престо» МК «Ансония»	Стадия	Лист	Листов
	ГИП	Пугин И.В.			03.19		П	4	9
	Разработал	Клабукова			03.19	Главный фасад в осях А - Б	ООО «СтройКонтур»		

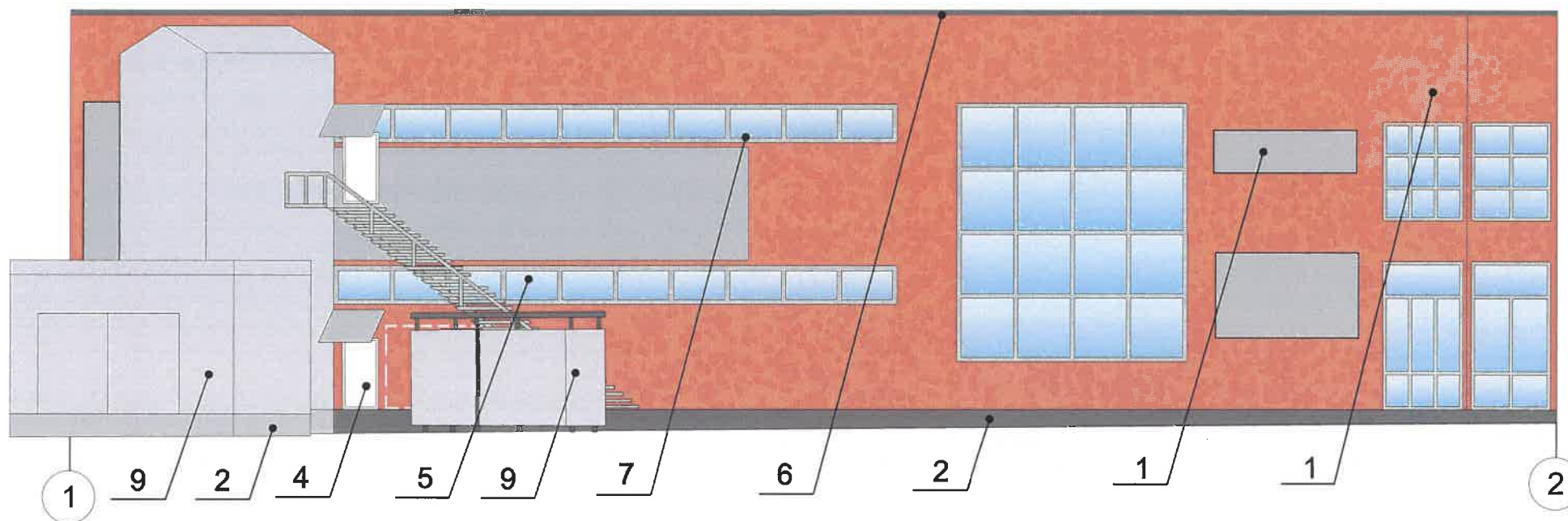
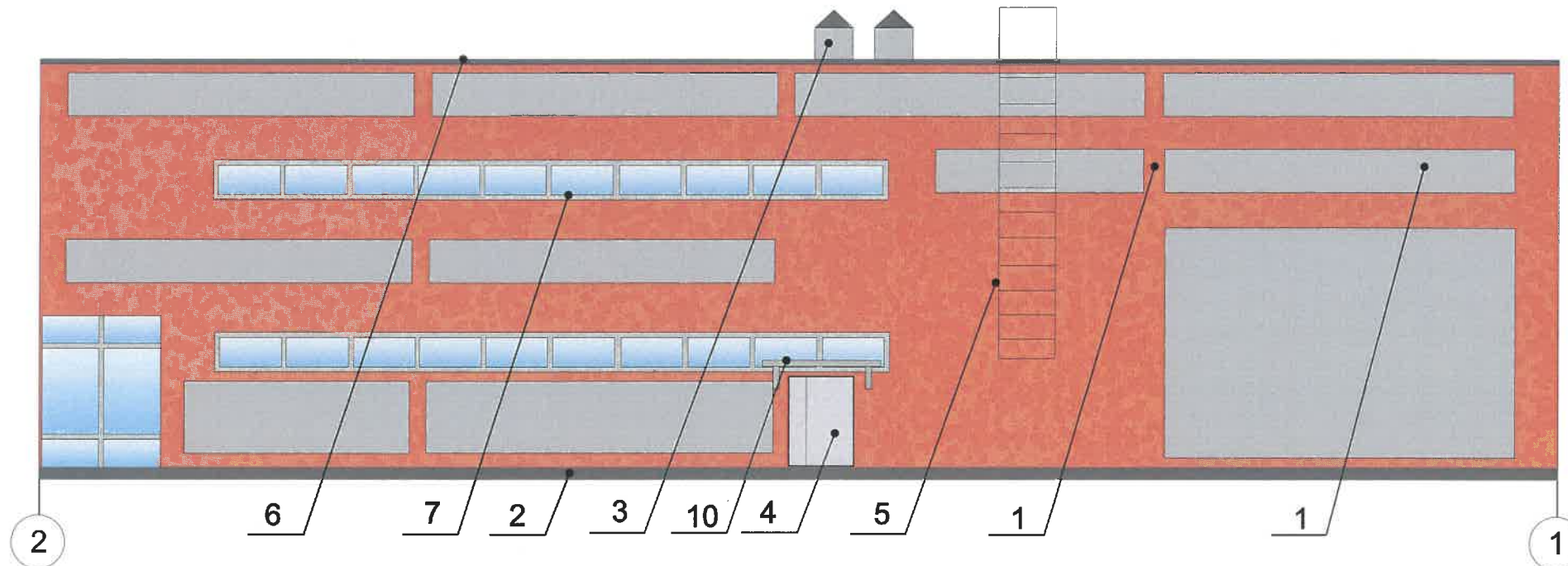
Дворовой фасад в осях Б - А



СОГЛАСОВАНО
 1^й заместитель начальника ДГА
 г. Перми - главный архитектор
 В.А. Лапшин

						59/2019 - ОФ			
						Коперный паспорт объекта капитального строительства по ул. Солдатова, 15 Свердловского района г.Перми.			
Изм.	Кол.уч	Лист	Недок	Подпись	Дата		Стадия	Лист	Листов
						ТЦ «Цветок» Магазин ММ «Престо» МК «Ансония»	П	5	9
						Дворовой фасад в осях Б - А	ООО «СтройКонтур»		

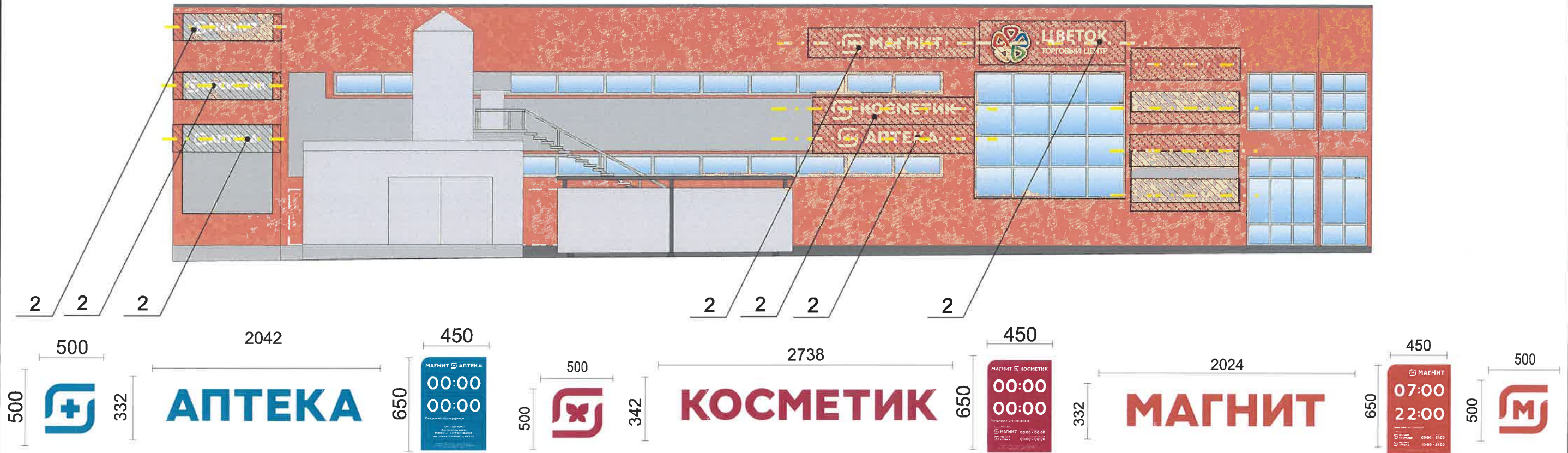
Боковой фасад в осях 2 - 1; 1 - 2



СОГЛАСОВАНО
1^й заместитель начальника ДГА
г. Перми - главный архитектор
Д.Ю. Глазкин
"16" 03.19

						59/2019 - ОФ			
						Коперный паспорт объекта капитального строительства по ул. Солдатова, 15 Свердловского района г.Перми.			
Изм.	Кол.уч	Лист	Недок	Подпись	Дата	ТЦ «Цветок» Магазин ММ «Престо» МК «Ансония»	Стадия	Лист	Листов
							П	6	9
				Пугин И.В.	03.19	Боковой фасад в осях 2 - 1; 1 -2	ООО «СтройКонтур»		
				Клабукова	03.19				

Размещение объектов городской информации на главном фасаде (Вид А)



Допускается размещение настенных вывесок (далее - вывески) в границах помещения заинтересованного лица в виде:

- отдельно расположенных букв без использования "подложки" (в том числе световых, объемных, пластиковых, металлических) с использованием неона, выполненных по инновационным технологиям (в том числе с использованием краеосвещённых систем, вывесок с светодинамикой).

Вывески должны быть привязаны к композиционным осям фасадов объектов капитального строительства и соответствовать архитектурному решению фасадов.

Размещение вывесок, табличек на фасадах объектов капитального строительства с несколькими входными группами (входами) должно осуществляться упорядоченно и комплексно, с учетом:

- сохранения общего архитектурно-художественного, композиционного решения фасадов;
- единой высоты, толщины вывесок, табличек;
- единой горизонтальной оси размещения на всём протяжении фасадов;
- соблюдения требований Федерального закона от 01.06.2005 №53-ФЗ "О государственном языке Российской Федерации".

На объекте капитального строительства, оборудованном одной входной группой (входом) предназначенной для более чем двух заинтересованных лиц, вывески заменяются общей табличкой (режимник).

Допускается выполнение вывески в виде крышной установки, которая размещается на кровле, расположенный над верхним этажом объекта капитального строительства.

Таблички (режимник) могут быть заменены надписями на стекле витрины, входной двери, выполненными в технике аппликации.

Место допустимого размещения объектов городской информации (вывески, рекламные конструкции)

Ось размещения объектов городской информации, вывесок

Ведомость размещения объектов городской информации

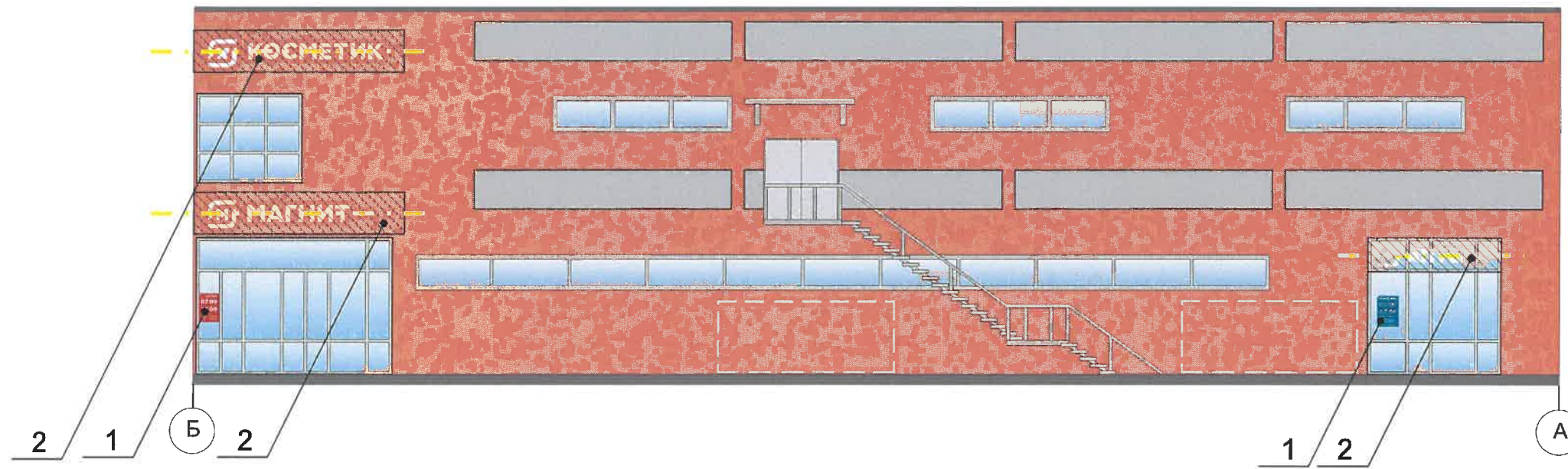
№	тип объекта городской информации, материал, способы крепления	цвет (с указанием RAL)	наличие подсветки
1.	Вывеска "Режим работы" выполнен из оргстекла, пластика, металла, виниловой плёнки	Фирменные цвета	Без подсветки
2.	Объёмные буквы на металлических направляющих без подложки в цвет фасада. Контражур, винил, оргстекло, металл, пластик	Фирменные цвета	Контурная подсветка, внутренняя подсветка, без подсветки
3.	Знак адресации. Выполнен из оргстекла, пластика, металла	Синий/белый	

Управление архитектуры и городского дизайна
 Администрация г.Пермь
**СООТВЕТСТВУЕТ АРХИТЕКТУРНОМУ
 ОБЛИКУ ГОРОДА ПЕРМИ**
 «16» 09 2019
 Дресало С.В. Подпись

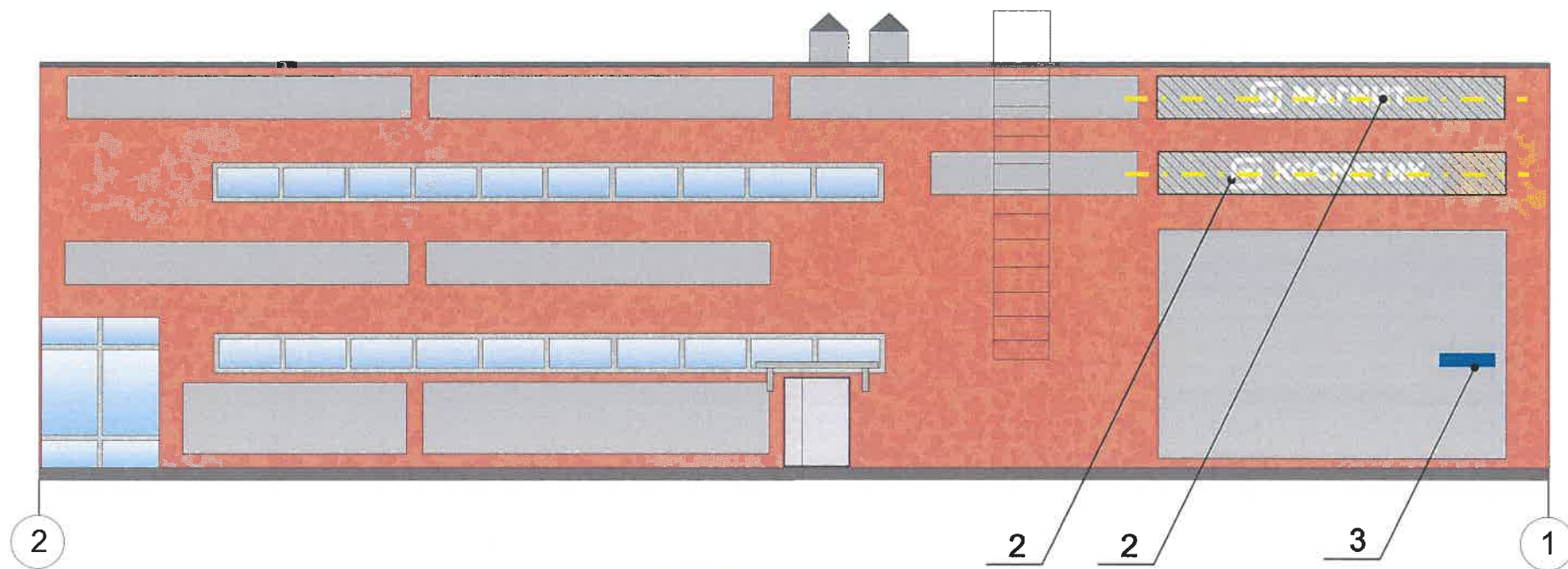
59/2019 - ОФ					
Колерный паспорт объекта капитального строительства по ул. Солдатова, 15 Свердловского района г.Перми.					
Изм.	Кол.уч.	Лист	Недок	Подпись	Дата
					03.19
ГИП		Пугин И.В.			
Разработал		Клабукова		03.19	
ТЦ «Цветок» Магазин ММ «Престо» МК «Ансония»				Стадия	Лист
				П	7
Размещение объектов городской информации на главном фасаде (Вид А)				Листов	9
ООО «СтройКонтур»					

Размещение объектов городской информации на дворовом фасаде Б - А и боковом фасаде 2 - 1

Дворовой фасад в осях Б - А





Боковой фасад в осях 2 - 1



Управление архитектуры и городского дизайна
ДГА администрации г.Перми
СООТВЕТСТВУЕТ АРХИТЕКТУРНОМУ
ОБЛИКУ ГОРОДА ПЕРМИ
«16» 09. 2019
Бресановская Подпись [Signature]

 Место допустимого размещения объектов городской информации (вывески, рекламные конструкции)

 Ось размещения объектов городской информации, вывесок

						59/2019 - ОФ			
						Колерный паспорт объекта капитального строительства по ул. Солдатова, 15 Свердловского района г.Перми.			
Изм.	Кол.уч	Лист	Недок	Подпись	Дата	ТЦ «Цветок» Магазин ММ «Престо» МК «Ансония»	Стадия	Лист	Листов
					03.19		П	8	9
				Разработал	Клабукова 	03.19	Размещение объектов городской информации на дворовом фасаде Б - А и боковом фасаде 2 - 1		
							ООО «СтройКонтур»		

Эталон коллеров

Поз.1,2,3, 7,8	RAL 7004	C:	0	
		M:	0	
		Y:	0	
		K:	45	
		R:	158	
		G:	160	
		B:	161	

Поз. 4	RAL 9010	C:	0	
		M:	0	
		Y:	5	
		K:	0	
		R:	247	
		G:	249	
		B:	239	

Поз.4,9	RAL 9006	C:	10	
		M:	0	
		Y:	10	
		K:	20	
		R:	207	
		G:	211	
		B:	205	

Поз. 5,10	RAL 9022	C:	21	
		M:	14	
		Y:	14	
		K:	31	
		R:	156	
		G:	156	
		B:	156	

Поз.1	RAL 3016	C:	0	
		M:	90	
		Y:	90	
		K:	20	
		R:	172	
		G:	64	
		B:	52	

Поз. 2,6	RAL 9004	C:	100	
		M:	90	
		Y:	100	
		K:	80	
		R:	46	
		G:	48	
		B:	50	

СОГЛАСОВАНО
1^й заместитель начальника ДГА
г. Перми - главный архитектор
Д.Ю. Лапшин
"16" 09 2018

						59/2019 - ОФ			
						Колерный паспорт объекта капитального строительства по ул. Солдатова, 15 Свердловского района г.Перми.			
Изм.	Кол.уч	Лист	№док	Подпись	Дата	ТЦ «Цветок» Магазин ММ «Престо» МК «Ансония»	Стадия	Лист	Листов
					03.19		П	9	9
				Разработал Клабукова	03.19	Эталоны коллеров	ООО «СтройКонтур»		