

ОБЩЕСТВО С ОГРАНИЧЕННОЙ ОТВЕТСТВЕННОСТЬЮ  
"ПРОЕКТНАЯ КОМПАНИЯ "ПАМИР"

*от 29.10.2019 № 059-22-01-26-6901*

---

АО "ТАНДЕР"

**ПАСПОРТ ВНЕШНЕГО ОБЛИКА ОБЪЕКТА КАПИТАЛЬНОГО СТРОИТЕЛЬСТВА  
(КОЛЕРНЫЙ ПАСПОРТ)**

АДРЕС ОБЪЕКТА: г.Пермь, административный район  
Свердловский, улица Солдатова, здание 34.

ПРОЕКТНАЯ ДОКУМЕНТАЦИЯ  
Раздел 7: Колерный паспорт фасадов

Шифр: 488-2019-ОФ

ПЕРМЬ 2019 г.

ОБЩЕСТВО С ОГРАНИЧЕННОЙ ОТВЕТСТВЕННОСТЬЮ  
"ПРОЕКТНАЯ КОМПАНИЯ "ПАМИР"

**ПАСПОРТ ВНЕШНЕГО ОБЛИКА ОБЪЕКТА КАПИТАЛЬНОГО СТРОИТЕЛЬСТВА  
(КОЛЕРНЫЙ ПАСПОРТ)**

АДРЕС ОБЪЕКТА: г.Пермь, административный район  
Свердловский, улица Солдатова, здание 34.

ПРОЕКТНАЯ ДОКУМЕНТАЦИЯ  
Раздел 7: Колерный паспорт фасадов

Шифр: 488-2019-ОФ

Директор

ГИП



Шаньгин А.В.

Козлов А.Ю.

ПЕРМЬ 2019 г.

**Ведомость основного комплекта чертежей**

Лист	Наименование	Примечание
1	Общие данные. Лист 1	
2	Общие данные. Лист 2	
3	Существующее состояние фасадов (фотофиксация)	
4	Главный фасад. Фасад 6-1. Колористические решения.	
5	Дворовой фасад. Фасад 1- 6. Колористические решения.	
6	Боковой фасад. Фасад А-Г. Колористические решения.	
7	Боковой фасад. Фасад Г-А. Колористические решения.	
8	Главный фасад. Фасад 6-1. Размещение средств размещения информации, рекламных конструкций.	
9	Дворовой фасад. Фасад 1- 6. Размещение средств размещения информации, рекламных конструкций.	
10	Боковой фасад. Фасад А-Г. Размещение средств размещения информации, рекламных конструкций.	
11	Эталоны колеров	

**Ведомость отделки фасадов**

Поз.	Элемент фасада	Эталон цвета	Обознач.	Вид отделки	Прим.
1	Цоколь			Керамогранит, композитный материал, природный камень-гранит.	
2	Поле стены на уровне 1-го этажа			Композитный материал, силикатная краска	
3	Основное поле стены на уровне 2-го этажа и выше (главный, боковые, дворовой фасад)			Бетонная плитка	
4	Переплеты окон, витрин			Металлопластиковые, стеклопакеты	
5	Лоджии			Металлопластиковые, Композитный материал	
6	Площадки, лестницы, ограждения, двери			Металлические с полимерным покрытием, металлопластик	
7	Кровля			Рулонные материалы	
8	Двери остекленные			Металлопластик	
9	Козырьки, ограждение лестниц			Металл, пластик, атмосферостойкая краска по металлу	
10	Ворота				
11	Фриз, тип 1			Металлокасы	
12	Поле стены на уровне 1-го этажа			Штукатурка, силикатная краска	
13	Инженерное оборудование			Нержавеющая сталь	

**ИНСТРУКЦИЯ**

**о порядке производства работ, связанных с окраской фасадов и всех наружных частей зданий, сооружений, строений, расположенных на территории города Перми**

1. Окраска фасадов и всех наружных частей зданий, сооружений, строений, ограждений, заборов, павильонов, киосков, ларьков и прочих объектов, расположенных на территории города Перми, может производиться лишь на основании колерного паспорта фасадов на ремонт и окраску, выдаваемых Департаментов градостроительства и архитектуры Администрации города Перми.
2. До начала процесса окраски здания или какого-либо сооружения должны быть произведены работы по капитальному ремонту всех без исключения наружных частей его, подлежащих окраске.
3. До начала ремонта зданий, имеющих газосветовую рекламу, сообщить рекламораспространителю о предстоящих работах на фасаде здания с целью сохранения вывесок либо их демонтажу.
4. Полуразрушенные и разрушенные архитектурные художественно-скульптурные детали здания, карнизы, колонны, пилястры, капители, фриз, тяги, лепные украшения, барельефы, мозаика, художественная роспись подлежат обязательному восстановлению в своём первоначальном виде. Категорически запрещается производить окраску зданий без предварительного восстановления указанных деталей.
5. Металлические поверхности отдельных частей здания, чугунные решетки, перила балконов и лестниц, кронштейны, дверные и оконные приборы, архитектурно-художественные детали перед окраской очищают от грязи, ржавчины, старой краски и покрываются вновь лишь масляной краской.
6. В соответствии с выданными образцами цвета (колерами) на окраску здания организация, проводящая ремонт здания, составляет пробные образцы цвета, которые наносятся на видное место стены. Проверку и согласование пробного образца цвета (колера), а также готовности поверхности стены и отдельных наружных частей здания к окраске производит уполномоченный представитель Департамента градостроительства и архитектуры Администрации города Перми. Без указанной проверки и согласования производить окраску фасада категорически воспрещается.
7. Домууправления, организации и учреждения, производящие окраску и связанный с нею ремонт здания, несут полную ответственность за точное выполнение настоящей инструкции и привлекаются к ответственности за нарушение ее.
8. Цветовая гамма рекламодателя должна гармонировать с основным колористическим решением фасадов здания.
9. В соответствии с Градостроительным кодексом Российской Федерации и Постановлением администрации города Перми от 22.02.2017 № 130 «Об утверждении Порядка и критериев согласования колерного паспорта, требований к содержанию колерного паспорта, формы колерного паспорта» согласованные департаментом градостроительства и архитектуры администрации города Перми проекты колерных паспортов либо проекты изменений в колерные паспорта не являются разрешительной документацией на строительство, реконструкцию объекта капитального строительства; не являются правовым основанием на устройство пристроек, навесов, козырьков.
10. Предметом согласования данного колерного паспорта являются: принятые цветовые решения элементов фасада, применяемые материалы существующего объекта недвижимости, а также определение возможных видов и типов размещения объектов городской информации на нем. Вывески, не соответствующие стандартным требованиям (утверждены Решением Городской думы города Перми от 18.12.2018 № 265), и не зафиксированные в колерном паспорте, подлежат демонтажу.
11. По всем вопросам, связанным с производством работ по окраске зданий, необходимо обращаться в Департамент градостроительства и архитектуры Администрации г. Перми (ул. Сибирская, 15, каб. 314).



В соответствии с Градостроительным кодексом Российской Федерации и Постановлением администрации города Перми от 22.02.2017 № 130 «Об утверждении Порядка и критериев согласования колерного паспорта, требований к содержанию колерного паспорта, формы колерного паспорта» согласованные департаментом градостроительства и архитектуры администрации города Перми проекты колерных паспортов либо проекты изменений в колерные паспорта не являются разрешительной документацией на строительство, реконструкцию объекта капитального строительства; не являются правовым основанием на устройство пристроек, навесов, козырьков.

Взамен инв. №

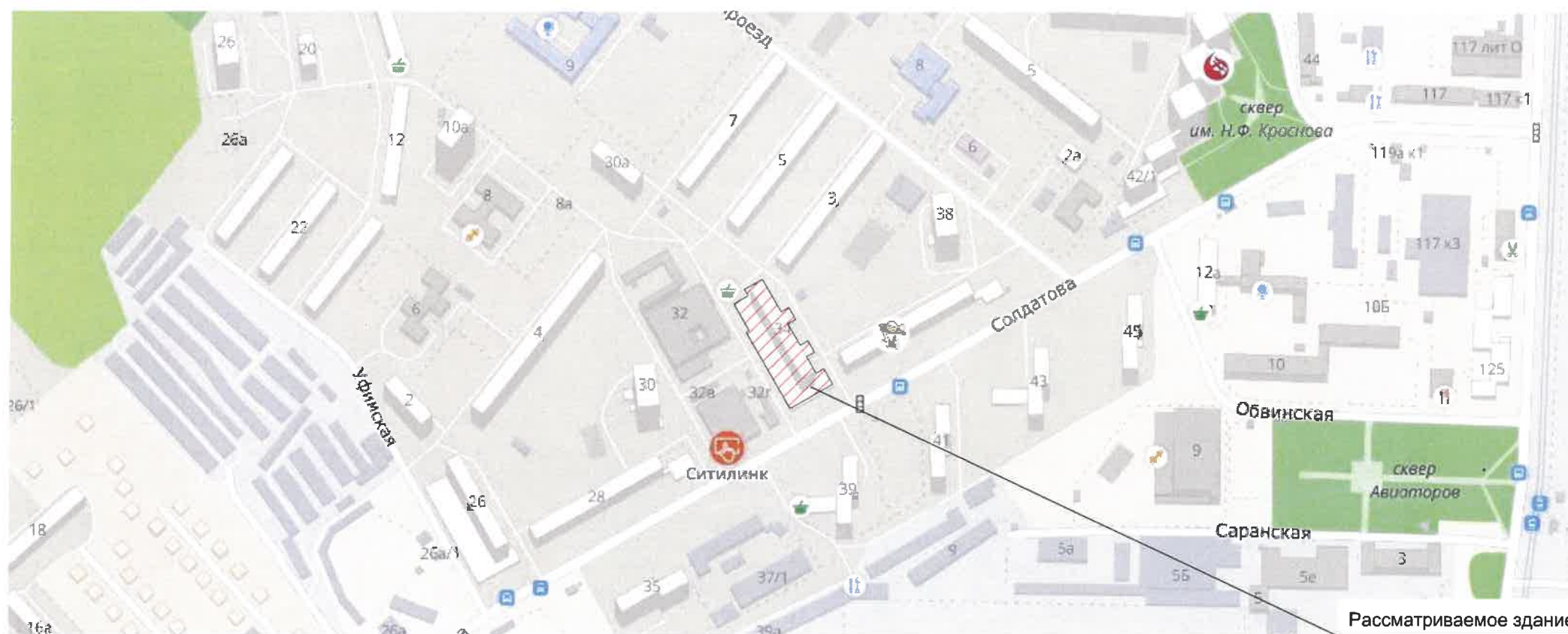
Подпись и дата

Инв. № подл.

						<b>488-2019-0Ф</b>		
						Колерный паспорт здания по адресу: г.Пермь, административный район Свердловский, улица Солдатова, здание 34.		
Изм.	Кол.уч.	Лист	№ док.	Подпись	Дата	Стадия	Лист	Листов
						П	1	12
Архитектор		Орлов			09.19	Общие данные. Лист 1		
ГИП		Козлов			09.19			
Н.контроль		Козлов			09.19			

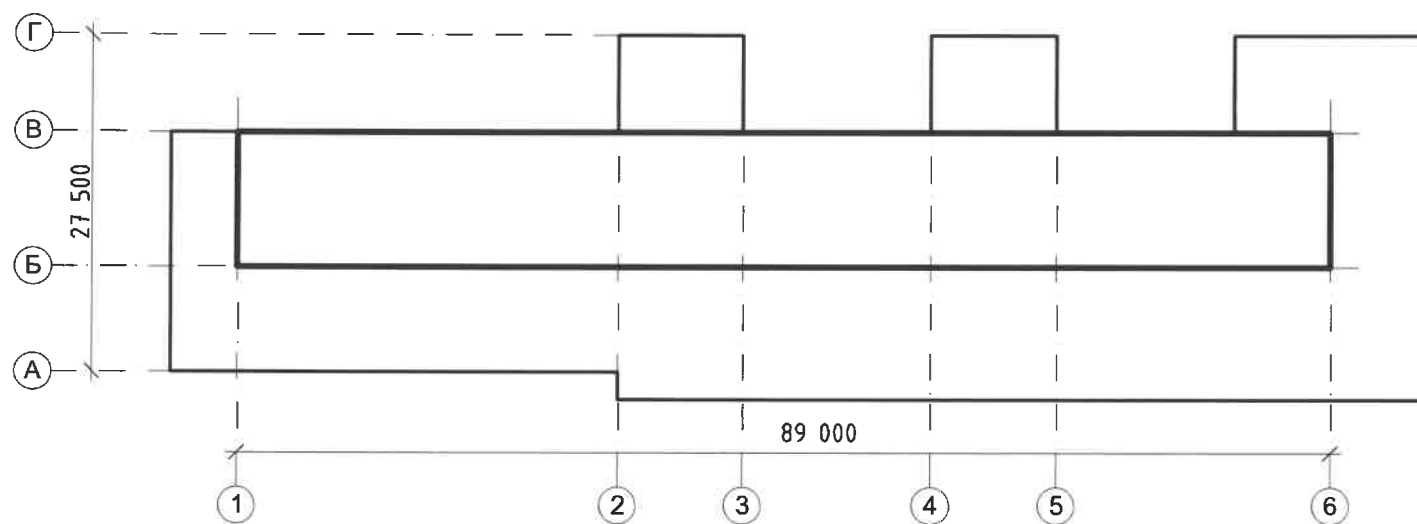
### Ситуационный план

M1:3000



Рассматриваемое здание  
ул.Солдатова, 34

### Схема здания



### Ведомость ссылочных и прилагаемых документов

Обозначение	Наименование	Примечание
Ссылочные документы		
Решение городской думы г. Перми от 18.12.2018 № 265	"Об утверждении Правил благоустройства территории города Перми и о признании утратившими силу отдельных решений Пермской городской Думы"	
Постановление адм-ции г. Перми от 22.02.2017 № 130	"Об утверждении формы колерного паспорта"	
СЭД-059-22-01-26-115 от 18.04.2017	"Паспорт внешнего облика объекта капитального строительства. Колерный паспорт. Адрес объекта: г. Пермь, улица Солдатова здание (строение) №34. Административный район: Ленинский"	утвержден 19.04.2017

488-2019-0Ф

Колерный паспорт здания по адресу: г.Пермь, административный район Свердловский, улица Солдатова, здание 34.

Изм.	Кол.уч.	Лист	№ док.	Подпись	Дата	Стадия	Лист	Листов
Архитектор	Орлов				09.19			
ГИП	Козлов				09.19			
Н.контроль	Козлов				09.19			
Общие данные. Лист 2							П	2



ООО "ПК "ПАМИР"

Взамен инв.№

Подпись и дата

Инв.№ обл.

Главный фасад



Главный фасад



Боковой фасад



Боковой фасад



Главный фасад



Дворовой фасад



Дворовой фасад



Взамен инв. №

Подпись и дата

Инв. № подл.

488-2019-0Ф

Колерный паспорт здания по адресу: г.Пермь, административный район Свердловский, улица Солдатова, здание 34.

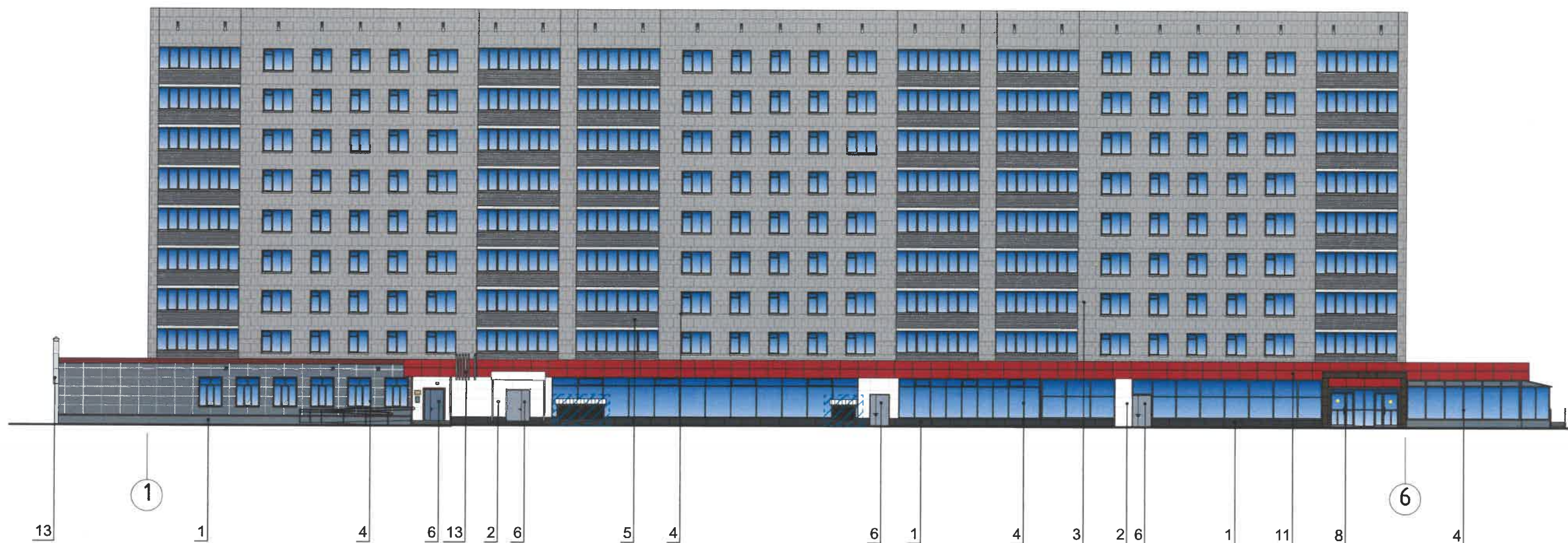
Изм.	Кол.уч.	Лист	№ док.	Подпись	Дата
Архитектор	Орлов			<i>[Signature]</i>	09.19
ГИП		Козлов		<i>[Signature]</i>	09.19
Н.контроль		Козлов		<i>[Signature]</i>	09.19

Стадия	Лист	Листов
П	3	

Существующее состояние фасадов (фотофиксация)





ООО "ПК "ПАМИР"



1. В случае устройства или переустройства (перепланировки, ремонта, реконструкции) помещений общественного, жилого назначения, их входных групп **обязательно** предусмотреть мероприятия по обеспечению доступности данных помещений для маломобильных групп населения, включая инвалидов, использующих кресла-коляски и собак-проводников (далее - МГН) в соответствии с требованиями «СП 59.13330.2016. Свод правил. Доступность зданий и сооружений для маломобильных групп населения. Актуализированная редакция СНиП 35-01-2001» (далее - Свод правил). Требования свода правил распространяются на функционально-планировочные элементы зданий и сооружений, отведенные для них земельные участки, включая подходы к зданиям и сооружениям, входные узлы, внутренние коммуникации, пути эвакуации, помещения проживания и для предоставления услуг (обслуживания) и места приложения труда. Требования распространяются также на информационное и инженерное обустройство зданий, сооружений и земельных участков.
2. В соответствии со Сводом правил лестницы должны дублироваться пандусами или подъемными устройствами. Длина непрерывного марша пандуса не должна превышать 9,0 м, а уклон не круче 1:20 (5%). При ограниченном участке застройки или наличии подземных коммуникаций перед входом допускается проектировать пандус с уклоном не круче 1:12 (8%) при длине марша не более 6,0 м. Параметры пандуса следует принимать в соответствии со Сводом правил. Поручни должны соответствовать техническим требованиям к опорным стационарным устройствам по ГОСТ Р 51261. Размеры входной площадки с пандусом не менее 2,2 x 2,2 м. Применение для инвалидов вместо пандусов аппарелей не допускается на объекте.
3. К дополнительному оборудованию относятся : наружные блоки систем вентиляции и кондиционирования, вентиляционные и водосточные трубы; антеры; видекамеры наружного наблюдения; почтовые ящики; кабельные линии, пристенные электрощиты; флажтоки и так далее;
4. Размещение дополнительного оборудования, дополнительных элементов и устройств на фасадах объектов капитального строительства допускается при соблюдении следующих условий: -соответствие размещения дополнительного оборудования архитектурному решению фасадов, предусмотренному проектной документацией, в соответствии с которой осуществлено строительство (реконструкция) объекта, с привязкой к единой (вертикальной, горизонтальной) системе осей фасадов; -единая горизонтальная ось - условная прямая линия. Определяется как половина расстояния между верхним и нижним архитектурным элементом (окна, двери, колонны), выделяющимся из плоскости (западающим, выступающим) стены; -единая вертикальная ось - условная прямая линия. Определяется как половина расстояния между границами одного архитектурного элемента (окна, двери, колонны) либо между двумя архитектурными элементами; -комплексное решение размещения оборудования - единое архитектурное и цветовое решение ( в том числе размер, форма, материал); -размещение дополнительного оборудования на архитектурных деталях, элементах декора, поверхностях с ценной архитектурной отделкой, а также крепление, ведущее к повреждению архитектурных поверхностей, не допускаются.

**Условные обозначения :**





-  2 - номер эталона цвета
-  Место размещения внешнего оборудования



Инв.№ подл.


Подпись и дата

Взамен инв.№

						<b>488-2019-0Ф</b>		
						Колерный паспорт здания по адресу: г.Пермь, административный район Свердловский, улица Солдатова, здание 34.		
Изм.	Кол.уч.	Лист	№ док.	Подпись	Дата	Стадия	Лист	Листов
Архитектор	Орлов				09.19	П	4	
ГИП	Козлов				09.19			
Н.контроль	Козлов				09.19			
						Главный фасад. Фасад 6-1. Колористические решения.		 ООО "ПК "ПАМИР"



**Условные обозначения :**

 2 - номер эталона цвета

 Место размещения внешнего оборудования



1. В случае устройства или переустройства (перепланировки, ремонта, реконструкции) помещений общественного, жилого назначения, их входных групп **обязательно** предусмотреть мероприятия по обеспечению доступности данных помещений для маломобильных групп населения, включая инвалидов, использующих кресла-коляски и собак-проводников (далее - МГН) в соответствии с требованиями «СП 59.13330.2016. Свод правил. Доступность зданий и сооружений для маломобильных групп населения. Актуализированная редакция СНиП 35-01-2001» (далее - Свод правил). Требования свода правил распространяются на функционально-планировочные элементы зданий и сооружений, отведенные для них земельные участки, включая подходы к зданиям и сооружениям, входные узлы, внутренние коммуникации, пути эвакуации, помещения проживания и для предоставления услуг (обслуживания) и места приложения труда. Требования распространяются также на информационное и инженерное обустройство зданий, сооружений и земельных участков.

2. В соответствии со Сводом правил лестницы должны дублироваться пандусами или подъемными устройствами. Длина непрерывного марша пандуса не должна превышать 9,0 м, а уклон не круче 1:20 (5%). При ограниченном участке застройки или наличии подземных коммуникаций перед входом допускается проектировать пандус с уклоном не круче 1:12 (8%) при длине марша не более 6,0 м. Параметры пандуса следует принимать в соответствии со Сводом правил. Поручни должны соответствовать техническим требованиям к опорным стационарным устройствам по ГОСТ Р 51261. Размеры входной площадки с пандусом не менее 2,2 x 2,2 м. Применение для инвалидов вместо пандусов аппарелей не допускается на объекте.

488-2019-0Ф

Колерный паспорт здания по адресу: г.Пермь, административный район Свердловский, улица Солдатова, здание 34.

Изм.	Кол.уч.	Лист	№ док.	Подпись	Дата
	Архитектор	Орлов			09.19
	ГИП	Козлов			09.19
	Н.контроль	Козлов			09.19

Стадия	Лист	Листов
П	5	

Дворовой фасад. Фасад 1- 6. Колористические решения.

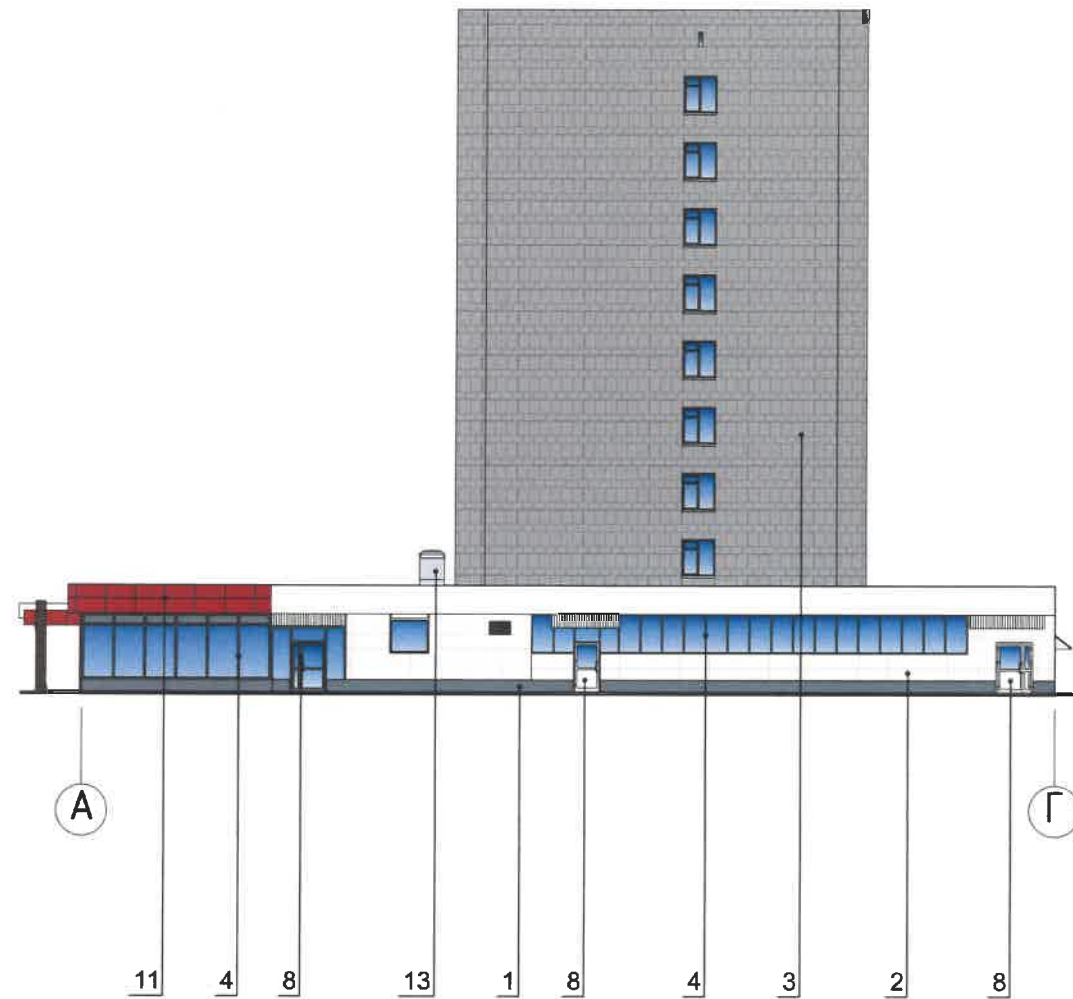


ООО "ПК "ПАМИР"

Взамен инв.№

Подпись и дата

Инв.№ повл.



**Условные обозначения :**

2 - номер эталона цвета



1. В случае устройства или переустройства (перепланировки, ремонта, реконструкции) помещений общественного, жилого назначения, их входных групп **об** обязательно предусмотреть мероприятия по обеспечению доступности данных помещений для маломобильных групп населения, включая инвалидов, использующих кресла-коляски и собак-проводников (далее - МГН) в соответствии с требованиями «СП 59.13330.2016. Свод правил. Доступность зданий и сооружений для маломобильных групп населения. Актуализированная редакция СНиП 35-01-2001» (далее - Свод правил). Требования свода правил распространяются на функционально-планировочные элементы зданий и сооружений, отведенные для них земельные участки, включая подходы к зданиям и сооружениям, входные узлы, внутренние коммуникации, пути эвакуации, помещения проживания и для предоставления услуг (обслуживания) и места приложения труда. Требования распространяются также на информационное и инженерное обустройство зданий, сооружений и земельных участков.
2. В соответствии со Сводом правил лестницы должны дублироваться пандусами или подъемными устройствами. Длина непрерывного марша пандуса не должна превышать 9,0 м, а уклон не круче 1:20 (5%). При ограниченном участке застройки или наличии подземных коммуникаций перед входом допускается проектировать пандус с уклоном не круче 1:12 (8%) при длине марша не более 6,0 м. Параметры пандуса следует принимать в соответствии со Сводом правил. Поручни должны соответствовать техническим требованиям к опорным стационарным устройствам по ГОСТ Р 51261. Размеры входной площадки с пандусом не менее 2,2 x 2,2 м. Применение для инвалидов вместо пандусов аппарелей не допускается на объекте.

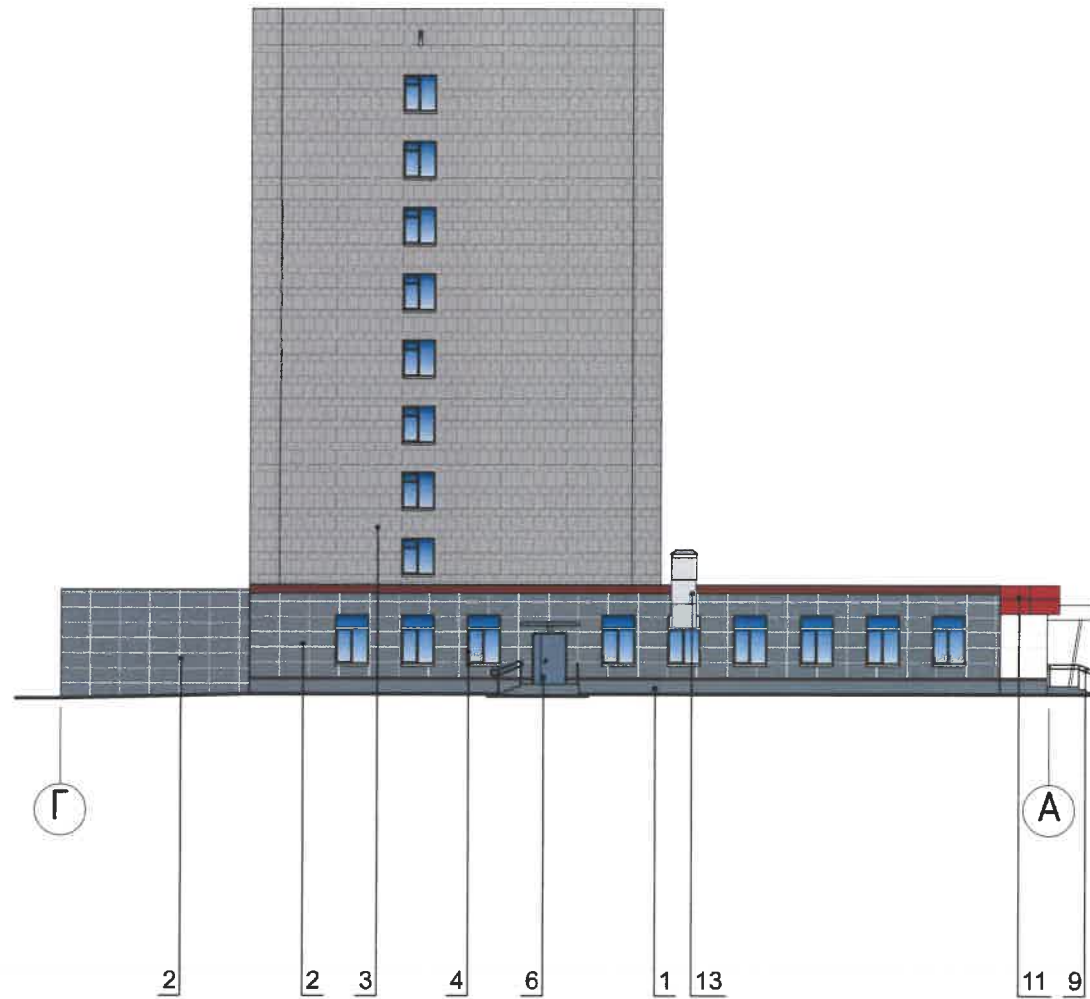
488-2019-0Ф

Колерный паспорт здания по адресу: г.Пермь, административный район Свердловский, улица Солдатова, здание 34.

Изм.	Кол.уч.	Лист	№ док.	Подпись	Дата	Стадия	Лист	Листов
Архитектор	Орлов			<i>Орлов</i>	09.19	П	6	
ГИП	Козлов			<i>Козлов</i>	09.19			
Н.контроль	Козлов			<i>Козлов</i>	09.19	Боковой фасад. Фасад А-Г. Колористические решения.		ООО "ПК "ПАМИР"

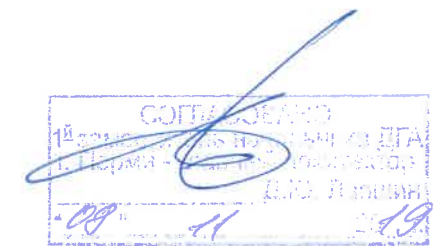
Взамен инв.№  
 Подпись и дата  
 Инв.№ подл.





**Условные обозначения :**


2 - номер эталона цвета



1. В случае устройства или переустройства (перепланировки, ремонта, реконструкции) помещений общественного, жилого назначения, их входных групп **обязательно** предусмотреть мероприятия по обеспечению доступности данных помещений для маломобильных групп населения, включая инвалидов, использующих кресла-коляски и собак-проводников (далее - МГН) в соответствии с требованиями «СП 59.13330.2016. Свод правил. Доступность зданий и сооружений для маломобильных групп населения. Актуализированная редакция СНиП 35-01-2001» (далее - Свод правил). Требования свода правил распространяются на функционально-планировочные элементы зданий и сооружений, отведенные для них земельные участки, включая подходы к зданиям и сооружениям, входные узлы, внутренние коммуникации, пути эвакуации, помещения проживания и для предоставления услуг (обслуживания) и места приложения труда. Требования распространяются также на информационное и инженерное обустройство зданий, сооружений и земельных участков.
2. В соответствии со Сводом правил лестницы должны дублироваться пандусами или подъемными устройствами. Длина непрерывного марша пандуса не должна превышать 9,0 м, а уклон не круче 1:20 (5%). При ограниченном участке застройки или наличии подземных коммуникаций перед входом допускается проектировать пандус с уклоном не круче 1:12 (8%) при длине марша не более 6,0 м. Параметры пандуса следует принимать в соответствии со Сводом правил. Поручни должны соответствовать техническим требованиям к опорным стационарным устройствам по ГОСТ Р 51261. Размеры входной площадки с пандусом не менее 2,2 x 2,2 м. Применение для инвалидов вместо пандусов аппарелей не допускается на объекте.

488-2019-0Ф

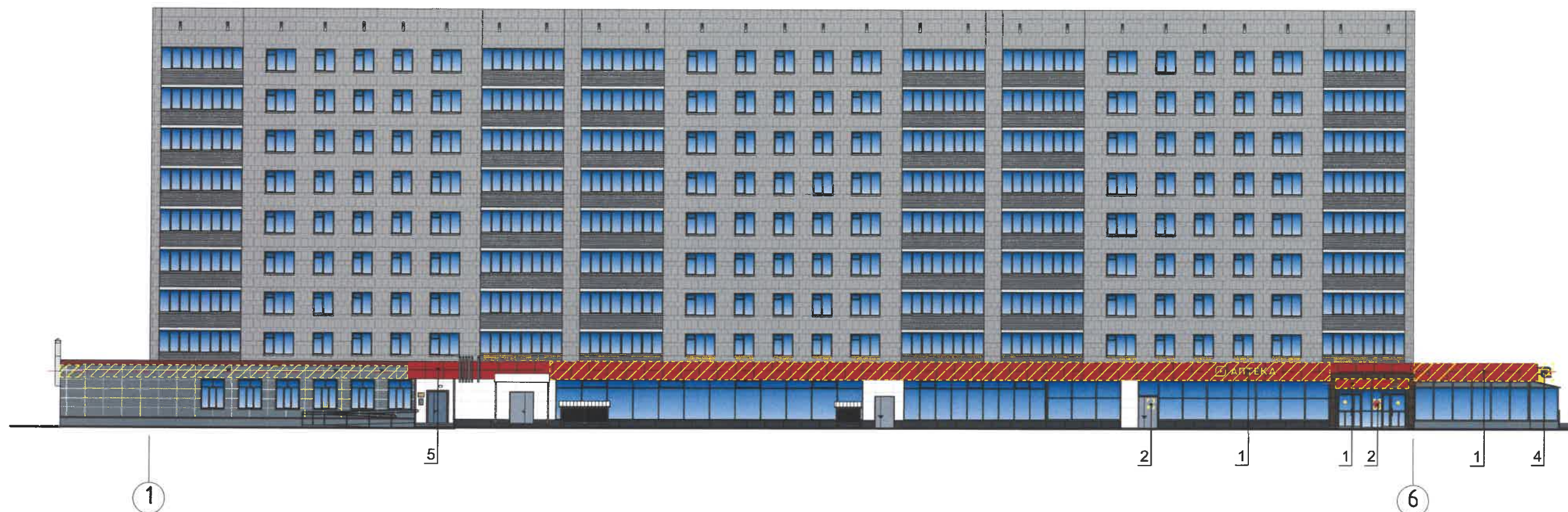
Колерный паспорт здания по адресу: г.Пермь, административный район Свердловский, улица Солдатова, здание 34.

Изм.	Кол.уч.	Лист	№ док.	Подпись	Дата	Стадия	Лист	Листов
Архитектор	Орлов			<i>Орлов</i>	09.19	П	7	
ГИП	Козлов			<i>Козлов</i>	09.19			
Н.контроль	Козлов			<i>Козлов</i>	09.19	Боковой фасад. Фасад Г-А. Колористические решения.		 ООО "ПК "ПАМИР"

Взамен инв.№

Подпись и дата




Инв.№ подл.



### Размещение средств размещения информации, рекламных конструкций.

№ п/п	Тип рекламы	Цветовая гамма	Наличие, тип подсветки
1	Объемные буквы и/или логотипы на металлических направляющих в цвет фриза. Оргстекло, металл, пластик.	Фирменные цвета	Внутренняя или контурная подсветка
2	Табличка-режимник модульных размеров. Оргстекло, металл, пластик.	Белый, прозрачный	
3	Знак адресации. Оргстекло, металл, пластик.	Синий, белый	Внутренняя (при необходимости)
4	Панель-кронштейн. Оргстекло, металл, пластик. Изображение (не более 50% от цвета основного поля)	Фирменные цвета	Внутренняя (при необходимости)
6	Объект монументального искусства (памятные знаки, мемориальные доски и т.п.)	Согласно проекту решению автора объекта	Согласно проекту решению автора объекта
7	Плоскостные буквы и/или логотипы. Оргстекло, металл, пластик.	Фирменные цвета	При необходимости
8	Знак нумерации подъездов. Оргстекло, металл, пластик	Желтый, черный	Внутренняя подсветка

#### Условные обозначения :

-  - номер вывески
-  - ось размещения объектов городской информации
-  - место допустимого размещения объектов городской информации

Управление архитектуры и городского дизайна  
ДГА администрации г.Перми

**СООТВЕТСТВУЕТ АРХИТЕКТУРНОМУ  
ОБЛИКУ ГОРОДА ПЕРМИ**

*Харасевич* Подпись  
08.11.2019

1. Вывески устанавливаются согласно решения Городской думы от 18.12.2018 № 265 "Об утверждении Правил благоустройства территории города Перми и о признании утратившими силу отдельных решений Пермской городской Думы" и постановления от 22.02.2017 № 130 "Об утверждении формы колерного паспорта".
2. Размещение вывесок и рекламных конструкций должно осуществляться в границах места допустимого размещения объектов, установленных данным колерным паспортом;
3. Размещение вывесок по отношению к друг к другу, их конфигурация и наполненность информацией должны соответствовать Стандартным требованиям к вывескам, их размещению и эксплуатации, установленным и утвержденным Постановлением городской думы г. Перми от 18.12.2018 № 265;
4. В случае, если планируемые к размещению вывески не соответствуют Постановлению городской думы г. Перми от 18.12.2018 № 265, потребуется внесение изменений в настоящий колерный паспорт;
5. Размещение рекламных конструкций производится на основании отдельного разрешения в соответствии с требованиями Решения Пермской городской Думы от 27.01.2009 № 11 «Об утверждении Положения о порядке установки и эксплуатации рекламных конструкций на территории города Перми»;
6. Единая горизонтальная ось – это условная прямая линия, относительно которой располагаются информационные конструкции. Определяется как половина расстояния между верхним и нижним архитектурным элементом (окна, наличники, карниз, фриз и др.), выделяющимся (западающим, выступающим) из плоскости стены.
7. Вывеска №1, 2 из объемных букв, без подложки. Крепление металлоконструкций к фасаду производится на закладные детали - анкерными болтами в сборе с дюбелями.
8. Данный лист смотреть совместно с листами 9, 10.


488-2019-0Ф

Колерный паспорт здания по адресу: г.Пермь,  
административный район Свердловский, улица Солдатова,  
здание 34.

Изм.	Кол.уч.	Лист	№ док.	Подпись	Дата
Архитектор	Орлов			<i>Орлов</i>	09.19
ГИП	Козлов			<i>Козлов</i>	09.19
Н.контроль	Козлов			<i>Козлов</i>	09.19

Главный фасад. Фасад 6-1. Размещение  
средств размещения информации,  
рекламных конструкций.

Стадия	Лист	Листов
П	8	

 ООО "ПК "ПАМИР"

Взамен инв.№




Подпись и дата

Инв.№ подл.



**Условные обозначения :**

Управление архитектуры и городского дизайна  
ДГА администрации г.Перми  
СООТВЕТСТВУЕТ АРХИТЕКТУРНОМУ  
ОБЛИКУ ГОРОДА ПЕРМИ  
«18» 11 2019  
Подпись: *Козлов*

-  - номер вывески
-  - ось размещения объектов городской информации
-  - место допустимого размещения объектов городской информации

1. Данный лист смотреть совместно с листами 8, 10.

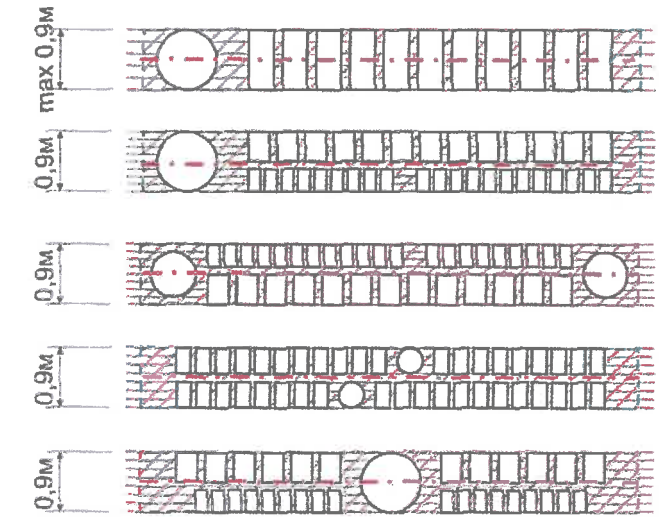
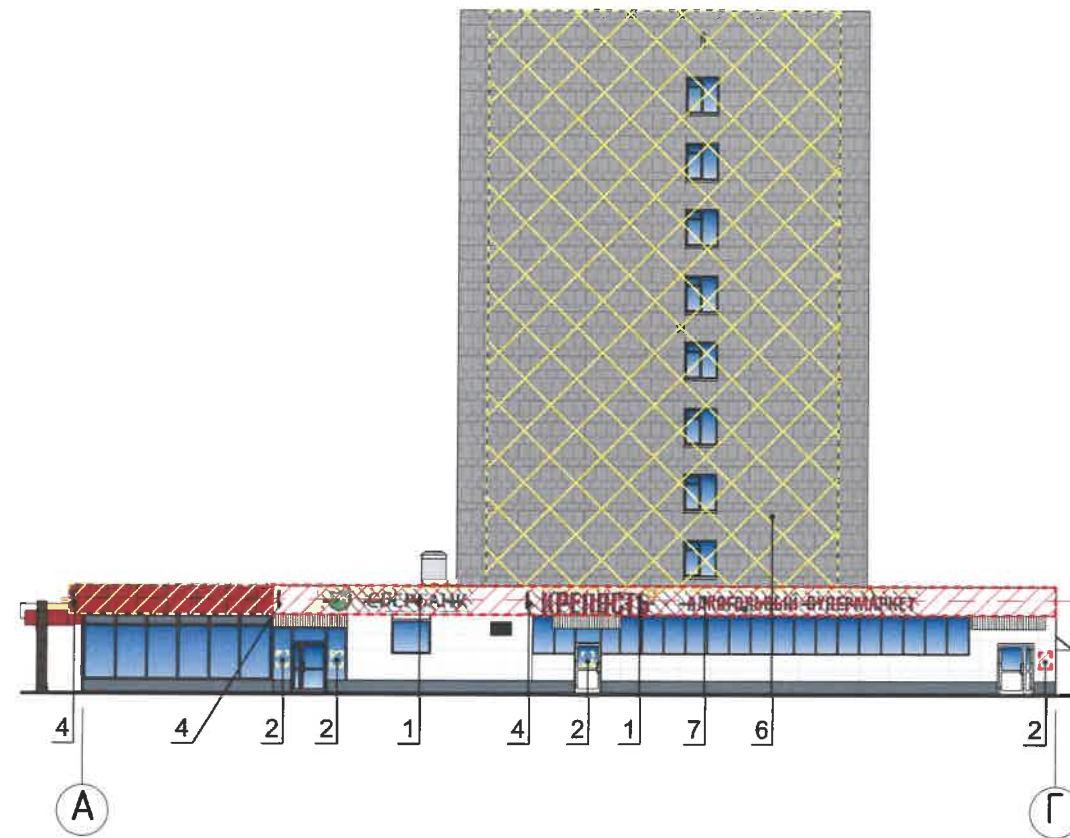
Инв.№ подл.

Подпись и дата

Взамен инв.№

						<b>488-2019-0Ф</b>		
						Колерный паспорт здания по адресу: г.Пермь, административный район Свердловский, улица Солдатова, здание 34.		
Изм.	Кол.уч.	Лист	№ док.	Подпись	Дата	Стадия	Лист	Листов
Архитектор	Орлов			<i>Орлов</i>	09.19			
ГИП	Козлов			<i>Козлов</i>	09.19	Дворовой фасад. Фасад 1- 6. Размещение средств размещения информации, рекламных конструкций.		
Н.контроль	Козлов			<i>Козлов</i>	09.19			

Схемы компоновки объемных букв и/или логотипов, знаков относительно оси размещения объектов городской информации



Управление архитектуры и городского дизайна  
ДГА администрации г.Перми  
**СООТВЕТСТВУЕТ АРХИТЕКТУРНОМУ  
ОБЛИКУ ГОРОДА ПЕРМИ**  
« 09.11.2019 »  
Карасева Подпись: [Signature]

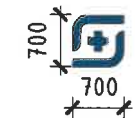
**Условные обозначения :**

- номер вывески
- ось размещения объектов городской информации
- место допустимого размещения объектов городской информации
- место допустимого размещения объектов монументального искусства (арт-объект)

Вывеска (ОСОБ, логотип) с объёмными буквами (поз. 2)



Вывеска (ОСОБ, логотип) с объёмными буквами (поз. 1)



1. Данный лист смотреть совместно с листами 8, 9.



Эскизный проект размещения стрит-арт объекта на фасаде здания по ул. Солдатова, 34, Свердловского района, города Перми (12-04-2013/84-ОФ), согласован 09.03.2016



488-2019-0Ф



Колерный паспорт здания по адресу: г.Пермь, административный район Свердловский, улица Солдатова, здание 34.


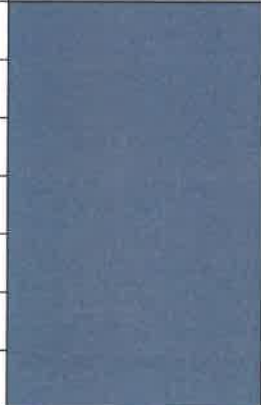
Изм.	Кол.уч.	Лист	№ док.	Подпись	Дата	Стадия	Лист	Листов
Архитектор	Орлов			[Signature]	09.19			
ГИП	Козлов			[Signature]	09.19	Боковой фасад. Фасад А-Г. Размещение средств размещения информации, рекламных конструкций.		
Н.контроль	Козлов			[Signature]	09.19			

ООО "ПК "ПАМИР"

Взамен инб.№  
Подпись и дата  
Инб.№ подл.

2 8 5	Координаты цвета в CorelDraw	C:	0	
		M:	0	
		Y:	7	
		K:	0	
		R:	247	
		G:	249	
		B:	239	
8 2 1	Координаты цвета в CorelDraw	C:	0	
		M:	0	
		Y:	0	
		K:	50	
		R:	157	
		G:	158	
		B:	158	
11	RAL 3020	C:	0	
		M:	90	
		Y:	90	
		K:	0	
		R:	209	
		G:	65	
		B:	82	

4 9 12 13 6	Координаты цвета в CorelDraw	C:	0	
		M:	0	
		Y:	0	
		K:	20	
		R:	217	
		G:	218	
		B:	218	
1 7	Координаты цвета в CorelDraw	C:	100	
		M:	50	
		Y:	30	
		K:	60	
		R:	55	
		G:	63	
		B:	67	

3	Координаты цвета в CorelDraw	C:	50	
		M:	40	
		Y:	40	
		K:	0	
		R:	129	
		G:	132	
		B:	121	
6 10	Координаты цвета в CorelDraw	C:	33	
		M:	6	
		Y:	6	
		K:	36	
		R:	126	
		G:	139	
		B:	146	

СОГЛАСОВАНО  
18.09.2019  
Д.Ю. БУЛЫКОВ

Инв.№ подл.  
Подпись и дата  
Взамен инв.№

						488-2019-0Ф			
						Колерный паспорт здания по адресу: г.Пермь, административный район Свердловский, улица Солдатова, здание 34.			
Изм.	Кол.уч.	Лист	№ док.	Подпись	Дата	Этапы	Стадия	Лист	Листов
Архитектор		Орлов			09.19			П	11
ГИП		Козлов			09.19	Этапы колеров		ООО "ПК "ПАМИР"	
Н.контроль		Козлов			09.19				