



ДЕПАРТАМЕНТ ГРАДОСТРОИТЕЛЬСТВА И АРХИТЕКТУРЫ
АДМИНИСТРАЦИЯ ГОРОДА ПЕРМИ

ООО "ПрИнС"

11.06.2019, № 059-22-01-26-3564
КОЛЕРНЫЙ ПАСПОРТ

АДРЕС ОБЪЕКТА: г. Пермь, административный район Орджоникидзевский,
улица Соликамская, здание № 313 (литер В)

37-07-18-АР

ПЕРМЬ 2019 г.

Ведомость чертежей комплекта марки АР		
Лист	Наименование	Примечание
1	Общие данные. Инструкция. Ведомость отделки фасадов. Ситуационный план. План с координационными осями. Пояснительная записка.	
2	Существующее состояние фасадов (фотофиксация).	
3	Фасады в осях А-Б, Б-А.	
4	Фасад в осях 2-1.	
5	Фасад в осях 1-2.	
6	Размещение объектов городской информации. Фасад в осях А-Б.	
7	Размещение объектов городской информации. Фасад в осях 2-1.	
8	Эталоны колеров.	

Ведомость отделки фасадов

Поз.	Наименование	Эталон цвета	Обознач.	Вид отделки	Примечание
1	Основное поле стен (Фасады А-Б, Б-А, 2-1)			Сэндвич-панели	
2	Основное поле стен (Фасад 1-2)			Сэндвич-панели	
3	Цоколь здания, входная группа, простенки			Облицовочный кирпич	
4	М/К лестниц, двери			Металл. Окраска эмалью алкидной ПФ-115С	
5	Окна, двери, витражи			Алюминиевый комбинированный профиль	
6	Фриз			Композитные панели	

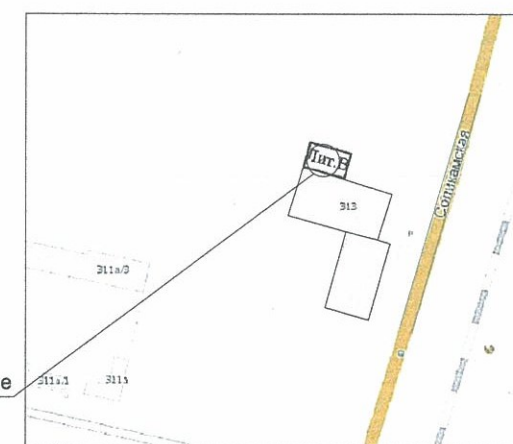
Ведомость ссылочных и прилагаемых документов

Обозначение	Наименование	Примечание
№ СЭД-059-22-01-26-953 от 15.08.2018	Колерный паспорт объекта капитального строительства по ул. Соликамская, 313 (литер В), Орджоникидзевского района г. Перми, согласован 22.08.2018	внесение изменений в колерный паспорт

Пояснительная записка

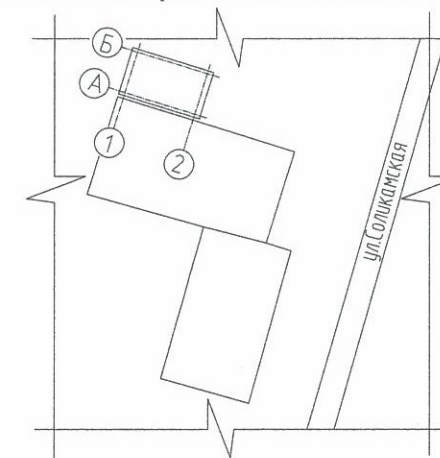
Нежилое здание торгового назначения.
 Год постройки и ввода в эксплуатацию - 2016 год.
 Фундамент - бетонные блоки.
 Наружные и внутренние капитальные стены - кирпич, сэндвич-панели.
 Окна, витражи - из алюминиевого комбинированного профиля.
 Кровля - плоская, с внутренним водостоком.

Ситуационный план



Рассматриваемое здание по ул. Соликамская, 313 (литер В)

План с координационными осями



Инструкция

о порядке производства работ, связанных с окраской фасадов и всех наружных частей зданий, сооружений, строений, расположенных на территории г.Перми

- Окраска фасадов и всех наружных частей зданий, сооружений, строений, ограждений, расположенных на территории г.Перми, может производиться лишь на основании колерного паспорта фасадов, выдаваемого департаментом градостроительства и архитектуры г.Перми.
- До начала работ по окраске здания должны быть произведены работы по капитальному ремонту всех, без исключения, его наружных частей, подлежащих окраске.
- До начала ремонта зданий, имеющих газосветную рекламу, сообщить рекламораспространителям о предстоящих работах на фасаде здания с целью сохранения вывесок, либо их демонтаже.
- Полуразрушенные и разрушенные архитектурные художественно-скульптурные детали здания, карнизы, колонны, пилястры, капители, фризы, тяги, лепные украшения, барельефы, мозаика, художественная роспись подлежат обязательному восстановлению в своем первоначальном виде. Категорически запрещается производить окраску здания без предварительного восстановления указанных деталей.
- Металлические поверхности отдельных частей здания, перила балконов, лестниц, дверные и оконные приборы, архитектурно-художественные детали перед окраской очищаются от грязи, ржавчины, краски.
- В соответствии с выданными образцами цвета (колерами) на окраску здания, организация, производящая ремонт здания, составляет пробные образцы цвета, которые наносятся на видное место стены. Проверку и согласование пробного образца цвета (колера), а также готовности поверхности стен и отдельных наружных частей здания к окраске производит уполномоченный представитель департамента градостроительства и архитектуры г.Перми. Без указанной проверки и согласования производить окраску фасада категорически воспрещается.
- Домоуправления, организации или учреждения, производящие окраску и связанный с нею ремонт здания, несут полную ответственность за точное выполнение настоящей инструкции и привлекаются к ответственности за ее нарушение.
- Цветовая гамма рекламоносителей должна гармонировать с основным колористическим решением фасадов здания.
- По всем вопросам, связанным с производством работ по окраске здания, необходимо обращаться в ДГА г.Перми (ул.Сибирская, 15, каб.315).

СОГЛАСОВАНО
 1^й заместитель начальника ДГА
 архитектор
 Д.Ю. Лапшин
 "20" 08 2018

37-07-18-АР

Колерный паспорт объекта капитального строительства по ул. Соликамская, 313 (литер В), Орджоникидзевского района г. Перми

ИЗМ.	КОЛ.	УЧ.	ЛИСТ	ДОК.	ПОДПИСЬ	ДАТА	СТАДИЯ	ЛИСТ	ЛИСТОВ
							П	1	8
ГИП					Малахов	06.19			
Разраб.					Жуков	06.19			

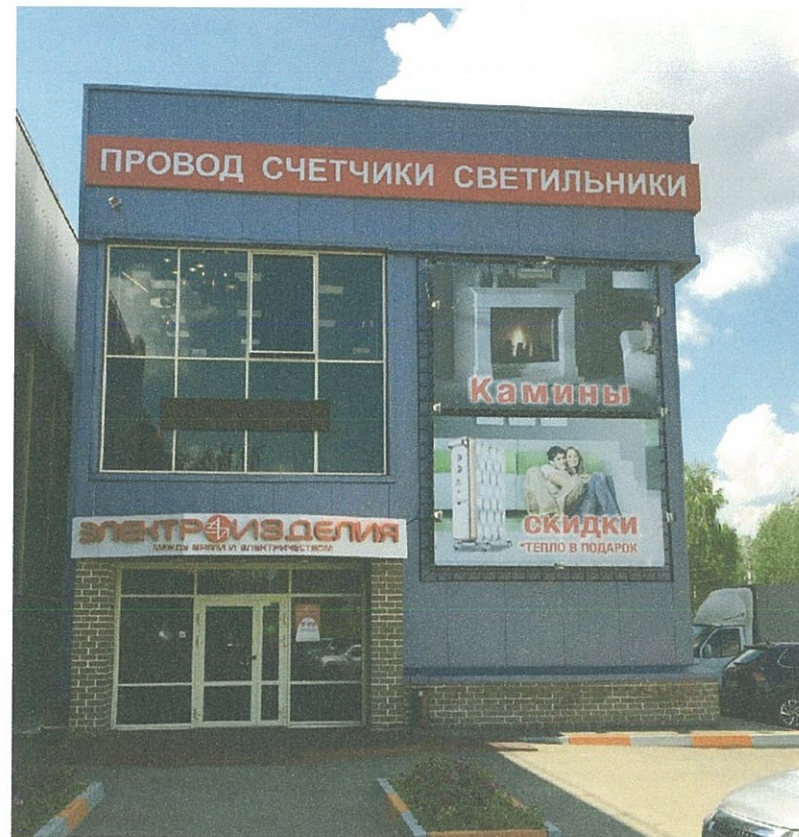
Нежилое здание торгового назначения

Общие данные. Инструкция. Ведомость отделки фасадов. Ведомость ссылочных и прилагаемых документов. Ситуационный план. План с координационными осями. Пояснительная записка.

ООО "ПрИнС"

Существующие состояние фасадов (фотофиксация)

Фасад в осях А-Б



Фасады в осях А-Б, 2-1

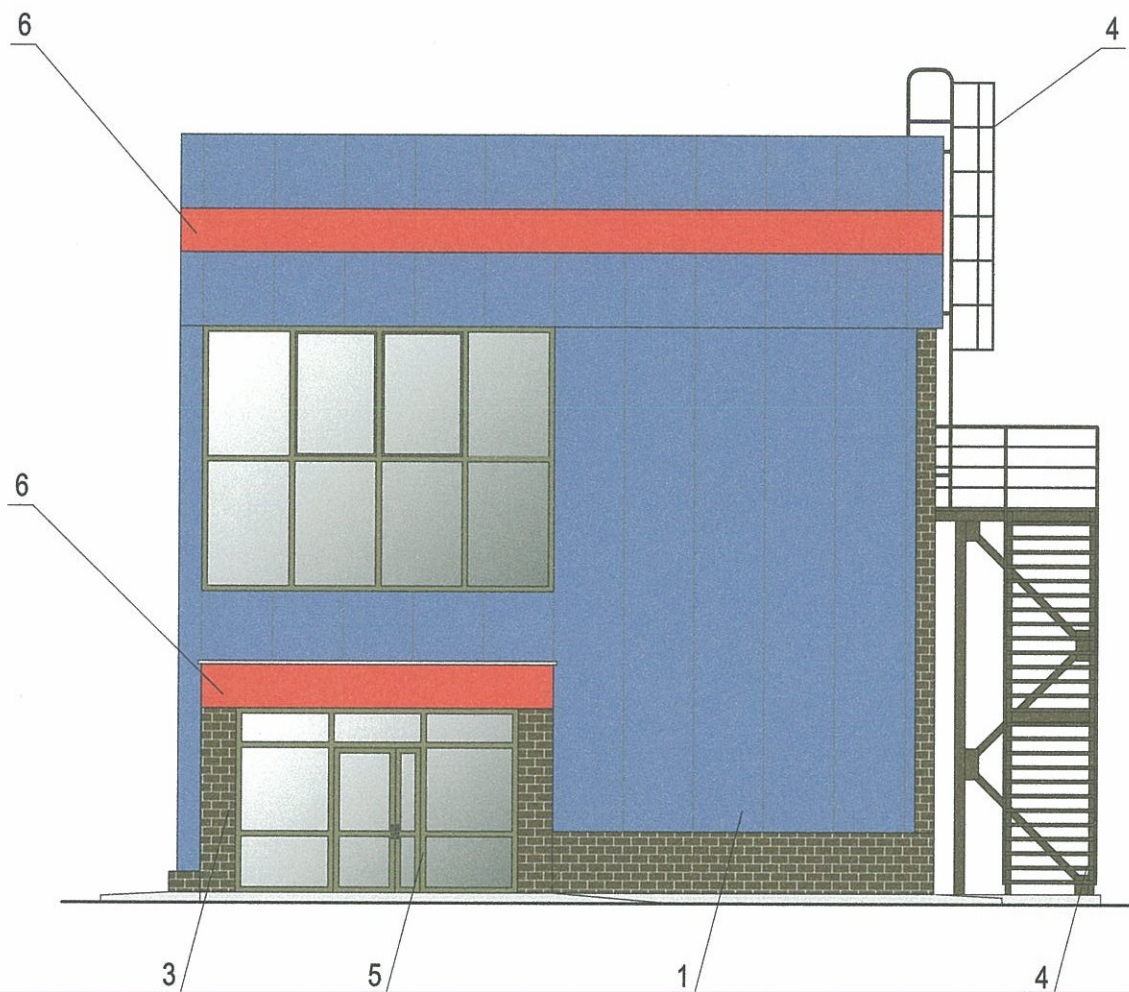


Фасады в осях Б-А, 1-2

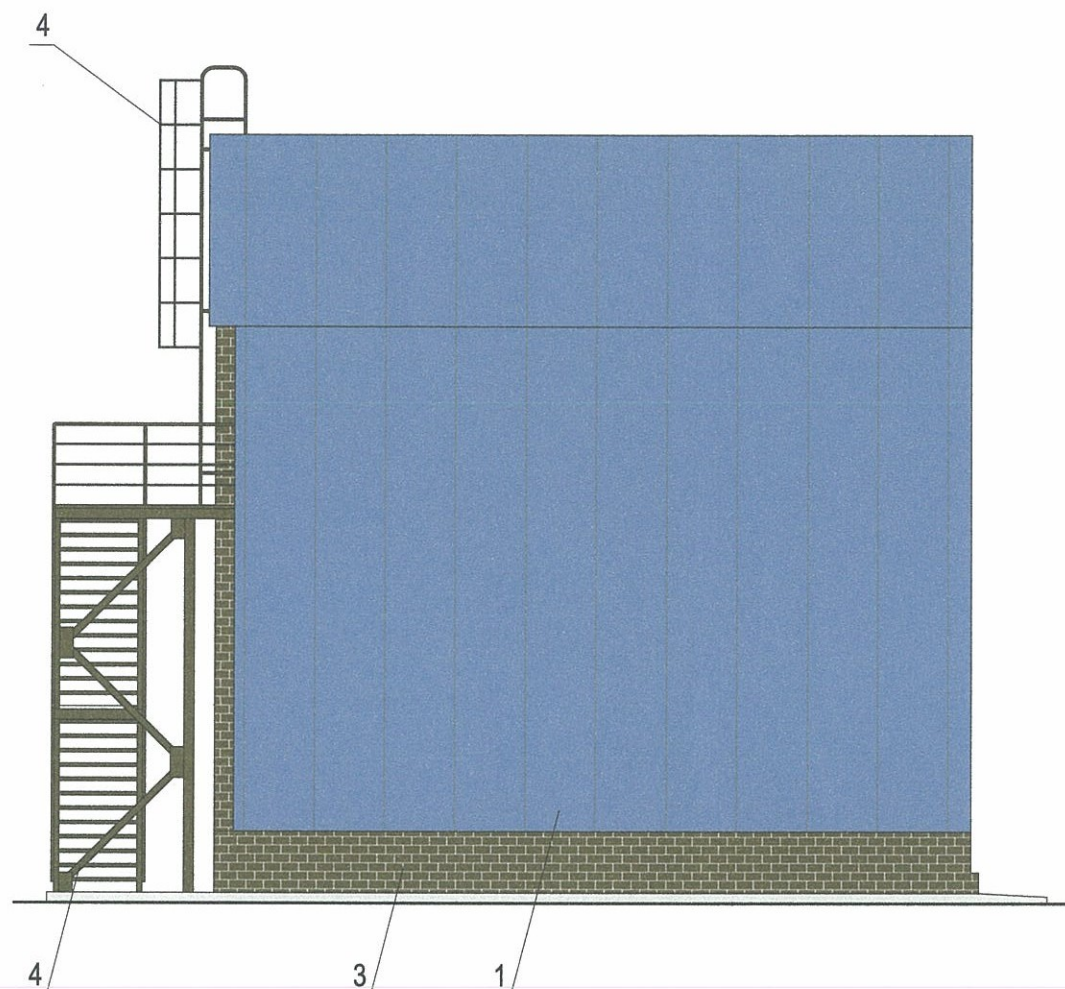


						37-07-18-AP		
						Колерный паспорт объекта капитального строительства по ул. Соликамская, 313 (литер В), Орджоникидзевского района г. Перми		
ИЗМ.	КОЛ.УЧ.	ЛИСТ	И ДОК.	ПОДПИСЬ	ДАТА	СТАДИЯ	ЛИСТ	ЛИСТОВ
ГИП	Малахов					П	2	
Разраб.	Жуков				06.19	Существующее состояние фасадов (фотофиксация)		ООО "ПрИнС"

Фасад в осях А-Б



Фасад в осях Б-А



Примечание:

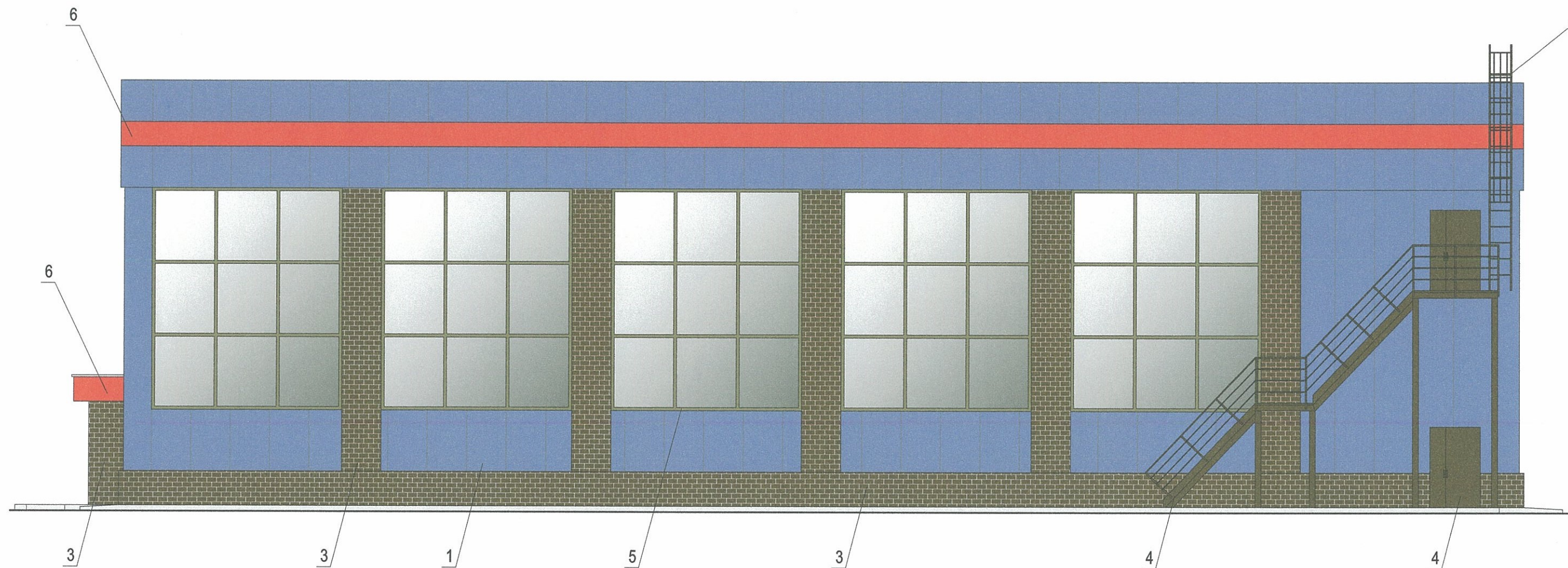
В случае устройства или переустройства (перепланировки, ремонта, реконструкции) помещений общественного назначения, их входных групп, в обязательном порядке предусмотреть мероприятия по обеспечению доступности данных помещений для маломобильных групп населения, включая инвалидов, использующих кресла-коляски и собак-проводников (далее – МГН), в соответствии с требованиями «СП 59.13330.2016. Свод правил. Доступность зданий и сооружений для маломобильных групп населения. Актуализированная редакция СНиП 35-01-2001» (далее – Свод правил).

В соответствии со Сводом правил, лестницы должны дублироваться пандусами или подъемными устройствами. Длина непрерывного марша пандуса не должна превышать 9,0 м, а уклон не круче 1:20 (5%). При ограниченном участке застройки или наличии подземных коммуникаций перед входом допускается проектировать пандус с уклоном не круче 1:12 (8%) при длине марша не более 6,0 м. Параметры пандуса следует принимать в соответствии со Сводом правил. Поручни должны соответствовать техническим требованиям к опорным стационарным устройствам по ГОСТ Р 51261. Размеры входной площадки с пандусом не менее 2,2 x 2,2 м. Применение на объекте для инвалидов аппарелей, вместо пандусов, не допускается.

СОГЛАСОВАНО
1^й заместитель начальника ДГА
г. Перми главный архитектор
Д.Ю. Лапшин
"20" 06 2019г.

						37-07-18-AP			
						Колерный паспорт объекта капитального строительства			
						по ул. Соликамская, №313(литер В), Орджоникидзевского района г. Перми			
ИЗМ.	КОЛ.	УЧ.	ЛИСТ	ИЗ ДОК.	ПОДПИСЬ	ДАТА	СТАДИЯ	ЛИСТ	ЛИСТОВ
					Малахов		П	3	
ГИП					Жуков	06.19	Нежилое здание торгового назначения		
Разраб.							Фасады в осях А-Б, Б-А		ООО "ПрИнС"

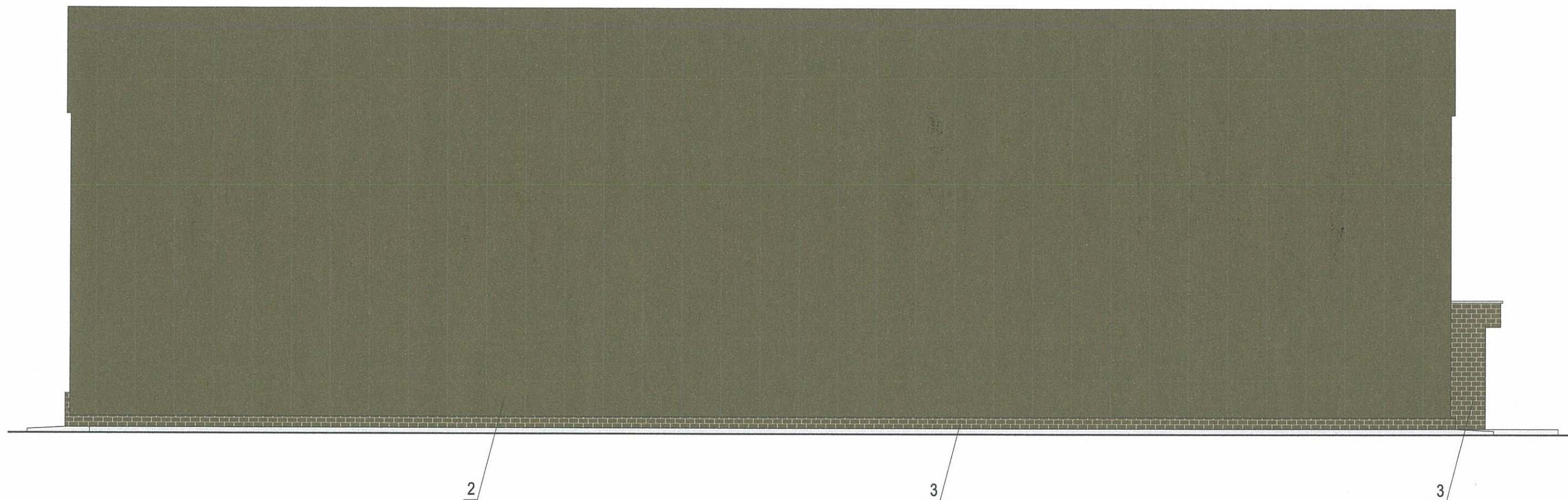
Фасад в осях 2-1



СОГЛАСОВАНО
 1^й заместитель начальника ДГА
 г. Перми - главный архитектор
 Д.Ю. Лапшин
 "20" 06 2019 г.

						37-07-18-AP			
						Колерный паспорт объекта капитального строительства по ул. Соликамская, 313 (литер В), Орджоникидзеvского района г. Перми			
ИЗМ.	КОЛ.	УЧ.	ЛИСТ	№ ДОК.	ПОДПИСЬ	ДАТА	СТАДИЯ	ЛИСТ	ЛИСТОВ
					Малахов	06.19	П	4	
ГИП					Жуков	06.19	Нежилое здание торгового назначения		
Разраб.							Фасад в осях 2-1		
							ООО "ПрИнС"		

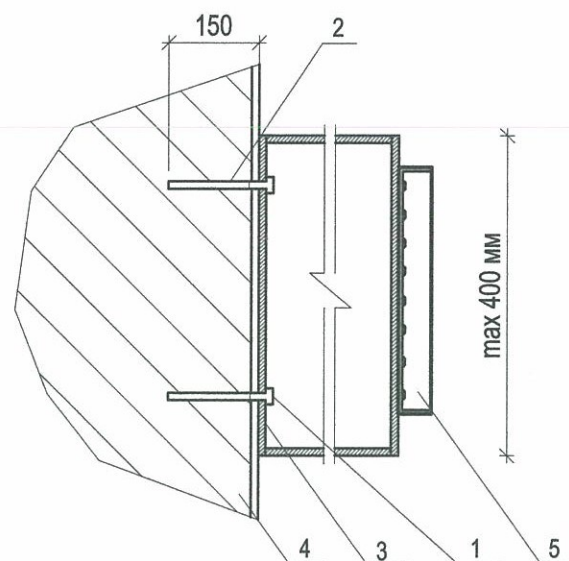
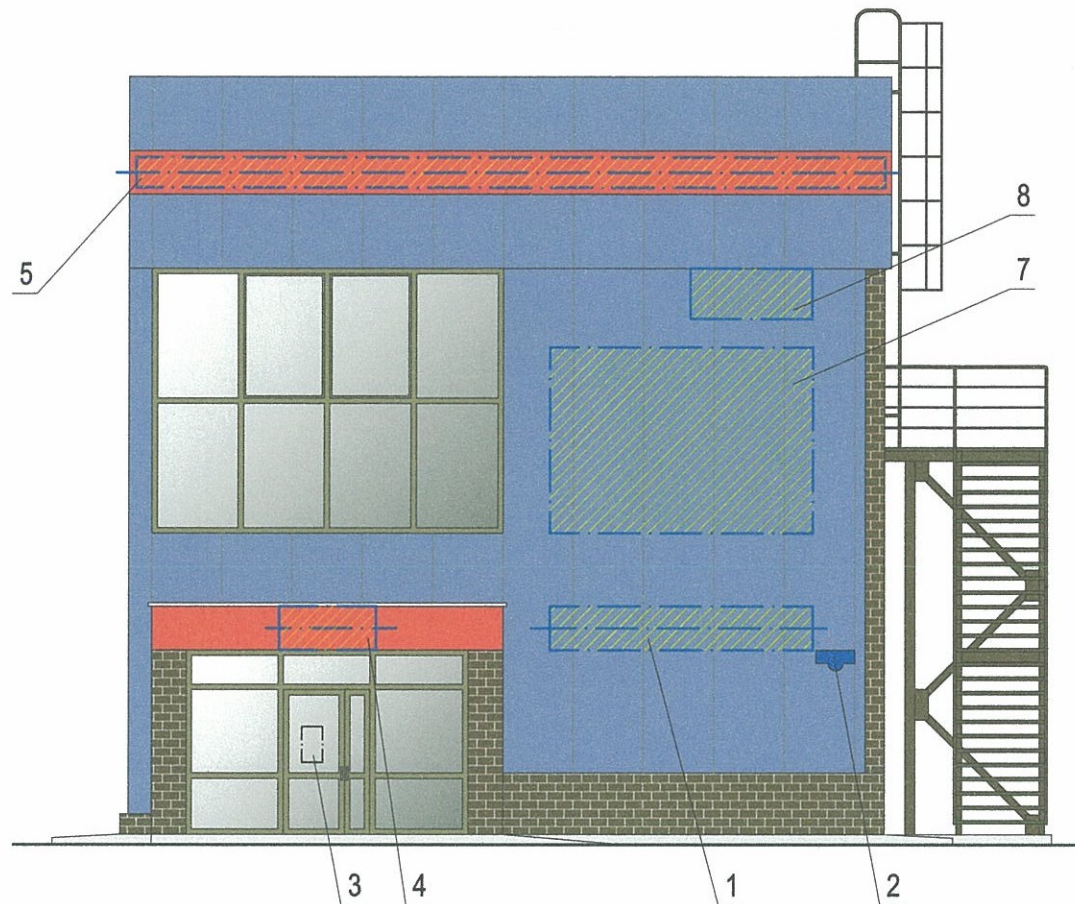
Фасад в осях 1-2



СОГЛАСОВАНО
 1^й заместитель начальника ДГА
 г. Перми - главный архитектор
 Д.Ю. Лапшин
 "20" "06" 2019

						37-07-18-AP			
						Колерный паспорт объекта капитального строительства по ул. Соликамская, 313 (литер В), Орджоникидзевского района г. Перми			
ИЗМ.	КОЛ.	УЧ.	ЛИСТ	№ ДОК.	ПОДПИСЬ	ДАТА	СТАДИЯ	ЛИСТ	ЛИСТОВ
					Малахов		П	5	
ГИП					Жуков	06.19	Нежилое здание торгового назначения		
Разраб.							Фасад в осях 1-2		ООО "ПрИнС"

Размещение объектов городской информации.. Фасад в осях А-Б



- 1- анкер болт D10 L150
- 2- дюбель D12
- 3- металлоконструкция 200 x 400 мм
- 4 - конструкция стены
- 5- объемная буква с подсветкой

Крепление металлоконструкций к фасаду производится на закладные детали - анкерными болтами в сборе с дюбелями. Конструктивную часть дополнительно разработать конструктором.

- место допустимого размещения вывесок, логотипов
- ось размещения объектов городской информации, вывесок

Управление архитектуры и городского дизайна
ДГА администрации г.Перми
**СООТВЕТСТВУЕТ АРХИТЕКТУРНОМУ
ОБЛИКУ ГОРОДА ПЕРМИ**
«20» 06 2019
Висаио СВ Подпись Жуков

Пояснительная записка

Допускается размещение настенных вывесок (далее-вывески) в границах помещения заинтересованного лица, в виде: отдельно расположенных букв, без использования "подложки" (в том числе световых, объемных, пластиковых, металлических), с использованием неона, выполненных по инновационным технологиям (в том числе с использованием краесвещенных систем, вывесок со светодинамикой). Вывески должны быть привязаны к композиционным осям фасадов объектов капитального строительства и соответствовать архитектурному решению фасадов. Непосредственно на остекление допустимо однотонное написание информации, состоящей только из букв, занимающей собой не более 30% площади остекления. Размещение вывесок, табличек на фасадах объектов капитального строительства с несколькими входными группами (входами) должно осуществляться упорядоченно и комплексно, с учетом:

- сохранения общего архитектурно-художественного, композиционного решения фасадов;
- единой высоты, толщины вывесок, табличек;
- единой горизонтальной оси размещения на всем протяжении фасадов;
- соблюдение требований Федерального закона от 01.06.2005 N53-ФЗ "О государственном языке Российской Федерации".

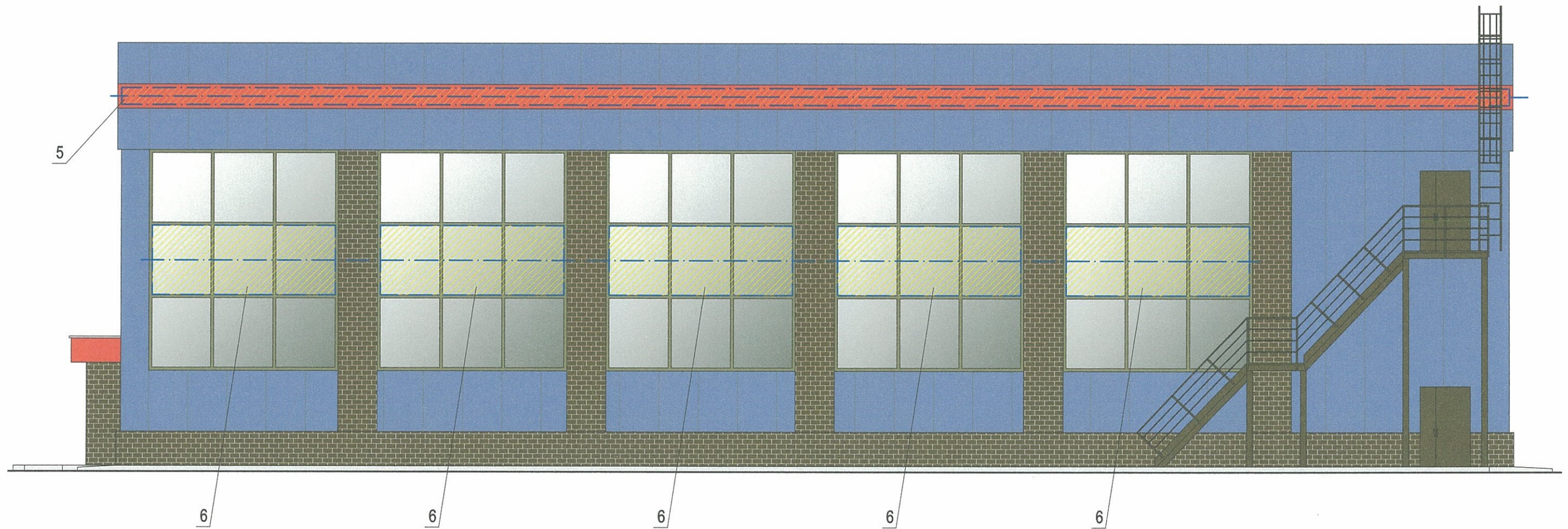
На объекте капитального строительства, оборудованном одной входной группой (входом), предназначенной для более чем двух заинтересованных лиц, вывески заменяются общей табличкой (режимник).
Таблички (режимник) могут быть заменены надписями на стекле витрины, входной двери, выполненной в технике аппликации.

Ведомость размещения рекламоносителей и городской информации

Поз.	Наименование, тип объектов городской информации	Цвет	Наличие подсветки
1	Объемные буквы, вывески на металлических направляющих в цвет фасада. Оргстекло, металл, пластик.	Фирменные цвета	Внутренняя или контурная подсветка
2	Знак адресации. Оргстекло, металл, пластик.	Синий, белый	
3	Табличка-режимник модульных размеров Оргстекло, металл, пластик.	Прозрачный, белый	
4	Объемные буквы на металлический направляющих в цвет фриза Указатель входа. Оргстекло, металл, пластик.	Фирменные цвета	Внутренняя или контурная подсветка
5	Вывески на фризе, с единой высотой информации	Вывески - фирменные цвета Фриз - красный цвет	По необ-ти
6	Однотонное написание информации непосредственно на остеклении, состоящей только из букв, занимающей собой не более 30% площади остекления	Фирменные цвета	
7	Вывеска с объемными буквами и логотипом (требует разработки конструкторской части)	Фирменные цвета	По необ-ти
8	Объемные цифры на металлический направляющих в цвет фасада. Часы работы.Оргстекло, металл, пластик.	Фирменные цвета	Внутренняя или контурная подсветка



						37-07-18-AP			
						Колерный паспорт объекта капитального строительства по ул. Соликамская, 313 (литер В), Орджоникидзевского района г. Перми			
ИЗМ.	КОЛ.	УЧ.	ЛИСТ	№ ДОК.	ПОДПИСЬ	ДАТА	СТАДИЯ	ЛИСТ	ЛИСТОВ
	ГИП		Малахов				П	6	
	Разраб.		Жуков			06.19	Нежилое здание торгового назначения		
							Размещение объектов городской информации. Фасад в осях А-Б.		ООО "Принс"

Размещение объектов городской информации. Фасад в осях 2-1



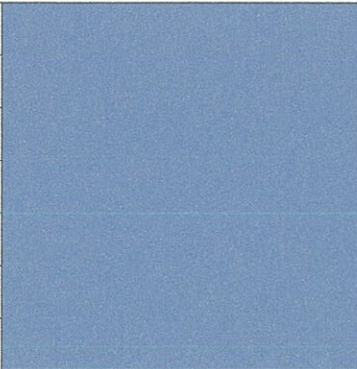
Управление архитектуры и городского дизайна
 ДГА администрации г.Перми
 СООТВЕТСТВУЕТ АРХИТЕКТУРНОМУ
 ОБЛИКУ ГОРОДА ПЕРМИ
 «26.06.2019»
 Бресанов С.В. Подпись *Бресанов С.В.*

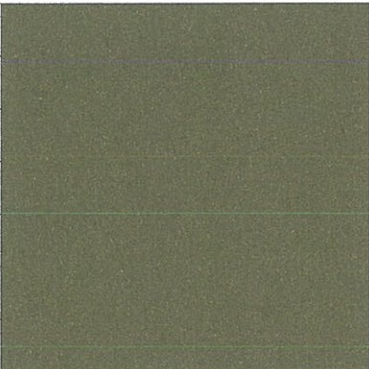
1. Пояснительную записку, ведомость размещения рекламоносителей и городской информации см. на листе АР-6.


 место допустимого размещения вывесок, логотипов
 ось размещения объектов городской информации, вывесок


						37-07-18-АР			
						Колерный паспорт объекта капитального строительства по ул. Соликамская, 313 (литер В), Орджоникидзевского района г. Перми			
ИЗМ.	КОЛ.	УЧ.	ЛИСТ	№ ДОК.	ПОДПИСЬ	ДАТА	СТАДИЯ	ЛИСТ	ЛИСТОВ
					<i>Малахов</i>		П	7	
ГИП							Нежилое здание торгового назначения		
Разраб.					<i>Жуков</i>	06.19	Размещение объектов городской информации. Фасад в осях 2-1		
							ООО "ПрИнС"		

Эталоны колеров


Позиция ведомости отделки фасадов	1	C:	67	
		M:	58	
		Y:	15	
		K:	0	
		R:	110	
		G:	120	
		B:	170	

Позиция ведомости отделки фасадов	2,3,4	C:	46	
		M:	52	
		Y:	71	
		K:	41	
		R:	84	
		G:	72	
		B:	58	

Позиция ведомости отделки фасадов	5	C:	43	
		M:	42	
		Y:	72	
		K:	14	
		R:	130	
		G:	119	
		B:	91	

Позиция ведомости отделки фасадов	6	Координаты цвета в CorelDraw	C:	0	
			M:	100	
			Y:	95	
			K:	0	
			R:	255	
			G:	5	
			B:	5	

СОГЛАСОВАНО
 1^й заместитель начальника ДГА
 г. Пермь - главный архитектор
 Д.Ю. Лапшин
 "20" 06 2019г.

						37-07-18-AP			
						Колерный паспорт объекта капитального строительства			
						по ул. Соликамская, 313 (литер В), Орджоникидзевского района г. Пермь			
ИЗМ.	КОЛ.	УЧ.	ЛИСТ	№ ДОК.	ПОДПИСЬ	ДАТА	СТАДИЯ	ЛИСТ	ЛИСТОВ
							П	8	
ГИП	Малахов						Нежилое здание торгового назначения		
Разраб.	Жуков				06.19		Эталоны колеров		
							ООО "ПрИнС"		