



ДЕПАРТАМЕНТ ГРАДОСТРОИТЕЛЬСТВА И АРХИТЕКТУРЫ
АДМИНИСТРАЦИЯ ГОРОДА ПЕРМИ

ООО "ПрИнС"

отб 29.01.2019 № 059-22-01-26-369

КОЛЕРНЫЙ ПАСПОРТ

АДРЕС ОБЪЕКТА: г. Пермь, административный район Орджоникидзевский,
улица Соликамская, здание № 313б

03-01-19-АР

ПЕРМЬ 2019 г.

Ведомость чертежей комплекта марки АР

Лист	Наименование	Примечание
1	Общие данные. Инструкция. Ведомость отделки фасадов. Ситуационный план. План с координационными осями. Пояснительная записка.	
2	Существующее состояние фасадов (фотофиксация)	
3	Фасад в осях 1 - 2. Фасад в осях 2 - 3.	
4	Фасад в осях Б-А. Фасад в осях А-Б. Фасад в осях 3-1.	
5	Размещение объектов городской информации. Фасад в осях 1 - 2. Фасад в осях 2 - 3.	
6	Размещение объектов городской информации. Фасады в осях Б-А.	
7	Эталоны колеров	

Ведомость отделки фасадов

Поз.	Наименование	Эталон цвета	Обознач.	Вид отделки	Примечание
1	Основное поле стен			Сэндвич-панели	
2	Окна, двери, витражи			Алюминиевый комбинированный профиль	
3	Цоколь здания			Облицовка природным камнем	
4	М/К лестниц, ограждения, двери			Металл. Окраска эмалью алкидной ПФ-115С	
5	Ворота			Секционные ворота с полимерным покрытием	
6	Фриз, входная группа			Композитные панели	

Пояснительная записка

Нежилое здание торгового назначения.

Год постройки и ввода в эксплуатацию - 2019 год.

Фундамент - сваи сборные железобетонные сечением 300x300 мм, по серии 1.011.1. Ростверки монолитные железобетонные.

Наружные стены - трехслойные стеновые сэндвич-панели с минераловатным утеплителем на базальтовой основе ТУ 5284-001-657109888-2011 δ=150мм, облицован металлосайдингом.

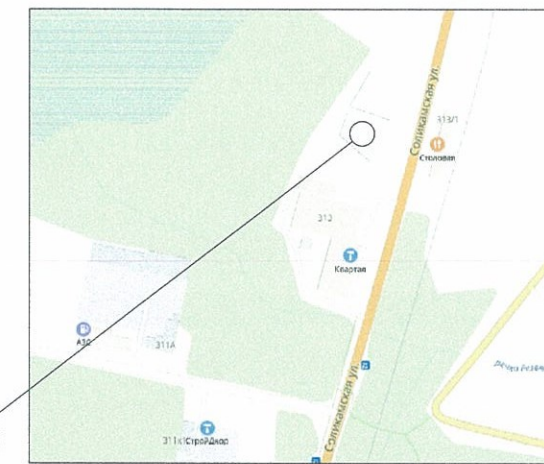
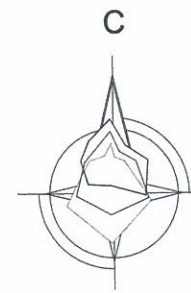
Окна, витражи - алюминиевые блоки с двухкамерным стеклопакетом из обычного стекла с открыванием створок внутрь помещения.

Двери - металлические утепленные, индивидуальные.

Кровля - плоская совмещенная с внутренним водоотводом с полимерной мембраной (Технониколь), геотекстиль (полотно нетканное иглопробивное геотекстильное), с утеплителем - минераловатные ТЕХНОРУФ. Пароизоляционный слой - универсальная мембрана Мегаспан Д.

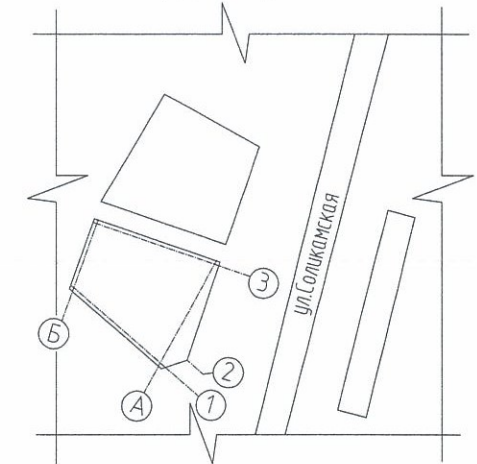
Цоколь - облицовка природным камнем.

Ситуационный план



Рассматриваемое здание по ул. Соликамская, №3136

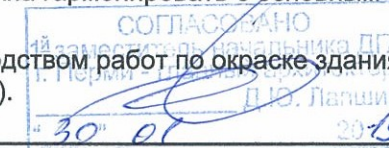
План с координационными осями



Инструкция

о порядке производства работ, связанных с окраской фасадов и всех наружных частей зданий, сооружений, строений, расположенных на территории г.Перми

- Окраска фасадов и всех наружных частей зданий, сооружений, строений, ограждений, расположенных на территории г.Перми, может производиться лишь на основании колерного паспорта фасадов, выдаваемого департаментом градостроительства и архитектуры г.Перми.
- До начала работ по окраске здания должны быть произведены работы по капитальному ремонту всех, без исключения, его наружных частей, подлежащих окраске.
- До начала ремонта зданий, имеющих газосветную рекламу, сообщить рекламораспространителям о предстоящих работах на фасаде здания с целью сохранения вывесок, либо их демонтаже.
- Полуразрушенные и разрушенные архитектурные художественно-скульптурные детали здания, карнизы, колонны, пилястры, капители, фризы, тяги, лепные украшения, барельефы, мозаика, художественная роспись подлежат обязательному восстановлению в своем первоначальном виде. Категорически запрещается производить окраску здания без предварительного восстановления указанных деталей.
- Металлические поверхности отдельных частей здания, перила балконов, лестниц, дверные и оконные приборы, архитектурно-художественные детали перед окраской очищаются от грязи, ржавчины, краски.
- В соответствии с выданными образцами цвета (колерами) на окраску здания, организация, производящая ремонт здания, составляет пробные образцы цвета, которые наносятся на видное место стены. Проверку и согласование пробного образца цвета (колера), а также готовности поверхности стен и отдельных наружных частей здания к окраске производит уполномоченный представитель департамента градостроительства и архитектуры г.Перми. Без указанной проверки и согласования производить окраску фасада категорически воспрещается.
- Домоуправления, организации или учреждения, производящие окраску и связанный с ней ремонт здания, несут полную ответственность за точное выполнение настоящей инструкции и привлекаются к ответственности за ее нарушение.
- Цветовая гамма рекламоносителей должна гармонировать с основным колористическим решением фасадов здания.
- По всем вопросам, связанным с производством работ по окраске здания, необходимо обращаться в ДГА г.Перми (ул.Сибирская,15, каб.315).



03-01-19-АР

Колерный паспорт объекта капитального строительства по ул. Соликамская, 3136, Орджоникидзевского района г. Перми					
ИЗМ.	КОЛ.УЧ.	ЛИСТ	Н ДОК.	ПОДПИСЬ	ДАТА
ГИП	Малахов				
Разраб.	Жуков				01.19
Нежилое здание торгового назначения					СТАДИЯ
Общие данные. Инструкция. Ведомость отделки фасадов. Ситуационный план. План с координационными осями. Пояснительная записка.					ЛИСТ
					ЛИСТОВ
					П
					1
					7
					ООО "Принс"

Существующие состояние фасадов (фотофиксация)

Фасад в осях 1-2



Фасад в осях 2-3



Фасад в осях А-Б



Фасад в осях Б-А

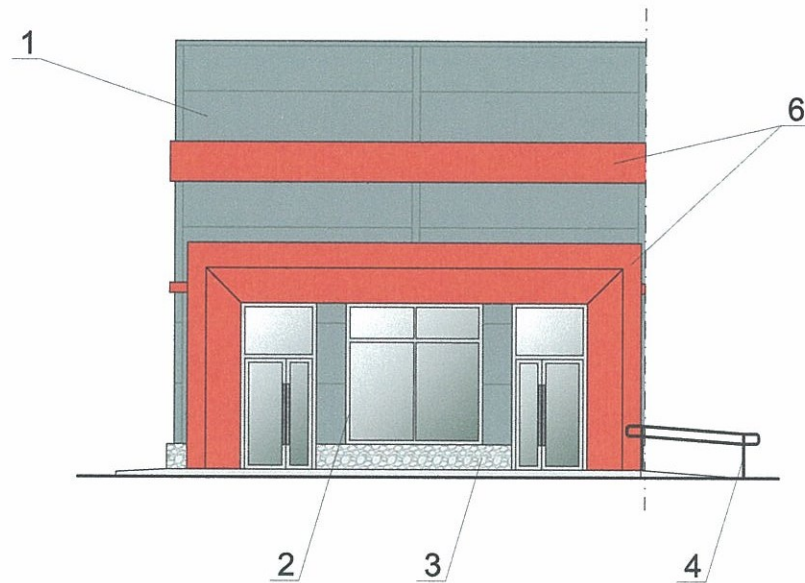


Фасад в осях 3-1

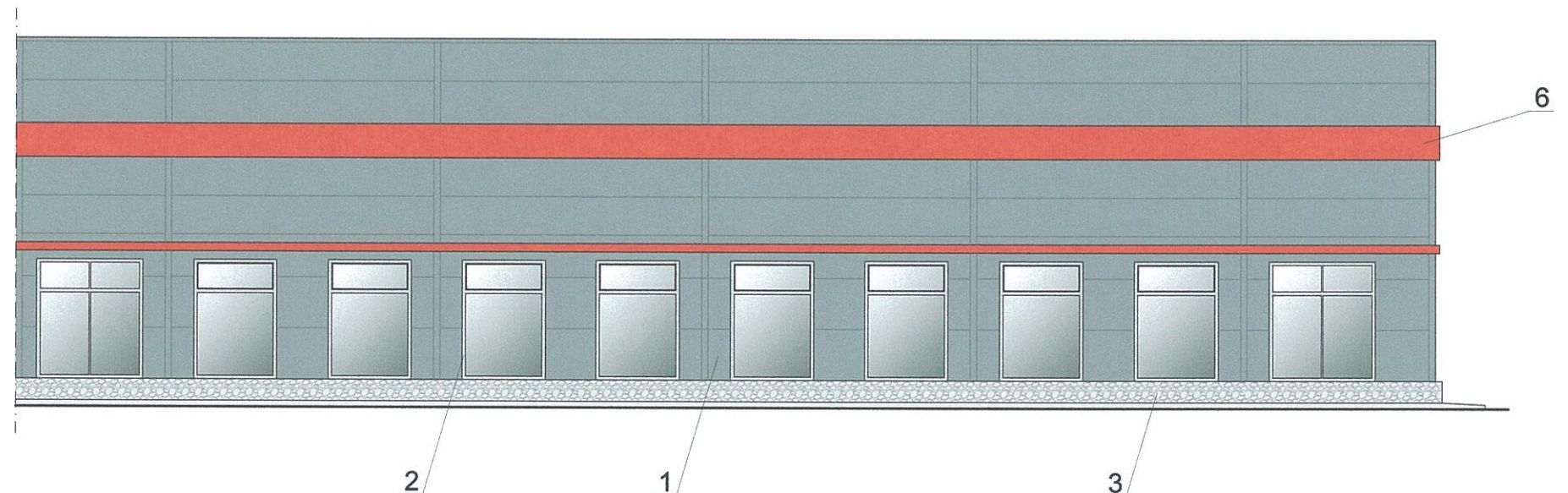


						03-01-19-AP			
						Колерный паспорт объекта капитального строительства по ул. Соликамская, 3136, Орджоникидзевского района г. Перми			
ИЗМ.	КОЛ.УЧ.	ЛИСТ	Н ДОК.	ПОДПИСЬ	ДАТА	Нежилое здание торгового назначения	СТАДИЯ	ЛИСТ	ЛИСТОВ
							П	2	
ГИП		Малахов		<i>[Signature]</i>		Существующее состояние фасадов (фотофиксация)	ООО "ПрИнС"		
Разраб.		Жуков		<i>[Signature]</i>	01.19				

Фасад в осях 1-2



Фасад в осях 2 - 3



Примечание:

"В соответствии с Градостроительным кодексом Российской Федерации и Постановлением администрации города Перми от 22.02.2017 № 130 «Об утверждении Порядка и критериев согласования колерного паспорта, требований к содержанию колерного паспорта, формы колерного паспорта» согласованные департаментом градостроительства и архитектуры администрации города Перми проекты колерных паспортов либо проекты изменений в колерные паспорта не являются разрешительной документацией на строительство, реконструкцию объекта капитального строительства; не являются правовым основанием на устройство пристроек, навесов, козырьков." В случае, если наружные лестницы при дополнительно устроенных входах в общественные помещения здания выходят за границы предоставленного земельного участка и красные линии квартала, то устройство дополнительных или переустройство существующих входных групп требует получения разрешения в установленном порядке.

В случае устройства или переустройства (перепланировки, ремонта, реконструкции) помещений общественного назначения, их входных групп в обязательном порядке предусмотреть мероприятия по обеспечению доступности данных помещений для маломобильных групп населения, включая инвалидов, использующих кресла-коляски и собак-проводников (далее – МГН) в соответствии с требованиями «СП 59.13330.2016. Свод правил. Доступность зданий и сооружений для маломобильных групп населения. Актуализированная редакция СНиП 35-01-2001» (далее – Свод правил).

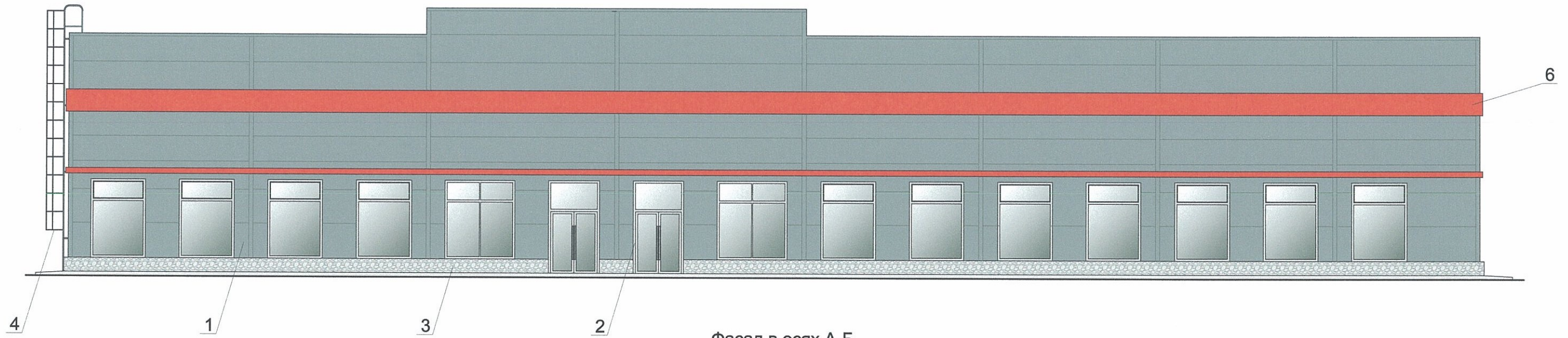
В соответствии со Сводом правил лестницы должны дублироваться пандусами или подъемными устройствами.

При ограниченном участке застройки или наличии подземных коммуникаций перед входом допускается проектировать пандус с уклоном не круче 1:12 (8%) при длине марша не более 6,0 м. Параметры пандуса следует принимать в соответствии со Сводом правил. Поручни должны соответствовать техническим требованиям к опорным стационарным устройствам по ГОСТ Р 51261. Размеры входной площадки с пандусом не менее 2,2 x 2,2 м. Применение для инвалидов вместо пандусов аппарелей не допускается на объекте.

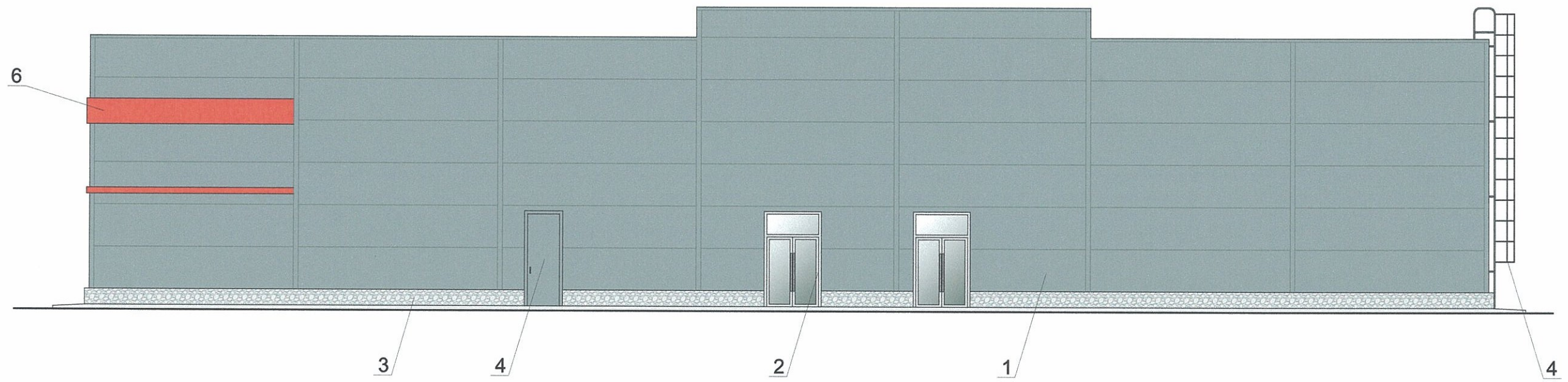


						03-01-19-AP			
						Колерный паспорт объекта капитального строительства по ул. Соликамская, 313б, Орджоникидзевского района г. Перми			
ИЗМ.	КОЛ.УЧ.	ЛИСТ	№ ДОК.	ПОДПИСЬ	ДАТА	Нежилое здание торгового назначения	СТАДИЯ	ЛИСТ	ЛИСТОВ
							П	3	
ГИП	Малахов					Фасад в осях 1 - 2. Фасад в осях 2 - 3.	ООО "Принс"		
Разраб.	Жуков				01.19				

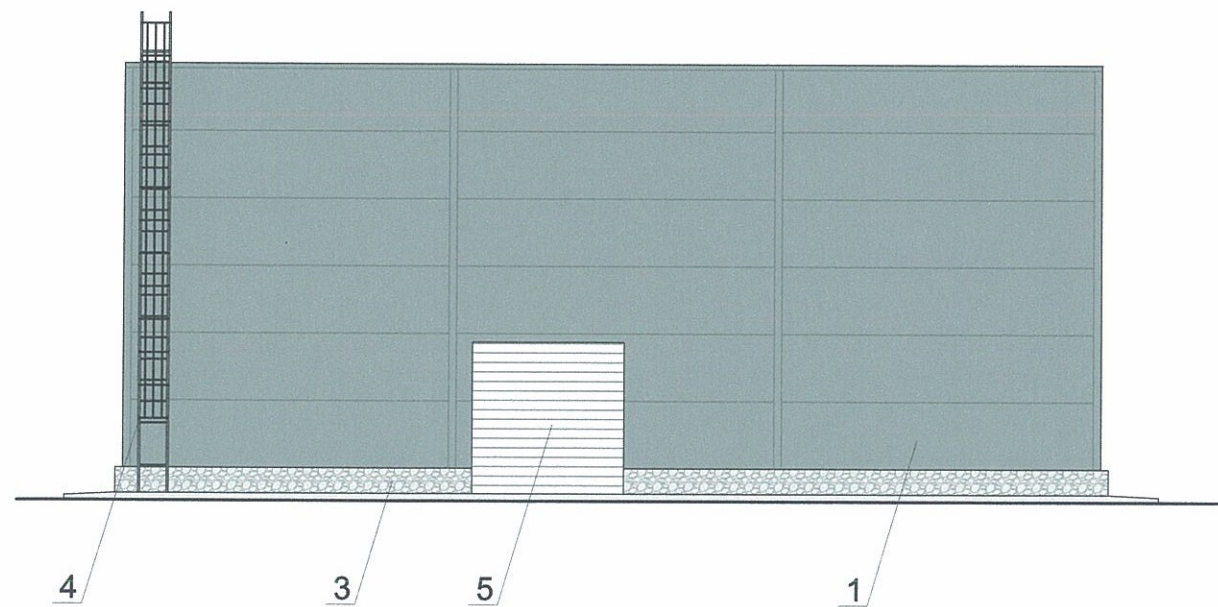
Фасад в осях Б-А



Фасад в осях А-Б



Фасад в осях 3-1

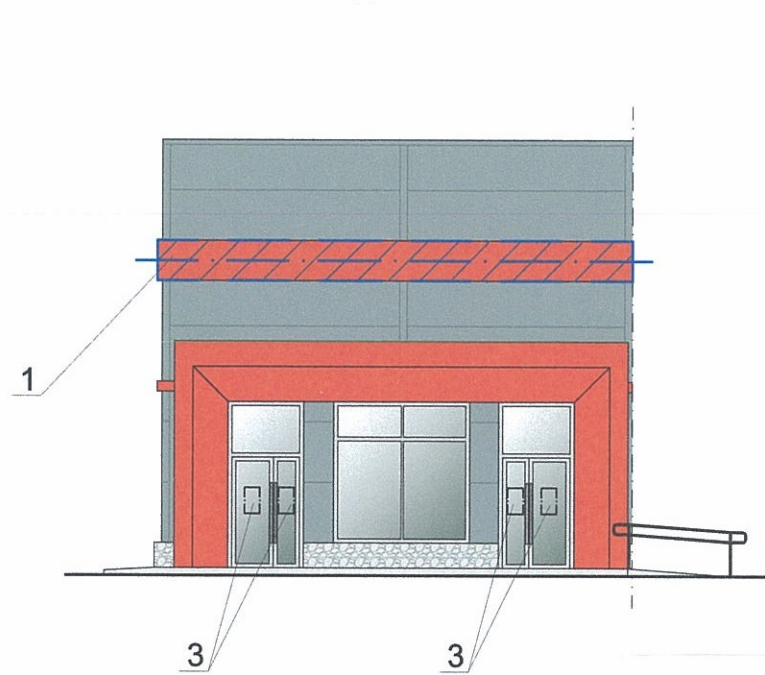


СОГЛАСОВАНО
1^й заместитель начальника ДГА
г. Перми - главный архитектор
Д.Ю. Лапшин
"30" 01 2019

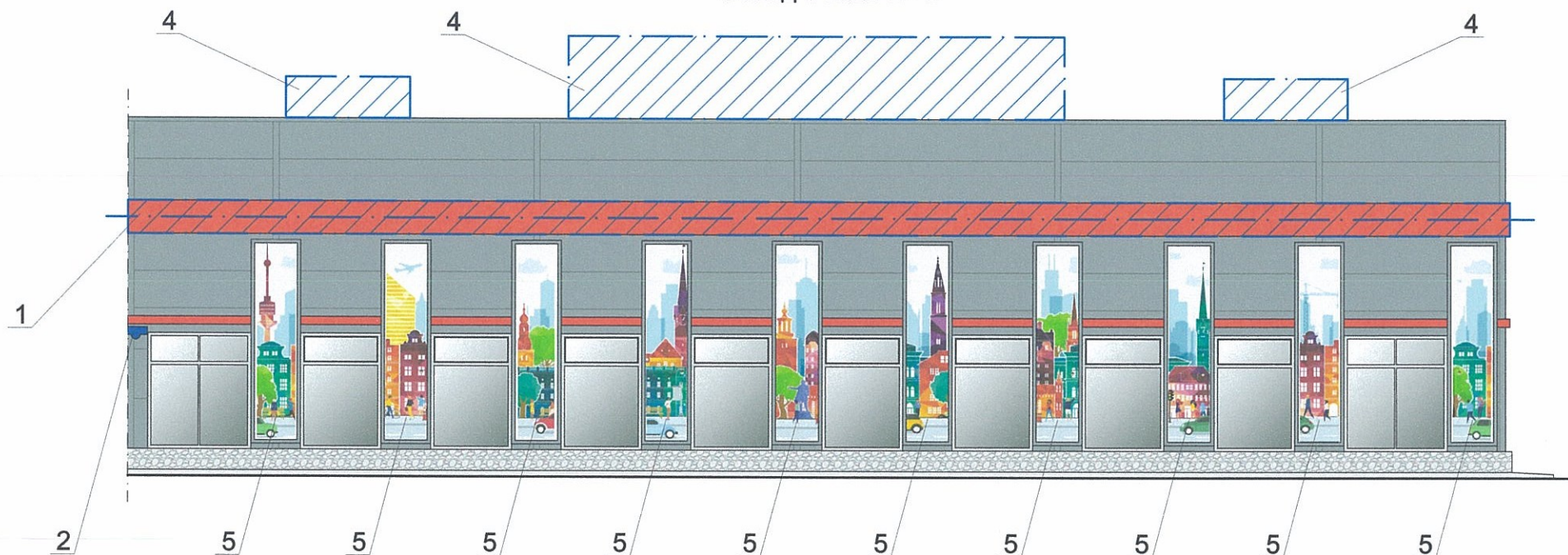
						03-01-19-AP			
						Колерный паспорт объекта капитального строительства по ул. Соликамская, 3136, Орджоникидзевского района г. Перми			
ИЗМ.	КОЛ.УЧ.	ЛИСТ	Н ДОК.	ПОДПИСЬ	ДАТА	Нежилое здание торгового назначения	СТАДИЯ	ЛИСТ	ЛИСТОВ
ГИП	Малахов			<i>[Signature]</i>			П	4	
Разраб.	Жуков			<i>[Signature]</i>	01.19	Фасад в осях Б-А. Фасад в осях А-Б. Фасад в осях 3-1.	ООО "Принс"		

Размещение объектов городской информации

Фасад в осях 1-2



Фасад в осях 2 - 3



Пояснительная записка.

Допускается размещение настенных вывесок (далее-вывески) в границах помещения заинтересованного лица в виде: отдельно расположенных букв без использования "подложки" (в том числе световых, объемных, пластиковых, металлических) с использованием неона, выполненных по инновационным технологиям (в том числе с использованием краесвеченных систем, вывесок со светодинамикой). Вывески должны быть привязаны к композиционным осям фасадов объектов капитального строительства и соответствовать архитектурному решению фасадов. Размещение вывесок, табличек на фасадах объектов капитального строительства с несколькими входными группами (входами) должно осуществляться упорядоченно и комплексно, с учетом:

- сохранения общего архитектурно -художественного, композиционного решения фасадов;
- единой высоты, толщины вывесок, табличек;
- единой горизонтальной оси размещения на всем протяжении фасадов;
- соблюдение требований Федерального закона от 01.06.2005 N53-ФЗ "О государственном языке Российской Федерации".

На объекте капитального строительства, оборудованном одной входной группой (входом), предназначенной для более чем двух заинтересованных лиц, вывески заменяются общей табличкой (режимник). Таблички (режимник) могут быть заменены надписями на стекле витрины, входной двери, выполненной в технике аппликации.

Примечание:

1. Ведомость размещения объектов городской информации см. данный лист;
2. Единая горизонтальная ось - это условная прямая линия, относительно которой располагаются информационные конструкции. Месторасположение оси на фасаде определяется как половина расстояния между верхним и нижним архитектурным элементом (окна, наличники, карниз, фриз и др.), выделяющимся (западающим, выступающим) из плоскости стены;
3. Размещение вывесок и рекламных конструкций должно осуществляться в границах места допустимого размещения объектов, установленных данным колерным паспортом;
4. Размещение вывесок по отношению к друг к другу, их конфигурация и наполненность информацией должны с соответствовать Стандартным требованиям к вывескам, их размещению и эксплуатации, установленным и утвержденным Постановлением администрации города Перми от 25.10.2016 № 958;
5. В случае, если планируемые к размещению вывески не соответствуют стандартам, установленным Постановлением, администрации города Перми от 25.10.2016 № 958, потребуется внесение изменений в настоящий колерный паспорт;
6. Размещение рекламных конструкций производится на основании отдельного разрешения в соответствии с требованиями Решения Пермской городской Думы от 27.01.2009 № 11 «Об утверждении Положения о порядке установки и эксплуатации рекламных конструкций на территории города Перми»;
7. Габариты одиночных табличек (400x600 или 500x720мм), их уровень установки должен быть одинаковым у каждой входной группы;
8. Вид вывесок в ночное время (проект подсветки) разрабатывается отдельно;
9. Узлы крепления конструкций к фасаду разрабатываются отдельным рабочим проектом.
10. Размещение вывесок, перекрывающих оконные проемы, а также расположенных на балконах и лоджиях зданий и сооружений, должно быть согласовано с собственниками помещений, к которым относится балкон, лоджия или данный оконный проем.

Ведомость размещения объектов городской информации

Поз.	Наименование, тип объектов городской информации	Цвет	Наличие подсветки
1	Объемные буквы, логотипы на металлический направляющих в цвет фриза. Оргстекло, металл, пластик.	Фирменные цвета	Внутренняя или контурная подсветка
2	Знак адресации. Оргстекло, металл, пластик.	Синий, белый	
3	Табличка-режимник модульных размеров. Оргстекло, металл, пластик.	Прозрачный, белый	
4	Крышная вывеска в виде объемных букв и логотипов (требует разработки конструкторской части)	Фирменные цвета	По необ-ти
5	Арт-объект с изображением видов города (не рекламная конструкция); (требует разработки конструкторской части)	Фирменные цвета	По необ-ти

Условные обозначения



- место допустимого размещения объектов городской информации



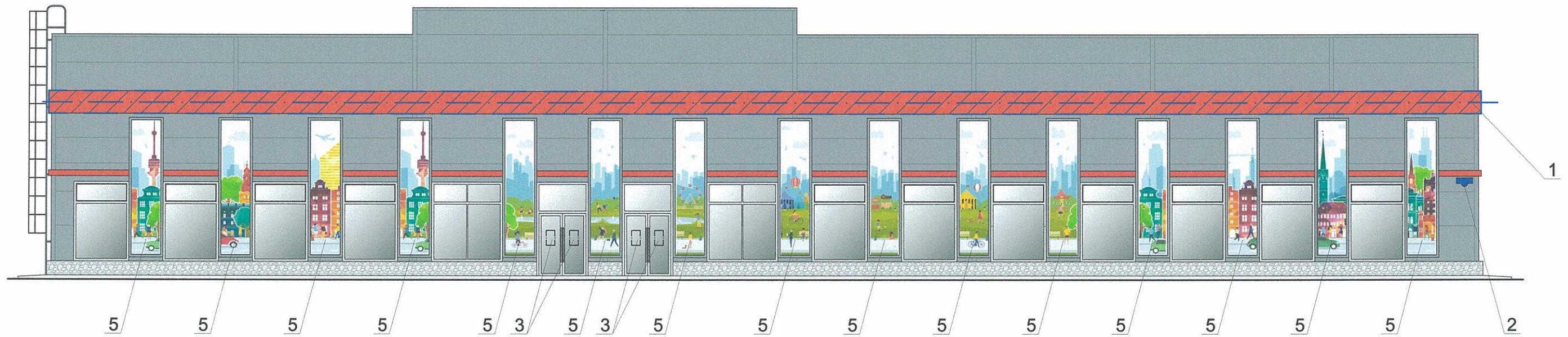
- ось допустимого размещения объектов городской информации

СООТВЕТСТВУЕТ АРХИТЕКТУРНОМУ ОБЛИКУ ГОРОДА ПЕРМИ
«30» 01. 2019
Бресано С.Б. Подпись

03-01-19-АР						
Колерный паспорт объекта капитального строительства по ул. Соликамская, 3136, Орджоникидзевского района г. Перми						
ИЗМ.	КОЛ.УЧ.	ЛИСТ	№ ДОК.	ПОДПИСЬ	ДАТА	
ГИП	Малахов					Нежилое здание торгового назначения
Разраб.	Жуков			01.19		Размещение объектов городской информации. Фасад в осях 1 - 2. Фасад в осях 2 - 3.
						СТАДИЯ
						П
						ЛИСТ
						5
						ЛИСТОВ
						000 "ПрИнС"

Размещение объектов городской информации

Фасад в осях Б-А



Управление архитектуры и городского дизайна
 ДГА администрации г.Перми
 СООТВЕТСТВУЕТ АРХИТЕКТУРНОМУ
 ОБЛИКУ ГОРОДА ПЕРМИ
 «30» 01.2019
 Бресано С.В. Подпись *Бресано С.В.*

1. Ведомость размещения объектов городской информации, пояснительная записка и примечание к размещению объектов городской информации см. лист АР-5.

Условные обозначения



- место допустимого размещения объектов городской информации



- ось допустимого размещения объектов городской информации

						03-01-19-АР			
						Колерный паспорт объекта капитального строительства по ул. Соликамская, 3136, Орджоникидзевского района г. Перми			
ИЗМ.	КОЛ.	УЧ.	ЛИСТ	И ДОК.	ПОДПИСЬ	ДАТА	СТАДИЯ	ЛИСТ	ЛИСТОВ
					<i>Жуков</i>		П	6	
ГИП	Малахов						Нежилое здание торгового назначения		
Разраб.	Жуков					01.19	Размещение объектов городской информации. Фасад в осях Б-А.		
							ООО "ПрИнС"		

Эталоны колеров

Позиция ведомости отделки фасадов 1,4	Координаты цвета в CorelDraw	C:	44	
		M:	35	
		Y:	34	
		K:	1	
		R:	147	
		G:	150	
		B:	154	

Позиция ведомости отделки фасадов 4	Координаты цвета в CorelDraw	C:	0	
		M:	2	
		Y:	0	
		K:	74	
		R:	66	
		G:	65	
		B:	66	

Позиция ведомости отделки фасадов 2	Координаты цвета в CorelDraw	C:	21	
		M:	16	
		Y:	18	
		K:	0	
		R:	196	
		G:	196	
		B:	196	

Позиция ведомости отделки фасадов 5	Координаты цвета в CorelDraw	C:	4	
		M:	3	
		Y:	4	
		K:	0	
		R:	240	
		G:	240	
		B:	240	

Позиция ведомости отделки фасадов 3	Координаты цвета в CorelDraw	C:	27	
		M:	21	
		Y:	23	
		K:	0	
		R:	183	
		G:	183	
		B:	183	

Позиция ведомости отделки фасадов 6	Координаты цвета в CorelDraw	C:	0	
		M:	100	
		Y:	95	
		K:	0	
		R:	255	
		G:	5	
		B:	5	

В: ОГЛАСОВАНО
1й заместитель архитектора ДП
г. Перми - главный архитектор
"30" 01 2019

						03-01-19-AP			
						Колерный паспорт объекта капитального строительства по ул. Соликамская, 3136, Орджоникидзевского района г. Перми			
ИЗМ.	КОЛ.	УЧ.	ЛИСТ	№ ДОК.	ПОДПИСЬ	ДАТА	СТАДИЯ	ЛИСТ	ЛИСТОВ
							Нежилое здание торгового назначения	П	7
ГИП	Малахов						Эталоны колеров	ООО "ПрИнС"	
Разраб.	Жуков				01.19				