



ДЕПАРТАМЕНТ ГРАДОСТРОИТЕЛЬСТВА И АРХИТЕКТУРЫ  
АДМИНИСТРАЦИИ ГОРОДА ПЕРМИ

Общество с ограниченной ответственностью «Приоритет»

*№ 059-22-01-26-543 от 05.02.2019*

## КОЛЕРНЫЙ ПАСПОРТ

**АДРЕС ОБЪЕКТА:** г. Пермь, улица Советская, здание (строение) №30

**АДМИНИСТРАТИВНЫЙ РАЙОН:** Ленинский

С30-Л-2018

ПЕРМЬ, 2018 г.



Ведомость чертежей комплекта марки ОФ

ЛИСТ	НАИМЕНОВАНИЕ	ПРИМЕЧАНИЯ
1	Общие данные	
2	Ситуационный план-схема с размещением объекта	
3	Существующее состояние фасадов (фотофиксация)	
4	Главный фасад	
5	Торцевой фасад	
6	Торцевой фасад	
7	Дворовой фасад	
8	Размещение объектов городской информации	
9	Размещение объектов городской информации	
10	Размещение объектов городской информации	
11	Эталоны колеров	

Ведомость отделки фасадов

Марка поз.	Элементы здания	Материал отделки	Эталон цвета	Обозначение	Прим
1	Цоколь и наружные ступени, крыльца	Габбро гранит, Керамогранит черный, полированный			
2	Стены наружные кирпичные	Фасадная структурная штукатурка		Siloxan ff. TORFBRAUN Stufe 6	
3	Балконы дворовой части, декоративные элементы Низ плиты перекрытия над 9-м этажом, плита перекрытия над проездами во двор	Фасадная структурная штукатурка Покраска отштукатуренной поверхности		Siloxan ff. TORFBRAUN Stufe 8	
4	Стены наружные кирпичные 1-го и 2-го этажей	Балтийский гранит			
5	Кровля	Экологический, мягкий ондулин фирмы ONDULINE			
6	Витражи оконные, двери	Витраж из алюминиевых конструкций. Стекло прозрачное		RAL 1019 GRAUBEIGE	
7	Витражи оконные, двери	Стемалит в витражах из алюминиевых конструкций. (см. чертежи окон витражей из алюминиевых конструкций)		RAL 1001 BEIGE	
8	Двери	Алюминиевые двери в витражных конструкциях ВД-1, ВД-3, ВД-4, ВД-5, ВВ-1, ВВ-2.		RAL 9007 GRAUAIUMINIUM	
9	Окна, двери	Окна металлопластиковые с наружным ламинированием (см. чертежи окна металлопластиковые)		ПВХ -Мореный дуб 2052089	

Инструкция

О порядке производства работ, связанных с окраской фасадов и всех наружных частей зданий, сооружений, строений, расположенных на территории города Перми

1. Окраска (отделка) фасадов и всех наружных частей зданий, сооружений, строений, ограждений, заборов, павильонов, киосков, ларьков и прочих объектов, расположенных на территории города Перми, может производиться лишь на основании колерного паспорта фасадов на ремонт и окраску, согласованного ДГА г. Перми
2. До начала процесса окраски (отделки) здания или какого-либо сооружения должны быть произведены работы по капитальному ремонту всех без исключения наружных частей его, подлежащих окраске.
3. До начала ремонта зданий, имеющих газосветовую рекламу, сообщить рекламораспространителю о предстоящих работах на фасаде здания с целью сохранения вывесок либо их демонтажу.
4. Полуразрушенные и разрушенные архитектурные художественно-скульптурные детали здания, карнизы, колонны, пилястры, капители, фризы, тяги, лепные украшения, барельефы, мозаика, художественная роспись подлежат обязательному восстановлению в своем первоначальном виде. Категорически запрещается производить окраску здания без предварительного восстановления указанных деталей.
5. Металлические поверхности отдельных частей здания, чугунные решетки, перила балконов и лестниц, кронштейны, дверные и оконные приборы, архитектурно-художественные детали перед окраской очищаются от грязи, ржавчины, старой краски и покрываются вновь лишь масляной краской.
6. В соответствии с выданными образцами цвета (колерами) на окраску (отделку) здания, организация, производящая ремонт здания, составляет пробные образцы цвета, которые наносятся на видное место стены.
7. Проверку и согласование пробного образца цвета (колера), а также готовности поверхности стены и отдельных наружных частей здания к окраске производит уполномоченным представителем ДГА г. Перми. Без указанной проверки и согласования производить окраску (отделку) фасада категорически воспрещается.
8. Домоуправления, организации и учреждения, производящие окраску (отделку) и связанный с нею ремонт здания, несут полную ответственность за точное выполнение настоящей инструкции и привлекаются к административной ответственности за нарушение её.
9. Цветовая гамма рекламносителей должна гармонизировать с основным колористическим решением фасадов здания.
10. По всем вопросам, связанным с производством работ, необходимо обращаться в ДГА г. Перми (ул. Сибирская, 15, каб. 316, тел. 212-76-98)

Ведомость ссылочных и прилагаемых документов

ОБОЗНАЧЕНИЕ	НАИМЕНОВАНИЕ	ПРИМЕЧАНИЯ
Постановление администрации г. Перми от 22.02.2017 №130	«Порядок и критерии согласования колерного паспорта, требования к содержанию колерного паспорта»	
Постановление администрации г. Перми от 25.10.2016 №958	«Об утверждении стандартных требований к вывескам, их размещению и эксплуатации»	
СЭД 059-22-01-40-4909	Колерный паспорт фасада здания по ул.Советская, д.30 в Ленинском районе г.Перми, согласован 19.12.2018г.	

Д.Ю. Лапшин  
41 02 19

С30-Л-2018

Колерный паспорт здания по ул. Советская, 30 в Ленинском районе города Перми

Изм.	Кол.уч.	Лист	№док	Подпись	Дата	Стадия	Лист	Листов
						П	1	12
Выполнил	Мухлынина В.М.					Общие данные		

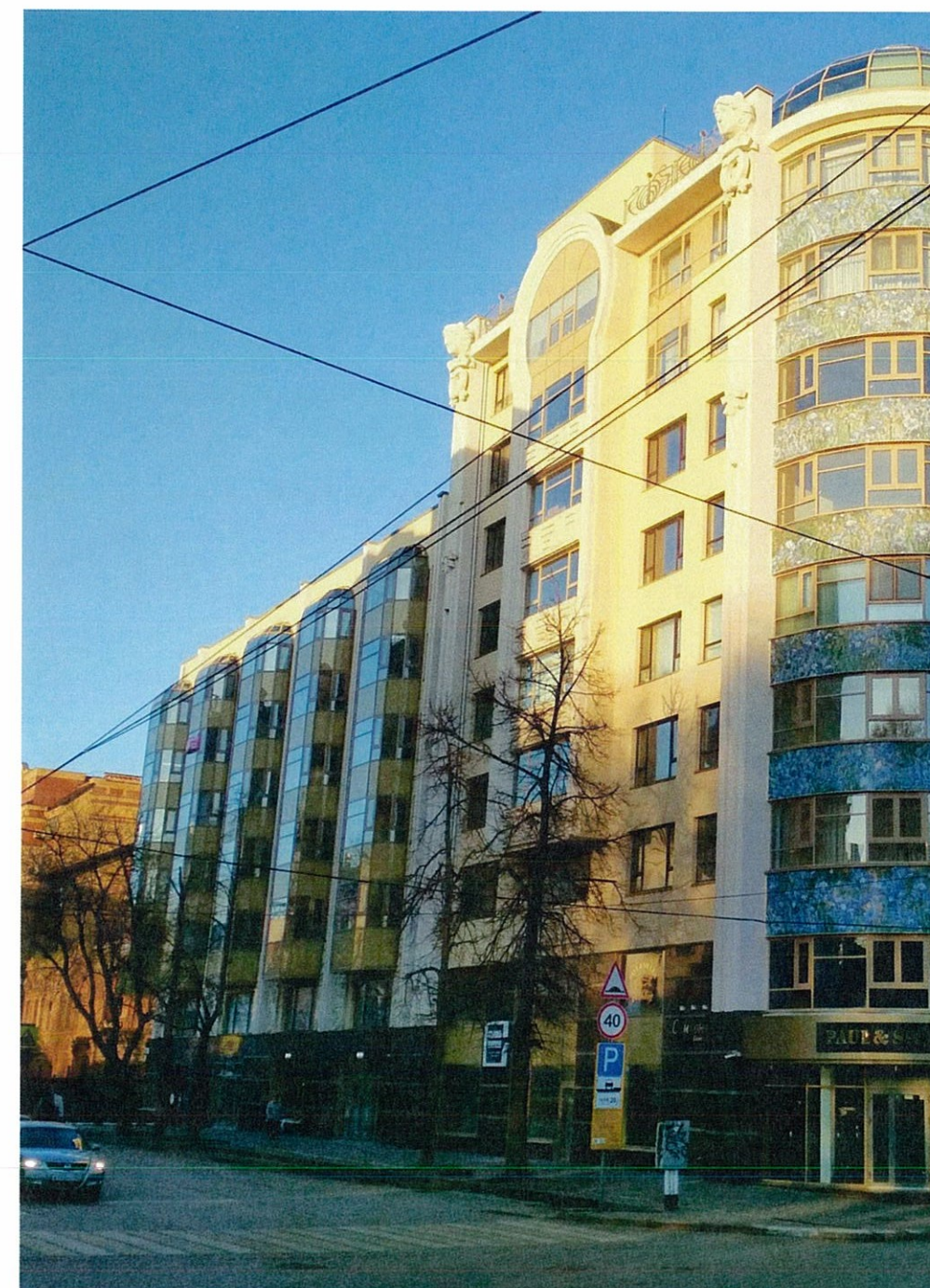
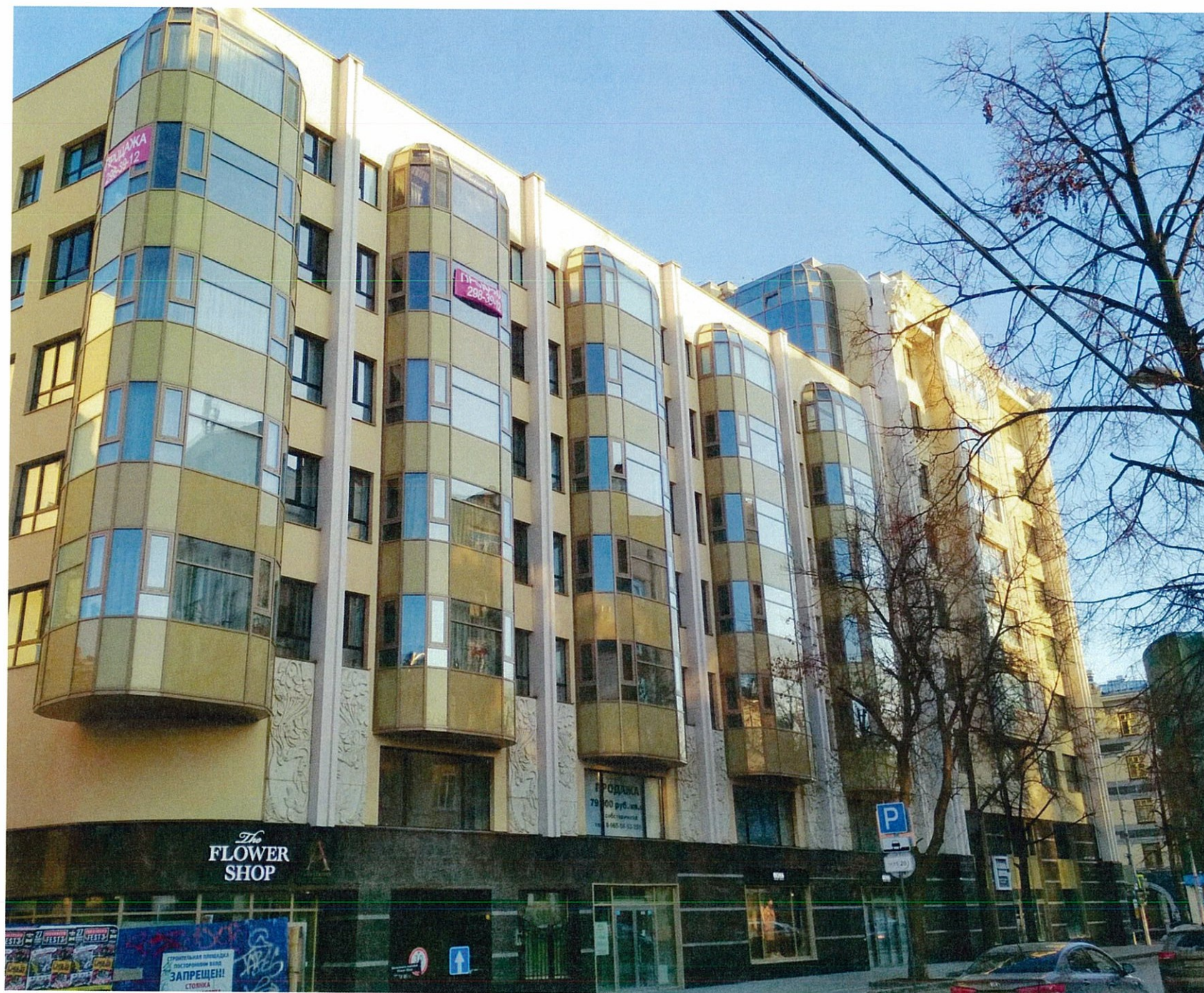
ПРИОРИТЕТ  
мастерская рекламы







Главный фасад, ул. Советская  
(существующее положение)



						С30-Л-2018		
						Колерный паспорт здания по ул. Советская, 30 в Ленинском районе города Перми		
Изм.	Кол.уч.	Лист	Недок	Подпись	Дата	Стадия	Лист	Листов
						П	3	12
Выполнил	Мухлынина В.М.		<i>Мух</i>			Фотофиксация фасадов		<b>ПРИОРИТЕТ</b> мастерская рекламы



**Фасад с улицы Сибирская**  
(существующее положение)



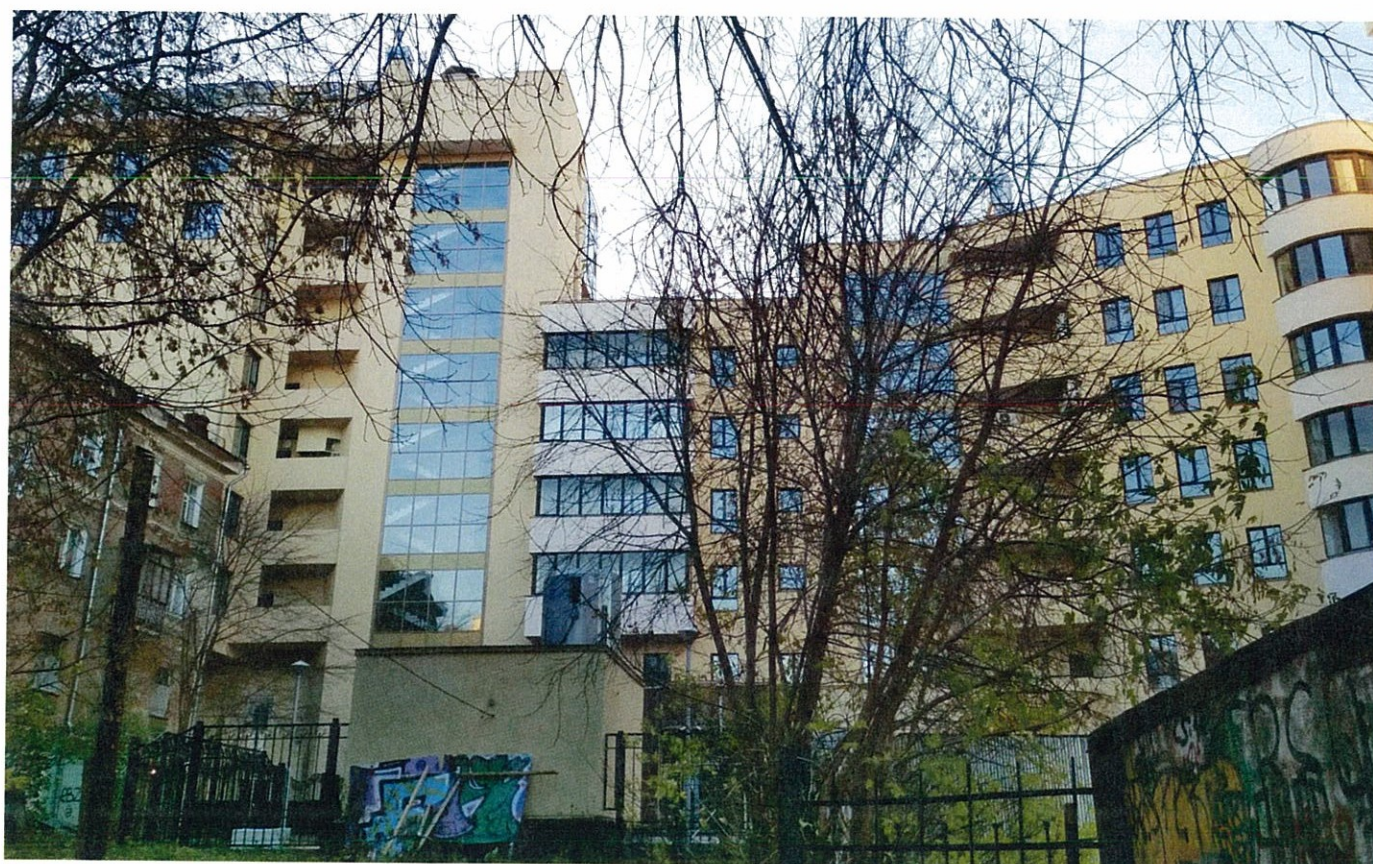
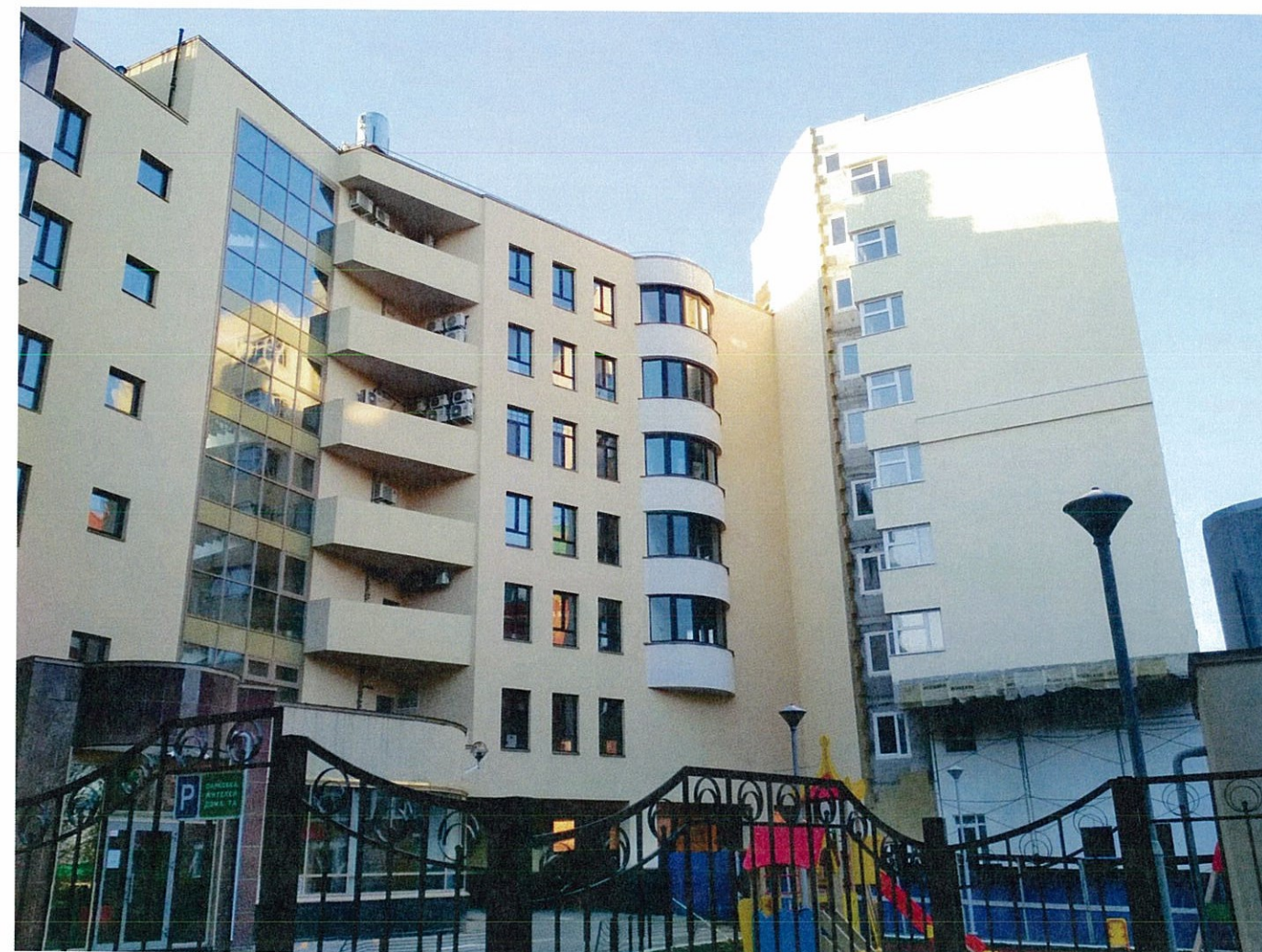
**Боковой фасад**  
(существующее положение)



						С30-Л-2018		
						Колерный паспорт здания по ул. Советская, 30 в Ленинском районе города Перми		
Изм.	Кол.уч.	Лист	Недок	Подпись	Дата	Стадия	Лист	Листов
						П	4	12
Выполнил	Мухлынина В.М.					Фотофиксация фасадов		<b>ПРИОРИТЕТ</b> мастерская рекламы



**Дворовой фасад**  
(существующее положение)



						С30-Л-2018		
						Колерный паспорт здания по ул. Советская, 30 в Ленинском районе города Перми		
Изм.	Кол.уч.	Лист	№док	Подпись	Дата	Стадия	Лист	Листов
						П	5	12
Выполнил	Мухлынина В.М.		<i>Мух</i>			Фотофиксация фасадов		<b>ПРИОРИТЕТ</b> <small>мастерская рекламы</small>





СОГЛАСОВАНО  
 1<sup>й</sup> заместитель начальника ДГА  
 г. Пермь, главный архитектор  
 Д.В. Лапшин  
 "11" 02 2019 г.

**ПРИМЕЧАНИЕ:**

В случае устройства или переустройства (перепланировки, ремонта, реконструкции) помещений общественного назначения, их входных групп в обязательном порядке предусмотреть мероприятия по обеспечению доступности данных помещений для маломобильных групп населения, включая инвалидов, использующих кресла-коляски и собак-проводников (далее - МГН) в соответствии с требованиями СП 59.13330.2016 Свод правил. Доступность зданий и сооружений для маломобильных групп населения. актуализированная редакция СНиП 35-01-2001. Данный свод правил касается функционально-планировочных элементов зданий и сооружений, их участков или отдельных помещений, доступных для МГН (входные узлы, коммуникации, пути эвакуации, помещения и зоны обслуживания, а так же их информационное и инженерное обустройство). В частности, лестницы при входах в общественные помещения должны дублироваться пандусами с уклоном не более 1:20 (5%) или иными средствами подъема (подъемные платформы, лифты и т.д.). Согласно пунктам 5.1.2, 5.1.3 вышеуказанного свода правил, наружные лестницы и пандусы должны иметь поручни с учетом технических требований к опорным стационарным устройствам по ГОСТ Р 51261; размеры входной площадки при открывании дверей наружу должны быть не менее 1,4x2,0 или 1,5 x 1,85; размеры входной площадки с пандусом не менее 2,2 x 2,2 м.

						С30-Л-2018		
						Колерный паспорт здания по ул. Советская, 30 в Ленинском районе города Перми		
Изм.	Кол.уч.	Лист	№док	Подпись	Дата	Стадия	Лист	Листов
						П	6	12
Выполнил Мухлынина В.М. <i>[подпись]</i>						Главный фасад		





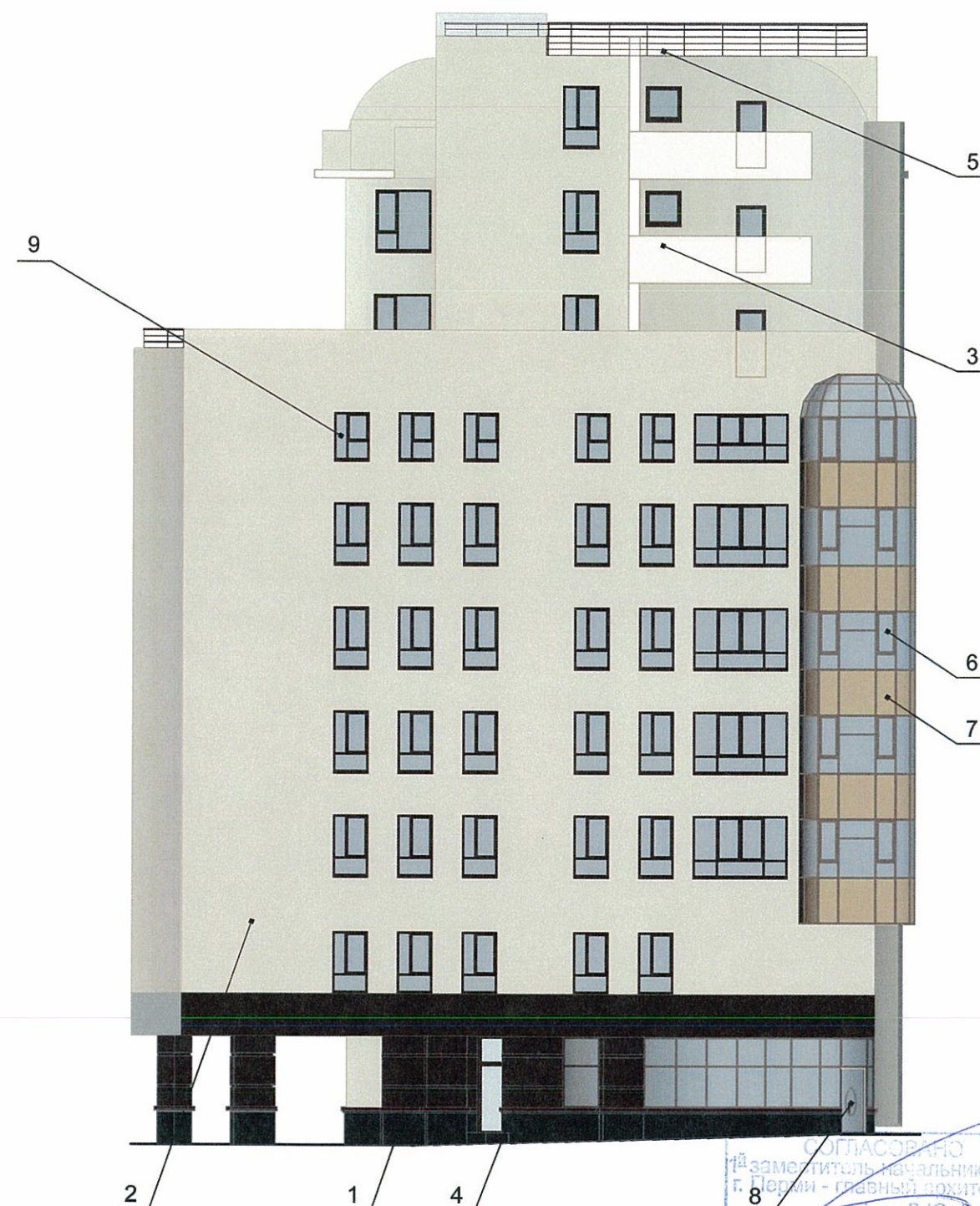
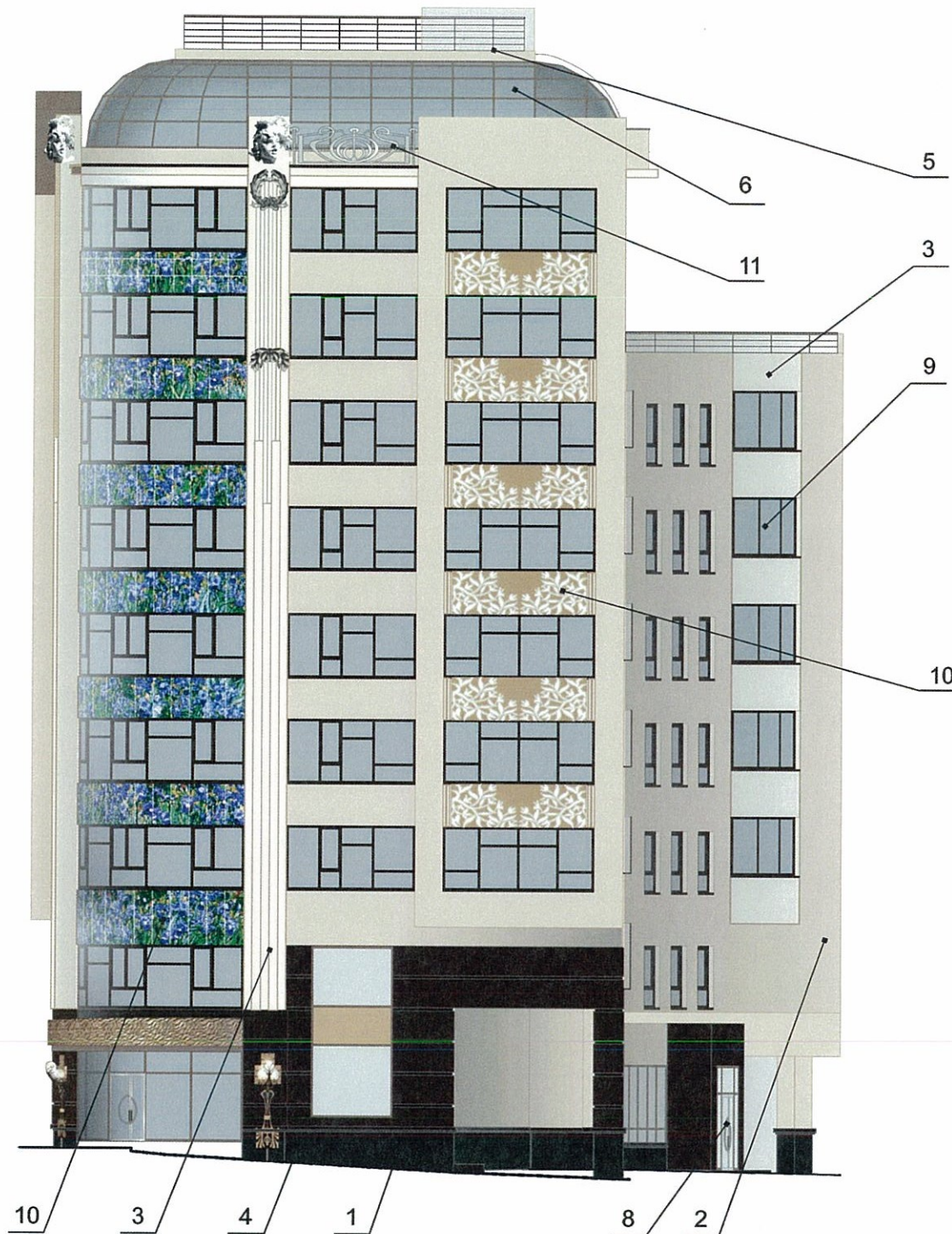
**ПРИМЕЧАНИЕ:**

В случае устройства или переустройства (перепланировки, ремонта, реконструкции) помещений общественного назначения, их входных групп в обязательном порядке предусмотреть мероприятия по обеспечению доступности данных помещений для маломобильных групп населения, включая инвалидов, использующих кресла-коляски и собак-проводников (далее - МГН) в соответствии с требованиями СП 59.13330.2016 Свод правил. Доступность зданий и сооружений для маломобильных групп населения. актуализированная редакция СНиП 35-01-2001. Данный свод правил касается функционально-планировочных элементов зданий и сооружений, их участков или отдельных помещений, доступных для МГН (входные узлы, коммуникации, пути эвакуации, помещения и зоны обслуживания, а так же их информационное и инженерное обустройство). В частности, лестницы при входах в общественные помещения должны дублироваться пандусами с уклоном не более 1:20 (5%) или иными средствами подъема (подъемные платформы, лифты и т.д.). Согласно пунктам 5.1.2, 5.1.3 вышеуказанного свода правил, наружные лестницы и пандусы должны иметь поручни с учетом технических требований к опорным стационарным устройствам по ГОСТ Р 51261; размеры входной площадки при открывании дверей наружу должны быть не менее 1,4x2,0 или 1,5 x 1,85; размеры входной площадки с пандусом не менее 2,2 x 2,2 м.

СОГЛАСОВАНО  
 1<sup>й</sup> заместитель начальника ДГА  
 г. Пермь, главный архитектор  
 Д.Ю. Лапшин  
 02 2019

						С30-Л-2018		
						Колерный паспорт здания по ул. Советская, 30 в Ленинском районе города Перми		
Изм.	Кол.уч.	Лист	№док	Подпись	Дата	Стадия	Лист	Листов
						П	7	12
Выполнил	Мухлынина В.М.			<i>Мух</i>		Торцевой фасад		





СОГЛАСОВАНО  
 зам. начальника ДГА  
 г. Пермь - главный архитектор  
 Д.Ю. Лапшин  
 20.09.19

**ПРИМЕЧАНИЕ:**

В случае устройства или переустройства (перепланировки, ремонта, реконструкции) помещений общественного назначения, их входных групп в обязательном порядке предусмотреть мероприятия по обеспечению доступности данных помещений для маломобильных групп населения, включая инвалидов, использующих кресла-коляски и собак-проводников (далее - МГН) в соответствии с требованиями СП 59.13330.2016 Свод правил. Доступность зданий и сооружений для маломобильных групп населения. актуализированная редакция СНиП 35-01-2001. Данный свод правил касается функционально-планировочных элементов зданий и сооружений, их участков или отдельных помещений, доступных для МГН (входные узлы, коммуникации, пути эвакуации, помещения и зоны обслуживания, а так же их информационное и инженерное обустройство). В частности, лестницы при входах в общественные помещения должны дублироваться пандусами с уклоном не более 1:20 (5%) или иными средствами подъема (подъемные платформы, лифты и т.д.). Согласно пунктам 5.1.2, 5.1.3 вышеуказанного свода правил, наружные лестницы и пандусы должны иметь поручни с учетом технических требований к опорным стационарным устройствам по ГОСТ Р 51261; размеры входной площадки при открывании дверей наружу должны быть не менее 1,4x2,0 или 1,5 x 1,85; размеры входной площадки с пандусом не менее 2,2 x 2,2 м.

						С30-Л-2018		
						Колерный паспорт здания по ул. Советская, 30 в Ленинском районе города Перми		
Изм.	Кол.уч.	Лист	Недок.	Подпись	Дата	Стадия	Лист	Листов
						П	8	12
Выполнил	Мухлынина В.М.			<i>Мухлынина</i>		Торцевой фасад		



**ПРИМЕЧАНИЕ:**

1. Размещение вывесок и рекламных конструкций должно осуществляться в границах места допустимого размещения объектов городской информации, установленных данным колерным паспортом;
2. Размещение рекламных конструкций производится на основании отдельного разрешения в соответствии с требованиями Решения Пермской городской Думы от 27.01.2009 № 11 «Об утверждении Положения о порядке установки и эксплуатации рекламных конструкций на территории города Перми»;
3. Единая горизонтальная ось - это условная прямая линия, относительно которой располагаются информационные конструкции. Определяется как половина расстояния между верхним и нижним архитектурным элементом (окна, наличники, карниз, фриз и др.), выделяющимися (западающим, выступающим) из плоскости стены.
4. Размеры одиночных табличек-режимников должны быть одинаковыми.

Управление архитектуры и городского дизайна  
ДГА администрации г.Перми  
**СООТВЕТСТВУЕТ АРХИТЕКТУРНОМУ  
ОБЛИКУ ГОРОДА ПЕРМИ**  
«11» 02. 2019  
КАРАСЁВ С.А. Подпись



Ведомость размещения рекламоносителей и городской информации

Поз.	Название, тип рекламы	Эталон цвета	Наличие, тип подсветки
1	Объёмные буквы и/или логотипы на металлических направляющих в цвет фасада. Оргстекло, металл, пластик	фирменные цвета не более 50 % от фона	Внутренняя/контурная/ без подсветки
2	Режимник. Пластик, стекло, металл, выклейка с ламинацией	Фирменные цвета	Отсутствует
3	Знак адресации	Фирменные цвета	Отсутствует
4	Объёмный логотип: фон в цвет фасада. Оргстекло, металл, пластик. Фирменные цвета	Буквы - фирменные цвета.	Внутренняя
5	Выклейка - пленочная аппликация текстом или контурное изображение на стекле, стене не более 30 % от площади остекления, стены или панно, размещенное в оконном проеме за стеклом, площадью не более 50% от площади остекления.	Фирменные цвета.	Отсутствует

----- - ось размещения объектов городской информации (вывесок и рекламных конструкций)  
 - место допустимого размещения объектов городской информации (вывески и рекламные конструкции)

						С30-Л-2018			
						Колерный паспорт здания по ул. Советская, 30 в Ленинском районе города Перми			
Изм.	Кол.уч.	Лист	№док	Подпись	Дата		Стадия	Лист	Листов
							П	9	12
Выполнил Мухлынина В.М.						Размещение объектов городской информации			





Управление архитектуры и городского дизайна  
ДГА администрации г.Перми

СООТВЕТСТВУЕТ АРХИТЕКТУРНОМУ  
ОБЛИКУ ГОРОДА ПЕРМИ

«11» 02 2019  
КАРАСЕВ С.А. Подпись

ПРИМЕЧАНИЕ:

1. Размещение вывесок и рекламных конструкций должно осуществляться в границах места допустимого размещения объектов городской информации, установленных данным колерным паспортом;
2. Размещение рекламных конструкций производится на основании отдельного разрешения в соответствии с требованиями Решения Пермской городской Думы от 27.01.2009 № 11 «Об утверждении Положения о порядке установки и эксплуатации рекламных конструкций на территории города Перми»;
3. Единая горизонтальная ось - это условная прямая линия, относительно которой располагаются информационные конструкции. Определяется как половина расстояния между верхним и нижним архитектурным элементом (окна, наличники, карниз, фриз и др.), выделяющимися (западающим, выступающим) из плоскости стены.
4. Размеры одиночных табличек-режимников должны быть одинаковыми.

Ведомость размещения рекламоносителей и городской информации

Поз.	Название, тип рекламы	Эталон цвета	Наличие, тип подсветки
1	Объемные буквы и/или логотипы на металлических направляющих в цвет фасада. Оргстекло, металл, пластик	фирменные цвета не более 50 % от фона	Внутренняя/контурная/ без подсветки
2	Режимник. Пластик, стекло, металл, выклейка с ламинацией	Фирменные цвета	Отсутствует
3	Знак адресации	Фирменные цвета	Отсутствует
4	Объемный логотип: фон в цвет фасада. Оргстекло, металл, пластик. Фирменные цвета	Буквы - фирменные цвета.	Внутренняя
5	Выклейка - пленочная аппликация текстом или контурное изображение на стекле, стене не более 30 % от площади остекления, стены или панно, размещенное в оконном проеме за стеклом, площадью не более 50% от площади остекления.	Фирменные цвета.	Отсутствует

ПРИМЕЧАНИЕ:

Рекомендуется вывески размещать согласно Постановлению Администрации города Перми от 25 октября 2016 г. N 958 "Об утверждении Стандартных требований к вывескам, их размещению и эксплуатации»

- ось размещения объектов городской информации (вывесок и рекламных конструкций)
- место допустимого размещения объектов городской информации (вывески и рекламные конструкции)

						С30-Л-2018		
						Колерный паспорт здания по ул. Советская, 30 в Ленинском районе города Перми		
Изм.	Кол.уч.	Лист	№док	Подпись	Дата			
						Стадия	Лист	Листов
						П	10	12
Выполнил	Мухлынина В.М.					Размещение объектов городской информации		






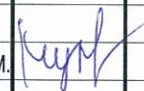

Управление архитектуры и городского дизайна  
 ДГА администрации г.Перми  
**СООТВЕТСТВУЕТ АРХИТЕКТУРНОМУ  
 ОБЛИКУ ГОРОДА ПЕРМИ**  
 «11» 02. 2019  
 КАРАСЕВ С.А. Подпись



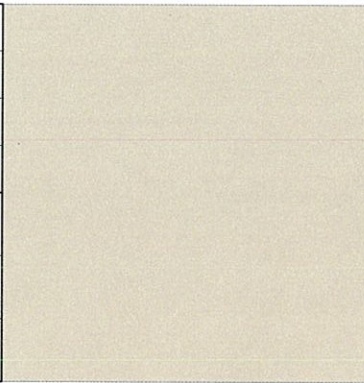
Ведомость размещения рекламоносителей и городской информации

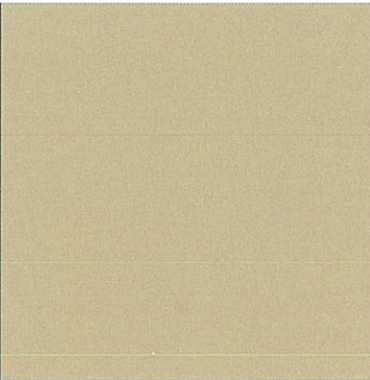
Поз.	Название, тип рекламы	Эталон цвета	Наличие, тип подсветки
1	Объемные буквы и/или логотипы на металлических направляющих в цвет фасада. Оргстекло, металл, пластик	фирменные цвета не более 50 % от фона	Внутренняя/контурная/ без подсветки
2	Режимник. Пластик, стекло, металл, выклейка с ламинацией	Фирменные цвета	Отсутствует
3	Знак адресации	Фирменные цвета	Отсутствует
4	Объемный логотип: фон в цвет фасада. Оргстекло, металл, пластик. Фирменные цвета	Буквы - фирменные цвета.	Внутренняя
5	Выклейка - пленочная аппликация текстом или контурное изображение на стекле, стене не более 30 % от площади остекления, стены или панно, размещенное в оконном проеме за стеклом, площадью не более 50% от площади остекления.	Фирменные цвета.	Отсутствует

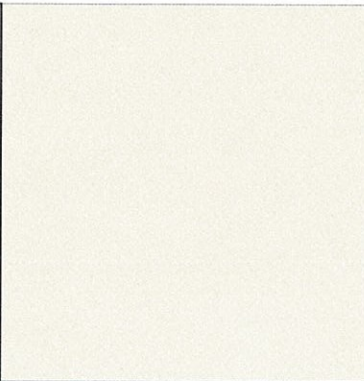
--- ось размещения объектов городской информации (вывесок и рекламных конструкций)  
 - место допустимого размещения объектов городской информации (вывески и рекламные конструкции)

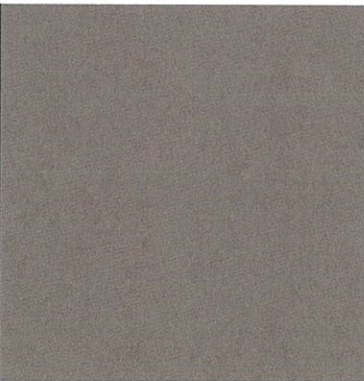
						С30-Л-2018		
						Коперный паспорт здания по ул. Советская, 30 в Ленинском районе города Перми		
Изм.	Кол.уч.	Лист	Недок.	Подпись	Дата	Стадия	Лист	Листов
						П	11	12
Выполнил	Мухлынина В.М.					Размещение объектов городской информации		
								



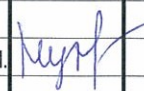
2.	RAL 9001	C:	9	
		M:	19	
		Y:	28	
		K:	1	
		R:	232	
		G:	209	
		B:	186	

7.	RAL 1001	C:	16	
		M:	26	
		Y:	47	
		K:	7	
		R:	209	
		G:	181	
		B:	140	

3.	RAL 1015	C:	3	
		M:	7	
		Y:	15	
		K:	0	
		R:	247	
		G:	237	
		B:	222	

6.	RAL 1019	C:	43	
		M:	45	
		Y:	52	
		K:	32	
		R:	128	
		G:	112	
		B:	99	

СОГЛАСОВАНО  
 заместитель начальника ДГА  
 г. Пермь главный архитектор  
 Д.Ю. Лапшин  
 02 2019

						С30-Л-2018		
						Колерный паспорт здания по ул. Советская, 30 в Ленинском районе города Перми		
Изм.	Кол.уч.	Лист	Недок	Подпись	Дата	Стадия	Лист	Листов
						П	12	12
Выполнил	Мухлынина В.М.					Эталоны колеров		