



ДЕПАРТАМЕНТ ГРАДОСТРОИТЕЛЬСТВА И АРХИТЕКТУРЫ
АДМИНИСТРАЦИИ ГОРОДА ПЕРМИ

ООО «ИЗДАТЕЛЬСКИЙ ДОМ «ИНОМАРКА»

Заказчик: ЗАО «Лаки Моторс»

12.09.2019 № 59-22-0126-5944.
КОЛЕРНЫЙ ПАСПОРТ

АДРЕС ОБЪЕКТА: г. Пермь, административный район Ленинский,
улица Спешилова, здание № 101А

№ 101А - 09 - 2019 - СП

г. Пермь 2019 г.

Ведомость чертежей комплекта марки AP

| Лист | НАИМЕНОВАНИЕ | ПРИМЕЧАНИЕ |
|------|--|------------|
| 1 | Общие данные, ведомость отделки фасадов | |
| 2 | Ситуационный план, пояснительная записка | |
| 3 | Существующие фото фасадов | |
| 4 | Главный фасад | |
| 5 | Дворовой фасад | |
| 6 | Боковые фасад | |
| 7,8 | Размещение объектов городской информации | |
| 9 | Эталоны колеров | |

Ведомость отделки фасадов

| ПОЗ. | ЭЛЕМЕНТ ФАСАДА | ЭТАЛОН ЦВЕТА Lab, NCS, RAL | ОБОЗНАЧ. | ВИД ОТДЕЛКИ | ПРИМ. |
|------|-------------------------------------|-------------------------------|----------|---|-------|
| 1 | Основное поле стены | | | Композитные панели, сайдинг, стекло | |
| 2 | Оконные переплеты | | | Металлопластик (стеклопакет) | |
| 3 | Дверные полотна | | | Металлопластик / стекло Металл с покраской атмосферной краской | |
| 4 | Вентиляционные трубы | | | Нержавеющая сталь | |
| 5 | Ограждения, металлические элементы, | | | Металл с покраской атмосферной краской | |
| 6 | Кровля здания | | | Рулонное битумно-полимерное покрытие | |
| 7 | Входной портал | | | Композитная панель, Композитные листы | |
| 8 | Лестницы | | | Металл с покраской атмосферной краской | |

ИНСТРУКЦИЯ

о порядке производства работ, связанных с окраской фасадов и всех наружных частей зданий, сооружений, строений, расположенных на территории города Перми

1. Окраска фасадов и всех наружных частей зданий, сооружений, строений, ограждений, заборов, павильонов, киосков, ларьков и прочих объектов, расположенных на территории города Перми, может производиться лишь на основании колерного паспорта фасадов на ремонт и окраску, выдаваемых Департаментом градостроительства и архитектуры Администрации города Перми.

2. До начала процесса окраски здания или какого-либо сооружения должны быть произведены работы по капитальному ремонту всех без исключения наружных частей его, подлежащих окраске.

3. До начала ремонта зданий, имеющих газосветовую рекламу, сообщить рекламораспространителю о предстоящих работах на фасаде здания с целью сохранения вывесок либо их демонтажу.

4. Полуразрушенные и разрушенные архитектурные художественно-скульптурные детали здания, карниза, колонны, пилястры, капители, фризy, тяги, лепные украшения, барельефы, мозаика, художественная роспись подлежат обязательному восстановлению в своем первоначальном виде.

Категорически запрещается производить окраску зданий без предварительного восстановления указанных деталей.

5. Металлические поверхности отдельных частей здания, чугунные решетки, перила балконов и лестниц, кронштейны, дверные и оконные приборы, архитектурно-художественные детали перед окраской очищают от грязи, ржавчины, старой краски и покрываются вновь лишь масляной краской.

6. В соответствии с выданными образцами цвета колерами) на окраску здания организация, производит ремонт здания, составляет пробные образцы цвета, которые наносятся на видное место стены.

Проверку и согласование пробного образца цвета (колера), а также готовности поверхности стены и отдельных наружных частей здания к окраске производит уполномоченный представитель Департамента градостроительства и архитектуры Администрации города Перми. Без указанной проверки и согласования производить окраску фасада категорически воспрещается.

7. Домоуправления, организации и учреждения, производящие окраску и связанный с нею ремонт здания, несут полную ответственность за точное выполнение настоящей инструкции и привлекаются к ответственности за нарушение ее.

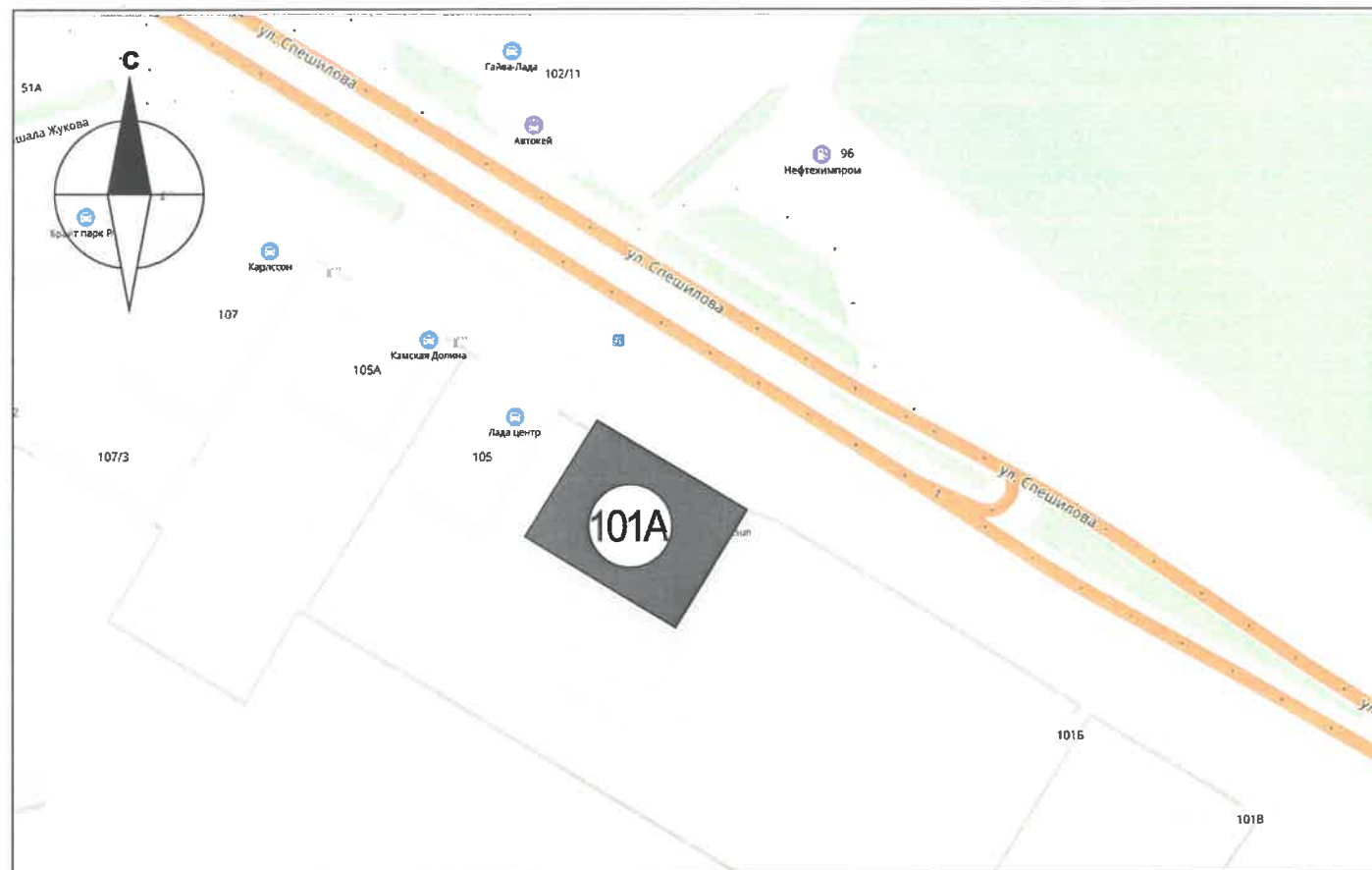
8. Цветовая гамма объектов городской информации должна гармонировать с основным колористическим решением фасадов здания.

9. По всем вопросам, связанным с производством работ по окраске зданий, необходимо обращаться в Департамент градостроительства и архитектуры Администрации г. Перми (ул. Сибирская. 15, к. 314)



| | | | | | | | | | |
|------------|--------|-------------|--------|---------|-------|---|--|------|--------|
| | | | | | | № 101А - 09 - 2019 - СП | | | |
| | | | | | | Колерный паспорт объекта капитального строительства по ул. Спешилова, 101А, Ленинского района г. Перми. | | | |
| Изм. | Кол.уч | Лист | № док. | Подпись | Дата | Магазин - автосалон | Стадия | Лист | Листов |
| Разраб. | | Зуева А.И. | | | 09.19 | | п | 1 | 9 |
| | | | | | | Общие данные | ООО Издательский дом «Иномарка», г.Пермь | | |
| Н.контроль | | Ложкин В.В. | | | 09.19 | | | | |

Ситуационный план-схема



Пояснительная записка

Цель разработки колерного паспорта здания - приведение цветового решения и оформления здания к единому архитектурному внешнему виду с применением современных конструкций и материалов. Определение возможных мест размещения объектов монументального искусства (мемориальных досок, памятных знаков), других объектов городского дизайна, наружной рекламы и визуальной информации, а также дополнительного оборудования.

Объект - здание, назначение: нежилое, нежилое со встроенными помещениями общественного и торгового назначения. Расположено по ул. Спешилова, 101А, город Пермь. Отдельностоящее здание двухэтажное, прямоугольное в плане.

Проектом предусмотрено устройство новых вывесок компаний, упорядочивание размеров и места размещения рекламных конструкций.

Технология работ - выполнить работы по ремонту всех его элементов, подлежащих окраске; все металлические элементы должны быть очищены от грязи, ржавчины и старой краски.

Антикоррозийные работы следует выполнять в соответствии с требованиями СП 71.13330.2016 «Защита строительных конструкций и сооружений от коррозии».

Работы по отделке фасада необходимо выполнять в соответствии с требованиями СП 71.13330.2017 «Изоляционные и отделочные покрытия», ТР 79-98

«Технические рекомендации по подготовке поверхности наружных ограждающих конструкций жилых и общественных зданий под отделку при их реконструкции и ремонте», ТР 85-89 «Технические рекомендации по входному контролю качества материалов, применяемых для отделки фасадов».

Используемые при отделочных работах материалы должны иметь сертификаты соответствия.

Ведомость ссылочных и прилагаемых документов

| ОБОЗНАЧЕНИЕ | НАИМЕНОВАНИЕ | ПРИМЕЧАНИЕ |
|----------------------|--|-----------------|
| № 958 | Постановление об утверждении Стандартных требований к вывескам, их размещению и эксплуатации | от 25.10.2016 |
| № 130 | Постановление об утверждении формы колерного паспорта, требований к его содержанию, порядка и критериев его согласования | от 22.02.2017 |
| СЭД-059-22-01-26-308 | Колерный паспорт | от 24.01.2019г. |

В соответствии с Градостроительным кодексом Российской Федерации и Постановлением Администрации города Перми от 22.02.2017 № 130 «Об утверждении Порядка и критериев согласования колерного паспорта, требований к содержанию колерного паспорта, формы колерного паспорта» согласованные департаментом градостроительства и архитектуры администрации города Перми проекты колерных паспортов либо проекты изменений в колерные паспорта не являются разрешительной документацией на строительство, реконструкцию объекта капитального строительства; не являются правовым основанием на устройство пристроек, навесов, козырьков.

Предметом согласования данного колерного паспорта являются: принятые цветовые решения элементов фасада, применяемые материалы существующего объекта недвижимости, а также определение возможных видов и типов размещения объектов городской информации на нем. Вывески не соответствующие виду, типу и местам возможного размещения объектов городской информации подлежат демонтажу.

| № 101А - 09 - 2019 - СП | | | | | |
|---|--------|-------------|-------|--|-------|
| Колерный паспорт объекта капитального строительства по ул. Спешилова, 101А, Ленинского района г. Перми. | | | | | |
| Изм. | Кол.уч | Лист | №док. | Подпись | Дата |
| Разраб. | | Зуева А.И. | | | 09.19 |
| Магазин - автосалон | | | | Стадия | Лист |
| | | | | П | 2 |
| | | | | Листов | 9 |
| Ситуационный план, пояснительная записка | | | | ООО Издательский дом «Иномарка», г.Пермь | |
| Н.контроль | | Ложкин В.В. | | | 09.19 |

Существующие фото фасадов

Главный фасад



Боковые фасады

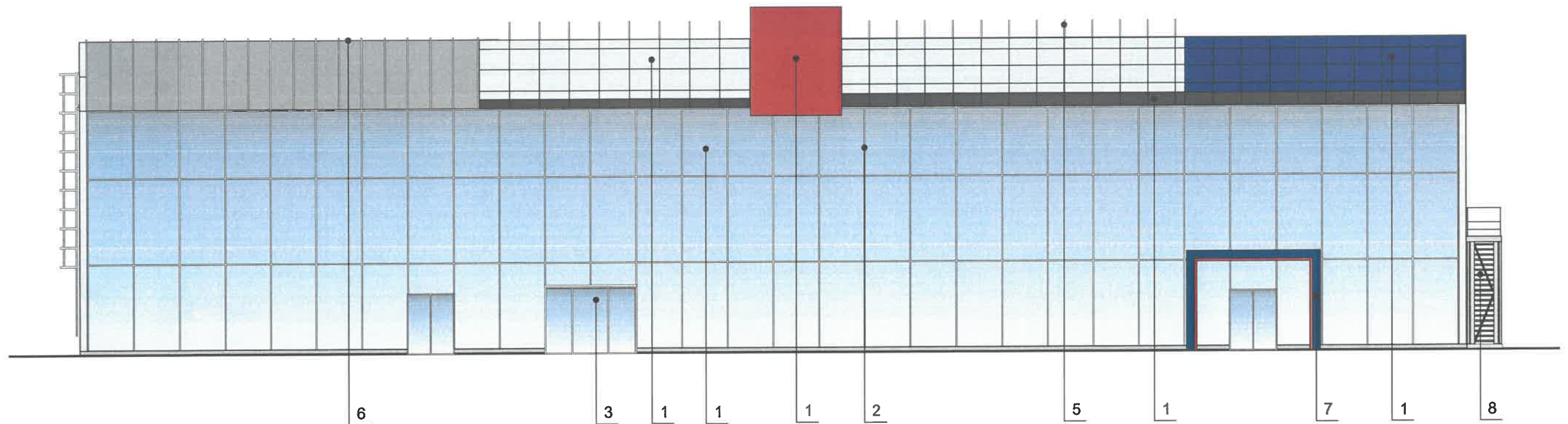


Дворовой фасад



| | | | | | | | | | |
|------------|--------|-------------|--------|--------------------|-------|--|---|------|--------|
| | | | | | | № 101А - 09 - 2019 - СП | | | |
| | | | | | | Колерный паспорт объекта капитального строительства по ул. Спешилова, 101А, Ленинского района г. Перми. | | | |
| Изм. | Кол.уч | Лист | Надок. | Подпись | Дата | Магазин - автосалон | Стадия | Лист | Листов |
| Разраб. | | Зуева А.И. | | <i>[Signature]</i> | 09.19 | | п | 3 | 9 |
| | | | | | | Существующие фото фасадов | ООО Издательский дом «Иномарка», г.Пермь | | |
| Н.контроль | | Ложкин В.В. | | <i>[Signature]</i> | 09.19 | | | | |

Главный фасад



ПРИМЕЧАНИЕ:

1. В случае, если наружные лестницы при дополнительно устроенных входах в общественные помещения здания выходят за границы предоставленного земельного участка и красные линии квартала, то устройство дополнительных или переустройство существующих входных групп требует получения разрешения в установленном порядке;

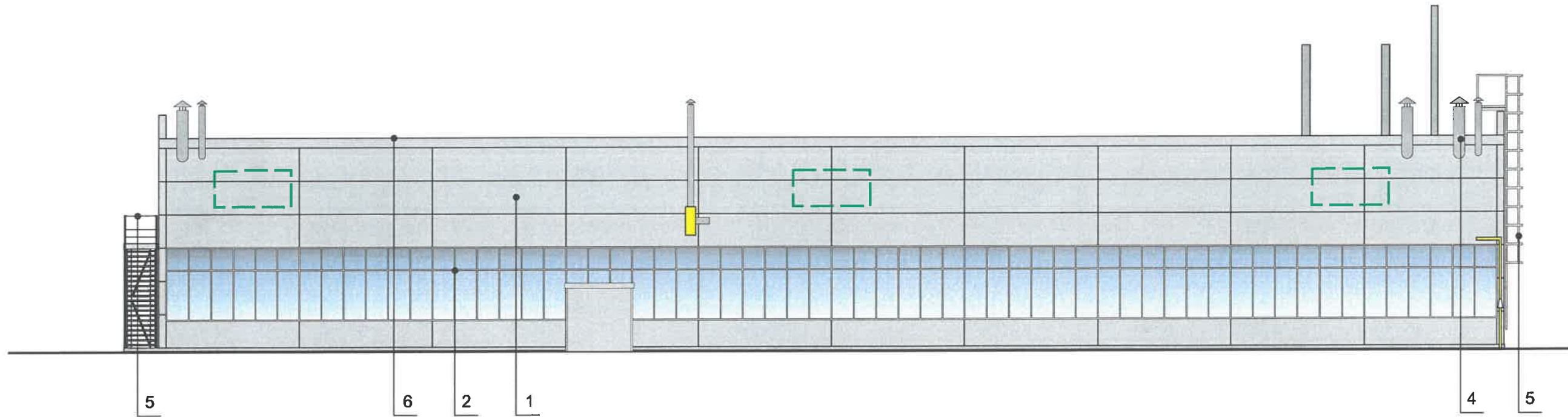
2. В случае устройства или переустройства (перепланировки, ремонта, реконструкции) помещений общественного назначения, их входных групп в обязательном порядке должны быть предусмотрены мероприятия по обеспечению доступности данных помещений для маломобильных групп населения, включая инвалидов, использующих кресла-коляски и собак-проводников (далее-МГН) в соответствии с требованиями СП 59.13330.2016 Свод правил. Доступность зданий и сооружений для маломобильных групп населения. Данный свод правил касается функционально-планировочных элементов зданий и сооружений, их участков или отдельных помещений, доступных для МГН (входные узлы, коммуникации, пути эвакуации, помещения и зоны обслуживания, а также их информационное и инженерное обустройство). В частности, лестницы при входах в общественные помещения должны дублироваться пандусами с уклоном не более 1:20 (5%) или иными средствами подъема (подъемные платформы, лифты и т.д.). Согласно вышеуказанному Своду правил наружные лестницы и пандусы должны иметь поручни с учетом технических требований к опорным стационарным устройствам по ГОСТ Р 51261; размеры входной площадки при открывании дверей наружу должны быть не менее 1,4 x 2,0 или 1,5 x 1,85; размеры входной площадки с пандусом не менее 2,2 x 2,2 м.



ПРИМЕЧАНИЕ 2: Ведомость отделки фасадов см. лист 1

| | | | | | | № 101А - 09 - 2019 - СП | | | |
|------------|--------|-------------|-------|--------------------|-------|---|--|------|--------|
| | | | | | | Коперный паспорт объекта капитального строительства по ул. Спешилова, 101А, Ленинского района г. Перми. | | | |
| Изм. | Кол.уч | Лист | №док. | Подпись | Дата | Магазин - автосалон | Стадия | Лист | Листов |
| Разраб. | | Зуева А.И. | | <i>[Signature]</i> | 09.19 | | | П | 4 |
| | | | | | | Главный фасад | ООО Издательский дом «Иномарка», г.Пермь | | |
| Н.контроль | | Ложкин В.В. | | <i>[Signature]</i> | 09.19 | | | | |

Дворовой фасад



Места размещения дополнительного оборудования фасадов

ПРИМЕЧАНИЕ 2: Ведомость отделки фасадов см. лист 1



ПРИМЕЧАНИЕ:

В случае устройства или переустройства (перепланировки, ремонта, реконструкции) помещений общественного назначения, их входных групп в обязательном порядке предусмотреть мероприятия по обеспечению доступности данных помещений для маломобильных групп населения, включая инвалидов, использующих кресла-коляски и собак-проводников (далее-МГН) в соответствии с требованиями СП 59.13330.2016. Свод правил. Доступность зданий и сооружений для маломобильных групп населения. Актуализированная редакция "СНиП 35-01-2001" (далее -Свод правил).

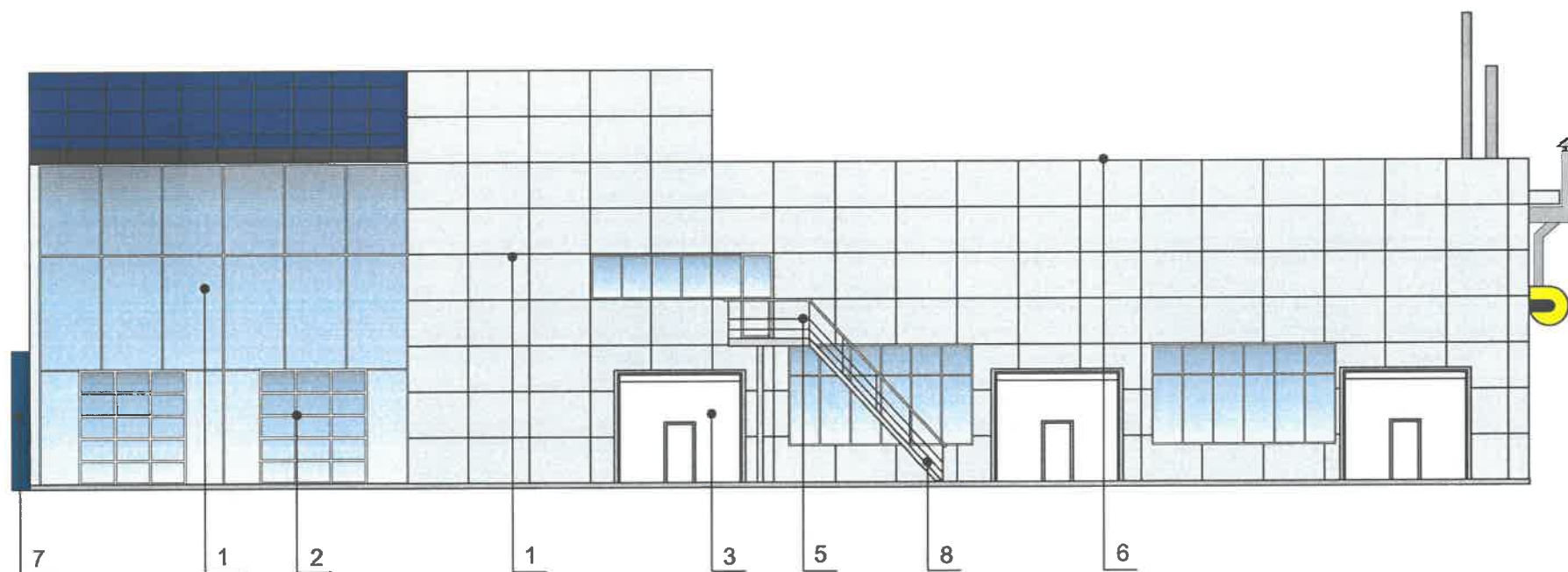
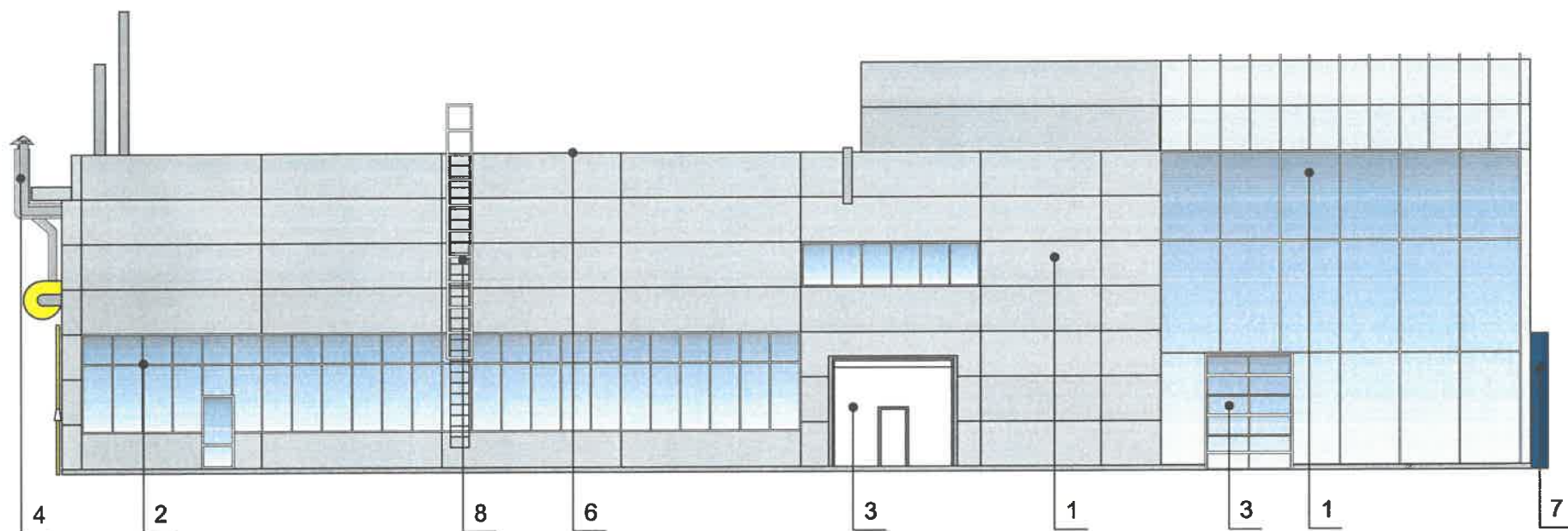
В соответствии со Сводом правил лестницы должны дублироваться пандусами или подъемными устройствами. Длина непрерывного марша пандуса не должна превышать 9,0 м, а уклон - не круче 1:20 (5%). Параметры пандуса следует принимать в соответствии со Сводом правил. Поручни должны соответствовать техническим требованиям к опорным стационарным устройствам по ГОСТ Р 51261.

№ 101А - 09 - 2019 - СП

Коперный паспорт объекта капитального строительства по ул. Спешилова, 101А, Ленинского района г. Перми.

| Изм. | Кол.уч. | Лист | №док. | Подпись | Дата | | | | |
|------------|---------|------------|-------|---------|-------|---------------------|--|------|--------|
| Разраб. | | Зуева А.И. | | | 09.19 | Магазин - автосалон | Стадия | Лист | Листов |
| | | | | | | | п | 5 | 9 |
| | | | | | | Дворовой фасад | ООО Издательский дом «Иномарка», г.Пермь | | |
| Н.контроль | | | | | 09.19 | | | | |

Боковые фасады



ПРИМЕЧАНИЕ:

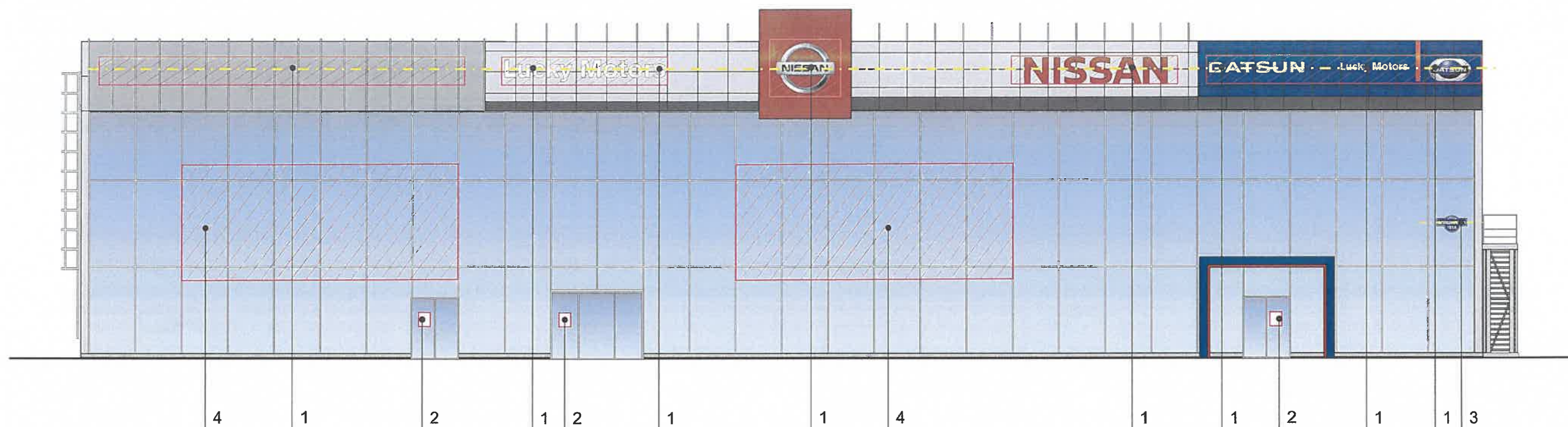
- 1. К дополнительному оборудованию относятся: наружные блоки систем вентиляции и кондиционирования, вентиляционные и водосточные трубы; антенны; видеокамеры наружного наблюдения; почтовые ящики; кабельные линии, пристенные электрощиты; флажтоки и так далее;
- 2. Размещение дополнительного оборудования, дополнительных элементов и устройств на фасадах объектов капитального строительства допускается при соблюдении следующих условий:
 - соответствие размещения дополнительного оборудования архитектурному решению фасадов, предусмотренному проектной документацией, в соответствии с которой осуществлено строительство (реконструкция) Объекта, с привязкой к единой (вертикальной, горизонтальной) системе осей фасадов;
 - единая горизонтальная ось - условная прямая линия. Определяется как половина расстояния между верхним и нижним архитектурным элементом (окна, наличники, карниз, фриз и другие), выделяющимся (западающим, выступающим) из плоскости стены;
 - единая вертикальная ось - условная прямая линия. Определяется как половина расстояния между границами одного архитектурного элемента (окна, двери, колонны) либо между двумя архитектурными элементами (окна, двери, колонны);
 - комплексное решение размещения оборудования - единое архитектурное и цветовое решение (в том числе размер, форма, материал);
 - размещение дополнительного оборудования на архитектурных деталях, элементах декора, поверхностях с ценной архитектурной отделкой, а также крепление, ведущее к повреждению архитектурных поверхностей, не допускаются.

ПРИМЕЧАНИЕ 2: Ведомость отделки фасадов см. лист 1

СОГЛАСОВАНО
 1^й заместитель начальника ДГА
 г. Пермь - главный архитектор
 Д.Ю. Запашин
 25.09.19

| | | | | | | | | | |
|------------|--------|-------------|--------|--------------------|-------|--|---|------|--------|
| | | | | | | № 101А - 09 - 2019 - СП | | | |
| | | | | | | Коперный паспорт объекта капитального строительства по ул. Спешилова, 101А, Ленинского района г. Перми. | | | |
| Изм. | Кол.уч | Лист | Недок. | Подпись | Дата | Магазин - автосалон | Стадия | Лист | Листов |
| Разраб. | | Зуева А.И. | | <i>[Signature]</i> | 09.19 | | П | 6 | 9 |
| | | | | | | Боковые фасады | ООО Издательский дом «Иномарка», г.Пермь | | |
| Н.контроль | | Ложкин В.В. | | <i>[Signature]</i> | 09.19 | | | | |

Размещение объектов городской информации (главный фасад)



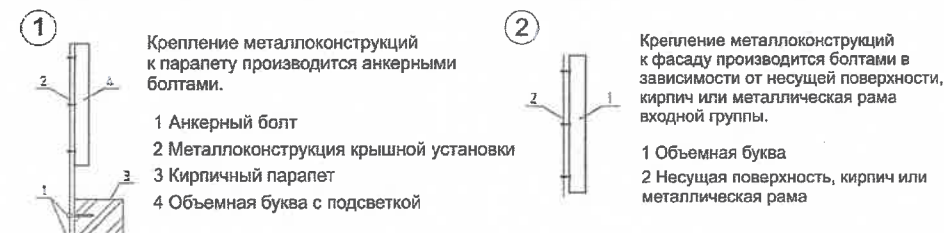
Управление архитектуры и городского дизайна
ДГА администрации г.Перми
СООТВЕТСТВУЕТ АРХИТЕКТУРНОМУ
ОБЛИКУ ГОРОДА ПЕРМИ
«25» 09 2019
Подпись *Бресанова*

Ведомость размещения объектов городской информации

| № | НАЗВАНИЕ, ТИП РЕКЛАМЫ | ЦВЕТОВАЯ ГАММА | НАЛИЧИЕ, ТИП ПОДСВЕТКИ |
|---|---|----------------------|--|
| 1 | Объемные буквы и/или логотип, без подложки, на направляющих в цвет фасада. Винил, оргстекло, металл, пластик. | Фирменные цвета | Внутренняя подсветка/ Контурная подсветка/ без подсветки |
| 2 | Режим работы. Выполнен из оргстекла, пластика, металла, виниловой пленки | Фирменные цвета | Без подсветки |
| 3 | Знак адресации. Выполнен из оргстекла, пластика, металла | Синий/белый серый | Без подсветки |
| 4 | Пленочная аппликация текстом или контурное изображение на стекле площадью не более 30% площади остекления. Самоклеющиеся пленки, бумага, полноцветная печать. | Фирменные цвета | Внутренняя подсветка/ Контурная подсветка/ без подсветки |
| 5 | Таблички- модульные с объемными буквами и/ или пленочная аппликация на основании. Выполнены из оргстекла, пластика, металла, виниловой пленки. | Фирменные цвета | Внутренняя подсветка/ Контурная подсветка/ без подсветки |
| 6 | Крышная установка в виде объемных букв | Фирменные цвета | Внутренняя подсветка/ контурная подсветка/ без подсветки |

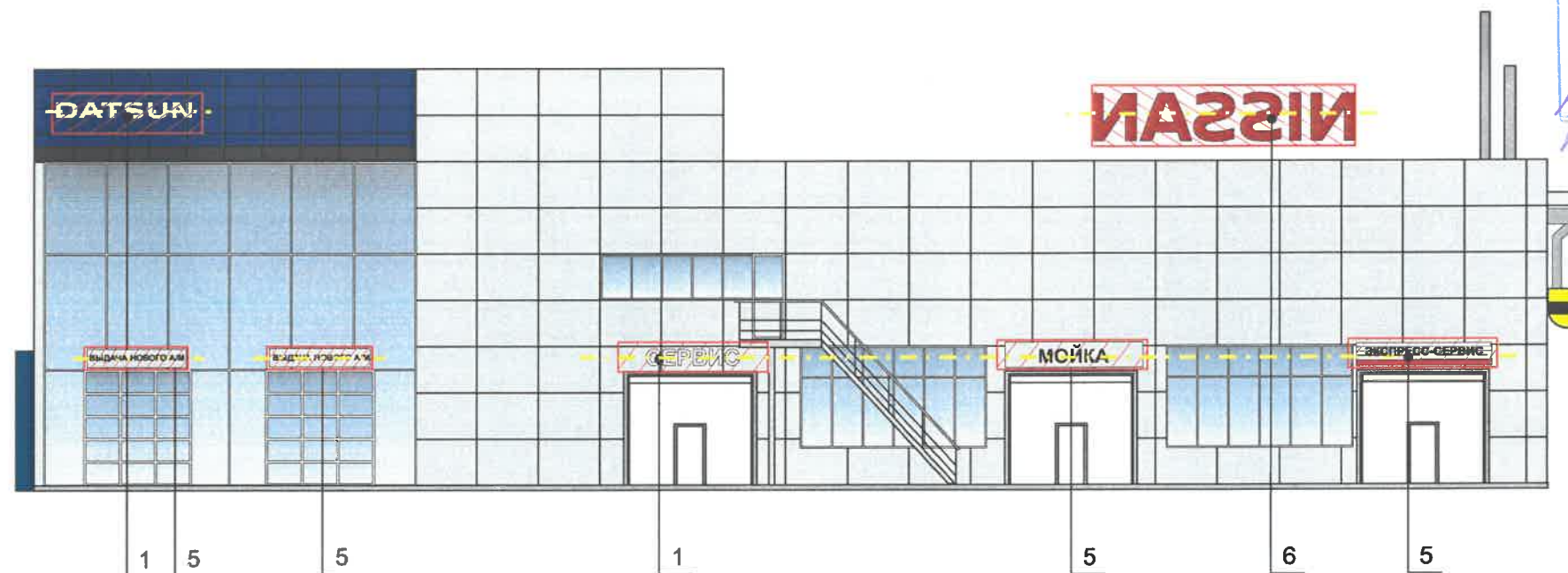
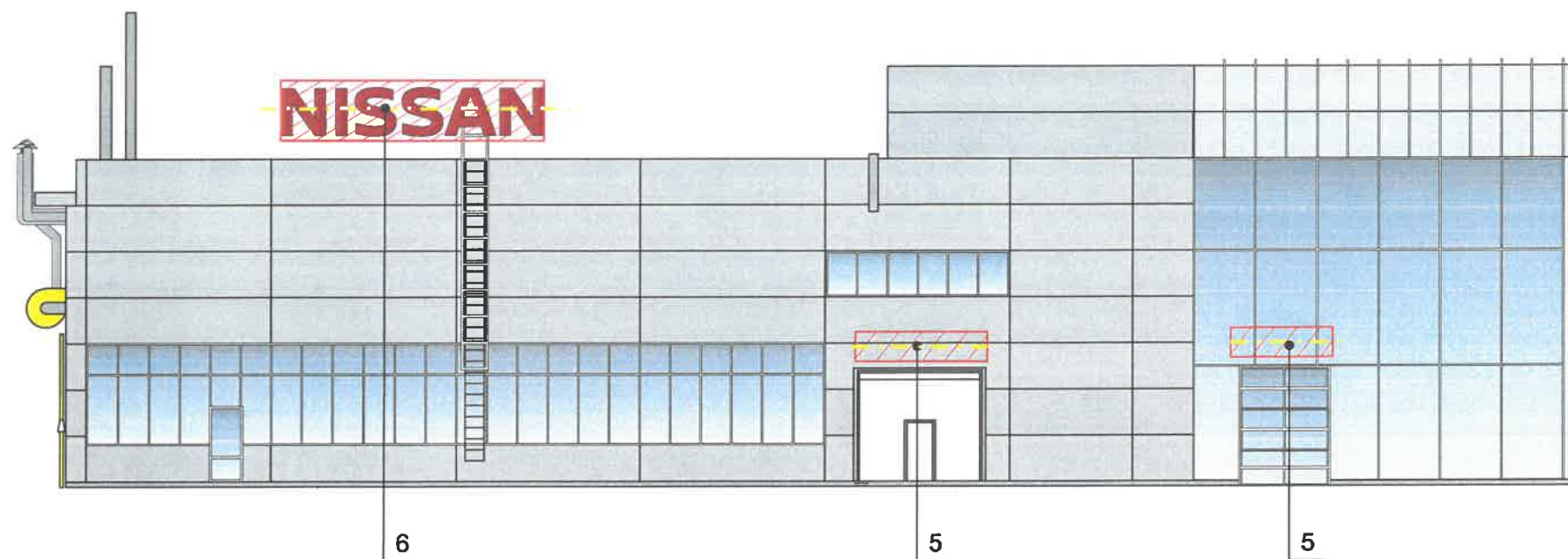
Место допустимого расположения (вывесок, рекламных конструкций) Ось размещения объектов городской информации (вывесок, рекламных конструкций)

Узлы крепления объектов городской информации



| | | | | | | | | | |
|------------|-------------|------|--------|---------------|-------|---|--|------|--------|
| | | | | | | № 101А - 09 - 2019 - СП | | | |
| | | | | | | Колерный паспорт объекта капитального строительства по ул. Спешилова, 101А, Ленинского района г. Перми. | | | |
| Изм. | Кол.уч | Лист | Недок. | Подпись | Дата | Магазин - автосалон | Стадия | Лист | Листов |
| Разраб. | Зуева А.И. | | | <i>Зуева</i> | 09.19 | | п | 7 | 9 |
| | | | | | | Размещение объектов городской информации | ООО Издательский дом «Иномарка», г.Пермь | | |
| Н.контроль | Ложкин В.В. | | | <i>Ложкин</i> | 09.19 | | | | |

Размещение объектов городской информации (Боковые фасады)



Управление архитектуры и городского дизайна
ДГА администрации г.Перми
СООТВЕТСТВУЕТ АРХИТЕКТУРНОМУ
ОБЛИКУ ГОРОДА ПЕРМИ
«25» 09/2019
Бресанов С.В. Подпись *Бресанов С.В.*

ПРИМЕЧАНИЕ:

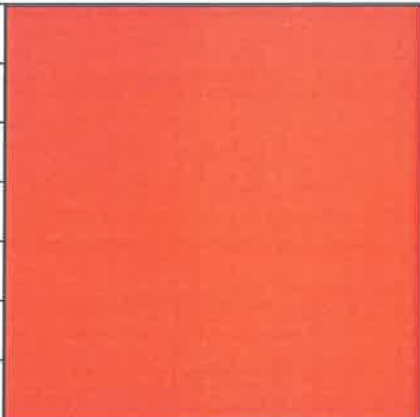
- 1.Размещение вывесок и рекламных конструкций должно осуществляться в границах места допустимого размещения объектов, установленных данным колерным паспортом;
- 2.Размещение вывесок по отношению друг к другу, их конфигурация и наполненность информацией должны соответствовать Стандартным требованиям к вывескам, их размещению и эксплуатации, установленным и утвержденным Постановлением администрации города Перми от 25.10.2016 № 958;
- 3.В случае, если планируемые к размещению вывески не соответствуют Постановлению администрации города Перми от 25.10.2016 № 958, потребуется внесение изменений в настоящий колерный паспорт;
- 4.Размещение рекламных конструкций производится на основании отдельного разрешения в соответствии с требованиями Решения Пермской городской Думы от 27.01.2009 № 11 «Об утверждении Положения о порядке установки и эксплуатации рекламных конструкций на территории города Перми»;
- 5.Единая горизонтальная ось – это условная прямая линия, относительно которой располагаются информационные конструкции. Определяется как половина расстояния между верхним и нижним архитектурным элементом (окна, наличники, карниз, фриз и др.), выделяющимся (западающим, выступающим) из плоскости стены.
- 6.Размеры одиночных табличек-режимников должны быть одинаковыми.
- 7.Материал, габариты и цвет подложки фриза должны быть одинаковыми по всей длине занимаемого помещения. Высота фризов должна быть одинаковой по всей длине фасада
8. Допускается размещение арт-объектов, выполненных из разных материалов художниками- монументалистами.
9. Размещение вывесок, перекрывающие оконные проемы, а так же расположенные на балконах зданий и сооружений должны быть согласованы с собственниками помещений, к которым относится балкон и данный оконный проем.

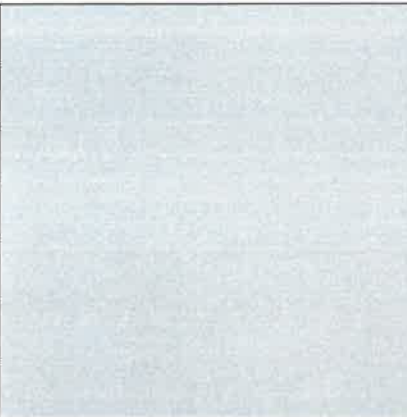
 Место допустимого расположения (вывесок, рекламных конструкций)  Ось размещения объектов городской информации (вывесок, рекламных конструкций)


ПРИМЕЧАНИЕ 2: Ведомость размещения объектов городской информации см. лист 7

| | | | | | | | | | |
|------------|-------------|------|--------|--------------------|-------|---|--|------|--------|
| | | | | | | № 101А - 09 - 2019 - СП | | | |
| | | | | | | Колерный паспорт объекта капитального строительства по ул. Спешилова, 101А, Ленинского района г. Перми. | | | |
| Изм. | Кол.уч | Лист | Недок. | Подпись | Дата | Магазин - автосалон | Стадия | Лист | Листов |
| Разраб. | Зуева А.И. | | | <i>Зуева А.И.</i> | 09.19 | | П | 8 | 9 |
| | | | | | | Размещение объектов городской информации | ООО Издательский дом «Иномарка», г.Пермь | | |
| Н.контроль | Ложкин В.В. | | | <i>Ложкин В.В.</i> | 09.19 | | | | |


Эталоны колеров


| | | | |
|--|------------------------------|---------------|--|
| Позиция ведомости отделки фасадов 7 | Координаты цвета pantone 186 | C: 0 |  |
| | | M: 100 | |
| | | Y: 80 | |
| | | K: 5 | |
| | | R: 204 | |
| | | G: 9 B: 47 | |

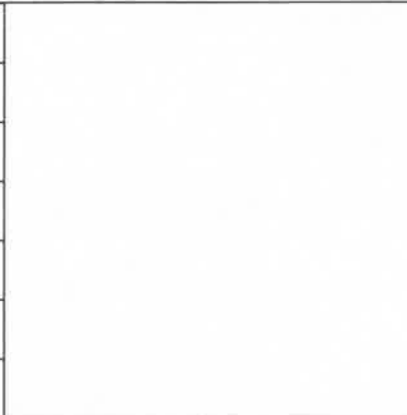
| | | | |
|--|---------------------------|------------------|---|
| Позиция ведомости отделки фасадов 1,2,3,5,8 | Координаты цвета RAL 9006 | C: 0 |  |
| | | M: 0 | |
| | | Y: 0 | |
| | | K: 40 | |
| | | R: 165 | |
| | | G: 168 B: 166 | |


| | | | |
|--|---------------------------|----------------|---|
| Позиция ведомости отделки фасадов 1 | Координаты цвета RAL 7016 | C: 60 |  |
| | | M: 30 | |
| | | Y: 30 | |
| | | K: 80 | |
| | | R: 55 | |
| | | G: 63 B: 67 | |

| | | | |
|--|------------------|----------|---|
| Позиция ведомости отделки фасадов 6 | Координаты цвета | C: |  |
| | | M: | |
| | | Y: | |
| | | K: | |
| | | R: | |
| | | G: B: | |

| | | | |
|--|------------------------------|-----------------|--|
| Позиция ведомости отделки фасадов 1,7 | Координаты цвета Pantone 294 | C: 100 |  |
| | | M: 80 | |
| | | Y: 0 | |
| | | K: 40 | |
| | | R: 16 | |
| | | G: 45 B: 105 | |

| | | | |
|--|------------------|----------|--|
| Позиция ведомости отделки фасадов 1,3 | Координаты цвета | C: |  |
| | | M: | |
| | | Y: | |
| | | K: | |
| | | R: | |
| | | G: B: | |

| | | | |
|--|----------------------|------------------|---|
| Позиция ведомости отделки фасадов 1 | Координаты цвета RAL | C: 30 |  |
| | | M: 10 | |
| | | Y: 20 | |
| | | K: 40 | |
| | | R: 143 | |
| | | G: 150 B: 149 | |

| | | | |
|--|------------------------------|----------------|--|
| Позиция ведомости отделки фасадов 1 | Координаты цвета pantone 186 | C: 5 |  |
| | | M: 100 | |
| | | Y: 80 | |
| | | K: 15 | |
| | | R: 97 | |
| | | G: 23 B: 51 | |

СОГЛАСОВАНО
1^й заместитель начальника ДГА
г. Пермь - главный архитектор
Д.Ю. Ларкин
25.09.19

| | | | | | | | | | |
|------------|--------|------|-------|-------------|-------|---|--|------|--------|
| | | | | | | № 101А - 09 - 2019 - СП | | | |
| | | | | | | Колерный паспорт объекта капитального строительства по ул. Спешилова, 101А, Ленинского района г. Перми. | | | |
| Изм. | Кол.уч | Лист | №док. | Подпись | Дата | Магазин - автосалон | Стадия | Лист | Листов |
| Разраб. | | | | Зуева А.И. | 09.19 | | п | 9 | 9 |
| | | | | | | Эталоны колеров | ООО Издательский дом «Иномарка», г.Пермь | | |
| Н.контроль | | | | Ложкин В.В. | 09.19 | | | | |