



наш пф

ДЕПАРТАМЕНТ ГРАДОСТРОИТЕЛЬСТВА И АРХИТЕКТУРЫ
АДМИНИСТРАЦИИ ГОРОДА ПЕРМИ

ИП Филимонова Ю.В.

Заказчик: ООО «Дельта-Климат»

28.05.2019 № 059-22-01-26-3259
КОЛЕРНЫЙ ПАСПОРТ

АДРЕС ОБЪЕКТА: г. Пермь, ул. Стахановская, здание (строение) №40а

АДМИНИСТРАТИВНЫЙ РАЙОН: Индустриальный

шифр: ПИУС40а - 8519

ПЕРМЬ, 2019 г.

Ведомость чертежей комплекта марки ОФ

ЛИСТ	НАИМЕНОВАНИЕ	ПРИМЕЧАНИЯ
1	Общие данные, ведомость отделки фасадов	
2	Фотофиксация фасадов	
3	Существующее состояние (фотофиксация фасадов)	
4	Главный фасад ул.Стахановская	
5	Дворовой фасад	
6	Боковой фасад	
7	Размещение объектов городской информации. Главный фасад по ул.Стахановская	
8	Размещение объектов городской информации. Боковые фасады	
9	Эталоны колеров	

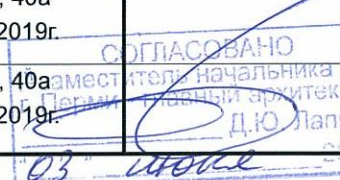
Ведомость отделки фасадов

ПОЗ.	ЭЛЕМЕНТ ФАСАДА	ЭТАЛОН ЦВЕТА	ОБОЗНАЧ.	ВИД ОТДЕЛКИ	ПРИМ.
1	Поле стен цокольного этажа, тип 1. Ограждение приямка			Вент.фасад из керамогранита 600х600 мм	
2	Поле стен цокольного этажа, тип 2			Керамогранитная плитка 300х300мм	
3	Поле стен 1-го этажа и выше, тип 1			Вент.фасад из керамогранита 600х600 мм	
4	Поле стен 1-го этажа и выше, тип 2	RAL DESIGN 06 80 20		Штукатурка с окраской силикатной краской	
5	Поле стен 1-го этажа и выше, тип 3	RAL DESIGN 170 70 15		Штукатурка с окраской силикатной краской	
6	Оконные блоки и витражи	RAL 9010 Белый		Металлопластик	
7	Дверные блоки, тип 1	RAL 9010 Белый		Металлопластик	
8	Дверные блоки, тип 2	RAL 7046		Металл с покраской атмосферостойкой краской	
9	Кровля. Парапетная планка, тип 2	RAL 5005		Металлочерепица. Оцинкованная сталь с полимерным покрытием	
10	Металл. элементы лестниц, пандусов и навесов	RAL 7046		Металл с покраской атмосферостойкой краской	
11	Ограждение, тип 1			Нержавеющая сталь	
12	Ограждение, тип 2	RAL 7046		Металл с покраской атмосферостойкой краской	
13	Колонны. Вентиляционные шахты	RAL 9010 Белый		Штукатурка с окраской силикатной краской	
14	Покрытие площадок, ступеней и пандусов			Бетонная плитка 300х300	
15	Доборные элементы - откосы, парапет. и цокольная планки	RAL 9010 Белый		Оцинкованная сталь с полимерным покрытием	
16	Мансардные окна	RAL 5005		Оцинкованная сталь с полимерным покрытием	
17	Колпаки вент.шахт, водосточные трубы	RAL 9017 черный		Оцинкованная сталь с полимерным покрытием	

Краткая пояснительная записка

Объект – 4 -этажное здание (включая цокольный) отдельно стоящее здание общественного назначения (торговый центр)
 Год постройки и ввода в эксплуатацию –2004-й год.
 Серия, тип постройки -индивидуальный проект
 Тип перекрытий - железобетонные
 Материал несущих стен - кирпичные
 Здание признано аварийным - нет
 В соответствии с Градостроительным кодексом Российской Федерации и Постановлением администрации города Перми от 22.02.2017 № 130 «Об утверждении Порядка и критериев согласования колерного паспорта, требований к содержанию колерного паспорта, формы колерного паспорта» согласованные департаментом градостроительства и архитектуры администрации города Перми проекты колерных паспортов либо проекты изменений в колерные паспорта не являются разрешительной документацией на строительство, реконструкцию объекта капитального строительства; не являются правовым основанием на устройство пристроек, навесов, козырьков.
 Настоящим проектом:
 - сохраняются ранее установленные типы отделки и цветовое решение фасадов,
 - уточняются виды и места размещения объектов городской информации по всему фасаду для прочих организаций, размещенных в здании.
 Настоящий проект разработан в соответствии с требованиями Постановления администрации г.Перми от 22.02.2017 № 130 «Об утверждении порядка и критериев согласования колерного паспорта, требования к содержанию колерного паспорта».

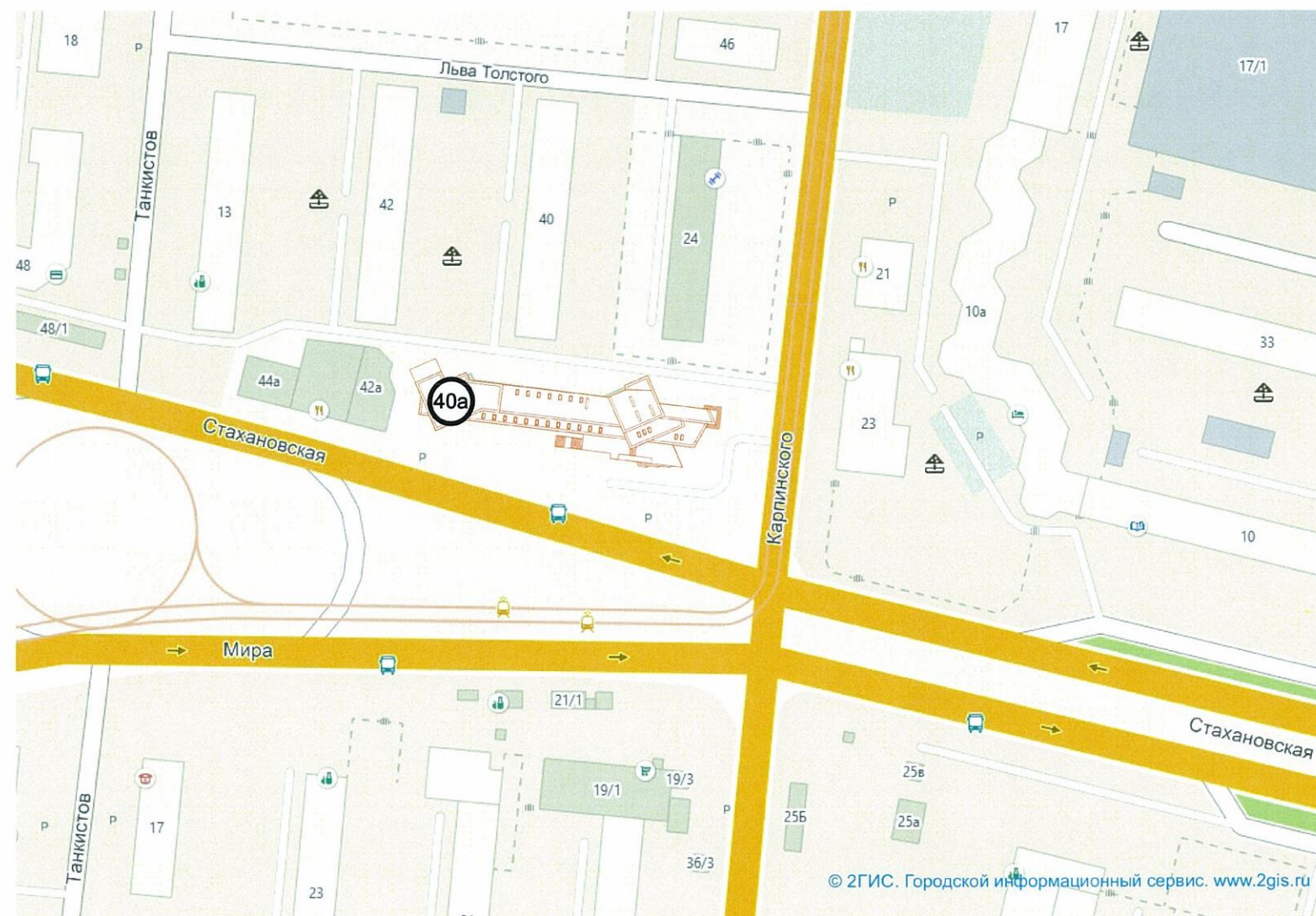
Ведомость ссылочных и прилагаемых документов

ОБОЗНАЧЕНИЕ	НАИМЕНОВАНИЕ	ПРИМЕЧАНИЕ							
	<u>Ссылочные документы</u>								
Постановление администрации г.Перми от 22.02.2017 № 130	«Порядок и критерии согласования колерного паспорта, требования к содержанию колерного паспорта»								
Постановление администрации г.Перми от 25.10.2016 № 958	«Об утверждении стандартных требований к вывескам, их размещению и эксплуатации»								
Решения Пермской городской Думы от 27.01.2009 № 11	«Об утверждении Положения о порядке установки и эксплуатации рекламных конструкций на территории города Перми»								
СЭД-22-01-32-428 от 20.08.2013	«Колерный паспорт здания по ул. Стахановская, 40а в Индустриальном г.Перми», согласован 21.08.2013г.								
СЭД-22-01-32-522 от 20.09.2013	«Колерный паспорт здания по ул. Стахановская, 40а в Индустриальном г.Перми», согласован 23.09.2013г.								
СЭД-059-22-01-26-197 от 08.06.2017	«Колерный паспорт здания по ул. Стахановская, 40а в Индустриальном г.Перми», согласован 09.06.2017г.								
СЭД-059-22-01-40-3988 от 12.11.2018	«Колерный паспорт здания по ул. Стахановская, 40а в Индустриальном г.Перми», согласован 28.11.2018г.								
№059-22-01-26-328 от 28.01.2019	«Колерный паспорт здания по ул. Стахановская, 40а в Индустриальном г.Перми», согласован 04.02.2019г.								
№059-22-01-26-2279 от 15.04.2019	«Колерный паспорт здания по ул. Стахановская, 40а в Индустриальном г.Перми», согласован 24.04.2019г.								
									
ПИУС40а- 8519									
Колерный паспорт здания по ул. Стахановская, 40а, в Индустриальном районе г.Перми									
Изм.	Кол.уч	Лист	№док	Подпись	Дата	Здание общественного назначения (торговый центр)	Стадия	Лист	Листов
							П	1	9
Общие данные. Ведомость отделки фасадов							ИП Филимонова Ю. В.		

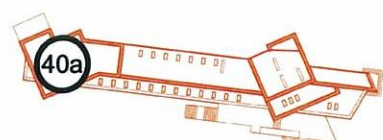
ИНСТРУКЦИЯ
о порядке производства работ, связанных
с окраской фасадов и всех наружных частей зданий,
сооружений, строений, расположенных на территории города Перми

- Окраска (отделка) фасадов и всех наружных частей зданий, сооружений, строений, ограждений, заборов, павильонов, киосков, ларьков и прочих объектов, расположенных на территории города Перми, может производиться лишь на основании колерного паспорта фасадов на ремонт и окраску, согласованного ДГА г.Перми.
- До начала процесса окраски (отделки) здания или какого-либо сооружения должны быть произведены работы по капитальному ремонту всех без исключения наружных частей его, подлежащих окраске.
- До начала ремонта зданий, имеющих газосветовую рекламу, сообщить рекламораспространителю о предстоящих работах на фасаде здания с целью сохранения вывесок либо их демонтажу.
- Полуразрушенные и разрушенные архитектурные художественно-скульптурные детали здания, карнизы, колонны, пилястры, капители, фризы, тяги, лепные украшения, барельефы, мозаика, художественная роспись подлежат обязательному восстановлению в своем первоначальном виде. Категорически запрещается производить окраску здания без предварительного восстановления указанных деталей.
- Металлические поверхности отдельных частей здания, чугунные решетки, перила балконов и лестниц, кронштейны, дверные и оконные приборы, архитектурно-художественные детали перед окраской очищаются от грязи, ржавчины, старой краски и покрываются вновь лишь масляной краской.
- В соответствии с выданными образцами цвета (колерами) на окраску (отделку) здания организация, производящая ремонт здания, составляет пробные образцы цвета, которые наносятся на видное место стены.
- Проверку и согласование пробного образца цвета (колера), а также готовности поверхности стены и отдельных наружных частей здания к окраске производит уполномоченный представитель ДГА г.Перми. Без указанной проверки и согласования производить окраску (отделку) фасада категорически воспрещается.
- Домоуправления, организации и учреждения, производящие окраску (отделку) и связанный с нею ремонт здания, несут полную ответственность за точное выполнение настоящей инструкции и привлекаются к ответственности за нарушение ее.
- Цветовая гамма рекламносителей должна гармонировать с основным колористическим решением фасадов здания.
- По всем вопросам, связанным с производством работ, необходимо обращаться в ДГА г.Перми (ул.Сибирская,15, каб.316, тел.212-76-98).

Ситуационная схема

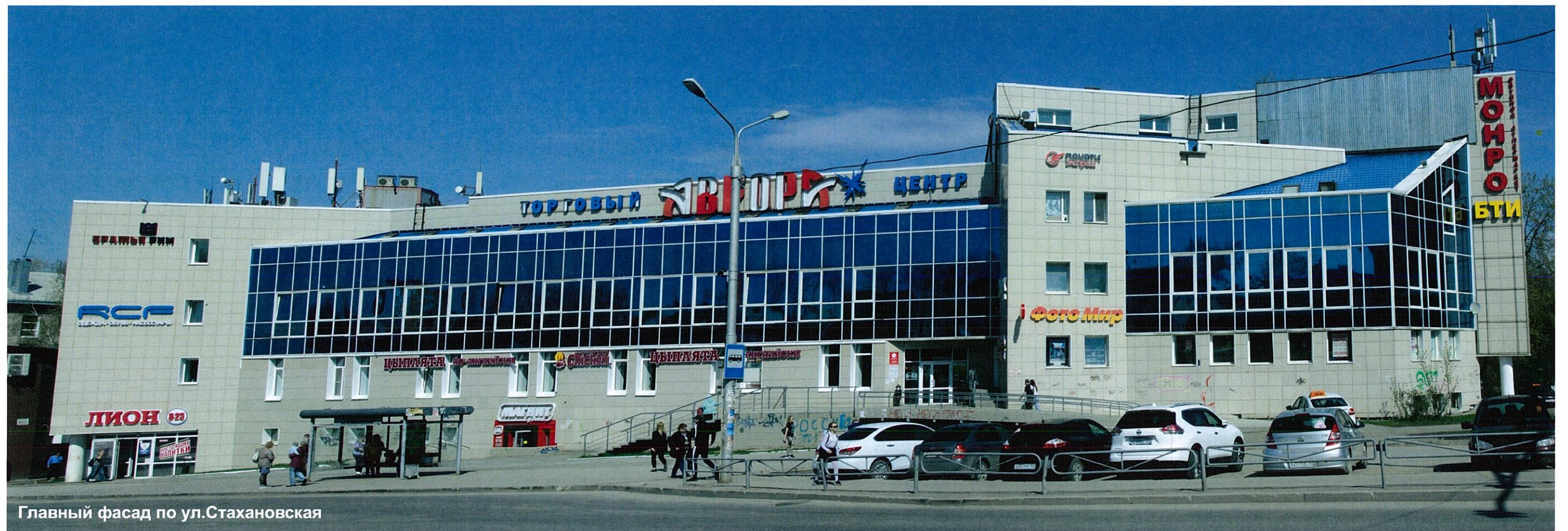


УСЛОВНЫЕ ОБОЗНАЧЕНИЯ:



- здание общественного назначения (торговый центр)
по ул.Стахановская, 40а

						ПИУС40а- 8519			
						Колерный паспорт здания по ул. Стахановская, 40а, в Индустриальном районе г.Перми			
Изм.	Кол.уч	Лист	№док	Подпись	Дата	Здание общественного назначения (торговый центр)	Стадия	Лист	Листов
Разраб.		Корелина		<i>[Подпись]</i>	05.19		П	2	
						Ситуационная схема. Инструкция о порядке производства работ	ИП Филимонова Ю. В.		



Главный фасад по ул.Стахановская



Боковой фасад



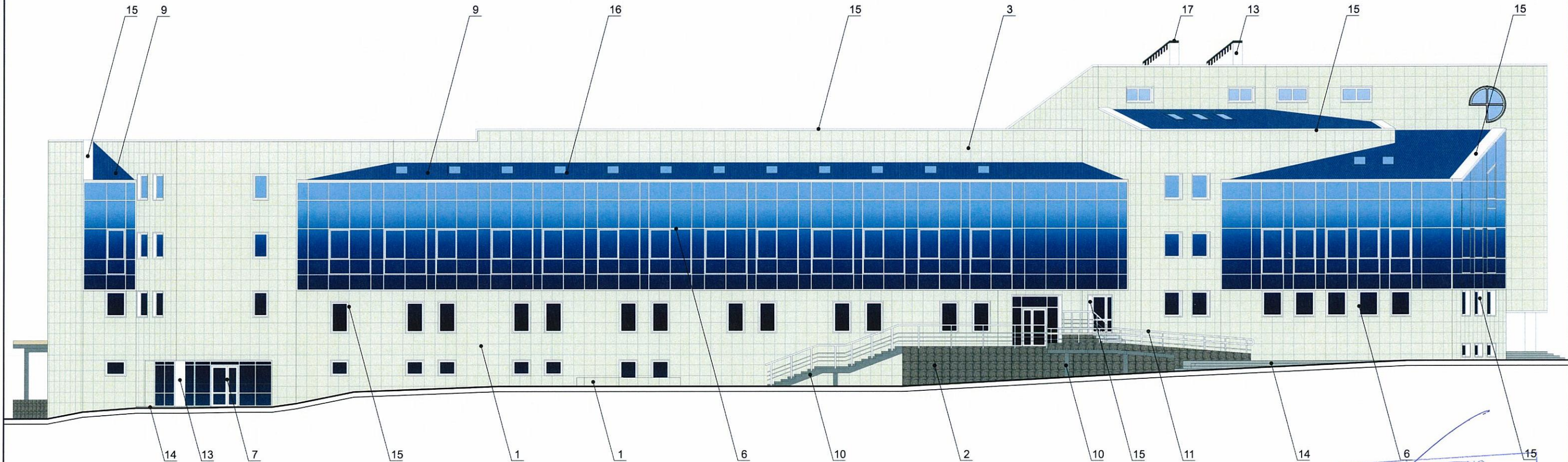
Боковой фасад



Дворовой фасад

						ПИУС40а- 8519			
						Колерный паспорт здания по ул. Стахановская, 40а, в Индустриальном районе г.Перми			
Изм.	Кол.уч.	Лист	Недок	Подпись	Дата	Здание общественного назначения (торговый центр)	Стадия	Лист	Листов
Разраб.		Корелина		<i>[Signature]</i>	05.19		П	3	
						Существующее состояние фасадов (фотофиксация):	ИП Филимонова Ю. В.		

Главный фасад по ул.Стахановская



Условные обозначения

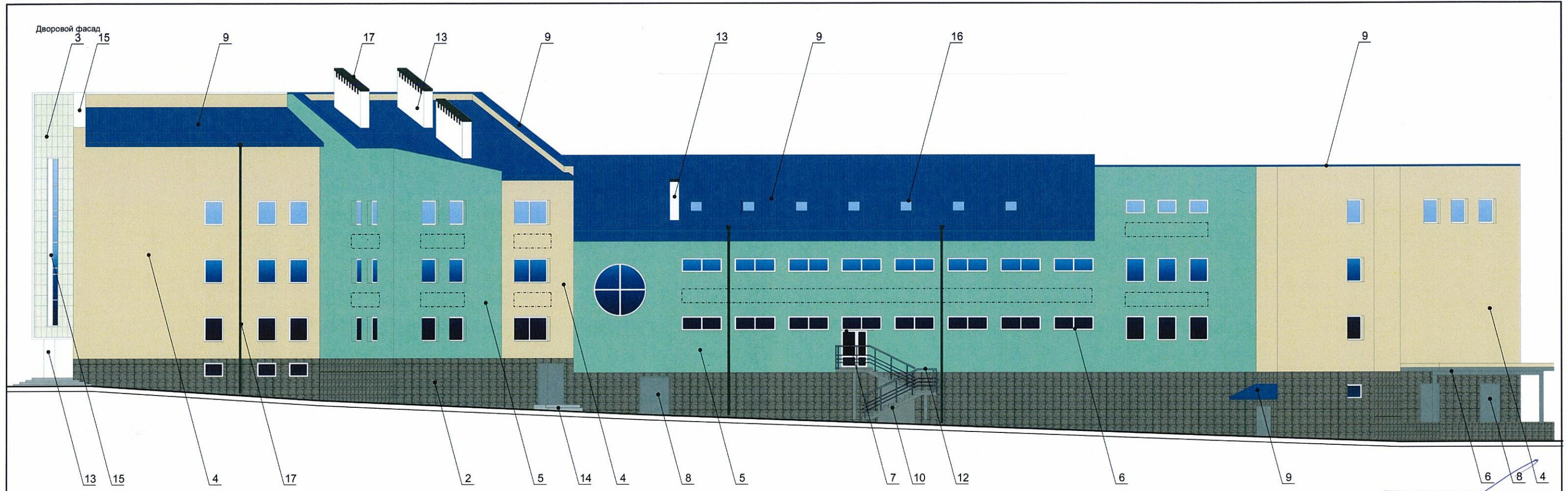
1 - выноска и номер позиции согласно Ведомости отделки фасадов на листе 1

СОСТАВЛЕНА
 и.о. заместителя начальника ДГА
 г. Перми - главный архитектор
 Д.Ю. Лапшин
 03 июня 2019

ПРИМЕЧАНИЕ:

1. В случае, если наружные лестницы при дополнительно устроенных входах в общественные помещения здания выходят за границы предоставленного земельного участка и красные линии квартала, то устройство дополнительных или переустройство существующих входных групп требует получения разрешения в установленном порядке;
2. В случае устройства или переустройства (перепланировки, ремонта, реконструкции) помещений общественного назначения, их входных групп в обязательном порядке должны быть предусмотрены мероприятия по обеспечению доступности данных помещений для маломобильных групп населения, включая инвалидов, использующих кресла-коляски и собак-проводников (далее-МГН) в соответствии с требованиями СП 59.13330.2016 Свод правил. Доступность зданий и сооружений для маломобильных групп населения. Данный свод правил касается функционально-планировочных элементов зданий и сооружений, их участков или отдельных помещений, доступных для МГН (входные узлы, коммуникации, пути эвакуации, помещения и зоны обслуживания, а также их информационное и инженерное обустройство). В частности, лестницы при входах в общественные помещения должны дублироваться пандусами с уклоном не более 1:20 (5%) или иными средствами подъема (подъемные платформы, лифты и т.д.). Согласно вышеуказанному Своду правил наружные лестницы и пандусы должны иметь поручни с учетом технических требований к опорным стационарным устройствам по ГОСТ Р 51261; размеры входной площадки при открывании дверей наружу должны быть не менее 1,4 x 2,0 или 1,5 x 1,85; размеры входной площадки с пандусом не менее 2,2 x 2,2 м.

						ПИУС40а- 8519			
						Колерный паспорт здания по ул. Стахановская, 40а, в Индустриальном районе г.Перми			
Изм.	Кол.уч	Лист	№док	Подпись	Дата	Здание общественного назначения (торговый центр)	Стадия	Лист	Листов
Разраб.			Корелина	<i>[Подпись]</i>	05.19		П	4	
						Главный фасад по ул.Стахановская	ИП Филимонова Ю. В.		



ПРИМЕЧАНИЕ:

- К дополнительному оборудованию относятся: наружные блоки систем вентиляции и кондиционирования, вентиляционные и водосточные трубы; антенны; видеокамеры наружного наблюдения; почтовые ящики; кабельные линии, пристенные электрощиты; флашгошки и так далее;
- Размещение дополнительного оборудования, дополнительных элементов и устройств на фасадах объектов капитального строительства допускается при соблюдении следующих условий:
 - соответствие размещения дополнительного оборудования архитектурному решению фасадов, предусмотренному проектной документацией, в соответствии с которой осуществлено строительство (реконструкция) Объекта, с привязкой к единой (вертикальной, горизонтальной) системе осей фасадов;
 - единая горизонтальная ось - условная прямая линия. Определяется как половина расстояния между верхним и нижним архитектурным элементом (окна, наличники, карниз, фриз и другие), выделяющимся (западающим, выступающим) из плоскости стены;
 - единая вертикальная ось - условная прямая линия. Определяется как половина расстояния между границами одного архитектурного элемента (окна, двери, колонны) либо между двумя архитектурными элементами (окна, двери, колонны);
 - комплексное решение размещения оборудования - единое архитектурное и цветовое решение (в том числе размер, форма, материал);
 - размещение дополнительного оборудования на архитектурных деталях, элементах декора, поверхностях с ценной архитектурной отделкой, а также крепление, ведущее к повреждению архитектурных поверхностей, не допускаются;
- Размещение флагодержателей на фасадах должно соответствовать требованиям п.1.9.7 Постановления администрации г.Перми от 22.02.2017 № 130;
- Размещение антенн на фасадах должно соответствовать требованиям п.п.1.9.8-1.9.10 Постановления администрации г.Перми от 22.02.2017 № 130.

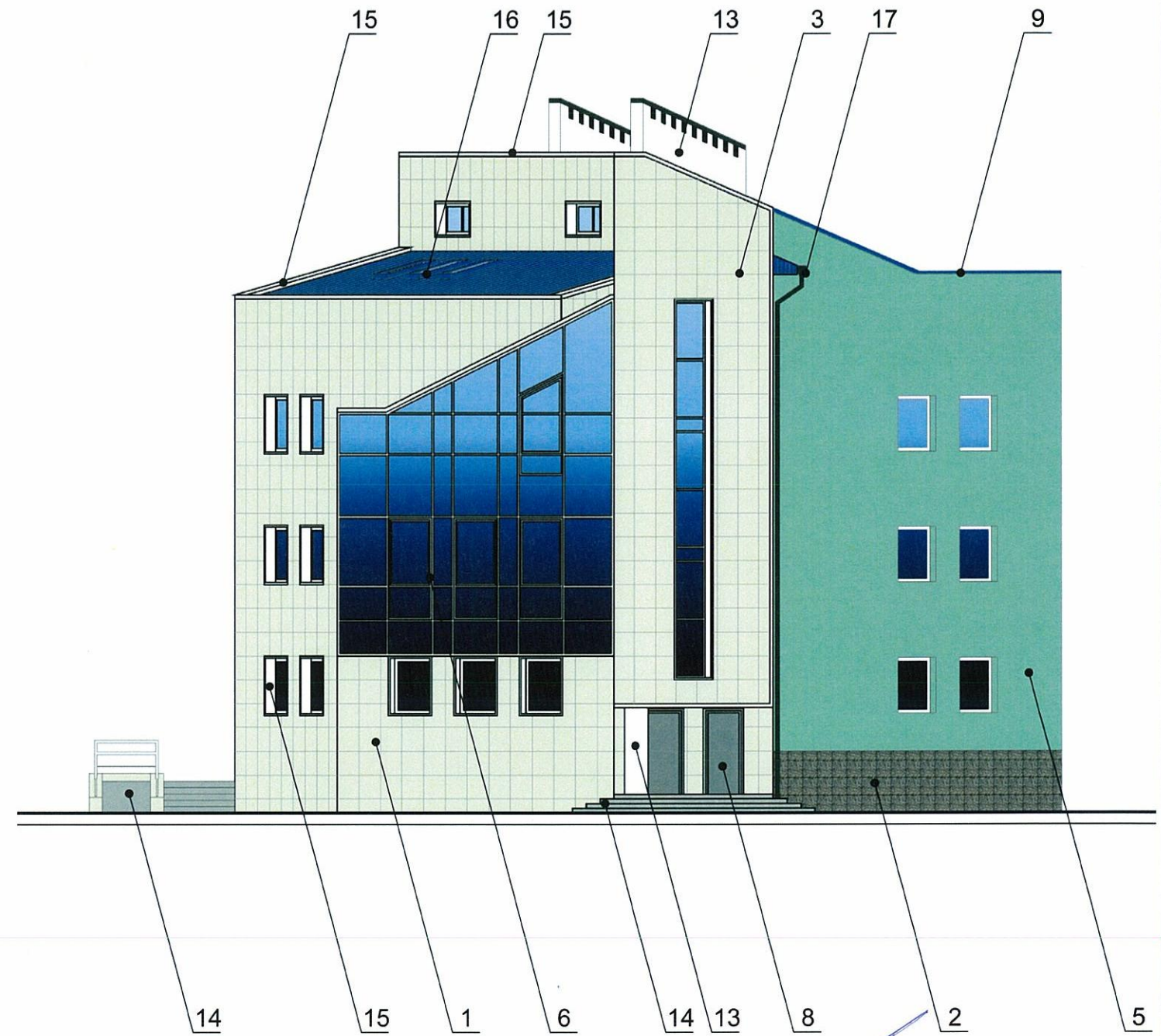
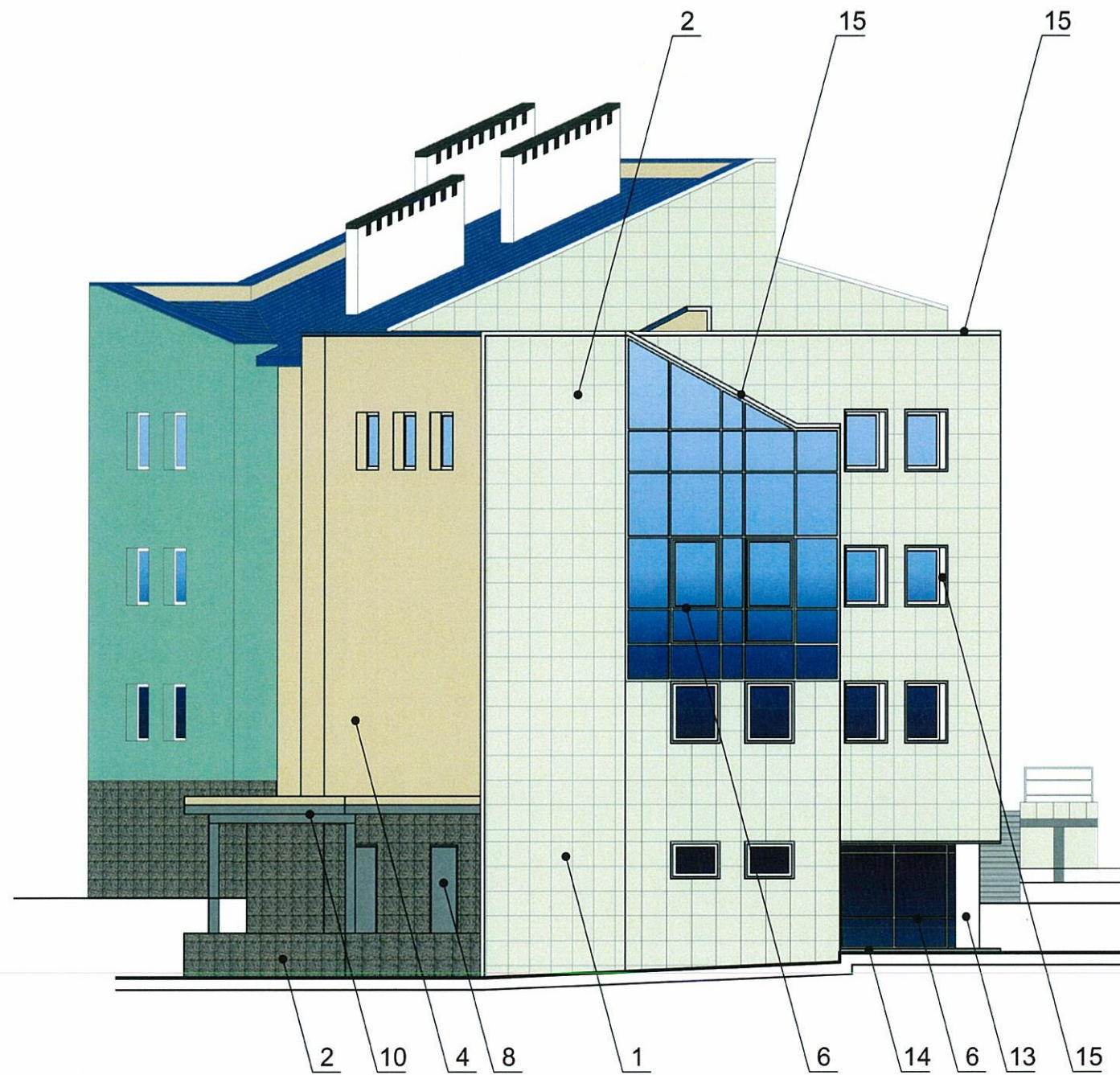
Условные обозначения

- 1 - выноска и номер позиции согласно Ведомости отделки фасадов на листе 1
- - место допустимого размещения дополнительного оборудования (системы кондиционирования и вентиляции, др.)

СОГЛАСОВАНО
 заместителем главного архитектора
 Перми - главными архитекторами
 Д.Ю. Ларин

ПИУС40а- 8519									
Колерный паспорт здания по ул. Стахановская, 40а, в Индустриальном районе г.Перми									
Изм.	Коп.уч.	Лист	№док	Подпись	Дата	Здание общественного назначения (торговый центр)	Стадия	Лист	Листов
Разраб.		Корелина		<i>[Signature]</i>	05.19		П	5	
Дворовой фасад							ИП Филимонова Ю. В.		

Боковые фасады

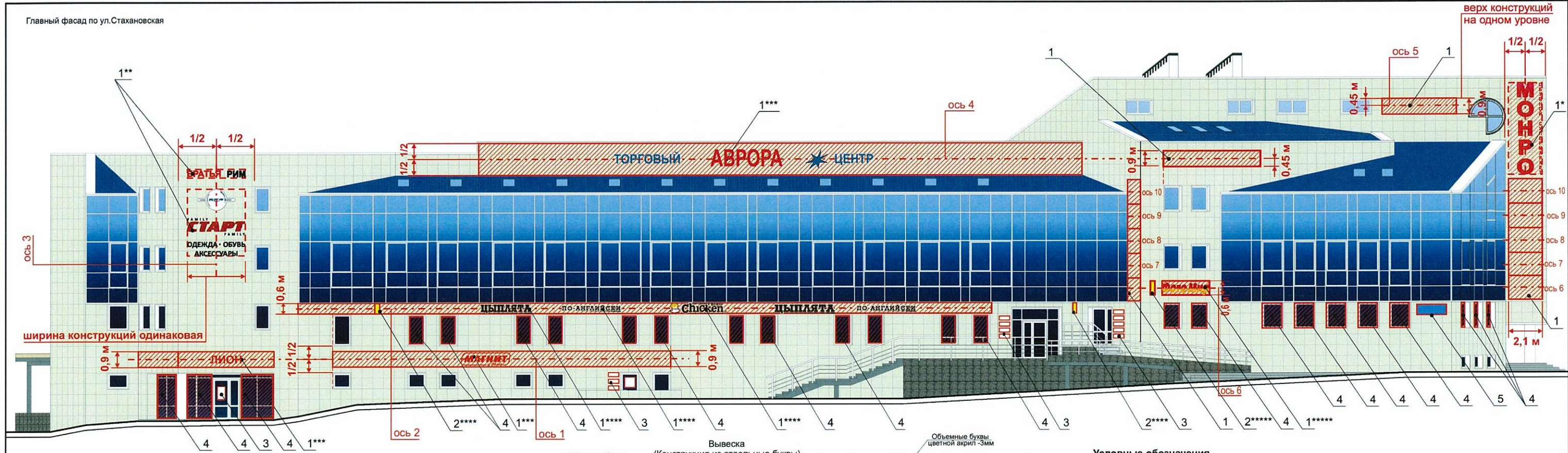


Условные обозначения

1 - выноска и номер позиции согласно Ведомости отделки фасадов на листе 1

СОГЛАСОВАНО
 14 заместитель начальника ДГА
 г. Пермь - главный архитектор
 Д.Ю. Палшин
 03 июля 2019

						ПИУС40а- 8519			
						Колерный паспорт здания по ул. Стахановская, 40а, в Индустриальном районе г.Перми			
Изм.	Кол.уч	Лист	№док	Подпись	Дата	Здание общественного назначения (торговый центр)	Стадия	Лист	Листов
Разраб.			Корелина	<i>[Signature]</i>	05.19		П	6	
						Боковые фасады	ИП Филимонова Ю. В.		



Ведомость размещения объектов городской информации

Поз.	Название, тип рекламы	Эталон цвета	Наличие, тип подсветки
1	Вывеска-объемные световые буквы и/или логотип на металлических направляющих в цвет фасада. Выполнены из оргстекла, акрила, пластика, металла. Без подложки.	Фирменные цвета	Внутренняя или контурная подсветка
2	Панель-кронштейн. Выполнен из органического стекла, пластика, металла требует получения разрешения, в установленном порядке.	Фирменные цвета	Внутренняя подсветка
3	Табличка-режимник одиночная. Оргстекло, металл, пластик, пленки	Фирменные цвета	
4	Информация- плёночная аппликация в виде текста или контурного изображения на стекле площадью. Площадь выклейки - не более 30% от площади остекления. Самоклеящиеся пленки по стеклу или Вывеска-панно, размещенное в оконном проеме за стеклом. Площадь панно-не более 50% от площади остекления. Металл, пластик, пленки (см. прим.7)	Фирменные цвета	Внутренняя или контурная подсветка
5	Знак адресации. Оргстекло, металл, пластик, пленки	Стандартный синий, белый	



ПРИМЕЧАНИЕ:

- Единая горизонтальная ось - это условная прямая линия, относительно которой располагаются информационные конструкции. Месторасположение оси на фасаде определяется как половина расстояния между верхним и нижним архитектурным элементом (окна, наличники, карниз, фриз и др.), выделяющимся (западающим, выступающим) из плоскости стены;
- Размещение вывесок и рекламных конструкций должно осуществляться в границах места допустимого размещения объектов, установленных данным колерным паспортом;
- Размещение вывесок по отношению к друг к другу, их конфигурация и наполненность информацией должны соответствовать Стандартным требованиям к вывескам, их размещению и эксплуатации, установленным и утвержденным Постановлением администрации города Перми от 25.10.2016 № 958;
- В случае, если планируемые к размещению вывески не соответствуют стандартам, установленным Постановлением, администрации города Перми от 25.10.2016 № 958, потребуется внесение изменений в настоящий колерный паспорт;
- Размещение рекламных конструкций производится на основании отдельного разрешения в соответствии с требованиями Решения Пермской городской Думы от 27.01.2009 № 11 «Об утверждении Положения о порядке установки и эксплуатации рекламных конструкций на территории города Перми»;
- Габариты панно должны быть одинаковыми на протяжении фасада в границах занимаемого организацией помещения. Каждое панно должно быть оцифровано относительно своего поля остекления. Для выклеек - должно быть разработано единое художественное решение для фасада в границах занимаемого организацией помещения.
- Вид вывесок в ночное время (проект подсветки) разрабатывается отдельно;
- Узлы крепления конструкций к фасаду разрабатываются отдельным рабочим проектом.
- Размеры одиночных табличек-режимников должны быть одинаковыми.
- Таблички (режимники) могут быть заменены надписями на стекле витрины, входной двери, выполненными в технике аппликации.

1* - ранее согласованная рекламная конструкция (СЭД-22-01-32-428 от 20.08.2013)
 1** - ранее согласованные рекламные конструкции (СЭД-22-01-32-522 от 20.09.2013)
 1*** - ранее согласованные рекламные конструкции (СЭД-059-22-01-40-3988 от 12.11.2018)
 1,2**** - ранее согласованные рекламные конструкции (№059-22-01-26-328 от 04.02.2019)
 1,2***** - ранее согласованные рекламные конструкции (№059-22-01-26-2279 от 24.04.2019)

- Условные обозначения**
- ось размещения рекламных конструкций
 - ранее согласованные рекламные конструкции
 - место допустимого размещения рекламных конструкций
 - панель-кронштейн
 - таблички-режимники
 - выноска и номер позиции согласно Ведомости размещения объектов городской информации

ПИУС40а- 8519					
Колерный паспорт здания по ул. Стахановская, 40а, в Индустриальном районе г.Перми					
Изм.	Кол.уч.	Лист	Надок	Подпись	Дата
Разраб.	Корепина				05.19
Здание общественного назначения (торговый центр)				Стадия	Лист
				П	7
Размещение объектов городской информации. Главный фасад по ул. Стахановская				ИП Филимонова Ю. В.	

Управление архитектуры и городского дизайна
 ДГА администрации г.Перми
СООТВЕТСТВУЕТ АРХИТЕКТУРНОМУ ОБЛИКУ ГОРОДА ПЕРМИ
 «03» июля 2019 г.
 Бресано С.В. Подпись [подпись]

Боковые фасады

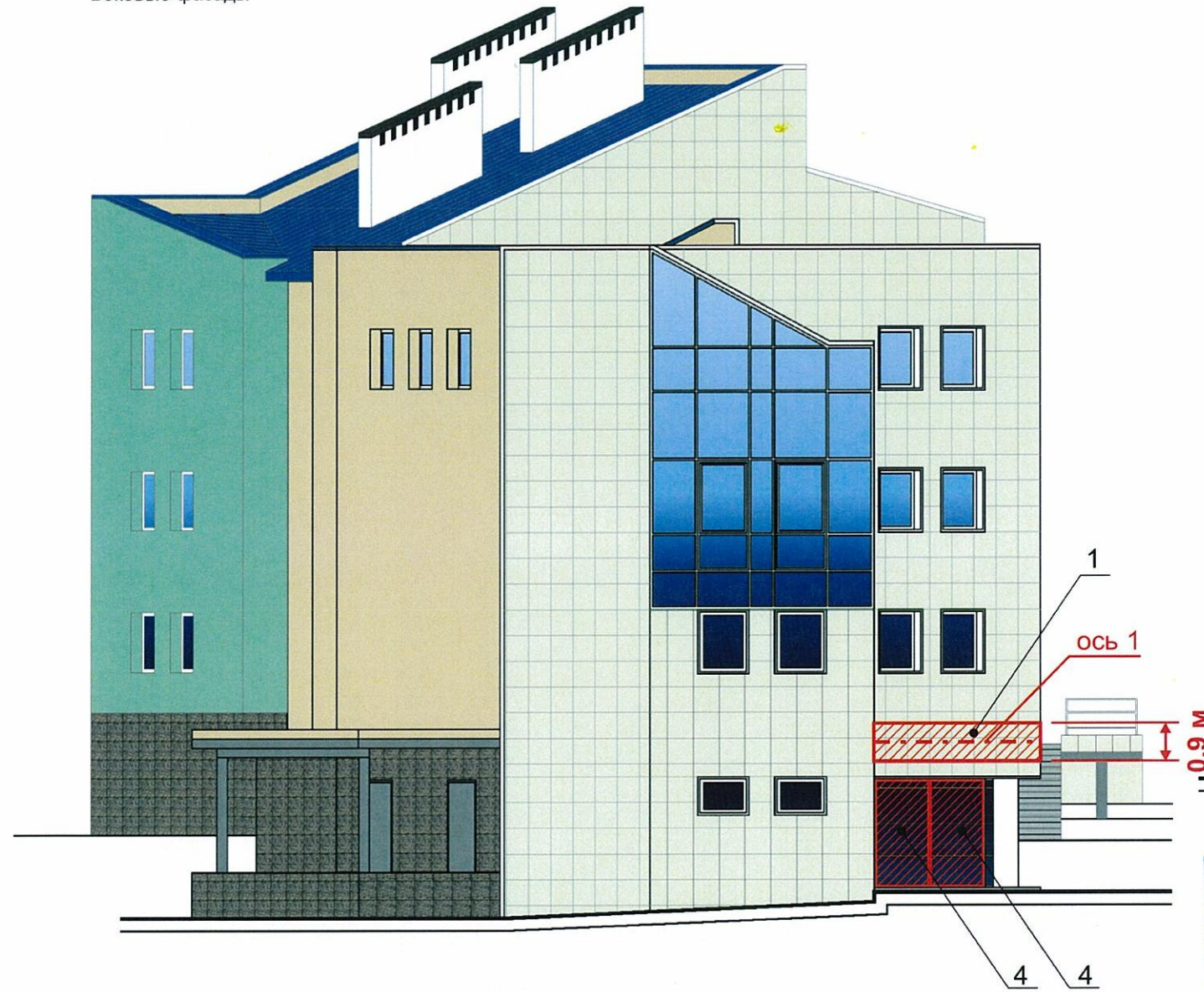
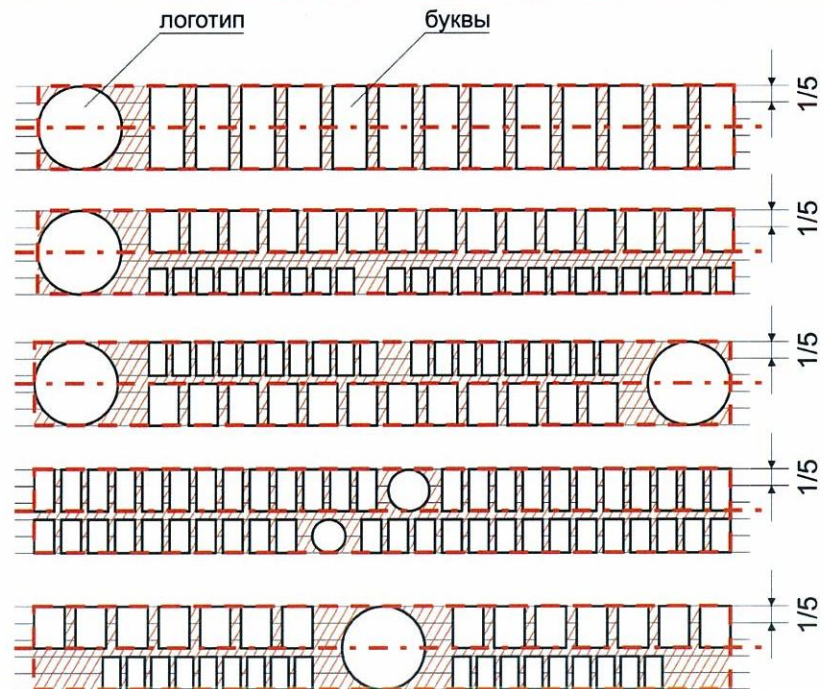
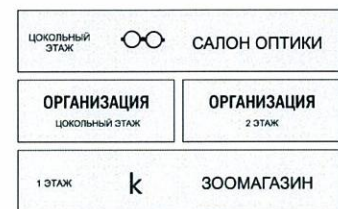


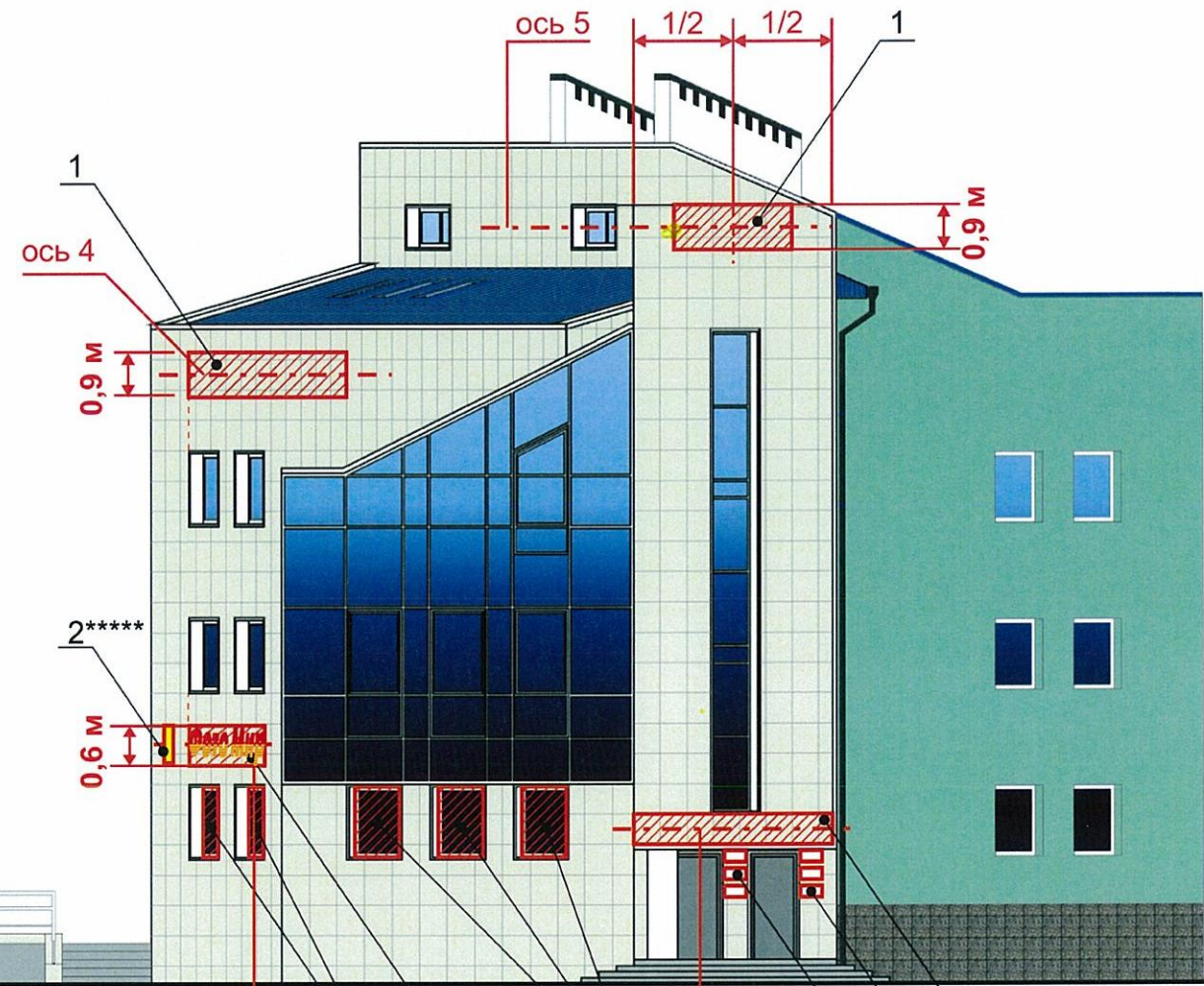
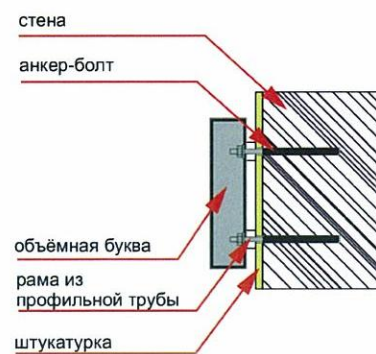
Схема компоновки объемных букв и/или логотипов, знаков относительно оси и места допустимого размещения объектов городской информации (Стандартные вывески)



Пример группировки модульных табличек-режимников



Узел крепления объекта городской информации



Управление архитектуры и городского дизайна
ДГА администрации г.Перми
СООТВЕТСТВУЕТ АРХИТЕКТУРНОМУ
ОБЛИКУ ГОРОДА ПЕРМИ
«03» июня 2019г.
Бресано С.В. Подпись [Signature]

Вывеска
(Конструкция из отдельные буквы)
Объемные буквы
цветной акрил -3мм
Фото Мир
3,0 м

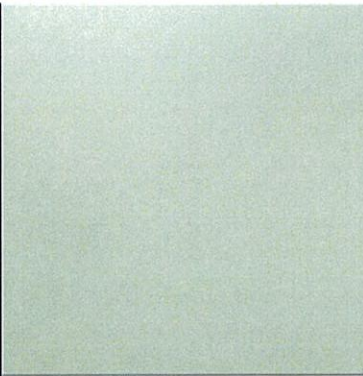
Условные обозначения

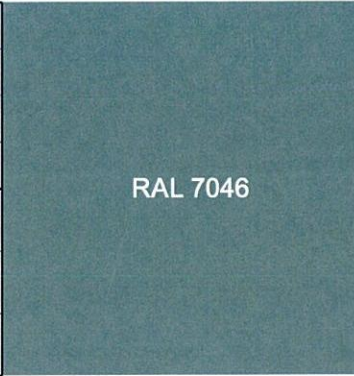
- - ось размещения объектов городской информации (вывесок и рекламных конструкций)
- место допустимого размещения объектов городской информации
- 3 - выноска и номер позиции согласно Ведомости размещения объектов городской информации


ПРИМЕЧАНИЕ:

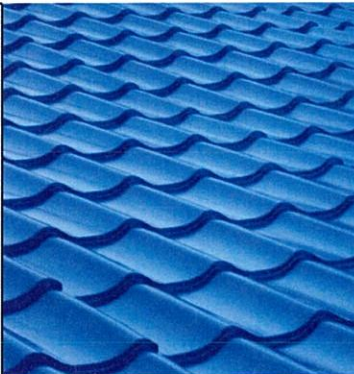
1. Ведомости размещения объектов городской информации и указания к изображению (примечание) см. лист 7

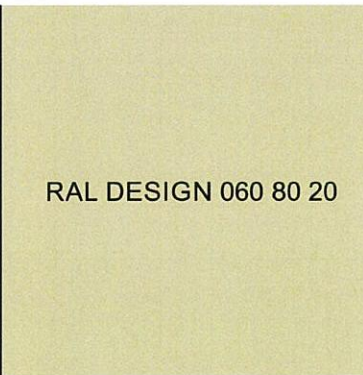
						ПИУС40а- 8519			
						Колерный паспорт здания по ул. Стахановская, 40а, в Индустриальном районе г.Перми			
Изм.	Кол.уч	Лист	№док	Подпись	Дата	Здание общественного назначения (торговый центр)	Стадия	Лист	Листов
Разраб.		Корелина		[Signature]	05.19		П	8	
						Размещение объектов городской информации. Боковые фасады	ИП Филимонова Ю. В.		

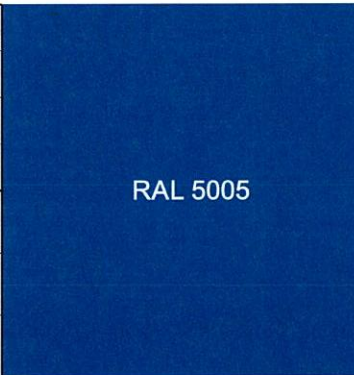
Позиция согласно ведомости отделки фасадов	Керамогранит 600x600 мм бежевый (молочный) матовый		
1, 3			

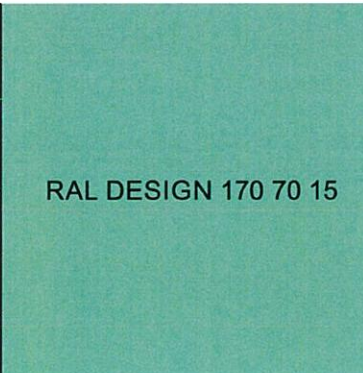
Позиция согласно ведомости отделки фасадов	Координаты цвета в RAL	C:	31	
		M:	14	
8,10,12		Y:	14	
		K:	25	
		R:	130	
		G:	137	
		B:	1	

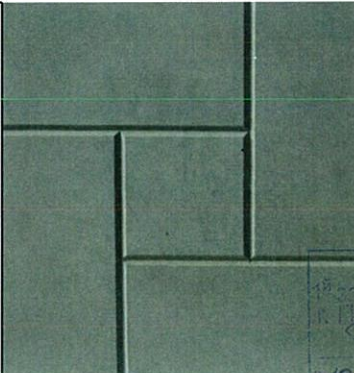
Позиция согласно ведомости отделки фасадов	Керамогранит 300x300 мм серый (соль перец)		
2			

Позиция согласно ведомости отделки фасадов	Металлочерепица Монтеррей Синяя RAL 5005		
9			

Позиция согласно ведомости отделки фасадов	Координаты цвета в RAL	C:	9	
		M:	19	
4		Y:	31	
		K:	2	
		R:	227	
		G:	200	
		B:	170	

Позиция согласно ведомости отделки фасадов	Координаты цвета в RAL	C:	90	
		M:	60	
16		Y:	0	
		K:	0	
		R:	21	
		G:	72	
		B:	137	

Позиция согласно ведомости отделки фасадов	Координаты цвета в RAL	C:	46	
		M:	11	
5		Y:	31	
		K:	4	
		R:	140	
		G:	182	
		B:	169	

Позиция согласно ведомости отделки фасадов	Бетонная плитка 300x300 «Калифорния» серая		
14			

СОГЛАСОВАНО
 заместителя начальника ДГА
 г.Перми - главный архитектор
 Д.Ю. Филимонов
 05.19

						ПИУС40а- 8519			
						Колерный паспорт здания по ул. Стахановская, 40а, в Индустриальном районе г.Перми			
Изм.	Кол.уч	Лист	№док	Подпись	Дата	Здание общественного назначения (торговый центр)	Стадия	Лист	Листов
				<i>Корелина</i>	05.19		П	9	
						Эталоны колеров	ИП Филимонова Ю. В.		