



ДЕПАРТАМЕНТ ГРАДОСТРОИТЕЛЬСТВА И АРХИТЕКТУРЫ  
АДМИНИСТРАЦИИ ГОРОДА ПЕРМИ

*17.09.2019 №59-22-01-26-5969*

ООО «СТРОЙКОНТУР»

## КОЛЕРНЫЙ ПАСПОРТ

АДРЕС ОБЪЕКТА: г.Пермь, Индустриальный район,  
улица Стахановская, дом № 11

Шифр: 62/2019 - ОФ

ПЕРМЬ 2019 г.

Ведомость чертежей комплекта марки ОФ

ЛИСТ	НАИМЕНОВАНИЕ	ПРИМЕЧАНИЯ
1	Общие данные (начало)	
2	Общие данные (окончание)	
3	Существующее состояние фасадов (фотофиксация)	
4	Главный фасад в осях 1 - 3	
5	Дворовой фасад в осях 3 - 1	
6	Боковой фасад в осях В - А	
7	Боковой фасад в осях А - В	
8	Размещение объектов городской информации на главном фасаде 1 - 3	
9	Эталоны колеров	

Ведомость отделки фасадов

Поз.	Элементы фасада	Эталон цвета	Обознач.	Вид отделки	Прим.
1.	Цоколь		RAL 7016; RAL 7004	Металлокасеты, керамогранитная плитка	
2.	Перекрытия окон и дверей		RAL 9003	Профиль ПВХ	
3.	Двери		RAL 9003	Металлический лист с покраской	
4.	Основное поле стен		RAL 9003	Металлокасеты	
5.	Крыльцо, Ступени крыльца		RAL 7004	Бетон	
6.	Перила, ограждения, металлические элементы		RAL 9018	Металл с покраской	
7.	Козырёк		RAL 9003	Профлист с заводской покраской	
8.	Основное поле стен		RAL 3020	Металлокасеты	
9.	Основное поле стен		RAL 9002	Бетонные плиты	

Предметом согласования данного колерного паспорта являются: принятые цветовые решения элементов фасада, применяемые материалы существующего объекта недвижимости, а также определение возможных видов и типов размещения объектов городской информации на нём. Вывески, не соответствующие стандартным требованиям (утверждены Постановлением администрации города Перми от 25.10.2016 №958), и не зафиксированные в колерном паспорте, подлежат демонтажу.

В соответствии с Градостроительным кодексом Российской Федерации и Постановлением администрации города Перми от 22.02.2017 №130 «Об утверждении Порядка и критериев согласования колерного паспорта, требований к содержанию колерного паспорта, формы колерного паспорта» согласованные департаментом градостроительства и архитектуры администрации города Перми проекты колерных паспортов либо проекты изменений в колерные паспорта не являются разрешительной документацией на строительство, реконструкцию объекта капитального строительства; не являются правовым основанием на устройство пристроек, навесов, козырьков.

Пояснительная записка

Объект - одноэтажное нежилое здание по адресу: Пермский край, г.Пермь, Индустриальный район, ул. Стахановская, д.11.  
Проектом предполагается демонтировать существующие диссонирующие рекламные конструкции и вывески, дополнительное оборудование.

Предлагается привести цветовое решение и оформление фасада к единому архитектурному внешнему виду, с определением возможных мест размещения объектов городского дизайна, наружной рекламы и визуальной информации, дополнительного оборудования на фасадах зданий. Определение цветовых решений и требования к фасадам зданий, в дальнейшем позволит улучшить внешний облик центральных улиц города Перми.

Предметом согласования данного колерного паспорта являются: принятые цветовые решения элементов фасада, применяемые материалы существующего объекта недвижимости, а также определение возможных видов и типов размещения объектов городской информации на нём. Вывески, не соответствующие стандартным требованиям (утверждены Постановлением администрации города Перми от 25.10.2016 №958), и не зафиксированные в колерном паспорте, подлежат демонтажу.

В соответствии с Градостроительным кодексом Российской Федерации и Постановлением администрации города Перми от 22.02.2017 №130 «Об утверждении Порядка и критериев согласования колерного паспорта, требований к содержанию колерного паспорта, формы колерного паспорта» согласованные департаментом градостроительства и архитектуры администрации города Перми проекты колерных паспортов либо проекты изменений в колерные паспорта не являются разрешительной документацией на строительство, реконструкцию объекта капитального строительства; не являются правовым основанием на устройство пристроек, навесов, козырьков.

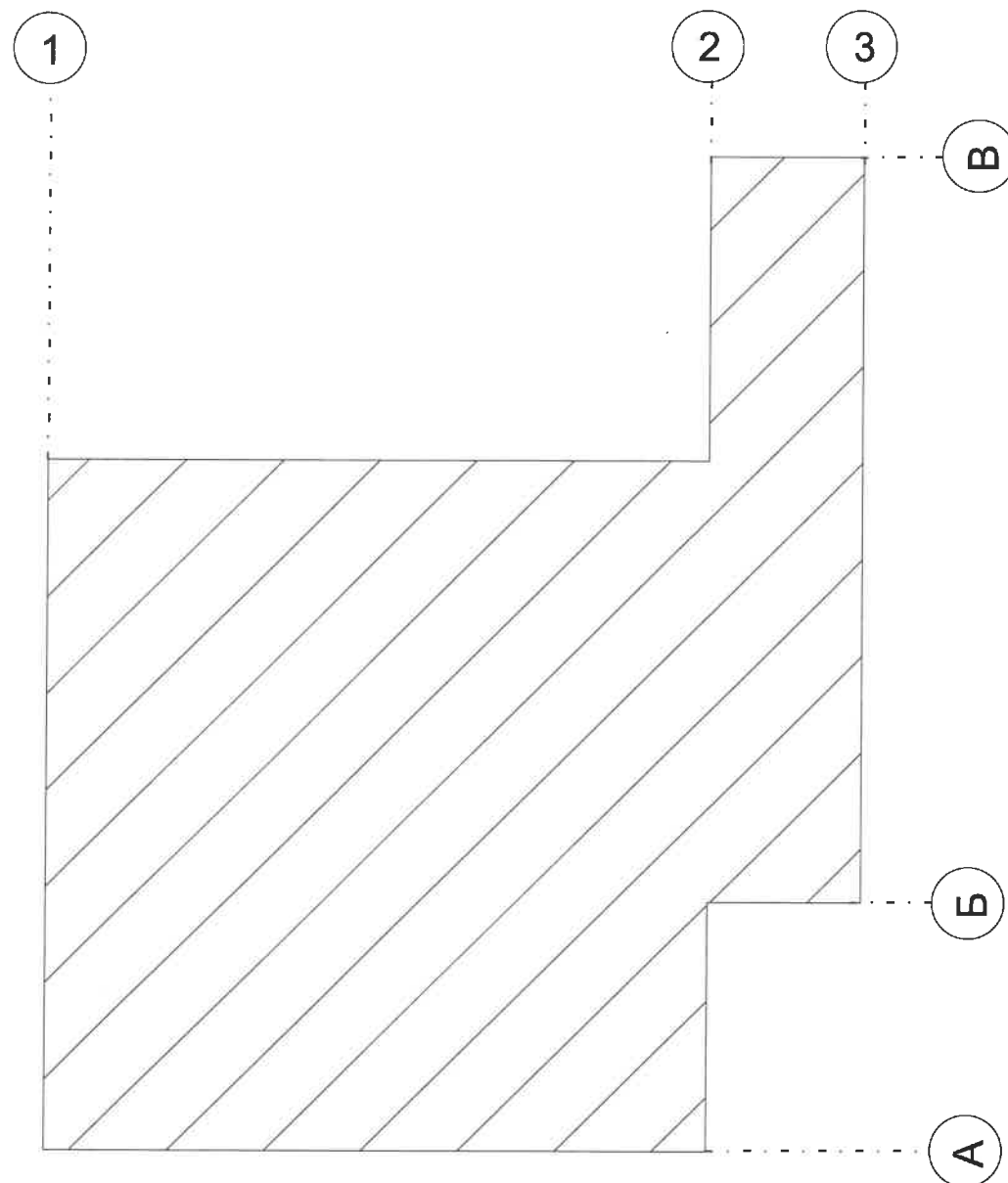
Инструкция

О порядке производства работ, связанных с окраской фасадов и всех наружных частей зданий, сооружений, строений, расположенных на территории города Перми

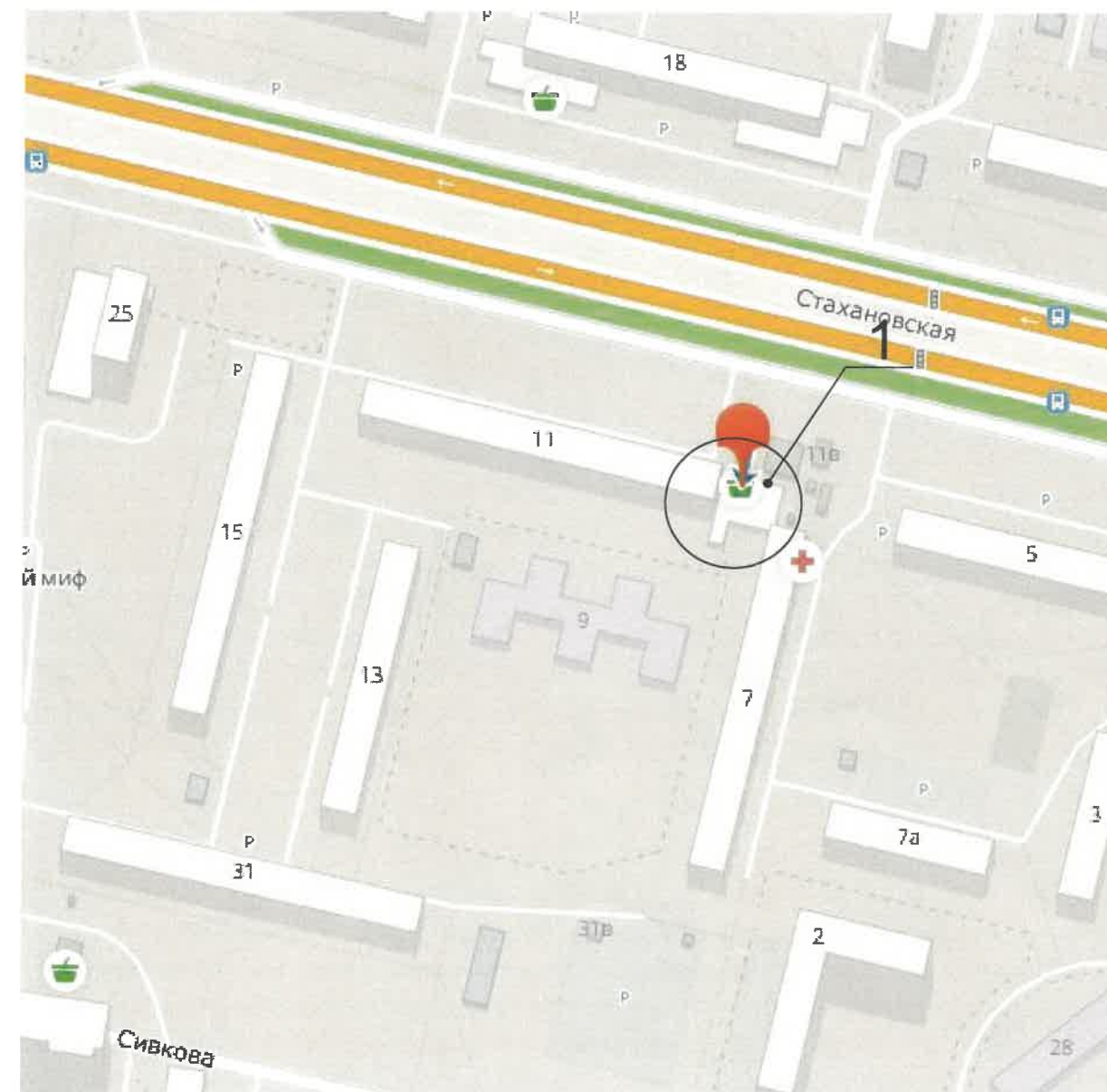
- Окраска фасадов и всех наружных частей зданий, сооружений, строений, ограждений, заборов, павильонов, киосков, ларьков и прочих объектов, расположенных на территории города Перми, может производиться лишь на основании колерного паспорта фасадов на ремонт и окраску, согласованного с Департаментом градостроительства и архитектуры администрации г.Перми.
- До начала процесса окраски здания или какого-либо сооружения должны быть произведены работы по капитальному ремонту всех без исключения наружных частей, подлежащих окраске.
- До начала ремонта зданий, имеющих газосветовую рекламу, сообщить рекламораспространителю о предстоящих работах на фасаде здания с целью сохранения вывесок либо их демонтажа.
- Полуразрушенные и разрушенные архитектурные художественно-скульптурные детали здания, карнизы, колонны, пилястры, капители, фриз, тяги, лепные украшения, барельефы, мозаика, художественная роспись подлежат обязательному восстановлению в своем первоначальном виде. Категорически запрещается производить окраску здания без предварительного восстановления указанных деталей.
- Металлические поверхности отдельных частей здания, чугунные решетки, перила балконов и лестниц, кронштейны, дверные и оконные приборы, архитектурно-художественные детали перед окраской очищаются от грязи, ржавчины, старой краски и покрываются вновь лишь масляной краской.
- В соответствии с выданными образцами цвета (колерами) на окраску здания организация, производящая ремонт здания, составляет пробные образцы цвета, которое наносится на видное место стены. Проверку и согласование пробного образца цвета (колера), а также готовности поверхности стены и отдельных наружных частей здания к окраске производит уполномоченный представитель ДГА г.Перми. Без указанной проверки и согласования производить окраску фасада категорически воспрещается.
- Домоуправления, организации и учреждения, производящие окраску и связанные с ней ремонт здания, несут полную ответственность за точное выполнение настоящей инструкции и привлекаются к ответственности за его нарушение.
- Цветовая гамма рекламносителей должна гармонировать с основным колористическим решением фасадов здания.
- По всем вопросам связанным с производством работ, необходимо обращаться в ДГА г.Перми (ул. Сибирская, 15, каб.316, тел.212-76-98).

						62/2019 - ОФ			
						Колерный паспорт объекта капитального строительства по ул. Стахановская, 11 Индустриального района г.Перми.			
Изм.	Кол.уч.	Лист	Подок.	Подпись	Дата	Здание торгового назначения ММ «Глоский»	Стадия	Лист	Листов
							П	1	9
						Общие данные (начало)	ООО «СтройКонтур»		

План координационных осей



Ситуационный план с размещением объекта



Ведомость ссылочных и прилагаемых документов

Обозначения	Наименование	Примечание
Постановление адм-ции г. Перми от 25.10.2016 №958	Об утверждении стандартных требований к вывескам, их размещению и эксплуатации	
Постановление адм-ции г. Перми от 22.02.2017 №130	Об утверждении порядка и критериев согласования колерного паспорта, требований к содержанию колерного паспорта, формы колерного паспорта	

Условные обозначения

- 1 - Здание торгового назначения ММ «Плоский»
- 1 - Условная координационная ось

						62/2019 - ОФ			
						Колерный паспорт объекта капитального строительства по ул. Стахановская, 11 Индустриального района г.Перми.			
Изм.	Кол.уч	Лист	№док	Подпись	Дата	Здание торгового назначения ММ «Плоский»	Стадия	Лист	Листов
	ГИП	Пугин И.В.			10.19			П	2
	Разработал	Клабукова			10.19	Общие данные (окончание)		ООО «СтройКонтур»	

Существующее состояние главного фасада



Существующее состояние боковых фасадов

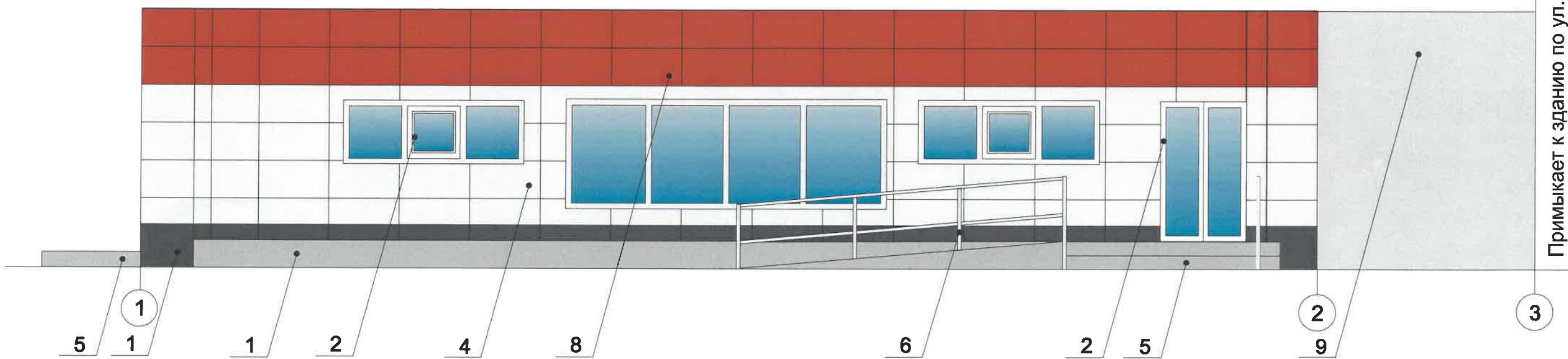


Существующее состояние дворового фасада



						62/2019 - ОФ			
						Колерный паспорт объекта капитального строительства по ул. Стахановская, 11 Индустриального района г.Перми.			
Изм.	Кол.уч	Лист	Недок	Подпись	Дата	Здание торгового назначения ММ «Плоский»	Стадия	Лист	Листов
							П	3	9
						Существующее состояние фасадов (фотофиксация).	ООО «СтройКонтур»		

Примыкает к зданию по ул. Стахановская, 11



**Условные обозначения**

1 / Позиция элемента фасада в ведомости отделки на листе 1

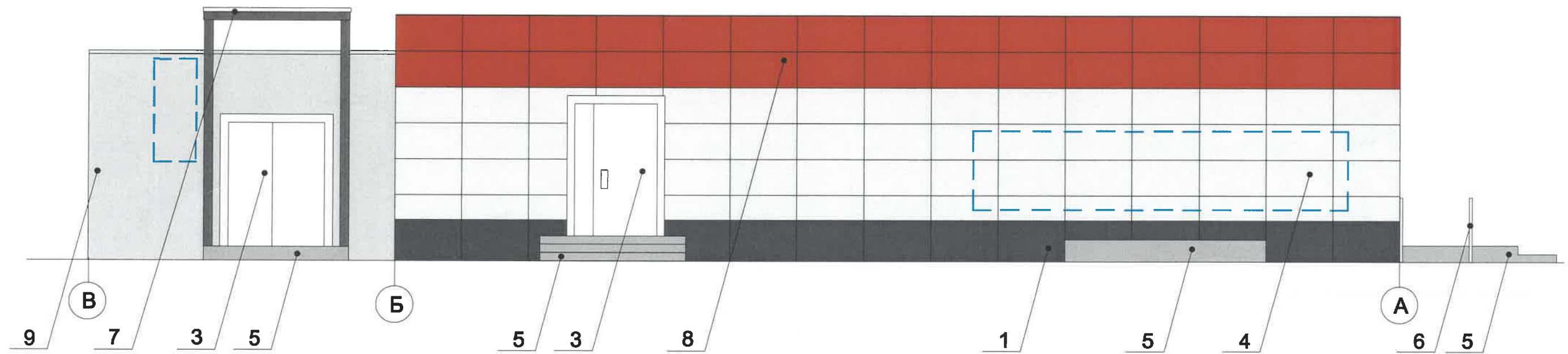
СОГЛАСОВАНО  
 14 заместителем начальника ДГА  
 г. Пермь - главный архитектор  
 Д.Ю. Лазарин

62/2019 - ОФ


Изм.	Кол.уч	Лист	Недок	Подпись	Дата	62/2019 - ОФ			
						Колерный паспорт объекта капитального строительства по ул. Стахановская, 11 Индустриального района г.Перми.			
						Здание торгового назначения ММ «Плоский»	Стадия	Лист	Листов
							П	4	9
						Главный фасад в осях 1 - 3	ООО «СтройКонтур»		

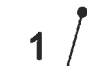
ГИП	Пугин И.В.		10.19
Разработал	Клабукова		10.19







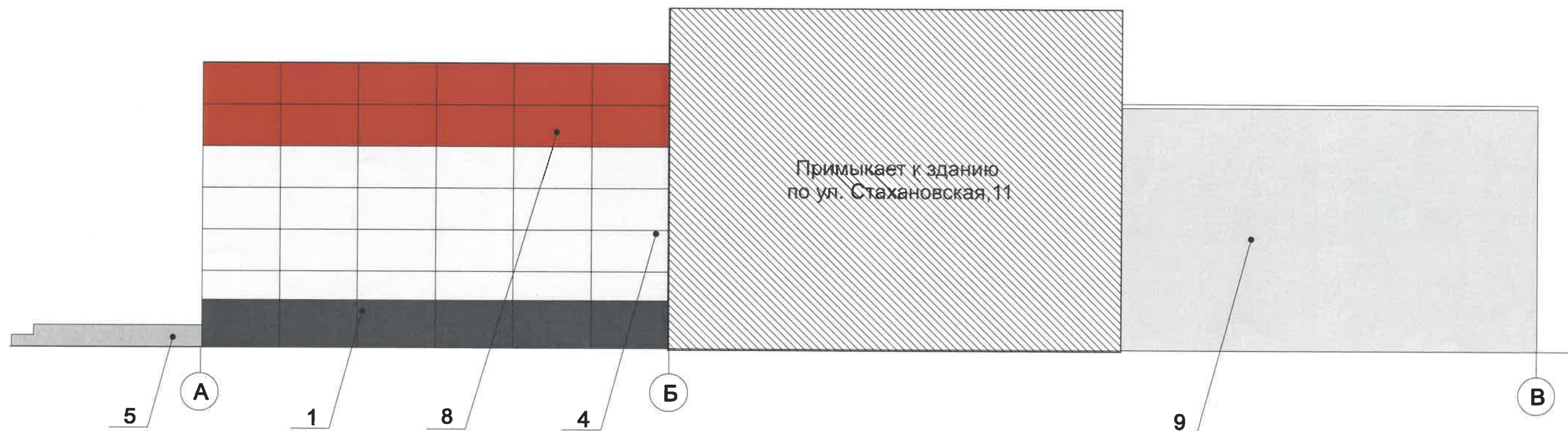
**Условные обозначения**

 Место для размещения оборудования

 Позиция элемента фасада в ведомости отделки на листе 1

СОГЛАСОВАНО  
 Исполнитель: [Signature]  
 г. Пермь, [Signature]  
 15.10.19

						62/2019 - ОФ			
						Колерный паспорт объекта капитального строительства по ул. Стахановская, 11 Индустрального района г.Перми.			
Изм.	Кол.уч.	Лист	Недок.	Подпись	Дата	Здание торгового назначения ММ «Плоский»	Стадия	Лист	Листов
					10.19		П	6	9
				Разработал: Клабукова 	10.19	Боковой фасад в осях В - А	ООО «СтройКонтур»		



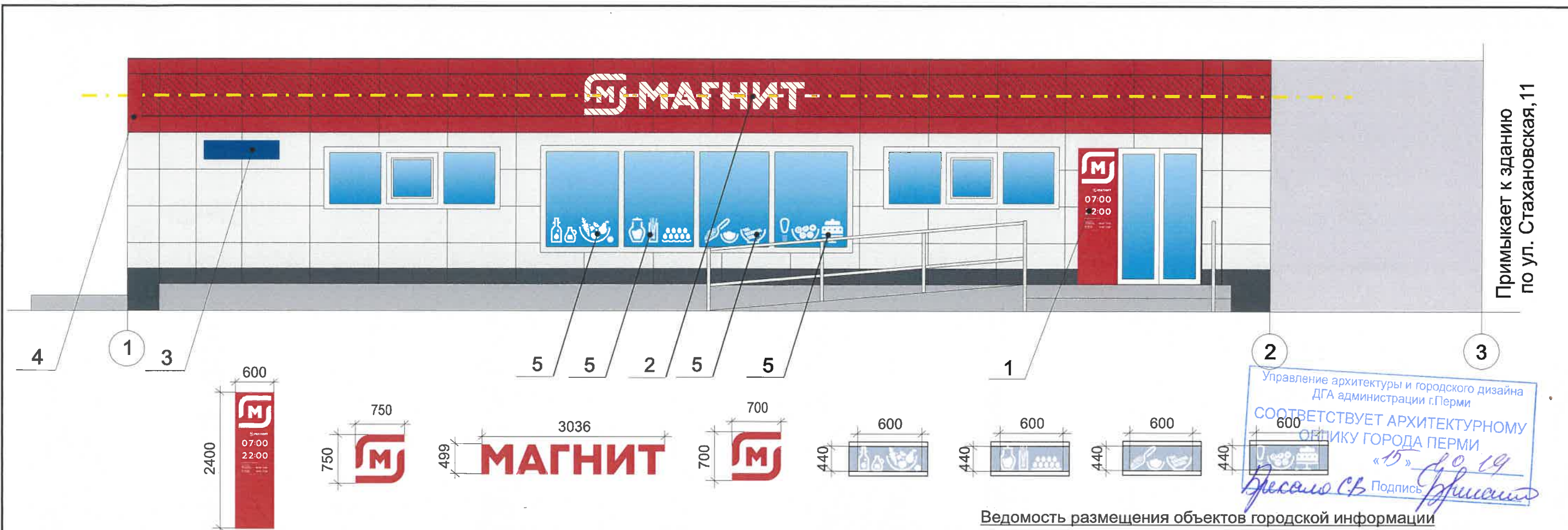
Условные обозначения

1 / — Позиция элемента фасада в ведомости отделки на листе 1

СЕРТИФИКАТОМ  
 на выполнение работ по ДГА  
 г. Пермь - главный архитектор  
 Д.Ю. Валовин  
 10.10.19

						62/2019 - ОФ			
						Колерный паспорт объекта капитального строительства по ул. Стахановская, 11 Индустиального района г.Перми.			
Изм.	Кол.уч	Лист	Недок	Подпись	Дата	Здание торгового назначения ММ «Плоский»	Стадия	Лист	Листов
					10.19		П	7	9
				Разработал	Клабукова	Боковой фасад в осях А - В	ООО «СтройКонтур»		
					10.19				





Примыкает к зданию по ул. Стахановская, 11

Ведомость размещения объектов городской информации

№	тип объекта городской информации, материал, способы крепления	цвет (с указанием RAL)	наличие подсветки
1.	Информационная панель с режимом работы и логотипом	Фирменные цвета	Внутренняя подсветка
2.	Объёмные буквы на металлических направляющих расположенных без подложки единой высоты по всему фасаду. Контражур, винил, оргстекло, металл, пластик	Фирменные цвета	Контурная подсветка, внутренняя подсветка, без подсветки
3.	Знак адресации. Выполнен из оргстекла, пластика, металла	Синий/белый	
4.	Панель-кронштейн. Выполнена из оргстекла, пластика, металла	Фирменные цвета	Контурная подсветка, внутренняя подсветка, без подсветки
5.	Информация - плёночная аппликация в виде текста или контурного изображения на стекле. Площадь выклейки - не более 30% от площади остекления. Самоклеящиеся плёнки по стеклу. (Паттерн. Выполнен из винила.)	Фирменные цвета	Без подсветки

Допускается размещение настенных вывесок (далее - вывески) в границах помещения заинтересованного лица в виде:

- отдельно расположенных букв без использования "подложки" (в том числе световых, объёмных, пластиковых, металлических) с использованием неона, выполненных по инновационным технологиям (в том числе с использованием краеосвещённых систем, вывесок сос светодиодами).

Вывески должны быть привязаны к композиционным осям фасадов объектов капитального строительства и соответствовать архитектурному решению фасадов.

Размещение вывесок, табличек на фасадах объектов капитального строительства с несколькими входными группами (входами) должно осуществляться упорядоченно и комплексно, с учетом:

- сохранения общего архитектурно-художественного, композиционного решения фасадов;
- единой высоты, толщины вывесок, табличек;
- единой горизонтальной оси размещения на всём протяжении фасадов;
- соблюдения требований Федерального закона от 01.06.2005 №53-ФЗ "О государственном языке Российской Федерации".

На объекте капитального строительства, оборудованном одной входной группой (входом) предназначенной для более чем двух заинтересованных лиц, вывески заменяются общей табличкой (режимник).

Допускается выполнение вывески в виде крышной установки, которая размещается на кровле, расположенный над верхним этажом объекта капитального строительства.

Таблички (режимник) могут быть заменены надписями на стекле витрины, входной двери, выполненными в технике аппликации.

Условные обозначения

Место допустимого размещения объектов городской информации (вывески, рекламные конструкции)

Ось размещения объектов городской информации, вывесок

						62/2019 - ОФ			
						Колерный паспорт объекта капитального строительства по ул. Стахановская, 11 Индустриального района г.Перми.			
Изм.	Кол.уч.	Лист	№док	Подпись	Дата	Здание торгового назначения ММ «Плоский»	Стадия	Лист	Листов
					10.19		П	8	9
				Разработал	Клабукова	Размещение объектов городской информации на главном фасаде 1 - 3	ООО «СтройКонтур»		
					10.19				

