



Общество с ограниченной ответственностью
«АРХИТЕКТУРНАЯ МАСТЕРСКАЯ «ГОРОД»
30.10.19 №59-22-01-26-6946

ПАСПОРТ ВНЕШНЕГО ОБЛИКА ОБЪЕКТА КАПИТАЛЬНОГО СТРОИТЕЛЬСТВА (КОЛЕРНЫЙ ПАСПОРТ)

АДРЕС ОБЪЕКТА: г. Пермь, административный район Индустриальный,
улица Стахановская, здание (строение) № 29 - улица Мира, здание (строение) № 2

061-10-2019-ОФ

ПЕРМЬ, 2019 г.

Ведомость чертежей

ЛИСТ	НАИМЕНОВАНИЕ	ПРИМЕЧАНИЯ
1	Общие данные (начало)	
2	Общие данные (окончание)	
3	Существующее состояние фасадов (начало)	
4	Существующее состояние фасадов (окончание)	
5	Главный фасад в осях 1-5	
6	Дворовой фасад в осях 5-1	
7	Дворовой фасад в осях В-Б. Боковой фасад в осях В-А	
8	Боковой фасад в осях А-В. Дворовой фасад в осях Б-В	
9	Размещение средств размещения информации, рекламных конструкций (начало)	
10	Размещение средств размещения информации, рекламных конструкций (окончание)	
11	Эталоны колеров	

Ведомость отделки фасадов

ПОЗ.	ЭЛЕМЕНТ ФАСАДА	ЭТАЛОН ЦВЕТА	ОБОЗНАЧ.	ВИД ОТДЕЛКИ	ПРИМ.
1	Поле стен, тип 1		RAL 3009	Кирпичная кладка с покраской атмосферостойкой краской	
2	Поле стен, тип 2		RAL 3009	Штукатурка с покраской атмосферостойкой краской	
3	Поле стен, тип 3		RAL 9010	Композитные панели (НГ)	
4	Поле стен, тип 4		RAL 9010	Штукатурка с покраской атмосферостойкой краской	
5	Перекрытия, торцы балконных плит		RAL 3009	Бетон с покраской атмосферостойкой краской	
6	Оконные блоки. Витражи. Дверные блоки, тип 1		RAL 9010	Алюминиевые или металлопластиковые профильные системы	
7	Ограждения лоджий, тип 1		RAL 9010	Керамическая плитка	
8	Ограждения лоджий, тип 2		RAL 7011 RAL 9010	Оцинкованная сталь с полимерным покрытием	
9	Дверные блоки, тип 2. Кронштейны, стойки козырьков и навесов. Перила, тип 1. Пандусы		RAL 9005 RAL 8017 RAL 3009 RAL 7011	Металл с покраской атмосферостойкой краской	
10	Фриз		RAL 2004	Композитные панели (НГ)	
11	Перила, тип 2			Хромированная сталь	
12	Покрытие входных площадок, ступеней и пандусов. Отмостка			Бетон без отделки, бетонная плитка	
13	Кровля козырьков на двореом фасаде		RAL 9010	Сотовый поликарбонат	

Пояснительная записка

Объект – 14-этажный многоквартирный жилой дом со встроенными помещениями общественного назначения на 1-м этаже, расположенный по адресу: г. Пермь, Индустриальный район, ул. Стахановская, 29 - ул. Мира, 2, т. н. «Дом-книжка».

Тип постройки, серия: каркасно-кирпичный, серия II-67, проект «Башня Е. П. Вулыха» (сдвоенная).

Год постройки здания и ввода в эксплуатацию: 1981-1982 гг.

Ранее разработанные колерные паспорта: нет.

Настоящим проектом:

- определяются типы и виды отделки и цветовое решение фасадов и входных групп,
- определяются типы, виды и места размещения средств размещения информации.

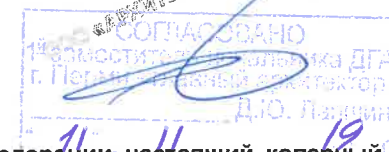
Настоящий проект разработан в соответствии с требованиями Постановления администрации г.Перми от 22 февраля 2017 г. № 130 «Об утверждении порядка и критериев согласования колерного паспорта, требования к содержанию колерного паспорта, формы колерного паспорта».

Цветовое решение фасадов и применяемые материалы обеспечивают комплексное решение всех элементов фасада, единство архитектурного облика здания.

Предусмотренные настоящим проектом средства размещения информации не нарушают архитектурный облик здания.

В соответствии с Градостроительным кодексом Российской Федерации и Постановлением администрации города Перми от 22 февраля 2017 г. № 130 «Об утверждении Порядка и критериев согласования колерного паспорта, требований к содержанию колерного паспорта, формы колерного паспорта» согласованные департаментом градостроительства и архитектуры администрации города Перми проекты колерных паспортов, либо проекты изменений в колерные паспорта, не являются разрешительной документацией на строительство или реконструкцию объекта капитального строительства; не являются правовым основанием на устройство пристроек, навесов, козырьков.

Предметом согласования данного колерного паспорта являются: принятые цветовые решения элементов фасада, применяемые материалы отделки существующего объекта недвижимости, а также определение возможных видов и типов размещения средств размещения информации на нем. Вывески, не соответствующие виду, типу и местам возможного размещения средств размещения информации, установленным настоящим колерным паспортом, подлежат демонтажу.

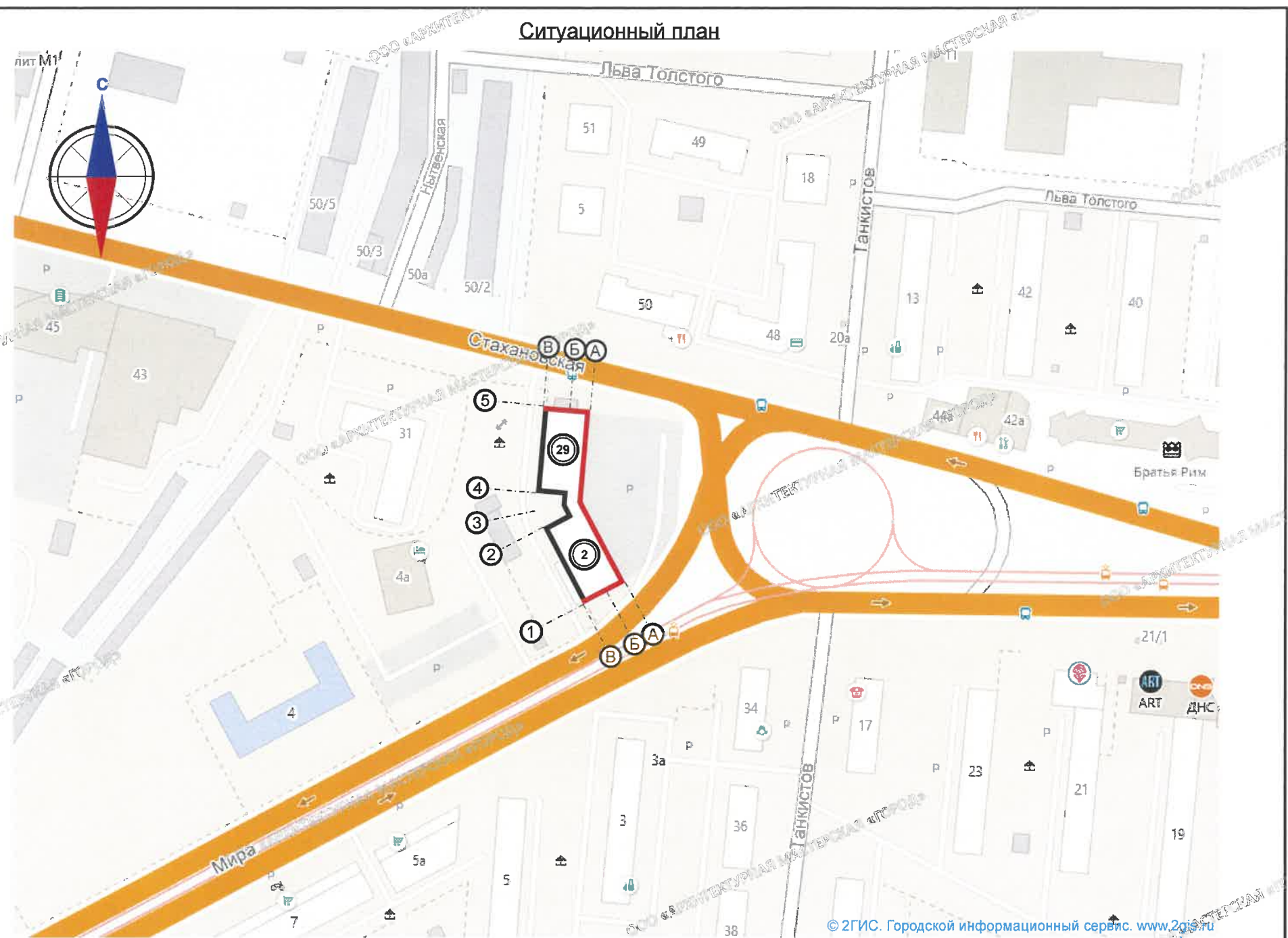


В соответствии с положениями части 4 Гражданского кодекса Российской Федерации настоящий колерный паспорт является результатом интеллектуальной деятельности и охраняется законом об авторском праве. Исключительное право авторства принадлежит ООО «Архитектурная мастерская «ГОРОД». Использование настоящего колерного паспорта любыми способами, если такое использование осуществляется без согласия ООО «Архитектурная мастерская «ГОРОД», является незаконным и влечет ответственность, установленную статьей 1252 Гражданского кодекса Российской Федерации и другими законами Российской Федерации.



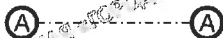
						061-10-2019-ОФ			
						Колерный паспорт объекта капитального строительства по ул. Стахановская, № 29 - ул. Мира, № 2 Индустриального района г. Перми			
Изм.	Кол.уч.	Лист	№док.	Подпись	Дата	Многоквартирный жилой дом со встроенными помещениями общественного назначения	Стадия	Лист	Листов
Разраб.				<i>Лужин</i>	10.19		П	1	11
						Общие данные (начало)			
Н.контроль				<i>Лужин</i>	10.19	ООО «Архитектурная мастерская «ГОРОД», г.Пермь			

ИНСТРУКЦИЯ
о порядке производства работ, связанных с окраской фасадов и всех наружных частей зданий, сооружений, строений, расположенных на территории города Перми

- Окраска (отделка) фасадов и всех наружных частей зданий, сооружений, строений, ограждений, заборов, павильонов, киосков, ларьков и прочих объектов, расположенных на территории города Перми, может производиться лишь на основании колерного паспорта фасадов на ремонт и окраску, согласованного ДГА г. Перми.
- До начала процесса окраски (отделки) здания или какого-либо сооружения должны быть произведены работы по капитальному ремонту всех без исключения наружных частей его, подлежащих окраске.
- До начала ремонта зданий, имеющих газосветовую рекламу, сообщить рекламораспространителю о предстоящих работах на фасаде здания с целью сохранения вывесок либо их демонтажу.
- Полуразрушенные и разрушенные архитектурные художественно-скульптурные детали здания, карнизы, колонны, пилястры, капители, фризы, тяги, лепные украшения, барельефы, мозаика, художественная роспись подлежат обязательному восстановлению в своем первоначальном виде. Категорически запрещается производить окраску здания без предварительного восстановления указанных деталей.
- Металлические поверхности отдельных частей здания, чугунные решетки, перила балконов и лестниц, кронштейны, дверные и оконные приборы, архитектурно-художественные детали перед окраской очищаются от грязи, ржавчины, старой краски и покрываются вновь лишь масляной краской.
- В соответствии с выданными образцами цвета (колерами) на окраску (отделку) здания организация, производящая ремонт здания, составляет пробные образцы цвета, которые наносятся на видное место стены.
- Проверку и согласование пробного образца цвета (колера), а также готовности поверхности стены и отдельных наружных частей здания к окраске производит уполномоченный представитель ДГА г. Перми. Без указанной проверки и согласования производить окраску (отделку) фасада категорически воспрещается.
- Домоуправления, организации и учреждения, производящие окраску (отделку) и связанный с нею ремонт здания, несут полную ответственность за точное выполнение настоящей инструкции и привлекаются к ответственности за нарушение ее.
- Цветовая гамма рекламносителей должна гармонировать с основным колористическим решением фасадов здания.
- По всем вопросам, связанным с производством работ, необходимо обращаться в ДГА г. Перми (ул. Сибирская, 15, каб. 316, тел. 212-76-98).



Условные обозначения:

-  - многоквартирный жилой дом со встроенными помещениями общественного назначения по адресу: г. Пермь, Индустриальный район, ул. Стахановская, 29 - ул. Мира, 2
-  - фасады, на которых размещаются объекты городской информации
-  - условная координационная ось

Ведомость ссылочных и прилагаемых документов

ОБОЗНАЧЕНИЕ	НАИМЕНОВАНИЕ	ПРИМЕЧАНИЕ
	<u>Ссылочные документы</u>	
Постановление администрации г.Перми от 22.02.2017 № 130	«Об утверждении Порядка и критериев согласования колерного паспорта, требований к содержанию колерного паспорта, формы колерного паспорта»	
Решение Пермской городской Думы от 18.12.2018 № 265 (в редакции решения Пермской городской Думы от 24.09.2019 № 226)	«Об утверждении Правил благоустройства территории города Перми и о признании утратившими силу отдельных решений Пермской городской Думы»	

						061-10-2019-ОФ				
						Колерный паспорт объекта капитального строительства по ул. Стахановская, № 29 - ул. Мира, № 2 Индустриального района г. Перми				
Изм.	Кол.уч.	Лист	Недоп.	Подпись	Дата	Многоквартирный жилой дом со встроенными помещениями общественного назначения	Стадия	Лист	Листов	
Разраб.		Хозяинова		<i>[Подпись]</i>	10.19		П	2		
Н.контроль						Хозяинова	<i>[Подпись]</i>	10.19	Общие данные (окончание)	
								ООО «Архитектурная мастерская «ГОРОД», г.Пермь		

ЕРМАЯ «ГОРОД»

Боковой фасад в осях В-А



Главный фасад в осях 1-5

Дворовой фасад в осях 5-1



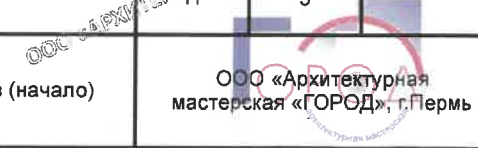
Фрагмент главного фасада в осях 1-5

ООО «АРХИТЕКТУРНАЯ МАСТЕРСКАЯ «ГОРОД»

061-10-2019-0Ф

Колерный паспорт объекта капитального строительства по ул. Стахановская, № 29 - ул. Мира, № 2 Индустриального района г. Перми

Изм.	Кол.уч.	Лист	Недок.	Подпись	Дата				
Разраб.		Хозяинова		<i>Хозяинова</i>	10.19	Многоквартирный жилой дом со встроенными помещениями общественного назначения	Стадия	Лист	Листов
							П	3	
Н.контроль		Хозяинова		<i>Хозяинова</i>	10.19	Существующее состояние фасадов (начало)	ООО «Архитектурная мастерская «ГОРОД», г.Пермь		



Дворовой фасад в осях 5-1



Фрагмент дворового фасада в осях 5-4



Фрагмент бокового фасада в осях А-В

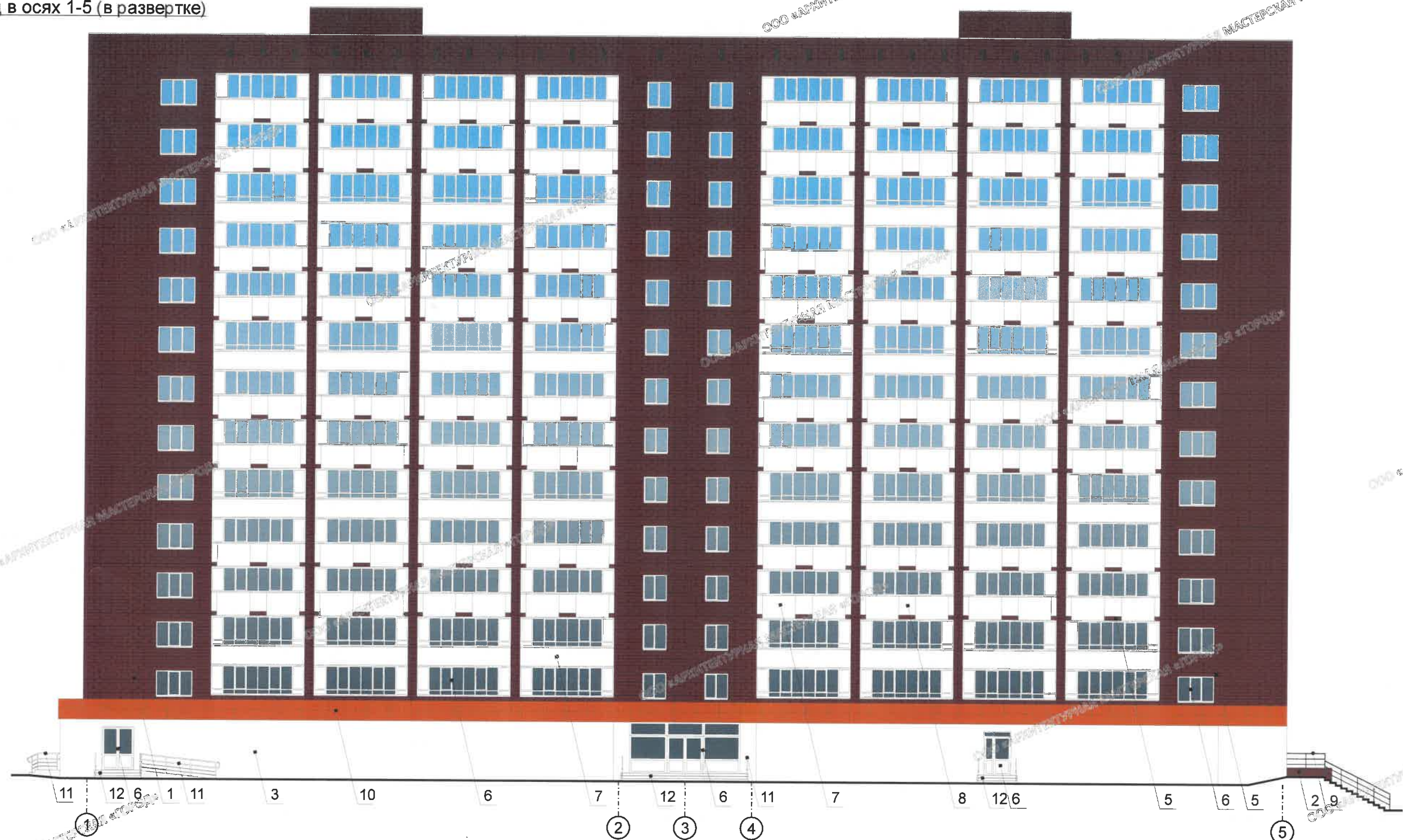


Фрагмент дворового фасада в осях 2-1



						061-10-2019-ОФ			
						Колерный паспорт объекта капитального строительства по ул. Стахановская, № 29 - ул. Мира, № 2 Индустриального района г. Перми			
Изм.	Кол.уч.	Лист	№ док.	Подпись	Дата	Многоквартирный жилой дом со встроенными помещениями общественного назначения	Стадия	Лист	Листов
Разраб.		Хозяинова		<i>Хозяинова</i>	10.19		п	4	
						Существующее состояние фасадов (окончание)	ООО «Архитектурная мастерская «ГОРОД», г.Пермь		
Н.контроль		Хозяинова		<i>Хозяинова</i>	10.19				

Главный фасад в осях 1-5 (в развертке)



Условные обозначения

- 1 - выноска и номер позиции согласно Ведомости отделки фасадов на листе 1
- 1 - условная координационная ось

Примечание:

1. В случае, если наружные лестницы при дополнительно устроенных входах в общественные помещения здания выходят за границы предоставленного земельного участка и красные линии квартала, то устройство дополнительных или переустройство существующих входных групп требует получения разрешения в установленном порядке;
2. В случае устройства или переустройства (перепланировки, ремонта, реконструкции) помещений общественного назначения, их входных групп в обязательном порядке должны быть предусмотрены мероприятия по обеспечению доступности данных помещений для маломобильных групп населения, включая инвалидов, использующих кресла-коляски и собак-проводников (далее - МГН) в соответствии с требованиями СП 59.13330.2016 Свод правил. Доступность зданий и сооружений для маломобильных групп населения. Данный свод правил касается функционально-планировочных элементов зданий и сооружений, их участков или отдельных помещений, доступных для МГН (входные узлы, коммуникации, пути эвакуации, помещения и зоны обслуживания, а также их информационное и инженерное обустройство). В частности, лестницы при входах в общественные помещения должны дублироваться пандусами с уклоном не более 1:20 (5%) или иными средствами подъема (подъемные платформы, лифты и т.д.). Согласно вышеуказанному Своду правил наружные лестницы и пандусы должны иметь поручни с учетом технических требований к опорным стационарным устройствам по ГОСТ Р 51261; размеры входной площадки при открывании дверей наружу должны быть не менее 1,4 x 2,0 или 1,5 x 1,85; размеры входной площадки с пандусом не менее 2,2 x 2,2 м;
3. Условия размещения дополнительного оборудования на фасадах см. на листе 6.

СОГЛАСОВАНО
19 заместитель начальника ДГА
г. Перми - [подпись]
19

						061-10-2019-ОФ			
						Колерный паспорт объекта капитального строительства по ул. Стахановская, № 29 - ул. Мира, № 2 Индустриального района г. Перми			
Изм.	Кол.уч.	Лист	Недок.	Подпись	Дата	Многоквартирный жилой дом со встроенными помещениями общественного назначения	Стадия	Лист	Листов
Разраб.		Хозяинова		[подпись]	10.19		П	5	
						Главный фасад в осях 1-5		ООО «Архитектурная мастерская «ГОРОД», г.Пермь	
Н.контроль		Хозяинова		[подпись]	10.19				

Дворовой фасад в осях 5-1 (в развертке)



Примечание:

- Размещение дополнительного оборудования, дополнительных элементов и устройств на фасадах объектов капитального строительства допускается при соблюдении следующих условий:
 - соответствие размещения дополнительного оборудования архитектурному решению фасадов, предусмотренному проектной документацией, в соответствии с которой осуществлено строительство (реконструкция) Объекта, с привязкой к единой (вертикальной, горизонтальной) системе осей фасадов;
 - единая горизонтальная ось - условная прямая линия. Определяется как половина расстояния между верхним и нижним архитектурным элементом (окна, наличники, карниз, фриз и другие), выделяющимся (западающим, выступающим) из плоскости стены;
 - единая вертикальная ось - условная прямая линия. Определяется как половина расстояния между границами одного архитектурного элемента (окна, двери, колонны) либо между двумя архитектурными элементами (окна, двери, колонны);
 - комплексное решение размещения оборудования - единое архитектурное и цветоевое решение (в том числе размер, форма, материал);
 - размещение дополнительного оборудования на архитектурных деталях, элементах декора, поверхностях с ценной архитектурной отделкой, а также крепление, ведущее к повреждению архитектурных поверхностей, не допускаются;
- К дополнительному оборудованию относятся: наружные блоки систем вентиляции и кондиционирования, вентиляционные и водосточные трубы; антенны; видеокамеры наружного наблюдения; почтовые ящики; кабельные линии, пристенные электрощиты; флагштоки и так далее;
- Размещение дополнительного оборудования должно соответствовать требованиям п.п. 1.9.3 - 1.9.10 Постановления администрации г. Перми от 22 февраля 2017 г. № 130;
- Условия устройства дополнительных или переустройства существующих входных групп см. лист 6.

Условные обозначения

- выноска и номер позиции согласно Ведомости отделки фасадов на листе 1
- условная координационная ось
- место возможного размещения наружных блоков систем кондиционирования




						061-10-2019-Оф			
						Колерный паспорт объекта капитального строительства по ул. Стахановская, № 29 - ул. Мира, № 2 Индустриального района г. Перми			
Изм.	Кол.уч.	Лист	№ док.	Подпись	Дата	Многоквартирный жилой дом со встроенными помещениями общественного назначения	Стадия	Лист	Листов
Разраб.		Хозяинова			10.19		П	6	
						Дворовой фасад в осях 5-1		ООО «Архитектурная мастерская «ГОРОД», г.Пермь	
Н.контроль		Хозяинова			10.19				

Дворовой фасад в осях В-Б

Боковой фасад в осях В-А



Условные обозначения

-  - выноска и номер позиции согласно Ведомости отделки фасадов на листе 1
-  - условная координационная ось
-  - место возможного размещения наружных блоков систем кондиционирования

Примечание:

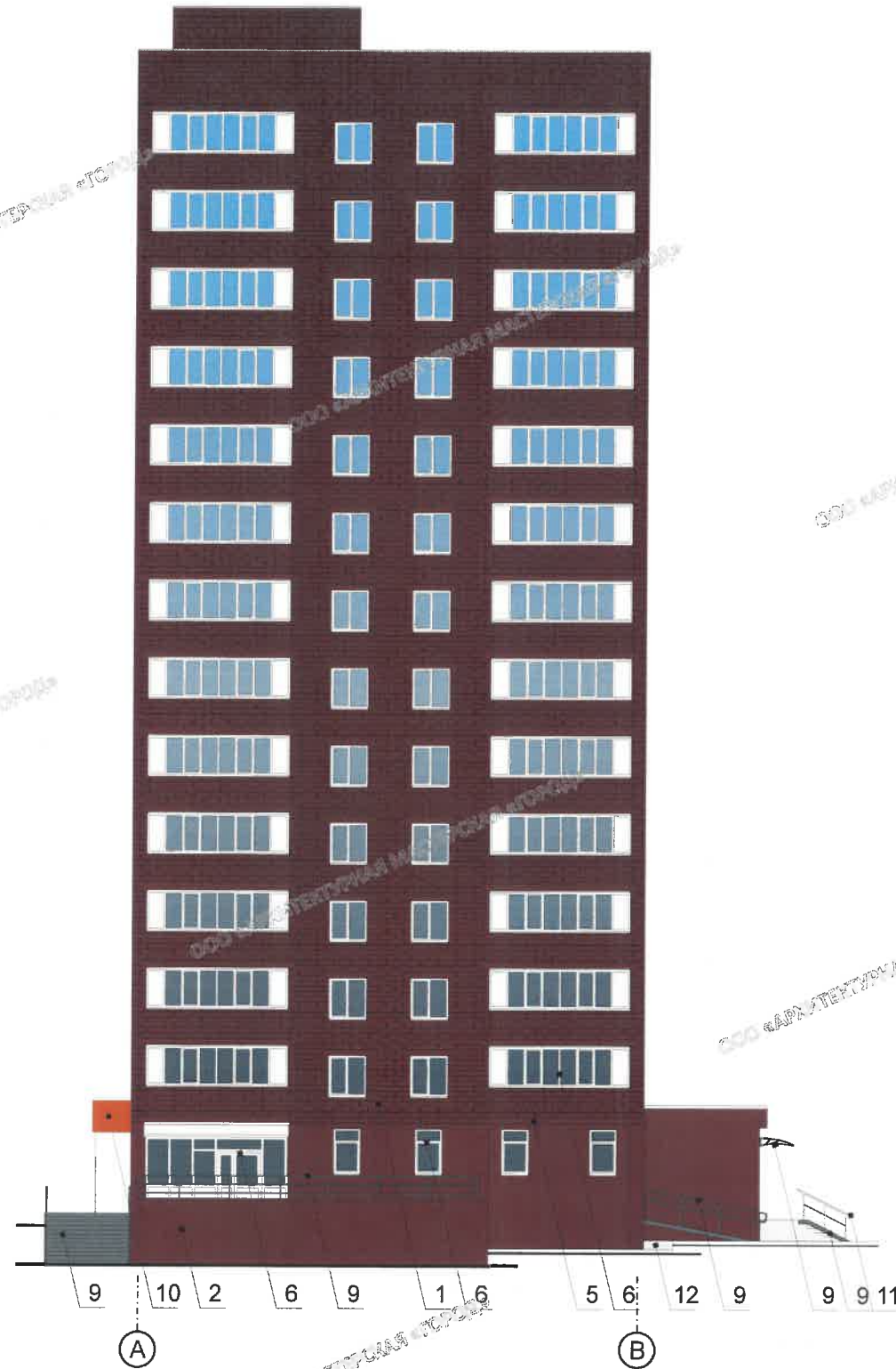
1. Условия устройства дополнительных или переустройства существующих входных групп см. лист 5;
2. Условия размещения дополнительного оборудования на фасадах см. лист 6.

Согласно
11/11/19
11/11/19




						061-10-2019-ОФ			
						Колерный паспорт объекта капитального строительства по ул. Стахановская, № 29 - ул. Мира, № 2 Индустриального района г. Перми			
Изм.	Кол.уч.	Лист	Недок.	Подпись	Дата	Многоквартирный жилой дом со встроенными помещениями общественного назначения	Стадия	Лист	Листов
Разраб.		Хозяинова		<i>Хозяинова</i>	10.19		П	7	
						Дворовой фасад в осях В-Б. Боковой фасад в осях В-А		ООО «Архитектурная мастерская «ГОРОД», г.Пермь	
Н.контроль		Хозяинова		<i>Хозяинова</i>	10.19				

Боковой фасад в осях А-В

Дворовой фасад в осях Б-В



Условные обозначения

-  - выноска и номер позиции согласно Ведомости отделки фасадов на листе 1
-  - условная координационная ось
-  - место возможного размещения наружных блоков систем кондиционирования

Примечание:

1. Условия устройства дополнительных или переустройства существующих входных групп см. лист 5;
2. Условия размещения дополнительного оборудования на фасадах см. лист 6.

СОПРОВОЖДАЮЩИЙ
 Д.Ю. Пилицын
 11.11.19

						061-10-2019-ОФ			
						Колерный паспорт объекта капитального строительства по ул. Стахановская, № 29 - ул. Мира, № 2 Индустриального района г. Перми			
Изм.	Кол.уч.	Лист	Недок.	Подпись	Дата	Многоквартирный жилой дом со встроенными помещениями общественного назначения	Стадия	Лист	Листов
Разраб.				Хозяинова	10.19		П	8	
						Боковой фасад в осях А-В. Дворовой фасад в осях Б-В		ООО «Архитектурная мастерская «ГОРОД», г.Пермь	
Н.контроль				Хозяинова	10.19				

Фрагмент главного фасада в осях 1-5 (в развертке)



Условные обозначения

- привязка объектов к элементам фасада, размеры объектов
- единая горизонтальная ось размещения объектов
- место допустимого размещения объектов
- выноска и номер позиции согласно Ведомости размещения средств (объектов) размещения информации

Управление архитектуры и городского дизайна
ДГА администрации г.Перми
СООТВЕТСТВУЕТ АРХИТЕКТУРНОМУ
ОБЛИКУ ГОРОДА ПЕРМИ

«11»
Подпись: Карачев А. В.

Ведомость размещения объектов размещения средств размещения информации, рекламных конструкций

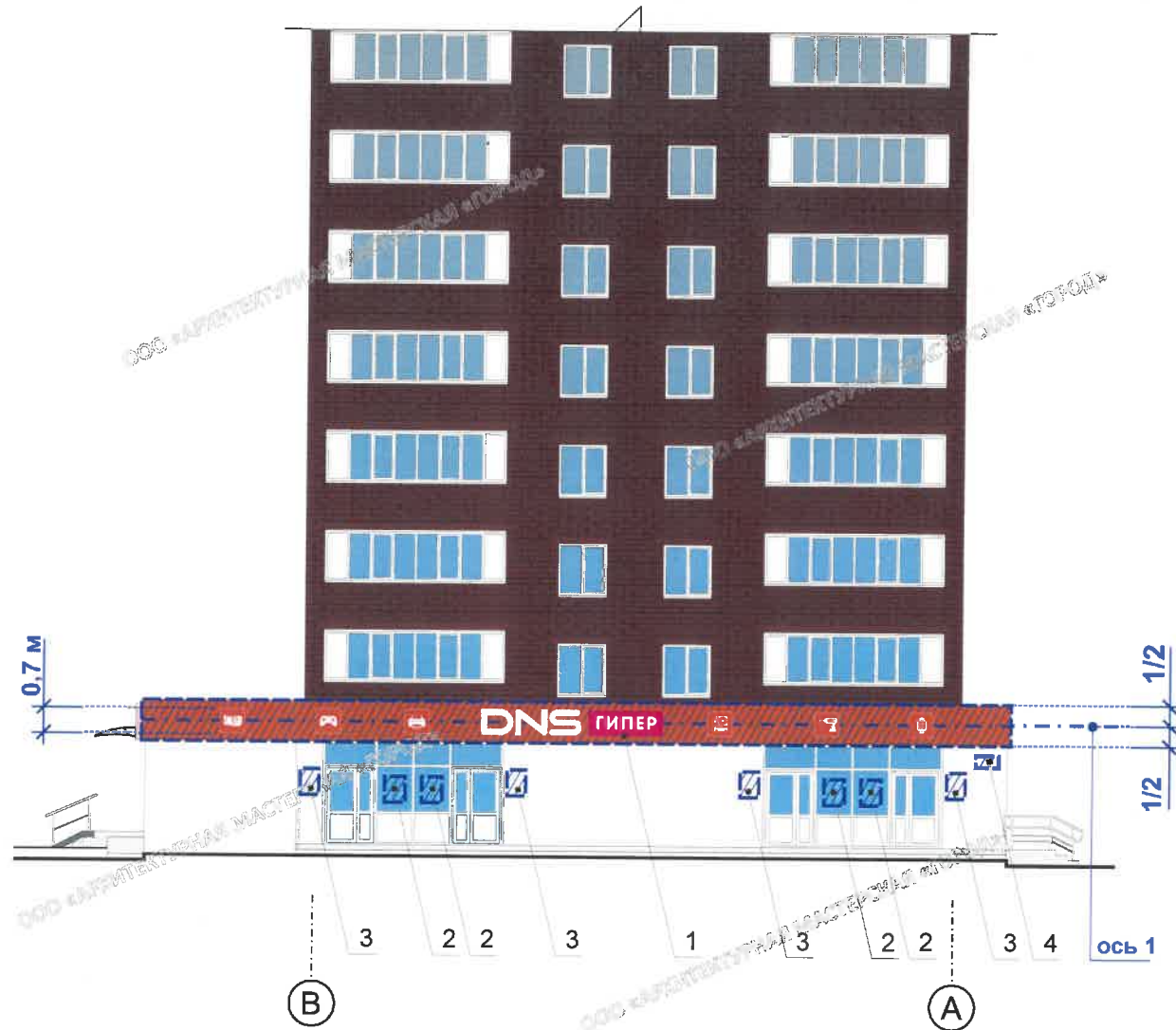
№	Тип объекта, материал, способ крепления	Цвет	Наличие подсветки
1	Вывеска - объёмные буквы и/или логотипы, размещенные без подложки на фризе или фасаде, на направляющих, выкрашенных в цвет фриза или фасада. Металл, пластик, пленки	Фирменные цвета	Возможна внутренняя или контурная подсветка
2	Информация - не сплошная пленочная аппликация в виде текста или контурного изображения на стекле. Площадь выклейки - не более 30% от площади одного поля остекления. Самоклеящиеся пленки по стеклу или Вывеска - панно (постер или световой короб), размещенное в оконном проеме за стеклом. Площадь панно - не более 50% от площади одного поля остекления (см. примечание 6 на листе 10). Металл, пластик, пленки	Фирменные цвета	Возможна внутренняя или наружная подсветка для панно
3	Табличка-режимник одиночная, размерами не более 500 x 700 мм (Ш x В) (см. примечание 5 на листе 10). Металл, пластик, пленки, самоклеящиеся пленки по стеклу	Фирменные цвета	Возможна внутренняя подсветка
4	Знак адресации, размерами 300 x 600 мм (Ш x В). Металл, пластик, пленки	Стандартный: фон - синий (R-0, G-20, B-120), текст - белый	Возможна внутренняя подсветка

Примечание:

1. Указания к изображению см. лист 10.

061-10-2019-ОФ					
Колерный паспорт объекта капитального строительства по ул. Стахановская, № 29 - ул. Мира, № 2 Индустриального района г. Перми					
Изм.	Кол.уч.	Лист	№ док.	Подпись	Дата
Разраб.	Хозяинова				10.19
Многоквартирный жилой дом со встроенными помещениями общественного назначения				Стадия	Лист
				П	9
Размещение средств размещения информации, рекламных конструкций (начало)				ООО «Архитектурная мастерская «ГОРОД», г.Пермь	
Н.контроль	Хозяинова				10.19

Фрагмент бокового фасада в осях В-А

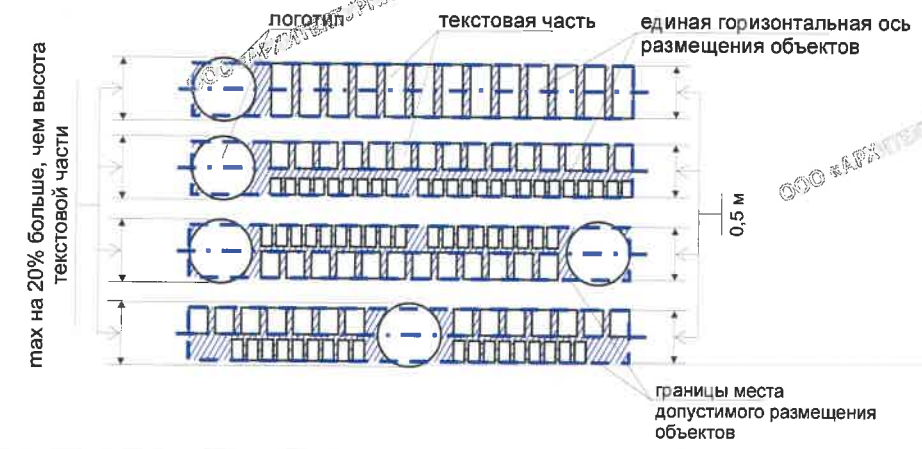


Фрагмент бокового фасада в осях А-В



Управление архитектуры и городского дизайна
ДГА администрации г.Перми
СООТВЕТСТВУЕТ АРХИТЕКТУРНОМУ
ОБЛИКУ ГОРОДА ПЕРМИ
«11» 11.19
Карасев А. Подпись

Схемы компоновки объемных букв и/или логотипов, знаков относительно оси и места допустимого размещения



Примечание:

1. Единая горизонтальная ось - это условная прямая линия, относительно которой располагаются вывески. Месторасположение оси на фасаде определяется как половина расстояния между верхним и нижним архитектурным элементом (окна, наличники, карниз, фриз и др.), выделяющимся (западающим, выступающим) из плоскости стены;
2. Размещение вывесок должно осуществляться в границах места допустимого размещения средств размещения информации, установленных данным колерным паспортом;
3. Размещение вывесок, обозначенных в данном колерном паспорте только в виде места допустимого размещения (штриховкой), по отношению друг к другу, их конфигурация и наполненность информацией должны соответствовать Стандартным требованиям к вывескам, их размещению и эксплуатации, установленным и утвержденным в Правилах благоустройства города Перми, утвержденных решением Пермской городской Думы от 18 декабря 2018 года № 265 (с изменениями на 24 сентября 2019 года);
4. В случае, если планируемые к размещению вывески, обозначенные в данном колерном паспорте только в виде места допустимого размещения (штриховкой), не соответствуют стандартам, установленным Правилами благоустройства города Перми, утвержденных решением Пермской городской Думы от 18 декабря 2018 года № 265 (с изменениями на 24 сентября 2019 года), потребуются внесение изменений в настоящий колерный паспорт с целью отображения таких вывесок в их планируемом виде;
5. При размещении двух одиночных табличек-режимников в пределах одной входной группы их размер и уровень размещения по высоте должны быть одинаковыми;
6. Габариты панно должны быть одинаковыми на протяжении фасада в границах занимаемого организацией помещения. Каждое панно должно быть отцентровано относительно своего поля остекления. Для выклеек - должно быть разработано единое художественное решение для фасада в границах занимаемого организацией помещения;
7. Вид вывесок в ночное время (проект подсветки) разрабатывается отдельно;
8. Узлы крепления конструкций к фасаду разрабатываются отдельным рабочим проектом;
9. Ведомость размещения средств размещения информации, рекламных конструкций и условные обозначения см. лист 9.

						061-10-2019-ОФ			
						Колерный паспорт объекта капитального строительства по ул. Стахановская, № 29 - ул. Мира, № 2 Индустриального района г. Перми			
Изм.	Кол.уч.	Лист	№ док.	Подпись	Дата	Многоквартирный жилой дом со встроенными помещениями общественного назначения	Стадия	Лист	Листов
Разраб.		Хозяинова		<i>[Signature]</i>	10.19		П	10	
						Размещение средств размещения информации, рекламных конструкций (окончание)	ООО «Архитектурная мастерская «ГОРОД», г.Пермь		
Н.контроль		Хозяинова		<i>[Signature]</i>	10.19				

Позиция согласно ведомости отделки фасадов	Координаты цвета RAL 8017	C:	60	
		M:	80	
		Y:	80	
		K:	80	
		R:	68	
		G:	50	
		B:	45	
9				

Позиция согласно ведомости отделки фасадов	Координаты цвета RAL 9005	C:	100	
		M:	100	
		Y:	100	
		K:	95	
		R:	10	
		G:	18	
		B:	13	
9, 13				

Позиция согласно ведомости отделки фасадов	Координаты цвета RAL 3009	C:	5	
		M:	90	
		Y:	100	
		K:	80	
		R:	112	
		G:	55	
		B:	49	
2, 5, 9				

Позиция согласно ведомости отделки фасадов	Координаты цвета RAL 7011	C:	40	
		M:	10	
		Y:	20	
		K:	80	
		R:	93	
		G:	105	
		B:	112	
8, 9				

Позиция согласно ведомости отделки фасадов	Координаты цвета RAL 2004	C:	0	
		M:	70	
		Y:	100	
		K:	18	
		R:	231	
		G:	91	
		B:	18	
10				

Позиция согласно ведомости отделки фасадов	Координаты цвета RAL 9010	C:	0	
		M:	0	
		Y:	5	
		K:	0	
		R:	247	
		G:	249	
		B:	239	
3, 4, 6, 7, 8				

СОПАСОВАНО
 14 заместитель начальника ДГА
 г. Пермь - Инженер Яковлев
 11.11.19

						061-10-2019-04			
						Колерный паспорт объекта капитального строительства по ул. Стахановская, № 29 - ул. Мира, № 2 Индустриального района г. Пермь			
Изм.	Кол.уч.	Лист	№ док.	Подпись	Дата	Многоквартирный жилой дом со встроенными помещениями общественного назначения	Стадия	Лист	Листов
Разраб.		Хозяинова		<i>Хозяинова</i>	10.19		П	11	11
						Эталонеры колеров			
						ООО «Архитектурная мастерская «ГОРОД», г.Пермь			
Н.контроль		Хозяинова		<i>Хозяинова</i>	10.19				