



Департамент градостроительства и архитектуры  
Администрации города Перми

Индивидуальный предприниматель  
Двина Людмила Александровна

*26.06.2019 №059-22-01-26-3824*

## **КОЛЕРНЫЙ ПАСПОРТ**

Адрес объекта: город Пермь, улица Старцева, здание (строение) № 155  
Административный район: Свердловский

№5-СтСв-2019-АР

Город Пермь, 2019 г.

**ВЕДОМОСТЬ ЧЕРТЕЖЕЙ КОМПЛЕКТА МАРКИ «АР»**

ЛИСТ	НАИМЕНОВАНИЕ	ПРИМЕЧАНИЯ
1	Общие данные, Пояснительная записка, Ситуационный план, Ведомость ссылочных и прилагаемых документов	
2	Ведомость отделки фасадов, Инструкция о порядке производства работ	
3	Фотофиксация фасадов (существующее положение)	
4	Главный фасад по улице Старцева. Отделка фасада	
5	Боковой фасад по улице Чукотская. Отделка фасада	
6	Дворовой фасад. Отделка фасада	
7	Боковой фасад. Отделка фасада	
8	Главный фасад по улице Старцева. Места размещения объектов городской информации	
9	Боковой фасад по улице Чукотская. Места размещения объектов городской информации	
10	Дворовой фасад. Места размещения объектов городской информации	
11	Боковой фасад. Места размещения объектов городской информации	
12	Архитектурно-художественная подсветка	
13	Эталоны колеров	

**ПОЯСНИТЕЛЬНАЯ ЗАПИСКА**

Цель разработки Колерного паспорта здания - приведение решения и оформления здания к единому архитектурному внешнему виду с применением современных конструкций и материалов. Определение возможных мест размещения объектов монументального искусства (мемориальных досок, памятных знаков), других объектов городского дизайна (наружной рекламы и визуальной информации), а также дополнительного оборудования.

Объект - «Магазин продовольственных товаров площадью не более 400 м<sup>2</sup> с аптекой и кафе на втором этаже по адресу г. Пермь, ул. Старцева, 155» - здание, назначение: нежилое со встроенными помещениями общественного, торгового, административного разрешенного использования. Год сдачи в эксплуатацию - 04.2019. Этажность - 3 этажа. Кадастровый номер объекта: 59:01:4311945:217.

В соответствии с Градостроительным кодексом Российской Федерации и Постановлением Администрации города Перми от 22.02.2017 №130 «Об утверждении Порядка и критериев согласования Колерного паспорта, требований к содержанию Колерного паспорта, формы Колерного паспорта», согласованные Департаментом градостроительства и архитектуры администрации города Перми проекты Колерных паспортов либо проекты изменений в Колерные паспорта, не являются разрешительной документацией на строительство и реконструкцию объекта капитального строительства, не являются правовым основанием на устройство пристроек, навесов, козырьков.

Предметом согласования данного Колерного паспорта являются: принятые цветовые решения элементов фасада, применяемые материалы отделки фасада существующего объекта недвижимости, а также определение возможных видов и типов размещения объектов городской информации на нем. Вывески, не соответствующие виду, типу и местам возможного размещения объектов городской информации подлежат демонтажу.


  
*Лапшин Д.Ю.*

**ВЕДОМОСТЬ ССЫЛОЧНЫХ И ПРИЛАГАЕМЫХ ДОКУМЕНТОВ**

Обозначение	Наименование	Примечание
№ 11	Решение Пермской городской Думы «Об утверждении Положения о порядке установки и эксплуатации рекламных конструкций на территории города Перми»	от 27.01.2009
№ 958	Постановление об утверждении Стандартных требований к вывескам, их размещению и эксплуатации	от 25.10.2016
№ 130	Постановление об утверждении формы Колерного паспорта, требований к его содержанию, порядка и критериев его согласования	от 22.02.2017

**СИТУАЦИОННЫЙ ПЛАН (Масштаб 1:5000)**

















№5-СтСв-2019-АР						
Колерный паспорт объекта капитального строительства по улице Старцева, 155 Свердловского района г. Перми						
Изм.	Кол.уч.	Лист	№ док.	Подпись	Дата	
Выполнил	Кошелев	<i>Кош</i>			10.06	
Магазин продовольственных товаров площадью не более 400 м <sup>2</sup> с аптекой и кафе на втором этаже				Стадия	Лист	Листов
				П	1	13
Общие данные, Ведомость чертежей АР. Пояснит. записка. Ситуационный план				ИП Двина Л.А.		

Взам. инв. №  
Подпись и дата  
Инв. № подл.



ВЕДОМОСТЬ ОТДЕЛКИ ФАСАДОВ

ИНСТРУКЦИЯ  
о порядке производства работ, связанных с окраской фасадов и всех  
наружных частей зданий, сооружений, строений, расположенных  
на территории города Перми

Поз.	Элемент фасада	Эталон цвета	Обознач.	Вид отделки	Прим.
1	Основное поле стен		RAL 8017 Темно-коричневый	Облицовочная кирпичная кладка с установкой гибких связей по всей высоте, β=85 мм	
2	Основное поле стен (парадная часть)		RAL 8004 Красно-коричневый	Облицовочная кирпичная кладка ABC-Klinker ригель-формата 1,2 НФ с установкой гибких связей по всей высоте, β=95 мм	
3	Цоколь		RAL 8017 RAL 8004	Облицовочная кирпичная кладка в тон основного поля стен	
4	Оконные переплеты (Витражные конструкции)		RAL 7021 Серо-черный	Алюминиевая стоечно-ригельная витражная система Alutech ALT F50	
5	Остекление окон		RAL 7013 Серо-черный	Однокамерный стеклопакет β=32 мм 6М1-22-4 TORN (стекло 6 мм, закаленное, тонированное SilverGrey)	
6	Дверные полотна дворовых фасадов		RAL 8017 Темно-коричневый	Окраска эмалью по листовому металлу	
7	Козырек входной группы		RAL 6021 RAL 9003	Фиброцементная плита. Кровельное покрытие - гибкая черепица. Потолок входной группы - ПВХ-панели	
8	Дверные полотна входной группы		RAL 7021 RAL 7013	Алюминиевая стоечно-ригельная витражная система Alutech ALT F50, стекло 6 мм, закаленное, тонированное SilverGrey	
9	Балконы / лоджии		RAL 8017 Темно-коричневый	Облицовочная кирпичная кладка с установкой гибких связей по всей высоте, β=85 мм	
10	Лестницы, супени, пандусы		RAL 7021 RAL 7035	Стальная труба / уголок, окрашенные порошковой краской. Бетонное заполнение ступеней	
11	Перила, ограждения, металлические элементы		RAL 7021 Серо-черный	Стальная труба, окрашенная порошковой краской	
12	Декоративные элементы (короба, примыкания, откосы, отливы, решетки)		RAL 7021 Серо-черный	Листовая сталь толщиной не менее 0,7 мм с полимерным покрытием	
13	Декоративная полоса на парадной части фасада		RAL 6021	Фиброцементная плита	
14	Вентиляционные каналы		RAL 7040 Серый	Листовая оцинкованная сталь толщиной не менее 0,7 мм	

1. Окраска фасадов и всех наружных частей зданий, сооружений, строений, ограждений, заборов, павильонов, киосков, ларьков и прочих объектов, расположенных на территории города Перми, может производиться лишь на основании Колерного паспорта фасадов на ремонт и окраску, выдаваемых Департаментом градостроительства и архитектуры Администрации города Перми.

2. До начала процесса окраски здания или какого-либо сооружения должны быть произведены работы по капитальному ремонту всех без исключения наружных частей его, подлежащих окраске.

3. До начала ремонта зданий, имеющих газосветную рекламу, сообщить рекламораспространителю о предстоящих работах на фасаде здания с целью сохранения вывесок либо их демонтажу.

4. Полуразрушенные и разрушенные архитектурные художественно-скульптурные детали здания, карнизы, колонны, пилястры, капители, фризы, тяги, лепные украшения, мозаика, художественная роспись подлежат обязательному восстановлению в своем первоначальном виде.

Категорически запрещается производить окраску зданий без предварительного восстановления указанных деталей.

5. Металлические поверхности отдельных частей здания, чугунные решетки, перила балконов и лестниц, кронштейны, дверные и оконные проемы, архитектурно-художественные детали перед окраской очищают от грязи, ржавчины, старой краски и покрывают лишь масляной краской.

6. В соответствии с выданными на окраску здания образцами цвета (колера) ответственная организация производит ремонт здания, составляет пробные образцы цвета, которые наносит на видное место стены.

Проверку и согласование пробного образца цвета (колера), а также готовность поверхности стены и отдельных наружных частей здания к окраске производит уполномоченный представитель Департамента градостроительства и архитектуры Администрации города Перми. Без указанной проверки и согласования производить окраску фасада категорически воспрещается.

7. Домууправления, организации и учреждения, производящие окраску и связанный с ней ремонт здания, несут полную ответственность за точное выполнение настоящей инструкции и привлекаются к ответственности за ее нарушение.

8. Цветовая гамма вывесок рекламодателя должна гармонировать с основным колористическим решением фасадов здания.

9. По всем вопросам, связанным с производством работ по окраске зданий, необходимо обращаться в Департамент градостроительства и архитектуры Администрации города Перми (ул. Сибирская, д. 15, каб. 314)

2019  
СОГЛАСОВАНО  
1й заместитель начальника ДГА  
г. Перми главный архитектор  
Д.Ю. Лапшин  
"03" 09 2019г. Карасев С.В.

Взам. инв. №  
Подпись и дата  
Инв. № подл.

						№5-СтСв-2019-АР			
						Колерный паспорт объекта капитального строительства по улице Старцева, 155 Свердловского района г. Перми			
Изм.	Кол.уч.	Лист	№док.	Подпись	Дата	Магазин продовольственных товаров площадью не более 400 м2 с аптекой и кафе на втором этаже	Стадия	Лист	Листов
							П	2	13
Выполнил	Кошелев			Кочев	10.06	Ведомость отделки фасадов, Инструкция о порядке производства работ	ИП Двина Л.А.		



Главный фасад по улице Старцева



Боковой фасад по улице Чукотская



Боковой фасад, вид с улицы Старцева



Дворовой фасад, вид с улицы Чукотская



Входная группа



Взам. инв. №

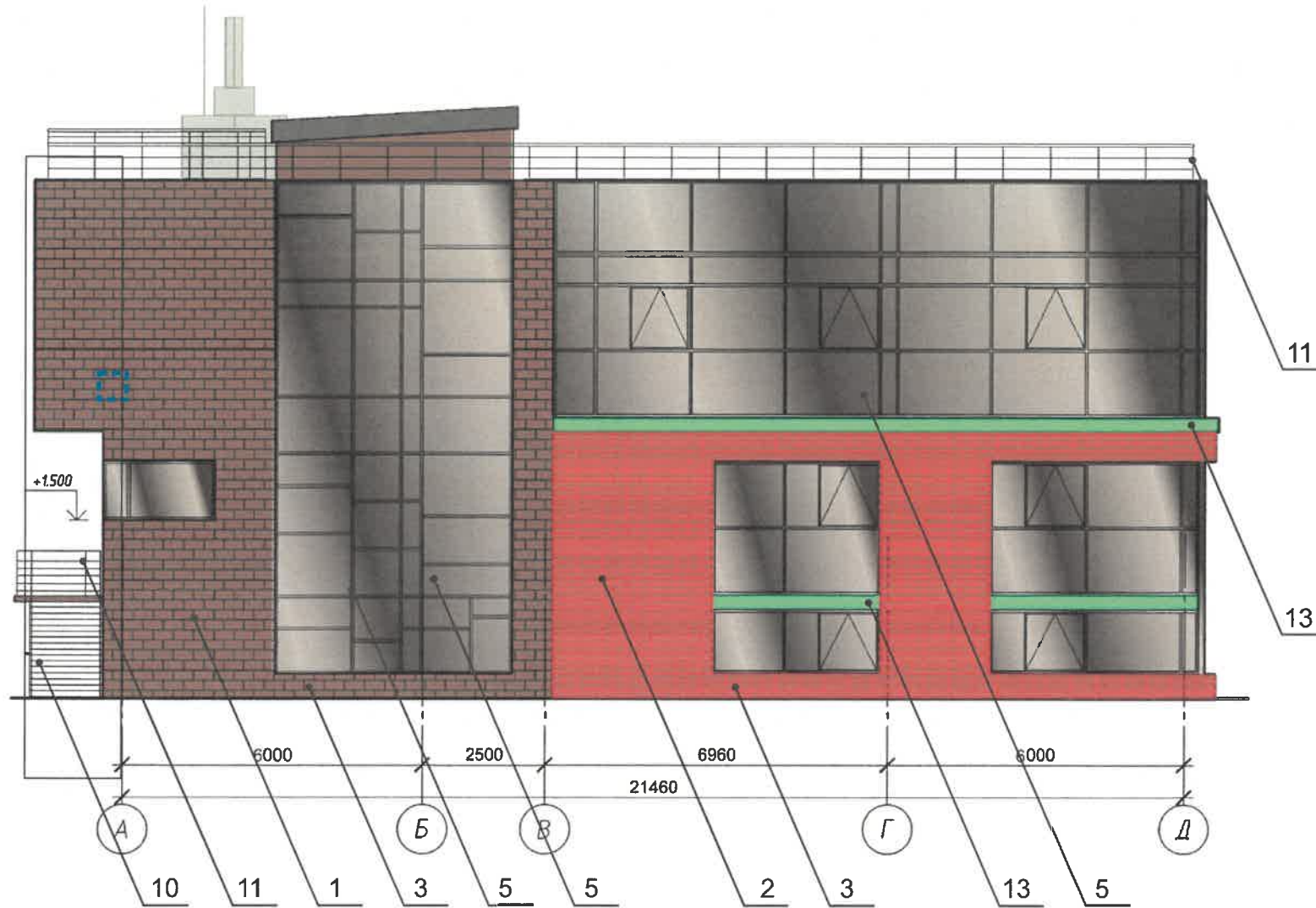
Подпись и дата

Инв. № подл.

						№5-СтСв-2019-АР			
						Колерный паспорт объекта капитального строительства по улице Старцева, 155 Свердловского района г. Перми			
Изм.	Кол.уч.	Лист	Недок.	Подпись	Дата	Стадия	Лист	Листов	
						Магазин продовольственных товаров площадью не более 400 м2 с аптекой и кафе на втором этаже	П	3	13
Выполнил		Кошелев		<i>Кош</i>	10.06		Фотофиксация фасадов (существующее состояние фасадов)		
						ИП Двинина Л.А.			



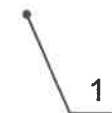
ГЛАВНЫЙ ФАСАД ПО УЛИЦЕ СТАРЦЕВА (Масштаб 1:100)



4.0/ СОГЛАСОВАНО  
 1-й заместитель начальника ДГА  
 г. Перми - главный архитектор  
 Ю.Ю. Лапшин  
 03.10.2019 г. Карасев

Примечания:

1. В случае, если наружные лестницы при дополнительно устроенных входах в общественные помещения здания выходят за границы предоставленного земельного участка и красной линии квартала, то устройство дополнительных или переустройство существующих входных групп требует получения разрешения в установленном порядке;
2. В случае устройства или переустройства (перепланировки, ремонта, реконструкции) помещений общественного назначения, их входных групп в обязательном порядке должны быть предусмотрены мероприятия по обеспечению доступности данных помещений для маломобильных групп населения, включая инвалидов, использующих кресла-коляски и собак-проводников (далее – МГН) в соответствии с требованиями СП 59.13330.2016 свода правил. Доступность зданий и сооружений для МГН. Данный Свод правил касается функционально-планировочных элементов зданий и сооружений, их участков или отдельных помещений, доступных для МГН (входные узлы, коммуникации, пути эвакуации, помещения и зоны обслуживания, а также их информационное и инженерное обустройство). В частности, лестницы при входах в общественные помещения должны дублироваться пандусами с уклоном не более 1:20 (5%) или иными средствами подъема (подъемные платформы, лифты и т.д.). Длина непрерывного марша пандуса не должна превышать 9,0 м. Согласно выше указанному Своду правил наружные лестницы и пандусы должны иметь поручни с учетом технических требований к опорным стационарным устройствам по ГОСТ Р 51261; размеры входной площадки при открывании дверей наружу должны быть не менее 1,4x2,0 или 1,5x1,85; размеры входной площадки с пандусом не менее 2,2x2,2 метра.



Условные обозначения и надписи

1 Номер позиции Ведомости отделки фасадов

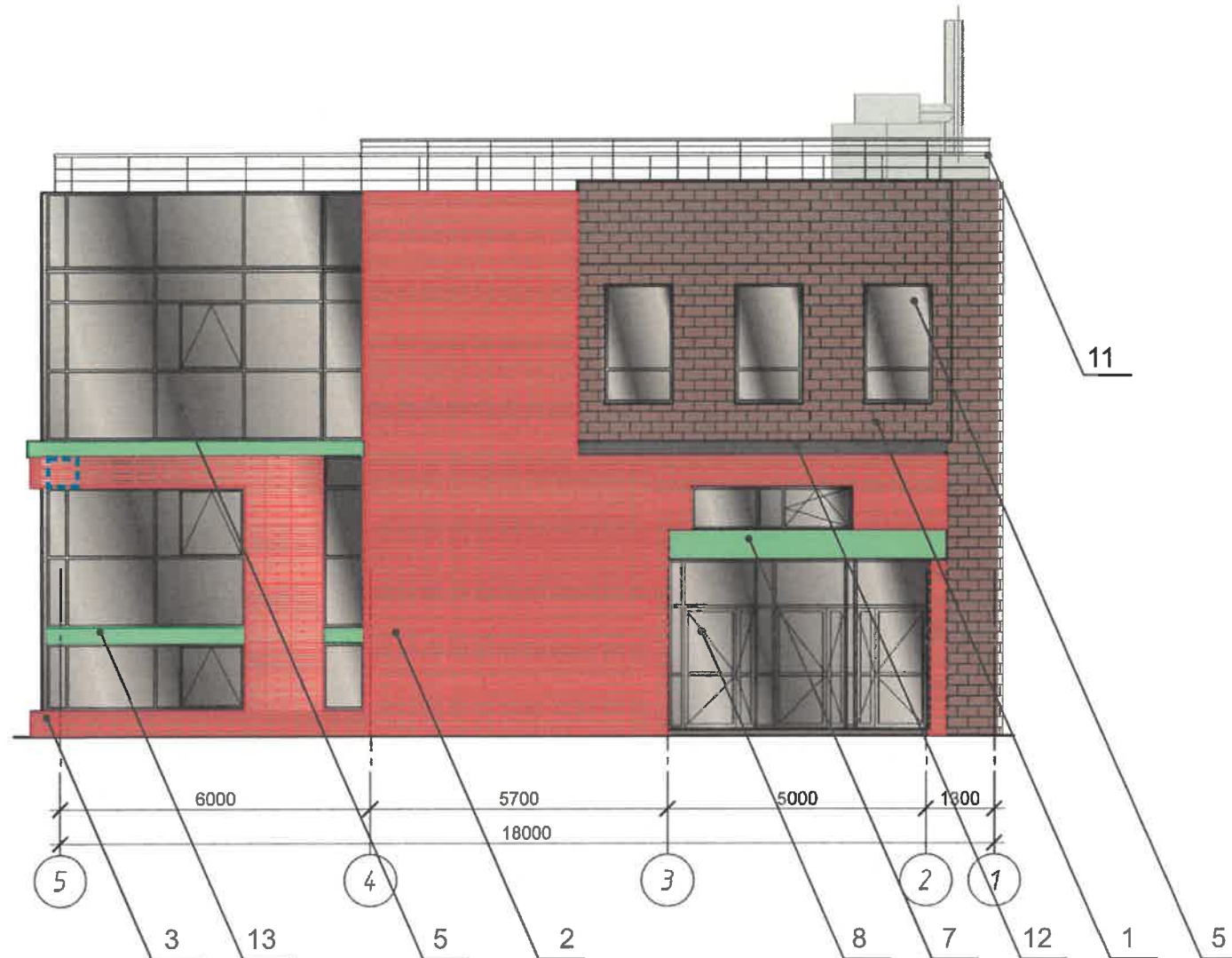


Места возможного размещения дополнительного оборудования на фасаде

						№5-СтСв-2019-АР			
						Колерный паспорт объекта капитального строительства по улице Старцева, 155 Свердловского района г. Перми			
Изм.	Кол.уч.	Лист	Недок.	Подпись	Дата	Стадия	Лист	Листов	
						Магазин продовольственных товаров площадью не более 400 м <sup>2</sup> с аптекой и кафе на втором этаже	П	4	13
Выполнил		Кошелев		<i>Кошелев</i>	10.06		ИП Двинина Л.А.		
Главный фасад по улице Старцева. Отделка фасада									

Взам. инв. №  
 Подпись и дата  
 Инв. № подл.

БОКОВОЙ ФАСАД ПО УЛИЦЕ ЧУКОТСКАЯ (Масштаб 1:100)



СОГЛАСОВАНО  
 1<sup>й</sup> заместитель начальника ДГА  
 г. Перми, главный архитектор  
 Д.Ю. Лапшин  
 20.06.19

Примечания:  
 1. К дополнительному оборудованию относятся: наружные блоки систем вентиляции и кондиционирования, вентиляционные и водосточные трубы; антенны; видеокамеры наружного наблюдения; почтовые ящики; кабельные линии; пристенные электрощиты; флагштоки и т.д.  
 2. Размещение дополнительного оборудования, дополнительных элементов и устройств на фасадах объектов капитального строительства допускается при соблюдении следующих условий:  
 - соответствие размещения дополнительного оборудования архитектурному решению фасадов, предусмотренному проектной документацией, в соответствии с которой осуществлено строительство (реконструкция) объекта с привязкой к единой (вертикальной, горизонтальной) системе осей фасадов;  
 - единая горизонтальная ось – условная прямая линия. Определяется как половина расстояния между верхним и нижним архитектурным элементом (окна, наличники, карниз, фриз и др.), выделяющимся (западающим, выступающим) из плоскости стены;  
 - единая вертикальная ось – условная прямая линия. Определяется как половина расстояния между границами одного архитектурного элемента (окна, двери, колонны) либо между двумя архитектурными элементами (окна, двери, колонны);  
 - комплексное решение размещения оборудования – единое архитектурное и цветовое решение (в том числе размер, форма, материал);  
 - размещение дополнительного оборудования на архитектурных деталях, элементах декора, поверхностях с ценной архитектурной отделкой, а также крепление, ведущее к повреждению архитектурных поверхностей, не допускается;  
 - на главном фасаде необходима установка экранов с перфорацией на кондиционерах.

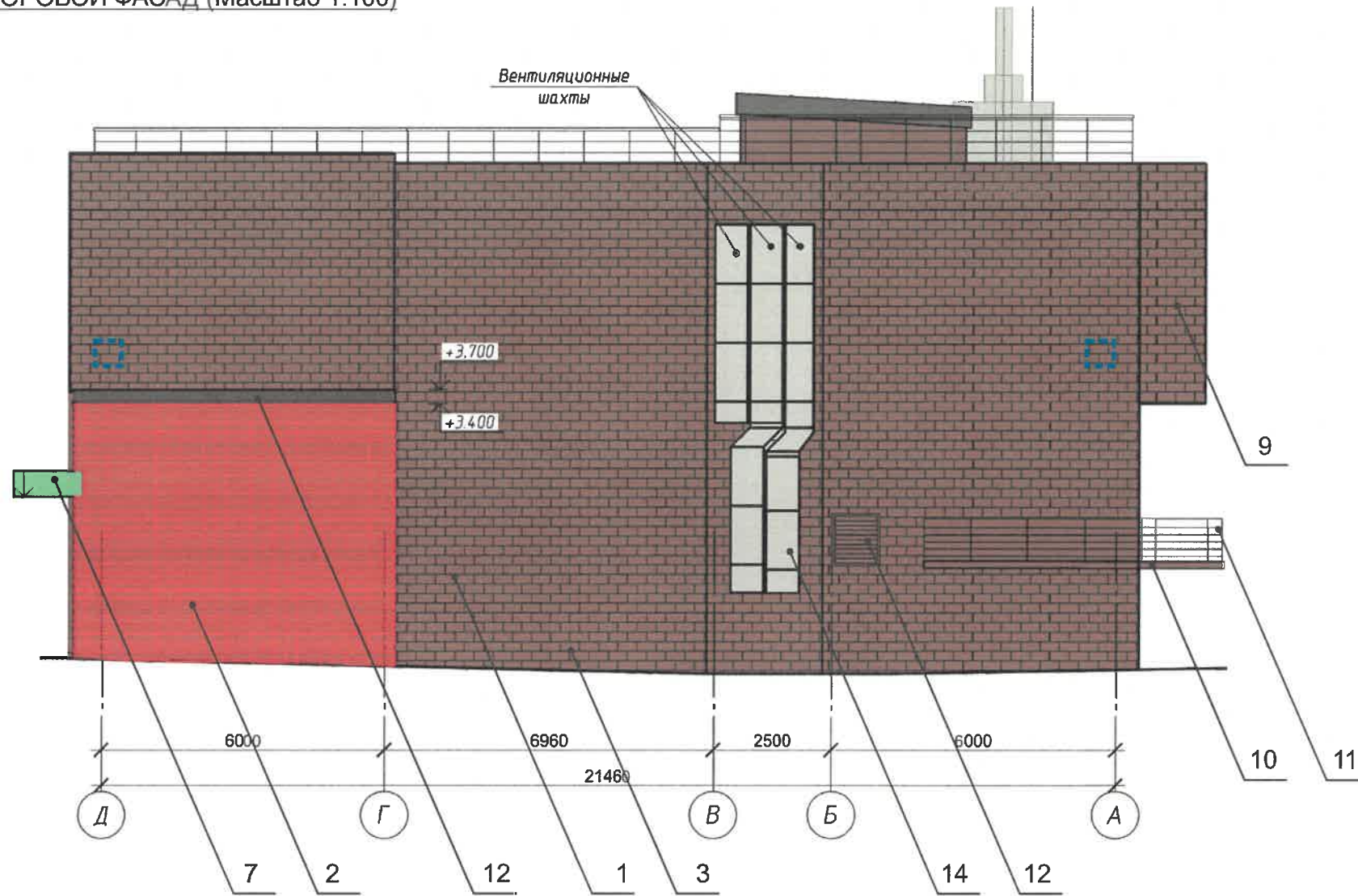
Условные обозначения и надписи  
 1 — Номер позиции Ведомости отделки фасадов  
 Места возможного размещения дополнительного оборудования на фасаде

						№5-СТСв-2019-АР			
						Колерный паспорт объекта капитального строительства по улице Старцева, 155 Свердловского района г. Перми			
Изм.	Кол.уч.	Лист	№док.	Подпись	Дата	Магазин продовольственных товаров площадью не более 400 м2 с аптекой и кафе на втором этаже	Стадия	Лист	Листов
							П	5	13
Выполнил	Кошелев			10.06		Боковой фасад по улице Чукотская. Отделка фасада	ИП Двина Л.А.		

Взам. инв. №
Подпись и дата
Инв.№ подл.



ДВОРОВОЙ ФАСАД (Масштаб 1:100)



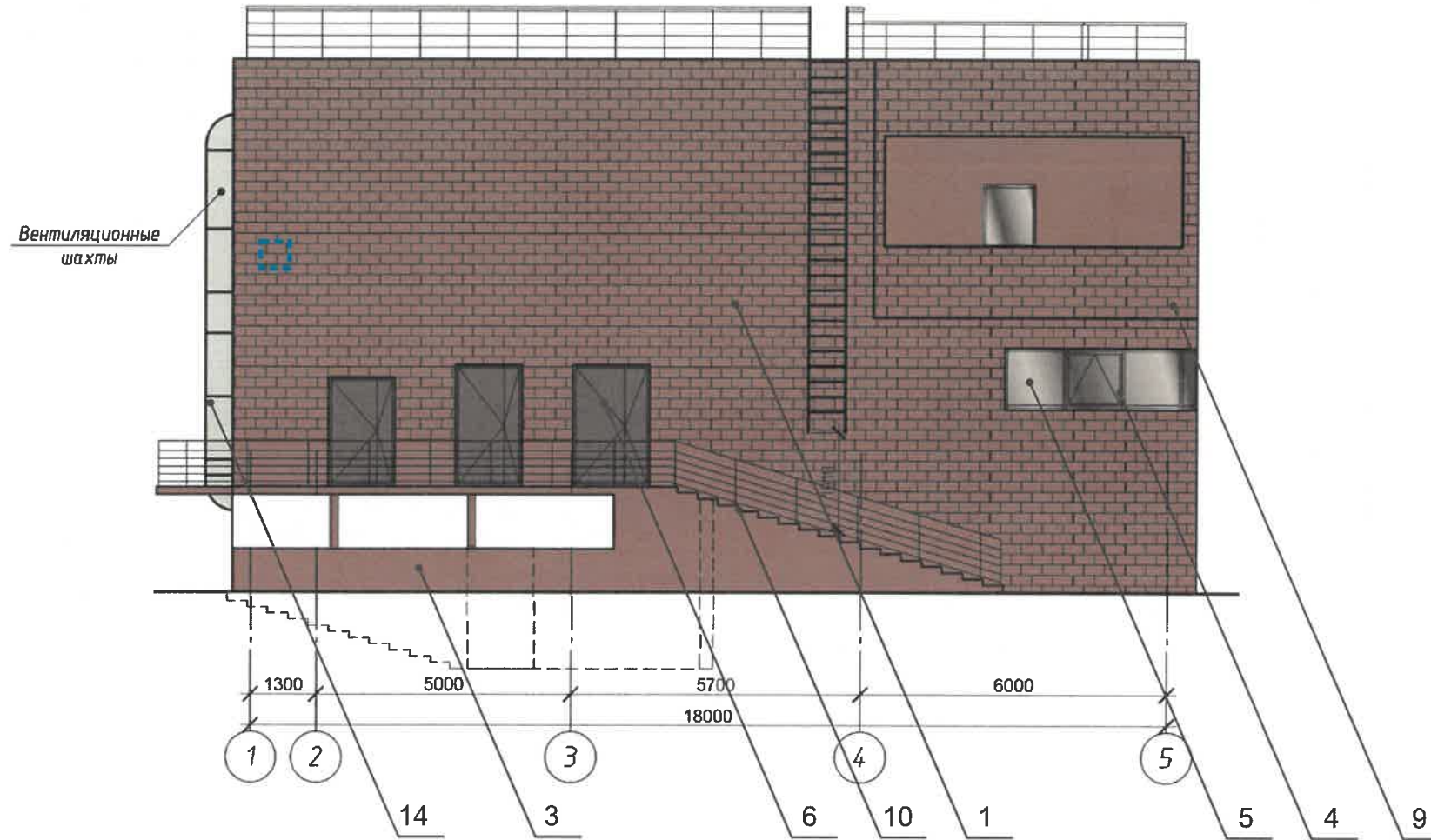
СОГЛАСОВАНО  
 1й заместитель начальника ДГА  
 г. Перми главный архитектор  
 Ц.Ю. Лапшин  
 "05" 2019г.

- Условные обозначения и надписи
- 1 — Номер позиции Ведомости отделки фасадов
  - Места возможного размещения дополнительного оборудования на фасаде

						<b>№5-СТСв-2019-АР</b>			
						Колерный паспорт объекта капитального строительства по улице Старцева, 155 Свердловского района г. Перми			
Изм.	Кол.уч.	Лист	№док.	Подпись	Дата	Магазин продовольственных товаров площадью не более 400 м2 с аптекой и кафе на втором этаже	Стадия	Лист	Листов
							П	6	13
Выполнил	Кошелев			<i>Кошелев</i>	10.06	Дворовой фасад. Отделка фасада		ИП Двина Л.А.	

Взам. инв. №
Подпись и дата
Инв. № подл.

БОКОВОЙ ФАСАД (Масштаб 1:100)



СОГЛАСОВАНО  
 1й заместитель начальника ДГА  
 г. Перми, главный архитектор  
 Д.Ю. Лапшин  
 20.06.19

- Условные обозначения и надписи
- 1 — Номер позиции Ведомости отделки фасадов
  - Места возможного размещения дополнительного оборудования на фасаде

						№5-СтСв-2019-АР			
						Колерный паспорт объекта капитального строительства по улице Старцева, 155 Свердловского района г. Перми			
Изм.	Кол.уч.	Лист	Недок.	Подпись	Дата	Магазин продовольственных товаров площадью не более 400 м2 с аптекой и кафе на втором этаже	Стадия	Лист	Листов
							П	7	13
Выполнил	Кошелев			<i>Кошелев</i>	10.06	Боковой фасад. Отделка фасада	ИП Двинина Л.А.		

Взам. инв. №
Подпись и дата
Инв. № подл.



БОКОВОЙ ФАСАД ПО УЛИЦЕ ЧУКОТСКАЯ (Масштаб 1:100)

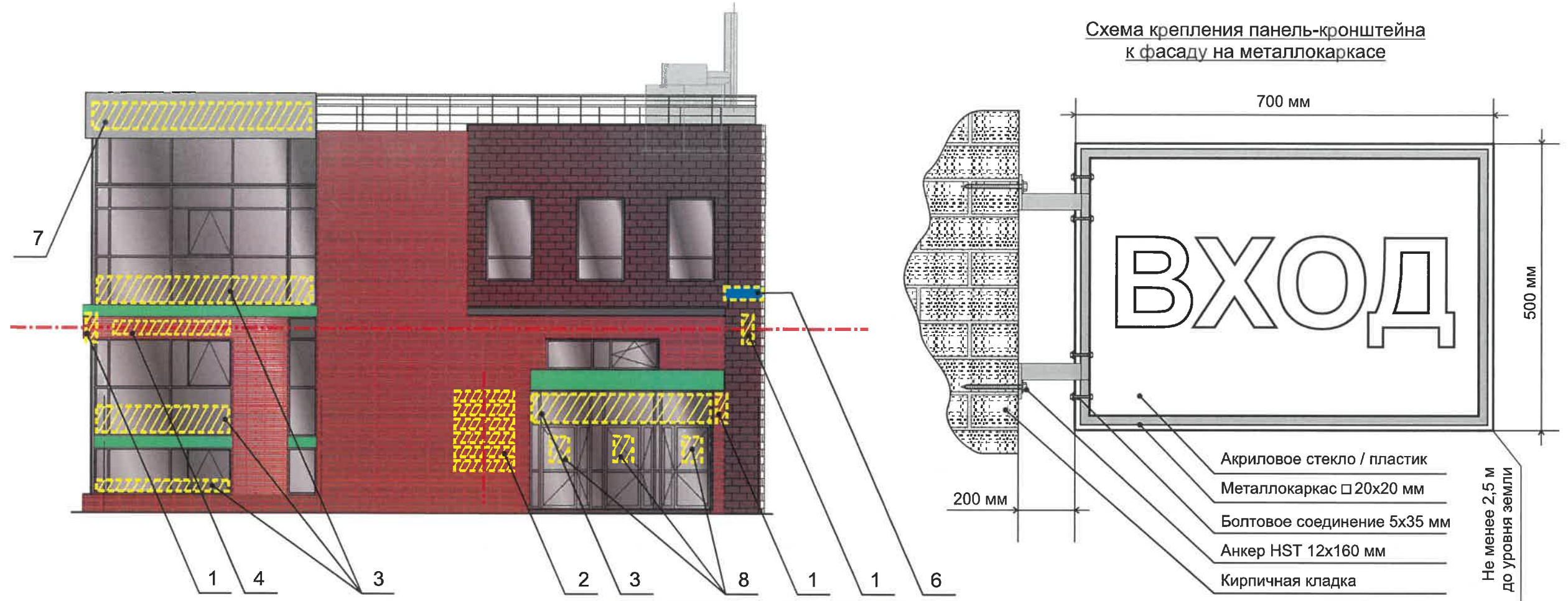


Схема крепления панель-кронштейна к фасаду на металлокаркасе

\*Согласно проекта допускается вертикальное и горизонтальное исполнение панель-кронштейна

Схема размещения модульных вывесок (Не более высоты оконного проема, по середине архитектурного элемента фасада)

- 1 этаж ● ОРГАНИЗАЦИЯ
- 1 этаж ● ОРГАНИЗАЦИЯ
- 2 этаж ● ОРГАНИЗАЦИЯ
- 2 этаж ● ОРГАНИЗАЦИЯ
- 3 этаж ● ОРГАНИЗАЦИЯ
- 3 этаж ● ОРГАНИЗАЦИЯ

Однотонное написание, состоящее только из букв и/или логотипа:



Сменный модуль

Управление архитектуры и городского дизайна  
ДГА администрации г.Перми  
СООТВЕТСТВУЕТ АРХИТЕКТУРНОМУ  
ОБЛИКУ ГОРОДА ПЕРМИ  
«03» 04.2019  
Подпись: *Бресано С.В.*

Условные обозначения и надписи

- 1 Номер позиции Ведомости размещения объектов городской информации
- Места размещения объектов городской информации на фасаде
- Единая горизонтальная ось размещения объектов городской информации
- Единая вертикальная ось размещения объектов городской информации

						<b>№5-СТСв-2019-АР</b>			
						Колерный паспорт объекта капитального строительства по улице Старцева, 155 Свердловского района г. Перми			
Изм.	Кол.уч	Лист	№док.	Подпись	Дата	Магазин продовольственных товаров площадью не более 400 м2 с аптекой и кафе на втором этаже	Стадия	Лист	Листов
							П	9	13
Выполнил	Кошелев				10.06	Боковой фасад. Размещение объектов городской информации	ИП Двинина Л.А.		

Взам. инв. №  
Подпись и дата  
Инв. № подл.



ГЛАВНЫЙ ФАСАД ПО УЛИЦЕ СТАРЦЕВА (Масштаб 1:100)

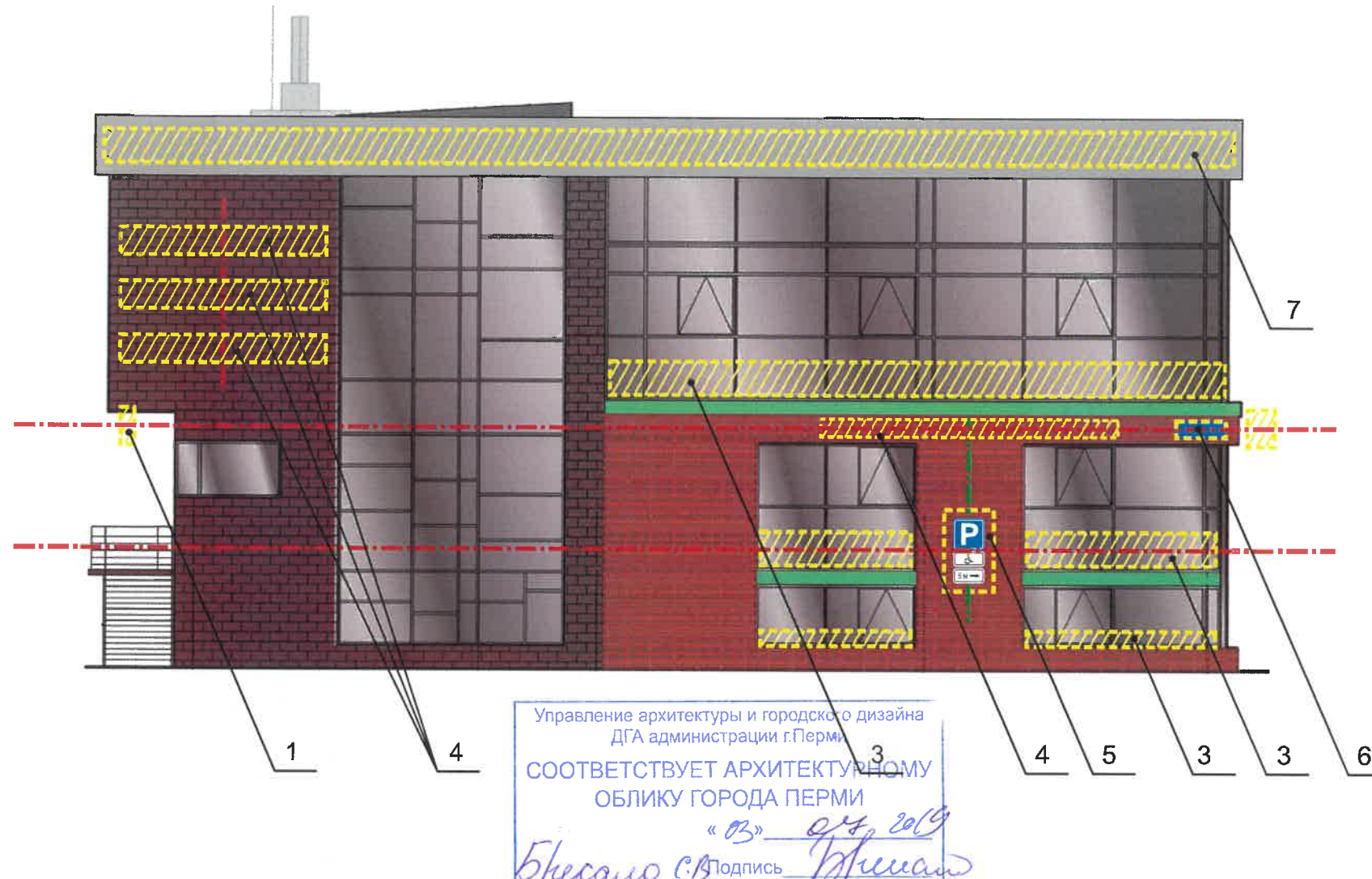


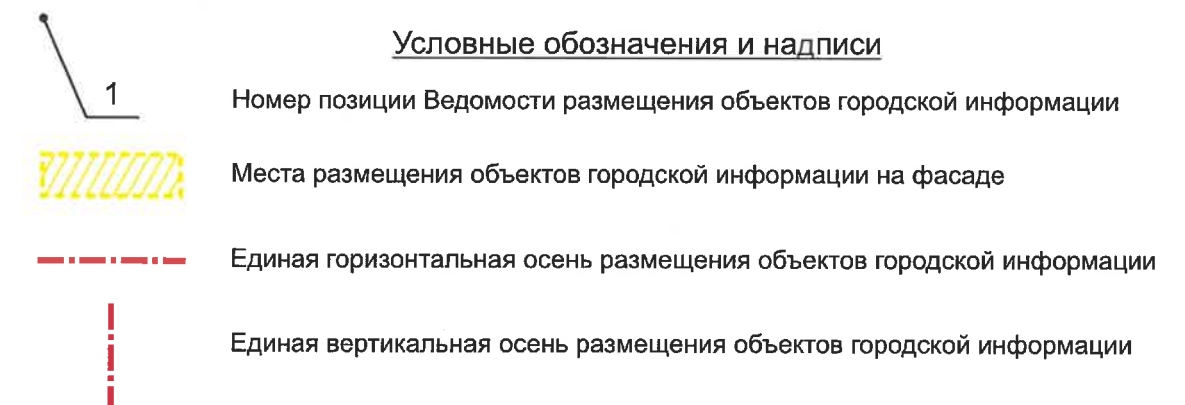
Схема крепления объемной буквы к фасаду на металлокаркасе (направляющих)



ВЕДОМОСТЬ РАЗМЕЩЕНИЯ ОБЪЕКТОВ ГОРОДСКОЙ ИНФОРМАЦИИ

Взам. инв. №	№	Название, тип рекламы	Цветовая гамма	Наличие, тип подсветки	Инов. № подл.
	1	Панель-кронштейн в виде объемного короба 700x500 мм с внутренней подсветкой. Исполнение двустороннее. Винил, оргстекло, металл, пластик	Фирменный цвет	Внутренняя подсветка	
	2	Модульная вывеска «Перечень организаций» (однотонное написание, состоящее только из букв и/или логотипа) винил, оргстекло, металл, пластик	Нейтрал. цвета Черный/белый /в тон фасада	Внутренняя подсветка/ контурная подсветка/ без подсветки	
	3	Пленочная аппликация на стекле площадью не более 30% площади остекления (однотонное написание, состоящее только из букв и/или логотипа)	Фирменный цвет	Без подсветки	
	4	Вывеска. Объемные буквы и/или логотип на металлических направляющих в цвет фасада. Контражур, винил, оргстекло, металл, пластик	Фирменный цвет	Внутренняя подсветка/ контурная подсветка	
	5	Знак обозначения парковки. Выполнен из винила, оргстекла, металла, пластика.	Согласно требованиям ГИБДД	Без подсветки	
	6	Знак адресации. Выполнен из винила, оргстекла, металла, пластика.	Синий/белый	Без подсветки	
	7	Вывески. Объемные буквы и/или логотип на фризе серебристого цвета. Контражур, винил, оргстекло, металл, пластик	Фирменный цвет	Внутренняя подсветка/ контурная подсветка	
	8	Режим работы. Пленочная аппликация на стекле не более 30% площади остекления (однотонное написание, состоящее только из букв и/или логотипа)	Белый	Без подсветки	

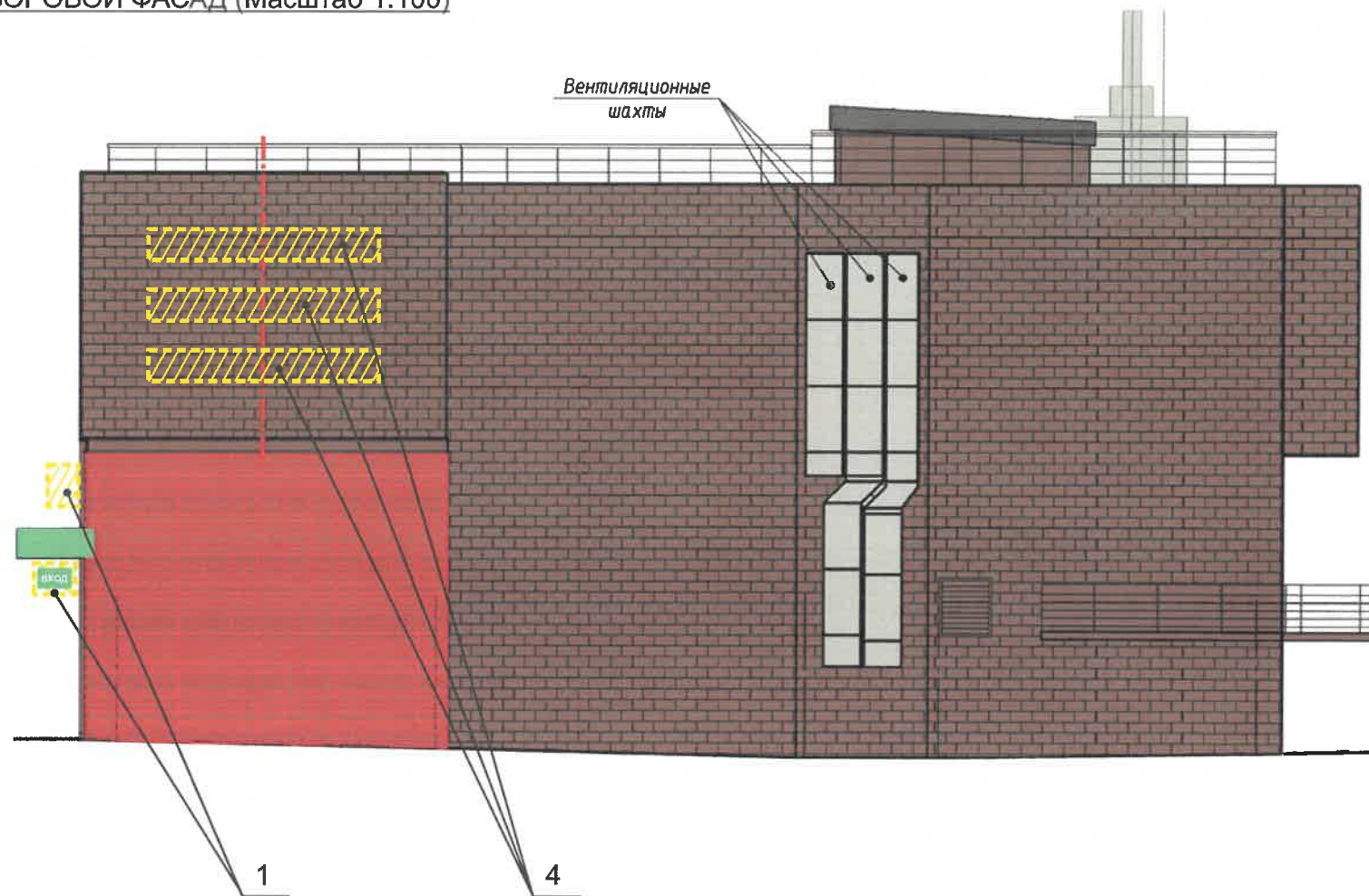
Условные обозначения и надписи



Изм.						№5-СтСв-2019-АР					
Кол.уч						Коперный паспорт объекта капитального строительства по улице Старцева, 155 Свердловского района г. Перми					
Лист						Магазин продовольственных товаров площадью не более 400 м2 с аптекой и кафе на втором этаже					
Недок.						ИП Двинина Л.А.			Стадия		
Подпись						П			Лист		
Дата						8			Листов		
Выполнил						10.06			13		
Кошелев											



ДВОРОВОЙ ФАСАД (Масштаб 1:100)



Управление архитектуры и городского дизайна  
ДГА администрации г.Перми  
СООТВЕТСТВУЕТ АРХИТЕКТУРНОМУ  
ОБЛИКУ ГОРОДА ПЕРМИ  
«13» 04 2019  
Бресало С.В. Подпись *Бресало С.В.*

Условные обозначения и надписи



- 1 Номер позиции Ведомости размещения объектов городской информации
- Места размещения объектов городской информации на фасаде
- Единая горизонтальная ось размещения объектов городской информации
- Единая вертикальная ось размещения объектов городской информации

Примечания:

1. Размещение вывесок и рекламных конструкций должно осуществляться в границах мест допустимого размещения объектов, установленных данным колерным паспортом.
2. Размещение вывесок по отношению друг к другу, их конфигурация и наполненность информацией должны соответствовать Стандартным требованиям к вывескам, их размещению и эксплуатации, установленным и утвержденным Постановлением администрации города Перми от 25.10.2016 №958.
3. В случае, если планируемые к размещению вывески не соответствуют Постановлению администрации города Перми от 25.10.2016 №958, потребуется внесение изменений в настоящий колерный паспорт.
4. Размещение рекламных конструкций производится на основании отдельного разрешения в соответствии с требованиями Решения Пермской городской Думы от 27.01.2009 №11 «Об утверждении Положения о порядке установки и эксплуатации рекламных конструкций на территории города Перми».
5. Единая горизонтальная ось – условная прямая линия, относительно которой располагаются информационные конструкции. Определяется как половина расстояния между верхним и нижним архитектурным элементом (окна, наличники, карниз, фриз и др.), выделяющимся (западающим, выступающим) из плоскости стены.
6. Размеры одиночных табличек-режимников должны быть одинаковыми.
7. Материал, габариты и цвет подложки фриза должны быть одинаковыми по всей длине занимаемого пространства. Высота фризов должна быть одинаковой по всей длине фасада.
8. Допускается размещение арт-объектов, выполненных из разных материалов художниками-монументалистами.
9. Размещение вывесок, перекрывающих оконные проемы, а так же расположенных на балконах зданий и сооружений не допускается.

						<b>№5-СтСв-2019-АР</b>			
						Колерный паспорт объекта капитального строительства по улице Старцева, 155 Свердловского района г. Перми			
Изм.	Кол.уч.	Лист	Недок.	Подпись	Дата	Магазин продовольственных товаров площадью не более 400 м2 с аптекой и кафе на втором этаже	Стадия	Лист	Листов
							П	10	13
Выполнил	Кошелев			<i>Кошелев</i>	10.06	Дворовой фасад. Размещение объектов городской информации	ИП Двинина Л.А.		

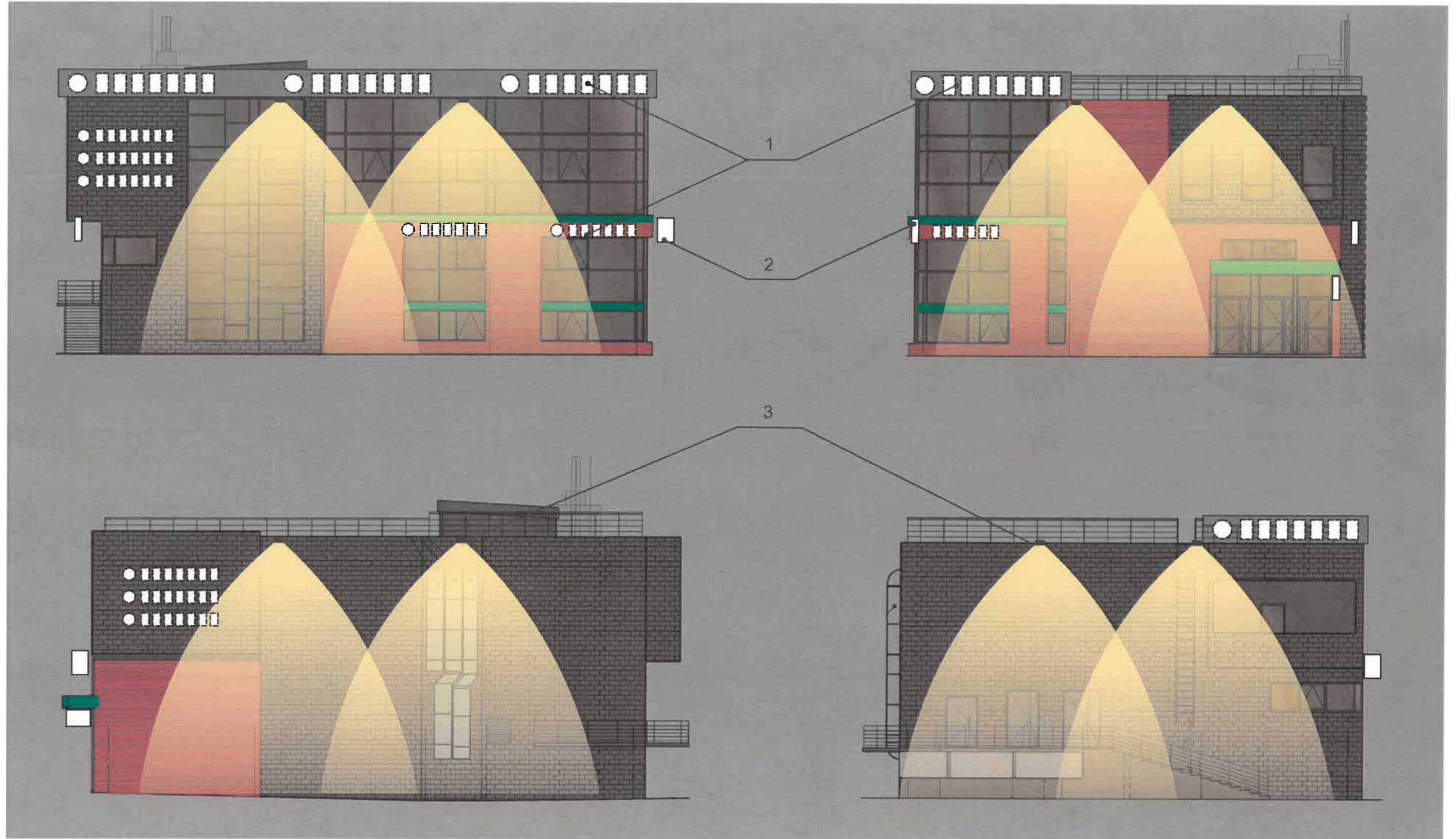
Взам. инв. №
Подпись и дата
Инв. № подл.







АРХИТЕКТУРНО-ХУДОЖЕСТВЕННАЯ ПОДСВЕТКА



Условные обозначения и надписи


- 1 Объемные буквы: внутренняя светодиодная подсветка/контурная подсветка
- 2 Панель-кронштейн: внутренняя светодиодная подсветка
- 3 Светодиодный прожектор Duray «Эльбрус» (32-7000-60): сплошная подсветка

						№5-СтСв-2019-АР			
						Колерный паспорт объекта капитального строительства по улице Старцева, 155 Свердловского района г. Перми			
Изм.	Кол.уч.	Лист	№док.	Подпись	Дата	Магазин продовольственных товаров площадью не более 400 м2 с аптекой и кафе на втором этаже	Стадия	Лист	Листов
							П	12	13
Выполнил	Кошелев			<i>Косы</i>	10.06	Архитектурно-художественная подсветка	ИП Двинина Л.А.		

Взам. инв. №
Подпись и дата
Инв. № подл.

ЭТАЛОНЫ КОЛЕРОВ

Позиция ведомости отделки фасадов	Координаты цвета RAL 8017	C:	55	 Кирпичная кладка с расшивкой швов
		M:	73	
		Y:	66	
		K:	67	
		R:	73	
		G:	52	
		B:	49	
1, 3, 9				

Позиция ведомости отделки фасадов	Координаты цвета RAL 7021	C:	67	 Полимерная краска по металлу
		M:	56	
		Y:	51	
		K:	55	
		R:	70	
		G:	72	
		B:	74	
4, 8, 10, 11, 12				

Позиция ведомости отделки фасадов	Координаты цвета RAL 9003	C:	0	 Пластиковая плита с ПВХ покрытием
		M:	0	
		Y:	0	
		K:	0	
		R:	254	
		G:	254	
		B:	254	
7				

Позиция ведомости отделки фасадов	Координаты цвета RAL 8004	C:	28	 Кирпичная кладка с расшивкой швов
		M:	79	
		Y:	88	
		K:	55	
		R:	112	
		G:	57	
		B:	39	
2, 3				

Позиция ведомости отделки фасадов	Координаты цвета RAL 7013	C:	56	 Тонированное стекло заводское
		M:	60	
		Y:	53	
		K:	51	
		R:	87	
		G:	74	
		B:	74	
5, 8				

Позиция ведомости отделки фасадов	Координаты цвета RAL 7035	C:	0	 Грунтованный бетон
		M:	0	
		Y:	0	
		K:	35	
		R:	153	
		G:	153	
		B:	153	
10				

Позиция ведомости отделки фасадов	Координаты цвета RAL 6021	C:	50	 Окрашенная плита фибро-цементная
		M:	16	
		Y:	57	
		K:	11	
		R:	134	
		G:	166	
		B:	124	
7, 13				

Позиция ведомости отделки фасадов	Координаты цвета RAL 8017	C:	55	 Фасадная грунт-эмаль
		M:	73	
		Y:	66	
		K:	67	
		R:	73	
		G:	52	
		B:	49	
6				

Позиция ведомости отделки фасадов	Координаты цвета RAL 7040	C:	0	 Оцинкованная сталь
		M:	0	
		Y:	0	
		K:	70	
		R:	102	
		G:	102	
		B:	102	
14				

Взам. инв. №
Подпись и дата
Инв. № подл.

210/ СОГЛАСОВАНО  
1<sup>й</sup> заместитель начальника ДГА  
г. Перми - главный архитектор  
Д.Ю. Лапшин  
2019 г. *Лапшин Д.Ю.*

						№5-СтСв-2019-АР			
						Колерный паспорт объекта капитального строительства по улице Старцева, 155 Свердловского района г. Перми			
Изм.	Кол.уч	Лист	№ док.	Подпись	Дата	Магазин продовольственных товаров площадью не более 400 м2 с аптекой и кафе на втором этаже	Стадия	Лист	Листов
							П	13	13
Выполнил	Кошелев		<i>Кошелев</i>	10.06		Эталоны колеров	ИП Двина Л.А.		