



ДЕПАРТАМЕНТ ГРАДОСТРОИТЕЛЬСТВА И АРХИТЕКТУРЫ
АДМИНИСТРАЦИИ ГОРОДА ПЕРМИ

26.09.2019 № 059-22-01-26-6242

ООО «МЕРКУРИЙ»

КОЛЕРНЫЙ ПАСПОРТ

АДРЕС ОБЪЕКТА: г.Пермь, Кировский район,
улица Торговая, дом № 7

Шифр: 1/2019 - ОФ

ПЕРМЬ 2019 г.

Ведомость чертежей комплекта марки ОФ

ЛИСТ	НАИМЕНОВАНИЕ	ПРИМЕЧАНИЯ
1	Общие данные (начало)	
2	Общие данные (окончание)	
3	Существующее состояние фасадов (фотофиксация)	
4	Главный фасад в осях 1 - 2	
5	Дворовой фасад в осях 2 - 1	
6	Боковой фасад в осях А - Б	
7	Боковой фасад в осях Б - А	
8	Размещение объектов городской информации на главном фасаде 1 - 2	
9	Размещение объектов городской информации на боковом фасаде Б - А	
10	Эталоны колеров	

Ведомость отделки фасадов

Поз.	Элементы фасада	Эталон цвета	Обознач.	Вид отделки	Прим.
1.	Цоколь		RAL 7016	Металлокасеты	
2.	Переплеты окон и дверей		RAL 9003	Профиль ПВХ	
3.	Двери		RAL 9003	Металлический лист с покраской	
4.	Основное поле стен		RAL 7004	Металлокасеты	
5.	Крыльцо, Ступени крыльца		RAL 7004	Бетон	
6.	Перила, ограждения, металлические элементы		RAL 7004, RAL 7011	Металл с покраской	
7.	Козырёк		RAL 9003	Профлист с заводской покраской, стекло	

Предметом согласования данного колерного паспорта являются: принятые цветовые решения элементов фасада, применяемые материалы существующего объекта недвижимости, а также определение возможных видов и типов размещения объектов городской информации на нём. Вывески, не соответствующие стандартным требованиям (утверждены Постановлением администрации города Перми от 25.10.2016 №958), и не зафиксированные в колерном паспорте, подлежат демонтажу.

В соответствии с Градостроительным кодексом Российской Федерации и Постановлением администрации города Перми от 22.02.2017 №130 «Об утверждении Порядка и критериев согласования колерного паспорта, требований к содержанию колерного паспорта, формы колерного паспорта» согласованные департаментом градостроительства и архитектуры администрации города Перми проекты колерных паспортов либо проекты изменений в колерные паспорта не являются разрешительной документацией на строительство, реконструкцию объекта капитального строительства; не являются правовым основанием на устройство пристроек, навесов, козырьков.

Пояснительная записка

Объект - одноэтажное нежилое здание по адресу: Пермский край, г.Пермь, Кировский район, ул. Торговая, д.7.

Проектом предполагается демонтировать существующие диссонирующие рекламные конструкции и вывески, дополнительное оборудование.

Предлагается привести цветовое решение и оформление фасада к единому архитектурному внешнему виду, с определением возможных мест размещения объектов городского дизайна, наружной рекламы и визуальной информации, дополнительного оборудования на фасадах зданий. Определение цветовых решений и требования к фасадам зданий, в дальнейшем позволит улучшить внешний облик центральных улиц города Перми.

Предметом согласования данного колерного паспорта являются: принятые цветовые решения элементов фасада, применяемые материалы существующего объекта недвижимости, а также определение возможных видов и типов размещения объектов городской информации на нём. Вывески, не соответствующие стандартным требованиям (утверждены Постановлением администрации города Перми от 25.10.2016 №958), и не зафиксированные в колерном паспорте, подлежат демонтажу.

В соответствии с Градостроительным кодексом Российской Федерации и Постановлением администрации города Перми от 22.02.2017 №130 «Об утверждении Порядка и критериев согласования колерного паспорта, требований к содержанию колерного паспорта, формы колерного паспорта» согласованные департаментом градостроительства и архитектуры администрации города Перми проекты колерных паспортов либо проекты изменений в колерные паспорта не являются разрешительной документацией на строительство, реконструкцию объекта капитального строительства; не являются правовым основанием на устройство пристроек, навесов, козырьков.

Инструкция

О порядке производства работ, связанных с окраской фасадов и всех наружных частей зданий, сооружений, строений, расположенных на территории города Перми

- Окраска фасадов и всех наружных частей зданий, сооружений, строений, ограждений, заборов, павильонов, киосков, ларьков и прочих объектов, расположенных на территории города Перми, может производиться лишь на основании колерного паспорта фасадов на ремонт и окраску, согласованного с Департаментом градостроительства и архитектуры администрации г.Перми.
- До начала процесса окраски здания или какого-либо сооружения должны быть произведены работы по капитальному ремонту всех без исключения наружных частей, подлежащих окраске.
- До начала ремонта зданий, имеющих газосветовую рекламу, сообщить рекламораспространителю о предстоящих работах на фасаде здания с целью сохранения вывесок либо их демонтажа.
- Полуразрушенные и разрушенные архитектурные художественно-скульптурные детали здания, карнизы, колонны, пилястры, капители, фризы, тяги, лепные украшения, барельефы, мозаика, художественная роспись подлежат обязательному восстановлению в своем первоначальном виде. Категорически запрещается производить окраску здания без предварительного восстановления указанных деталей.
- Металлические поверхности отдельных частей здания, чугунные решетки, перила балконов и лестниц, кронштейны, дверные и оконные приборы, архитектурно-художественные детали перед окраской очищаются от грязи, ржавчины, старой краски и покрываются вновь лишь масляной краской.
- В соответствии с выданными образцами цвета (колерами) на окраску здания организация, производящая ремонт здания, составляет пробные образцы цвета, которое наносится на видное место стены. Проверку и согласование пробного образца цвета (колера), а также готовности поверхности стены и отдельных наружных частей здания к окраске производит уполномоченный представитель ДГА г.Перми. Без указанной проверки и согласования производить окраску фасада категорически воспрещается.
- Домоуправления, организации и учреждения, производящие окраску и связанные с ней ремонт здания, несут полную ответственность за точное выполнение настоящей инструкции и привлекаются к ответственности за его нарушение.
- Цветовая гамма рекламносителей должна гармонировать с основным колористическим решением фасадов здания.
- По всем вопросам связанным с производством работ, необходимо обращаться в ДГА г.Перми (ул. Сибирская, 15, каб.316, тел.212-76-98).

1/2019 - ОФ

Колерный паспорт объекта капитального строительства по ул. Торговая, 7 Кировского района г.Перми.

Изм.	Кол.уч	Лист	Подпись	Дата	Стадия	Лист	Листов
					П	1	10
					Здание торгового назначения ММ «Гранатник»		
					Общие данные (начало)		ООО «МЕРКУРИЙ»



Ведомость ссылочных и прилагаемых документов

Обозначения	Наименование	Примечание
Постановление адм-ции г. Перми от 25.10.2016 №958	Об утверждении стандартных требований к вывескам, их размещению и эксплуатации	
Постановление адм-ции г. Перми от 22.02.2017 №130	Об утверждении порядка и критериев согласования колерного паспорта, требований к содержанию колерного паспорта, формы колерного паспорта	

Ситуационный план с размещением объекта



Условные обозначения

1 - Здание торгового назначения ММ «Гранатник»

						1/2019 - ОФ			
						Колерный паспорт объекта капитального строительства по ул. Торговая, 7 Кировского района г.Перми.			
Изм.	Кол.уч.	Лист	Недок	Подпись	Дата	Стадия	Лист	Листов	
		ГИП	Пятунин С.В.		10.19	Здание торгового назначения ММ «Гранатник»	П	2	10
		Инженер	Клабукова		10.19		Общие данные (окончание)	ООО «МЕРКУРИЙ»	

Существующее состояние главного фасада



Существующее состояние бокового фасада



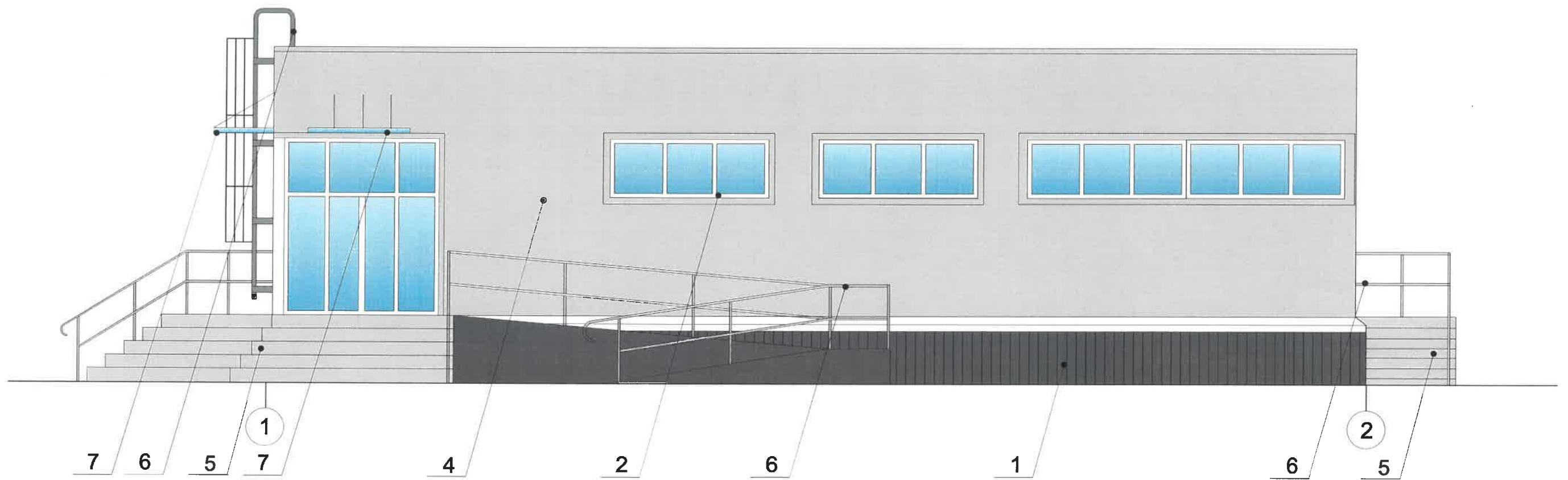
Существующее состояние дворового фасада



Существующее состояние бокового фасада



Изм.	Кол.уч	Лист	Недок	Подпись	Дата	1/2019 - ОФ			
						Колерный паспорт объекта капитального строительства по ул. Торговая, 7 Кировского района г.Перми.			
						Здание торгового назначения ММ «Гранатник»	Стадия	Лист	Листов
							П	3	10
						Существующее состояние фасадов (фотофиксация).	ООО «МЕРКУРИЙ»		

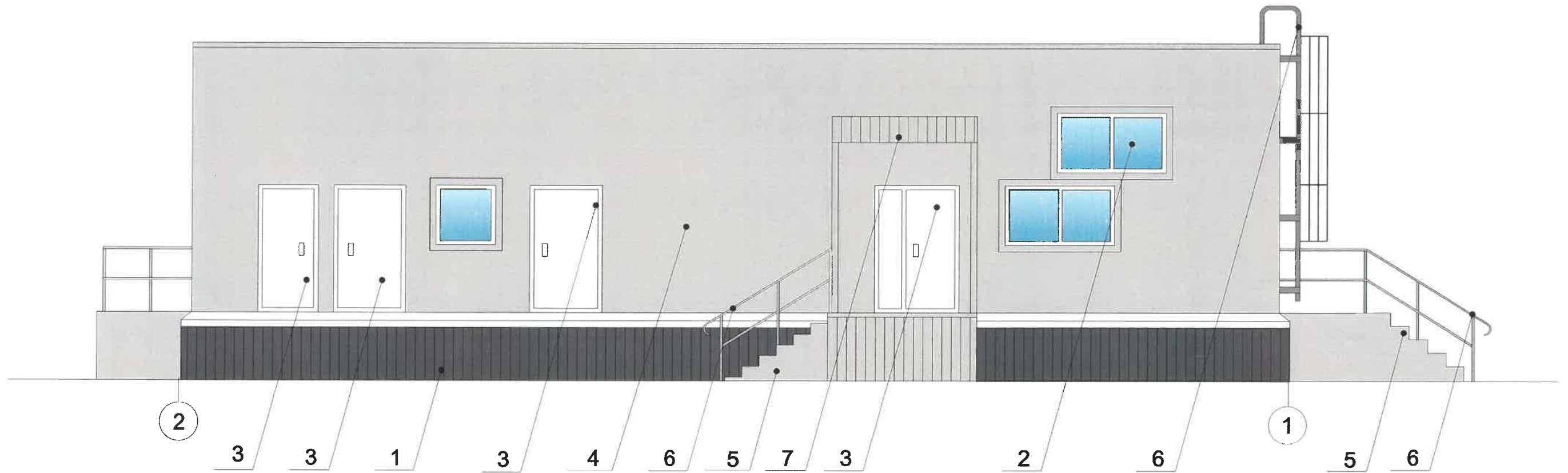


Условные обозначения

1 / Позиция элемента фасада в ведомости отделки на листе 1

СОГЛАСОВАНО
 14.10.19
 г. Пермь
 Д.Ю. Яковлев

						1/2019 - ОФ			
						Колерный паспорт объекта капитального строительства по ул. Торговая, 7 Кировского района г.Перми.			
Изм.	Кол.уч	Лист	№док	Подпись	Дата	Здание торгового назначения ММ «Гранатник»	Стадия	Лист	Листов
							П	4	10
						Главный фасад в осях 1 - 2	ООО «МЕРКУРИЙ»		

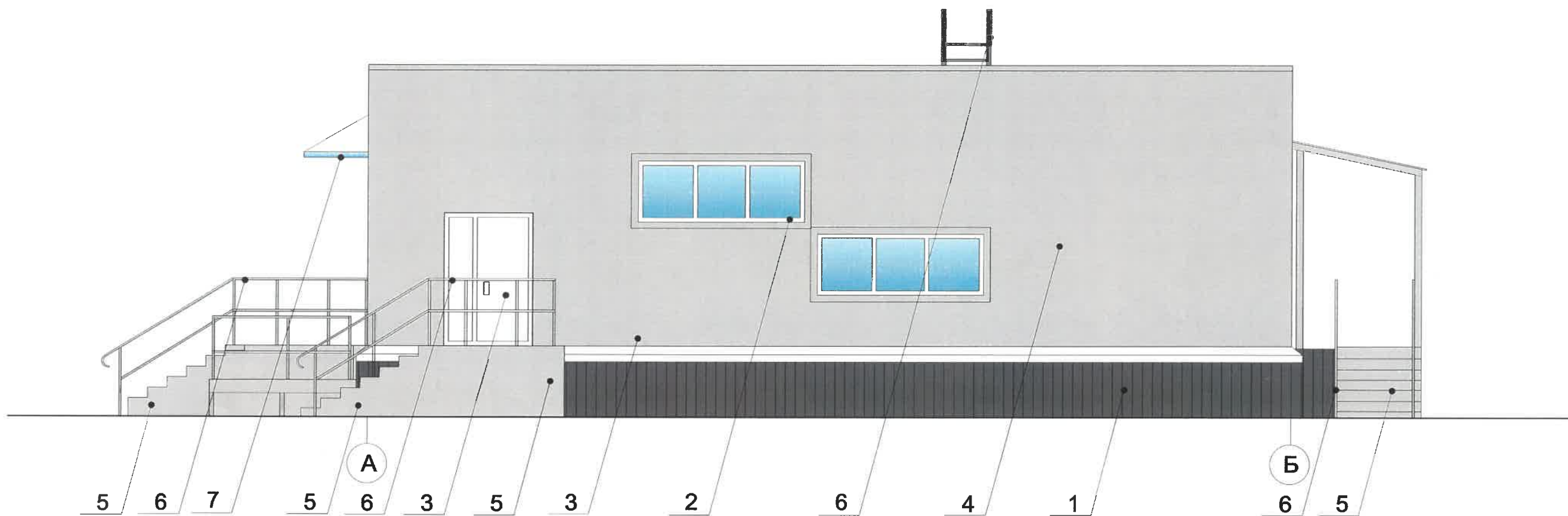


Условные обозначения

1 / Позиция элемента фасада в ведомости отделки на листе 1

СОГЛАСОВАНО
 11.10.19
 Г. Пирелли - главный архитектор
 Д.Ю. Лалин
 2019

						1/2019 - ОФ			
						Колерный паспорт объекта капитального строительства по ул. Торговая, 7 Кировского района г.Перми.			
Изм.	Кол.уч.	Лист	Недок	Подпись	Дата	Здание торгового назначения ММ «Гранатник»	Стадия	Лист	Листов
				<i>С.В. Пятунин</i>	10.19		П	5	10
				Инженер Клабукова	<i>К.И. Клабукова</i> 10.19	Дворовой фасад в осях 2 - 1	ООО «МЕРКУРИЙ»		

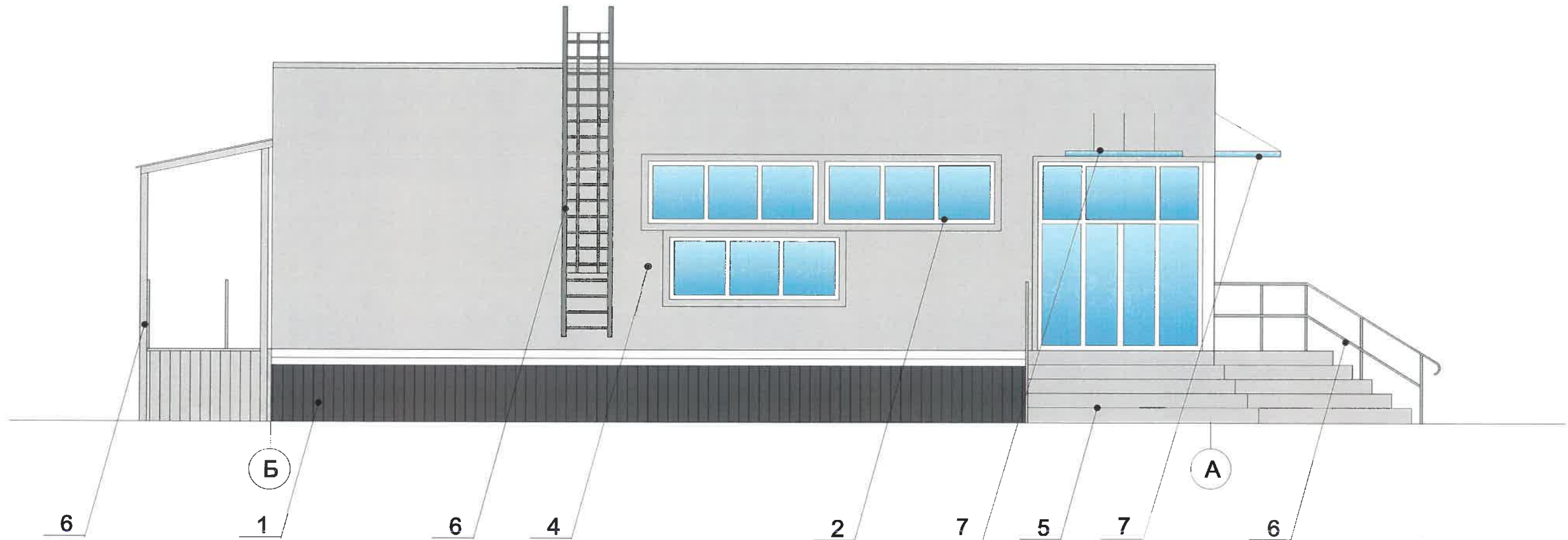


Условные обозначения

1 / Позиция элемента фасада в ведомости отделки на листе 1

СОГЛАСОВАНО
 1^й заместитель начальника ДГА
 г. Пермь - главный архитектор
 Д.Ю. Лазарин
 24 10 2019

						1/2019 - ОФ			
						Колерный паспорт объекта капитального строительства по ул. Торговая, 7 Кировского района г.Перми.			
Изм.	Кол.уч	Лист	Недок	Подпись	Дата	Здание торгового назначения ММ «Гранатник»	Стадия	Лист	Листов
							П	6	10
				Гип Пятунин С.В.	10.19	Боковой фасад в осях А - Б	ООО «МЕРКУРИЙ»		
				Инженер Клабукова	10.19				



Условные обозначения

1 / Позиция элемента фасада в ведомости отделки на листе 1

СОГЛАСОВАНО
 Руководитель проекта ДГА
 Д.И. Пашкина
 24.10.19

						1/2019 - ОФ			
						Колерный паспорт объекта капитального строительства по ул. Торговая, 7 Кировского района г.Перми.			
Изм.	Кол.уч.	Лист	№док	Подпись	Дата	Здание торгового назначения ММ «Гранатник»	Стадия	Лист	Листов
							П	7	10
						Боковой фасад в осях А - В	ООО «МЕРКУРИЙ»		



Управление архитектуры и городского дизайна
ДГА администрации г.Перми
СООТВЕТСТВУЕТ АРХИТЕКТУРНОМУ
ОБЛИКУ ГОРОДА ПЕРМИ
«24» 10/19
Кеширова В.И. Подпись

Ведомость размещения объектов городской информации

Допускается размещение настенных вывесок (далее - вывески) в границах помещения заинтересованного лица в виде:

- отдельно расположенных букв без использования "подложки" (в том числе световых, объемных, пластиковых, металлических) с использованием неона, выполненных по инновационным технологиям (в том числе с использованием краеосвещённых систем, вывесок с светодиодами).

Вывески должны быть привязаны к композиционным осям фасадов объектов капитального строительства и соответствовать архитектурному решению фасадов.

Размещение вывесок, табличек на фасадах объектов капитального строительства с несколькими входными группами (входами) должно осуществляться упорядоченно и комплексно, с учетом:

- сохранения общего архитектурно-художественного, композиционного решения фасадов;
- единой высоты, толщины вывесок, табличек;
- единой горизонтальной оси размещения на всём протяжении фасадов;
- соблюдения требований Федерального закона от 01.06.2005 №53-ФЗ "О государственном языке Российской Федерации".

На объекте капитального строительства, оборудованном одной входной группой (входом) предназначенной для более чем двух заинтересованных лиц, вывески заменяются общей табличкой (режимник).

Таблички (режимник) могут быть заменены надписями на стекле витрины, входной двери, выполненными в технике аппликации.

№	тип объекта городской информации, обы крепления	цвет (с указанием RAL)	наличие подсветки
1.	Вывеска "Режим работы" выполнен из оргстекла, пластика, металла, виниловой плёнки	Фирменные цвета	Без подсветки
2.	Объёмные буквы на металлических направляющих расположенных без подложки единой высоты по всему фасаду. Контражур, винил, оргстекло, металл, пластик	Фирменные цвета	Контурная подсветка, внутренняя подсветка, без подсветки
3.	Знак адресации. Выполнен из оргстекла, пластика, металла	Синий/белый	
4.	Панель-кронштейн. Выполнен из оргстекла, пластика, металла	Фирменные цвета	Контурная подсветка, внутренняя подсветка, без подсветки

Место допустимого размещения объектов городской информации (вывески, рекламные конструкции)

Ось размещения объектов городской информации, вывесок

						1/2019 - ОФ			
						Коперный паспорт объекта капитального строительства по ул. Торговая, 7 Кировского района г.Перми.			
Изм.	Кол.уч	Лист	Недок	Подпись	Дата	Здание торгового назначения ММ «Гранатник»	Стадия	Лист	Листов
					10.19		П	8	10
				Инженер Клабукова	10.19	Размещение объектов городской информации на главном фасаде 1 - 2	ООО «МЕРКУРИЙ»		



Управление архитектуры и городского дизайна
ДГА администрации г.Перми
СООТВЕТСТВУЕТ АРХИТЕКТУРНОМУ
ОБЛИКУ ГОРОДА ПЕРМИ
«28» 10/19
Кенесов В.П. Подпись

Ведомость размещения объектов городской информации

№	тип объекта городской информации, обы крепления	цвет (с указанием RAL)	наличие подсветки
1.	Вывеска "Режим работы" выполнен из оргстекла, пластика, металла, виниловой плёнки	Фирменные цвета	Без подсветки
2.	Объёмные буквы на металлических направляющих расположенных без подложки единой высоты по всему фасаду. Контражур, винил, оргстекло, металл, пластик	Фирменные цвета	Контурная подсветка, внутренняя подсветка, без подсветки
3.	Знак адресации. Выполнен из оргстекла, пластика, металла	Синий/белый	
4.	Панель-кронштейн. Выполнен из оргстекла, пластика, металла	Фирменные цвета	Контурная подсветка, внутренняя подсветка, без подсветки

Допускается размещение настенных вывесок (далее - вывески) в границах помещения заинтересованного лица в виде:

- отдельно расположенных букв без использования "подложки" (в том числе световых, объемных, пластиковых, металлических) с использованием неона, выполненных по инновационным технологиям (в том числе с использованием краеосвещённых систем, вывесок с светодиодами).

Вывески должны быть привязаны к композиционным осям фасадов объектов капитального строительства и соответствовать архитектурному решению фасадов.

Размещение вывесок, табличек на фасадах объектов капитального строительства с несколькими входными группами (входами) должно осуществляться упорядоченно и комплексно, с учетом:

- сохранения общего архитектурно-художественного, композиционного решения фасадов;
- единой высоты, толщины вывесок, табличек;
- единой горизонтальной оси размещения на всём протяжении фасадов;
- соблюдения требований Федерального закона от 01.06.2005 №53-ФЗ "О государственном языке Российской Федерации".

На объекте капитального строительства, оборудованном одной входной группой (входом) предназначенной для более чем двух заинтересованных лиц, вывески заменяются общей табличкой (режимник).

Таблички (режимник) могут быть заменены надписями на стекле витрины, входной двери, выполненными в технике аппликации.

Место допустимого размещения объектов городской информации (вывески, рекламные конструкции)

Ось размещения объектов городской информации, вывесок

1/2019 - ОФ

Колерный паспорт объекта капитального строительства
по ул. Торговая, 7
Кировского района г.Перми.

Изм.	Кол.уч	Лист	Недок	Подпись	Дата	Стадия	Лист	Листов	
						Здание торгового назначения ММ «Гранатник»	П	9	10
						Размещение объектов городской информации на боковом фасаде Б - А	ООО «МЕРКУРИЙ»		

Эталон коллеров

Поз.4,5,6	RAL 7004	C:	0	
		M:	0	
		Y:	0	
		K:	45	
		R:	158	
		G:	160	
		B:	161	

Поз.1	RAL 7016	C:	60	
		M:	30	
		Y:	30	
		K:	80	
		R:	55	
		G:	63	
		B:	67	

Поз.2,3,7	RAL 9003	C:	0	
		M:	0	
		Y:	0	
		K:	0	
		R:	244	
		G:	248	
		B:	244	

Поз.6	RAL 7011	C:	40	
		M:	10	
		Y:	20	
		K:	80	
		R:	85	
		G:	93	
		B:	97	

СОГЛАСОВАНО
 1й заместитель начальника ДГА
 г. Пермь Главный архитектор
 Д.Ю. Яковлев
 24 10 19

						1/2019 - ОФ			
						Колерный паспорт объекта капитального строительства по ул. Торговая, 7 Кировского района г.Перми.			
Изм.	Кол.уч	Лист	Недок	Подпись	Дата	Здание торгового назначения ММ «Гранатник»	Стадия	Лист	Листов
							П	10	10
				Гип Пятунин С.В.	10.19	Эталоны коллеров	ООО «МЕРКУРИЙ»		
				Инженер Клабукова	10.19				