



ДЕПАРТАМЕНТ ГРАДОСТРОИТЕЛЬСТВА И АРХИТЕКТУРЫ
АДМИНИСТРАЦИИ ГОРОДА ПЕРМИ

ЗАКАЗЧИК: ООО «Автомиг»

№ 059-22-01-26-760 от 12.02.2019

КОЛЕРНЫЙ ПАСПОРТ

АДРЕС ОБЪЕКТА: г. Пермь, ул. Транспортная, здание (строение) № 8

АДМИНИСТРАТИВНЫЙ РАЙОН: Дзержинский

шифр: Д-008- 2019-ОФ

ПЕРМЬ, 2019 г.

Ведомость чертежей комплекта марки ОФ

ЛИСТ	НАИМЕНОВАНИЕ	ПРИМЕЧАНИЯ
1	Общие данные, краткая пояснительная записка	
2	Ситуационный план. Инструкция о порядке производства работ	
3	Фотофиксация фасадов	
4	Главный фасад	
5	Боковые фасады	
6	Боковые фасады	
7	Дворовой фасад	
8	Размещение объектов городской информации	
9	Эталоны колеров	

Ведомость отделки фасадов

ПОЗ.	ЭЛЕМЕНТ ФАСАДА	ЭТАЛОН ЦВЕТА	ОБОЗНАЧ.	ВИД ОТДЕЛКИ	ПРИМ.
1	Основное поле стен главного и бокового фасада			Фасадная плитка	
2	Основное поле стен бокового и дворового фасада			Сэндвич-панель	
3	Переплеты окон, витрин	белый		Металлопластик (стеклопакеты)	
4	Дверные блоки, тип 1	белый		Металлопластик (стеклопакеты)	
5	Дверные блоки, тип 2	RAL 7040		Металл с покраской атмосферостойкой краской	
6	Кровля объекта, козырьки			Металл с покраской атмосферостойкой краской	
7	Металлические элементы (ограждения, стойки, водосточные трубы, вентиляционные решетки)			Хромированная сталь	
8	Входная группа (стойки козырька, перила пандуса)	RAL 2004		Металл с покраской атмосферостойкой краской	
9	Покрытие ступеней, входных площадок, пандусов			Плитка с шероховатой поверхностью	
10	Стойки козырька с парковочным демпфером		RAL CLASSIC 7040	Металл с покраской атмосферостойкой краской; оклеенный вспененным полиэтиленом	
11	Цоколь			Бетон	
12	Фриз козырька входной группы	RAL 2004		Фасадные панели	

Краткая пояснительная записка

Объект капитального строительства: 1-этажное здание торгового назначения.
 Год постройки и ввода в эксплуатацию: 2018 год
 Ранее разработанные колерные паспорта: нет.

Настоящим проектом:

- сохраняются ранее установленные типы отделки и цветовое решение фасадов;
- предусматривается размещение вывески «Монетка» и места для пленочной аппликации на витринах;
- уточняются виды и места размещения объектов городской информации по всему фасаду.

Настоящий проект разработан в соответствии с требованиями Постановления администрации г.Перми от 22.02.2017 № 130 «Об утверждении порядка и критериев согласования колерного паспорта, требования к содержанию колерного паспорта».

В соответствии с Градостроительным кодексом Российской Федерации и Постановлением администрации города Перми от 22.02.2017 № 130 «Об утверждении Порядка и критериев согласования колерного паспорта, требований к содержанию колерного паспорта, формы колерного паспорта» согласованные департаментом градостроительства и архитектуры администрации города Перми проекты колерных паспортов либо проекты изменений в колерные паспорта не являются разрешительной документацией на строительство, реконструкцию объекта капитального строительства; не являются правовым основанием на устройство пристроек, навесов, козырьков.



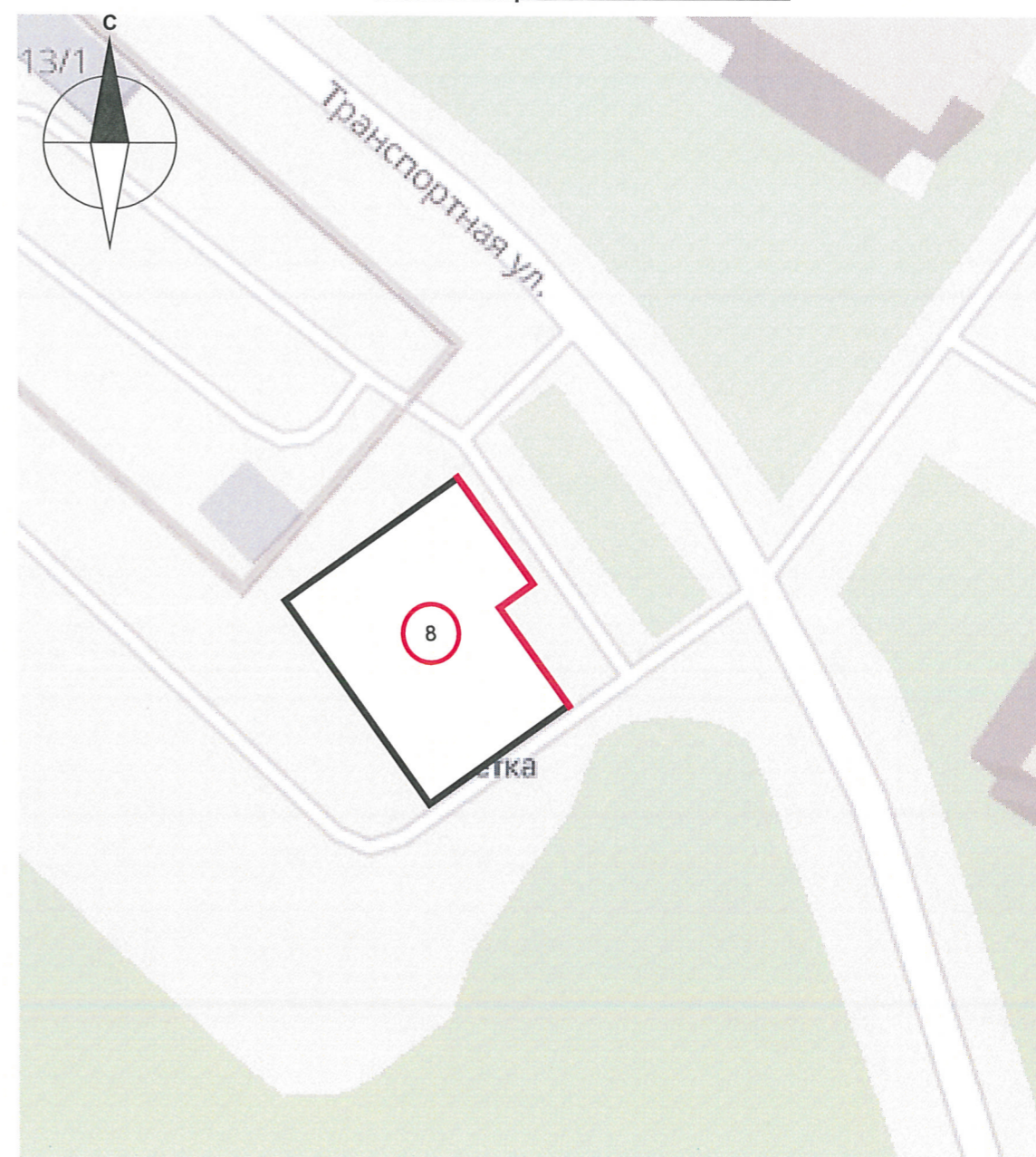
Ведомость ссылочных и прилагаемых документов

ОБОЗНАЧЕНИЕ	НАИМЕНОВАНИЕ	ПРИМЕЧАНИЕ
	<u>Ссылочные документы</u>	
Постановление администрации г. Перми от 22.02.2017 № 130	«Порядок и критерии согласования колерного паспорта, требования к содержанию колерного паспорта»	
Постановление администрации г. Перми от 25.10.2016 № 958	«Об утверждении стандартных требований к вывескам, их размещению и эксплуатации»	
	Д-008-2019-ОФ	
	Колерный паспорт здания по ул.Транспортная, 8 в Дзержинском районе города Перми	
Изм.	Кол.уч.	Лист
Разраб.	Гончарова	02.19
	1-этажное здание торгового назначения	Стадия П Лист 1 Листов 9
	Общие данные, краткая пояснительная записка	

ИНСТРУКЦИЯ
о порядке производства работ, связанных
с окраской фасадов и всех наружных частей зданий,
сооружений, строений, расположенных на территории города Перми

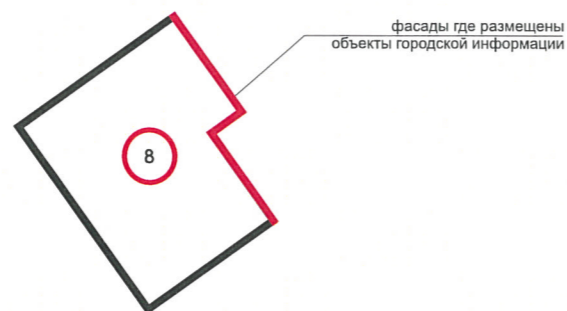
1. Окраска (отделка) фасадов и всех наружных частей зданий, сооружений, строений, ограждений, заборов, павильонов, киосков, ларьков и прочих объектов, расположенных на территории города Перми, может производиться лишь на основании колерного паспорта фасадов на ремонт и окраску, согласованного ДГА г.Перми.
2. До начала процесса окраски (отделки) здания или какого-либо сооружения должны быть произведены работы по капитальному ремонту всех без исключения наружных частей его, подлежащих окраске.
3. До начала ремонта зданий, имеющих газосветовую рекламу, сообщить рекламораспространителю о предстоящих работах на фасаде здания с целью сохранения вывесок либо их демонтажу.
4. Полуразрушенные и разрушенные архитектурные художественно-скульптурные детали здания, карнизы, колонны, пилястры, капители, фризы, тяги, лепные украшения, барельефы, мозаика, художественная роспись подлежат обязательному восстановлению в своем первоначальном виде. Категорически запрещается производить окраску здания без предварительного восстановления указанных деталей.
5. Металлические поверхности отдельных частей здания, чугунные решетки, перила балконов и лестниц, кронштейны, дверные и оконные приборы, архитектурно-художественные детали перед окраской очищаются от грязи, ржавчины, старой краски и покрываются вновь лишь масляной краской.
6. В соответствии с выданными образцами цвета (колерами) на окраску (отделку) здания организация, производящая ремонт здания, составляет пробные образцы цвета, которые наносятся на видное место стены.
7. Проверку и согласование пробного образца цвета (колера), а также готовности поверхности стены и отдельных наружных частей здания к окраске производит уполномоченный представитель ДГА г.Перми. Без указанной проверки и согласования производить окраску (отделку) фасада категорически воспрещается.
8. Домоуправления, организации и учреждения, производящие окраску (отделку) и связанный с нею ремонт здания, несут полную ответственность за точное выполнение настоящей инструкции и привлекаются к ответственности за нарушение ее.
9. Цветовая гамма рекламносителей должна гармонировать с основным колористическим решением фасадов здания.
10. По всем вопросам, связанным с производством работ, необходимо обращаться в ДГА г.Перми (ул.Сибирская, 15, каб.316, тел.212-76-98).

СИТУАЦИОННЫЙ ПЛАН



© 2ГИС. Городской информационный сервис. www.2gis.ru

Условные обозначения:



Изн.№ подп.	Подпись и дата	Ваим.инв.№

						Д-008-2019-ОФ			
						Колерный паспорт здания по ул.Транспортная, 8 в Дзержинском районе города Перми			
Изм.	Кол.уч.	Лист	№док	Подпись	Дата	1-этажное здание торгового назначения	Стадия	Лист	Листов
Разраб.		Гончарова		<i>Гончарова</i>	02.19		П	2	9
						Ситуационный план. Инструкция о порядке производства работ			

Фасады (существующее положение)



Главный фасад



Боковой фасад

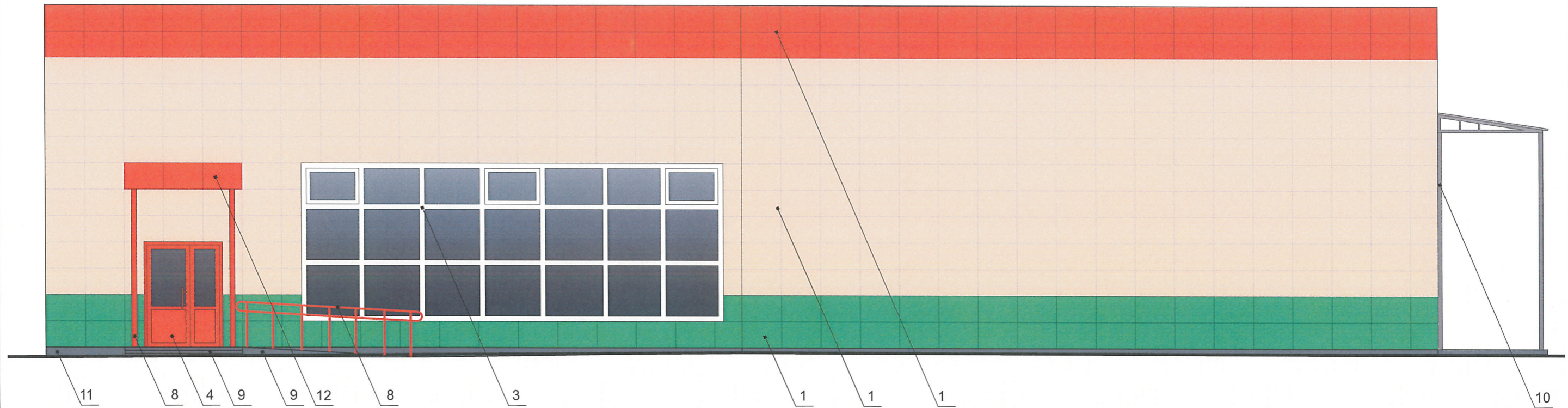


Дворовой фасад



Боковой фасад

						Д-008-2019-ОФ			
						Колерный паспорт здания по ул.Транспортная, 8 в Дзержинском районе города Перми			
Изм.	Кол.уч.	Лист	Недок	Подпись	Дата	1-этажное здание торгового назначения	Стадия	Лист	Листов
Разраб.		Гончарова		<i>Гончарова</i>	02.19		П	3	9
						Фотофиксация фасадов			



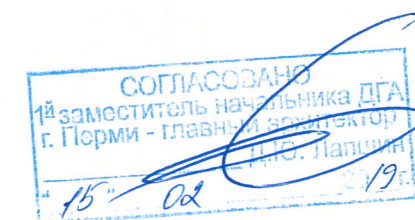
Примечание:

1. В случае, если наружные лестницы при дополнительно устроенных входах в общественные помещения здания выходят за границы предоставленного земельного участка и красные линии квартала, то устройство дополнительных или переустройство существующих входных групп требует получения разрешения в установленном порядке;

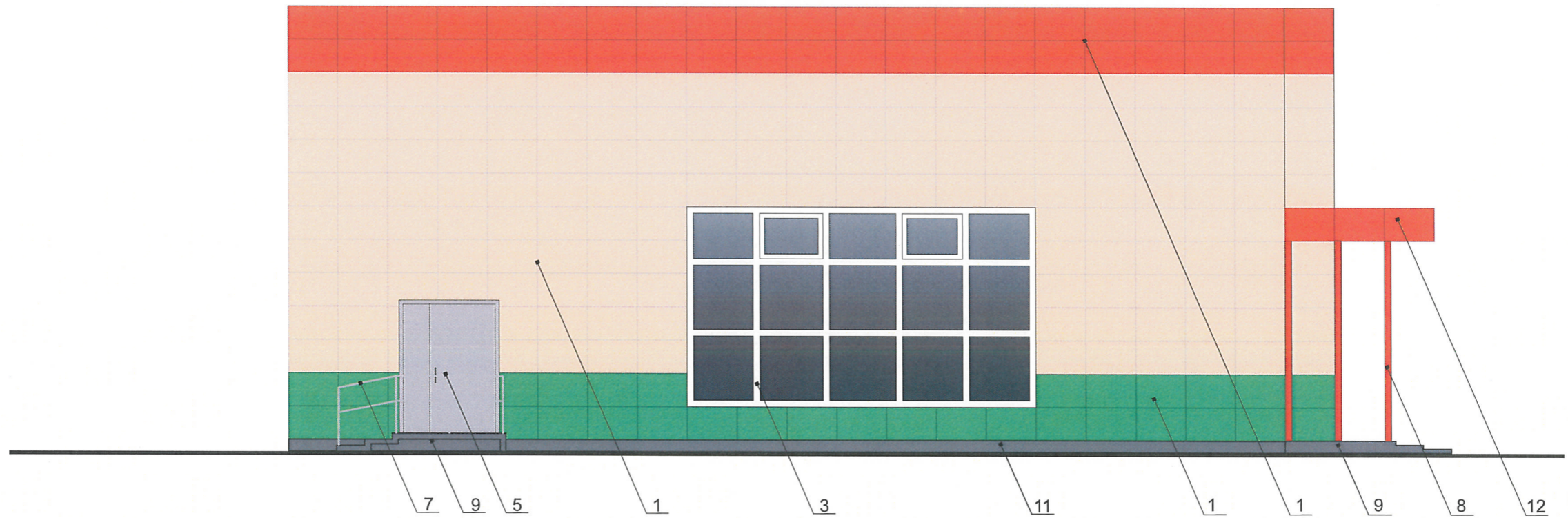
2. В случае устройства или переустройства (перепланировки, ремонта, реконструкции) помещений общественного назначения, их входных групп в обязательном порядке должны быть предусмотрены мероприятия по обеспечению доступности данных помещений для маломобильных групп населения, включая инвалидов, использующих кресла-коляски и собак-проводников (далее-МГН) в соответствии с требованиями СП 59.13330.2016 Свод правил. Доступность зданий и сооружений для маломобильных групп населения. Данный свод правил касается функционально-планировочных элементов зданий и сооружений, их участков или отдельных помещений, доступных для МГН (входные узлы, коммуникации, пути эвакуации, помещения и зоны обслуживания, а также их информационное и инженерное обустройство). В частности, лестницы при входах в общественные помещения должны дублироваться пандусами с уклоном не более 1:20 (5%) или иными средствами подъема (подъемные платформы, лифты и т.д.). Согласно вышеуказанному Своду правил наружные лестницы и пандусы должны иметь поручни с учетом технических требований к опорным стационарным устройствам по ГОСТ Р 51261; размеры входной площадки при открывании дверей наружу должны быть не менее 1,4 x 2,0 или 1,5 x 1,85; размеры входной площадки с пандусом не менее 2,2 x 2,2 м.

Условные обозначения:

1 - выноска и номер позиции согласно Ведомости отделки фасадов на листе 1



						Д-008-2019-ОФ			
						Колерный паспорт здания по ул.Транспортная, 8 в Дзержинском районе города Перми			
Изм.	Кол.уч.	Лист	№док	Подпись	Дата	1-этажное здание торгового назначения	Стадия	Лист	Листов
Разраб.		Гончарова		<i>Гончарова</i>	02.19		П	4	9
						Главный фасад			

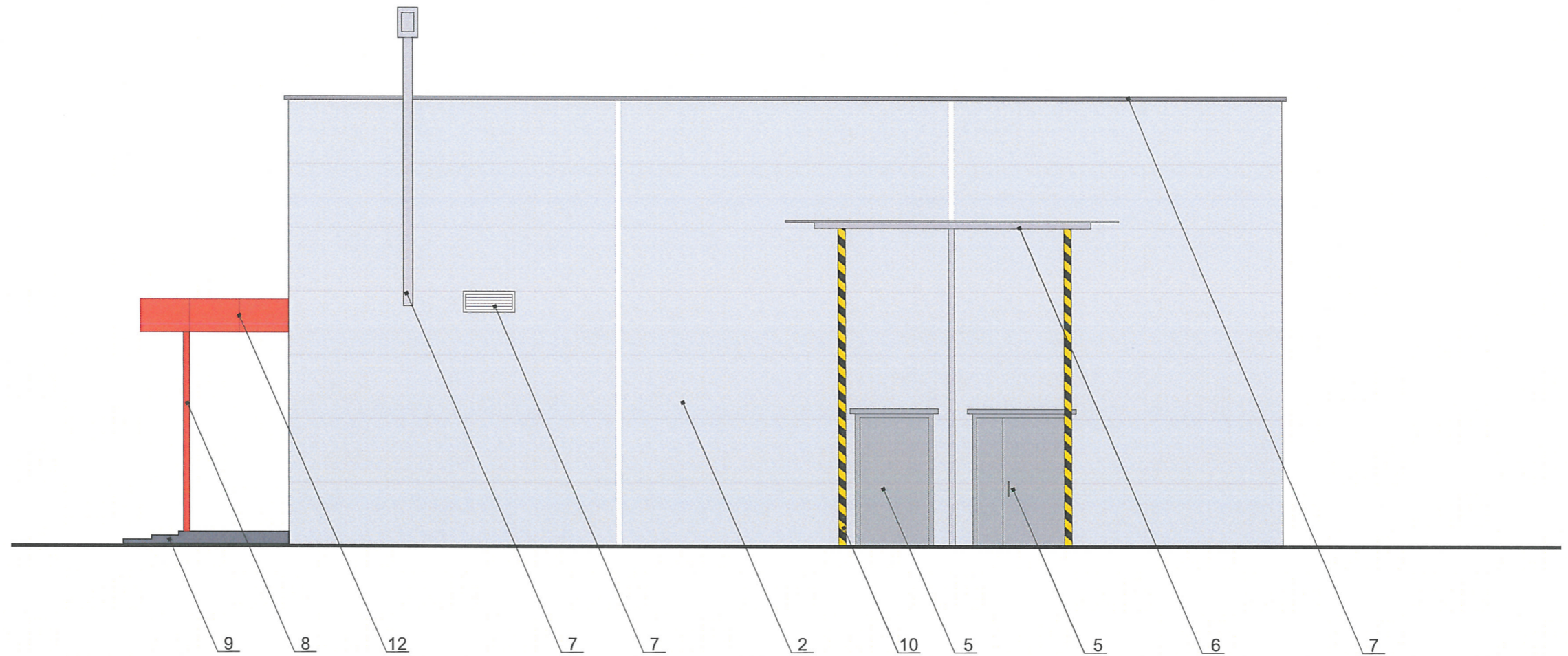


Примечание:

1. Условия устройства дополнительных входных групп см. лист 4;
2. Условия размещения дополнительного оборудования на фасадах см. лист 7

СОГЛАСОВАНО
 1^й заместитель начальника ДГА
 г. Перми - архитектор
 Д.Ю. Паликин
 15.02.19

						Д-008-2019-ОФ			
						Колерный паспорт здания по ул.Транспортная, 8 в Дзержинском районе города Перми			
Изм.	Кол.уч.	Лист	№док	Подпись	Дата	1-этажное здание торгового назначения	Стадия	Лист	Листов
Разраб.		Гончарова		<i>Гончарова</i>	02.19		П	5	9
						Боковой фасад			

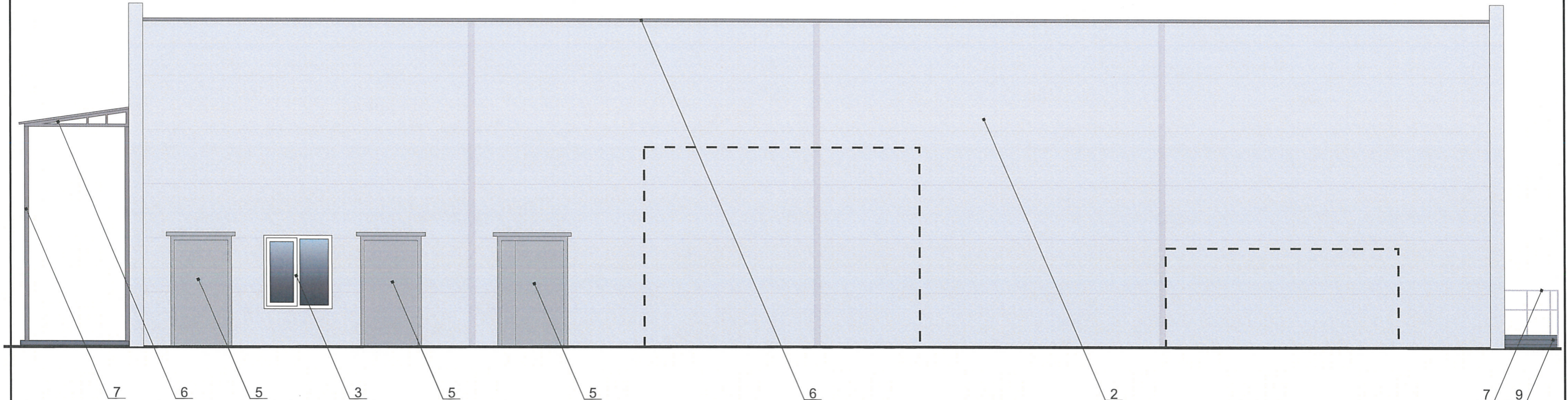


СОГЛАСОВАНО
 1^й заместитель начальника ДГА
 г. Перми - главный архитектор
 И.Ю. ПЕЛШИНА
 "15" 02 19

Условные обозначения:

1 - выноска и номер позиции согласно Ведомости отделки фасадов на листе 1

						Д-008-2019-ОФ			
						Колерный паспорт здания по ул.Транспортная, 8 в Дзержинском районе города Перми			
Изм.	Кол.уч.	Лист	№док	Подпись	Дата	1-этажное здание торгового назначения	Стадия	Лист	Листов
Разраб.		Гончарова		<i>Гончарова</i>	02.19		П	6	10
						Боковой фасад			



Примечание:

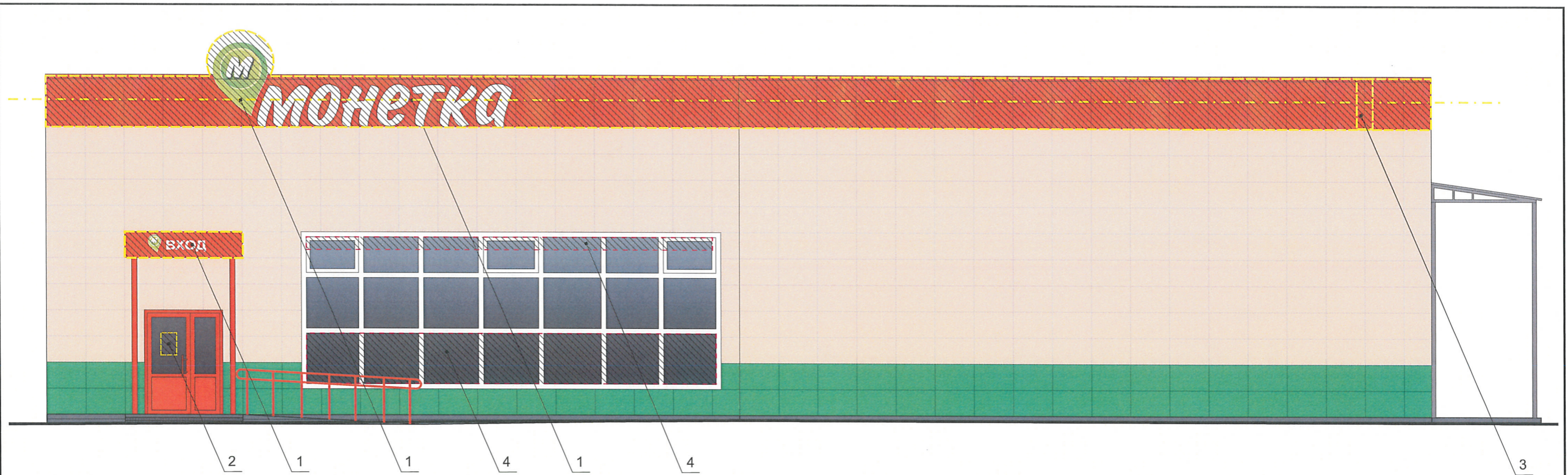
- К дополнительному оборудованию относятся: наружные блоки систем вентиляции и кондиционирования, вентиляционные и водосточные трубы; антенны; видеокамеры наружного наблюдения; почтовые ящики; кабельные линии, пристенные электрощиты; флагштоки и так далее;
- Размещение дополнительного оборудования, дополнительных элементов и устройств на фасадах объектов капитального строительства допускается при соблюдении следующих условий:
 - соответствие размещения дополнительного оборудования архитектурному решению фасадов, предусмотренному проектной документацией, в соответствии с которой осуществлено строительство (реконструкция) Объекта, с привязкой к единой (вертикальной, горизонтальной) системе осей фасадов;
 - единая горизонтальная ось - условная прямая линия. Определяется как половина расстояния между верхним и нижним архитектурным элементом (окна, наличники, карниз, фриз и другие), выделяющимся (западающим, выступающим) из плоскости стены;
 - единая вертикальная ось - условная прямая линия. Определяется как половина расстояния между границами одного архитектурного элемента (окна, двери, колонны) либо между двумя архитектурными элементами (окна, двери, колонны);
 - комплексное решение размещения оборудования - единое архитектурное и цветовое решение (в том числе размер, форма, материал);
 - размещение дополнительного оборудования на архитектурных деталях, элементах декора, поверхностях с ценной архитектурной отделкой, а также крепление, ведущее к повреждению архитектурных поверхностей, не допускаются;
- Размещение флагдержателей на фасадах должно соответствовать требованиям п.1.9.7 Постановления администрации г.Перми от 22.02.2017 № 130;

Условные обозначения:




- выноска и номер позиции согласно Ведомости отделки фасадов на листе 1
- условная координационная ось
- место допустимого размещения дополнительного оборудования

СОГЛАСОВАНО
 1^й заместитель начальника ДГА
 г. Перми - главный архитектор
 Д.Ю. Пасинин
 15.02.19

						Д-008-2019-ОФ			
						Колерный паспорт здания по ул.Транспортная, 8 в Дзержинском районе города Перми			
Изм.	Кол.уч.	Лист	№док	Подпись	Дата	1-этажное здание торгового назначения	Стадия	Лист	Листов
Разраб.		Гончарова			02.19		П	7	10
						Дворовой фасад			



Условные обозначения:

-  - единая горизонтальная ось размещения объектов
-  - место допустимого размещения объектов
-  - выноска и номер позиции согласно Ведомости размещения объектов городской информации

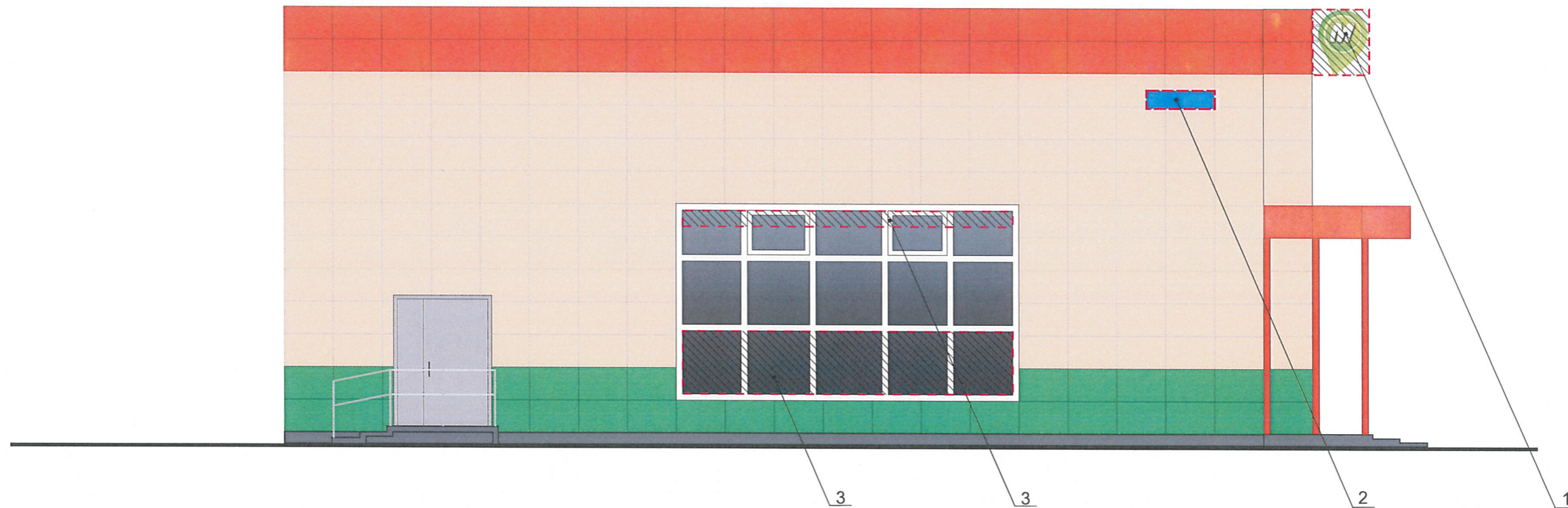
Примечание:

1. Узлы крепления конструкций к фасаду разрабатываются отдельным рабочим проектом.
2. Единая горизонтальная ось - это условная прямая линия, относительно которой располагаются информационные конструкции. Месторасположение оси на фасаде определяется как половина расстояния между верхним и нижним архитектурным элементом (окна, наличники, карниз, фриз и др.), выделяющимся (западающим, выступающим) из плоскости стены;
3. Размещение вывесок и рекламных конструкций должно осуществляться в границах места допустимого размещения объектов, установленных данным колерным паспортом;
4. Размещение вывесок по отношению к друг к другу, их конфигурация и наполненность информацией должны соответствовать Стандартным требованиям к вывескам, их размещению и эксплуатации, установленным и утвержденным Постановлением администрации города Перми от 25.10.2016 № 958;
5. В случае, если планируемые к размещению вывески не соответствуют стандартам, установленным Постановлением администрации города Перми от 25.10.2016 № 958, потребуется внесение изменений в настоящий колерный паспорт;
6. Размещение рекламных конструкций производится на основании отдельного разрешения в соответствии с требованиями Решения Пермской городской Думы от 27.01.2009 № 11 «Об утверждении Положения о порядке установки и эксплуатации рекламных конструкций на территории города Перми»;
7. Габариты одиночных табличек (400x600 или 500x700мм), их уровень установки должен быть одинаковым у каждой входной группы;
8. Вид вывесок в ночное время (проект подсветки) разрабатывается отдельно.

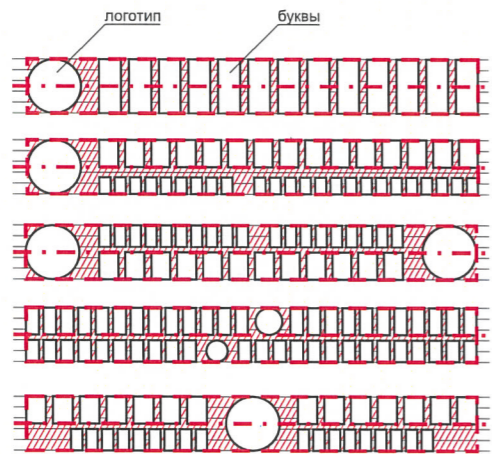
Управление архитектуры и городского дизайна
ДГА администрации г.Перми
СООТВЕТСТВУЕТ АРХИТЕКТУРНОМУ
ОБЛИКУ ГОРОДА ПЕРМИ
«15» 02-2019
Бресанов СВ Подпись *Бресанов СВ*

Ведомость размещения объектов городской информации

Поз.	Название, тип рекламы	Эталон цвета	Наличие, тип подсветки
1	Объёмные буквы и/или логотипы на фризе (см.примечание 3). Высота букв - не более двух третей высоты фриза. Оргстекло, металл, пластик	Фирменные цвета	Внутренняя или контурная подсветка
2	Табличка-режимник одиночная. Оргстекло, металл, пластик	Фирменные цвета	
3	Панель-кронштейн. Оргстекло, металл, пластик	Фирменные цвета	Внутренняя или контурная подсветка
4	Информация - пленочная аппликация в виде текста или контурного изображения на стекле. Площадь выклейки - не более 30% от площади остекления. Самоклеящиеся пленки по стеклу	Фирменные цвета	Согласно проектному решению автора объекта
Д-008-2019-ОФ			
Колерный паспорт здания по ул.Транспортная, 8 в Дзержинском районе города Перми			
Изм.	Кол.уч	Лист	№ док
Разраб.		Гончарова	Подпись <i>Гончарова</i> 02.19
1-этажное здание торгового назначения			Стадия
			Лист
			Листов
Размещение объектов городской информации (главный фасад)			П 8 10



Схемы компоновки объемных букв и/или логотипов, знаков относительно оси и места допустимого размещения объектов городской информации (поз.1; 3)



Условные обозначения

- - - - - единая горизонтальная ось размещения объектов
- место допустимого размещения объектов
- выноска и номер позиции согласно

Ведомости размещения объектов городской информации
 Управление архитектуры и городского дизайна
 ДГА администрации г.Перми
**СООТВЕТСТВУЕТ АРХИТЕКТУРНОМУ
 ОБЛИКУ ГОРОДА ПЕРМИ**
 «15» 02 2019
 Бресано С.В. Подпись *Бресано С.В.*

Ведомость размещения объектов городской информации

Поз.	Название, тип рекламы	Эталон цвета	Наличие, тип подсветки
1	Панель-кронштейн. Оргстекло, металл, пластик	Фирменные цвета	Внутренняя или контурная подсветка
2	Знак адресации. Оргстекло, металл, пластик	Синий, белый	
3	Информация - пленочная аппликация в виде текста или контурного изображения на стекле. Площадь выклейки - не более 30% от площади остекления. Самоклеящиеся пленки по стеклу	Фирменные цвета	Внутренняя или контурная подсветка
Д-008-2019-ОФ			
Колерный паспорт здания по ул.Транспортная, 8 в Дзержинском районе города Перми			
Изм.	Кол.уч.	Лист	№ док
Разраб.	Гончарова	<i>Гончарова</i>	02.19
1-этажное здание торгового назначения			Стадия П
Размещение объектов городской информации (торцевые фасады)			Лист 9
			Листов 10

ПРИМЕЧАНИЕ:

1. Узлы крепления конструкций к фасаду разрабатываются отдельным рабочим проектом.
2. Единая горизонтальная ось - это условная прямая линия, относительно которой располагаются информационные конструкции. Месторасположение оси на фасаде определяется как половина расстояния между верхним и нижним архитектурным элементом (окна, наличники, карниз, фриз и др.), выделяющимся (западающим, выступающим) из плоскости стены;
3. Размещение вывесок и рекламных конструкций должно осуществляться в границах места допустимого размещения объектов, установленных данным колерным паспортом;
4. Размещение вывесок по отношению к друг к другу, их конфигурация и наполненность информацией должны соответствовать Стандартным требованиям к вывескам, их размещению и эксплуатации, установленным и утвержденным Постановлением администрации города Перми от 25.10.2016 № 958;
5. В случае, если планируемые к размещению вывески не соответствуют стандартам, установленным Постановлением, администрации города Перми от 25.10.2016 № 958, потребуется внесение изменений в настоящий колерный паспорт;
6. Размещение рекламных конструкций производится на основании отдельного разрешения в соответствии с требованиями Решения Пермской городской Думы от 27.01.2009 № 11 «Об утверждении Положения о порядке установки и эксплуатации рекламных конструкций на территории города Перми»;
7. Габариты одиночных табличек (400x600 или 500x700мм), их уровень установки должен быть одинаковым у каждой входной группы;
8. Вид вывесок в ночное время (проект подсветки) разрабатывается отдельно.

Позиция согласно ведомости отделки фасадов	Координаты цвета в PAL	C:	0	RAL 2004
		M:	70	
		Y:	100	
		K:	0	
		R:	231	
		G:	91	
		B:	18	
1; 8; 12				

Позиция согласно ведомости отделки фасадов	Координаты цвета в PAL	C:	0	RAL 1015
		M:	5	
		Y:	30	
		K:	10	
		R:	234	
		G:	222	
		B:	119	
1				

Позиция согласно ведомости отделки фасадов	Координаты цвета в PAL	C:	20	RAL 7040
		M:	5	
		Y:	10	
		K:	40	
		R:	157	
		G:	163	
		B:	166	
5				

Позиция согласно ведомости отделки фасадов	Координаты цвета в PAL	C:	60	RAL 6018
		M:	0	
		Y:	60	
		K:	20	
		R:	97	
		G:	163	
		B:	117	
1				

Позиция согласно ведомости отделки фасадов	Координаты цвета в PAL	C:	52	[Image of grey textured surface]
		M:	45	
		Y:	50	
		K:	36	
		R:	108	
		G:	105	
		B:	98	
6				

Позиция согласно ведомости отделки фасадов	Плитка с шероховатой поверхностью			[Image of dark grey textured surface]
		9		

СОГЛАСОВАНО
 14 заместитель начальника ДГА
 г. Перми - главный архитектор
 Д.Ю. Паршин
 15.02.19

						Д-008-2019-ОФ			
						Колерный паспорт здания по ул.Транспортная, 8 в Дзержинском районе города Перми			
Изм.	Кол.уч.	Лист	№ док	Подпись	Дата	1-этажное здание торгового назначения	Стадия	Лист	Листов
Разраб.		Гончарова		<i>Гончарова</i>	02.19		П	10	10
						Эталоны колеров			