



ДЕПАРТАМЕНТ ГРАДОСТРОИТЕЛЬСТВА И АРХИТЕКТУРЫ
АДМИНИСТРАЦИИ ГОРОДА ПЕРМИ

ООО «ПК «Северная корона»

21.02.2019 №59-22-01-26-991
КОЛЕРНЫЙ ПАСПОРТ

АДРЕС ОБЪЕКТА: г.Пермь, административный район Мотовилихинский,
улица Тургенева, здание (строение) № 16

104-02-2019

ПЕРМЬ 2019 г.

Инструкция

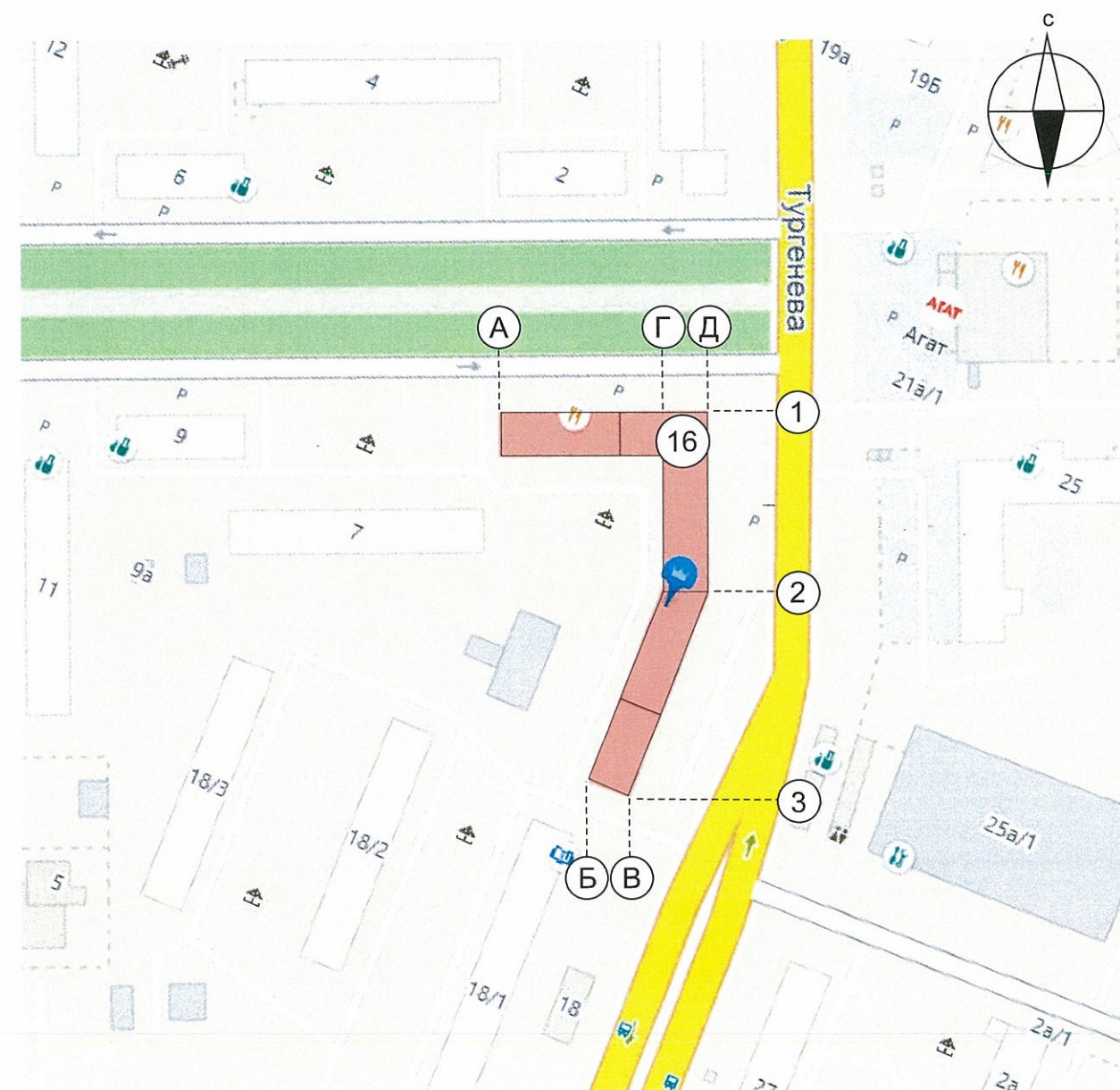
О порядке производства работ, связанных
с окраской фасадов и всех наружных частей зданий,
сооружений, строений, расположенных на территории города Перми

1. Окраска (отделка) фасадов и всех наружных частей зданий, сооружений, строений, ограждений, заборов, павильонов, киосков, ларьков и прочих объектов, расположенных на территории города Перми, может производиться лишь на основании колерного паспорта фасадов на ремонт и окраску, согласованного ДГА г. Перми
2. До начала процесса окраски (отделки) здания или какого-либо сооружения должны быть произведены работы по капитальному ремонту всех без исключения наружных частей его, подлежащих окраске.
3. До начала ремонта зданий, имеющих газосветовую рекламу, сообщить рекламораспространителю о предстоящих работах на фасаде здания с целью сохранения вывесок либо их демонтажу.
4. Полуразрушенные и разрушенные архитектурные художественно-скульптурные детали здания, карнизы, колонны, пилястры, капители, фризы, тяги, лепные украшения, барельефы, мозаика, художественная роспись подлежат обязательному восстановлению в своем первоначальном виде. Категорически запрещается производить окраску здания без предварительного восстановления указанных деталей.
5. Металлические поверхности отдельных частей здания, чугунные решетки, перила балконов и лестниц, кронштейны, дверные и оконные приборы, архитектурно-художественные детали перед окраской очищаются от грязи, ржавчины, старой краски и покрываются вновь лишь масляной краской.
6. В соответствии с выданными образцами цвета (колерами) на окраску (отделку) здания, организация, производящая ремонт здания, составляет пробные образцы цвета, которые наносятся на видное место стены.
7. Проверку и согласование пробного образца цвета (колера), а также готовности поверхности стены и отдельных наружных частей здания к окраске производит уполномоченным представителем ДГА г. Перми. Без указанной проверки и согласования производить окраску (отделку) фасада категорически воспрещается.
8. Домоуправления, организации и учреждения, производящие окраску (отделку) и связанный с нею ремонт здания, несут полную ответственность за точное выполнение настоящей инструкции и привлекаются к административной ответственности за нарушение её.
9. Цветовая гамма рекламоносителей должна гармонировать с основным колористическим решением фасадов здания.
- 10 По всем вопросам, связанным с производством работ, необходимо обращаться в ДГА г. Перми (ул. Сибирская, 15, каб. 316, тел. 212-76-98)

Условное обозначения:



СИТУАЦИОННЫЙ ПЛАН-СХЕМА



ПРИМЕЧАНИЕ:

1. Координационные оси расставлены условно

104-02-2019					
Колерный паспорт здания по ул. Тургенева, 16 Мотовилихинский р-на, г. Перми					
Изм.	Кол.уч	Лист	№ док	Подпись	Дата
Разраб.		Бузмаков А.О.		<i>Бузмаков</i>	
				Многоквартирный дом со встроенными помещениями	Стадия П
				Ситуационный план-схема. Инструкция о порядке производства работ	Лист 2
				ООО «ПК«Северная корона»	Листов 11

Фотофиксация существующего фасада по осям В-Д-4-3-1



Фотофиксация существующего фасада по осям 1-Д-А



						104-02-2019			
						Коперный паспорт здания по ул. Тургенева, 16 Мотовилихинский р-на, г. Перми			
Изм.	Кол.уч	Лист	№док	Подпись	Дата	Многоквартирный дом со встроенными помещениями	Стадия	Лист	Листов
	Разраб.	Бузмаков А.О.		<i>Бузмаков</i>			П	3	11
						Фотофиксация существующего фасада по осям В-Д-4-3-1 и 1-Д-А	ООО «ПК«Северная корона»		

Фотофиксация существующего фасада по осям 2-4-А-Б-Г-В

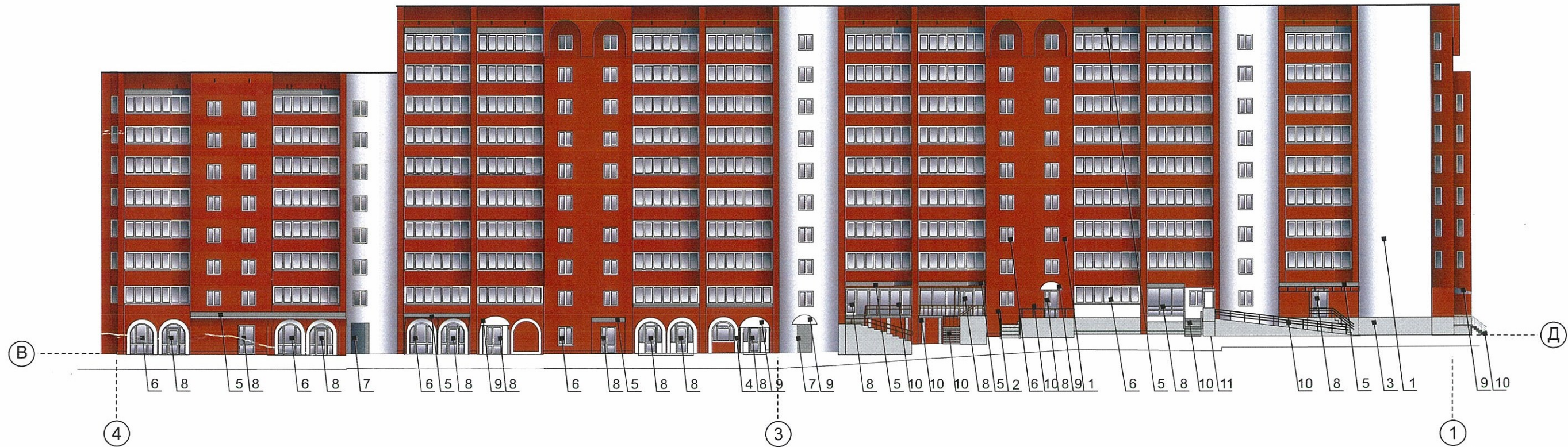


Фотофиксация существующего фасада по осям А-Б-1-2-3-4



						104-02-2019			
						Колерный паспорт здания по ул. Тургенева, 16 Мотовилихинский р-на, г. Перми			
Изм.	Кол.уч	Лист	Недок	Подпись	Дата	Многоквартирный дом со встроенными помещениями	Стадия	Лист	Листов
							П	4	11
Разраб.		Бузмаков А.О.		<i>Бузмаков</i>		Фотофиксация существующего фасада по осям 2-4-А-Б-Г-В и А-Б-1-2-3-4	ООО «ПК«Северная корона»		

Главный фасад в осях В-Д-4-3-1



210
 СОГЛАСОВАНО
 зам. заместителя начальника ДГА
 г. Пермь, главный архитектор
 Д.Ю. Лалшин
 03 2019
 Карасев С.А.

Условные обозначения:

- 5 - выноска и номер позиции согласно Ведомости отделки фасадов на листе 1
- 2 - условная координационная ось

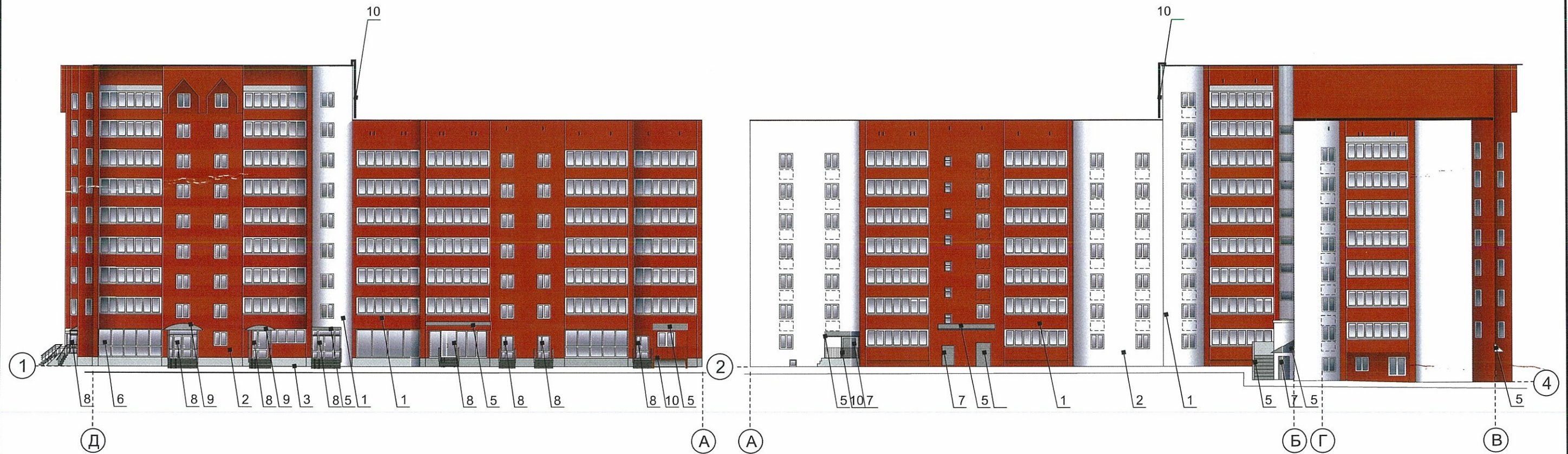
ПРИМЕЧАНИЕ:

1. В случае, если наружные лестницы при дополнительно устроенных входах в общественные помещения выходят за границы предоставленного земельного участка и красных линии квартала, то устройство дополнительных или переустройство существующих входных групп требует получения разрешения в установленном порядке;
2. В случае устройства или переустройства (перепланировки, ремонта, реконструкции) помещений общественного назначения их входных групп в обязательном порядке должны быть предусмотрены мероприятия по обеспечению доступности данных помещений для маломобильных групп населения, включая инвалидов, использующих кресла-коляски и собак-проводников (далее-МГН) в соответствии с требованиями СП59.13330.2016 Свод правил. Доступность зданий и сооружений для маломобильных групп населения. Данный свод правил касается функционально-планировочных элементов зданий и сооружений, их участков или отдельных помещений, доступных для МГН (входные узлы, коммуникации, пути эвакуации, помещения и зоны обслуживания, а также их информационное и инженерное обустройство). В частности, лестницы при входах в общественные помещения должны дублироваться пандусами с уклоном более 1:20 (5%) или иными средствами подъема (подъемные платформы, лифты и т.д.). Согласно вышеуказанному Своду правил наружные лестницы и пандусы должны иметь поручни с учетом технических требований к опорным стационарным устройствам по ГОСТ Р 51261; размеры входной площадки при открывании дверей наружу должны быть не менее 1,4x2,0 или 1,5x1,85; размеры входной площадки с пандусом не менее 2,2x2,2 м;
3. Текстура кирпичной кладки, элементы фасада, кровли условно не показана.

						104-02-2019			
						Коперный паспорт здания по ул. Тургенева, 16 Мотовилихинский р-на, г. Пермь			
Изм.	Кол.уч	Лист	Недок	Подпись	Дата				
Разраб.	Бузмаков А.О.			<i>Бузмаков</i>		Многоквартирный дом со встроенными помещениями	Стадия П	Лист 5	Листов 11
						Главный фасада по осям В-Д-4-3-1		ООО «ПК«Северная корона»	

Фасад в осях 1-Д-А

Фасад в осях 2-4-А-Б-Г-В



210
 СОГЛАСОВАНО
 1-й заместитель начальника ДГА
 г. Пермь, главный архитектор
 Ю. Ю. Лапшин
 2019 г.
 Карасев С.В.

ПРИМЕЧАНИЕ:

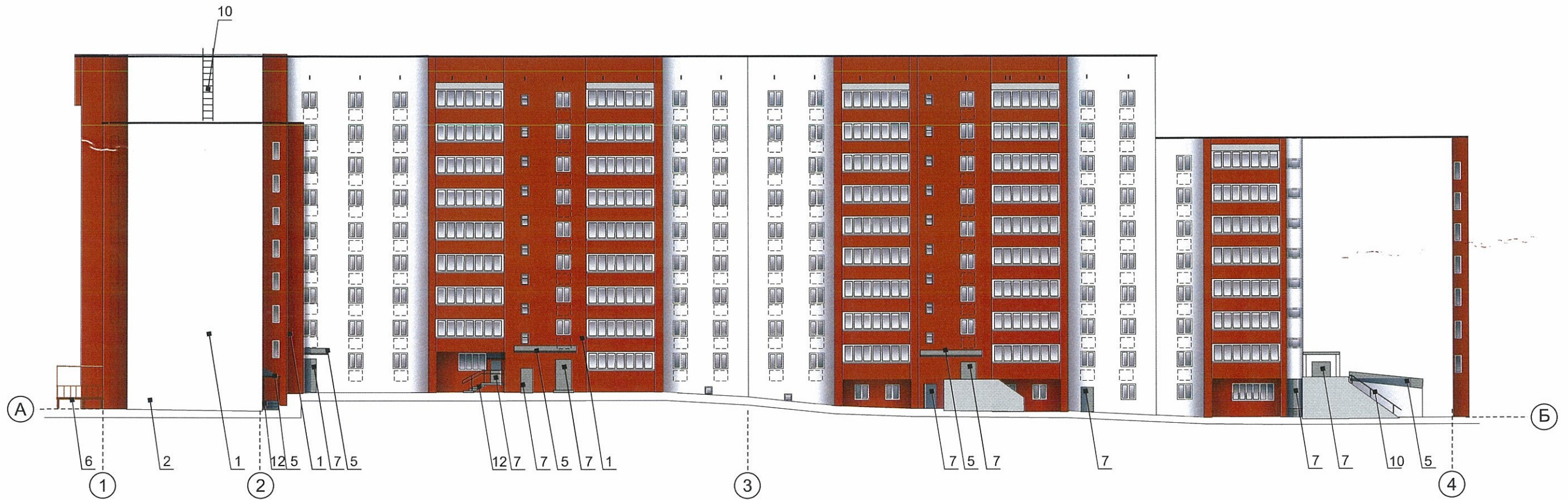
- Размещение дополнительного оборудования, дополнительных элементов и устройств на фасадах объектов объектов капитального строительства допускается при соблюдении следующих условий:
 - единое архитектурное и световое решение фасадов (в том числе размер, форма, цвет, материал);
 - соответствие архитектурному решению фасадов, предусмотренному проектной документацией, с привязкой к основным композиционным осям фасадов (системы горизонтальных и вертикальных осей);
 - соответствие ГОСТам, техническим регламентам, установленным законодательством Российской Федерации в области обеспечения санитарно-эпидемиологического благополучия населения, пожарной безопасности;
- Размещение наружных блоков системы кондиционирования и вентиляции допускается:
 - на кровле объектов капитального строительства
 - на оконных и дверных проемах в единой (вертикальной, горизонтальной) системе осей фасадов, в окнах подвального этажа, в плоскости остекления без выхода за плоскость фасадов с использованием маскирующих ограждений (решеток, жалюзи).
- Размещение наружных блоков систем кондиционирования и вентиляции на поверхности главных фасадов, в оконных и дверных проемах за плоскостью фасадов не допускается:
 - над пешеходными тротуарами;
 - на высоте менее 3,0 м. от поверхностями земли.
- Антенны должны размещаться:
 - на кровле объектов капитального строительства - компактными упорядоченными группами, с использованием единой несущей основы, в том числе с устройством ограждения, а также с учетом требований действующего законодательства;
 - на дворовых фасадах, глухих стенах, не просматривающихся с улицы;
 - на дворовых фасадах - в простенках между окнами на пересечении вертикальной оси простенка и оси, соответствующей верхней границе проема.
- Текстура кирпичной кладки, элементы фасада, кровля условно не показана.

Условные обозначения:

- выноска и номер позиции согласно Ведомости отделки фасадов на листе 1
- условная координационная ось
- место для размещения дополнительного оборудования

						104-02-2019			
						Колерный паспорт здания по ул. Тургенева, 16 Мотовилихинский р-на, г. Пермь			
Изм.	Кол.уч	Лист	№док	Подпись	Дата	Многоквартирный дом со встроенными помещениями	Стадия	Лист	Листов
	Разраб.	Бузмаков А.О.		<i>Бузмаков</i>			П	6	11
						Фасада по осям 1-Д-А и 2-4-А-Б-Г-В	ООО «ПК«Северная корона»		

Фасад в осях А-Б-1-2-3-4



210
 СОГЛАСОВАНО
 зам. заместителя начальника ДГА
 г. Пермь - Главный архитектор
 Ю. Лапшин
 20.03.19
 Каршев С.А.

ПРИМЕЧАНИЕ:

1. Условия устройства и переустройства входных групп см. лист 5;
2. Условие размещения дополнительного оборудования на фасадах см. лист 6
3. Текстура кирпичной кладки, элементы фасада, кровля условно не показана.

Условные обозначения:

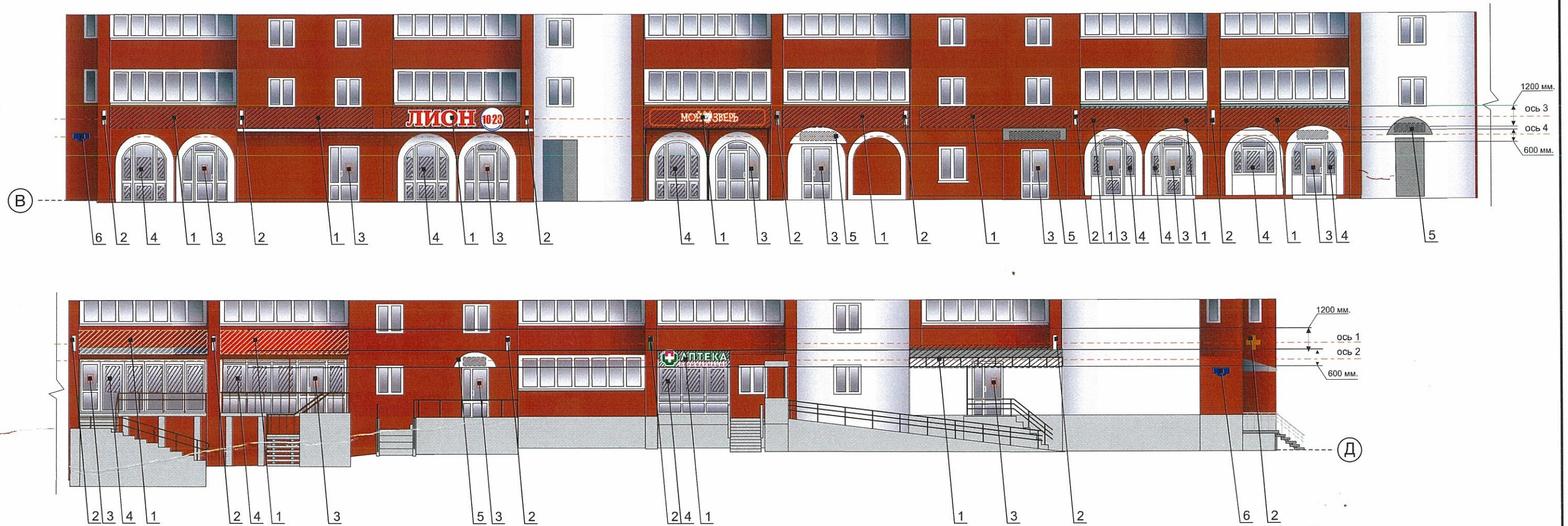
5 - выноска и номер позиции согласно Ведомости отделки фасадов на листе 1

А - условная координационная ось

- место для размещения дополнительного оборудования

						104-02-2019			
						Коперный паспорт здания по ул. Тургенева, 16 Мотовилихинский р-на, г. Пермь			
Изм.	Кол.уч	Лист	№док	Подпись	Дата	Многоквартирный дом со встроенными помещениями	Стадия	Лист	Листов
Разраб.		Бузмаков А.О.		<i>Бузмаков</i>			П	7	11
						Фасада по осям А-Б-1-2-3-4	ООО «ПК«Северная корона»		

Размещение вывесок в осях В-Д-4-3-1



ПРИМЕЧАНИЕ:

1. Размещение вывесок и рекламных конструкций должно осуществляться в границах места допустимого размещения объектов городской информации, установленных данным колерным паспортом;
2. Размещение рекламных конструкций производится на основании отдельного разрешения в соответствии с требованиями Решения Пермской городской Думы от 27.01.2009 № 11 «Об утверждении Положения о порядке установки и эксплуатации рекламных конструкций на территории города Перми»;
3. Единая горизонтальная ось - это условная прямая линия, относительно которой располагаются информационные конструкции. Определяется как половина расстояния между верхним и нижним архитектурным элементом (окна, наличники, карниз, фриз и др.), выделяющимися (западающим, выступающим) из плоскости стены.
4. Размеры одиночных табличек-режимников должны быть одинаковыми.
5. Размещение вывесок, перекрывающие оконные проемы, а так же расположенные на балконах зданий и сооружений должны быть согласованы с собственниками помещений, к которым относится балкон и данный оконный проём.

Управление архитектуры и городского дизайна
ДГА администрации г.Перми
СООТВЕТСТВУЕТ АРХИТЕКТУРНОМУ
ОБЛИКУ ГОРОДА ПЕРМИ
«11» 03 2019
Карасев С.А. Подпись

Условные обозначения:

----- - ось размещения объектов городской информации, вывесок

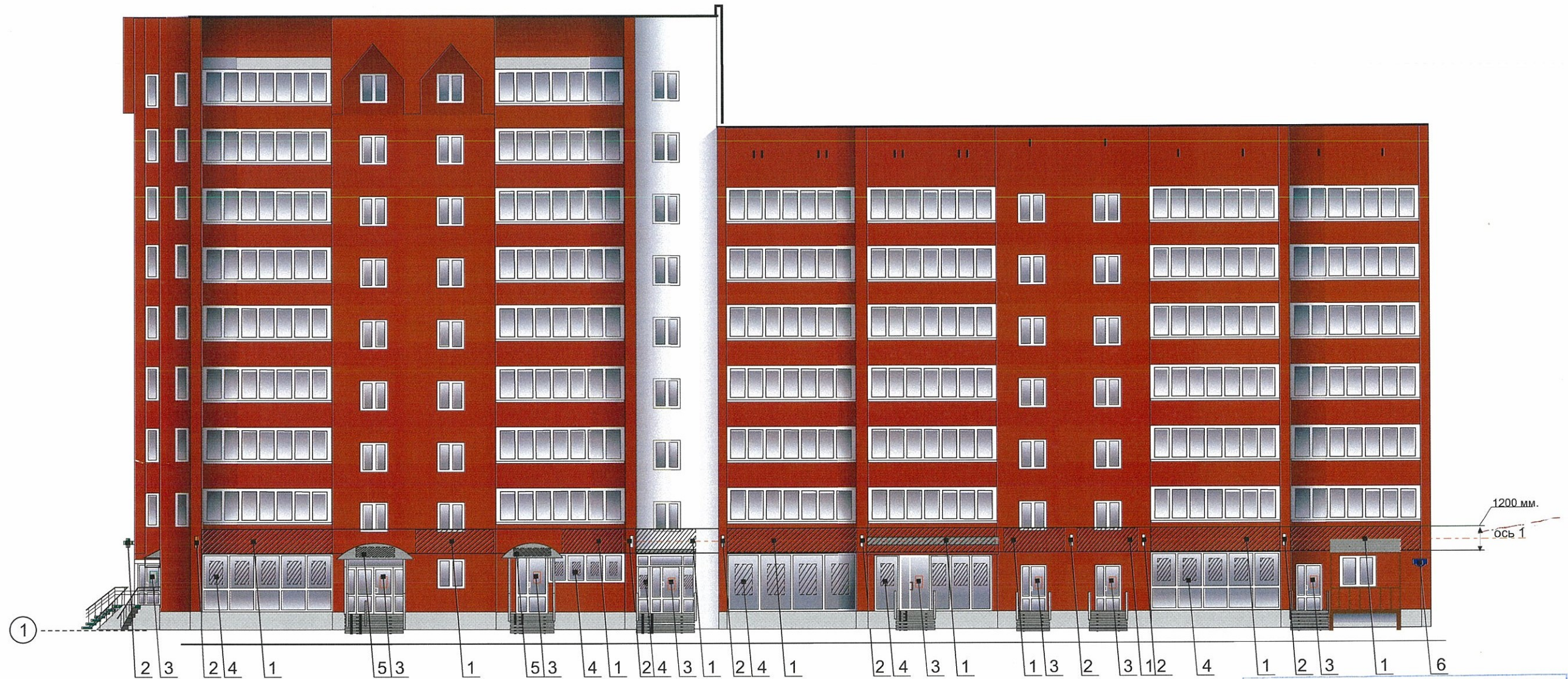
▨ - места допустимого размещения объектов городской информации, вывесок

5 - выноска и номер позиции согласно Ведомости размещения объектов городской информации

№	Название, тип объектов городской информации	Цвет	Тип подсветки
1	Объемные буквы и/или логотип, размещенные на направляющих, выкрашенных в цвет фасада. Выполнена из оргстекло, металл, пластик	Фирменные цвета	Внутренняя подсветка Внешняя подсветка Без подсветки
2	Панель-кронштейн. Выполнен ПВХ пленки, пластик, органическое стекло, металл	Фирменные цвета	Внутренняя подсветка
3	Табличка - режимник. Выполнен в технике аппликации из ПВХ пленки, пластик, органическое стекло, металл	Фирменные цвета	Без подсветки
4	Выклейка - пленочная аппликация текстом или контурное изображение на стекле не более 30 % от площади остекления или панно, размещенное в оконном проеме за стеклом, площадью не более 50% от площади остекления	Фирменные цвета	Без подсветки
5	Объемные буквы и/или логотип, размещенные на козырьке. Выполнена из оргстекло, металл, пластик	Фирменные цвета	Внутренняя подсветка Внешняя подсветка Без подсветки
6	Знак адресации. Выполнена из металла, пвх, пленки	Синий, белый	Внутренняя подсветка Без подсветки

						104-02-2019			
						Колерный паспорт здания по ул. Тургенева, 16 Мотовилихинский р-на, г. Перми			
Изм.	Кол.уч	Лист	№ док	Подпись	Дата	Многоквартирный дом со встроенными помещениями	Стадия	Лист	Листов
Разраб.		Бузмаков А.О.					П	8	11
						Размещение вывесок в осях В-Д-4-3-1	ООО «ПК«Северная корона»		

Размещение вывесок в осях 1-Д-А



Условные обозначения:

- - ось размещения объектов городской информации, вывесок
- - места допустимого размещения объектов городской информации, вывесок
- 5 - выноска и номер позиции согласно Ведомости размещения объектов городской информации

Управление архитектуры и городского дизайна
ДГА администрации г.Перми
СООТВЕТСТВУЕТ АРХИТЕКТУРНОМУ
ОБЛИКУ ГОРОДА ПЕРМИ
« 11 » 03 / 2019
Подпись *Кабасова*

№	Название, тип объектов городской информации	Цвет	Тип подсветки
1	Объемные буквы и/или логотип, размещенные на направляющих, выкрашенных в цвет фасада. Выполнена из оргстекло, металл, пластик	Фирменные цвета	Внутренняя подсветка Внешняя подсветка Без подсветки
2	Панель-кронштейн. Выполнен ПВХ пленки, пластик, органическое стекло, металл	Фирменные цвета	Внутренняя подсветка
3	Табличка - режимник. Выполнен в технике аппликации из ПВХ пленки, пластик, органическое стекло, металл	Фирменные цвета	Без подсветки
4	Выклейка - пленочная аппликация текстом или контурное изображение на стекле не более 30 % от площади остекления или панно, размещенное в оконном проеме за стеклом, площадью не более 50% от площади остекления	Фирменные цвета	Без подсветки
5	Объемные буквы и/или логотип, размещенные на козырьке. Выполнена из оргстекло, металл, пластик	Фирменные цвета	Внутренняя подсветка Внешняя подсветка Без подсветки
6	Знак адресации. Выполнена из металла, пвх, пленки	Синий, белый	Внутренняя подсветка Без подсветки

						104-02-2019			
						Колерный паспорт здания по ул. Тургенева, 16 Мотовилихинский р-на, г. Перми			
Изм.	Кол.уч	Лист	№док	Подпись	Дата	Многоквартирный дом со встроенными помещениями	Стадия	Лист	Листов
Разраб.		Бузмаков А.О.		<i>Бузмаков</i>			П	9	11
						Размещение вывесок в осях 1-Д-А	ООО «ПК«Северная корона»		

Узлы размеров объектов городской информации



Схемы компоновки объемных букв и/или логотипов, знаков относительно оси и места допустимого размещения объектов городской информации (поз.1)

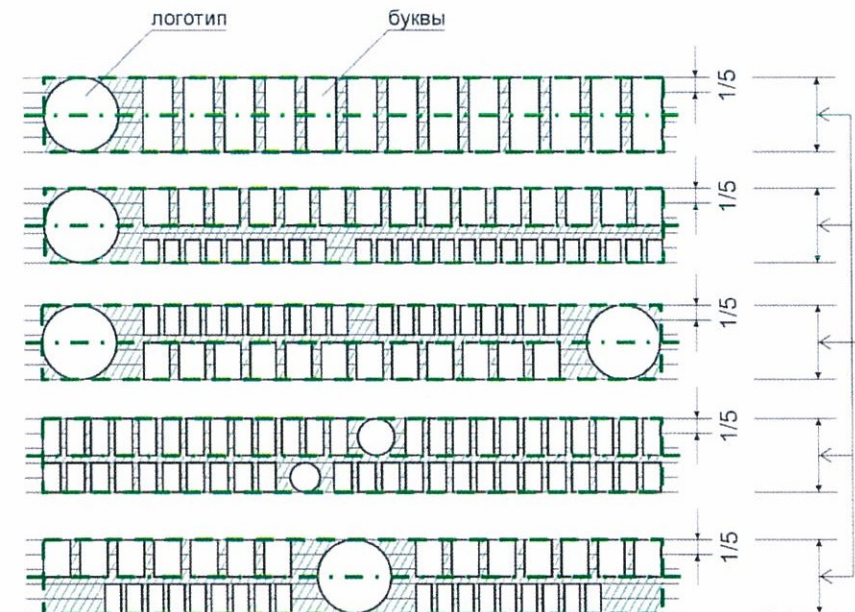


Схема крепление

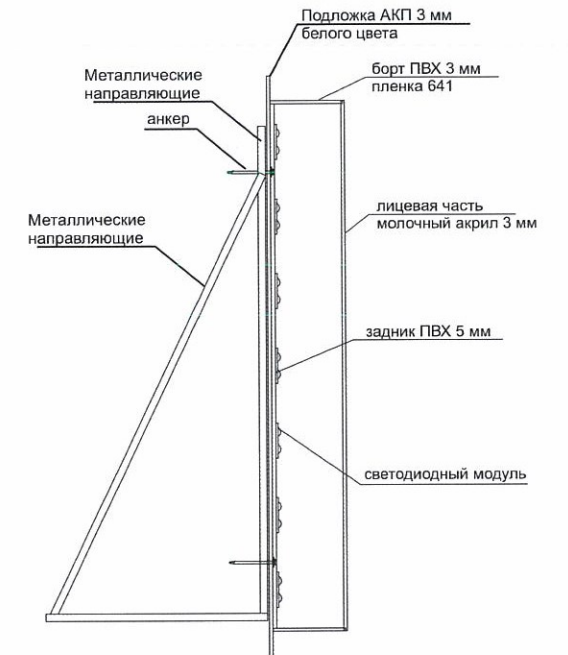
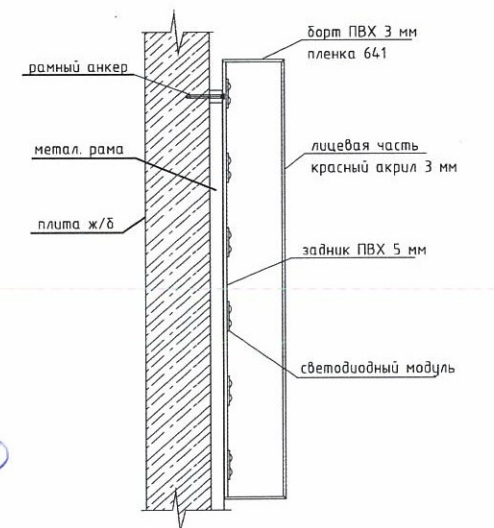


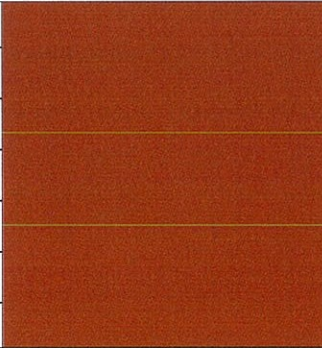
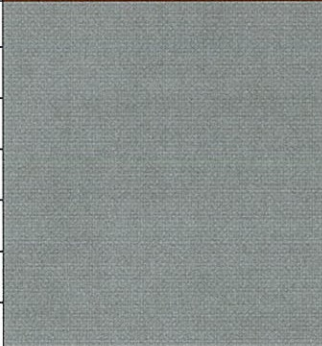
Схема крепление

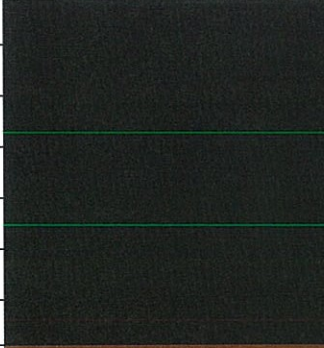
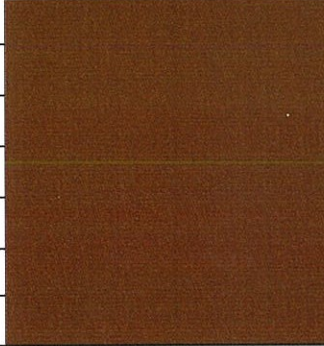
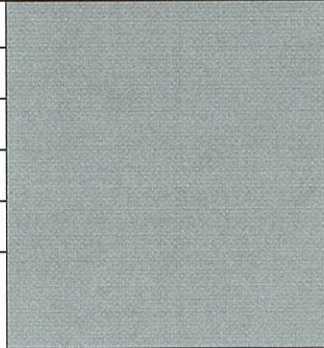


Управление архитектуры и городского дизайна
ДГА администрации г.Перми
СООТВЕТСТВУЕТ АРХИТЕКТУРНОМУ
ОБЛИКУ ГОРОДА ПЕРМИ

«11» 03 2019
Капустин А.А. Подпись

						104-02-2019			
						Коперный паспорт здания по ул. Тургенева, 16 Мотовилихинский р-на, г. Перми			
Изм.	Кол.уч	Лист	№док	Подпись	Дата	Многоквартирный дом со встроенными помещениями	Стадия	Лист	Листов
Разраб.		Бузмаков А.О.		<i>Бузмаков</i>			П	10	11
						Узлы размеров объектов городской информации	ООО «ПК«Северная корона»		

Позиция согласно ведомости отделки фасадов 1, 2, 3	Координаты цвета в CorelDraw RAL 8004	C	0	
		M	100	
		Y	90	
		K	30	
		R	126	
		G	41	
		B	44	
Позиция согласно ведомости отделки фасадов 5, 7, 9	Координаты цвета в CorelDraw RAL 9007	C	17	
		M	14	
		Y	17	
		K	29	
		R	143	
		G	143	
		B	140	

Позиция согласно ведомости отделки фасадов 10	Координаты цвета в CorelDraw RAL 9005	C	87	
		M	65	
		Y	66	
		K	58	
		R	10	
		G	10	
		B	13	
Позиция согласно ведомости отделки фасадов 10, 12	Координаты цвета в CorelDraw RAL 3007	C	50	
		M	100	
		Y	90	
		K	40	
		R	64	
		G	34	
		B	37	
Позиция согласно ведомости отделки фасадов 3, 10, 11, 12	Координаты цвета в CorelDraw RAL 9006	C	0	
		M	0	
		Y	0	
		K	20	
		R	165	
		G	168	
		B	166	

210

Кафеев С.А.

						104-02-2019			
						Коперный паспорт здания по ул. Тургенева, 16 Мотовилихинский р-на, г. Перми			
Изм.	Кол.уч.	Лист	№док	Подпись	Дата	Многоквартирный дом со встроенными помещениями	Стадия	Лист	Листов
	Разраб.	Бузмаков А.О.		<i>Бузмаков</i>			П	11	11
						Эталоны колеров	ООО «ПК«Северная корона»		