



ДЕПАРТАМЕНТ ГРАДОСТРОИТЕЛЬСТВА И АРХИТЕКТУРЫ
АДМИНИСТРАЦИИ ГОРОДА ПЕРМИ

ООО ИЗДАТЕЛЬСКИЙ ДОМ «ИНОМАРКА»

Заказчик: АО «Тандер»

059-22-01-26-226 от 21.01.2019

КОЛЕРНЫЙ ПАСПОРТ

АДРЕС ОБЪЕКТА: г. Пермь, административный район Мотовилихинский,
ул. Тургенева, здание № 35

№ 35Т -01 - 2019 - ТГ

г. Пермь 2019 г.

Ведомость чертежей комплекта марки AP

Лист	НАИМЕНОВАНИЕ	ПРИМЕЧАНИЕ
1	Общие данные, ведомость отделки фасадов.	
2	Ситуационный план, пояснительная записка.	
3,4,5	Существующие фото фасадов.	
6,7	Главный фасад (начало). Главный фасад (окончание).	
8,9,10	Дворовой фасад (начало). Дворовой фасад (продолжение). Дворовой фасад (окончание).	
11	Боковые фасады.	
12	Размещение объектов городской информации на главном фасаде (начало).	
13	Размещение объектов городской информации на главном фасаде (окончание).	

14	Размещение объектов городской информации дворовом фасаде.	
15	Размещение объектов городской информации на боковых фасадах.	
16	Эталоны колеров.	

**ИНСТРУКЦИЯ
о порядке производства работ, связанных с окраской фасадов и всех
наружных частей зданий, сооружений, строений, расположенных
на территории города Перми**

1. Окраска фасадов и всех наружных частей зданий, сооружений, строений, ограждений, заборов, павильонов, киосков, ларьков и прочих объектов, расположенных на территории города Перми, может производиться лишь на основании колерного паспорта фасадов на ремонт и окраску, выдаваемых Департаментом градостроительства и архитектуры Администрации города Перми.

2. До начала процесса окраски здания или какого-либо сооружения должны быть произведены работы по капитальному ремонту всех без исключения наружных частей его, подлежащих окраске.

3. До начала ремонта зданий, имеющих газосветовую рекламу, сообщить рекламораспространителю о предстоящих работах на фасаде здания с целью сохранения вывесок либо их демонтажу.

4. Полуразрушенные и разрушенные архитектурные художественно-скульптурные детали здания, карниза, колонны, пилястры, капители, фриз, тяги, лепные украшения, барельефы, мозаика, художественная роспись подлежат обязательному восстановлению в своем первоначальном виде.

Категорически запрещается производить окраску зданий без предварительного восстановления указанных деталей.

5. Металлические поверхности отдельных частей здания, чугунные решетки, перила балконов и лестниц, кронштейны, дверные и оконные приборы, архитектурно-художественные детали перед окраской очищают от грязи, ржавчины, старой краски и покрываются вновь лишь масляной краской.

6. В соответствии с выданными образцами цвета колерами) на окраску здания организация, производит ремонт здания, составляет пробные образцы цвета, которые наносятся на видное место стены.

Проверку и согласование пробного образца цвета (колера), а также готовности поверхности стены и отдельных наружных частей здания к окраске производит уполномоченный представитель Департамента градостроительства и архитектуры Администрации города Перми. Без указанной проверки и согласования производить окраску фасада категорически воспрещается.

7. Домоуправления, организации и учреждения, производящие окраску и связанный с нею ремонт здания, несут полную ответственность за точное выполнение настоящей инструкции и привлекаются к ответственности за нарушение ее.

8. Цветовая гамма рекламодателя должна гармонировать с основным колористическим решением фасадов здания.

9. По всем вопросам, связанным с производством работ по окраске зданий, необходимо обращаться в Департамент градостроительства и архитектуры Администрации г. Перми (ул. Сибирская, 35, к. 314)

СОГЛАСОВАНО
Департамент градостроительства и архитектуры
г. Перми - г. Пермь
К.Ю. Лапшин
2019

Ведомость отделки фасадов

ПОЗ.	ЭЛЕМЕНТ ФАСАДА	ЭТАЛОН ЦВЕТА Lab, NCS,RAL		ОБОЗНАЧ.	ВИД ОТДЕЛКИ	ПРИМ.
		Эталон	Цвет			
1	Основное поле стены		Белый		Штукатурка окрашенная атмосферной краской, композитные панели, фасадный облицовочный кирпич	
2	Поле стены пристроя		Белый		Фасадный облицовочный кирпич, композитные панели, штукатурка окрашенная атмосферной краской	
3	Цоколь				Композитные панели, фасадная краска по штукатурному слою, фасадный облицовочный кирпич	
4	Вентиляционные трубы				Нержавеющая сталь	
5	Дверные полотна		Белый		Металлопластик, металл с покраской атмосферной краской	
6	Ограждения, металлические элементы,				Металл с покраской атмосферной краской	
7	Кровля здания				Рулонное битумно-полимерное покрытие, профнастил	
8	Оконные переплеты		Белый		Металлопластик	
9	Лестницы				Металл с покраской атмосферной краской, бетон	
10	Балконы/лоджии		Белый		Металлопластик	
11	Покрытие козырька				Прфлист, металл с покраской атмосферной краской	
12	Кондиционеры. Экран с перфорацией в цвет фасада		Белый		Металл с покраской атмосферной краской	
13	Входной портал				Композитные панели Alkotec	
14	Фриз				Композитные панели	

№ 35Т -01 - 2019 - ТГ					
Колерный паспорт объекта капитального строительства по ул. Тургенева, 35, Мотовилихинского района г. Перми.					
Изм.	Кол.уч	Лист	№ док.	Подпись	Дата
Разраб.		Зуева А. И.			01.19
				Многоквартирный дом со встроенными помещениями общественного назначения	Стадия
					Лист
					Листов
				Общие данные	ООО Издательский дом «Иномарка», г. Пермь
Н.контроль		Ложкин В.В.			01.19

Ситуационный план-схема



Пояснительная записка

Цель разработки колерного паспорта здания - приведение цветового решения и оформления здания к единому архитектурному внешнему виду с применением современных конструкций и материалов. Определение возможных мест размещения объектов монументального искусства (мемориальных досок, памятных знаков), других объектов городского дизайна, наружной рекламы и визуальной информации, а также дополнительного оборудования.

Объект - многоквартирный жилой дом с встроенными помещениями общественного и торгового назначения, расположен по ул. Тургенева, 35, город Пермь. Год постройки -1974. Количество этажей - 9. Тип перекрытий - железобетонные. Материал стен - кирпич.

Проектом предусмотрено устройство новых вывесок компаний, упорядочивание размеров и места размещения рекламных конструкций.

Технология работ - выполнить работы по ремонту всех его элементов, подлежащих окраске; все металлические элементы должны быть очищены от грязи, ржавчины и старой краски. Антикоррозийные работы следует выполнять в соответствии с требованиями СП 71.13330.2016 «Защита строительных конструкций и сооружений от коррозии». Работы по отделке фасада необходимо выполнить в соответствии с требованиями СП 71.13330.2017 «Изоляционные и отделочные покрытия», ТР 79-98 «Технические рекомендации по подготовке поверхности наружных ограждающих конструкций жилых и общественных зданий под отделку при их реконструкции и ремонте», ТР 85-89 «Технические рекомендации по входному контролю качества материалов, применяемых для отделки фасадов». Используемые при отделочных работах материалы должны иметь сертификаты соответствия.

Ведомость ссылочных и прилагаемых документов

ОБОЗНАЧЕНИЕ	НАИМЕНОВАНИЕ	ПРИМЕЧАНИЕ
№ 958	Постановление об утверждении Стандартных требований к вывескам, их размещению и эксплуатации	от 25.10.2016
№ 130	Постановление об утверждении формы колерного паспорта, требований к его содержанию, порядка и критериев его согласования	от 22.02.2017

В соответствии с Градостроительным кодексом Российской Федерации и Постановлением Администрации города Перми от 22.02.2017 № 130 «Об утверждении Порядка и критериев согласования колерного паспорта, требований к содержанию колерного паспорта, формы колерного паспорта» согласованные департаментом градостроительства и архитектуры администрации города Перми проекты колерных паспортов либо проекты изменений в колерные паспорта не являются разрешительной документацией на строительство, реконструкцию объекта капитального строительства; не являются правовым основанием на устройство пристроек, навесов, козырьков. Предметом согласования данного колерного паспорта являются: принятые цветовые решения элементов фасада, применяемые материалы существующего объекта недвижимости, а также определение возможных видов и типов размещения объектов городской информации на нем. Вывески не соответствующие виду, типу и местам возможного размещения объектов городской информации подлежат демонтажу.

						№ 35Т-01 - 2019 - ТГ			
						Колерный паспорт объекта капитального строительства по ул. Тургенева, 35, Мотовилихинского района г. Перми.			
Изм.	Кол.уч	Лист	Недок.	Подпись	Дата	Многоквартирный дом со встроенными помещениями общественного назначения	Стадия	Лист	Листов
Разраб.		Зуева А. И.			01.19		П	2	16
						Ситуационный план	ООО Издательский дом «Иномарка», г. Пермь		
Н.контроль		Ложкин В.В.			01.19				

Существующие фото фасадов

Главный фасад



1 этаж главного фасада



						№ 35Т-01 - 2019 - ТГ			
						Колерный паспорт объекта капитального строительства по ул. Тургенева, 35, Мотовилихинского района г. Перми.			
Изм.	Кол.уч	Лист	Недок.	Подпись	Дата	Многоквартирный дом со встроенными помещениями общественного назначения	Стадия	Лист	Листов
Разраб.		Зуева А. И.			01.19		П	3	16
						Существующие фото фасадов	ООО Издательский дом «Иномарка», г. Пермь		
Н.контроль		Ложкин В.В.			01.19				

Дворовой фасад



1 этаж главного фасада



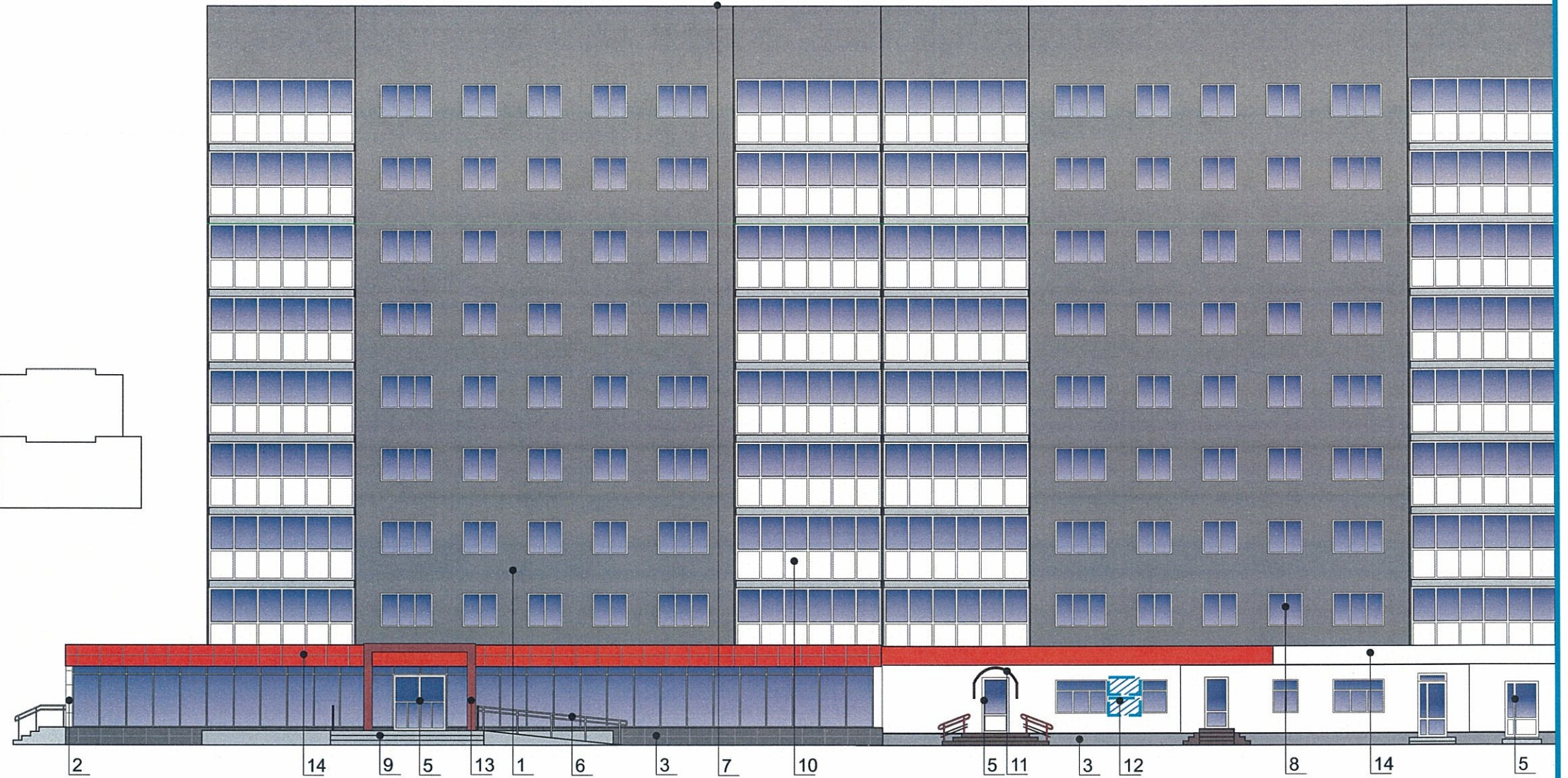
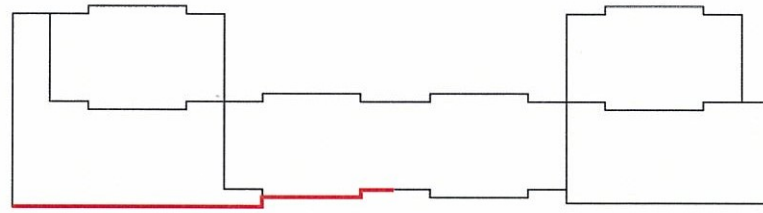
						№ 35Т -01 - 2019 - ТГ			
						Колерный паспорт объекта капитального строительства по ул. Тургенева, 35, Мотовилихинского района г. Перми.			
Изм.	Кол.уч	Лист	№док.	Подпись	Дата	Многоквартирный дом со встроенными помещениями общественного назначения	Стадия	Лист	Листов
Разраб.		Зуева А. И.		<i>[Signature]</i>	01.19		п	4	16
						Существующие фото фасадов	ООО Издательский дом «Иномарка», г. Пермь		
Н.контроль		Ложкин В.В.			01.19				

Боковые фасады



						№ 35Т -01 - 2019 - ТГ			
						Колерный паспорт объекта капитального строительства по ул. Тургенева, 35, Мотовилихинского района г. Перми.			
Изм.	Кол.уч	Лист	№док.	Подпись	Дата	Многоквартирный дом со встроенными помещениями общественного назначения	Стадия	Лист	Листов
Разраб.		Зуева А. И.		<i>В.В.</i>	01.19		П	5	16
						Существующие фото фасадов	ООО Издательский дом «Иномарка», г. Пермь		
Н.контроль		Ложкин В.В.			01.19				

Главный фасад (начало)
по ул. Тургенева



СОГЛАСОВАНО
1^й заместитель начальника ДГА
г. Пермь главный архитектор
Д.Ю. Лапшин
02 2019

ПРИМЕЧАНИЕ:

1. В случае, если наружные лестницы при дополнительно устроенных входах в общественные помещения здания выходят за границы предоставленного земельного участка и красные линии квартала, то устройство дополнительных или переустройство существующих входных групп требует получения разрешения в установленном порядке;
2. В случае устройства или переустройства (перепланировки, ремонта, реконструкции) помещений общественного назначения, их входных групп в обязательном порядке должны быть предусмотрены мероприятия по обеспечению доступности данных помещений для маломобильных групп населения, включая инвалидов, использующих кресла-коляски и собак-проводников (далее-МГН) в соответствии с требованиями СП 59.13330.2016 Свод правил. Доступность зданий и сооружений для маломобильных групп населения. Данный свод правил касается функционально-планировочных элементов зданий и сооружений, их участков или отдельных помещений, доступных для МГН (входные узлы, коммуникации, пути эвакуации, помещения и зоны обслуживания, а также их информационное и инженерное обустройство). В частности, лестницы при входах в общественные помещения должны дублироваться пандусами с уклоном не более 1:20 (5%) или иными средствами подъема (подъемные платформы, лифты и т.д.). Согласно вышеуказанному Своду правил наружные лестницы и пандусы должны иметь поручни с учетом технических требований к опорным стационарным устройствам по ГОСТ Р 51261; размеры входной площадки при открывании дверей наружу должны быть не менее 1,4 x 2,0 или 1,5 x 1,85; размеры входной площадки с пандусом не менее 2,2 x 2,2 м.

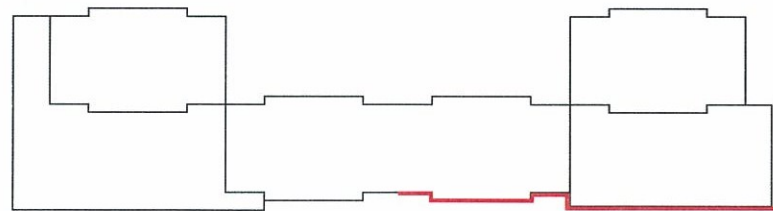


Места возможного размещения дополнительного оборудования фасадов

ПРИМЕЧАНИЕ 2: Ведомость отделки фасадов см. лист 1

						№ 35Т -01 - 2019 - ТГ			
						Колерный паспорт объекта капитального строительства по ул. Тургенева, 35, Мотовилихинского района г. Перми.			
Изм.	Кол.уч	Лист	№док.	Подпись	Дата	Многоквартирный дом со встроенными помещениями общественного назначения	Стадия	Лист	Листов
Разраб.		Зуева А. И.		<i>Зуева</i>	01.19			П	6
						Главный фасад (начало)		ООО Издательский дом «Иномарка», г. Пермь	
Н.контроль		Ложкин В.В.			01.19				

Главный фасад (окончание)
по ул. Тургенева



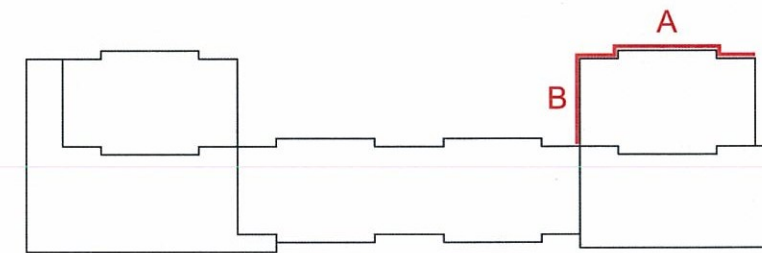
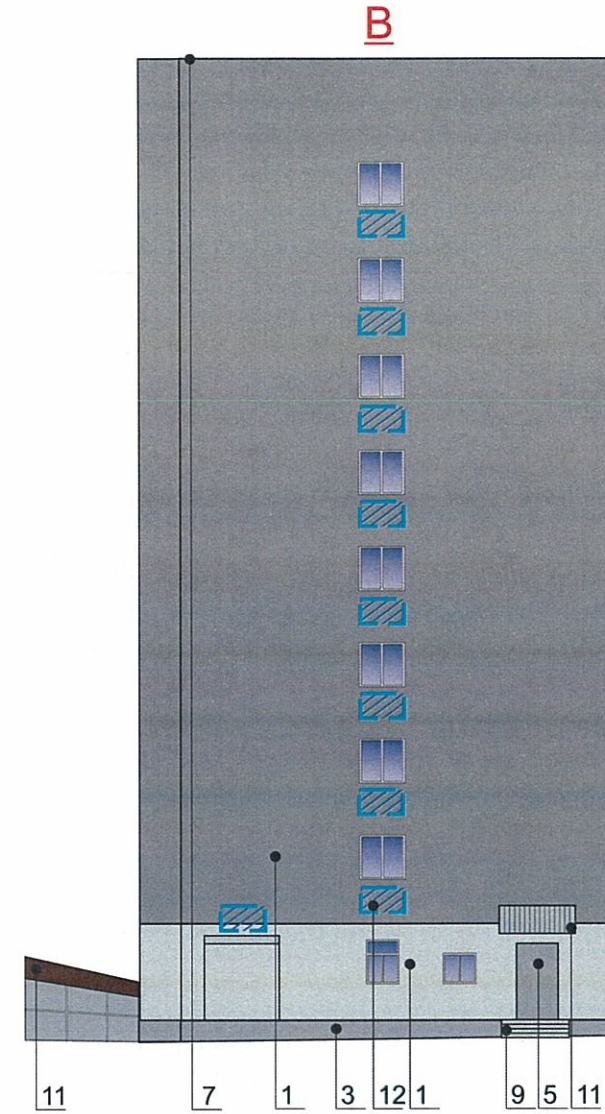
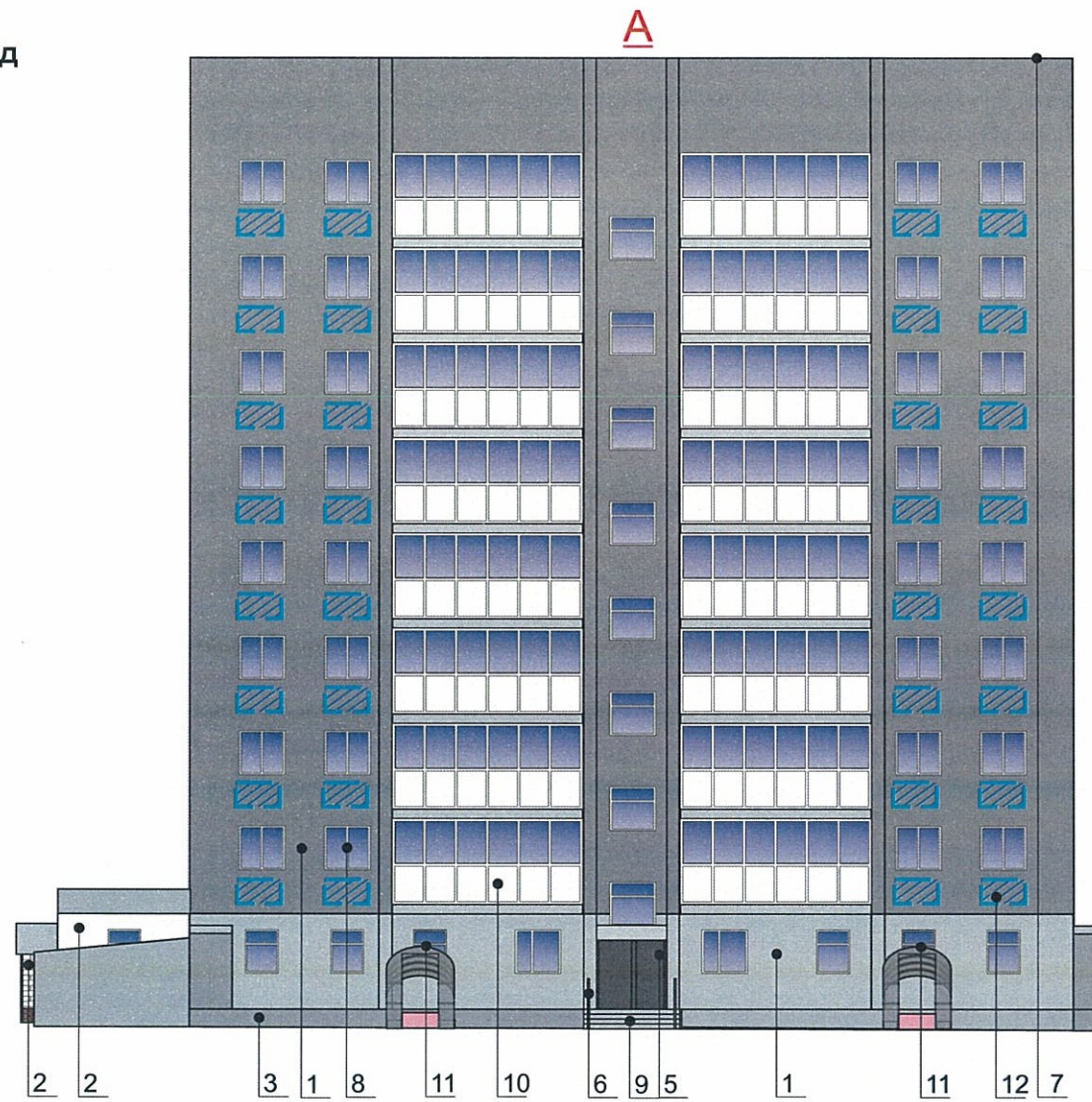
Места возможного размещения дополнительного оборудования фасадов

ПРИМЕЧАНИЕ 2: Ведомость отделки фасадов см. лист 1

СОГЛАСОВАНО
1й заместитель начальника ДГА
главный архитектор
Д.Ю. Лапшин
04 02 2019

						№ 35Т-01 - 2019 - ТГ			
						Колерный паспорт объекта капитального строительства по ул. Тургенева, 35, Мотовилихинского района г. Перми.			
Изм.	Кол.уч	Лист	№док.	Подпись	Дата	Многоквартирный дом со встроенными помещениями общественного назначения	Стадия	Лист	Листов
Разраб.				<i>Зуева А. И.</i>	01.19		п	7	16
						Главный фасад (окончание)	ООО Издательский дом «Иномарка», г. Пермь		
Н.контроль					01.19				

Дворовой фасад
(начало)



СОГЛАСОВАНО
1^й заместитель начальника ДГА
г. Перми - главный архитектор
Д.Ю. Лапшин
04 02 2019

ПРИМЕЧАНИЕ:

В случае устройства или переустройства (перепланировки, ремонта, реконструкции) помещений общественного назначения, их входных групп в обязательном порядке предусмотреть мероприятия по обеспечению доступности данных помещений для маломобильных групп населения, включая инвалидов, использующих кресла-коляски и собак-проводников (далее-МГН) в соответствии с требованиями СП 59.13330.2016. Свод правил. Доступность зданий и сооружений для маломобильных групп населения. Актуализированная редакция "СНиП 35-01-2001" (далее -Свод правил).

В соответствии со Сводом правил лестницы должны дублироваться пандусами или подъемными устройствами. Длина непрерывного марша пандуса не должна превышать 9,0 м, а уклон - не круче 1:20 (5%). Параметры пандуса следует принимать в соответствии со Сводом правил. Поручни должны соответствовать техническим требованиям к опорным стационарным устройствам по ГОСТ Р 51261.

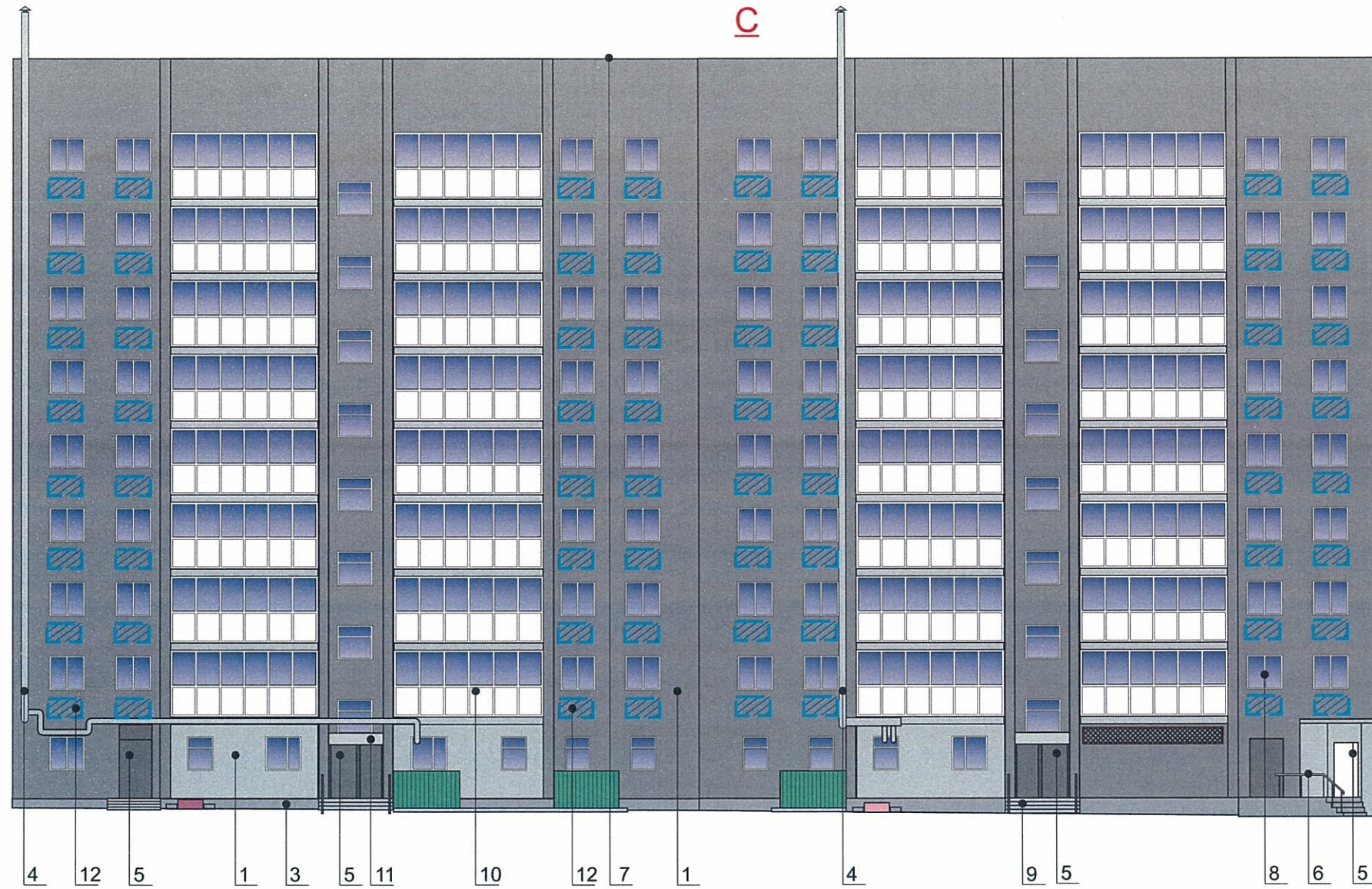
ПРИМЕЧАНИЕ 2: Ведомость отделки фасадов см. лист 1



Места возможного размещения дополнительного оборудования фасадов


						№ 35Т -01 - 2019 - ТГ			
						Колерный паспорт объекта капитального строительства по ул. Тургенева, 35, Мотовилихинского района г. Перми.			
Изм.	Кол.уч	Лист	Недок.	Подпись	Дата	Многоквартирный дом со встроенными помещениями общественного назначения	Стадия	Лист	Листов
Разраб.		Зуева А. И.		<i>[Signature]</i>	01.19			П	8
						Дворовой фасад (начало)	ООО Издательский дом «Иномарка», г. Пермь		
Н.контроль		Ложкин В.В.			01.19				

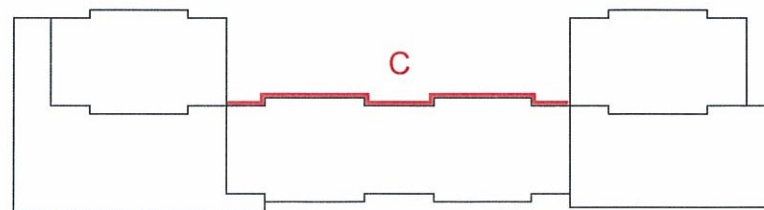
Дворовой фасад
(продолжение)

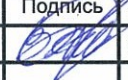


СОГЛАСОВАНО
1^й заместитель начальника ДГА
г. Пермь - главный архитектор
Д.Ю. Лапшин

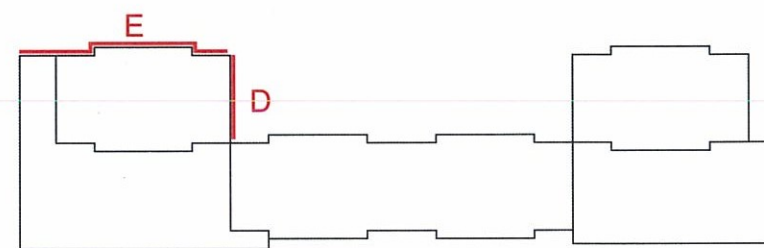
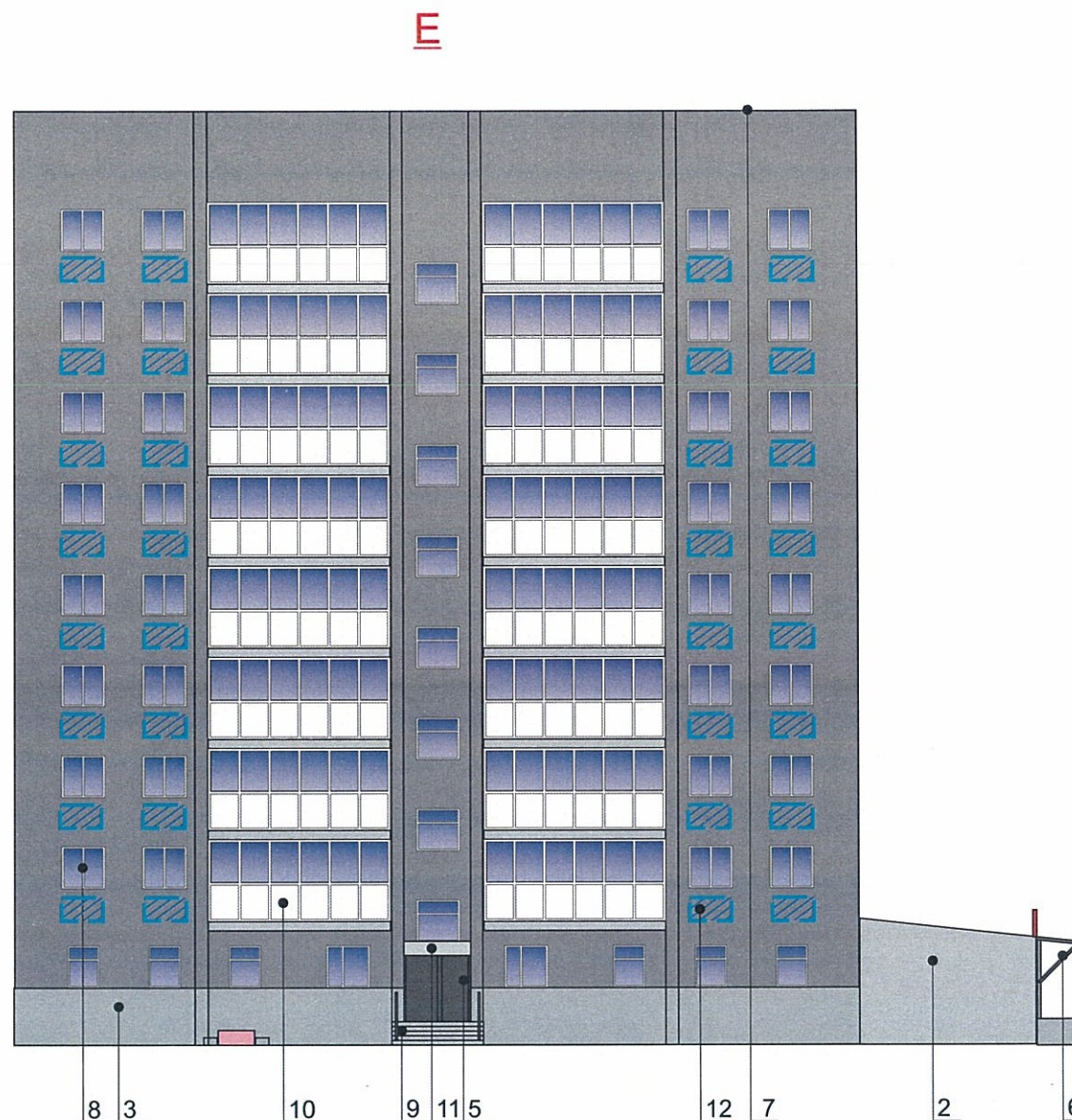
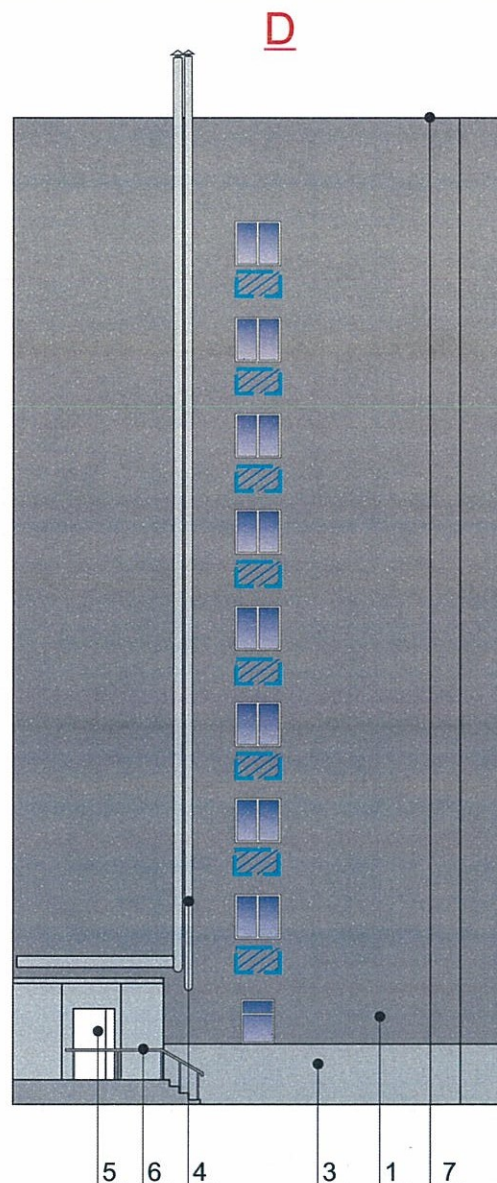
ПРИМЕЧАНИЕ 2: Ведомость отделки фасадов см. лист 1

 Места возможного размещения дополнительного оборудования фасадов



						№ 35Т -01 - 2019 - ТГ			
						Колерный паспорт объекта капитального строительства по ул. Тургенева, 35, Мотовилихинского района г. Перми.			
Изм.	Кол.уч	Лист	№док.	Подпись	Дата	Многоквартирный дом со встроенными помещениями общественного назначения	Стадия	Лист	Листов
Разраб.		Зуева А. И.			01.19		П	9	16
						Дворовой фасад (продолжение)	ООО Издательский дом «Иномарка», г. Пермь		
Н.контроль		Ложкин В.В.			01.19				

Дворовой фасад
(окончание)




СОГЛАСОВАНО
1^й заместитель начальника ДГА
г. Пермь - главный архитектор
Д.Ю. Лапшин
02 2019

ПРИМЕЧАНИЕ:

- К дополнительному оборудованию относятся: наружные блоки систем вентиляции и кондиционирования, вентиляционные и водосточные трубы; антенны; видеокамеры наружного наблюдения; почтовые ящики; кабельные линии, пристенные электрощиты; флагштоки и так далее;
- Размещение дополнительного оборудования, дополнительных элементов и устройств на фасадах объектов капитального строительства допускается при соблюдении следующих условий:
 - соответствие размещения дополнительного оборудования архитектурному решению фасадов, предусмотренному проектной документацией, в соответствии с которой осуществлено строительство (реконструкция) Объекта, с привязкой к единой (вертикальной, горизонтальной) системе осей фасадов;
 - единая горизонтальная ось - условная прямая линия. Определяется как половина расстояния между верхним и нижним архитектурным элементом (окна, наличники, карниз, фриз и другие), выделяющимся (западающим, выступающим) из плоскости стены;
 - единая вертикальная ось - условная прямая линия. Определяется как половина расстояния между границами одного архитектурного элемента (окна, двери, колонны) либо между двумя архитектурными элементами (окна, двери, колонны);
 - комплексное решение размещения оборудования - единое архитектурное и цветовое решение (в том числе размер, форма, материал);
 - размещение дополнительного оборудования на архитектурных деталях, элементах декора, поверхностях с ценной архитектурной отделкой, а также крепление, ведущее к повреждению архитектурных поверхностей, не допускаются.

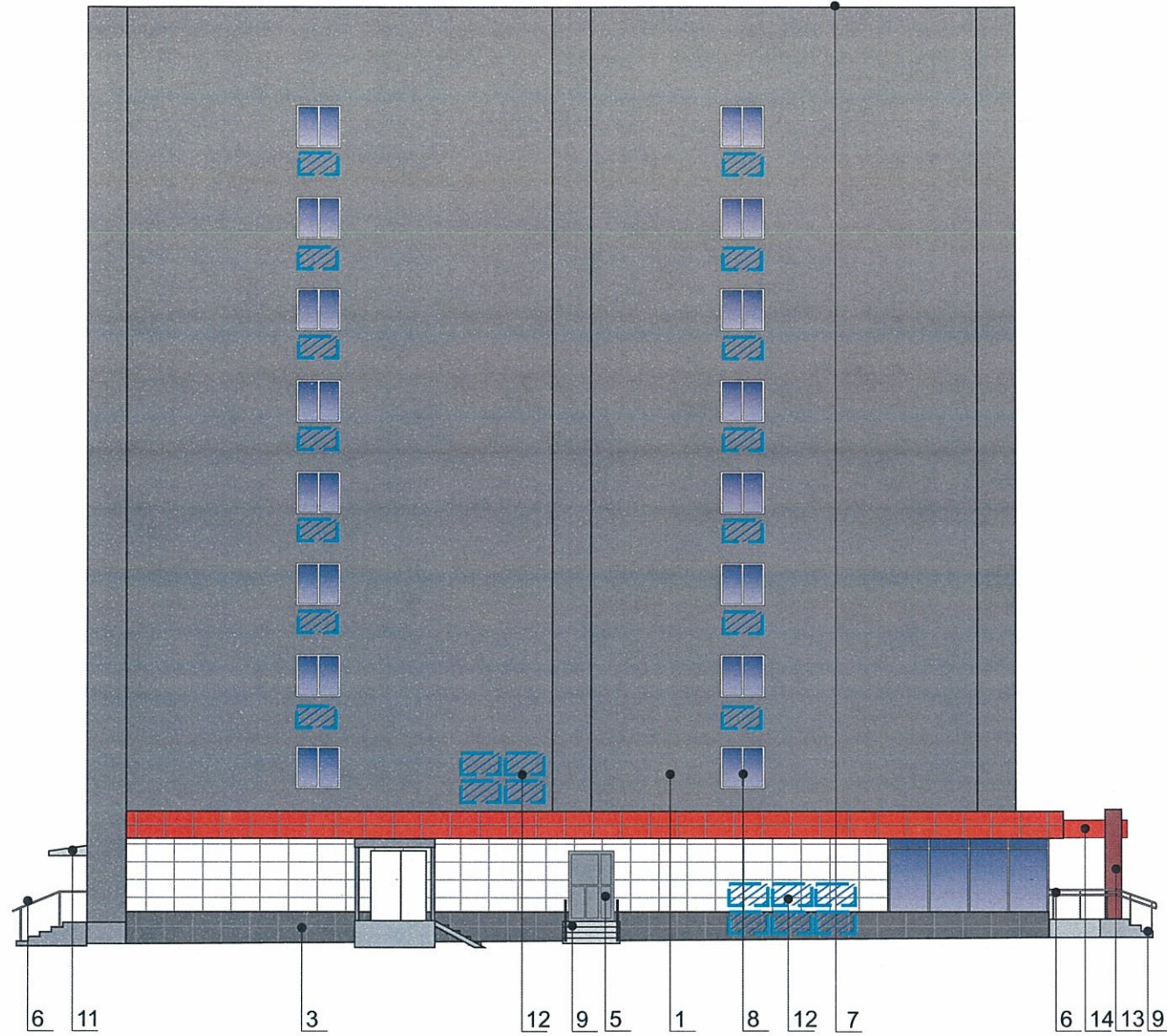
ПРИМЕЧАНИЕ 2: Ведомость отделки фасадов см. лист 1

 Места возможного размещения дополнительного оборудования фасадов

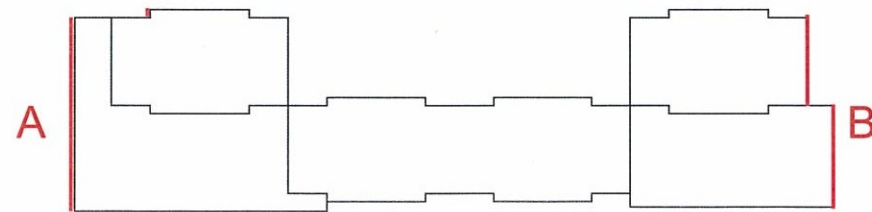
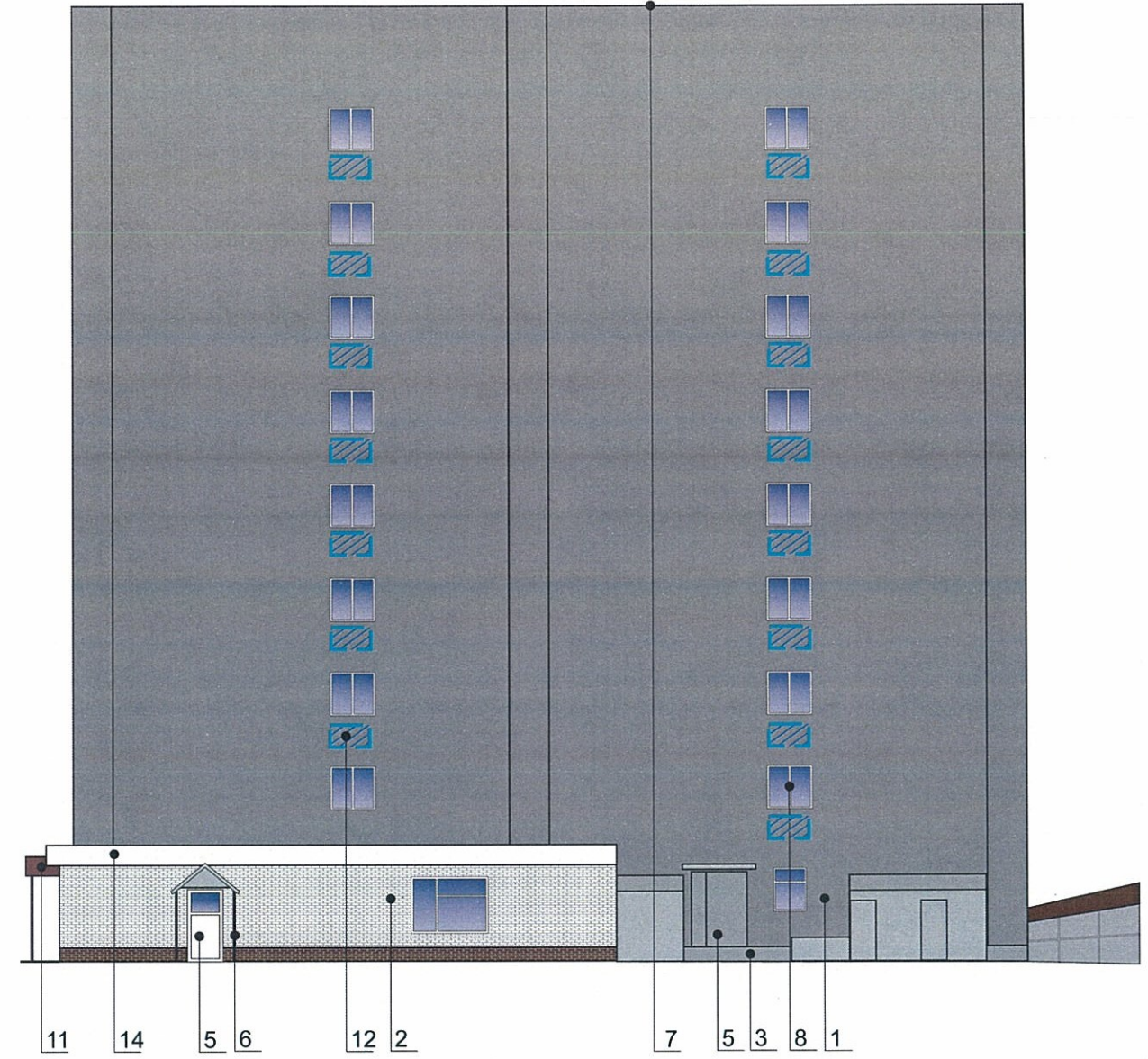
						№ 35Т-01 - 2019 - ТГ			
						Колерный паспорт объекта капитального строительства по ул. Тургенева, 35, Мотовилихинского района г. Пермь.			
Изм.	Кол.уч	Лист	Недок.	Подпись	Дата	Многоквартирный дом со встроенными помещениями общественного назначения	Стадия	Лист	Листов
Разраб.		Зуева А. И.			01.19		П	10	16
						Дворовый фасад (окончание)	ООО Издательский дом «Иномарка», г. Пермь		
Н.контроль		Ложкин В.В.			01.19				

Боковые фасады

A




B



СОГЛАСОВАНО
1^й заместитель начальника ДГА
г. Пермь - главный архитектор
Д.Ю. Лалишин
04 02 2019

ПРИМЕЧАНИЕ 2: Ведомость отделки фасадов см. лист 1

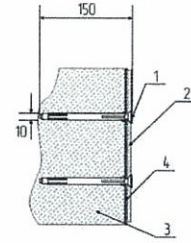
 Места возможного размещения дополнительного оборудования фасадов

						№ 35Т -01 - 2019 - ТГ			
						Колерный паспорт объекта капитального строительства по ул. Тургенева, 35, Мотовилихинского района г. Перми.			
Изм.	Кол.уч	Лист	№ док.	Подпись	Дата	Многоквартирный дом со встроенными помещениями общественного назначения	Стадия	Лист	Листов
Разраб.		Зуева А. И.			01.19		П	11	16
						Боковые фасады	ООО Издательский дом «Иномарка», г. Пермь		
Н.контроль		Ложкин В.В.			01.19				

Размещение объектов городской информации на главном фасаде (начало)

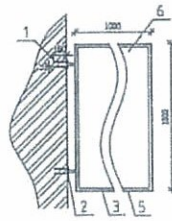
Узлы крепления объектов городской информации

1 Крепление металлоконструкции к фасаду производится на закладные детали - анкерными болтами в сборе с дюбелями. Конструктивную часть дополнительно разработать конструктором.



- 1 - анкерный болт Ø10 L150
- 2 - металлоконструкция 200x200 mm
- 3 - бетонная плита
- 4 - композитный материал

4 Крепление металлоконструкций к фасаду производится на закладные детали анкерными болтами.



- 1 Анкер
- 2 Металлическая пластина
- 3 Металлоконструкция кронштейн-панели
- 4 Кирпичная стена
- 5 Оцинкованный сайдинг



Ведомость размещения объектов городской информации

№	НАЗВАНИЕ, ТИП РЕКЛАМЫ	ЦВЕТОВАЯ ГАММА	НАЛИЧИЕ, ТИП ПОДСВЕТКИ
1	Объемные буквы и/или логотип на металлических направляющих в цвет фасада. Контражур, винил, оргстекло, металл, пластик	Фирменные цвета	Внутренняя подсветка/ Контурная подсветка/ без подсветки
2	Режим работы. Выполнен из оргстекла, пластика, металла, виниловой пленки	Фирменные цвета	без подсветки
3	Знак адресации. Выполнен из оргстекла, пластика, металла	синий/белый	без подсветки
4	Панель- кронштейн. Выполнена из оргстекла, пластика, металла, виниловой пленки	Фирменные цвета	Внутренняя подсветка/ Контурная подсветка/ без подсветки
5	Пленочная аппликация на стекле площадью не более 30% площади остекления в виде текста однотонного цвета или вывеска-панно, размещенная в оконном проеме и размером не превышающая по высоте половину высоты витрины. Самоклеющиеся пленки, полноцветная печать.	Фирменные цвета	Внутренняя подсветка/ Контурная подсветка/ без подсветки
6	Объемные буквы и/или логотип на фризе, входном портале. Контражур, винил, оргстекло, металл, пластик.	Фирменные цвета	Внутренняя подсветка/ Контурная подсветка/ без подсветки



--- Ось размещения объектов городской информации (вывесок, рекламных конструкций)
 Местом допустимого расположения (вывесок, рекламных конструкций)

Управление архитектуры и городского дизайна
 ДГА администрации г.Перми

СООТВЕТСТВУЕТ АРХИТЕКТУРНОМУ
 ОБЛИКУ ГОРОДА ПЕРМИ

«04» 02 2019
 Карасьев С.А. (подпись)

№ 35Т -01 - 2019 - ТГ

Колерный паспорт объекта капитального строительства
 по ул. Тургенева, 35, Мотовилихинского района г. Перми.

Изм.	Кол.уч	Лист	№док.	Подпись	Дата	Стадия	Лист	Листов
Разраб.		Зуева А. И.		<i>(подпись)</i>	01.19	Многоквартирный дом со встроенными помещениями общественного назначения	п	12 / 16
Н.контроль		Ложкин В.В.			01.19		Размещение объектов городской информации	ООО Издательский дом «Иномарка», г. Пермь

Размещение объектов городской информации на главном фасаде (окончание)



Управление архитектуры и городского дизайна
ДГА администрации г.Перми
СООТВЕТСТВУЕТ АРХИТЕКТУРНОМУ ОБЛИКУ ГОРОДА ПЕРМИ
«04» 02 / 2019
Карасьев Подпись

----- Ось размещения объектов городской информации (вывесок, рекламных конструкций)
 Место допустимого расположения (вывесок, рекламных конструкций)

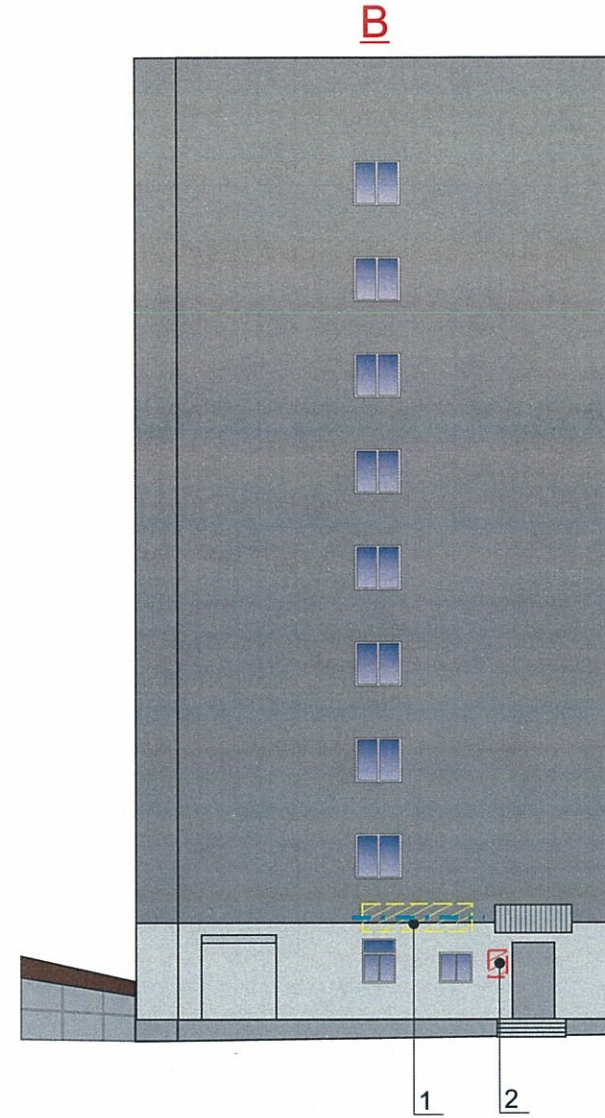
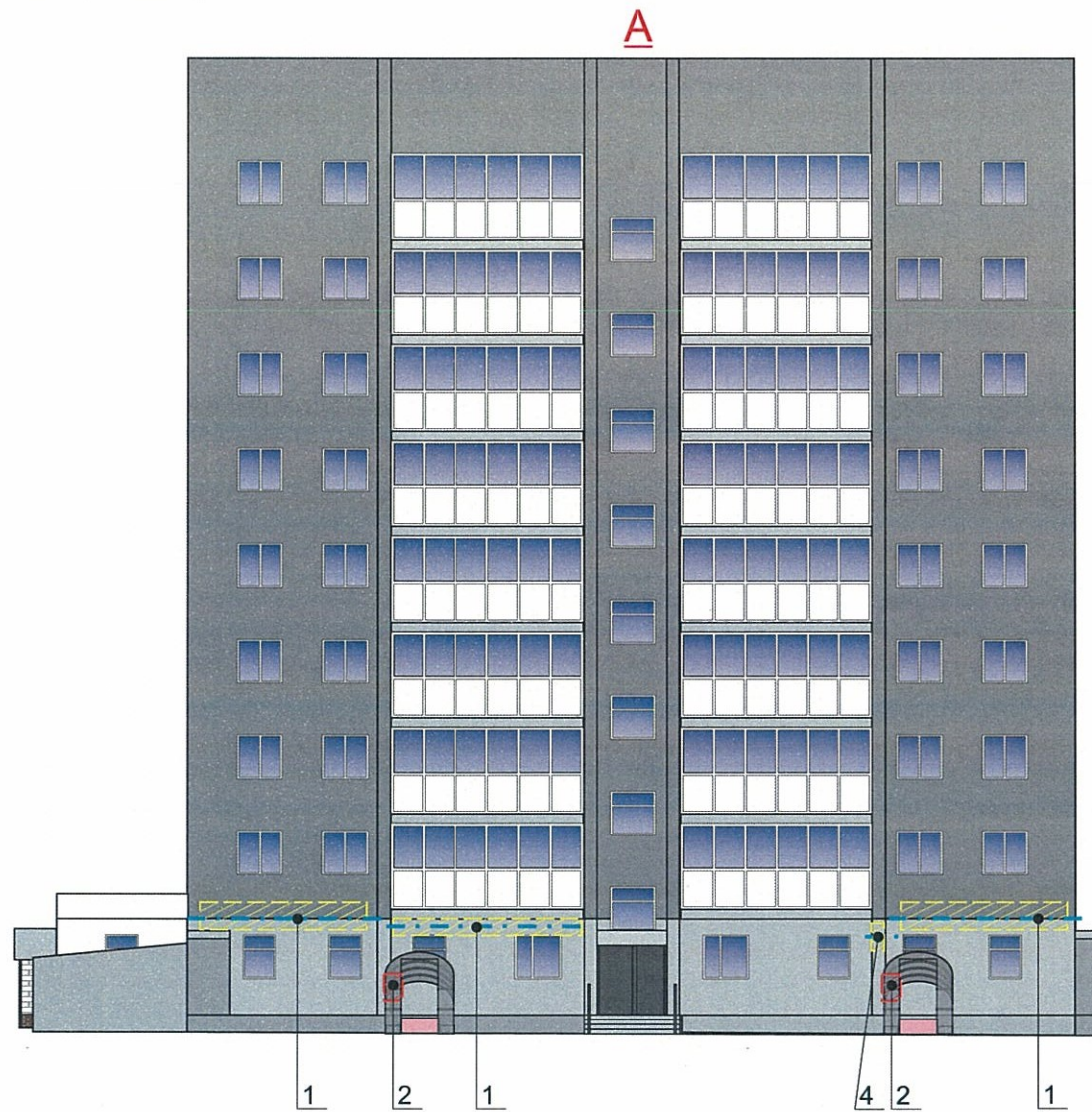
ПРИМЕЧАНИЕ:

1. Размещение вывесок и рекламных конструкций должно осуществляться в границах места допустимого размещения объектов, установленных данным колерным паспортом;
2. Размещение вывесок по отношению к друг к другу, их конфигурация и наполненность информацией должны соответствовать Стандартным требованиям к вывескам, их размещению и эксплуатации, установленным и утвержденным Постановлением администрации города Перми от 25.10.2016 № 958;
3. В случае, если планируемые к размещению вывески не соответствуют Постановлению администрации города Перми от 25.10.2016 № 958, потребуется внесение изменений в настоящий колерный паспорт;
4. Размещение рекламных конструкций производится на основании отдельного разрешения в соответствии с требованиями Решения Пермской городской Думы от 27.01.2009 № 11 «Об утверждении Положения о порядке установки и эксплуатации рекламных конструкций на территории города Перми»;
5. Единая горизонтальная ось – это условная прямая линия, относительно которой располагаются информационные конструкции. Определяется как половина расстояния между верхним и нижним архитектурным элементом (окна, наличники, карниз, фриз и др.), выделяющимся (западающим, выступающим) из плоскости стены.
6. Размеры одиночных табличек-режимников должны быть одинаковыми.
7. Материал, габариты и цвет подложки фриза должны быть одинаковыми по всей длине занимаемого помещения. Высота фризов должна быть одинаковой по всей длине фасада
8. Допускается размещение арт-объектов, выполненных из разных материалов художниками-монументалистами.
9. Размещение вывесок, перекрывающие оконные проемы, а так же расположенные на балконах зданий и сооружений должны быть согласованы с собственниками помещений, к которым относится балкон и данный оконный проем.

ПРИМЕЧАНИЕ 2: Ведомость размещения объектов городской информации см. лист 12

						№ 35Т -01 - 2019 - ТГ			
						Колерный паспорт объекта капитального строительства по ул. Тургенева, 35, Мотовилихинского района г. Перми.			
Изм.	Кол.уч	Лист	№ док.	Подпись	Дата	Многоквартирный дом со встроенными помещениями общественного назначения	Стадия	Лист	Листов
Разраб.				<i>Зуева А. И.</i>	01.19		П	13	16
						Размещение объектов городской информации	ООО Издательский дом «Иномарка», г. Пермь		
Н.контроль				Ложкин В.В.	01.19				

Размещение объектов городской информации на дворовом фасаде (начало)



Управление архитектуры и городского дизайна
ДГА администрации г.Перми
СООТВЕТСТВУЕТ АРХИТЕКТУРНОМУ
ОБЛИКУ ГОРОДА ПЕРМИ
« 04 / 02 / 2019 »
Карасев Е.И. Подпись

----- Ось размещения объектов городской информации (вывесок, рекламных конструкций)

▨ ▨ Место допустимого расположения (вывесок, рекламных конструкций)

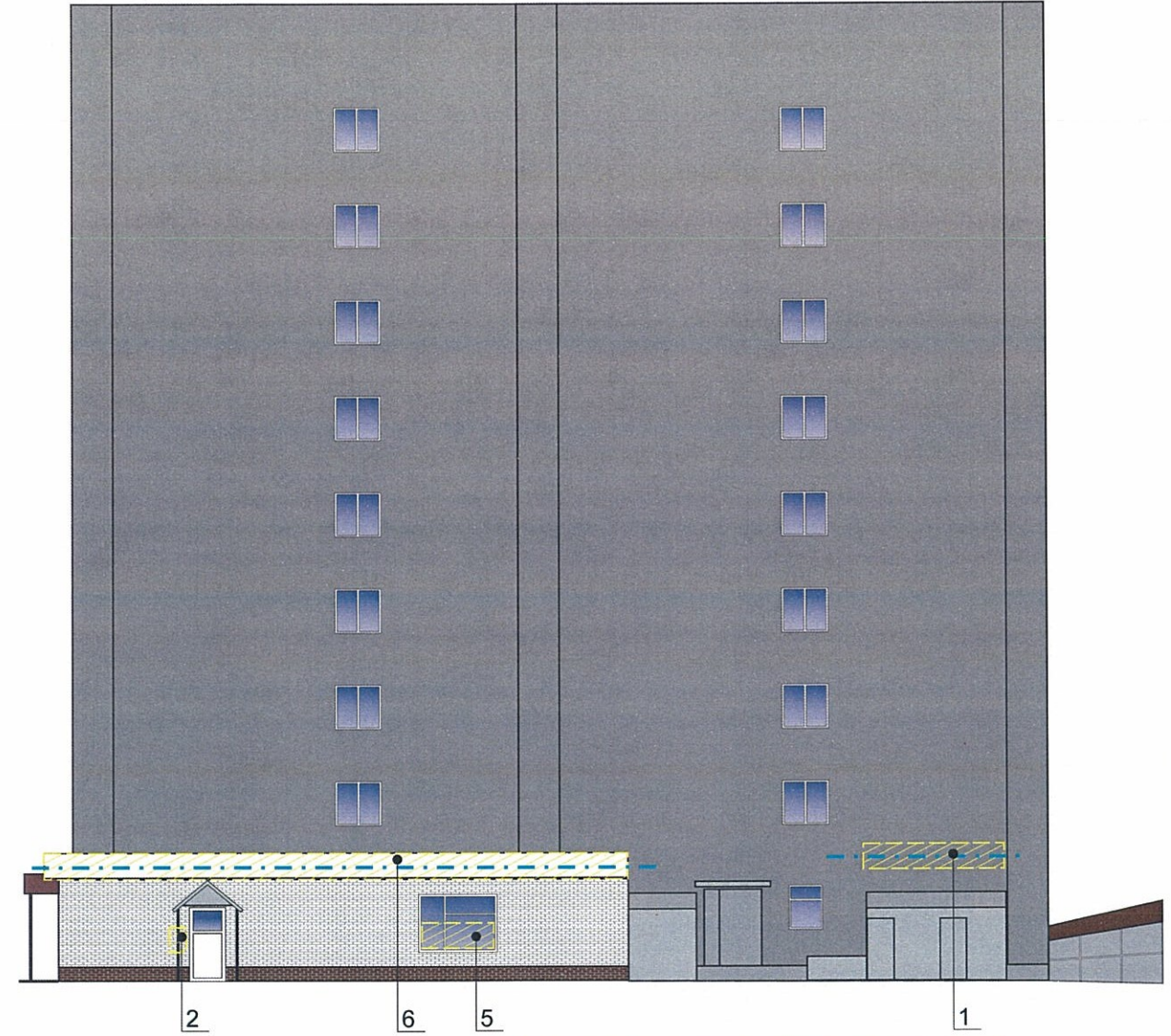
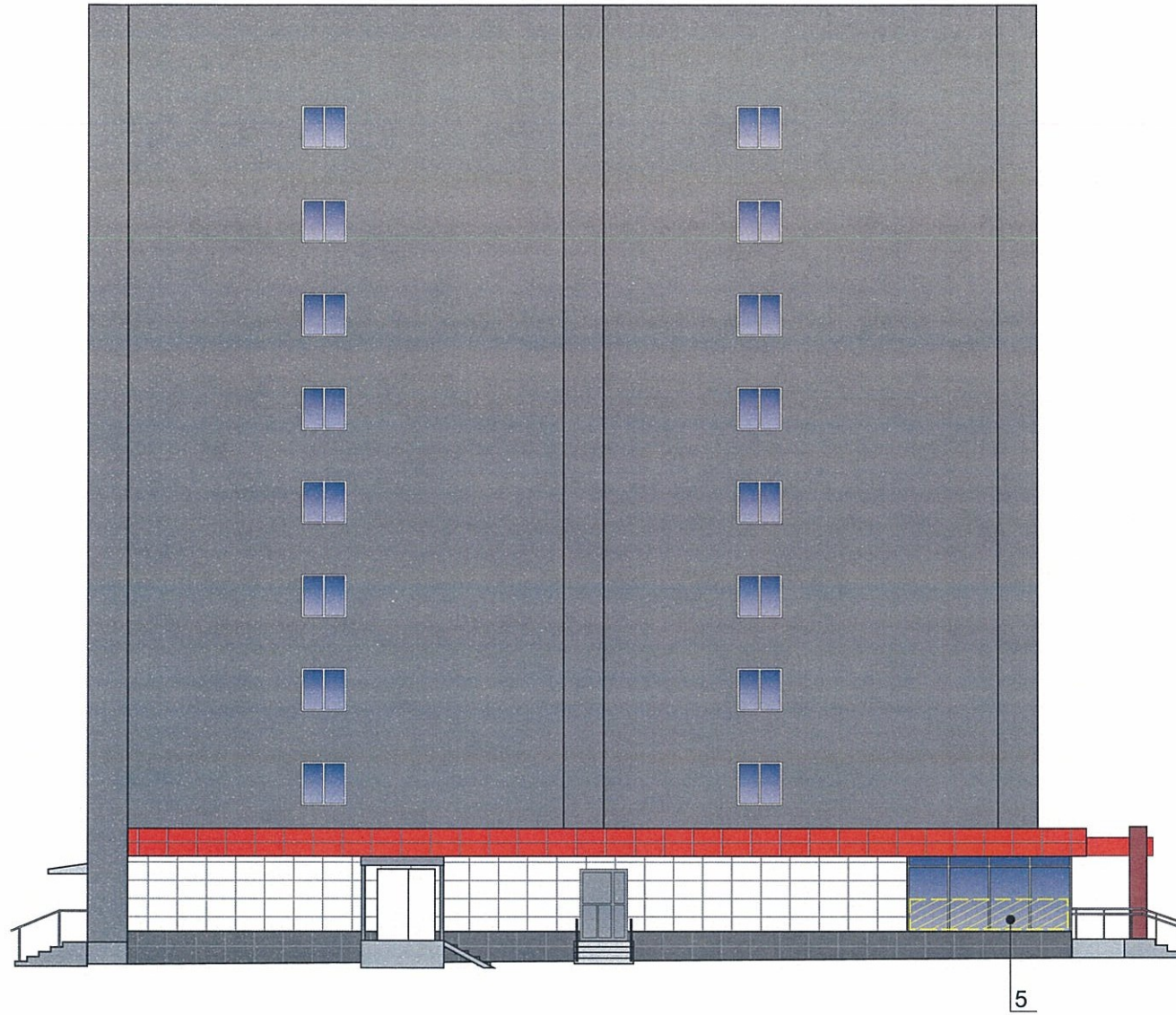
ПРИМЕЧАНИЕ 2: Ведомость размещения объектов городской информации см. лист 12

						№ 35Т -01 - 2019 - ТГ			
						Колерный паспорт объекта капитального строительства по ул. Тургенева, 35, Мотовилихинского района г. Перми.			
Изм.	Кол.уч	Лист	№док.	Подпись	Дата	Многоквартирный дом со встроенными помещениями общественного назначения	Стадия	Лист	Листов
Разраб.			Зуева А. И.	<i>Зуева</i>	01.19		п	14	16
						Размещение объектов городской информации	ООО Издательский дом «Иномарка», г. Пермь		
Н.контроль			Ложкин В.В.		01.19				

Размещение объектов городской информации
на боковых фасадах

A

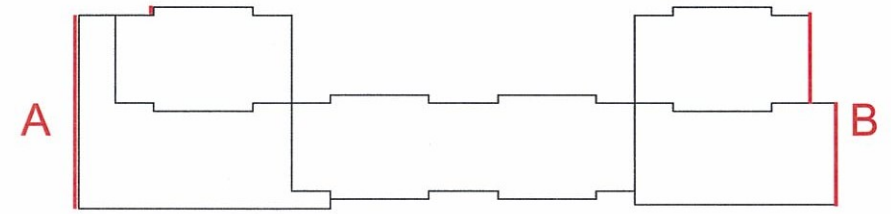
B



Управление архитектуры и городского дизайна
ДГА администрации г.Перми
**СООТВЕТСТВУЕТ АРХИТЕКТУРНОМУ
ОБЛИКУ ГОРОДА ПЕРМИ**
Карасьев С.В. «04» 02 / 2019

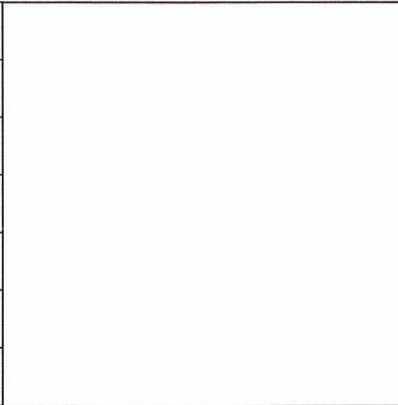
- Ось размещения объектов городской информации (вывесок, рекламных конструкций)
- ▨ Место допустимого расположения (вывесок, рекламных конструкций)


ПРИМЕЧАНИЕ 2: Ведомость размещения объектов городской информации см. лист 12

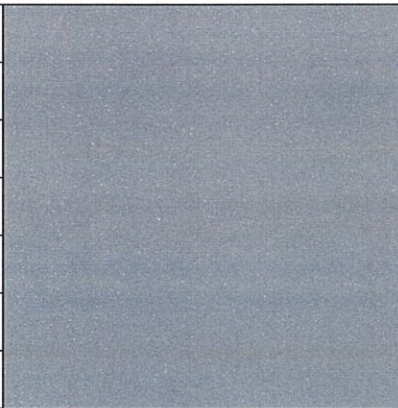



						№ 35Т-01 - 2019 - ТГ			
						Колерный паспорт объекта капитального строительства по ул. Тургенева, 35, Мотовилихинского района г. Перми.			
Изм.	Кол.уч	Лист	№ док.	Подпись	Дата	Многоквартирный дом со встроенными помещениями общественного назначения	Стадия	Лист	Листов
Разраб.		Зуева А. И.		<i>Зуева</i>	01.19		П	15	16
						Размещение объектов городской информации	ООО Издательский дом «Иномарка», г. Пермь		
Н.контроль		Ложкин В.В.			01.19				


Эталонные колеры

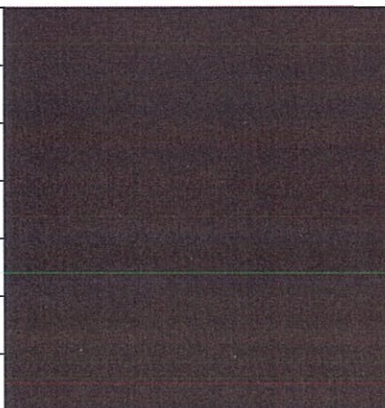
Позиция ведомости отделки фасадов 1,2,5,8,10,12,14	Координаты цвета RAL 9003	C: 0	
		M: 0	
		Y: 0	
		K: 0	
		R: 244	
		G: 248	
B: 244			


Позиция ведомости отделки фасадов 1,2	Координаты цвета RAL 7004	C: 0	
		M: 0	
		Y: 0	
		K: 45	
		R: 158	
		G: 160	
B: 161			

Позиция ведомости отделки фасадов 1,3,5,6,8,9	Координаты цвета RAL 7042	C: 30	
		M: 10	
		Y: 20	
		K: 40	
		R: 143	
		G: 150	
B: 149			


Позиция ведомости отделки фасадов 7	Координаты цвета	C:	
		M:	
		Y:	
		K:	
		R:	
		G:	
B:			

Позиция ведомости отделки фасадов 3,5	Координаты цвета RAL 7016	C: 60	
		M: 30	
		Y: 30	
		K: 80	
		R: 55	
		G: 63	
B: 67			

Позиция ведомости отделки фасадов 3, 11	Координаты цвета RAL 8017	C: 60	
		M: 80	
		Y: 80	
		K: 80	
		R: 68	
		G: 50	
B: 48			

Позиция ведомости отделки фасадов 14	Координаты цвета RAL 3020	C: 0	
		M: 100	
		Y: 100	
		K: 10	
		R: 193	
		G: 18	
B: 28			

СОГЛАСОВАНО
1^й заместитель начальника ДГА
г. Перми - главный архитектор
Д.Ю. Лапшин
2019

						№ 35Т -01 - 2019 - ТГ			
						Колерный паспорт объекта капитального строительства по ул. Тургенева, 35, Мотовилихинского района г. Перми.			
Изм.	Кол.уч	Лист	№док.	Подпись	Дата	Многоквартирный дом со встроенными помещениями общественного назначения	Стадия	Лист	Листов
Разраб.		Зуева А. И.			01.19		п	16	16
						Эталонные колеры	ООО Издательский дом «Иномарка», г. Пермь		
Н.контроль		Ложкин В.В.			01.19				