



ДЕПАРТАМЕНТ ГРАДОСТРОИТЕЛЬСТВА И АРХИТЕКТУРЫ
АДМИНИСТРАЦИИ ГОРОДА ПЕРМИ

Рекламно-производственная компания ООО "А-3"

21.05.2019 № 059-22-01-26-3069
КОЛЕРНЫЙ ПАСПОРТ

АДРЕС ОБЪЕКТА: г. Пермь, улица Уральская, дом №111

АДМИНИСТРАТИВНЫЙ РАЙОН: Мотовилихинский

№115-05-19

ПЕРМЬ, 2019 г.

Ведомость чертежей комплекта марки АР

| ЛИСТ | НАИМЕНОВАНИЕ | ПРИМЕЧАНИЯ |
|------|--|------------|
| 1 | Общие данные, Ведомость отделки фасадов. Пояснительная записка (начало) | |
| 2 | Пояснительная записка (окончание). Инструкция о порядке производства работ | |
| 3 | Существующее состояние фасадов (фотофиксация) (начало) | |
| 4 | Существующее состояние фасадов (фотофиксация) (окончание) | |
| 5 | Главный фасад по ул. Уральская | |
| 6 | Торцевые фасады | |
| 7 | Дворовой фасад | |
| 8 | Размещение объектов городской информации (главный фасад по ул.Уральская) | |
| 9 | Эталоны колеров | |

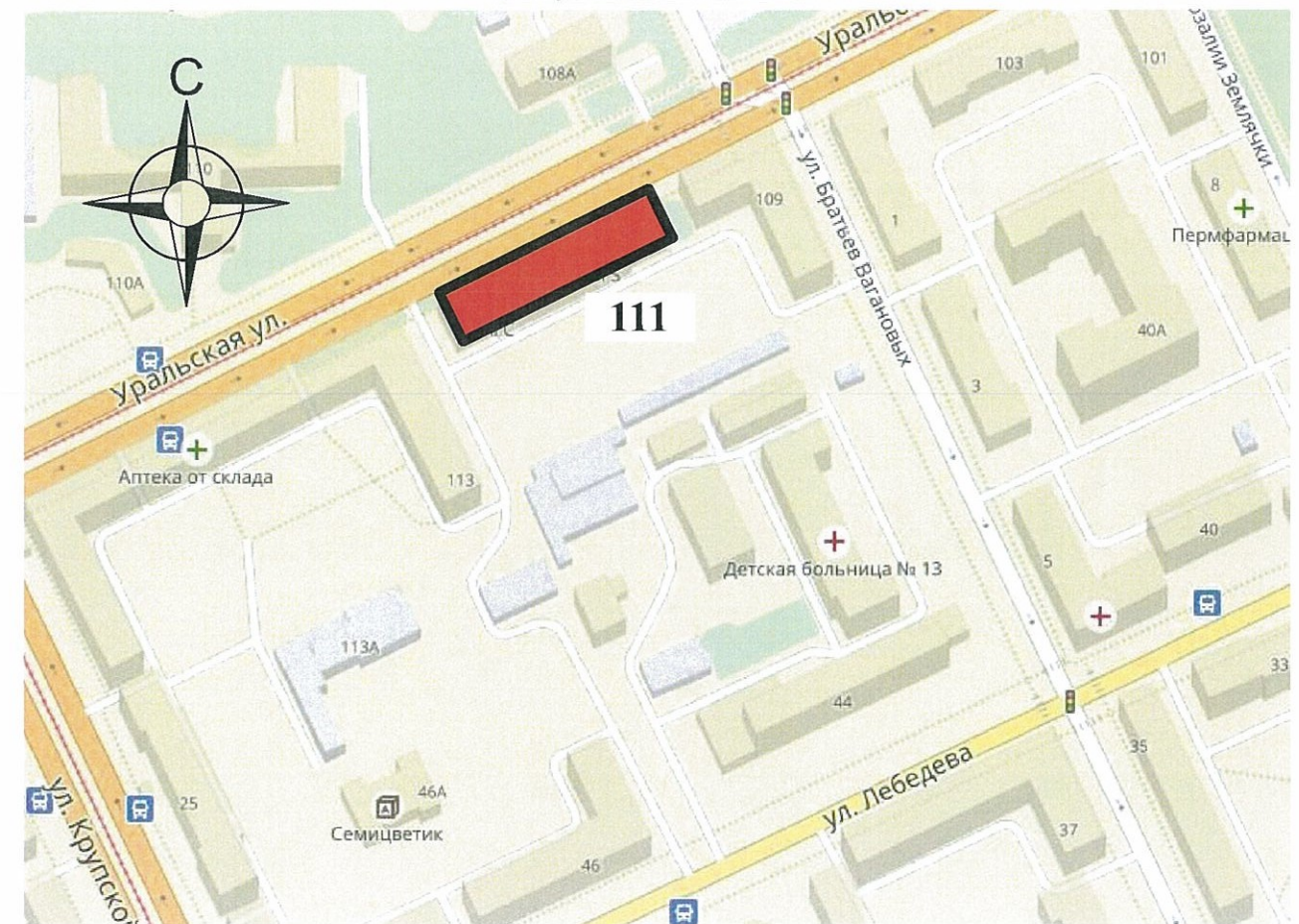
Ведомость отделки фасадов

| ПОЗ. | ЭЛЕМЕНТ ФАСАДА | ЭТАЛОН ЦВЕТА | ОБОЗНАЧ. | ВИД ОТДЕЛКИ | ПРИМ. |
|------|---|--------------|----------------------|---|-------|
| 1 | Цоколь | | RAL DESIGN 000 35 00 | Штукатурка Фасадная краска | |
| 2 | Основное поле стен | | RAL DESIGN 220 92 05 | Штукатурка Фасадная краска | |
| 3 | Основное поле стен первого этажа, руст | | RAL DESIGN 075 80 10 | Штукатурка Фасадная краска | |
| 4 | Кровля, водосточные трубы, кровля козырьков, отливы | | | Оцинкованная сталь с полимерным покрытием | |
| 5 | Заполнение окон | | | Прозрачное стекло | |
| 6 | Переплеты окон, витражи балконов, дверные блоки | Белый | RAL 9010 | ПВХ профиль | |
| 7 | Входные мет. двери | | RAL DESIGN 000 50 00 | Атмосферостойкая краска | |
| 8 | Ступени | | | Керамогранит "ESTIMA ST 011 " | |
| 9 | Отливы окон | Белый | RAL 9010 | Стальной лист с полимерным покрытием | |
| 10 | Карнизы, лепнина, вент. каналы | Белый | RAL 9010 | Атмосферостойкая краска | |
| 11 | Ограждение балконов и кровли | | RAL DESIGN 000 25 00 | Атмосферостойкая краска | |

Ведомость ссылочных и прилагаемых документов

| ОБОЗНАЧЕНИЕ | НАИМЕНОВАНИЕ | ПРИМЕЧАНИЕ |
|-----------------------------|--|------------------|
| 14-09-2010-ОФ от 23.08.2010 | Колерный паспорт фасада по адресу: г. Пермь, ул. Уральская дом №111, | |
| 018-02-2017-ОФ | Внесение изменение в Колерный паспорт здания по адресу: г. Пермь, ул. Уральская дом №111 №0156300021416000033-0186760-01 | от 14.02.2017 г. |

Ситуационная схема



Пояснительная записка (начало)

Краткая характеристика:

Пятиэтажный многоквартирный пятиподъездный жилой дом с помещениями общественного назначения на первом этаже.
 Год постройки и ввода в эксплуатацию - 1955г.
 Серия и тип постройки здания - индивидуальный
 В настоящее время домом управляет ООО «УК«ТехКомфорт».
 В плане дом прямоугольной конфигурации.
 Материалы несущих стен - каменные, кирпичные.
 Тип фасада - оштукатуренный.
 Кровля скатная, из профилированного настила.
 Здание построено в стиле советского монументального классицизма («сталинская архитектура») позднего периода. Стиль характеризуется использованием архитектурных ордоров, симметрий, выраженной статичностью объема здания; элементами античного орнамента; использованием в отделке фасада рустованного камня и лепнины.
 Здание расположено на квартале Уральская-Крупской-Лебедева-Розалии Землячки.
 Проектирование плана постройки Рабочего посёлка, где расположено здание, было утверждено заводоуправлением Мотовилихинского завода в феврале 1926 года. Проектирование осуществлялось архитектором С. Е. Чернышёвым.
 В советские годы в здании располагался хозяйственный магазин № 24, старый адрес Рабочий посёлок, дом № 40.
 Здание не является частью ансамбля. Квартал, в котором оно расположено, застроен разнохарактерными по архитектурной стилистике и времени постройки зданиями.

СОГЛАСОВАНО
 1^й заместитель начальника ДГА
 г. Пермь главный архитектор
 Д.Ю. Лапшин
 19.06.2019

| | | | | | | | | |
|---------|-------|---------------|--------|-----------------|-------|--|------|--------|
| | | | | | | 15-05-19 | | |
| | | | | | | Колерный паспорт объекта капитального строительства по ул. Уральская, №111, Мотовилихинского района г.Перми. | | |
| Изм. | № уч. | Лист | № док. | Подпись | Дата | | | |
| Разраб. | | Бузмаков А.О. | | <i>Бузмаков</i> | 06.19 | Многоквартирный жилой дом | | |
| | | | | | | стадия | лист | листов |
| | | | | | | П | 1 | 9 |
| | | | | | | Общие данные, Ведомость отделки фасадов. Пояснительная записка (начало) | | |
| | | | | | | РПК ООО "А-3" | | |

Пояснительная записка (окончание)

Современное состояние:

Дом кирпичный, стены оштукатурены и окрашены. С учетом выполненных зондажей красочных слоев поле стен здания изначально окрашивалось в горчичный, коричнево-желтый цвет, в настоящее время светло серо-голубой цвет.

Фасады первого этажа выполнены в виде рустованного камня и окрашены в коричнево-серый цвет.

В настоящее время цвет цоколя разнородный.

Архитектурный декор белый.

Деревянные оконные и балконные блоки, исторически окрашенные в темный красно-коричневый цвет, практически полностью заменены на белые металлопластиковые (стеклопакеты), без сохранения исторического рисунка переплетов. Исторические входные деревянные филленчатые двери, окрашенные в коричневый цвет, не сохранились, заменены на металлические глухие, выкрашенные в серый и черный цвета или белые металлопластиковые.

Современная отделка ограждения балконов разнородна: деревянная (вагонка) с окраской коричневой краской, ПВХ-сайдинг, металлические окрашенные листы, сохранившаяся историческая - металлические сварные, окрашенные в темный красно-коричневый цвет. Частично балконы остеклены, рисунок остекления разнородный.

Козырьки над входами в подъезды разнотипные. Металлические элементы всех козырьков выкрашены в черный и коричневый цвет.

Архитектурный декор местами разрушен. Красочный слой выцвел, местами сильно истерт или облуплен, местами обрушен штукатурный слой. В местах протечек воды под отливами, под балконными плитами, у цоколя следы ржавчины и биопоражений. Металлические элементы балконов местами со следами коррозии.

Проектные решения:

Основные проектные решения: восстановление архитектурного декора; восстановление исторического цвета окраски стен, руста и цоколя; восстановление исторического вида балконов и лоджий (без остекления и решеток); восстановление металлического ограждения балконов с историческим рисунком; восстановление исторического рисунка оконных и дверных переплетов с заменой исторического цвета окраски на белый; преобразование дополнительных входных групп - оформление в общей архитектурной стилистике здания; определение места размещения объектов городской информации на главном и боковых фасадах и дополнительного оборудования - на дворовом.

Технология работ:

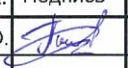
Антикоррозионные работы следует выполнять в соответствии с требованиями СНиП 3.04.03-85 «Защита строительных конструкций и сооружений от коррозии».

Работы по отделке фасада необходимо выполнять в соответствии с требованиями СНиП 3.04.01.87 «Изоляционные и отделочные покрытия», ТР 79-98 «Технические рекомендации по подготовке поверхностей наружных ограждающих конструкций жилых и общественных зданий под отделку при их реконструкции и ремонте», ТР 85-89 «Технические рекомендации по входному контролю качества материалов, применяемых для отделки фасадов».

ИНСТРУКЦИЯ

о порядке производства работ, связанных с окраской фасадов и всех наружных частей зданий, сооружений, строений, расположенных на территории города Перми

1. Окраска фасадов и всех наружных частей зданий, сооружений, строений, ограждений, заборов, павильонов, киосков, ларьков и прочих объектов, расположенных на территории города Перми, может производиться лишь на основании колерного паспорта фасадов на ремонт и окраску, согласованного ДГА г.Перми.
2. До начала процесса окраски здания или какого-либо сооружения должны быть произведены работы по капитальному ремонту всех без исключения наружных частей его, подлежащих окраске.
3. До начала ремонта зданий, имеющих газосветовую рекламу, сообщить рекламораспространителю о предстоящих работах на фасаде здания с целью сохранения вывесок либо их демонтажу.
4. Полуразрушенные и разрушенные архитектурные художественно-скульптурные детали здания, карнизы, колонны, пилястры, капители, фризы, тяги, лепные украшения, барельефы, мозаика, художественная роспись подлежат обязательному восстановлению в своем первоначальном виде. Категорически запрещается производить окраску здания без предварительного восстановления указанных деталей.
5. Металлические поверхности отдельных частей здания, чугунные решетки, перила балконов и лестниц, кронштейны, дверные и оконные приборы, архитектурно-художественные детали перед окраской очищаются от грязи, ржавчины, старой краски и покрываются вновь лишь масляной краской.
6. В соответствии с выданными образцами цвета (колерами) на окраску здания организация, производящая ремонт здания, составляет пробные образцы цвета, которые наносятся на видное место стены.
7. Проверку и согласование пробного образца цвета (колера), а также готовности поверхности стены и отдельных наружных частей здания к окраске производит уполномоченный представитель ДГА г. Перми. Без указанной проверки и согласования производить окраску фасада категорически воспрещается.
8. Домоуправления, организации и учреждения, производящие окраску и связанный с нею ремонт здания, несут полную ответственность за точное выполнение настоящей инструкции и привлекаются к ответственности за нарушение ее.
9. Цветовая гамма рекламоносителей должна гармонировать с основным колористическим решением фасадов здания.
10. По всем вопросам, связанным с производством работ, необходимо обращаться в ДГА г.Перми (ул.Сибирская,15, каб.316, тел.212-76-98).

| | | | | | | | | |
|---------|-------|---------------|--------|---|-------|--|------|--------|
| | | | | | | 15-05-19 | | |
| | | | | | | Колерный паспорт объекта капитального строительства по ул. Уральская, №111, Мотовилихинского района г.Перми. | | |
| Изм. | № уч. | Лист | № док. | Подпись | Дата | | | |
| Разраб. | | Бузмаков А.О. | |  | 06.19 | Многоквартирный жилой дом | | |
| | | | | | | стадия | лист | листов |
| | | | | | | П | 2 | 9 |
| | | | | | | Пояснительная записка (окончание). Инструкция о порядке производства работ | | |
| | | | | | | РПК ООО "А-3" | | |

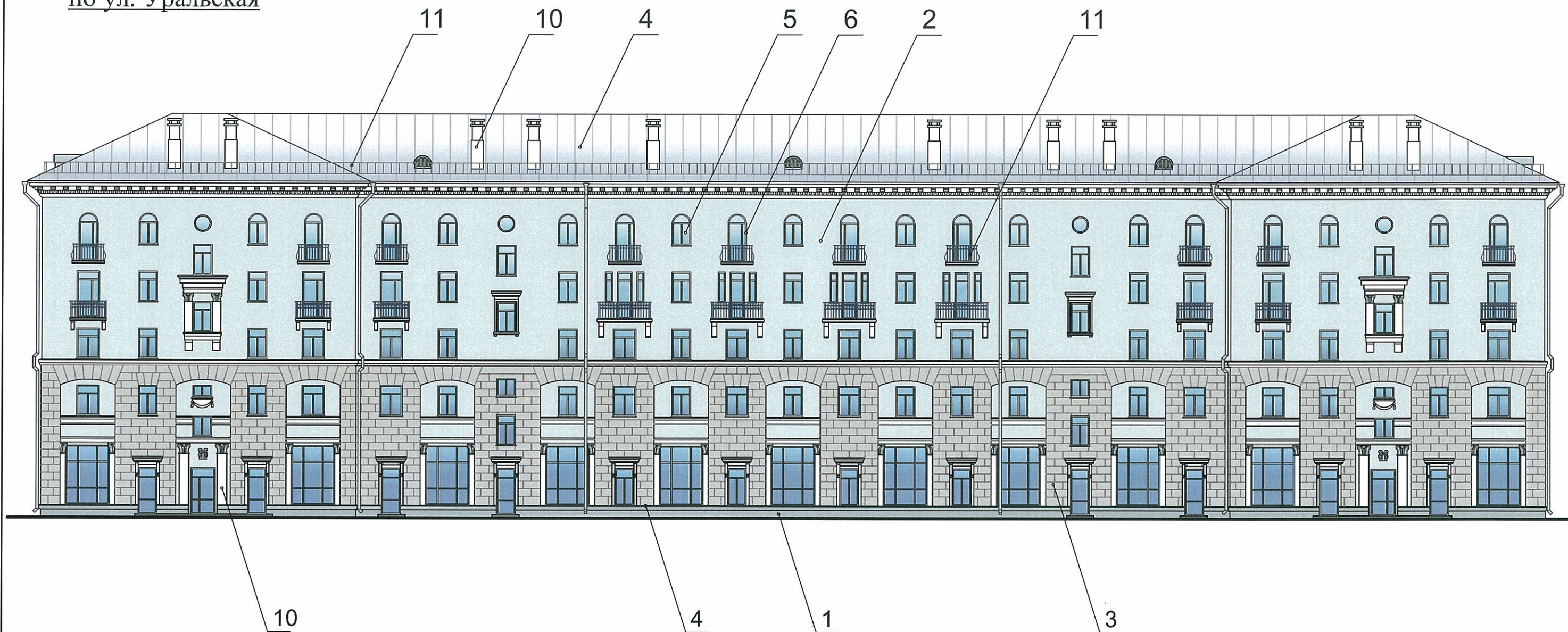


| | | | | | | | | | |
|---------|-------|---------------|--------|----------------------|--------|--|---------------|------|--------|
| | | | | | | 15-05-19 | | | |
| | | | | | | Колерный паспорт объекта капитального строительства по ул. Уральская, №111, Мотовилихинского района г.Перми. | | | |
| Изм. | № уч. | Лист | № док. | Подпись | Дата | Многоквартирный жилой дом | стадия | лист | листов |
| Разраб. | | Бузмаков А.О. | | <i>А.О. Бузмаков</i> | 06.05. | | П | 3 | 9 |
| | | | | | | Существующее состояние фасадов (фотофиксация) (начало) | РПК ООО "А-3" | | |



| | | | | | | | | | |
|---------|-------|---------------|--------|--------------------|-------|--|--------|---------------|--------|
| | | | | | | 15-05-19 | | | |
| | | | | | | Колерный паспорт объекта капитального строительства по ул. Уральская, №111, Мотовилихинского района г.Перми. | | | |
| Изм. | № уч. | Лист | № док. | Подпись | Дата | Многоквартирный жилой дом | стадия | лист | листов |
| Разраб. | | Бузмаков А.О. | | <i>[Signature]</i> | 06.19 | | П | 4 | 9 |
| | | | | | | Существующее состояние фасадов (фотофиксация) (окончание) | | РПК ООО "А-3" | |

Главный фасад
по ул. Уральская



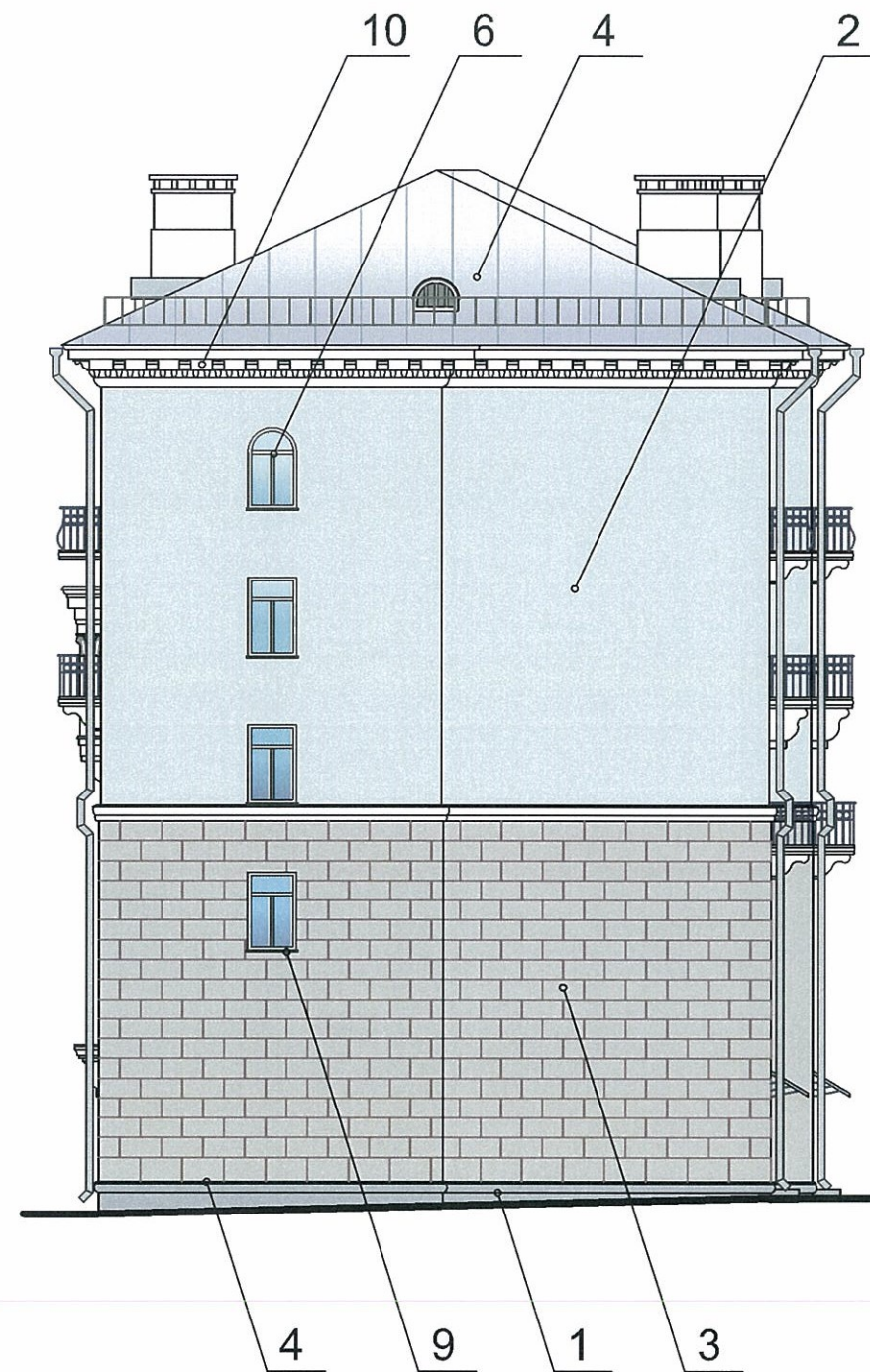
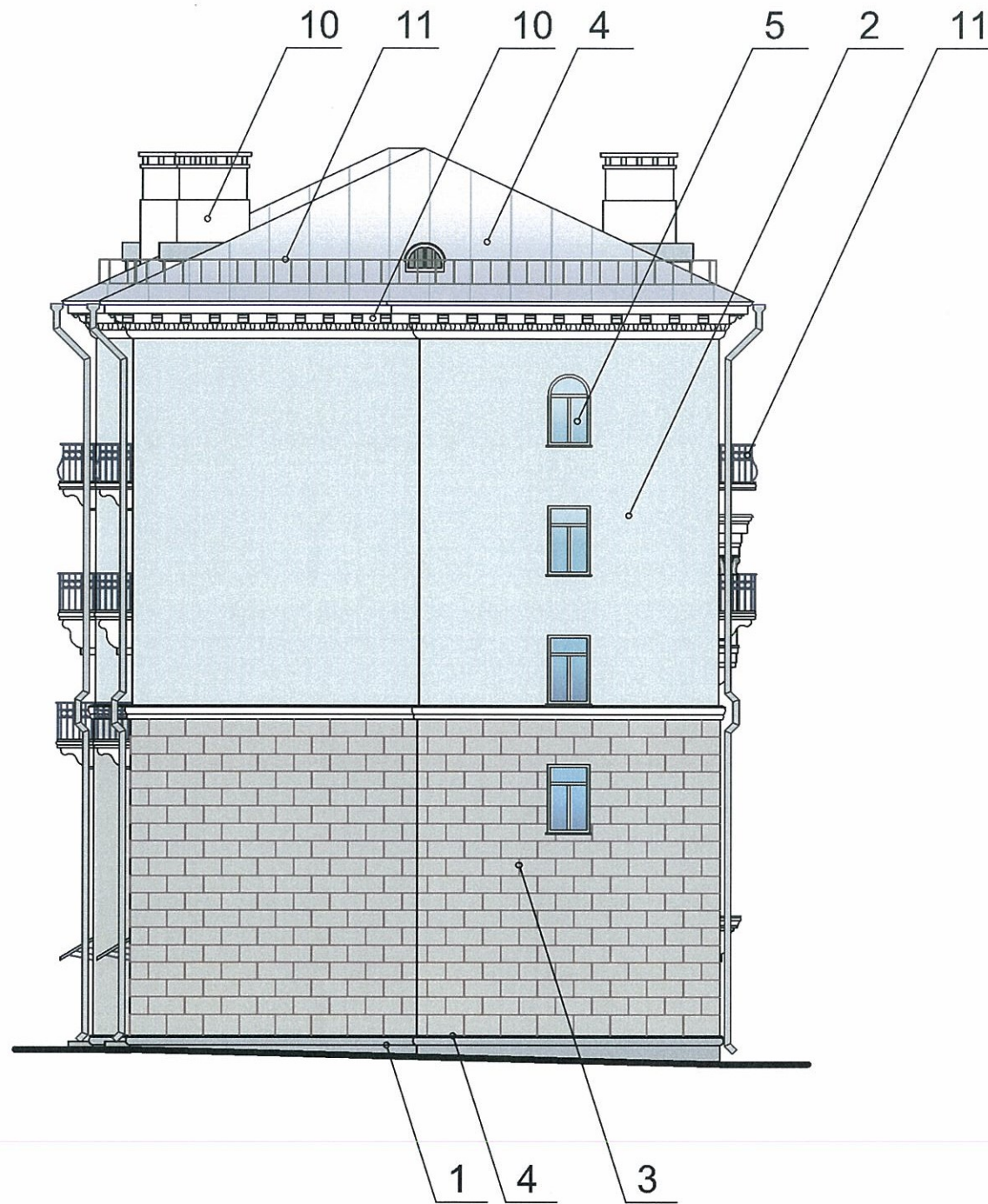
ПРИМЕЧАНИЕ:

В случае устройства или переустройства (перепланировки, ремонта, реконструкции) помещений общественного назначения, их входных групп в обязательном порядке предусмотреть мероприятия по обеспечению доступности данных помещений для маломобильных групп населения, включая инвалидов, использующих кресла-коляски и собак-проводников (далее-МГН) в соответствии с требованиями СП 59.13330.2016 Свод правил. Доступность зданий и сооружений для маломобильных групп населения, актуализированная редакция СНиП 35-01-2001. Данный свод правил касается функционально-планировочных элементов зданий и сооружений, их участков или отдельных помещений, доступных для МГН (входные узлы, коммуникации, пути эвакуации, помещения и зоны обслуживания, а также их информационное и инженерное обустройство), в частности, лестницы при входах в общественные помещения должны дублироваться пандусами с уклоном не более 1:20 (5%) или иными средствами подъема (подъемные платформы, лифты и т.д.). Согласно пунктам 5.1.2, 5.1.3 вышеуказанного свода правил наружные лестницы и пандусы должны иметь поручни с учетом технических требований к опорным стационарным устройствам по ГОСТ Р 51261; размеры входной площадки при открывании дверей наружу должны быть не менее 1,4 x 2,0 или 1,5 x 1,85; размеры входной площадки с пандусом не менее 2,2 x 2,2 м.

СОГЛАСОВАНО
1^й заместитель начальника ДГА
г. Перми - главный архитектор
Д.Ю. Лапшин
"19" 06 2019.

| | | | | | | | | | |
|---------|-------|---------------|--------|----------------------|--------|--|---------------|------|--------|
| | | | | | | 15-05-19 | | | |
| | | | | | | Колерный паспорт объекта капитального строительства по ул. Уральская, №111, Мотовилихинского района г.Перми. | | | |
| Изм. | № уч. | Лист | № док. | Подпись | Дата | Многоквартирный жилой дом | стадия | лист | листов |
| Разраб. | | Бузмаков А.О. | | <i>А.О. Бузмаков</i> | 06.19. | | П | 5 | 9 |
| | | | | | | Главный фасад по ул. Уральская | РПК ООО "А-3" | | |

Торцевые фасады



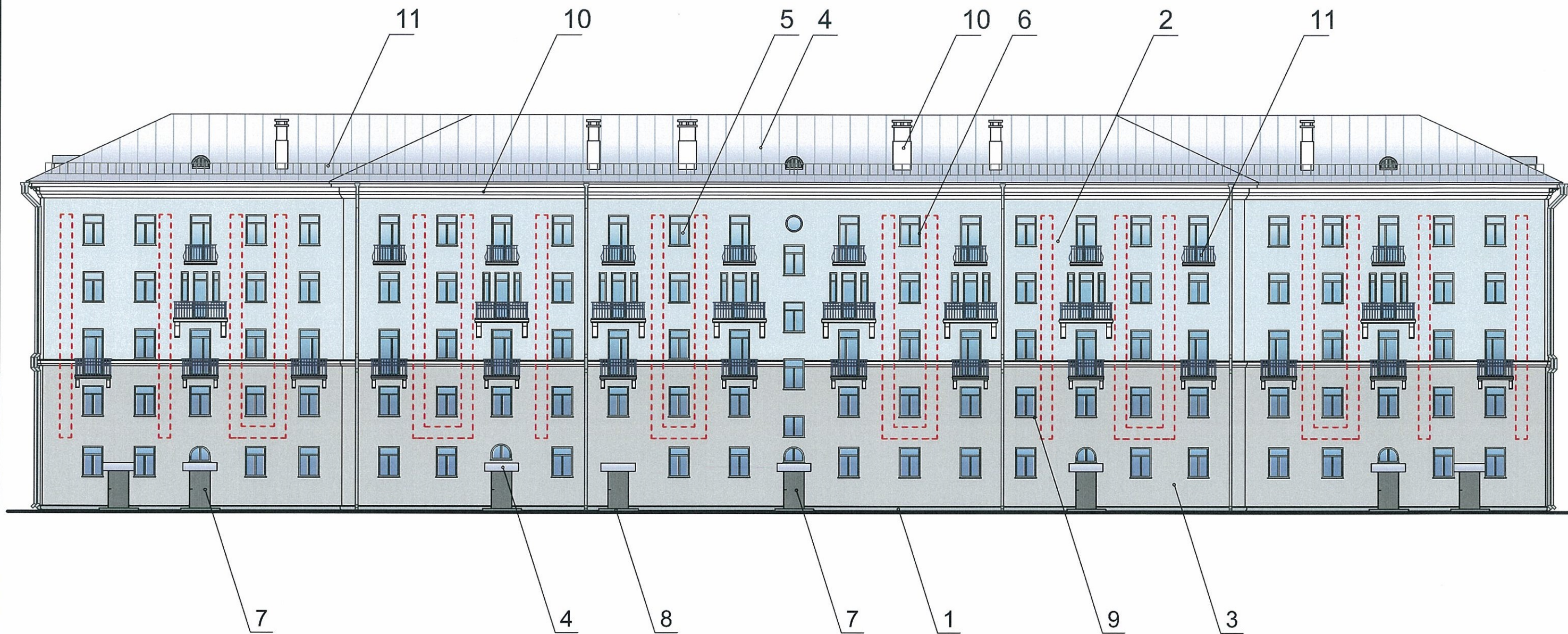
ПРИМЕЧАНИЕ:

В случае устройства или переустройства (перепланировки, ремонта, реконструкции) помещений общественного назначения, их входных групп в обязательном порядке предусмотреть мероприятия по обеспечению доступности данных помещений для маломобильных групп населения, включая инвалидов, использующих кресла-коляски и собак-проводников (далее-МГН) в соответствии с требованиями СП 59.13330.2016 Свод правил. Доступность зданий и сооружений для маломобильных групп населения, актуализированная редакция СНиП 35-01-2001. Данный свод правил касается функционально-планировочных элементов зданий и сооружений, их участков или отдельных помещений, доступных для МГН (входные узлы, коммуникации, пути эвакуации, помещения и зоны обслуживания, а также их информационное и инженерное обустройство), в частности, лестницы при входах в общественные помещения должны дублироваться пандусами с уклоном не более 1:20 (5%) или иными средствами подъема (подъемные платформы, лифты и т.д.). Согласно пунктам 5.1.2, 5.1.3 вышеуказанного свода правил наружные лестницы и пандусы должны иметь поручни с учетом технических требований к опорным стационарным устройствам по ГОСТ Р 51261; размеры входной площадки при открывании дверей наружу должны быть не менее 1,4 x 2,0 или 1,5 x 1,85; размеры входной площадки с пандусом не менее 2,2 x 2,2 м.

СОГЛАСОВАНО
1^й заместитель начальника ДГА
г. Перми - главный архитектор
Д.Ю. Лапшин
"19." 06.19

| | | | | | | | | | |
|---------|-------|------|--------|---------------|-------|--|---------------|------|--------|
| | | | | | | 15-05-19 | | | |
| | | | | | | Колерный паспорт объекта капитального строительства по ул. Уральская, №111, Мотовилихинского района г.Перми. | | | |
| Изм. | № уч. | Лист | № док. | Подпись | Дата | Многоквартирный жилой дом | стадия | лист | листов |
| Разраб. | | | | Бузмаков А.О. | 06.19 | | П | 6 | 9 |
| | | | | | | Торцевые фасады | РПК ООО "А-3" | | |

Дворовой фасад



1. Размещение дополнительного оборудования, дополнительных элементов и устройств на фасадах объектов капитального строительства допускается при соблюдении следующих условий:

- а) единое архитектурное и цветовое решение фасадов (в том числе размер, форма, цвет, материал);
- б) соответствие архитектурному решению фасадов, предусмотренному проектной документацией, с привязкой к основным композиционным осям фасадов (системе горизонтальных и вертикальных осей);
- в) соответствие ГОСТам, техническим регламентам, установленным законодательством Российской Федерации в области обеспечения санитарно-эпидемиологического благополучия населения, пожарной безопасности;

2. Размещение наружных блоков систем кондиционирования и вентиляции допускается:

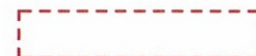
- а) на кровле объектов капитального строительства;
- б) на оконных и дверных проемах в единой (вертикальной, горизонтальной) системе осей фасадов, в окнах подвального этажа, в плоскости остекления без выхода за плоскость фасадов с использованием маскирующих ограждений (решеток, жалюзи).

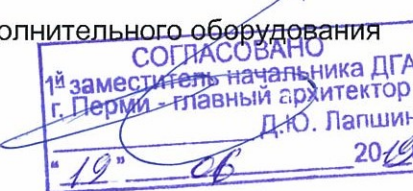
3. Размещение наружных блоков систем кондиционирования и вентиляции на поверхности главных фасадов, в оконных и дверных проемах за плоскостью фасадов не допускается:

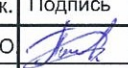
- а) над пешеходными тротуарами;
- б) на высоте менее 3,0 м от поверхности земли.

4. Антенны должны размещаться:

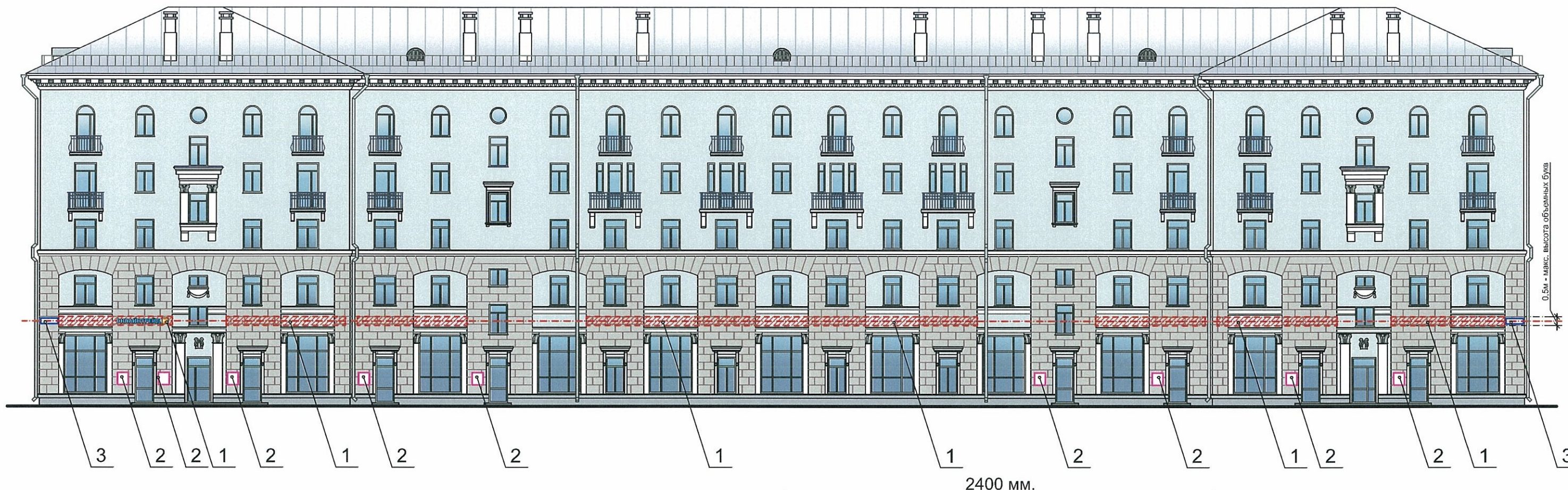
- а) на кровле объектов капитального строительства - компактными упорядоченными группами, с использованием единой несущей основы, в том числе с устройством ограждения, а также с учетом требований действующего законодательства;
- б) на дворовых фасадах, глухих стенах, не просматривающихся с улицы;
- в) на дворовых фасадах - в простенках между окнами на пересечении вертикальной оси простенка и оси, соответствующей верхней границе проема.

 - место допустимого размещения дополнительного оборудования



| | | | | | | | | | |
|---------|-------|--------------|--------|---|----------|--|---------------|------|--------|
| | | | | | | 15-05-19 | | | |
| | | | | | | Колерный паспорт объекта капитального строительства по ул. Уральская, №111, Мотовилихинского района г.Перми. | | | |
| Изм. | № уч. | Лист | № док. | Подпись | Дата | Многоквартирный жилой дом | стадия | лист | листов |
| Разраб. | | Бузмаков А.О | |  | 05.05.19 | | П | 7 | 9 |
| | | | | | | Дворовой фасад | РПК ООО "А-3" | | |

Главный фасад по ул. Уральская



Условные обозначения:

- ось размещения объектов городской информации, вывесок
- места допустимого размещения объектов городской информации, вывесок

ПРИМЕЧАНИЕ:

1. Размещение вывесок и рекламных конструкций должно осуществляться в границах места допустимого размещения объектов городской информации, установленных данным колерным паспортом;
2. Размещение рекламных конструкций производится на основании отдельного разрешения в соответствии с требованиями Решения Пермской городской Думы от 27.01.2009 № 11 «Об утверждении Положения о порядке установки и эксплуатации рекламных конструкций на территории города Перми»;
3. Единая горизонтальная ось - это условная прямая линия, относительно которой располагаются информационные конструкции. Определяется как половина расстояния между верхним и нижним архитектурным элементом (окна, наличники, карниз, фриз и др.), выделяющимися (западающим, выступающим) из плоскости стены.
4. Размеры одиночных табличек-режимников должны быть одинаковыми.
5. Допускается размещение арт-объектов, выполненных из различных материалов художниками-монументалистами.
6. Размещение вывесок, перекрывающие оконные проемы, а так же расположенные на балконах зданий и сооружений должны быть согласованы с собственниками помещений, к которым относится балкон и данный оконный проём.

Управление архитектуры и городского дизайна
ДГА администрации г.Перми
**СООТВЕТСТВУЕТ АРХИТЕКТУРНОМУ
ОБЛИКУ ГОРОДА ПЕРМИ**
«19» 06 / 2019
Кафеев А. Подпись



Схемы компоновки объемных букв и/или логотипов, знаков относительно оси размещения объектов городской информации

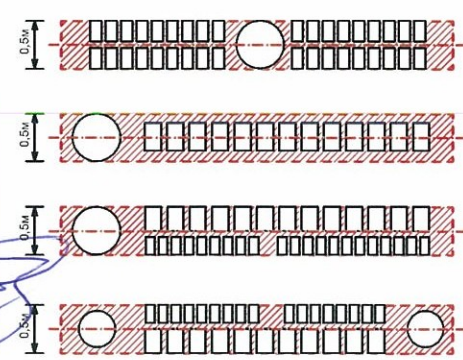
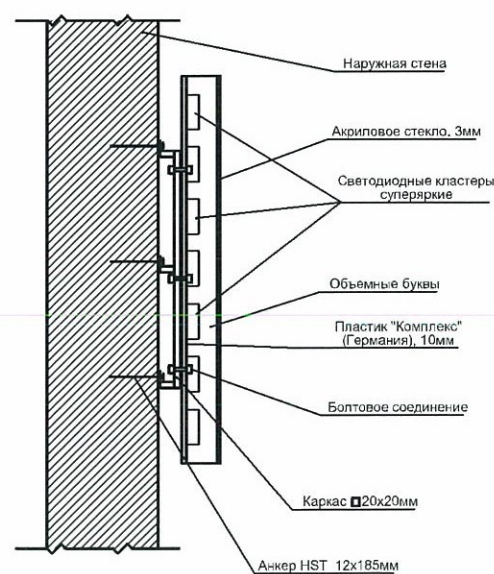


Схема крепления конструкций к фасаду



Ведомость размещения рекламоносителей и городской информации


| № | Название, тип объектов городской информации | Цвет | Тип подсветки |
|---|--|-----------------|---|
| 1 | Объемные буквы / или логотип не более 500 мм. на металлической раме в цвет фасада. Выполнены из металла, пластика, органического стекла. | Фирменные цвета | Внутренняя подсветка Контурная подсветка |
| 2 | Табличка - режимник модульных набаритав. Выполнен в технике аппликации из ПВХ пленки, полноцветной печати, фрезеровка | Фирменные цвета | Без подсветки |
| 3 | Знак адресации. Металл, пластик, оргстекло. | Синий белый | |

| | | | | | | | | | |
|------|-------|------|--------|---------|------|--|---------------|------|--------|
| | | | | | | 15-05-19 | | | |
| | | | | | | Колерный паспорт объекта капитального строительства по ул. Уральская, №111, Мотовилихинского района г.Перми. | | | |
| Изм. | № уч. | Лист | № док. | Подпись | Дата | Многоквартирный жилой дом | стадия | лист | листов |
| | | | | | | | П | 8 | 9 |
| | | | | | | Размещение объектов городской информации | РПК ООО "А-3" | | |

| | | | | |
|--|------------------------|----|----|----------------------|
| Позиция согласно ведомости отделки фасадов | Координаты цвета в RAL | C: | 60 | RAL DESIGN 000 35 00 |
| | | M: | 48 | |
| | | Y: | 47 | |
| | | K: | 42 | |
| | | R: | 86 | |
| | | G: | 87 | |
| | | B: | 88 | |
| 1 | | | | |

| | | | | |
|--|------------------------|----|-----|----------------------|
| Позиция согласно ведомости отделки фасадов | Координаты цвета в RAL | C: | 0 | RAL DESIGN 000 50 00 |
| | | M: | 29 | |
| | | Y: | 47 | |
| | | K: | 29 | |
| | | R: | 163 | |
| | | G: | 163 | |
| 7 | | | | |


| | | | | |
|--|------------------------|----|-----|----------------------|
| Позиция согласно ведомости отделки фасадов | Координаты цвета в RAL | C: | 15 | RAL DESIGN 220 92 05 |
| | | M: | 2 | |
| | | Y: | 5 | |
| | | K: | 0 | |
| | | R: | 220 | |
| | | G: | 235 | |
| 2 | | | | |

| | | | | |
|--|---|--|--|--|
| Позиция согласно ведомости отделки фасадов | Керамогранит ESTIMA ST 011 или аналогичный по цвету материал |  | | |
| | | | | |

| | | | | |
|--|------------------------|----|-----|----------------------|
| Позиция согласно ведомости отделки фасадов | Координаты цвета в RAL | C: | 18 | RAL DESIGN 075 80 10 |
| | | M: | 16 | |
| | | Y: | 28 | |
| | | K: | 4 | |
| | | R: | 210 | |
| | | G: | 202 | |
| 3 | | | | |

СОГЛАСОВАНО
 1^й заместитель начальника ДГА
 г. Перми - главный архитектор
 Д.Ю. Лапшин
 "19" 06 2019

1. Данный лист смотреть с л.1
2. Кординаты цветов приведены с сайта colorscheme.ru

| | | | | | | | | |
|---------|-------|---------------|--------|---|-------|--|------|--------|
| | | | | | | 15-05-19 | | |
| | | | | | | Колерный паспорт объекта капитального строительства по ул. Уральская, №111, Мотовилихинского района г.Перми. | | |
| Изм. | № уч. | Лист | № док. | Подпись | Дата | | | |
| Разраб. | | Бузмаков А.О. | |  | 16.05 | | | |
| | | | | | | Многоквартирный жилой дом | | |
| | | | | | | стадия | лист | листов |
| | | | | | | П | 9 | 9 |
| | | | | | | Эталоны колеров | | |
| | | | | | | РПК ООО "А-3" | | |