



ДЕПАРТАМЕНТ ГРАДОСТРОИТЕЛЬСТВА И АРХИТЕКТУРЫ  
АДМИНИСТРАЦИИ ГОРОДА ПЕРМИ

Общество с ограниченной ответственностью «Приоритет»

*059-22-01-28-1367 от 07.03.2019*

## КОЛЕРНЫЙ ПАСПОРТ

**АДРЕС ОБЪЕКТА:** г. Пермь, ул. Уральская, 63 (кадастровый номер: 59:01:4311073:30)

**АДМИНИСТРАТИВНЫЙ РАЙОН:** Мотовилихинский

шифр: 032-01-2019-ОФ

**ПЕРМЬ, 2019 г.**



Ведомость чертежей комплекта марки АР		
Лист	Наименование	Примечание
1	Общие данные	
2	Общие данные	
3	Существующее состояние фасадов (фотофиксация)	
4	Главный фасад	
5	Дворовой фасад	
6	Боковой фасад	
7	Боковой фасад	
8	Размещение объектов городской информации (главный фасад)	
9	Размещение объектов городской информации (боковой фасад)	
10	Размещение объектов городской информации (боковой фасад)	
11	Образцы колеров	

Ведомость отделки фасадов					
Поз.	Элемент фасада	Эталон цвета	Обознач.	Вид отделки	Примечание
1	Основное поле стен		RAL Classic 9003	Штукатурка, краска перхлорвиниловая	
2	Цоколь		RAL Classic 9007	Керамическая плитка	
3	Кровля		RAL Classic 2013	Металл с полимерным покрытием	
4	Архитектурный декор		RAL Classic 5021	Штукатурка, краска перхлорвиниловая	
5	Дверные блоки		RAL Classic 9003, 9007	Металлопластик, металл, атмосферостойкая краска	
6	Оконные блоки		RAL Classic 9003	Металлопластик	

Ведомость ссылочных и прилагаемых документов		
ОБОЗНАЧЕНИЕ	НАИМЕНОВАНИЕ	ПРИМЕЧАНИЯ
Постановление администрации г. Перми от 22.02.2017 №130	«Порядок и критерии согласования колерного паспорта, требования к содержанию колерного паспорта»	
Постановление администрации г. Перми от 25.10.2016 №958	«Об утверждении стандартных требований к вывескам, их размещению и эксплуатации»	

**ИНСТРУКЦИЯ**  
о порядке производства работ, связанных с окраской фасадов и всех наружных частей зданий, сооружений, строений, расположенных на территории города Перми

1. Окраска фасадов и всех наружных частей зданий, сооружений, строений, ограждений, заборов, павильонов, киосков, ларьков и прочих объектов, расположенных на территории города Перми, может производиться лишь на основании колерного паспорта фасадов на ремонт и окраску, согласованного ДГА г. Перми.

2. До начала процесса окраски здания или какого-либо сооружения должны быть проведены работы по капитальному ремонту всех без исключения наружных частей его, подлежащих окраске.

3. До начала ремонта зданий, имеющих газосветовую рекламу, сообщить рекламодателю о предстоящих работах на фасаде здания с целью сохранения вывесок либо их демонтажу.

4. Полуразрушенные и разрушенные архитектурные художественно-скульптурные детали здания, карнизы, колонны, пилястры, капители, фризы, тяги, лепные украшения, балясы, рельефы, мозаика, художественная роспись подлежат обязательному восстановлению в своем первоначальном виде.

5. Металлические поверхности отдельных частей здания, чугунные решетки, перила балконов и лестниц, кронштейны, дверные и оконные приборы, архитектурно-художественные детали перед окраской очищаются от грязи, ржавчины, старой краски и покрываются вновь лишь масляной краской.

6. В соответствии с выданными образцами цвета (колерами) на окраску здания организация, производящая ремонт здания, составляет пробные образцы цвета, которые накладываются на видное место стены

7. Проверку и согласование пробного образца цвета (колера), а также готовности поверхности стены и отдельных наружных частей здания к окраске производит уполномоченный представитель ДГА г. Перми. Без указанной проверки и согласования производить окраску фасада категорически воспрещается.

8. Домоуправления, организации и учреждения, производящие окраску и связанный с ней ремонт здания, несут полную ответственность за точное выполнение настоящей инструкции и привлекаются к ответственности за нарушение ее.

9. Цветовая гамма рекламодателей должна гармонизировать с основным колористическим решением фасадов здания.

10. По всем вопросам, связанным с производством работ, необходимо обращаться в ДГА г.Перми (ул. Сибирская, 15, кабинет 316, тел.: (342) 212-76-98)

и.о.  
**СОГЛАСОВАНО**  
и.о. заместителя начальника ДГА  
г. Перми - главный архитектор  
Д.Ю. Лапшин  
14.01.19  
Карасев с.о.

032-01-2019-ОФ							
Колерный паспорт объекта капитального строительства по ул. Уральская, дом № 63, Мотовилихинского района г.Перми.							
Изм.	Кол.уч.	Лист	Недок	Подпись	Дата		
Разраб.	Августов. А.М				14.01.19		
Административное здание					Стадия	Лист	Листов
					П	1	11
Н.контр.					Общие данные	ООО «Приоритет»	



Пояснительная записка

Цель разработки колерного паспорта здания - приведение цветового решения и оформления здания к единому архитектурному внешнему виду с применением современных конструкций и материалов

Определение возможных мест размещения объектов визуальной информации (вывесок, рекламных конструкций) а также дополнительного оборудования.

Размещение вывесок, перекрывающих оконные проемы, а также расположенных на балконах зданий и сооружений должно быть согласовано с собственниками помещений, к которым относится балкон и данный оконный проем.

Здание по адресу «улица Уральская, дом 63» построено в 1943 году, в 2018 произведен капитальный ремонт здания.

Данное здание представляет собой нежилое помещение, кадастровый номер здания 59:01:4311073:30.

В соответствии с Градостроительным кодексом Российской Федерации и Постановлением администрации города Перми от 22.02.2017 № 130 «Об утверждении Порядка и критериев согласования колерного паспорта, требований к содержанию колерного паспорта, формы колерного паспорта» согласованные департаментом градостроительства и архитектуры администрации города Перми проекты колерных паспортов либо проекты изменений в колерные паспорта не являются разрешительной документацией на строительство, реконструкцию объекта капитального строительства; не являются правовым основанием на устройство пристроек, навесов, козырьков.

Ситуационный план-схема с размещением Объекта



						032-01-2019-ОФ			
						Колерный паспорт объекта капитального строительства по ул. Уральская, дом № 63, Мотовилихинского района г.Перми.			
Изм.	Кол.уч.	Лист	№ док	Подпись	Дата	Административное здание	Стадия	Лист	Листов
	Разраб.	Августов. А.М			14.01.19		П	2	11
Н.контр.						Общие данные	ООО «Приоритет»		



Существующее состояние главного фасада (фотофиксация).



Существующее состояние бокового фасада (фотофиксация).



Существующее состояние дворового фасада (фотофиксация).



Существующее состояние дворового фасада (фотофиксация).



Существующее состояние дворового фасада (фотофиксация).



Существующее состояние бокового фасада (фотофиксация).

						032-01-2019-ОФ			
						Колерный паспорт объекта капитального строительства по ул. Уральская, дом № 63, Мотовилихинского района г.Перми.			
Изм.	Кол.уч	Лист	№док	Подпись	Дата	Административное здание	Стадия	Лист	Листов
	Разраб.		Августов. А.М		14.01.19		П	3	11
Н.контр.						Существующее состояние фасадов (фотофиксация).		ООО «Приоритет»	



Главный фасад



и.о.  
 СОГЛАСОВАНО  
 1<sup>й</sup> заместитель начальника ДГА  
 г.Перми главный архитектор  
 Д.Ю. Папшин  
 15.01.19  
 Карасьев е.а.

Условные обозначения

Пояснительная записка

1. В случае, если наружные лестницы при дополнительно устроенных входах в общественные помещения здания выходят за границы предоставленного земельного участка и красные линии квартала, то устройство дополнительных или переустройство существующих входных групп требует получения разрешения в установленном порядке;

2. В случае устройства или переустройства (перепланировки, ремонта, реконструкции) помещений общественного назначения, их входных групп в обязательном порядке должны быть предусмотрены мероприятия по обеспечению доступности данных помещений для маломобильных групп населения, включая инвалидов, использующих кресла-коляски и собак-проводников (далее-МГН) в соответствии с требованиями СП 59.13330.2016 Свод правил. Доступность зданий и сооружений для маломобильных групп населения. Данный свод правил касается функционально-планировочных элементов зданий и сооружений, их участков или отдельных помещений, доступных для МГН (входные узлы, коммуникации, пути эвакуации, помещения и зоны обслуживания, а также их информационное и инженерное обустройство). В частности, лестницы при входах в общественные помещения должны дублироваться пандусами с уклоном не более 1:20 (5%) или иными средствами подъема (подъемные платформы, лифты и т.д.). Согласно вышеуказанному Своду правил наружные лестницы и пандусы должны иметь поручни с учетом технических требований к опорным стационарным устройствам по ГОСТ Р 51261; размеры входной площадки при открывании дверей наружу должны быть не менее 1,4 x 2,0 или 1,5 x 1,85; размеры входной площадки с пандусом не менее 2,2 x 2,2 м.

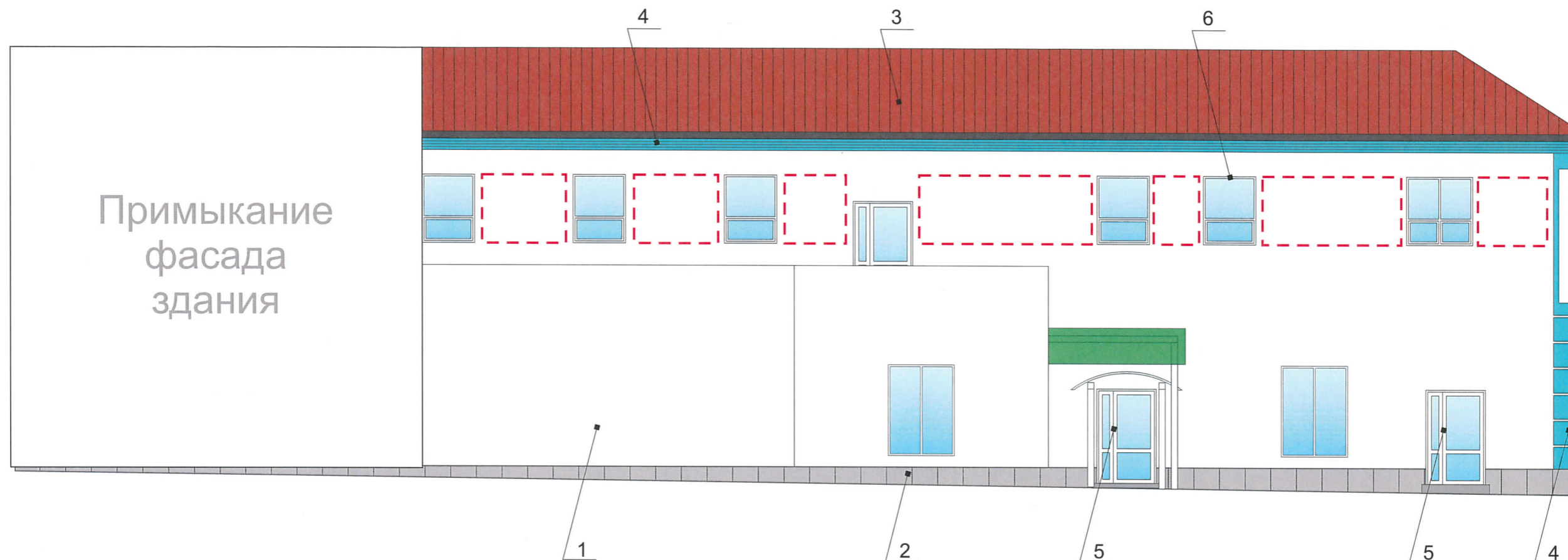


-Выноска и номер позиции согласно ведомости отделки фасада

						032-01-2019-ОФ			
						Колерный паспорт объекта капитального строительства по ул. Уральская, дом № 63, Мотовилихинского района г.Перми.			
Изм.	Кол.уч	Лист	№док	Подпись	Дата	Административное здание	Стадия	Лист	Листов
Разраб.	Августов. А.М				14.01.19		П	4	11
Н.контр.						Главный фасад	ООО «Приоритет»		



Дворовой фасад



Примыкание  
фасада  
здания

4.0. СОГЛАСОВАНО  
1<sup>й</sup> заместитель начальника ДГА  
г.Перми - главный архитектор  
Д.Ю. Лапшин  
2019  
Карась са.

Пояснительная записка

1. В случае, если наружные лестницы при дополнительно устроенных входах в общественные помещения здания выходят за границы предоставленного земельного участка и красные линии квартала, то устройство дополнительных или переустройство существующих входных групп требует получения разрешения в установленном порядке;

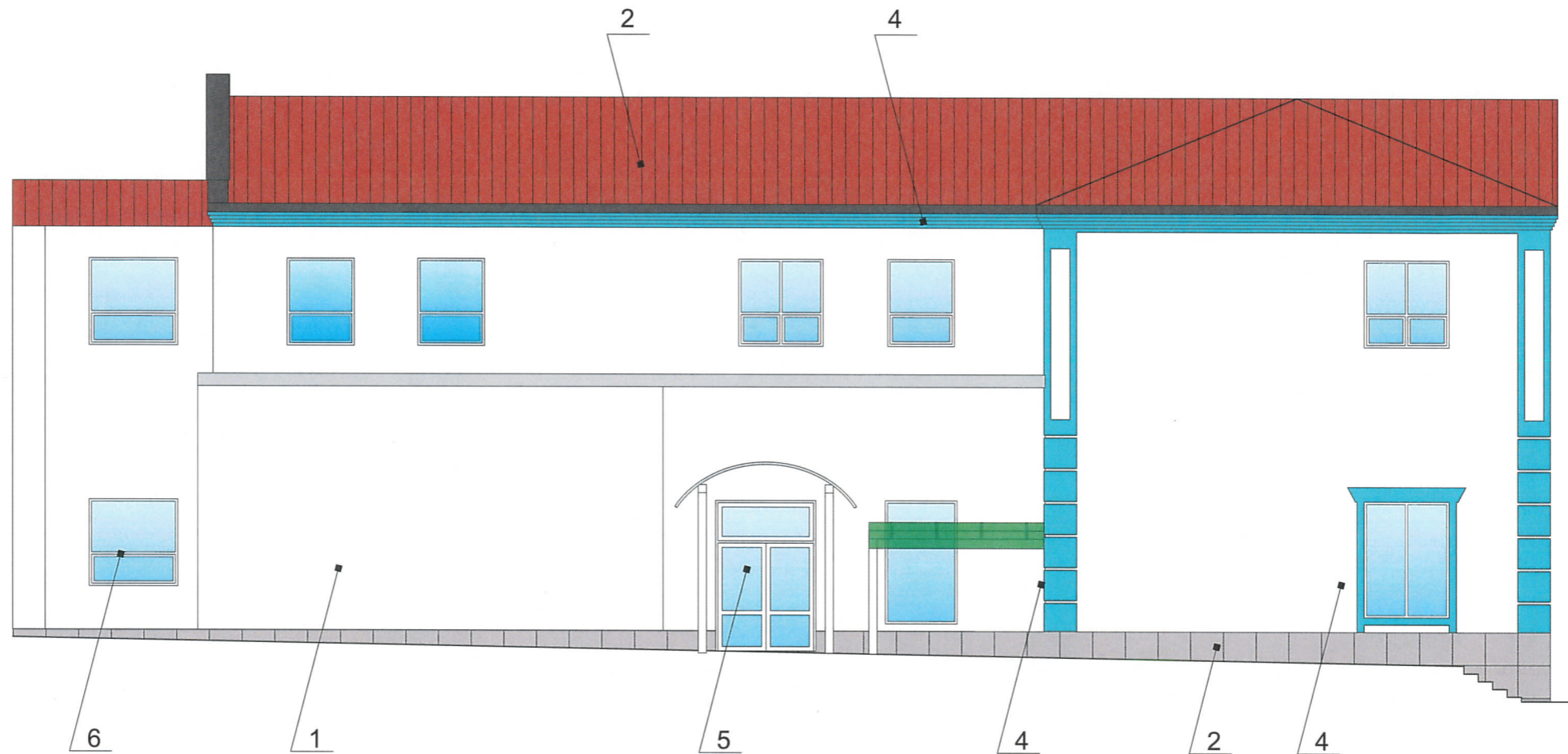
2. В случае устройства или переустройства (перепланировки, ремонта, реконструкции) помещений общественного назначения, их входных групп в обязательном порядке должны быть предусмотрены мероприятия по обеспечению доступности данных помещений для маломобильных групп населения, включая инвалидов, использующих кресла-коляски и собак-проводников (далее-МГН) в соответствии с требованиями СП 59.13330.2016 Свод правил. Доступность зданий и сооружений для маломобильных групп населения. Данный свод правил касается функционально-планировочных элементов зданий и сооружений, их участков или отдельных помещений, доступных для МГН (входные узлы, коммуникации, пути эвакуации, помещения и зоны обслуживания, а также их информационное и инженерное обустройство). В частности, лестницы при входах в общественные помещения должны дублироваться пандусами с уклоном не более 1:20 (5%) или иными средствами подъема (подъемные платформы, лифты и т.д.). Согласно вышеуказанному Своду правил наружные лестницы и пандусы должны иметь поручни с учетом технических требований к опорным стационарным устройствам по ГОСТ Р 51261; размеры входной площадки при открывании дверей наружу должны быть не менее 1,4 x 2,0 или 1,5 x 1,85; размеры входной площадки с пандусом не менее 2,2 x 2,2 м.

-Место допустимого размещения дополнительного оборудования.  
 1 -Выноска и номер позиции согласно ведомости отделки фасада

						032-01-2019-ОФ			
						Колерный паспорт объекта капитального строительства по ул. Уральская, дом № 63, Мотовилихинского района г.Перми.			
Изм.	Кол.уч	Лист	Недок	Подпись	Дата	Административное здание	Стадия	Лист	Листов
Разраб.	Августов. А.М				14.01.19		П	5	11
Н.контр.						Дворовой фасад	ООО «Приоритет»		



Боковой фасад



4.0. СОГЛАСОВАНО  
1й заместитель начальника ДГА  
г.Перми, главный архитектор  
Д.Ю. Лапшин  
15 03 2019  
Курасьев С.А.

Условные обозначения



-Место допустимого размещения  
дополнительного оборудования.



-Выноска и номер позиции согласно  
ведомости отделки фасада

Пояснительная записка

1. В случае, если наружные лестницы при дополнительно устроенных входах в общественные помещения здания выходят за границы предоставленного земельного участка и красные линии квартала, то устройство дополнительных или переустройство существующих входных групп требует получения разрешения в установленном порядке;

2. В случае устройства или переустройства (перепланировки, ремонта, реконструкции) помещений общественного назначения, их входных групп в обязательном порядке должны быть предусмотрены мероприятия по обеспечению доступности данных помещений для маломобильных групп населения, включая инвалидов, использующих кресла-коляски и собак-проводников (далее-МГН) в соответствии с требованиями СП 59.13330.2016 Свод правил. Доступность зданий и сооружений для маломобильных групп населения. Данный свод правил касается функционально-планировочных элементов зданий и сооружений, их участков или отдельных помещений, доступных для МГН (входные узлы, коммуникации, пути эвакуации, помещения и зоны обслуживания, а также их информационное и инженерное обустройство). В частности, лестницы при входах в общественные помещения должны дублироваться пандусами с уклоном не более 1:20 (5%) или иными средствами подъема (подъемные платформы, лифты и т.д.). Согласно вышеуказанному Своду правил наружные лестницы и пандусы должны иметь поручни с учетом технических требований к опорным стационарным устройствам по ГОСТ Р 51261; размеры входной площадки при открывании дверей наружу должны быть не менее 1,4 x 2,0 или 1,5 x 1,85; размеры входной площадки с пандусом не менее 2,2 x 2,2 м.

						032-01-2019-ОФ			
						Колерный паспорт объекта капитального строительства по ул. Уральская, дом № 63, Мотовилихинского района г.Перми.			
Изм.	Кол.уч	Лист	№док	Подпись	Дата	Административное здание	Стадия	Лист	Листов
	Разраб.	Августов. А.М		<i>[Signature]</i>	14.01.19		П	6	11
Н.контр.						Боковой фасад	ООО «Приоритет»		



Боковой фасад



4.0. СОГЛАСОВАНО  
 1<sup>й</sup> заместитель начальника ДГА  
 г.Перми, главный архитектор  
 Д.Ю. Лапшин  
 15.03.2019  
 Карасьев е.в.

Условные обозначения

1 - Выноска и номер позиции согласно ведомости отделки фасада

Пояснительная записка

1. В случае, если наружные лестницы при дополнительно устроенных входах в общественные помещения здания выходят за границы предоставленного земельного участка и красные линии квартала, то устройство дополнительных или переустройство существующих входных групп требует получения разрешения в установленном порядке;

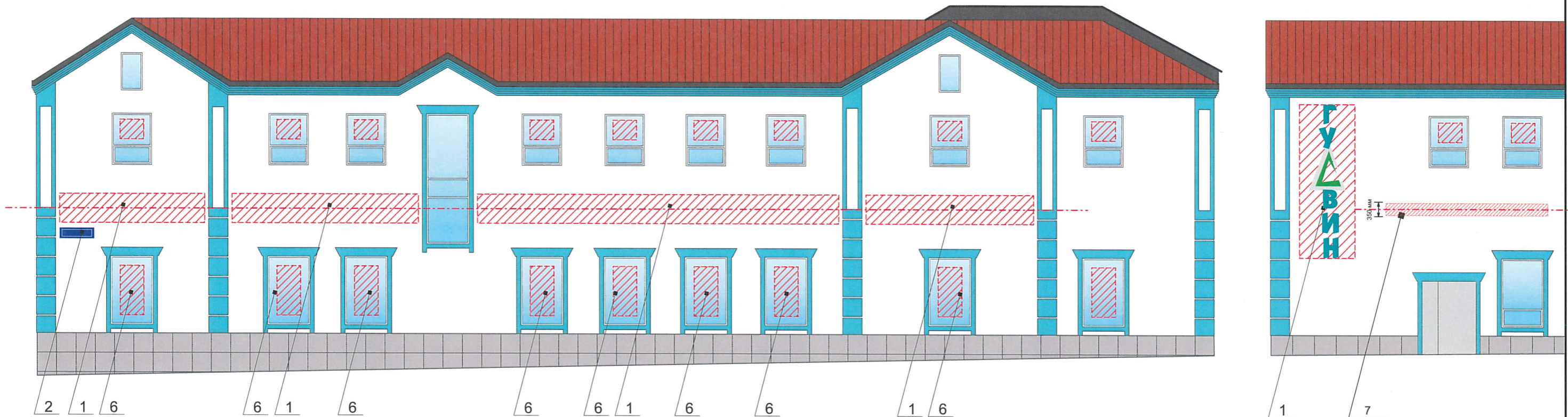
2. В случае устройства или переустройства (перепланировки, ремонта, реконструкции) помещений общественного назначения, их входных групп в обязательном порядке должны быть предусмотрены мероприятия по обеспечению доступности данных помещений для маломобильных групп населения, включая инвалидов, использующих кресла-коляски и собак-проводников (далее-МГН) в соответствии с требованиями СП 59.13330.2016 Свод правил. Доступность зданий и сооружений для маломобильных групп населения. Данный свод правил касается функционально-планировочных элементов зданий и сооружений, их участков или отдельных помещений, доступных для МГН (входные узлы, коммуникации, пути эвакуации, помещения и зоны обслуживания, а также их информационное и инженерное обустройство). В частности, лестницы при входах в общественные помещения должны дублироваться пандусами с уклоном не более 1:20 (5%) или иными средствами подъема (подъемные платформы, лифты и т.д.). Согласно вышеуказанному Своду правил наружные лестницы и пандусы должны иметь поручни с учетом технических требований к опорным стационарным устройствам по ГОСТ Р 51261; размеры входной площадки при открывании дверей наружу должны быть не менее 1,4 x 2,0 или 1,5 x 1,85; размеры входной площадки с пандусом не менее 2,2 x 2,2 м.

						032-01-2019-ОФ			
						Колерный паспорт объекта капитального строительства по ул. Уральская, дом № 63, Мотовилихинского района г.Перми.			
Изм.	Кол.уч	Лист	Недок	Подпись	Дата	Административное здание	Стадия	Лист	Листов
Разраб.	Августов. А.М			<i>[Signature]</i>	14.01.19		П	7	11
Н.контр.						Боковой фасад	ООО «Приоритет»		

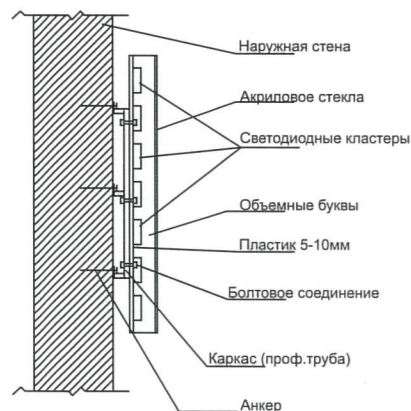


Главный фасад

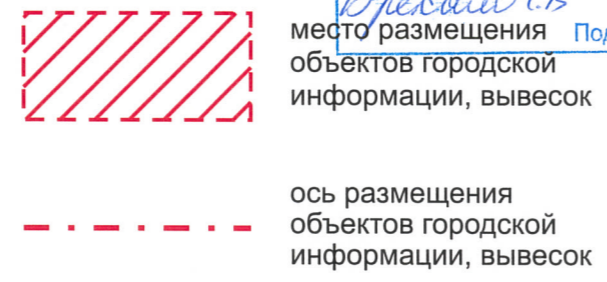
Боковой фасад



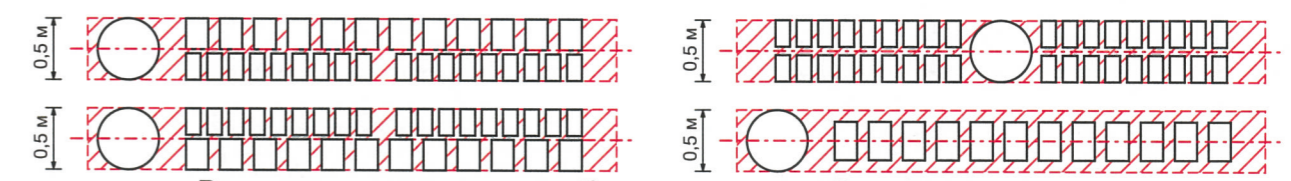
Узел крепления объекта городской информации



Управление архитектуры и городского дизайна  
ДГА администрации г.Перми  
**СООТВЕТСТВУЕТ АРХИТЕКТУРНОМУ  
ОБЛИКУ ГОРОДА ПЕРМИ**  
*Бресано С.В. «25» 03 2019*  
Подпись *Бресано*



Схемы компоновки объемных букв или логотипов, относительно оси размещения объектов городской информации



Ведомость размещения объектов городской информации

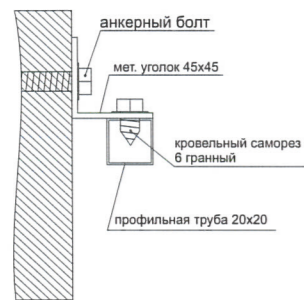
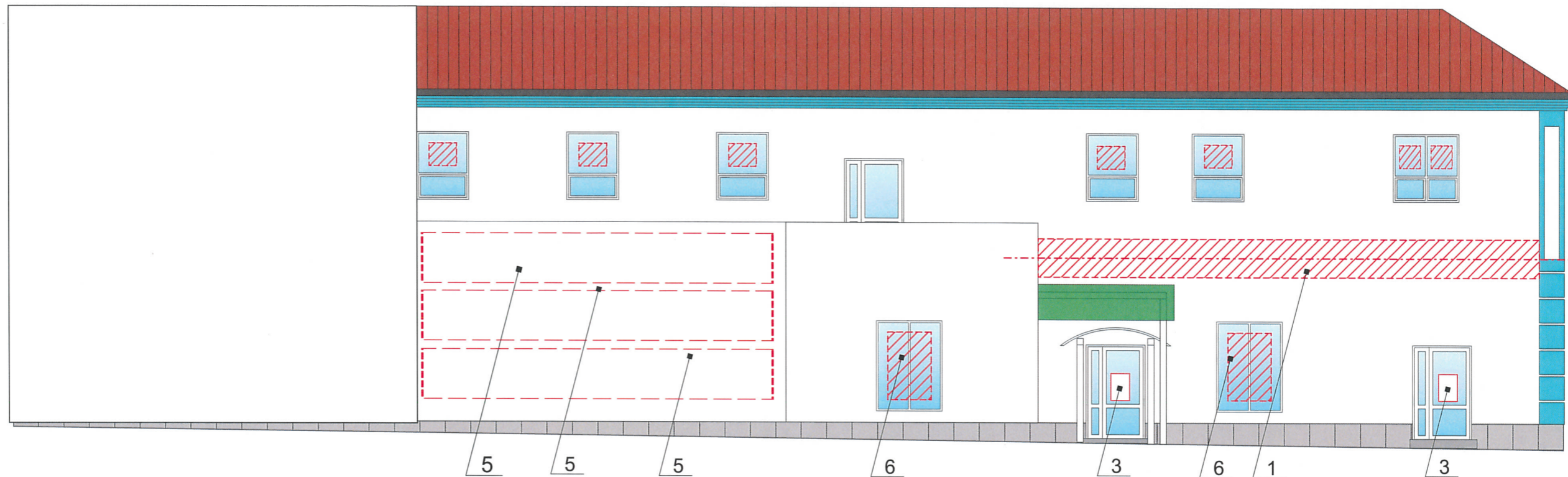
№	Название, тип рекламы	Эталон цвета	Наличие подсветки
1	Объемные /или/ логотипы на металлических направляющих в цвет фасада. Оргстекло, металл, пластик	Фирменные цвета	внутренняя/контурная подсветка/без подсветки
2	Табличка адресации. Металл, пластик, пленка	Синий, белый	внутренняя подсветка без подсветки
3	Режим работы, металл, пластик, пленка	Фирменные цвета	Нет
4	Навигация в виде отдельных букв Оргстекло, металл, пластик, пленка на белой подложке	Фирменные цвета	Нет
5	Баннер-вывеска. Информация не более 50% от площади	Фон белый, информация 50% от фона	Внешняя подсветка
6	Пленочная аппликация текстом или контурное изображение на стекле, стене не более 30 % от площади остекления, стены или панно, размещенное в оконном проеме за стеклом, площадью не более 50% от площади остекления	Фирменные цвета	Нет
7	Навигация в виде отдельных букв Оргстекло, металл, пластик без подложки, мах высота 350 мм	Фирменные цвета	Нет

1. Размещение вывесок и рекламных конструкций должно осуществляться в границах места допустимого размещения объектов, установленных данным колерным паспортом;
2. Размещение вывесок по отношению к друг к другу, их конфигурация и наполненность информацией должны соответствовать Стандартным требованиям к вывескам, их размещению и эксплуатации, установленным и утвержденным Постановлением администрации города Перми от 25.10.2016 № 958;
3. В случае, если планируемые к размещению вывески не соответствуют Постановлению администрации города Перми от 25.10.2016 № 958, потребуется внесение изменений в настоящий колерный паспорт;
4. Размещение рекламных конструкций производится на основании отдельного разрешения в соответствии с требованиями Решения Пермской городской Думы от 27.01.2009 № 11 «Об утверждении Положения о порядке установки и эксплуатации рекламных конструкций на территории города Перми»;
5. Единая горизонтальная ось – это условная прямая линия, относительно которой располагаются информационные конструкции. Определяется как половина расстояния между верхним и нижним архитектурным элементом (окна, наличники, карниз, фриз и др.), выделяющимся (западающим, выступающим) из плоскости стены.
6. Размеры одиночных табличек-режимников должны быть одинаковыми.
7. Материал, габариты и цвет подложки фриза должны быть одинаковыми по всей длине занимаемого помещения. Высота фризов должна быть одинаковой по всей длине фасада/площадки с пандусом не менее 2,2 x 2,2 м.
8. Размещение вывесок, перекрывающих оконные проемы, а также расположенных на балконах зданий и сооружений должно быть согласовано с собственниками помещений, к которым относится балкон и данный оконный проем.

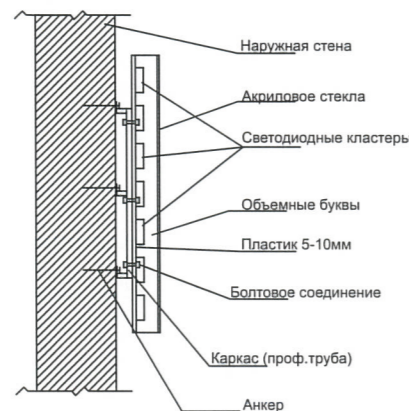
						032-01-2019-ОФ			
						Колерный паспорт объекта капитального строительства по ул. Уральская, дом № 63, Мотовилихинского района г.Перми.			
Изм.	Кол.уч	Лист	Недок	Подпись	Дата	Административное здание	Стадия	Лист	Листов
	Разраб.	Августов. А.М		<i>С.В. Бресано</i>	14.01.19		П	8	11
Н.контр.						Размещение объектов городской информации (главный фасад)	ООО «Приоритет»		



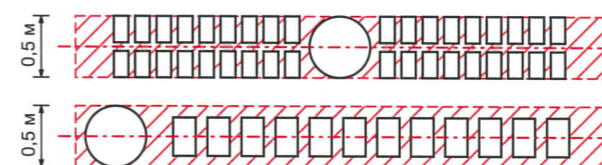
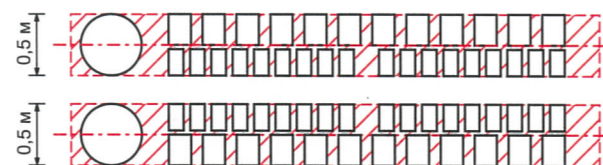
Боковой фасад



Узел крепления объекта городской информации



Схемы компоновки объемных букв или логотипов, относительно оси размещения объектов городской информации



место размещения объектов городской информации, вывесок



ось размещения объектов городской информации, вывесок

Управление архитектуры и городского дизайна  
ДГА администрации г.Перми  
**СООТВЕТСТВУЕТ АРХИТЕКТУРНОМУ  
ОБЛИКУ ГОРОДА ПЕРМИ**  
«25» 03 2019  
Подпись *Гришин*

Ведомость размещения объектов городской информации

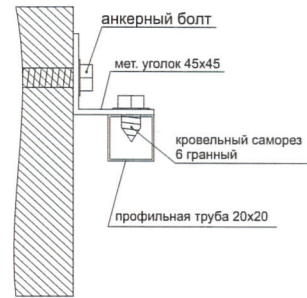
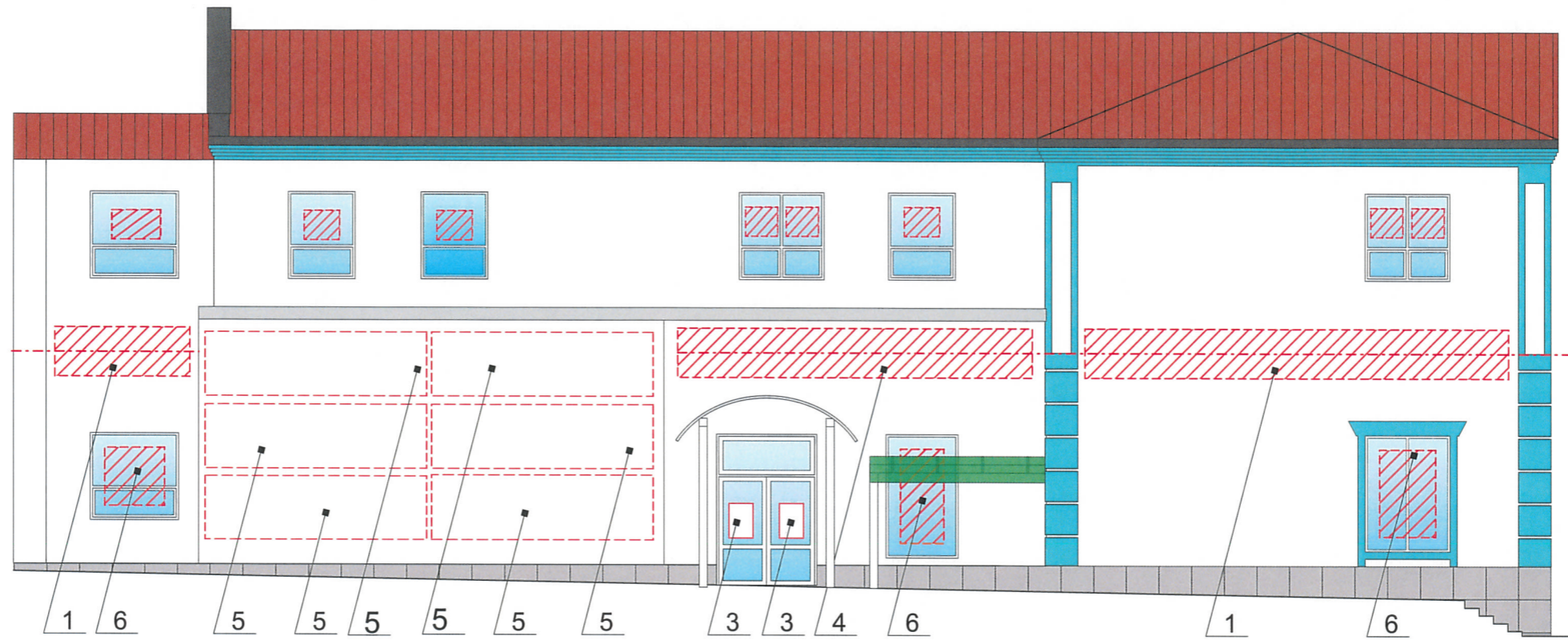
№	Название, тип рекламы	Эталон цвета	Наличие подсветки
1	Объемные и/или логотипы на металлических направляющих в цвет фасада. Оргстекло, металл, пластик	Фирменные цвета	внутренняя/контурная подсветка/без подсветки
2	Табличка адресации. Металл, пластик, пленка	Синий, белый	внутренняя подсветка без подсветки
3	Режим работы, металл, пластик, пленка	Фирменные цвета	Нет
4	Навигация в виде отдельных букв Оргстекло, металл, пластик, пленка на белой подложке	Фирменные цвета	Нет
5	Баннер-вывеска. Информация не более 50% от площади	Фон белый, информация 50% от фона	Внешняя подсветка
6	Пленочная аппликация текстом или контурное изображение на стекле, стене не более 30 % от площади остекления, стены или панно, размещенное в оконном проеме за стеклом, площадью не более 50% от площади остекления	Фирменные цвета	Нет
7	Навигация в виде отдельных букв Оргстекло, металл, пластик без подложки, мах высота 350 мм	Фирменные цвета	Нет

1. Размещение вывесок и рекламных конструкций должно осуществляться в границах места допустимого размещения объектов, установленных данным колерным паспортом;
2. Размещение вывесок по отношению к друг к другу, их конфигурация и наполненность информацией должны соответствовать Стандартным требованиям к вывескам, их размещению и эксплуатации, установленным и утвержденным Постановлением администрации города Перми от 25.10.2016 № 958;
3. В случае, если планируемые к размещению вывески не соответствуют Постановлению администрации города Перми от 25.10.2016 № 958, потребуется внесение изменений в настоящий колерный паспорт;
4. Размещение рекламных конструкций производится на основании отдельного разрешения в соответствии с требованиями Решения Пермской городской Думы от 27.01.2009 № 11 «Об утверждении Положения о порядке установки и эксплуатации рекламных конструкций на территории города Перми»;
5. Единая горизонтальная ось – это условная прямая линия, относительно которой располагаются информационные конструкции. Определяется как половина расстояния между верхним и нижним архитектурным элементом (окна, наличники, карниз, фриз и др.), выделяющимся (западающим, выступающим) из плоскости стены.
6. Размеры одиночных табличек-режимников должны быть одинаковыми.
7. Материал, габариты и цвет подложки фриза должны быть одинаковыми по всей длине занимаемого помещения. Высота фризов должна быть одинаковой по всей длине фасада/площадки с пандусом не менее 2,2 x 2,2 м.
8. Размещение вывесок, перекрывающих оконные проемы, а также расположенных на балконах зданий и сооружений должно быть согласовано с собственниками помещений, к которым относится балкон и данный оконный проем.

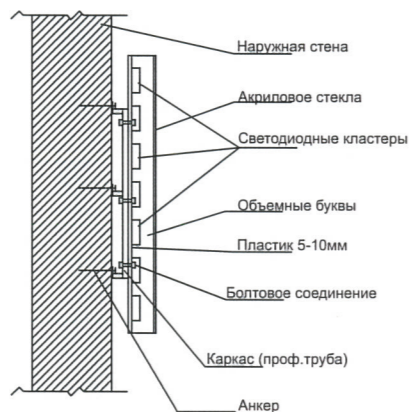
						032-01-2019-ОФ		
						Колерный паспорт объекта капитального строительства по ул. Уральская, дом № 63, Мотовилихинского района г.Перми.		
Изм.	Кол.уч	Лист	№ док	Подпись	Дата			
	Разраб.	Августов. А.М		<i>А.М.</i>	14.01.19	Административное здание		
						Стадия	Лист	Листов
						П	9	11
						Размещение объектов городской информации (дворовой фасад)		
						ООО «Приоритет»		
						Н.контр.		



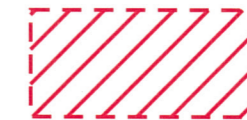
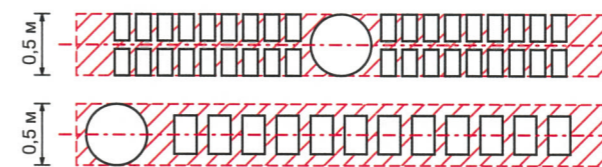
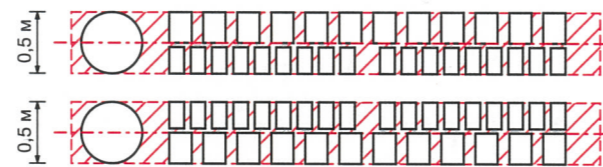
Боковой фасад



Узел крепления объекта городской информации



Схемы компоновки объемных букв или логотипов, относительно оси размещения объектов городской информации



место размещения объектов городской информации, вывесок



ось размещения объектов городской информации, вывесок

Управление архитектуры и городского дизайна  
ДГА администрации г.Перми  
**СООТВЕТСТВУЕТ АРХИТЕКТУРНОМУ  
ОБЛИКУ ГОРОДА ПЕРМИ**  
«15» 03 2019  
Бресано С.В. Подпись [подпись]

Ведомость размещения объектов городской информации

№	Название, тип рекламы	Эталон цвета	Наличие подсветки
1	Объемные и/или логотипы на металлических направляющих в цвет фасада. Оргстекло, металл, пластик	Фирменные цвета	внутренняя/контурная подсветка/без подсветки
2	Табличка адресации. Металл, пластик, пленка	Синий, белый	внутренняя подсветка без подсветки
3	Режим работы, металл, пластик, пленка	Фирменные цвета	Нет
4	Навигация в виде отдельных букв Оргстекло, металл, пластик, пленка на белой подложке	Фирменные цвета	Нет
5	Баннер-вывеска. Информация не более 50% от площади	Фон белый, информация 50% от фона	Внешняя подсветка
6	Пленочная аппликация текстом или контурное изображение на стекле, стене не более 30 % от площади остекления, стены или панно, размещенное в оконном проеме за стеклом, площадью не более 50% от площади остекления	Фирменные цвета	Нет
7	Навигация в виде отдельных букв Оргстекло, металл, пластик без подложки, мах высота 350 мм	Фирменные цвета	Нет

1. Размещение вывесок и рекламных конструкций должно осуществляться в границах места допустимого размещения объектов, установленных данным колерным паспортом;

2. Размещение вывесок по отношению к друг к другу, их конфигурация и наполненность информацией должны соответствовать Стандартным требованиям к вывескам, их размещению и эксплуатации, установленным и утвержденным Постановлением администрации города Перми от 25.10.2016 № 958;

3. В случае, если планируемые к размещению вывески не соответствуют Постановлению администрации города Перми от 25.10.2016 № 958, потребуется внесение изменений в настоящий колерный паспорт;

4. Размещение рекламных конструкций производится на основании отдельного разрешения в соответствии с требованиями Решения Пермской городской Думы от 27.01.2009 № 11 «Об утверждении Положения о порядке установки и эксплуатации рекламных конструкций на территории города Перми»;

5. Единая горизонтальная ось – это условная прямая линия, относительно которой располагаются информационные конструкции. Определяется как половина расстояния между верхним и нижним архитектурным элементом (окна, наличники, карниз, фриз и др.), выделяющимся (западающим, выступающим) из плоскости стены.

6. Размеры одиночных табличек-режимников должны быть одинаковыми.

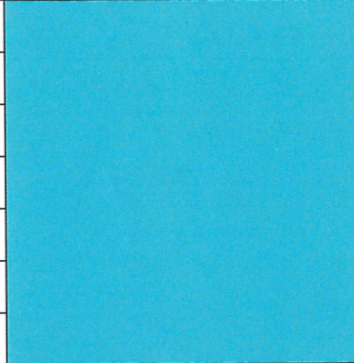
7. Материал, габариты и цвет подложки фриза должны быть одинаковыми по всей длине занимаемого помещения. Высота фризов должна быть одинаковой по всей длине фасада/площадки с пандусом не менее 2,2 x 2,2 м.

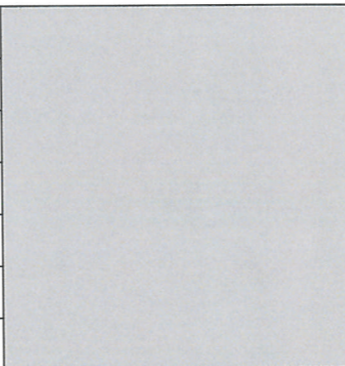
8. Размещение вывесок, перекрывающих оконные проемы, а также расположенных на балконах зданий и сооружений должно быть согласовано с собственниками помещений, к которым относится балкон и данный оконный проем.

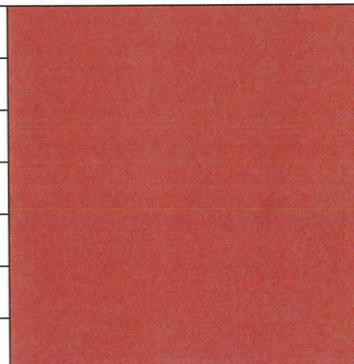
						032-01-2019-ОФ		
						Колерный паспорт объекта капитального строительства по ул. Уральская, дом № 63, Мотовилихинского района г.Перми.		
Изм.	Кол.уч	Лист	№ док	Подпись	Дата			
	Разраб.	Августов. А.М		[подпись]	14.01.19	Административное здание		
						Стадия	Лист	Листов
						П	10	11
						Размещение объектов городской информации (боковой фасад)		
						ООО «Приоритет»		
						Н.контр.		




Позиция согласно ведомости отделки фасадов	RAL Classic 9003	C:	60	
		M:	40	
		Y:	0	
		K:	0	
		R:	0	
		G:	141	
		B:	210	
1, 2, 5, 6				

Позиция согласно ведомости отделки фасадов	RAL Classic 5021	C:	60	
		M:	40	
		Y:	0	
		K:	0	
		R:	0	
		G:	141	
		B:	210	
4				

Позиция согласно ведомости отделки фасадов	RAL Classic 9007	C:	60	
		M:	40	
		Y:	0	
		K:	0	
		R:	0	
		G:	141	
		B:	210	
3, 5				

Позиция согласно ведомости отделки фасадов	RAL Classic 2013	C:	0	
		M:	80	
		Y:	100	
		K:	40	
		R:	149	
		G:	69	
		B:	39	
3				

и.о.  Карасьев С.А.

						032-01-2019-ОФ			
						Колерный паспорт объекта капитального строительства по ул. Уральская, дом № 63, Мотовилихинского района г.Перми.			
Изм.	Кол.уч.	Лист	№док	Подпись	Дата	Административное здание	Стадия	Лист	Листов
Разраб.		Августов. А.М			14.01.19		П	11	11
Н.контр.						Образцы колеров	ООО «Приоритет»		