



ДЕПАРТАМЕНТ ГРАДОСТРОИТЕЛЬСТВА И АРХИТЕКТУРЫ
АДМИНИСТРАЦИИ ГОРОДА ПЕРМИ

ООО ЭК "ЭТА ТОК"

№059-22-01-26-1061 от 25.02.2019

КОЛЕРНЫЙ ПАСПОРТ

АДРЕС ОБЪЕКТА: г.Пермь, ул. Уральская, дом № 79

АДМИНИСТРАТИВНЫЙ РАЙОН: Мотовилихинский

шифр: 009-02-2017-ОФ

Пермь, 2017г.

Ведомость чертежей комплекта марки АР

ЛИСТ	НАИМЕНОВАНИЕ	ПРИМЕЧАНИЯ
1	Общие данные, Ведомость отделки фасадов. Пояснительная записка (начало)	
2	Пояснительная записка (окончание). Инструкция о порядке производства работ	
3	Существующее состояние фасадов (фотофиксация) (начало)	
4	Существующее состояние фасадов (фотофиксация) (окончание)	
5	Главный фасад по ул. Циолковского	
6	Торцевые фасады	
7	Дворовой фасад	
8	Размещение объектов городской информации (главный фасад по ул. Циолковского)	
9	Размещение объектов городской информации (торцевой фасад)	
10	Эталоны колеров	

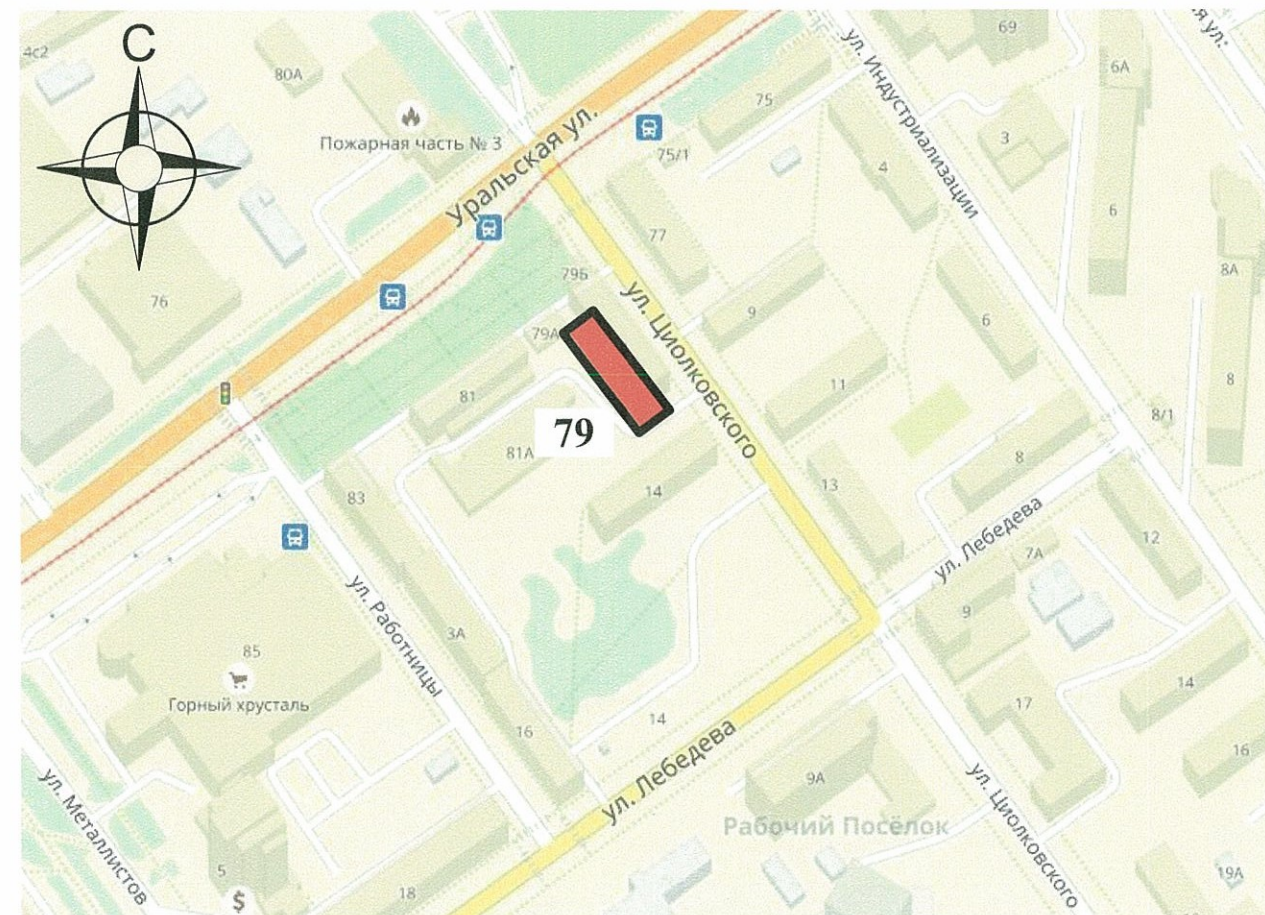
Ведомость отделки фасадов

ПОЗ.	ЭЛЕМЕНТ ФАСАДА	ЭТАЛОН ЦВЕТА	ОБОЗНАЧ.	ВИД ОТДЕЛКИ	ПРИМ.
1	Цоколь		RAL Design 000 35 00	Камень искусственный	
2	Основное поле стен		RAL Design 040 40 40	Красный облицовочный кирпич	
3	Карнизы, перемычки, вент. трубы	Белый	RAL 9010	Атмосферостойкая краска	
4	Кровля			Оцинкованная сталь с полимерным покрытием	
5	Водосточные трубы, кровля козырков		RAL Design 000 30 00	Оцинкованная сталь с полимерным покрытием	
6	Переплеты окон и дверей		RAL 8017	ПВХ профил	
7	Заполнение окон			Прозрачное стекло	
8	Покрытие ступени, входных площадок			Керамогранит "ESTIMA ST 011"	
9	Входные металлические двери		RAL Design 000 50 00	Атмосферостойкая краска	
10	Ограждение кровли		RAL Design 000 25 00	Атмосферостойкая краска	
11	Отливы окон		RAL 8017	Стальной лист с полимерным покрытием	
12	Пожарная лестница		RAL Design 000 20 00	Атмосферостойкая краска	
13	Мет. элементы козырков		RAL 8017	Атмосферостойкая краска	
14	Кровля входов на первый этаж		RAL 8017	Оцинкованная сталь с полимерным покрытием	

Ведомость ссылочных и прилагаемых документов

Обозначение	НАИМЕНОВАНИЕ	ПРИМЕЧАНИЯ
Приказ Министерства культуры, молодежной политики и массовых коммуникаций Пермского края от 22.11.2013 № СЭД-27-01-12-372/2	«Об утверждении границ территории, предмета охраны, градостроительных регламентов и режимов использования территории выявленного объекта культурного наследия - достопримечательное место «Соцгородок «Рабочий посёлок»	
шифр 90-2001-ОФ	Паспорт отделки фасадов. Размещение парикмахерской в квартире №1 в доме по ул. Уральская, 79 в г. Перми.	Согласовано 16.10.2001г.
шифр 09-02-2017-ОФ	Паспорт внешнего облика объекта капитального строительства. Колерный паспорт здания по адресу ул. Уральская, 79 в г. Перми.	Согласовано 11.11.2017г.

Ситуационная схема



Пояснительная записка (начало)

Краткая характеристика:

Четырёхэтажный многоквартирный трехподъездный жилой дом. Год постройки и ввода в эксплуатацию - 1932г. Серия и тип постройки здания - типовой, рядовой застройки. В настоящее время домом управляет ООО «УК «ТехКомфорт». В плане дом прямоугольной конфигурации. Материалы несущих стен - каменные, кирпичные. Тип фасада - каменный. Кровля - скатная, из оцинкованной стали.

Здание расположено в жилом квартале улиц Уральская-Циолковского-Лебедева-Работницы. Проектирование плана постройки Рабочего посёлка, где расположено здание, было утверждено заводоуправлением Мотовилихинского завода в феврале 1926 года. Проектирование осуществлялось архитектором С. Е. Чернышёвым.

Здание построено в стиле конструктивизма. Материал фасадных поверхностей - лицевая кирпичная кладка с расшивкой и выбеливанием подоконных пространств; прямоугольные оконные проемы с мелкоячеистым рисунком переплетов деревянных рам трех типов: горизонтальные шестистворчатые, вертикальные двустворчатые с фрамугой, вертикальные одностворчатые, витражное остекление лестничных клеток.

Здание изначально возводилось как жилой дом. Помещения общественного назначения на первом этаже не предусматривались.

СОГЛАСОВАНО
1-й заместитель начальника ДГА
г.Перми - главный архитектор
Д.Ю. Лапшин
10.11.2017

009-02-2017-ОФ					
Колерный паспорт объекта капитального строительства по ул. Уральская, №79, Мотовилихинского района г.Перми.					
Изм.	№ уч.	Лист	№ док.	Подпись	Дата
Разраб.		Ананян			09.17
Общественное здание				стадия	лист
				П	1 10
Общие данные, Ведомость отделки фасадов. Пояснительная записка (начало)				ООО ЭК "ЭТА ТОК"	
Н.контроль		Оборин			09.17

Пояснительная записка (окончание)

Современное состояние:

Дом кирпичный, стены из красного кирпича. Часть стены первого этажа со стороны главного фасада окрашен в ярко-зеленый цвет. Карниз оштукатурен и окрашен в белый цвет.

Цоколь местами оштукатурен и окрашен. В настоящее время цвет цоколя разнородный. Имеются следы окраски темно-коричневой краской.

Деревянные оконные блоки, исторически окрашенные в темный красно-коричневый цвет, практически полностью заменены на белые металлопластиковые стеклопакеты, без сохранения исторического рисунка переплетов. Исторические входные деревянные филленчатые двери, окрашенные в коричневый цвет, не сохранились, заменены на металлические глухие, выкрашенные в серый цвет. Некоторые оконные проемы заделаны кирпичной кладкой.

Козырьки над входами в подъезды однотипные. Металлические элементы всех козырьков выкрашены в черный и коричневый цвет.

На главных и боковых фасадах пробиты дополнительные входы в первый этаж.

Отделка фасадов в неудовлетворительном состоянии. Повсеместно обрушен штукатурный слой. В местах протечек воды под отливами, под балконными плитами, у цоколя следы отсыревания, ржавчины и биопоражений. Металлические элементы на кровле, ограждения балконов местами погнуты и со следами коррозии.

В эстетическом отношении фасад требует преобразования с целью возвращения ему архитектурного единства путем согласованного устройства, оборудования и рекламного оформления исторических и новых входов; упорядочивания мест размещения систем инженерного обеспечения здания; общего цветового решения; определения мест размещения рекламных конструкций и объектов городской информации.

Проектные решения:

Основные проектные решения: восстановление архитектурного декора; восстановление исторического цвета окраски стен, руста и цоколя; восстановление исторического вида балконов и лоджий (без остекления и решеток); восстановление металлического ограждения балконов с историческим рисунком; восстановление исторического рисунка оконных и дверных переплетов с заменой исторического цвета окраски на белый; преобразование дополнительных входных групп - оформление в общей архитектурной стилистике здания; определение места размещения объектов городской информации на главном и боковых фасадах и дополнительного оборудования - на дворе.

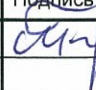
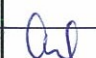
Технология работ:

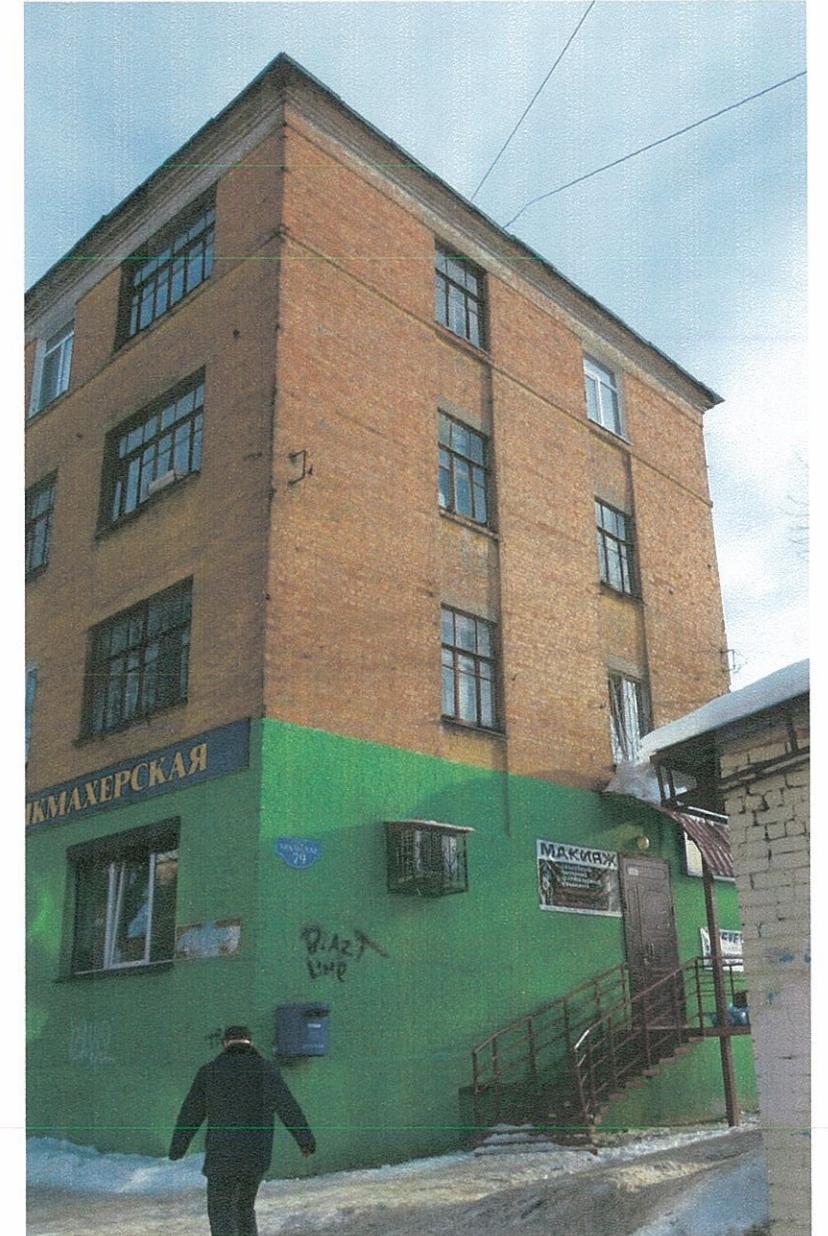
Антикоррозионные работы следует выполнять в соответствии с требованиями СНиП 3.04.03-85 «Защита строительных конструкций и сооружений от коррозии».

Работы по отделке фасада необходимо выполнять в соответствии с требованиями СНиП 3.04.01.87 «Изоляционные и отделочные покрытия», ТР 79-98 «Технические рекомендации по подготовке поверхностей наружных ограждающих конструкций жилых и общественных зданий под отделку при их реконструкции и ремонте», ТР 85-89 «Технические рекомендации по входному контролю качества материалов, применяемых для отделки фасадов».

ИНСТРУКЦИЯ
о порядке производства работ, связанных
с окраской фасадов и всех наружных частей зданий,
сооружений, строений, расположенных
на территории города Перми

1. Окраска фасадов и всех наружных частей зданий, сооружений, строений, ограждений, заборов, павильонов, киосков, ларьков и прочих объектов, расположенных на территории города Перми, может производиться лишь на основании колерного паспорта фасадов на ремонт и окраску, согласованного ДГА г.Перми.
2. До начала процесса окраски здания или какого-либо сооружения должны быть произведены работы по капитальному ремонту всех без исключения наружных частей его, подлежащих окраске.
3. До начала ремонта зданий, имеющих газосветовую рекламу, сообщить рекламораспространителю о предстоящих работах на фасаде здания с целью сохранения вывесок либо их демонтажу.
4. Полуразрушенные и разрушенные архитектурные художественно-скульптурные детали здания, карнизы, колонны, пилястры, капители, фризы, тяги, лепные украшения, барельефы, мозаика, художественная роспись подлежат обязательному восстановлению в своем первоначальном виде. Категорически запрещается производить окраску здания без предварительного восстановления указанных деталей.
5. Металлические поверхности отдельных частей здания, чугунные решетки, перила балконов и лестниц, кронштейны, дверные и оконные приборы, архитектурно-художественные детали перед окраской очищаются от грязи, ржавчины, старой краски и покрываются вновь лишь масляной краской.
6. В соответствии с выданными образцами цвета (колерами) на окраску здания организация, производящая ремонт здания, составляет пробные образцы цвета, которые наносятся на видное место стены.
7. Проверку и согласование пробного образца цвета (колера), а также готовности поверхности стены и отдельных наружных частей здания к окраске производит уполномоченный представитель ДГА г. Перми. Без указанной проверки и согласования производить окраску фасада категорически воспрещается.
8. Домоуправления, организации и учреждения, производящие окраску и связанный с нею ремонт здания, несут полную ответственность за точное выполнение настоящей инструкции и привлекаются к ответственности за нарушение ее.
9. Цветовая гамма рекламносителей должна гармонировать с основным колористическим решением фасадов здания.
10. По всем вопросам, связанным с производством работ, необходимо обращаться в ДГА г.Перми (ул.Сибирская,15, каб.316, тел.212-76-98).

						009-02-2017-ОФ		
						Колерный паспорт объекта капитального строительства по ул. Уральская, №79, Мотовилихинского района г.Перми.		
Изм.	№ уч.	Лист	№ док.	Подпись	Дата	стадия	лист	листов
Разраб.		Ананян			09.17	Общественное здание	П	2 10
						Пояснительная записка (окончание). Инструкция о порядке производства работ		
Н.контроль		Оборин			09.17	ООО ЭК "ЭТА ТОК"		

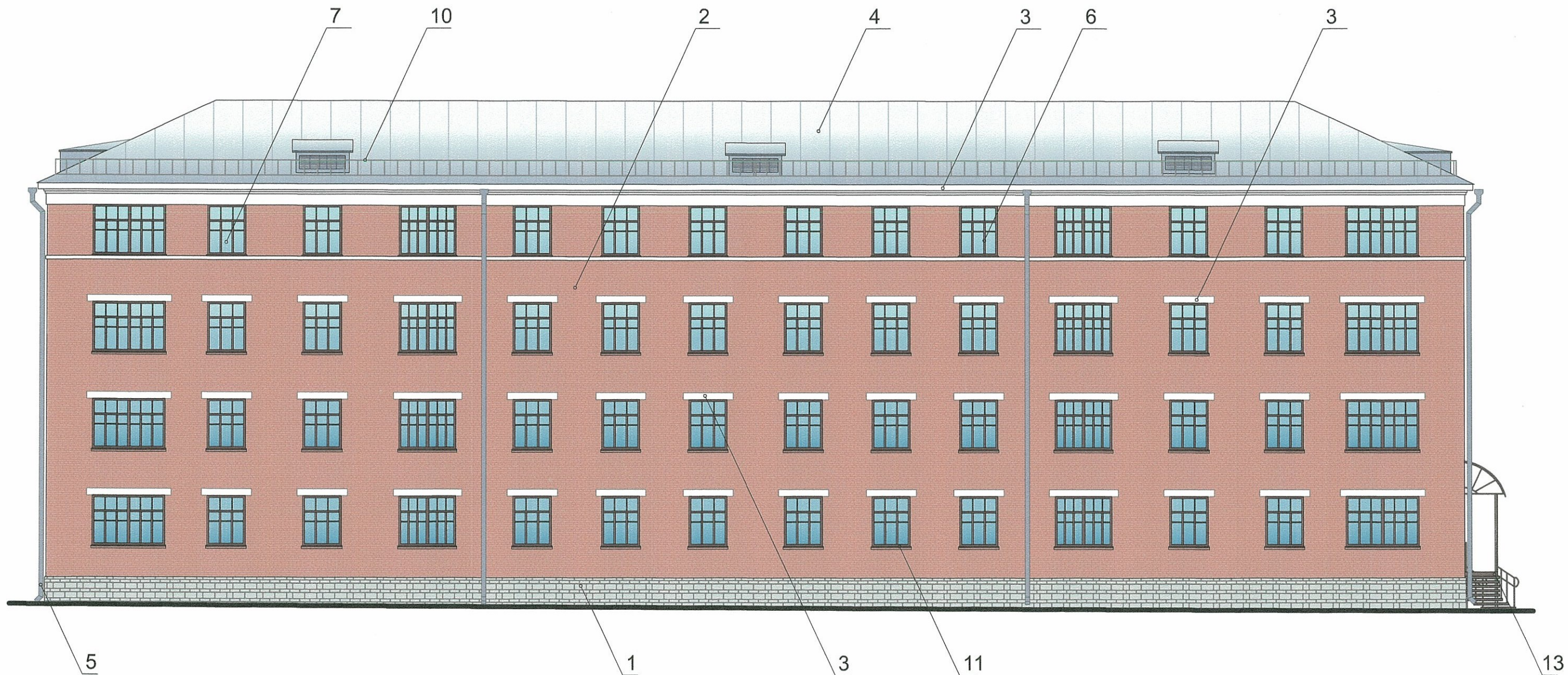


						009-02-2017-ОФ			
						Колерный паспорт объекта капитального строительства по ул. Уральская, №79, Мотовилихинского района г.Перми.			
Изм.	№ уч.	Лист	№ док.	Подпись	Дата	Общественное здание	стадия	лист	листов
Разраб.			Ананян	<i>Ан</i>	09.17		П	3	10
						Существующее состояние фасадов (фотофиксация) (начало)	ООО ЭК "ЭТА ТОК"		
Н.контроль			Оборин	<i>Об</i>	09.17				



						009-02-2017-ОФ			
						Колерный паспорт объекта капитального строительства по ул. Уральская, №79, Мотовилихинского района г.Перми.			
Изм.	№ уч.	Лист	№ док.	Подпись	Дата	Общественное здание	стадия	лист	листов
Разраб.			Ананян	<i>Ан</i>	09.17		П	4	10
						Существующее состояние фасадов (фотофиксация) (окончание)	ООО ЭК "ЭТА ТОК"		
Н.контроль			Оборин	<i>Об</i>	09.17				

Главный фасад по ул. Циолковского



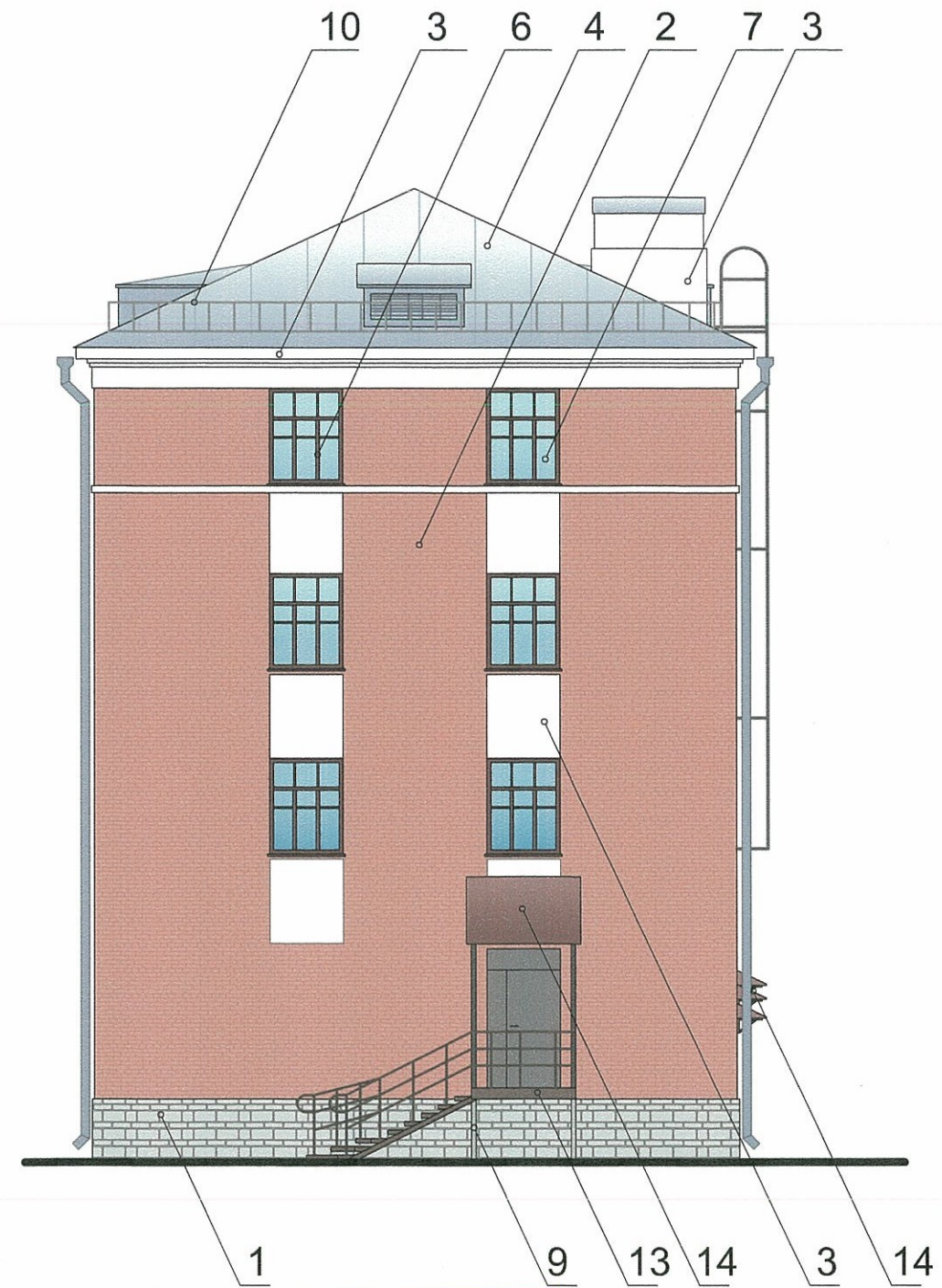
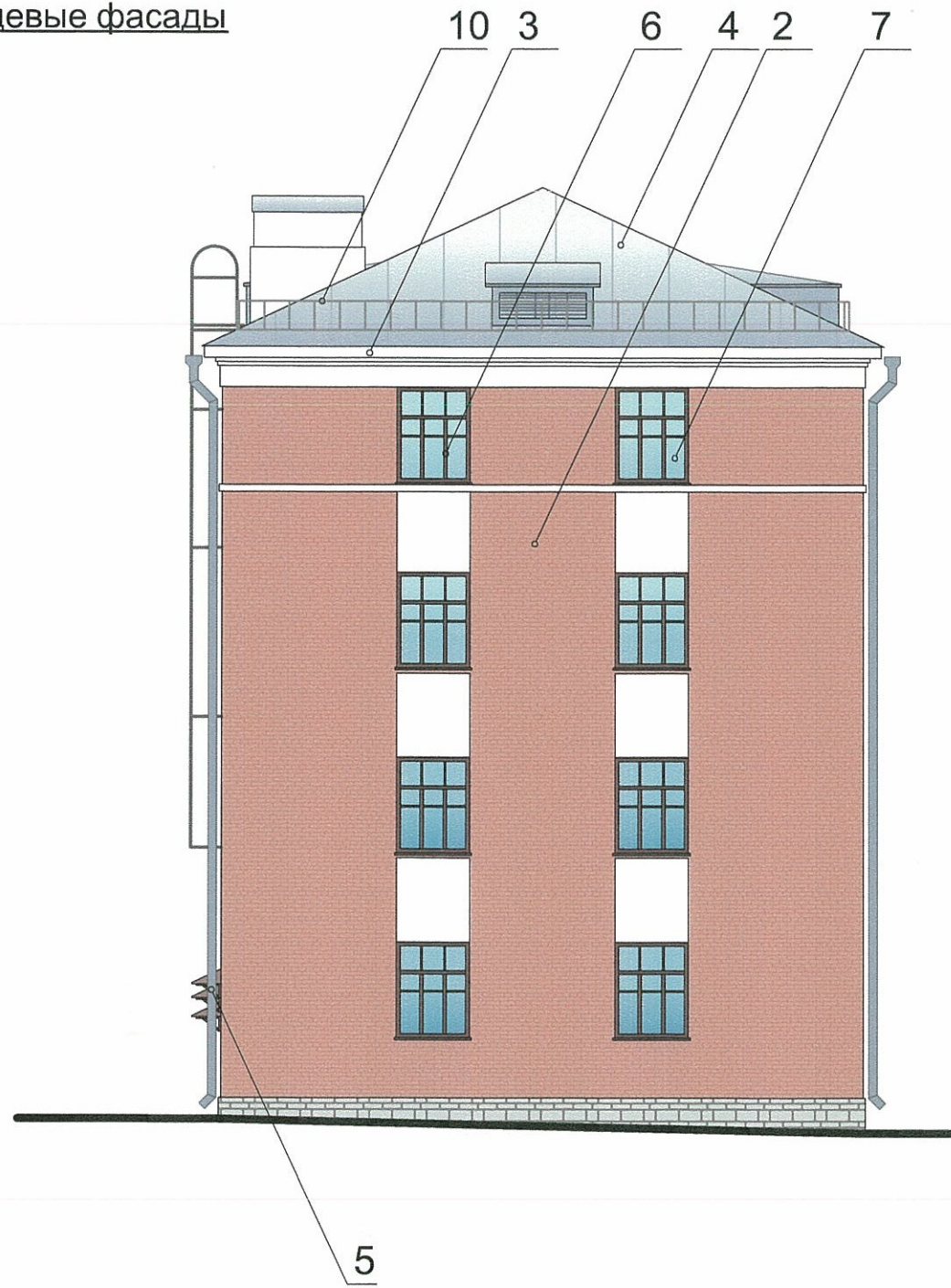
ПРИМЕЧАНИЕ:

1. В случае, если наружные лестницы при дополнительно устроенных входах в общественные помещения здания выходят за границы предоставленного земельного участка и красные линии квартала, то устройство дополнительных или переустройство существующих входных групп требует получения разрешения в установленном порядке;
2. В случае устройства или переустройства (перепланировки, ремонта, реконструкции) помещений общественного назначения, их входных групп в обязательном порядке должны быть предусмотрены мероприятия по обеспечению доступности данных помещений для маломобильных групп населения, включая инвалидов, использующих кресла-коляски и собак-проводников (далее-МГН) в соответствии с требованиями СП 59.13330.2016 Свод правил. Доступность зданий и сооружений для маломобильных групп населения. Данный свод правил касается функционально-планировочных элементов зданий и сооружений, их участков или отдельных помещений, доступных для МГН (входные узлы, коммуникации, пути эвакуации, помещения и зоны обслуживания, а также их информационное и инженерное обустройство). В частности, лестницы при входах в общественные помещения должны дублироваться пандусами с уклоном не более 1:20 (5%) или иными средствами подъема (подъемные платформы, лифты и т.д.). Согласно вышеуказанному Своду правил наружные лестницы и пандусы должны иметь поручни с учетом технических требований к опорным стационарным устройствам по ГОСТ Р 51261; размеры входной площадки при открывании дверей наружу должны быть не менее 1,4 x 2,0 или 1,5 x 1,85; размеры входной площадки с пандусом не менее 2,2 x 2,2 м.

У.о. **КАРАСЬ С.А.**
 1^й заместитель начальника ДГА
 г.Перми главный архитектор
 Д.Ю. Лапшин
 05 03 2019

						009-02-2017-ОФ			
						Колерный паспорт объекта капитального строительства по ул. Уральская, №79, Мотовилихинского района г.Перми.			
Изм.	№ уч.	Лист	№ док.	Подпись	Дата	Общественное здание	стадия	лист	листов
Разраб.			Ананян	<i>Ананян</i>	09.17		П	5	10
						Главный фасад по ул. Циолковского	ООО ЭК "ЭТА ТОК"		
Н.контроль			Оборин	<i>Оборин</i>	09.17				

Торцевые фасады



ПРИМЕЧАНИЕ:

В соответствии с Градостроительным кодексом Российской Федерации и Постановлением администрации города Перми от 22.02.2017 № 130 «Об утверждении Порядка и критериев согласования колерного паспорта, требований к содержанию колерного паспорта, формы колерного паспорта» согласованные департаментом градостроительства и архитектуры администрации города Перми проекты колерных паспортов либо проекты изменений в колерные паспорта не являются разрешительной документацией на строительство, реконструкцию объекта капитального строительства; не являются правовым основанием на устройство пристроек, навесов, козырьков.

Настоящим проектом:

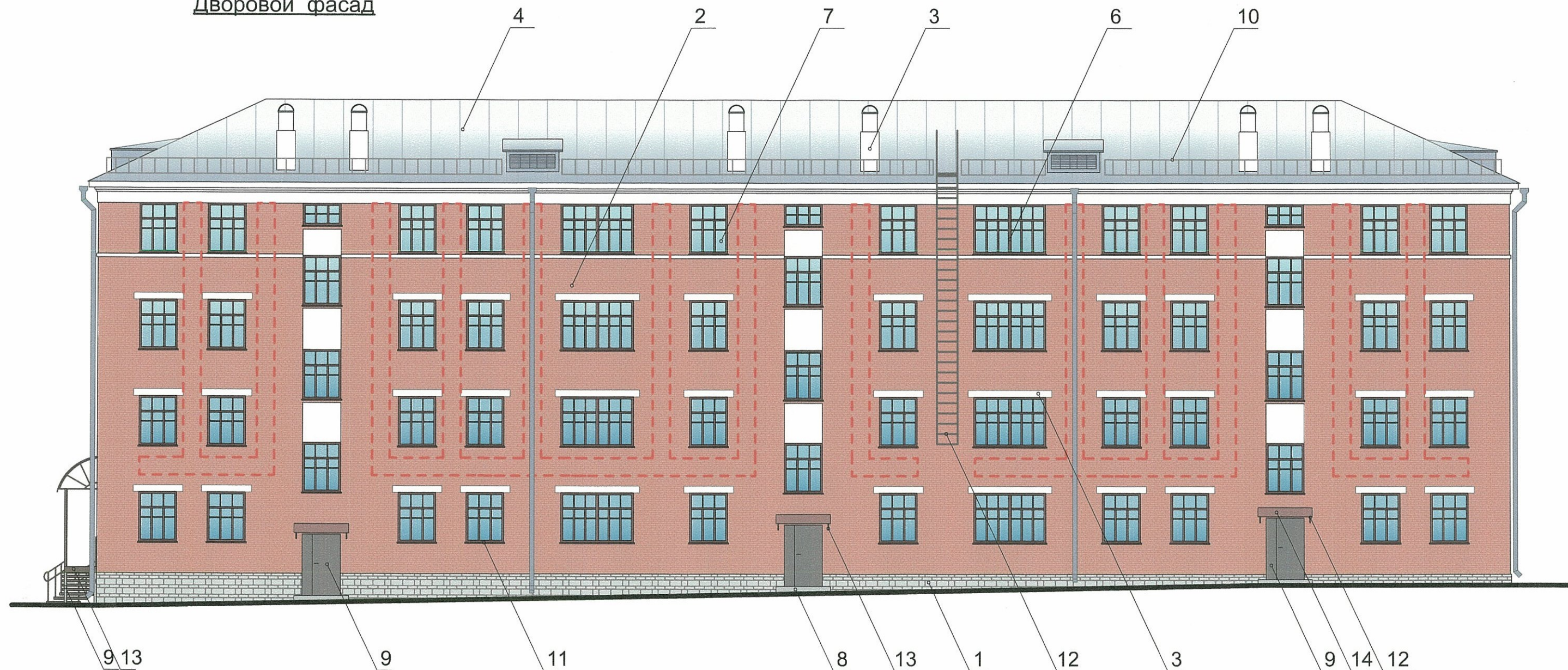
- сохраняются ранее установленные типы отделки и цветовое решение фасадов,
- предлагаются решения и отделочные материалы для оформления входных групп организаций, размещенных на 1-м этаже в здании,
- уточняются виды и места размещения объектов городской информации по всему фасаду для прочих организаций, размещенных на 1-м этаже в здании.

Настоящий проект разработан в соответствии с требованиями Постановления администрации г.Перми от 22.02.2017 № 130 «Об утверждении порядка и критериев согласования колерного паспорта, требования к содержанию колерного паспорта».

КРАСЬ С.А. Д.О. 105 03 2019
 СОГЛАСОВАНО
 1-й заместитель начальника ДГА
 г.Перми - главный архитектор
 Д.Ю. Лапшин


						009-02-2017-ОФ			
						Колерный паспорт объекта капитального строительства по ул. Уральская, №79, Мотовилихинского района г.Перми.			
Изм.	№ уч.	Лист	№ док.	Подпись	Дата	Общественное здание	стадия	лист	листов
Разраб.		Ананян		<i>Ан</i>	09.17		П	6	10
						Торцевые фасады	ООО ЭК "ЭТА ТОК"		
Н.контроль		Оборин		<i>Об</i>	09.17				


Дворовой фасад

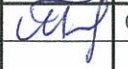



ПРИМЕЧАНИЕ:

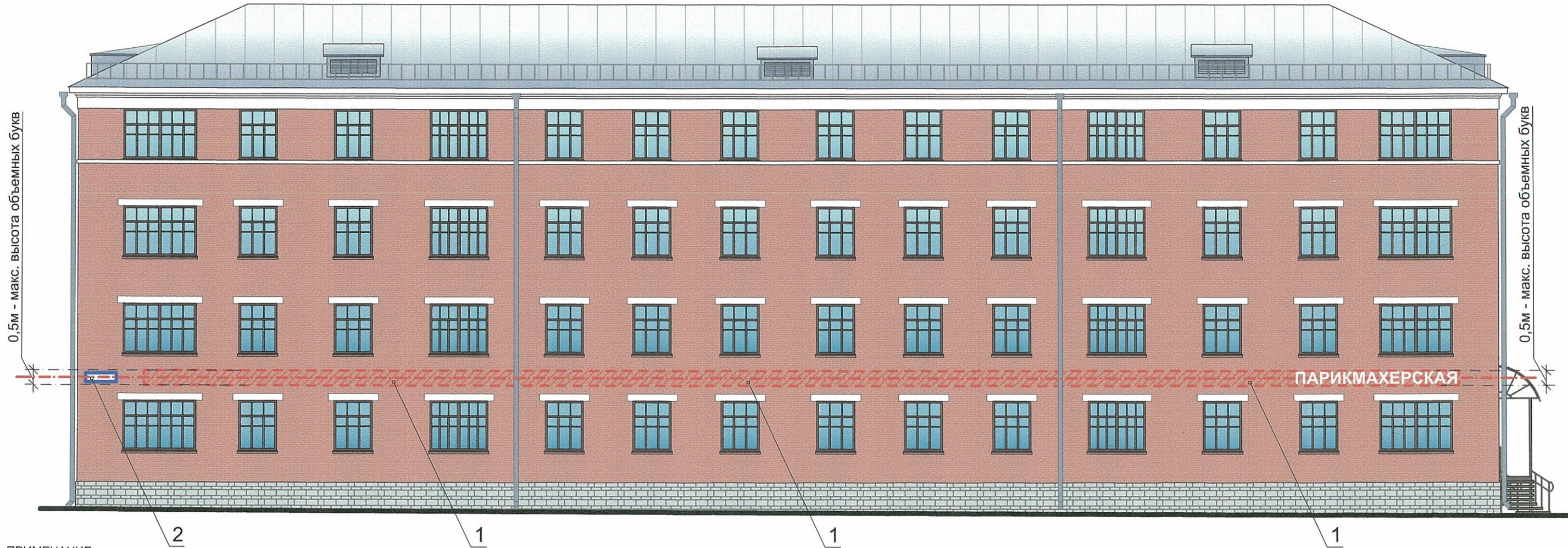
- К дополнительному оборудованию относятся: наружные блоки систем вентиляции и кондиционирования, вентиляционные и водосточные трубы; антенны; видеокamеры наружного наблюдения; почтовые ящики; кабельные линии, пристенные электрощиты; флагштоки и так далее;
- Размещение дополнительного оборудования, дополнительных элементов и устройств на фасадах объектов капитального строительства допускается при соблюдении следующих условий:
 - соответствие размещения дополнительного оборудования архитектурному решению фасадов, предусмотренному проектной документацией, в соответствии с которой осуществлено строительство (реконструкция) Объекта, с привязкой к единой (вертикальной, горизонтальной) системе осей фасадов;
 - единая горизонтальная ось - условная прямая линия. Определяется как половина расстояния между верхним и нижним архитектурным элементом (окна, наличники, карниз, фриз и другие), выделяющимся (западающим, выступающим) из плоскости стены;
 - единая вертикальная ось - условная прямая линия. Определяется как половина расстояния между границами одного архитектурного элемента (окна, двери, колонны) либо между двумя архитектурными элементами (окна, двери, колонны);
 - комплексное решение размещения оборудования
 - единое архитектурное и цветовое решение (в том числе размер, форма, материал);
 - размещение дополнительного оборудования на архитектурных деталях, элементах декора, поверхностях с ценной архитектурной отделкой, а также крепление, ведущее к повреждению архитектурных поверхностей, не допускаются;
- Размещение флагдержателей на фасадах должно соответствовать требованиям п.1.9.7 Постановления администрации г.Перми от 22.02.2017 № 130.

 - место допустимого размещения дополнительного оборудования

С.О. КАРАСЬ С.А. 

						009-02-2017-ОФ			
						Колерный паспорт объекта капитального строительства по ул. Уральская, №79, Мотовилихинского района г.Перми.			
Изм.	№ уч.	Лист	№ док.	Подпись	Дата	Общественное здание	стадия	лист	листов
Разраб.			Ананян		09.17		П	7	10
						Дворовой фасад	ООО ЭК "ЭТА ТОК"		
Н.контроль			Оборин		09.17				

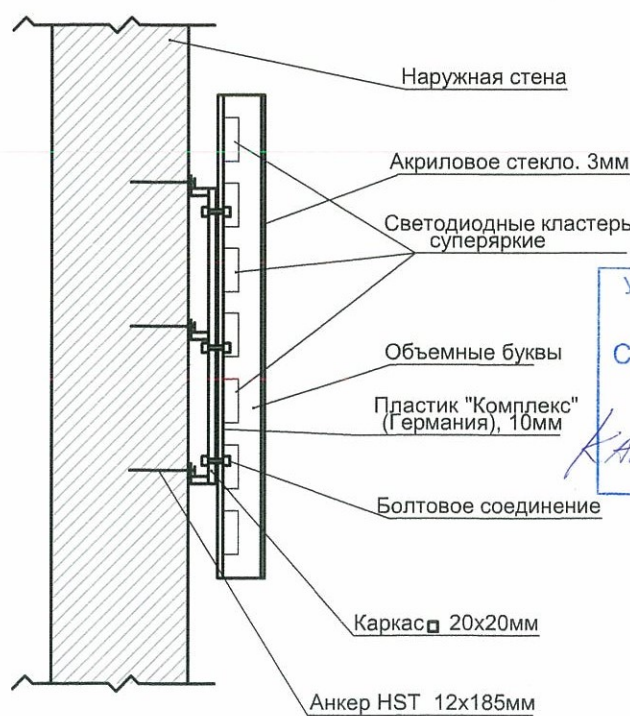
Главный фасад по ул. Циолковского



ПРИМЕЧАНИЕ:

1. Данный лист смотреть с л.9.
2. Единая горизонтальная ось - это условная прямая линия, относительно которой располагаются информационные конструкции. Месторасположение оси на фасаде определяется как половина расстояния между верхним и нижним архитектурным элементом (окна, наличники, карниз, фриз и др.), выделяющимся (западающим, выступающим) из плоскости стены;
3. Размещение вывесок и рекламных конструкций должно осуществляться в границах места допустимого размещения объектов, установленных данным колерным паспортом;
4. Размещение вывесок по отношению к друг к другу, их конфигурация и наполненность информацией должны соответствовать Стандартным требованиям к вывескам, их размещению и эксплуатации, установленным и утвержденным Постановлением администрации города Перми от 25.10.2016 № 958;
5. В случае, если планируемые к размещению вывески не соответствуют стандартам, установленным Постановлением, администрации города Перми от 25.10.2016 № 958, потребуется внесение изменений в настоящий колерный паспорт;
6. Размещение рекламных конструкций производится на основании отдельного разрешения в соответствии с требованиями Решения Пермской городской Думы от 27.01.2009 № 11 «Об утверждении Положения о порядке установки и эксплуатации рекламных конструкций на территории города Перми»;
7. Габариты одиночных табличек (400x600 или 500x720мм), их уровень установки должен быть одинаковым у каждой входной группы;
8. Вид вывесок в ночное время (проект подсветки) разрабатывается отдельно;
9. Узлы крепления конструкций к фасаду разрабатываются отдельным рабочим проектом.
10. Размещение вывесок, перекрывающих оконные проемы, а также расположенных на балконах зданий и сооружений должно быть согласовано с собственниками помещений, к которым относится балкон и данный оконный проем.

Схема крепления конструкций к фасаду



Ведомость размещения рекламоносителей и городской информации

Поз.	Название, тип рекламы	Эталон цвета	Наличие подсветки
1	Объемные буквы и/или логотипы на металлических направляющих в цвет фасада. Оргстекло, металл, пластик	Фирменные цвета	Внутренняя или контурная подсветка
2	Знак адресации. Оргстекло, металл, пластик	Синий, белый	
3	Вывеска, табличка (режимник) модульных габаритов. Оргстекло, металл, пластик, аппликация, полноцветная печать, фрезеровка	Фирменные цвета	Согласно проектному решению автора объекта

Управление архитектуры и городского дизайна
ДГА администрации г.Перми
СОТВЕТСТВУЕТ АРХИТЕКТУРНОМУ
ОБЛИКУ ГОРОДА ПЕРМИ

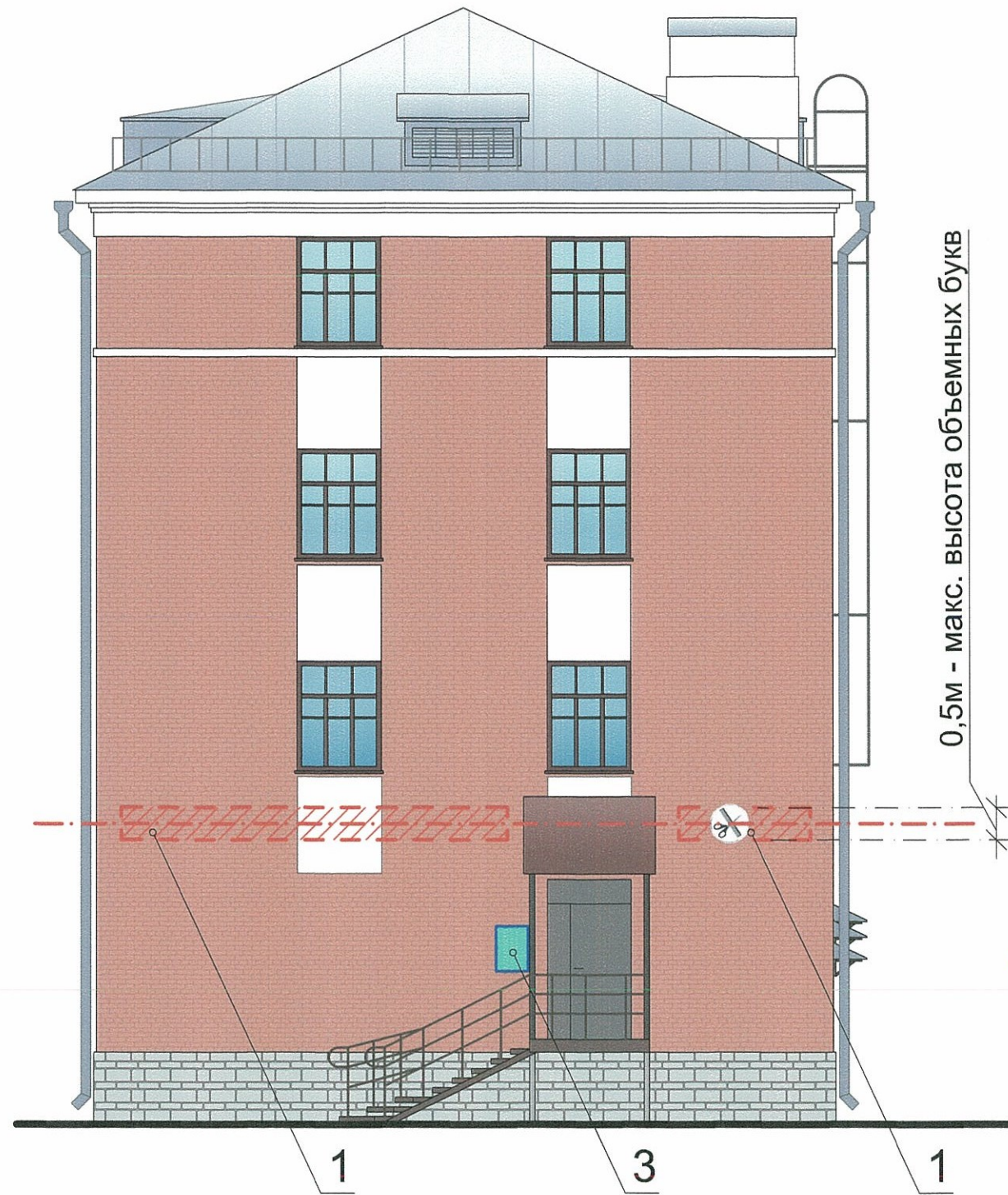
КАРАСЁВ С.А. «05» 03. 2019
Подпись

Изм.	№ уч.	Лист	№ док.	Подпись	Дата
Разраб.		Ананян		<i>[Signature]</i>	09.17
Н.контроль		Оборин		<i>[Signature]</i>	09.17

009-02-2017-ОФ			
Колерный паспорт объекта капитального строительства по ул. Уральская, №79, Мотовилихинского района г.Перми.			
Общественное здание		стадия	лист
		П	8
Размещение объектов городской информации (главный фасад по ул. Циолковского)		листов	10
		ООО ЭК "ЭТА ТОК"	

- ось размещения объектов городской информации, вывесок
- место допустимого размещения рекламных конструкций

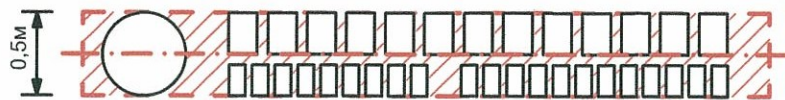
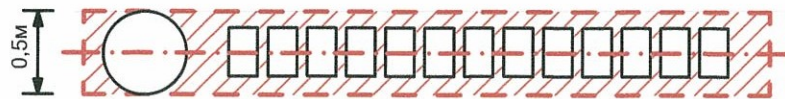
Торцевой фасад



0,5м - макс. высота объемных букв

Управление архитектуры и городского дизайна
ДГА администрации г.Перми
СООТВЕТСТВУЕТ АРХИТЕКТУРНОМУ
ОБЛИКУ ГОРОДА ПЕРМИ
«05» 03. 2019
КАРАСЁВ С.А. Подпись

Схемы компоновки объемных букв и/или логотипов, знаков относительно оси размещения объектов городской информации



						009-02-2017-ОФ			
						Колерный паспорт объекта капитального строительства по ул. Уральская, №79, Мотовилихинского района г.Перми.			
Изм.	№ уч.	Лист	№ док.	Подпись	Дата	Общественное здание	стадия	лист	листов
Разраб.			Ананян	<i>СФ</i>	09.17		П	9	10
						Размещение объектов городской информации (торцевой фасад)	ООО ЭК "ЭТА ТОК"		
Н.контроль			Оборин	<i>Об</i>	09.17				

Позиция согласно ведомости отделки фасадов	Координаты цвета в RAL	C:	1	RAL Design 000 35 00
		M:	12	
		Y:	12	
		K:	125	
		R:	02	
		G:	156	
		B:	80	
1				

Позиция согласно ведомости отделки фасадов	Координаты цвета в RAL	C:	63	RAL Design 000 30 00
		M:	51	
		Y:	50	
		K:	49	
		R:	74	
		G:	75	
		B:	76	
5				

Позиция согласно ведомости отделки фасадов	Координаты цвета в RAL	C:	25	RAL Design 030 40 20
		M:	70	
		Y:	69	
		K:	31	
		R:	151	
		G:	77	
		B:	59	
2				

Позиция согласно ведомости отделки фасадов	Керамогранит ESTIMA ST 011 или аналогичный по цвету материал			RAL Design 000 50 00
8				

Позиция согласно ведомости отделки фасадов	Координаты цвета в RAL	C:	70	RAL Design 000 20 00
		M:	58	
		Y:	53	
		K:	60	
		R:	55	
		G:	57	
		B:	59	
12				

Позиция согласно ведомости отделки фасадов	Координаты цвета в RAL	C:	49	RAL Design 000 50 00
		M:	39	
		Y:	38	
		K:	25	
		R:	120	
		G:	122	
		B:	122	
9				

Позиция согласно ведомости отделки фасадов	Координаты цвета в RAL	C:	60	RAL 8017
		M:	80	
		Y:	80	
		K:	80	
		R:	68	
		G:	50	
		B:	45	
6, 11, 13, 14				

1. Координаты цветов в RAL приведены с сайта WWW.colorscheme.ru
2. Данный лист смотреть с л. 1

СОГЛАСОВАНО
 Д.Ю. Лапшин
 03 2019 г.

						009-02-2017-ОФ			
						Колерный паспорт объекта капитального строительства по ул. Уральская, №79, Мотовилихинского района г.Перми.			
Изм.	№ уч.	Лист	№ док.	Подпись	Дата	Общественное здание	стадия	лист	листов
Разраб.		Ананян		<i>Ананян</i>	09.17		П	10	10
						Эталоны колеров	ООО ЭК "ЭТА ТОК"		
Н.контроль		Оборин		<i>Оборин</i>	09.17				