



ДЕПАРТАМЕНТ ГРАДОСТРОИТЕЛЬСТВА И АРХИТЕКТУРЫ
АДМИНИСТРАЦИИ ГОРОДА ПЕРМИ

ООО «АРХИТЕКТУРНАЯ МАСТЕРСКАЯ «ГОРОД»

20.08.2019 №59-22-01-26-5240
КОЛЕРНЫЙ ПАСПОРТ

АДРЕС ОБЪЕКТА: г.Пермь, улица Уральская, здание (строение) № 83

АДМИНИСТРАТИВНЫЙ РАЙОН: Мотовилихинский

шифр: 048-07-2019-ОФ

ПЕРМЬ, 2019 г.

Ведомость чертежей комплекта марки ОФ

ЛИСТ	НАИМЕНОВАНИЕ	ПРИМЕЧАНИЯ
1	Общие данные. Ведомость отделки фасадов	
2	Ситуационная схема. Инструкция о порядке производства работ	
3	Существующее состояние фасадов (фотофиксация)	
4	Главный фасад по ул. Работницы в осях 1-2	
5	Боковой фасад по ул. Уральская в осях Б-А	
6	Дворовой фасад в осях 2-1	
7-8	Размещение объектов городской информации	
9	Эталоны колеров	
10	Пример установки кондиционера без внешнего (наружного) блока	

Ведомость отделки фасадов

ПОЗ.	ЭЛЕМЕНТ ФАСАДА	ЭТАЛОН ЦВЕТА	ОБОЗНАЧ.	ВИД ОТДЕЛКИ	ПРИМ.
1	Цоколь, тип 1		Caparol 3D-System Plus Magma 15	Штукатурка с фактурой «шуба» с покраской атмосферостойкой краской	
2	Цоколь, тип 2			Лицевая кирпичная кладка с расшивкой швов	
3	Поле стен			Лицевая кирпичная кладка с расшивкой швов	
4	Элементы фасада - замурованные проемы. Перемычки, тип 1. Вентшахты		R G B 136 69 53 RAL 9010	Штукатурка с покраской атмосферостойкой краской	
5	Оконные блоки. Витражи. Дверные блоки, тип 1		RAL 8017 RAL 9010	Алюминиевые или металлопластиковые профильные системы	
6	Дверные блоки, тип 2. Кронштейны, стойки козырьков и навесов		RAL 9005 RAL 8017	Металл с покраской атмосферостойкой краской	
7	Ограждение крыши. Пожарная лестница		RAL 3009	Металл с покраской атмосферостойкой краской	
8	Кровля дома, козырьков и навесов. Слуховые окна		Железный сурик MA-15 (RAL 8012)	Металлический лист с окраской атмосферостойкой краской (суриком)	
9	Водостоки		RAL 9010	Оцинкованная сталь с полимерным покрытием	
10	Кровля козырьков над прямыми на главном и боковом фасадах		Бесцветный	Сотовый поликарбонат	
11	Кровля пристройки спуска в подвал на главном фасаде		RAL 8017	Мягкая черепица	
12	Водостоки пристройки спуска в подвал на главном фасаде		RAL 8017	Оцинкованная сталь с полимерным покрытием	
13	Перемычки, тип 2. Покрытие входных площадок, ступеней и пандусов. Отмостка			Бетон без отделки, бетонная плитка	
14	Подоконные участки стен на боковом фасаде		RAL 9010	Выбеливание фасадной краской	

Краткая пояснительная записка

Объект – 4-этажный многоквартирный жилой дом со встроенными помещениями общественного назначения на 1-м этаже и в цоколе, расположенный по адресу: г. Пермь, Мотовилихинский район, ул. Уральская, 83. С правого торца здания пристроено к жилому зданию по ул. Работницы, За.

Тип постройки, серия: кирпичный, типовой проект 1920-1941 годов.

Год постройки здания и ввода в эксплуатацию: 1932 г.

Здание расположено в границах территории объекта культурного наследия (достопримечательного места) ДМ-05-3 «Соцгородок «Рабочий поселок», установленной в соответствии с Приказом государственной инспекции по охране объектов культурного наследия Пермского края от 15 августа 2018 г. № СЭД-55-01-05-430 «О включении в Единый государственный реестр объектов культурного наследия (памятников истории и культуры) народов Российской Федерации».

Ранее разработанные колерные паспорта:

- «Колерный паспорт фасадов здания по адресу: г. Пермь, Мотовилихинский район, ул. Уральская, 83». Разработчик: ООО «ПСК «Служба заказчика». Шифр: 04-2012-ОФ. Согласован ДГА г. Перми 24 июля 2012 года.

Настоящим проектом:

- устанавливаются типы отделки и цветовое решение фасадов и входных групп,
- определяются виды и места размещения объектов городской информации,
- устанавливаются основные места размещения дополнительного оборудования.

Настоящий проект разработан в соответствии с требованиями Постановления администрации г.Перми от 22 февраля 2017 г. № 130 «Об утверждении порядка и критериев согласования колерного паспорта, требования к содержанию колерного паспорта».

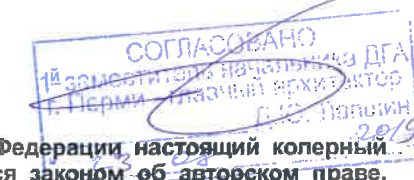
Цветовое решение фасадов и применяемые материалы обеспечивают комплексное решение всех элементов фасада, единство архитектурного облика здания.

Предусмотренные настоящим проектом объекты городской информации не нарушают архитектурный облик здания.

В соответствии с Градостроительным кодексом Российской Федерации и Постановлением администрации города Перми от 22 февраля 2017 г. № 130 «Об утверждении Порядка и критериев согласования колерного паспорта, требований к содержанию колерного паспорта, формы колерного паспорта» согласованные департаментом градостроительства и архитектуры администрации города Перми проекты колерных паспортов, либо проекты изменений в колерные паспорта, не являются разрешительной документацией на строительство или реконструкцию объекта капитального строительства; не являются правовым основанием на устройство пристроек, навесов, козырьков.

Предметом согласования данного колерного паспорта являются: принятые цветовые решения элементов фасада, применяемые материалы существующего объекта недвижимости, а также определение возможных видов и типов размещения объектов городской информации на нем. Вывески, не соответствующие виду, типу и местам возможного размещения объектов городской информации, установленным настоящим колерным паспортом, подлежат демонтажу.

В соответствии с положениями части 4 Гражданского кодекса Российской Федерации настоящий колерный паспорт является результатом интеллектуальной деятельности и охраняется законом об авторском праве. Исключительное право авторства принадлежит ООО «Архитектурная мастерская «ГОРОД». Использование настоящего колерного паспорта любыми способами, если такое использование осуществляется без согласия ООО «Архитектурная мастерская «ГОРОД», является незаконным и влечет ответственность, установленную статьей 1252 Гражданского кодекса Российской Федерации и другими законами Российской Федерации.



						048-07-2019-ОФ		
						Колерный паспорт здания по ул. Уральская, 83 в Мотовилихинском районе г. Перми		
Изм.	Кол.уч.	Лист	Недок.	Подпись	Дата			
Разраб.		Хозяинова		<i>Хозяинова</i>	07.19	Жилой дом в со встроенными помещениями общественного назначения		
						Стадия	Лист	Листов
						П	1	10
						Общие данные. Ведомость отделки фасадов		
						ООО «Архитектурная мастерская «ГОРОД», г.Пермь		

ИНСТРУКЦИЯ

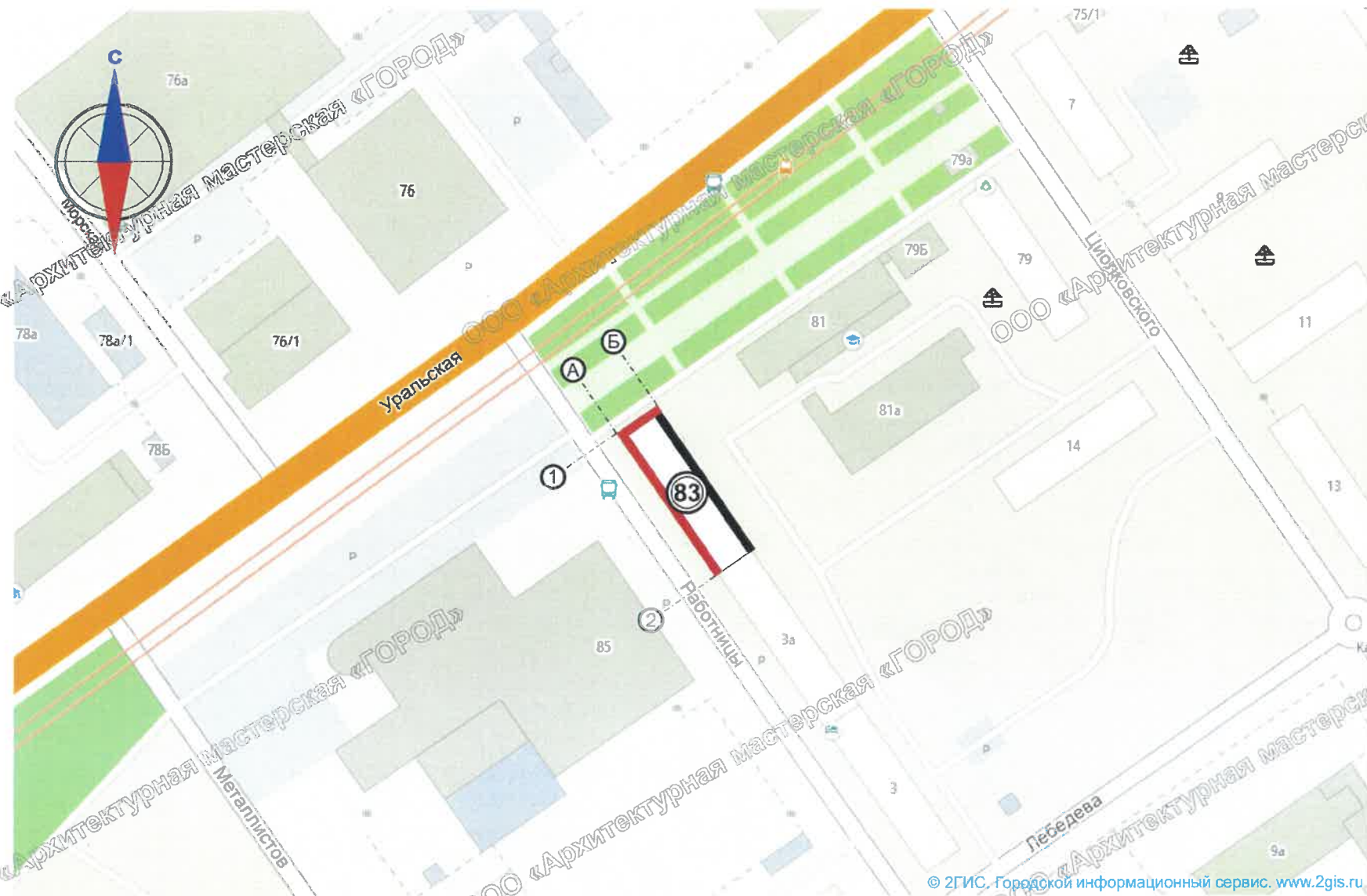
о порядке производства работ, связанных с окраской фасадов и всех наружных частей зданий, сооружений, расположенных на территории города Перми

1. Окраска (отделка) фасадов и всех наружных частей зданий, сооружений, строений, ограждений, заборов, павильонов, киосков, парков и прочих объектов, расположенных на территории города Перми может производиться лишь на основании колерного паспорта фасадов на ремонт и окраску, согласованного ДГА г.Перми.
2. До начала процесса окраски (отделки) здания или какого-либо сооружения должны быть произведены работы по капитальному ремонту всех без исключения наружных частей его, подлежащих окраске.
3. До начала ремонта зданий, имеющих газосветовую рекламу, сообщить рекламораспространителю о предстоящих работах на фасаде здания с целью сохранения вывесок либо их демонтажу.
4. Полуразрушенные и разрушенные архитектурные художественно-скульптурные детали здания, карнизы, колонны, пилястры, капители, фриз, тяги, лепные украшения, барельефы, мозаика, художественная роспись подлежат обязательному восстановлению в своем первоначальном виде. Категорически запрещается производить окраску здания без предварительного восстановления указанных деталей.
5. Металлические поверхности отдельных частей здания, чугунные решетки, перила балконов и лестниц, кронштейны, дверные и оконные приборы, архитектурно-художественные детали перед окраской очищаются от грязи, ржавчины, старой краски и покрываются вновь лишь масляной краской.
6. В соответствии с выданными образцами цвета (колерами) на окраску (отделку) здания организация, производящая ремонт здания, составляет пробные образцы цвета, которые наносятся на видное место стены.
7. Проверку и согласование пробного образца цвета (колера), а также готовности поверхности стены и отдельных наружных частей здания к окраске производит уполномоченный представитель ДГА г.Перми. Без указанной проверки и согласования производить окраску (отделку) фасада категорически воспрещается.
8. Домоуправления, организации и учреждения, производящие окраску (отделку) и связанный с нею ремонт здания, несут полную ответственность за точное выполнение настоящей инструкции и привлекаются к ответственности за нарушение ее.
9. Цветовая гамма рекламоносителей должна гармонировать с основным колористическим решением фасадов здания.
10. По всем вопросам, связанным с производством работ, необходимо обращаться в ДГА г.Перми (ул.Сибирская,15, каб.316, тел.212-76-98).

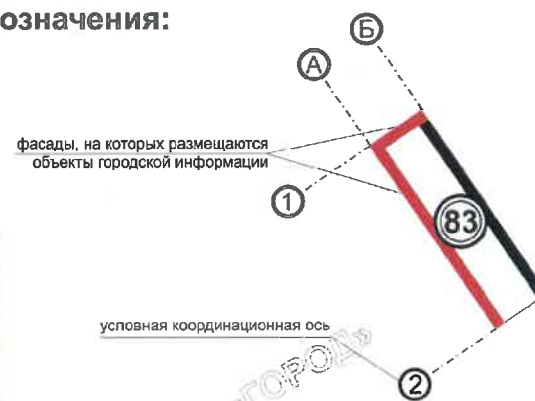
Ведомость ссылочных и прилагаемых документов

ОБОЗНАЧЕНИЕ	НАИМЕНОВАНИЕ	ПРИМЕЧАНИЕ
<u>Ссылочные документы</u>		
Постановление администрации г.Перми от 22.02.2017 № 130	«Порядок и критерии согласования колерного паспорта, требования к содержанию колерного паспорта»	
Постановление администрации г.Перми от 25.10.2016 № 958	«Об утверждении стандартных требований к вывескам, их размещению и эксплуатации»	
Решения Пермской городской Думы от 27.01.2009 № 11	«Об утверждении Положения о порядке установки и эксплуатации рекламных конструкций на территории города Перми»	
Приказ государственной инспекции по охране объектов культурного наследия Пермского края от 15 августа 2018 г. № СЭД-55-01-05-430	«О включении в Единый государственный реестр объектов культурного наследия (памятников истории и культуры) народов Российской Федерации»	
04-2012-ОФ ООО «ПСК «Служба заказчика»	Колерный паспорт фасадов здания по адресу: г. Пермь, Мотовилихинский район, ул. Уральская, 83	Согласован ДГА. г. Перми 24 июля 2012 г.

Ситуационная схема



Условные обозначения:



- 4-этажный многоквартирный жилой дом со встроенными помещениями общественного назначения на 1-м этаже и в цоколе по адресу: г. Пермь, Мотовилихинский район, ул. Уральская, 83

						048-07-2019-ОФ				
						Колерный паспорт здания по ул. Уральская, 83 в Мотовилихинском районе г. Перми				
Изм.	Кол.уч.	Лист	Недок.	Подпись	Дата	Жилой дом в со встроенными помещениями общественного назначения	Стадия	Лист	Листов	
Разраб.		Хозяинова		<i>Хозяинова</i>	07.19		П	2		
						Ситуационная схема. Инструкция о порядке производства работ		ООО «Архитектурная мастерская «ГОРОД»; г.Пермь		

Боковой фасад в осях Б-А и главный фасад в осях 1-2



Главный фасад в осях 1-2



Дворовой фасад в осях 2-1

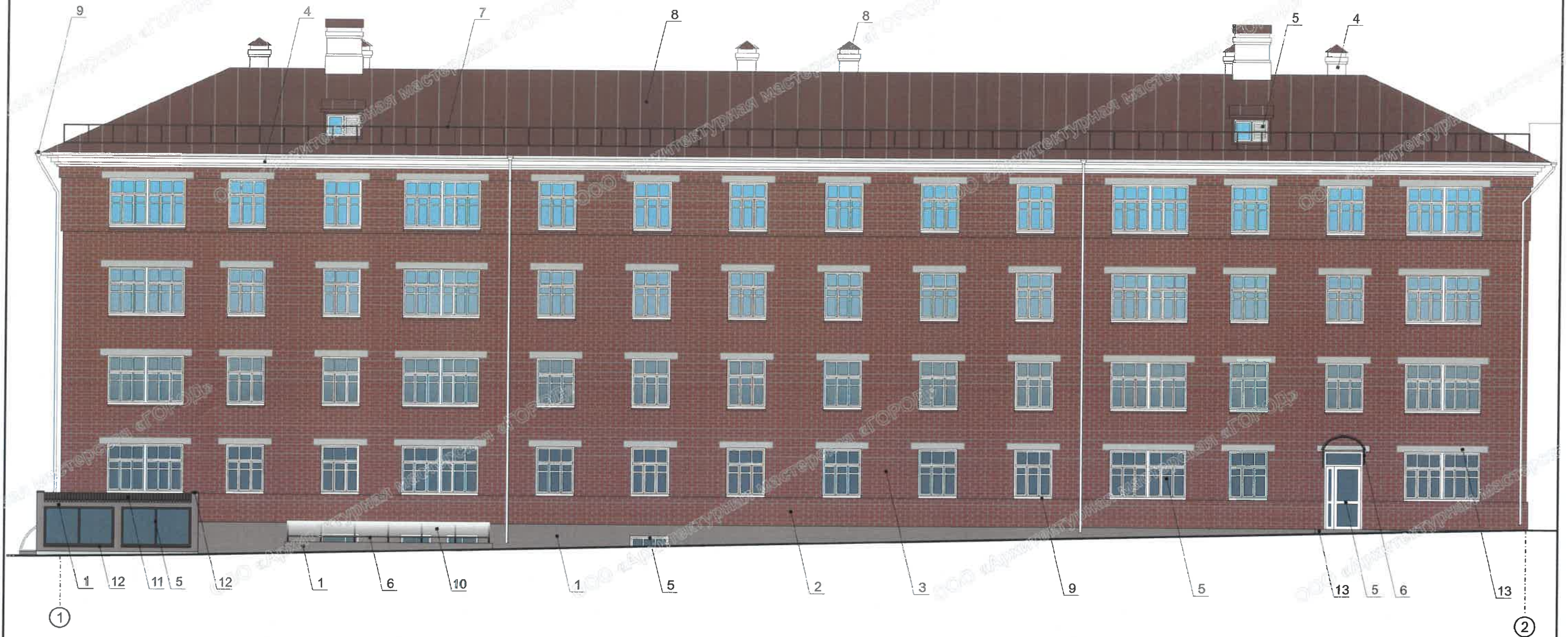


Фрагмент дворового фасада в осях 2-1





						048-07-2019-ОФ			
						Колерный паспорт здания по ул. Уральская, 83 в Мотовилихинском районе г. Перми			
Изм.	Кол.уч.	Лист	Чедок.	Подпись	Дата	Жилой дом в со встроенными помещениями общественного назначения	Стадия	Лист	Листов
Разраб.				Хозяинова	07.19		П	3	
						Существующее состояние фасадов (фотофиксация)	ООО «Архитектурная мастерская «ГОРОД»; г.Пермь		

Главный фасад по ул. Работницы в осях 1-2



Условные обозначения

-  - выноска и номер позиции согласно Ведомости отделки фасадов на листе 1
-  - условная координационная ось

ПРИМЕЧАНИЕ:

1. В случае, если наружные лестницы при дополнительно устроенных входах в общественные помещения здания выходят за границы предоставленного земельного участка и красные линии квартала, то устройство дополнительных или переустройство существующих входных групп требует получения разрешения в установленном порядке;
2. В случае устройства или переустройства (перепланировки, ремонта, реконструкции) помещений общественного назначения, их входных групп в обязательном порядке должны быть предусмотрены мероприятия по обеспечению доступности данных помещений для маломобильных групп населения, включая инвалидов, использующих кресла-коляски и собак-проводников (далее-МГН) в соответствии с требованиями СП 59.13330.2016 Свод правил. Доступность зданий и сооружений для маломобильных групп населения. Данный свод правил касается функционально-планировочных элементов зданий и сооружений, их участков или отдельных помещений, доступных для МГН (входные узлы, коммуникации, пути эвакуации, помещения и зоны обслуживания, а также их информационное и инженерное обустройство). В частности, лестницы при входах в общественные помещения должны дублироваться пандусами с уклоном не более 1:20 (5%) или иными средствами подъема (подъемные платформы, лифты и т.д.). Согласно вышеуказанному Своду правил наружные лестницы и пандусы должны иметь поручни с учетом технических требований к опорным стационарным устройствам по ГОСТ Р 51261; размеры входной площадки при открывании дверей наружу должны быть не менее 1,4 x 2,0 или 1,5 x 1,85; размеры входной площадки с пандусом не менее 2,2 x 2,2 м;
3. Условия размещения дополнительного оборудования на фасадах см. на листе 5.

СОГЛАСОВАНО
1й заместитель начальника ДГА
г.Перми - главный архитектор
П.П. Палишин

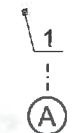

048-07-2019-ОФ

						Коперный паспорт здания по ул. Уральская, 83 в Мотовилихинском районе г. Перми		
Изм.	Кол.уч.	Лист	№док.	Подпись	Дата	Стадия	Лист	Листов
Разраб.		Хозяинова		<i>Хозяинова</i>	07.19	П	4	
Жилой дом в со встроенными помещениями общественного назначения						ООО «Архитектурная мастерская «ГОРОД»; г.Пермь		
Главный фасад по ул. Работницы в осях 1-2								

Боковой фасад по ул. Уральская в осях Б-А



Условные обозначения

-  - выноска и номер позиции согласно Ведомости отделки фасадов на листе 1
-  - условная координационная ось

ПРИМЕЧАНИЕ:

1. Размещение дополнительного оборудования, дополнительных элементов и устройств на фасадах объектов капитального строительства должно осуществляться в соответствии с положениями части 3 Приложения 3 к Приказу государственной инспекции по охране объектов культурного наследия Пермского края от 15 августа 2018 г. № СЭД-55-01-05-430 «О включении в Единый государственный реестр объектов культурного наследия (памятников истории и культуры) народов Российской Федерации» и в соответствии с настоящим колерным паспортом, а именно:

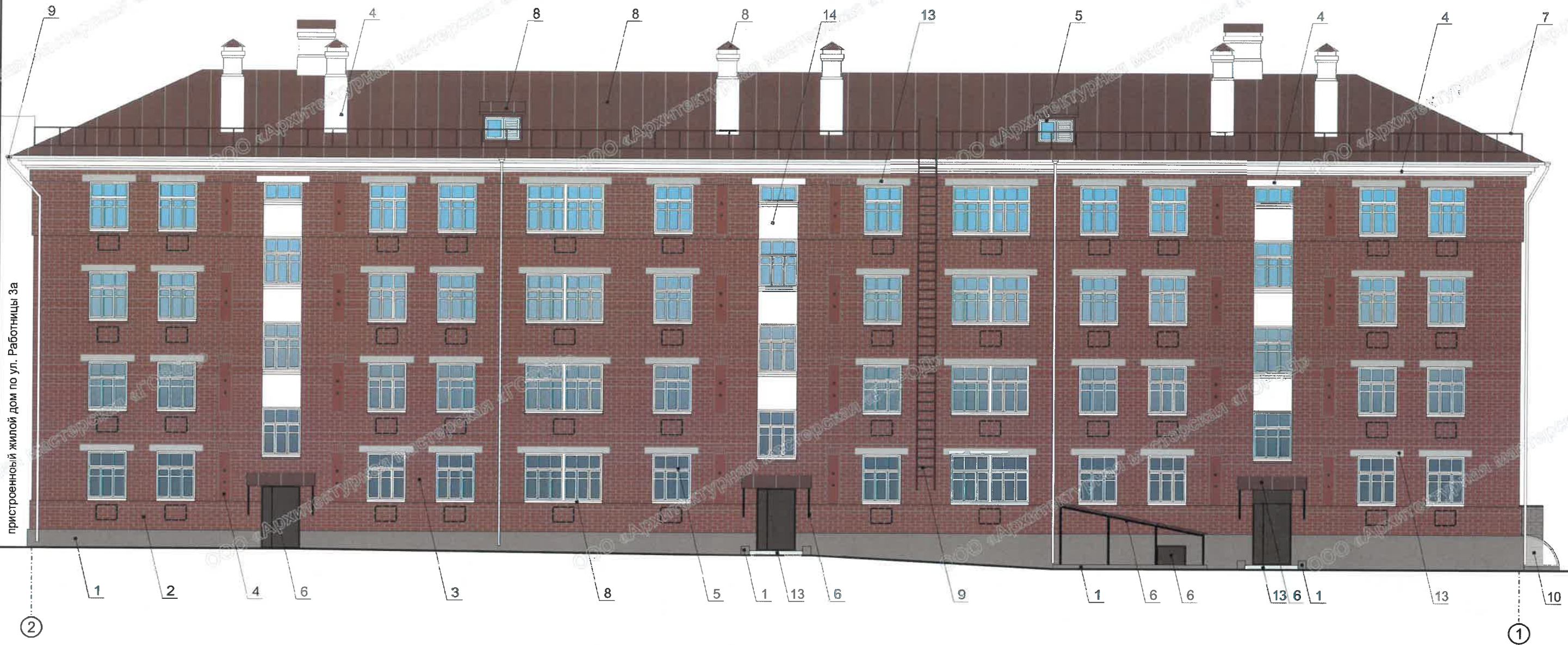
- антенны, наружные блоки вентиляции и кондиционирования, вентиляционные трубы, элементы системы газоснабжения и другие технологические элементы могут размещаться на кровле здания компактными упорядоченными группами с использованием единой несущей основы, в том числе с устройством ограждения, а также на фасадах, не обращенных к историческим линиям застройки и не примыкающих к ним (т.е. на дворовом фасаде);

2. В исключительных случаях, при отсутствии технологической возможности монтажа на дворовой фасад или кровлю здания наружных блоков систем вентиляции и кондиционирования, устанавливаемых для помещений организаций или квартир, имеющих выход только на главный и боковой фасад, могут применяться системы вентиляции и кондиционирования без наружных блоков с выводом на фасад через отверстия в стене двух гофрированных трубок, закрывающихся декоративными решетками. Пример установки такой системы вентиляции и кондиционирования без наружного блока см. на листе 50. Место вывода трубок на фасад в таком случае должно размещаться строго под оконным проемом и отцентровано по вертикальной оси окна.

СОГЛАСОВАНО
1^й заместитель начальника ДП
г. Пермь - главный архитектор
Д.Ю. Шапкин
23.08.2019

						048-07-2019-ОФ			
						Колерный паспорт здания по ул. Уральская, 83 в Мотовилихинском районе г. Пермь			
Изм.	Кол.уч.	Лист	Недок.	Подпись	Дата	Жилой дом в со встроенными помещениями общественного назначения	Стадия	Лист	Листов
Разраб.		Хозяинова		<i>Хозяинова</i>	07.19		П	5	
						Боковой фасад по ул. Уральская в осях Б-А	ООО «Архитектурная мастерская «ГОРОД», г.Пермь		

Дворовой фасад в осях 2-1



Условные обозначения:



- место возможного размещения дополнительного оборудования (наружные блоки систем кондиционирования)



- выноска и номер позиции согласно Ведомости отделки фасадов на листе 1



- условная координационная ось

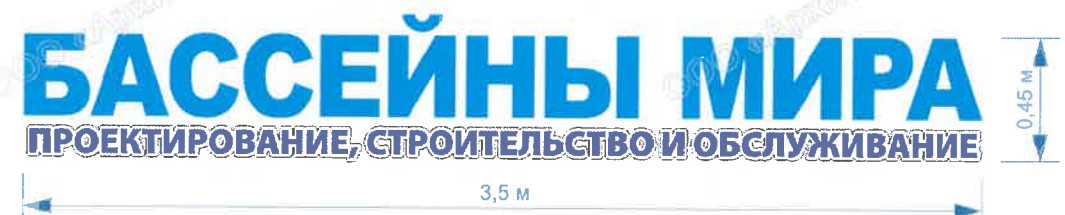
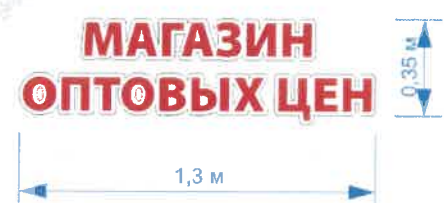
ПРИМЕЧАНИЕ:

1. Условия устройства дополнительных или переустройства существующих входных групп см. лист 4;
2. Условия размещения дополнительного оборудования на фасадах см. лист 5.

СОГЛАСОВАНО
 18 заместителем главного архитектора
 г. Пермь - 14.07.19
 23

						048-07-2019-ОФ			
						Коперный паспорт здания по ул. Уральская, 83 в Мотовилихинском районе г. Перми			
Изм.	Коп.уч.	Лист	Недок.	Подпись	Дата	Жилой дом в со встроенными помещениями общественного назначения	Стадия	Лист	Листов
Разраб.		Хозяинова		<i>Хозяинова</i>	07.19		П	6	
						Дворовой фасад в осях 2-1	ООО «Архитектурная мастерская «ГОРОД», г.Пермь		

Главный фасад по ул. Работницы



Ведомость размещения объектов городской информации

Поз.	Название, тип рекламы	Эталон цвета	Наличие, тип подсветки
1	Вывеска - объёмные буквы и/или логотипы, размещенные на направляющих, выкрашенных в цвет фасада, или на козырьке входной группы. Металл, пластик, пленки	Фирменные цвета	Возможна внутренняя или контурная подсветка
2	Информация - пленочная аппликация в виде текста или контурного изображения на стекле. Площадь выклейки - не более 30% от площади остекления. Самоклеящиеся пленки по стеклу или Вывеска - панно (постер или световой короб), размещенное в оконном проеме за стеклом. Площадь панно - не более 50% от площади остекления (см. примечание 8 на листе 8). Металл, пластик, пленки	Фирменные цвета	Возможна внутренняя или наружная подсветка для панно
3	Табличка-режимник одиночная или модульная (см. примечание 6 и 7 на листе 8). Металл, пластик, пленки, самоклеящиеся пленки по стеклу	Фирменные цвета	Возможна внутренняя подсветка
4	Знак адресации. Металл, пластик, пленки	Стандартный: синий, белый	Возможна внутренняя подсветка

Условные обозначения

- привязка объектов к элементам фасада, размеры объектов
- единая горизонтальная ось размещения объектов
- место допустимого размещения объектов
- выноска и номер позиции согласно Ведомости размещения объектов городской информации

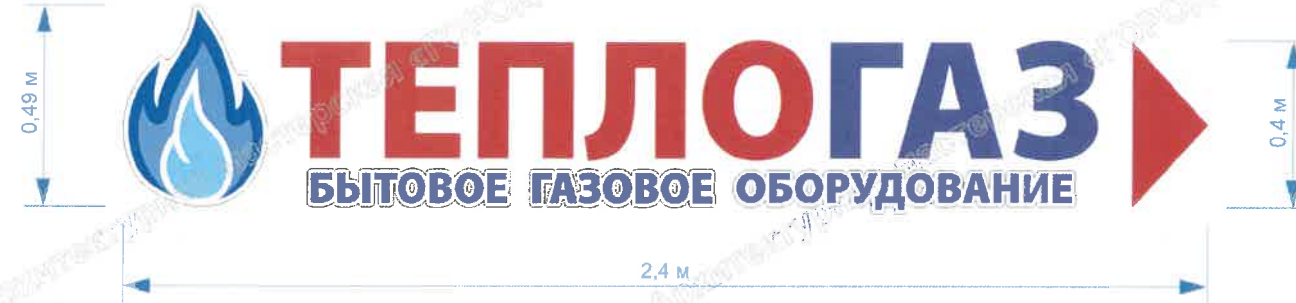
Управление архитектуры и городского дизайна
ДГА администрации г.Перми
**СООТВЕТСТВУЕТ АРХИТЕКТУРНОМУ
ОБЛИКУ ГОРОДА ПЕРМИ**
«23 08 2019»
Карасев С.А.

						048-07-2019-ОФ			
						Коперный паспорт здания по ул. Уральская, 83 в Мотовилихинском районе г. Перми			
Изм.	Кол.уч.	Лист	№ док.	Подпись	Дата	Жилой дом в со встроенными помещениями общественного назначения	Стадия	Лист	Листов
Разраб.		Хозяинова		<i>Хозяинова</i>	07.19		П	7	
						Размещение объектов городской информации (начало)	ООО «Архитектурная мастерская «ГОРОД», г.Пермь		

ПРИМЕЧАНИЕ:

1. Указания к изображению см. лист 8;
2. Текстура кирпичной кладки условно не показана.

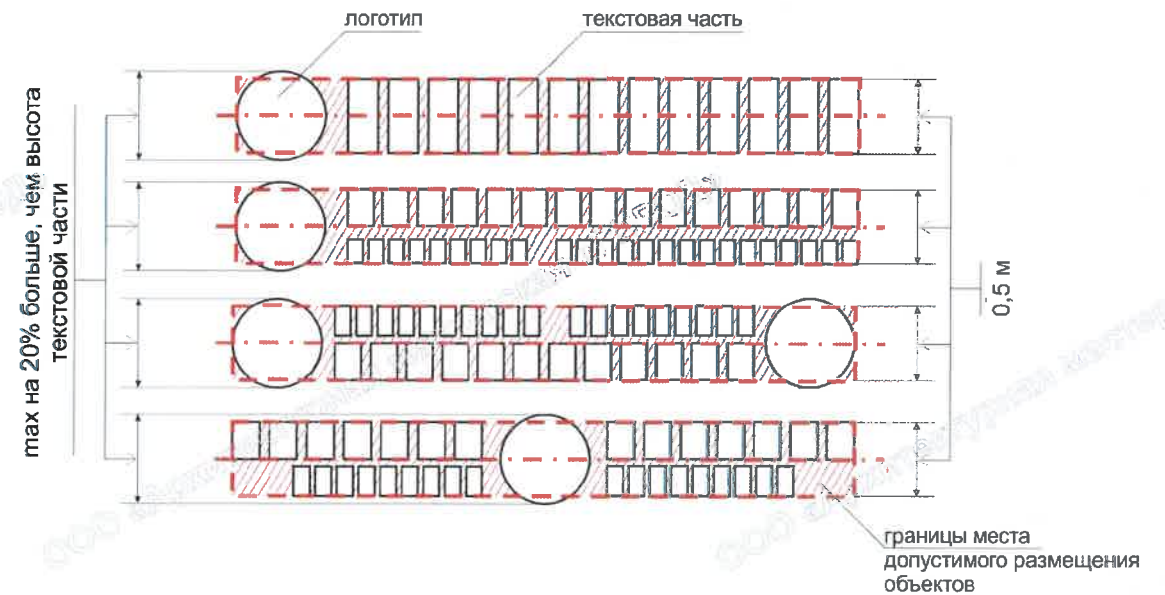
Боковой фасад в осях Б-А



Пример группировки модульных табличек-указателей

цокольный этаж	О	САЛОН ОПТИКИ	Сменный модуль
ОРГАНИЗАЦИЯ цокольный этаж		ОРГАНИЗАЦИЯ 2 ЭТАЖ	
1 ЭТАЖ	к	ЗООМАГАЗИН	
2 ЭТАЖ ОФИС 14	☀	ОРГАНИЗАЦИЯ	

Схемы компоновки объемных букв и/или логотипов, знаков относительно оси и места допустимого размещения объектов городской информации



ПРИМЕЧАНИЕ:


- Единая горизонтальная ось - это условная прямая линия, относительно которой располагаются вывески. Месторасположение оси на фасаде определяется как половина расстояния между верхним и нижним архитектурным элементом (окна, наличники, карниз, фриз и др.), выделяющимся (западающим, выступающим) из плоскости стены;
- Размещение вывесок и рекламных конструкций должно осуществляться в границах места допустимого размещения объектов, установленных данным колерным паспортом;
- Размещение вывесок, обозначенных в данном колерном паспорте только в виде места допустимого размещения (штриховкой), по отношению друг к другу, их конфигурация и наполненность информацией должны соответствовать Стандартным требованиям к вывескам, их размещению и эксплуатации, установленным и утвержденным Постановлением администрации города Перми от 25.10.2016 № 958;
- В случае, если планируемые к размещению вывески, обозначенные в данном колерном паспорте только в виде места допустимого размещения (штриховкой), не соответствуют стандартам, установленным Постановлением администрации города Перми от 25.10.2016 № 958, потребуется внесение изменений в настоящий колерный паспорт с целью отображения таких вывесок в их планируемом виде;
- Размещение рекламных конструкций (при их наличии в колерном паспорте) производится на основании отдельного разрешения в соответствии с требованиями Решения Пермской городской Думы от 27.01.2009 № 11 «Об утверждении Положения о порядке установки и эксплуатации рекламных конструкций на территории города Перми»;
- Габариты и высота размещения одиночных табличек-режимников должны быть одинаковыми;
- В случае, если входная группа (вход в здание) предназначена для более, чем двух заинтересованных лиц (собственников, арендаторов), то одна из двух (или обе) разрешенных в соответствии с Постановлением администрации г.Перми от 25.10.2016 № 958 одиночных табличек-режимников заменяется на модульные таблички-указатели (см.пример группировки модульных табличек-указателей);
- Габариты панно должны быть одинаковыми на протяжении фасада в границах занимаемого организацией помещения. Каждое панно должно быть отцентровано относительно своего поля остекления. Для выклекв - должно быть разработано единое художественное решение для фасада в границах занимаемого организацией помещения;
- Вид вывесок в ночное время (проект подсветки) разрабатывается отдельно;
- Узлы крепления конструкций к фасаду разрабатываются отдельным рабочим проектом;
- В отношении позиции 1 на листе 8, обозначенной знаком «*», настоящим колерным паспортом определяется возможность как таковая размещения приведенной на фасаде нестандартной вывески на данном месте. В случае возникновения спорных ситуаций в отношении данного места размещения с другими организациями, располагающимися в здании, регулирование конфликта и окончательное решение по размещению вывески той или иной претендующей организации, в соответствии с положениями Жилищного кодекса Российской Федерации принимает на себя собрание жильцов многоквартирного дома;
- Ведомость размещения объектов городской информации см. лист 7;
- Текстура кирпичной кладки условно не показана.


Условные обозначения

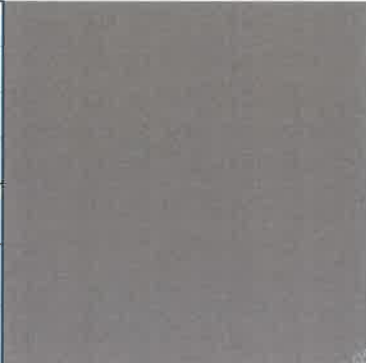
- привязка объектов к элементам фасада, размеры объектов
- единая горизонтальная ось размещения объектов
- место допустимого размещения объектов
- выноска и номер позиции согласно Ведомости размещения объектов городской информации


Управление архитектуры и городского дизайна
ДГА администрации г.Перми
СООТВЕТСТВУЕТ АРХИТЕКТУРНОМУ
ОБЛИКУ ГОРОДА ПЕРМИ
« 23 08 / 2019 »
Карасев Подпись


						048-07-2019-ОФ				
						Колерный паспорт здания по ул. Уральская, 83 в Мотовилихинском районе г. Перми				
Изм.	Кол.уч.	Лист	№док.	Подпись	Дата					
Разраб.		Хозяинова		<i>Хозяинова</i>	07.19	Жилой дом в со встроенными помещениями общественного назначения		Стадия П	Лист 8	Листов
						Размещение объектов городской информации (окончание)		ООО «Архитектурная мастерская «ГОРОД», г.Пермь		

Позиция согласно ведомости отделки фасадов	Координаты цвета	C:	25	
		M:	76	
		Y:	78	
		K:	41	
		R:	136	
		G:	69	
4		B:	53	


Позиция согласно ведомости отделки фасадов	Координаты цвета RAL 8017	C:	60	
		M:	80	
		Y:	80	
		K:	80	
		R:	68	
		G:	50	
5, 6, 11, 12		B:	45	

Позиция согласно ведомости отделки фасадов	Координаты цвета Caparol 3D-System Plus Magma 15	C:	40	
		M:	48	
		Y:	44	
		K:	27	
		R:	139	
		G:	115	
1		B:	112	

Позиция согласно ведомости отделки фасадов	Координаты цвета RAL 9005	C:	100	
		M:	100	
		Y:	100	
		K:	95	
		R:	10	
		G:	18	
6		B:	13	

Позиция согласно ведомости отделки фасадов	Координаты цвета RAL 3009	C:	5	
		M:	90	
		Y:	100	
		K:	80	
		R:	112	
		G:	55	
7		B:	49	

Позиция согласно ведомости отделки фасадов	Координаты цвета RAL 9010	C:	0	
		M:	0	
		Y:	5	
		K:	0	
		R:	247	
		G:	249	
4, 5, 9, 10, 14		B:	239	

Позиция согласно ведомости отделки фасадов	Координаты цвета RAL 8012	C:	5	
		M:	100	
		Y:	100	
		K:	80	
		R:	103	
		G:	56	
8		B:	49	

СОГЛАСОВАНО
1^й заместитель начальника ДГА
г. Пермь - архитектор
Д.Ю. Лапшин
"23" 07 2019

						048-07-2019-ОФ			
						Коперный паспорт здания по ул. Уральская, 83 в Мотовилихинском районе г. Пермь			
Изм.	Кол.уч.	Лист	Недок.	Подпись	Дата	Жилой дом в со встроенными помещениями общественного назначения	Стадия	Лист	Листов
Разраб.		Хозяинова		<i>Хозяинова</i>	07.19		П	9	
						Эталоны колеров	ООО «Архитектурная мастерская «ГОРОД», г.Пермь		

Пример установки кондиционера без внешнего (наружного) блока



На стену внутри помещения устанавливается моноблок кондиционера



Наружу на фасад выводятся два гофрированных шланга с декоративными решетками



						048-07-2019-ОФ			
						Колерный паспорт здания по ул. Уральская, 83 в Мотовилихинском районе г. Перми			
Изм.	Кол.уч.	Лист	№док.	Подпись	Дата	Жилой дом в со встроенными помещениями общественного назначения	Стадия	Лист	Листов
Разраб.		Хозяинова		<i>[Signature]</i>	07.19		П	10	10
						Пример установки кондиционера без внешнего (наружного) блока	ООО «Архитектурная мастерская «ГОРОД», г.Пермь		