



ДЕПАРТАМЕНТ ГРАДОСТРОИТЕЛЬСТВА И АРХИТЕКТУРЫ
АДМИНИСТРАЦИИ ГОРОДА ПЕРМИ

26.09.2019 № 19-22-01-26-6243
ООО «МЕРКУРИЙ»

КОЛЕРНЫЙ ПАСПОРТ

АДРЕС ОБЪЕКТА: г.Пермь, Орджоникидзевский район,
улица Васнецова, № 7/1

Шифр: 2/2019 - ОФ

ПЕРМЬ 2019 г.

Ведомость чертежей комплекта марки ОФ

Пояснительная записка

ЛИСТ	НАИМЕНОВАНИЕ	ПРИМЕЧАНИЯ
1	Общие данные (начало)	
2	Общие данные (окончание)	
3	Существующее состояние фасадов (фотофиксация)	
4	Главный фасад в осях 1 - 2	
5	Дворовой фасад в осях 2 - 1	
6	Боковой фасад в осях А - Б	
7	Боковой фасад в осях Б - А	
8	Размещение объектов городской информации на главном фасаде 1 - 2	
9	Размещение объектов городской информации на боковом фасаде А - Б	
10	Эталоны колеров	

Объект - двухэтажное нежилое здание по адресу: Пермский край, г.Пермь, Орджоникидзевский район, ул. Васнецова, д.7/1.
 Проектом предполагается демонтировать существующие диссонирующие рекламные конструкции и вывески, дополнительное оборудование.
 Предлагается привести цветовой решение и оформление фасада к единому архитектурному внешнему виду, с определением возможных мест размещения объектов городского дизайна, наружной рекламы и визуальной информации, дополнительного оборудования на фасадах зданий. Определение цветовых решений и требования к фасадам зданий, в дальнейшем позволит улучшить внешний облик центральных улиц города Перми.

Предметом согласования данного колерного паспорта являются: принятые цветовые решения элементов фасада, применяемые материалы существующего объекта недвижимости, а также определение возможных видов и типов размещения объектов городской информации на нём. Вывески, не соответствующие стандартным требованиям (утверждены Постановлением администрации города Перми от 25.10.2016 №958), и не зафиксированные в колерном паспорте, подлежат демонтажу.

В соответствии с Градостроительным кодексом Российской Федерации и Постановлением администрации города Перми от 22.02.2017 №130 «Об утверждении Порядка и критериев согласования колерного паспорта, требований к содержанию колерного паспорта, формы колерного паспорта» согласованные департаментом градостроительства и архитектуры администрации города Перми проекты колерных паспортов либо проекты изменений в колерные паспорта не являются разрешительной документацией на строительство, реконструкцию объекта капитального строительства; не являются правовым основанием на устройство пристроек, навесов, козырьков.

Ведомость отделки фасадов

Поз.	Элементы фасада	Эталон цвета	Обознач.	Вид отделки	Прим.
1.	Цоколь		RAL 7004	Бетон	
2.	Переплеты окон и дверей		RAL 9003	Профиль ПВХ	
3.	Двери		RAL 9018 RAL 7001	Металлический лист с покраской	
4.	Основное поле стен		RAL 1002	Кирпич	
5.	Крыльцо, Ступени крыльца		RAL 7001	Бетон, тротуарная плитка	
6.	Перила, ограждения, металлические элементы		RAL 7011	Металл с покраской	
7.	Козырёк		RAL 7001	Профлист с заводской покраской	
8.	Кровля здания		RAL 9022	Рулонно-битумное полимерное покрытие	

Предметом согласования данного колерного паспорта являются: принятые цветовые решения элементов фасада, применяемые материалы существующего объекта недвижимости, а также определение возможных видов и типов размещения объектов городской информации на нём. Вывески, не соответствующие стандартным требованиям (утверждены Постановлением администрации города Перми от 25.10.2016 №958), и не зафиксированные в колерном паспорте, подлежат демонтажу.

В соответствии с Градостроительным кодексом Российской Федерации и Постановлением администрации города Перми от 22.02.2017 №130 «Об утверждении Порядка и критериев согласования колерного паспорта, требований к содержанию колерного паспорта, формы колерного паспорта» согласованные департаментом градостроительства и архитектуры администрации города Перми проекты колерных паспортов либо проекты изменений в колерные паспорта не являются разрешительной документацией на строительство, реконструкцию объекта капитального строительства; не являются правовым основанием на устройство пристроек, навесов, козырьков.

Инструкция

О порядке производства работ, связанных с окраской фасадов и всех наружных частей зданий, сооружений, строений, расположенных на территории города Перми

1. Окраска фасадов и всех наружных частей зданий, сооружений, строений, ограждений, заборов, павильонов, киосков, ларьков и прочих объектов, расположенных на территории города Перми, может производиться лишь на основании колерного паспорта фасадов на ремонт и окраску, согласованного Департаментом градостроительства и архитектуры администрации г.Перми.
2. До начала процесса окраски здания или какого-либо сооружения должны быть произведены работы по капитальному ремонту всех без исключения наружных частей, подлежащих окраске.
3. До начала ремонта зданий, имеющих газосветовую рекламу, сообщить рекламораспространителю о предстоящих работах на фасаде здания с целью сохранения вывесок либо их демонтажа.
4. Полуразрушенные и разрушенные архитектурные художественно-скульптурные детали здания, карнизы, колонны, пилястры, капители, фризы, тяги, лепные украшения, барельефы, мозаика, художественная роспись подлежат обязательному восстановлению в своем первоначальном виде. Категорически запрещается производить окраску здания без предварительного восстановления указанных деталей.
5. Металлические поверхности отдельных частей здания, чугунные решетки, перила балконов и лестниц, кронштейны, дверные и оконные приборы, архитектурно-художественные детали перед окраской очищаются от грязи, ржавчины, старой краски и покрываются вновь лишь масляной краской.
6. В соответствии с выданными образцами цвета (колерами) на окраску здания организация, производящая ремонт здания, составляет пробные образцы цвета, которое наносится на видное место стены. Проверку и согласование пробного образца цвета (колера), а также готовности поверхности стены и отдельных наружных частей здания к окраске производит уполномоченный представитель ДГА г.Перми. Без указанной проверки и согласования производить окраску фасада категорически воспрещается.
7. Домоуправления, организации и учреждения, производящие окраску и связанные с ней ремонт здания, несут полную ответственность за точное выполнение настоящей инструкции и привлекаются к ответственности за его нарушение.
8. Цветовая гамма рекламносителей должна гармонировать с основным колористическим решением фасадов здания.
9. По всем вопросам связанным с производством работ, необходимо обращаться в ДГА г.Перми (ул. Сибирская, 15, каб.316, тел.212-76-98).

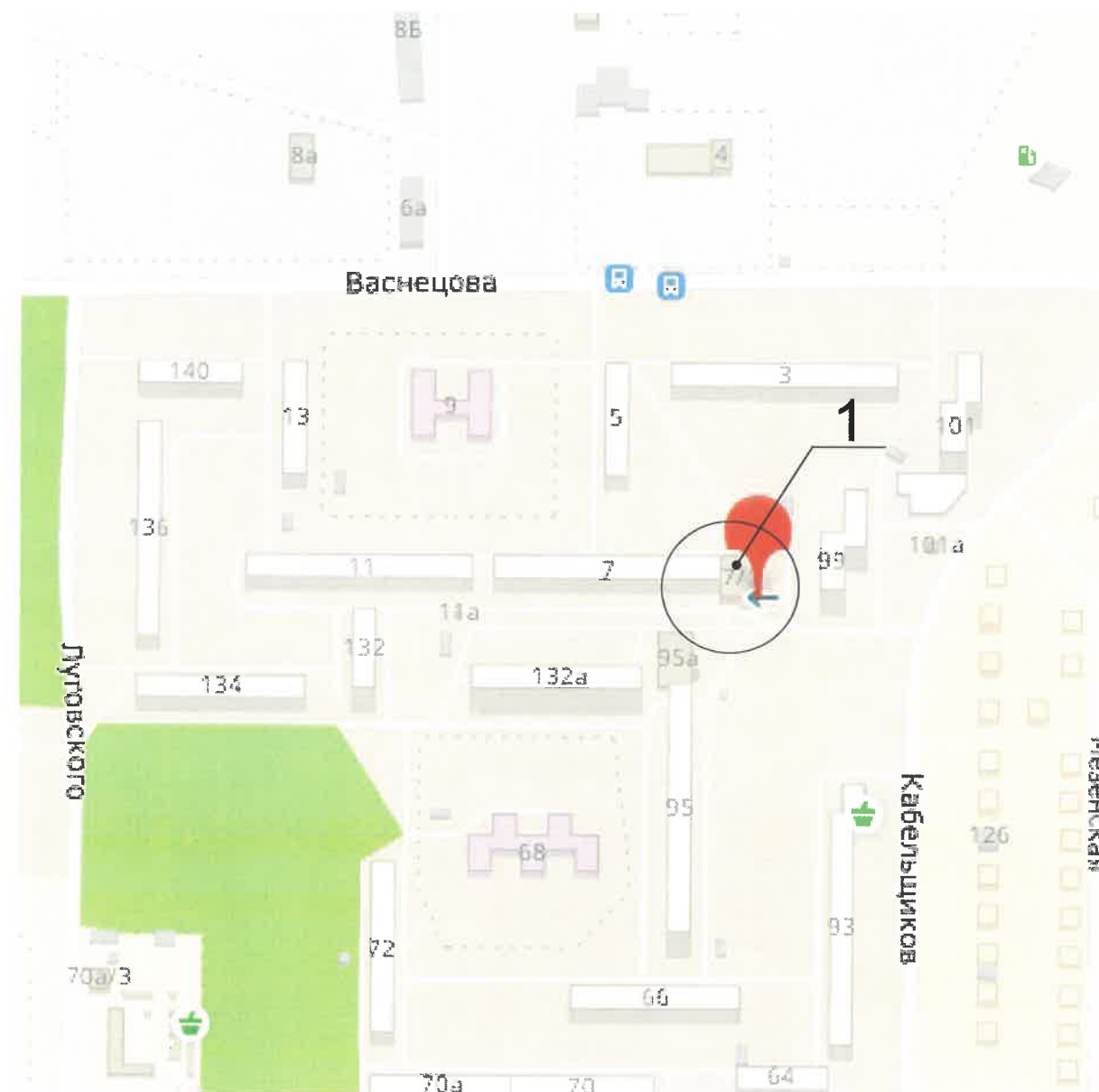
СОГЛАСОВАНО
 г. Пермь, 24.10.2019
 Д.Ю. Давыдов
 Директор

2/2019 - ОФ					
Колерный паспорт объекта капитального строительства по ул. Васнецова, д. 7/1 Орджоникидзевского района г.Перми					
Изм.	Кол.уч	Лист	Недок	Подпись	Дата
ГИП		Пятунин С.В.		10.19	
Инженер		Клабукова		10.19	
Здание торгового назначения ММ «Форпост»				Стадия	Лист
Общие данные (начало)				П	1
				Листов	10
				ООО «МЕРКУРИЙ»	

Ведомость ссылочных и прилагаемых документов

Обозначения	Наименование	Примечание
Постановление адм-ции г. Перми от 25.10.2016 №958	Об утверждении стандартных требований к вывескам, их размещению и эксплуатации	
Постановление адм-ции г. Перми от 22.02.2017 №130	Об утверждении порядка и критериев согласования колерного паспорта, требований к содержанию колерного паспорта, формы колерного паспорта	
№ 059-22-01-40-4559	Колерный паспорт объекта по адресу: г. Пермь, ул. Васнецова, д. 7/1	

Ситуационный план с размещением объекта



Условные обозначения

1 - Здание торгового назначения ММ «Форпост»

						2/2019 - ОФ			
						Колерный паспорт объекта капитального строительства по ул. Васнецова, д. 7/1 Орджоникидзевского района г.Перми			
Изм.	Кол.уч	Лист	Недок	Подпись	Дата	Стадия	Лист	Листов	
	ГИП	Пятунин С.В.			10.19	Здание торгового назначения ММ «Форпост»	П	2	10
	Инженер	Клабукова			10.19		Общие данные (окончание)	ООО «МЕРКУРИЙ»	

МКД по ул. Васнецова, 7

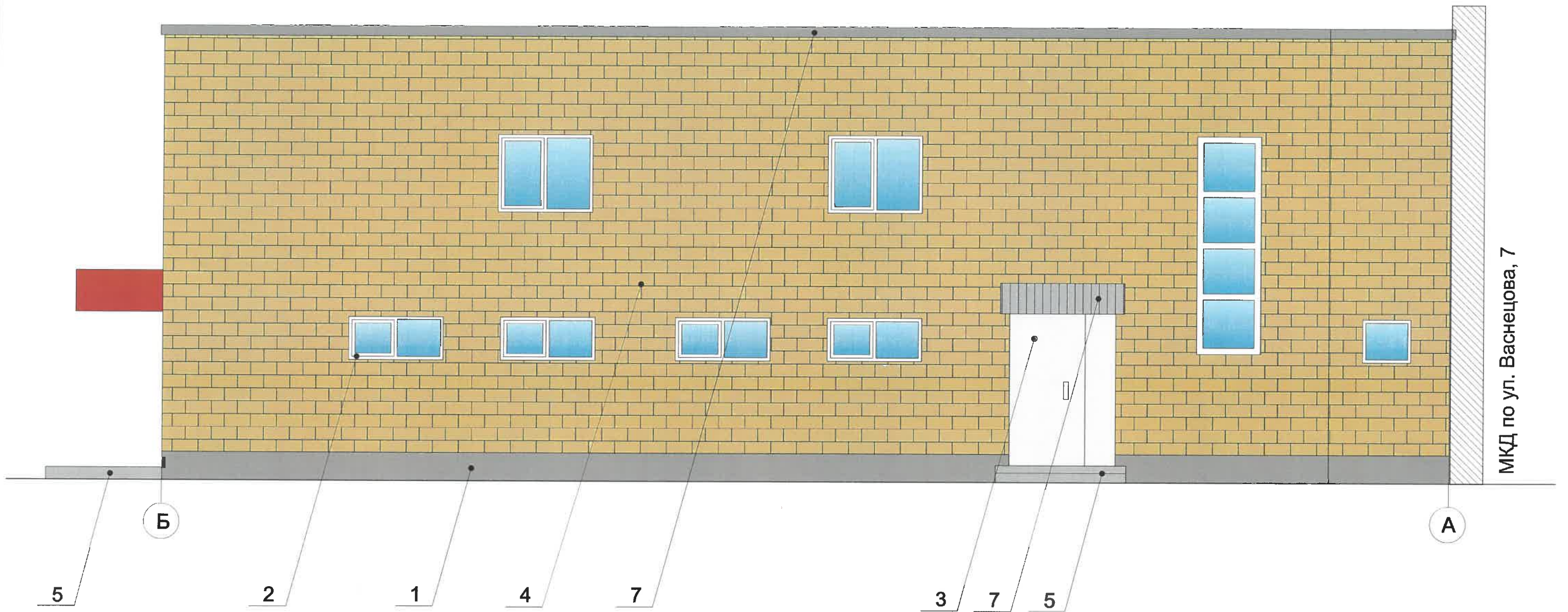


Условные обозначения

1 / Позиция элемента фасада в ведомости отделки на листе 1

СОГЛАСОВАНО
 1^й заместитель начальника ДГА
 г. Пермь
 Д.А. Пилипкин
 20.10.19

						2/2019 - ОФ			
						Коперный паспорт объекта капитального строительства по ул. Васнецова, д. 7/1 Орджоникидзевского района г.Перми			
Изм.	Коп.уч	Лист	Недок	Подпись	Дата	Здание торгового назначения ММ «Форпост»	Стадия	Лист	Листов
							П	6	10
				ГИП Пятунин С.В.	10.19	Боковой фасад в осях А - Б	ООО «МЕРКУРИЙ»		
				Инженер Клабукова	10.19				



Условные обозначения

1 / — Позиция элемента фасада в ведомости отделки на листе 1

СОГЛАСОВАНО
 1^й заместитель начальника ОГ
 г.Перми - г.Пермский край
 Д.Ю. Логвин
 25 10 19

						2/2019 - ОФ			
						Колерный паспорт объекта капитального строительства по ул. Васнецова, д. 7/1 Орджоникидзевского района г.Перми			
Изм.	Кол.уч.	Лист	Недок	Подпись	Дата	Здание торгового назначения ММ «Форпост»	Стадия	Лист	Листов
							П	7	10
						Боковой фасад в осях Б - А	ООО «МЕРКУРИЙ»		



Управление архитектуры и городского дизайна
ДГА администрации г.Перми
СООТВЕТСТВУЕТ АРХИТЕКТУРНОМУ
ОБЛИКУ ГОРОДА ПЕРМИ
24.10.19
Четверова В.П. Подпись

Ведомость размещения объектов городской информации

Допускается размещение настенных вывесок (далее - вывески) в границах помещения заинтересованного лица в виде:

- отдельно расположенных букв без использования "подложки" (в том числе световых, объемных, пластиковых, металлических) с использованием неона, выполненных по инновационным технологиям (в том числе с использованием краеосвещённых систем, вывесок с светодиодами).

Вывески должны быть привязаны к композиционным осям фасадов объектов капитального строительства и соответствовать архитектурному решению фасадов.

Размещение вывесок, табличек на фасадах объектов капитального строительства с несколькими входными группами (входами) должно осуществляться упорядоченно и комплексно, с учетом:

- сохранения общего архитектурно-художественного, композиционного решения фасадов;
- единой высоты, толщины вывесок, табличек;
- единой горизонтальной оси размещения на всём протяжении фасадов;
- соблюдения требований Федерального закона от 01.06.2005 №53-ФЗ "О государственном языке Российской Федерации".

На объекте капитального строительства, оборудованном одной входной группой (входом) предназначенной для более чем двух заинтересованных лиц, вывески заменяются общей табличкой (режимник).

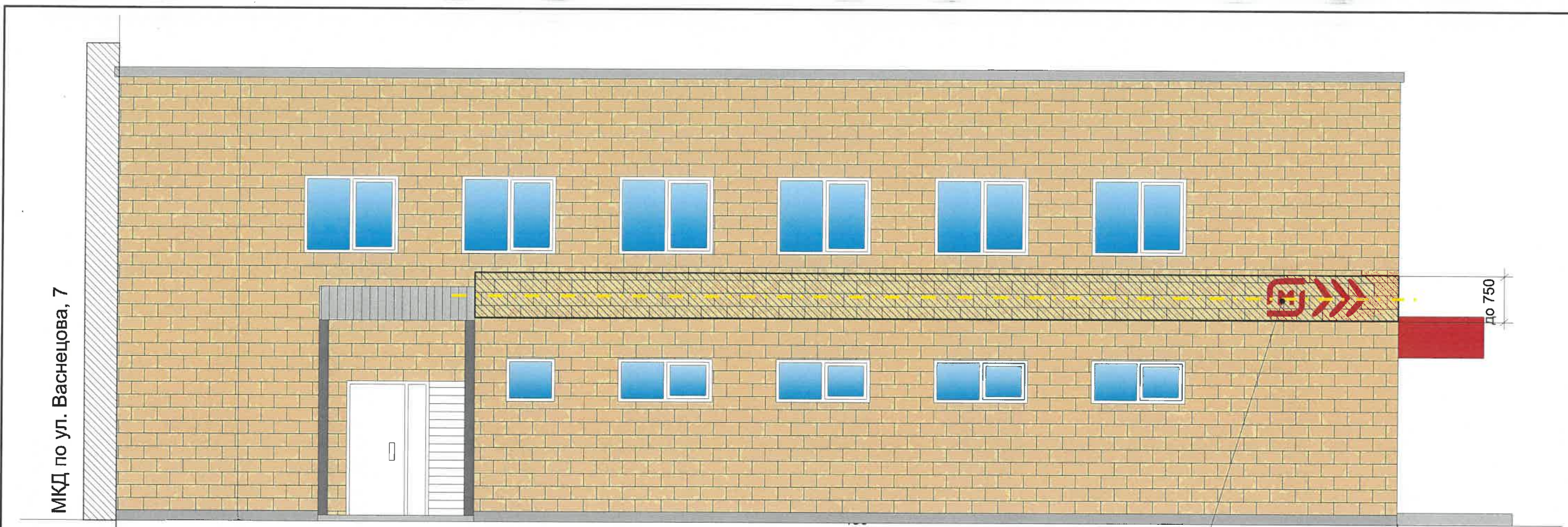
Таблички (режимник) могут быть заменены надписями на стекле витрины, входной двери, выполненными в технике аппликации.

№	тип объекта городской информации, материал, способы крепления	цвет (с указанием RAL)	наличие подсветки
1.	Вывеска "Режим работы" выполнен из оргстекла, пластика, металла, виниловой плёнки	Фирменные цвета	Без подсветки
2.	Объёмные буквы на металлических направляющих расположенных без подложки единой высоты по всему фасаду. Контражур, винил, оргстекло, металл, пластик	Фирменные цвета	Контурная подсветка, внутренняя подсветка, без подсветки
3.	Знак адресации. Выполнен из оргстекла, пластика, металла	Синий/белый	
4.	Панель-кронштейн. Выполнен из оргстекла, пластика, металла	Фирменные цвета	Контурная подсветка, внутренняя подсветка, без подсветки
5.	Место допустимого размещения объектов городской информации (вывески, рекламные конструкции)	Фирменные цвета	Контурная подсветка, внутренняя подсветка, без подсветки

Место допустимого размещения объектов городской информации (вывески, рекламные конструкции)

Ось размещения объектов городской информации, вывесок

						2/2019 - ОФ			
						Колерный паспорт объекта капитального строительства по ул. Васнецова, д. 7/1 Орджоникидзевского района г.Перми			
Изм.	Кол.уч.	Лист	№док	Подпись	Дата				
					10.19	Здание торгового назначения ММ «Форпост»	Стадия	Лист	Листов
					10.19		П	8	10
						Размещение объектов городской информации на главном фасаде 1 - 2	ООО «МЕРКУРИЙ»		



Управление архитектуры и городского дизайна
ДГА администрации г.Перми
**СООТВЕТСТВУЕТ АРХИТЕКТУРНОМУ
ОБЛИКУ ГОРОДА ПЕРМИ**

Ведомость размещения объектов городской информации

Допускается размещение настенных вывесок (далее - вывески) в границах помещения заинтересованного лица в виде:

- отдельно расположенных букв без использования "подложки" (в том числе световых, объемных, пластиковых, металлических) с использованием неона, выполненных по инновационным технологиям (в том числе с использованием краеосвещённых систем, вывесок со светодиодами).

Вывески должны быть привязаны к композиционным осям фасадов объектов капитального строительства и соответствовать архитектурному решению фасадов.

Размещение вывесок, табличек на фасадах объектов капитального строительства с несколькими входными группами (входами) должно осуществляться упорядоченно и комплексно, с учетом:

- сохранения общего архитектурно-художественного, композиционного решения фасадов;
- единой высоты, толщины вывесок, табличек;
- единой горизонтальной оси размещения на всём протяжении фасадов;
- соблюдения требований Федерального закона от 01.06.2005 №53-ФЗ "О государственном языке Российской Федерации".

На объекте капитального строительства, оборудованном одной входной группой (входом) предназначенной для более чем двух заинтересованных лиц, вывески заменяются общей табличкой (режимник).

Таблички (режимник) могут быть заменены надписями на стекле витрины, входной двери, выполненными в технике аппликации.

№	тип объекта городской информации, материал, способы крепления	цвет (с указанием RAL)	наличие подсветки
1.	Вывеска "Режим работы" выполнен из оргстекла, пластика, металла, виниловой плёнки	Фирменные цвета	Без подсветки
2.	Объёмные буквы на металлических направляющих расположенных без подложки единой высоты по всему фасаду. Контражур, винил, оргстекло, металл, пластик	Фирменные цвета	Контурная подсветка, внутренняя подсветка, без подсветки
3.	Знак адресации. Выполнен из оргстекла, пластика, металла	Синий/белый	
4.	Панель-кронштейн. Выполнен из оргстекла, пластика, металла	Фирменные цвета	Контурная подсветка, внутренняя подсветка, без подсветки

Место допустимого размещения объектов городской информации (вывески, рекламные конструкции)

Ось размещения объектов городской информации, вывесок

						2/2019 - ОФ		
						Колерный паспорт объекта капитального строительства по ул. Васнецова, д. 7/1 Орджоникидзевского района г.Перми		
Изм.	Кол.уч	Лист	№док	Подпись	Дата			
					10.19	Здание торгового назначения ММ «Форпост»		Стадия Лист Листов
					10.19	Размещение объектов городской информации на боковом фасаде А - Б		П 9 10
						ООО «МЕРКУРИЙ»		

Эталон коллеров

Поз.3	RAL 9018	C:	10	
		M:	0	
		Y:	10	
		K:	20	
		R:	207	
		G:	211	
		B:	205	

Поз.1	RAL 7004	C:	0	
		M:	0	
		Y:	0	
		K:	45	
		R:	158	
		G:	160	
		B:	161	

Поз.2	RAL 9003	C:	0	
		M:	0	
		Y:	0	
		K:	0	
		R:	244	
		G:	248	
		B:	244	

Поз.4	RAL 1002	C:	0	
		M:	20	
		Y:	60	
		K:	10	
		R:	210	
		G:	183	
		B:	115	

Поз.3,5,7	RAL 7001	C:	10	
		M:	0	
		Y:	0	
		K:	40	
		R:	143	
		G:	153	
		B:	159	

Поз.6	RAL 7011	C:	40	
		M:	10	
		Y:	20	
		K:	80	
		R:	85	
		G:	93	
		B:	97	

Поз.8	RAL 9022	C:	21	
		M:	14	
		Y:	14	
		K:	31	
		R:	156	
		G:	156	
		B:	156	

СОГЛАСОВАНО
1^й заместитель начальника ДГА
Р.Т.Радманов, главный архитектор
Д.Ю. Лопухин

24 10 19

						2/2019 - ОФ			
						Колерный паспорт объекта капитального строительства по ул. Васнецова, д. 7/1 Орджоникидзевского района г.Перми			
Изм.	Кол.уч.	Лист	№док	Подпись	Дата	Здание торгового назначения ММ «Форпост»	Стадия	Лист	Листов
							П	10	10
				Пятунин С.В.	10.19	Эталоны коллеров	ООО «МЕРКУРИЙ»		
				Клабукова	10.19				