



ДЕПАРТАМЕНТ ГРАДОСТРОИТЕЛЬСТВА И АРХИТЕКТУРЫ  
АДМИНИСТРАЦИИ ГОРОДА ПЕРМИ

ООО «АРХИТЕКТУРНАЯ МАСТЕРСКАЯ «ГОРОД»

**Заказчик:** ПАО «Сбербанк России»

*14.01.2019 №059-22-01-26-84*  
**КОЛЕРНЫЙ ПАСПОРТ**

**АДРЕС ОБЪЕКТА:** г.Пермь, улица Вильямса, здание (строение) № 14

**АДМИНИСТРАТИВНЫЙ РАЙОН:** Орджоникидзевский

**шифр:** 096-2018-ОФ

ПЕРМЬ, 2018 г.

**Ведомость чертежей комплекта марки ОФ**

ЛИСТ	НАИМЕНОВАНИЕ	ПРИМЕЧАНИЯ
1	Общие данные. Ведомость отделки фасадов	
2	Ситуационная схема. Инструкция о порядке производства работ	
3	Существующее состояние фасадов (фотофиксация)	
4	Фрагмент 1 лавного фасада по ул.Вильямса в осях 1-4. Схема главного фасада	
5	Фрагмент 2 главного фасада в осях 4-6. Боковой фасад в осях А-Е	
6	Фрагмент 1 дворового фасада в осях 6-3. Схема дворового фасада	
7	Фрагмент 2 дворового фасада в осях 3-1. Боковой фасад в осях Д-А	
8	Размещение объектов городской информации (начало)	
9	Размещение объектов городской информации (окончание)	
10	Эталоны колеров	

**Ведомость отделки фасадов**

ПОЗ.	ЭЛЕМЕНТ ФАСАДА	ЭТАЛОН ЦВЕТА	ОБОЗНАЧ.	ВИД ОТДЕЛКИ	ПРИМ.
1	Цоколь, тип 1. Поле стен, тип 3		RAL 7046 RAL 9010 Белый	Штукатурка с окраской атмосферостойкой краской	
2	Цоколь, тип 2. Поле стен, тип 2		Шоколадно-коричневый Молочный	Керамогранит 60x60	
3	Поле стен, тип 1. Ограждение лоджий, тип 1		Без окраски RAL 3009	Бетонная плитка без отделки и окрашенная атмосферостойкой краской	
4	Поле стен, тип 4		Без окраски	Штукатурка камешковая	
5	Ограждение лоджий, тип 2		RAL 9010 Белый	Бетон и кирпич с окраской атмосферостойкой краской	
6	Оконные блоки. Дверные блоки, тип 1. Остекление лоджий. Витражи		RAL9006 RAL 9010 Белый	Металлопластиковые или алюминиевые профильные системы	
7	Дверные блоки, тип 2. Металлические элементы входных групп. Перила, тип 1		RAL 7046 RAL 8017 RAL 9005	Металл с окраской атмосферостойкой краской	
8	Кровля козырьков. Паралетная планка. Водостоки			Оцинкованная сталь с полимерным покрытием	
9	Перила, тип 2			Хромированная сталь	
10	Ступени и входные площадки			Бетон или бетонная плитка без отделки	

**Краткая пояснительная записка**

Объект – 9-этажный многоквартирный жилой дом со встроенно-пристроенными помещениями общественного назначения, расположенный по адресу: ул.Вильямса, 14 в Орджоникидзевском районе города Перми.

Тип постройки, серия: панельно-кирпичный, улучшенная планировка.

Год постройки и ввода в эксплуатацию: 1995 г.

Ранее разработанные колерные паспорта: нет.

Настоящим проектом:

- предлагаются типы отделки и цветовое решение фасадов и входных групп,
- предусматривается размещение вывески для ПАО Сбербанк России,
- устанавливаются виды и места размещения прочих объектов городской информации,
- фиксируются основные места размещения дополнительного оборудования.

Настоящий проект разработан в соответствии с требованиями Постановления администрации г.Перми от 22.02.2017 № 130 «Об утверждении порядка и критериев согласования колерного паспорта, требования к содержанию колерного паспорта».

Цветовое решение фасадов и применяемые материалы обеспечивают комплексное решение всех элементов фасада, единство архитектурного облика здания.

Предусмотренные настоящим проектом объекты городской информации не нарушают архитектурный облик здания.

В соответствии с Градостроительным кодексом Российской Федерации и Постановлением администрации города Перми от 22.02.2017 № 130 «Об утверждении Порядка и критериев согласования колерного паспорта, требований к содержанию колерного паспорта, формы колерного паспорта» согласованные департаментом градостроительства и архитектуры администрации города Перми проекты колерных паспортов, либо проекты изменений в колерные паспорта, не являются разрешительной документацией на строительство или реконструкцию объекта капитального строительства; не являются правовым основанием на устройство пристроек, навесов, козырьков.

**Ведомость ссылочных и прилагаемых документов**

ОБОЗНАЧЕНИЕ	НАИМЕНОВАНИЕ	ПРИМЕЧАНИЕ
	<u>Ссылочные документы</u>	
Постановление администрации г.Перми от 22.02.2017 № 130	«Порядок и критерии согласования колерного паспорта, требования к содержанию колерного паспорта»	
Постановление администрации г.Перми от 25.10.2016 № 958	«Об утверждении стандартных требований к вывескам, их размещению и эксплуатации»	
Решения Пермской городской Думы от 27.01.2009 № 11	«Об утверждении Положения о порядке установки и эксплуатации рекламных конструкций на территории города Перми»	

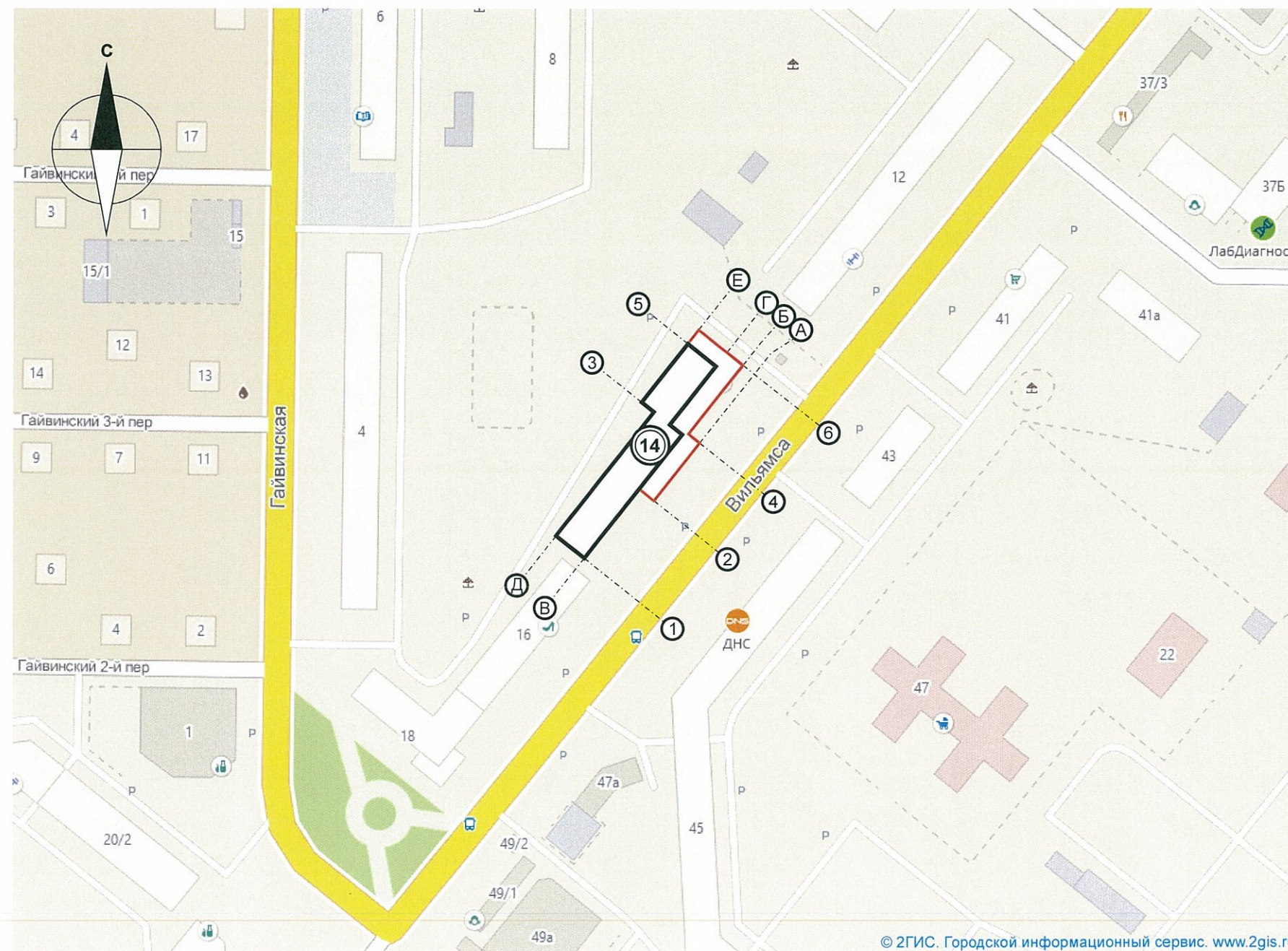
СОГЛАСОВАНО  
заместитель начальника ДГА  
г.Перми - главный архитектор  
Д.Ю. Лапшин  
16.01.19

						096-2018-ОФ			
						Колерный паспорт здания по ул.Вильямса, 14 в Орджоникидзевском районе г.Перми			
Изм.	Кол.уч.	Лист	№ док.	Подпись	Дата	Многоквартирный жилой дом со встроенно-пристроенными помещениями общественного назначения	Стадия	Лист	Листов
Разраб.		Хозяинова		<i>Хозяинова</i>	01.19		П	1	10
						Общие данные. Ведомость отделки фасадов	ООО «Архитектурная мастерская «ГОРОД», г.Пермь		

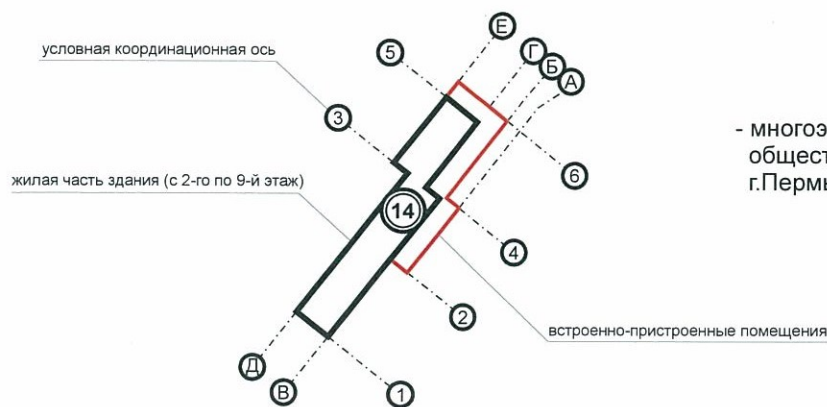
**ИНСТРУКЦИЯ**  
о порядке производства работ, связанных  
с окраской фасадов и всех наружных частей зданий,  
сооружений, строений, расположенных на территории города Перми

- Окраска (отделка) фасадов и всех наружных частей зданий, сооружений, строений, ограждений, заборов, павильонов, киосков, ларьков и прочих объектов, расположенных на территории города Перми, может производиться лишь на основании колерного паспорта фасадов на ремонт и окраску, согласованного ДГА г.Перми.
- До начала процесса окраски (отделки) здания или какого-либо сооружения должны быть произведены работы по капитальному ремонту всех без исключения наружных частей его, подлежащих окраске.
- До начала ремонта зданий, имеющих газосветовую рекламу, сообщить рекламораспространителю о предстоящих работах на фасаде здания с целью сохранения вывесок либо их демонтажу.
- Полуразрушенные и разрушенные архитектурные художественно-скульптурные детали здания, карнизы, колонны, пилястры, капители, фризы, тяги, лепные украшения, барельефы, мозаика, художественная роспись подлежат обязательному восстановлению в своем первоначальном виде. Категорически запрещается производить окраску здания без предварительного восстановления указанных деталей.
- Металлические поверхности отдельных частей здания, чугунные решетки, перила балконов и лестниц, кронштейны, дверные и оконные приборы, архитектурно-художественные детали перед окраской очищаются от грязи, ржавчины, старой краски и покрываются вновь лишь масляной краской.
- В соответствии с выданными образцами цвета (колерами) на окраску (отделку) здания организация, производящая ремонт здания, составляет пробные образцы цвета, которые наносятся на видное место стены.
- Проверку и согласование пробного образца цвета (колера), а также готовности поверхности стены и отдельных наружных частей здания к окраске производит уполномоченный представитель ДГА г.Перми. Без указанной проверки и согласования производить окраску (отделку) фасада категорически воспрещается.
- Домоуправления, организации и учреждения, производящие окраску (отделку) и связанный с нею ремонт здания, несут полную ответственность за точное выполнение настоящей инструкции и привлекаются к ответственности за нарушение ее.
- Цветовая гамма рекламносителей должна гармонировать с основным колористическим решением фасадов здания.
- По всем вопросам, связанным с производством работ, необходимо обращаться в ДГА г.Перми (ул.Сибирская,15, каб.316, тел.212-76-98).

**Ситуационная схема**



**Условные обозначения:**



- многоэтажный жилой дом со встроенными помещениями общественного назначения по адресу: г.Пермь, Мотовилихинский район, ул.Лебедева,256

**ПРИМЕЧАНИЕ:**

- Координатные оси расставлены условно

						096-2018-ОФ			
						Колерный паспорт здания по ул.Вильямса,14 в Орджоникидзевском районе г.Перми			
Изм.	Кол.уч.	Лист	№док.	Подпись	Дата	Многоквартирный жилой дом со встроенно-пристроенными помещениями общественного назначения	Стадия	Лист	Листов
Разраб.		Хозяинова		<i>Хозяинова</i>	01.19		П	2	10
						Ситуационная схема. Инструкция о порядке производства работ	ООО «Архитектурная мастерская «ГОРОД», г.Пермь		



Главный фасад в осях 1-6



Главный фасад в осях 1-6 и боковой фасад в осях А-Е



Боковой фасад в осях А-Е и дворовой фасад в осях В-1



Дворовой фасад в осях В-1 и боковой фасад в осях Д-Е

						096-2018-ОФ			
						Колерный паспорт здания по ул.Вильямса,14 в Орджоникидзевском районе г.Перми			
Изм.	Кол.уч.	Лист	№док.	Подпись	Дата	Многоквартирный жилой дом со встроенно-пристроенными помещениями общественного назначения	Стадия	Лист	Листов
Разраб.			Хозяинова	<i>Хозяинова</i>	01.19		П	3	10
						Существующее состояние фасадов (фотофиксация)	ООО «Архитектурная мастерская «ГОРОД», г.Пермь		

Фрагмент 1 главного фасада по ул.Вильямса в осях 1-4

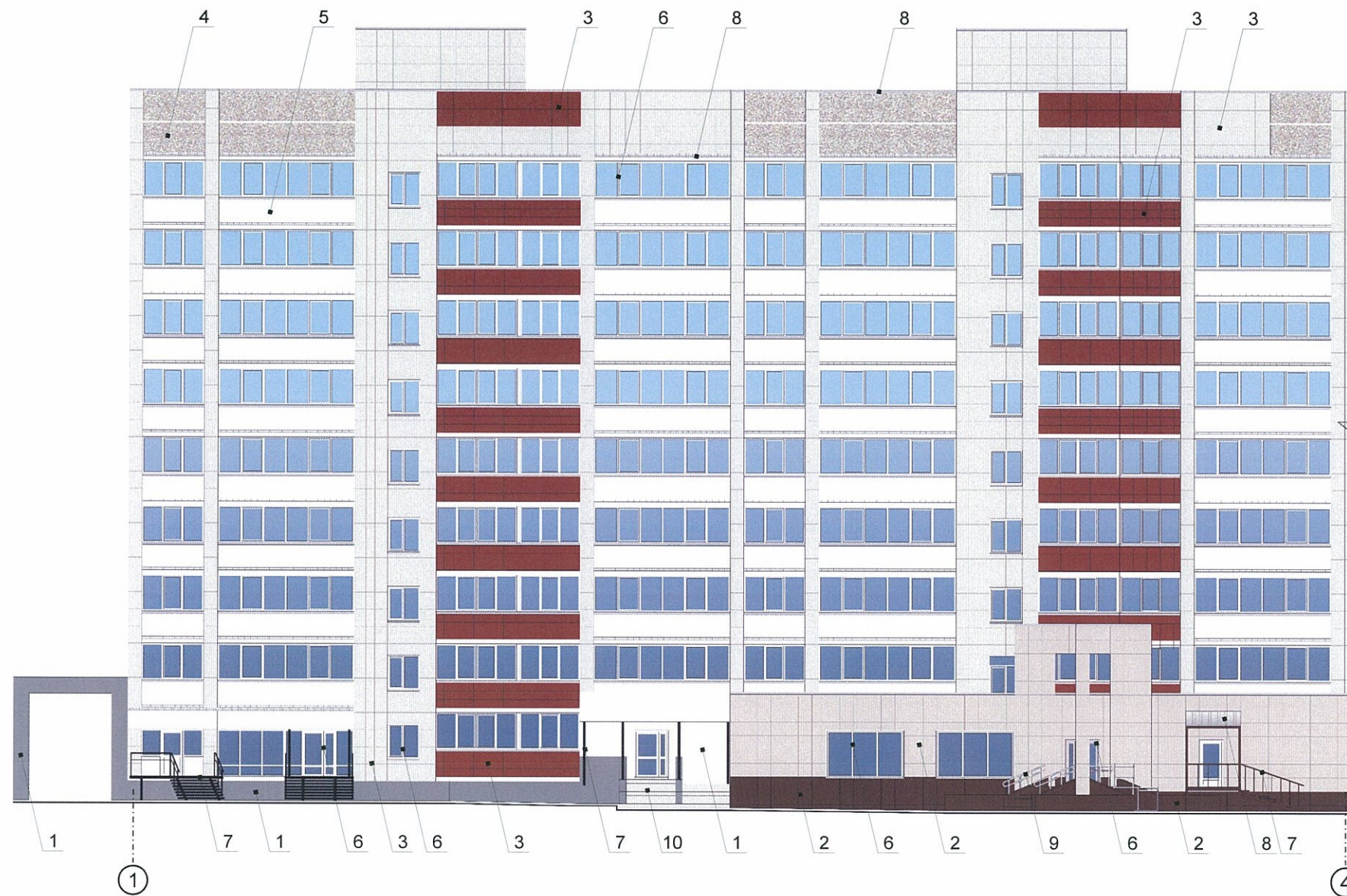




Схема главного фасада

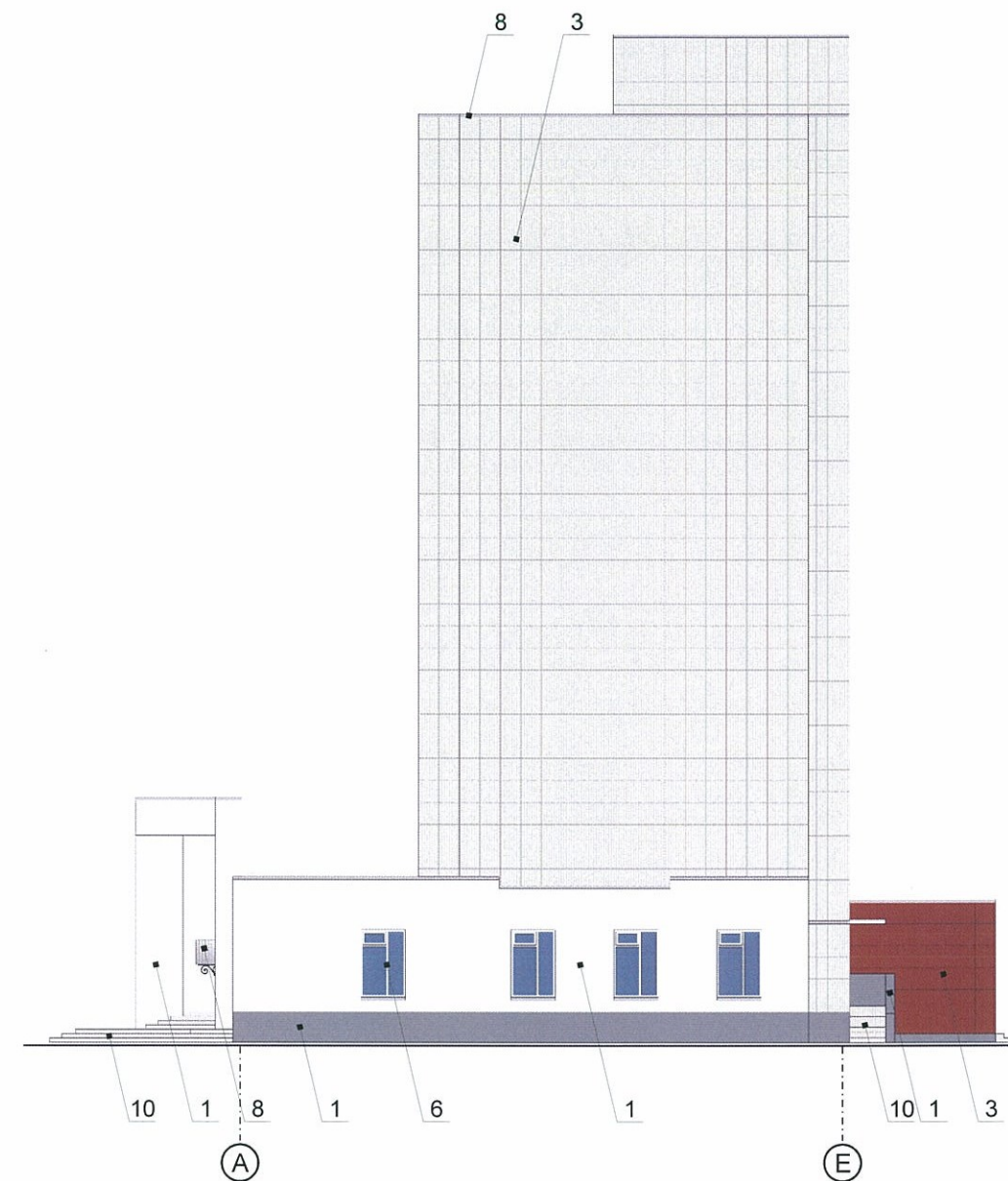


Условные обозначения



-  - выноска и номер позиции согласно Ведомости отделки фасадов на листе 1
-  - условная координационная ось

СОГЛАСОВАНО  
1<sup>й</sup> заместитель начальника ДГА  
г. Перми - главный архитектор  
Д.Ю. Лапшин  
16.01.2019

						096-2018-Оф			
						Колерный паспорт здания по ул.Вильямса, 14 в Орджоникидзевском районе г.Перми			
Изм.	Кол.уч.	Лист	№ док.	Подпись	Дата	Многоквартирный жилой дом со встроенно-пристроенными помещениями общественного назначения	Стадия	Лист	Листов
Разраб.			Хозяинова	<i>Лапшин</i>	01.19		П	4	10
						Фрагмент 1 главного фасада по ул.Вильямса в осях 1-4	ООО «Архитектурная мастерская «ГОРОД», г.Пермь		



Условные обозначения

-  - выноска и номер позиции согласно Ведомости отделки фасадов на листе 1
-  - условная координационная ось

СОГЛАСОВАНО  
 1<sup>й</sup> заместитель начальника ДГА  
 г.Перми - главный архитектор  
 Д.Ю. Лапшин  
 16.01 2019

ПРИМЕЧАНИЕ:

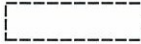


1. В случае, если наружные лестницы при дополнительно устроенных входах в общественные помещения здания выходят за границы предоставленного земельного участка и красные линии квартала, то устройство дополнительных или переустройство существующих входных групп требует получения разрешения в установленном порядке;
2. В случае устройства или переустройства (перепланировки, ремонта, реконструкции) помещений общественного назначения, их входных групп в обязательном порядке должны быть предусмотрены мероприятия по обеспечению доступности данных помещений для маломобильных групп населения, включая инвалидов, использующих кресла-коляски и собак-проводников (далее-МГН) в соответствии с требованиями СП 59.13330.2016 Свод правил. Доступность зданий и сооружений для маломобильных групп населения. Данный свод правил касается функционально-планировочных элементов зданий и сооружений, их участков или отдельных помещений, доступных для МГН (входные узлы, коммуникации, пути эвакуации, помещения и зоны обслуживания, а также их информационное и инженерное обустройство). В частности, лестницы при входах в общественные помещения должны дублироваться пандусами с уклоном не более 1:20 (5%) или иными средствами подъема (подъемные платформы, лифты и т.д.). Согласно вышеуказанному Своду правил наружные лестницы и пандусы должны иметь поручни с учетом технических требований к опорным стационарным устройствам по ГОСТ Р 51261; размеры входной площадки при открывании дверей наружу должны быть не менее 1,4 x 2,0 или 1,5 x 1,85; размеры входной площадки с пандусом не менее 2,2 x 2,2 м;
3. Условия размещения дополнительного оборудования на фасадах см. лист 6.

						096-2018-ОФ			
						Колерный паспорт здания по ул.Вильямса, 14 в Орджоникидзевском районе г.Перми			
Изм.	Кол.уч.	Лист	Недок.	Подпись	Дата	Многоквартирный жилой дом со встроенно-пристроенными помещениями общественного назначения	Стадия	Лист	Листов
Разраб.				Хозяинова	01.19		П	5	10
						Фрагмент главного фасада по ул.Вильямса в осях 4-6. Боковой фасад в осях А-Е	ООО «Архитектурная мастерская «ГОРОД», г.Пермь		

**Фрагмент 1 дворового фасада в осях 6-3**



**Условные обозначения**

-  - место возможного размещения дополнительного оборудования
-  - выноска и номер позиции согласно Ведомости отделки фасадов на листе 1
-  - условная координационная ось

**Схема дворового фасада**



**ПРИМЕЧАНИЕ:**

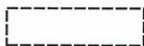


1. Размещение дополнительного оборудования, дополнительных элементов и устройств на фасадах объектов капитального строительства допускается при соблюдении следующих условий:
  - соответствие размещения дополнительного оборудования архитектурному решению фасадов, предусмотренному проектной документацией, в соответствии с которой осуществлено строительство (реконструкция) Объекта, с привязкой к единой (вертикальной, горизонтальной) системе осей фасадов;
  - единая горизонтальная ось - условная прямая линия. Определяется как половина расстояния между верхним и нижним архитектурным элементом (окна, наличники, карниз, фриз и другие), выделяющимся (западающим, выступающим) из плоскости стены;
  - единая вертикальная ось - условная прямая линия. Определяется как половина расстояния между границами одного архитектурного элемента (окна, двери, колонны) либо между двумя архитектурными элементами (окна, двери, колонны);
  - комплексное решение размещения оборудования - единое архитектурное и цветовое решение (в том числе размер, форма, материал);
  - размещение дополнительного оборудования на архитектурных деталях, элементах декора, поверхностях с ценной архитектурной отделкой, а также крепление, ведущее к повреждению архитектурных поверхностей, не допускаются;
2. К дополнительному оборудованию относятся: наружные блоки систем вентиляции и кондиционирования, вентиляционные и водосточные трубы; антенны; видеокамеры наружного наблюдения; почтовые ящики; кабельные линии, пристенные электрощиты; флагштоки и так далее;
3. Размещение наружных блоков систем вентиляции и кондиционирования на фасадах должно соответствовать требованиям п.1.9.5-1.9.6 Постановления администрации г.Перми от 22.02.2017 № 130;
4. Размещение флагодержателей на фасадах должно соответствовать требованиям п.1.9.7 Постановления администрации г.Перми от 22.02.2017 № 130;
5. Размещение антенн на фасадах должно соответствовать требованиям п.п.1.9.8-1.9.10 Постановления администрации г.Перми от 22.02.2017 № 130.

СОГЛАСОВАНО  
1<sup>й</sup> заместитель начальника ДГА  
г.Перми - Главный архитектор  
Д.Ю. Лапшин  
16.01.19

						096-2018-ОФ			
						Колерный паспорт здания по ул.Вильямса,14 в Орджоникидзевском районе г.Перми			
Изм.	Кол.уч.	Лист	Недок.	Подпись	Дата	Многоквартирный жилой дом со встроенно-пристроенными помещениями общественного назначения	Стадия	Лист	Листов
Разраб.		Хозяинова		<i>Хозяинова</i>	01.19		П	6	10
						Фрагмент 1 дворового фасада в осях 6-3. Схема дворового фасада	ООО «Архитектурная мастерская «ГОРОД», г.Пермь		



Условные обозначения

-  - место возможного размещения дополнительного оборудования
-  - выноска и номер позиции согласно Ведомости отделки фасадов на листе 1
-  - условная координационная ось

ПРИМЕЧАНИЕ:

1. Условия размещения дополнительного оборудования на фасадах см. лист 6

СОГЛАСОВАНО  
1<sup>й</sup> заместитель начальника ДГА  
г. Перми - главный архитектор  
Д.Ю. Лапшин  
16 01 2019

						096-2018-ОФ			
						Колерный паспорт здания по ул.Вильямса,14 в Орджоникидзевском районе г.Перми			
Изм.	Кол.уч.	Лист	Недок.	Подпись	Дата	Многоквартирный жилой дом со встроенно-пристроенными помещениями общественного назначения	Стадия	Лист	Листов
Разраб.				Хозяинова	01.19		П	7	10
						Фрагмент 2 дворового фасада в осях 3-1. Боковой фасад в осях Д-А		ООО «Архитектурная мастерская «ГОРОД», г.Пермь	



Фрагмент 1 главного фасада по ул.Вильямса в осях 1-4



Условные обозначения

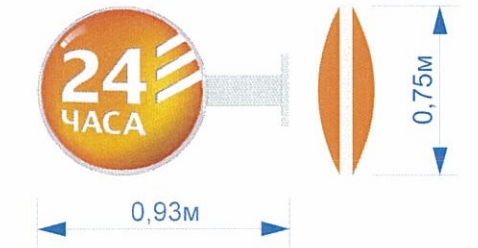
- - - - - единая горизонтальная ось
- 1/2 - - - - - привязка объектов относительно элементов фасада
- ▨ место допустимого размещения объектов
- 2 - выноска и номер позиции согласно Ведомости размещения объектов городской информации

Табличка-режимник ПАО Сбербанк



0,5м

1,15 м



0,93м

0,75м

Управление архитектуры и городского дизайна  
ДГА администрации г.Перми  
СООТВЕТСТВУЕТ АРХИТЕКТУРНОМУ  
ОБЛИКУ ГОРОДА ПЕРМИ  
"16" 06/19  
Подпись

Вывеска ПАО Сбербанк

1,05м



СБЕРБАНК

0,55м  
0,72м

5,35м

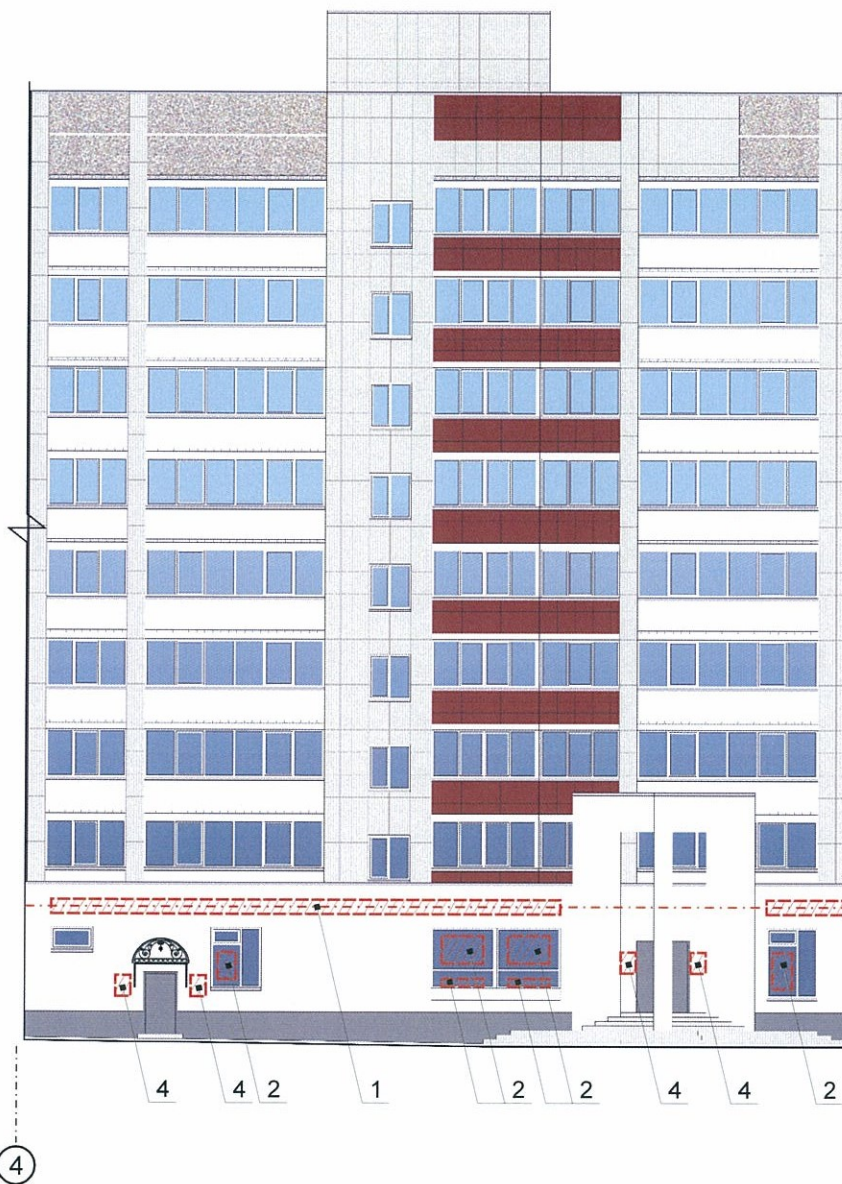
Ведомость размещения объектов городской информации

Поз.	Название, тип рекламы	Эталон цвета	Наличие, тип подсветки
1	Вывеска - объёмные буквы и/или логотипы, размещенные на направляющих, выкрашенных в цвет фасада. Металл, пластик, пленки	Фирменные цвета	Внутренняя или контурная подсветка
2	Информация - пленочная аппликация в виде текста или контурного изображения на стекле. Площадь выклейки - не более 30% от площади остекления. Самоклеящиеся пленки по стеклу или Вывеска - панно, размещенное в оконном проеме за стеклом. Площадь панно - не более 50% от площади остекления (см. примечание 7 на листе 9). Металл, пластик, пленки	Фирменные цвета	Возможна внутренняя подсветка для панно
3	Вывеска - объёмные буквы и/или логотипы, размещенные на козырьке входной группы. Металл, пластик, пленки	Фирменные цвета	Внутренняя подсветка
4	Табличка-режимник одиночная или модульная (см. примечания 5 и 6 на листе 9). Металл, пластик, пленки	Фирменные цвета	Возможна внутренняя подсветка
5	Панель-кронштейн в виде логотипа. Металл, пластик, пленки	Фирменные цвета	Возможна внутренняя подсветка
6	Знак адресации. Металл, пластик, пленки	Стандартный: синий, белый	Возможна внутренняя подсветка

ПРИМЕЧАНИЕ:

1. Указания к изображению см. лист 9

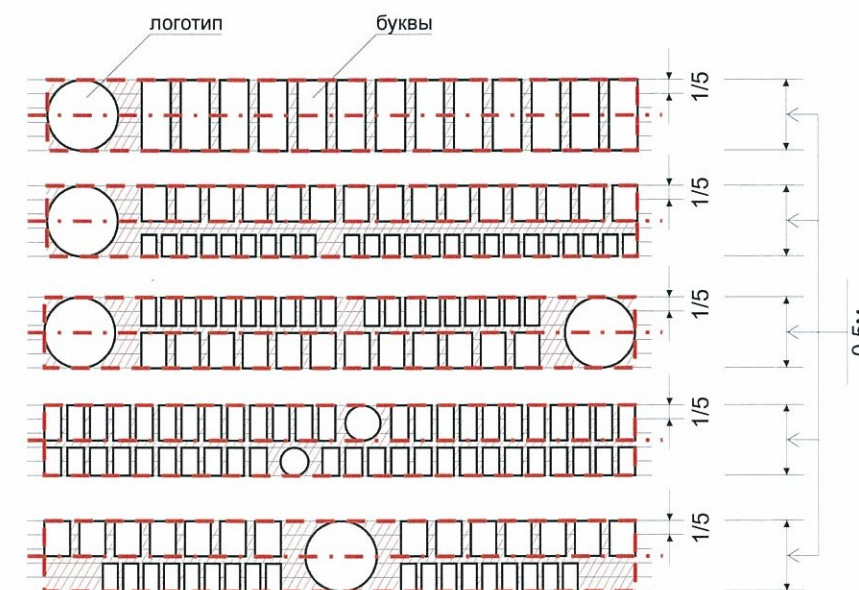
						096-2018-ОФ			
						Колерный паспорт здания по ул.Вильямса, 14 в Орджоникидзевском районе г.Перми			
Изм.	Кол.уч.	Лист	Недок.	Подпись	Дата	Многоквартирный жилой дом со встроенно-пристроенными помещениями общественного назначения	Стадия	Лист	Листов
Разраб.			Хозяинова	<i>Хозяинова</i>	01.19		П	8	10
Размещение объектов городской информации (начало)							ООО «Архитектурная мастерская «ГОРОД», г.Пермь		



Пример группировки модульных табличек-режимников



Схемы компоновки объемных букв и/или логотипов, знаков относительно оси и места допустимого размещения объектов городской информации (Стандартные вывески)



Управление архитектуры и городского дизайна  
ДГА администрации г.Перми  
СООТВЕТСТВУЕТ АРХИТЕКТУРНОМУ  
ОБЛИКУ ГОРОДА ПЕРМИ  
«16» 01/19  
Карасев А. Подпись

Условные обозначения

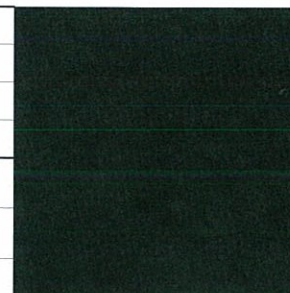
- - - - - единая горизонтальная ось
- 1/2 - привязка объектов относительно элементов фасада
- ▨ - место допустимого размещения объектов
- 2 - выноска и номер позиции согласно Ведомости размещения объектов городской информации

ПРИМЕЧАНИЕ:

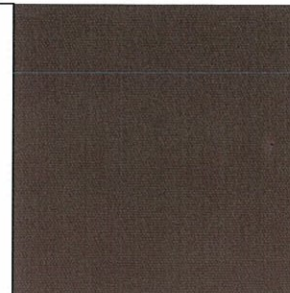
1. Единая горизонтальная ось - это условная прямая линия, относительно которой располагаются вывески. Месторасположение оси на фасаде определяется как половина расстояния между верхним и нижним архитектурным элементом (окна, наличники, карниз, фриз и др.), выделяющимся (западающим, выступающим) из плоскости стены;
2. Размещение вывесок и рекламных конструкций должно осуществляться в границах места допустимого размещения объектов, установленных данным колерным паспортом;
2. Размещение вывесок, обозначенных в данном колерном паспорте только в виде места допустимого размещения (штриховкой), по отношению друг к другу, их конфигурация и наполненность информацией должны соответствовать Стандартным требованиям к вывескам, их размещению и эксплуатации, установленным и утвержденным Постановлением администрации города Перми от 25.10.2016 № 958;
3. В случае, если планируемые к размещению вывески, обозначенные в данном колерном паспорте только в виде места допустимого размещения (штриховкой), не соответствуют стандартам, установленным Постановлением администрации города Перми от 25.10.2016 № 958, потребуется внесение изменений в настоящий колерный паспорт с целью отображения их в реальном виде;
4. Размещение рекламных конструкций (при их наличии в колерном паспорте) производится на основании отдельного разрешения в соответствии с требованиями Решения Пермской городской Думы от 27.01.2009 № 11 «Об утверждении Положения о порядке установки и эксплуатации рекламных конструкций на территории города Перми»;
5. Габариты и высота размещения одиночных табличек-режимников должны быть одинаковыми для всей входной группы;
6. В случае, если входная группа (вход в здание) предназначена для более, чем двух заинтересованных лиц (собственников, арендаторов), то одна из двух разрешенных в соответствии с Постановлением администрации г.Перми от 25.10.2016 № 958 одиночных табличек-режимников заменяется на модульные таблички-режимники (см. пример группировки табличек на листе 8);
7. Габариты панно должны быть одинаковыми на протяжении фасада в границах занимаемого организацией помещения. Каждое панно должно быть отцентрировано относительно своего поля остекления. Для выклеек - должно быть разработано единое художественное решение для фасада в границах занимаемого организацией помещения;
8. Вид вывесок в ночное время (проект подсветки) разрабатывается отдельно;
9. Узлы крепления конструкций к фасаду разрабатываются отдельным рабочим проектом;
10. Ведомость размещения объектов городской информации см. лист 8.

						096-2018-ОФ			
						Колерный паспорт здания по ул.Вильямса,14 в Орджоникидзевском районе г.Перми			
Изм.	Кол.уч.	Лист	Недок.	Подпись	Дата	Многоквартирный жилой дом со встроенно-пристроенными помещениями общественного назначения	Стадия	Лист	Листов
Разраб.				Хозяинова	01.19		П	9	10
						Размещение объектов городской информации (окончание)	ООО «Архитектурная мастерская «ГОРОД», г.Пермь		

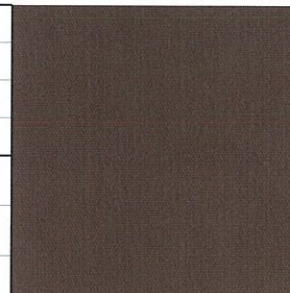
Позиция согласно ведомости отделки фасадов	Бетонная плитка	
3, 10		


Позиция согласно ведомости отделки фасадов	Координаты цвета RAL 9005	C:	87	
		M:	65	
		Y:	65	
		K:	58	
		R:	10	
		G:	10	
7		B:	13	

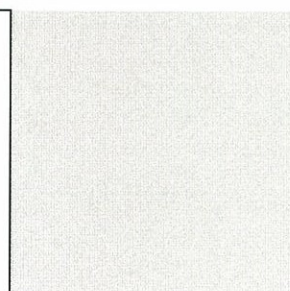
Позиция согласно ведомости отделки фасадов	Координаты цвета RAL 7046	C:	31	
		M:	18	
		Y:	14	
		K:	25	
		R:	130	
		G:	137	
1, 7		B:	142	

Позиция согласно ведомости отделки фасадов	Керамогранит 60x60	
	Шоколадно-коричневый	

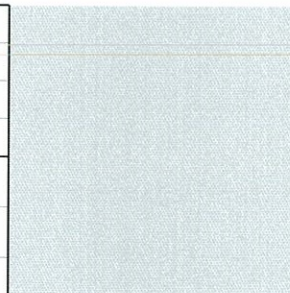
Позиция согласно ведомости отделки фасадов	Координаты цвета RAL 3009	C:	20	
		M:	100	
		Y:	90	
		K:	30	
		R:	112	
		G:	55	
3		B:	49	

Позиция согласно ведомости отделки фасадов	Координаты цвета RAL 8017	C:	50	
		M:	100	
		Y:	90	
		K:	60	
		R:	68	
		G:	50	
7		B:	45	


Позиция согласно ведомости отделки фасадов	Отделка бетонных плит	
	Штукатурка камешковая	
4		

Позиция согласно ведомости отделки фасадов	Керамогранит 60x60	
	Молочный	

Позиция согласно ведомости отделки фасадов	Координаты цвета RAL 9010	C:	0	
		M:	0	
		Y:	7	
		K:	0	
		R:	247	
		G:	249	
1, 5, 6		B:	239	

Позиция согласно ведомости отделки фасадов	Координаты цвета RAL 9006	C:	0	
		M:	0	
		Y:	0	
		K:	20	
		R:	165	
		G:	168	
6		B:	161	

СОГЛАСОВАНО  
1<sup>й</sup> заместитель начальника ДГА  
г. Перми - главный архитектор  
Д.Ю. Лапшин  
16.01.19

						096-2018-ОФ			
						Колерный паспорт здания по ул.Вильямса, 14 в Орджоникидзевском районе г.Перми			
Изм.	Кол.уч.	Лист	№ док.	Подпись	Дата	Многоквартирный жилой дом со встроенно-пристроенными помещениями общественного назначения	Стадия	Лист	Листов
Разраб.		Хозяинова			01.19		П	10	10
						Эталоны колеров	ООО «Архитектурная мастерская «ГОРОД», г.Пермь		