



ДЕПАРТАМЕНТ ГРАДОСТРОИТЕЛЬСТВА И АРХИТЕКТУРЫ
АДМИНИСТРАЦИИ ГОРОДА ПЕРМИ

ООО «ПАНГЕЯ»

059-22-01-26-2783 от 07.05.2019

КОЛЕРНЫЙ ПАСПОРТ

АДРЕС ОБЪЕКТА: г.Пермь, улица Вильямса, здание (строение) № 49

АДМИНИСТРАТИВНЫЙ РАЙОН: Орджоникидзевский



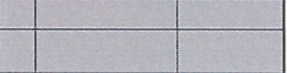
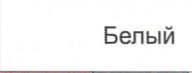
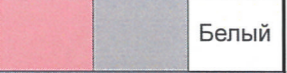
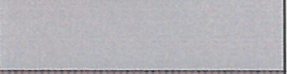


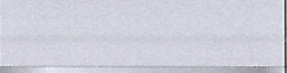
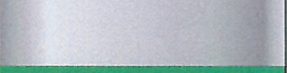
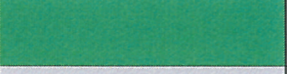

шифр: 049а-05-2019-ОФ

ПЕРМЬ, 2019 г.

Ведомость чертежей комплекта марки ОФ

ЛИСТ	НАИМЕНОВАНИЕ	ПРИМЕЧАНИЯ
1	Общие данные. Ведомость отделки фасадов	
2	Общие данные. Ситуационная схема. Инструкция о порядке производства работ	
3	Существующее состояние фасадов (фотофиксация)	
4	Главный фасад	
5	Дворовой фасад	
6	Боковые фасады	
7	Размещение объектов городской информации (главный фасад)	
8	Размещение объектов городской информации (боковой фасад)	
9	Эталоны колеров	

Ведомость отделки фасадов

ПОЗ.	ЭЛЕМЕНТ ФАСАДА	ЭТАЛОН ЦВЕТА	ОБОЗНАЧ.	ВИД ОТДЕЛКИ	ПРИМ.
1	Цоколь			Керамогранит	
2	Основное поле стен			Фасадная штукатурка	
3	Поле стен пристроя			Алюмокомпозитные панели	
4	Переплеты окон, витрин	Белый		Металлопластик (стеклопакеты)	
5	Двери	 Белый		Металл с покраской атмосферостойкой краской	
6	Поле стен пристроя (дворовой фасад)			Алюмокомпозитные панели	
7	Кровля пристроя (дворовой фасад)			Металл с покраской атмосферостойкой краской	
8	Покрытие ступеней и входных площадок			Керамогранит	
9	Металлические элементы, стойки			Металл с покраской атмосферостойкой краской	
10	Водосточные трубы			Оцинкованная сталь	
11	Входная группа			Алюмокомпозитные панели	
12	Фриз			Алюмокомпозитные панели	
13	Перила			Хромированная сталь. Металл с покраской атмосферостойкой краской	
14	Козырек входной группы	Белый		Поликарбонат	

Краткая пояснительная записка

Торговый центр с административными помещениями, 3 этажа.

Год постройки - 2015 год.

Материал стен - кирпич. Отделка фасада - штукатурка, краска.

Настоящим проектом:

- предусматривается размещение вывески сети «Пятерочка»

- сохраняются ранее установленные типы отделки и цветовое решение фасадов,

- уточняются виды и места размещения объектов городской информации по всему фасаду для прочих организаций, размещенных в здании.

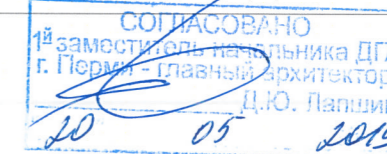
Настоящий проект разработан в соответствии с требованиями Постановления администрации г.Перми от 22.02.2017 № 130 «Об утверждении порядка и критериев согласования колерного паспорта, требования к содержанию колерного паспорта».

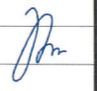
В соответствии с Градостроительным кодексом Российской Федерации и Постановлением администрации города Перми от 22.02.2017 № 130 «Об утверждении Порядка и критериев согласования колерного паспорта, требований к содержанию колерного паспорта, формы колерного паспорта», согласованные департаментом градостроительства и архитектуры администрации города Перми проекты колерных паспортов либо проекты изменений в колерные паспорта не являются разрешительной документацией на строительство, реконструкцию объекта капитального строительства; не являются правовым основанием на устройство пристроек, навесов, козырьков.

Предметом согласования данного колерного паспорта являются: принятые цветовые решения элементов фасада, применяемые материалы существующего объекта недвижимости, а также определение возможных видов и типов размещения объектов городской информации на нем. Вывески не соответствующие виду, типу и местам возможного размещения объектов городской информации подлежат демонтажу.

Ведомость ссылочных и прилагаемых документов

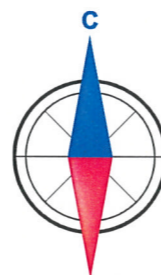
ОБОЗНАЧЕНИЕ	НАИМЕНОВАНИЕ	ПРИМЕЧАНИЕ
	<u>Ссылочные документы</u>	
Постановление администрации г.Перми от 22.02.2017 № 130	«Порядок и критерии согласования колерного паспорта, требования к содержанию колерного паспорта»	
Постановление администрации г.Перми от 25.10.2016 № 958	«Об утверждении стандартных требований к вывескам, их размещению и эксплуатации»	
017-009-2017	Колерный паспорт здания по улице Вильямса, 49а в Орджоникидзевском районе г.Перми	Согласован 20.11.2017



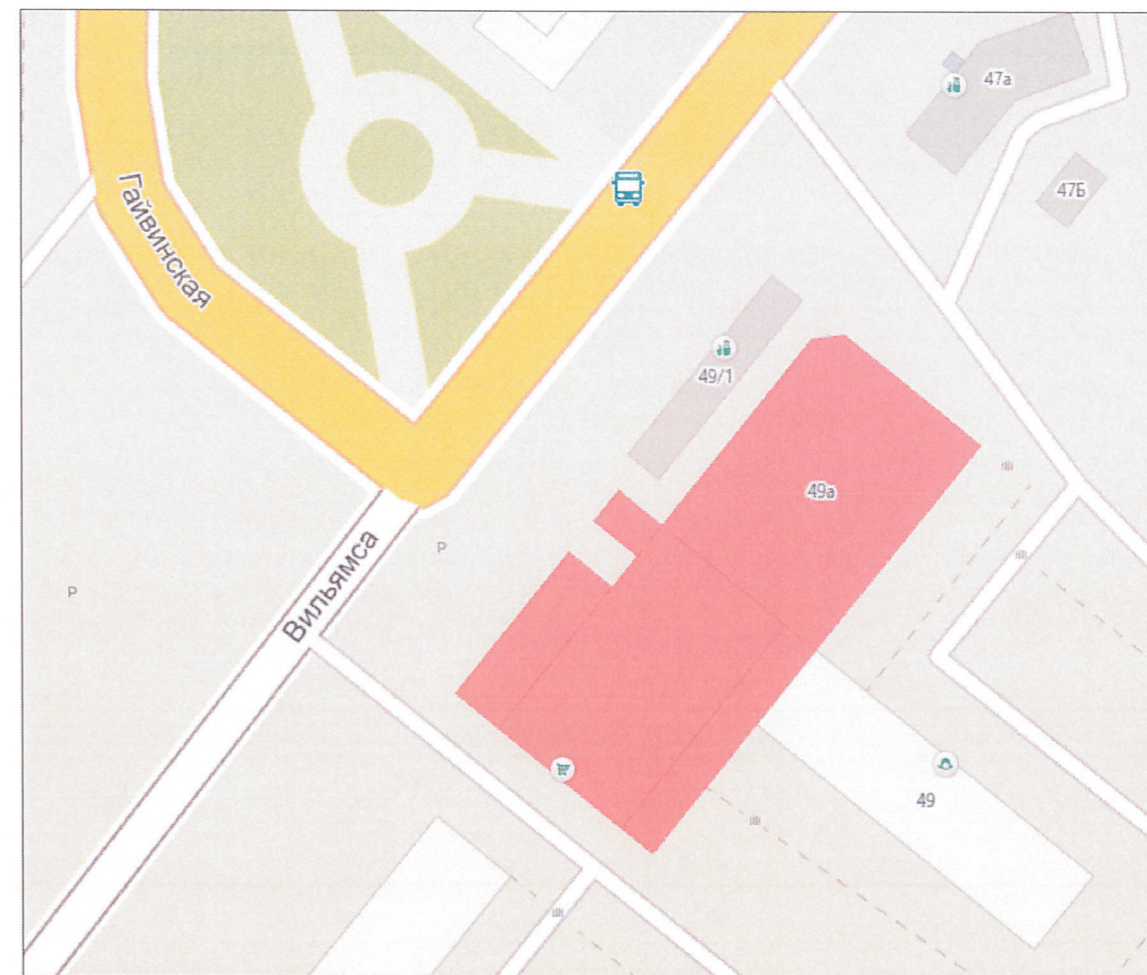
Изм.	Кол.уч.	Лист	Ндок.	Подпись	Дата	049а-05-2019-ОФ			
						Колерный паспорт объекта капитального строительства по улице Вильямса, 49 Орджоникидзевского района города Перми.			
Выполнил	Плотникова				05.19	Торговый центр «Кристалл»	стадия	лист	листов
							П	1	9
						Общие данные. Ведомость отделки фасадов	ООО «ПАНГЕЯ»		

ИНСТРУКЦИЯ
о порядке производства работ, связанных
с окраской фасадов и всех наружных частей зданий,
сооружений, строений, расположенных на территории города Перми

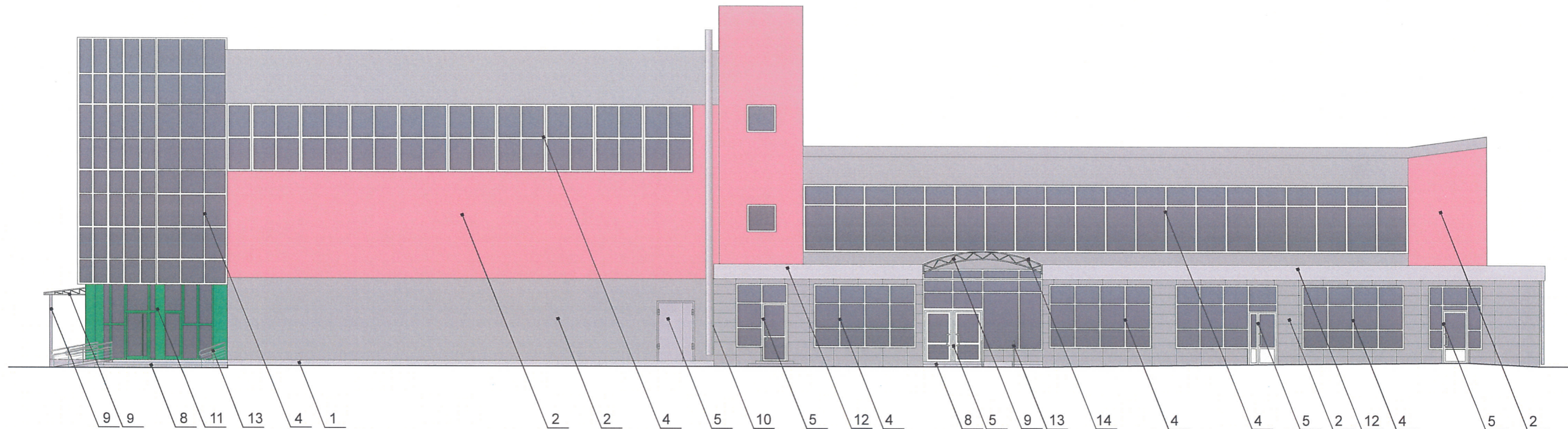
1. Окраска (отделка) фасадов и всех наружных частей зданий, сооружений, строений, ограждений, заборов, павильонов, киосков, ларьков и прочих объектов, расположенных на территории города Перми, может производиться лишь на основании колерного паспорта фасадов на ремонт и окраску, согласованного ДГА г.Перми.
2. До начала процесса окраски (отделки) здания или какого-либо сооружения должны быть произведены работы по капитальному ремонту всех без исключения наружных частей его, подлежащих окраске.
3. До начала ремонта зданий, имеющих газосветовую рекламу, сообщить рекламораспространителю о предстоящих работах на фасаде здания с целью сохранения вывесок либо их демонтажу.
4. Полуразрушенные и разрушенные архитектурные художественно-скульптурные детали здания, карнизы, колонны, пилястры, капители, фризы, тяги, лепные украшения, барельефы, мозаика, художественная роспись подлежат обязательному восстановлению в своем первоначальном виде. Категорически запрещается производить окраску здания без предварительного восстановления указанных деталей.
5. Металлические поверхности отдельных частей здания, чугунные решетки, перила балконов и лестниц, кронштейны, дверные и оконные приборы, архитектурно-художественные детали перед окраской очищаются от грязи, ржавчины, старой краски и покрываются вновь лишь масляной краской.
6. В соответствии с выданными образцами цвета (колерами) на окраску (отделку) здания организация, производящая ремонт здания, составляет пробные образцы цвета, которые наносятся на видное место стены.
7. Проверку и согласование пробного образца цвета (колера), а также готовности поверхности стены и отдельных наружных частей здания к окраске производит уполномоченный представитель ДГА г.Перми. Без указанной проверки и согласования производить окраску (отделку) фасада категорически воспрещается.
8. Домоуправления, организации и учреждения, производящие окраску (отделку) и связанный с нею ремонт здания, несут полную ответственность за точное выполнение настоящей инструкции и привлекаются к ответственности за нарушение ее.
9. Цветовая гамма рекламносителей должна гармонировать с основным колористическим решением фасадов здания.
10. По всем вопросам, связанным с производством работ, необходимо обращаться в ДГА г.Перми (ул.Сибирская, 15, каб.316, тел.212-76-98).



Ситуационная схема



						049а-05-2019-ОФ			
						Колерный паспорт объекта капитального строительства по улице Вильямса, 49 Орджоникидзевского района города Перми.			
Изм.	Кол.уч.	Лист	Идок.	Подпись	Дата	Торговый центр «Кристалл»	стадия	лист	листов
					05.19		П	2	9
						Ситуационная схема. Инструкция о порядке производства работ	ООО «ПАНГЕЯ»		



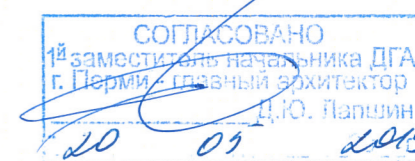
ПРИМЕЧАНИЕ:

1. В случае, если наружные лестницы при дополнительно устроенных входах в общественные помещения здания выходят за границы предоставленного земельного участка и красные линии квартала, то устройство дополнительных или переустройство существующих входных групп требует получения разрешения в установленном порядке;
2. В случае устройства или переустройства (перепланировки, ремонта, реконструкции) помещений общественного назначения, их входных групп в обязательном порядке должны быть предусмотрены мероприятия по обеспечению доступности данных помещений для маломобильных групп населения, включая инвалидов, использующих кресла-коляски и собак-проводников (далее-МГН) в соответствии с требованиями СП 59.13330.2016 Свод правил. Доступность зданий и сооружений для маломобильных групп населения. Данный свод правил касается функционально-планировочных элементов зданий и сооружений, их участков или отдельных помещений, доступных для МГН (входные узлы, коммуникации, пути эвакуации, помещения и зоны обслуживания, а также их информационное и инженерное обустройство). В частности, лестницы при входах в общественные помещения должны дублироваться пандусами с уклоном не более 1:20 (5%) или иными средствами подъема (подъемные платформы, лифты и т.д.). Согласно вышеуказанному Своду правил наружные лестницы и пандусы должны иметь поручни с учетом технических требований к опорным стационарным устройствам по ГОСТ Р 51261; размеры входной площадки при открывании дверей наружу должны быть не менее 1,4 x 2,0 или 1,5 x 1,85; размеры входной площадки с пандусом не менее 2,2 x 2,2 м;
3. Условия размещения дополнительного оборудования на фасадах см. лист 5.

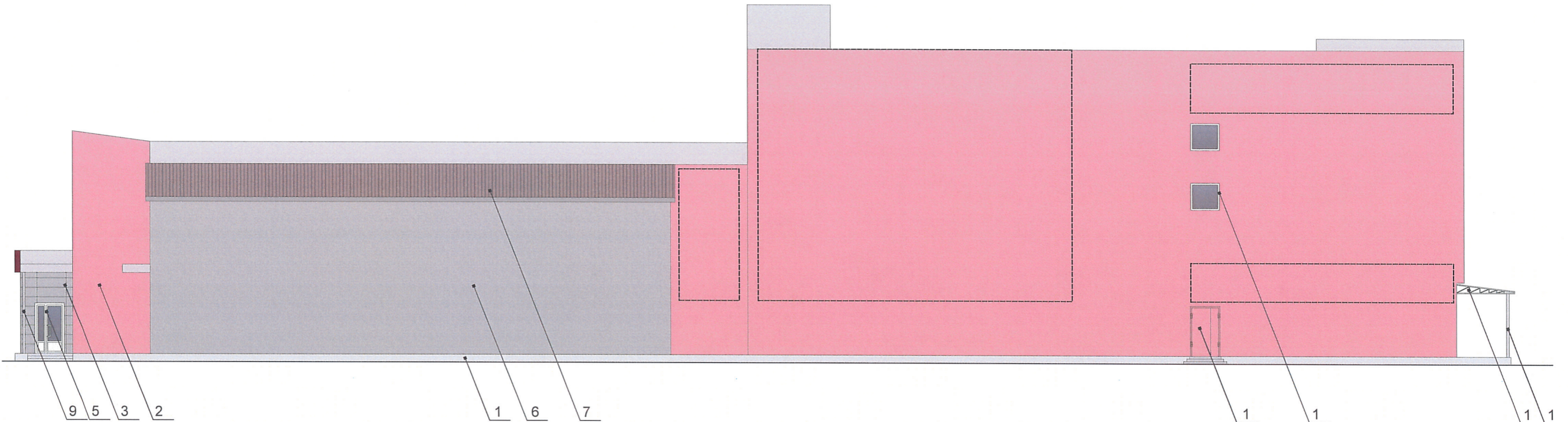
Условные обозначения



- выноска и номер позиции согласно Ведомости отделки фасадов на листе 1



						049а-05-2019-ОФ			
						Колерный паспорт объекта капитального строительства по улице Вильямса, 49. Орджоникидзевского района города Перми.			
Изм.	Кол.уч.	Лист	Ндок.	Подпись	Дата	Торговый центр «Кристалл»	стадия	лист	листов
							П	4	9
Выполнил Плотникова							ООО «ПАНГЕЯ»		
						Главный фасад			



ПРИМЕЧАНИЕ:

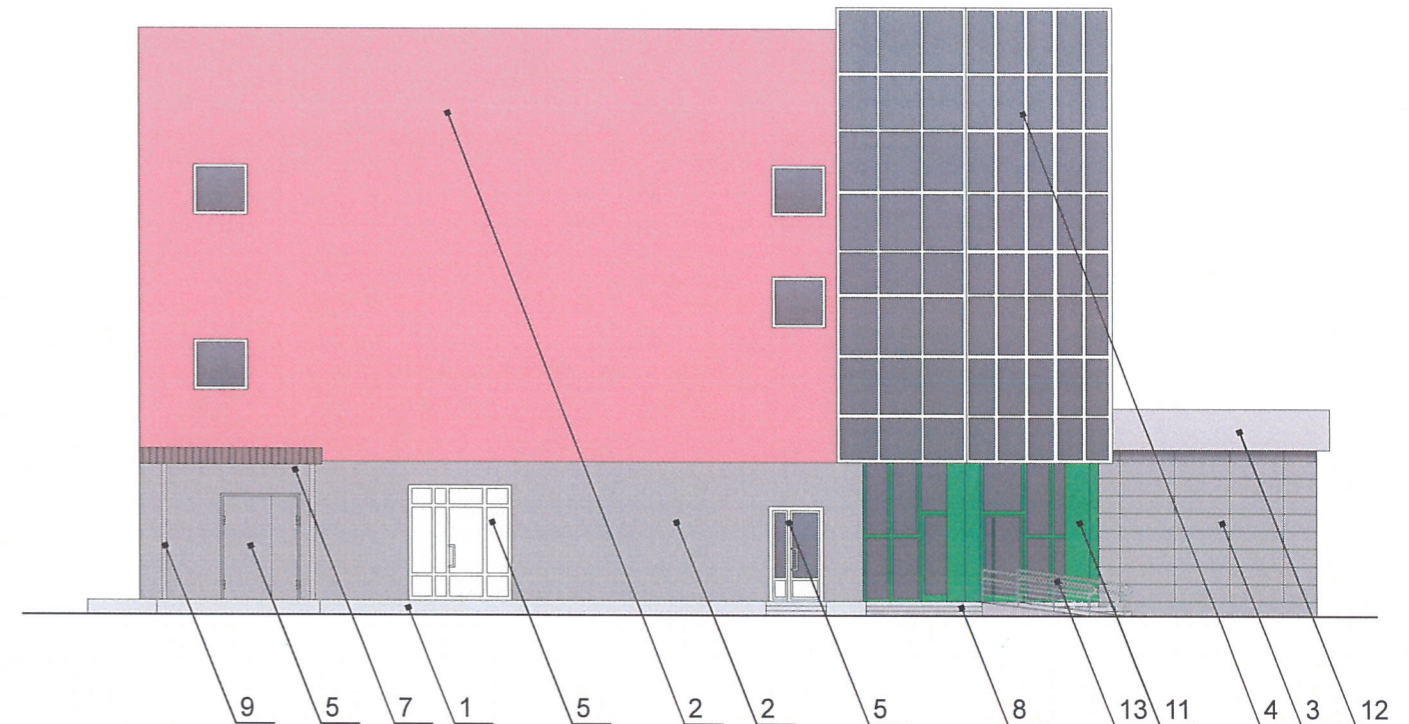
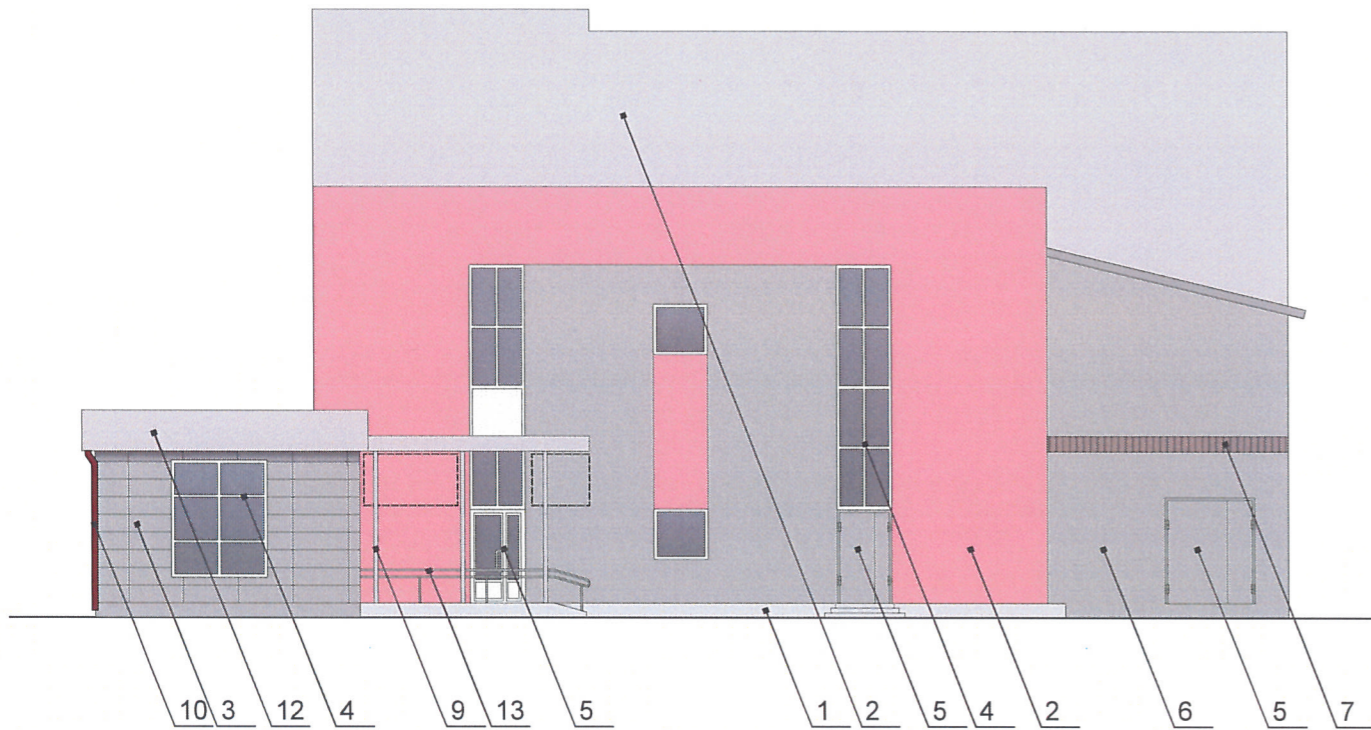
- Размещение дополнительного оборудования, дополнительных элементов и устройств на фасадах объектов капитального строительства допускается при соблюдении следующих условий:
 - соответствие размещения дополнительного оборудования архитектурному решению фасадов, предусмотренному проектной документацией, в соответствии с которой осуществлено строительство (реконструкция) Объекта, с привязкой к единой (вертикальной, горизонтальной) системе осей фасадов;
 - единая горизонтальная ось - условная прямая линия. Определяется как половина расстояния между верхним и нижним архитектурным элементом (окна, наличники, карниз, фриз и другие), выделяющимся (западающим, выступающим) из плоскости стены;
 - единая вертикальная ось - условная прямая линия. Определяется как половина расстояния между границами одного архитектурного элемента (окна, двери, колонны) либо между двумя архитектурными элементами (окна, двери, колонны);
 - комплексное решение размещения оборудования - единое архитектурное и цветовое решение (в том числе размер, форма, материал);
 - размещение дополнительного оборудования на архитектурных деталях, элементах декора, поверхностях с ценной архитектурной отделкой, а также крепление, ведущее к повреждению архитектурных поверхностей, не допускаются;
- К дополнительному оборудованию относятся: наружные блоки систем вентиляции и кондиционирования, вентиляционные и водосточные трубы; антенны; видеокамеры наружного наблюдения; почтовые ящики; кабельные линии, пристенные электрощиты; флажки и так далее;
- Размещение наружных блоков систем вентиляции и кондиционирования на фасадах должно соответствовать требованиям п.1.9.5-1.9.6 Постановления администрации г.Перми от 22.02.2017 № 130;
- Размещение флагодержателей на фасадах должно соответствовать требованиям п.1.9.7 Постановления администрации г.Перми от 22.02.2017 № 130;
- Размещение антенн на фасадах должно соответствовать требованиям п.п.1.9.8-1.9.10 Постановления администрации г.Перми от 22.02.2017 № 130.

Условные обозначения

- место возможного размещения дополнительного оборудования
- выноска и номер позиции согласно Ведомости отделки фасадов на листе 1

СОГЛАСОВАНО
 1^й заместитель начальника ДГА
 г.Перми - главный архитектор
 Д.С. Панин
 20 05 2019

						049а-05-2019-ОФ			
						Колерный паспорт объекта капитального строительства по улице Вильямса, 49 Орджоникидзевского района города Перми.			
Изм.	Кол.уч.	Лист	Ндок.	Подпись	Дата	Торговый центр «Кристалл»	стадия	лист	листов
							П	5	9
Выполнил	Плотникова				05.19	Дворовой фасадов	ООО «ПАНГЕЯ»		

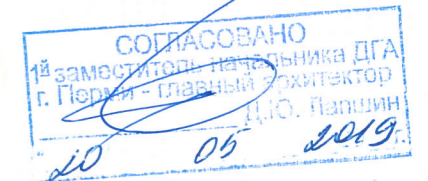


ПРИМЕЧАНИЕ:

- Размещение дополнительного оборудования, дополнительных элементов и устройств на фасадах объектов капитального строительства допускается при соблюдении следующих условий:
 - соответствие размещения дополнительного оборудования архитектурному решению фасадов, предусмотренному проектной документацией, в соответствии с которой осуществлено строительство (реконструкция) Объекта, с привязкой к единой (вертикальной, горизонтальной) системе осей фасадов;
 - единая горизонтальная ось - условная прямая линия. Определяется как половина расстояния между верхним и нижним архитектурным элементом (окна, наличники, карниз, фриз и другие), выделяющимся (западающим, выступающим) из плоскости стены;
 - единая вертикальная ось - условная прямая линия. Определяется как половина расстояния между границами одного архитектурного элемента (окна, двери, колонны) либо между двумя архитектурными элементами (окна, двери, колонны);
 - комплексное решение размещения оборудования - единое архитектурное и цветоевое решение (в том числе размер, форма, материал);
 - размещение дополнительного оборудования на архитектурных деталях, элементах декора, поверхностях с ценной архитектурной отделкой, а также крепление, ведущее к повреждению архитектурных поверхностей, не допускаются;
- К дополнительному оборудованию относятся: наружные блоки систем вентиляции и кондиционирования, вентиляционные и водосточные трубы; антенны; видеокамеры наружного наблюдения; почтовые ящики; кабельные линии, пристенные электрощиты; флагштоки и так далее;
- Размещение наружных блоков систем вентиляции и кондиционирования на фасадах должно соответствовать требованиям п.1.9.5-1.9.6 Постановления администрации г.Перми от 22.02.2017 № 130;
- Размещение флагдержателей на фасадах должно соответствовать требованиям п.1.9.7 Постановления администрации г.Перми от 22.02.2017 № 130;
- Размещение антенн на фасадах должно соответствовать требованиям п.п.1.9.8-1.9.10 Постановления администрации г.Перми от 22.02.2017 № 130.

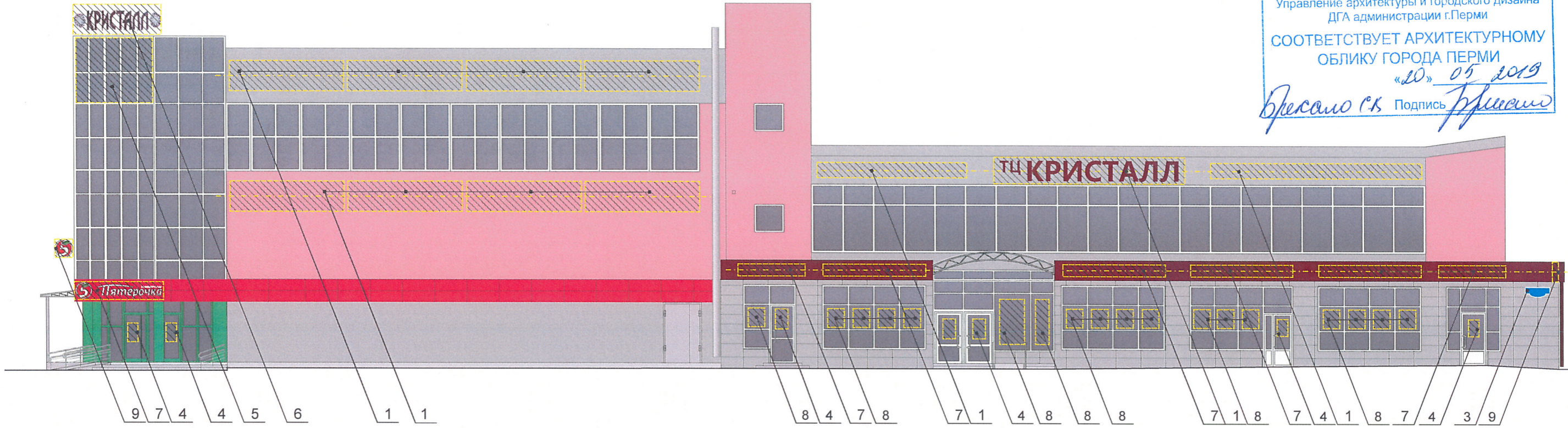
Условные обозначения

- место возможного размещения дополнительного оборудования
- выноска и номер позиции согласно Ведомости отделки фасадов на листе 1



						049а-05-2019-ОФ			
						Колерный паспорт объекта капитального строительства по улице Вильямса, 49 Орджоникидзевского района города Перми.			
Изм.	Кол.уч.	Лист	Ндок.	Подпись	Дата	Торговый центр «Кристалл»	стадия	лист	листов
							П	6	9
Выполнил		Плотникова			05.19	Боковые фасады	ООО «ПАНГЕЯ»		

Управление архитектуры и городского дизайна
ДГА администрации г.Перми
СООТВЕТСТВУЕТ АРХИТЕКТУРНОМУ
ОБЛИКУ ГОРОДА ПЕРМИ
«20» 05 2019
Бресано С.К. Подпись *Бресано*



Условные обозначения

- - - - - единая горизонтальная ось размещения объектов
- ▨ место допустимого размещения объектов
- 6 - выноска и номер позиции согласно Ведомости размещения объектов городской информации

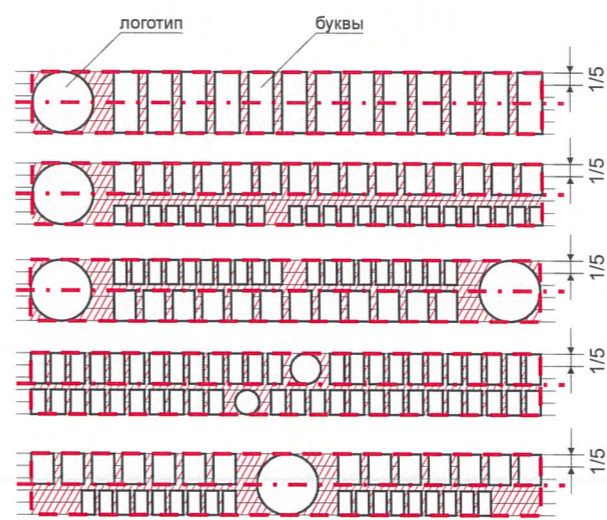
ПРИМЕЧАНИЕ:

1. Единая горизонтальная ось - это условная прямая линия, относительно которой располагаются вывески. Месторасположение оси на фасаде определяется как половина расстояния между верхним и нижним архитектурным элементом (окна, наличники, карниз, фриз и др.), выделяющимся (западающим, выступающим) из плоскости стены;
2. Размещение вывесок и рекламных конструкций должно осуществляться в границах места допустимого размещения объектов, установленных данным колерным паспортом;
3. Размещение вывесок, обозначенных в данном колерном паспорте только в виде места допустимого размещения (штриховкой), по отношению друг к другу, их конфигурация и наполненность информацией должны соответствовать Стандартным требованиям к вывескам, их размещению и эксплуатации, установленным и утвержденным Постановлением администрации города Перми от 25.10.2016 № 958;
4. В случае, если планируемые к размещению вывески, обозначенные в данном колерном паспорте только в виде места допустимого размещения (штриховкой), не соответствуют стандартам, установленным Постановлением администрации города Перми от 25.10.2016 № 958, потребуется внесение изменений в настоящий колерный паспорт с целью отображения их в реальном виде;
5. Размещение рекламных конструкций (при их наличии в колерном паспорте) производится на основании отдельного разрешения в соответствии с требованиями Решения Пермской городской Думы от 27.01.2009 № 11 «Об утверждении Положения о порядке установки и эксплуатации рекламных конструкций на территории города Перми»;
6. Габариты и высота размещения одиночных табличек-режимников должны быть одинаковыми для каждой входной группы;
7. Габариты постера/световой панели должны быть одинаковыми на протяжении фасада в границах занимаемого организацией помещения. Каждое панно должно быть отцентровано относительно своего поля остекления. Для вылекек - должно быть разработано единое художественное решение для фасада в границах занимаемого организацией помещения;
8. Вид вывесок в ночное время (проект подсветки) разрабатывается отдельно;
9. Узлы крепления конструкций к фасаду разрабатываются отдельным рабочим проектом;
10. Размещение вывесок, перекрывающих оконные проемы, а также размещение вывесок на балконах и лоджиях зданий, должно быть согласовано с собственниками помещений, к которым относятся указанные оконные проёмы, балконы и лоджии.

ПРИМЕЧАНИЕ:

1. Ведомость размещения объектов городской информации см. лист 8.

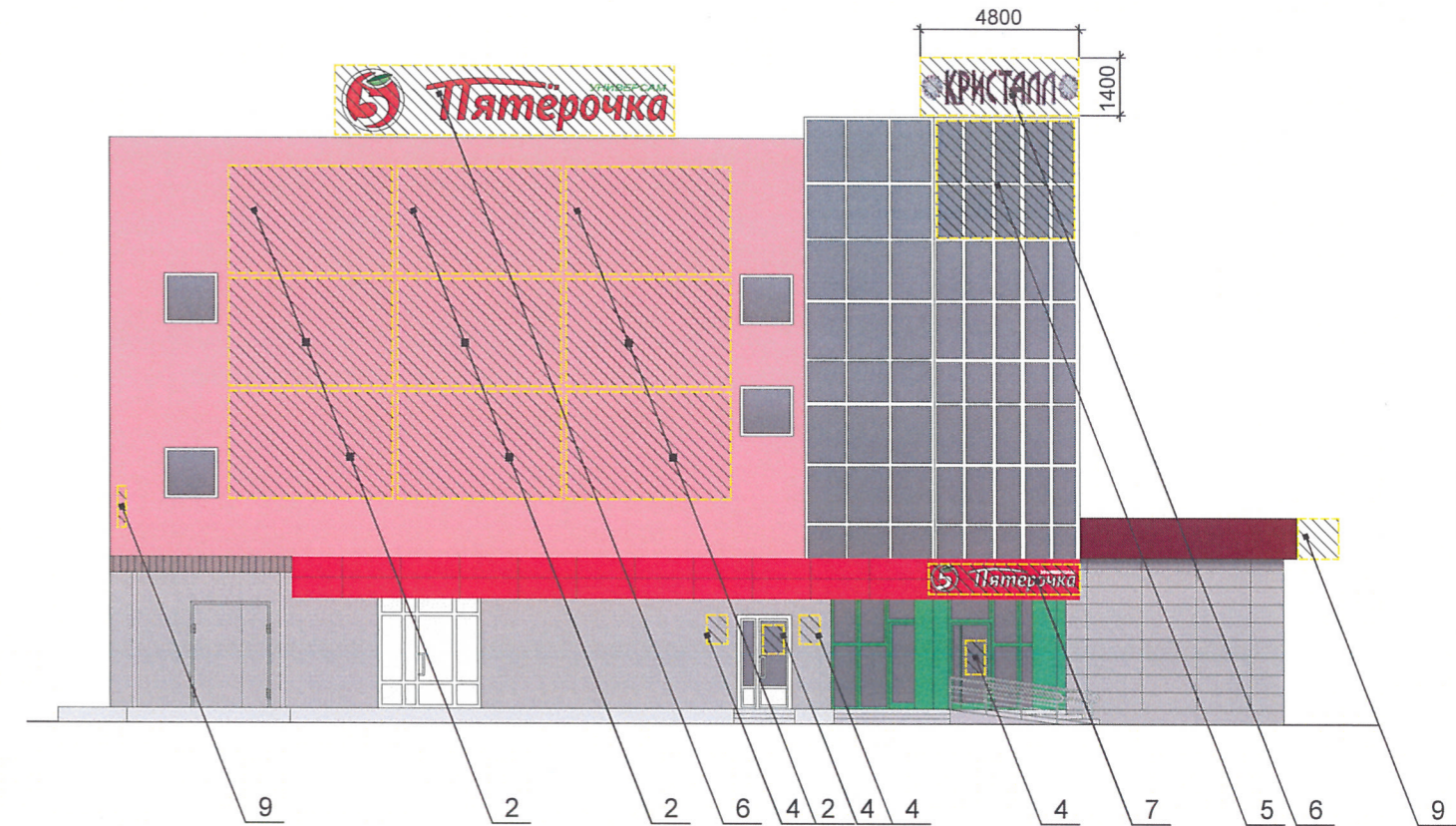
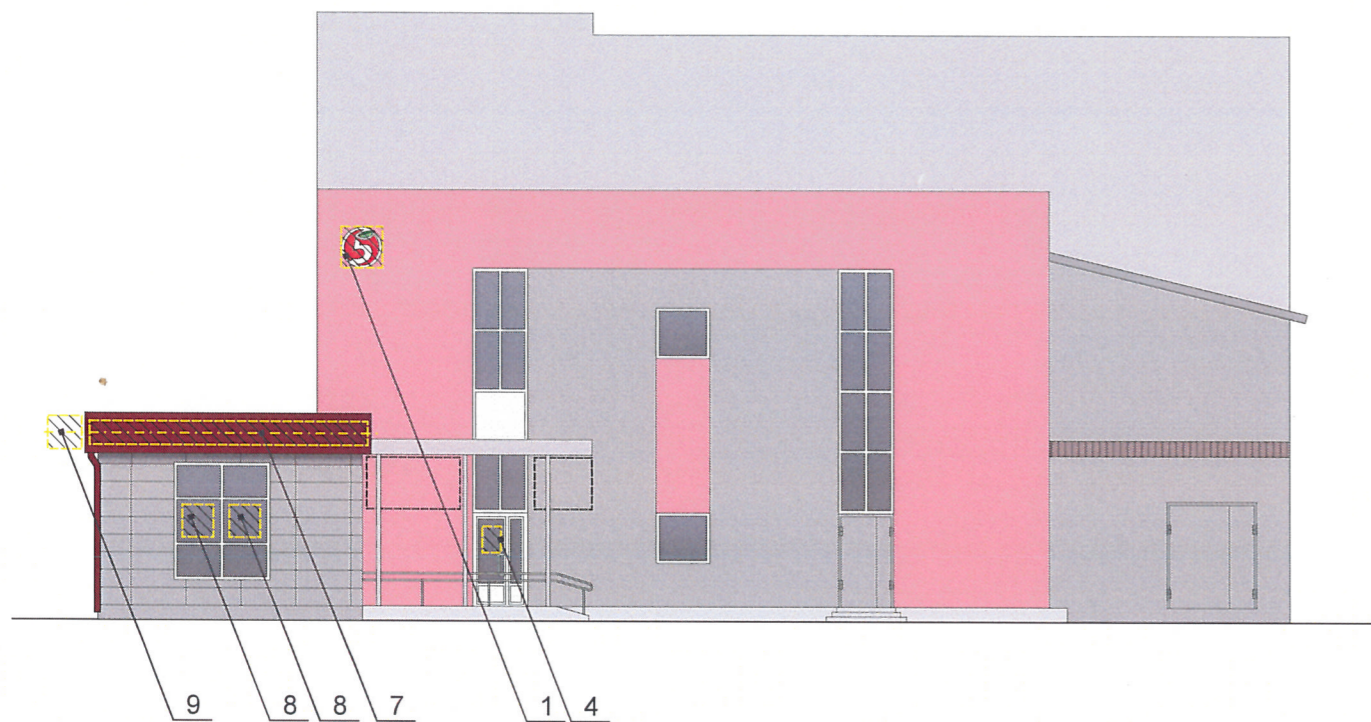
Схемы компоновки объемных букв и/или логотипов, знаков относительно оси и места допустимого размещения объектов городской информации



Пример группировки модульных табличек-режимников



						049а-05-2019-ОФ			
						Колерный паспорт объекта капитального строительства по улице Вильямса, 49 Орджоникидзевского района города Перми.			
Изм.	Кол.уч.	Лист	Ндок.	Подпись	Дата	Торговый центр «Кристалл»	стадия	лист	листов
				<i>Пл</i>	05.19		П	7	9
						Размещение объектов городской информации	ООО «ПАНГЕЯ»		



Ведомость размещения объектов городской информации

Поз.	Название, тип рекламы	Эталон цвета	Наличие, тип подсветки
1	Вывеска - объёмные буквы и/или логотипы, размещенные на направляющих, выкрашенных в цвет фасада. Металл, пластик, пленки	Фирменные цвета	Возможна внутренняя подсветка
2	Рекламная конструкция/вывеска. Цвет фона - белый, информация не более 50 % от поля фона. Баннерная ткань, сетка.	Фон поля - белый. Информация-фирменные цвета	
3	Знак адресации. Металл, пластик, пленки	Стандартный: синий, белый	Возможна внутренняя подсветка
4	Табличка-режимник одиночная (см. примечание 6 на листе 8). Металл, пластик, пленки	Фирменные цвета	Возможна внутренняя подсветка
5	Рекламная конструкция (светодиодный экран) 4800x2880. Узлы крепления разработать отдельным проектом.	Черный	
6	Вывеска - объёмные буквы и/или логотипы в виде крышной конструкции, размещенные на направляющих. Металл, пластик, пленки	Фирменные цвета	Возможна внутренняя подсветка
7	Вывеска - объёмные буквы и/или логотипы, размещенные на направляющих, выкрашенных в цвет фриза. Металл, пластик, пленки	Фирменные цвета	Возможна внутренняя подсветка
8	Информация - пленочная аппликация в виде текста или контурного изображения на стекле. Площадь выклейки - не более 30% от площади остекления. Самоклеящиеся пленки по стеклу или Вывеска (постер, световая панель), размещенная в оконном проеме за стеклом. Площадь панно - не более 50% от площади остекления (см. примечание 7 на листе 8). Металл, пластик, пленки	Фирменные цвета	Возможна внутренняя подсветка для панно
9	Панель-кронштейн. Металл, пластик, пленки	Фирменные цвета	Возможна внутренняя подсветка

Управление архитектуры и городского дизайна
ДГА администрации г.Перми
СООТВЕТСТВУЕТ АРХИТЕКТУРНОМУ
ОБЛИКУ ГОРОДА ПЕРМИ
«20» 05 2019
Бресано С.В. Подпись *Бресано С.В.*

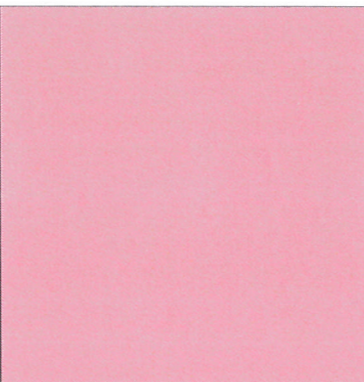
Условные обозначения


- единая горизонтальная ось размещения объектов
- место допустимого размещения объектов
- выноска и номер позиции согласно Ведомости размещения объектов городской информации

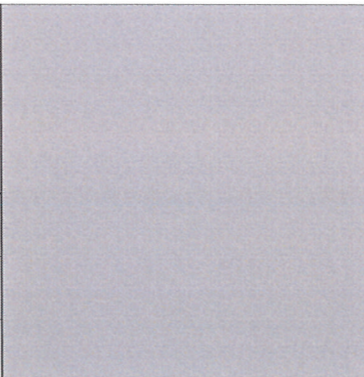
Примечание:


1. Данный лист смотреть с л.7
2. Ведомость размещения объектов городской информации на л.7


						049а-05-2019-ОФ		
						Колерный паспорт объекта капитального строительства по улице Вильямса, 49 Орджоникидзевского района города Перми.		
Изм.	Кол.уч.	Лист	Ндок.	Подпись	Дата			
				<i>Плотникова</i>	05.19	Торговый центр «Кристалл»		
Выполнил	Плотникова					стадия	лист	листов
						П	8	9
						Размещение объектов городской информации		
						ООО «ПАНГЕЯ»		


Позиция согласно ведомости отделки фасадов	Координаты цвета	C:	11	
		M:	45	
		Y:	22	
		K:	3	
		R:	219	
		G:	159	
1, 10		B:	169	

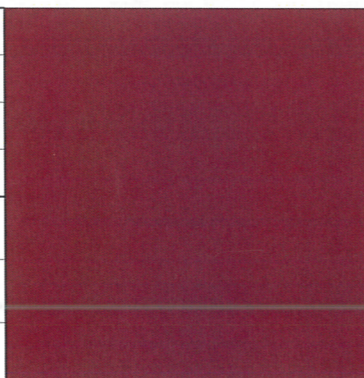
Позиция согласно ведомости отделки фасадов	Плитка	7	

Позиция согласно ведомости отделки фасадов	Координаты цвета	C:	0	
		M:	0	
		Y:	0	
		K:	40	
		R:	178	
		G:	179	
2, 4, 12		B:	179	

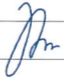
Позиция согласно ведомости отделки фасадов	Координаты цвета в PAL	10		C:	60
				M:	0
				Y:	60
				K:	20
				R:	97
				G:	163
		B:	117		

Позиция согласно ведомости отделки фасадов	Координаты цвета	C:	0	
		M:	0	
		Y:	0	
		K:	20	
		R:	165	
		G:	168	
2,3,7,11		B:	166	

Позиция согласно ведомости отделки фасадов	Координаты цвета в PAL	фриз		C:	2
				M:	83
				Y:	100
				K:	9
				R:	227
				G:	30
		B:	36		

Позиция согласно ведомости отделки фасадов	Координаты цвета	C:	13	
		M:	100	
		Y:	96	
		K:	62	
		R:	109	
		G:	35	
2,3,7,11		B:	30	

СОГЛАСОВАНО
1^й заместитель начальника ДГА
г. Пермь, главный архитектор
Д.Ю. Пашин
20 05 2019

						049а-05-2019-ОФ			
						Колерный паспорт объекта капитального строительства по улице Вильямса, 49 Орджоникидзевского района города Перми.			
Изм.	Кол.уч.	Лист	Ндок.	Подпись	Дата	Торговый центр «Кристалл»	стадия	лист	листов
					05.19		П	9	9
						Эталоны колеров	ООО «ПАНГЕЯ»		