



ДЕПАРТАМЕНТ ГРАДОСТРОИТЕЛЬСТВА И АРХИТЕКТУРЫ  
АДМИНИСТРАЦИИ ГОРОДА ПЕРМИ

ООО ИЗДАТЕЛЬСКИЙ ДОМ «ИНОМАРКА»

*059-22-01-26-140 от 16.01.2019*

Заказчик: Сергеев Владимир Вячеславович

## КОЛЕРНЫЙ ПАСПОРТ

**АДРЕС ОБЪЕКТА:** г. Пермь, административный район Мотовилихинский,  
ул. Восстания, здание № 160

№ 160 - 01 - 2019 - ВТ

г. Пермь 2018 г.



### Ведомость чертежей комплекта марки АР

Лист	НАИМЕНОВАНИЕ	ПРИМЕЧАНИЕ
1	Общие данные, ведомость отделки фасадов	
2	Ситуационный план, пояснительная записка	
3	Существующие фото фасадов	
4	Главный фасад	
5	Дворовой фасад	
6,7	Боковой фасад	
8,9,10	Размещение объектов городской информации	
11	Эталоны колеров	

### Ведомость отделки фасадов

ПОЗ.	ЭЛЕМЕНТ ФАСАДА	ЭТАЛОН ЦВЕТА Lab, NCS,RAL	ОБОЗНАЧ.	ВИД ОТДЕЛКИ	ПРИМ.
1	Основное поле стен			Сендвич панели	
2	Цоколь			Сендвич панели	
3	Кровля			Рулонное битумно-полимерное покрытие,	
4	Оконные переплеты			Металлопластик	
5	Дверные полотна			Металлопластик, металл, с окраской эмалью	
6	Лестницы, ступени/пандусы			Плитка с шероховатой поверхностью	
7	Перила, ограждения, металлические элементы			Металл хромированная сталь	
8	Козырьки, карнизы			Композитные панели, профнастил	
9	Вентиляционные каналы			Нержавеющая сталь	
10	Входная группа			Фитостена	

### ИНСТРУКЦИЯ

#### о порядке производства работ, связанных с окраской фасадов и всех наружных частей зданий, сооружений, строений, расположенных на территории города Перми

1. Окраска фасадов и всех наружных частей зданий, сооружений, строений, ограждений, заборов, павильонов, киосков, ларьков и прочих объектов, расположенных на территории города Перми, может производиться лишь на основании колерного паспорта фасадов на ремонт и окраску, выдаваемых Департаментом градостроительства и архитектуры Администрации города Перми.

2. До начала процесса окраски здания или какого-либо сооружения должны быть произведены работы по капитальному ремонту всех без исключения наружных частей его, подлежащих окраске.

3. До начала ремонта зданий, имеющих газосветовую рекламу, сообщить рекламораспространителю о предстоящих работах на фасаде здания с целью сохранения вывесок либо их демонтажу.

4. Полуразрушенные и разрушенные архитектурные художественно-скульптурные детали здания, карниза, колонны, пилястры, капители, фриз, тяги, лепные украшения, барельефы, мозаика, художественная роспись подлежат обязательному восстановлению в своем первоначальном виде.

**Категорически запрещается производить окраску зданий без предварительного восстановления указанных деталей.**

5. Металлические поверхности отдельных частей здания, чугунные решетки, перила балконов и лестниц, кронштейны, дверные и оконные приборы, архитектурно-художественные детали перед окраской очищают от грязи, ржавчины, старой краски и по покрываются вновь лишь масляной краской.

6. В соответствии с выданными образцами цвета колерами) на окраску здания организация, производит ремонт здания, составляет пробные образцы цвета, которые наносятся на видное место стены.

**Проверку и согласование пробного образца цвета (колера), а также готовности поверхности стены и отдельных наружных частей здания к окраске производит уполномоченный представитель Департамента градостроительства и архитектуры Администрации города Перми. Без указанной проверки и согласования производить окраску фасада категорически воспрещается.**

7. Домоуправления, организации и учреждения, производящие окраску и связанный с нею ремонт здания, несут полную ответственность за точное выполнение настоящей инструкции и привлекаются к ответственности за нарушение ее.

8. Цветовая гамма рекламодателя должна гармонировать с основным колористическим решением фасадов здания.

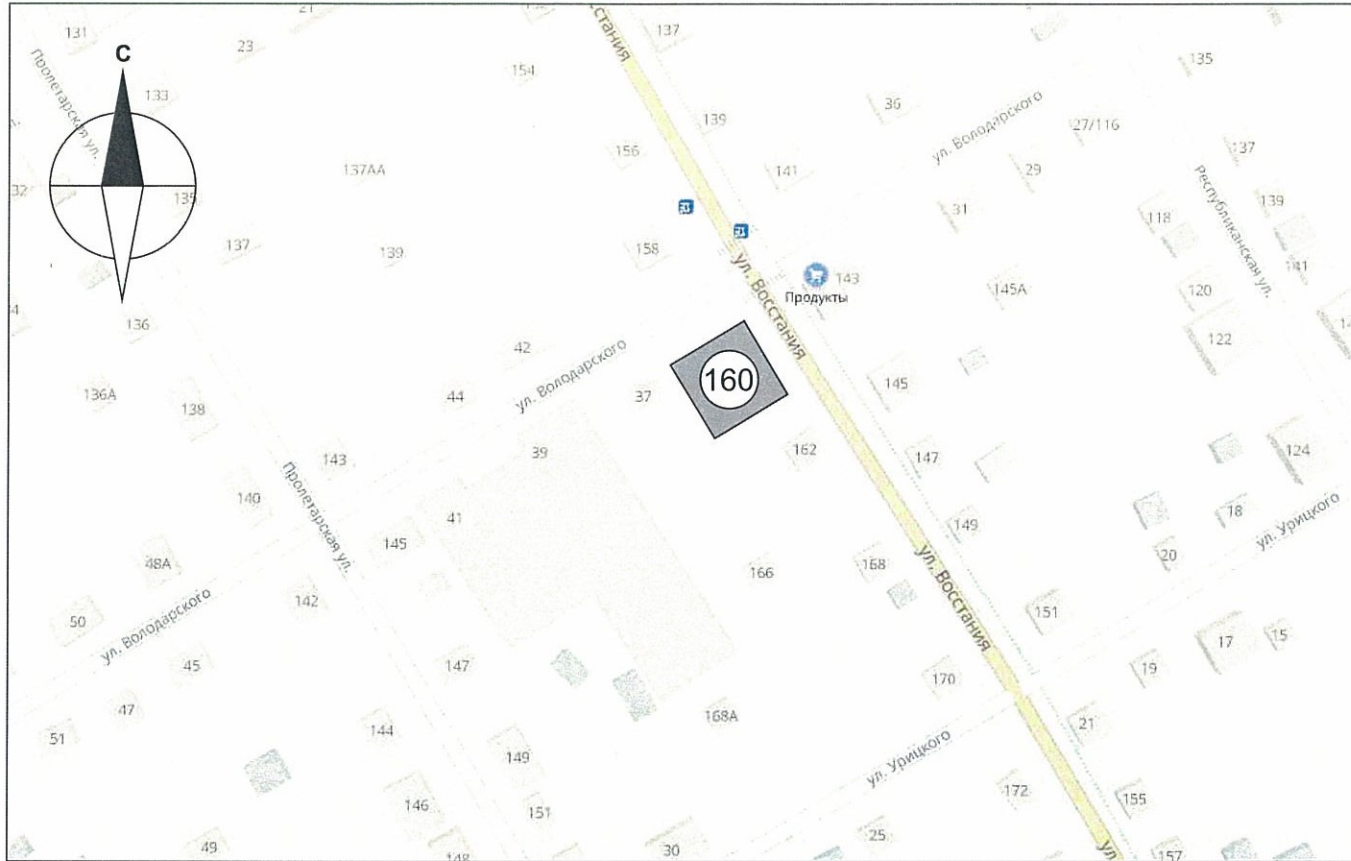
**9. По всем вопросам, связанным с производством работ по окраске зданий, необходимо обращаться в Департамент градостроительства и архитектуры Администрации г. Перми (ул. Сибирская. 15, к. 314)**



№ 160 - 01 - 2019 - ВТ							
Колерный паспорт объекта капитального строительства по ул. Восстания, 160, Мотовилихинского района г. Перми.							
Изм.	Кол.уч	Лист	Недок.	Подпись	Дата		
Разраб.		Патракеева Т.Ю.			01.19		
Здание со встроенными помещениями общественного и торгового назначения					Стадия	Лист	Листов
					п	1	11
Общие данные					ООО Издательский дом «Иномарка», г.Пермь		
Н.контроль		Ложкин В.В.			01.19		



**Ситуационный план-схема**



**Ведомость ссылочных и прилагаемых документов**

ОБОЗНАЧЕНИЕ	НАИМЕНОВАНИЕ	ПРИМЕЧАНИЕ
№ 958	Постановление об утверждении Стандартных требований к вывескам, их размещению и эксплуатации	от 25.10.2016
№ 130	Постановление об утверждении формы колерного паспорта, требований к его содержанию, порядка и критериев его согласования	от 22.02.2017

**Пояснительная записка**

Цель разработки колерного паспорта здания - приведение цветового решения и оформления здания к единому архитектурному внешнему виду с применением современных конструкций и материалов. Определение возможных мест размещения объектов монументального искусства (мемориальных досок, памятных знаков), других объектов городского дизайна, наружной рекламы и визуальной информации, а также дополнительного оборудования.

Объект - здание, назначение: нежилое со встроенными помещениями общественного и торгового назначения. Расположено по ул. Восстания, 160, город Пермь. Этажность - 2.

Проектом предусмотрено устройство новых вывесок компаний, упорядочивание размеров и места размещения рекламных конструкций.

Технология работ - выполнить работы по ремонту всех его элементов, подлежащих окраске; все металлические элементы должны быть очищены от грязи, ржавчины и старой краски.

Антикоррозийные работы следует выполнять в соответствии с требованиями СП 71.13330.2016 «Защита строительных конструкций и сооружений от коррозии».

Работы по отделке фасада необходимо выполнить в соответствии с требованиями СП 71.13330.2017 «Изоляционные и отделочные покрытия», ТР 79-98

«Технические рекомендации по подготовке поверхности наружных ограждающих конструкций жилых и общественных зданий под отделку при их реконструкции и ремонте», ТР 85-89 «Технические рекомендации по входному контролю качества материалов, применяемых для отделки фасадов».

Используемые при отделочных работах материалы должны иметь сертификаты соответствия.

В соответствии с Градостроительным кодексом Российской Федерации и Постановлением Администрации города Перми от 22.02.2017 № 130 «Об утверждении Порядка и критериев согласования колерного паспорта, требований к содержанию колерного паспорта, формы колерного паспорта» согласованные департаментом градостроительства и архитектуры администрации города Перми проекты колерных паспортов либо проекты изменений в колерные паспорта не являются разрешительной документацией на строительство, реконструкцию объекта капитального строительства; не являются правовым основанием на устройство пристроек, навесов, козырьков. Предметом согласования данного колерного паспорта являются: принятые цветовые решения элементов фасада, применяемые материалы существующего объекта недвижимости, а также определение возможных видов и типов размещения объектов городской информации на нем. Вывески не соответствующие виду, типу и местам возможного размещения объектов городской информации подлежат демонтажу.

						№ 160 - 01 - 2019 - ВТ			
						Колерный паспорт объекта капитального строительства по ул. Восстания, 160, Мотовилихинского района г. Перми.			
Изм.	Кол.уч	Лист	Недок.	Подпись	Дата	Здание со встроенными помещениями общественного и торгового назначения	Стадия	Лист	Листов
Разраб.		Патракеева Т.Ю.		<i>[Подпись]</i>	01.19			п	2
						Ситуационный план	ООО Издательский дом «Иномарка», г.Пермь		
Н.контроль		Ложкин В.В.		<i>[Подпись]</i>	01.19				



Существующие фото фасадов

Главный фасад



Боковой фасад



Дворовой фасад



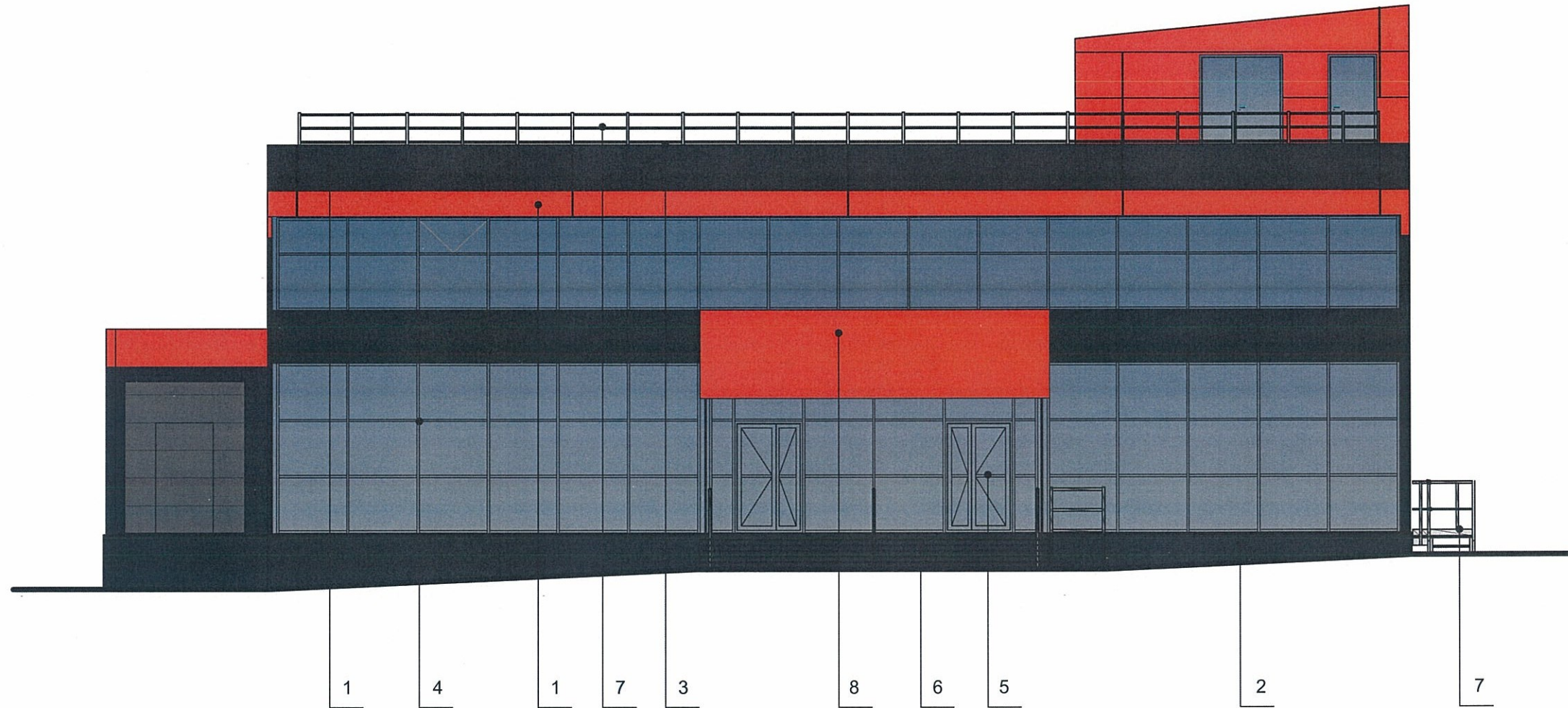
Боковой фасад



						№ 160 - 01 - 2019 - ВТ			
						Колерный паспорт объекта капитального строительства по ул. Восстания, 160, Мотовилихинского района г. Перми.			
Изм.	Кол.уч	Лист	Недок.	Подпись	Дата	Здание со встроенными помещениями общественного и торгового назначения	Стадия	Лист	Листов
Разраб.		Патракеева Т.Ю.		<i>[Signature]</i>	01.19			п	3
						Существующие фото фасадов			ООО Издательский дом «Иномарка», г.Пермь
Н.контроль		Ложкин В.В.		<i>[Signature]</i>	01.19				



Главный фасад



СОГЛАСОВАНО  
1<sup>й</sup> заместитель начальника ДГА  
г. Пермь - главный архитектор  
Д.О. Ложкин  
13

ПРИМЕЧАНИЕ:

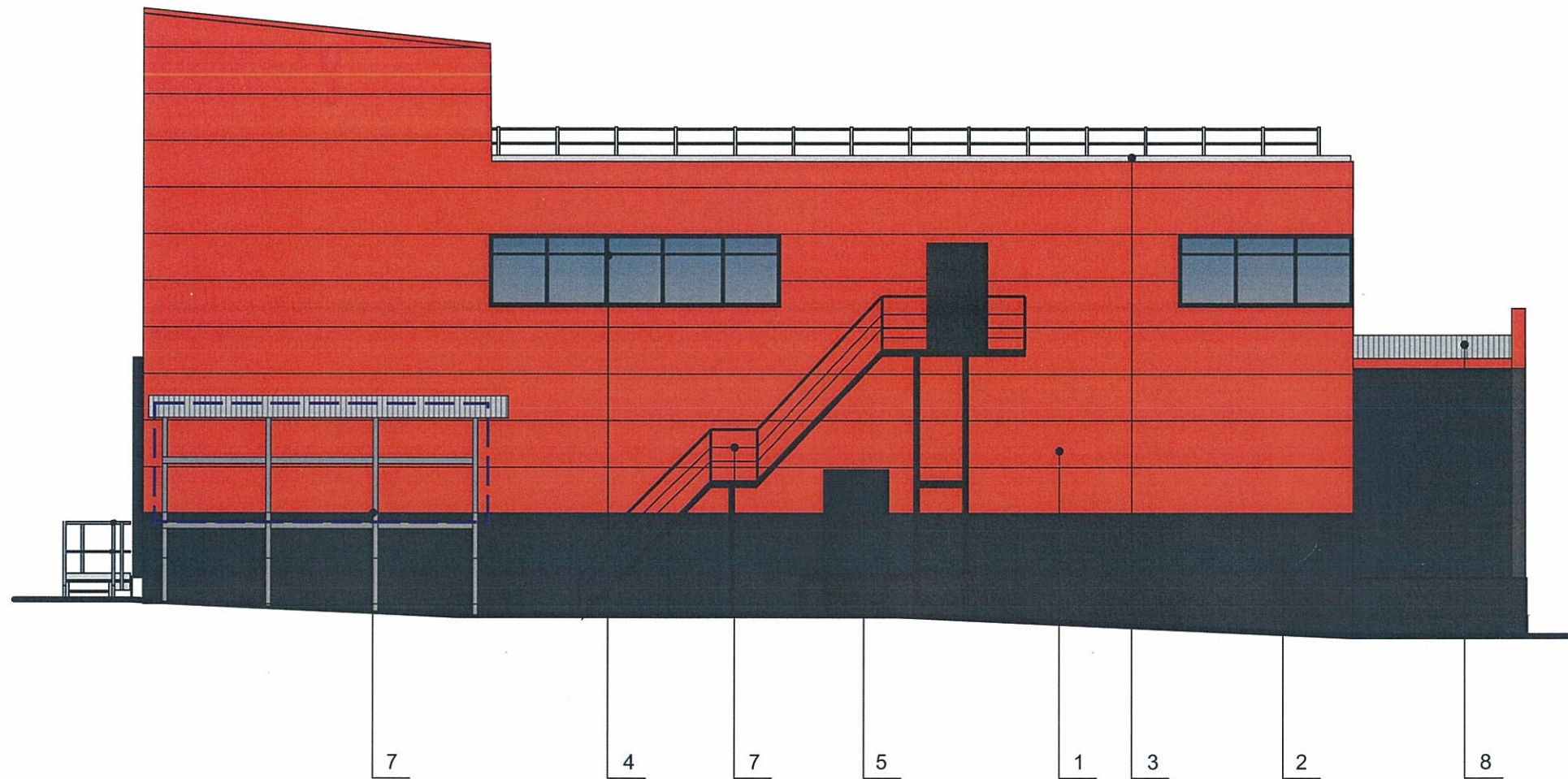
1. В случае, если наружные лестницы при дополнительно устроенных входах в общественные помещения здания выходят за границы предоставленного земельного участка и красные линии квартала, то устройство дополнительных или переустройство существующих входных групп требует получения разрешения в установленном порядке;  
2. В случае устройства или переустройства (перепланировки, ремонта, реконструкции) помещений общественного назначения, их входных групп в обязательном порядке должны быть предусмотрены мероприятия по обеспечению доступности данных помещений для маломобильных групп населения, включая инвалидов, использующих кресла-коляски и собак-проводников (далее-МГН) в соответствии с требованиями СП 59.13330.2016 Свод правил. Доступность зданий и сооружений для маломобильных групп населения. Данный свод правил касается функционально-планировочных элементов зданий и сооружений, их участков или отдельных помещений, доступных для МГН (входные узлы, коммуникации, пути эвакуации, помещения и зоны обслуживания, а также их информационное и инженерное обустройство). В частности, лестницы при входах в общественные помещения должны дублироваться пандусами с уклоном не более 1:20 (5%) или иными средствами подъема (подъемные платформы, лифты и т.д.). Согласно вышеуказанному Своду правил наружные лестницы и пандусы должны иметь поручни с учетом технических требований к опорным стационарным устройствам по ГОСТ Р 51261; размеры входной площадки при открывании дверей наружу должны быть не менее 1,4 x 2,0 или 1,5 x 1,85; размеры входной площадки с пандусом не менее 2,2 x 2,2 м.

ПРИМЕЧАНИЕ 2: Ведомость отделки фасадов см. лист 1

						№ 160 - 01 - 2019 - ВТ			
						Колерный паспорт объекта капитального строительства по ул. Восстания, 160, Мотовилихинского района г. Пермь.			
Изм.	Кол.уч.	Лист	Недок.	Подпись	Дата	Здание со встроенными помещениями общественного и торгового назначения	Стадия	Лист	Листов
Разраб.		Патракеева Т.Ю.		<i>Т.Ю. Патракеева</i>	01.19		П	4	11
						Главный фасад	ООО Издательский дом «Иномарка», г.Пермь		
Н.контроль		Ложкин В.В.		<i>В.В. Ложкин</i>	01.19				



Дворовой фасад



СОГЛАСОВАНО  
1<sup>й</sup> заместитель начальника ДГА  
г. Перми - главный архитектор  
И.А. Палишин  
13 01.2019

Места возможного размещения дополнительного оборудования фасадов

ПРИМЕЧАНИЕ 2: Ведомость отделки фасадов см. лист 1

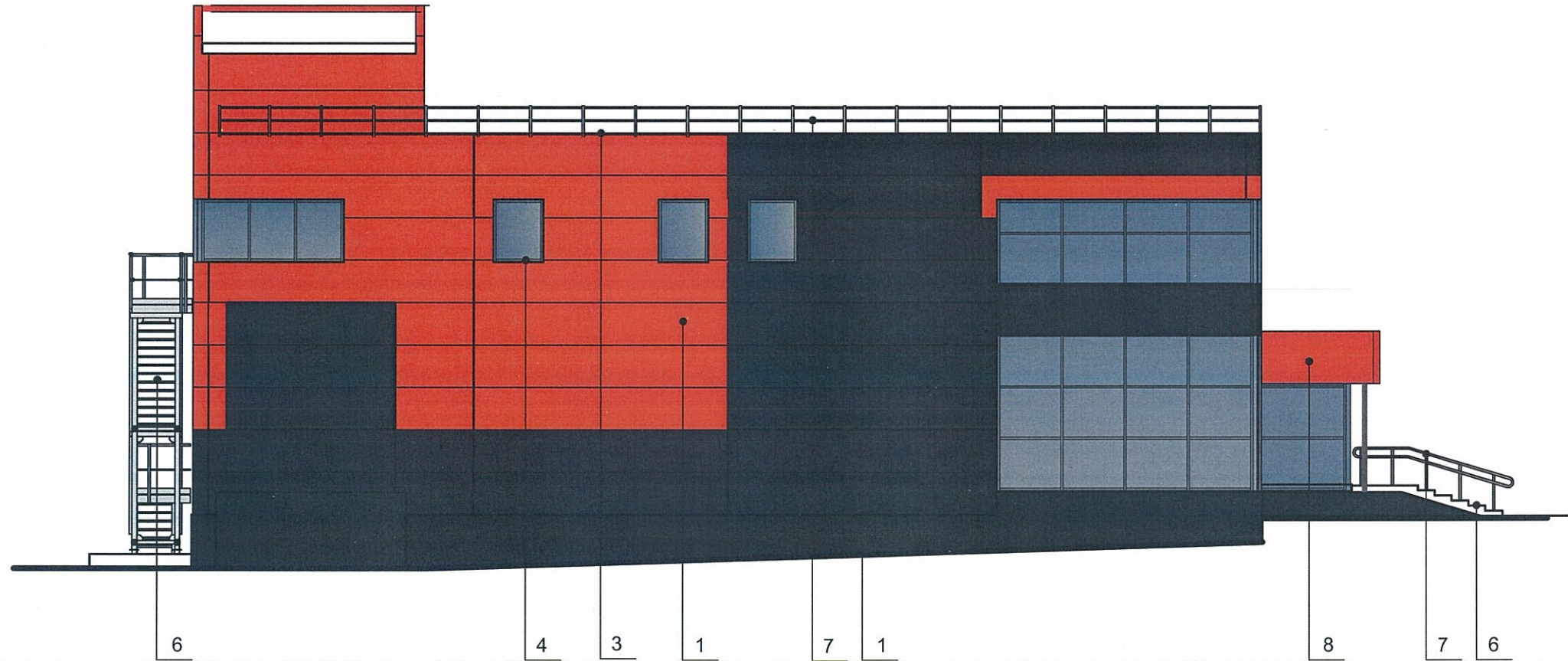
ПРИМЕЧАНИЕ:

В случае устройства или переустройства (перепланировки, ремонта, реконструкции) помещений общественного назначения, их входных групп в обязательном порядке предусмотреть мероприятия по обеспечению доступности данных помещений для маломобильных групп населения, включая инвалидов, использующих кресла-коляски и собак-проводников (далее-МГН) в соответствии с требованиями СП 59.13330.2016. Свод правил. Доступность зданий и сооружений для маломобильных групп населения. Актуализированная редакция "СНиП 35-01-2001" (далее -Свод правил). В соответствии со Сводом правил лестницы должны дублироваться пандусами или подъемными устройствами. Длина непрерывного марша пандуса не должна превышать 9,0 м, а уклон - не круче 1:20 (5%). Параметры пандуса следует принимать в соответствии со Сводом правил. Поручни должны соответствовать техническим требованиям к опорным стационарным устройствам по ГОСТ Р 51261.

						№ 160 - 01 - 2019 - ВТ			
						Колерный паспорт объекта капитального строительства по ул. Восстания, 160, Мотовилихинского района г. Перми.			
Изм.	Кол.уч	Лист	№док.	Подпись	Дата	Здание со встроенными помещениями общественного и торгового назначения	Стадия	Лист	Листов
Разраб.		Патракеева Т.Ю.		<i>[Подпись]</i>	01.19		П	5	11
						Дворовой фасад	ООО Издательский дом «Иномарка», г.Пермь		
Н.контроль		Ложкин В.В.		<i>[Подпись]</i>	01.19				



Боковые фасады



ПРИМЕЧАНИЕ:

- К дополнительному оборудованию относятся: наружные блоки систем вентиляции и кондиционирования, вентиляционные и водосточные трубы; антенны; видеокамеры наружного наблюдения; почтовые ящики; кабельные линии, пристенные электрощиты; флагштоки и так далее;
- Размещение дополнительного оборудования, дополнительных элементов и устройств на фасадах объектов капитального строительства допускается при соблюдении следующих условий:
  - соответствие размещения дополнительного оборудования архитектурному решению фасадов, предусмотренному проектной документацией, в соответствии с которой осуществлено строительство (реконструкция) Объекта, с привязкой к единой (вертикальной, горизонтальной) системе осей фасадов;
  - единая горизонтальная ось - условная прямая линия. Определяется как половина расстояния между верхним и нижним архитектурным элементом (окна, наличники, карниз, фриз и другие), выделяющимся (западающим, выступающим) из плоскости стены;
  - единая вертикальная ось - условная прямая линия. Определяется как половина расстояния между границами одного архитектурного элемента (окна, двери, колонны) либо между двумя архитектурными элементами (окна, двери, колонны);
  - комплексное решение размещения оборудования - единое архитектурное и цветовое решение (в том числе размер, форма, материал);
  - размещение дополнительного оборудования на архитектурных деталях, элементах декора, поверхностях с ценной архитектурной отделкой, а также крепление, ведущее к повреждению архитектурных поверхностей, не допускаются.
  - на главном фасаде необходимо установка экранов с перфорацией на кондиционерах

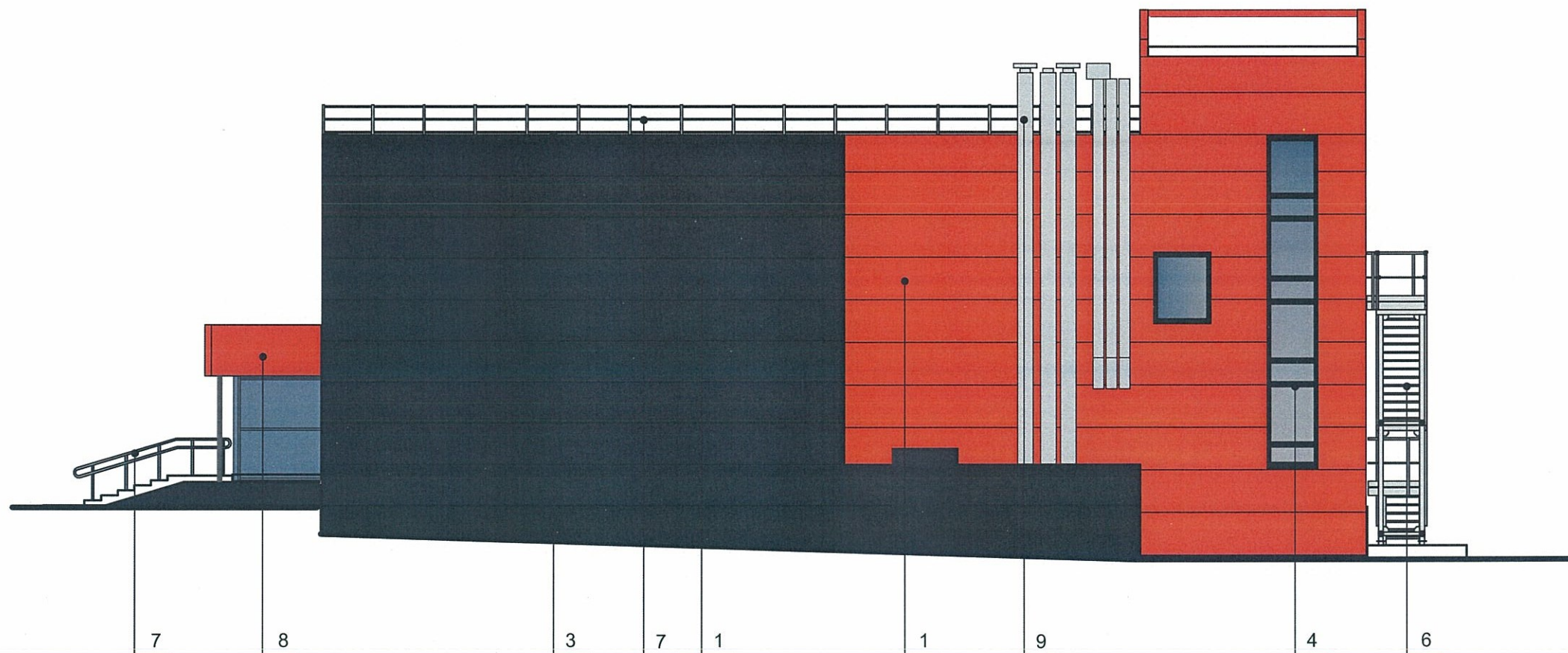


ПРИМЕЧАНИЕ: Ведомость отделки фасадов см. лист 1

						№ 160 - 01 - 2019 - ВТ			
						Колерный паспорт объекта капитального строительства по ул. Восстания, 160, Мотовилихинского района г. Перми.			
Изм.	Кол.уч.	Лист	№док.	Подпись	Дата	Стадия	Лист	Листов	
Разраб.		Патракеева Т.Ю.		<i>[Signature]</i>	01.19				Здание со встроенными помещениями общественного и торгового назначения
						Боковые фасады			ООО Издательский дом «Иномарка», г.Пермь
Н.контроль		Ложкин В.В.		<i>[Signature]</i>	01.19				



Боковые фасады



СОГЛАСОВАНО  
 1<sup>й</sup> заместитель Начальника ДГА  
 г. Пермь - главный архитектор  
 28.01.2019

ПРИМЕЧАНИЕ:

- К дополнительному оборудованию относятся: наружные блоки систем вентиляции и кондиционирования, вентиляционные и водосточные трубы; антенны; видеокамеры наружного наблюдения; почтовые ящики; кабельные линии, пристенные электрощиты; флагштоки и так далее;
- Размещение дополнительного оборудования, дополнительных элементов и устройств на фасадах объектов капитального строительства допускается при соблюдении следующих условий:
  - соответствие размещения дополнительного оборудования архитектурному решению фасадов, предусмотренному проектной документацией, в соответствии с которой осуществлено строительство (реконструкция) Объекта, с привязкой к единой (вертикальной, горизонтальной) системе осей фасадов;
  - единая горизонтальная ось - условная прямая линия. Определяется как половина расстояния между верхним и нижним архитектурным элементом (окна, наличники, карниз, фриз и другие), выделяющимся (западающим, выступающим) из плоскости стены;
  - единая вертикальная ось - условная прямая линия. Определяется как половина расстояния между границами одного архитектурного элемента (окна, двери, колонны) либо между двумя архитектурными элементами (окна, двери, колонны);
  - комплексное решение размещения оборудования - единое архитектурное и цветовое решение (в том числе размер, форма, материал);
  - размещение дополнительного оборудования на архитектурных деталях, элементах декора, поверхностях с ценной архитектурной отделкой, а также крепление, ведущее к повреждению архитектурных поверхностей, не допускаются.
  - на главном фасаде необходимо установка экранов с перфорацией на кондиционерах

ПРИМЕЧАНИЕ: Ведомость отделки фасадов см. лист 1

						№ 160 - 01 - 2019 - ВТ			
						Колерный паспорт объекта капитального строительства по ул. Восстания, 160, Мотовилихинского района г. Перми.			
Изм.	Кол.уч	Лист	Недок.	Подпись	Дата	Здание со встроенными помещениями общественного и торгового назначения	Стадия	Лист	Листов
Разраб.		Патракеева Т.Ю.		<i>[Signature]</i>	01.19		П	7	11
						Боковые фасады	ООО Издательский дом «Иномарка», г.Пермь		
Н.контроль		Ложкин В.В.		<i>[Signature]</i>	01.19				



Размещение объектов городской информации (главный фасад)



Ведомость размещения объектов городской информации

№	НАЗВАНИЕ, ТИП РЕКЛАМЫ	ЦВЕТОВАЯ ГАММА	НАЛИЧИЕ, ТИП ПОДСВЕТКИ
1	Объемные буквы и/или логотип на металлических направляющих в цвет фасада без подложки. Контражур, винил, оргстекло, металл, пластик.	Фирменные цвета	Внутренняя подсветка/ Контурная подсветка/ без подсветки
2	Режим работы. Выполнен из оргстекла, пластика, металла, виниловой пленки	Фирменные цвета	без подсветки
3	Знак адресации. Выполнен из оргстекла, пластика, металла	синий/белый	без подсветки
4	Пленочная аппликация на стекле площадью не более 30% площади остекления в виде текста однотонного цвета или вывеска-панно, плакат размещенная в оконном проеме и размером не превышающая по высоте половину высоты витрины, а по ширине - половину ширины витрины. Самоклеющиеся пленки, бумага, полноцветная печать.	Фирменные цвета	Внутренняя подсветка/ Контурная подсветка/ без подсветки
5	Световые объемные буквы/псевдообъем/и/или логотип на фронтоне козырька на направляющих в цвет козырька.	Фирменные цвета	Внутренняя подсветка/ Контурная подсветка/ без подсветки
6	Крышная конструкция в виде объемной фигуры. Требуется разработка конструктивной части специализированной компанией, имеющей доступ СРО.	Фирменные цвета	Внутренняя подсветка/ Контурная подсветка/ без подсветки
7	Крышная конструкция в виде флажкоков. Требуется разработка конструктивной части специализированной компанией, имеющей доступ СРО.	Фирменные цвета	Внутренняя подсветка/ Контурная подсветка/ без подсветки

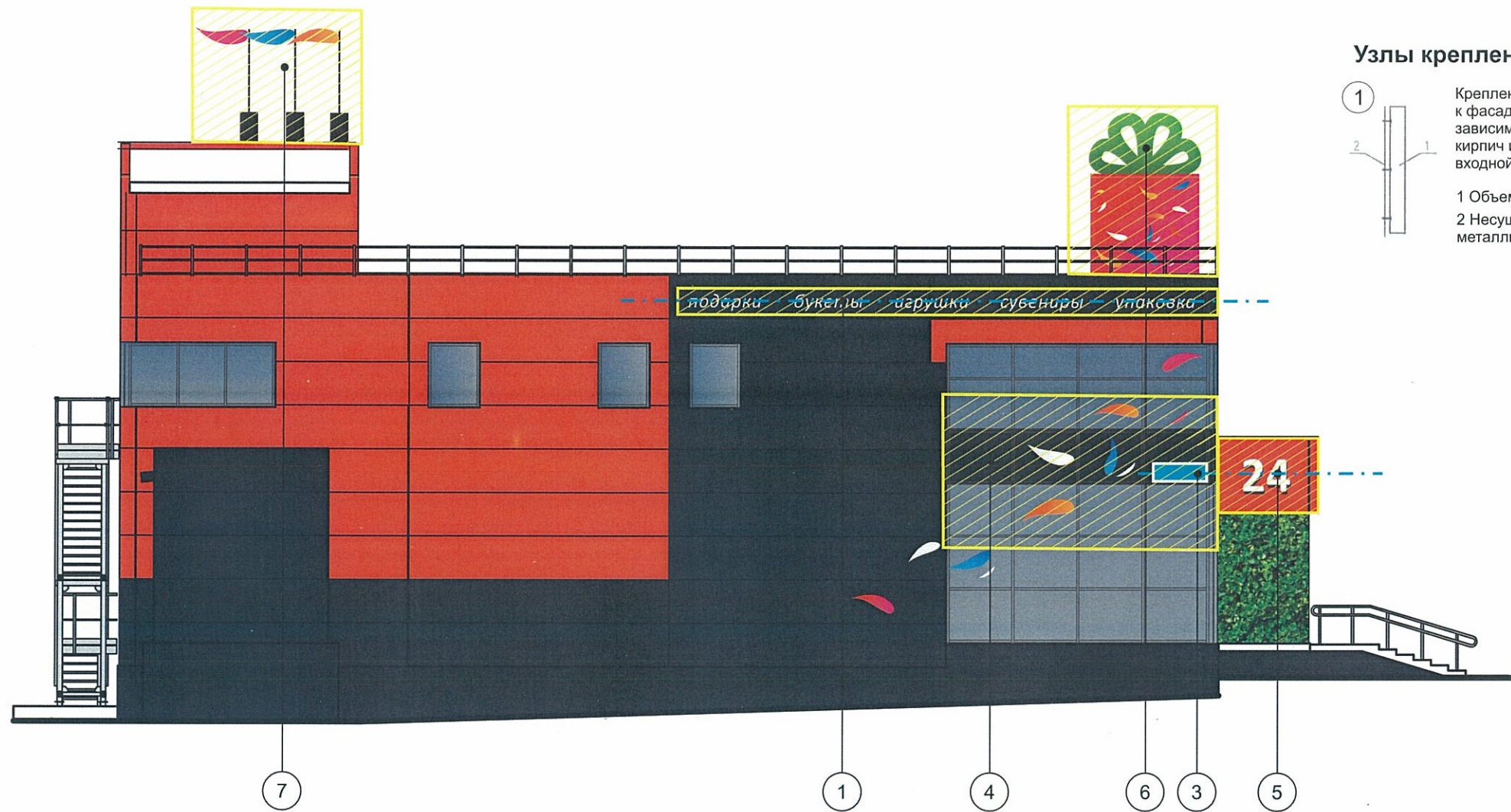
Управление архитектуры и городского дизайна  
ДГА администрации г.Перми  
СООТВЕТСТВУЕТ АРХИТЕКТУРНОМУ  
ОБЛИКУ ГОРОДА ПЕРМИ  
«23» 01 2019  
Бресано С.В. Подпись [подпись]

Место допустимого расположения (вывесок, рекламных конструкций)  
Ось размещения объектов городской информации (вывесок, рекламных конструкций)

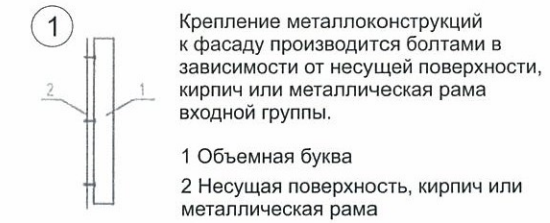
						№ 160 - 01 - 2019 - ВТ			
						Колерный паспорт объекта капитального строительства по ул. Восстания, 160, Мотовилихинского района г. Перми.			
Изм.	Кол.уч	Лист	Недок.	Подпись	Дата	Здание со встроенными помещениями общественного и торгового назначения	Стадия	Лист	Листов
Разраб.		Патракеева Т.Ю.		[подпись]	01.19		п	8	11
						Размещение объектов городской информации	ООО Издательский дом «Иномарка», г.Пермь		
Н.контроль		Ложкин В.В.		[подпись]	01.19				



Размещение объектов городской информации (боковой фасад)



Узлы крепления объектов городской информации



Управление архитектуры и городского дизайна  
ДГА администрации г.Перми  
СООТВЕТСТВУЕТ АРХИТЕКТУРНОМУ  
ОБЛИКУ ГОРОДА ПЕРМИ  
«23» 01 2019  
Бресало С.В. Подпись [подпись]

ПРИМЕЧАНИЕ:

- 1.Размещение вывесок и рекламных конструкций должно осуществляться в границах места допустимого размещения объектов, установленных данным колерным паспортом;
- 2.Размещение вывесок по отношению к друг к другу, их конфигурация и наполненность информацией должны соответствовать Стандартным требованиям к вывескам, их размещению и эксплуатации, установленным и утвержденным Постановлением администрации города Перми от 25.10.2016 № 958;
- 3.В случае, если планируемые к размещению вывески не соответствуют Постановлению администрации города Перми от 25.10.2016 № 958, потребуется внесение изменений в настоящий колерный паспорт;
- 4.Размещение рекламных конструкций производится на основании отдельного разрешения в соответствии с требованиями Решения Пермской городской Думы от 27.01.2009 № 11 «Об утверждении Положения о порядке установки и эксплуатации рекламных конструкций на территории города Перми»;
- 5.Единая горизонтальная ось – это условная прямая линия, относительно которой располагаются информационные конструкции. Определяется как половина расстояния между верхним и нижним архитектурным элементом (окна, наличники, карниз, фриз и др.), выделяющимся (западающим, выступающим) из плоскости стены.
- 6.Размеры одиночных табличек-режимников должны быть одинаковыми.
- 7.Материал, габариты и цвет подложки фриза должны быть одинаковыми по всей длине занимаемого помещения. Высота фризов должна быть одинаковой по всей длине фасада
8. Допускается размещение арт-объектов, выполненных из разных материалов художниками-монументалистами.
9. Размещение вывесок, перекрывающие оконные проемы, а так же расположенные на балконах зданий и сооружений должны быть согласованы с собственниками помещений, к которым относится балкон и данный оконный проем.

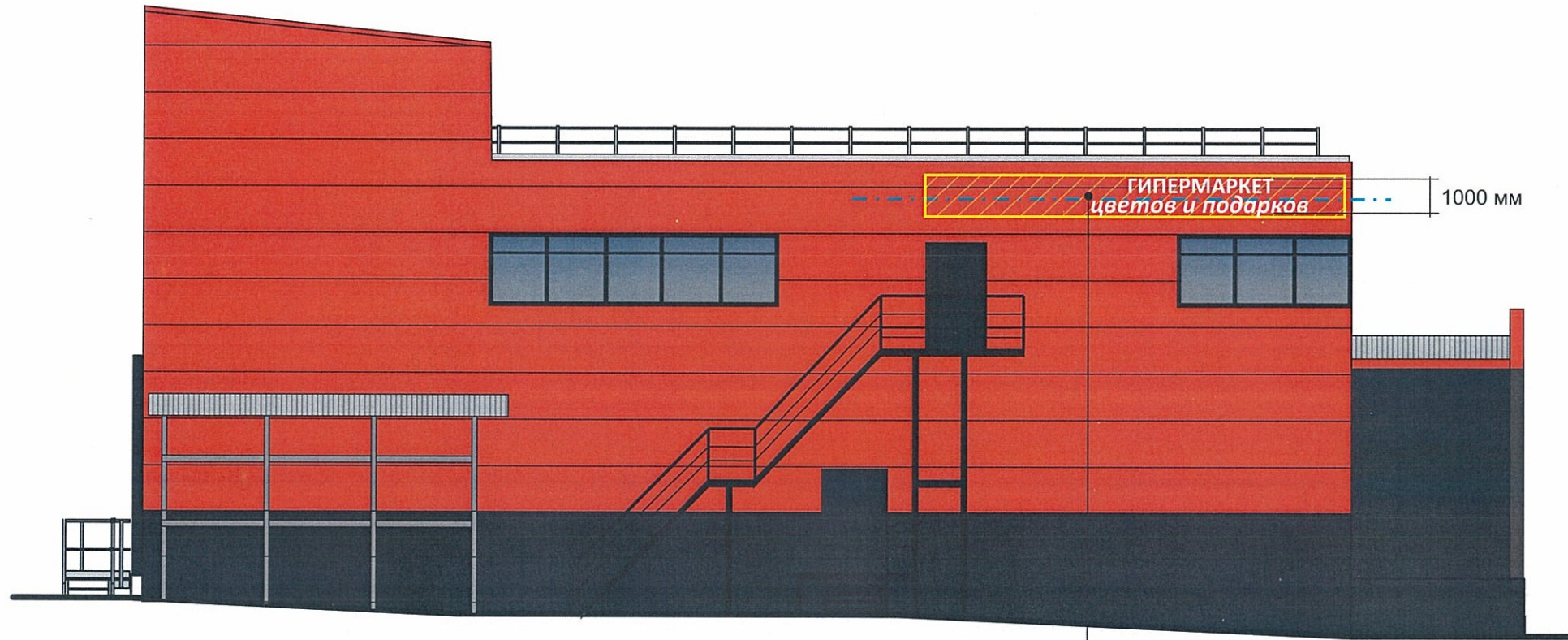
- Место допустимого расположения (вывесок, рекламных конструкций)
- Ось размещения объектов городской информации (вывесок, рекламных конструкций)

ПРИМЕЧАНИЕ: Ведомость размещения объектов городской информации см. лист 8

						№ 160 - 01 - 2019 - ВТ			
						Колерный паспорт объекта капитального строительства по ул. Восстания, 160, Мотовилихинского района г. Перми.			
Изм.	Кол.уч	Лист	№док.	Подпись	Дата	Здание со встроенными помещениями общественного и торгового назначения	Стадия	Лист	Листов
Разраб.			Патракеева Т.Ю.	[подпись]	01.19		П	9	11
						Размещение объектов городской информации	ООО Издательский дом «Иномарка», г.Пермь		
Н.контроль			Ложкин В.В.	[подпись]	01.19				



Размещение объектов городской информации (дворовой фасад)



Управление архитектуры и городского дизайна  
 ДГА администрации г.Перми  
 СООТВЕТСТВУЕТ АРХИТЕКТУРНОМУ  
 ОБЛИКУ ГОРОДА ПЕРМИ  
 «23» 01 2019  
 Бресано С.В. Подпись *Бресано С.В.*

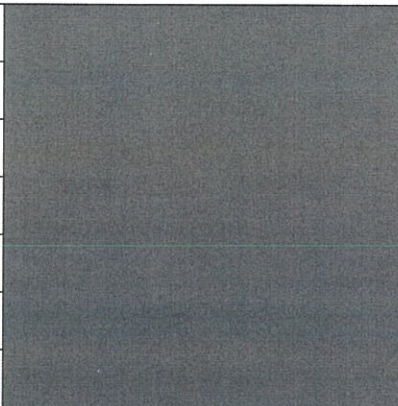
- Место допустимого расположения (вывесок, рекламных конструкций)
- Ось размещения объектов городской информации (вывесок, рекламных конструкций)

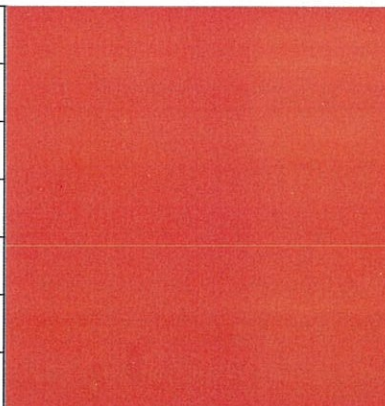
ПРИМЕЧАНИЕ: Ведомость размещения объектов городской информации см. лист 8


						№ 160 - 01 - 2019 - ВТ			
						Колерный паспорт объекта капитального строительства по ул. Восстания, 160, Мотовилихинского района г. Перми.			
Изм.	Кол.уч	Лист	№ док.	Подпись	Дата	Здание со встроенными помещениями общественного и торгового назначения	Стадия	Лист	Листов
				<i>Патракеева Т.Ю.</i>	01.19		п	10	11
Н.контроль						Размещение объектов городской информации		ООО Издательский дом «Иномарка», г.Пермь	
				<i>Ложкин В.В.</i>	01.19				




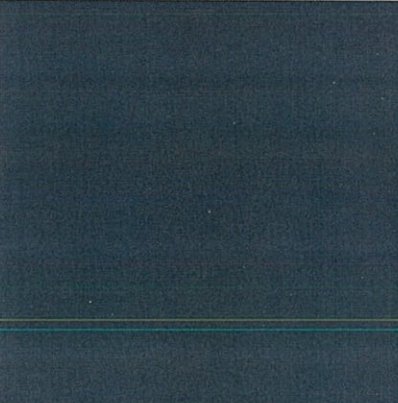
Эталоны колеров


Позиция ведомости отделки фасадов  1,2,4,6	Координаты цвета RAL 9004	C: 100	
		M: 90	
		Y: 100	
		K: 80	
		R: 46	
		G: 48	
		B: 50	

Позиция ведомости отделки фасадов  1,8	Координаты цвета RAL 2004	C: 0	
		M: 70	
		Y: 100	
		K: 4	
		R: 231	
		G: 91	
		B: 18	

Позиция ведомости отделки фасадов  10	Координаты цвета	C: 0	
		M: 0	
		Y: 0	
		K: 0	
		R: 0	
		G: 0	
		B: 0	

Позиция ведомости отделки фасадов  3	Координаты цвета	C:	
		M:	
		Y:	
		K:	
		R:	
		G:	
		B:	

Позиция ведомости отделки фасадов  5,7	Координаты цвета RAL 9011	C: 100	
		M: 100	
		Y: 100	
		K: 80	
		R: 41	
		G: 44	
		B: 47	

Позиция ведомости отделки фасадов  8,9	Координаты цвета RAL 9007	C: 0	
		M: 0	
		Y: 0	
		K: 60	
		R: 143	
		G: 143	
		B: 140	

СОГЛАСОВАНО  
1<sup>й</sup> заместитель начальника ДГА  
г. Перми - главный архитектор  
Д.Ю. Лопшин  
29.01.2019

						№ 160 - 01 - 2019 - ВТ			
						Колерный паспорт объекта капитального строительства по ул. Восстания, 160, Мотовилихинского района г. Перми.			
Изм.	Кол.уч	Лист	Чедок.	Подпись	Дата	Здание со встроенными помещениями общественного и торгового назначения	Стадия	Лист	Листов
Разраб.				Патракеева Т.Ю.	01.19		П	11	11
						Эталоны колеров	ООО Издательский дом «Иномарка», г.Пермь		
Н.контроль				Ложкин В.В.	01.19				