



ДЕПАРТАМЕНТ ГРАДОСТРОИТЕЛЬСТВА И АРХИТЕКТУРЫ  
АДМИНИСТРАЦИИ ГОРОДА ПЕРМИ

ООО «Пермь-Констракшн»

ПАСПОРТ ВНЕШНЕГО ОБЛИКА ОБЪЕКТА КАПИТАЛЬНОГО СТРОИТЕЛЬСТВА

**КОЛЕРНЫЙ ПАСПОРТ**

*С ЭД-059-22-01-26-187 от 06.06.2017*

**АДРЕС ОБЪЕКТА:** г. Пермь, ул. Куйбышева, 95 б

**АДМИНИСТРАТИВНЫЙ РАЙОН:** Свердловский

шифр: 183-05-ОФ

ПЕРМЬ 2017 г.

Ведомость чертежей комплекта марки АР

ЛИСТ	НАИМЕНОВАНИЕ	ПРИМЕЧАНИЯ
1	Общие данные. Пояснительная записка (начало).	
2	Общие данные.	
3	Пояснительная записка (окончание). Инструкция о порядке производства работ.	
4	Существующее состояние фасадов (фотофиксация).	
5	Фасад по ул. Куйбышева в осях А-С.	
6	Фасад по ул. Куйбышева в осях 11-16.	
7	Фасад по ул. Куйбышева в осях 16-11.	
8	Фасад по ул. Куйбышева в осях С-А.	
9	Размещение объектов городской информации в осях А-С.	
10	Габаритные размеры вывески «GreenPlaza».	
11	Размещение объектов городской информации в осях 11-16.	
12	Размещение объектов городской информации в осях 16-11.	
13	Размещение объектов городской информации в осях С-А.	
14	Узел крепления светодиодной вывески к стене здания.	

						183-05-ОФ			
						Колерный паспорт объекта капитального строительства по ул. Куйбышева, № 95 б, Свердловского района г. Перми			
Изм.	Кол.уч.	Лист	№ док.	Подпись	Дата		Стадия	Лист	Листов
	Разраб.			Каменских Мишарина	05.17	БЦ «Грин Плаза»	ПД	1	15
						Общие данные	ООО «ПК «Северная Корона»		



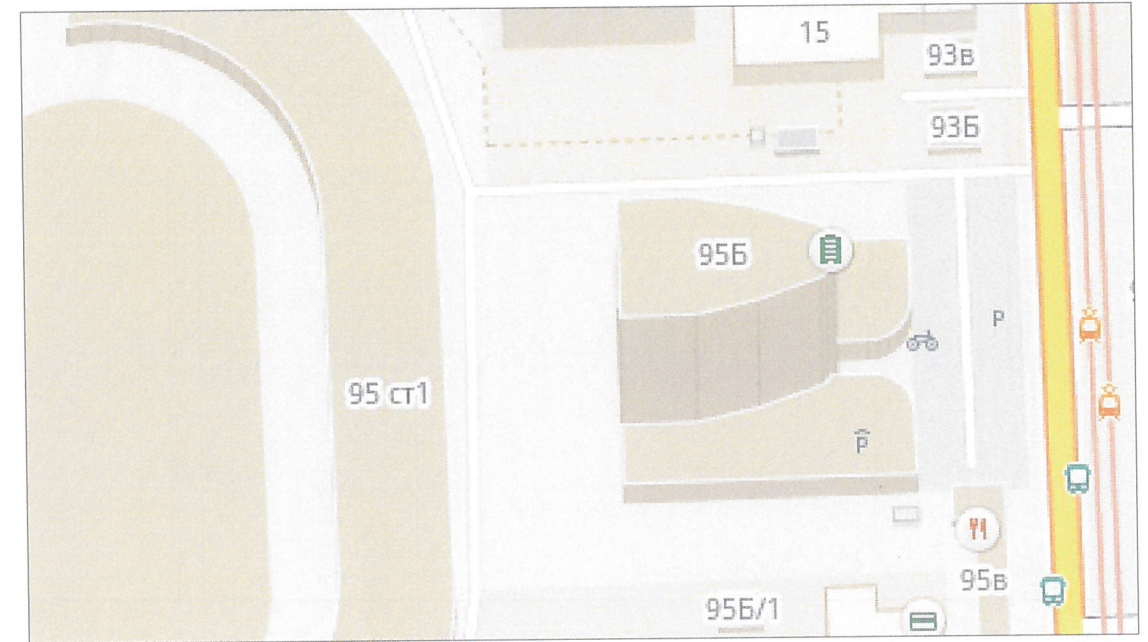
ВЕДОМОСТЬ РАБОЧИХ ЧЕРТЕЖЕЙ ОСНОВНОГО КОМПЛЕКТА

Лист	Наименование	Примечание
1		
5	Фасад по ул. Куйбышева в осях А-С.	
6	Фасад по ул. Куйбышева в осях 11-16.	
7	Фасад по ул. Куйбышева в осях 16-11.	
8	Фасад по ул. Куйбышева в осях С-А.	

ВЕДОМОСТЬ ОТДЕЛКИ ФАСАДОВ

П	Наименование	Эталон цвета	Отделочные материалы	Примечание
1	Стены стилобата		Керамогранит	Керамический гранит 300x600 полированный цвет светло-серый TU202101R
2	Стены высотной части		Керамогранит	Керамический гранит 300x600 полированный цвет серый K6006
3	Цоколь		Акриловая краска	Фасадная краска RAL 7030 Stone Grey Эмаль RAL 7030 Stone Grey
4	Пандусы		Акриловая краска	Фасадная краска RAL 7030 Stone Grey Эмаль RAL 7030 Stone Grey
5	Колонны		Нержавеющая сталь шлифованная	Металлический лист
6	Ограждение балконов		Акриловая краска	Фасадная краска RAL 7030 Stone Grey Эмаль RAL 7030 Stone Grey
7	Окна, витражи		Алюминиевый профиль	Стандартное остекление стеклопакет 6-12-6 стекло фасадное STOPSOL CLASSIC CLEAR
8	Двери, ворота		Алюминиевый профиль	Стандартное остекление стеклопакет 6-12-6 стекло фасадное STOPSOL CLASSIC CLEAR
9	Заполнение витражей высотной части		Стекло Green Medium Transparanc	Структурное остекление стеклопакет 6-12-6 стекло фасадное TENTESOL YESIL
10	Заполнение витражей стилобата, окон		Стекло Classic Gre Medium Transparanc	Стандартное остекление стеклопакет 6-12-6 стекло фасадное STOPSOL CLASSIC CLEAR

Ситуационный план-схема с размещением Объекта  
(масштаб 1:2000 - 1:5000)



СОГЛАСОВАНО  
1<sup>й</sup> заместитель начальника ДГА  
г. Перми - главный архитектор  
П.С. Раппин  
15.08.17

						183-05-ОФ			
						Коперный паспорт объекта капитального строительства по ул. Куйбышева, № 95 б, Свердловского района г. Перми			
Изм.	Кол.уч.	Лист	№ док.	Подпись	Дата	БЦ «Грин Плаза»	Стадия	Лист	Листов
	Разраб.			Каменских Мишарина	05.17		ПД	2	15
						Ситуационная схема	ООО «ПК «Северная Корона»		



**1. Описание и обоснование внешнего и внутреннего вида объекта капитального строительства, его пространственной, планировочной и функциональной организации.**

Композиционно комплекс представляет 17-этажную эллипсоидную в плане башню, базирующуюся на прямоугольном 3-этажном развитом стилобате и двумя подземными этажами. Объемная композиция здания подчеркивает функциональное зонирование комплекса по вертикали.

В подземной части объекта располагается двухуровневая автостоянка на 205 машиномест, технические помещения, помещения по обслуживанию здания (диспетчерская, серверная).

Стилобатная часть предназначена для размещения выставочных залов, полезной площадью 3735,19 м<sup>2</sup>, предприятий торговли по типу «бутиков», полезной площадью 681,43 м<sup>2</sup>.

В высотной части комплекса запроектированы офисы, полезной площадью 14691,42 м<sup>2</sup>.

Наибольшая высота здания 82,80 м от отм. 0,000.

Класс ответственности здания – I

Степень огнестойкости здания – I особая.

Класс функциональной пожарной опасности:

- офисы – Ф 4.3.
- предприятия торговли – Ф 3.1.
- подземная автостоянка – Ф 5.2.

Класс конструктивной пожарной опасности здания – CO.

Скоростной напор ветра 30 кгс/м<sup>2</sup>.

Основные показатели по генеральному плану и благоустройству:

1. Площадь участка – 7288,95 м<sup>2</sup>
2. Площадь застройки - 3893,09 м<sup>2</sup>
3. Площадь покрытий – 3395,86 м<sup>2</sup>

Краткая характеристика площадки строительства

Климатический подрайон строительства 1В.

Зона влажности нормальная.

Расчетная температура наружного воздуха минус 35С

Глубина промерзания 1,9 м

Скоростной напор ветра 30 кгс/м<sup>2</sup>

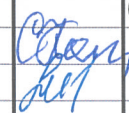
Нормативное значение снегового покрова 320 кгс/м<sup>2</sup>

**2. Обоснования принятых объемно-пространственных и архитектурно-художественных решений, в том числе в части соблюдения предельных параметров разрешенного строительства.**

**Технико-экономические показатели.**

Участок проектируемого многофункционального общественного здания расположен по ул. Куйбышева, 65Б в Свердловском районе г. Перми.

С восточной стороны площадка ограничена ул. Куйбышева, с севера и юга существующей жилой застройкой. С Западной стороны расположен спорткомплекс «Амкар».

						183-05-ОФ			
						Колерный паспорт объекта капитального строительства по ул. Куйбышева, № 95 б, Свердловского района г. Перми			
Изм.	Кол.уч.	Лист	№ док.	Подпись	Дата	БЦ «Грин Плаза»	Стадия	Лист	Листов
	Разраб.	Фамилия			05.17		ПД	3	15
		Каменских Мишарина					Общие данные		
						ООО «ПК «Северная Корона»			

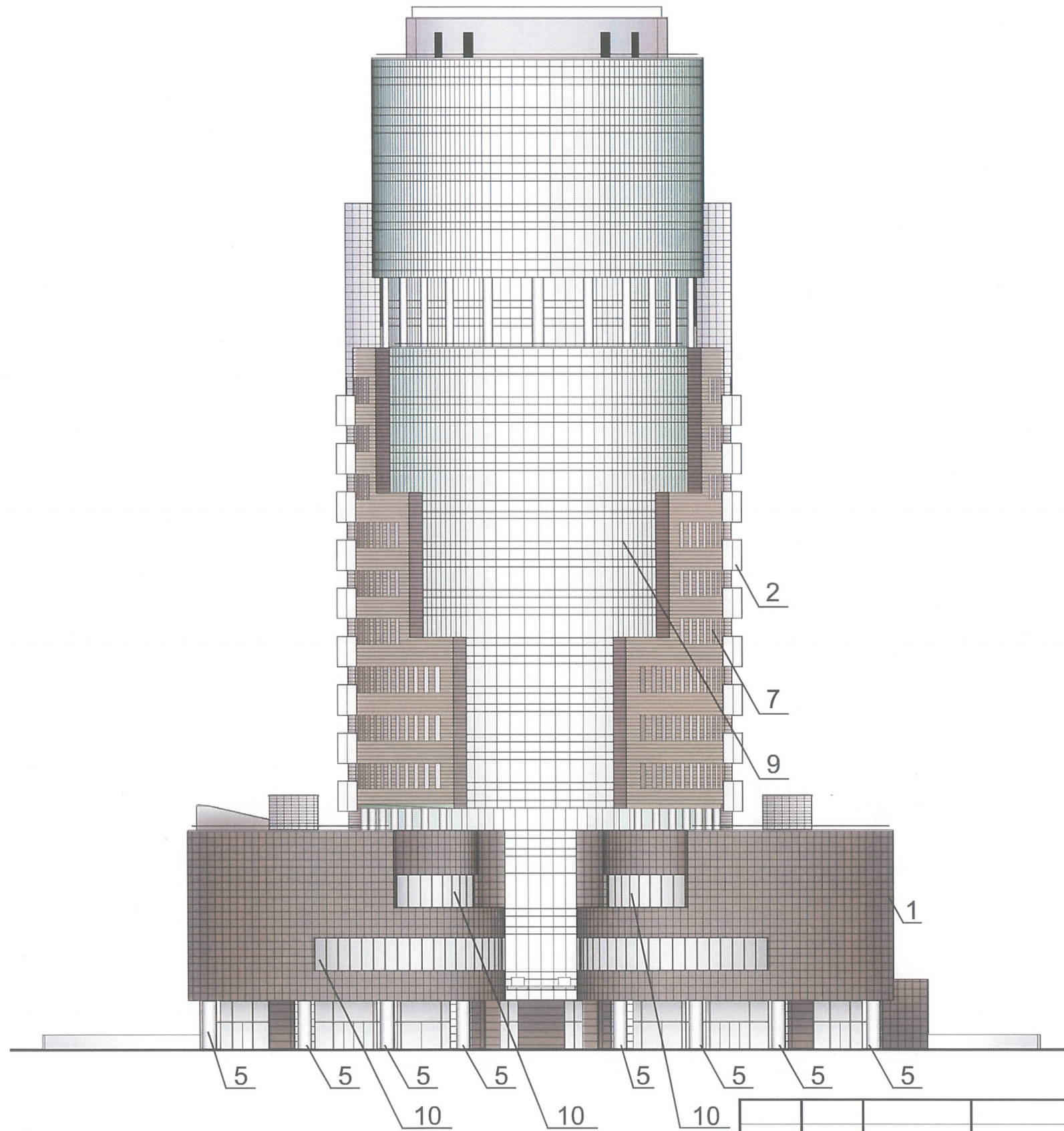




19

						183-05-ОФ			
						Колерный паспорт объекта капитального строительства по ул. Куйбышева, № 95 б, Свердловского района г. Перми			
Изм.	Кол.уч.	Лист	Недок.	Подпись	Дата	БЦ «Грин Плаза»	Стадия	Лист	Листов
	Разраб.	Фамилия Каменских Мишарина		<i>С. Мишарина</i>	05.17		ПД	4	15
						Фотофиксация фасадов	ООО «ПК «Северная Корона»		

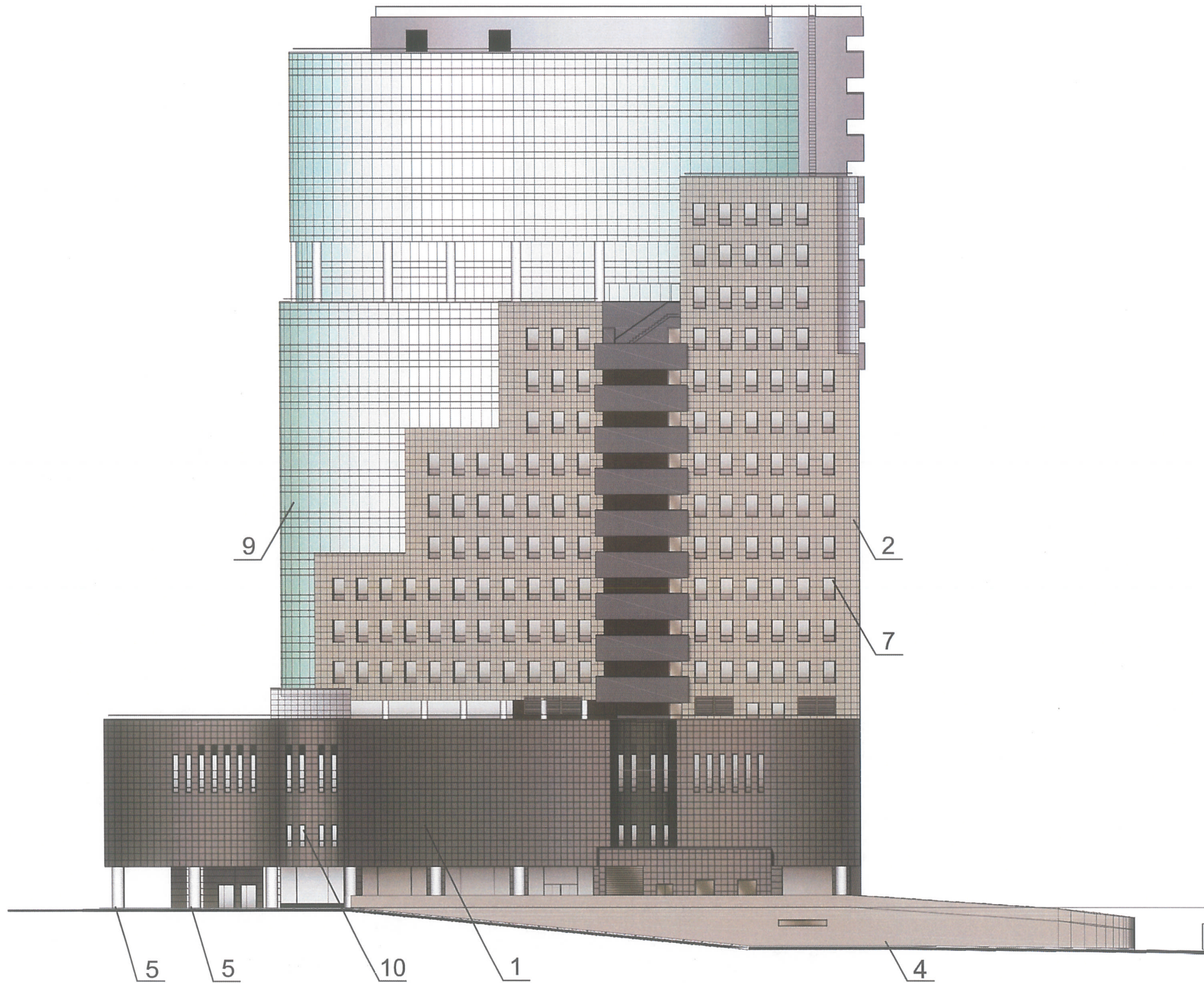




СОГЛАСОВАНО  
 14 заместитель начальника ДГА  
 г. Перми - главный архитектор  
 15.06.17

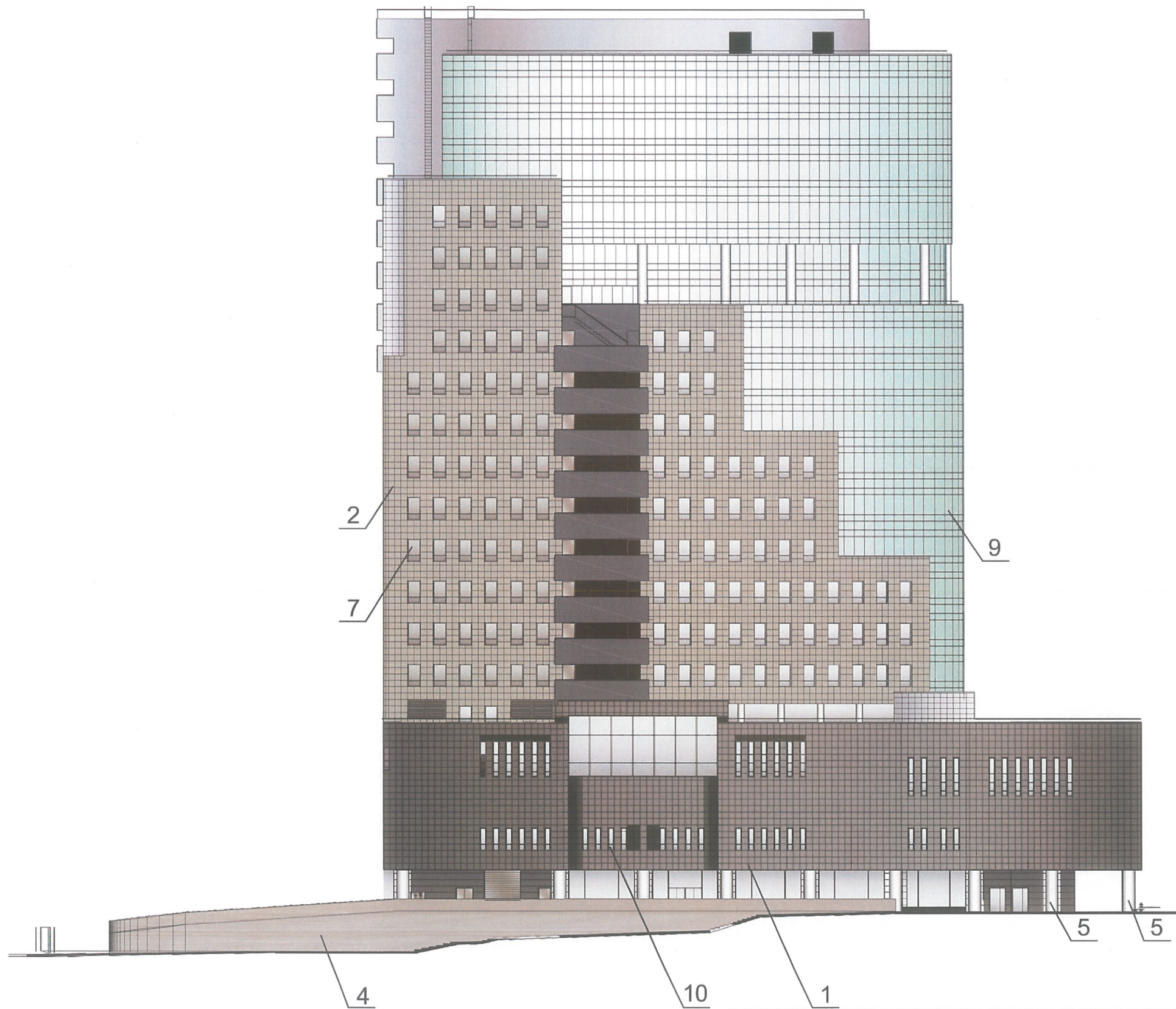
						183-05-ОФ			
						Колерный паспорт объекта капитального строительства по ул. Куйбышева, № 95 б, Свердловского района г. Перми			
Изм.	Кол.уч.	Лист	№ док.	Подпись	Дата	БЦ «Грин Плаза»	Стадия	Лист	Листов
Разраб.		Фамилия Каменских Мишарина		<i>Каменских</i>	05.17		ПД	5	15
						Фасад со стороны ул. Куйбышева в осях А-С	ООО «ПК «Северная Корона»		





						183-05-ОФ			
						Колерный паспорт объекта капитального строительства по ул. Куйбышева, № 95 б, Свердловского района г. Перми			
Изм.	Кол.уч.	Лист	№ док.	Подпись	Дата	БЦ «Грин Плаза»	Стадия	Лист	Листов
	Разраб.			Каменских Мишарина	05.17		ПД	6	15
						Фасад со стороны ул. Куйбышева в осях 11-16	ООО «ПК «Северная Корона»		

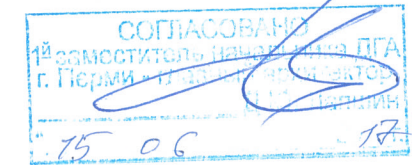
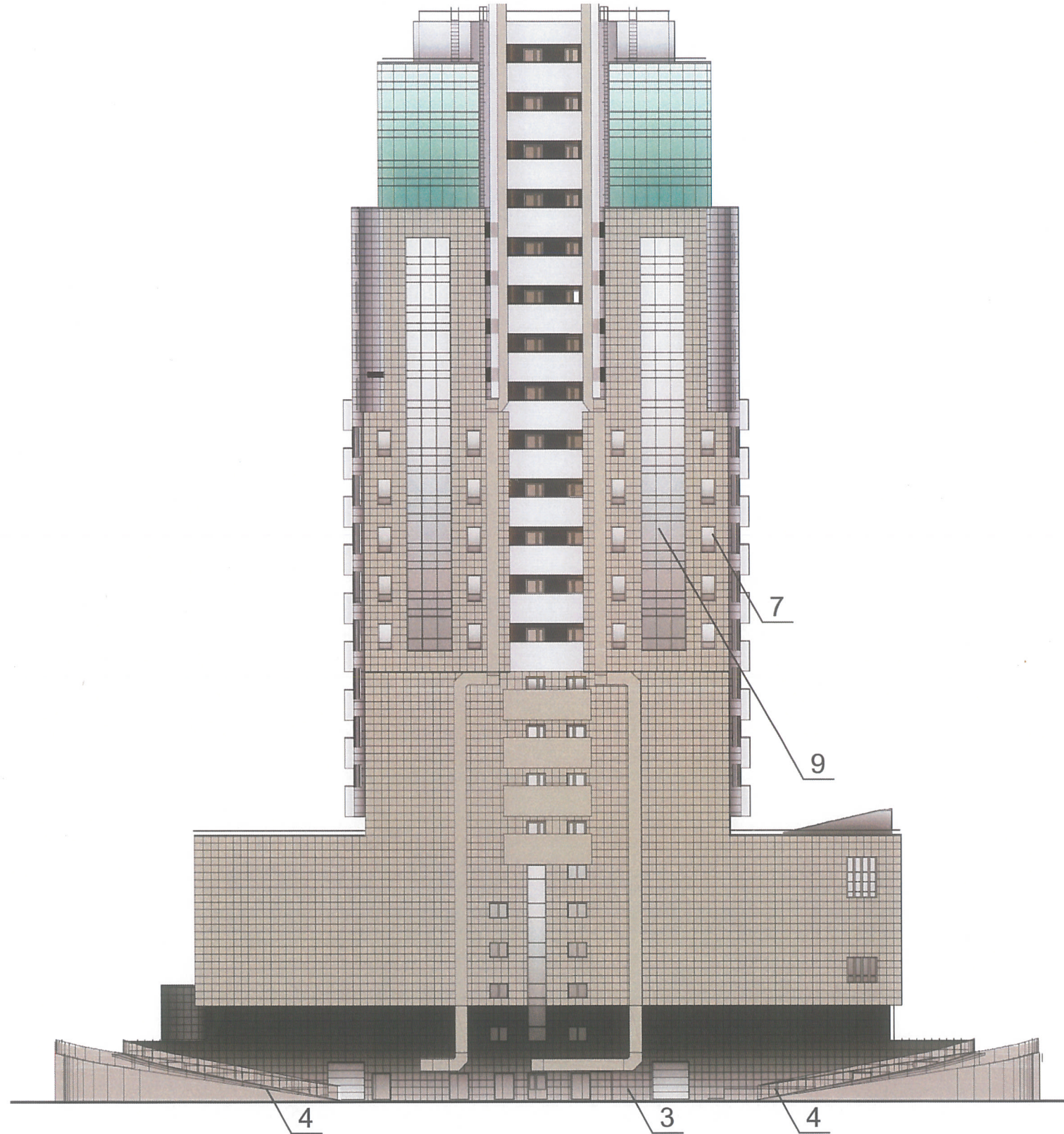




СОГЛАСОВАНО  
 183-05-ОФ  
 15 06 2017

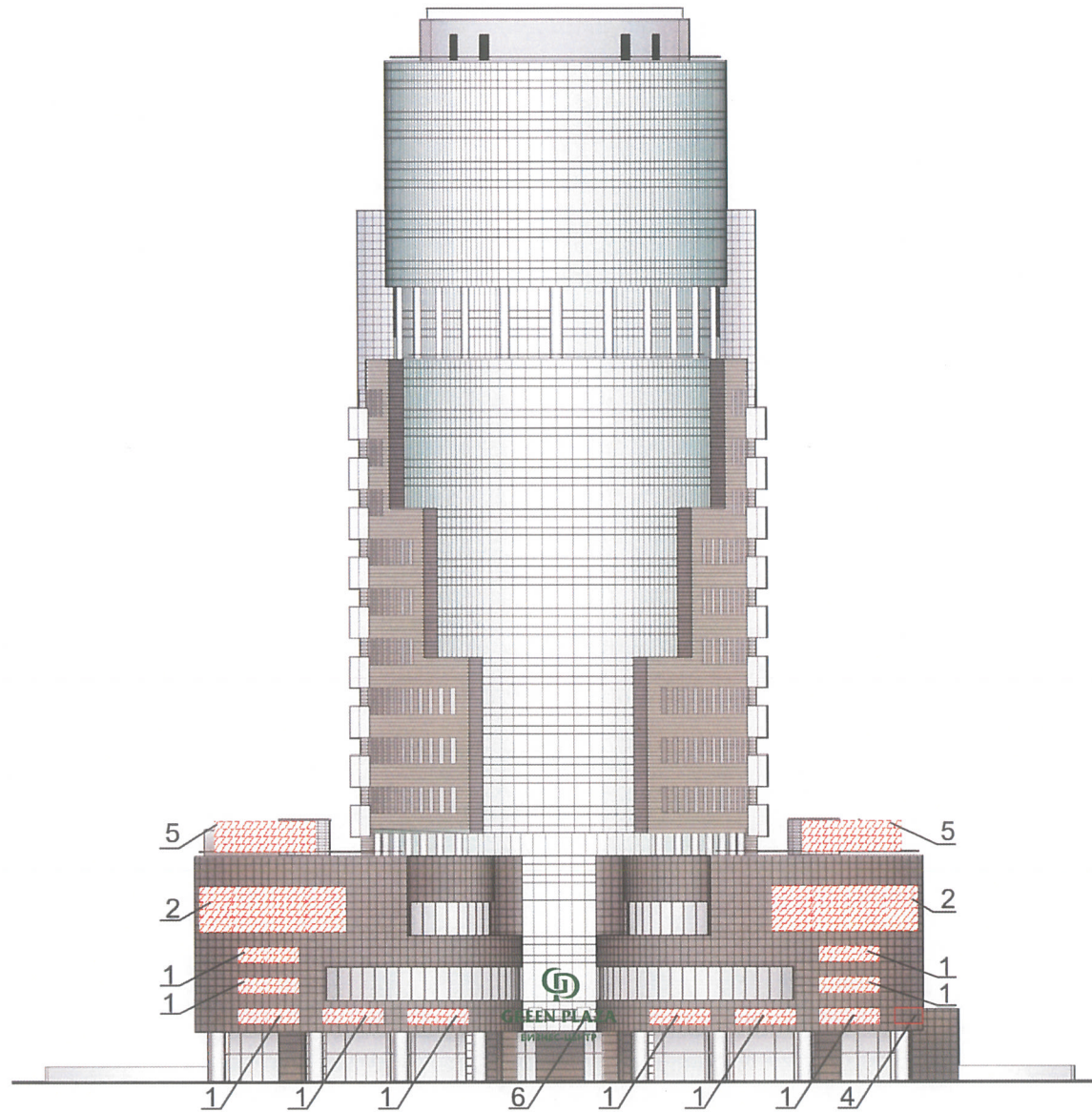
						183-05-ОФ			
						Колерный паспорт объекта капитального строительства по ул. Куйбышева, № 95 б, Свердловского района г. Перми			
Изм.	Кол.уч.	Лист	№ док.	Подпись	Дата	БЦ «Грин Плаза»	Стадия	Лист	Листов
	Разраб.			Каменских Мишарина	05.17		ПД	7	15
						Фасад со стороны ул. Куйбышева в осях 16-11		ООО «ПК «Северная Корона»	





						183-05-ОФ			
						Колерный паспорт объекта капитального строительства по ул. Куйбышева, № 95 б, Свердловского района г. Пермь			
Изм.	Кол.уч.	Лист	№ док.	Подпись	Дата	БЦ «Грин Плаза»	Стадия	Лист	Листов
Разраб.		Фамилия Каменских Мишарина		<i>Мишарина</i>	05.17		ПД	8	15
						Фасад со стороны ул. Куйбышева в осях С-А	ООО «ПК «Северная Корона»		





- ось размещения объектов городской информации, вывесок
- место допустимого размещения объектов городской информации конструкций
- место допустимого размещения объектов монументального искусства, других объектов городского дизайна

1. Допускается размещение вывесок (далее - вывески) в границах помещения заинтересованного лица в виде:
  - а) отдельно расположенных букв, логотипов без использования "подложки" (в том числе световых, объемных, пластиковых, металлических) с использованием неона, выполненных по инновационным технологиям (в том числе с использованием краеосвещенных систем, вывесок со светодинамикой);
  - б) то же - на козырьках входных групп.
2. Вывески должны быть привязаны к композиционным осям фасадов объектов капитального строительства и соответствовать архитектурному решению фасадов.
3. Размещение вывесок, табличек на фасадах объектов капитального строительства с несколькими входными группами (входами) должно осуществляться упорядочено и комплексно, с учётом:
  - а) сохранения общего архитектурно-художественного, композиционного решения фасадов;
  - б) единой высоты, толщины вывесок, табличек;
  - в) единой горизонтальной оси размещения на всём протяжении фасадов;
  - г) соблюдения требований Федерального закона от 01.06.2005 № 53-ФЗ "О государственном языке Российской Федерации".
4. На объекте капитального строительства, оборудованном одной входной группой (входом), предназначенной для более чем двух заинтересованных лиц, вывески заменяются общей табличкой (режимником).
5. Допускается выполнение вывески в виде крышной установки, которая размещается на кровле, расположенной над верхним этажом объекта капитального строительства.
6. Таблички (режимники) могут быть заменены надписями на стекле витрины, входной двери, выполненными в технике аппликации.
7. Допускается размещение арт-объектов, выполненных из разных материалов художниками-монументалистами.

Примечание:

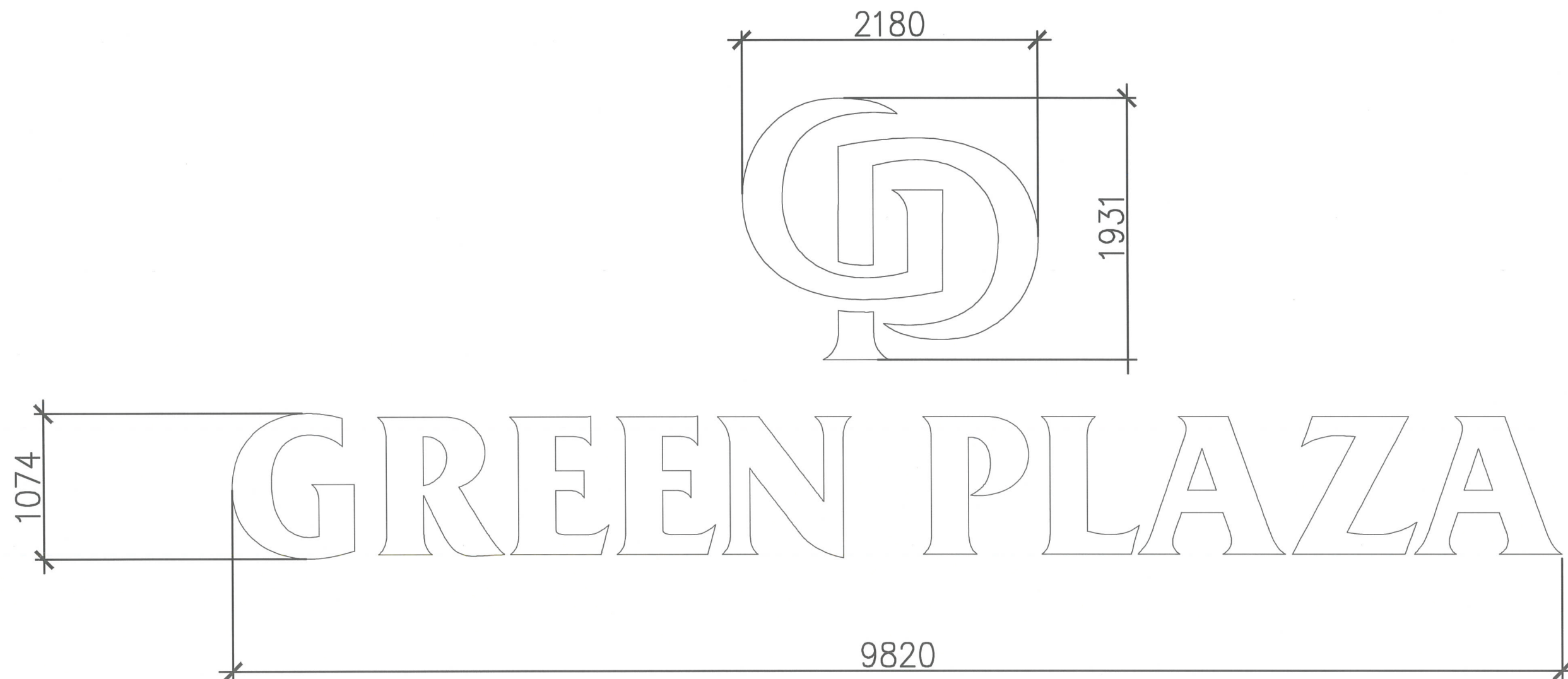
1. Проект на крышную установку должен разрабатываться с учетом ветровой нагрузки проектной организацией, имеющей допуск к соответствующему виду работ по подготовке проектной документации.

Управление архитектуры и городского дизайна  
ДГА администрации г.Перми  
**СООТВЕТСТВУЕТ АРХИТЕКТУРНОМУ  
ОБЛИКУ ГОРОДА ПЕРМИ**  
«15» 06 / 2012  
Капачел С.А. Подпись: *[Signature]*

№	Название, тип рекламы	Эталон цвета	Наличие, тип подсветки
1.	Объемные буквы и/или логотипы на металлических направляющих в цвет фасада. Оргстекло, металл, пластик. Н - 1200 мм	Фирменные цвета	Внутренняя или контурная подсветка
2.	Объемные буквы и/или логотипы на металлических направляющих в цвет фасада. Оргстекло, металл, пластик. Н - 3600 мм	Фирменные цвета	Внутренняя или контурная подсветка
3.	Режимник. Оргстекло, металл, пластик.	Фирменные цвета	
4.	Знак адресации. Оргстекло, металл, пластик.	Фирменные цвета	
5.	Крышная конструкция с обязательной разработкой конструктивной части Н - 2400 мм.	Фирменные цвета	Внутренняя или контурная подсветка
6.	Объемные буквы и логотип БЦ «GreenPlaza»	Фирменные цвета	Внутренняя или контурная подсветка
7.	Объемные буквы и логотип БЦ «GreenPlaza» Н - 10 200 мм	Фирменные цвета	Внутренняя или контурная подсветка

Изм.	Кол.уч.	Лист	№док.	Подпись	Дата	183-05-ОФ		
Разраб.		Фамилия			05.17	Колерный паспорт объекта капитального строительства по ул. Куйбышева, № 95 б, Свердловского района г. Перми		
		Каменских Мишарина		<i>[Signature]</i>		Стадия	Лист	Листов
						ПД	9	15
						Размещение объектов городской информации		
						ООО «ПК «Северная Корона»		







Управление архитектуры и городского дизайна  
 ДГА администрации г.Перми  
 СООТВЕТСТВУЕТ АРХИТЕКТУРНОМУ  
 ОБЛИКУ ГОРОДА ПЕРМИ  
 «15» 06/2022  
 Карасев С.А. Подпись

						183-05-ОФ			
						Коперный паспорт объекта капитального строительства по ул. Куйбышева, № 95 б, Свердловского района г. Перми			
Изм.	Кол.уч.	Лист	№док.	Подпись	Дата	БЦ «Грин Плаза»	Стадия	Лист	Листов
Разраб.		Фамилия Каменских Мишарина		<i>Карасев С.А.</i>	05.17		ПД	10	15
						Габаритные размеры вывески «Грин Плаза»	ООО «ПК «Северная Корона»		





- - - - - ось размещения объектов городской информации, вывесок
-  - место допустимого размещения объектов городской информации конструкций
-  - место допустимого размещения объектов монументального искусства, других объектов городского дизайна

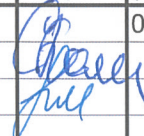
1. Допускается размещение вывесок (далее - вывески) в границах помещения заинтересованного лица в виде:
  - а) отдельно расположенных букв, логотипов без использования "подложки" (в том числе световых, объёмных, пластиковых, металлических) с использованием неона, выполненных по инновационным технологиям (в том числе с использованием краеосвещенных систем, вывесок со светодинамикой);
  - б) то же - на козырьках входных групп.
2. Вывески должны быть привязаны к композиционным осям фасадов объектов капитального строительства и соответствовать архитектурному решению фасадов.
3. Размещение вывесок, табличек на фасадах объектов капитального строительства с несколькими входными группами (входами) должно осуществляться упорядочено и комплексно, с учётом:
  - а) сохранения общего архитектурно-художественного, композиционного решения фасадов;
  - б) единой высоты, толщины вывесок, табличек;
  - в) единой горизонтальной оси размещения на всём протяжении фасадов;
  - г) соблюдения требований Федерального закона от 01.06.2005 № 53-ФЗ "О государственном языке Российской Федерации".
4. На объекте капитального строительства, оборудованном одной входной группой (входом), предназначенной для более чем двух заинтересованных лиц, вывески заменяются общей табличкой (режимником).
5. Допускается выполнение вывески в виде крышной установки, которая размещается на кровле, расположенной над верхним этажом объекта капитального строительства.
6. Таблички (режимники) могут быть заменены надписями на стекле витрины, входной двери, выполненными в технике аппликации.
7. Допускается размещение арт-объектов, выполненных из разных материалов художниками-монументалистами.

Примечание:

1. Проект на крышную установку должен разрабатываться с учетом ветровой нагрузки проектной организацией, имеющей допуск к соответствующему виду работ по подготовке проектной документации.

№	Название, тип рекламы	Эталон цвета	Наличие, тип подсветки
1.	Объёмные буквы и/или логотипы на металлических направляющих в цвет фасада. Оргстекло, металл, пластик. Н - 1200 мм	Фирменные цвета	Внутренняя или контурная подсветка
2.	Объёмные буквы и/или логотипы на металлических направляющих в цвет фасада. Оргстекло, металл, пластик. Н - 3600 мм	Фирменные цвета	Внутренняя или контурная подсветка
3.	Режимник. Оргстекло, металл, пластик.	Фирменные цвета	
4.	Знак адресации. Оргстекло, металл, пластик.	Фирменные цвета	
5.	Крышная конструкция с обязательной разработкой конструктивной части Н - 2400 мм.	Фирменные цвета	Внутренняя или контурная подсветка
6.	Объёмные буквы и логотип БЦ «GreenPlaza»	Фирменные цвета	
7.	Объёмные буквы и логотип БЦ «GreenPlaza» Н - 10 200 мм	Фирменные цвета	Внутренняя или контурная подсветка

Управление архитектуры и городского дизайна  
ДГА администрации г.Перми  
**СООТВЕТСТВУЕТ АРХИТЕКТУРНОМУ  
ОБЛИКУ ГОРОДА ПЕРМИ**  
«15» 06/2019  
Карасьев А. Подпись

Изм.	Кол.уч.	Лист	№ док.	Подпись	Дата	183-05-ОФ			
Разраб.		Фамилия			05.17	Колерный паспорт объекта капитального строительства по ул. Куйбышева, № 95 б, Свердловского района г. Перми			
		Каменских Мишарина				БЦ «Грин Плаза»	Стадия	Лист	Листов
							ПД	11	15
						Размещение объектов городской информации	ООО «ПК «Северная Корона»		



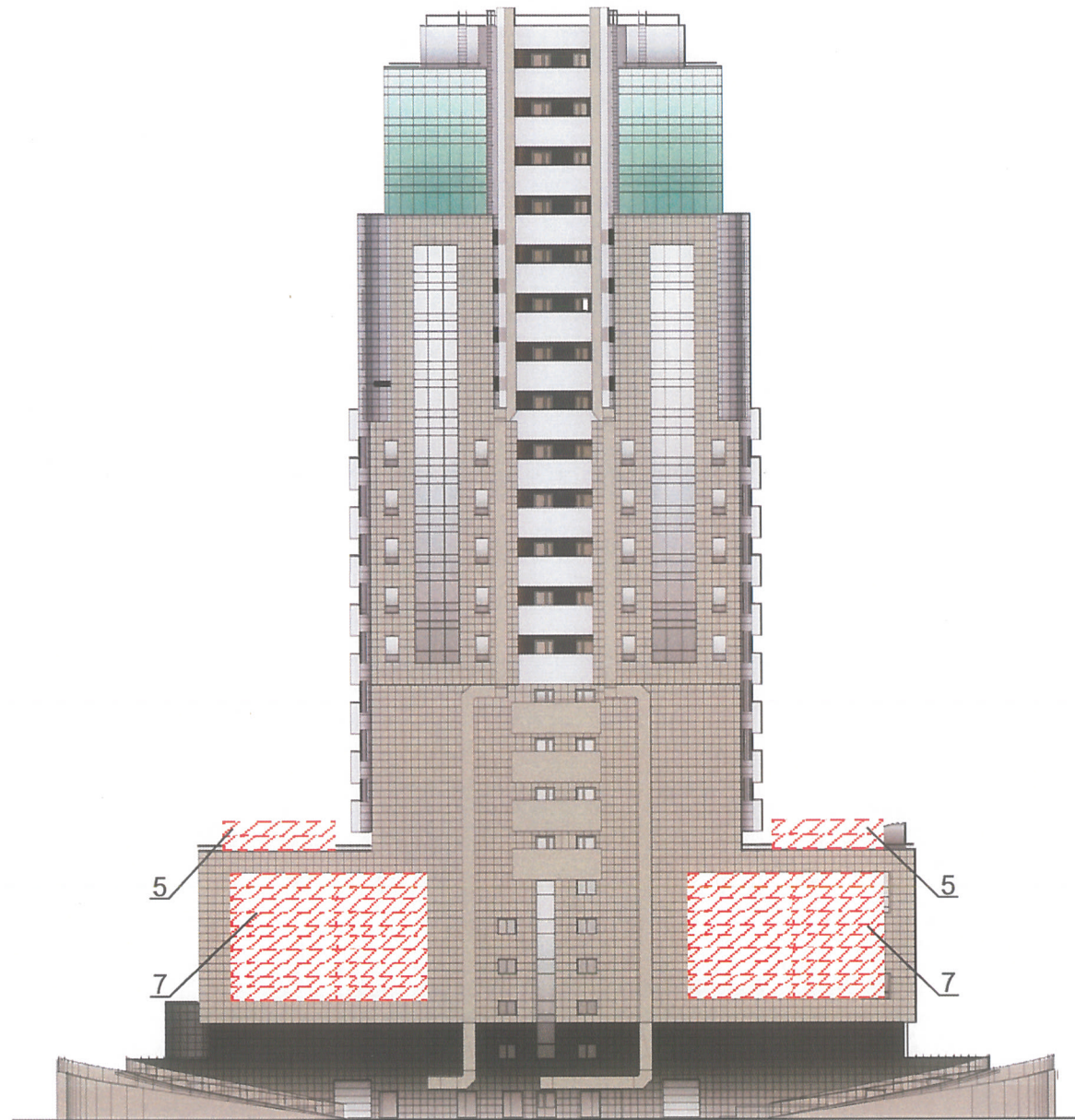


№	Название, тип рекламы	Эталон цвета	Наличие, тип подсветки
1.	Объемные буквы и/или логотипы на металлических направляющих в цвет фасада. Оргстекло, металл, пластик. Н - 1200 мм	Фирменные цвета	Внутренняя или контурная подсветка
2.	Объемные буквы и/или логотипы на металлических направляющих в цвет фасада. Оргстекло, металл, пластик. Н - 3600 мм	Фирменные цвета	Внутренняя или контурная подсветка
3.	Режимник. Оргстекло, металл, пластик.	Фирменные цвета	
4.	Знак адресации. Оргстекло, металл, пластик.	Фирменные цвета	
5.	Крышная конструкция с обязательной разработкой конструктивной части Н - 2400 мм.	Фирменные цвета	Внутренняя или контурная подсветка
6.	Объемные буквы и логотип БЦ «GreenPlaza»	Фирменные цвета	Внутренняя или контурная подсветка
7.	Объемные буквы и логотип БЦ «GreenPlaza» Н - 10 200 мм	Фирменные цвета	Внутренняя или контурная подсветка

Управление архитектуры и городского дизайна  
ДГА администрации г.Перми  
**СООТВЕТСТВУЕТ АРХИТЕКТУРНОМУ  
ОБЛИКУ ГОРОДА ПЕРМИ**  
«15» 06/2012  
Karpacel SA Подпись: [Подпись]

Изм.	Кол.уч.	Лист	№ док.	Подпись	Дата	183-05-ОФ			
Разраб.		Фамилия Каменских Мишарина		[Подпись]	05.17	Колерный паспорт объекта капитального строительства по ул. Куйбышева, № 95 б, Свердловского района г. Перми			
						БЦ «Грин Плаза»	Стадия ПД	Лист 12	Листов 15
						Размещение объектов городской информации	ООО «ПК «Северная Корона»		



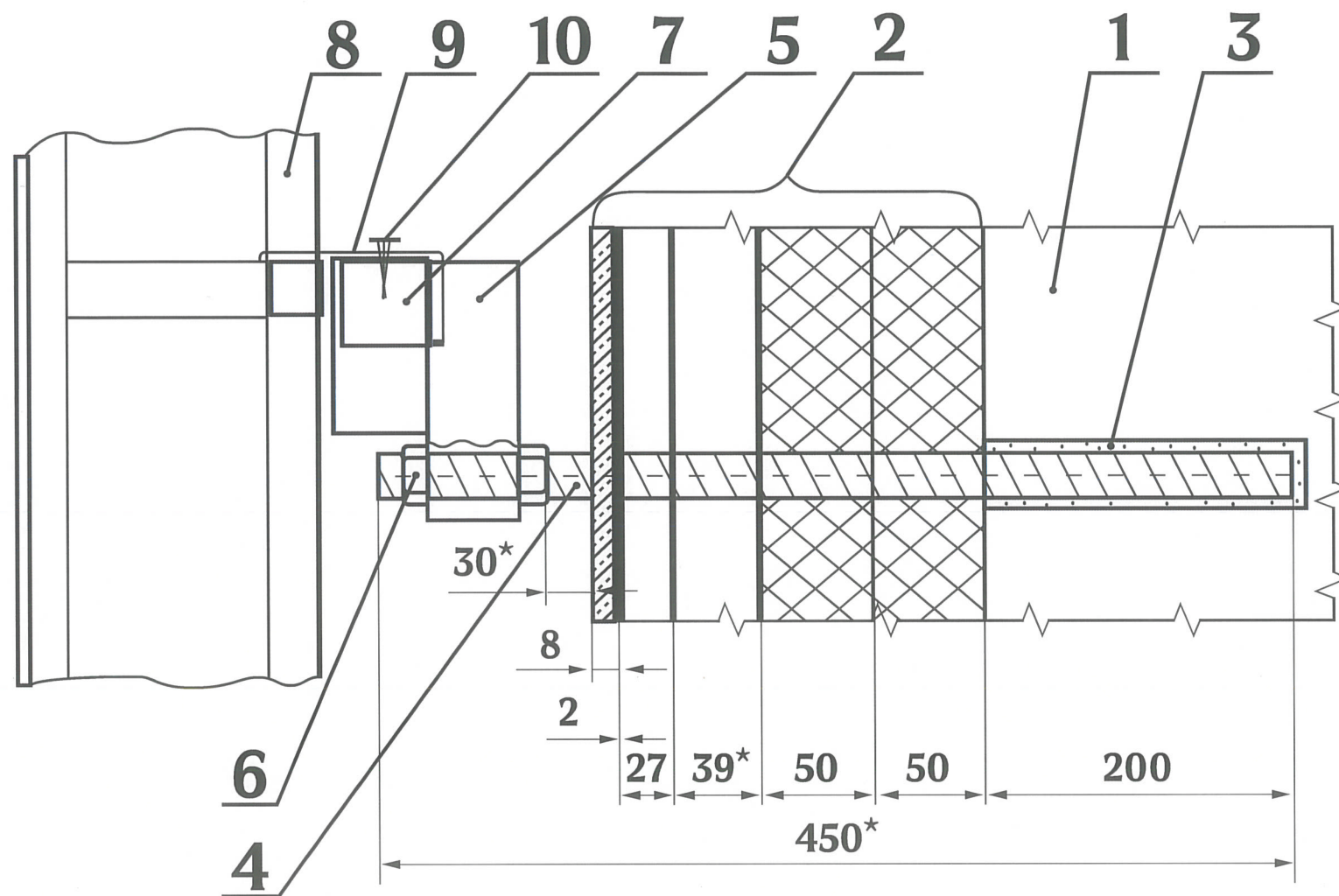


№	Название, тип рекламы	Эталон цвета	Наличие, тип подсветки
1.	Объемные буквы и/или логотипы на металлических направляющих в цвет фасада. Оргстекло, металл, пластик. Н - 1200 мм	Фирменные цвета	Внутренняя или контурная подсветка
2.	Объемные буквы и/или логотипы на металлических направляющих в цвет фасада. Оргстекло, металл, пластик. Н - 3600 мм		Внутренняя или контурная подсветка
3.	Режимник. Оргстекло, металл, пластик.	Фирменные цвета	
4.	Знак адресации. Оргстекло, металл, пластик.	Фирменные цвета	
5.	Крышная конструкция с обязательной разработкой конструктивной части Н - 2400 мм.	Фирменные цвета	Внутренняя или контурная подсветка
6.	Объемные буквы и логотип БЦ «GreenPlaza»	Фирменные цвета	Внутренняя или контурная подсветка
7.	Объемные буквы и логотип БЦ «GreenPlaza» Н - 10 200 мм	Фирменные цвета	Внутренняя или контурная подсветка

Управление архитектуры и городского дизайна  
ДГА администрации г.Перми  
СООТВЕТСТВУЕТ АРХИТЕКТУРНОМУ  
ОБЛИКУ ГОРОДА ПЕРМИ  
«15» 05/2017  
Подпись

Изм.	Кол.уч.	Лист	Недок.	Подпись	Дата	183-05-ОФ			
						Колерный паспорт объекта капитального строительства по ул. Куйбышева, № 95 б, Свердловского района г. Перми			
Разраб.		Фамилия Каменских Мишарина		<i>Каменских</i>	05.17	БЦ «Грин Плаза»	Стадия ПД	Лист 13	Листов 15
						Размещение объектов городской информации	ООО «ПК «Северная Корона»		





форм	зона	поз	Обозначение	Наименование	Кол	Примеч
				Детали		
		1		Стена здания (бетон, кирпич)		
		2		Конструктив обшивки вентилируемого фасада здания		
		3		Химический анкер HILTI	1	
		4		Шпилька М16 сталь 30*3МФ L=500мм	1	
		5		Кронштейн	1	
		6		Гайка М16 Оцинкованная ГОСТ 5915-70	2	
		7		Несущая рама световой вывески Труба квадратная 40*40*3мм ГОСТ 8639-82	1	
		8		Каркас буквы из трубы квадратного сечения 20*20*2 ГОСТ 8639-83	1	
		9		Кронштейн крепления буквы световой вывески к несущей раме	4	
		10		Саморез кровельный 4,8*20мм	4	

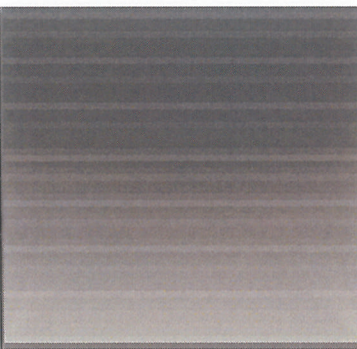
1. Крепление светодиодной вывески и логотипа к стене здания, выполняется на кронштейны из шпилек М16, установленных на химические анкеры HILTI в кирпичную кладку на глубину 200мм.


2. Несущие рамы светодиодной вывески навешиваются на Ч-образные кронштейны, закрепленные на шпильки М16, установленные на химические анкеры HILTI в кирпичную кладку на глубину 200мм и крепятся к кронштейнам на кровельные саморезы.


3. Логотип и буквы светодиодной вывески навешиваются на несущую раму с помощью Г-образных кронштейнов, приваренных к металлическому каркасу букв и логотипа и крепятся к несущей раме на кровельные саморезы.

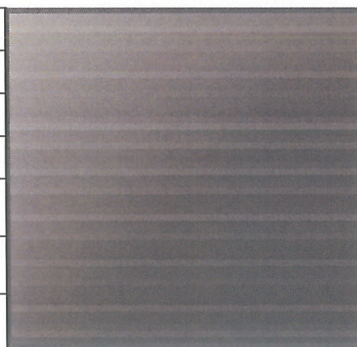
						183-05-ОФ				
						Колерный паспорт объекта капитального строительства по ул. Куйбышева, № 95 б, Свердловского района г. Перми				
Изм.	Кол.уч.	Лист	№док.	Подпись	Дата					
	Разраб.	Фамилия		<i>Каменских Мишарина</i>	05.17	БЦ «Грин Плаза»		Стадия	Лист	Листов
		Каменских Мишарина				ПД	14	15		
						Узел крепления светодиодной вывески к стене здания		ООО «ПК «Северная Корона»		



Позиция согласно ведомости отделки фасадов	Керамический гранит 300x600 полированный цвет светло-серый TU202101R	C:	47	
		M:	38	
		Y:	38	
		K:	24	
		R:	119	
		G:	119	
1		B:	112	

Позиция согласно ведомости отделки фасадов	Фасадная краска RAL 7030 Stone Grey Эмаль RAL 7030 Stone Grey	C:	22	
		M:	16	
		Y:	16	
		K:	2	
		R:	196	
		G:	198	
6		B:	197	

Позиция согласно ведомости отделки фасадов	Керамический гранит 300x600 полированный цвет серый K6006	C:	40	
		M:	31	
		Y:	31	
		K:	15	
		R:	167	
		G:	165	
2		B:	148	

Позиция согласно ведомости отделки фасадов	Фасадная краска RAL 7030 Stone Grey Эмаль RAL 7030 Stone Grey	C:	40	
		M:	31	
		Y:	31	
		K:	15	
		R:	149	
		G:	149	
3,4		B:	140	

СОГЛАСОВАНО  
1<sup>й</sup> заместитель начальника ДГА  
г. Перми - главный архитектор  
И.С. Пашин  
15.06

						183-05-ОФ			
						Колерный паспорт объекта капитального строительства по ул. Куйбышева, № 95 б, Свердловского района г. Перми			
Изм.	Кол.уч.	Лист	№ док.	Подпись	Дата	БЦ «Грин Плаза»	Стадия	Лист	Листов
Разраб.				Каменских Мишарина	05.17		ПД	14	15
						Эталоны колеров	ООО «ПК «Северная Корона»		