

ООО Проектно-инженеринговая компания "Новый город"

24.10.2019 №59-22-01-26-6828

**ПАСПОРТ ВНЕШНЕГО ОБЛИКА ОБЪЕКТА КАПИТАЛЬНОГО СТРОИТЕЛЬСТВА
(КОЛЕРНЫЙ ПАСПОРТ)**

АДРЕС ОБЪЕКТА: г.Пермь, Мотовилихинский район,
улица Гашкова, здание (строение) №23

№ 04/10-19-Г

ПЕРМЬ 2019 г.

Ведомость чертежей

Пояснительная записка.

ЛИСТ	НАИМЕНОВАНИЕ	ПРИМЕЧАНИЯ
1	Общие данные (начало)	
2	Общие данные (продолжение)	
3	Фотофиксация фасадов	
4	Главный фасад со стороны улицы Гашкова	
5	Боковые фасады	
6	Дворовой фасад	
7	Размещение средств размещения информации, рекламных конструкций	
8	Размещение средств размещения информации, рекламных конструкций	
9	Эталоны колеров	

Объект- девятиэтажный 2-подъездный многоквартирный жилой дом с административными помещениями, расположенными на первом этаже.

Год постройки и ввода в эксплуатацию -1979.

Проектом предполагается определение типа отделки и цветового решения фасадов, определения мест размещения объектов наружной рекламы и визуальной информации, дополнительного оборудования. Проект разработан в соответствии с требованиями Постановления администрации г. Перми от 22.02.2017 г. № 130 «Об утверждении порядка и критериев согласования колерного паспорта, требования к содержанию колерного паспорта».

В соответствии с Градостроительным кодексом Российской Федерации и Постановлением администрации города Перми от 22.02.2017 №130 «Об утверждении порядка и критериев согласования колерного паспорта, требования к содержанию колерного паспорта, формы колерного паспорта» согласованные департаментом градостроительства и архитектуры администрации города Перми проекты колерных паспортов либо проекты изменений в колерные паспорта не являются разрешительной документацией на строительство, реконструкцию объекта капитального строительства; не являются правовым основанием на устройство пристроек, навесов, козырьков.

Инструкция о порядке производства работ, связанных с окраской фасадов и всех наружных частей зданий, сооружений, строений, расположенных на территории города Перми

- Окраска фасадов и всех наружных частей зданий, сооружений, строений, ограждений, заборов, павильонов, киосков, ларьков и прочих объектов, расположенных на территории города Перми, может производиться лишь на основании колерного паспорта фасадов на ремонт и окраску, согласованного департаментом градостроительства и архитектуры г.Перми (далее - ДГА).
- До начала процесса окраски здания или какого-либо сооружения должны быть произведены работы по капитальному ремонту всех без исключения наружных частей его, подлежащих окраске.
- До начала ремонта зданий, имеющих газосветовую рекламу, сообщить рекламораспространителю о предстоящих работах на фасаде здания с целью сохранения вывесок либо их демонтажу.
- Полуразрушенные и разрушенные архитектурные художественно-скульптурные детали здания, карнизы, колонны, пилястры, капители, фризы, тяги, лепные украшения, барельефы, мозаика, художественная роспись подлежат обязательному восстановлению в своем первоначальном виде. Категорически запрещается производить окраску здания без предварительного восстановления указанных деталей.
- Металлические поверхности отдельных частей здания, чугунные решетки, перила балконов и лестниц, кронштейны, дверные и оконные приборы, архитектурно-художественные детали перед окраской очищаются от грязи, ржавчины, старой краски и покрываются вновь лишь масляной краской.
- В соответствии с выданными образцами цвета (колерами) на окраску здания организация, производящая ремонт здания, составляет пробные образцы цвета, которые наносятся на видное место стены.
- Проверку и согласование пробного образца цвета (колера), а также готовности поверхности стены и отдельных наружных частей здания к окраске производит уполномоченный представитель ДГА г. Перми. Без указанной проверки и согласования производить окраску фасада категорически воспрещается.
- Домоуправления, организации и учреждения, производящие окраску и связанный с ней ремонт здания, несут полную ответственность за точное выполнение настоящей инструкции и привлекаются к ответственности за её нарушение.
- Цветовая гамма рекламоносителей должна гармонировать с основным колористическим решением фасадов здания.
- По всем вопросам, связанным с производством работ, необходимо обращаться в ДГА г. Перми. (ул. Сибирская, 15, каб. 316, тел. 212-76-98).

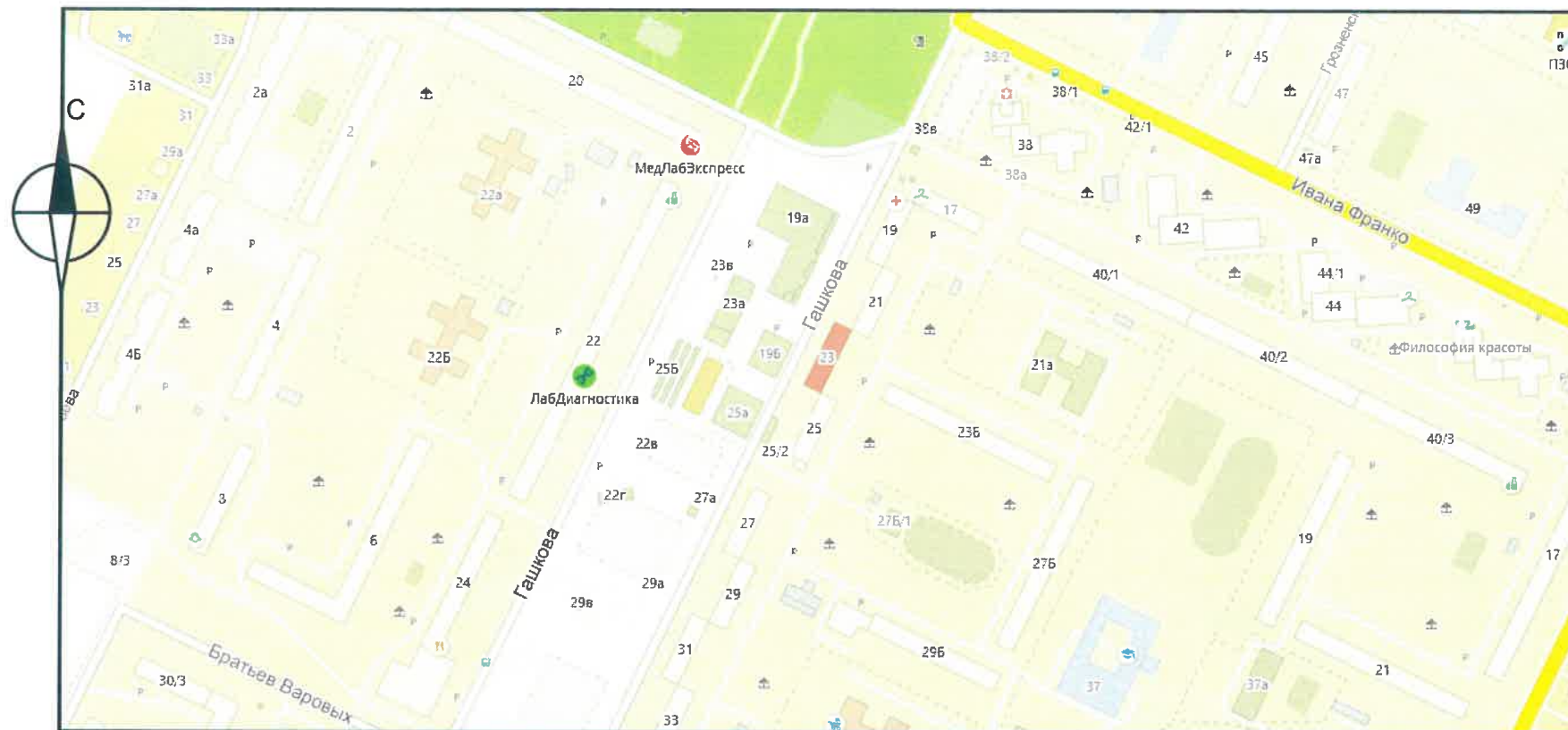
Ведомость отделки фасадов

ПОЗ.	ЭЛЕМЕНТ ФАСАДА	ЭТАЛОН ЦВЕТА	ОБОЗНАЧ.	ВИД ОТДЕЛКИ	ПРИМ.
1	Основное поле стены		RAL - 7030	Железобетонная панель (серая панель)	
2	Цоколь		RAL - 7022	Краска по железобетонной панели	
3	Переплёты окон, дверей	Белый	RAL - 9016	Металлопластик Стеклопакеты	
4	Дверные полотна		RAL - 7024	Металлопластик Краска по металлическим поверхностям	
5	Ограждение балконов, лоджий	Белый	RAL - 9016	Композитный материал	
6	Лестницы,металлические элементы фасада		RAL - 7043	Краска по металлическим поверхностям	
7	Ступени крылец		RAL - 7043	Железобетонный элемент	
8	Козырьки		RAL - 7038	Композитный материал	
9	Кровли		RAL - 7042	Металл с полимерным покрытием	
10	Воздуховоды, водосточные трубы		RAL - 7038	Металлопрофиль	

СОГЛАСОВАНО
14 заместитель начальника ДГА
г.Перми, главный архитектор
И.Ю. Лалшин
2019

						№ 04/10-19-Г			
						Колерный паспорт объекта капитального строительства по ул. Гашкова, № 23, Мотовилихинского района г. Перми.			
Изм.	Коп.уч.	Лист	№ док	Подпись	Дата	Жилой дом со встроенными коммерческими помещениями	Стадия	Лист	Листов
	Разраб.	Иванова		<i>Иванова</i>	06.11.2019		П	1	9
						Общие данные. (начало)	ООО ПИК "Новый город"		

Ситуационный план



Ведомость ссылочных и прилагаемых документов

ОБОЗНАЧЕНИЕ	НАИМЕНОВАНИЕ	ПРИМЕЧАНИЕ
	<u>Ссылочные документы</u>	
Решение Пермской Городской Думы от 18.12.2018 N 265 (в редакции от 24.09.2019)	"Об утверждении Правил благоустройства территории города Перми"	
Постановление администрации г.Перми от 22.02.2017 №130	"Об утверждении Порядка и критериев согласования колерного паспорта, требований к содержанию колерного паспорта, формы колерного паспорта"	

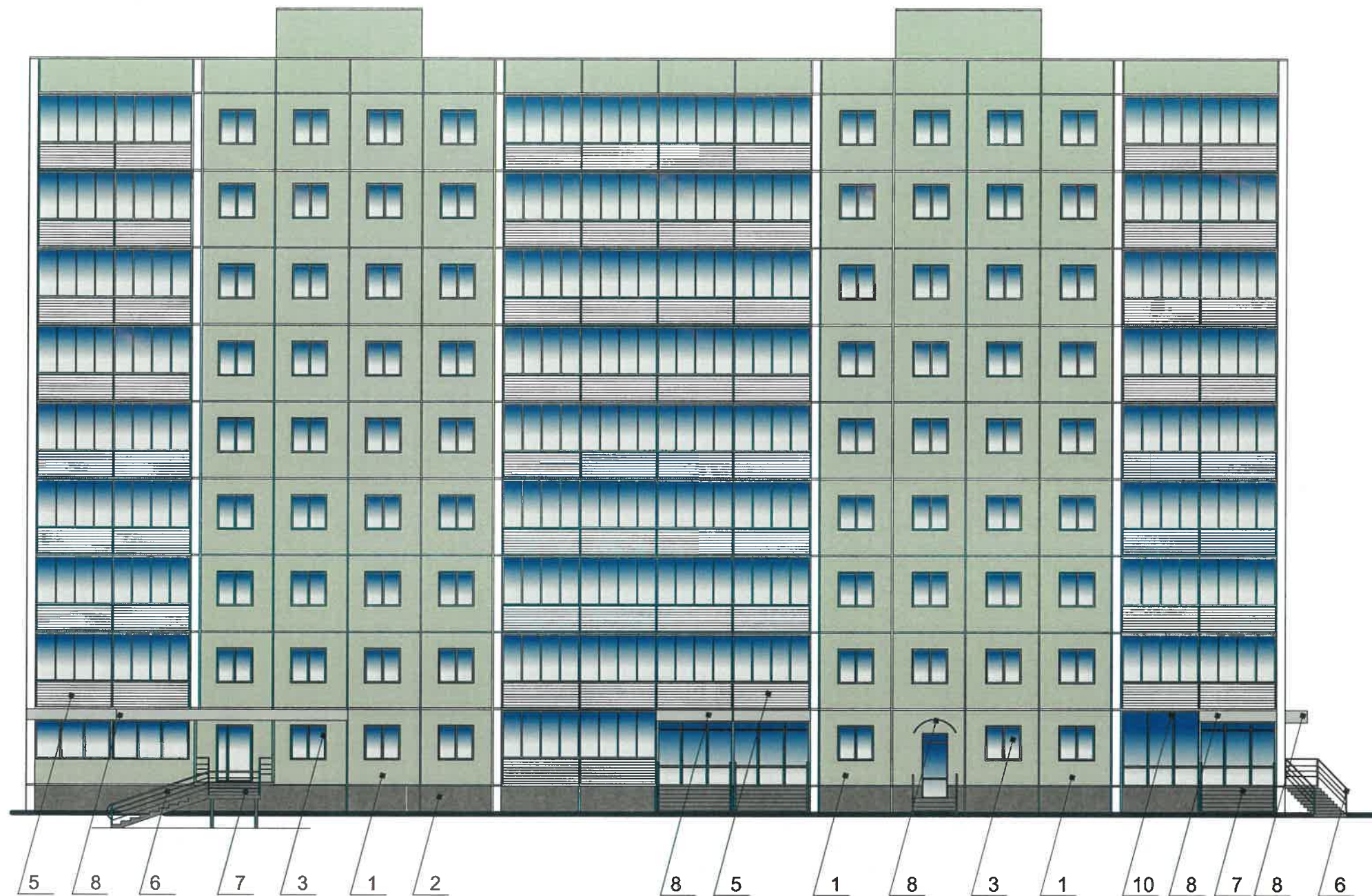
Условные обозначения

 - рассматриваемое здание

						№ 04/10-19-Г		
						Колерный паспорт объекта капитального строительства по ул. Гашкова, № 23, Мотовилихинского района г. Перми.		
Изм.	Кол.уч.	Лист	Недок.	Подпись	Дата	Стадия	Лист	Листов
Разраб.		Иванова		<i>Иванова</i>	06.11.2019			
						Жилой дом со встроенными коммерческими помещениями	П	2
						Общие данные. (продолжение)	ООО ПИК "Новый город"	



						№ 04/10-19-Г			
						Колерный паспорт объекта капитального строительства по ул. Гашкова, № 23, Мотовилихинского района г. Перми.			
Изм.	Коп.уч.	Лист	№ док.	Подпись	Дата	Жилой дом со встроенными коммерческими помещениями	Стадия	Лист	Листов
	Разраб.	Иванова		<i>Иванова</i>	06.11.2019		П	3	9
						Существующее состояние фасадов.	ООО ПИК "Новый город"		



20/13
 СОГЛАСОВАНО
 1^й заместитель начальника ДГА
 г. Перми главный архитектор
 Д.Ю. Лапшин
 2019

Условные обозначения

1 Выноска и номер позиции согласно ведомости отделки фасадов на листе 1

1. В случае, если наружные лестницы при дополнительно устроенных входах в общественные помещения здания выходят за границы предоставленного земельного участка и красные линии квартала, то устройство дополнительных или переустройство существующих входных групп требует получения разрешения в установленном порядке;

2. В случае устройства или переустройства (перепланировки, ремонта, реконструкции) помещений общественного назначения, их входных групп в обязательном порядке должны быть предусмотрены мероприятия по обеспечению доступности данных помещений для маломобильных групп населения, включая инвалидов, использующих кресла-коляски и собак-проводников (далее-МГН) в соответствии с требованиями СП 59.13330.2016 Свод правил. Доступность зданий и сооружений для маломобильных групп населения. Данный свод правил касается функционально-планировочных элементов зданий и сооружений, их участков или отдельных помещений, доступных для МГН (входные узлы, коммуникации, пути эвакуации, помещения и зоны обслуживания, а также их информационное и инженерное обустройство). В частности, лестницы при входах в общественные помещения должны дублироваться пандусами с уклоном не более 1:20 (5%) или иными средствами подъема (подъемные платформы, лифты и т.д.). Согласно вышеуказанному Своду правил наружные лестницы и пандусы должны иметь поручни с учетом технических требований к опорным стационарным устройствам по ГОСТ Р 51261; размеры входной площадки при открывании дверей наружу должны быть не менее 1,4 x 2,0 или 1,5 x 1,85; размеры входной площадки с пандусом не менее 2,2 x 2,2 м.

						№ 04/10-19-Г			
						Колерный паспорт объекта капитального строительства по ул. Гашкова, № 23, Мотовилихинского района г. Перми.			
Изм.	Коп.уч	Лист	Недок	Подпись	Дата	Жилой дом со встроенными коммерческими помещениями	Стадия	Лист	Листов
Разраб.		Иванова		<i>Иванова</i>	06.11.2019		П	4	9
						Главный фасад.	ООО ПИК "Новый город"		





20/13
 СОГЛАСОВАНО
 14 заместитель начальника ДГА
 г. Пермь - главный архитектор
 С.Ю. Лапшин
 2019 г.


Дополнительное оборудование на первом этаже размещать за наружными декоративными экранами в цвет фасада на кронштейнах (перфорированная панель)

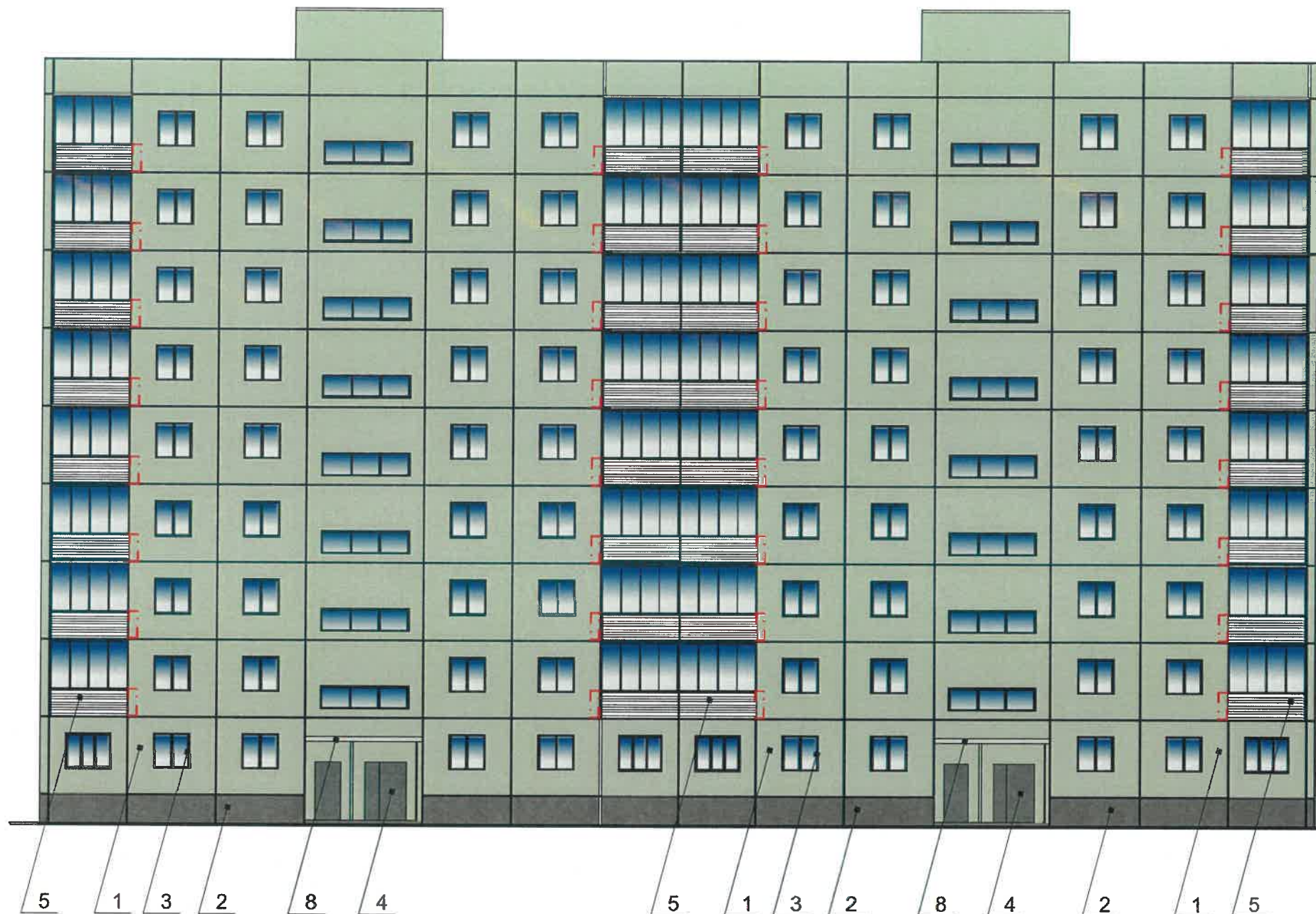
Пример размещения дополнительного оборудования



Условные обозначения

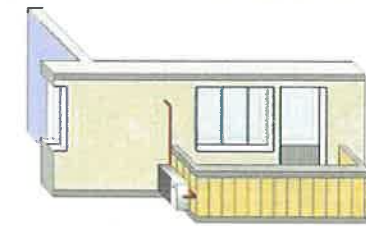
-  Выноска и номер позиции согласно ведомости отделки фасадов на листе 1
-  Место допустимого размещения дополнительного оборудования

						№ 04/10-19-Г			
						Колерный паспорт объекта капитального строительства по ул. Гашкова, № 23, Мотовилихинского района г. Перми.			
Изм.	Кол.уч.	Лист	Недок	Подпись	Дата	Жилой дом со встроенными коммерческими помещениями	Стадия	Лист	Листов
Разраб.		Иванова			06.11.2019		П	5	9
						Боковые фасады.	ООО ПИК "Новый город"		






СОГЛАСОВАНО
 1^й заместитель начальника ДГА
 г. Пермь, главный архитектор
 Д.Ю. Палшин
 20/19

Пример размещения
 дополнительного оборудования



Условные обозначения

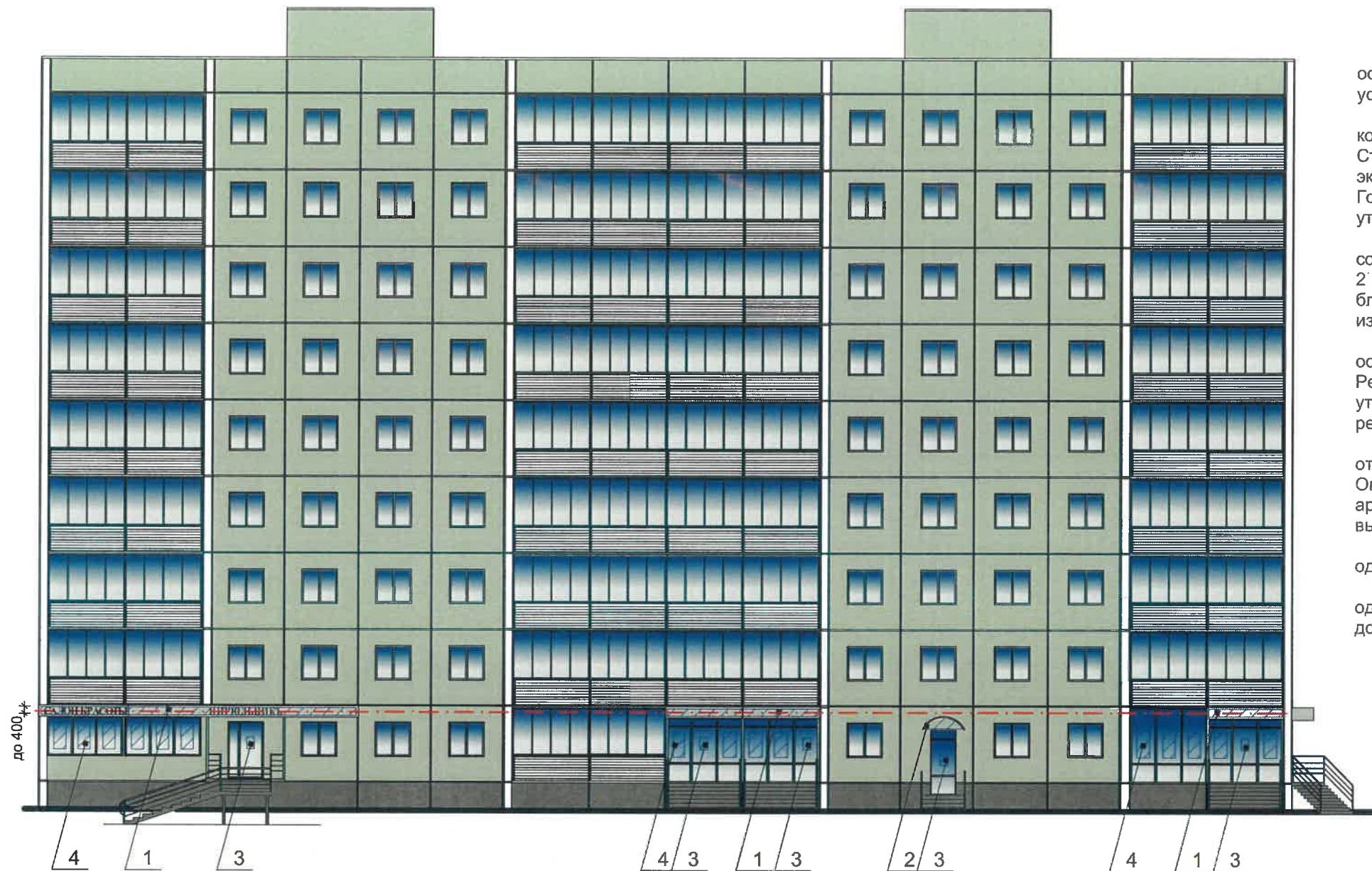
-  Выноска и номер позиции согласно ведомости отделки фасадов на листе 1
-  Место допустимого размещения дополнительного оборудования

						№ 04/10-19-Г			
						Колерный паспорт объекта капитального строительства по ул. Гашкова, № 23, Мотовилихинского района г. Перми.			
Изм.	Кол.уч.	Лист	Недок	Подпись	Дата	Жилой дом со встроенными коммерческими помещениями	Стадия	Лист	Листов
Разраб.		Иванова			06.11.2019		П	6	9
						Дворовой фасад.	ООО ПИК "Новый город"		

Примечание см. лист 4

Размещение объектов городской информации.

1. Размещение вывесок и рекламных конструкций должно осуществляться в границах места допустимого размещения объектов, установленных данным колерным паспортом;
2. Размещение вывесок по отношению к друг к другу, их конфигурация и наполненность информацией должны соответствовать Стандартным требованиям к вывескам, их размещению и эксплуатации, установленным и утвержденным решением Пермской Городской Думы от 18.12.2018 N 2 (в редакции от 24.09.2019) "Об утверждении Правил благоустройства территории города Перми";
3. В случае, если планируемые к размещению вывески не соответствуют решению Пермской Городской Думы от 18.12.2018 N 2 (в редакции от 24.09.2019) "Об утверждении Правил благоустройства территории города Перми" потребуется внесение изменений в настоящий колерный паспорт;
4. Размещение рекламных конструкций производится на основании отдельного разрешения в соответствии с требованиями Решения Пермской городской Думы от 27.01.2009 № 11 «Об утверждении Положения о порядке установки и эксплуатации рекламных конструкций на территории города Перми»;
5. Единая горизонтальная ось – это условная прямая линия, относительно которой располагаются информационные конструкции. Определяется как половина расстояния между верхним и нижним архитектурным элементом (окна, наличники, карниз, фриз и др.), выделяющимся (западающим, выступающим) из плоскости стены.
6. Размеры одиночных табличек-режимников должны быть одинаковыми.
7. Материал, габариты и цвет подложки фриза должны быть одинаковыми по всей длине занимаемого помещения. Высота фризов должна быть одинаковой по всей длине фасада



Управление архитектуры и городского дизайна
ДГА администрации г.Перми
**СООТВЕТСТВУЕТ АРХИТЕКТУРНОМУ
ОБЛИКУ ГОРОДА ПЕРМИ**
«13» 11 19
Карасьев С.А. Подпись

См. п 2 ведомости размещения объектов городской информации лист 4



Ведомость размещения объектов размещения средств размещения информации, рекламных конструкций.

№	тип объекта, материал, способы крепления	цвет (с указанием RAL)	наличие подсветки
1.	Объемные буквы и/или логотипы, размещенные отдельно или на металлических направляющих на козырьке или на стене здания в цвет фасада. Оргстекло, металл, пластик.	Фирменные цвета	Внутренняя подсветка
2.	Объемные буквы и/или логотипы, размещенные на фризе без подложки на металлических направляющих в цвет фасада	Фирменные цвета	Внутренняя подсветка
3.	Режимники. Выполнены из органического стекла, пластика, металла.	Фирменные цвета	Внутренняя подсветка
4.	Пленочная аппликация текстом или контурное изображение на стекле не более 30% от площади остекления	Фирменные цвета	Нет
5.	Знак адресации.	Синий, белый	Внутренняя подсветка

Условные обозначения

- - - - - единая горизонтальная ось размещения объектов
- ▨ - место допустимого размещения средств размещения информации, рекламных конструкций.

						№ 04/10-19-Г			
						Колерный паспорт объекта капитального строительства по ул. Гашкова, № 23, Мотовилихинского района г. Перми.			
Изм.	Кол.уч.	Лист	№ док	Подпись	Дата	Жилой дом со встроенными коммерческими помещениями	Стадия	Лист	Листов
	Разраб.	Иванова		<i>Иванова</i>	06.11.2019		П	7	9
						Размещение средств размещения информации, рекламных конструкций.	ООО ПИК "Новый город"		

Размещение объектов городской информации.

1. Размещение вывесок и рекламных конструкций должно осуществляться в границах места допустимого размещения объектов, установленных данным колерным паспортом;

2. Размещение вывесок по отношению к друг к другу, их конфигурация и наполненность информацией должны соответствовать Стандартным требованиям к вывескам, их размещению и эксплуатации, установленным и утвержденным решением Пермской Городской Думы от 18.12.2018 N 2 (в редакции от 24.09.2019) "Об утверждении Правил благоустройства территории города Перми";

3. В случае, если планируемые к размещению вывески не соответствуют решению Пермской Городской Думы от 18.12.2018 N 2 (в редакции от 24.09.2019) "Об утверждении Правил благоустройства территории города Перми" потребуется внесение изменений в настоящий колерный паспорт;

4. Размещение рекламных конструкций производится на основании отдельного разрешения в соответствии с требованиями Решения Пермской городской Думы от 27.01.2009 № 11 «Об утверждении Положения о порядке установки и эксплуатации рекламных конструкций на территории города Перми»;

5. Единая горизонтальная ось – это условная прямая линия, относительно которой располагаются информационные конструкции. Определяется как половина расстояния между верхним и нижним архитектурным элементом (окна, наличники, карниз, фриз и др.), выделяющимся (западающим, выступающим) из плоскости стены.

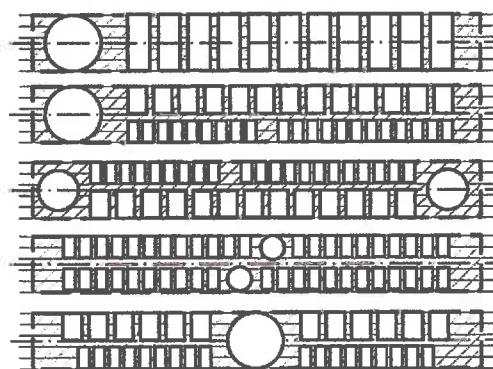
6. Размеры одиночных табличек-режимников должны быть одинаковыми.

7. Материал, габариты и цвет подложки фриза должны быть одинаковыми по всей длине занимаемого помещения. Высота фризов должна быть одинаковой по всей длине фасада/

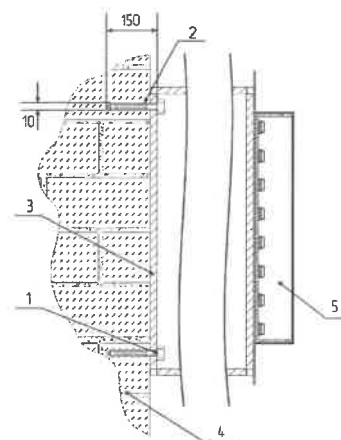
8. В отношении позиции 2 на листе 8, обозначенной знаком «*», настоящим колерным паспортом определяется возможность как таковая размещения приведенной на фасаде нестандартной вывески на данном месте. В случае возникновения спорных ситуаций в отношении данного места размещения с другими организациями, располагающимися в здании, регулирование конфликта и окончательное решение по размещению вывески той или иной претендующей организации, в соответствии с положениями Жилищного кодекса Российской Федерации принимает на себя собрание собственников помещений в многоквартирном доме.



Примеры компоновки объемных букв и/или логотипов, знаков (поз.1,2) относительно поля места допустимого размещения объектов и оси размещения объектов.



Крепление металлоконструкции к фасаду производится на закладные детали-анкерными болтами в сборе с дюпелями. Конструктивную часть дополнительно разработать с конструктором.



- 1 – анкерный болт Ø10 L150
- 2 – дюбель Ø12
- 3 – металлоконструкция 200x200 мм козырька
- 4 – кирпичная кладка
- 5 – объемная буква с подсветкой

Управление архитектуры и городского дизайна
ДГА администрации г.Перми
СООТВЕТСТВУЕТ АРХИТЕКТУРНОМУ
ОБЛИКУ ГОРОДА ПЕРМИ


«13» 11 2019
Карасев С.А. Подпись


Условные обозначения


- - - - - единая горизонтальная ось размещения объектов
- ▨ место допустимого размещения средств размещения информации, рекламных конструкций.


						№ 04/10-19-Г			
						Колерный паспорт объекта капитального строительства по ул. Гашкова, № 23, Мотовилихинского района г. Перми.			
Изм.	Кол.уч.	Лист	Недок	Подпись	Дата	Жилой дом со встроенными коммерческими помещениями	Стадия	Лист	Листов
Разраб.		Иванова		<i>Иванова</i>	06.11.2019		П	8	9
						Размещение средств размещения информации, рекламных конструкций.	ООО ПИК "Новый город"		

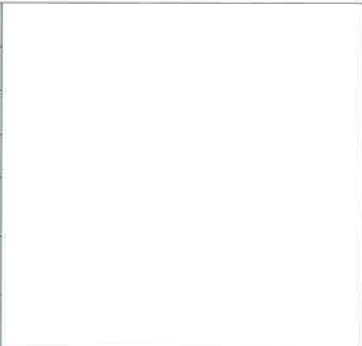
Эталоны колеров


Позиция согласно ведомости отделки фасадов	Координаты цвета	C:	0	
		M:	0	
		Y:	0	
		K:	0	
		R:	160	
		G:	164	
1	B:	151		


Позиция согласно ведомости отделки фасадов	Координаты цвета	C:	0	
		M:	0	
		Y:	0	
		K:	0	
		R:	75	
		G:	80	
6,7	B:	78		

Позиция согласно ведомости отделки фасадов	Координаты цвета	C:	0	
		M:	0	
		Y:	0	
		K:	0	
		R:	74	
		G:	79	
2	B:	73		

Позиция согласно ведомости отделки фасадов	Координаты цвета	C:	0	
		M:	0	
		Y:	0	
		K:	0	
		R:	174	
		G:	184	
8,10	B:	183		

Позиция согласно ведомости отделки фасадов	Координаты цвета	C:	0	
		M:	0	
		Y:	0	
		K:	0	
		R:	244	
		G:	248	
3,5	B:	244		

Позиция согласно ведомости отделки фасадов	Координаты цвета	C:	0	
		M:	0	
		Y:	0	
		K:	0	
		R:	128	
		G:	138	
9	B:	137		

Позиция согласно ведомости отделки фасадов	Координаты цвета	C:	0	
		M:	0	
		Y:	0	
		K:	0	
		R:	63	
		G:	73	
4	B:	72		

Дополнительное оборудование на первом этаже размещать за наружными декоративными экранами в цвет фасада на кронштейнах (перфорированная панель)

СОГЛАСОВАНО
1^й заместитель начальника ДГА
г. Пермь - главный архитектор
И.О. Липинин
2019 г.

						№ 04/10-19-Г			
						Колерный паспорт объекта капитального строительства по ул. Гашкова, № 23, Мотовилихинского района г. Перми.			
Изм.	Кол.уч.	Лист	Недок	Подпись	Дата	Жилой дом со встроенными коммерческими помещениями	Стадия	Лист	Листов
	Разраб.	Иванова		<i>Иванова</i>	06.11.2019		П	9	9
						Эталоны колеров.	ООО ПИК "Новый город"		