

ООО «Маранта»

04.10.2019 № 059-22-01-26-6422

Номер и дата входящего заявления о согласовании колерного паспорта (заполняется ДГА)

Заказчик: Охара

**ПАСПОРТ ВНЕШНЕГО ОБЛИКА ОБЪЕКТА КАПИТАЛЬНОГО СТРОИТЕЛЬСТВА
(КОЛЕРНЫЙ ПАСПОРТ)**

**АДРЕС ОБЪЕКТА: г. Пермь, административный район Мотовилихинский,
улица Крупской здание (строение) № 37**

Шифр: КП - 059 - 10.08.2019

ПЕРМЬ 2019 г.

Ведомость чертежей

ЛИСТ	НАИМЕНОВАНИЕ	ПРИМЕЧАНИЯ
2	Общие данные (начало)	
3	Общие данные (продолжение)	
4	Фасад (существующее положение)	
5	Главный фасад	
6	Боковые фасады	
7	Дворовой фасад	
8, 9	Размещение средств размещения информации, рекламных конструкций.	
10	Эталоны колеров.	

Ведомость отделки фасадов

ПОЗ.	ЭЛЕМЕНТ ФАСАДА	ЭТАЛОН ЦВЕТА	ОБОЗНАЧ.	ВИД ОТДЕЛКИ	ПРИМ.
1	Цоколь		RAL 7037 RAL 9001	Фасадная краска Металлопрофиль	
2	Стена на уровне 1-го этажа		RAL 7035	Фасадная штукатурка по кирпичной кладке	
3	Основное поле стены		RAL 3012	Фасадная штукатурка по кирпичной кладке	
4	Переплеты окон, витражей, дверей	Белый	RAL 9001	Металлопластик	
5	Остекление балконов			Стекло	
6	Ограждения балконов		RAL 9001	Металлопрофиль	
7	Металлические элементы	Белый	RAL 9006 RAL 9001	Эмаль по металлу	
8	Водостоки		RAL 9006	Оцинкованная сталь	
9	Кровля		RAL 7034	Оцинкованная сталь	
10	Фриз		RAL 9001	Металлопрофиль	
11	Козырек		RAL 9006	Оцинкованная сталь	
12	Стрит-арт			Фасадная краска	
13	Лестница на чердак		RAL 8012	Эмаль по металлу	
14	Ступени. Входные площадки.		RAL 9005	Бетон, плитка из керамогранита.	

Краткая пояснительная записка.

Объект – многоквартирный пятиэтажный трехподъездный кирпичный жилой дом со встроенными и пристроенными помещениями по адресу ул. Крупская, 37 г. Пермь. Год постройки – 1961 г.
 Тип перекрытия – железобетонный. Материал несущих стен – кирпич.
 Настоящим проектом:
 - уточняются виды и места размещения средств размещения информации для организаций, расположенных в помещении нежилого назначения;
 -сохраняются ранее установленные типы отделки и цветовое решение фасадов;
 Настоящий проект разработан в соответствии с требованиями Решение Пермской городской Думы от 18.12.2018 №265 (в редакции Решения ПГД от 24.09.2019)
 В соответствии с Градостроительным кодексом Российской Федерации и Постановлением администрации города Перми от от 22.02.2017 №130 «Об утверждении формы и Порядка согласования паспорта внешнего облика объекта капитального строительства (колерного паспорта)» согласованные департаментом градостроительства и архитектуры администрации города Перми проекты колерных паспортов либо проекты изменений в колерные паспорта не являются разрешительной документацией на строительство, реконструкцию объекта капитального строительства; не являются правовым основанием на устройство пристроек, навесов, козырьков

Инструкция

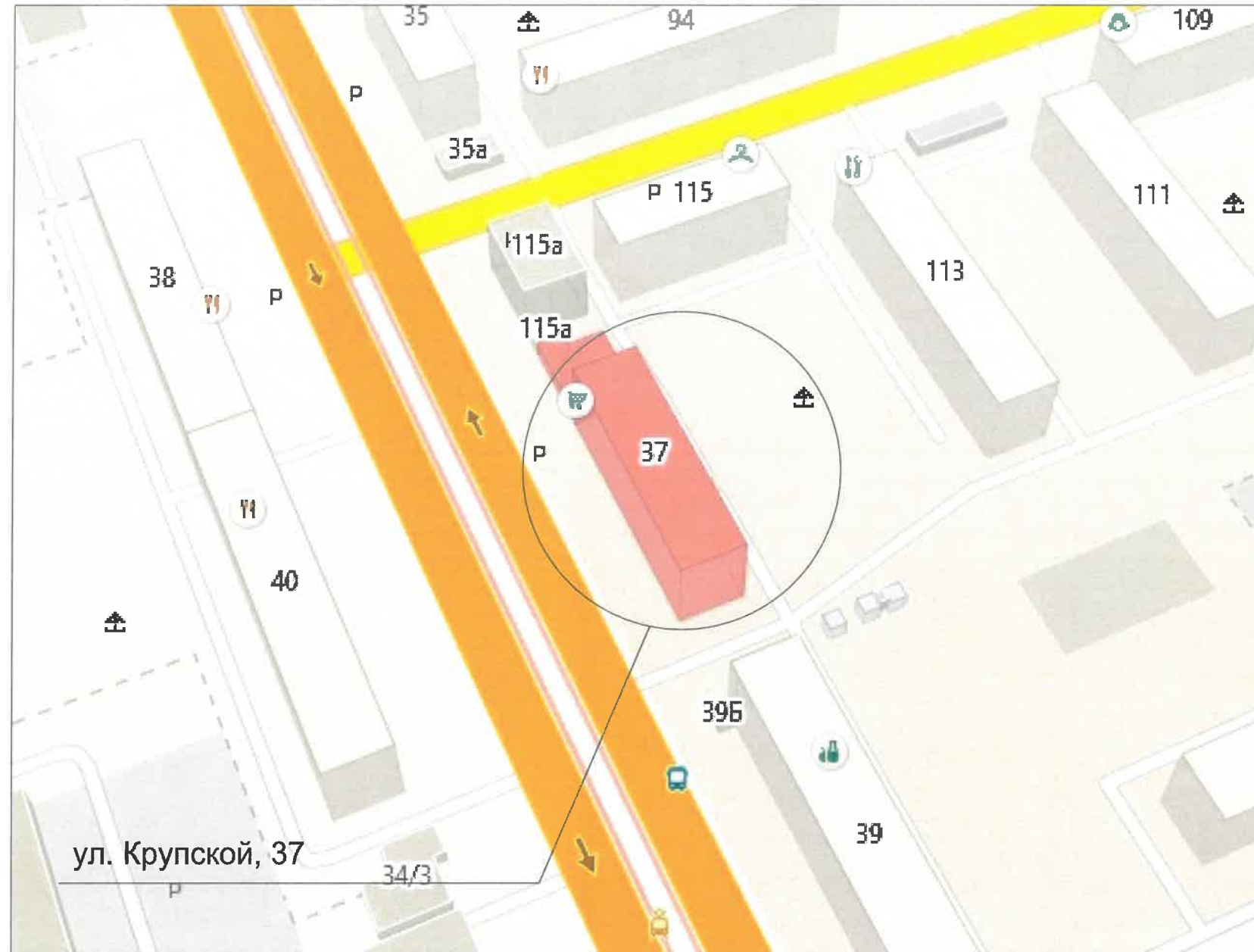
О порядке производства работ, связанных с окраской фасадов и всех наружных частей зданий, сооружений, строений, расположенных на территории города Перми.

- Окраска (отделка) фасадов и всех наружных частей зданий, сооружений, строений, ограждений, заборов, павильонов, киосков, ларьков и прочих объектов, расположенных на территории города Перми, может производиться лишь на основании колерного паспорта фасадов на ремонт и окраску, согласованного Департамент Градостроительства и Архитектуры Администрации города Перми (далее ДГА).
- До начала процесса окраски (отделки) здания или какого-либо сооружения должны быть произведены работы по капитальному ремонту всех без исключения наружных частей его, подлежащих окраске.
- До начала ремонта зданий, имеющих газосветовую рекламу, сообщить рекламораспространителю о предстоящих работах на фасаде здания с целью сохранения вывесок либо их демонтажу.
- Полуразрушенные и разрушенные архитектурные художественно-скульптурные детали здания, карнизы, колонны, пилястры, капители, фриз, тяги, лепные украшения, барельефы, мозаика, художественная роспись подлежат обязательному восстановлению в своем первоначальном виде. Категорически запрещается производить окраску здания без предварительного восстановления указанных деталей.
- Металлические поверхности отдельных частей здания, чугунные решетки, перила балконов и лестниц, кронштейны, дверные и оконные приборы, архитектурно-художественные детали перед окраской очищаются от грязи, ржавчины, старой краски и покрываются вновь лишь масляной краской.
- В соответствии с выданными образцами цвета (колерами) на окраску (отделку) здания, организация, производящая ремонт здания, составляет пробные образцы цвета, которые наносятся на видное место стены.
- Проверку и согласование пробного образца цвета (колера), а также готовности поверхности стены и отдельных наружных частей здания к окраске производит уполномоченным представителем ДГА г. Перми. Без указанной проверки и согласования производить окраску (отделку) фасада категорически воспрещается.
- Домоуправления, организации и учреждения, производящие окраску (отделку) и связанный с нею ремонт здания, несут полную ответственность за точное выполнение настоящей инструкции и привлекаются к административной ответственности за нарушение её.
- Цветовая гамма рекламносителей должна гармонировать с основным колористическим решением фасадов здания.
- По всем вопросам, связанным с производством работ, необходимо обращаться в ДГА г.Перми (ул. Сибирская, 15, каб. 316, тел. 212-76-98)

СОГЛАСОВАНО
 Д.Ю. Лаликин
 Д.Ю. Лаликин
 Д.Ю. Лаликин

						КП - 059 - 10.08.2019			
						Колерный паспорт здания по адресу: ул. Крупской, 37 в Мотовилихинском районе г. Перми			
Изм.	Кол.уч.	Лист	Недок	Подпись	Дата	Жилой дом со встроенно-пристроенными помещениями	Стадия	Лист	Листов
	Разраб.	Хлебникова			10.2019		П	2	10
						Общие данные (начало)	ООО «Маранта»		
Н.контр.	Хлебникова				10.2019				

Ситуационный план



Ведомость ссылочных и прилагаемых документов

ОБОЗНАЧЕНИЕ	НАИМЕНОВАНИЕ	ПРИМЕЧАНИЕ
	Ссылочные документы	
Постановление администрации г. Перми от 22.02.2017 №130	«Об утверждении формы и Порядка согласования паспорта внешнего облика объекта капитального строительства (колерного паспорта)»	
Решение ПГД от 18.12.2018 №265 (в редакции Решения ПГД от 24.09.2019)	«Об утверждении Правил благоустройства территории города Перми и о признании утратившими силу отдельных решений Пермской городской Думы»	
СЭД-059-22-01-26-528 от 07.11.2016	Колерный паспорт здания по ул. Крупской, 37	согл. 09.11.2016
СЭД-059-22-01-26-172 от 19.02.2018	Колерный паспорт здания по ул. Крупской, 37	согл. 18.04.2018

Изм.	Кол.уч.	Лист	Недок.	Подпись	Дата	КП - 059 - 10.08.2019			
						Колерный паспорт здания по адресу: ул. Крупской, 37 в Мотовилихинском районе г. Перми			
Разраб.		Хлебникова			10.2019	Жилой дом со встроенно-пристроенными помещениями	Стадия	Лист	Листов
							П	3	10
Н.контр.		Хлебникова		<i>[Signature]</i>	10.2019	Общие данные (продолжение)	ООО «Маранта»		

Главный фасад.



Дворовой фасад.



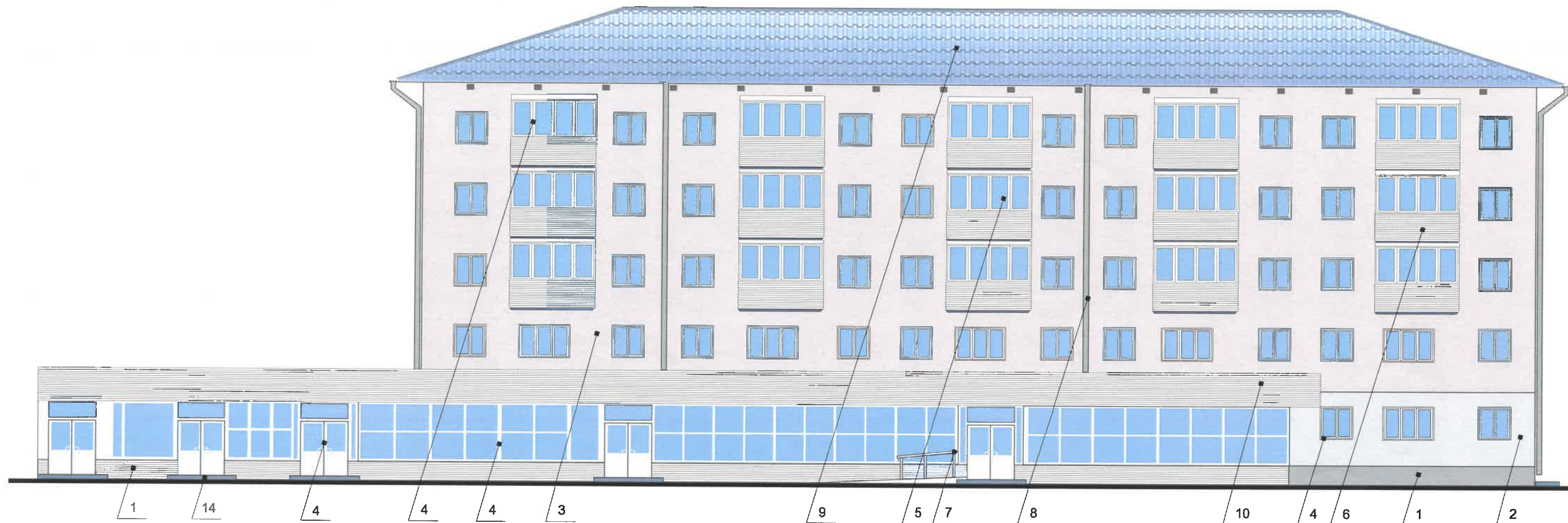
Боковой фасад.



Боковой фасад.



						КП - 059 - 10.08.2019			
						Колерный паспорт здания по адресу: ул. Крупской, 37 в Мотовилихинском районе г. Перми			
Изм.	Кол.уч.	Лист	Недок.	Подпись	Дата	Жилой дом со встроенно-пристроенными помещениями	Стадия	Лист	Листов
Разраб.		Хлебникова			10.2019		П	4	10
Н.контр.		Хлебникова		<i>[Signature]</i>	10.2019	Существующее состояние фасадов	ООО «Маранта»		



СОГЛАСОВАНО
 № 11 заместителя начальника ДТ
 Г. ПЕРМИ
 Д. Ю. Ларина
 10.10.19

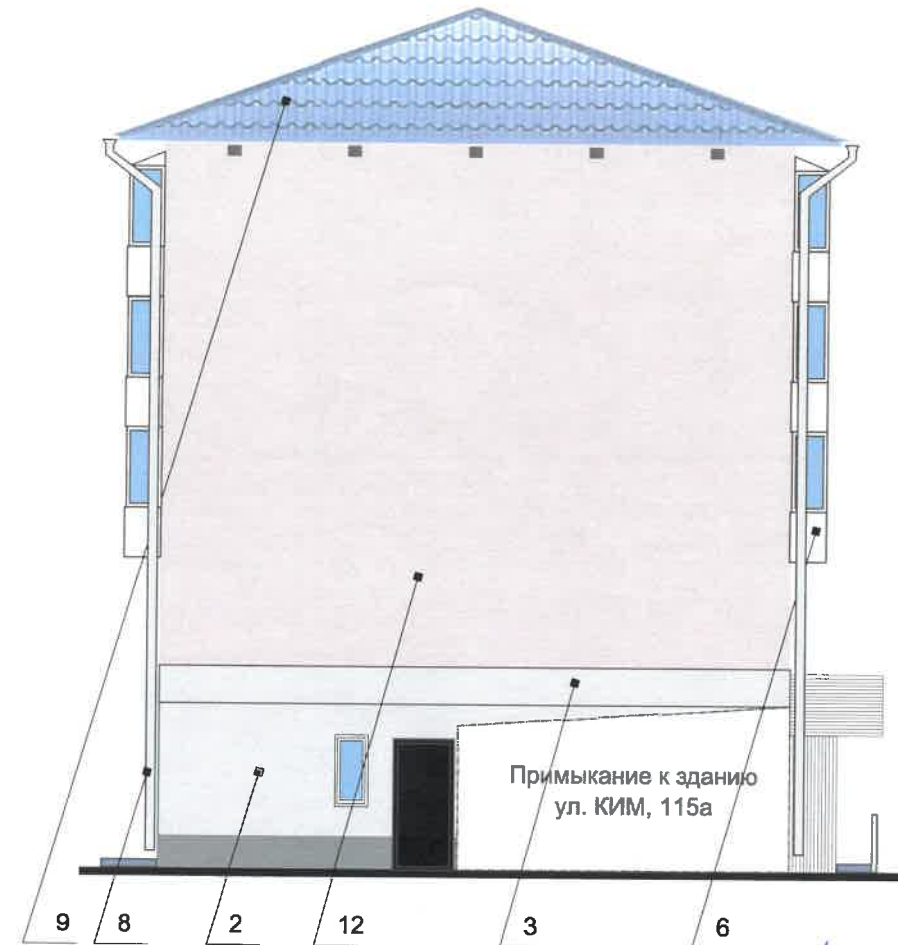
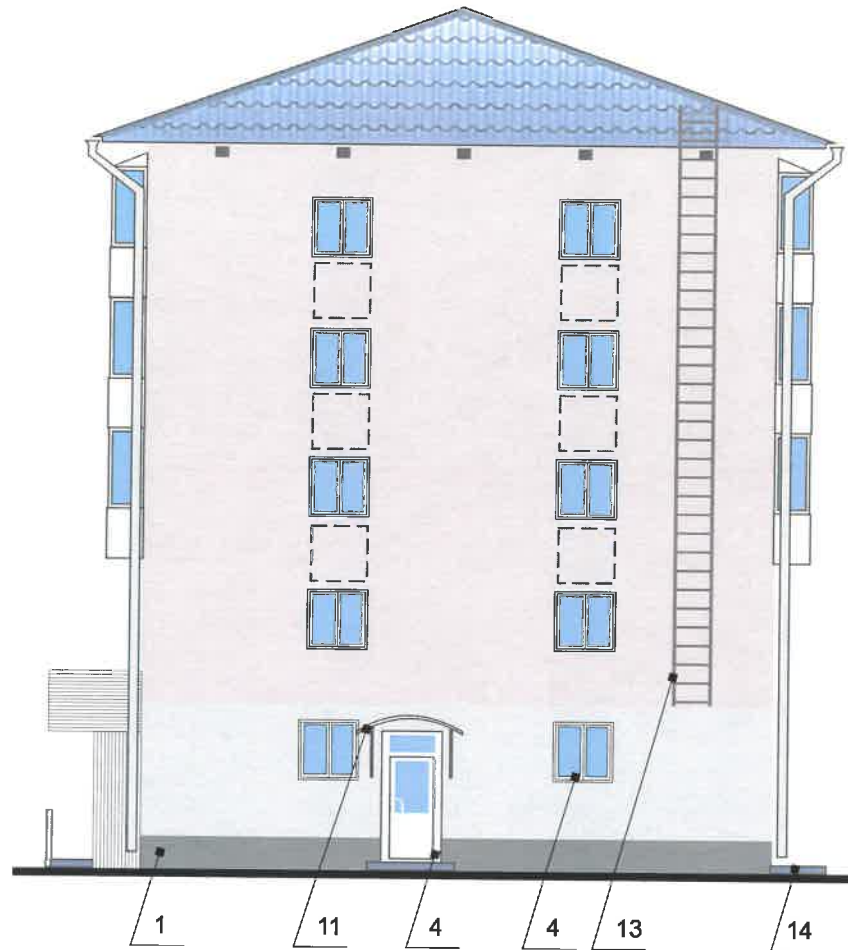
Условные обозначения:

5 - выноска и номер позиции согласно Ведомости отделки фасадов на листе 2

ПРИМЕЧАНИЕ:

1. В случае, если наружные лестницы при дополнительно устроенных входах в общественные помещения выходят за границы предоставленного земельного участка и красных линии квартала, то устройство дополнительных или переустройство существующих входных групп требует получения разрешения в установленном порядке;
2. В случае устройства или переустройства (перепланировки, ремонта, реконструкции) помещений общественного назначения их входных групп в обязательном порядке должны быть предусмотрены мероприятия по обеспечению доступности данных помещений для маломобильных групп населения, включая инвалидов, использующих кресла-коляски и собак-проводников (далее-МГН) в соответствии с требованиями СП59.13330.2016 Свод правил. Доступность зданий и сооружений для маломобильных групп населения. Данный свод правил касается функционально-планировочных элементов зданий и сооружений, их участков или отдельных помещений, доступных для МГН (входные узлы, коммуникации, пути эвакуации, помещения и зоны обслуживания, а также их информационное и инженерное обустройство). В частности, лестницы при входах в общественные помещения должны дублироваться пандусами с уклоном более 1:20 (5%) или иными средствами подъема (подъемные платформы, лифты и т.д.). Согласно вышеуказанному Своду правил наружные лестницы и пандусы должны иметь поручни с учетом технических требований к опорным стационарным устройствам по ГОСТ Р 51261; размеры входной площадки при открывании дверей наружу должны быть не менее 1,4x2,0 или 1,5x1,85; размеры входной площадки с пандусом не менее 2,2x2,2 м;

						КП - 059 - 10.08.2019			
						Колерный паспорт здания по адресу: ул. Крупской, 37 в Мотовилихинском районе г. Перми			
Изм.	Кол.уч.	Лист	Недок.	Подпись	Дата	Жилой дом со встроенно-пристроенными помещениями	Стадия	Лист	Листов
	Разраб.	Хлебникова			10.2019		П	5	10
	Н.контр.	Хлебникова			10.2019	Главный фасад	ООО «Маранта»		



СОГЛАСОВАНО
 1^й зам. главного архитектора ДГА
 Ю. Лавочкин
 11.10.2019

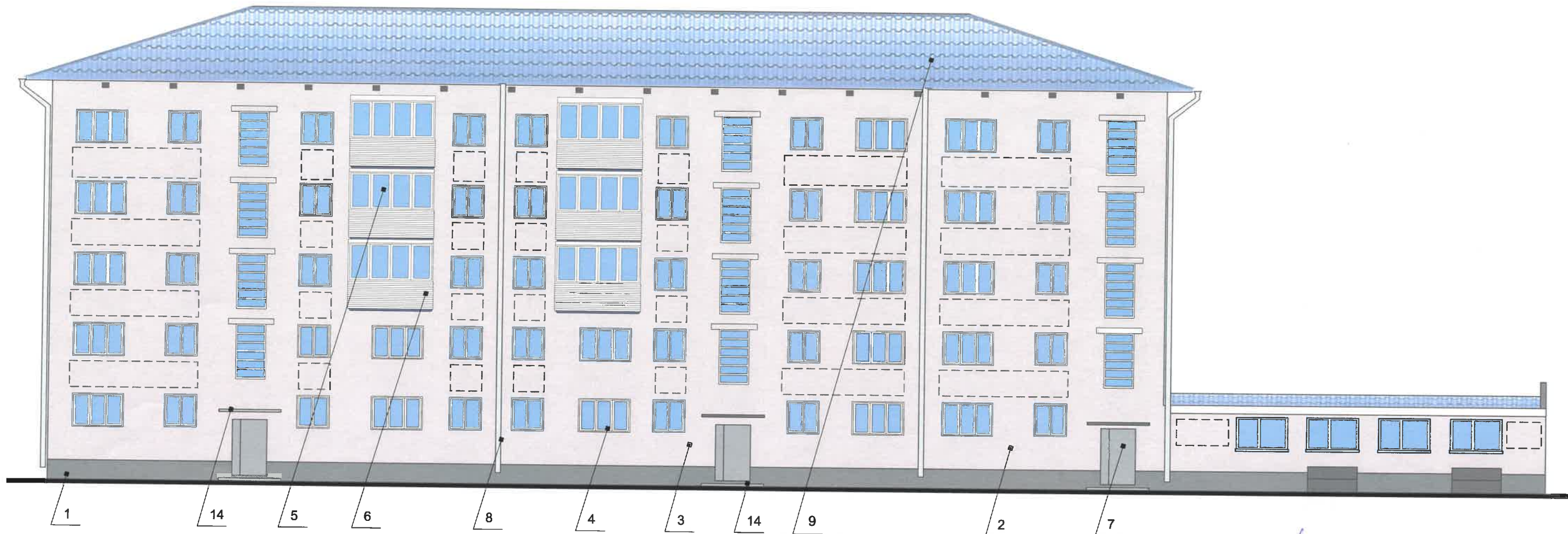
ПРИМЕЧАНИЕ:

- Размещение дополнительного оборудования, дополнительных элементов и устройств на фасадах объектов капитального строительства допускается при соблюдении следующих условий:
 - единое архитектурное и световое решение фасадов (в том числе размер, форма, цвет, материал);
 - соответствие архитектурному решению фасадов, предусмотренному проектной документацией, с привязкой к основным композиционным осям фасадов (системы горизонтальных и вертикальных осей);
 - соответствие ГОСТам, техническим регламентам, установленным законодательством Российской Федерации в области обеспечения санитарно-эпидемиологического благополучия населения, пожарной безопасности;
- Размещение наружных блоков системы кондиционирования и вентиляции допускается:
 - на кровле объектов капитального строительства
 - на оконных и дверных проемах в единой (вертикальной, горизонтальной) системе осей фасадов, в окнах подвального этажа, в плоскости остекления без выхода за плоскость фасадов с использованием маскирующих ограждений (решеток, жалюзи).
- Размещение наружных блоков систем кондиционирования и вентиляции на поверхности главных фасадов, в оконных и дверных проемах за плоскостью фасадов не допускается:
 - над пешеходными тротуарами;
 - на высоте менее 3,0 м. от поверхностями земли.
- Антенны должны размещаться:
 - на кровле объектов капитального строительства - компактными упорядоченными группами, с использованием единой несущей основы, в том числе с устройством ограждения, а также с учетом требований действующего законодательства;
 - на дворовых фасадах, глухих стенах, не просматривающихся с улицы;
 - на дворовых фасадах - в простенках между окнами на пересечении вертикальной оси простенка и оси, соответствующей верхней границе проема.

Условные обозначения:

- выноска и номер позиции согласно Ведомости отделки фасадов на листе 2
- место для размещения дополнительного оборудования

						КП - 059 - 10.08.2019			
						Колерный паспорт здания по адресу: ул. Крупской, 37 в Мотовилихинском районе г. Перми			
Изм.	Кол.уч.	Лист	Недок.	Подпись	Дата	Жилой дом со встроенно-пристроенными помещениями	Стадия	Лист	Листов
	Разраб.	Хлебникова			10.2019		П	6	10
	Н.контр.	Хлебникова			10.2019	Боковые фасады	ООО «Маранта»		



СОГЛАСОВАНО
 Начальника ДГА
 Д.Ю. Лаликин
 19.10.2019

Карасев

ПРИМЕЧАНИЕ:

1. Размещение дополнительного оборудования, дополнительных элементов и устройств на фасадах объектов капитального строительства допускается при соблюдении следующих условий:
 - а) единое архитектурное и световое решение фасадов (в том числе размер, форма, цвет, материал);
 - б) соответствие архитектурному решению фасадов, предусмотренному проектной документацией, с привязкой к основным композиционным осям фасадов (системы горизонтальных и вертикальных осей);
 - в) соответствие ГОСТам, техническим регламентам, установленным законодательством Российской Федерации в области обеспечения санитарно-эпидемиологического благополучия населения, пожарной безопасности;
2. Размещение наружных блоков системы кондиционирования и вентиляции допускается:
 - а) на кровле объектов капитального строительства
 - б) на оконных и дверных проемах в единой (вертикальной, горизонтальной) системе осей фасадов, в окнах подвального этажа, в плоскости остекления без выхода за плоскость фасадов с использованием маскирующих ограждений (решеток, жалюзи).
3. Размещение наружных блоков систем кондиционирования и вентиляции на поверхности главных фасадов, в оконных и дверных проемах за плоскостью фасадов не допускается:
 - а) над пешеходными тротуарами;
 - б) на высоте менее 3,0 м. от поверхностями земли.
4. Антенны должны размещаться:
 - а) на кровле объектов капитального строительства - компактными упорядоченными группами, с использованием единой несущей основы, в том числе с устройством ограждения, а также с учетом требований действующего законодательства;
 - б) на дворовых фасадах, глухих стенах, не просматривающихся с улицы;
 - в) на дворовых фасадах - в простенках между окнами на пересечении вертикальной оси простенка и оси, соответствующей верхней границе проема.

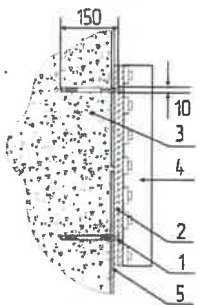
Условные обозначения:

- выноска и номер позиции согласно Ведомости отделки фасадов на листе 2
- место для размещения дополнительного оборудования

						КП - 059 - 10.08.2019			
						Колерный паспорт здания по адресу: ул. Крупской, 37 в Мотовилихинском районе г. Перми			
Изм.	Кол.уч.	Лист	Недок	Подпись	Дата	Жилой дом со встроенно-пристроенными помещениями	Стадия	Лист	Листов
Разраб.		Хлебникова			10.2019		П	7	10
Н.контр.		Хлебникова		<i>[Signature]</i>	10.2019	Дворовой фасад	ООО «Маранта»		



- единая горизонтальная ось размещения объектов
- место допустимого размещения средств размещения информации, рекламных конструкций.



Крепление металлоконструкции к фасаду производится на закладные детали - анкерными болтами в сборе с дюбелями. Конструктивную часть дополнительно разработать конструкторам.

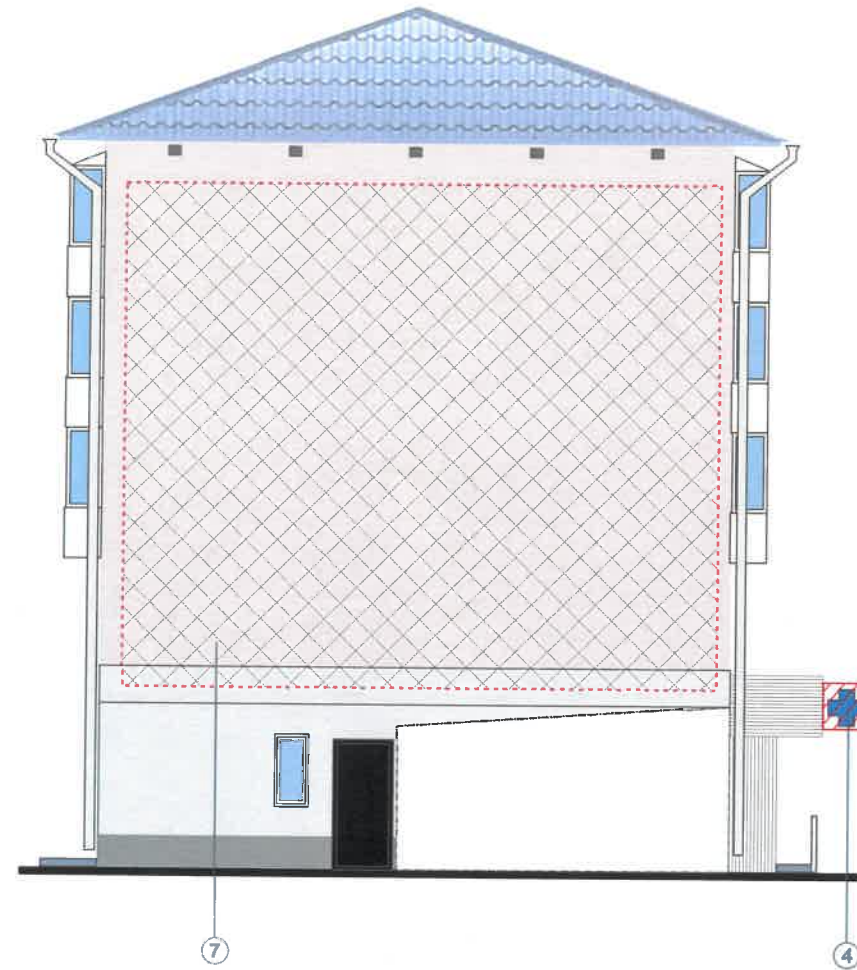
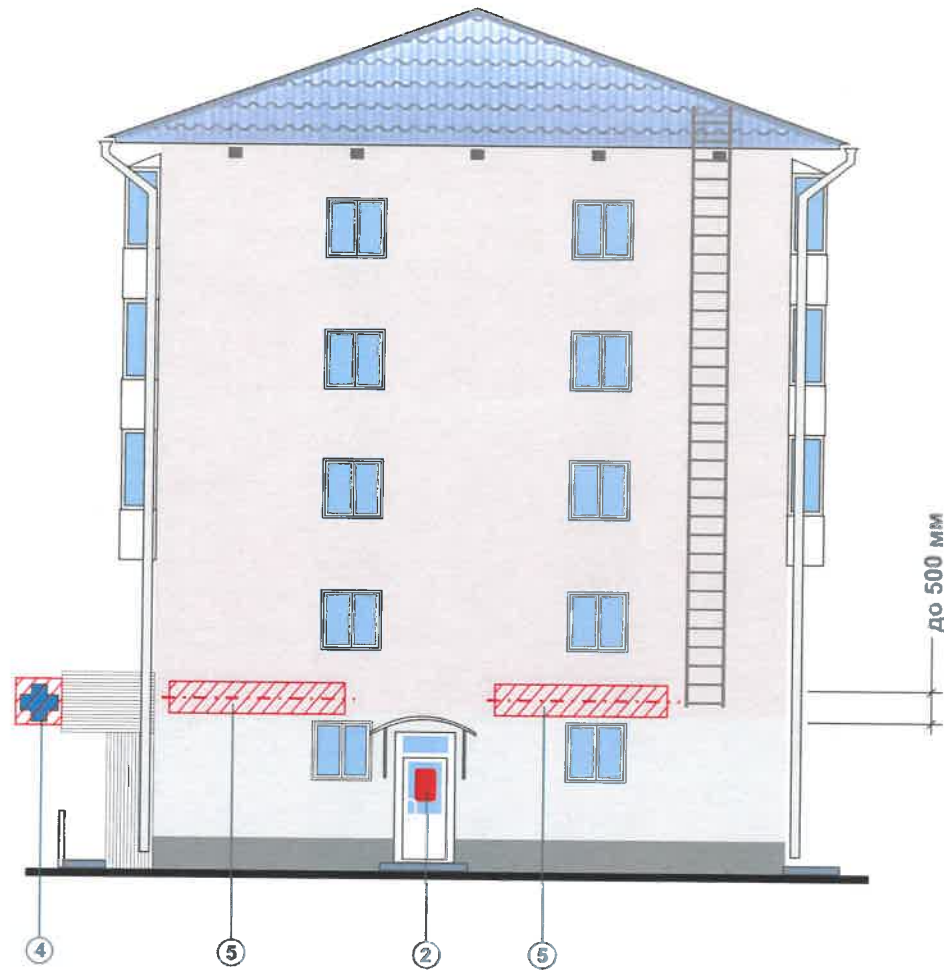
- 1 - анкерный болт D10 L150
- 2 - металлоконструкция 200x200 мм
- 3 - стена
- 4 - световая буква
- 5 - композитный материал

Управление архитектуры и городского дизайна
ДГА администрации г.Перми
СООТВЕТСТВУЕТ АРХИТЕКТУРНОМУ
ОБЛИКУ ГОРОДА ПЕРМИ
«15» 11 2019
Карасев С.В. Подпись

Ведомость размещения средств размещения информации, рекламных конструкций.

№	Название тип рекламы	Цветовая гамма	Наличие, тип подсветки
1	Объемные буквы, логотипы, панель-кронштейны, без подложки, размещены на фризе. Металл, пластик, пленки.	Фон белый, информация - фирменные цвета	Внешняя или внутренняя, светодиодами
2	Информационная табличка - конструкция визуальной коммуникации, располагаемая у входной группы здания, строения, сооружения, содержащая наименование организации (индивидуального предпринимателя), место нахождения (адрес) и режим работы.	Фирменные цвета	Без подсветки
3	Указатель с наименованием улиц (600x300мм). Выполнен из оргстекла, пластика металла	R-(0), G-(20), B-(120)	Возможна подсветка
4	Панель-кронштейн. Металл, пластик, пленки.	Фирменные цвета	Внешняя или внутренняя, светодиодами
5	Вывеска - объемные буквы и логотип, без подложки, размещенные на направляющих, выращенных в цвет фасада. Металл, пластик, пленки.	Фирменные цвета	Внешняя или внутренняя, светодиодами
6	Информация - пленочная аппликация на стекле. Площадь выкладки - не более 30% от площади остекления. Самоклеющиеся пленки.	Фирменные цвета	Внешняя или внутренняя, светодиодами
7	Стрит-арт объект. Выполняется художниками монументалистами, требуется согласование.		При необходимости

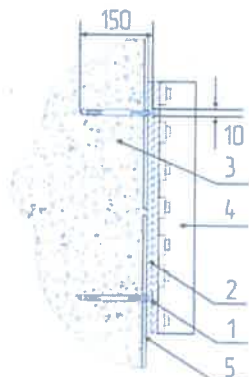
						КП - 059 - 10.08.2019			
						Колерный паспорт здания по адресу: ул. Крупской, 37 в Мотовилихинском районе г. Перми			
Изм.	Кол.уч	Лист	Недок	Подпись	Дата	Жилой дом со встроенно-пристроенными помещениями	Стадия	Лист	Листов
	Разраб.	Хлебникова			10.2019		П	8	10
						Размещение средств размещения информации, рекламных конструкций	ООО «Маранта»		
Н.контр.	Хлебникова				10.2019				



Управление архитектуры и городского дизайна
ДГА администрации г.Перми
СООТВЕТСТВУЕТ АРХИТЕКТУРНОМУ
ОБЛИКУ ГОРОДА ПЕРМИ
«15» 11.19
Кариев С.А. Подпись

Условные обозначения


- - - - - единая горизонтальная ось размещения объектов
- место допустимого размещения средств размещения информации, рекламных конструкций
- место размещения объекта монументального искусства (стрит-арт)
- позиции в соответствии с ведомостью размещения средств размещения информации, рекламных конструкций, на листе №8

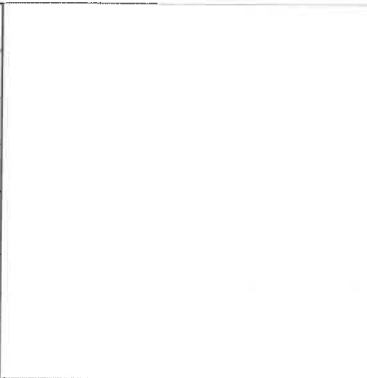


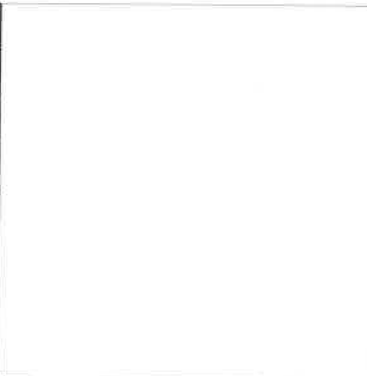
Крепление металлоконструкции к фасаду производится на закладные детали - анкерными болтами в сборе с дюбелями. Конструктивную часть дополнительно разработать конструктором


- 1 - анкерный болт D10 L150
- 2 - металлоконструкция 200x200 мм
- 3 - стена
- 4 - световая буква
- 5 - композитный материал

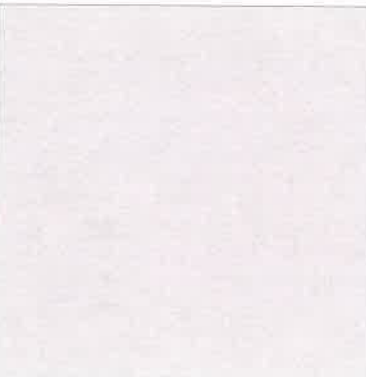
						КП - 059 - 10.08.2019			
						Колерный паспорт здания по адресу: ул. Крупской, 37 в Мотовилихинском районе г. Перми			
Изм.	Кол.уч.	Лист	Недок	Подпись	Дата	Жилой дом со встроенно-пристроенными помещениями	Стадия	Лист	Листов
Разраб.		Хлебникова			10.2019		П	9	10
Н.контр.		Хлебникова			10.2019	Размещение средств размещения информации, рекламных конструкций	ООО «Маранта»		

позиция ведомости отделки фасадов	координаты цвета RAL 7037	C:	30	
		M:	20	
		Y:	20	
		K:	40	
		R:	124	
		G:	127	
1		B:	126	

позиция ведомости отделки фасадов	координаты цвета RAL 9001	C:	0	
		M:	0	
		Y:	10	
		K:	5	
		R:	239	
		G:	235	
4		B:	220	

позиция ведомости отделки фасадов	координаты цвета RAL 7035	C:	5	
		M:	0	
		Y:	5	
		K:	20	
		R:	203	
		G:	208	
2		B:	204	

позиция ведомости отделки фасадов	координаты цвета RAL 9006	C:	0	
		M:	0	
		Y:	0	
		K:	40	
		R:	165	
		G:	168	
7		B:	166	

позиция ведомости отделки фасадов	координаты цвета RAL 3012	C:	5	
		M:	50	
		Y:	50	
		K:	10	
		R:	203	
		G:	124	
3		B:	115	

СОГЛАСОВАНО
 1# заместитель начальника ДГА
 г. Пермь, ул. Космонавтов, 10
 Ю. Лапушин
 10.08.2019 г.
 Карасев С.И.

						КП - 059 - 10.08.2019			
						Колерный паспорт здания по адресу: ул. Крупской, 37 в Мотовилихинском районе г. Перми			
Изм.	Кол.уч.	Лист	Недок	Подпись	Дата	Жилой дом со встроенно-пристроенными помещениями	Стадия	Лист	Листов
Разраб.		Хлебникова			10.2019		П	10	10
						Эталоны колеров	ООО «Маранта»		
Н.контр.		Хлебникова			10.2019				