

Общество с ограниченной ответственностью «АР-Профитто»

от 11.11.2019 № 059-22-01-26-7045

Заказчик: Общество с ограниченной ответственностью
«УК«ТехКомфорт»

ПАСПОРТ ВНЕШНЕГО ОБЛИКА ОБЪЕКТА КАПИТАЛЬНОГО СТРОИТЕЛЬСТВА (КОЛЕРНЫЙ ПАСПОРТ)

АДРЕС ОБЪЕКТА: Пермь, административный район Мотовилихинский,
улица Лебедева, здание(строение) № 29

шифр 0410 - 2019 - ОФ

ПЕРМЬ 2019 г.

Ведомость чертежей комплекта марки ОФ

| ЛИСТ | НАИМЕНОВАНИЕ | ПРИМЕЧАНИЯ |
|------|---|------------|
| 1 | Общие данные (Начало). | |
| 2 | Общие данные (Продолжение). | |
| 3 | Существующее состояние фасадов | |
| 4 | Главный фасад (А) | |
| 5 | Дворовой фасад (В) | |
| 6 | Боковые Фасады (Б,Г) | |
| 7 | Размещение средств размещения информации, рекламных конструкций | |
| 8 | Эталоны колеров | |

Ведомость отделки фасадов

| ПОЗ. | ЭЛЕМЕНТ ФАСАДА | ЭТАЛОН ЦВЕТА Lab, NCS, RAL | ОБОЗНАЧ. | ВИД ОТДЕЛКИ | ПРИМ. |
|------|--|-------------------------------|--------------------|---|-------|
| 1 | Цоколь | | Lago 15 | покраска по штукатурке | |
| 2 | Основное поле стены | | Coelin 45 | покраска по штукатурке | |
| 3 | Отделка 1 этажа на фасаде | | Lago 20 | покраска по штукатурке | |
| 4 | Архитектурные элементы (карнизы, пояски) | | RAL 9010 | покраска по штукатурке | |
| 5 | Оконные переплеты, витринные конструкции остекление балконов | | RAL 9010, RAL 7047 | Металлопластик | |
| 6 | Дверные полотна | | RAL 9010, RAL 7047 | Металл, Металлопластик, Покраска | |
| 7 | Кровля (элементы кровли), Инженерные объекты, слуховые окна | | RAL 7012 | производственное, оцинкованная сталь | |
| 8 | Козырек, опоры входных групп (тип 1, тип 2) | | RAL 7047 | металл, пластик, заводская покраска (атмосферная, хромирование) | |
| 9 | Водостоки | | RAL 7047 | производственное, оцинкованная сталь | |
| 10 | Ограждения металлические | | RAL 7047 | металл, окраска (атмосферная, полиметалл) | |
| 11 | Вентиляционные трубы | | RAL 7047 | покраска по штукатурке | |

Пояснительная записка

Целью разработки архитектурных решений фасадов зданий является возвращение зданиям современного облика, но с применением современных конструкций и материалов.

Проектом предполагается демонтировать существующие диссонирующие рекламные конструкции и вывески, дополнительное оборудование.

Предполагается привести цветовой решение и оформление фасада к единому внешнему виду архитектурного облика с определением возможных мест размещения объектов монументального искусства (мемориальных досок, памятных знаков), объектов городского дизайна, наружной рекламы и визуальной информации, дополнительного оборудования на фасадах зданий.

Определение цветовых решений и требований к фасадам здания в дальнейшем позволит улучшить внешний облик.

Объект – 3-х этажное здание жилого дома со встроенными, помещениями общественного и административного назначения на первом этаже здания. Здание по стилистическому направлению относится к эпохе 50 годов «Сталинского ампира», отличительными чертами таких зданий стали: применение классических архитектурных деталей и декора.

Существующая окраска данного здания – монохромная с выделением дополнительными цветами отдельных объемов здания. В связи с тем, что данный дом является жилым и располагается на улице местного значения, на здании не предусматривается архитектурной подсветки, что является экономически обоснованным для жильцов дома (Раздел «Архитектурно-художественная подсветка» не подготавливался).

В соответствии с Градостроительным кодексом Российской Федерации и Постановлением администрации города Перми от 22.02.2017 № 130 «Об утверждении Порядка и критериев согласования колерного паспорта, требований к содержанию колерного паспорта, формы колерного паспорта» согласованные департаментом градостроительства и архитектуры администрации города Перми проекты колерных паспортов либо проекты изменений в колерные паспорта не являются разрешительной документацией на строительство, реконструкцию объекта капитального строительства; не являются правовым основанием на устройство пристроек, навесов, козырьков.

Настоящим проектом:
 - сохраняются ранее установленные типы отделки фасадов,
 - предлагаются решения и отделочные материалы для оформления входных групп организаций и 1-го этажа здания,
 - уточняются виды и места размещения объектов городской информации по всему фасаду для прочих организаций, размещенных на 1-м этаже в здании.
 Настоящий проект разработан в соответствии с требованиями Постановления администрации г.Перми от 22.02.2017 № 130 «Об утверждении порядка и критериев согласования колерного паспорта, требования к содержанию колерного паспорта».

СОГЛАСОВАНО
 заместитель начальника ДГА
 г. Перми - главный архитектор
 Д.Ю. Плещинский
 20.09

| | | | | | | | | | |
|------------|---------|-----------------|-------|---------|-------|---|-------------------|------|--------|
| | | | | | | 0410 - 2019 - ОФ | | | |
| | | | | | | Колерный паспорт объекта капитального по ул. Лебедева, 29 в Мотовилихинском районе города Перми | | | |
| Изм. | Кол.уч. | Лист | Недок | Подпись | Дата | Жилой дом со встроенными нежилыми помещениями | Стадия | Лист | Листов |
| Разработал | | Пресницкий Д.П. | | | 10/19 | | ОФ | 1 | 8 |
| Н.контр. | | Миндубаев А.И. | | | 10/19 | Общие данные (Начало). | ООО "АР-Профитто" | | |

Ведомость ссылочных и прилагаемых документов

| ОБОЗНАЧЕНИЕ | НАИМЕНОВАНИЕ | ПРИМЕЧАНИЯ |
|---|--|------------|
| Постанов. администрации г.Перми от 22.02.17 №130 | Порядок и критерии согласования колерного паспорта, требования к содержанию колерного паспорта | |
| Решение Пермской городской Думы от 18.12.2018 N 265 | Правила благоустройства территории города Перми, утвержденные решением Пермской городской Думы от 18.12.2018 N 265 (в редакции решения Пермской городской Думы от 24.09.2019 №226) | |

**ИНСТРУКЦИЯ
о порядке производства работ, связанных
с окраской фасадов и всех наружных частей зданий,
сооружений, строений, расположенных
на территории города Перми**

1. Окраска фасадов и всех наружных частей зданий, сооружений, строений, ограждений, заборов, павильонов, киосков, ларьков и прочих объектов, расположенных на территории города Перми, может производиться лишь на основании колерного паспорта фасадов на ремонт и окраску, выдаваемых Департаментом градостроительства и архитектуры Администрации г. Перми.

2. До начала процесса окраски здания или какого-либо сооружения должны быть произведены работы по капитальному ремонту всех без исключения наружных частей его, подлежащих окраске.

3. До начала ремонта зданий, имеющих газосветовую рекламу, сообщить рекламораспространителю о предстоящих работах на фасаде здания с целью сохранения вывесок либо их демонтажу.

4. Полуразрушенные и разрушенные архитектурные художественно-скульптурные детали здания, карнизы, колонны, пилястры, капители, фризы, тяги, лепные украшения, барельефы, мозаика, художественная роспись подлежат обязательному восстановлению в своем первоначальном виде.

Категорически запрещается производить окраску здания без предварительного восстановления указанных деталей.

5. Металлические поверхности отдельных частей здания, чугунные решетки, перила балконов и лестниц, кронштейны, дверные и оконные приборы, архитектурно-художественные детали перед окраской очищаются от грязи, ржавчины, старой краски и покрываются вновь лишь масляной краской.

6. В соответствии с выданными образцами цвета (колерами) на окраску здания организация, производящая ремонт здания, составляет пробные образцы цвета, которые наносятся на видное место стены.

Проверку и согласование пробного образца цвета (колера), а также готовности поверхности стены и отдельных наружных частей здания к окраске производит уполномоченный представитель Департамента градостроительства и архитектуры Администрации г. Перми. Без указанной проверки и согласования производить окраску фасада категорически воспрещается.

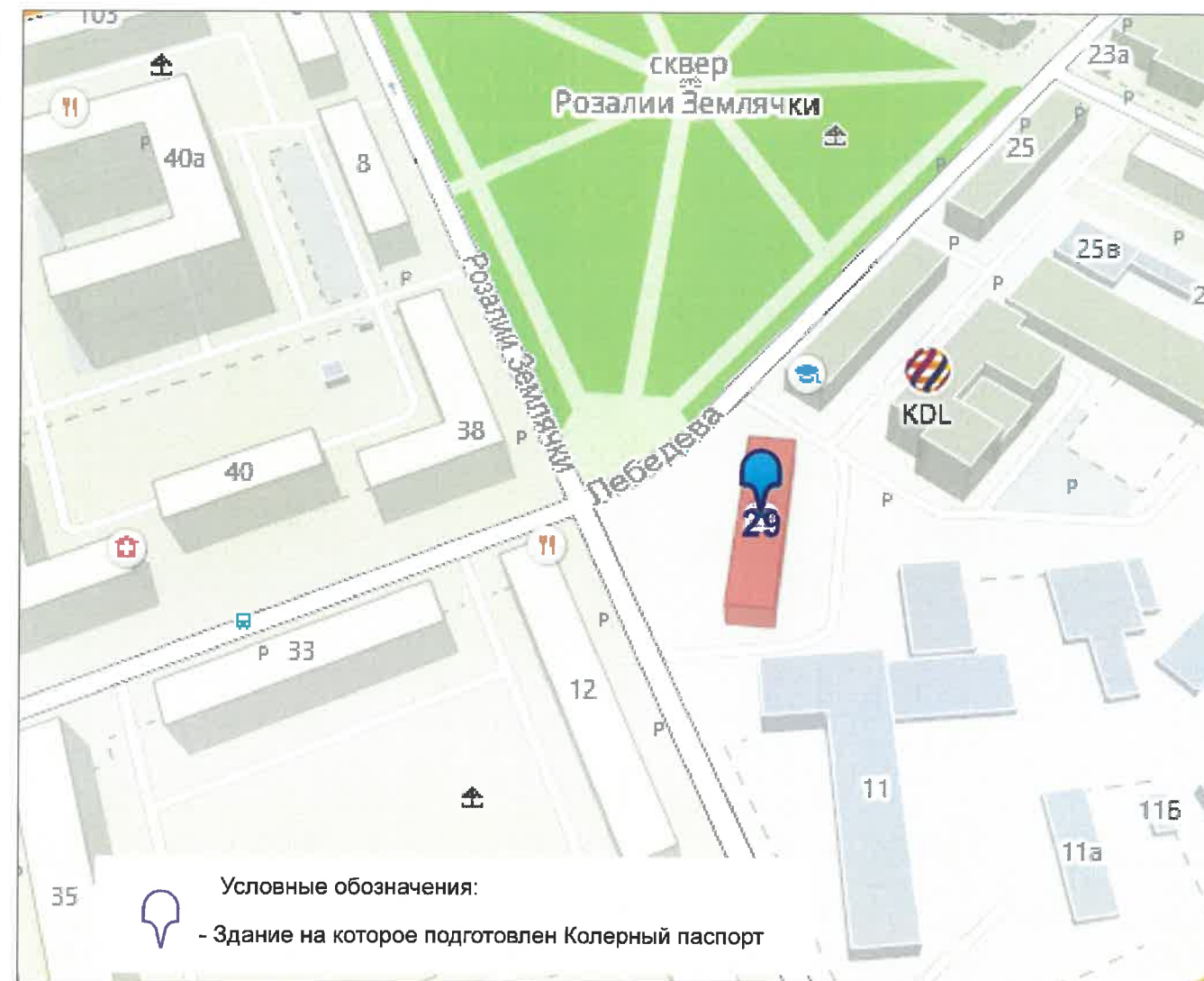
7. Домоуправления, организации и учреждения, производящие окраску и связанный с нею ремонт здания, несут полную ответственность за точное выполнение настоящей инструкции и привлекаются к ответственности за нарушение ее.

8. Цветовая гамма рекламносителей должна гармонировать с основным колористическим решением фасадов здания.

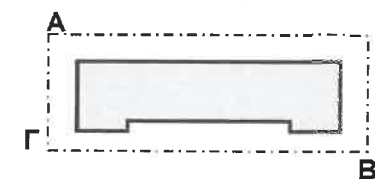
9. По всем вопросам, связанным с производством работ по покраске зданий, необходимо обращаться в Департамент градостроительства и архитектуры Администрации г. Перми (ул.Сибирская, 15, каб 315).

10. На все работы связанные с реконструкцией, капитальным ремонтом, строительством, получить в установленном порядке необходимые для этого разрешения в соответствии с Градостроительным кодексом РФ, для этого необходимо обратиться в Департамент градостроительства и архитектуры Администрации г. Перми (ул.Сибирская, 15, каб. 101).

Ситуационный план



План координационных осей



| | | | | | | | | | |
|----------|---------|----------------|-------|---------|-------|---|-------------------|------|--------|
| | | | | | | 0410 - 2019 - ОФ | | | |
| | | | | | | Колерный паспорт объекта капитального по ул. Лебедева, 29 в Мотовилихинском районе города Перми | | | |
| Изм. | Кол.уч. | Лист | Недок | Подпись | Дата | Жилой дом со встроенными нежилыми помещениями | Стадия | Лист | Листов |
| | | | | | | | ОФ | 2 | 8 |
| Н.контр. | | Миндубаев А.И. | | | 10/19 | Общие данные (Продолжение). | ООО "АР-Профитто" | | |

Существующее состояние главного фасада



Существующее состояние дворового фасада



Существующее состояние боковых фасадов



| | | | | | | | | | |
|----------|--------|----------------|-------|---------|-------|---|-------------------|------|--------|
| | | | | | | 0410 - 2019 - ОФ | | | |
| | | | | | | Колерный паспорт объекта капитального по ул. Лебедева, 29 в Мотовилихинском районе города Перми | | | |
| Изм. | Кол.уч | Лист | Недок | Подпись | Дата | Жилой дом со встроенными нежилыми помещениями | Стадия | Лист | Листов |
| | | | | | | | ОФ | 3 | 8 |
| Н.контр. | | Миндубаев А.И. | | | 10/19 | Существующее состояние фасадов | ООО "АР-Профитто" | | |

Главный фасад по улице Лебедева (А)

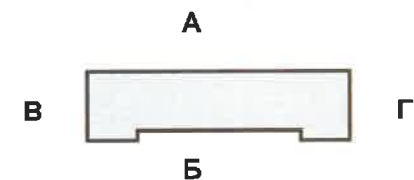


ПРИМЕЧАНИЕ:

1. В случае, если наружные лестницы при дополнительно устроенных входах в общественные помещения здания выходят за границы предоставленного земельного участка и красные линии квартала, то устройство дополнительных или переустройство существующих входных групп требует получения разрешения в установленном порядке;
2. В случае устройства или переустройства (перепланировки, ремонта, реконструкции) помещений общественного назначения, их входных групп в обязательном порядке должны быть предусмотрены мероприятия по обеспечению доступности данных помещений для маломобильных групп населения, включая инвалидов, использующих кресла-коляски и собак-проводников (далее-МГН) в соответствии с требованиями СП 59.13330.2016 Свод правил. Доступность зданий и сооружений для маломобильных групп населения. Данный свод правил касается функционально-планировочных элементов зданий и сооружений, их участков или отдельных помещений, доступных для МГН (входные узлы, коммуникации, пути эвакуации, помещения и зоны обслуживания, а также их информационное и инженерное обустройство). В частности, лестницы при входах в общественные помещения должны дублироваться пандусами с уклоном не более 1:20 (5%) или иными средствами подъема (подъемные платформы, лифты и т.д.). Согласно вышеуказанному Своду правил наружные лестницы и пандусы должны иметь поручни с учетом технических требований к опорным стационарным устройствам по ГОСТ Р 51261; размеры входной площадки при открывании дверей наружу должны быть не менее 1,4 x 2,0 или 1,5 x 1,85; размеры входной площадки с пандусом не менее 2,2 x 2,2 м.

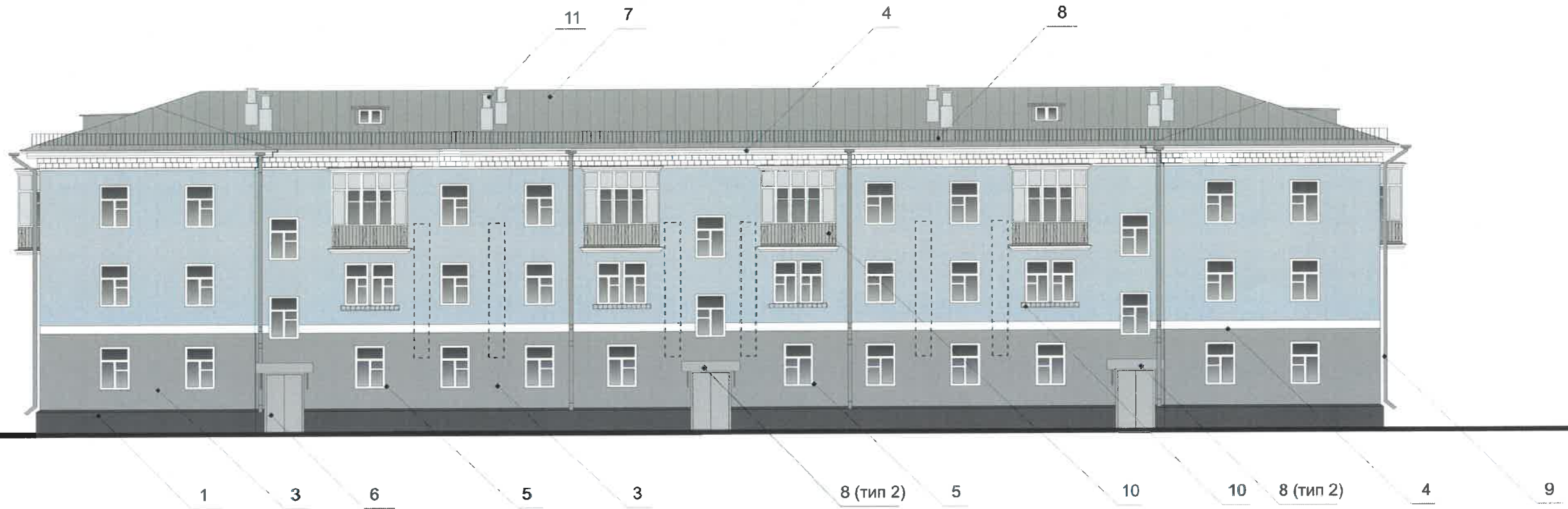
СОГЛАСОВАНО
 заместитель начальника ДГА
 г.Перми главный архитектор
 П.Ю. Лапкин
 20.10.19

Схема фасадов:



| | | | | | | | | | |
|----------|---------|----------------|-------|---------|-------|--|-------------------|------|--------|
| | | | | | | 0410 - 2019 - ОФ | | | |
| | | | | | | Колерный паспорт объекта капитального по ул. Лебедева,29 в Мотовилихинском районе города Перми | | | |
| Изм. | Кол.уч. | Лист | Недок | Подпись | Дата | Жилой дом со встроенными нежилыми помещениями | Стадия | Лист | Листов |
| | | | | | | | ОФ | 4 | 8 |
| Н.контр. | | Миндубаев А.И. | | | 10/19 | Главный фасад (А) | ООО "АР-Профитто" | | |

Фасад со стороны двора (Б)



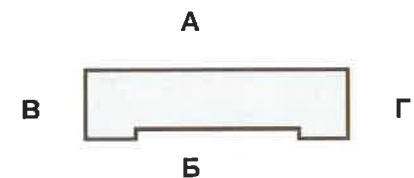
----- - место допустимого размещения дополнительного оборудования

ПРИМЕЧАНИЕ:

- К дополнительному оборудованию относятся: наружные блоки систем вентиляции и кондиционирования, вентиляционные и водосточные трубы; антенны; видеокамеры наружного наблюдения; почтовые ящики; кабельные линии, пристенные электрощиты; фляпштоки и так далее;
- Размещение дополнительного оборудования, дополнительных элементов и устройств на фасадах объектов капитального строительства допускается при соблюдении следующих условий:
 - соответствие размещения дополнительного оборудования архитектурному решению фасадов, предусмотренному проектной документацией, в соответствии с которой осуществлено строительство (реконструкция) Объекта, с привязкой к единой (вертикальной, горизонтальной) системе осей фасадов;
 - единая горизонтальная ось - условная прямая линия. Определяется как половина расстояния между верхним и нижним архитектурным элементом (окна, наличники, карниз, фриз и другие), выделяющимся (западающим, выступающим) из плоскости стены;
 - единая вертикальная ось - условная прямая линия. Определяется как половина расстояния между границами одного архитектурного элемента (окна, двери, колонны) либо между двумя архитектурными элементами (окна, двери, колонны);
 - комплексное решение размещения оборудования - единое архитектурное и цветовое решение (в том числе размер, форма, материал);
 - размещение дополнительного оборудования на архитектурных деталях, элементах декора, поверхностях с ценной архитектурной отделкой, а также крепление, ведущее к повреждению архитектурных поверхностей, не допускаются.

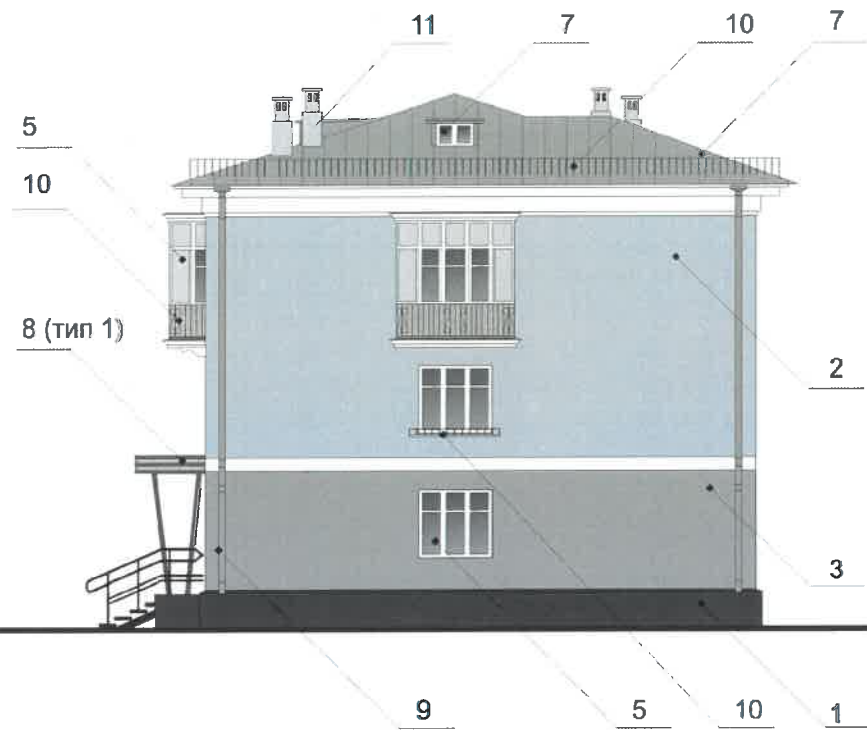
СОГЛАСОВАНО
 1й заместитель начальника ДГА
 г. Перми - главный архитектор
 Д.Ю. Лапидус
 2019

Схема фасадов:

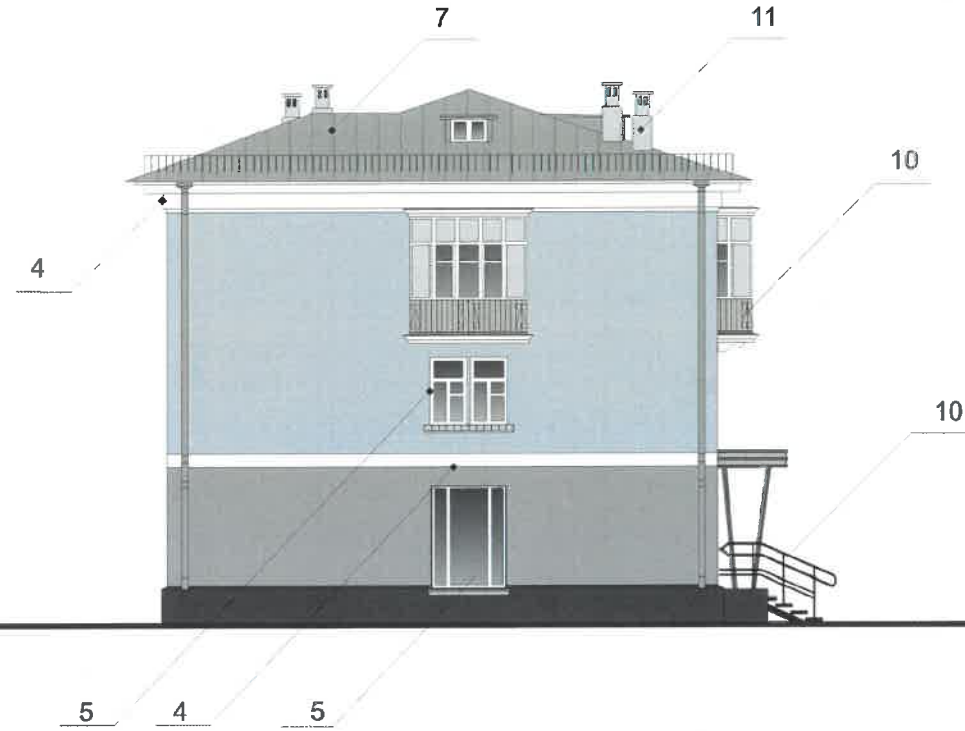


| | | | | | | | | | |
|------------|--------|-----------------|-------|--------------------|-------|---|-------------------|------|--------|
| | | | | | | 0410 - 2019 - ОФ | | | |
| | | | | | | Колерный паспорт объекта капитального по ул. Лебедева, 29 в Мотовилихинском районе города Перми | | | |
| Изм. | Кол.уч | Лист | Недок | Подпись | Дата | Жилой дом со встроенными нежилыми помещениями | Стадия | Лист | Листов |
| | | | | | | | ОФ | 5 | 8 |
| Разработал | | Пресницкий Д.П. | | <i>[Signature]</i> | 10/19 | Дворовой фасад (Б) | ООО "АР-Профитто" | | |
| Н.контр. | | Миндубаев А.И. | | <i>[Signature]</i> | 10/19 | | | | |

Фасад боковой (В)

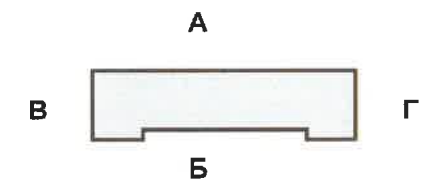


Фасад боковой (Г)



СОГЛАСОВАНО
 заместитель начальника ДГА
 г. Пермь - главный архитектор
 И.Ю. Ларина
 2019

Схема фасадов:



| | | | | | | | | | |
|----------|--------|----------------|-------|---------|-------|---|-------------------|------|--------|
| | | | | | | 0410 - 2019 - ОФ | | | |
| | | | | | | Колерный паспорт объекта капитального по ул. Лебедева, 29 в Мотовилихинском районе города Перми | | | |
| Изм. | Кол.уч | Лист | Недок | Подпись | Дата | Жилой дом со встроенными нежилыми помещениями | Стадия | Лист | Листов |
| | | | | | | | ОФ | 6 | 8 |
| Н.контр. | | Миңдубаев А.И. | | | 10/19 | Боковые фасады (В,Г) | ООО "АР-Профитто" | | |

Главный фасад по улице Лебедева (А)



Управление архитектуры и городского дизайна
ДГА администрации г.Перми
**СООТВЕТСТВУЕТ АРХИТЕКТУРНОМУ
ОБЛИКУ ГОРОДА ПЕРМИ**

Ведомость средств размещения информации, рекламных конструкций

ПРИМЕЧАНИЕ:

| № | Название тип рекламы | Цветовая гамма | Наличие, тип подсветки |
|---|--|------------------------------|--|
| 1 | Вывеска - объемные буквы, логотипы, панель-кронштейны, без подложки, на металлических направляющих выкрашенных в цвет здания на стене здания. (Н-до 500мм.) Оргстекло, металл, пластик | Информация – фирменные цвета | Внешняя, внутренняя или контурная подсветка (светодиодами) |
| 2 | Информационная табличка – конструкция визуальной коммуникации, располагаемая у входной группы здания, строения, сооружения, содержащая наименование организации (индивидуального предпринимателя), место нахождения (адрес) и режим работы | фирменные цвета | Без подсветки |
| 3 | Информация – пленочная аппликация на стекле. Площадь выклейки - не более 30% от площади остекления. Самоклеящиеся пленки. Рекламные экспозиции | фирменные цвета | Внешняя, внутренняя или контурная подсветка (светодиодами) |
| 4 | Указатель с наименованием улиц (600x300мм.) Выполнен из оргстекла, пластика металла | R-(0), G-(20), B-(120) | Возможна подсветка |
| 5 | Вывеска - объемные буквы, логотипы, панель-кронштейны, без подложки, на металлических направляющих на козырьке входной группы. (Н-до 500мм.) Оргстекло, металл, пластик | Информация – фирменные цвета | Внешняя, внутренняя или контурная подсветка (светодиодами) |

- Единая горизонтальная ось - это условная прямая линия, относительно которой располагаются информационные конструкции. Месторасположение оси на фасаде определяется как половина расстояния между верхним и нижним архитектурным элементом (окна, наличники, карниз, фриз и др.), выделяющимся (западающим, выступающим) из плоскости стены;
- Размещение вывесок и рекламных конструкций должно осуществляться в границах места допустимого размещения объектов, установленных данным колерным паспортом;
- Размещение вывесок по отношению к друг к другу, их конфигурация и наполненность информацией должны соответствовать Стандартным требованиям к вывескам, их размещению и эксплуатации, установленным Правилами благоустройства территории города Перми, утвержденными Решением ПГД от 18.12.2018 №265 (в редакции Решения ПГД от 24.09.2019 № 226);
- В случае, если планируемые к размещению вывески не соответствуют стандартам, установленным Правилами благоустройства территории города Перми, утвержденными Решением ПГД от 18.12.2018 №265 (в редакции Решения ПГД от 24.09.2019 № 226), потребуются внесение изменений в настоящий колерный паспорт;
- Габариты одиночных табличек (500x700), их уровень установки должен быть одинаковым у каждой входной группы;
- Узлы крепления конструкций к фасаду разрабатываются отдельным рабочим проектом.
- В случае возникновения спорных ситуаций с другими организациями в отношении мест размещения нестандартных вывесок (расположенных не в границах занимаемого помещения), регулирование конфликта и окончательное решение по размещению вывесок той или иной претендующей организации, в соответствии с положениями Жилищного кодекса Российской Федерации, должно приниматься на собрании собственников помещений в многоквартирном доме.

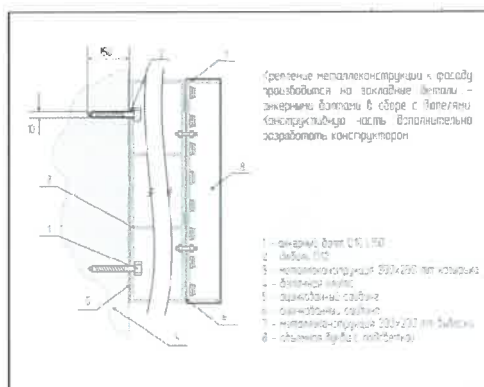
Условные обозначения

--- Ось размещения объектов городской информации, вывесок

▨ Место допустимого размещения объектов городской информации (вывески, рекламные конструкции)

□ Таблички режимники

■ Адресная табличка - указатель



| | | | | | | | | | |
|------------|---------|-----------------|-------|---------|-------|---|-------------------|------|--------|
| | | | | | | 0410 - 2019 - ОФ | | | |
| | | | | | | Колерный паспорт объекта капитального по ул. Лебедева, 29 в Мотовилихинском районе города Перми | | | |
| Изм. | Кол.уч. | Лист | Недок | Подпись | Дата | Жилой дом со встроенными нежилыми помещениями | Стадия | Лист | Листов |
| Разработал | | Пресницкий Д.П. | | | 10/19 | | ОФ | 7 | 8 |
| Н.контр. | | Миндубаев А.И. | | | 10/19 | Размещение средств размещения информации, рекламных конструкций | ООО "АР-Профитто" | | |

| | | | | |
|---|---|----|-----|--|
| Позиция ведомости отделки фасадов 3 | CAPAROL 3D- SYSTEM PLUS Coelin 20 | C: | 0 | |
| | | M: | 0 | |
| | | Y: | 0 | |
| | | K: | 31 | |
| | | R: | 181 | |
| | | G: | 176 | |
| | | B: | 173 | |

| | | | | |
|---|---|----|----|--|
| Позиция ведомости отделки фасадов 1 | CAPAROL 3D- SYSTEM PLUS Lago 15 | C: | 0 | |
| | | M: | 0 | |
| | | Y: | 0 | |
| | | K: | 70 | |
| | | R: | 76 | |
| | | G: | 76 | |
| | | B: | 76 | |

| | | | | |
|---|---|----|-----|--|
| Позиция ведомости отделки фасадов 2 | CAPAROL 3D- SYSTEM PLUS Coelin 45 | C: | 21 | |
| | | M: | 9 | |
| | | Y: | 0 | |
| | | K: | 0 | |
| | | R: | 204 | |
| | | G: | 204 | |
| | | B: | 227 | |

| | | | | |
|---|-------------|----|-----|--|
| Позиция ведомости отделки фасадов 5,6,8,9,10,11 | RAL 7047 | C: | 0 | |
| | | M: | 0 | |
| | | Y: | 0 | |
| | | K: | 17 | |
| | | R: | 207 | |
| | | G: | 201 | |
| | | B: | 196 | |

| | | | | |
|---|-------------|----|-----|--|
| Позиция ведомости отделки фасадов 7 | RAL 7012 | C: | 0 | |
| | | M: | 0 | |
| | | Y: | 0 | |
| | | K: | 40 | |
| | | R: | 143 | |
| | | G: | 143 | |
| | | B: | 143 | |

| | | | | |
|---|-------------|----|-----|--|
| Позиция ведомости отделки фасадов 4,5,6 | RAL 9010 | C: | 0 | |
| | | M: | 0 | |
| | | Y: | 0 | |
| | | K: | 0 | |
| | | R: | 255 | |
| | | G: | 255 | |
| | | B: | 255 | |

СОГЛАСОВАНО
 заместитель начальника ДГА
 г. Перми главный архитектор
 Д.Ю. Паршин
 20.11.2019

| | | | | | | | | | |
|----------|---------|----------------|-------|---------|-------|---|-------------------|------|--------|
| | | | | | | 0410 - 2019 - ОФ | | | |
| | | | | | | Колерный паспорт объекта капитального по ул. Лебедева, 29 в Мотовилихинском районе города Перми | | | |
| Изм. | Кол.уч. | Лист | № док | Подпись | Дата | Жилой дом со встроенными нежилыми помещениями | Стадия | Лист | Листов |
| | | | | | | | ОФ | 8 | 8 |
| Н.контр. | | Миңдубаев А.И. | | | 10/19 | Эталоны колеров | ООО "АР-Профитто" | | |

*Подбор цветов осуществлялся при помощи сайта: Сервис сравнения цветов <http://www.showprint.ru/pantone-solid-ral-tpx/>