

Общество с ограниченной ответственностью «Экостройпроект»

Свидетельство № 1094.08-2010-5902132117-П-063 от 27.07.2016г.

14.11.2019 № 059-22-01-26-7231

ПАСПОРТ ВНЕШНЕГО ОБЛИКА ОБЪЕКТА КАПИТАЛЬНОГО СТРОИТЕЛЬСТВА (КОЛЕРНЫЙ ПАСПОРТ)

АДРЕС ОБЪЕКТА: г.Пермь, административный район Индустриальный,
улица Космонавта Беляева, здание(строение) № 43/3

ЭСП 1920/2018-КП

ПЕРМЬ, 2019 г.

Ведомость чертежей

Пояснительная записка

ЛИСТ	НАИМЕНОВАНИЕ	ПРИМЕЧАНИЕ
1	Общие данные (начало)	
2	Общие данные (продолжение) План координационных осей	
3	Существующее состояние фасадов	
4	Главный фасад Дворовой фасад	
5	Боковые фасады	
6	Размещение средств размещения информации, рекламных конструкций	
7	Эталоны колеров.	

Проект выполнен на основании технического задания Заказчика. Технические решения, принятые в проекте, соответствуют требованиям экологических, санитарно-гигиенических, противопожарных и других норм, действующих на территории Российской Федерации и обеспечивает безопасную для жизни и здоровья людей эксплуатацию объектов при соблюдении предусмотренных проектом мероприятий. Отделка основного поля стен и фрагментов стен- штукатурка с последующей покраской атмосферными красками "Saparol" для наружных работ. Оконные переплеты из поливинилхлоридных профилей, витражные переплеты из пвх сплавов.

Отделка лестницы главного входа- штукатурка с последующей покраской атмосферной краской. Поверхности крылец и ступеней- плитка с антискользящей поверхностью. Все работы производить в соответствии с правилами производства работ и инструкциями по применению.

При выборе конкретного материала требуется дополнительное согласование его цвета и фактуры с Заказчиком и автором проекта.

Эмаль наносят методами распыления, струйного облива, окунания, кистью или валиком на сухую, предварительно очищенную от пыли, жировых или других загрязнений, ржавчины, окалины и загрунтованную поверхность двумя равномерными слоями. "Saparol" краска наносится на поверхность очищенную от пыли, грязи, просушить.


Щели и углубления заровнять шпатлевкой. Перед применением фасадную краску следует тщательно перемешать, при загустении разбавить до рабочей вязкости: Р-универсалом, ксилолом, бутилацетатом. Краска наносится на поверхность кистью, валиком или краскораспылителем в 1-2 слоя. Проведение окрасочных работ следует осуществлять при температуре воздуха не ниже -15°C, при условии, что обрабатываемая поверхность будет сухой, не обледенелой. Перед окраской при отрицательных температурах выдержать материал в течении 24 ч при температуре не менее 18 °С.

Раздел "Архитектурно-художественная подсветка" не подготавливался.

Ведомость отделки фасада.

Лист	Элемент фасада	Эталон цвета Saparol-FASAD A1 и "RAL CLASSIC"	Материал (вид отделки)	Примечание
1	Основное поле стен Фриз козырька	Ferro 55	Окрашенная фасадная штукатурка	Штукатурка с последующей покраской Saparol "Fassade A1" краской для наружных работ.
2	Фрагмент стен	Aprico 110		
3	Фрагмент стен	Jade 105		
4	Фрагмент стен	Arctis 10		
5	Элементы на кровле (мет. ограждение, двери, вент. зонты, пож. мет. лестницы), металлические элементы фасадов- водосточные трубы.	RAL 7042	Краска эмаль Saparol по металлу для наружных работ	
6	Металлические ограждения входов и пандуса		Хромированная нержавеющая сталь	
7	Оконные и дверные переплеты	RAL 9010	Металлопластик	
8	Ступени крылец		Керамогранит	
9	Фриз козырька	Ferro 55	Окрашенная фасадная штукатурка	Штукатурка с последующей покраской Saparol "Fassade A1" краской для наружных работ.
10	Ограждение крыльца	Ferro 55	Окрашенная фасадная штукатурка	

СОГЛАСОВАНО
1^й заместитель начальника ДГА
Перми - главный архитектор
Д.Ю. Лапшин
21.11.2019

ЭСП 1920/2018-КП											
Колерный паспорт объекта капитального строительства по ул. Космонавта Беляева, № 43/3, Индустриального района г.Перми											
Изм.	Кол.уч	Лист N Док	Подпись	Дата							
Разраб.	Трубина		<i>Трубина</i>	11.19	Спортивный зал						
Н.контр.	Борисова		<i>Борисова</i>	11.19							
Общие данные(начало)					<table border="1"> <tr> <td>Стадия</td> <td>Лист</td> <td>Листов</td> </tr> <tr> <td>П</td> <td>1</td> <td>7</td> </tr> </table>	Стадия	Лист	Листов	П	1	7
Стадия	Лист	Листов									
П	1	7									
					 ООО "Экостройпроект" г. Пермь, тел/факс: (342) 2383-666;						

СОГЛАСОВАНО

Инж.
Инж.
Инж.

Взам. инв. N

Подпись и дата

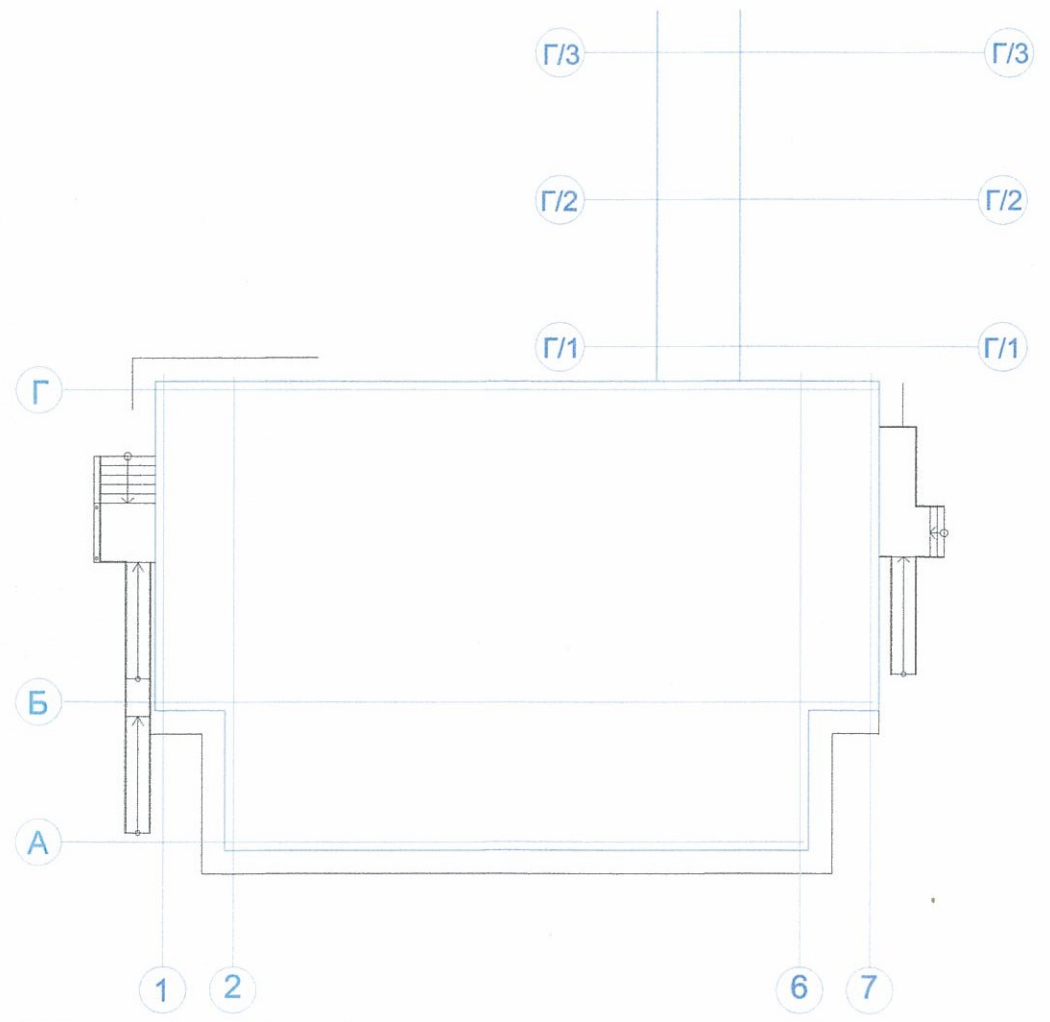
Инв. N подл.

Ситуационный план



- Условные обозначения**
- 1 - Спортивный зал
 - 2 - Существующее здание школы

План координационных осей



Ведомость ссылочных и прилагаемых документов


Обозначение	Наименование	Примечание
	Ссылочные документы	
	Каталог цветов RAL CLASSIC международная система соответствия цветов Эталон цвета Cargol-FASSAD A1	
	Прилагаемые документы	
	Нет	

ЭСП 1920/2018-КП							
Колерный паспорт объекта капитального строительства по ул. Космонавта Беляева, № 43/3, Индустрального района г.Перми							
Изм.	Кол.уч	Лист N Док	Подпись	Дата			
Разраб.	Трубина		<i>[Signature]</i>	11.19	Спортивный зал		
Н.контр.	Борисова		<i>[Signature]</i>	11.19			
Общие данные(продолжение) План координационных осей					Стадия	Лист	Листов
					П	2	7
					ООО "Экостройпроект" г. Пермь, тел/факс: (342) 2383-666;		

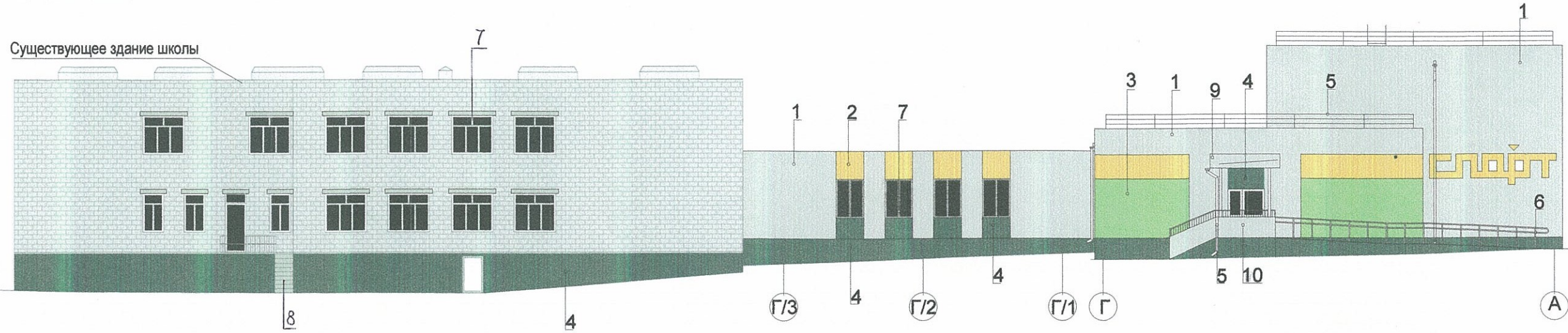
Инж.	
Инж.	
Инж.	
Взам. инв. N	
Подпись и дата	
Инв. N подл.	



СОГЛАСОВАНО			
Инж.			
Инж.			
Инж.			
Инв. N подл.			
Подпись и дата			
Взам. инв. N			

					ЭСП 1920/2018-КП			
					Колерный паспорт объекта капитального строительства по ул. Космонавта Беляева, № 43/3, Индустриального района г.Перми			
Изм.	Кол.уч	Лист N Док	Подпись	Дата	Спортивный зал	Стадия	Лист	Листов
Разраб.	Трубина		<i>[Signature]</i>	11.19		П	3	7
Н.контр.	Борисова		<i>[Signature]</i>	11.19	Существующее состояние фасадов.			
					 ООО "Экостройпроект" г. Пермь, тел/факс: (342) 2383-666;			

Главный фасад




Дворовой фасад

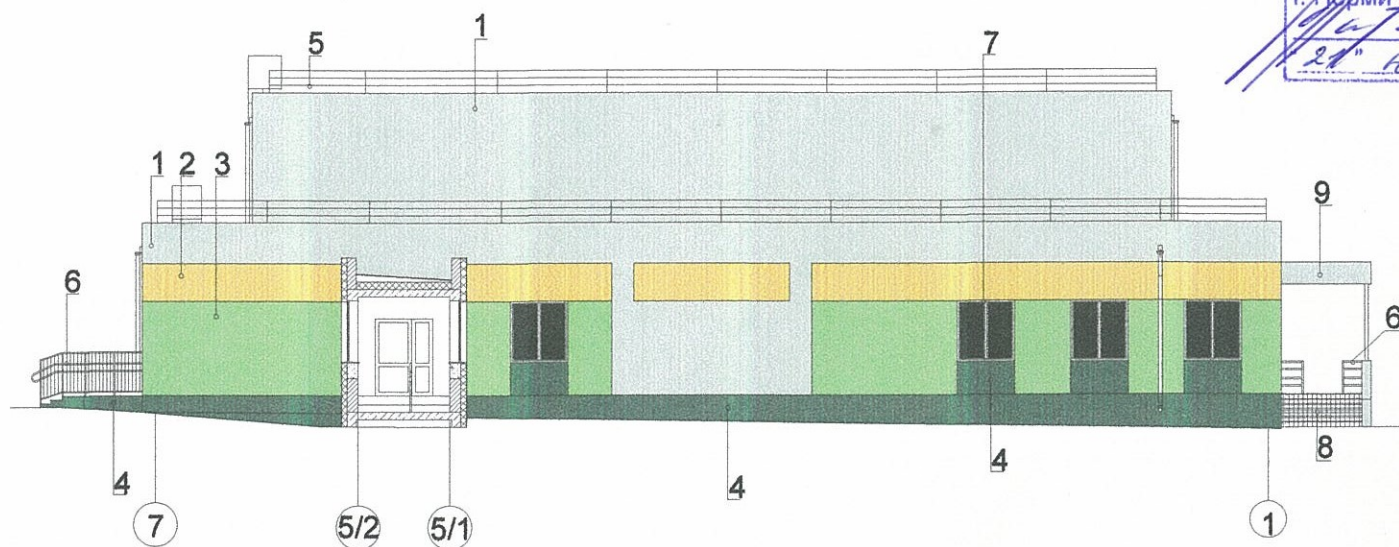
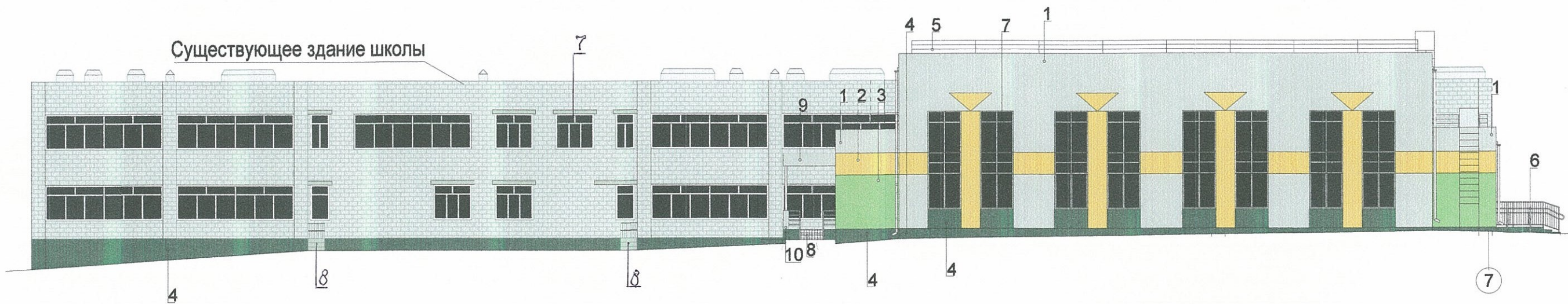


СОГЛАСОВАНО
1^й заместитель начальника ДГА
г. Перми - главный архитектор
Д.Ю. Лапшин
"21" апреля 2019г.

СОГЛАСОВАНО			
Инж.	Инж.	Инж.	
Взам. инв. N			
Подпись и дата			
Инв. N подл.			


					ЭСР 1920/2018-КП			
					Колерный паспорт объекта капитального строительства по ул. Космонавта Беляева, № 43/3, Индустриального района г.Перми			
Изм.	Кол.уч	Лист N Док	Подпись	Дата	Спортивный зал	Стадия	Лист	Листов
Разраб.	Трубина		<i>[Signature]</i>	11.19		П	4	7
Н.контр.	Борисова		<i>[Signature]</i>	11.19	Главный фасад Дворовой фасад	 ООО "Экостройпроект" г. Пермь, тел/факс: (342) 2383-666;		

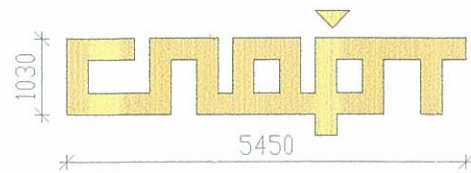
Существующее здание школы



СОГЛАСОВАНО
 1^й заместитель начальника ДГА
 г. Пермь - главный архитектор
 Д.Ю. Лапшин
 22.11.2019

СОГ	УВАГ
Инж.	
Инж.	
Инж.	
Взам. инв. N	
Подпись и дата	
Инв. N подл.	

					ЭСП 1920/2018-КП			
					Колерный паспорт объекта капитального строительства по ул. Космонавта Беляева, № 43/3, Индустриального района г.Перми			
Изм.	Кол.уч.	Лист N Док	Подпись	Дата	Спортивный зал	Стадия	Лист	Листов
Разраб.	Трубина		<i>[Signature]</i>	11.19		П	5	7
Н.контр.	Борисова		<i>[Signature]</i>	11.19	Боковые фасады	 ООО "Экостройпроект" г. Пермь, тел/факс: (342) 2383-666;		

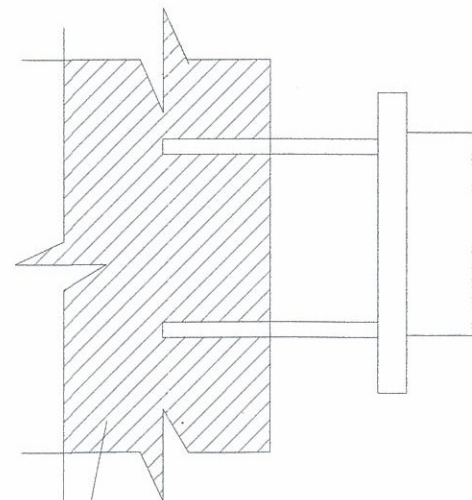


Вариант крепления вывески

Управление архитектуры и городского дизайна
ДГА администрации г.Перми
**СООТВЕТСТВУЕТ АРХИТЕКТУРНОМУ
ОБЛИКУ ГОРОДА ПЕРМИ**

« 21 » ноября 2019

Карпачев С.А. Подпись



Стена

Условные обозначения

- место допустимого размещения средств размещения информации, рекламных конструкций
- единая горизонтальная ось размещения объектов

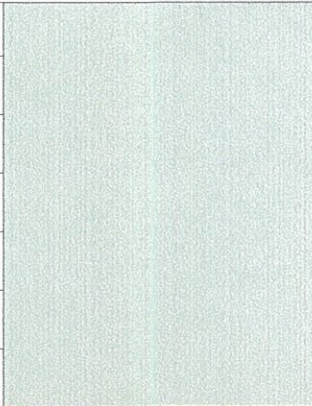
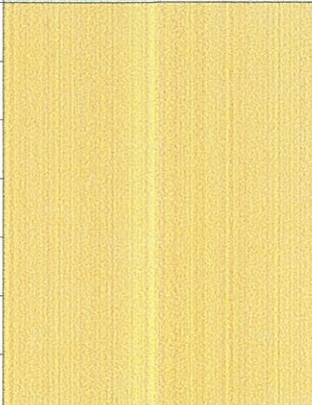

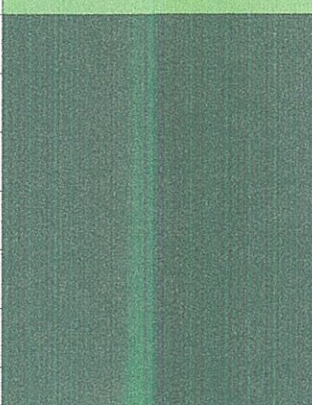
Ведомость средств размещения информации, рекламных конструкций

№	тип объекта городской информации, материал, способы крепления	цвет (с указанием RAL)	наличие подсветки
1	Указатель с наименованием улиц(600x300); Выполнен из оргстекла, металл, пластик	R-(0);G-(20);B-(120)	объекты без подсветки
2	Информационная табличка (500x700). Выполнена из оргстекла, пластика, металла, пленки ПВХ.	Фирменные цвета	объекты без подсветки
3	Стрит-арт объект. Выполняется художниками монументалистами, требуется согласование; декоративная штукатурка по трафарету.	Aprico 110	объекты без подсветки

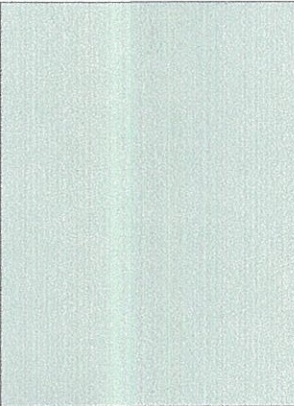
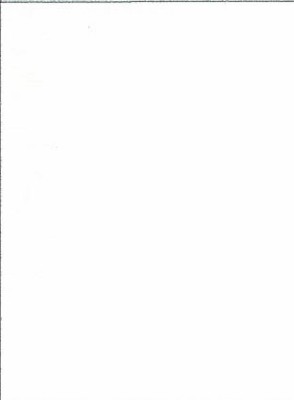
ЭСП 1920/2018-КП				
Колерный паспорт объекта капитального строительства по ул. Космонавта Беляева, № 43/3, Индустриального района г.Перми				
Изм.	Кол.уч	Лист N Док	Подпись	Дата
Разраб.	Трубина			11.19
Н.контр.	Борисова			11.19
Спортивный зал			Стадия	Лист
			П	6
Размещение средств размещения информации, рекламных конструкций.			Листов	7
				ООО "Экостройпроект" г. Пермь, тел/факс: (342) 2383-666;

Инж.	Инж.	Инж.
Инв. N подл.	Подпись и дата	Взам. инв. N

Эталоны колеров.

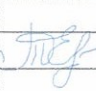


позиция ведомости отделки фасадов	Ferro 55	C	0	
		M	0	
		Y	10	
		K	40	
		R	147	
		G	147	
1, 9, 10		B	136	
		C	18	
		M	51	
		Y	65	
		K	0	
		R	202	
2	Aprico 110	G	133	
		B	96	
		C	50	
		M	20	
		Y	78	
		K	0	
R	135			
3	Jade 105	G	158	
		B	87	
		C	50	
		M	20	
		Y	20	
		K	40	
R	89			
4	Arctis 10	G	97	
		B	99	

Эталоны колеров.

позиция ведомости отделки фасадов	RAL 7042	C	17	
		M	9	
		Y	9	
		K	33	
		R	143	
		G	150	
5		B	149	
		C	0	
		M	0	
		Y	7	
		K	0	
		R	247	
7	RAL 9010	G	249	
		B	239	

СОГЛАСОВАНО
1^й заместитель начальника ДГА
г. Перми - главный архитектор
Д.Ю. Лапшин
2019

Инж.	Инж.	Инж.
Инв. N подл.	Подпись и дата	Взам. инв. N

					ЭСП 1920/2018-КП			
					Колерный паспорт объекта капитального строительства по ул. Космонавта Беляева, № 43/3, Индустриального района г.Перми			
Изм.	Кол.уч	Лист N Док	Подпись	Дата	Спортивный зал	Стадия	Лист	Листов
				11.19		П	7	7
Н.контр.	Борисова			11.19	Эталоны колеров.	 ООО "Экостройпроект" г. Пермь, тел/факс: (342) 2383-666;		