



Общество с ограниченной ответственностью  
ОО «АРХИТЕКТУРНАЯ МАСТЕРСКАЯ «ГОРОД»

*20.11.2019 №059-22-01-26-7358*

## **ПАСПОРТ ВНЕШНЕГО ОБЛИКА ОБЪЕКТА КАПИТАЛЬНОГО СТРОИТЕЛЬСТВА (КОЛЕРНЫЙ ПАСПОРТ)**

**АДРЕС ОБЪЕКТА: г. Пермь, Свердловский административный район,  
улица Героев Хасана, здание (строение) № 52**

065-11-2019-ОФ

ПЕРМЬ, 2019 г.

Ведомость чертежей

ЛИСТ	НАИМЕНОВАНИЕ	ПРИМЕЧАНИЯ
1	Общие данные (начало)	
2	Общие данные (окончание)	
3	Существующее состояние фасадов	
4	Главный фасад по ул. Хлебозаводской в осях Б-А	
5	Дворовой фасад в осях А-Б	
6	Боковой фасад в осях 1-2	
7	Боковой фасад в осях 2-1	
8	Размещение средств размещения информации, рекламных конструкций	
9	Архитектурно-художественная подсветка	
10	Эталоны колеров	

Ведомость отделки фасадов

ПОЗ.	ЭЛЕМЕНТ ФАСАДА	ЭТАЛОН ЦВЕТА	ОБОЗНАЧ.	ВИД ОТДЕЛКИ	ПРИМ.
1	Поле стен, тип 1. Козырьки		RAL 9016	Оцинкованная сталь с полимерным покрытием - профилированный лист	
2	Доборные элементы. Откосы. Вентиляционные решетки		RAL 9016	Оцинкованная сталь с полимерным покрытием	
3	Оконные блоки. Витражи. Дверные блоки, тип 1		RAL 9016	Алюминиевые или металлопластиковые профильные системы	
4	Дверные блоки, тип 2. Ворота, тип 2		RAL 9017 RAL 8012	Металл с покраской атмосферостойкой краской	
5	Ворота, тип 1		RAL 9017 RAL 9016	Секционные воротные системы с сэндвич-панелями и панелями из стекла	
6	Поле стен, тип 2		RAL 3009	Кирпичная кладка с покраской атмосферостойкой краской	
7	Перекрытия, тип 2. Кронштейны козырьков. Металлические лестницы		RAL 8012 (сурик) RAL 7040 RAL 9016	Металл с покраской атмосферостойкой краской	
8	Кровля, тип 1. Цоколь			Рулонные наплавляемые материалы	
9	Кровля, тип 2			Оцинкованная сталь	
10	Перекрытия, тип 1. Отмостка			Бетон без отделки	

В соответствии с положениями части 4 Гражданского кодекса Российской Федерации настоящий колерный паспорт является результатом интеллектуальной деятельности и охраняется законом об авторском праве. Исключительное право авторства принадлежит ООО «Архитектурная мастерская «ГОРОД». Использование настоящего колерного паспорта любыми способами, если такое использование осуществляется без согласия ООО «Архитектурная мастерская «ГОРОД», является незаконным и влечет ответственность, установленную статьей 1252 Гражданского кодекса Российской Федерации и другими законами Российской Федерации.

Пояснительная записка

Объект: 2-этажное здание общественного назначения, расположенное по адресу: г. Пермь, Свердловский район, ул. Героев Хасана, 52.

Здание расположено в границах промышленного района «Южный», ранее имело производственное назначение.

Тип постройки: кирпичное, индивидуальный проект.

Ранее разработанные колерные паспорта: нет.

Настоящим проектом:

- определяются типы и виды отделки и цветовое решение фасадов и входных групп,
- определяются типы, виды и места размещения средств размещения информации.

Настоящий проект разработан в соответствии с требованиями Постановления администрации г.Перми от 22 февраля 2017 г. № 130 «Об утверждении порядка и критериев согласования колерного паспорта, требования к содержанию колерного паспорта, формы колерного паспорта».

Цветовое решение фасадов и применяемые материалы обеспечивают комплексное решение всех элементов фасада, единство архитектурного облика здания.

Средства размещения информации, предусмотренные настоящим проектом, не нарушают архитектурный облик здания.

В соответствии с Градостроительным кодексом Российской Федерации и Постановлением администрации города Перми от 22 февраля 2017 г. № 130 «Об утверждении Порядка и критериев согласования колерного паспорта, требований к содержанию колерного паспорта, формы колерного паспорта» согласованные департаментом градостроительства и архитектуры администрации города Перми проекты колерных паспортов, либо проекты изменений в колерные паспорта, не являются разрешительной документацией на строительство или реконструкцию объекта капитального строительства; не являются правовым основанием на устройство пристроек, навесов, козырьков.

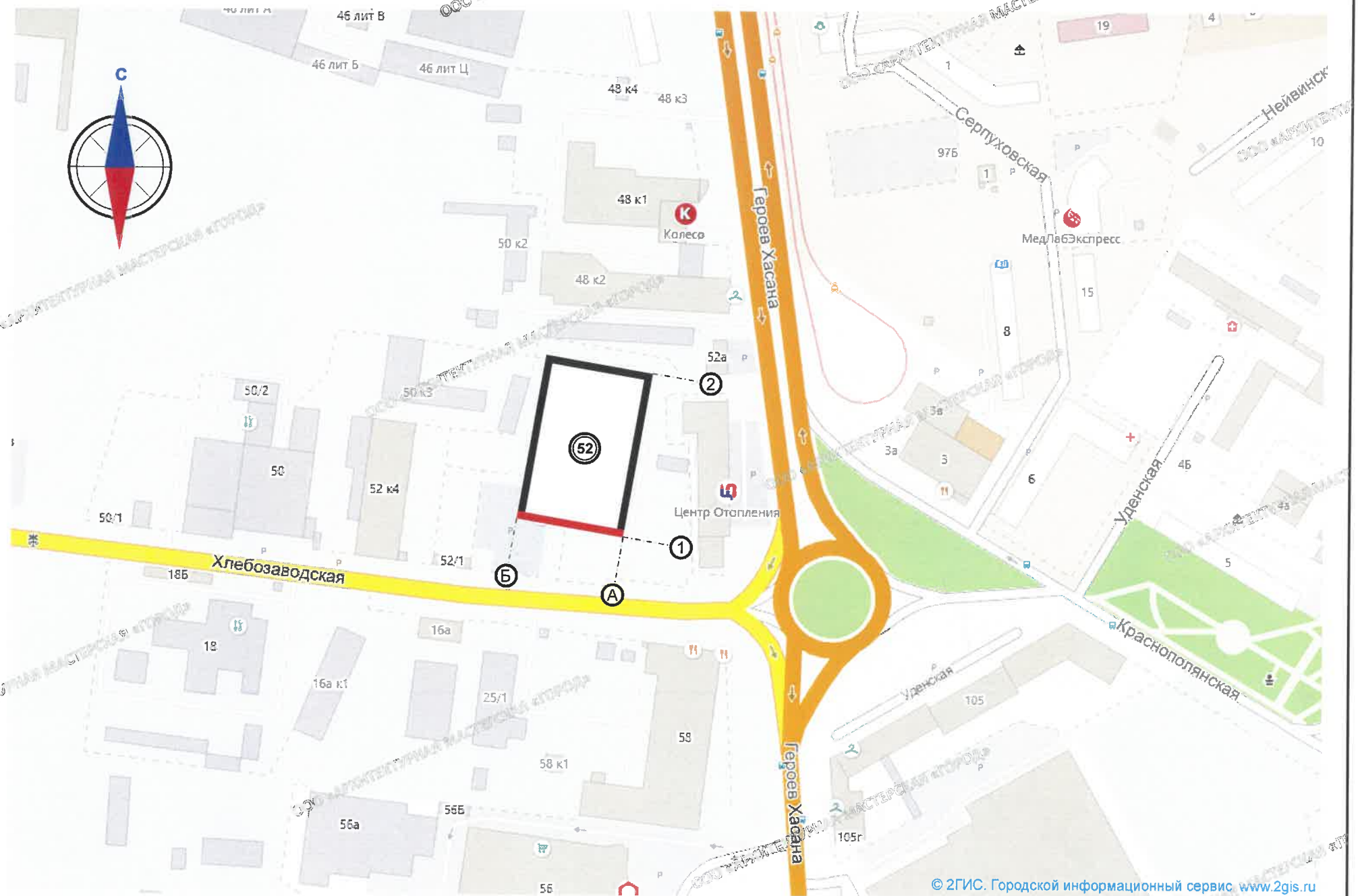
Предметом согласования данного колерного паспорта являются: принятые цветовые решения элементов фасада, применяемые материалы отделки существующего объекта недвижимости, а также определение возможных видов и типов размещения средств размещения информации на нем. Вывески, не соответствующие виду, типу и местам возможного средств размещения информации, установленным настоящим колерным паспортом, подлежат демонтажу.

СОГЛАСОВАНО  
1<sup>й</sup> заместитель начальника ДГА  
г.Перми  
Правый протектор  
Д.Ю. Лопатин  
11.19

						065-11-2019-ОФ			
						Колерный паспорт объекта капитального строительства по ул. Героев Хасана, № 52 Свердловского района г. Перми			
Изм.	Кол.уч.	Лист	Недок.	Подпись	Дата	Здание общественного назначения	Стадия	Лист	Листов
Разраб.		Хозяинова		<i>Хозяинова</i>	11.19		П	1	10
						Общие данные (начало)		ООО «Архитектурная мастерская «ГОРОД», г.Пермь	
Н.контроль		Хозяинова		<i>Хозяинова</i>	11.19				



## Ситуационный план



© 2ГИС. Городской информационный сервис www.2gis.ru

## ИНСТРУКЦИЯ

о порядке производства работ, связанных с окраской фасадов и всех наружных частей зданий, сооружений, строений, расположенных на территории города Перми

1. Окраска (отделка) фасадов и всех наружных частей зданий, сооружений, строений, ограждений, заборов, павильонов, киосков, ларьков и прочих объектов, расположенных на территории города Перми, может производиться лишь на основании колерного паспорта фасадов на ремонт и окраску, согласованного ДГА г. Перми.
2. До начала процесса окраски (отделки) здания или какого-либо сооружения должны быть произведены работы по капитальному ремонту всех без исключения наружных частей его, подлежащих окраске.
3. До начала ремонта зданий, имеющих газосветовую рекламу, сообщить рекламораспространителю о предстоящих работах на фасаде здания с целью сохранения вывесок либо их демонтажу.
4. Полуразрушенные и разрушенные архитектурные художественно-скульптурные детали здания, карнизы, колонны, пилястры, капители, фризы, тяги, лепные украшения, барельефы, мозаика, художественная роспись подлежат обязательному восстановлению в своем первоначальном виде. Категорически запрещается производить окраску здания без предварительного восстановления указанных деталей.
5. Металлические поверхности отдельных частей здания, чугунные решетки, перила балконов и лестниц, кронштейны, дверные и оконные приборы, архитектурно-художественные детали перед окраской очищаются от грязи, ржавчины, старой краски и покрываются вновь лишь масляной краской.
6. В соответствии с выданными образцами цвета (колерами) на окраску (отделку) здания организация, производящая ремонт здания, составляет пробные образцы цвета, которые наносятся на видное место стены.
7. Проверку и согласование пробного образца цвета (колера), а также готовности поверхности стены и отдельных наружных частей здания к окраске производит уполномоченный представитель ДГА г. Перми. Без указанной проверки и согласования производить окраску (отделку) фасада категорически воспрещается.
8. Домоуправления, организации и учреждения, производящие окраску (отделку) и связанный с нею ремонт здания, несут полную ответственность за точное выполнение настоящей инструкции и привлекаются к ответственности за нарушение ее.
9. Цветовая гамма рекламоносителей должна гармонировать с основным колористическим решением фасадов здания.
10. По всем вопросам, связанным с производством работ, необходимо обращаться в ДГА г. Перми (ул. Сибирская, 15, каб. 316, тел. 212-76-98).

### Условные обозначения:



- здание общественного назначения по адресу: г. Пермь, Свердловский район, ул. Г. Хасана, 52



- фасады, на которых размещаются средства размещения информации



- условная координационная ось

### Ведомость ссылочных и прилагаемых документов

ОБОЗНАЧЕНИЕ	НАИМЕНОВАНИЕ	ПРИМЕЧАНИЕ
	<u>Ссылочные документы</u>	
Постановление администрации г.Перми от 22.02.2017 № 130	«Порядок и критерии согласования колерного паспорта, требования к содержанию колерного паспорта»	
Решение Пермской городской Думы от 18.12.2018 № 265 (в редакции решения Пермской городской Думы от 24.09.2019 № 226)	«Об утверждении Правил благоустройства территории города Перми и о признании утратившими силу отдельных решений Пермской городской Думы»	

						065-11-2019-ОФ				
						Колерный паспорт объекта капитального строительства по ул. Героев Хасана, № 52 Свердловского района г. Перми				
Изм.	Кол.уч.	Лист	№ док.	Подпись	Дата	Здание общественного назначения	Стадия	Лист	Листов	
Разраб.		Хозяинова		<i>Хозяинова</i>	11.19		П	2		
Н.контроль						Хозяинова		<i>Хозяинова</i>		11.19
Общие данные (окончание)							ООО «Архитектурная мастерская «ГОРОД», г.Пермь			



Главный фасад по ул. Хлебозаводской в осях Б-А



Фрагмент бокового фасада в осях 1-2



Боковой фасад в осях 1-2



Дворовой фасад в осях А-Б

Боковой фасад в осях 2-1

Фрагмент бокового фасада в осях 2-1

						065-11-2019-ОФ			
						Колерный паспорт объекта капитального строительства по ул. Героев Хасана, № 52 Свердловского района г. Перми			
Изм.	Кол.уч.	Лист	Недок.	Подпись	Дата	Здание общественного назначения	Стадия	Лист	Листов
Разраб.		Хозяинова		<i>Хозяинова</i>	11.19		П	3	
Н.контроль		Хозяинова		<i>Хозяинова</i>	11.19	Существующее состояние фасадов	ООО «Архитектурная мастерская «ГОРОД», г.Пермь		



Главный фасад по ул. Хлебозаводской в осях Б-А



Условные обозначения

- 1 - выноска и номер позиции согласно Ведомости отделки фасадов на листе 1
- А - условная координационная ось

Составлено  
 Д.А. Плещинский  
 г. Пермь  
 архитектор  
 Д.А. Плещинский  
 26.11.2019 г.

Примечание:




1. В случае, если наружные лестницы при дополнительно устроенных входах в общественные помещения здания выходят за границы предоставленного земельного участка и красные линии квартала, то устройство дополнительных или переустройство существующих входных групп требует получения разрешения в установленном порядке;
2. В случае устройства или переустройства (перепланировки, ремонта, реконструкции) помещений общественного назначения, их входных групп в обязательном порядке должны быть предусмотрены мероприятия по обеспечению доступности данных помещений для маломобильных групп населения, включая инвалидов, использующих кресла-коляски и собак-проводников (далее - МГН) в соответствии с требованиями СП 59.13330.2016 Свод правил. Доступность зданий и сооружений для маломобильных групп населения. Данный свод правил касается функционально-планировочных элементов зданий и сооружений, их участков или отдельных помещений, доступных для МГН (входные узлы, коммуникации, пути эвакуации, помещения и зоны обслуживания, а также их информационное и инженерное обустройство). В частности, лестницы при входах в общественные помещения должны дублироваться пандусами с уклоном не более 1:20 (5%) или иными средствами подъема (подъемные платформы, лифты и т.д.). Согласно вышеуказанному Своду правил наружные лестницы и пандусы должны иметь поручни с учетом технических требований к опорным стационарным устройствам по ГОСТ Р 51261; размеры входной площадки при открывании дверей наружу должны быть не менее 1,4 x 2,0 или 1,5 x 1,85; размеры входной площадки с пандусом не менее 2,2 x 2,2 м;
3. Условия размещения дополнительного оборудования, дополнительных элементов и устройств на фасадах см. лист 5.

						065-11-2019-Оф			
						Колерный паспорт объекта капитального строительства по ул. Героев Хасана, № 52 Свердловского района г. Перми			
Изм.	Кол.уч.	Лист	№ док.	Подпись	Дата	Здание общественного назначения	Стадия	Лист	Листов
Разраб.		Хозяинова		<i>Хозяинова</i>	11.19		П	4	
						Главный фасад по ул. Ленина в осях 1-3		ООО «Архитектурная мастерская «ГОРОД», г.Пермь	
Н.контроль		Хозяинова		<i>Хозяинова</i>	11.19				

Дворовой фасад в осях А-Б



Условные обозначения:

-  - основные места размещения дополнительного оборудования
-  - выноска и номер позиции согласно Ведомости отделки фасадов на листе 1
-  - условная координационная ось

Примечание:

1. Размещение дополнительного оборудования, дополнительных элементов и устройств на фасадах объектов капитального строительства допускается при соблюдении следующих условий:

-соответствие размещения дополнительного оборудования архитектурному решению фасадов, предусмотренному проектной документацией, в соответствии с которой осуществлено строительство (реконструкция) Объекта, с привязкой к единой (вертикальной, горизонтальной) системе осей фасадов;

-единая горизонтальная ось - условная прямая линия. Определяется как половина расстояния между верхним и нижним архитектурным элементом (окна, наличники, карниз, фриз и другие), выделяющимся (западающим, выступающим) из плоскости стены;

-единая вертикальная ось - условная прямая линия. Определяется как половина расстояния между границами одного архитектурного элемента (окна, двери, колонны) либо между двумя архитектурными элементами (окна, двери, колонны);

-комплексное решение размещения оборудования - единое архитектурное и цветовое решение (в том числе размер, форма, материал);



-размещение дополнительного оборудования на архитектурных деталях, элементах декора, поверхностях с ценной архитектурной отделкой, а также крепление, ведущее к повреждению архитектурных поверхностей, не допускаются;

2. К дополнительному оборудованию относятся: наружные блоки систем вентиляции и кондиционирования, вентиляционные и водосточные трубы; антенны; видеочамеры наружного наблюдения; почтовые ящики; кабельные линии, пристенные электрощиты; флажки и так далее;

3. Размещение дополнительного оборудования должно соответствовать требованиям п.п. 1.9.3 - 1.9.10 Постановления администрации г. Перми от 22 февраля 2017 г. № 130;

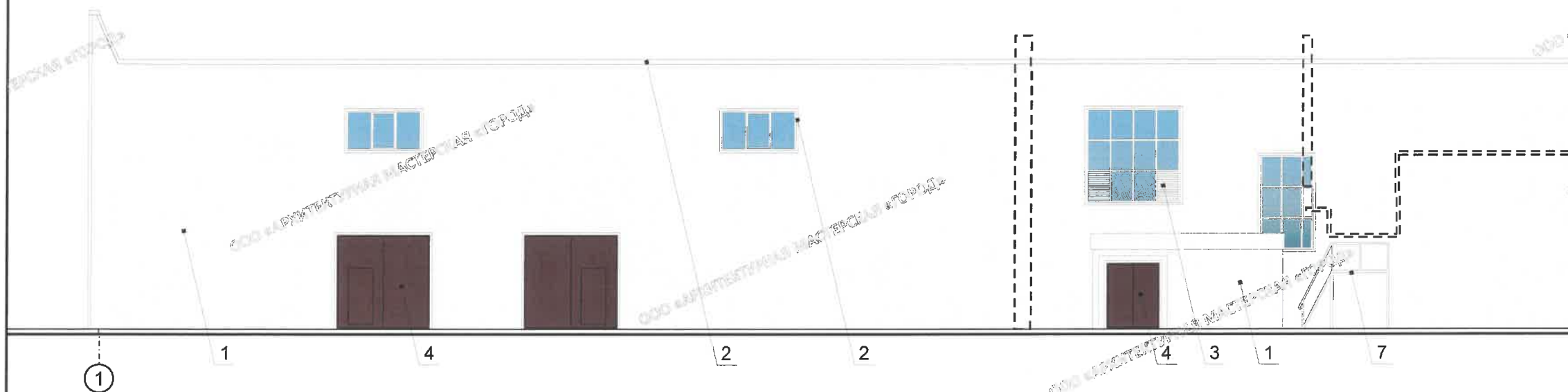
4. Условия устройства дополнительных или переустройства существующих входных групп см. лист 4.

СОГЛАСОВАНО  
14.02.2019  
г. Пермь  
Д.Ю. Ларкин  
архитектор

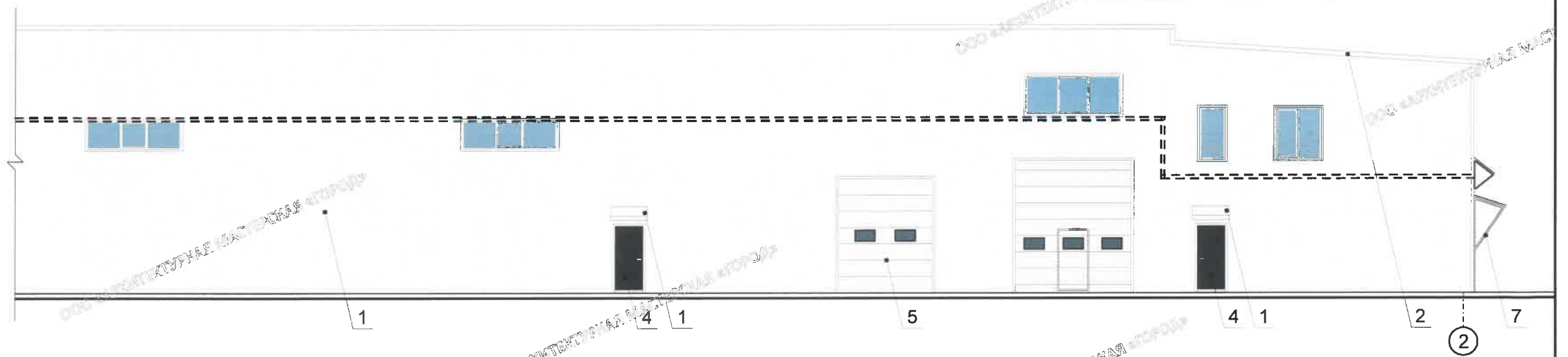
						065-11-2019-ОФ			
						Колерный паспорт объекта капитального строительства по ул. Героев Хасана, № 52 Свердловского района г. Перми			
Изм.	Кол.уч.	Лист	№ док.	Подпись	Дата	Здание общественного назначения	Стадия	Лист	Листов
Разраб.			Хозяинова		11.19		П	5	
						Дворовой фасад в осях А-Б	ООО «Архитектурная мастерская «ГОРОД», г.Пермь		
Н.контроль			Хозяинова		11.19				



Фрагмент 1 бокового фасада в осях 1-2



Фрагмент 2 бокового фасада в осях 1-2



Условные обозначения:




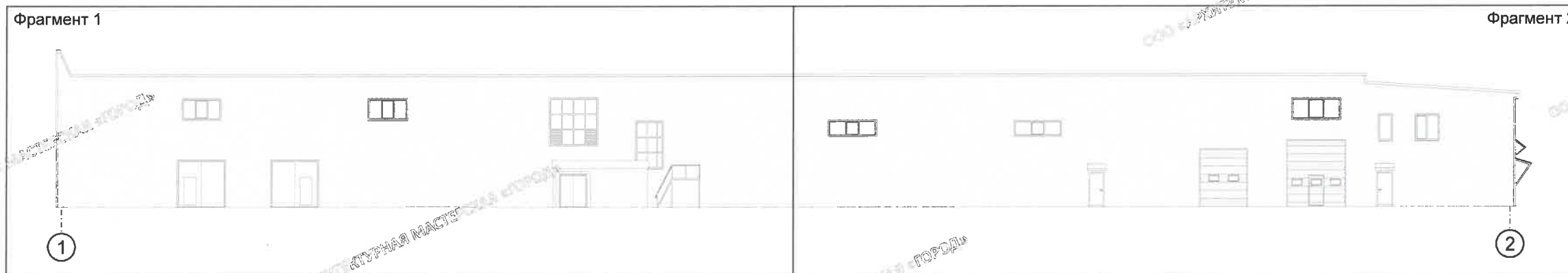
-  - основные места размещения дополнительного оборудования
-  - выноска и номер позиции согласно Ведомости отделки фасадов на листе 1
-  - условная координационная ось

Схема бокового фасада в осях 1-2



Примечание:

1. Условия устройства дополнительных или переустройства существующих входных групп см. лист 4;
2. Условия размещения дополнительного оборудования на фасадах см. лист 5.

СОБЛАСОВАНО  
14 сентября 2019 года  
г. Пермь  
Д.Ю. Малинин  
20.09.19

						065-11-2019-ОФ			
						Колерный паспорт объекта капитального строительства по ул. Героев Хасана, № 52 Свердловского района г. Пермь			
Изм.	Кол.уч.	Лист	Недок.	Подпись	Дата	Здание общественного назначения	Стадия	Лист	Листов
Разраб.		Хозяинова		<i>[Signature]</i>	11.19		П	6	
						Боковой фасад в осях 1-2	ООО «Архитектурная мастерская «ГОРОД», г.Пермь		
Н.контроль		Хозяинова		<i>[Signature]</i>	11.19				

Фрагмент 1 бокового фасада в осях 2-1



② 9 4 7 4 3 7 8 6 10

Фрагмент 2 бокового фасада в осях 2-1



4 7 7 8 6 10 3 1 5 2 ②

Условные обозначения:

- основные места размещения дополнительного оборудования
- выноска и номер позиции согласно Ведомости отделки фасадов на листе 1
- условная координационная ось

Схема бокового фасада в осях 2-1



СОПРОВОЖДАЮЩИЙ ДОКУМЕНТ  
 1# зам. начальника ДА  
 в.г. Лазаренко  
 26.11.19

Примечание:

1. Условия устройства дополнительных или переустройства существующих входных групп см. лист 4;
2. Условия размещения дополнительного оборудования на фасадах см. лист 5.

065-11-2019-Оф

Колерный паспорт объекта капитального строительства по ул. Героев Хасана, № 52 Свердловского района г. Перми

Изм.	Кол.уч.	Лист	№док.	Подпись	Дата	Здание общественного назначения	Стадия	Лист	Листов
Разраб.			Хозяинова	<i>[Signature]</i>	11.19		Боковой фасад в осях 2-1	П	7
Н.контроль			Хозяинова	<i>[Signature]</i>	11.19	ООО «Архитектурная мастерская «ГОРОД», г.Пермь			



Главный фасад по ул. Хлебозаводской в осях Б-А



Вывеска. Общий вид

**DNS ТЕХНОПОИНТ**

15,0 м

1,2 м

Управление архитектуры и городского дизайна  
ДГА администрации г.Перми  
**СООТВЕТСТВУЕТ АРХИТЕКТУРНОМУ  
ОБЛИКУ ГОРОДА ПЕРМИ**  
26.11.19  
Подпись: *Бресано С.В.*

Условные обозначения

- привязка объектов к элементам фасада, размеры объектов
- единая горизонтальная ось размещения объектов
- место допустимого размещения объектов
- выноска и номер позиции согласно Ведомости размещения средств размещения информации

Примечание

1. Единая горизонтальная ось - это условная прямая линия, относительно которой располагаются вывески. Месторасположение оси на фасаде определяется как половина расстояния между верхним и нижним архитектурным элементом (окна, наличники, карниз, фриз и др.), выделяющимся (западающим, выступающим) из плоскости стены;
2. Размещение вывесок должно осуществляться в границах места допустимого размещения средств размещения информации, установленных данным колерным паспортом;
3. Размещение вывесок, обозначенных в данном колерном паспорте только в виде места допустимого размещения (штриховкой), по отношению друг к другу, их конфигурация и наполненность информацией должны соответствовать Стандартным требованиям к вывескам, их размещению и эксплуатации, установленным и утвержденным в Правилах благоустройства города Перми, утвержденных решением Пермской городской Думы от 18 декабря 2018 года № 265 (с изменениями на 24 сентября 2019 года);
4. В случае, если планируемые к размещению вывески, обозначенные в данном колерном паспорте только в виде места допустимого размещения (штриховкой), не соответствуют стандартам, установленным Правилами благоустройства города Перми, утвержденных решением Пермской городской Думы от 18 декабря 2018 года № 265 (с изменениями на 24 сентября 2019 года), потребуется внесение изменений в настоящий колерный паспорт с целью отображения таких вывесок в их планируемом виде;
5. При размещении двух одиночных табличек-режимников в пределах одной входной группы их размер и уровень размещения по высоте должны быть одинаковыми;
6. Габариты панно должны быть одинаковыми на протяжении фасада в границах занимаемого организацией помещения. Каждое панно должно быть отцентровано относительно своего поля остекления. Для выклеек - должно быть разработано единое художественное решение для фасада в границах занимаемого организацией помещения;
7. Вид вывесок в ночное время см. лист 9;
8. Узлы крепления конструкций к фасаду разрабатываются отдельным рабочим проектом.

Ведомость средств размещения информации, рекламных конструкций

№	Тип объекта, материал, способ крепления	Цвет	Наличие подсветки
1	Вывеска - объемные буквы и/или логотипы, размещенные на направляющих, выкрашенных в цвет фасада. Металл, пластик, пленки, светодиоды	Фирменные цвета	Внутренняя подсветка
2	Информация - не сплошная пленочная аппликация в виде текста или контурного изображения на стекле. Площадь выклейки - не более 30% от площади одного поля остекления. Самоклеящиеся пленки по стеклу или Вывеска - панно (постер или световой короб), размещенное в оконном проеме за стеклом. Площадь панно - не более 50% от площади одного поля остекления (см. примечание 6). Металл, пластик, пленки	Фирменные цвета	Возможна внутренняя или наружная подсветка для панно
3	Информационная табличка одиночная, размерами не более 500 x 700 мм (Д x В) (см. примечание 5). Металл, пластик, пленки, самоклеящиеся пленки по стеклу	Фирменные цвета	Возможна внутренняя подсветка
4	Указатель с наименованием улицы и номера здания, размерами не более 800 x 450 мм (Д x В). Металл, пластик, пленки	Стандартный: фон - синий (R-0, G-20, B-120), текст - белый	Возможна внутренняя подсветка

						065-11-2019-ОФ		
						Колерный паспорт объекта капитального строительства по ул. Героев Хасана, № 52 Свердловского района г. Перми		
Изм.	Кол.уч.	Лист	№ док.	Подпись	Дата			
Разраб.		Хозяинова		<i>Хозяинова</i>	11.19	Здание общественного назначения		
						Стация	Лист	Листов
						П	8	
						Размещение средств размещения информации, рекламных конструкций		
						ООО «Архитектурная мастерская «ГОРОД» г.Пермь		
Н.контроль		Хозяинова		<i>Хозяинова</i>	11.19			

Главный фасад по ул. Хлебозаводской в осях Б-А



СОГЛАСОВАНО  
 1й заместитель начальника ДГА  
 по Пермскому краю  
 26.11.2019  
 2019

						065-11-2019-ОФ			
						Колерный паспорт объекта капитального строительства по ул. Героев Хасана, № 52 Свердловского района г. Перми			
Изм.	Кол.уч.	Лист	№ док.	Подпись	Дата	Здание общественного назначения	Стадия	Лист	Листов
Разраб.		Хозяинова		<i>Хозяинова</i>	11.19		П	9	
						Архитектурно-художественная подсветка	ООО «Архитектурная мастерская «ГОРОД», г.Пермь		
Н.контроль		Хозяинова		<i>Хозяинова</i>	11.19				



Позиция согласно ведомости отделки фасадов	Координаты цвета RAL 9016	C:	3
		M:	0
		Y:	0
		K:	0
		R:	247
		G:	251
1, 2, 3, 5, 7		B:	245

Позиция согласно ведомости отделки фасадов	Координаты цвета RAL 9017	C:	100
		M:	90
		Y:	100
		K:	95
		R:	42
		G:	45
4		B:	47

Позиция согласно ведомости отделки фасадов	Координаты цвета RAL 7040	C:	20
		M:	5
		Y:	10
		K:	40
		R:	157
		G:	163
7		B:	166

Позиция согласно ведомости отделки фасадов	Координаты цвета RAL 8012	C:	5
		M:	100
		Y:	100
		K:	80
		R:	103
		G:	56
8		B:	49

Позиция согласно ведомости отделки фасадов	Координаты цвета RAL 3009	C:	20
		M:	100
		Y:	90
		K:	30
		R:	112
		G:	55
6		B:	49

СОГЛАСОВАНО  
1й заместитель начальника ДГА  
Пермь - главный архитектор  
Е.Ю. Лалчин  
"26" 11 2019г.

						065-11-2019-ОФ			
						Колерный паспорт объекта капитального строительства по ул. Героев Хасана, № 52 Свердловского района г. Перми			
Изм.	Кол.уч.	Лист	№ док.	Подпись	Дата	Здание общественного назначения	Стадия	Лист	Листов
Разраб.		Хозяинова		<i>Хозяинова</i>	11.19		П	10	10
						Эталоны колеров	ООО «Архитектурная мастерская «ГОРОД», г.Пермь		
Н.контроль		Хозяинова		<i>Хозяинова</i>	11.19				