



Общество с ограниченной ответственностью
«АРХИТЕКТУРНАЯ МАСТЕРСКАЯ «ГОРОД»
20.11.19 № 059-22-01-26-7352

ПАСПОРТ ВНЕШНЕГО ОБЛИКА ОБЪЕКТА КАПИТАЛЬНОГО СТРОИТЕЛЬСТВА (КОЛЕРНЫЙ ПАСПОРТ)

**АДРЕС ОБЪЕКТА: г. Пермь, Индустриальный административный район,
улица Архитектора Связева, здание (строение) № 39а**

067-11-2019-ОФ

ПЕРМЬ, 2019 г.

Ведомость чертежей

ЛИСТ	НАИМЕНОВАНИЕ	ПРИМЕЧАНИЯ
1	Общие данные (начало)	
2	Общие данные (окончание)	
3	Существующее состояние фасадов (начало)	
4	Существующее состояние фасадов (окончание)	
5	Главный фасад по ул. А. Связева в осях 1-3	
6	Дворовой фасад в осях 3-1	
7	Боковой фасад в осях В-А. Боковой фасад в осях А-В	
8	Размещение средств размещения информации, рекламных конструкций (начало)	
9	Размещение средств размещения информации, рекламных конструкций (окончание)	
10	Архитектурно-художественная подсветка	
11	Эталоны колеров	

Ведомость отделки фасадов

ПОЗ.	ЭЛЕМЕНТ ФАСАДА	ЭТАЛОН ЦВЕТА	ОБОЗНАЧ.	ВИД ОТДЕЛКИ	ПРИМ.
1	Поле стен, тип 1		RAL 8017 RAL 1001	Навесной фасад - керамогранит	
2	Поле стен, тип 2		RAL 1001	Сэндвич-панель	
3	Поле стен, тип 3		RAL 1001	Штукатурка с покраской атмосферостойкой краской	
4	Оконные блоки. Витражи. Дверные блоки, тип 1		RAL 8017 RAL 9016	Алюминиевые или металлопластиковые профильные системы	
5	Стойки навесов. Ворота. Балки. Дверные блоки, тип 2. Металлические лестницы. Кронштейны козырьков		RAL 9017 RAL 8017 RAL 7040 RAL 9016	Металл с покраской атмосферостойкой краской	
6	Доборные элементы. Водостоки		RAL 8017 RAL 3003 RAL 1001	Оцинкованная сталь с полимерным покрытием	
7	Парапетная планка. Кровля навеса. Поле стен, тип 4			Оцинкованная сталь	
8	Фризы навесов		RAL 8017	Композитная панель	
9	Кровля козырьков		RAL 8017 RAL 3003	Сотовый поликарбонат	
10	Покрытие входных площадок и ступеней. Отмостка. Цоколь			Бетон без отделки, бетонная плитка	
11	Подпорная стенка		RAL 1023	Бетон с покраской атмосферостойкой краской	
12	Кровля здания			Рулонные наплавляемые материалы	

Пояснительная записка

Объект: 3-этажное здание общественного назначения «Мебельный центр «Олимп», расположенное по адресу: г. Пермь, Индустриальный район, ул. Архитектора Связева, 39а.

Здание расположено в границах промышленного узла «Нагорный», ранее, до реконструкции, имело производственное назначение.

Тип постройки: каркасное, индивидуальный проект.

Год постройки здания: 1990-е г., 2012 г. (реконструкция).

Ранее разработанные колерные паспорта: нет.

Настоящим проектом:

- определяются типы и виды отделки и цветовое решение фасадов и входных групп,
- определяются типы, виды и места размещения средств размещения информации.

Настоящий проект разработан в соответствии с требованиями Постановления администрации г.Перми от 22 февраля 2017 г. № 130 «Об утверждении порядка и критериев согласования колерного паспорта, требования к содержанию колерного паспорта, формы колерного паспорта».

Цветовое решение фасадов и применяемые материалы обеспечивают комплексное решение всех элементов фасада, единство архитектурного облика здания.

Средства размещения информации, предусмотренные настоящим проектом, не нарушают архитектурный облик здания.

В соответствии с Градостроительным кодексом Российской Федерации и Постановлением администрации города Перми от 22 февраля 2017 г. № 130 «Об утверждении Порядка и критериев согласования колерного паспорта, требований к содержанию колерного паспорта, формы колерного паспорта» согласованные департаментом градостроительства и архитектуры администрации города Перми проекты колерных паспортов, либо проекты изменений в колерные паспорта, не являются разрешительной документацией на строительство или реконструкцию объекта капитального строительства; не являются правовым основанием на устройство пристроек, навесов, козырьков.

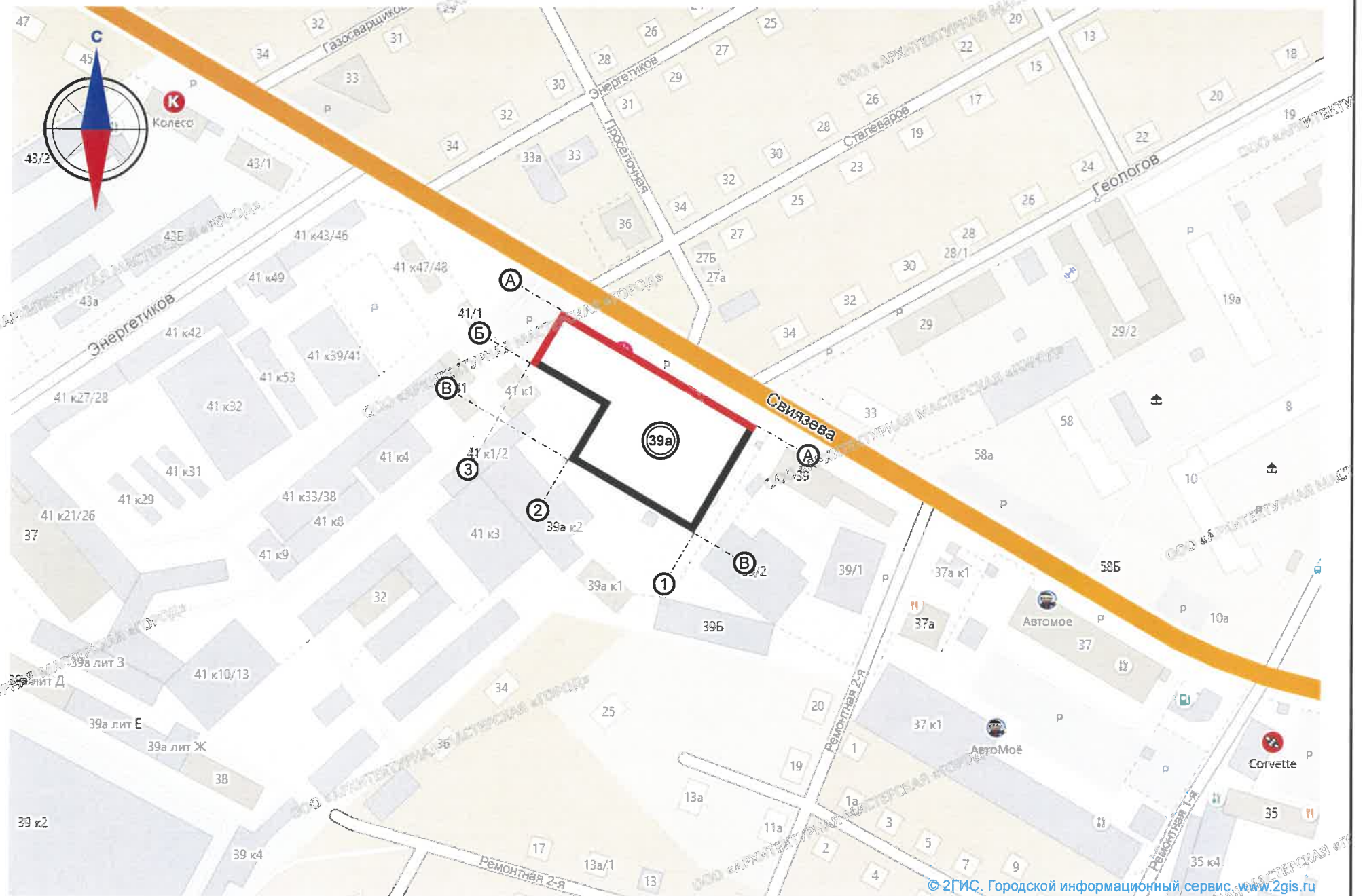
Предметом согласования данного колерного паспорта являются: принятые цветовые решения элементов фасада, применяемые материалы отделки существующего объекта недвижимости, а также определение возможных видов и типов размещения средств размещения информации на нем. Вывески, не соответствующие виду, типу и местам возможного средств размещения информации, установленным настоящим колерным паспортом, подлежат демонтажу.



В соответствии с положениями части 4 Гражданского кодекса Российской Федерации настоящий колерный паспорт является результатом интеллектуальной деятельности и охраняется законом об авторском праве. Исключительное право авторства принадлежит ООО «Архитектурная мастерская «ГОРОД». Использование настоящего колерного паспорта любыми способами, если такое использование осуществляется без согласия ООО «Архитектурная мастерская «ГОРОД», является незаконным и влечет ответственность, установленную статьей 1252 Гражданского кодекса Российской Федерации и другими законами Российской Федерации.

						067-11-2019-ОФ			
						Колерный паспорт объекта капитального строительства по ул. Архитектора Связева, № 39а Индустриального района г. Перми			
Изм.	Кол.уч.	Лист	№ док.	Подпись	Дата	Здание общественного назначения - «Мебельный центр «Олимп»	Стадия	Лист	Листов
Разраб.			Хозяинова		11.19		П	1	11
						Общие данные (начало)	ООО «Архитектурная мастерская «ГОРОД», г.Пермь		
Н.контроль			Хозяинова		11.19				

Ситуационный план



© 2ГИС. Городской информационный сервис. www.2gis.ru

ИНСТРУКЦИЯ

о порядке производства работ, связанных с окраской фасадов и всех наружных частей зданий, сооружений, строений, расположенных на территории города Перми

1. Окраска (отделка) фасадов и всех наружных частей зданий, сооружений, строений, ограждений, заборов, павильонов, киосков, ларьков и прочих объектов, расположенных на территории города Перми, может производиться лишь на основании колерного паспорта фасадов на ремонт и окраску, согласованного ДГА г. Перми.
2. До начала процесса окраски (отделки) здания или какого-либо сооружения должны быть произведены работы по капитальному ремонту всех без исключения наружных частей его, подлежащих окраске.
3. До начала ремонта зданий, имеющих газосветовую рекламу, сообщить рекламораспространителю о предстоящих работах на фасаде здания с целью сохранения вывесок либо их демонтажу.
4. Полуразрушенные и разрушенные архитектурные художественно-скульптурные детали здания, карнизы, колонны, пилястры, капители, фризы, тяги, лепные украшения, барельефы, мозаика, художественная роспись подлежат обязательному восстановлению в своем первоначальном виде. Категорически запрещается производить окраску здания без предварительного восстановления указанных деталей.
5. Металлические поверхности отдельных частей здания, чугунные решетки, перила балконов и лестниц, кронштейны, дверные и оконные приборы, архитектурно-художественные детали перед окраской очищаются от грязи, ржавчины, старой краски и покрываются вновь лишь масляной краской.
6. В соответствии с выданными образцами цвета (колерами) на окраску (отделку) здания организация, производящая ремонт здания, составляет пробные образцы цвета, которые наносятся на видное место стены.
7. Проверку и согласование пробного образца цвета (колера), а также готовности поверхности стены и отдельных наружных частей здания к окраске производит уполномоченный представитель ДГА г. Перми. Без указанной проверки и согласования производить окраску (отделку) фасада категорически воспрещается.
8. Домоуправления, организации и учреждения, производящие окраску (отделку) и связанный с нею ремонт здания, несут полную ответственность за точное выполнение настоящей инструкции и привлекаются к ответственности за нарушение ее.
9. Цветовая гамма рекламносителей должна гармонировать с основным колористическим решением фасадов здания.
10. По всем вопросам, связанным с производством работ, необходимо обращаться в ДГА г. Перми (ул. Сибирская, 15, каб. 316, тел. 212-76-98).

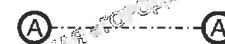
Условные обозначения:



- здание общественного назначения по адресу: г. Пермь, Индустриальный район, ул. Архитектора Связьева, 39а



- фасады, на которых размещаются средства размещения информации



- условная координационная ось

Ведомость ссылочных и прилагаемых документов

ОБОЗНАЧЕНИЕ	НАИМЕНОВАНИЕ	ПРИМЕЧАНИЕ
	Ссылочные документы	
Постановление администрации г. Перми от 22.02.2017 № 130	«Порядок и критерии согласовании колерного паспорта, требования к содержанию колерного паспорта»	
Решение Пермской городской Думы от 18.12.2018 № 265 (в редакции решения Пермской городской Думы от 24.09.2019 № 226)	«Об утверждении Правил благоустройства территории города Перми и о признании утратившими силу отдельных решений Пермской городской Думы»	

						067-11-2019-ОФ			
						Колерный паспорт объекта капитального строительства по ул. Архитектора Связьева, № 39а Индустриального района г. Перми			
Изм.	Кол.уч.	Лист	№ док.	Подпись	Дата	Здание общественного назначения - «Мебельный центр «Олимп»	Стадия	Лист	Листов
Разраб.			Хозяинова	<i>Хозяинова</i>	11.19		П	2	
						Общие данные (окончание)	ООО «Архитектурная мастерская «ГОРОД», г.Пермь		
Н.контроль			Хозяинова	<i>Хозяинова</i>	11.19				



						067-11-2019-ОФ			
						Колерный паспорт объекта капитального строительства по ул. Архитектора Связьева, № 39а Индустриального района г. Перми			
Изм.	Кол.уч.	Лист	№ док.	Подпись	Дата	Здание общественного назначения - «Мебельный центр «Олимп»	Стадия	Лист	Листов
Разраб.		Хозяинова		<i>Хозяинова</i>	11.19		П	3	
Н.контроль		Хозяинова		<i>Хозяинова</i>	11.19	Существующее состояние фасадов (начало)	ООО «Архитектурная мастерская «ГОРОД», г.Пермь		



ООО «АРХИТЕКТУРА»

ООО «АРХИТЕКТУРНАЯ МАСТЕРСКАЯ «ГОРОД»

ООО «АРХИТЕКТУРНАЯ МАСТЕРСКАЯ «ГОРОД»

ООО «АРХИТЕКТУРНАЯ МАСТЕРСКАЯ «ГОРОД»

ООО «АРХИТЕКТУРНАЯ МАСТЕРСКАЯ «ГОРОД»

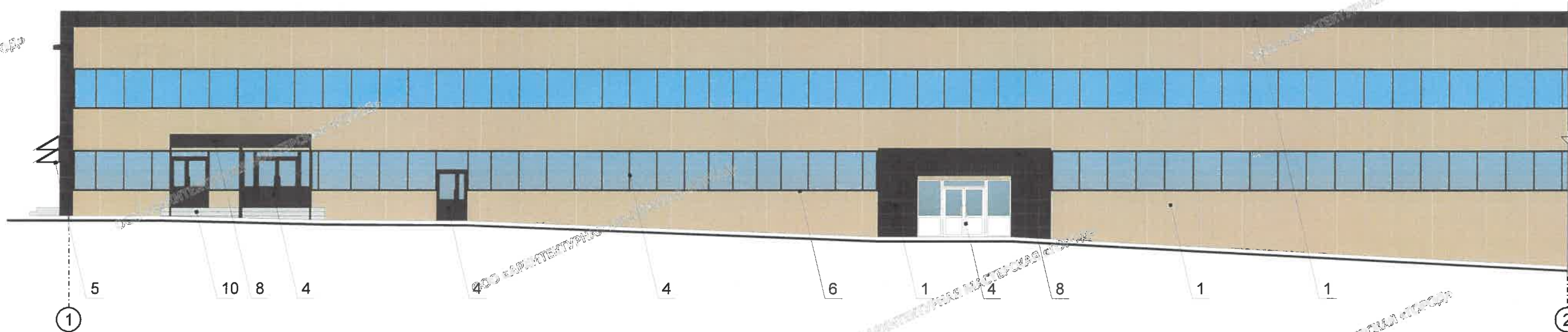
067-11-2019-ОФ

Колерный паспорт объекта капитального строительства по ул. Архитектора Связьева, № 39а Индустриального района г. Перми

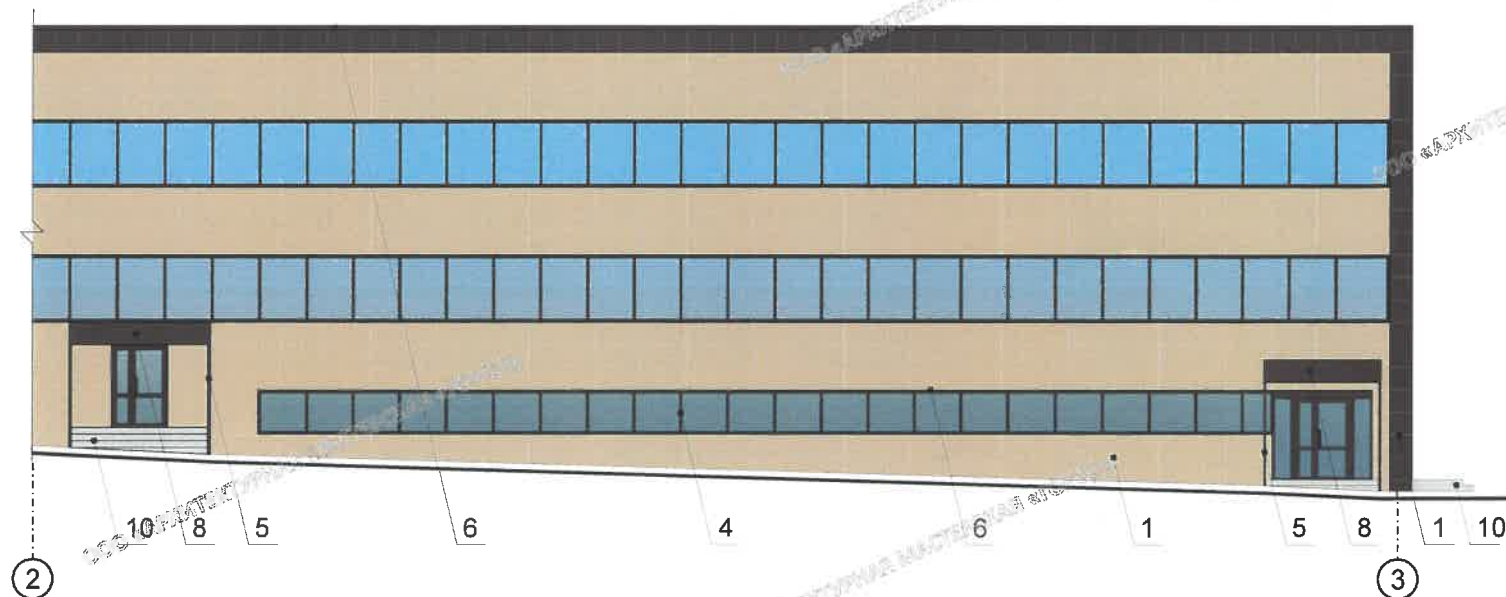
Изм.	Кол.уч.	Лист	№док.	Подпись	Дата	Здание общественного назначения - «Мебельный центр «Олимп»	Стадия	Лист	Листов
Разраб.		Хозяинова		<i>Хозяинова</i>	11.19			П	4
Н.контроль		Хозяинова		<i>Хозяинова</i>	11.19	Существующее состояние фасадов (окончание)			

ООО «Архитектурная мастерская «ГОРОД», г.Пермь

Фрагмент главного фасада по ул. А. Связева в осях 1-2



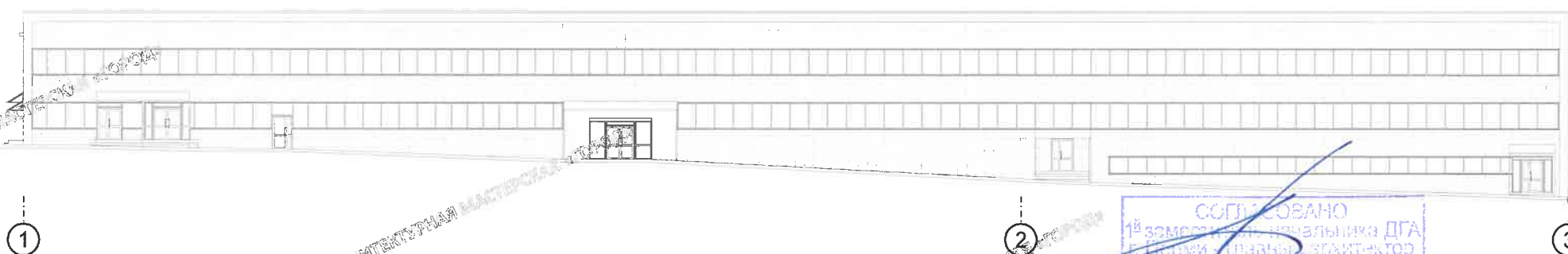
Фрагмент главного фасада по ул. А. Связева в осях 2-3



Условные обозначения

- 1 - выноска и номер позиции согласно Ведомости отделки фасадов на листе 1
- 1 - условная координационная ось

Схема главного фасада по ул. А. Связева в осях 1-3

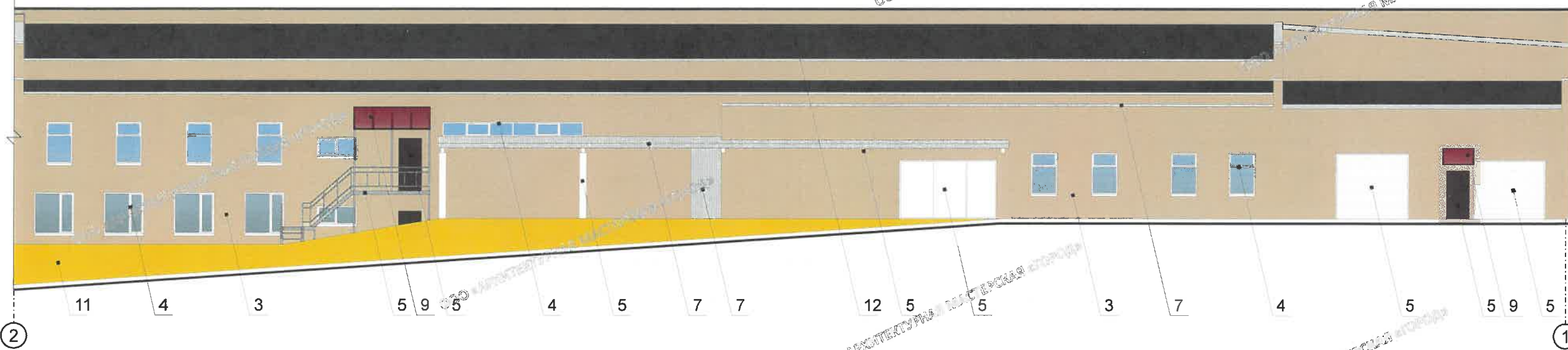


Примечание:

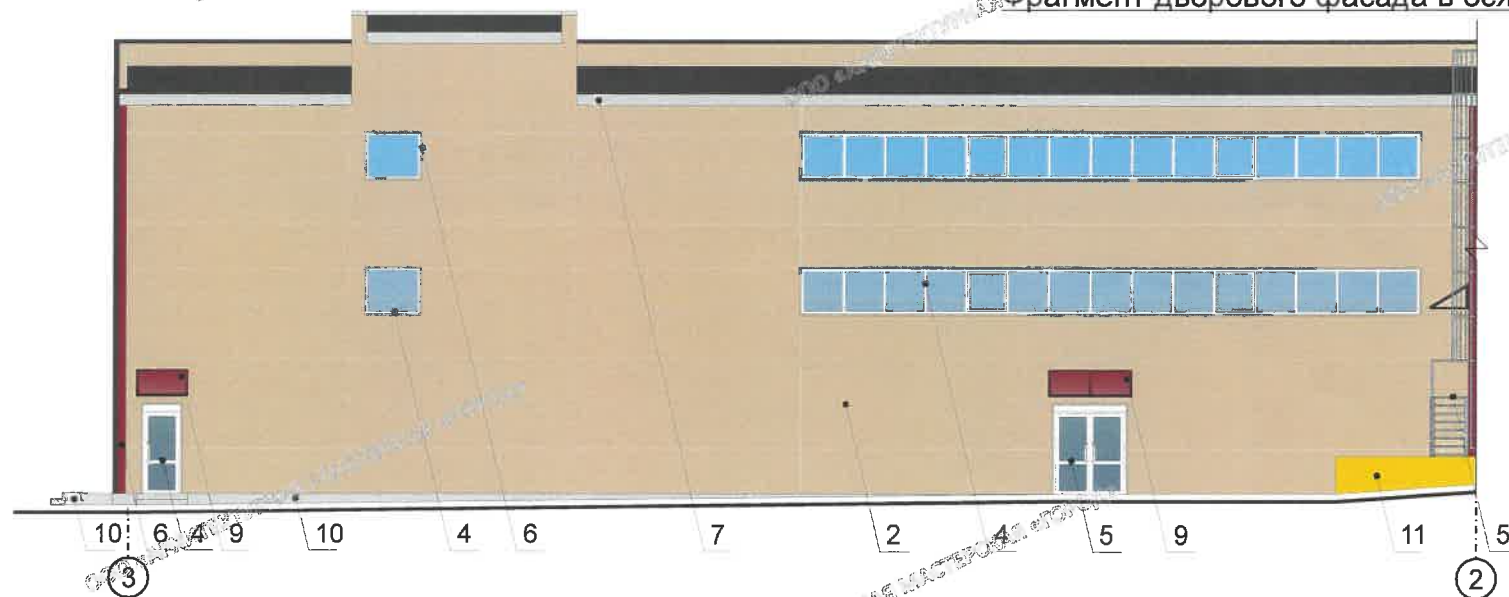
1. В случае, если наружные лестницы при дополнительно устроенных входах в общественные помещения здания выходят за границы предоставленного земельного участка и красные линии квартала, то устройство дополнительных или переустройство существующих входных групп требует получения разрешения в установленном порядке;
2. В случае устройства или переустройства (перепланировки, ремонта, реконструкции) помещений общественного назначения, их входных групп в обязательном порядке должны быть предусмотрены мероприятия по обеспечению доступности данных помещений для маломобильных групп населения, включая инвалидов, использующих кресла-коляски и собак-проводников (далее-МГН) в соответствии с требованиями СП 59.13330.2016 Свод правил. Доступность зданий и сооружений для маломобильных групп населения. Данный свод правил касается функционально-планировочных элементов зданий и сооружений, их участков или отдельных помещений, доступных для МГН (входные узлы, коммуникации, пути эвакуации, помещения и зоны обслуживания, а также их информационное и инженерное обустройство). В частности, лестницы при входах в общественные помещения должны дублироваться пандусами с уклоном не более 1:20 (5%) или иными средствами подъема (подъемные платформы, лифты и т.д.). Согласно вышеуказанному Своду правил наружные лестницы и пандусы должны иметь поручни с учетом технических требований к опорным стационарным устройствам по ГОСТ Р 51261; размеры входной площадки при открывании дверей наружу должны быть не менее 1,4 x 2,0 или 1,5 x 1,85; размеры входной площадки с пандусом не менее 2,2 x 2,2 м;
3. Условия размещения дополнительного оборудования на фасадах см. на листе 5.

СОГЛАСОВАНО 1 ^й заместитель начальника ДГА Перми (подпись архитектора) Д.Ю. Ялпички						067-11-2019-ОФ			
						Колерный паспорт объекта капитального строительства по ул. Архитектора Связева, № 39а Индустриального района г. Перми			
Изм.	Кол.уч.	Лист	№ док.	Подпись	Дата	Здание общественного назначения - «Мебельный центр «Олимп»	Стадия	Лист	Листов
Разраб.		Хозяинова		<i>Хозяинова</i>	11.19		П	5	
						Главный фасад по ул. А. Связева в осях 1-3	ООО «Архитектурная мастерская «ГОРОД», г.Пермь		
Н.контроль		Хозяинова		<i>Хозяинова</i>	11.19				

Фрагмент дворового фасада в осях 2-1



Фрагмент дворового фасада в осях 3-2



Условные обозначения:


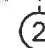
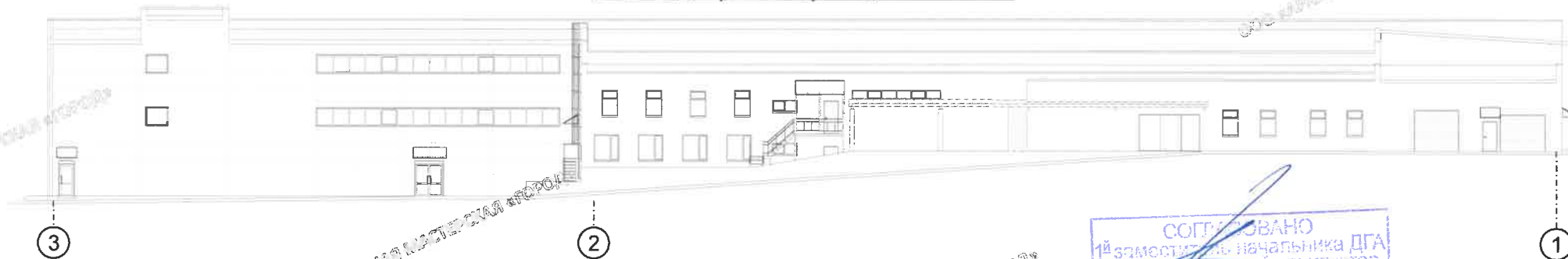
-  - выноска и номер позиции согласно Ведомости отделки фасадов на листе 1
-  - условная координационная ось

Схема дворового фасада в осях 3-1



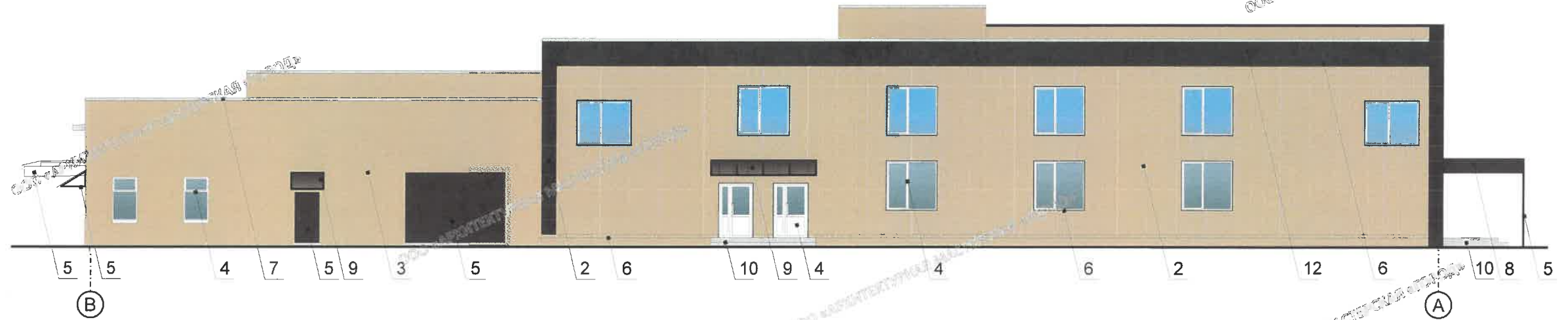
Примечание:

1. Размещение дополнительного оборудования, дополнительных элементов и устройств на фасадах объектов капитального строительства допускается при соблюдении следующих условий:
 - соответствие размещения дополнительного оборудования архитектурному решению фасадов, предусмотренному проектной документацией, в соответствии с которой осуществлено строительство (реконструкция) Объекта, с привязкой к единой (вертикальной, горизонтальной) системе осей фасадов;
 - единая горизонтальная ось - условная прямая линия. Определяется как половина расстояния между верхним и нижним архитектурным элементом (окна, наличники, карниз, фриз и другие), выделяющимся (западающим, выступающим) из плоскости стены;
 - единая вертикальная ось - условная прямая линия. Определяется как половина расстояния между границами одного архитектурного элемента (окна, двери, колонны) либо между двумя архитектурными элементами (окна, двери, колонны);
 - комплексное решение размещения оборудования - единое архитектурное и цветковое решение (в том числе размер, форма, материал);
 - размещение дополнительного оборудования на архитектурных деталях, элементах декора, поверхностях с ценной архитектурной отделкой, а также крепление, ведущее к повреждению архитектурных поверхностей, не допускаются;
2. К дополнительному оборудованию относятся: наружные блоки систем вентиляции и кондиционирования, вентиляционные и водосточные трубы; антенны; видеокамеры наружного наблюдения; почтовые ящики; кабельные линии, пристенные электрощиты; флажтоки и так далее;
3. Размещение дополнительного оборудования должно соответствовать требованиям п.п. 1.9.3 - 1.9.10 Постановления администрации г. Перми от 22 февраля 2017 г. № 130;
4. Условия устройства дополнительных или переустройства существующих входных групп см. лист 4.

СОГЛАСОВАНО
1^й заместитель начальника ДГА
г. Перми
главный архитектор
Д.Ю. Палачин
26.11.19 г.

						067-11-2019-ОФ			
						Колерный паспорт объекта капитального строительства по ул. Архитектора Связьева, № 39а Индустриального района г. Перми			
Изм.	Кол.уч.	Лист	№ док.	Подпись	Дата	Здание общественного назначения - «Мебельный центр «Олимп»	Стадия	Лист	Листов
Разраб.		Хозяинова			11.19		П	6	
						Дворовой фасад в осях 3-1	ООО «Архитектурная мастерская «ГОРОД», г.Пермь		
Н.контроль		Хозяинова			11.19				

Боковой фасад в осях В-А



Боковой фасад в осях А-В



Условные обозначения:

- 1 - выноска и номер позиции согласно Ведомости отделки фасадов на листе 1
- 2 - условная координационная ось

Примечание:

1. Условия устройства дополнительных или переустройства существующих входных групп см. лист 5;
2. Условия размещения дополнительного оборудования на фасадах см. лист 6.

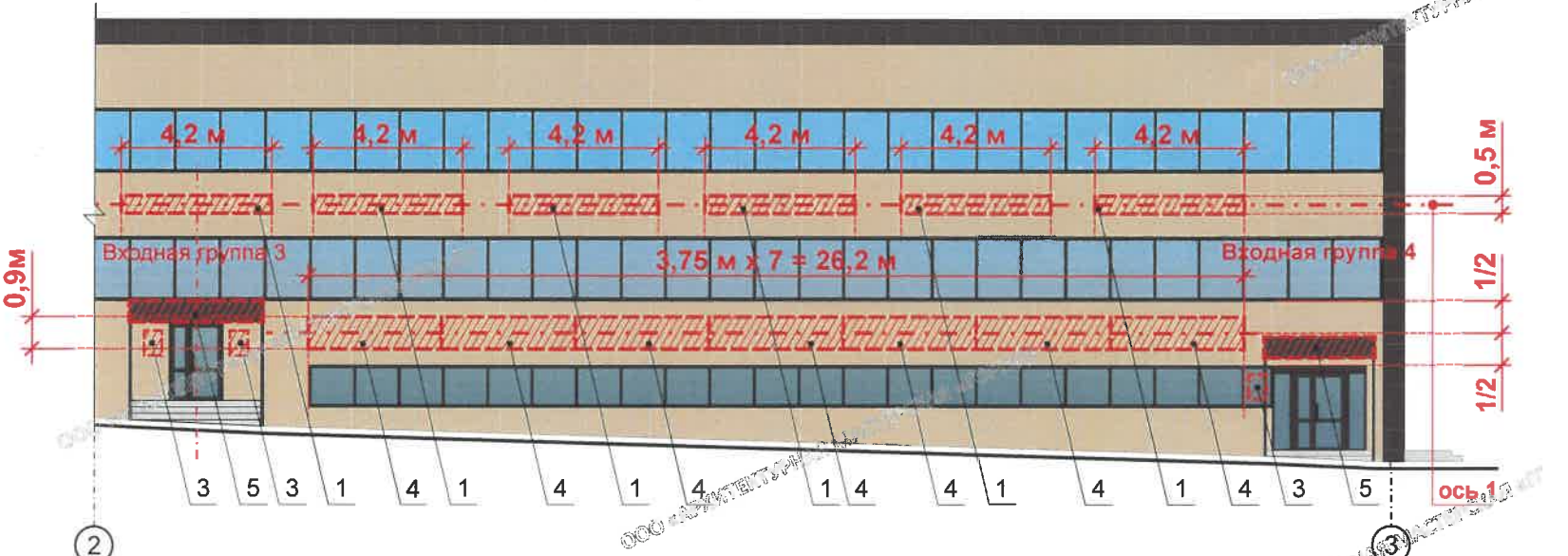
СОГЛАСОВАНО
19 октября 2019 г. начальник ДГА
Перми - специалист архитектор
Д.Ю. Палкин
26.11.19

						067-11-2019-ОФ			
						Колерный паспорт объекта капитального строительства по ул. Архитектора Связьева, № 39а Индустриального района г. Перми			
Изм.	Кол.уч.	Лист	№ док.	Подпись	Дата	Здание общественного назначения - «Мебельный центр «Олимп»	Стадия	Лист	Листов
Разраб.				Хозяинова	11.19		П	7	
						Боковой фасад в осях В-А. Боковой фасад в осях А-В	ООО «Архитектурная мастерская «ГОРОД», г.Пермь		
Н.контроль				Хозяинова	11.19				

Главный фасад по ул. А. Связева в осях 1-2



Главный фасад по ул. А. Связева в осях 2-3



Условные обозначения

- размеры объектов, расстояния
- единая горизонтальная ось размещения объектов
- привязка объектов, горизонтальные и вертикальные оси элементов фасада
- место допустимого размещения объектов
- выноска и номер позиции согласно Ведомости средств размещения информации

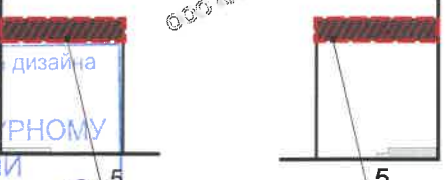
Ведомость средств размещения информации, рекламных конструкций

№	Тип объекта, материал, способ крепления	Цвет	Наличие подсветки
1	Вывеска - объемные буквы и/или логотипы без подложки, размещенные на направляющих, выкрашенных в цвет фасада. Металл, пластик, пленки	Фирменные цвета	Внутренняя подсветка
2	Информация - не сплошная пленочная аппликация в виде текста или контурного изображения на стекле. Площадь выклейки - не более 30% от площади одного поля остекления. Самоклеящиеся пленки по стеклу или Вывеска - панно (постер или световой короб), размещенное в оконном проеме за стеклом. Площадь панно - не более 50% от площади одного поля остекления (см. примечание 7 на л. 9). Металл, пластик, пленки	Фирменные цвета	Возможна внутренняя или наружная подсветка для панно
3	Информационная табличка одиночная, размерами не более 500 x 700 мм (Д x В) (см. примечание 6 на л. 9). Металл, пластик, пленки, самоклеящиеся пленки по стеклу	Фирменные цвета	Возможна внутренняя подсветка
4	Вывеска - световой короб. Площадь изображения не более 50 % от площади фона. Фон - из светонепропускающего материала, буквы - из светопропускающего. Металл, пластик, пленки	Изображение - фирменные цвета. Цвет фона - RAL 1001 (в цвет фасада). Цвет рамы - RAL 8017 (в цвет переплетов витража)	Внутренняя подсветка
5	Информация о навигации по зданию - аппликация на фризе. Самоклеящиеся пленки	Аппликации - фирменные цвета	
6	Информационные таблички модульные (см. пример группировки табличек на л. 9). Металл, пластик, пленки	Фон - RAL 9016 (белый). Изображение - фирменные цвета	
7	Указатель с наименованием улицы и номера здания, размерами не более 800 x 450 мм (Д x В). Металл, пластик, пленки	Стандартный: фон - синий (R-0, G-20, B-120), текст - белый	Возможна внутренняя подсветка

Боковые стороны входной группы 3



Боковые стороны входной группы 4



Примечание:

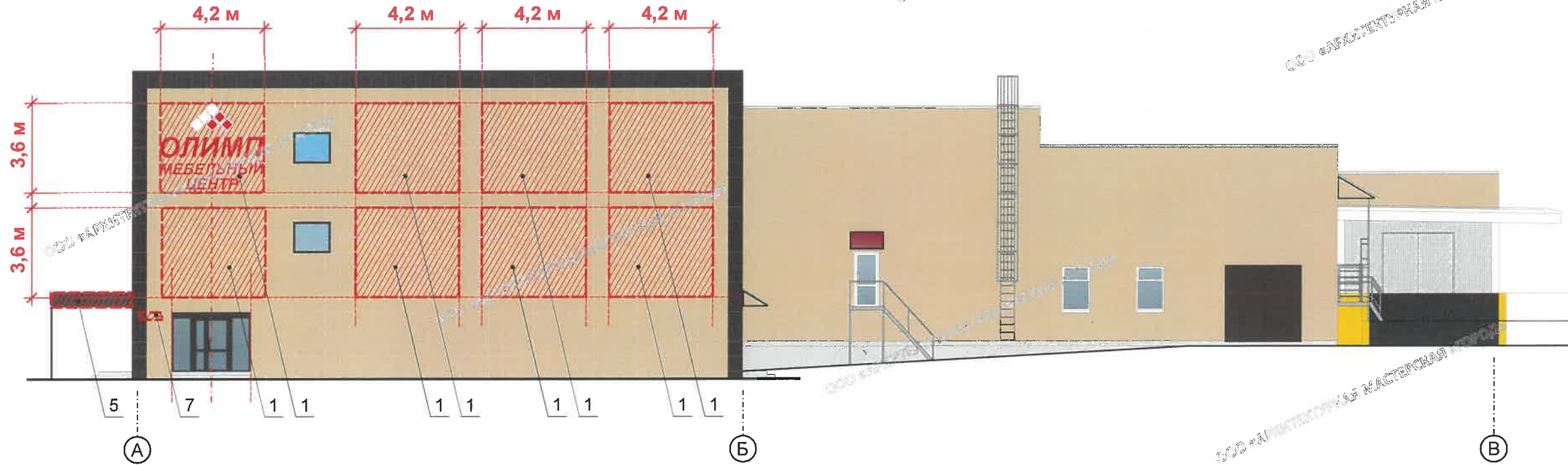
1. Указания к изображению см. лист 9.

Управление архитектуры и городского дизайна
ДГА администрации г.Перми
СООТВЕТСТВУЕТ АРХИТЕКТУРНОМУ
ОБЛИКУ ГОРОДА ПЕРМИ
«26 11 19»
Ресано С.В. Подпись

Изм.	Кол.уч.	Лист	№ док.	Подпись	Дата
Разраб.		Хозяинова		<i>Хозяинова</i>	11.19
Н.контроль		Хозяинова		<i>Хозяинова</i>	11.19

067-11-2019-Оф		
Коперный паспорт объекта капитального строительства по ул. Архитектора Связева, № 39а Индустриального района г.Перми		
Здание общественного назначения - «Мебельный центр «Олимп»	Стация П	Лист 8
Размещение средств размещения информации, рекламных конструкций (начало)	ООО «Архитектурная мастерская «ГОРОД», г.Пермь	

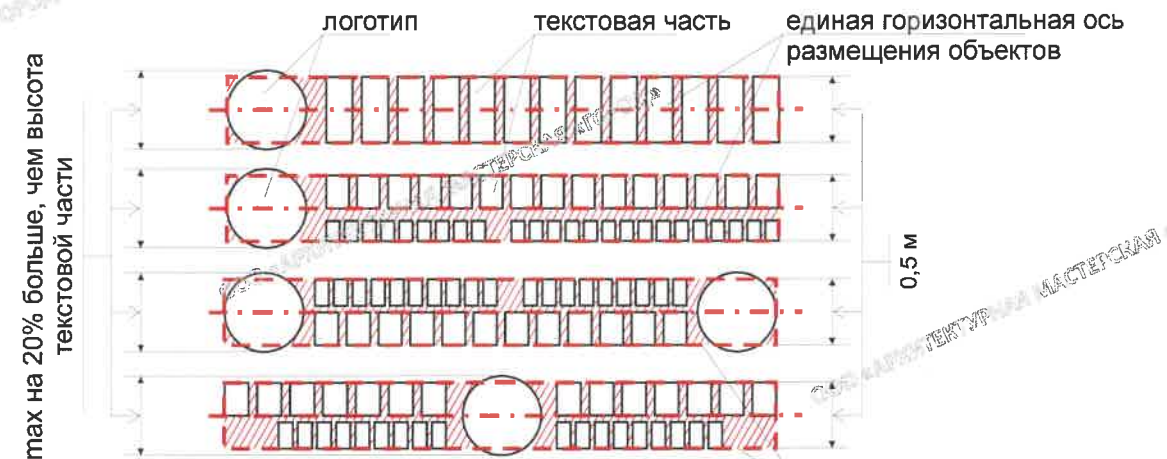
Боковой фасад в осях А-В



Пример группировки модульных информационных табличек

Цокольный этаж	ОПТИКА	САЛОН ОПТИКИ	Сменный модуль
Организация цокольный этаж	Организация 2 этаж		
1 этаж	К	ЗООМАГАЗИН	
2 этаж офис 14	Организация		

Схемы компоновки объемных букв и/или логотипов, знаков относительно оси и места допустимого размещения



Условные обозначения

- размеры объектов, расстояния
- единая горизонтальная ось размещения объектов
- привязка объектов, горизонтальные и вертикальные оси элементов фасада
- место допустимого размещения объектов
- выноска и номер позиции согласно Ведомости размещения средств размещения информации

Примечание:

- Единая горизонтальная ось - это условная прямая линия, относительно которой располагаются вывески. Месторасположение оси на фасаде определяется как половина расстояния между верхним и нижним архитектурным элементом (окна, наличники, карниз, фриз и др.), выделяющимся (западающим, выступающим) из плоскости стены;
- Размещение вывесок должно осуществляться в границах места допустимого размещения средств размещения информации, установленных данным колерным паспортом;
- Размещение вывесок, обозначенных в данном колерном паспорте только в виде места допустимого размещения (штриховкой), по отношению друг к другу, их конфигурация и наполненность информацией должны соответствовать Стандартным требованиям к вывескам, их размещению и эксплуатации, установленным и утвержденным в Правилах благоустройства города Перми, утвержденных решением Пермской городской Думы от 18 декабря 2018 года № 265 (с изменениями на 24 сентября 2019 года);
- В случае, если планируемые к размещению вывески, обозначенные в данном колерном паспорте только в виде места допустимого размещения (штриховкой), не соответствуют стандартам, установленным Правилами благоустройства города Перми, утвержденными решением Пермской городской Думы от 18 декабря 2018 года № 265 (с изменениями на 24 сентября 2019 года), потребуются внесение изменений в настоящий колерный паспорт с целью отображения таких вывесок в их планируемом виде;
- Размещение рекламных конструкций (при их наличии в колерном паспорте) производится на основании отдельного разрешения в соответствии с требованиями Решения Пермской городской Думы от 27.01.2009 № 11 «Об утверждении Положения о порядке установки и эксплуатации рекламных конструкций на территории города Перми»;
- При размещении двух одиночных табличек-режимников в пределах одной входной группы их размер и уровень размещения по высоте должны быть одинаковыми;
- Габариты панно должны быть одинаковыми на протяжении фасада в границах занимаемого организацией помещения. Каждое панно должно быть отцентровано относительно своего поля остекления. Для вылекек - должно быть разработано единое художественное решение для фасада в границах занимаемого организацией помещения;
- Вид вывесок в ночное время см. лист 9;
- Узлы крепления конструкций к фасаду разрабатываются отдельным рабочим проектом;
- Ведомость размещения средств размещения информации, рекламных конструкций см. лист 8.

Управление архитектуры и городского дизайна
ДГА администрации г.Перми
СООТВЕТСТВУЕТ АРХИТЕКТУРНОМУ
ОБЛИКУ ГОРОДА ПЕРМИ

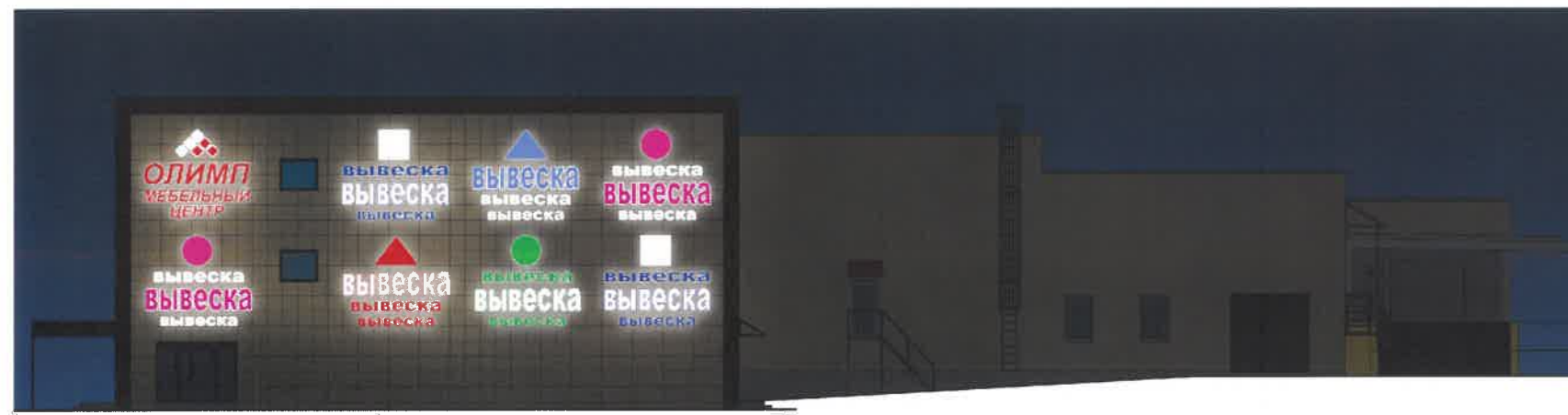
« 06 11 19
Подпись: [Подпись]
067-11-2019-0Ф

Колерный паспорт объекта капитального строительства по ул. Архитектора Связева, № 39а Индустриального района г. Перми					
Изм.	Кол.уч.	Лист	№ док.	Подпись	Дата
				[Подпись]	11.19
Здание общественного назначения - «Мебельный центр «Олимп»					
Размещение средств размещения информации, рекламных конструкций (окончание)					
Стадия		Лист		Листов	
П		9			
ООО «Архитектурная мастерская «ГОРОД», г.Пермь					

Главный фасад по ул. А. Свиезева в осях 1-2





Боковой фасад в осях А-В




СОГЛАСОВАНО
 1^й заместитель начальника ДГА
 г. Перми, главный архитектор
 Д.Ю. Палишин
 26.11.19
 Краснов С.В.


						067-11-2019-ОФ			
						Колерный паспорт объекта капитального строительства по ул. Архитектора Свиезева, № 39а Индустриального района г. Перми			
Изм.	Кол.уч.	Лист	№ док.	Подпись	Дата	Здание общественного назначения - «Мебельный центр «Олимп»	Стадия	Лист	Листов
Разраб.			Хозяинова	<i>Хозяинова</i>	11.19		П	10	
						Архитектурно-художественная подсветка	ООО «Архитектурная мастерская «ГОРОД», г.Пермь		
Н.контроль			Хозяинова	<i>Хозяинова</i>	11.19				


Позиция согласно ведомости отделки фасадов	Координаты цвета RAL 1001	C:	0	
		M:	20	
		Y:	20	
		K:	20	
		R:	209	
		G:	188	
1, 2, 3, 6		B:	138	


Позиция согласно ведомости отделки фасадов	Координаты цвета RAL 3003	C:	0	
		M:	100	
		Y:	100	
		K:	40	
		R:	141	
		G:	29	
6, 9		B:	44	

Позиция согласно ведомости отделки фасадов	Координаты цвета RAL 8017	C:	60	
		M:	80	
		Y:	80	
		K:	80	
		R:	68	
		G:	50	
1, 4, 5, 6, 8, 9		B:	45	

Позиция согласно ведомости отделки фасадов	Координаты цвета RAL 9016	C:	3	
		M:	0	
		Y:	0	
		K:	0	
		R:	247	
		G:	251	
4, 5		B:	245	

Позиция согласно ведомости отделки фасадов	Координаты цвета RAL 7040	C:	20	
		M:	5	
		Y:	10	
		K:	40	
		R:	157	
		G:	163	
5		B:	166	

Позиция согласно ведомости отделки фасадов	Координаты цвета RAL 9017	C:	100	
		M:	90	
		Y:	100	
		K:	95	
		R:	42	
		G:	45	
5		B:	47	

Позиция согласно ведомости отделки фасадов	Координаты цвета RAL 1023	C:	0	
		M:	10	
		Y:	100	
		K:	0	
		R:	240	
		G:	202	
11		B:	0	

СОГЛАСОВАНО
 Исполнительный директор ДГА
 г. Пермь
 Д.Ю. Лапшин
 26.11.2019

						067-11-2019-ОФ			
						Колерный паспорт объекта капитального строительства по ул. Архитектора Связьева, № 39а Индустриального района г. Пермь			
Изм.	Кол.уч.	Лист	Недок.	Подпись	Дата	Здание общественного назначения - «Мебельный центр «Олимп»	Стадия	Лист	Листов
Разраб.		Хозяинова		<i>Хозяинова</i>	11.19		П	11	11
Н.контроль		Хозяинова		<i>Хозяинова</i>	11.19		Эталоны колеров		
						ООО «Архитектурная мастерская «ГОРОД», г.Пермь			