

Общество с ограниченной ответственностью «АР-Профитто»

от 27.11.19 № 059-22-01-26-7545

Заказчик: Общество с ограниченной ответственностью
«УК«ТехКомфорт»

ПАСПОРТ ВНЕШНЕГО ОБЛИКА ОБЪЕКТА КАПИТАЛЬНОГО СТРОИТЕЛЬСТВА (КОЛЕРНЫЙ ПАСПОРТ)

**АДРЕС ОБЪЕКТА: Пермь, административный район Орджоникидзевский,
улица Академика Веденеева, здание(строение) № 22**

шифр 3110 - 2019 - ОФ

ПЕРМЬ 2019 г.

Ведомость чертежей

ЛИСТ	НАИМЕНОВАНИЕ	ПРИМЕЧАНИЯ
1	Общие данные (Начало).	
2	Общие данные (Продолжение).	
3	Существующее состояние фасадов	
4	Главный фасад (А), Дворовой фасад (В)	
5	Боковые Фасады (Б,Г)	
6	Размещение средств размещения информации, рекламных конструкций	
7	Эталоны колеров	

Ведомость отделки фасадов

ПОЗ.	ЭЛЕМЕНТ ФАСАДА	ЭТАЛОН ЦВЕТА Lab, NCS, RAL	ОБОЗНАЧ.	ВИД ОТДЕЛКИ	ПРИМ.
1	Цоколь на главном фасаде		Sararol Lago 15	натуральный камень/ керамогранит	
2	Основное поле стены		Sararol S 0510- Y20R	покраска по штукатурке	
3	цоколь на боковых и дворе фасадах		Sararol Lago 15	покраска по штукатурке	
4	Архитектурный элементы (карнизы, фризы, пояски)		Sararol S 0510- Y20R/ RAL 9010	покраска по штукатурке/ композитные материалы	
5	Оконные переплеты, витринные конструкции остекление балконов		RAL 6014	Металлопластик	
6	Дверные полотна		RAL 6014, RAL 7047	Метлалл, Металлопластик, Покраска	
7	Кровля (элементы кровли), Инженерные объекты, слуховые окна		RAL 7012	производственное, оцинкованная сталь	
8	Козырек, опоры входных групп		RAL 7047	металл, пластик, заводская покраска (атмосферная, хромирование)	
9	Вентиляционные трубы		RAL 7047	производственное, оцинкованная сталь	
10	Ограждения металлические		RAL 7047	металл, окраска (атмосферная, полиметалл)	

Пояснительная записка

Целью разработки архитектурных решений фасадов зданий является возвращение зданиям современного облика, но с применением современных конструкций и материалов.

Проектом предполагается демонтировать существующие диссонирующие рекламные конструкции и вывески, дополнительное оборудование.

Предполагается привести цветовое решение и оформление фасада к единому внешнему виду архитектурного облика с определением возможных мест размещения объектов монументального искусства (мемориальных досок, памятных знаков), объектов городского дизайна, наружной рекламы и визуальной информации, дополнительного оборудования на фасадах зданий.

Определение цветовых решений и требований к фасадам здания в дальнейшем позволит улучшить внешний облик.

Объект – 1-этажное нежилое здание встроенными, помещениями общественного и административного назначения. Здание по стилистическому направлению относится к эпохе 50-60 годов.

Существующая окраска данного здания – монохромная с выделением дополнительными цветами архитектурных элементов здания.

Архитектурная подсветка не предусматривается, что является экономически обоснованным для магазина непродовольственных товаров. (Раздел «Архитектурно-художественная подсветка» не подготавливался)

В соответствии с Градостроительным кодексом Российской Федерации и Постановлением администрации города Перми от 22.02.2017 № 130 «Об утверждении Порядка и критериев согласования колерного паспорта, требований к содержанию колерного паспорта, формы колерного паспорта» согласованные департаментом градостроительства и архитектуры администрации города Перми проекты колерных паспортов либо проекты изменений в колерные паспорта не являются разрешительной документацией на строительство, реконструкцию объекта капитального строительства; не являются правовым основанием на устройство пристроек, навесов, козырьков.

Настоящим проектом:
- сохраняются ранее установленные типы отделки фасадов,
- предлагаются решения и отделочные материалы для оформления входных групп организаций и 1-го этажа здания,
- уточняются виды и места размещения объектов городской информации по всему фасаду для прочих организаций, размещенных на 1-м этаже в здании.
Настоящий проект разработан в соответствии с требованиями Постановления администрации г.Перми от 22.02.2017 № 130 «Об утверждении порядка и критериев согласования колерного паспорта, требования к содержанию колерного паспорта».

СОГЛАСОВАНО
1^й заместитель начальника ДГА
г. Перми - главный архитектор
Д.Ю. Пилипин

						3110 - 2019 - ОФ			
						Колерный паспорт объекта капитального по ул. Академика Веденеева, 22 в Орджоникидзевском районе города Перми			
Изм.	Кол.уч.	Лист	Недоп.	Подпись	Дата	Здание со встроенными нежилыми помещениями	Стадия	Лист	Листов
Разработал		Пресницкий Д.П.			10/19		ОФ	1	7
Н.контр.		Миңдубаев А.И.			10/19	Общие данные (Начало)	ООО "АР-Профитто"		

Ведомость ссылочных и прилагаемых документов

ОБОЗНАЧЕНИЕ	НАИМЕНОВАНИЕ	ПРИМЕЧАНИЯ
Постанов. администрации г.Перми от 22.02.17 №130	Порядок и критерии согласования колерного паспорта, требования к содержанию колерного паспорта	
Решение Пермской городской Думы от 18.12.2018 N 265	Правила благоустройства территории города Перми, утвержденные решением Пермской городской Думы от 18.12.2018 N 265	

**ИНСТРУКЦИЯ
о порядке производства работ, связанных
с окраской фасадов и всех наружных частей зданий,
сооружений, строений, расположенных
на территории города Перми**

1. Окраска фасадов и всех наружных частей зданий, сооружений, строений, ограждений, заборов, павильонов, киосков, ларьков и прочих объектов, расположенных на территории города Перми, может производиться лишь на основании колерного паспорта фасадов на ремонт и окраску, выдаваемых Департаментом градостроительства и архитектуры Администрации г. Перми.

2. До начала процесса окраски здания или какого-либо сооружения должны быть произведены работы по капитальному ремонту всех без исключения наружных частей его, подлежащих окраске.

3. До начала ремонта зданий, имеющих газосветовую рекламу, сообщить рекламораспространителю о предстоящих работах на фасаде здания с целью сохранения вывесок либо их демонтажу.

4. Полуразрушенные и разрушенные архитектурные художественно-скульптурные детали здания, карнизы, колонны, пилястры, капители, фризы, тяги, лепные украшения, барельефы, мозаика, художественная роспись подлежат обязательному восстановлению в своем первоначальном виде.

Категорически запрещается производить окраску здания без предварительного восстановления указанных деталей.

5. Металлические поверхности отдельных частей здания, чугунные решетки, перила балконов и лестниц, кронштейны, дверные и оконные приборы, архитектурно-художественные детали перед окраской очищаются от грязи, ржавчины, старой краски и покрываются вновь лишь масляной краской.

6. В соответствии с выданными образцами цвета (колерами) на окраску здания организация, производящая ремонт здания, составляет пробные образцы цвета, которые наносятся на видное место стены.

Проверку и согласование пробного образца цвета (колера), а также готовности поверхности стены и отдельных наружных частей здания к окраске производит уполномоченный представитель Департамента градостроительства и архитектуры Администрации г. Перми. Без указанной проверки и согласования производить окраску фасада категорически воспрещается.

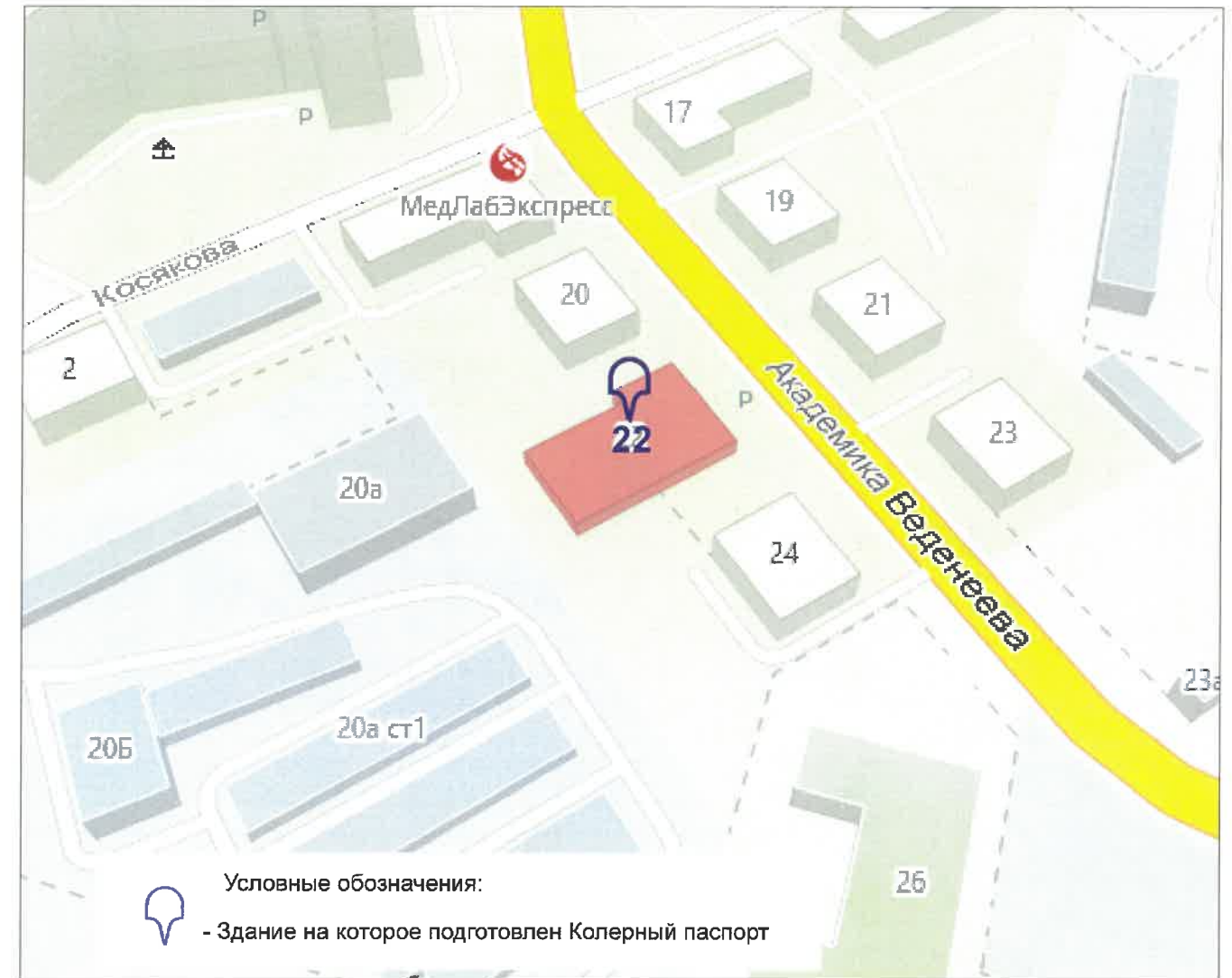
7. Домоуправления, организации и учреждения, производящие окраску и связанный с нею ремонт здания, несут полную ответственность за точное выполнение настоящей инструкции и привлекаются к ответственности за нарушение ее.

8. Цветовая гамма рекламносителей должна гармонировать с основным колористическим решением фасадов здания.

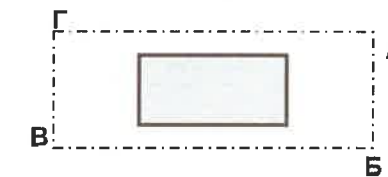
9. По всем вопросам, связанным с производством работ по покраске зданий, необходимо обращаться в Департамент градостроительства и архитектуры Администрации г. Перми (ул.Сибирская, 15, каб 315).

10. На все работы связанные с реконструкцией, капитальным ремонтом, строительством, получить в установленном порядке необходимые для этого разрешения в соответствии с Градостроительным кодексом РФ, для этого необходимо обратиться в Департамент градостроительства и архитектуры Администрации г. Перми (ул.Сибирская, 15, каб. 101).

Ситуационный план



План координационных осей



						3110 - 2019 - ОФ			
						Колерный паспорт объекта капитального по ул. Академика Веденева, 22 в Орджоникидзевском районе города Перми			
Изм.	Кол.уч.	Лист	Недок	Подпись	Дата	Здание со встроенными нежилыми помещениями	Стадия	Лист	Листов
							ОФ	2	7
Разработал		Пресницкий Д.П.			10/19	Общие данные (Продолжение)	ООО "АР-Профитто"		
Н.контр.		Миндубаев А.И.			10/19				

Существующее состояние главного фасада



Существующее состояние дворового фасада



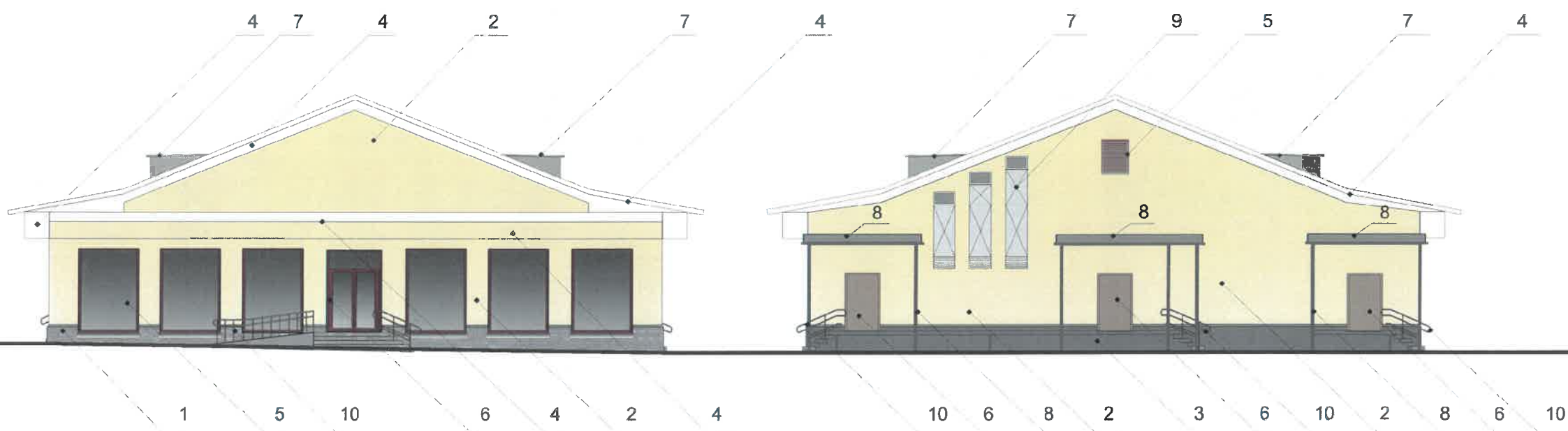
Существующее состояние боковых фасадов



						3110 - 2019 - ОФ			
						Коперный паспорт объекта капитального по ул. Академика Веденеева, 22 в Орджоникидзевском районе города Перми			
Изм.	Кол.уч	Лист	Недок	Подпись	Дата	Здание со встроенными нежилыми помещениями	Стадия	Лист	Листов
							ОФ	3	7
Н.контр.		Миңдубаев А.И.			10/19	Существующее состояние фасадов	ООО "АР-Профитто"		

Главный фасад по улице Академика Веденеева (А)

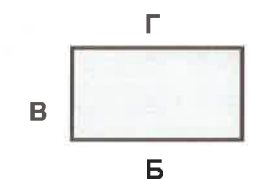
Фасад со стороны двора (В)



ПРИМЕЧАНИЕ:

1. В случае, если наружные лестницы при дополнительно устроенных входах в общественные помещения здания выходят за границы предоставленного земельного участка и красные линии квартала, то устройство дополнительных или переустройство существующих входных групп требует получения разрешения в установленном порядке;
2. В случае устройства или переустройства (перепланировки, ремонта, реконструкции) помещений общественного назначения, их входных групп в обязательном порядке должны быть предусмотрены мероприятия по обеспечению доступности данных помещений для маломобильных групп населения, включая инвалидов, использующих кресла-коляски и собак-проводников (далее-МГН) в соответствии с требованиями СП 59.13330.2016 Свод правил. Доступность зданий и сооружений для маломобильных групп населения. Данный свод правил касается функционально-планировочных элементов зданий и сооружений, их участков или отдельных помещений, доступных для МГН (входные узлы, коммуникации, пути эвакуации, помещения и зоны обслуживания, а также их информационное и инженерное обустройство). В частности, лестницы при входах в общественные помещения должны дублироваться пандусами с уклоном не более 1:20 (5%) или иными средствами подъема (подъемные платформы, лифты и т.д.). Согласно вышеуказанному Своду правил наружные лестницы и пандусы должны иметь поручни с учетом технических требований к опорным стационарным устройствам по ГОСТ Р 51261; размеры входной площадки при открывании дверей наружу должны быть не менее 1,4 x 2,0 или 1,5 x 1,85; размеры входной площадки с пандусом не менее 2,2 x 2,2 м.

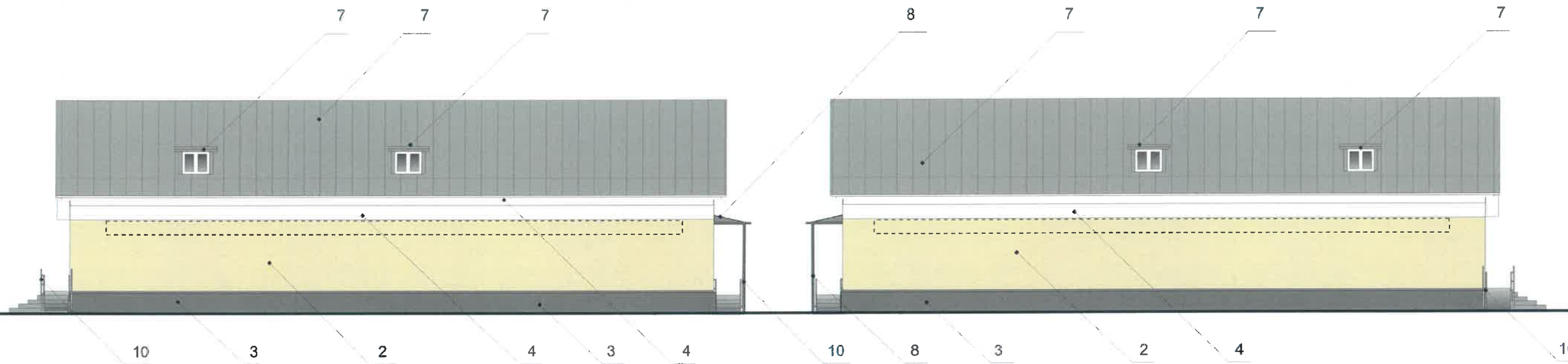
Схема фасадов:



						3110 - 2019 - ОФ			
						Колерный паспорт объекта капитального по ул. Академика Веденеева,22 в Орджоникидзевском районе города Перми			
Изм.	Кол.уч.	Лист	Недок	Подпись	Дата	Здание со встроенными нежилыми помещениями	Стадия	Лист	Листов
							ОФ	4	7
Н.контр.		Миндубаев А.И.			10/19	Главный фасад (А) Дворовой фасад (В)	ООО "АР-Профитто"		

Фасад боковой (Б)

Фасад боковой (Г)

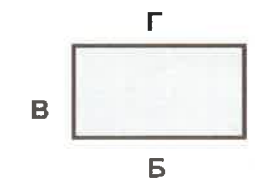


- место допустимого размещения дополнительного оборудования

ПРИМЕЧАНИЕ:

1. К дополнительному оборудованию относятся: наружные блоки систем вентиляции и кондиционирования, вентиляционные и водосточные трубы; антенны; видеокамеры наружного наблюдения; почтовые ящики; кабельные линии, пристенные электрощиты; флапштоки и так далее;
2. Размещение дополнительного оборудования, дополнительных элементов и устройств на фасадах объектов капитального строительства допускается при соблюдении следующих условий:
 - соответствие размещения дополнительного оборудования архитектурному решению фасадов, предусмотренному проектной документацией, в соответствии с которой осуществлено строительство (реконструкция) Объекта, с привязкой к единой (вертикальной, горизонтальной) системе осей фасадов;
 - единая горизонтальная ось - условная прямая линия. Определяется как половина расстояния между верхним и нижним архитектурным элементом (окна, наличники, карниз, фриз и другие), выделяющимся (западающим, выступающим) из плоскости стены;
 - единая вертикальная ось - условная прямая линия. Определяется как половина расстояния между границами одного архитектурного элемента (окна, двери, колонны) либо между двумя архитектурными элементами (окна, двери, колонны);
 - комплексное решение размещения оборудования - единое архитектурное и цветовое решение (в том числе размер, форма, материал);
 - размещение дополнительного оборудования на архитектурных деталях, элементах декора, поверхностях с ценной архитектурной отделкой, а также крепление, ведущее к повреждению архитектурных поверхностей, не допускаются.

Схема фасадов:

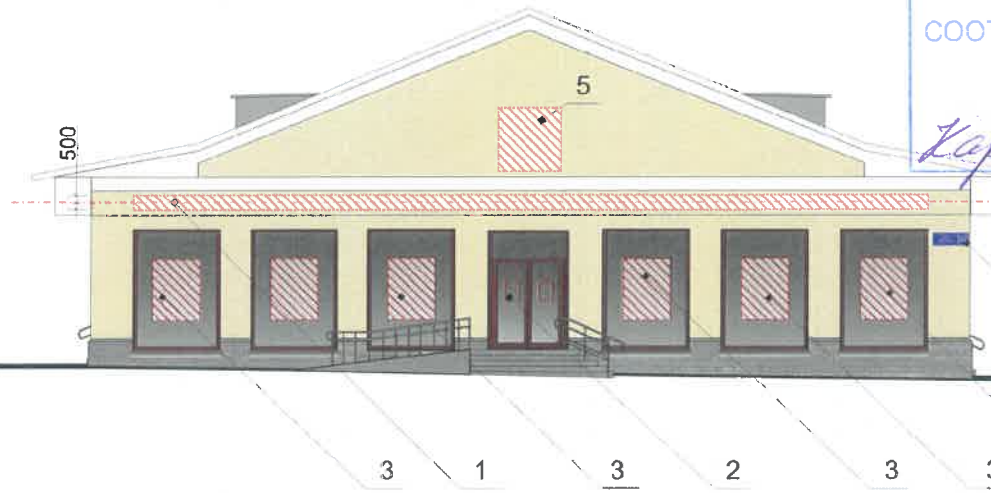
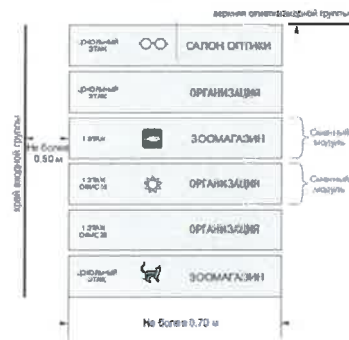


СОГЛАСОВАНО
 № заместителя начальника ДГА
 г. Перми - главный архитектор
 Д.Ю. Лавочкин
 10/19

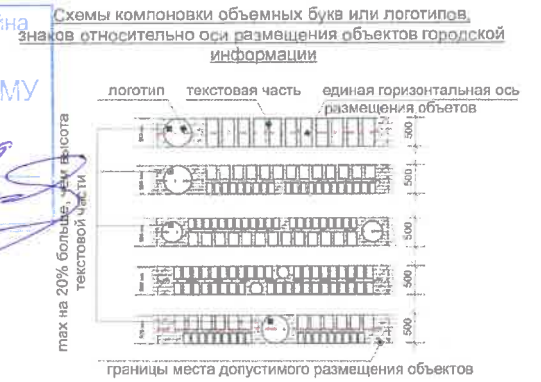
						3110 - 2019 - ОФ			
						Колерный паспорт объекта капитального по ул. Академика Веденеева, 22 в Орджоникидзевском районе города Перми			
Изм.	Кол.уч.	Лист	Недок	Подпись	Дата	Здание со встроенными нежилыми помещениями	Стадия	Лист	Листов
Разработал		Пресницкий Д.П.			10/19		ОФ	5	7
Н.контр.		Миндубаев А.И.			10/19	Боковые Фасады (Б,Г)	ООО "АР-Профитто"		

Главный фасад по улице Академика Веденеева (А)

Пример группировки модульных табличек-указателей



Управление архитектуры и городского дизайна
ДГА администрации г.Перми
**СООТВЕТСТВУЕТ АРХИТЕКТУРНОМУ
ОБЛИКУ ГОРОДА ПЕРМИ**
Карасева



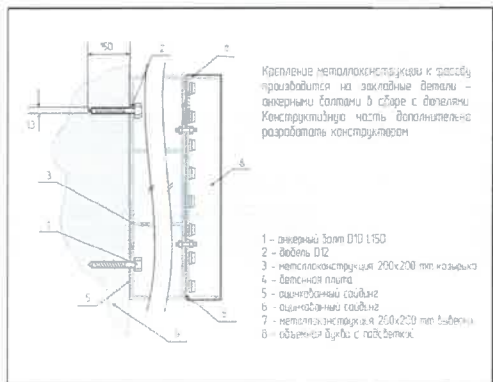
Ведомость средств размещения информации, рекламных конструкций

№	Тип объекта, Материал, способы крепления	Цвет (с указанием RAL)	Наличие подсветки
1	Вывеска - объемные буквы, логотипы, панель-кронштейны, без подложки, на металлических направляющих выкрашенных в цвет здания на стене здания. (Н-до 500мм.) Оргстекло, металл, пластик	Информация – фирменные цвета	Внешняя, внутренняя или контурная подсветка (светодиодами)
2	Информационная табличка – конструкция визуальной коммуникации, располагаемая у входной группы здания, строения, сооружения, содержащая наименование организации (индивидуального предпринимателя), место нахождения (адрес) и режим работы, (500x700мм.), одиночная или модульная. Оргстекло, металл, пластик	фирменные цвета	Без подсветки
3	Информация – не сплошная пленочная аппликация текста или контурного изображения на стекле. Площадь выклейки - не более 30% от площади одного остекления. Самоклеящиеся пленки или Вывеска панно (постер или световой короб), размещенное в оконном проеме за стеклом. Площадь панно – не более 50% от площади одного остекления (см. примечание). Рекламные экспозиции.	фирменные цвета	Внешняя, внутренняя или контурная подсветка (светодиодами)
4	Указатель с наименованием улиц (600x300мм.) Выполнен из оргстекла, пластика металла	R-(0), G-(20), B-(120)	Возможна подсветка
5	Вывеска - объемные буквы, логотипы, без подложки, информационная конструкция, размещаемая на фронтоне выступающей части первого этажа главного фасада (1810x1750x600), металл, пластик	фирменные цвета	Без подсветки

- ПРИМЕЧАНИЕ:**
- Единая горизонтальная ось - это условная прямая линия, относительно которой располагаются информационные конструкции. Месторасположение оси на фасаде определяется как половина расстояния между верхним и нижним архитектурным элементом (окна, наличники, карниз, фриз и др.), выделяющимся (западающим, выступающим) из плоскости стены;
 - Размещение вывесок и рекламных конструкций должно осуществляться в границах места допустимого размещения объектов, установленных данным колерным паспортом;
 - Размещение вывесок по отношению к друг к другу, их конфигурация и наполненность информацией должны соответствовать Стандартным требованиям к вывескам, их размещению и эксплуатации, установленным Правилами благоустройства территории города Перми, утвержденными Решением ПГД от 18.12.2018 №265 (в редакции Решения ПГД от 24.09.2019 № 226);
 - В случае, если планируемые к размещению вывески не соответствуют стандартам, установленным Правилами благоустройства территории города Перми, утвержденными Решением ПГД от 18.12.2018 №265 (в редакции Решения ПГД от 24.09.2019 № 226), потребуются внесение изменений в настоящий колерный паспорт;
 - Габариты одиночных табличек (500x700), при размещении двух одинаковых табличек-режимников в пределах одной входной группы их размер и уровень размещения по высоте должны быть одинаковыми;
 - Габариты панно должны быть одинаковыми на протяжении фасада в границах занимаемого организацией помещения. Каждое панно должно быть отцентровано относительно своего поля остекления. Для выклеек – должно быть единое художественное решение для фасада в границах занимаемого организацией помещения.
 - Узлы крепления конструкций к фасаду разрабатываются отдельным рабочим проектом.
 - В случае возникновения спорных ситуаций с другими организациями в отношении мест размещения нестандартных вывесок (расположенных не в границах занимаемого помещения), регулирование конфликта и окончательное решение по размещению вывесок той или иной претендующей организации, в соответствии с положениями Жилищного кодекса Российской Федерации, должно приниматься на собрании собственников помещений в многоквартирном доме.

Условные обозначения

- Ось размещения объектов городской информации, вывесок
- ▨ Место допустимого размещения объектов городской информации (вывески, рекламные конструкции)



						3110 - 2019 - ОФ			
						Колерный паспорт объекта капитального по ул. Академика Веденеева,22 в Орджоникидзевском районе города Перми			
Изм.	Кол.уч	Лист	№док	Подпись	Дата	Здание со встроенными нежилыми помещениями	Стадия	Лист	Листов
Разработал					10/19		ОФ	6	7
Н.контр.					10/19	Размещение средств размещения информации, рекламных конструкций	ООО "АР-Профитто"		

Позиция ведомости отделки фасадов 5,6	RAL 6014	C:	0	
		M:	20	
		Y:	20	
		K:	60	
		R:	102	
		G:	51	
		B:	51	

Позиция ведомости отделки фасадов 1,3	CAPAROL 3D- SYSTEM PLUS Lago 15	C:	0	
		M:	0	
		Y:	0	
		K:	70	
		R:	76	
		G:	76	
		B:	76	

Позиция ведомости отделки фасадов 2,4	CAPAROL Caparol S 0510-Y20R	C:	-	
		M:	-	
		Y:	-	
		K:	-	
		R:	246	
		G:	228	
		B:	194	

Позиция ведомости отделки фасадов 6,8,9,10	RAL 7047	C:	0	
		M:	0	
		Y:	0	
		K:	17	
		R:	207	
		G:	201	
		B:	196	

Позиция ведомости отделки фасадов 7	RAL 7012	C:	0	
		M:	0	
		Y:	0	
		K:	40	
		R:	143	
		G:	143	
		B:	143	

Позиция ведомости отделки фасадов 4	RAL 9010	C:	0	
		M:	0	
		Y:	0	
		K:	0	
		R:	255	
		G:	255	
		B:	255	

СОГЛАСОВАНО
1^й заместитель начальника ДГА
г. Пермь - главный архитектор
Д.О. Лазарев
19

						3110 - 2019 - ОФ			
						Колерный паспорт объекта капитального по ул. Академика Веденеева, 22 в Орджоникидзевском районе города Перми			
Изм.	Кол.уч.	Лист	Недок.	Подпись	Дата	Здание со встроенными нежилыми помещениями	Стадия	Лист	Листов
							ОФ	7	7
Н.контр.		Миндубаев А.И.			10/19	Эталоны колеров	ООО "АР-Профитто"		

*Подбор цветов осуществлялся при помощи сайта: Сервис сравнения цветов <http://www.showprint.ru/pantone-solid-ral-tpx/>