



ДЕПАРТАМЕНТ ГРАДОСТРОИТЕЛЬСТВА И АРХИТЕКТУРЫ
АДМИНИСТРАЦИИ ГОРОДА ПЕРМИ

ООО "СТРОЙКОНТУР»

059-22-01-26-2503 от 22.04.2019

КОЛЕРНЫЙ ПАСПОРТ

АДРЕС ОБЪЕКТА: г.Пермь, Свердловский район,
улица Чкалова, здание № 10

Шифр:12/2018 - ОФ

ПЕРМЬ 2018 г.

Ведомость чертежей комплекта марки ОФ

ЛИСТ	НАИМЕНОВАНИЕ	ПРИМЕЧАНИЯ
1	Общие данные	А3
2	Общие данные	А3
3	Существующее состояние фасадов (фотофиксация)	А3
4	Существующее состояние фасадов (фотофиксация)	А3
5	Главный фасад в осях 1 - 6	А3
6	Боковой фасад в осях А - Д	А3
7	Боковой фасад в осях Д - А	А3
8	Дворовой фасад	А3
9	Размещение объектов городской информации на фасаде 1 - 6	А3
10	Эталоны колеров	А3

Ведомость отделки фасадов

Поз.	Элементы фасада	Эталон цвета	Обознач.	Вид отделки	Прим.
1.	Основное поле стен		RAL 1015	Кирпич	Сущ.
2.	Переплеты окон, дверей		RAL 9003	Профиль	Сущ.
3.	Балконы		RAL 7045	Профлист, бетон	Сущ.
4.	Цоколь		RAL 7016	Композитный материал	
5.	Ступени лестницы		RAL 7035	Тротуарная плитка	
6.	Поле стен магазина		RAL 3020	Композитный материал	
7.	Основное поле стен		RAL 9003	Композитный материал	
8.	Стены пристроя, ворота		RAL 9003	Металлический лист	
9.	Металлические		RAL 7035	Покраска эмалью	
10.	Подъезд жилого дома, металлические двери		RAL 7035	Покраска эмалью	
11.	Переплеты окон, дверей		RAL 5019	Профиль металлопластиковый	Сущ.
12.	Входная группа		RAL 6037	Композитный материал, металлопластик	Сущ.
13.	Поле стен магазина		RAL 3020	Композитный материал	Сущ.
14.	Цоколь		RAL 7037	Композитный материал	Сущ.
15.	Фриз		RAL 1014	Композитный материал	Сущ.
16.	Основное поле стен		RAL 8028	Композитный материал	Сущ.
17.	Стены пристроя, ворота		RAL 1015	Композитный материал	Сущ.
18.	Колонны		RAL 1015	Керамогранитная плитка	Сущ.
19.	Стена пристроя		RAL 7045	Сэндвич - панель	Сущ.
20.	Стена пристроя		RAL 7035	Штукатурка, покраска	Сущ.
21.	Кровля		RAL 3009	Металлический лист	Сущ.
22.	Стена пристроя		RAL 9003	Штукатурка, покраска	Сущ.
23.	Стена пристроя		RAL 1015	Керамогранитная плитка	Сущ.
24.	Подкосы кровли		RAL 8028	Металл, покраска	Сущ.

Пояснительная записка

Объект - пристрой к девятиэтажному жилому дому по адресу: Пермский край, г.Пермь, Свердловский район, ул. Чкалова, 10.
 Проектом предполагается демонтировать существующие диссонирующие рекламные конструкции и вывески, дополнительное оборудование.
 Предлагается привести цветовое решение и оформление фасада к единому архитектурному внешнему виду, с определением возможных мест размещения объектов городского дизайна, наружной рекламы и визуальной информации, дополнительного оборудования на фасадах зданий. Определены цветовых решений и требования к фасадам зданий, в дальнейшем позволит улучшить внешний облик центральных улиц города Перми.

Инструкция

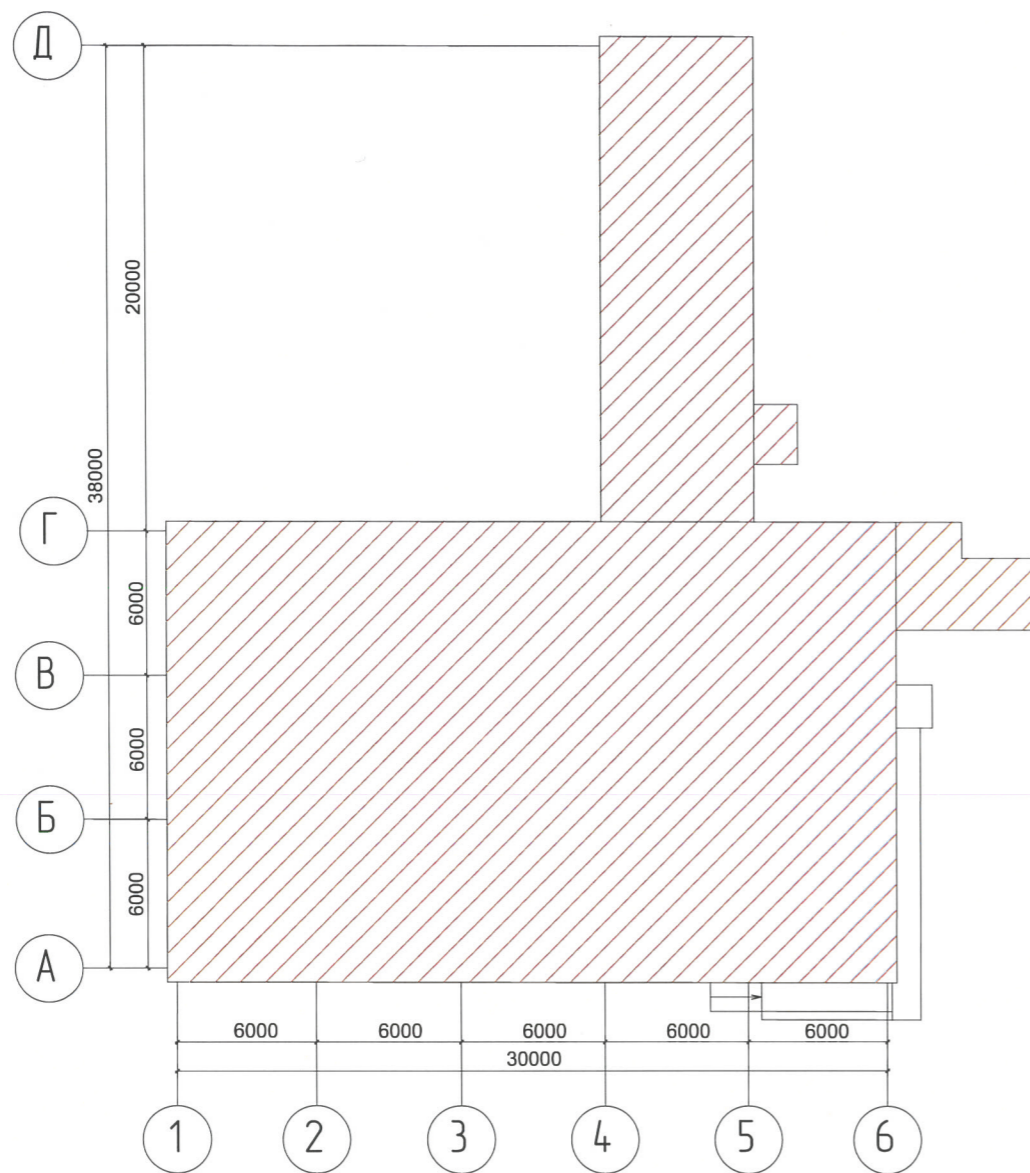
О порядке производства работ, связанных с окраской фасадов и всех наружных частей зданий, сооружений, строений, расположенных на территории города Перми

1. Окраска фасадов и всех наружных частей зданий, сооружений, строений, ограждений, заборов, павильонов, киосков, ларьков и прочих объектов, расположенных на территории города Перми, может производиться лишь на основании колерного паспорта фасадов на ремонт и окраску, согласованного ДГА г.Перми.
2. До начала процесса окраски здания или какого-либо сооружения должны быть произведены работы по капитальному ремонту всех без исключения наружных частей, подлежащих окраске.
3. До начала ремонта зданий, имеющих газосветовую рекламу, сообщить рекламораспространителю о предстоящих работах на фасаде здания с целью сохранения вывесок либо их демонтажа.
4. Полуразрушенные и разрушенные архитектурные художественно-скульптурные детали здания, карнизы, колонны, пилястры, капители, фриз, тяги, лепные украшения, барельефы, мозаика, художественная роспись подлежат обязательному восстановлению в своем первоначальном виде. Категорически запрещается производить окраску здания без предварительного восстановления указанных деталей.
5. Металлические поверхности отдельных частей здания, чугунные решетки, перила балконов и лестниц, кронштейны, дверные и оконные приборы, архитектурно-художественные детали перед окраской очищаются от грязи, ржавчины, старой краски и покрываются вновь лишь масляной краской.
6. В соответствии с выданными образцами цвета (колерами) на окраску здания организация, производящая ремонт здания, составляет пробные образцы цвета, которое наносится на видное место стены. Проверку и согласование пробного образца цвета (колера), а также готовности поверхности стены и отдельных наружных частей здания к окраске производит уполномоченный представитель ДГА г.Перми. Без указанной проверки и согласования производить окраску фасада категорически воспрещается.
7. Домоуправления, организации и учреждения, производящие окраску и связанные с ней ремонт здания, несут полную ответственность за точное выполнение настоящей инструкции и привлекаются к ответственности за его нарушение.
8. Цветовая гамма рекламодателей должна гармонизировать с основным колористическим решением фасадов здания.
9. По всем вопросам связанным с производством работ, необходимо обращаться в ДГА г.Перми (ул.Сибирская, 15, каб.316, тел.212-76-98).

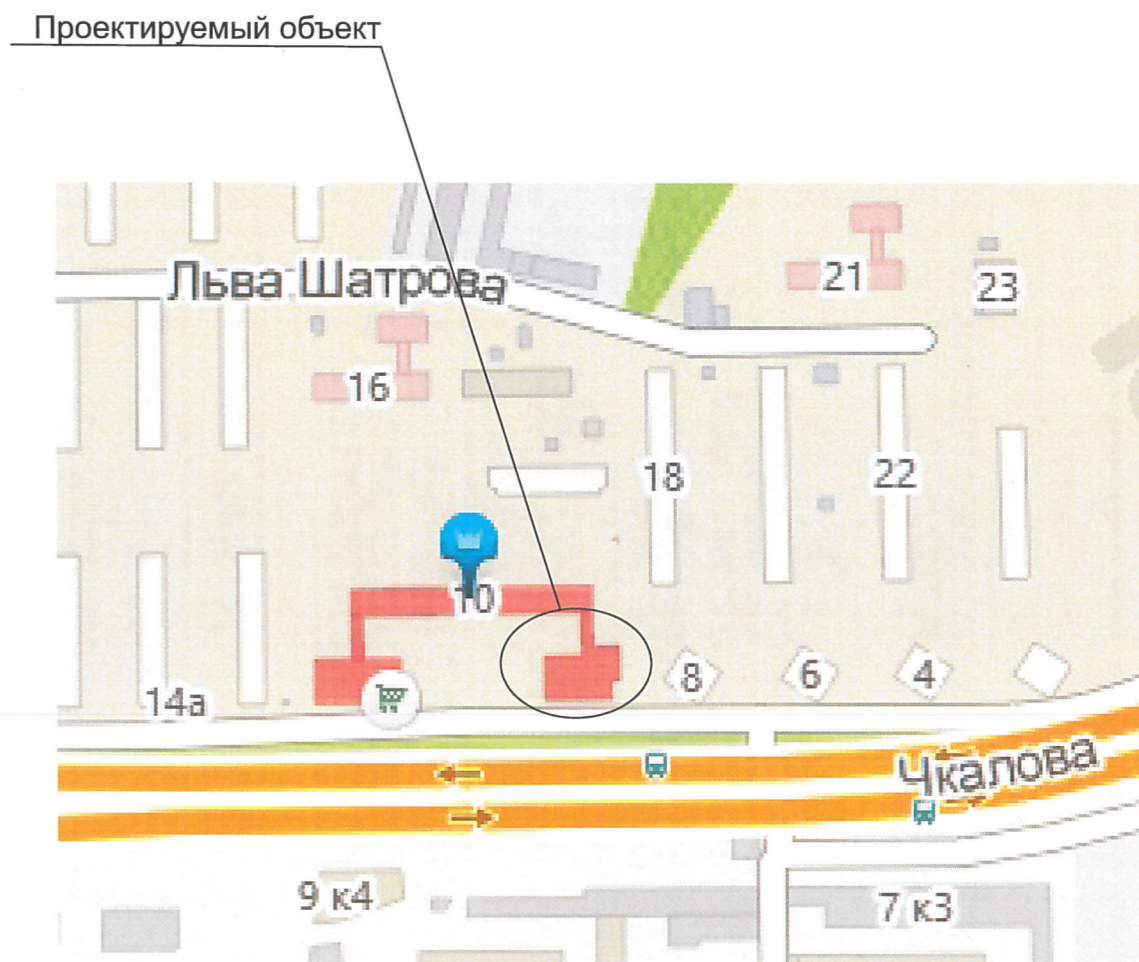


						12/2018 - ОФ			
						Колерный паспорт объекта капитального строительства по ул. Чкалова, № 10, Свердловского района г.Перми.			
Изм.	Кол.уч.	Лист	Недок.	Подпись	Дата	Стадия	Лист	Листов	
				Пугин И.В.	12.18	ММ «Авиамеханик»	П	1	10
Разработал		Клабукова			12.18		Общие данные	ООО «СтройКонтур»	

План координационных осей



Ситуационный план-схема с размещением Объекта



Ведомость ссылочных и прилагаемых документов

Обозначения	Наименование	Примечание
Постановление адм-ции г. Перми от 25.10.2016 №958	Об утверждении стандартных требований к вывескам и размещению и эксплуатации»	
Постановление адм-ции г. Перми от 22.02.2017 №130	Об утверждении формы колерного паспорта	

Изм.	Кол.уч	Лист	Недок	Подпись	Дата	12/2018 - ОФ			
						Колерный паспорт объекта капитального строительства по ул. Чкалова, № 10, Свердловского района г.Перми.			
						ММ «Авиамеханик»	Стадия	Лист	Листов
							П	2	10
						Общие данные	ООО «СтройКонтур»		

Существующее состояние главного фасада



Существующее состояние главного фасада

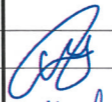
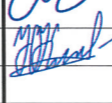


Существующее состояние бокового фасада



Существующее состояние бокового фасада



						12/2018 - ОФ			
						Колерный паспорт объекта капитального строительства по ул. Чкалова, № 10, Свердловского района г.Перми.			
Изм.	Кол.уч	Лист	№ док	Подпись	Дата	ММ «Авиамеханик»	Стадия	Лист	Листов
					12.18		П	3	10
ГИП		Пугин И.В.				Существующее состояние фасадов (фотофиксация).	ООО «СтройКонтур»		
Разработал		Клабукова			12.18				

Существующее состояние дворового фасада



Существующее состояние бокового фасада



Существующее состояние центрального фасада
(подъезд жилого дома)

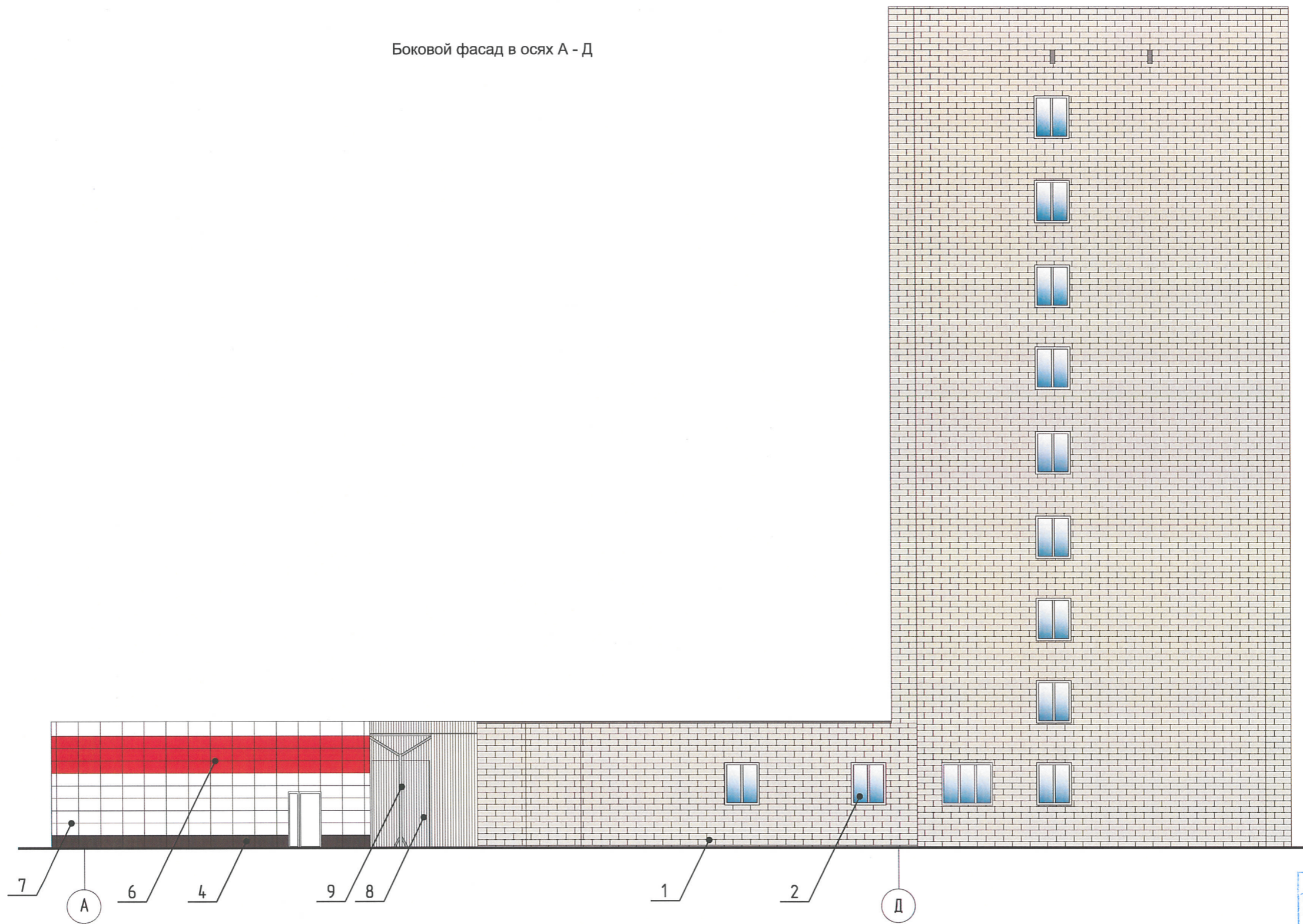


Существующее состояние бокового фасада



						12/2018 - ОФ			
						Колерный паспорт объекта капитального строительства по ул. Чкалова, № 10, Свердловского района г.Перми.			
Изм.	Кол.уч	Лист	№док	Подпись	Дата	ММ «Авиамеханик»	Стадия	Лист	Листов
							П	4	10
						Существующее состояние фасадов (фотофиксация).	ООО «СтройКонтур»		
ГИП		Пугин И.В.			12.18				
Разработал		Клабукова			12.18				

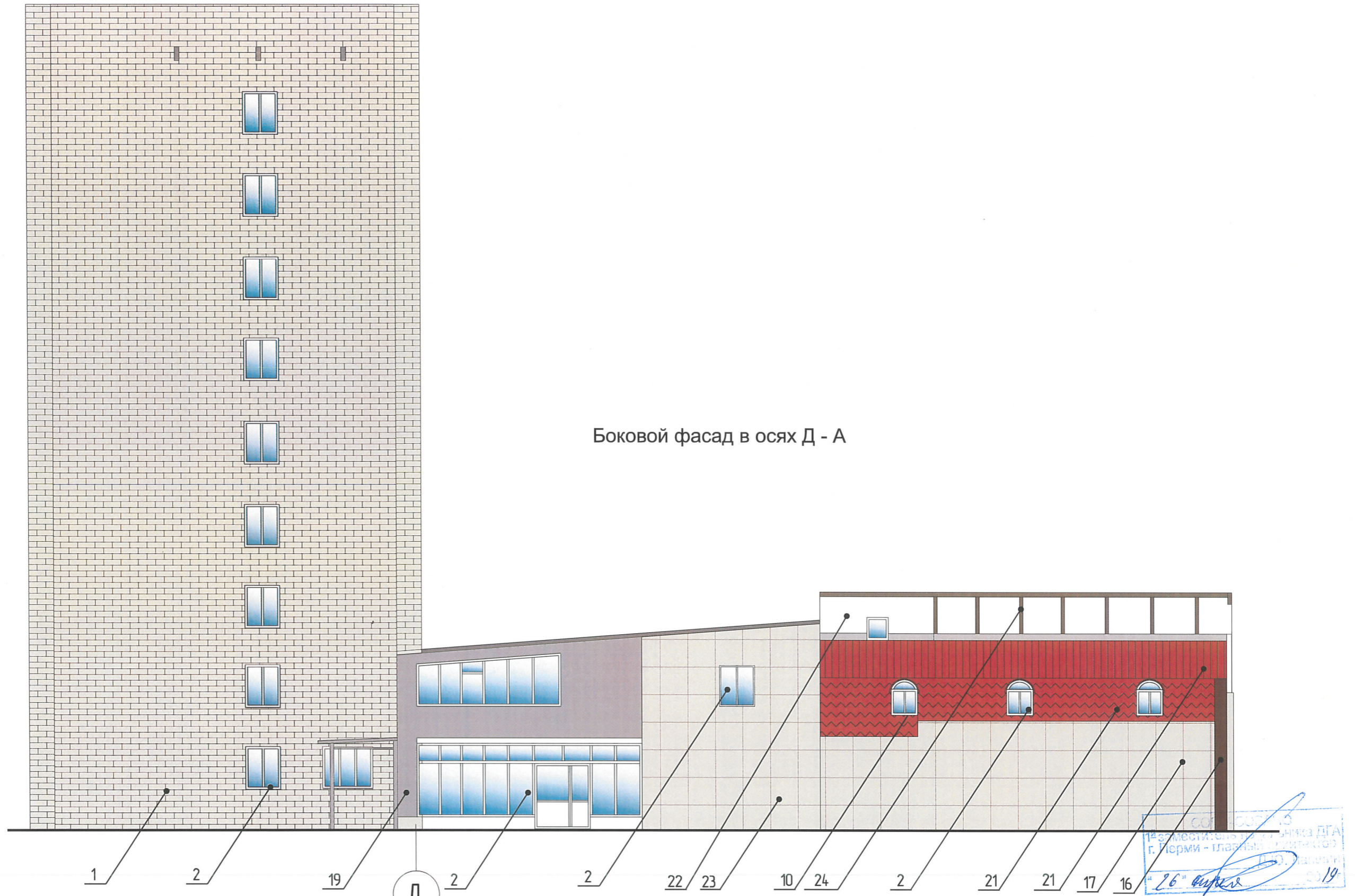
Боковой фасад в осях А - Д



СОСТАВЛЕНО
 заместителем главного инженера ДГА
 г. Перми - главным архитектором
 Д.Ю. Лапшин
 "26" Октября 2018

						12/2018 - ОФ			
						Колерный паспорт объекта капитального строительства по ул. Чкалова, № 10, Свердловского района г.Перми.			
Изм.	Кол.уч	Лист	Недок	Подпись	Дата	ММ «Авиамеханик»	Стадия	Лист	Листов
							П	6	10
						Боковой фасад в осях А - Д	ООО «СтройКонтур»		

ГИП Пугин И.В. 12.18
 Разработал Клабукова 12.18

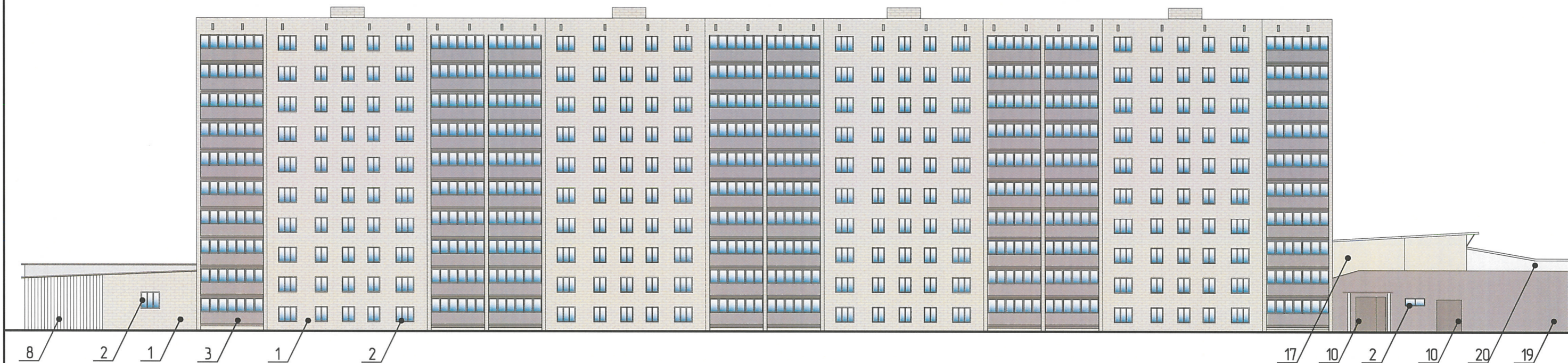


Боковой фасад в осях Д - А

СООБЩЕНИЕ
 № 12/местности/2018-01/12/18
 г. Пермь - Главы
 26
 19

						12/2018 - ОФ			
						Колерный паспорт объекта капитального строительства по ул. Чкалова, № 10, Свердловского района г.Перми.			
Изм.	Кол.уч	Лист	Недок	Подпись	Дата	ММ «Авиамеханик»	Стадия	Лист	Листов
							П	7	10
						Боковой фасад в осях Д - А	ООО «СтройКонтур»		
ГИП		Пугин И.В.			12.18				
Разработал		Клабукова			12.18				

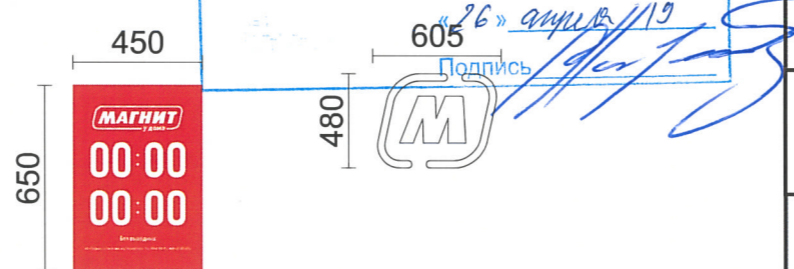
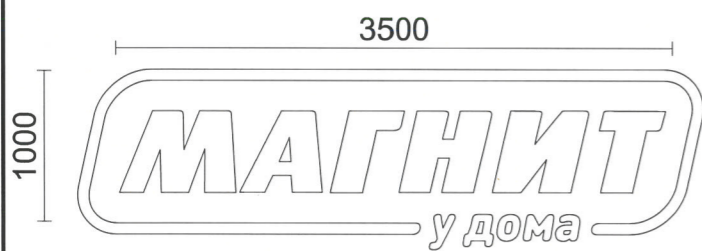
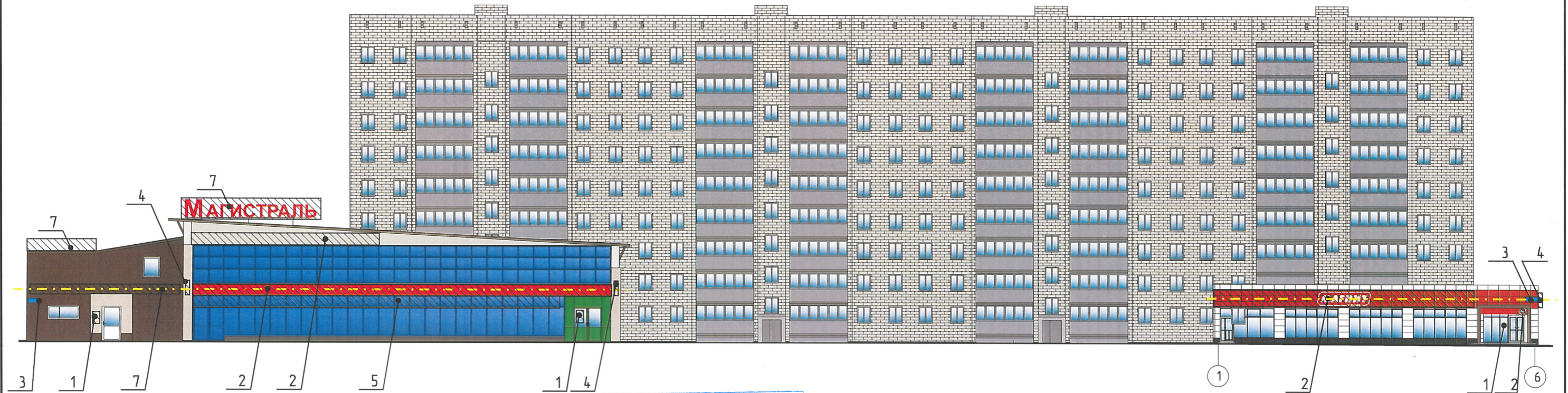
Дворовой фасад



СОГЛАСОВАНО
 1^й заместитель начальника ДГА
 г. Перми - главный архитектор
 Д.Ю. Лапшин
 26.12.2018

						12/2018 - ОФ			
						Колерный паспорт объекта капитального строительства по ул. Чкалова, № 10, Свердловского района г.Перми.			
Изм.	Кол.уч	Лист	№док	Подпись	Дата	ММ «Авиамеханик»	Стадия	Лист	Листов
							П	8	10
ГИП		Пугин И.В.			12.18	Дворовой фасад	ООО «СтройКонтур»		
Разработал		Клабукова			12.18				

Размещение объектов городской информации на фасаде 1 - 6



Управление архитектуры и городского дизайна
ДГА администрации г.Перми
СООТВЕТСТВУЕТ АРХИТЕКТУРНОМУ
ОБЛИКУ ГОРОДА ПЕРМИ

Ведомость размещения объектов городской информации

№	тип объекта городской информации, материал, способы крепления	цвет (с указанием RAL)	наличие подсветки
1.	Вывеска "Режим работы" выполнен из оргстекла, пластика, металла, виниловой плёнки	Фирменные цвета	Без подсветки
2.	Объёмные буквы на металлических направляющих расположенных на фризе единой высоты по всему фасаду. Контражур, винил, оргстекло, металл, пластик	Фирменные цвета	Контурная подсветка, внутренняя подсветка, без подсветки
3.	Знак адресации. Выполнен из оргстекла, пластика, металла	Синий/белый	
4.	Панель кронштейна. Выполнена из оргстекла, пластика, металла	Фирменные цвета	Контурная подсветка, внутренняя подсветка, без подсветки
5.	Выклейка. Не более 30% от площади остекления	Фирменные цвета	Без подсветки
6.	Модульные таблички	Фирменные цвета	Без подсветки
7.	Объёмные буквы на металлических направляющих в цвет фасада, выполненные из оргстекла, пластика, металла	Фирменные цвета	Контурная подсветка, внутренняя подсветка, без подсветки

Место допустимого размещения объектов городской информации (вывески, рекламные конструкции)

Ось размещения объектов городской информации, вывесок

Допускается размещение настенных вывесок (далее - вывески) в границах помещения заинтересованного лица в виде:

- отдельно расположенных букв без использования "подложки" (в том числе световых, объёмных, пластиковых, металлических) с использованием неона, выполненных по инновационным технологиям (в том числе с использованием краеосвещённых систем, вывесок сос светодиодами).

Вывески должны быть привязаны к композиционным осям фасадов объектов капитального строительства и соответствовать архитектурному решению фасадов.

Размещение вывесок, табличек на фасадах объектов капитального строительства с несколькими входными группами (входами) должно осуществляться упорядоченно и комплексно, с учетом:

- сохранения общего архитектурно-художественного, композиционного решения фасадов;
- единой высоты, толщины вывесок, табличек;
- единой горизонтальной оси размещения на всём протяжении фасадов;
- соблюдения требований Федерального закона от 01.06.2005 №53-ФЗ "О государственном языке Российской Федерации".

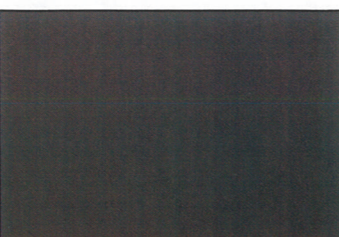

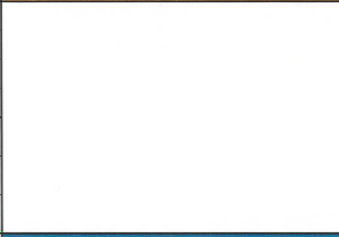
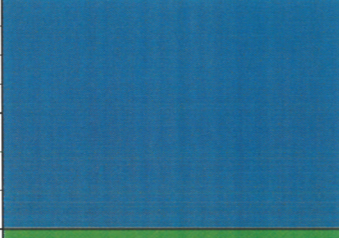


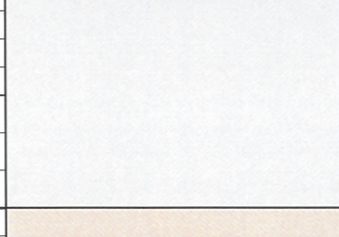
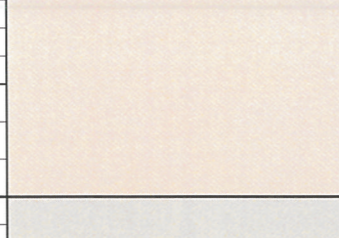

На объекте капитального строительства, оборудованном одной входной группой (входом) предназначенной для более чем двух заинтересованных лиц, вывески заменяются общей табличкой (режимник).


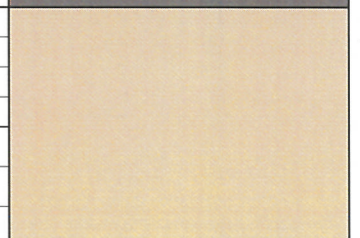
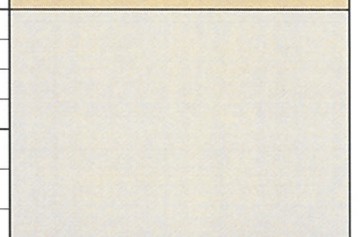
Допускается выполнение вывески в виде крышной установки, которая размещается на кровле, расположенной над верхним этажом объекта капитального строительства.

Таблички (режимник) могут быть заменены надписями на стекле витрины, входной двери, выполненными в технике аппликации.

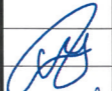
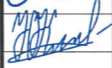
						12/2018 - ОФ			
						Колерный паспорт объекта капитального строительства по ул. Чкалова, № 10, Свердловского района г.Перми.			
Изм.	Кол.уч.	Лист	Недок.	Подпись	Дата				
					12.18	ММ «Авиамеханик»	Стадия	Лист	Листов
ГИП		Пугин И.В.					П	9	10
Разработал		Клабукова			12.18	Размещение объектов городской информации на фасаде 1 - 6	ООО «СтройКонтур»		

Эталон коллеров

Поз. 4	RAL 7016	C:	60	
		M:	30	
		Y:	30	
		K:	80	
		R:	55	
		G:	63	
		B:	67	
Поз. 6,13	RAL 3020	C:	0	
		M:	100	
		Y:	100	
		K:	10	
		R:	193	
		G:	18	
		B:	28	
Поз. 2, 7, 8, 22	RAL 9003	C:	0	
		M:	0	
		Y:	0	
		K:	0	
		R:	244	
		G:	248	
		B:	244	
Поз. 11	RAL 5019	C:	100	
		M:	50	
		Y:	20	
		K:	10	
		R:	26	
		G:	87	
		B:	132	
Поз. 12	RAL 6037	C:	90	
		M:	0	
		Y:	100	
		K:	0	
		R:	0	
		G:	143	
		B:	57	
Поз. 16, 24	RAL 8028	C:	20	
		M:	50	
		Y:	70	
		K:	80	
		R:	78	
		G:	59	
		B:	43	
Поз. 20	RAL 7035	C:	5	
		M:	0	
		Y:	5	
		K:	20	
		R:	203	
		G:	208	
		B:	204	
Поз. 23	RAL 1001	C:	0	
		M:	20	
		Y:	50	
		K:	20	
		R:	209	
		G:	188	
		B:	138	
Поз. 1	RAL 1015	C:	0	
		M:	5	
		Y:	30	
		K:	10	
		R:	234	
		G:	222	
		B:	189	

Поз. 3,19	RAL 7045	C:	20	
		M:	10	
		Y:	10	
		K:	40	
		R:	145	
		G:	150	
		B:	154	
Поз. 5,9,10	RAL 7035	C:	5	
		M:	0	
		Y:	5	
		K:	20	
		R:	203	
		G:	208	
		B:	204	
Поз. 14	RAL 7037	C:	30	
		M:	20	
		Y:	20	
		K:	40	
		R:	124	
		G:	127	
		B:	126	
Поз. 15	RAL 1014	C:	0	
		M:	10	
		Y:	40	
		K:	10	
		R:	222	
		G:	208	
		B:	159	
Поз. 17,18	RAL 1015	C:	0	
		M:	5	
		Y:	30	
		K:	10	
		R:	234	
		G:	222	
		B:	189	
Поз. 21	RAL 3009	C:	5	
		M:	90	
		Y:	100	
		K:	80	
		R:	112	
		G:	55	
		B:	49	

СОГЛАСОВАНО
1^й заместитель начальника ДГА
г. Перми - главный архитектор
Д.Ю. Лавшин
26.12.18

						12/2018 - ОФ			
						Колерный паспорт объекта капитального строительства по ул. Чкалова, № 10, Свердловского района г.Перми.			
Изм.	Кол.уч	Лист	№док	Подпись	Дата	ММ «Авиамеханик»	Стадия	Лист	Листов
					12.18		П	10	10
Разработал			Клабукова		12.18	Эталоны коллеров	ООО «СтройКонтур»		