

ИП Филимонова Ю.В.

от 27.11.2019 № 059-22-01-26-7517

Заказчик: «УК Героев Хасана 9а»

**ПАСПОРТ ВНЕШНЕГО ОБЛИКА ОБЪЕКТА КАПИТАЛЬНОГО СТРОИТЕЛЬСТВА  
(КОЛЕРНЫЙ ПАСПОРТ)**

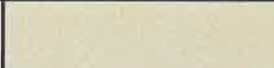













АДРЕС ОБЪЕКТА: г.Пермь, административный район Свердловский,  
улица Николая Островского, здание (строение) № 60

ПЕРМЬ 2019 г.

**Ведомость чертежей**

ЛИСТ	НАИМЕНОВАНИЕ	ПРИМЕЧАНИЯ
1	Общие данные (начало)	
2	Общие данные (окончание)	
3	Существующее состояние фасадов	
4	Фасад по ул.Народовольческая	
5	Дворовой фасад	
6	Боковые фасады	
7	Размещение средств размещения информации, рекламных конструкций	
8	Размещение средств размещения информации, рекламных конструкций	
9	Архитектурно-художественная подсветка	
10	Эталоны колеров	

**Ведомость отделки фасадов**

ПОЗ.	ЭЛЕМЕНТ ФАСАДА	ЭТАЛОН ЦВЕТА	ОБОЗНАЧ.	ВИД ОТДЕЛКИ	ПРИМ.
1	Поле стен, тип 1		Пиастрелла MC-600	Керамогранитная плитка 600x600	
2	Поле стен, тип 1		Пиастрелла MC-611	Керамогранитная плитка 600x600	
3	Оконные и дверные блоки, тип 1. Витражное остекление, тип 1		RAL 9010 Белый	Металлопластик (стеклопакеты)	
4	Откосы дверных и оконных проемов, тип 1. Отливы, тип 1. Подшив и торцы козырьков		RAL 9010 Белый	Оцинкованная сталь с полимерным покрытием	
5	Дверные блоки, тип 2. Витражное остекление, тип 2		RAL 9007	Алюминиевые профильные системы	
6	Откосы дверных и оконных проемов, тип 2. Отливы, тип 2		RAL 9007	Оцинкованная сталь с полимерным покрытием	
7	Дверные блоки, тип 3		RAL 9010 Белый	Металл с покраской атмосферостойкой краской	
8	Парапетная планка			Оцинкованная сталь	
9	Торцевые поверхности площадок, ступеней и пандусов		Пиастрелла MC-611	Керамогранитная плитка 600x600	
10	Перила			Хромированная сталь	
11	Фриз на козырьке, тип 1		RAL 9006	Алюминиевые композитные панели	
12	Поверхности площадок, ступеней и пандусов		Черная	Резиновое бесшовное покрытие (крошка)	
13	Ограждение крыши		RAL 9005 Черный	Металл с покраской атмосферостойкой краской	
14	Фриз на козырьке, тип 2			Пластик	

**Краткая пояснительная записка**

Объект – 5-этажное административно-торговое здание - «Бизнес-центр Островский».

Год постройки и ввода в эксплуатацию – 1960-е годы.

Стиль – «функционализм».

Ранее разработанные колерные паспорта – СЭД-059-22-01-26-39 от 21.02.2017, СЭД-059-22-01-26-396 от 09.11.2017.

В указанном проекте были изменены тип наружной отделки (с штукатурки и окраски на навесной вентилируемый фасад с отделкой из керамогранита) и цветовое решение фасадов, изменено оформление главной входной группы, определены места размещения объектов рекламы и городской информации.

В соответствии с Градостроительным кодексом Российской Федерации и Постановлением администрации города Перми от 22.02.2017 № 130 «Об утверждении Порядка и критериев согласования колерного паспорта, требований к содержанию колерного паспорта, формы колерного паспорта» согласованные департаментом градостроительства и архитектуры администрации города Перми проекты колерных паспортов либо проекты и изменений в колерные паспорта не являются разрешительной документацией на строительство, реконструкцию объекта капитального строительства; не являются правовым основанием на устройство пристроек, навесов, козырьков.

**ИНСТРУКЦИЯ**

**о порядке производства работ, связанных с окраской фасадов и всех наружных частей зданий, сооружений, строений, расположенных на территории города Перми**

1. Окраска (отделка) фасадов и всех наружных частей зданий, сооружений, строений, ограждений, заборов, павильонов, киосков, ларьков и прочих объектов, расположенных на территории города Перми, может производиться лишь на основании колерного паспорта фасадов на ремонт и окраску, согласованного Департаментом Градостроительства и Архитектуры г.Перми (далее ДГА).

2. До начала процесса окраски (отделки) здания или какого-либо сооружения должны быть произведены работы по капитальному ремонту всех без исключения наружных частей его, подлежащих окраске.

3. До начала ремонта зданий, имеющих газосветовую рекламу, сообщить рекламному распространителю о предстоящих работах на фасаде здания с целью сохранения вывесок либо их демонтажу.

4. Полуразрушенные и разрушенные архитектурные художественно-скульптурные детали здания, карнизы, колонны, пилястры, капители, фризы, тяги, лепные украшения, барельефы, мозаика, художественная роспись подлежат обязательному восстановлению в своем первоначальном виде. Категорически запрещается производить окраску здания без предварительного восстановления указанных деталей.

5. Металлические поверхности отдельных частей здания, чугунные решетки, перила балконов и лестниц, кронштейны, дверные и оконные приборы, архитектурно-художественные детали перед окраской очищаются от грязи, ржавчины, старой краски и покрываются вновь лишь масляной краской.

6. В соответствии с выданными образцами цвета (колерами) на окраску (отделку) здания организация, производящая ремонт здания, составляет пробные образцы цвета, которые наносятся на видное место стены.

7. Проверку и согласование пробного образца цвета (колера), а также готовности поверхности стены и отдельных наружных частей здания к окраске производит уполномоченный представитель ДГА г. Перми. Без указанной проверки и согласования производить окраску (отделку) фасада категорически воспрещается.

8. Домоуправления, организации и учреждения, производящие окраску (отделку) и связанный с нею ремонт здания, несут полную ответственность за точное выполнение настоящей инструкции и привлекаются к ответственности за нарушение ее.

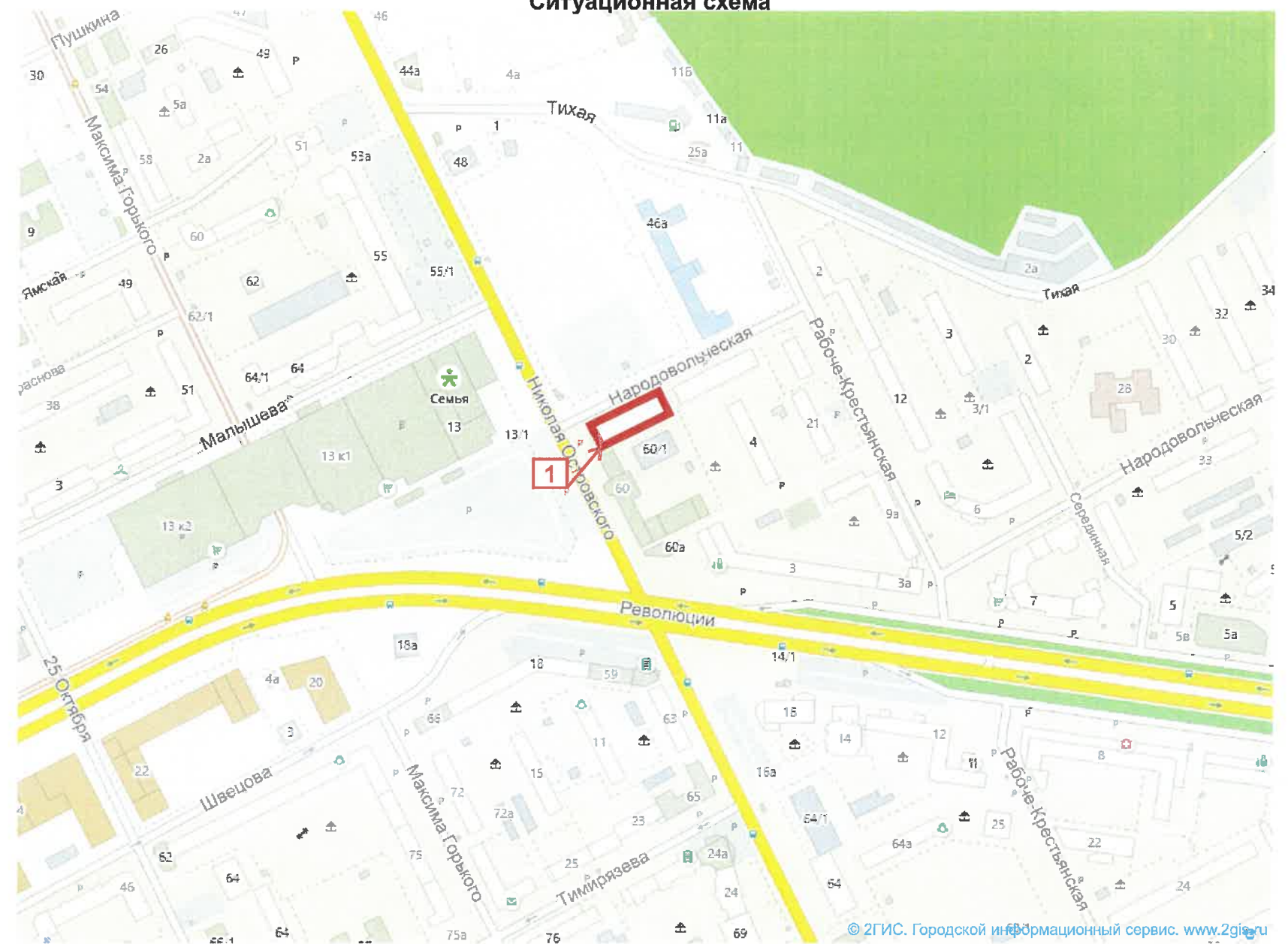
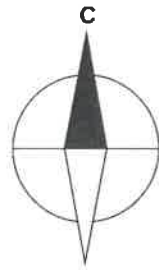
9. Цветовая гамма рекламоносителей должна гармонизировать с основным колористическим решением фасадов здания.

10. По всем вопросам, связанным с производством работ, необходимо обращаться в ДГА г.Перми (ул.Сибирская, 15, каб.316, тел.212-76-98).

СОГЛАСОВАНО  
18  
г. Перми - директор  
Д.Ю. Пашкин  
10 12 19

						11-2019-60-КП		
						Колерный паспорт объекта капитального строительства по ул.Николая Островского, №60 в Свердловском районе г.Перми		
Изм.	Кол.уч	Лист	Чедок.	Подпись	Дата			
Разраб.		Корелина			11.19	Административно-торговое здание - Бизнес-центр «Островский»		
						Стадия	Лист	Листов
						п	1	10
						Общие данные (начало)		
						ИП Филимонова Ю.В.		

Ситуационная схема



© 2ГИС. Городской информационный сервис. www.2gis.ru

Ведомость ссылочных и прилагаемых документов

ОБОЗНАЧЕНИЕ	НАИМЕНОВАНИЕ	ПРИМЕЧАНИЕ
	<u>Ссылочные документы</u>	
Постановление администрации г.Перми от 22.02.2017 № 130	Об утверждении порядка и критериев согласования колерного паспорта, требований к содержанию колерного паспорта	
Решение Пермской городской Думы от 18.12.2018 № 265 (в редакции от 24.09.2019 № 226)	Об утверждении правил благоустройства территории г.Перми	
СЭД-059-22-01-26-39 от 21.02.2017	Колерный паспорт объекта капитального строительства по ул.Н.Островского,60 в Свердловском р-не г.Перми	согласован 27.02.2017
СЭД-059-22-01-26-396 от 09.11.2017	Колерный паспорт объекта капитального строительства по ул.Н.Островского,60 в Свердловском р-не г.Перми	согласован 10.11.2017

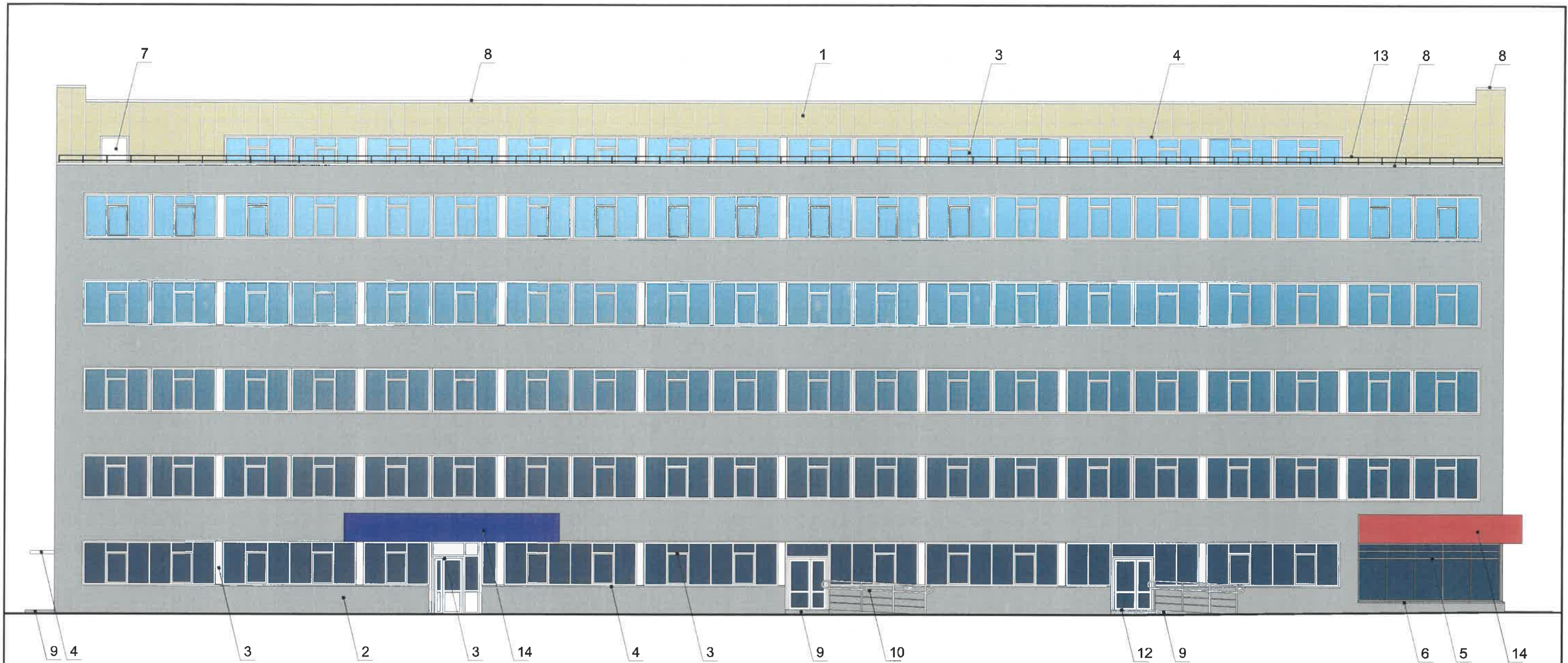
Условные обозначения

**1** - административно-торговое здание Бизнес-центр «Островский» ул. Николая Островского, 60

						11-2019-60-КП			
						Колерный паспорт объекта капитального строительства по ул.Николая Островского, №60 в Свердловском районе г.Перми			
Изм.	Кол.уч	Лист	№док.	Подпись	Дата	Административно-торговое здание - Бизнес-центр «Островский»	Стадия	Лист	Листов
Разраб.			Корелина	<i>[Signature]</i>	11.19		п	2	
						Общие данные (окончание)	ИП Филимонова Ю.В.		



						11-2019-60-КП			
						Колерный паспорт объекта капитального строительства по ул.Николая Островского, №60 в Свердловском районе г.Перми			
Изм.	Кол.уч	Лист	Недок.	Подпись	Дата	Административно-торговое здание - Бизнес-центр «Островский»	Стадия	Лист	Листов
Разраб.		Корелина		<i>[Signature]</i>	11.19		П	3	
						Существующее состояние фасадов	ИП Филимонова Ю.В.		



**ПРИМЕЧАНИЕ:**

1. В случае, если наружные лестницы при дополнительно устроенных входах в общественные помещения здания выходят за границы предоставленного земельного участка и красные линии квартала, то устройство дополнительных или переустройство существующих входных групп требует получения разрешения в установленном порядке;
2. В случае устройства или переустройства (перепланировки, ремонта, реконструкции) помещений общественного назначения, их входных групп в обязательном порядке должны быть предусмотрены мероприятия по обеспечению доступности данных помещений для маломобильных групп населения, включая инвалидов, использующих кресла-коляски и собак-проводников (далее-МГН) в соответствии с требованиями СП 59.13330.2016 Свод правил. Доступность зданий и сооружений для маломобильных групп населения. Данный свод правил касается функционально-планировочных элементов зданий и сооружений, их участков или отдельных помещений, доступных для МГН (входные узлы, коммуникации, пути эвакуации, помещения и зоны обслуживания, а также их информационное и инженерное обустройство). В частности, лестницы при входах в общественные помещения должны дублироваться пандусами с уклоном не более 1:20 (5%) или иными средствами подъема (подъемные платформы, лифты и т.д.). Согласно вышеуказанному Своду правил наружные лестницы и пандусы должны иметь поручни с учетом технических требований к опорным стационарным устройствам по ГОСТ Р 51261; размеры входной площадки при открывании дверей наружу должны быть не менее 1,4 x 2,0 или 1,5 x 1,85; размеры входной площадки с пандусом не менее 2,2 x 2,2 м.

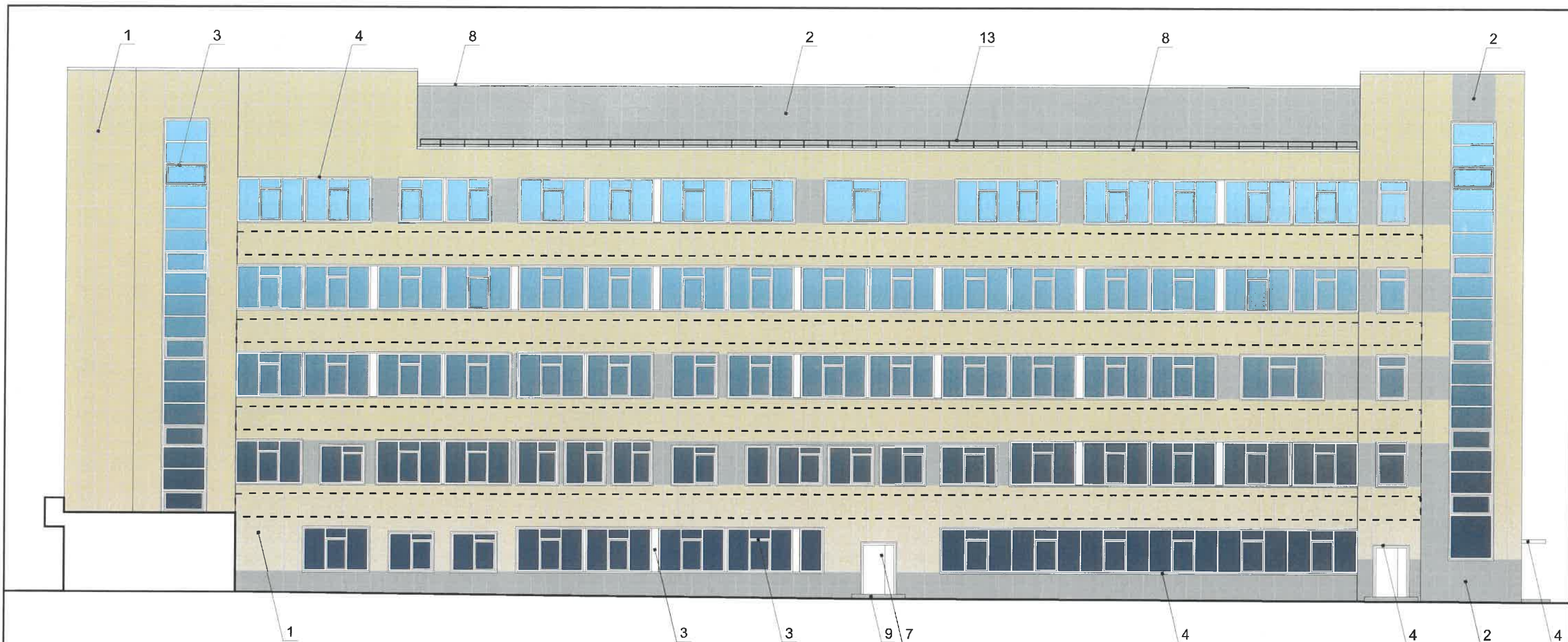
Условные обозначения



- выноска и номер позиции согласно ведомости отделки фасадов

СОГЛАСОВАНО  
1<sup>й</sup> заместитель начальника ДГА  
г. Пермь  
Д.О. Леликов



						11-2019-60-КП			
						Колерный паспорт объекта капитального строительства по ул.Николая Островского, №60 в Свердловском районе г.Перми			
Изм.	Кол.уч	Лист	№док.	Подпись	Дата	Административно-торговое здание - Бизнес-центр «Островский»	Стадия	Лист	Листов
Разраб.		Корелина		<i>[Signature]</i>	11.19		П	4	
						Фасад по ул.Народовольческая	ИП Филимонова Ю.В.		




**ПРИМЕЧАНИЕ:**

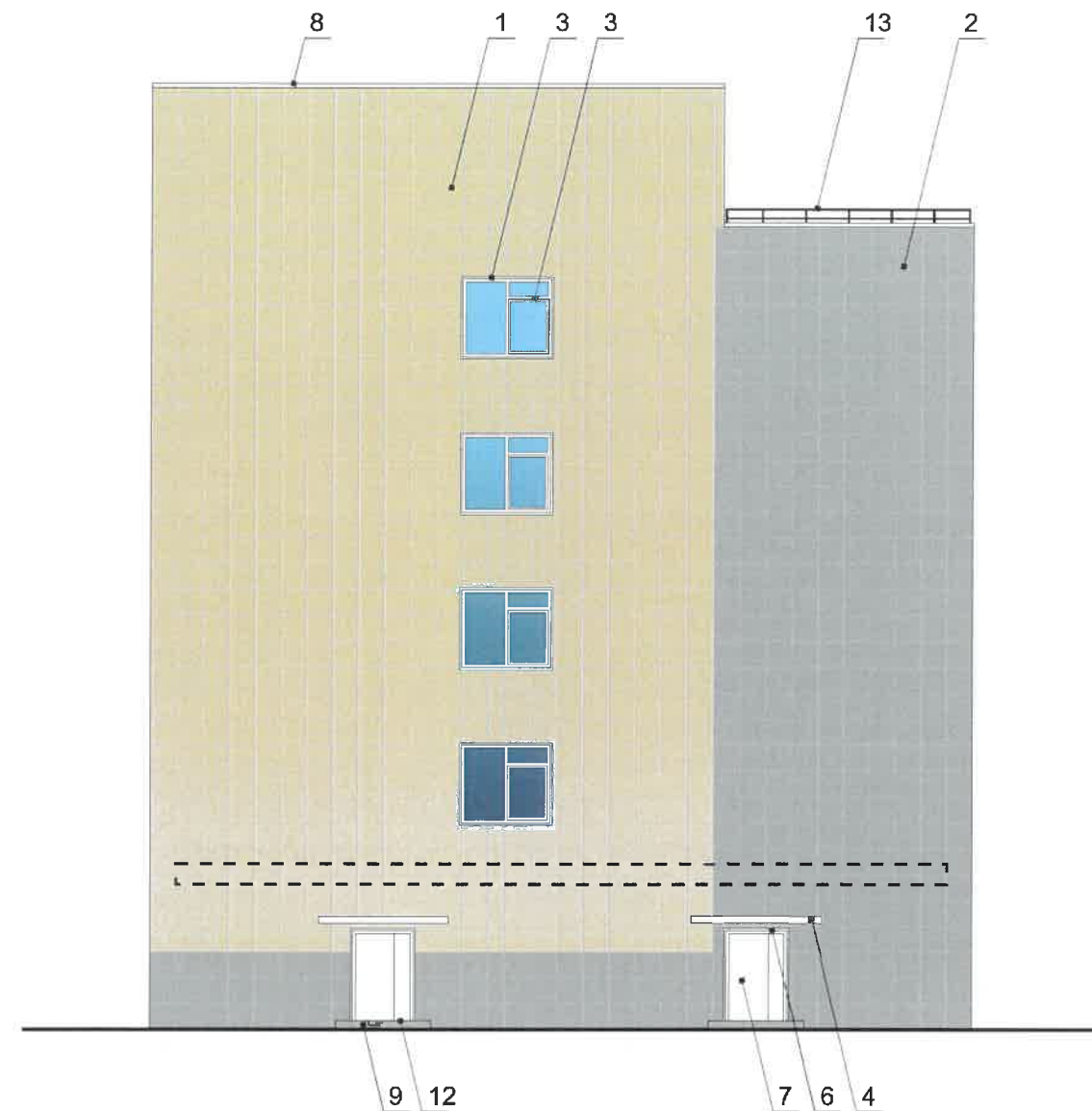
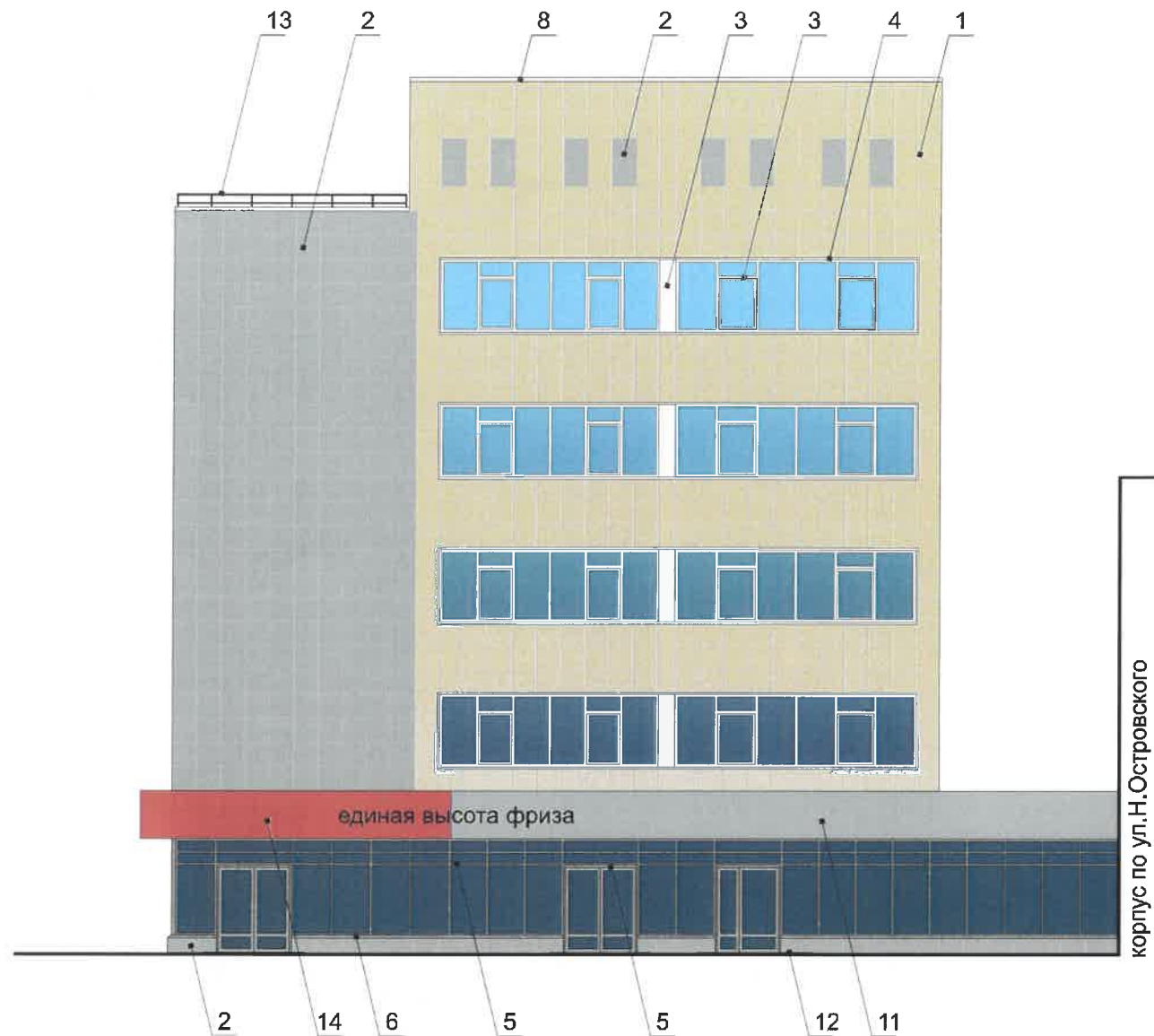
1. К дополнительному оборудованию относятся: наружные блоки систем вентиляции и кондиционирования, вентиляционные и водосточные трубы; антенны; видеокамеры наружного наблюдения; почтовые ящики; кабельные линии, пристенные электрощиты; флажки и так далее;
2. Размещение дополнительного оборудования, дополнительных элементов и устройств на фасадах объектов капитального строительства допускается при соблюдении следующих условий:
  - соответствие размещения дополнительного оборудования архитектурному решению фасадов, предусмотренному проектной документацией, в соответствии с которой осуществлено строительство (реконструкция) Объекта, с привязкой к единой (вертикальной, горизонтальной) системе осей фасадов;
  - единая горизонтальная ось - условная прямая линия. Определяется как половина расстояния между верхним и нижним архитектурным элементом (окна, наличники, карниз, фриз и другие), выделяющимся (западающим, выступающим) из плоскости стены;
  - единая вертикальная ось - условная прямая линия. Определяется как половина расстояния между границами одного архитектурного элемента (окна, двери, колонны) либо между двумя архитектурными элементами (окна, двери, колонны);
  - комплексное решение размещения оборудования - единое архитектурное и цветовое решение (в том числе размер, форма, материал);
  - размещение дополнительного оборудования на архитектурных деталях, элементах декора, поверхностях с ценной архитектурной отделкой, а также крепление, ведущее к повреждению архитектурных поверхностей, не допускаются

Условные обозначения



-  - место допустимого размещения дополнительного оборудования
-  - выноска и номер позиции согласно ведомости отделки фасадов



						11-2019-60-КП			
						Коперный паспорт объекта капитального строительства по ул.Николая Островского, №60 в Свердловском районе г.Перми			
Изм.	Кол.уч	Лист	Недок.	Подпись	Дата	Административно-торговое здание - Бизнес-центр «Островский»	Стадия	Лист	Листов
Разраб.		Корелина			11.19		П	5	
						Дворовой фасад	ИП Филимонова Ю.В.		




Условные обозначения

-  - место допустимого размещения дополнительного оборудования
-  4 - выноска и номер позиции согласно ведомости отделки фасадов

Примечание:

1. Условия переустройства входных групп см. примечание л.4;
2. Условия размещения дополнительного оборудования см. примечание л.5






						11-2019-60-КП			
						Коперный паспорт объекта капитального строительства по ул.Николая Островского, №60 в Свердловском районе г.Перми			
Изм.	Кол.уч	Лист	№док.	Подпись	Дата	Административно-торговое здание - Бизнес-центр «Островский»	Стадия	Лист	Листов
Разраб.		Корелина			11.19		П	6	
						Боковые фасады	ИП Филимонова Ю.В.		



Ось 1

Условные обозначения

-  - единая горизонтальная ось размещения объектов
-  - место допустимого размещения объектов размещения информации, рекламных конструкций
-  - таблички-режимники модульных габаритов

ПРИМЕЧАНИЕ:

1. Единая горизонтальная ось - это условная прямая линия, относительно которой располагаются информационные конструкции. Месторасположение оси на фасаде определяется как половина расстояния между верхним и нижним архитектурным элементом (окна, наличники, карниз, фриз и др.), выделяющимся (западающим, выступающим) из плоскости стены;
2. Размещение вывесок и рекламных конструкций должно осуществляться в границах места допустимого размещения объектов, установленных данным колерным паспортом;
3. Размещение вывесок по отношению к друг к другу, их конфигурация и наполненность информацией должны соответствовать Стандартным требованиям к вывескам, их размещению и эксплуатации, установленным Правилами благоустройства территории города Перми, утвержденными Решением ПГД от 18.12.2018 №265 (в редакции Решения ПГД от 24.09.2019 № 226);
4. В случае, если планируемые к размещению вывески не соответствуют стандартам, установленным Правилами благоустройства территории города Перми, утвержденным и Решением ПГД от 18.12.2018 №265 (в редакции Решения ПГД от 24.09.2019 № 226), потребуется внесение изменений в настоящий колерный паспорт;
5. Габариты одиночных табличек (500x700), их уровень установки должен быть одинаковым у каждой входной группы;
6. Узлы крепления конструкций к фасаду разрабатываются отдельным рабочим проектом.
7. В случае возникновения спорных ситуаций с другими организациями в отношении мест размещения нестандартных вывесок (расположенных не в границах занимаемого помещения), регулирование конфликта и окончательное решение по размещению вывесок той или иной претендующей организации, в соответствии с положениями Жилищного кодекса Российской Федерации, должно приниматься на собрании собственников помещений в многоквартирном доме.

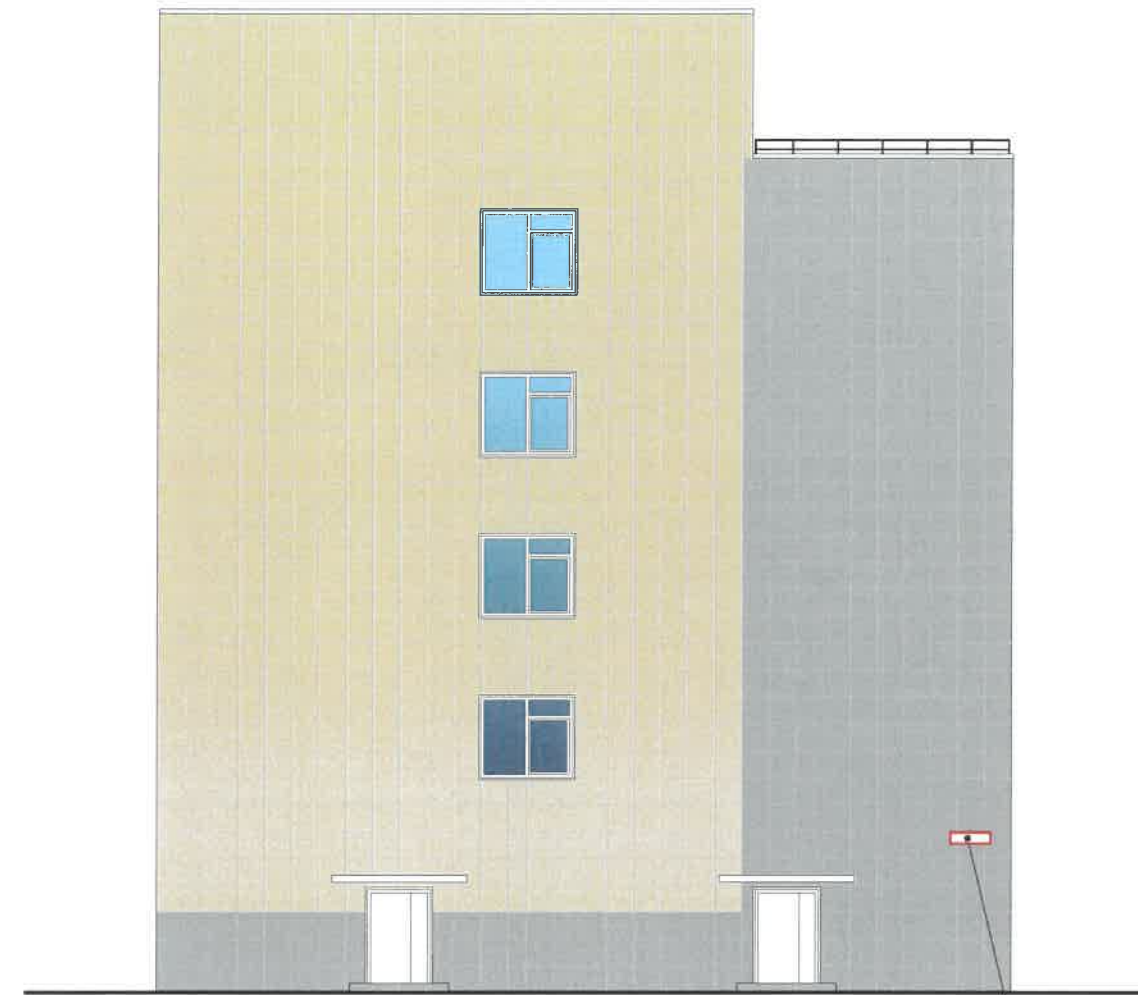
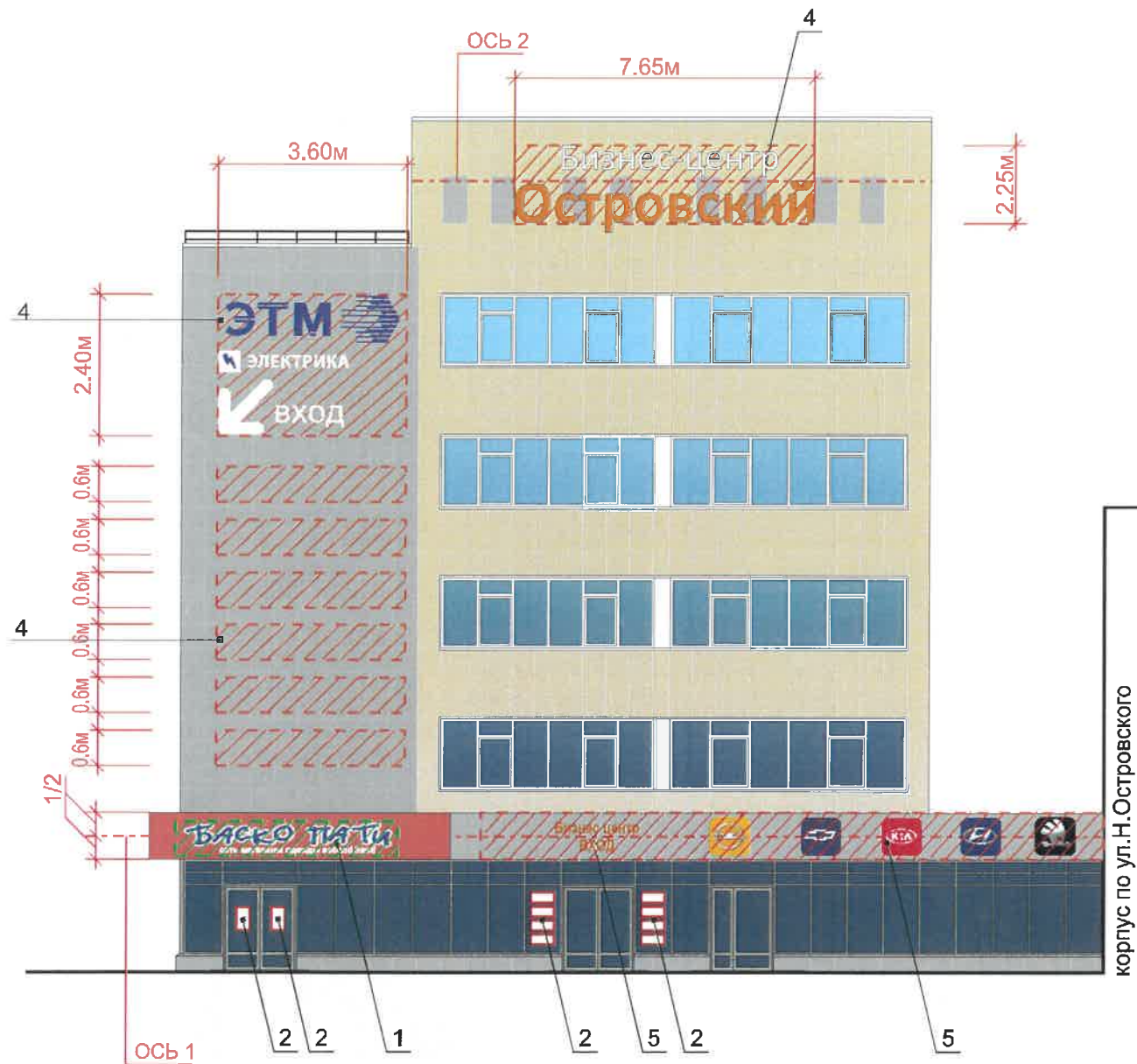
Управление архитектуры и городского дизайна  
ДГА администрации г.Перми  
СООТВЕТСТВУЕТ АРХИТЕКТУРНОМУ  
ОБЛИКУ ГОРОДА ПЕРМИ

«10» 12. 2019 г.  
Подпись: *Гарасева*

Ведомость средств размещения информации, рекламных конструкций


№	тип объекта, материал, способы крепления	цвет(с указанием RAL)	наличие подсветки						
1.	Объемные буквы и/или логотипы без подложки на фризе козырька тип 2. Высота букв - не более двух третей высоты фриза. Оргстекло, металл, пластик	Фирменные цвета	Внешняя или внутренняя светодиодами						
2.	Информационная табличка-конструкция визуальной коммуникации, располагаемая у входной группы здания, строения, сооружения, содержащая наименование организации(индивидуального предпринимателя)место нахождения(адрес) и режим работы	Фон - единый цвет информация - фирменные цвета (не более 50% от фона)	Не требуется						
3.	Указатель с наименованием улиц (600x300мм) Выполнен из оргстекло, металл, пластик	R-(0), G-(20), B-(120)	Возможна подсветка						
4.	Объемные буквы и/или логотипы без подложки на направляющих в цвет фасада. Оргстекло, металл, пластик	Фирменные цвета	Внешняя или внутренняя светодиодами						
5.	Объемные буквы и/или логотипы без подложки на фризе козырька тип 1. Высота букв - не более двух третей высоты фриза. Оргстекло, металл, пластик	Фирменные цвета	Внешняя или внутренняя светодиодами						
		11-2019-60-КП							
		Колерный паспорт объекта капитального строительства по ул.Николая Островского, №60 в Свердловском районе г.Перми							
Изм.	Кол.уч	Лист	Чедок.	Подпись	Дата				
Разраб.		Корелина		<i>Корелина</i>	11.19	Административно-торговое здание - Бизнес-центр «Островский»	Стадия	Лист	Листов
							П	7	
Размещение средств размещения информации, рекламных конструкций							ИП Филимонова Ю.В.		





Условные обозначения

----- - единая горизонтальная ось размещения объектов

 - место допустимого размещения объектов размещения информации, рекламных конструкций

Согласно проекту архитектурного дизайна  
ДГА администрации г.Перми  
СООТВЕТСТВУЕТ АРХИТЕКТУРНОМУ  
ОБЛИКУ ГОРОДА ПЕРМИ

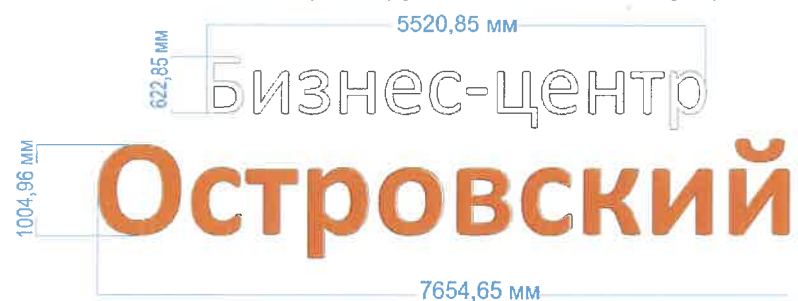
*Зарава*  
Пермь

Примечание:

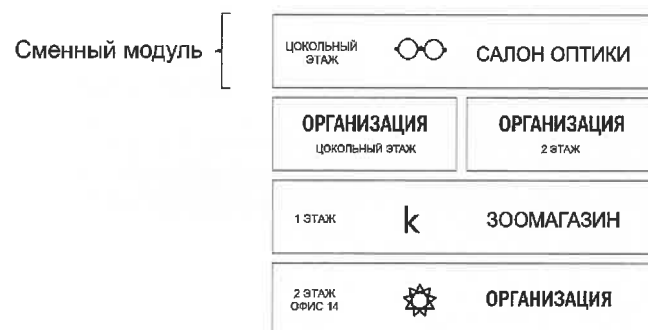
1. Примечание см. лист 7;

2. Ведомость средств размещения информации, рекламных конструкций см. лист 7.

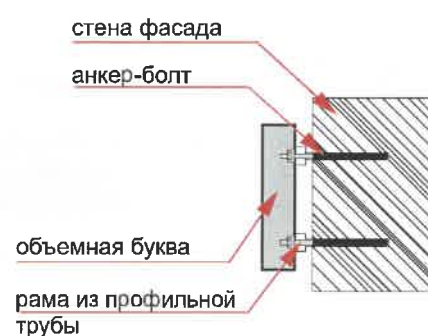
Вывеска (конструкция из отдельных букв)



Пример группировки табличек-режимников поз.2



Узел крепления объекта



						11-2019-60-КП			
						Колерный паспорт объекта капитального строительства по ул.Николая Островского, №60 в Свердловском районе г.Перми			
Изм.	Кол.уч	Лист	Недок.	Подпись	Дата	Административно-торговое здание - Бизнес-центр «Островский»	Стадия	Лист	Листов
Разраб.		Корелина		<i>Корелина</i>	11.19		п	8	
						Размещение средств размещения информации, рекламных конструкций	ИП Филимонова Ю.В.		

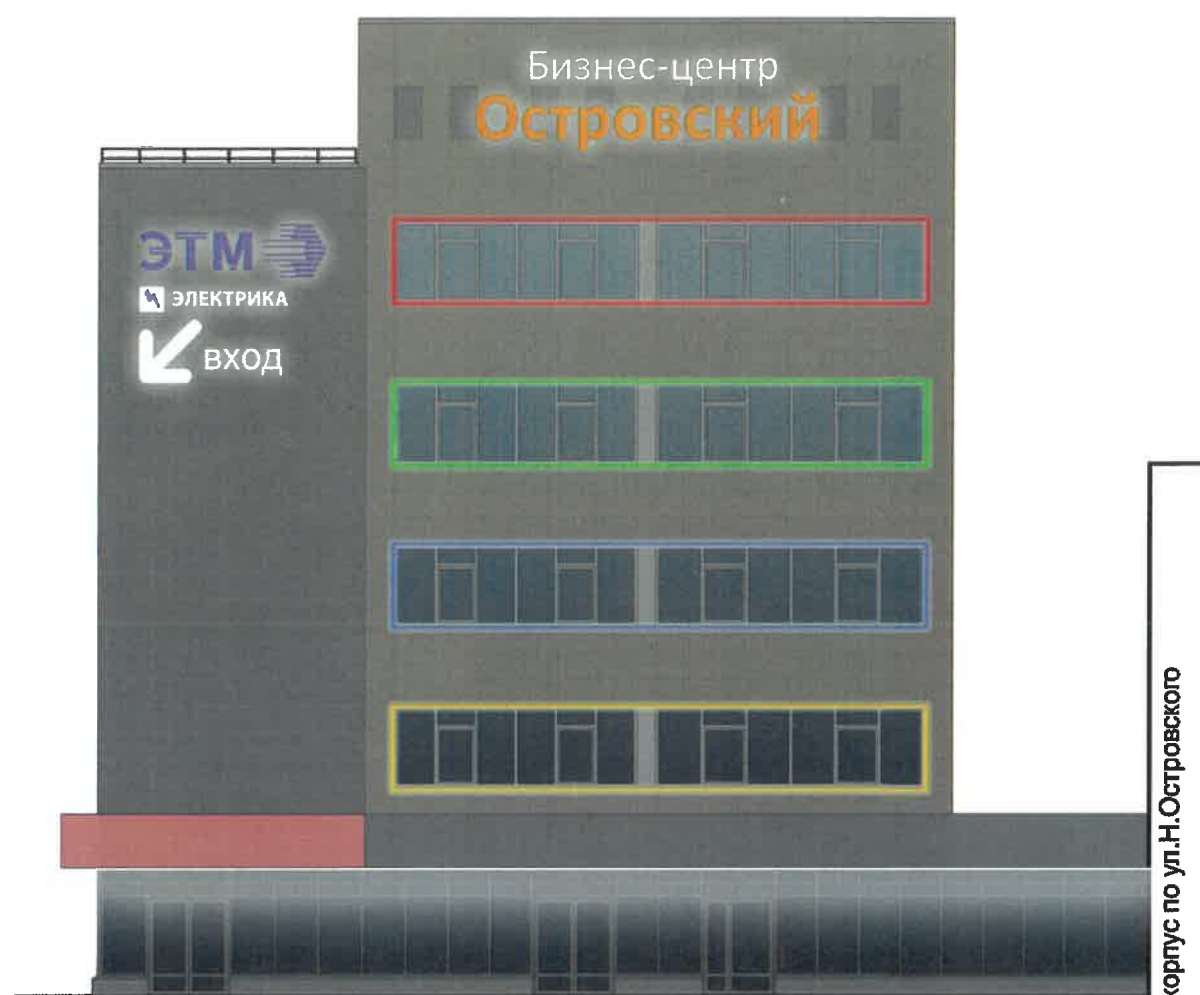
Пояснительная записка

Дизайн-проект освещения данного здания основывается на создании единого светового облика. Первая, самая очевидная задача - эстетическая, создания привлекательного облика одной из центральных улиц города Перми в ночное время. С помощью подсветки фасада здания приобретают индивидуальность, в темное время суток подсветка делает акцент на архитектурных особенностях. Вторая задача - создание безопасного пространства. Подсветка несет опознавательную, ориентирующую и охранную функции. Архитектурная подсветка помогает ориентации людей - входная группа выделяется, акцентная локальная подсветка фасада с возможностью в будние дни спокойного ровного освещения, в праздничные дни более динамичное, яркое освещение. Альтернативным светотехническим оборудованием, обеспечивающим контурное освещение архитектуры в проекте являются светильники светодиодные серии Line предназначен для решения задач при проектировании общего и акцентированного освещения. Нижняя архитектурная подсветка карнизов здания 1-го этажа создает определенную строгость в восприятии объекта, а для подсветки витражного остекления применены влагозащитные и пылезащитные светодиодные ленты в силиконе (в трубке), с разными режимами освещения, как по цвету так и по динамике.

Оборудование

Основной задачей проекта при выборе оборудования явилось совмещение низковольтной системы (архитектурная нижняя подсветка) и системы светодиодного освещения, работающих на напряжении 220В.

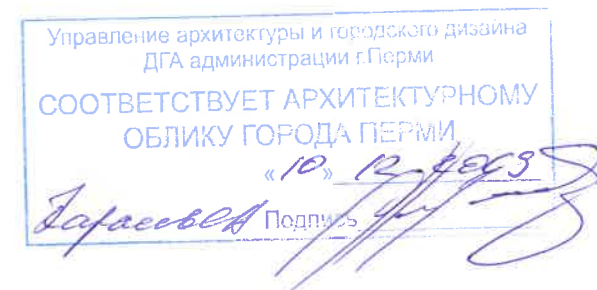
В качестве низковольтных светильников в проекте применяются светильники светодиодные серии Line предназначен для решения задач при проектировании общего и акцентированного освещения. Корпус из анодированного алюминия и имеет высокую степень пылевлагозащиты IP65. Вторичная оптика с большим выбором КСС, дает возможность реализовать самые сложные дизайнерские и технические решения. Корпус окрашивается в любой цвет, согласно каталога RAL. Рассеиватель из ударопрочного поликарбоната может быть матовым или прозрачным. Для крепления имеются специальные поворотные кронштейны.



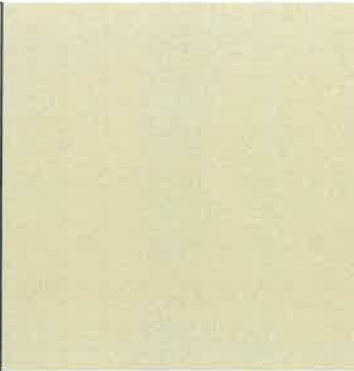
Светильник светодиодный серии VL-LINE 30-X1





Потребляемая мощность светильника, Вт 30  
 Световой поток светильника, Лм:3450 КСС: Г, К  
 Цветовая температура, К 3000...5500 К  
 Индекс цветопередачи, CRI80 RA  
 Температура эксплуатации, °С -20...+50 С  
 Напряжение питания переменного тока, В 176...264 В  
 Марка светодиодов SAMSUNG  
 Срок службы светодиодов 100 000 ч  
 Коэффициент пульсаций светового потока Кп<1%  
 Вид климатического исполнения УХЛ1  
 Степень пылевлагозащиты корпуса светильника IP 65  
 Аналог светильника с лампой: ЛПО 1x36  
 Пусковой ток, не более: 0,5 А  
 Габаритные размеры, мм ДхШхВ:1000x57x100  
 Вес, кг:1.9





						11-2019-60-КП			
						Колерный паспорт объекта капитального строительства по ул.Николая Островского, №60 в Свердловском районе г.Перми			
Изм.	Кол.уч	Лист	Недок.	Подпись	Дата	Административно-торговое здание - Бизнес-центр «Островский»	Стадия	Лист	Листов
Разраб.		Корелина		<i>[Signature]</i>	11.19		п	9	
						Архитектурно-художественная подсветка	ИП Филимонова Ю.В.		


Позиция согласно ведомости отделки фасадов	Керамогранит Пиастрелла MC 600 или аналогичный по цвету керамогранит	
1		


Позиция согласно ведомости отделки фасадов	Координаты цвета в RAL	C:	43	
		M:	34	
5, 6		Y:	36	
		K:	18	
		R:	143	
		G:	143	
B:	140			

Позиция согласно ведомости отделки фасадов	Керамогранит Пиастрелла MC 611 или аналогичный по цвету керамогранит	
2, 9		


Позиция согласно ведомости отделки фасадов	Координаты цвета в RAL	C:	0	
		M:	0	
3, 4, 7		Y:	5	
		K:	0	
		R:	247	
		G:	249	
B:	239			


Позиция согласно ведомости отделки фасадов	Координаты цвета в RAL	C:	0	
		M:	0	
11		Y:	0	
		K:	40	
		R:	165	
		G:	168	
B:	166			

Позиция согласно ведомости отделки фасадов	Координаты цвета в RAL	C:	100	
		M:	100	
13		Y:	100	
		K:	95	
		R:	10	
		G:	10	
B:	13			

Позиция согласно ведомости отделки фасадов	Координаты цвета	C:	5	
		M:	75	
14		Y:	74	
		K:	4	
		R:	220	
		G:	94	
B:	71			

СОГЛАСОВАНО  
 18 заместителем начальника ДГА  
 г. Пермь - 18.11.19  
 Д.Ю. Филимон

Позиция согласно ведомости отделки фасадов	Координаты цвета	C:	100	
		M:	80	
14		Y:	0	
		K:	0	
		R:	38	
		G:	71	
B:	150			

						11-2019-60-КП			
						Коперный паспорт объекта капитального строительства по ул.Николая Островского, №60 в Свердловском районе г.Перми			
Изм.	Кол.уч	Лист	Недок.	Подпись	Дата	Административно-торговое здание - Бизнес-центр «Островский»	Стадия	Лист	Листов
Разраб.		Корелина			11.19		п	10	10
						Эталоны колеров	ИП Филимонова Ю.В.		