

ООО "СК-ЛИДЕР» г. Пермь.

28.11.2019 № 59-22-01-28-7576
Номер и дата входящего заявления о согласовании колерного паспорта (заполняется ДГА)

ПАСПОРТ ВНЕШНЕГО ОБЛИКА ОБЪЕКТА КАПИТАЛЬНОГО СТРОИТЕЛЬСТВА (КОЛЕРНЫЙ ПАСПОРТ)

АДРЕС ОБЪЕКТА: г.Пермь, административный район Дзержинский,
улица Окулова , здание (строение) № 75 корпус 3

шифр 04/2019/01-КПФ

ПЕРМЬ 2019 г.

Ведомость чертежей

ЛИСТ	НАИМЕНОВАНИЕ	ПРИМЕЧАНИЯ
1	Общие данные (начало).	
2	Общие данные (продолжение).	
3	Существующее состояние фасадов.	
4	Главный фасад.	
5	Боковые фасады.	
6	Дворовой фасад.	
7	Размещение средств размещения информации, рекламных конструкций.	
8	Эталоны колеров.	

Пояснительная записка

Краткая характеристика:

Объект - административно-офисное здание по адресу: ул. Окулова, 75 корпус 3, г. Пермь. Год постройки - 1964 г. Здание каркасное, переменной этажности. Количество этажей 5-8. Материал наружных стен - керамзитобетонные стеновые панели.

Современное состояние:

Наружные стены - окрашен коричневой фасадной кремнеорганической краской.
Оконные блоки - белые металлопластиковые и серые алюминиевые с двойным остеклением.
Витражи на первом этаже и входные группы - алюминиевые с остеклением.
Фасад здания требует преобразования, т.к. его эстетические качества утрачены под влиянием времени и многочисленных ремонтных работ. Устаревшие и пришедшие в негодность отделочные материалы необходимо заменить на современные материалы.

Настоящим проектом предусматривается:

- оформление входных групп;
- типы, виды и места размещения рекламных конструкций и средств городской информации;
- допустимые места размещения систем инженерного обеспечения здания и дополнительного оборудования.

Колерный паспорт выполнен в соответствии с требованиями решения Пермской городской Думы от 18 декабря 2018 г. № 265 «Об утверждении Правил благоустройства и содержания территории в городе Перми и о признании утратившими силу отдельных решений Пермской городской Думы», а так же в соответствии с Требованиями к содержанию колерного паспорта.

Ведомость отделки фасадов

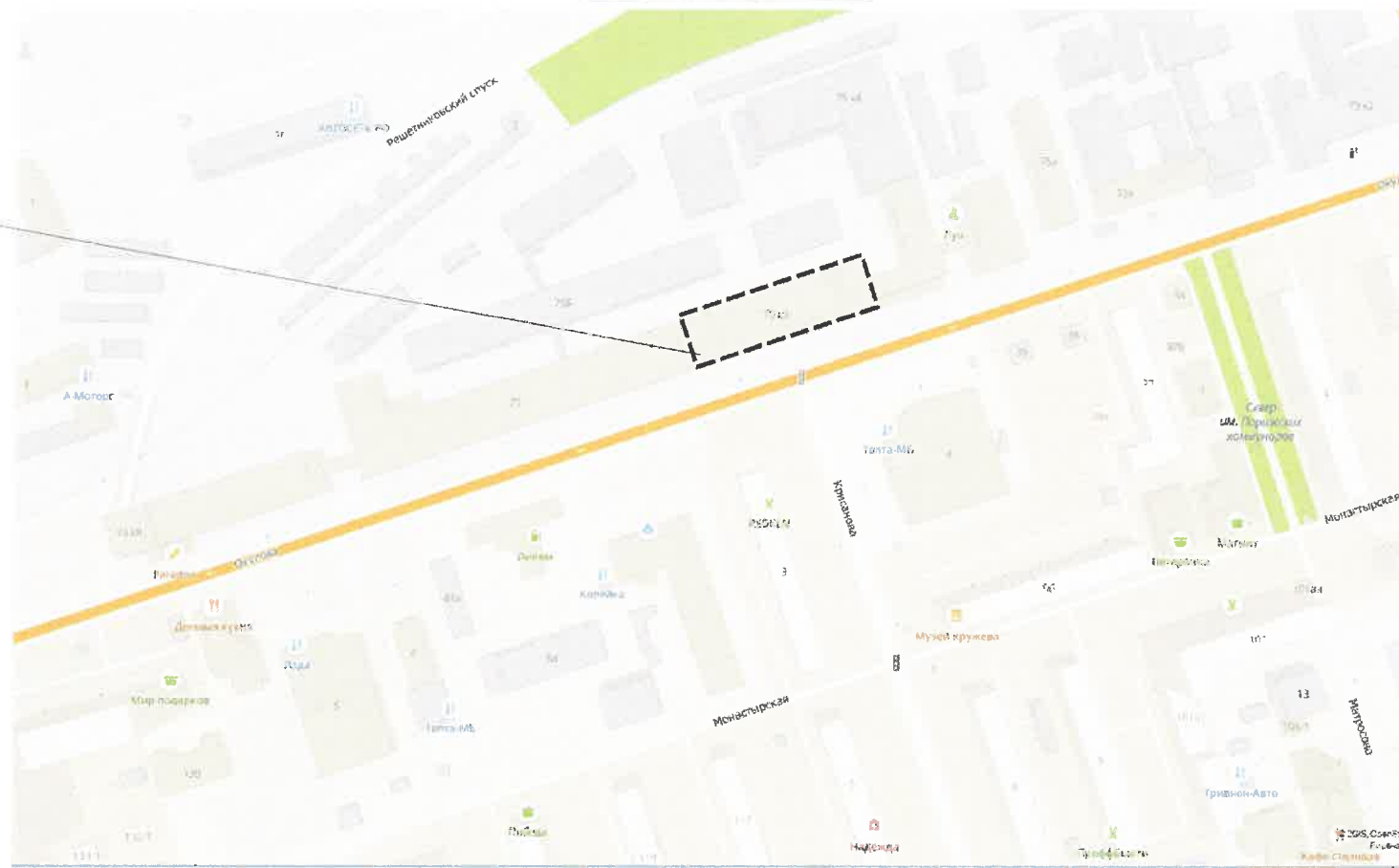
№ п.п.	ЭЛЕМЕНТ ФАСАДА	ЭТАЛОН ЦВЕТА	ОБОЗНАЧЕНИЕ	ВИД ОТДЕЛКИ	ПРИМЕЧАНИЕ
1	Основное поле стен		Уральский гранит UF010R	Керамогранитная плитка 1200x600	
2	Основное поле стен		Уральский гранит UF013R	Керамогранитная плитка 1200x600	
3	Цоколь			Облицовочный камень серицид	
4	Элементы фасада		Морёный дуб	Линейная панель «Металлопрофиль»	
5	Остекление витражей			Стекло обыкновенное	
6	Конструкции витражей		RAL 7024	Алюминиевый профиль ТАТПРОФ	
7	Козырёк над входом		RAL 7024	Алюминиевый профиль ТАТПРОФ	
8	Фриз	Белый	RAL 9003	Алюминиевая композитная панель	
9	Облицовка фриза		Морёный дуб	Деревянный брус 50x50 мм шаг 35 мм	
10	Фасадные корзины кондиционеров. Металлические двери.		RAL 7024	Окраска порошковой краской	
11	Стеновые панели дворового фасада		RAL 3009	Керамическая плитка типа «кабанчик»	

СОГЛАСОВАНО
1^й заместитель начальника ДГА
г. Пермь - главный архитектор
Д.Ю. Башкин

						04/2019/01-КПФ			
						Колерный паспорт объекта капитального строительства по ул. Окулова, № 75, корпус 3 Дзержинского района г.Перми.			
Изм.	Кол.уч	Лист	№док	Подпись	Дата	Административно-офисное здание,	Стадия	Лист	Листов
Разраб.	Пестов				11.19		П	1	8
Н.контр.	Морозов				11.19	Общие данные (начало).	ООО "СК-ЛИДЕР" г. Пермь		

Ситуационный план

ул. Окулова, 75 корпус 3.



Ведомость ссылочных и прилагаемых документов

ОБОЗНАЧЕНИЕ						НАИМЕНОВАНИЕ			ПРИМЕЧАНИЕ								
Постановление администрации г. Перми от 22.02.2017 г. №130						«Об утверждении формы и Порядка согласования колерного паспорта внешнего облика объекта капитального строительства (колерного паспорта)»											
Решение Пермской городской Думы от 18.12.2018 г. №265						«Об утверждении Правил благоустройства и содержания территории в городе Перми и о признании утратившими силу отдельных решений Пермской городской Думы».											
						04/2019/01-КПФ											
						Колерный паспорт объекта капитального строительства по ул.Окулова, № 75 , корпус 3 Дзержинского района г.Перми.											
Изм.	Кол.уч	Лист	№док	Подпись	Дата	Административно-офисное здание,			Стадия	Лист	Листов						
Разраб.		Пестов			11.19				П	2							
Н.контр.						Морозов			11.19			Общие данные (продолжение).			ООО "СК-ЛИДЕР» г. Пермь		



						04/2019/01-КПФ			
						Колерный паспорт объекта капитального строительства по ул.Окулова, № 75 , корпус 3 Дзержинского района г.Перми.			
Изм.	Кол.уч	Лист	№док	Подпись	Дата	Административно-офисное здание,	Стадия	Лист	Листов
	Разраб.	Пестов			11.19		П	3	
	Н.контр.	Морозов			11.19	Существующее состояние фасадов.	ООО "СК-ЛИДЕР» г. Пермь		



Пояснительная записка

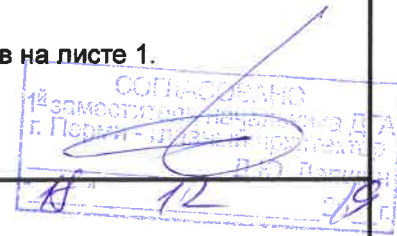
1. В случае, если наружные лестницы при дополнительно устроенных входах в общественные помещения здания выходят за границы предоставленного земельного участка красные линии квартала, то устройство дополнительных или переустройство существующих входных групп требует получения разрешения в установленном порядке.

2. В случае устройства и переустройства (перепланировки, ремонта, реконструкции) помещений общественного назначения, их входных групп в обязательном порядке должны быть предусмотрены мероприятия по обеспечению доступности данных помещений для маломобильных групп населения, включая инвалидов, использующих кресла-коляски и собак-проводников (далее МГН) в соответствии с требованиями СП 59.1333.2018 Свод правил. Доступность зданий и сооружений для маломобильных групп населения. Данный СП касается функционально-планировочных элементов зданий и сооружений, их участков или отдельных помещений, доступных для МГН (входные узлы, пути эвакуации, коммуникации, помещения и зоны обслуживания, а также их информационное и инженерное обустройство).

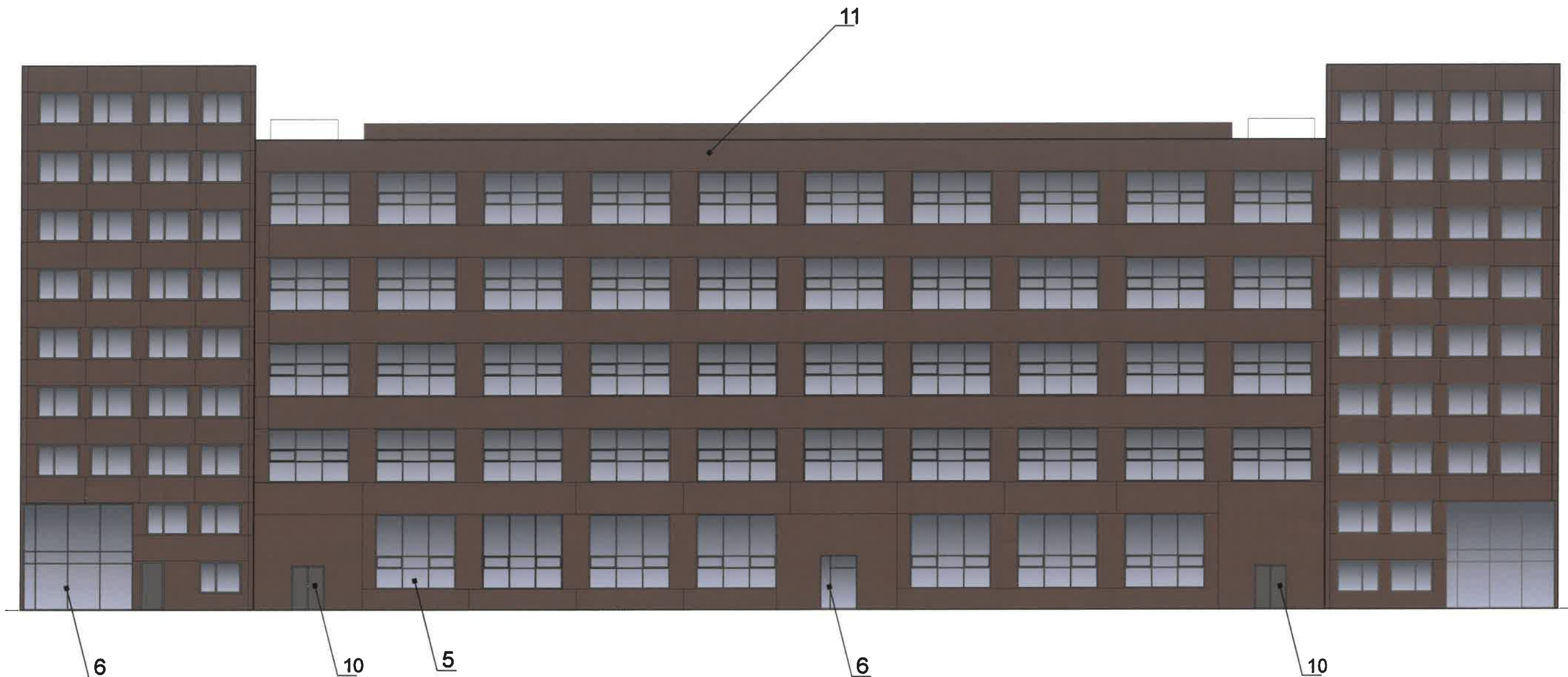
В частности, лестницы при входах в общественное помещение должны дублироваться пандусами с уклоном не более 1:20 (5%) или иными средствами подъема (подъемными платформами, лифтом и т.п.). Согласно вышеуказанному СП наружные лестницы и пандусы должны иметь поручни с учётом технических требований к опорным стационарным устройствам по ГОСТ Р 51261; размеры входной площадки при открывании дверей наружу должны быть не менее 1,4x2,0 м или 1,5x1,85 м; размеры входной площадки с пандусом не менее 2,2x2,2 м.

Условные обозначения

1 - выноска и номер позиции согласно Ведомости отделки фасадов на листе 1.



						04/2019/01-КПФ			
						Колерный паспорт объекта капитального строительства по ул.Окулова, № 75 , корпус 3 Дзержинского района г.Перми.			
Изм.	Кол.уч	Лист	№док	Подпись	Дата	Административно-офисное здание,	Стадия	Лист	Листов
Разраб.		Пестов		<i>[Signature]</i>	11.19		П	4	
Н.контр.		Морозов			11.19	Главный фасад.	ООО "СК-ЛИДЕР» г. Пермь		

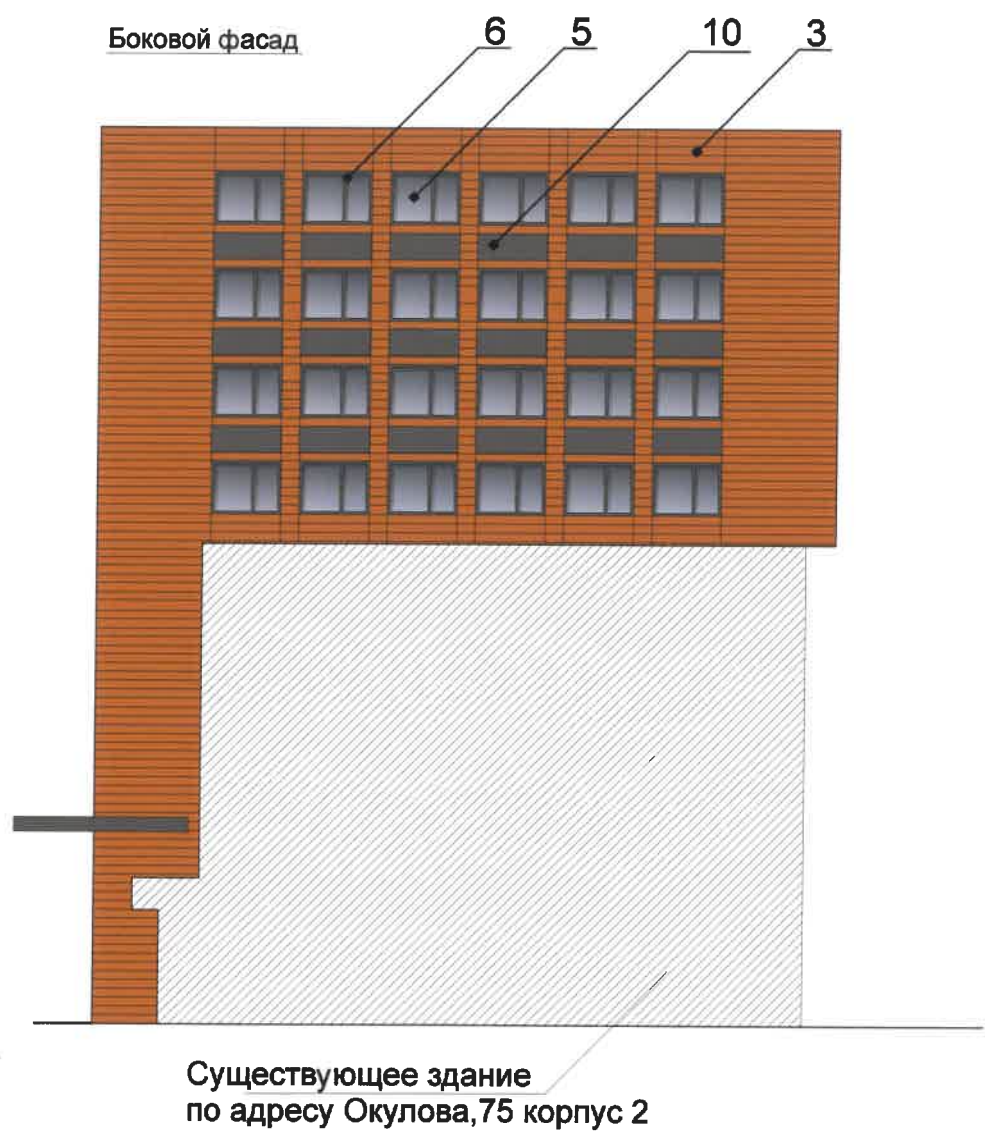
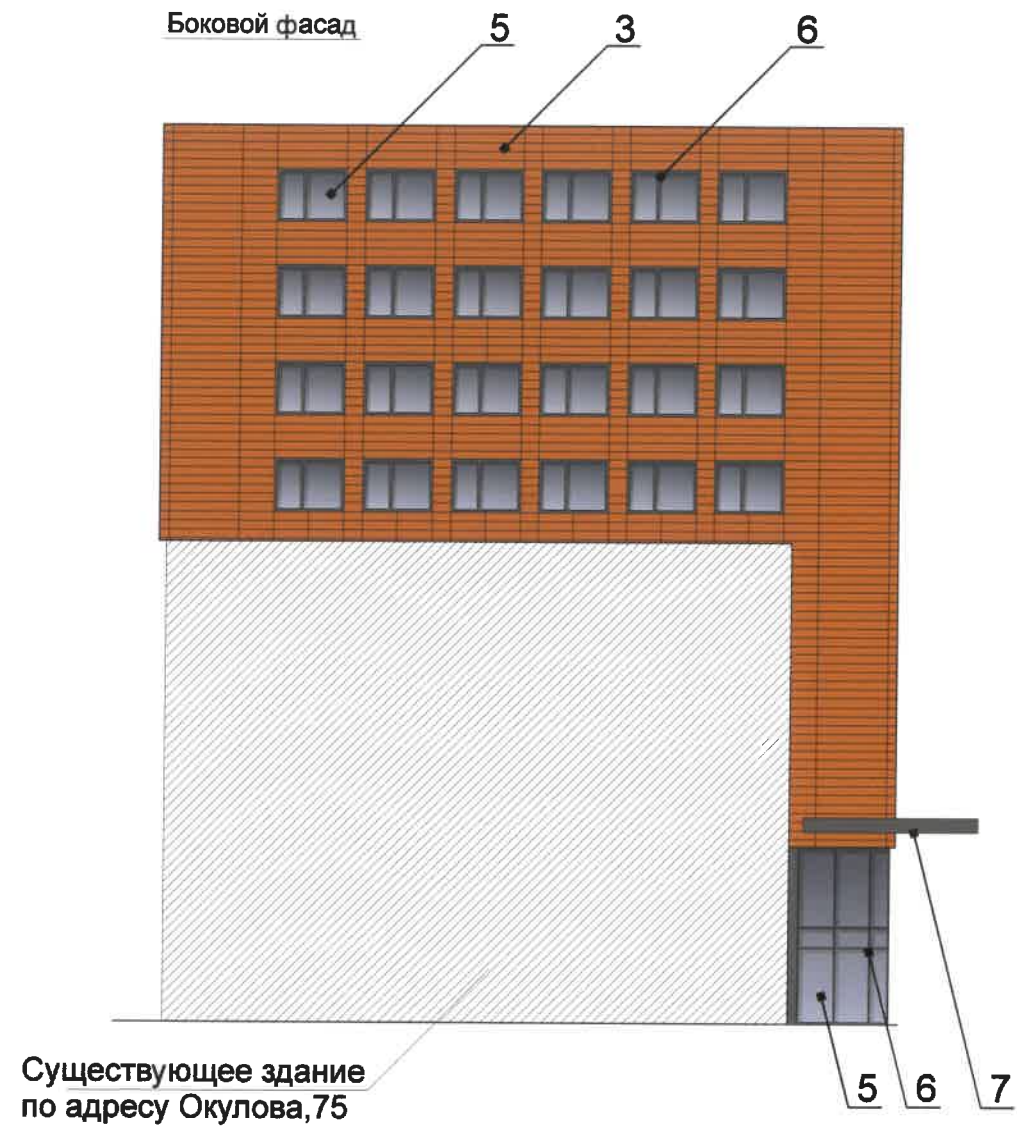




Условные обозначения

1 - выноска и номер позиции согласно Ведомости отделки фасадов на листе 1.


СОП
18 12 19

						04/2019/01-КПФ			
						Колерный паспорт объекта капитального строительства по ул.Окулова, № 75 , корпус 3 Дзержинского района г.Перми.			
Изм.	Кол.уч	Лист	Недок	Подпись	Дата	Административно-офисное здание,	Стадия	Лист	Листов
Разраб.		Пестов			11.19		П	5	
Н.контр.		Морозов			11.19	Дворовой фасад.	ООО "СК-ЛИДЕР» г. Пермь		



- Условные обозначения**
-  1 - выноска и номер позиции согласно ведомости отделки фасадов на листе 1.
 -  - места размещения дополнительного оборудования

Handwritten signature and blue official stamp of the organization.

						04/2019/01-КПФ			
						Колерный паспорт объекта капитального строительства по ул.Окулова, № 75 , корпус 3 Дзержинского района г.Перми.			
Изм.	Кол.уч	Лист	№док	Подпись	Дата	Административно-офисное здание,	Стадия	Лист	Листов
	Разраб.		Пестов		11.19		П	6	
	Н.контр.		Морозов		11.19	Боковые фасады.	ООО "СК-ЛИДЕР» г. Пермь		



Управление архитектуры и градостроительства
ДГА администрации г.Перми
СООТВЕТСТВУЕТ АРХИТЕКТУРНОМУ
ОБЛИКУ ГОРОДА ПЕРМИ
«18» 12/19
Карачев С.А. Подпись

Пояснительная записка:

1. Единая горизонтальная ось - это условная прямая линия, относительно которой располагаются информационные конструкции. Месторасположение оси на фасаде определяется как половина расстояния между верхним и нижним архитектурным элементом (окна, наличники, карниз, фриз и др.), выделяющимися (западающим, выступающим) из плоскости стены.
2. Размещение вывесок и рекламных конструкций должно осуществляться в границах места допустимого размещения объектов, установленных данным колерным паспортом.
3. Размещение вывесок по отношению друг к другу, их конфигурация и наполненность информацией должны соответствовать Стандартным требованиям к вывескам, их размещению и эксплуатации, установленным Правилами благоустройства территории города Перми, утвержденными решением Пермской городской Думы от 18.12.2018 №265 (в редакции Решения ПГД от 24.09.2019 г. №226).
4. В случае, если планируемые к размещению вывески не соответствуют стандартам установленным Правилами благоустройства территории города Перми, утвержденными решением Пермской городской Думы от 18.12.2018 №265(в редакции Решения ПГД от 24.09.2019 г. №226)., потребуется внесение изменений в настоящий колерный паспорт.
5. Габариты одиночных табличек (500x700), их уровень установки должен быть одинаковым у каждой входной группы.
6. Вид вывесок в ночное время (проект подсветки) разрабатывается отдельно.
7. Узлы крепления конструкций к фасаду разрабатываются отдельным рабочим проектом.

Условные обозначения

- - единая горизонтальная ось размещения средств размещения информации, рекламных конструкций.
- - место допустимого размещения средств размещения информации, рекламных конструкций.

Ведомость средств размещения информации, рекламных конструкций

№	Название, тип объектов городской информации	Цвет	Наличие подсветки
1	Объемные буквы без подложки на металлических направляющих цвет фасада. Выполнение из оргстекла, пластика, металла. Требуется разработка отдельного проекта,	Фирменные цвета	Внутренняя подсветка
2	Информационная табличка (не более 500x700мм) металл, пластик, оргстекло или плёночная аппликация на стекле состоящая только из букв и занимающая собой не более 30% остекления.	Белый, прозрачный	
3	Указатель с наименованием улиц и номерами домов(зданий) металл, пластик, оргстекло.	R-(0);G-(20); B-(120)	
4	Отдельно стоящие объемные буквы без подложки с использованием логотипа.	Фирменные цвета	Внутренняя подсветка

						04/2019/01-КПФ			
						Колерный паспорт объекта капитального строительства по ул.Окулова, № 75, корпус 3 Дзержинского района г.Перми.			
Изм.	Кол.уч	Лист	№ док	Подпись	Дата	Административно-офисное здание,	Стадия	Лист	Листов
	Разраб.		Пестов	<i>[Подпись]</i>	11.19		П	7	
	Н.контр.		Морозов		11.19	Размещение средств размещения информации, рекламных конструкций.	ООО "СК-ЛИДЕР» г. Пермь		


1	RAL 9016	C:	10
		M:	7
		Y:	7
		K:	0
		R:	234
		G:	234
		B:	234

2,6,7,10	RAL 7024	C:	20
		M:	0
		Y:	0
		K:	80
		R:	78
		G:	86
		B:	90

4	RAL 2000	C:	4
		M:	63
		Y:	90
		K:	13
		R:	209
		G:	110
		B:	48

8	RAL 9003	C:	4
		M:	3
		Y:	3
		K:	0
		R:	245
		G:	245
		B:	245

СОГЛАСОВАНО
 18.11.19
 Д.И. Лавров

						04/2019/01-КПФ			
						Колерный паспорт объекта капитального строительства по ул.Окулова, № 75 , корпус 3 Дзержинского района г.Перми.			
Изм.	Кол.уч	Лист	№док	Подпись	Дата	Административно-офисное здание,	Стадия	Лист	Листов
Разраб.		Пестов			11.19		П	8	
Н.контр.		Морозов			11.19	Эталоны колеров.	ООО "СК-ЛИДЕР» г. Пермь		