

ООО РПГ "Арбат"

08.25.11.2019 № 059-22-01-26-7433

Заказчик: ООО «Вавилон»

**ПАСПОРТ ВНЕШНЕГО ОБЛИКА ОБЪЕКТА КАПИТАЛЬНОГО СТРОИТЕЛЬСТВА
(КОЛЕРНЫЙ ПАСПОРТ)**

АДРЕС ОБЪЕКТА: г. Пермь, административный район Дзержинский,
улица Подлесная, здание (строение) №436

П436-12-11/2019-КП

ПЕРМЬ 2019 г.

Ведомость чертежей

| ЛИСТ | НАИМЕНОВАНИЕ | ПРИМЕЧАНИЯ |
|------|---|------------|
| 2 | Общие данные (начало) | |
| 3 | Общие данные (продолжение) | |
| 4 | Существующее состояние фасадов | |
| 5 | Главный фасад со стороны ул. Зои Космодемьянской | |
| 6 | Главный фасад со стороны ул. Подлесная | |
| 7 | Боковой фасад | |
| 8 | Дворовой фасад | |
| 9 | Размещение средств размещения информации, рекламных конструкций | |
| 10 | Размещение средств размещения информации, рекламных конструкций | |
| 11 | Архитектурная подсветка | |
| 12 | Эталоны колеров | |

Краткая пояснительная записка

Цель разработки колерного паспорта здания - приведение цветового решения и оформления здания к единому архитектурному внешнему виду с применением современных конструкций и материалов. Определение возможных мест размещения объектов монументального искусства (мемориальных досок, памятных знаков), других объектов городского дизайнера, наружной рекламы и визуальной информации, а также дополнительного оборудования.

Объект-административное здание по адресу, Подлесная, 436, г. Пермь.
Год постройки - 2002. Количество этажей -1. Тип перекрытий - монолитный бескаркасный. Планировка- коридорного типа.

Проектом предусматривается устройство новых вывесок компаний, упорядочивание размеров и места размещения рекламных конструкций.

Технология работ - выполнить работы по ремонту всех его элементов, подлежащих окраске; все металлические элементы должны быть очищены от грязи, ржавчины и старой краски. Антикоррозийные работы следует выполнить в соответствии с требованиями СП 71.13330.2016 «Защита строительных конструкций и сооружений от коррозии». Работы по отделке фасада необходимо выполнить в соответствии с требованиями СП 71.13330.2017 «Изоляционные и отделочные покрытия», ТР 79-98 «Технические рекомендации по подготовке поверхности наружных ограждающих конструкций жилых и общественных зданий под отделку при их реконструкции и ремонте», ТР 85-89 «Технические рекомендации по входному контролю качества материалов, применяемых для отделки фасадов».

В соответствии с Градостроительным кодексом Российской Федерации и Постановлением администрации города Перми от 22.02.2017 №130 «Об утверждении Порядка и критериев согласования колерного паспорта, требований к содержанию колерного паспорта, формы колерного паспорта» согласованные департаментом градостроительства и архитектуры администрации города Перми проекты колерных паспортов, либо проекты изменений в колерные паспорта не являются разрешительной документацией на строительство, реконструкцию объекта капитального строительства не являются правовым основанием на устройство пристроек, навесов, козырьков.

Ведомость отделки фасадов

| ПОЗ. | ЭЛЕМЕНТ ФАСАДА | ЭТАЛОН ЦВЕТА Lab | ОБОЗНАЧ. | ВИД ОТДЕЛКИ | ПРИМ. |
|------|---|------------------|----------|---|-------|
| 1 | Основное поле стены | RAL 5010 | | Фасадные панели | |
| 2 | Цоколь | | | Фасадная плитка | |
| 3 | Оконные переплеты, дверные полотна | RAL 5010 | RAL 7004 | Металлопластик | |
| 4 | Лестницы, металлические элементы фасада | RAL 5010 | RAL 7004 | Краска по металлическим поверхностям | |
| 5 | Перила, ограждения | RAL 7004 | | Хромированная сталь, краска по металлическим поверхностям | |
| 6 | Козырьки | | RAL 5010 | Фасадная плитка, оцинкованная сталь с покраской | |
| 7 | Фасадное остекление | | | Стекло | |
| 8 | Ворота | RAL 1012 | RAL 9003 | Краска по металлическим поверхностям | |

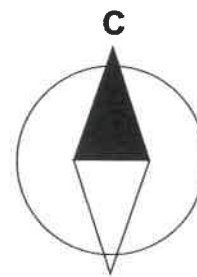
СОГЛАСОВАНО
 Руководитель проекта
 11.11.2019
 Лобов А.

| П436-12-11/2019-КП | | | | | | | |
|---|----------|------|--------|-----------------|-----------------|------|--------|
| Колерный паспорт фасадов здания по ул. Подлесная, 436 в Дзержинском районе города Перми | | | | | | | |
| Изм. | Кол.уч. | Лист | Недок. | Подпись | Дата | | |
| | | | | | | | |
| | | | | | | | |
| Выполнил | Лобов А. | | | <i>Лобов А.</i> | 11.2019 | | |
| Административное здание | | | | | Стадия | Лист | Листов |
| Общие данные (начало) | | | | | П | 2 | 12 |
| | | | | | ООО РПГ "Арбат" | | |

ИНСТРУКЦИЯ
о порядке производства работ, связанных с окраской фасадов и всехнаружных частей зданий, сооружений, строений, расположенных на территории города Перми

1. Окраска фасадов и всех наружных частей зданий, сооружений, строений, ограждений, заборов, павильонов, киосков, ларьков и прочих объектов, расположенных на территории города Перми, может производиться лишь на основании колерного паспорта фасадов на ремонт и окраску, выдаваемых Департаментом градостроительства и архитектуры Администрации г. Перми (далее - ДГА)
2. До начала процесса окраски здания или какого-либо сооружения должны быть произведены работы по капитальному ремонту всех без исключения наружных частей его, подлежащих окраске.
3. До начала ремонта зданий, имеющих газосветную рекламу, сообщить рекламораспространителю о предстоящих работах на фасаде здания с целью сохранения вывесок или их демонтажу.
4. Полуразрушенные и разрушенные архитектурные художественно-скульптурные детали здания, карнизы, колонны, пилястры, капители, фризы, тяги, лепные украшения, барельефы, мозаика, художественная роспись подлежат обязательному восстановлению в своем первоначальном виде.
Категорически запрещается, производить окраску здания без предварительного восстановления указанных деталей.
5. Металлические поверхности отдельных частей здания, чугунные решетки, перила балконов и лестниц, кронштейны, дверные и оконные приборы, архитектурно-художественные детали перед окраской очищаются от грязи, ржавчины, старой краски и покрываются вновь лишь масляной краской.
6. В соответствии с выданными образцами цвета (колерами) на окраску здания организация, проводящая ремонт здания, составляет пробные образцы цвета, которые наносятся на видное место стены.
Проверку и согласование пробного образца цвета (колера), а также готовности поверхности стены и отдельных наружных частей здания к окраске производить уполномоченный представитель ДГА г. Перми.
Без указанной проверки и согласования производить окраску фасада категорически запрещается.
7. Домоуправление, организации или учреждения, производящие окраску и связанный с нею ремонт здания, несут полную ответственность за точное выполнение настоящих инструкций и привлекаются к ответственности за ее нарушение.
8. Цветовая гамма рекламоносителей должна гармонировать с основным колористическим решением фасадов здания.
9. По все вопросам, связанным с производством работ по окраске зданий, необходимо обращаться в ДГА г. Перми (ул. Сибирская, 15, каб. 314)

Ситуационный план-схема административного здания со встроенно-пристроенными помещениями



Ведомость ссылочных и прилагаемых документов

| ОБОЗНАЧЕНИЕ | НАИМЕНОВАНИЕ | ПРИМЕЧАНИЯ |
|---|--|-------------------------|
| Постановление администрации г. Перми от 22.02.2017 № 130 | «Об утверждении Порядка и критерии согласования колерного паспорта, требования к содержанию колерного паспорта, форме колерного паспорта.» | |
| Решение ПГД от 18.12.2018 №265 (в редакции Решения ПГД от 24.09.2019 №226) | «Об утверждении Правил благоустройства территории г. Перми» | |
| Колерный паспорт 059-22-01-26-4389 от 16.07.2019г. | Паспорт внешнего облика объекта капитального строительства (колерный паспорт) по адресу: г. Пермь, Дзержинский район, ул. Подлесная, 436 | Согласован 17.07.2019г. |

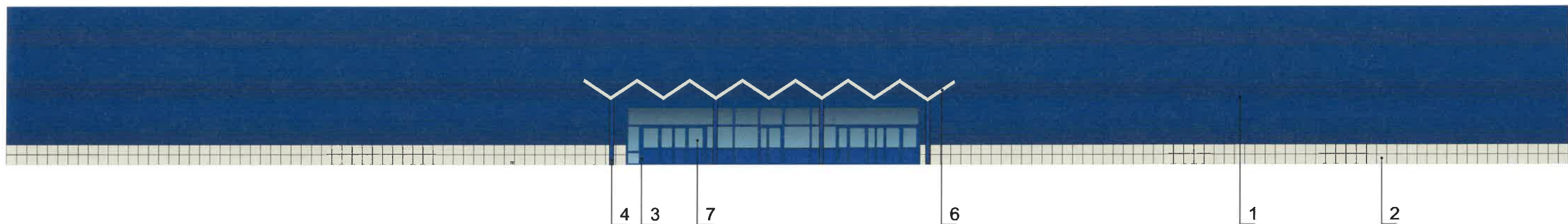
Условные обозначения:

- административное здание
- фасады, где размещены средства размещения информации, рекламных конструкций

| | | | | | | П436-12-11/2019-КП | | | |
|----------|----------|------|------|---------|---------|---|-----------------|--------|----|
| | | | | | | Колерный паспорт фасадов здания по ул. Подлесная, 436 в Дзержинском районе города Перми | | | |
| Изм. | Кол.уч | Лист | №док | Подпись | Дата | Стадия | Лист | Листов | |
| | | | | | | Административное здание | П | 3 | 12 |
| Выполнил | Лобов А. | | | | 11.2019 | Общие данные (продолжение) | ООО РПГ "Арбат" | | |



| | | | | | | П436-12-11/2019-КП | | | |
|----------|--------|----------|------|--------------|---------|---|-----------------|--------|----|
| | | | | | | Колерный паспорт фасадов здания по ул. Подлесная, 436 в Дзержинском районе города Перми | | | |
| Изм. | Кол.уч | Лист | №док | Подпись | Дата | Стадия | Лист | Листов | |
| | | | | | | Административное здание | П | 4 | 12 |
| Выполнил | | Лобов А. | | <i>Лобов</i> | 11.2019 | Существующее состояние фасадов | ООО РПГ "Арбат" | | |



Условные обозначения:

6 - выноска и номер позиций согласно
Ведомости отделки фасадов на листе 1

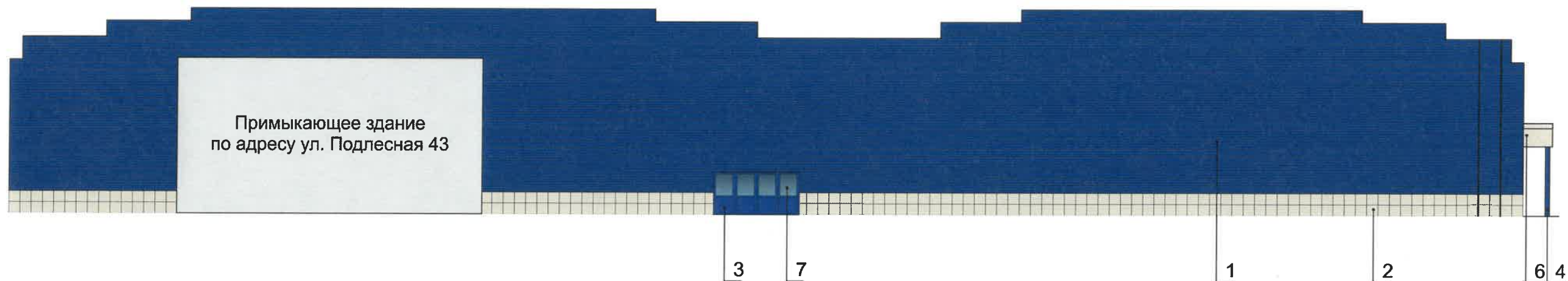
СОГЛАСОВАНО
Исполнитель: [подпись]
Г. Пермь, [подпись]
2019
[подпись]

ПРИМЕЧАНИЕ 1:

1. В случае, если наружные лестницы при дополнительно устроенных входах в общественные помещения здания выходят за границы предоставленного земельного участка и красные линии квартала, то устройство дополнительных или переустройство существующих входных групп требует получения разрешения в установленном порядке;

2. В случае устройства или переустройства (перепланировки, ремонта, реконструкции) помещений общественного назначения, их входных групп в обязательном порядке должны быть предусмотрены мероприятия по обеспечению доступности данных помещений для маломобильных групп населения, включая инвалидов, использующих кресла-коляски и собак-проводников (далее-МГН) в соответствии с требованиями СП 59.13330.2016 Свод правил. Доступность зданий и сооружений для маломобильных групп населения. Данный свод правил касается функционально-планировочных элементов зданий и сооружений, их участков или отдельных помещений, доступных для МГН (входные узлы, коммуникации, пути эвакуации, помещения и зоны обслуживания, а также их информационное и инженерное обустройство). В частности, лестницы при входах в общественные помещения должны дублироваться пандусами с уклоном не более 1:20 (5%) или иными средствами подъема (подъемные платформы, лифты и т.д.). Согласно вышеуказанному Своду правил наружные лестницы и пандусы должны иметь поручни с учетом технических требований к опорным стационарным устройствам по ГОСТ Р 51261; размеры входной площадки при открывании дверей наружу должны быть не менее 1,4 x 2,0 или 1,5 x 1,85; размеры входной площадки с пандусом не менее 2,2 x 2,2 м.

| | | | | | | П436-12-11/2019-КП | | | |
|----------|--------|----------|-------|-----------|---------|--|-----------------|--------|----|
| | | | | | | Колерный паспорт фасадов здания по ул. Подлесная, 436 в Дзержинском районе города Перми | | | |
| Изм. | Кол.уч | Лист | Недок | Подпись | Дата | Стадия | Лист | Листов | |
| | | | | | | Административное здание | П | 5 | 12 |
| Выполнил | | Лобов А. | | [подпись] | 11.2019 | Главный фасад со стороны ул. Зои Космодемьянской | ООО РПГ "Арбат" | | |



Условные обозначения:

6 - выноска и номер позиций согласно Ведомости отделки фасадов на листе 1

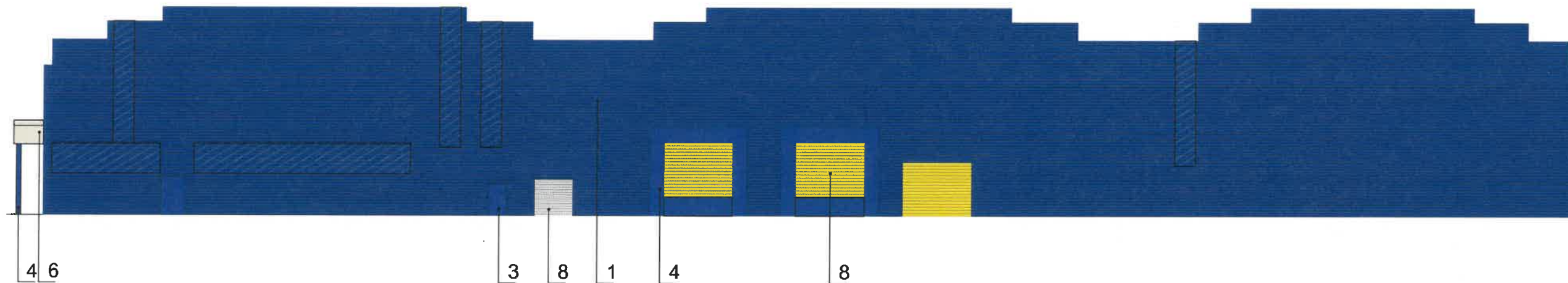
СОГЛАСОВАНО
 Руководитель проекта ДГА
 20.11.2019
Иванов

ПРИМЕЧАНИЕ 1:

1. В случае, если наружные лестницы при дополнительно устроенных входах в общественные помещения здания выходят за границы предоставленного земельного участка и красные линии квартала, то устройство дополнительных или переустройство существующих входных групп требует получения разрешения в установленном порядке;

2. В случае устройства или переустройства (перепланировки, ремонта, реконструкции) помещений общественного назначения, их входных групп в обязательном порядке должны быть предусмотрены мероприятия по обеспечению доступности данных помещений для маломобильных групп населения, включая инвалидов, использующих кресла-коляски и собак-проводников (далее-МГН) в соответствии с требованиями СП 59.13330.2016 Свод правил. Доступность зданий и сооружений для маломобильных групп населения. Данный свод правил касается функционально-планировочных элементов зданий и сооружений, их участков или отдельных помещений, доступных для МГН (входные узлы, коммуникации, пути эвакуации, помещения и зоны обслуживания, а также их информационное и инженерное обустройство). В частности, лестницы при входах в общественные помещения должны дублироваться пандусами с уклоном не более 1:20 (5%) или иными средствами подъема (подъемные платформы, лифты и т.д.). Согласно вышеуказанному Своду правил наружные лестницы и пандусы должны иметь поручни с учетом технических требований к опорным стационарным устройствам по ГОСТ Р 51261; размеры входной площадки при открытии дверей наружу должны быть не менее 1,4 x 2,0 или 1,5 x 1,85; размеры входной площадки с пандусом не менее 2,2 x 2,2 м.

| | | | | | | | | | |
|----------|---------|----------|-------|--------------|---------|--|-----------------|------|--------|
| | | | | | | П436-12-11/2019-КП | | | |
| | | | | | | Колерный паспорт фасадов здания по ул. Подлесная, 436 в Дзержинском районе города Перми | | | |
| Изм. | Кол.уч. | Лист | № док | Подпись | Дата | Административное здание | Стадия | Лист | Листов |
| | | | | | | | П | 6 | 12 |
| Выполнил | | Лобов А. | | <i>Лобов</i> | 11.2019 | Главный фасад со стороны ул. Подлесная | ООО РПГ "Арбат" | | |



Условные обозначения:

6 - выноска и номер позиций согласно Ведомости отделки фасадов на листе 1

- место допустимого размещения дополнительного оборудования

ПРИМЕЧАНИЕ 2:

1. Размещение дополнительного оборудования, дополнительных элементов и устройств на фасадах объектов капитального строительства допускается при соблюдении следующих условий:

- а) единое архитектурное и цветовое решение фасадов (в том числе размер, форма, цвет, материал);
- б) соответствие архитектурному решению фасадов, предусмотренному проектной документацией, с привязкой к основным композиционным осям фасадов (системе горизонтальных и вертикальных осей);
- в) соответствие ГОСТам, техническим регламентам, установленным законодательством Российской Федерации в области обеспечения санитарно-эпидемиологического благополучия населения, пожарной безопасности;

2. Размещение наружных блоков систем кондиционирования и вентиляции допускается:

- а) на кровле объектов капитального строительства;
- б) на оконных и дверных проемах в единой (вертикальной, горизонтальной) системе осей фасадов, в окнах подвального этажа, в плоскости остекления без выхода за плоскость фасадов с использованием маскирующих ограждений (решеток, жалюзи).

3. Размещение наружных блоков систем кондиционирования и вентиляции на поверхности главных фасадов, в оконных и дверных проемах за плоскостью фасадов не допускается:

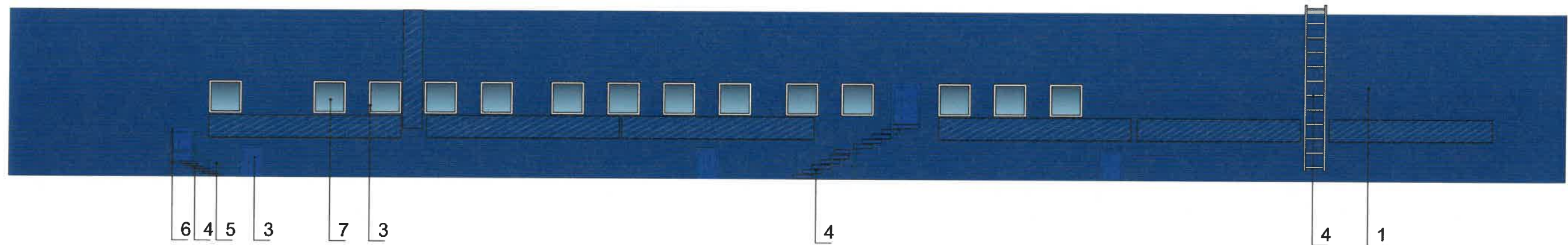
- а) над пешеходными тротуарами;
- б) на высоте менее 3,0 м от поверхности земли.

4. Антенны должны размещаться:



- а) на кровле объектов капитального строительства - компактными упорядоченными группами, с использованием единой несущей основы, в том числе с устройством ограждения, а также с учетом требований действующего законодательства;
- б) на дворовых фасадах, глухих стенах, не просматривающихся с улицы;
- в) на дворовых фасадах - в простенках между окнами на пересечении вертикальной оси простенка и оси, соответствующей верхней границе проема.

СОГЛАСОВАНО
 ООО РПГ "Арбат"
 26/12/2019
Кафасев

| | | | | | | | | | | |
|----------|---------|------|------|---------|------|--|--------|-----------------|--------|---------|
| | | | | | | П436-12-11/2019-КП | | | | |
| | | | | | | Колерный паспорт фасадов здания по ул. Подлесная, 436 в Дзержинском районе города Перми | | | | |
| Изм. | Кол.уч. | Лист | №док | Подпись | Дата | Административное здание | Стадия | Лист | Листов | |
| | | | | | | | П | 7 | 12 | |
| Выполнил | | | | | | Лобов А. | | <i>Лобов</i> | | 11.2019 |
| | | | | | | Боковой фасад | | ООО РПГ "Арбат" | | |



Условные обозначения:

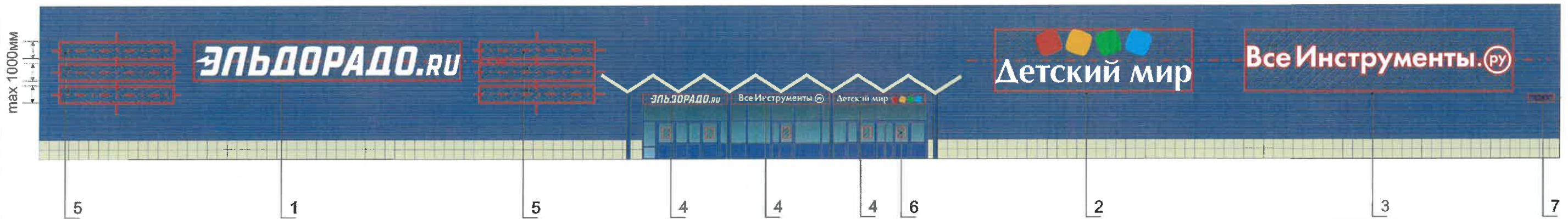
-  - выноска и номер позиций согласно Ведомости отделки фасадов на листе 1
-  - место допустимого размещения дополнительного оборудования

СОГЛАСОВАНО
 Руководитель проекта ДГА
 Г.И.Иванов
 20.11.2019
Караасов С.А.

ПРИМЕЧАНИЕ 2:

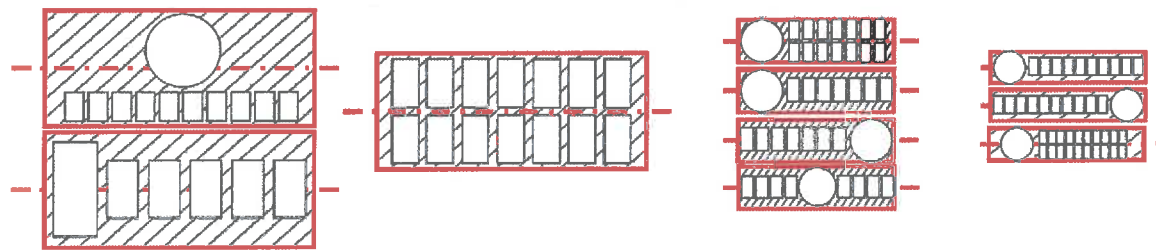
1. Размещение дополнительного оборудования, дополнительных элементов и устройств на фасадах объектов капитального строительства допускается при соблюдении следующих условий:
 - а) единое архитектурное и цветовое решение фасадов (в том числе размер, форма, цвет, материал);
 - б) соответствие архитектурному решению фасадов, предусмотренному проектной документацией, с привязкой к основным композиционным осям фасадов (системе горизонтальных и вертикальных осей);
 - в) соответствие ГОСТам, техническим регламентам, установленным законодательством Российской Федерации в области обеспечения санитарно-эпидемиологического благополучия населения, пожарной безопасности;
2. Размещение наружных блоков систем кондиционирования и вентиляции допускается:
 - а) на кровле объектов капитального строительства;
 - б) на оконных и дверных проемах в единой (вертикальной, горизонтальной) системе осей фасадов, в окнах подвального этажа, в плоскости остекления без выхода за плоскость фасадов с использованием маскирующих ограждений (решеток, жалюзи).
3. Размещение наружных блоков систем кондиционирования и вентиляции на поверхности главных фасадов, в оконных и дверных проемах за плоскостью фасадов не допускается:
 - а) над пешеходными тротуарами;
 - б) на высоте менее 3,0 м от поверхности земли.
4. Антенны должны размещаться:
 - а) на кровле объектов капитального строительства - компактными упорядоченными группами, с использованием единой несущей основы, в том числе с устройством ограждения, а также с учетом требований действующего законодательства;
 - б) на дворовых фасадах, глухих стенах, не просматривающихся с улицы;
 - в) на дворовых фасадах - в простенках между окнами на пересечении вертикальной оси простенка и оси, соответствующей верхней границе проема.

| | | | | | | | | | |
|----------|----------|------|------|--------------|---------|--|-----------------|------|--------|
| | | | | | | П436-12-11/2019-КП | | | |
| | | | | | | Колерный паспорт фасадов здания по ул. Подлесная, 436 в Дзержинском районе города Перми | | | |
| Изм. | Кол.уч | Лист | №док | Подпись | Дата | Административное здание | Стадия | Лист | Листов |
| | | | | | | | П | 8 | 12 |
| Выполнил | Лобов А. | | | <i>Лобов</i> | 11.2019 | Дворовой фасад | ООО РПГ "Арбат" | | |



Управление архитектуры и городского дизайна
ДГА администрации г.Перми
СООТВЕТСТВУЕТ АРХИТЕКТУРНОМУ
ОБЛИКУ ГОРОДА ПЕРМИ
20.12.2019
Бресано С.А. Подпись [подпись]

Схемы компоновки объемных букв и/или логотипов, относительно оси размещения средств размещения информации, рекламных конструкций



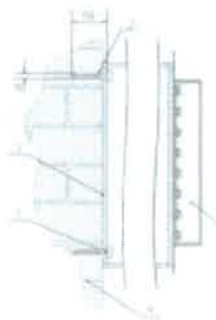
Условные обозначения:

6 - выноска и номер позиций согласно Ведомости размещения средств размещения информации, рекламных конструкций

- места допустимого размещения средств размещения информации, рекламных конструкций

- ось размещения средств размещения информации, рекламных конструкций

Узлы крепления:



Крепление металлоконструкции к фасаду производится на закладные детали - анкерными болтами в сборе с дюбелями. Конструктивную часть дополнительно разработать с конструктором.

- 1 - анкерный болт D10 L150
- 2 - дюбель D12
- 3 - металлоконструкция
- 4 - кирпичная кладка
- 5 - объемная буква с подсветкой

Ведомость размещения средств размещения информации, рекламных конструкций

| № | Тип объекта, материал, способы крепления | Цвет (с указанием RAL) | Наличие подсветки |
|---|--|------------------------|--|
| 1 | Объемные буквы и/или логотипы «Эльдорадо» без подложки на мет.каркасе в цвет фасада. Размер места размещения - 16200x2365мм. Выполнены из металла, пластика, органического стекла. | Фирменные цвета | Внутренняя или контурная, светодиодная |
| 2 | Объемные буквы и/или логотипы «Детский мир» без подложки на мет.каркасе в цвет фасада. Размер места размещения - 12000x3825мм. Выполнены из металла, пластика, органического стекла. | Фирменные цвета | Внутренняя или контурная, светодиодная |
| 3 | Объемные буквы и/или логотипы «ВсеИнструменты.ру» без подложки на мет.каркасе в цвет фасада. Размер места размещения - 16780x3825мм. Выполнены из металла, пластика, органического стекла. | Фирменные цвета | Внутренняя или контурная, светодиодная |
| 4 | Объемные буквы и/или логотипы без подложки на мет.каркасе в цвет фасада. Выполнены из металла, пластика, органического стекла. Высота букв и/или логотипов не более 500мм | Фирменные цвета | Внутренняя или контурная, светодиодная |
| 5 | Объемные буквы и/или логотипы без подложки на мет.каркасе в цвет фасада. Выполнены из металла, пластика, органического стекла. Высота буква и/или логотипов не более 1000мм | Фирменные цвета | Внутренняя или контурная, светодиодная |
| 6 | Информационная табличка. Пленочная аппликация, печать на пленке, пластик, органическое стекло с нанесением информации. Размер не более 500x700мм | Фирменные цвета | Без подсветки |
| 7 | Указатель с наименованием улиц. Выполнен из металла, пластика, органического стекла. Возможно световое исполнение в виде объемного элемента. Размер - 600x300мм | R-(0), G-(20), B-(120) | Возможна подсветка |

Примечание:

Единая горизонтальная ось - это условная прямая линия, относительно которой располагаются информационные конструкции. Месторасположение оси на фасаде определяется как половина расстояния между верхним и нижним архитектурным элементом (окна, наличники, карниз, фриз и др.), выделяющимся (западающим, выступающим) из плоскости стены; Размещение вывесок и рекламных конструкций должно осуществляться в границах места допустимого размещения объектов, установленных данным колерным паспортом; Размещение вывесок по соотношению к друг к другу, их конфигурация и наполненность информацией должны соответствовать Стандартным требованиям к вывескам, их размещению и эксплуатации, установленным Правилами благоустройства территории г. Перми, утвержденными Решением ПГД от 18.12.2018г. №265 (в редакции Решение ПГД от 24.09.2019г. №226); В случае, если планируемые к размещению вывески, не соответствуют стандартам, установленными Правилами благоустройства территории г. Перми, утвержденными Решением ПГД от 18.12.2018г. №265 (Решение ПГД от 24.09.2019г. №226), потребуется внесение изменений в настоящий колерный паспорт; Габариты одиночных табличек(400x600мм или 500x700мм), их уровень установки должен быть одинаковым у каждой входной группы; Узлы крепления конструкций к фасаду, разрабатываются отдельным рабочим проектом;

П436-12-11/2019-КП

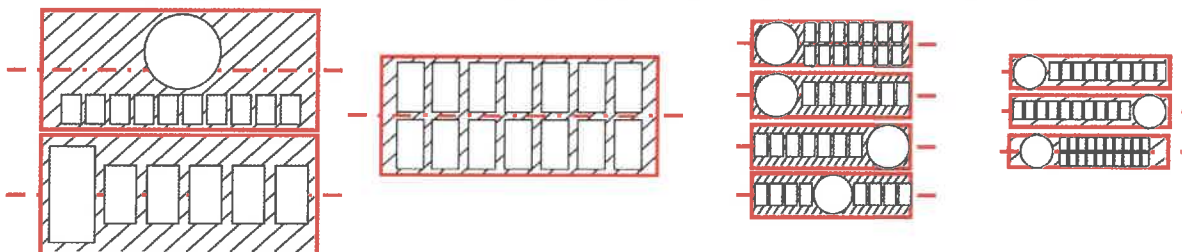
Колерный паспорт фасадов здания по ул. Подлесная, 436 в Дзержинском районе города Перми

| Изм. | Кол.уч | Лист | №док | Подпись | Дата | Стадия | Лист | Листов |
|----------|----------|------|------|---------|---------|-------------------------|------|-----------------|
| | | | | | | П | 9 | 12 |
| Выполнил | Лобов А. | | | | 11.2019 | Административное здание | | ООО РПГ "Арбат" |



Управление архитектуры и городского дизайна
ДГА администрации г.Перми
СООТВЕТСТВУЕТ АРХИТЕКТУРНОМУ
ОБЛИКУ ГОРОДА ПЕРМИ
20.12.2019
Бресано С.В. Подпись [подпись]

Схемы компоновки объемных букв и/или логотипов, относительно оси размещения средств размещения информации, рекламных конструкций



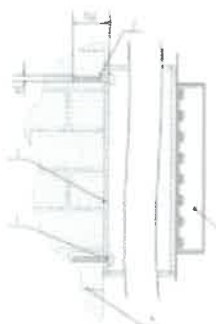
Условные обозначения:

Узлы крепления:

6 - выноска и номер позиций согласно Ведомости размещения средств размещения информации, рекламных конструкций

- места допустимого размещения средств размещения информации, рекламных конструкций

- ось размещения средств размещения информации, рекламных конструкций



Крепление металлоконструкции к фасаду производится на закладные детали – анкерными болтами в сборе с дюбелями. Конструктивную часть дополнительно разработать с конструктором.

- 1 - анкерный болт D10 L150
- 2 - дюбель D12
- 3 - металлоконструкция
- 4 - кирпичная кладка
- 5 - объемная буква с подсветкой

Ведомость размещения средств размещения информации, рекламных конструкций

| № | Тип объекта, материал, способы крепления | Цвет (с указанием RAL) | Наличие подсветки |
|----|---|------------------------|--|
| 7 | Указатель с наименованием улиц. Выполнен из металла, пластика, органического стекла. Возможно световое исполнение в виде объемного элемента. Размер - 600x300мм. | R-(0), G-(20), B-(120) | Возможна подсветка |
| 8 | Объемные буквы и/или логотипы «Эльдорадо» без подложки на мет.каркасе в цвет фасада. Выполнены из металла, пластика, органического стекла. Размер места размещения - 13000x1800мм. | Фирменные цвета | Внутренняя или контурная, светодиодная |
| 9 | Объемные буквы и/или логотипы «Детский мир» без подложки на мет.каркасе в цвет фасада. Выполнены из металла, пластика, органического стекла. Размер места размещения - 6700x2700мм. | Фирменные цвета | Внутренняя или контурная, светодиодная |
| 10 | Объемные буквы и/или логотипы «ВсеИнструменты.ру» без подложки на мет.каркасе в цвет фасада. Выполнены из металла, пластика, органического стекла. Размер места размещения - 7700x2700мм. | Фирменные цвета | Внутренняя или контурная, светодиодная |
| 11 | Объемные буквы и/или логотипы без подложки на мет.каркасе в цвет фасада. Выполнены из металла, пластика, органического стекла. Высота буква и/или логотипов не более 800мм. | Фирменные цвета | Внутренняя или контурная, светодиодная |

Примечание:

Единая горизонтальная ось - это условная прямая линия, относительно которой располагаются информационные конструкции. Месторасположение оси на фасаде определяется как половина расстояния между верхним и нижним архитектурным элементов (окна, наличники, карниз, фриз и др.), выделяющимся (западающим, выступающим) из плоскости стены;

Размещение вывесок и рекламных конструкций должно осуществляться в границах места допустимого размещения объектов, установленных данным колерным паспортом;

Размещение вывесок по соотношению к друг к другу, их конфигурация и наполненность информацией должны соответствовать Стандартным требованиям к вывескам, их размещению и эксплуатации, установленным Правилами благоустройства территории г. Перми, утвержденными Решением ПГД от 18.12.2018г. №265 (в редакции Решение ПГД от 24.09.2019г. №226);

В случае, если планируемые к размещению вывески, не соответствуют стандартам, установленными Правилами благоустройства территории г. Перми, утвержденными Решением ПГД от 18.12.2018г. №265 (Решение ПГД от 24.09.2019г. №226), потребуется внесение изменений в настоящий колерный паспорт;

Габариты одиночных табличек(400x600мм или 500x700мм), их уровень установки должен быть одинаковым у каждой входной группы;

Узлы крепления конструкций к фасаду, разрабатываются отдельным рабочим проектом;

П436-12-11/2019-КП

Колерный паспорт фасадов здания по ул. Подлесная, 436 в Дзержинском районе города Перми

| Изм. | Кол.уч. | Лист | №док | Подпись | Дата | Административное здание | Стадия | Лист | Листов |
|----------|---------|----------|------|-----------|---------|---|--------|------|-----------------|
| | | | | | | Административное здание | П | 10 | 12 |
| Выполнил | | Лобов А. | | [подпись] | 11.2019 | Размещение средств размещения информации, рекламных конструкций | | | ООО РПГ "Арбат" |

Фасад со стороны ул. Зои Космодемьянской




Фасад со стороны ул. Подлесной

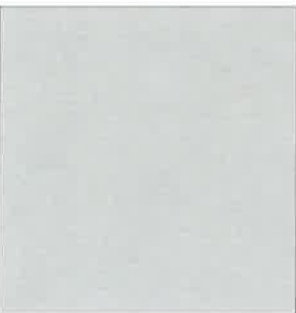


СОГЛАСОВАНО
 Исполнительный директор ДГА
 Д.А. ПЕТРОВ
 11.2019
Карачин


| | | | | | | | | | |
|----------|----------|------|-------|--------------|---------|---|-----------------|------|--------|
| | | | | | | П436-12-11/2019-КП | | | |
| | | | | | | Коперный паспорт фасадов здания по ул. Подлесная, 436 в Дзержинском районе города Перми | | | |
| Изм. | Кол.уч. | Лист | Недок | Подпись | Дата | Административное здание | Стадия | Лист | Листов |
| | | | | | | | П | 11 | 12 |
| Выполнил | Лобов А. | | | <i>Лобов</i> | 11.2019 | Архитектурная подсветка | ООО РПГ "Арбат" | | |

| | | | | |
|--|------------------------------|----|-----|--|
| Позиция согласно ведомости отделки фасадов | Координаты цвета в CorelDraw | C: | 100 |  |
| | | M: | 40 | |
| | | Y: | 5 | |
| | | K: | 40 | |
| | | R: | 19 | |
| | | G: | 68 | |
| 1,3,4,6 | Ral 5010 | B: | 124 | |

| | | | | |
|--|-----------------|----|--|--|
| Позиция согласно ведомости отделки фасадов | Фасадная плитка | C: | |  |
| | | M: | | |
| | | Y: | | |
| | | K: | | |
| | | R: | | |
| | | G: | | |
| 2,6 | | B: | | |

| | | | | |
|--|------------------------------|----|-----|---|
| Позиция согласно ведомости отделки фасадов | Координаты цвета в CorelDraw | C: | 0 |  |
| | | M: | 0 | |
| | | Y: | 0 | |
| | | K: | 45 | |
| | | R: | 158 | |
| | | G: | 160 | |
| 3,4,5 | Ral 7004 | B: | 161 | |

| | | | | |
|--|------------------------------|----|-----|-------|
| Позиция согласно ведомости отделки фасадов | Координаты цвета в CorelDraw | C: | 0 | Белый |
| | | M: | 0 | |
| | | Y: | 0 | |
| | | K: | 0 | |
| | | R: | 244 | |
| | | G: | 248 | |
| 8 | Ral 9003 | B: | 244 | |

| | | | | |
|--|------------------------------|----|-----|---|
| Позиция согласно ведомости отделки фасадов | Координаты цвета в CorelDraw | C: | 10 |  |
| | | M: | 10 | |
| | | Y: | 90 | |
| | | K: | 0 | |
| | | R: | 217 | |
| | | G: | 192 | |
| 8 | Ral 1012 | B: | 34 | |

СОГЛАСОВАНО
 Руководитель Исполкома ДГА
 Администрация Исполкома ДГА
 И.О. Пашкина
 11.11.2019
Курбанов

| | | | | | | | | | |
|----------|----------|------|------|--------------|---------|---|-----------------|------|--------|
| | | | | | | П436-12-11/2019-КП | | | |
| | | | | | | Колерный паспорт фасадов здания по ул. Подлесная, 436 в Дзержинском районе города Перми | | | |
| Изм. | Кол.уч. | Лист | №док | Подпись | Дата | Административное здание | Стадия | Лист | Листов |
| | | | | | | | П | 12 | 12 |
| Выполнил | Лобов А. | | | <i>Лобов</i> | 11.2019 | Эталоны колеров | ООО РПГ "Арбат" | | |