

Корелина В.В

от 19.12.2019 №059-22-01-26-8098

Заказчик: ООО"Логистик ПРО"

ПАСПОРТ ВНЕШНЕГО ОБЛИКА ОБЪЕКТА КАПИТАЛЬНОГО СТРОИТЕЛЬСТВА (КОЛЕРНЫЙ ПАСПОРТ)

АДРЕС ОБЪЕКТА: г.Пермь, административный район Ленинский,
улица Спешилова, здание (строение) № 114

шифр: 09-2019-114-КП

ПЕРМЬ 2019 г.

Ведомость чертежей

ЛИСТ	НАИМЕНОВАНИЕ	ПРИМЕЧАНИЯ
1	Общие данные (начало)	
2	Общие данные (продолжение)	
3	Существующее состояние фасадов	
4	Главный фасад 4-24. Боковой фасад А-Я/2	
5	Боковой фасад Я/2-А. Дворовой фасад 24-4	
6	Размещение средств размещения информации, рекламных конструкций.	
7	Размещение средств размещения информации, рекламных конструкций.	
8	Архитектурно-художественная подсветка	
9	Эталоны колеров	
10-11	Пример размещение средств размещения информации, рекламных конструкций	

Ведомость отделки фасадов

ПОЗ.	ЭЛЕМЕНТ ФАСАДА	ЭТАЛОН ЦВЕТА	ОБОЗНАЧ.	ВИД ОТДЕЛКИ	ПРИМ.
1	Цоколь			Плитка керамогранитная	
2	Поле стен тип 1			Плитка керамогранитная	
3	Поле стен тип 2		RAL 9018	Композитные панели	
4	Поле стен тип 3		RAL 3020 RAL 9018	Сэндвич-панель	
5	Поле стен тип 3		RAL 3020 RAL 9018	Профнастил с полимерным покрытием	
6	Колонны паркинга, участки стен цоколя, подпорные стены		RAL 7038	Вододисперсионная атмосферостойкая краска для наружных работ	
7	Колонны круглые главный фасад		RAL 9018	Композитные панели	
8	Профиль витражей, ленточное остекление		RAL 9007	Алюминиевый профиль, покраска в заводских условиях	
9	Профиль оконных блоков		RAL 9007	Алюминиевый профиль, покраска в заводских условиях	
10	Профиль дверных блоков		RAL 9007	Алюминиевый профиль, покраска в заводских условиях	
11	Двери, ворота металлические		RAL 9007 RAL 7038	Эмаль по металлу	
12	Ступени крылец главный фасад			Природный камень(гранит)	
13	Козырьки		RAL 7031	Атмосферостойкая эмаль по металлу/ сотовый поликорбанат прозрачный	
14	Ограждения крылец, балконов			Нержавеющая сталь	
15	Металлические лестницы		RAL 7038	Эмаль по металлу	
16	Входная группа		RAL 3020 RAL 9003	Композитные панели	

Пояснительная записка

Объект – 3-х этажное здание торгово-развлекательного комплекса. Торгово-развлекательный центр "Спешиле" - это большой комплекс, созданный для семейного шоппинга и приятного времяпровождения, здесь расположились несколько масштабных парка развлечений, ресторанные зоны и food-court. В ТРЦ находятся самые крупные и востребованные известные зарубежные и российские бренды одежды и обуви, спорттоваров, косметики и парфюма, продукции для детей и дома.

Тип постройки, серия – индивидуальный проект

Тип перекрытий - монолитный железобетон

Год постройки и ввода в эксплуатацию – 2014-й год.

Здание призвано аварийным - нет

Ранее разработанные колерные паспорта – СЭД-22-01-32-519 от 25.08.2014г.

Цель разработки колерного паспорта здания - приведение цветового решения и оформления здания к единому архитектурному внешнему виду с применением современных конструкции и материалов. Проектом предлагается демонтировать существующие диссонирующие рекламные конструкции и вывески. Предлагается привести цветовое решение и оформление фасадов к единому архитектурному виду.

В настоящем проекте установлены тип отделки и цветовое решение фасадов, определены типы и места размещения объектов городской информации, зафиксированы основные места размещения дополнительного оборудования.

В соответствии с Градостроительным кодексом Российской Федерации, решением Пермской городской Думы от 18.12.2018 № 265 (ред. от 24.09.2019) «Об утверждении Правил благоустройства территории города Перми и о признании утратившими силу отдельных решений Пермской городской Думы» и постановлением администрации города Перми от 22.02.2017 № 130 (ред. от 12.11.2019) «Об утверждении формы и Порядка согласования паспорта внешнего облика объекта капитального строительства (колерного паспорта)» проекты колерных паспортов либо проекты изменений в колерные паспорта не являются разрешительной документацией на строительство, реконструкцию объекта капитального строительства; не являются правовым основанием на устройство пристроек, навесов, козырьков.

Ведомость ссылочных и прилагаемых документов

ОБОЗНАЧЕНИЕ	НАИМЕНОВАНИЕ	ПРИМЕЧАНИЯ
	Ссылочные документы	
Решение Пермской городской Думы от 18.12.2018 № 265 (в ред. от 24.09.2019)	Об утверждении Правил благоустройства территории города Перми и о признании утратившими силу отдельных решений Пермской городской Думы	
Постановление администрации г.Перми от 22.02.2017 № 130 (в ред. от 12.11.2019)	Об утверждении формы и Порядка согласования паспорта внешнего облика объекта капитального строительства (колерного паспорта)	
СЭД-22-01-32-519 от 25.08.2014	Колерный паспорт здания по ул.Спешилова, 114, Ленинского района, г.Пермь	согласован 26.08.2014г.
	Прилагаемые документы	
09-2019-114-КП	Пример размещение средств размещения информации, рекламных конструкций	

						09-2019-114-КП			
						Колерный паспорт объекта капитального строительства по ул.Спешилова, 114, Ленинского района г.Перми			
Изм.	Кол.уч.	Лист	№ док.	Подп.	Дата	Торгово - развлекательный комплекс	Стадия	Лист	Листов
							П	1	11
						Общие данные (начало)	Корелина В.В.		

ИНСТРУКЦИЯ

о порядке производства работ, связанных
с окраской фасадов и всех наружных частей зданий,
сооружений, строений, расположенных на территории города Перми

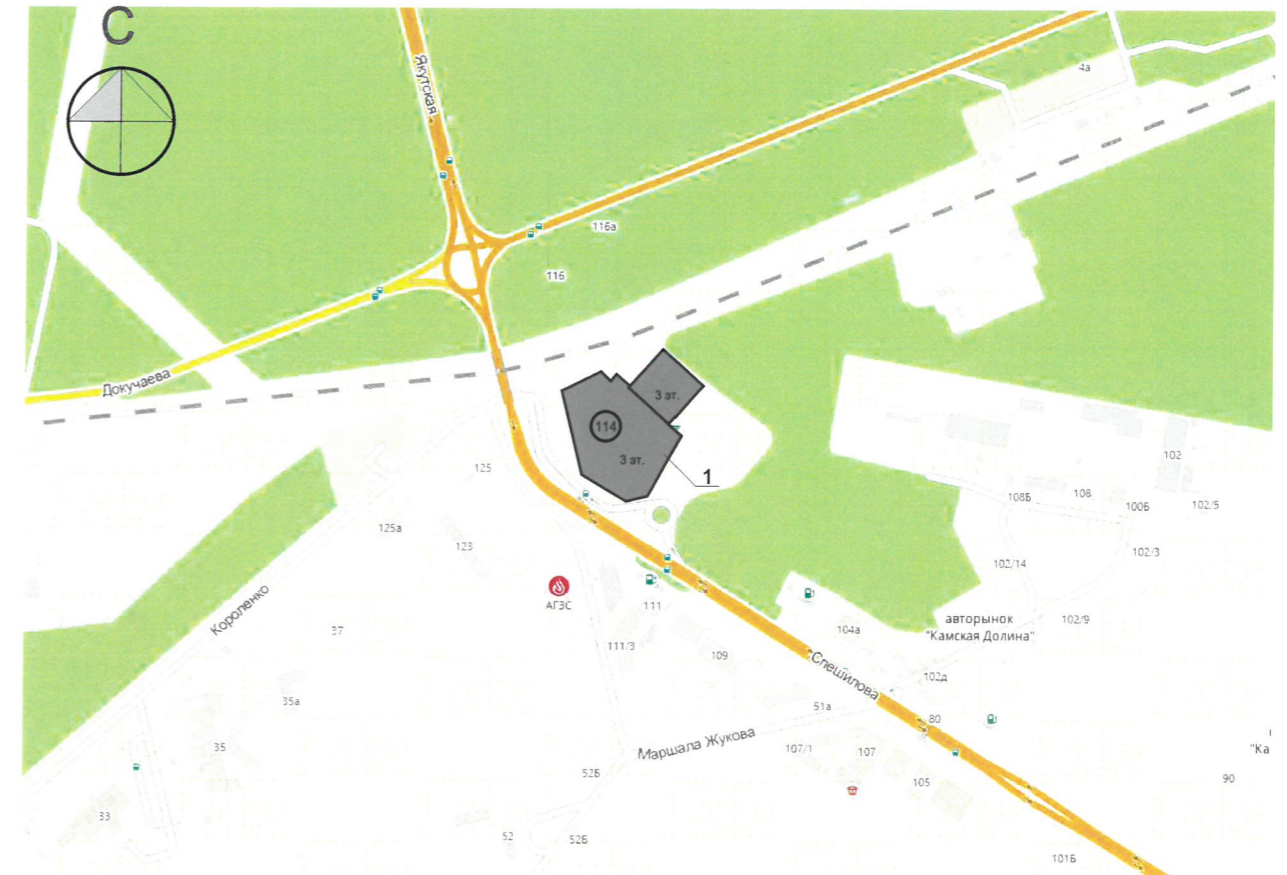
1. Окраска фасадов и всех наружных частей зданий, сооружений, строений, ограждений, заборов, павильонов, киосков, ларьков и прочих объектов, расположенных на территории города Перми, может производиться лишь на основании колерного паспорта фасадов на ремонт и окраску, согласованного Департаментом градостроительства и архитектуры г.Перми (далее ДГА г. Перми).
2. До начала процесса окраски здания или какого-либо сооружения должны быть произведены работы по капитальному ремонту всех без исключения наружных частей его, подлежащих окраске.
3. До начала ремонта зданий, имеющих г азосветовую рекламу, сообщить рекламораспространителю о предстоящих работ ах на фасаде здания с целью сохранения вывесок либо их демонтажу.
4. Полуразрушенные и разрушенные архитектурные художественно-скульптурные детали здания, карнизы, колонны, пилястры, капители, фризы, тяги, лепн ые украшения, барельефы, мозаика, художественная роспись подлежат обязательному восстановлению в своем первоначальном виде. Категорически запрещается производить окраску здания без предварительного восстановления указанных деталей.
5. Металлические поверхности отдельных частей здания, чугунные решетки, перила балконов и лестниц, кронштейны, дверные и оконные приборы, архитектурно-художественные детали перед окраской очищаются от грязи, ржавчины, старой краски и покрываются вновь лишь масляной краской.
6. В соответствии с выданными образцами цвета (колерами) на окраску здания организация, производящая ремонт здания, составляет пробные образцы цвета, которые наносятся на видное место стены.
7. Проверку и согласование пробного образца цвета (колера), а также готовности поверхности стены и отдельных наружных частей здания к окраске производит уполномоченный представитель ДГА г. Перми. Без указанной проверки и согласования производить окраску фасада категорически воспрещается.
8. Домоуправления, организации и учреждения, производящие окраску и связанный с нею ремонт здания, несут полную ответственность за точное выполнение настоящ ей инст рукции и привлекаются к от ветственности за нарушение ее.
9. Цветовая гамма рекламоносителей должна гармонировать с основным колористическим решением фасадов здания.
10. По всем вопросам, связанным с производством работ, необходимо обращаться в ДГА г.Перми (ул.Сибирская,15, каб.316, тел.212-76-98).

План координационных осей зданий



1. Координационные оси расставлены условно

Ситуационный план



© 2ГИС. Городской информационный сервис. www.2gis.ru

Условные обозначения

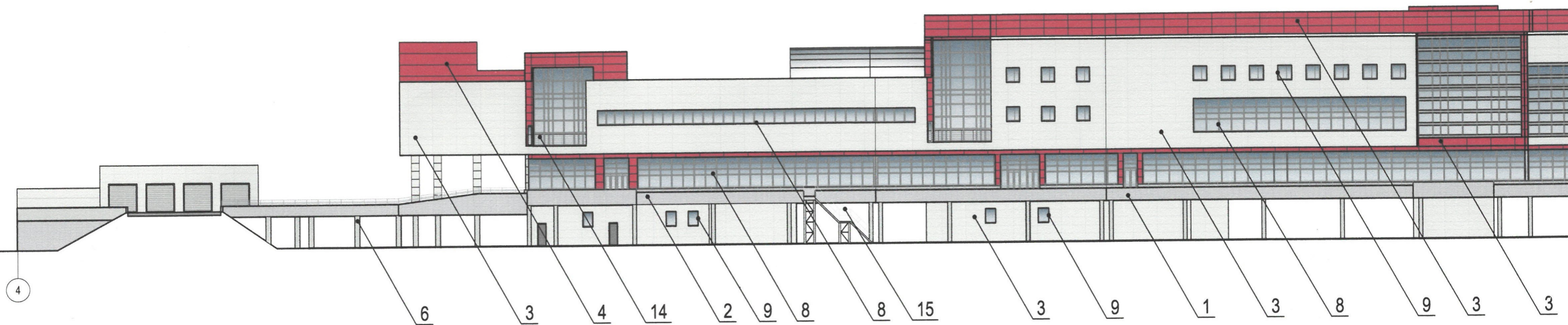
1 - торгово-развлекательный комплекс "Спешилов по ул. Спешилова, 114

09-2019-114-КП					
Колерный паспорт объекта капитального строительства по ул.Спешилова, 114, Ленинского района г.Перми					
Изм.	Кол. уч.	Лист	№ док.	Подп.	Дата
		Корелина		<i>[Signature]</i>	09.19
Торгово - развлекательный комплекс				Стадия	Лист
				П	2
Общие данные (продолжение)				Корелина В.В.	

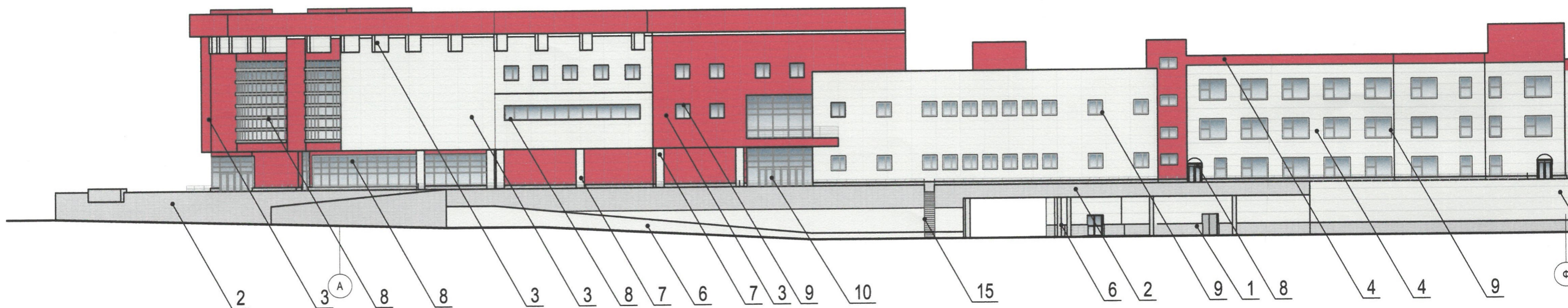


						09-2019-114-КП				
						Коперный паспорт объекта капитального строительства по ул. Спешилова, 114, Ленинского района г. Перми				
Изм.	Кол. уч.	Лист	№ док.	Подп.	Дата	Торгово - развлекательный комплекс	Стадия	Лист	Листов	
							П	3		
						Существующее состояние фасадов		Корелина В.В.		

Главный фасад 4-24



Боковой фасад А- Я/2





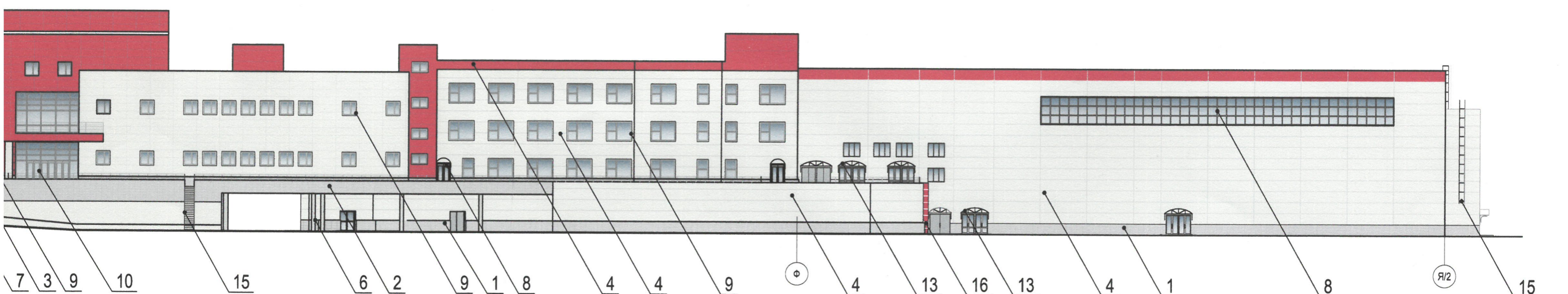
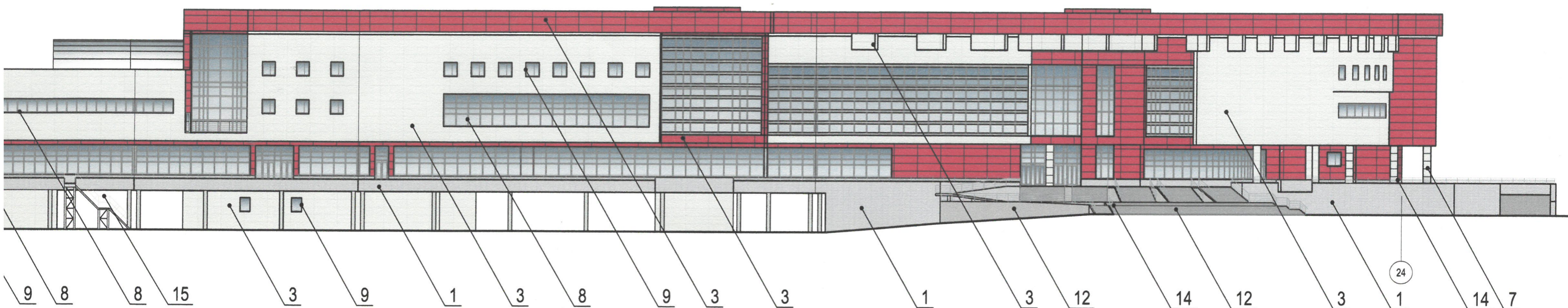
ПРИМЕЧАНИЕ:

1. В случае, если наружные лестницы при дополнительно устроенных входах в общественные помещения здания выходят за границы предоставленного земельного участка и красные линии квартала, то устройство дополнительных или переустройство существующих входных групп требует получения разрешения в установленном порядке;

2. В случае устройства или переустройства (перепланировки, ремонта, реконструкции) помещений общественного назначения, их входных групп в обязательном порядке должны быть предусмотрены мероприятия по обеспечению доступности данных помещений для маломобильных групп населения, включая инвалидов, использующих кресла-коляски и собак-проводников (далее-МГН) в соответствии с требованиями СП 59.13330.2016 Свод правил. Доступность зданий и сооружений для маломобильных групп населения. Данный свод правил касается функционально-планировочных элементов зданий и сооружений, их участков или отдельных помещений, доступных для МГН (входные узлы, коммуникации, пути эвакуации, помещения и зоны обслуживания, а также их информационное и инженерное обустройство). В частности, лестницы при входах в общественные помещения должны дублироваться пандусами с уклоном не более 1:20 (5%) или иными средствами подъема (подъемные платформы, лифты и т.д.). Согласно вышеуказанному Своду правил наружные лестницы и пандусы должны иметь поручни с учетом технических требований к опорным стационарным устройствам по ГОСТ Р51261; размеры входной площадки при открывании дверей наружу должны быть не менее 1,4 x 2,0 или 1,5 x 1,85; размеры входной площадки с пандусом не менее 2,2 x 2,2 м.

Условные обозначения

-  - выноска и номер позиции согласно Ведомости отделки фасадов на листе 1
-  - условная координационная ось



Условные обозначения

здания выходят
их или

4 - выноска и номер позиции согласно Ведомости отделки фасадов на листе 1

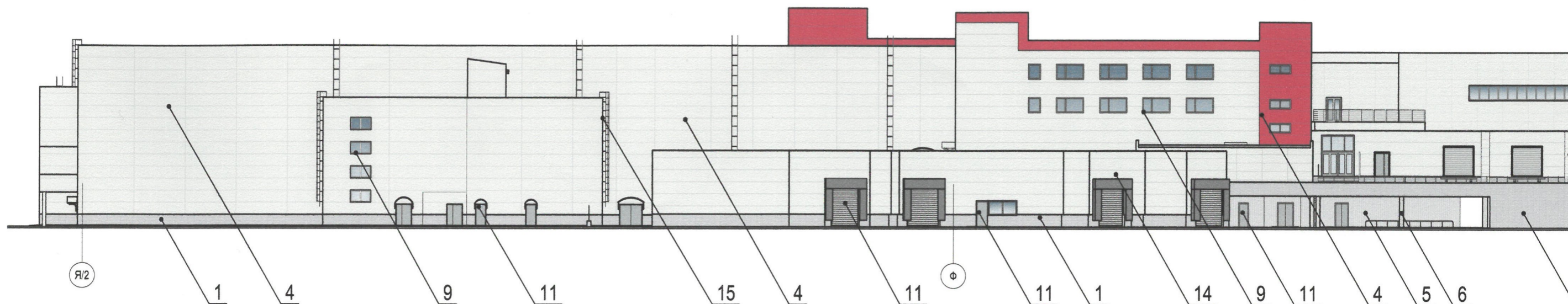
4 - условная координационная ось

венного
ечению
кресла-коляски и
ть зданий и
очных элементов
ации, пути
астности,
:20 (5%) или
ил наружные
ройствам по
или 1,5 x 1,85;

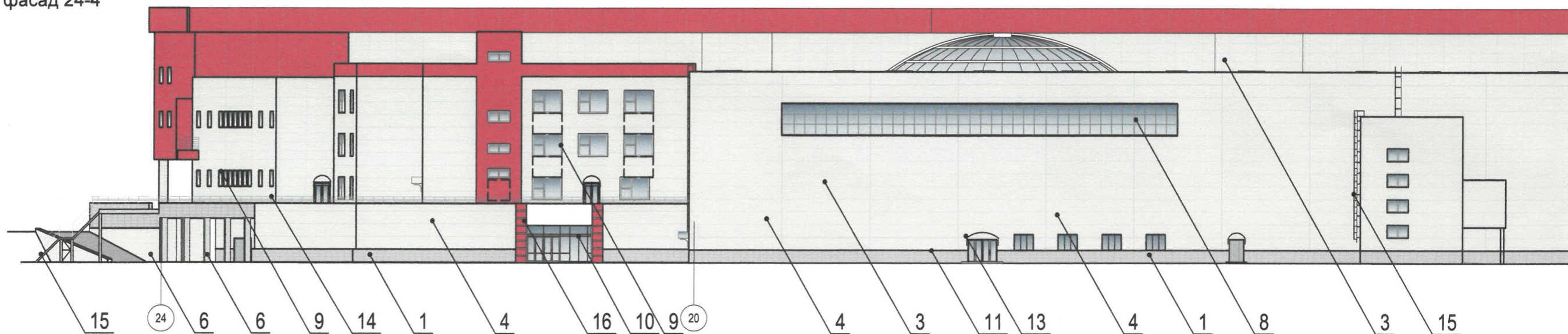
СОГЛАСОВАНО
20.09.2019
Корелина В.В.

						09-2019-114-КП				
						Колерный паспорт объекта капитального строительства по ул.Спешилова, 114, Ленинского района г.Перми				
Изм.	Кол. уч.	Лист	№ док.	Подп.	Дата	Торгово - развлекательный комплекс	Стадия	Лист	Листов	
Разработал	Корелина			<i>[Signature]</i>	09.19		П	4		
						Главный фасад 4-24 Боковой фасад А-Я/2	Корелина В.В.			
						Копиробал		А4x3		

Боковой фасад Я/2-А






Дворовой фасад 24-4

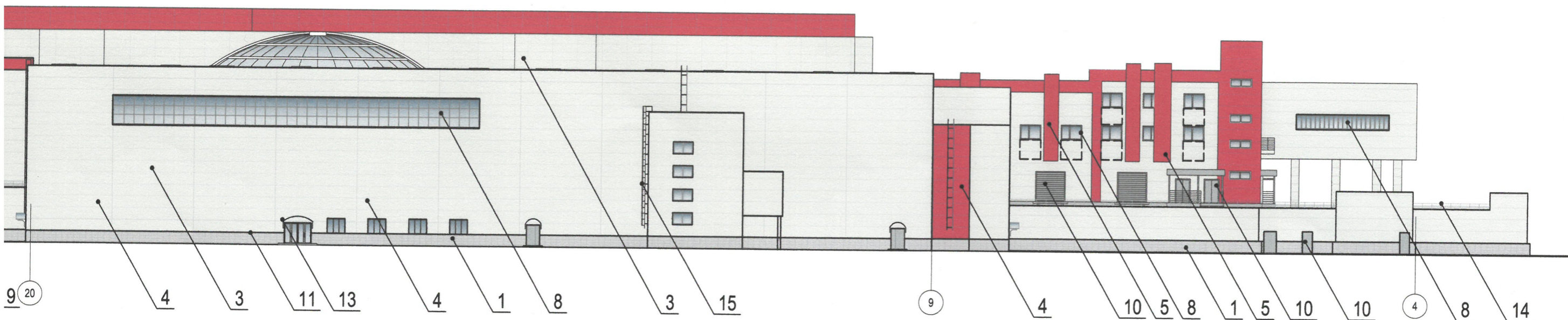
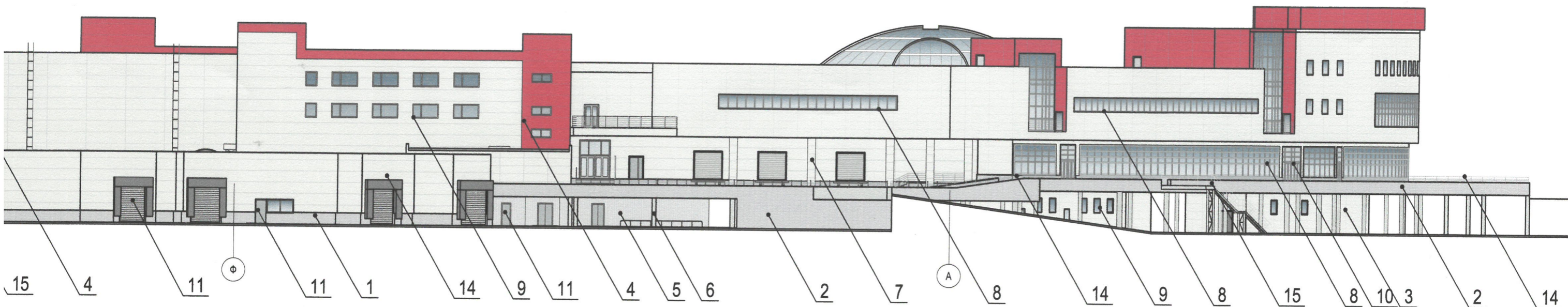


ПРИМЕЧАНИЕ:

1. К дополнительному оборудованию относятся: наружные блоки систем вентиляции и кондиционирования, вентиляционные и водосточные трубы; антенны; видеокамеры наружного наблюдения; почтовые ящики; кабельные линии, пристенные электрощиты; флагштоки и так далее;
2. Размещение дополнительного оборудования, дополнительных элементов и устройств на фасадах объектов капитального строительства допускается при соблюдении следующих условий:
 - соответствие размещения дополнительного оборудования архитектурному решению фасадов, предусмотренному проектной документацией, в соответствии с которой осуществлено строительство (реконструкция) Объекта, с привязкой к единой (вертикальной, горизонтальной) системе осей фасадов;
 - единая горизонтальная ось - условная прямая линия. Определяется как половина расстояния между верхним и нижним архитектурным элементом (окна, наличники, карниз, фриз и другие), выделяющимся (западающим, выступающим) из плоскости стены;
 - единая вертикальная ось - условная прямая линия. Определяется как половина расстояния между границами одного архитектурного элемента (окна, двери, колонны) либо между двумя архитектурными элементами (окна, двери, колонны);
 - комплексное решение размещения оборудования - единое архитектурное и цветковое решение (в том числе размер, форма, материал);
 - размещение дополнительного оборудования на архитектурных деталях, элементах декора, поверхностях с ценной архитектурной отделкой, а также крепление, ведущее к повреждению архитектурных поверхностей, не допускаются

Условные обозначения

-  - место допустимого размещения дополнительного оборудования
-  - выноска и номер позиции согласно Ведомости отделки фасадов на листе 1
-  - условная координационная ось



ые трубы;

за допускается

ией, в
геме осей

лементом

мента (окна,

ой, а также

Условные обозначения



- место допустимого размещения дополнительного оборудования



- выноска и номер позиции согласно Ведомости отделки фасадов на листе 1

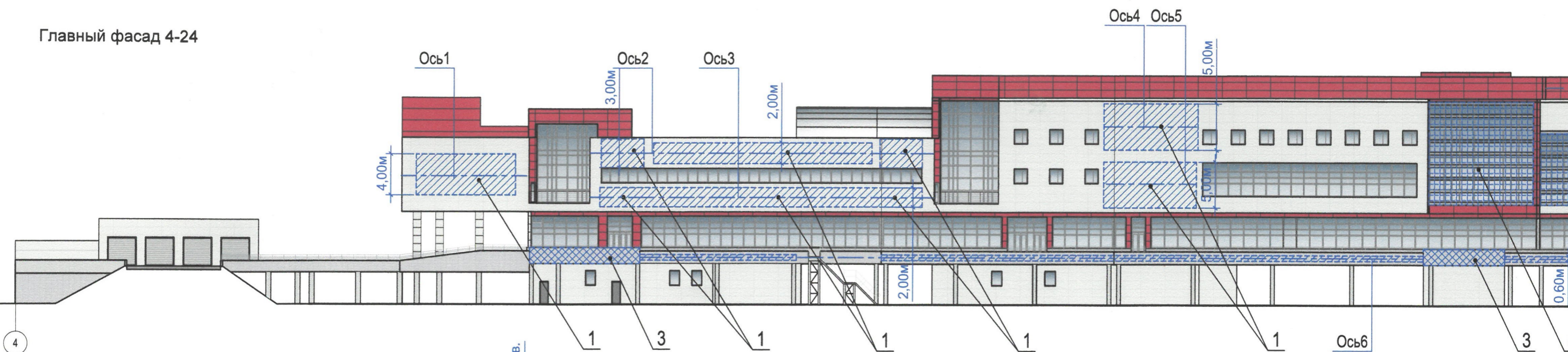


- условная координационная ось

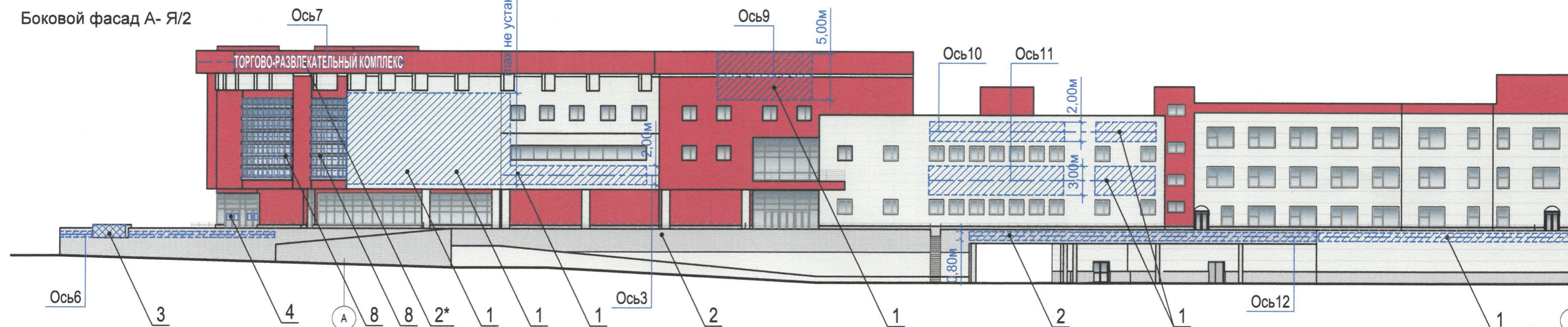
СОГЛАСОВАНО
14
20 09 2019
Корелина В.В.

						09-2019-114-КП			
						Колерный паспорт объекта капитального строительства по ул.Спешилова, 114, Ленинского района г.Перми			
Изм.	Кол. уч.	Лист	№ док.	Подп.	Дата	Торгово - развлекательный комплекс	Стадия	Лист	Листов
Разработал	Корелина			<i>Корелина</i>	09.19		П	5	
						Боковой фасад Я/2-А Дворовой фасад 24-4	Корелина В.В.		

Главный фасад 4-24



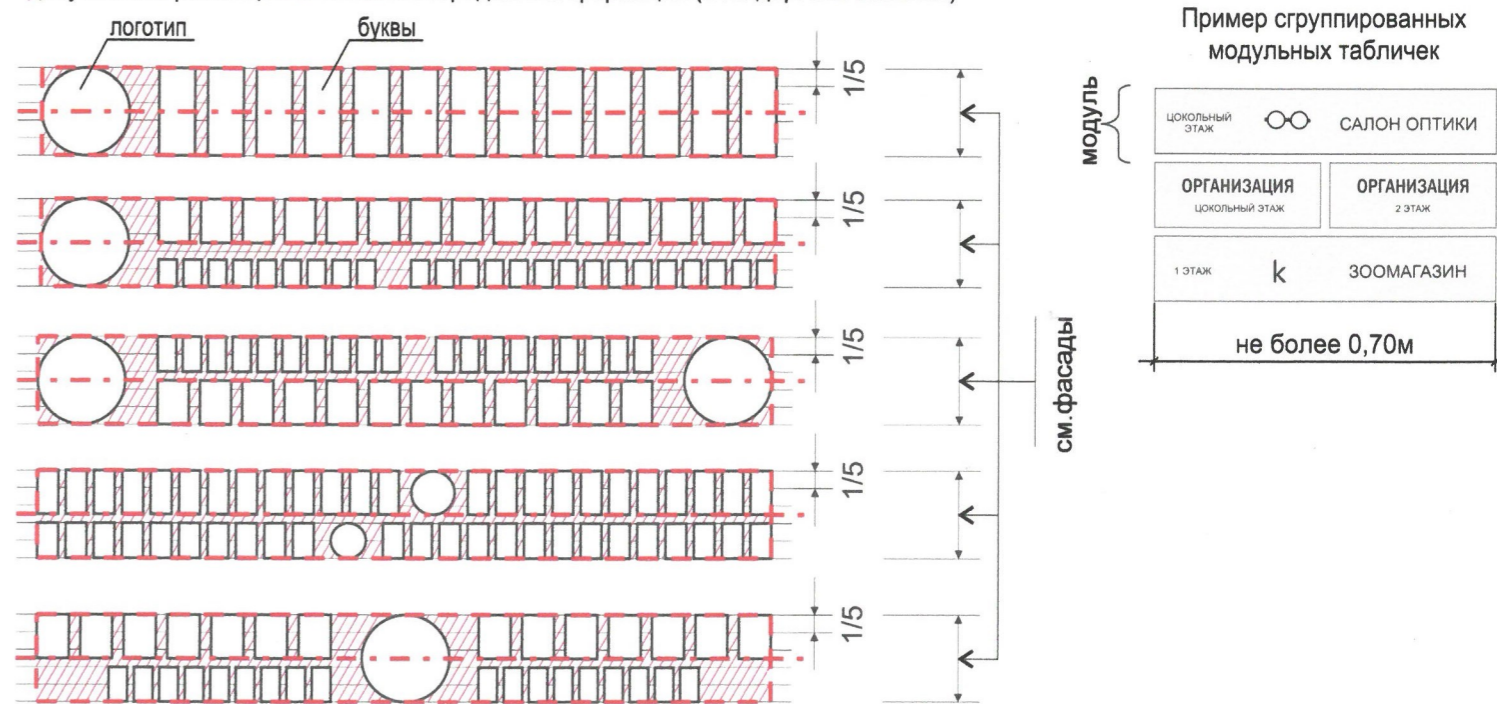
Боковой фасад А- Я/2



Ведомость средств размещения информации, рекламных конструкций

№	тип объекта, материал, способы крепления	цвет (с указанием RAL)	наличие подсветки
1	Объемные буквы или логотипы на метал. направляющих в цвет фасада (без подложки). Металл, пластик, оргстекло	Фирменные цвета	Внешняя или внутренняя светодиодами
2	Объемные буквы или логотипы на метал. направляющих в цвет фриза (без подложки). Металл, пластик, оргстекло	Фирменные цвета	Внешняя или внутренняя светодиодами
3	Вывеска-световой короб, для афиши. Оргстекло, металл, пластик	Обрамление в цвет фасада	Внешняя или внутренняя светодиодами
4	Информационная табличка-конструкция визуальной коммуникации, располагаемая у входной группы здания, строения, сооружения, содержащая наименование организации(индивидуального предпринимателя)место нахождения(адрес) и режим работы	Фирменные цвета	
5	Указатель с наименованием улиц (600x300мм) Выполнен из оргстекло, металл, пластик	R-(0), G-(20), B-(120)	Возможна подсветка
6	Информационные стенды под размещение афиш, требует согласование дизайн проекта с ДГА	Фирменные цвета	Внешняя или внутренняя светодиодами
7	Объемные буквы или логотипы на стекле на метал. направляющих в цвет профиля витража (без подложки). Металл, пластик, оргстекло	Фирменные цвета	Внешняя или внутренняя светодиодами
8	Объемные буквы или логотип, располагаемых в витраже с внутренней стороны остекления объектов.	Фирменные цвета	Внешняя или внутренняя светодиодами

Схема компоновки объемных букв и/или логотипов, знаков относительно оси и места допустимого размещения объектов городской информации (Стандартные вывески)



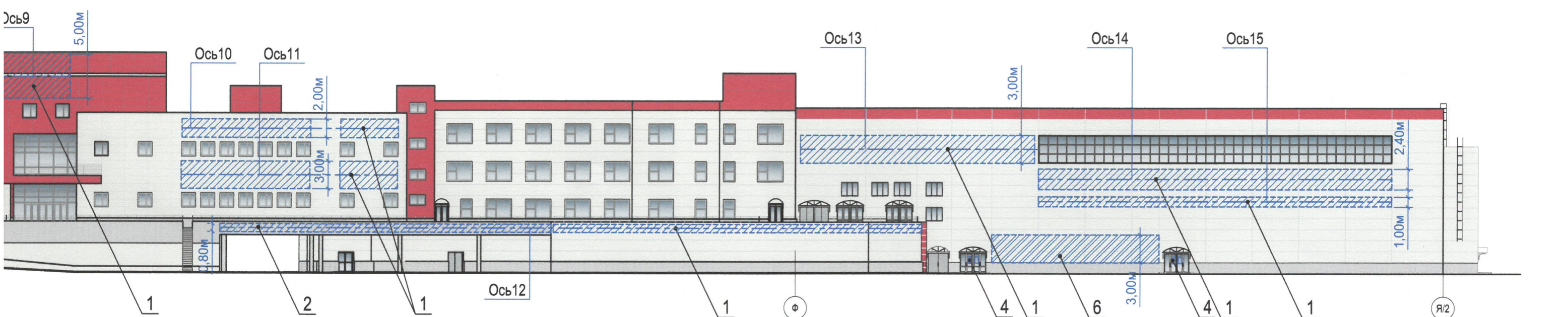
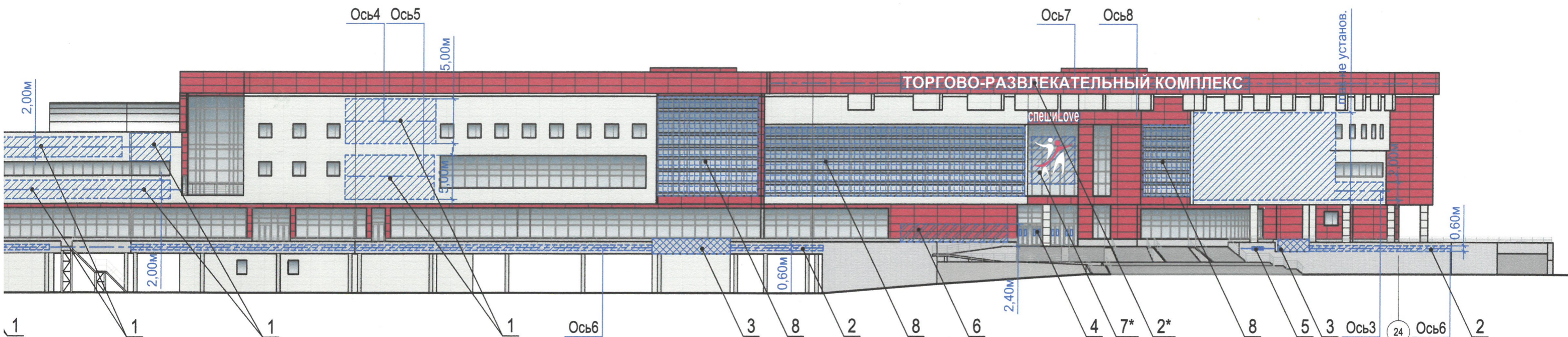
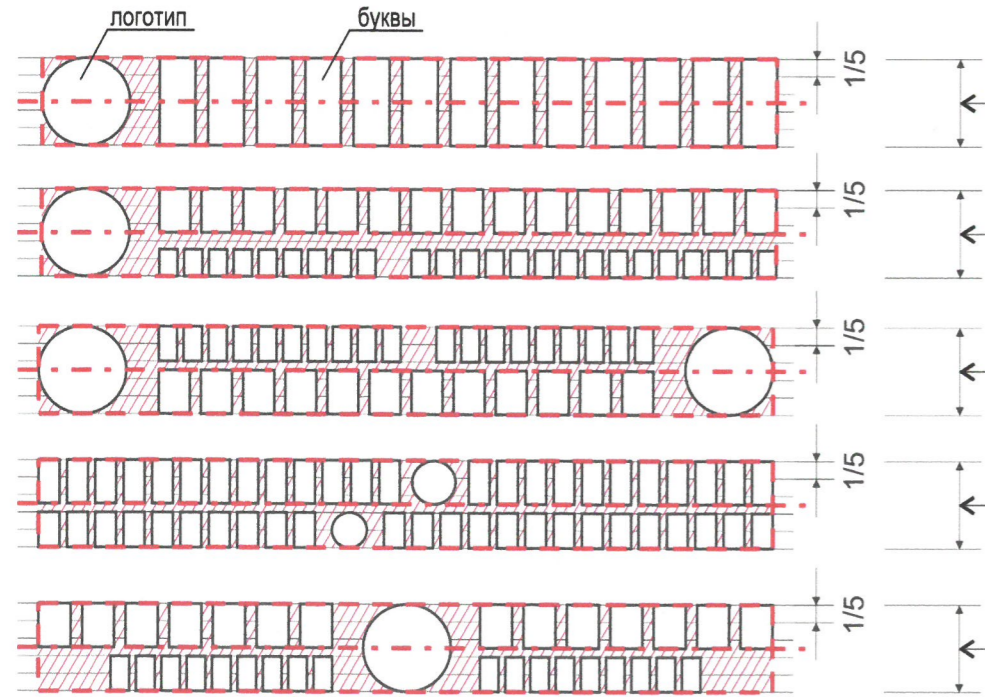


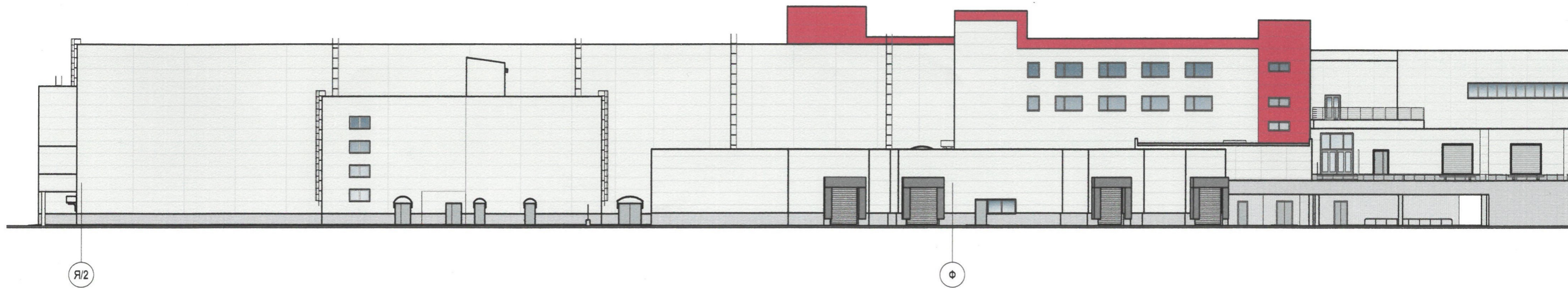
Схема компоновки объемных букв и/или логотипов, знаков относительно оси и места допустимого размещения объектов городской информации (Стандартные вывески)



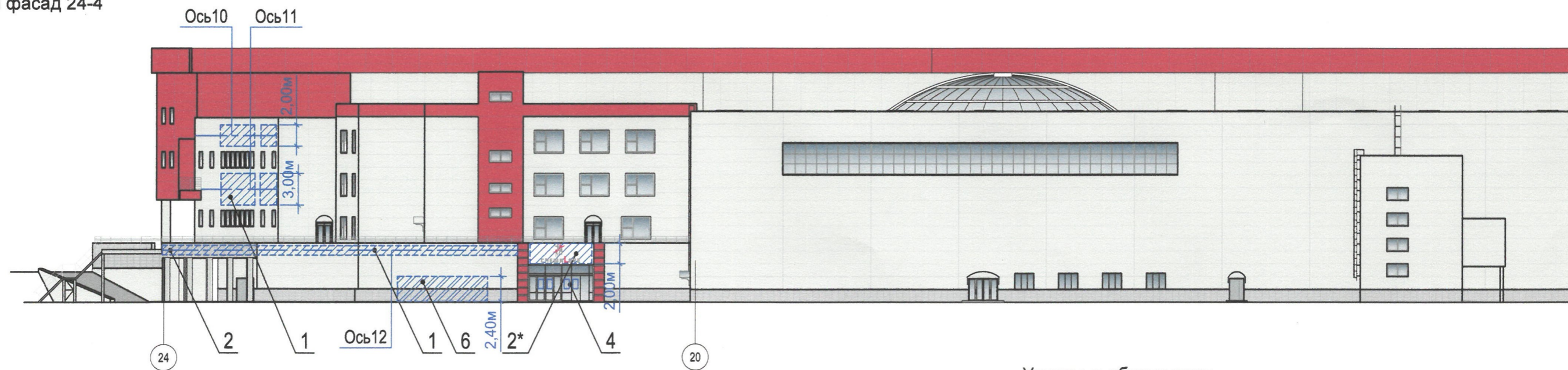
Управление архитектуры и городского дизайна
ДГА администрации г.Перми
СООТВЕТСТВУЕТ АРХИТЕКТУРНОМУ
ОБЛИКУ ГОРОДА ПЕРМИ
20.12.2019
Бресано С.В. Подпись: *Бресано С.В.*

						09-2019-114-КП			
						Колерный паспорт объекта капитального строительства по ул.Спешилова, 114, Ленинского района г.Перми			
Изм.	Кол. уч.	Лист	№ док.	Подп.	Дата	Торгово - развлекательный комплекс	Стадия	Лист	Листов
Разработал	Корелина			<i>Корелина</i>	09.19		П	6	
						Размещение средств размещения информации, рекламных конструкций.	Корелина В.В.		

Боковой фасад Я/2-А










Дворовой фасад 24-4



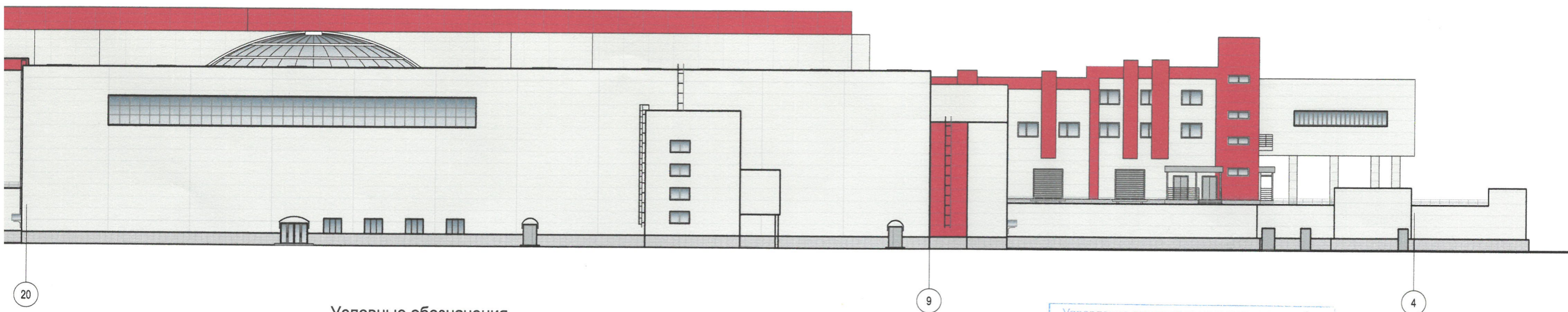
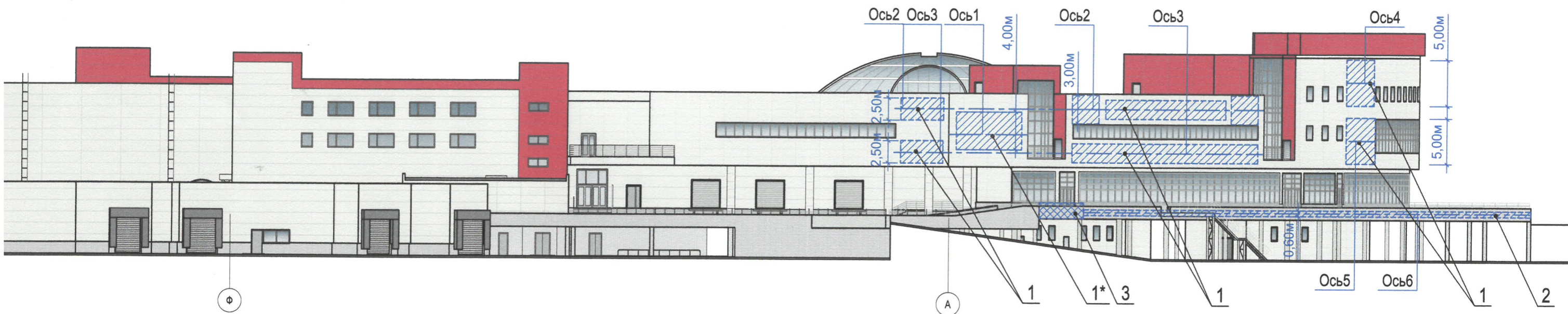
ПРИМЕЧАНИЕ:

1. Единая горизонтальная ось - это условная прямая линия, относительно которой располагаются информационные конструкции. Месторасположение оси на фасаде определяется как половина расстояния между верхним и нижним архитектурным элементом (окна, наличники, карниз, фриз и др.), выделяющимся (западающим, выступающим) из плоскости стены;
2. Размещение вывесок и рекламных конструкций должно осуществляться в границах места допустимого размещения объектов, установленных данным колерным паспортом;
3. Размещение вывесок по отношению к друг к другу, их конфигурация и наполненность информацией должны соответствовать Стандартным требованиям к вывескам, их размещению и эксплуатации, установленным Правилами благоустройства территории города Перми, утвержденными Решением ПГД от 18.12.2018 №265 (в редакции Решения ПГД от 24.09.2019 № 226);
4. В случае, если планируемые к размещению вывески не соответствуют стандартам, установленным Правилами благоустройства территории города Перми, утвержденными Решением ПГД от 18.12.2018 №265 (в редакции Решения ПГД от 24.09.2019 № 226), потребуется внесение изменений в настоящий колерный паспорт;
5. Габариты одиночных табличек (500x700), их уровень установки должен быть одинаковым у каждой входной группы;
6. Узлы крепления конструкций к фасаду разрабатываются отдельным рабочим проектом.
7. В случае возникновения спорных ситуаций с другими организациями в отношении мест размещения нестандартных вывесок (расположенных не в границах занимаемого помещения), регулирование конфликта и окончательное решение по размещению вывесок той или иной претендующей организации, в соответствии с положениями Жилищного кодекса Российской Федерации, должно приниматься на собрании собственников помещений в многоквартирном доме.








Условные обозначения

-  - выноска и номер позиции согласно Ведомость размещения объектов размещения средств размещения информации, рекламных конструкций на листе 6
-  - единая горизонтальная ось размещения объектов
-  - место допустимого размещения средств размещения информации, рекламных конструкций, см. ведомость размещения
-  - место допустимого размещения средств размещения информации, рекламных конструкций, см. ведомость размещения
-  - место допустимого размещения средств размещения информации, рекламных конструкций, см. ведомость размещения
-  - информационные таблички
-  - знак адресации

* - ранее согласованные вывески и объекты городской информации смотри Ведомость ссылок и прилагаемых документов



Условные обозначения

-  - выноска и номер позиции согласно Ведомость размещения объектов размещения средств размещения информации, рекламных конструкций на листе 6
-  - единая горизонтальная ось размещения объектов
-  - место допустимого размещения средств размещения информации, рекламных конструкций, см. ведомость размещения
-  - место допустимого размещения средств размещения информации, рекламных конструкций, см. ведомость размещения
-  - место допустимого размещения средств размещения информации, рекламных конструкций, см. ведомость размещения
-  - информационные таблички
-  - знак адресации

* - ранее согласованные вывески и объекты городской информации смотри Ведомость ссылочных и прилагаемых документов

Управление архитектуры и городского дизайна
ДГА администрации г.Перми
**СООТВЕТСТВУЕТ АРХИТЕКТУРНОМУ
ОБЛИКУ ГОРОДА ПЕРМИ**
20.12.2019
Бресано СВ Подпись *Гурман*

						09-2019-114-КП			
						Колерный паспорт объекта капитального строительства по ул.Спешилова, 114, Ленинского района г.Перми			
Изм.	Кол. уч.	Лист	№ док.	Подп.	Дата	Торгово - развлекательный комплекс	Стадия	Лист	Листов
Разработал		Корелина		<i>Корелина</i>	09.19		П	7	
						Размещение средств размещения информации, рекламных конструкций.	Корелина В.В.		

Главный фасад 4-24



4

Боковой фасад А- Я/2

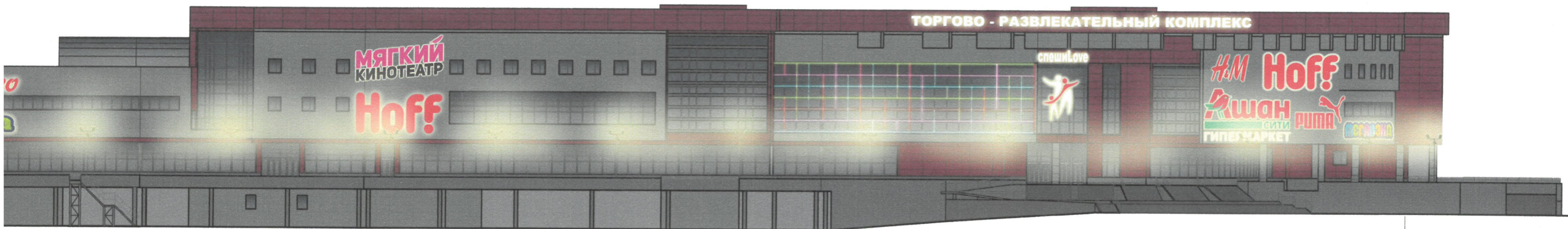


А

Пояснительная записка

Концепция

Дизайн-проект освещения данного здания основывается на создании единого светового облика. Первая, самая очевидная задача - эстетическая, создания облика в ночное время. С помощью подсветки фасада здания приобретают индивидуальность, в темное время суток подсветка делает акцент на архитектурных особенностях. Вторая задача - создание безопасного пространства. Подсветка несет опознавательную, ориентирующую и охранную функции. Архитектурная подсветка помогает ориентации людей - входная группа выделяется подсветкой логотипа на фасаде. Основным оборудованием для подсветки торгово-развлекательного комплекса применяются прожекторы установленные на опорах стилобатной части здания параллельно фасаду. Альтернативным светотехническим оборудованием, для подсветки витражного остекления применены влагозащитные и пылезащитные светодиодные ленты в силиконе (в трубке), с разными режимами освещения, как по цвету так и по динамике.



СОГЛАСОВАНО
 1^й заместитель генерального директора
 ООО «Спешил»
Зарасова
 20 12 2019

писка
 етового облика. Первая, самая очевидная задача - эстетическая,
 этают индивидуальность, в темное время суток подсветка
 зного пространства. Подсветка несет опознавательную,
 гации людей - входная группа выделяется подсветкой логотипа
 омплекса применяются прожекторы установленные на опорах
 эским оборудованием, для подсветки витражного остекления
 з трубке), с разными режимами освещения, как по цвету так и по

						09-2019-114-КП			
						Колерный паспорт объекта капитального строительства по ул.Спешилова, 114, Ленинского района г.Перми			
Изм.	Кол. уч.	Лист	№ док.	Подп.	Дата	Торгово - развлекательный комплекс	Стадия	Лист	Листов
Разработал		Корелина		<i>Корелина</i>	09.19		П	8	
						Архитектурно-художественная подсветка	Корелина В.В.		

Позиция согласно ведомости отделки фасадов	RAL 9018	C:	10	
		M:	0	
		Y:	10	
		K:	20	
		R:	207	
		G:	211	
		B:	205	
3,4,5,7				

Позиция согласно ведомости отделки фасадов	RAL 3020	C:	0	
		M:	100	
		Y:	100	
		K:	10	
		R:	193	
		G:	18	
		B:	28	
3,4,5,16				

Позиция согласно ведомости отделки фасадов	RAL 9003	C:	0	
		M:	0	
		Y:	0	
		K:	0	
		R:	244	
		G:	248	
		B:	244	
16				

Позиция согласно ведомости отделки фасадов	RAL 7031	C:	60	
		M:	30	
		Y:	30	
		K:	40	
		R:	93	
		G:	105	
		B:	112	
13				

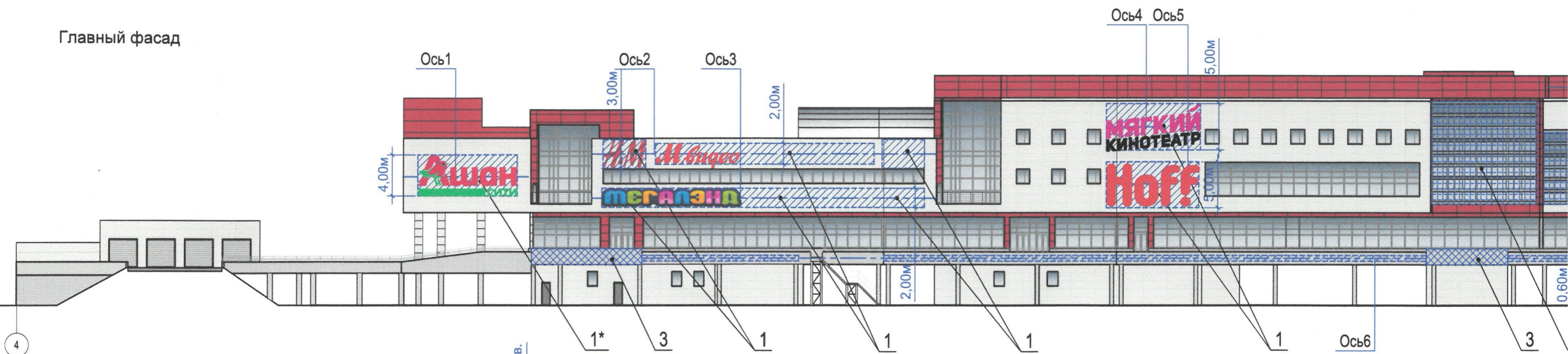
Позиция согласно ведомости отделки фасадов	RAL 7038	C:	30	
		M:	10	
		Y:	20	
		K:	20	
		R:	180	
		G:	184	
		B:	176	
6,11,15,				

Позиция согласно ведомости отделки фасадов	RAL 9007	C:	0	
		M:	0	
		Y:	0	
		K:	60	
		R:	143	
		G:	143	
		B:	140	
8,9,10,11				

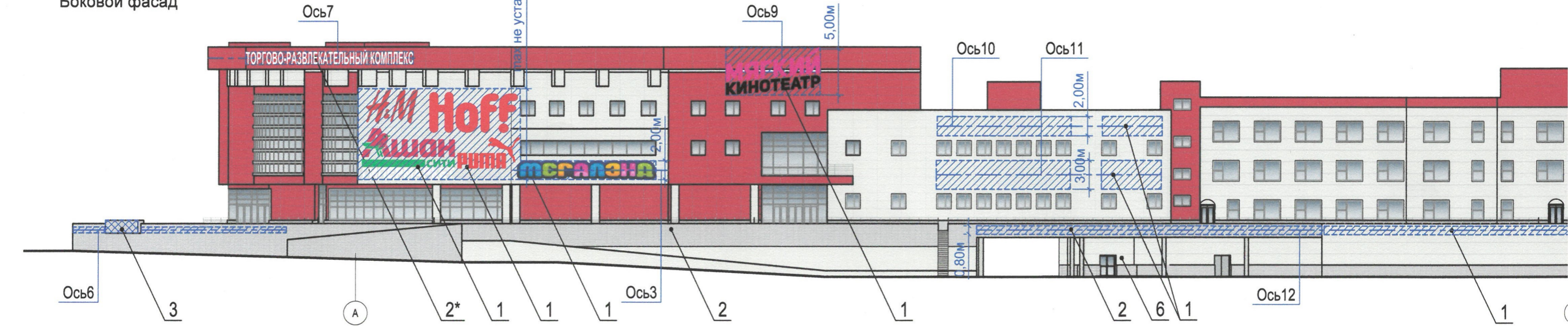
СОГЛАСОВАНО
 1^й заместитель начальника ДГА
 г.Перми, главный архитектор
 Ю. Пашин
 20 12 2019

						09-2019-114-КП			
						Колерный паспорт объекта капитального строительства по ул.Спешилова, 114, Ленинского района г.Перми			
Изм.	Кол. уч.	Лист	№ док.	Подп.	Дата	Торгово - развлекательный комплекс	Стадия	Лист	Листов
Разработал	Корелина			<i>[Подпись]</i>	09.19		П	9	
						Эталон колеров	Корелина В.В.		

Главный фасад



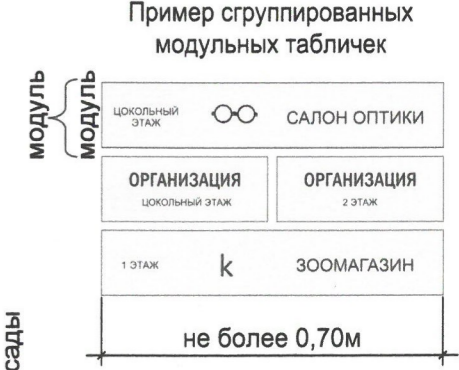
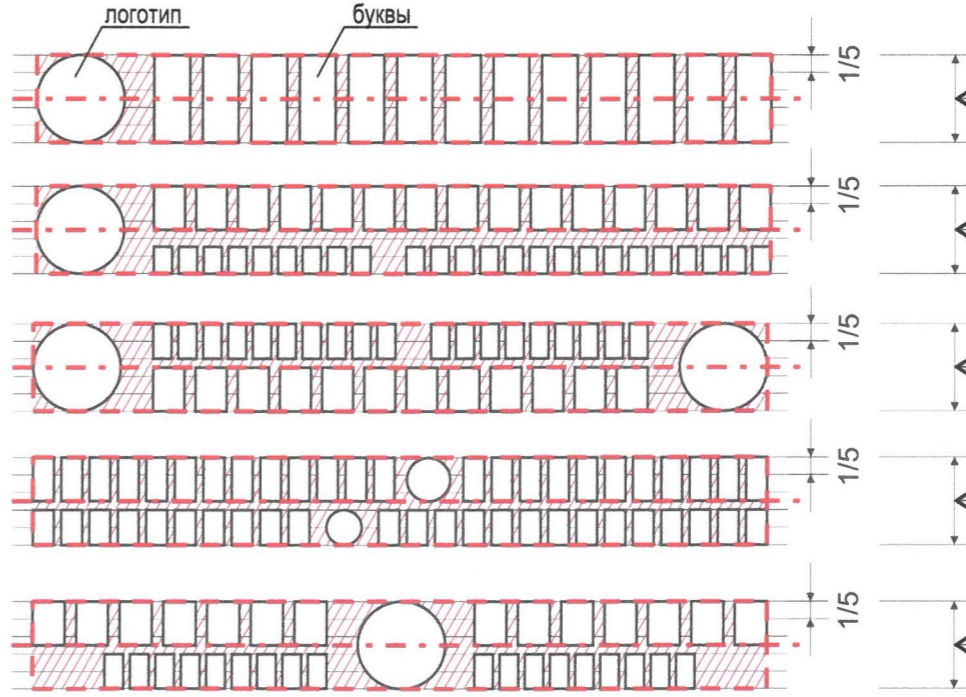
Боковой фасад



Ведомость средств размещения информации, рекламных конструкций

№	тип объекта, материал, способы крепления	цвет (с указанием RAL)	наличие подсветки
1	Объемные буквы или логотипы на метал. направляющих в цвет фасада (без подложки). Металл, пластик, оргстекло	Фирменные цвета	Внешняя или внутренняя светодиодами
2	Объемные буквы или логотипы на метал. направляющих в цвет фриза (без подложки). Металл, пластик, оргстекло	Фирменные цвета	Внешняя или внутренняя светодиодами
3	Вывеска-световой короб, для афиши. Оргстекло, металл, пластик	Обрамление в цвет фасада	Внешняя или внутренняя светодиодами
4	Информационная табличка-конструкция визуальной коммуникации, располагаемая у входной группы здания, строения, сооружения, содержащая наименование организации (индивидуального предпринимателя) место нахождения (адрес) и режим работы	Фирменные цвета	
5	Указатель с наименованием улиц (600x300мм) Выполнен из оргстекло, металл, пластик	R-(0), G-(20), B-(120)	Возможна подсветка
6	Информационные стенды под размещение афиш, требует согласование дизайн проекта с ДГА	Фирменные цвета	Внешняя или внутренняя светодиодами
7	Объемные буквы или логотипы на стекле на метал. направляющих в цвет профиля витража (без подложки). Металл, пластик, оргстекло	Фирменные цвета	Внешняя или внутренняя светодиодами
8	Объемные буквы или логотип, располагаемых в витраже с внутренней стороны остекления объектов.	Фирменные цвета	Внешняя или внутренняя светодиодами

Схема компоновки объемных букв и/или логотипов, знаков относительно оси и места допустимого размещения объектов городской информации (Стандартные вывески)



Пример сгруппированных модульных табличек



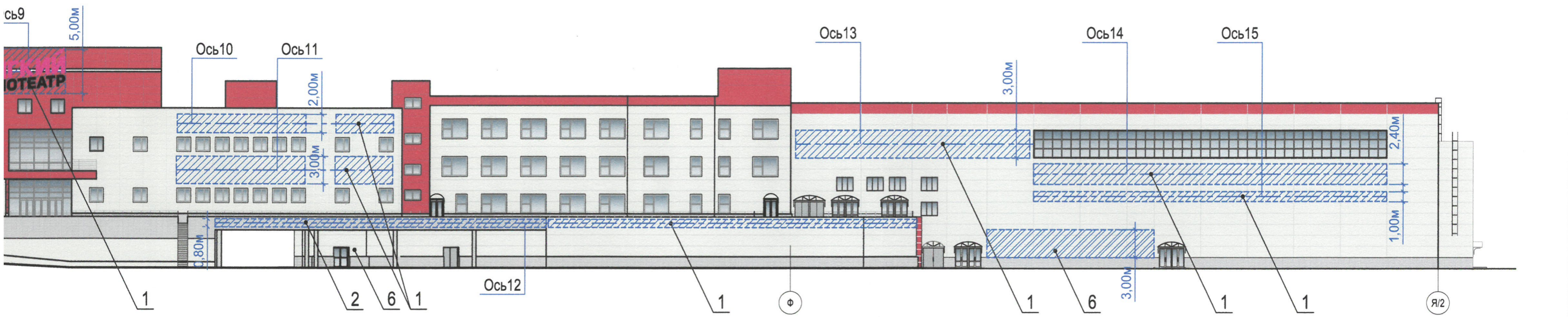
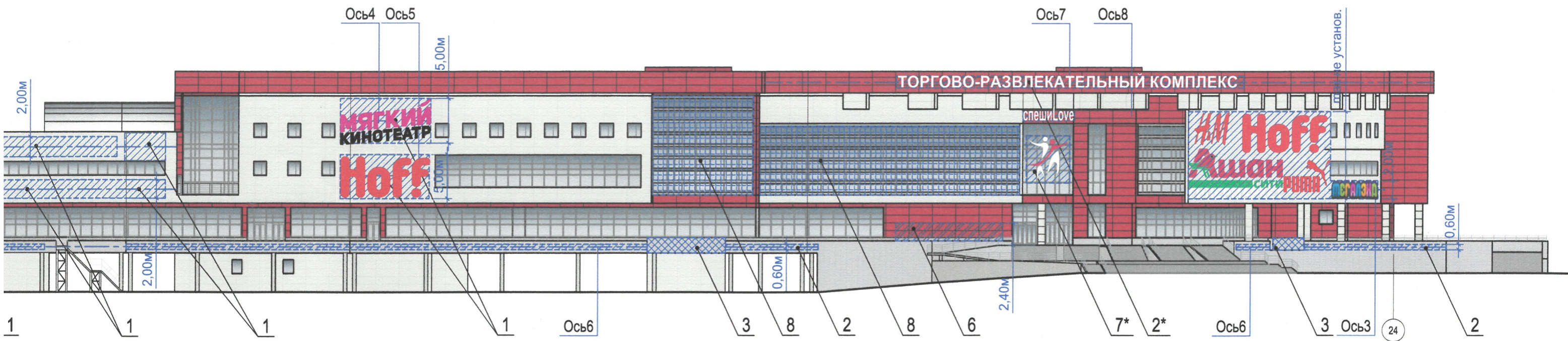
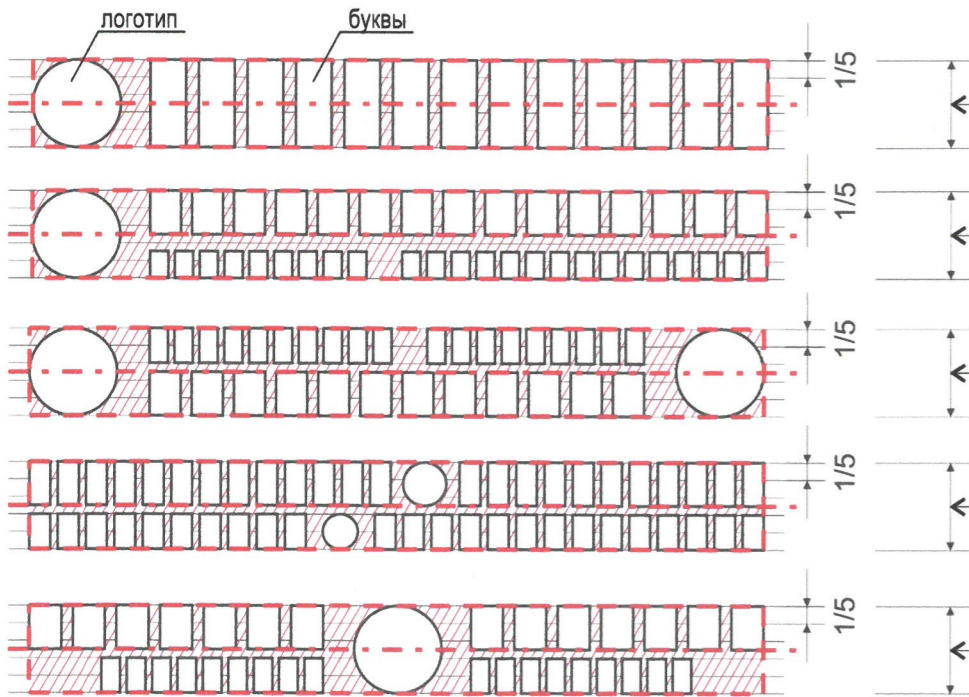


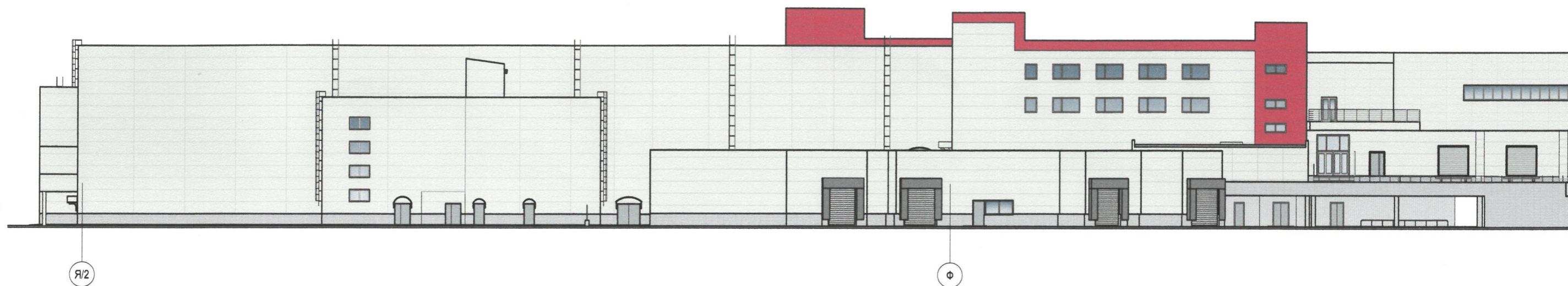
Схема компоновки объемных букв и/или логотипов, знаков относительно оси и места допустимого размещения объектов городской информации (Стандартные вывески)



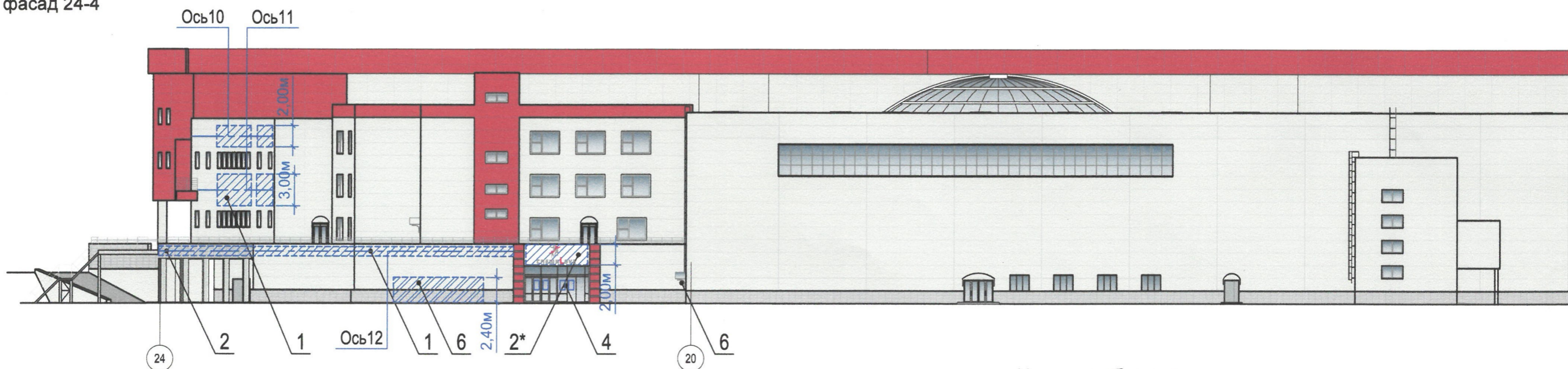
Управление архитектуры и городского дизайна
ДГА администрации г.Перми
СООТВЕТСТВУЕТ АРХИТЕКТУРНОМУ
ОБЛИКУ ГОРОДА ПЕРМИ
Смирнов Алексей
коллегиального характера

						09-2019-114-КП			
						Колерный паспорт объекта капитального строительства по ул.Спешилова, 114, Ленинского района г.Перми			
Изм.	Кол. уч.	Лист	№ док.	Подп.	Дата	Торгово - развлекательный комплекс	Стадия	Лист	Листов
Разработал	Корелина			<i>Корелина</i>	09.19		П	10	
						Пример размещение средств размещения информации, рекламных конструкций.	Корелина В.В.		

Боковой фасад Я/2-А










Дворовой фасад 24-4



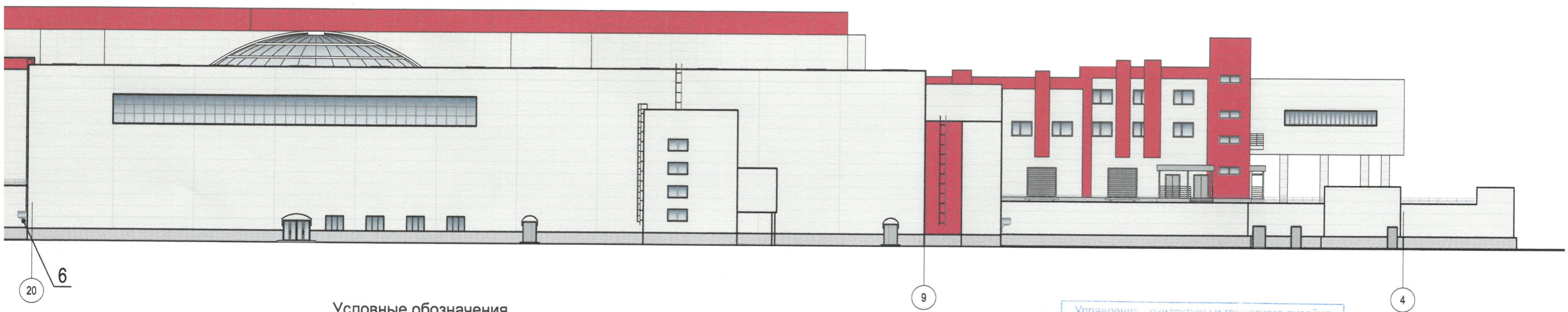
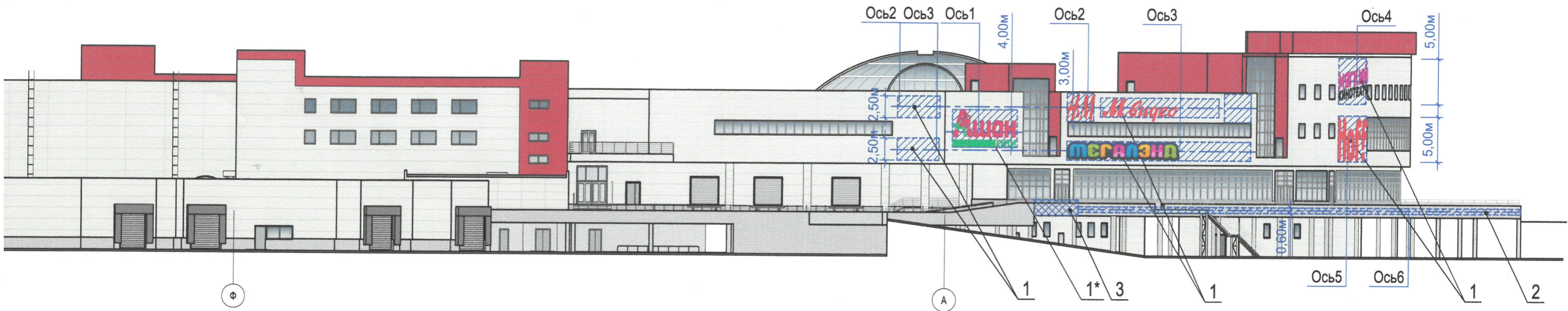
ПРИМЕЧАНИЕ:

1. Единая горизонтальная ось - это условная прямая линия, относительно которой располагаются информационные конструкции. Месторасположение оси на фасаде определяется как половина расстояния между верхним и нижним архитектурным элементом (окна, наличники, карниз, фриз и др.), выделяющимся (западающим, выступающим) из плоскости стены;
2. Размещение вывесок и рекламных конструкций должно осуществляться в границах места допустимого размещения объектов, установленных данным колерным паспортом;
3. Размещение вывесок по отношению друг к другу, их конфигурация и наполненность информацией должны соответствовать Стандартным требованиям к вывескам, и размещению и эксплуатации, установленным Правилами благоустройства территории города Перми, утвержденными Решением ПГД от 18.12.2018 №265 (в редакции Решения ПГД от 24.09.2019 № 226);
4. В случае, если планируемые к размещению вывески не соответствуют стандартам, установленным Правилами благоустройства территории города Перми, утвержденными Решением ПГД от 18.12.2018 №265 (в редакции Решения ПГД от 24.09.2019 № 226), потребуются внесение изменений в настоящий колерный паспорт;
5. Габариты одиночных табличек (500x700), их уровень установки должен быть одинаковым у каждой входной группы;
6. Узлы крепления конструкций к фасаду разрабатываются отдельным рабочим проектом.
7. В случае возникновения спорных ситуаций с другими организациями в отношении мест размещения нестандартных вывесок (расположенных не в границах занимаемого помещения), регулирование конфликта и окончательное решение по размещению вывесок той или иной претендующей организации, в соответствии с положениями Жилищного кодекса Российской Федерации, должно приниматься на собрании собственников помещений в многоквартирном доме.

Условные обозначения

-  - выноска и номер позиции согласно Ведомость размещения объектов размещения средств размещения информации, рекламных конструкций на листе 6
-  - единая горизонтальная ось размещения объектов
-  - место допустимого размещения средств размещения информации, рекламных конструкций, см. ведомость размещения
-  - место допустимого размещения средств размещения информации, рекламных конструкций, см. ведомость размещения
-  - место допустимого размещения средств размещения информации, рекламных конструкций, см. ведомость размещения
-  - информационные таблички
-  - знак адресации

* - ранее согласованные вывески и объекты городской информации смотри Ведомость ссылок и прилагаемых документов



Условные обозначения

- 2 - выноска и номер позиции согласно Ведомость размещения объектов размещения средств размещения информации, рекламных конструкций на листе 6
- - единая горизонтальная ось размещения объектов
- ▨ - место допустимого размещения средств размещения информации, рекламных конструкций, см. ведомость размещения
- ▩ - место допустимого размещения средств размещения информации, рекламных конструкций, см. ведомость размещения
- ▧ - место допустимого размещения средств размещения информации, рекламных конструкций, см. ведомость размещения
- ▬ - информационные таблички
- - знак адресации

* - ранее согласованные вывески и объекты городской информации смотри Ведомость ссылочных и прилагаемых документов

Управление архитектуры и городского дизайна
ДГА администрации г.Перми
**СООТВЕТСТВУЕТ АРХИТЕКТУРНОМУ
ОБЛИКУ ГОРОДА ПЕРМИ**
Светлана Киселева
колерный паспорт

						09-2019-114-КП			
						Колерный паспорт объекта капитального строительства по ул.Спешилова, 114, Ленинского района г.Перми			
Изм.	Кол. уч.	Лист	№ док.	Подп.	Дата	Торгово - развлекательный комплекс	Стадия	Лист	Листов
Разработал		Корелина		<i>[Signature]</i>	09.19		П	11	
						Пример размещение средств размещения информации, рекламных конструкций.	Корелина В.В.		