

Общество с ограниченной ответственностью «Ар-Профитто»

от 17.12.2019 № 059-22-01-26-1999

Заказчик: ИП Цепенщиков В.В.

**ПАСПОРТ ВНЕШНЕГО ОБЛИКА ОБЪЕКТА КАПИТАЛЬНОГО СТРОИТЕЛЬСТВА
(КОЛЕРНЫЙ ПАСПОРТ)**

**АДРЕС ОБЪЕКТА: Пермь, административный район Свердловский,
улица Лодыгина, здание(строение) № 9**

шифр 1212 - 2019 - ОФ

ПЕРМЬ 2019 г.

Ведомость чертежей

ЛИСТ	НАИМЕНОВАНИЕ	ПРИМЕЧАНИЯ
1	Общие данные (Начало).	
2	Общие данные (Продолжение).	
3	Существующее состояние фасадов	
4	Главный фасад (А)	
5	Боковые Фасады (Б,Г)	
6	Дворовой фасад (В)	
7	Размещение средств размещения информации, рекламных конструкций	сторона А
8	Размещение средств размещения информации, рекламных конструкций	сторона Б,Г
9	Эталоны колеров	

Пояснительная записка

Объект – шестиэтажное нежилое здание со встроенными, пристроенными помещениями общественного и административного назначения.

Настоящим проектом:

- сохраняются ранее установленные типы отделки фасадов,
- предлагаются решения и отделочные материалы для оформления входных групп организаций и 1-го этажа здания,
- уточняются виды и места размещения объектов городской информации по всему фасаду для прочих организаций, размещенных на 1-м этаже в здании.

Целью разработки архитектурных решений фасадов зданий является возвращение зданиям их первоначальный облик с применением современных конструкций и материалов.

Определение цветовых решений и требований к фасадам здания в дальнейшем позволит улучшить внешний облик.










Предполагается привести цветовое решение и оформление фасада к единому внешнему виду архитектурного облика с определением возможных мест размещения объектов монументального искусства (мемориальных досок, памятных знаков), объектов городского дизайна, наружной рекламы и визуальной информации, дополнительного оборудования на фасадах зданий.

Определение цветовых решений и требований к фасадам здания в дальнейшем позволит улучшить внешний облик.



В соответствии с Градостроительным кодексом Российской Федерации, решением Пермской городской Думы от 18.12.2018 № 265 (ред. от 24.09.2019) «Об утверждении Правил благоустройства территории города Перми и о признании утратившими силу отдельных решений Пермской городской Думы» и постановлением администрации города Перми от 22.02.2017 № 130 (ред. от 12.11.2019) «Об утверждении формы и Порядка согласования паспорта внешнего облика объекта капитального строительства (колерного паспорта)» проекты колерных паспортов либо проекты изменений в колерные паспорта не являются разрешительной документацией на строительство, реконструкцию объекта капитального строительства; не являются правовым основанием на устройство пристроек, навесов, козырьков.

Раздел «Архитектурно-художественная подсветка» не подготавливался.

Ведомость отделки фасадов

ПОЗ.	ЭЛЕМЕНТ ФАСАДА	ЭТАЛОН ЦВЕТА	ОБОЗНАЧ.	ВИД ОТДЕЛКИ	ПРИМ.
1	Цоколь		RAL 8025	керамогранит/ штукатурка покраска	
2	Основное поле стены Главный фасад		RAL 1014 ivory	штукатурка, покраска	
3	Поле стены отдельных элементов фасада		RAL/7038 RAL 8003	штукатурка, покраска	
4	Отдельные элементы фасада		RAL 7038	кирпичная кладка/ покраска	
5	Оконные переплеты/ Архитектурные элементы		RAL 9010 RAL 7038	Металлопластик	
6	Дверные полотна, Ворота		RAL 9010 RAL 7038/ RAL 8025	Металл, Металлопластик, Покраска	
7	Кровля, Козырек, фриз		RAL 7012 RAL 8025	фальцевая кровля	
8	Водостоки, вентиляционные трубы, металлические элементы		RAL 7038	заводская покраска, хромирование	
9	Переплеты витрин		RAL 7038	алюминиевый профиль	



						1212 - 2019 - ОФ			
						Колерный паспорт объекта капитального строительства по ул. Лодыгина,9 в Свердловском районе города Перми			
Изм.	Кол.уч.	Лист	Недок.	Подпись	Дата	Стадия	Лист	Листов	
					12/19	Торгово-деловой центр "Навигатор"	П	1	9
Н.контр.		Миндубаев А.И.			12/19	Общие данные (Начало)	ООО "АР-Профитто"		

**Инструкция
о порядке производства работ, связанных
с окраской фасадов и всех наружных частей зданий,
сооружений, строений, расположенных
на территории города Перми**

1. Окраска фасадов и всех наружных частей зданий, сооружений, строений, ограждений, заборов, павильонов, киосков, ларьков и прочих объектов, расположенных на территории города Перми, может производиться лишь на основании колерного паспорта фасадов на ремонт и окраску, выдаваемых Департаментом градостроительства и архитектуры администрации г. Перми.

2. До начала процесса окраски здания или какого-либо сооружения должны быть произведены работы по капитальному ремонту всех без исключения наружных частей его, подлежащих окраске.

3. До начала ремонта зданий, имеющих газосветовую рекламу, сообщить рекламораспространителю о предстоящих работах на фасаде здания с целью сохранения вывесок либо их демонтажу.

4. Полуразрушенные и разрушенные архитектурные художественно-скульптурные детали здания, карнизы, колонны, пилястры, капители, фризы, тяги, лепные украшения, барельефы, мозаика, художественная роспись подлежат обязательному восстановлению в своем первоначальном виде.

Категорически запрещается производить окраску здания без предварительного восстановления указанных деталей.

5. Металлические поверхности отдельных частей здания, чугунные решетки, перила балконов и лестниц, кронштейны, дверные и оконные приборы, архитектурно-художественные детали перед окраской очищаются от грязи, ржавчины, старой краски и покрываются вновь лишь масляной краской.

6. В соответствии с выданными образцами цвета (колерами) на окраску здания организация, производящая ремонт здания, составляет пробные образцы цвета, которые наносятся на видное место стены.

Проверку и согласование пробного образца цвета (колера), а также готовности поверхности стены и отдельных наружных частей здания к окраске производит уполномоченный представитель Департамента градостроительства и архитектуры администрации г. Перми. Без указанной проверки и согласования производить окраску фасада категорически воспрещается.

7. Домоуправления, организации и учреждения, производящие окраску и связанный с нею ремонт здания, несут полную ответственность за точное выполнение настоящей инструкции и привлекаются к ответственности за нарушение ее.

8. Цветовая гамма рекламносителей должна гармонировать с основным колористическим решением фасадов здания.

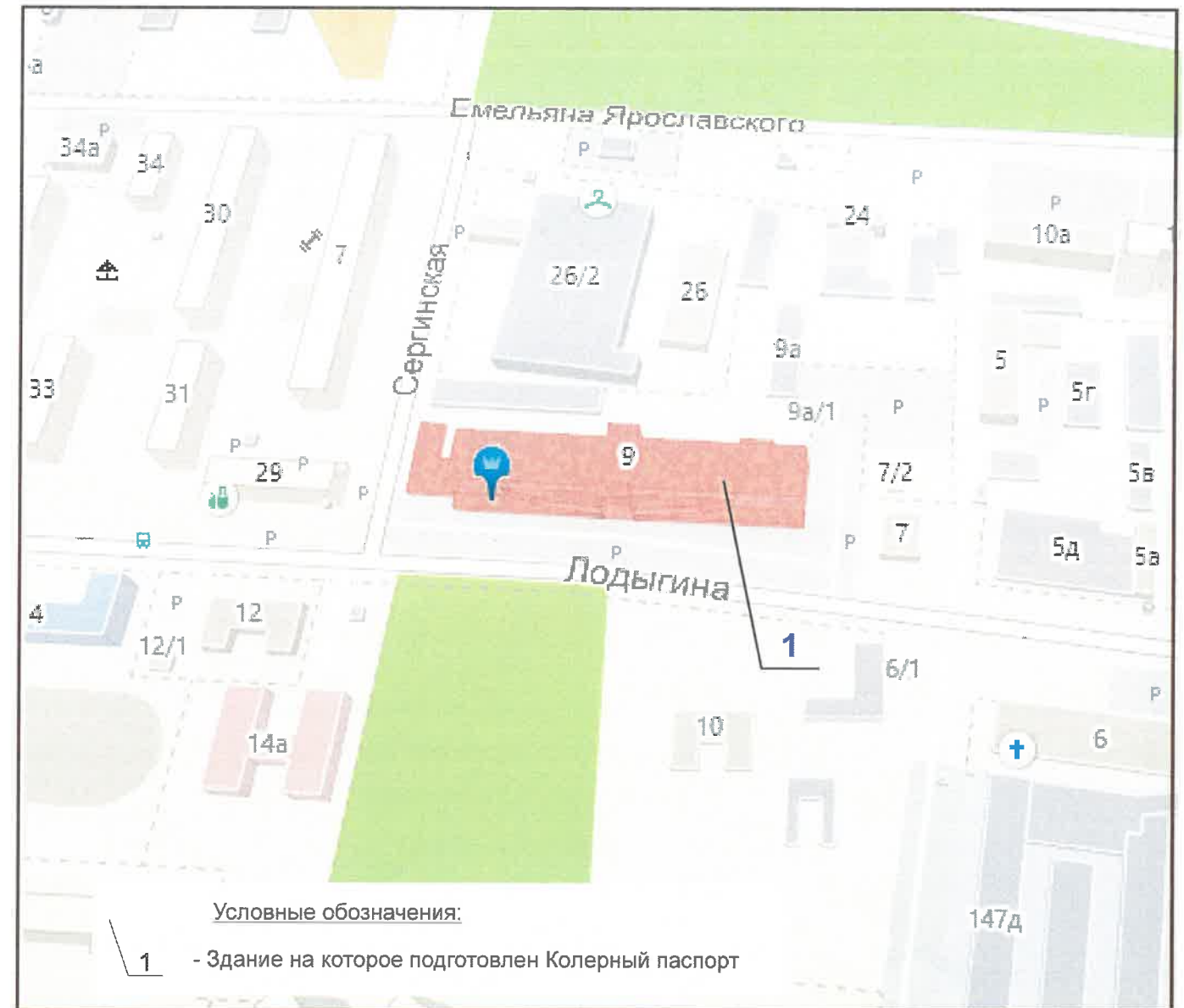
9. По всем вопросам, связанным с производством работ по покраске зданий, необходимо обращаться в Департамент градостроительства и архитектуры администрации г. Перми (ул.Сибирская, 15, каб 315).

10. На все работы связанные с реконструкцией, капитальным ремонтом, строительством, получить в установленном порядке необходимые для этого разрешения в соответствии с Градостроительным кодексом РФ, для этого необходимо обратиться в Департамент градостроительства и архитектуры администрации г. Перми (ул.Сибирская, 15, каб. 101).

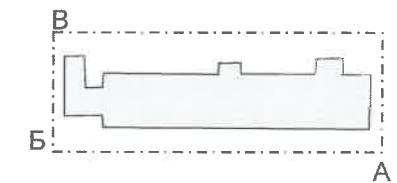
Ведомость ссылочных и прилагаемых документов

ОБОЗНАЧЕНИЕ	НАИМЕНОВАНИЕ	ПРИМЕЧАНИЯ
Постановление администрации г. Перми от 22.02.2017 №130 (в ред. от 12.11.2019)	«Об утверждении формы и Порядка согласования паспорта внешнего облика объекта капитального строительства (колерного паспорта)»	
Решение Пермской Городской Думы от 18.12.2018 № 265 (в ред. от 24.09.2019)	«Об утверждении Правил благоустройства территории г.Перми и о признании утратившими силу отдельных решений Пермской городской Думы»	
СЭД-059-22-01-26-1641 от 21.03.2019	Колерный паспорт здания по ул.Лодыгина,9, шифр 2011-2012-ОФ	Согласован 21.03.19

Ситуационный план



План координационных осей



						1212 - 2019 - ОФ			
						Колерный паспорт объекта капитального строительства по ул. Лодыгина,9 в Свердловском районе города Перми			
Изм.	Кол.уч.	Лист	Недок.	Подпись	Дата	Стадия	Лист	Листов	
Разработал		Пресницкий Д.П.			12/19	Торгово-деловой центр "Навигатор"	П	2	9
Н.контр.		Миндубаев А.И.			12/19		Общие данные (Продолжение)	ООО "АР-Профитто"	

Существующее состояние главного фасада



Существующее состояние дворового фасада

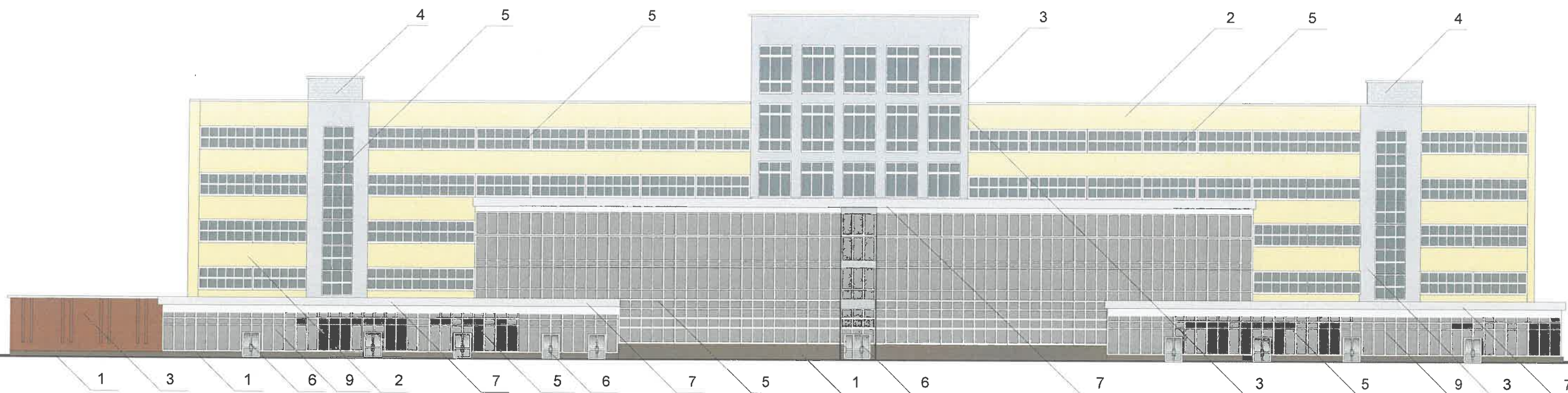


Существующее состояние боковых фасадов



						1212 - 2019 - ОФ				
						Колерный паспорт объекта капитального строительства по ул. Лодыгина,9 в Свердловском районе города Перми				
Изм.	Кол.уч	Лист	Недок	Подпись	Дата	Торгово-деловой центр "Навигатор"	Стадия	Лист	Листов	
							П	3	9	
Н.контр.						Миндубаев А.И.	Существующее состояние фасадов		ООО "АР-Профитто"	

Главный фасад по ул.Лодыгина (А)



ПРИМЕЧАНИЕ:

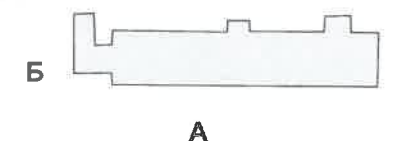
1. В случае, если наружные лестницы при дополнительно устроенных входах в общественные помещения здания выходят за границы предоставленного земельного участка и красные линии квартала, то устройство дополнительных или переустройство существующих входных групп требует получения разрешения в установленном порядке;
2. В случае устройства или переустройства (перепланировки, ремонта, реконструкции) помещений общественного назначения, их входных групп в обязательном порядке должны быть предусмотрены мероприятия по обеспечению доступности данных помещений для маломобильных групп населения, включая инвалидов, использующих кресла-коляски и собак-проводников (далее-МГН) в соответствии с требованиями СП 59.13330.2016 Свод правил. Доступность зданий и сооружений для маломобильных групп населения. Данный свод правил касается функционально-планировочных элементов зданий и сооружений, их участков или отдельных помещений, доступных для МГН (входные узлы, коммуникации, пути эвакуации, помещения и зоны обслуживания, а также их информационное и инженерное обустройство). В частности, лестницы при входах в общественные помещения должны дублироваться пандусами с уклоном не более 1:20 (5%) или иными средствами подъема (подъемные платформы, лифты и т.д.). Согласно вышеуказанному Своду правил наружные лестницы и пандусы должны иметь поручни с учетом технических требований к опорным стационарным устройствам по ГОСТ Р 51261; размеры входной площадки при открывании дверей наружу должны быть не менее 1,4 x 2,0 или 1,5 x 1,85; размеры входной площадки с пандусом не менее 2,2 x 2,2 м.

Условные обозначения:

- 1 - выноска согласно позиции в ведомости отделки фасадов на л.1

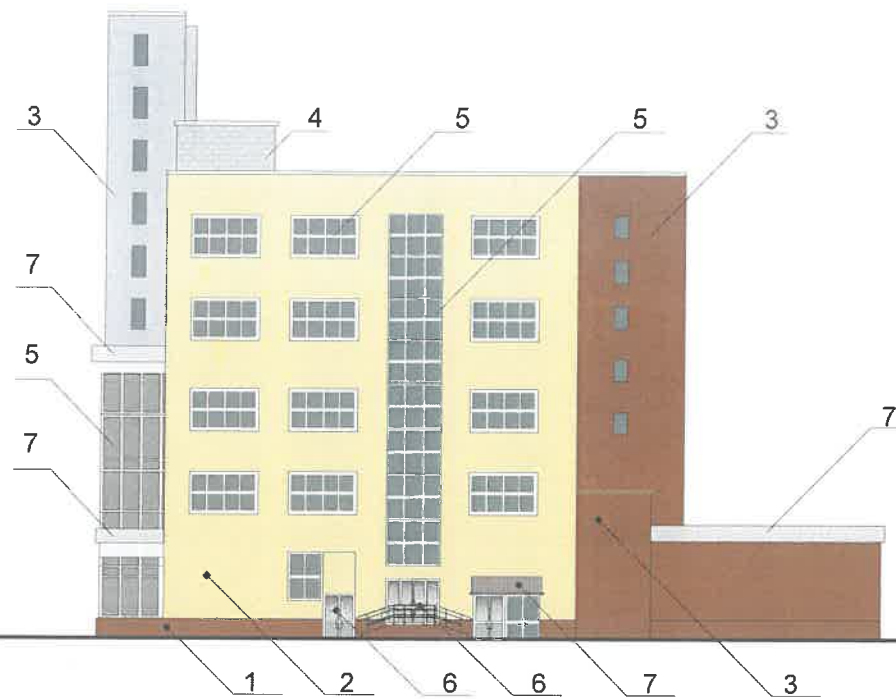


Схема фасадов:

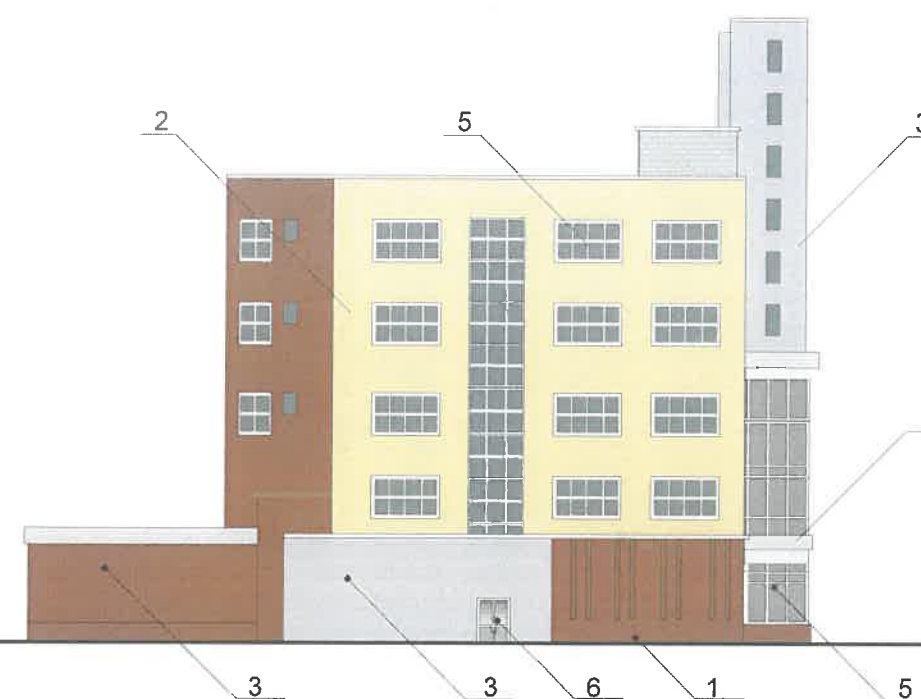


						1212 - 2019 - ОФ			
						Коперный паспорт объекта капитального строительства по ул. Лодыгина,9 в Свердловском районе города Перми			
Изм.	Кол.уч	Лист	Недок	Подпись	Дата	Торгово-деловой центр "Навигатор"	Стадия	Лист	Листов
							П	4	9
Н.контр.		Миндубаев А.И.			12/19	Главный фасад (А)	ООО "АР-Профитто"		

Фасад (Г)



Фасад (Б)



ПРИМЕЧАНИЕ:

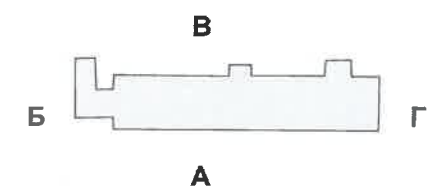
1. В случае, если наружные лестницы при дополнительно устроенных входах в общественные помещения здания выходят за границы предоставленного земельного участка и красные линии квартала, то устройство дополнительных или переустройство существующих входных групп требует получения разрешения в установленном порядке;
2. В случае устройства или переустройства (перепланировки, ремонта, реконструкции) помещений общественного назначения, их входных групп в обязательном порядке должны быть предусмотрены мероприятия по обеспечению доступности данных помещений для маломобильных групп населения, включая инвалидов, использующих кресла-коляски и собак-проводников (далее-МГН) в соответствии с требованиями СП 59.13330.2016 Свод правил. Доступность зданий и сооружений для маломобильных групп населения. Данный свод правил касается функционально-планировочных элементов зданий и сооружений, их участков или отдельных помещений, доступных для МГН (входные узлы, коммуникации, пути эвакуации, помещения и зоны обслуживания, а также их информационное и инженерное обустройство). В частности, лестницы при входах в общественные помещения должны дублироваться пандусами с уклоном не более 1:20 (5%) или иными средствами подъема (подъемные платформы, лифты и т.д.). Согласно вышеуказанному Своду правил наружные лестницы и пандусы должны иметь поручни с учетом технических требований к опорным стационарным устройствам по ГОСТ Р 51261; размеры входной площадки при открывании дверей наружу должны быть не менее 1,4 x 2,0 или 1,5 x 1,85; размеры входной площадки с пандусом не менее 2,2 x 2,2 м.

Условные обозначения:

1 - выноска согласно позиции в ведомости отделки фасадов на л.1

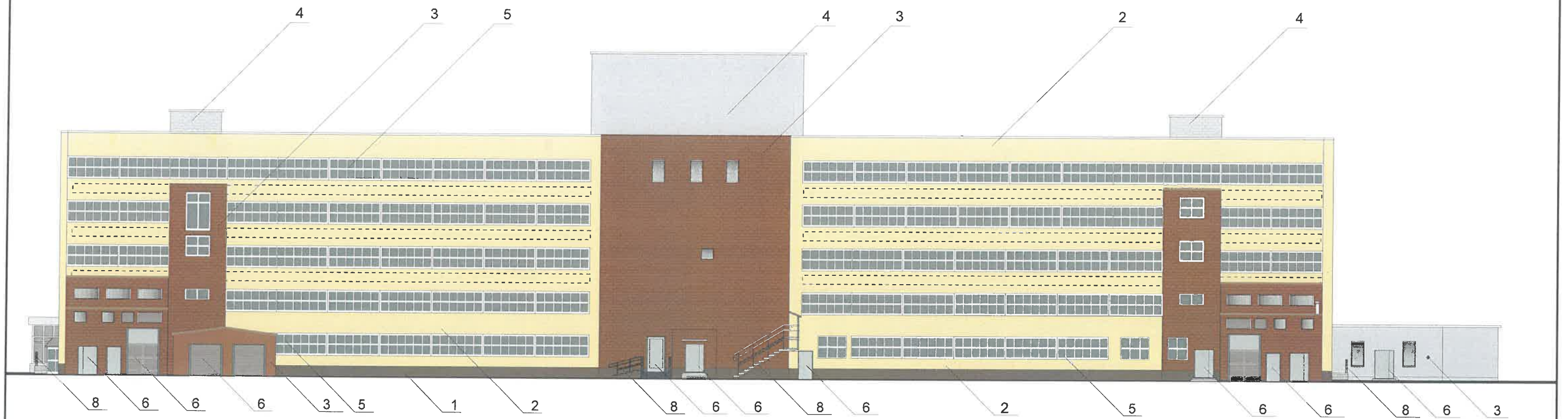


Схема фасадов:



						1212 - 2019 - ОФ			
						Колерный паспорт объекта капитального строительства по ул. Лодыгина,9 в Свердловском районе города Перми			
Изм.	Кол.уч	Лист	Недок	Подпись	Дата	Торгово-деловой центр "Навигатор"	Стадия	Лист	Листов
							П	5	9
Н.контр.						Боковые фасады (Б,Г)	ООО "АР-Профитто"		

Дворовой фасад (В)



ПРИМЕЧАНИЕ:

- К дополнительному оборудованию относятся: наружные блоки систем вентиляции и кондиционирования, вентиляционные и водосточные трубы; антенны; видекамеры наружного наблюдения; почтовые ящики; кабельные линии, пристенные электрощиты; флапштоки и так далее;
- Размещение дополнительного оборудования, дополнительных элементов и устройств на фасадах объектов капитального строительства допускается при соблюдении следующих условий:
 - соответствие размещения дополнительного оборудования архитектурному решению фасадов, предусмотренному проектной документацией, в соответствии с которой осуществлено строительство (реконструкция) Объекта, с привязкой к единой (вертикальной, горизонтальной) системе осей фасадов;
 - единая горизонтальная ось - условная прямая линия. Определяется как половина расстояния между верхним и нижним архитектурным элементом (окна, наличники, карниз, фриз и другие), выделяющимся (западающим, выступающим) из плоскости стены;
 - единая вертикальная ось - условная прямая линия. Определяется как половина расстояния между границами одного архитектурного элемента (окна, двери, колонны) либо между двумя архитектурными элементами (окна, двери, колонны);
 - комплексное решение размещения оборудования - единое архитектурное и цветовое решение (в том числе размер, форма, материал);
 - размещение дополнительного оборудования на архитектурных деталях, элементах декора, поверхностях с ценной архитектурной отделкой, а также крепление, ведущее к повреждению архитектурных поверхностей, не допускаются.

Условные обозначения:





-  1 - выноска согласно позиции в ведомости отделки фасадов на л. 1
-  - место допустимого размещения дополнительного оборудования

Схема фасадов:



						1212 - 2019 - ОФ			
						Колерный паспорт объекта капитального строительства по ул. Лодыгина,9 в Свердловском районе города Перми			
Изм.	Кол.уч	Лист	Недок	Подпись	Дата	Торгово-деловой центр "Навигатор"	Стадия	Лист	Листов
							П	6	9
Разработал		Пресницкий Д.П.			12/19	Дворовой фасад (В)	ООО "АР-Профитто"		
Н.контр.		Миндубаев А.И.			12/19				

Главный фасад по ул.Лодыгина (А)



Условные обозначения



- Место допустимого размещения средств размещения информации, рекламных конструкций.



- Выноска и номер позиции согласно ведомости средств размещения информации, рекламных конструкций

- - - - - Единая горизонтальная ось размещения объектов

Управление архитектуры и городского дизайна
ГБУ администрации г.Перми
СОГЛАСОВАНО АРХИТЕКТУРНОМУ
ОБЛИКУ ГОРОДА ПЕРМИ
«24» 12 2019
Бресало С.В. Подпись

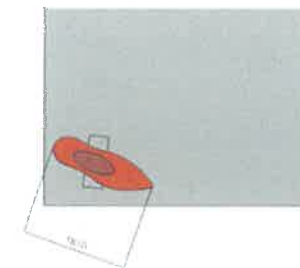
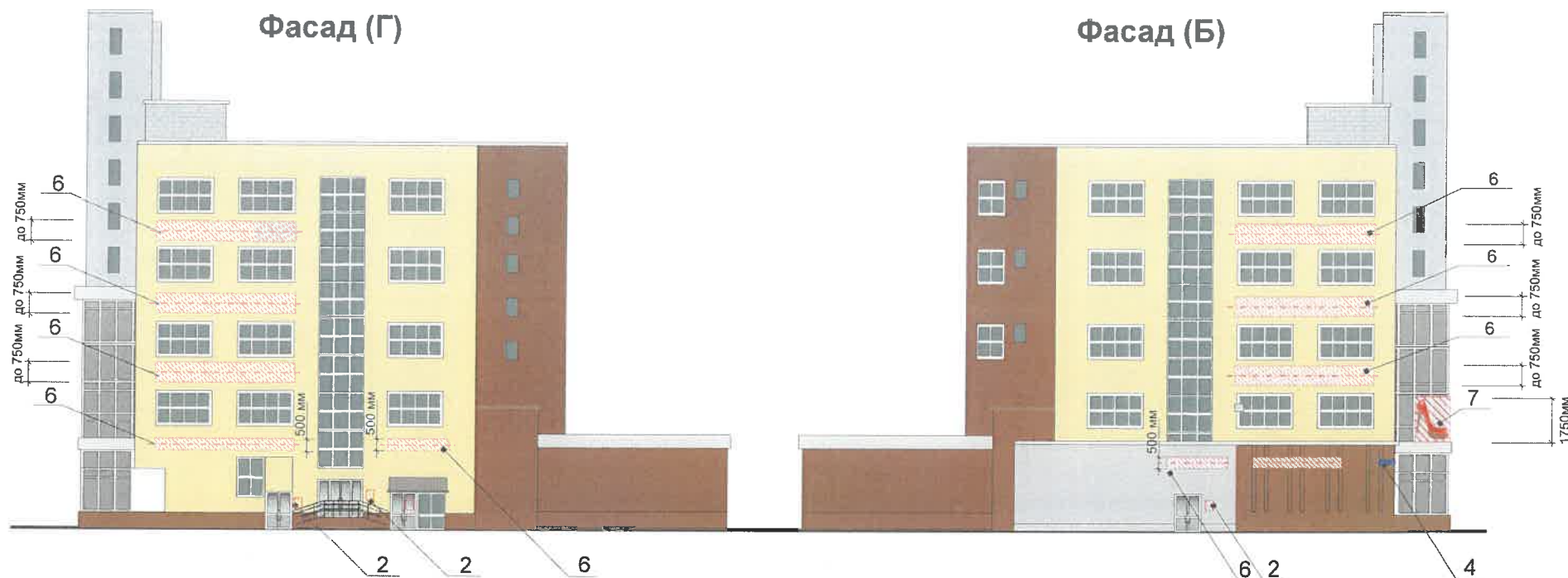
ПРИМЕЧАНИЕ:

1. Единая горизонтальная ось - это условная прямая линия, относительно которой располагаются информационные конструкции. Месторасположение оси на фасаде определяется как половина расстояния между верхним и нижним архитектурным элементом (окна, наличники, карниз, фриз и др.), выделяющимся (западающим, выступающим) из плоскости стены;
2. Размещение вывесок и рекламных конструкций должно осуществляться в границах места допустимого размещения объектов, установленных данным колерным паспортом;
3. Размещение вывесок по отношению к друг к другу, их конфигурация и наполненность информацией должны соответствовать Стандартным требованиям к вывескам, их размещению и эксплуатации, установленным Правилами благоустройства территории города Перми, утвержденными Решением ПГД от 18.12.2018 №265 (в редакции Решения ПГД от 24.09.2019 № 226);
4. В случае, если планируемые к размещению вывески не соответствуют стандартам, установленным Правилами благоустройства территории города Перми, утвержденными Решением ПГД от 18.12.2018 №265 (в редакции Решения ПГД от 24.09.2019 № 226), потребуется внесение изменений в настоящий колерный паспорт;
5. Габариты одиночных табличек (500x700), при размещении двух одинаковых табличек-режимников в пределах одной входной группы их размер и уровень размещения по высоте должны быть одинаковыми;
6. Габариты панно должны быть одинаковыми на протяжении фасада в границах занимаемого организацией помещения. Каждое панно должно быть отцентровано относительно своего поля остекления. Для выклеек - должно быть единое художественное решение для фасада в границах занимаемого организацией помещения.
7. Узлы крепления конструкций к фасаду разрабатываются отдельным рабочим проектом.
8. В случае возникновения спорных ситуаций с другими организациями в отношении мест размещения нестандартных вывесок (расположенных не в границах занимаемого помещения), регулирование конфликта и окончательное решение по размещению вывесок той или иной претендующей организации, в соответствии с положениями Жилищного кодекса Российской Федерации, должно приниматься на собрании собственников помещений в многоквартирном доме.

Ведомость средств размещения информации, рекламных конструкций

№	Тип объекта, материал, способы крепления	Цвет	Наличие подсветки
1	Вывеска - объемные буквы, логотипы, без подложки, панель-кронштейны на металлических направляющих на здании. Оргстекло, металл, пластик	Информация - фирменные цвета	Внешняя, внутренняя или контурная подсветка (светодиодами)
2	Информационная табличка (режимник). Одиночная (500x700) ил модульная. Оргстекло, пластик, металл	фирменные цвета	Без подсветки
3	Вывеска - крышная установка «ТДЦ Навигатор», объемные световые буквы, выполняется по проекту выполненному конструктором.	фирменные цвета	Внешняя, внутренняя или контурная подсветка (светодиодами)
4	Указатель с наименованием улицы и номера здания (600x300мм.) Выполнен из оргстекла, пластика металла	R-(0), G-(20), B-(120)	Возможна подсветка
5	Информация - не сплошная пленочная аппликация текста или контурного изображения на стекле. Площадь выклейки - не более 30% от площади одного остекления. Самоклеящиеся пленки или Вывеска панно (постер или световой короб), размещенное в оконном проеме за стеклом. Площадь панно - не более 50% от площади одного остекления (см. примечание). Рекламные экспозиции.	фирменные цвета	Внешняя, внутренняя или контурная подсветка (светодиодами)
6	Вывеска - объемные буквы, логотипы без подложки, панель-кронштейны на металлических направляющих в цвет фасада, на стене здания (до 500мм.) Оргстекло, металл, пластик	Информация - фирменные цвета	Внешняя, внутренняя или контурная подсветка (светодиодами)
7	Имиджевая конструкция, размещаемая на кровле первого этажа главного фасада (1810x1750x600). Металл, пластик	фирменные цвета	Внешняя, внутренняя или контурная подсветка
8	Вывеска - крышная установка «Пальто», объемные световые буквы, выполняется по проекту выполненному конструктором (400x3000мм.)	фирменные цвета	Внешняя, внутренняя или контурная подсветка (светодиодами)

						1212 - 2019 - ОФ		
						Колерный паспорт объекта капитального строительства по ул. Лодыгина,9 в Свердловском районе города Перми		
Изм.	Кол.уч	Лист	№док	Подпись	Дата			
Разработал	Пресницкий Д.П.				12/19	Торгово-деловой центр "Навигатор"		
						Стадия	Лист	Листов
						П	7	9
Н.контр.	Миндубаев А.И.				12/19	Размещение средств размещения информации, рекламных конструкций, сторона А		
						ООО "АР-Профитто"		



- План размещения имиджевой конструкции "Тюфелька" на кровле 1 этажа (позиция 7)

Управление архитектуры и городского дизайна
ДГА администрации г.Перми
**СООТВЕТСТВУЕТ АРХИТЕКТУРНОМУ
ОБЛИКУ ГОРОДА ПЕРМИ**
24.12.2019
Бресало С.К. Подпись

Ведомость средств размещения информации, рекламных конструкций

№	Тип объекта, материал, способы крепления	Цвет	Наличие подсветки
1	Вывеска - объемные буквы, логотипы, без подложки, панель-кронштейны на металлических направляющих на здании. Оргстекло, металл, пластик	Информация – фирменные цвета	Внешняя, внутренняя или контурная подсветка (светодиодами)
2	Информационная табличка (режимник). Одиночная (500x700) ил модульная. Оргстекло, пластик, металл	фирменные цвета	Без подсветки
3	Вывеска - крышная установка «ТДЦ Навигатор», объемные световые буквы, выполняется по проекту выполненному конструктором.	фирменные цвета	Внешняя, внутренняя или контурная подсветка (светодиодами)
4	Указатель с наименованием улицы и номера здания (600x300мм.) Выполнен из оргстекла, пластика металла	R-(0), G-(20), B-(120)	Возможна подсветка
5	Информация – не сплошная пленочная аппликация текста или контурного изображения на стекле. Площадь выклейки - не более 30% от площади одного остекления. Самоклеящиеся пленки или Вывеска панно (постер или световой короб), размещенное в оконном проеме за стеклом. Площадь панно – не более 50% от площади одного остекления (см. примечание). Рекламные экспозиции.	фирменные цвета	Внешняя, внутренняя или контурная подсветка (светодиодами)
6	Вывеска - объемные буквы, логотипы без подложки, панель-кронштейны на металлических направляющих в цвет фасада, на стене здания (до 500мм.) Оргстекло, металл, пластик	Информация – фирменные цвета	Внешняя, внутренняя или контурная подсветка (светодиодами)
7	Имиджевая конструкция, размещаемая на кровле первого этажа главного фасада (1810x1750x600). Металл, пластик	фирменные цвета	Внешняя, внутренняя или контурная подсветка
8	Вывеска - крышная установка «Пальто», объемные световые буквы, выполняется по проекту выполненному конструктором (400x3000мм.)	фирменные цвета	Внешняя, внутренняя или контурная подсветка (светодиодами)

Условные обозначения



- Место допустимого размещения средств размещения информации, рекламных конструкций.



- Выноска и номер позиции согласно ведомости средств размещения информации, рекламных конструкций

- - - - - Единая горизонтальная ось размещения объектов

Узел крепления средств размещения информации

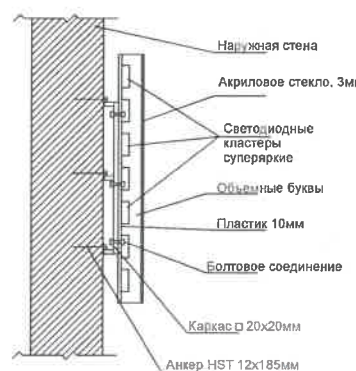
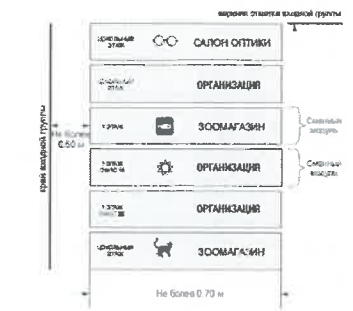


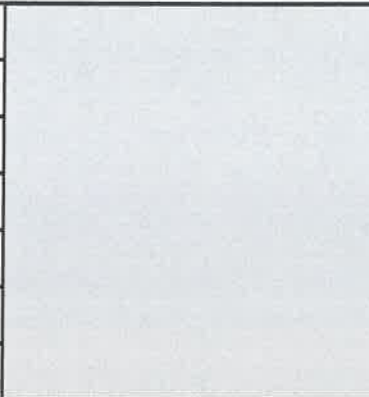
Схема компоновки объемных букв и/или логотипов, относительно оси и места допустимого размещения средств размещения информации




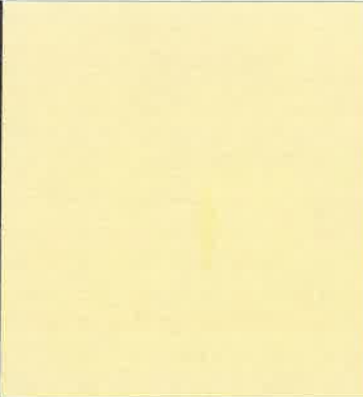
Пример сгруппированных модульных табличек





						1212 - 2019 - ОФ			
						Коперный паспорт объекта капитального строительства по ул. Лодыгина,9 в Свердловском районе города Перми			
Изм.	Кол.уч	Лист	Недок	Подпись	Дата	Торгово-деловой центр "Навигатор"	Стадия	Лист	Листов
							П	8	9
Н.контр.		Миндубаев А.И.			12/19	Размещение средств размещения информации, рекламных конструкций, сторона Б, Г	ООО "АР-Профитто"		


Позиция ведомости отделки фасадов 1,3,4,5,6,8	RAL 7038	C:	0	
		M:	0	
		Y:	0	
		K:	31	
		R:	181	
		G:	176	
		B:	173	

Позиция ведомости отделки фасадов 6,7	RAL 8025	C:	23	
		M:	36	
		Y:	43	
		K:	64	
		R:	102	
		G:	82	
		B:	61	

Позиция ведомости отделки фасадов 2	RAL 1014 ivory	C:	6	
		M:	10	
		Y:	22	
		K:	0	
		R:	240	
		G:	228	
		B:	206	

Позиция ведомости отделки фасадов 3	RAL 8003	C:	9	
		M:	64	
		Y:	84	
		K:	44	
		R:	150	
		G:	92	
		B:	58	

Позиция ведомости отделки фасадов 7	RAL 7012	C:	0	
		M:	0	
		Y:	0	
		K:	0	
		R:	163	
		G:	137	
		B:	125	

Позиция ведомости отделки фасадов 5,6	RAL 9010	C:	0	
		M:	0	
		Y:	5	
		K:	0	
		R:	247	
		G:	249	
		B:	239	

СОГЛАСОВАНО
 14 заместителем начальника ДГА
 г. Перми - главным архитектором
 Д.Ю. Давыдов
 24.12.19

						1212 - 2019 - ОФ			
						Колерный паспорт объекта капитального строительства по ул. Лодыгина,9 в Свердловском районе города Перми			
Изм.	Кол.уч.	Лист	Недок	Подпись	Дата	Торгово-деловой центр "Навигатор"	Стадия	Лист	Листов
							П	9	9
Н.контр.				Миндубаев А.И.	12/19	Эталоны колеров	ООО "АР-Профитто"		