

№ 09.12.2019 №59-22-01-26-7782
Номер и дата входящего заявления о согласовании колерного паспорта (заполняется ДГА)

Заказчик: Крыжановский Анатолий Николаевич

**ПАСПОРТ ВНЕШНЕГО ОБЛИКА ОБЪЕКТА КАПИТАЛЬНОГО СТРОИТЕЛЬСТВА
(КОЛЕРНЫЙ ПАСПОРТ)**

АДРЕС ОБЪЕКТА: г. Пермь, административный район Орджоникидзевский
улица Вильямса, здание (строение) № 4аа

шифр: О-4аа-2019/2-ОФ

ПЕРМЬ 2019 г.

Ведомость чертежей

ЛИСТ	НАИМЕНОВАНИЕ	ПРИМЕЧАНИЯ
1	Общие данные (начало)	
2	Общие данные (продолжение)	
3	Существующее состояние фасадов	
4	Главный фасад	
5	Дворовой фасад	
6	Боковые фасады	
7	Размещение средств размещения информации, рекламных конструкций	
8	Размещение средств размещения информации, рекламных конструкций	
9	Эталоны колеров	

Пояснительная записка

Объект капитального строительства - 1-этажное здание торгового назначения.

Год постройки и ввода в эксплуатацию: 2001 год

Ранее разработанные колерные паспорта: нет.

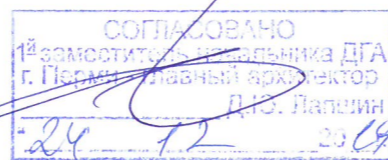
Настоящим проектом:

- предусматриваются новые типы отделки и цветовое решение фасадов;
- предусматривается вертикальное размещение вывески «ЦВЕТЫ» на главном фасаде, а также стандартное размещение на дворе фасадом;
- уточняются виды и места размещения средств размещения информации по двум фасадам;
- раздел «Архитектурно-художественная подсветка» настоящим колерным паспортом не предусматривается.

Настоящий проект разработан в соответствии с требованиями постановления администрации г. Перми от 22.02.2017 № 130 «Об утверждении формы и Порядка согласования паспорта внешнего облика объекта капитального строительства (колерного паспорта)».

В соответствии с Градостроительным кодексом Российской Федерации и Постановлением администрации города Перми от 22.02.2017 № 130 Об утверждении формы и Порядка согласования паспорта внешнего облика объекта капитального строительства (колерного паспорта) согласованные департаментом градостроительства и архитектуры администрации города Перми проекты колерных паспортов либо проекты изменений в колерные паспорта не являются разрешительной документацией на строительство, реконструкцию объекта капитального строительства; не являются правовым основанием на устройство пристроек, навесов, козырьков.

Предметом согласования данного колерного паспорта являются: принятые цветовые решения элементов фасада, применяемые материалы существующего объекта недвижимости, а также определение возможных видов и типов размещения объектов городской информации на нем. Вывески не соответствующие виду, типу и местам возможного размещения объектов городской информации подлежат демонтажу.



Ведомость отделки фасадов

ПОЗ.	ЭЛЕМЕНТ ФАСАДА	ЭТАЛОН ЦВЕТА	ОБОЗНАЧ.	ВИД ОТДЕЛКИ	ПРИМ.
1	Цоколь			Кирпич керамический Бетон	
2	Основное поле стен		RAL 030 40 30 RAL 120 30 20 RAL 070 80 40	Линейные панели	
3	Декоративная панель		RAL 120 30 20	Металлические листы с покраской атмосферостойкой краской	
4	Фриз		RAL 120 30 20	Композитный материал	
5	Декоративные элементы		RAL 8016 RAL 120 30 20	Деревянные рейки окрашенные/алюминиевые композитные панели	
6	Перекрытия окон, витрин		RAL 030 40 30	Металлопластик (стеклопакеты)	
7	Дверные блоки, тип 1		RAL 030 40 30	Металлопластик (стеклопакеты)	
8	Дверные блоки, тип 2		RAL 030 40 30	Металл с покраской атмосферостойкой краской	
9	Кровля объекта		RAL 6028	Профилированный лист	
10	Покрытие ступеней, входных площадок, пандусов			Плитка с шероховатой поверхностью	
11	Декоративный элемент фриза		RAL 030 40 30	Композитный материал	

Ведомость ссылочных и прилагаемых документов

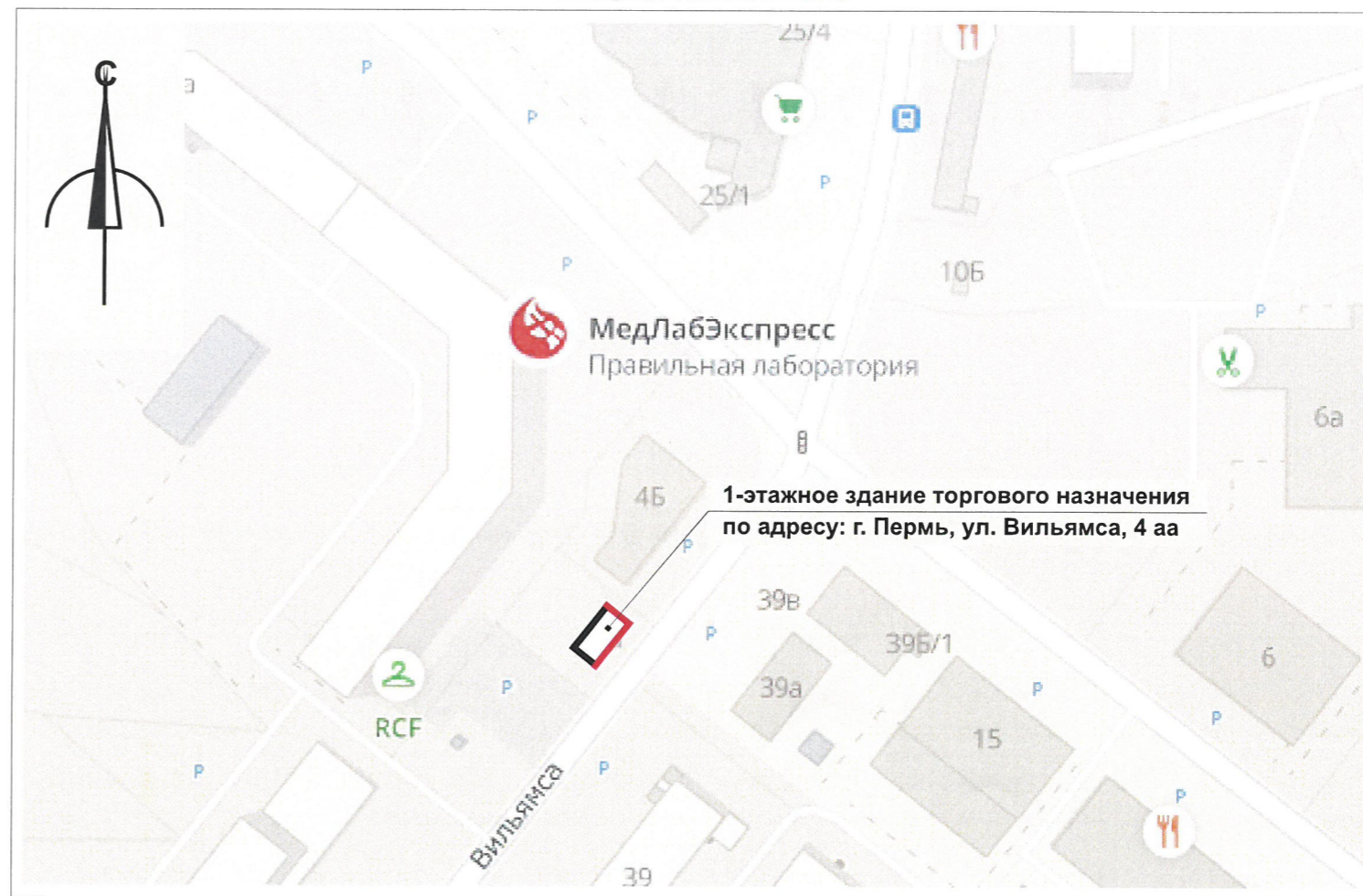
ОБОЗНАЧЕНИЕ	НАИМЕНОВАНИЕ	ПРИМЕЧАНИЕ
	<u>Ссылочные документы</u>	
Постановление администрации г. Перми от 22.02.2017 № 130 (ред. от 12.11.2019)	«Об утверждении формы и Порядка согласования паспорта внешнего облика объекта капитального строительства (колерного паспорта)»	
Решение Пермской городской Думы от 18.12.2018 № 265 (ред. от 24.09.2019)	Правила благоустройства территории города Перми и о признании утратившими силу отдельных решений Пермской городской Думы	
О-В4аа-2019/2-ОФ		
Колерный паспорт объекта по адресу: г. Пермь, Орджоникидзеvский район, ул. Вильямса, 4аа		
Изм.	Кол.уч	Лист
Выполнил	Леготкина	12.19
1-этажное здание торгового назначения		Стадия
		Лист
		Листов
Общие данные (начало)		Леготкина Ю.М.

Взам. инв. №
Подпись и дата
Инв. № подл.

**Инструкция о порядке производства работ,
связанных с окраской фасадов и всех наружных частей зданий,
сооружений, строений, расположенных на территории города Перми**

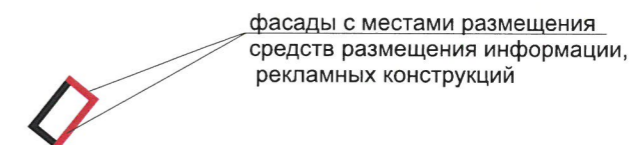
1. Окраска (отделка) фасадов и всех наружных частей зданий, сооружений, строений, ограждений, заборов, павильонов, киосков, ларьков и прочих объектов, расположенных на территории города Перми, может производиться лишь на основании паспорта внешнего облика объекта капитального строительства (колерного паспорта), согласованного департаментом градостроительства и архитектуры администрации г. Перми (далее - ДГА).
2. До начала процесса окраски (отделки) здания или какого-либо сооружения должны быть произведены работы по капитальному ремонту всех без исключения наружных частей его, подлежащих окраске.
3. До начала ремонта зданий, имеющих газосветовую рекламу, сообщить рекламораспространителю о предстоящих работах на фасаде здания с целью сохранения вывесок либо их демонтажу.
4. Полуразрушенные и разрушенные архитектурные художественно-скульптурные детали здания, карнизы, колонны, пилястры, капители, фризы, тяги, лепные украшения, барельефы, мозаика, художественная роспись подлежат обязательному восстановлению в своем первоначальном виде. Категорически запрещается производить окраску здания без предварительного восстановления указанных деталей.
5. Металлические поверхности отдельных частей здания, чугунные решетки, перила балконов и лестниц, кронштейны, дверные и оконные приборы, архитектурно-художественные детали перед окраской очищаются от грязи, ржавчины, старой краски и покрываются вновь лишь масляной краской.
6. В соответствии с выданными образцами цвета (колерами) на окраску (отделку) здания организация, производящая ремонт здания, составляет пробные образцы цвета, которые наносятся на видное место стены.
7. Проверку и согласование пробного образца цвета (колера), а также готовности поверхности стены и отдельных наружных частей здания к окраске производит уполномоченный представитель ДГА г. Перми. Без указанной проверки и согласования производить окраску (отделку) фасада категорически запрещается.
8. Домоуправления, организации и учреждения, производящие окраску (отделку) и связанный с ней ремонт здания, несут полную ответственность за точное выполнение настоящей инструкции и привлекаются к ответственности за её нарушение.
9. Цветовая гамма средств размещения информации должна гармонировать с основным колористическим решением фасадов здания.
10. По всем вопросам, связанным с производством работ, необходимо обращаться в ДГА по адресу: г. Пермь, ул. Сибирская, 15, каб. 315, тел. 212-76-98).

Ситуационный план



**1-этажное здание торгового назначения
по адресу: г. Пермь, ул. Вильямса, 4 аа**

Условные обозначения:



ПРИМЕЧАНИЕ:

1. Координационные оси расставлены условно

						О-В4аа-2019/2-ОФ			
						Колерный паспорт объекта по адресу: г. Пермь, Орджоникидзевский район, ул. Вильямса, 4аа			
Изм.	Кол.уч	Лист	№ док.	Подпись	Дата	1-этажное здание торгового назначения	Стадия	Лист	Листов
Выполнил	Леготкина		<i>Леготкина</i>	12.19			П	2	9
						Общие данные (продолжение)	Леготкина Ю.М.		

Инд. № подл.	
Подпись и дата	
Взам. инв. №	

ГЛАВНЫЙ ФАСАД



ГЛАВНЫЙ И БОКОВОЙ ФАСАД



БОКОВОЙ ФАСАД



ДВОРОВОЙ И БОКОВОЙ ФАСАД



ГЛАВНЫЙ И БОКОВОЙ ФАСАД



БОКОВОЙ ФАСАД



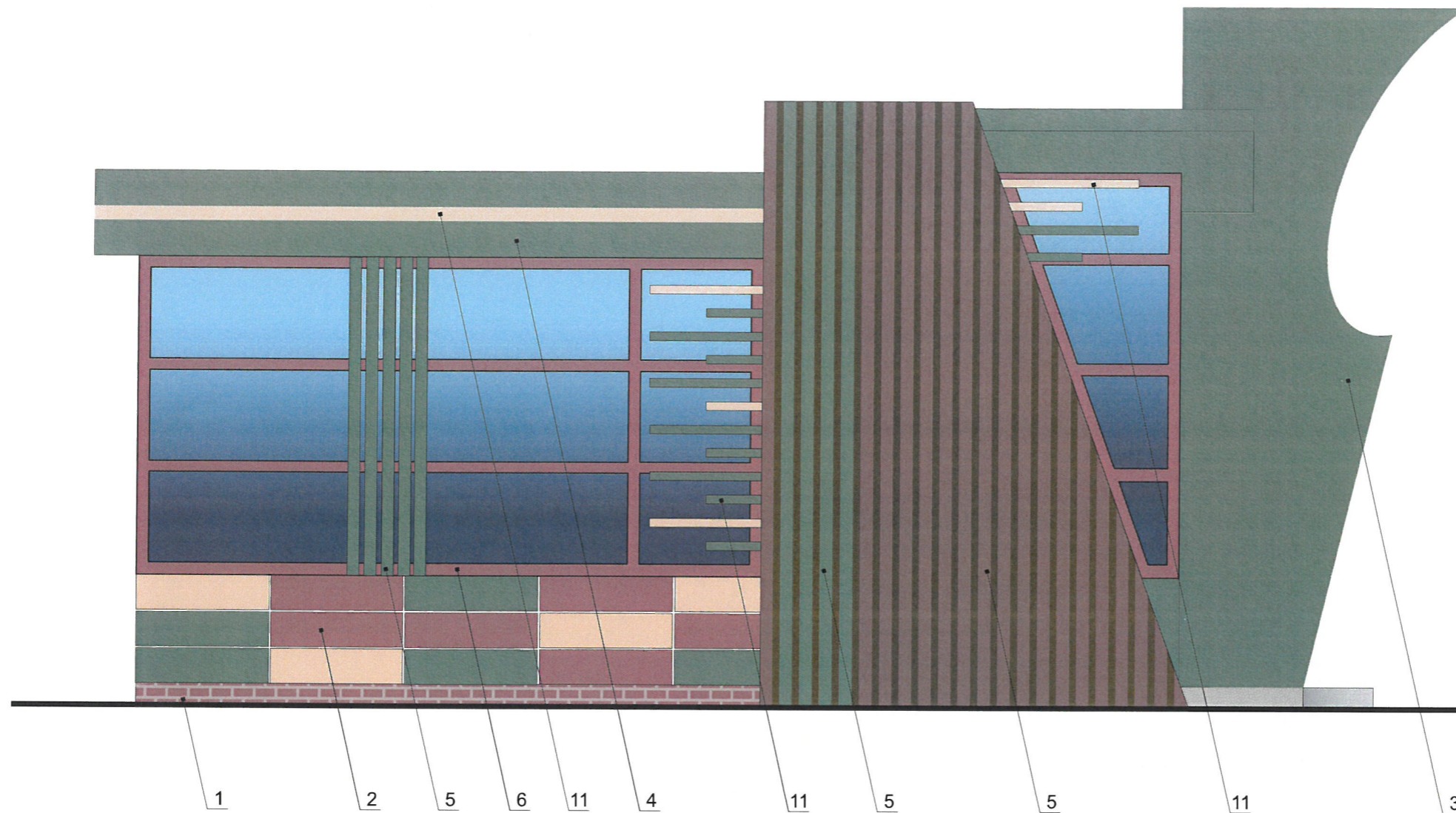
Взам. инв. №

Подпись и дата

Инв. № подл.

						О-В4аа-2019/2-ОФ			
						Коперный паспорт объекта по адресу: г. Пермь, Орджоникидзевский район, ул. Вильямса, 4аа			
Изм.	Кол.уч	Лист	Недок.	Подпись	Дата	1-этажное здание торгового назначения	Стадия	Лист	Листов
							П	3	9
						Существующее состояние фасадов (фотофиксация)		Леготкина Ю.М.	

Выполнил Леготкина Ю.М. 12.19

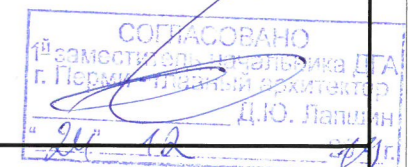


Условные обозначения

1 - выноска и номер позиции согласно Ведомости отделки фасадов на листе 1

Примечание:

1. В случае, если наружные лестницы при дополнительно устроенных входах в общественные помещения здания выходят за границы предоставленного земельного участка и красные линии квартала, то устройство дополнительных или переустройство существующих входных групп требует получения разрешения в установленном порядке;
2. В случае устройства или переустройства (перепланировки, ремонта, реконструкции) помещений общественного назначения, их входных групп в обязательном порядке должны быть предусмотрены мероприятия по обеспечению доступности данных помещений для маломобильных групп населения, включая инвалидов, использующих кресла-коляски и собак-проводников (далее-МГН) в соответствии с требованиями СП 59.13330.2016 Свод правил. Доступность зданий и сооружений для маломобильных групп населения. Данный свод правил касается функционально-планировочных элементов зданий и сооружений, их участков или отдельных помещений, доступных для МГН (входные узлы, коммуникации, пути эвакуации, помещения и зоны обслуживания, а также их информационное и инженерное обустройство). В частности, лестницы при входах в общественные помещения должны дублироваться пандусами с уклоном не более 1:20 (5%) или иными средствами подъема (подъемные платформы, лифты и т.д.). Согласно вышеуказанному Своду правил наружные лестницы и пандусы должны иметь поручни с учетом технических требований к опорным стационарным устройствам по ГОСТ Р 51261; размеры входной площадки при открывании дверей наружу должны быть не менее 1,4 x 2,0 или 1,5 x 1,85; размеры входной площадки с пандусом не менее 2,2 x 2,2 м.

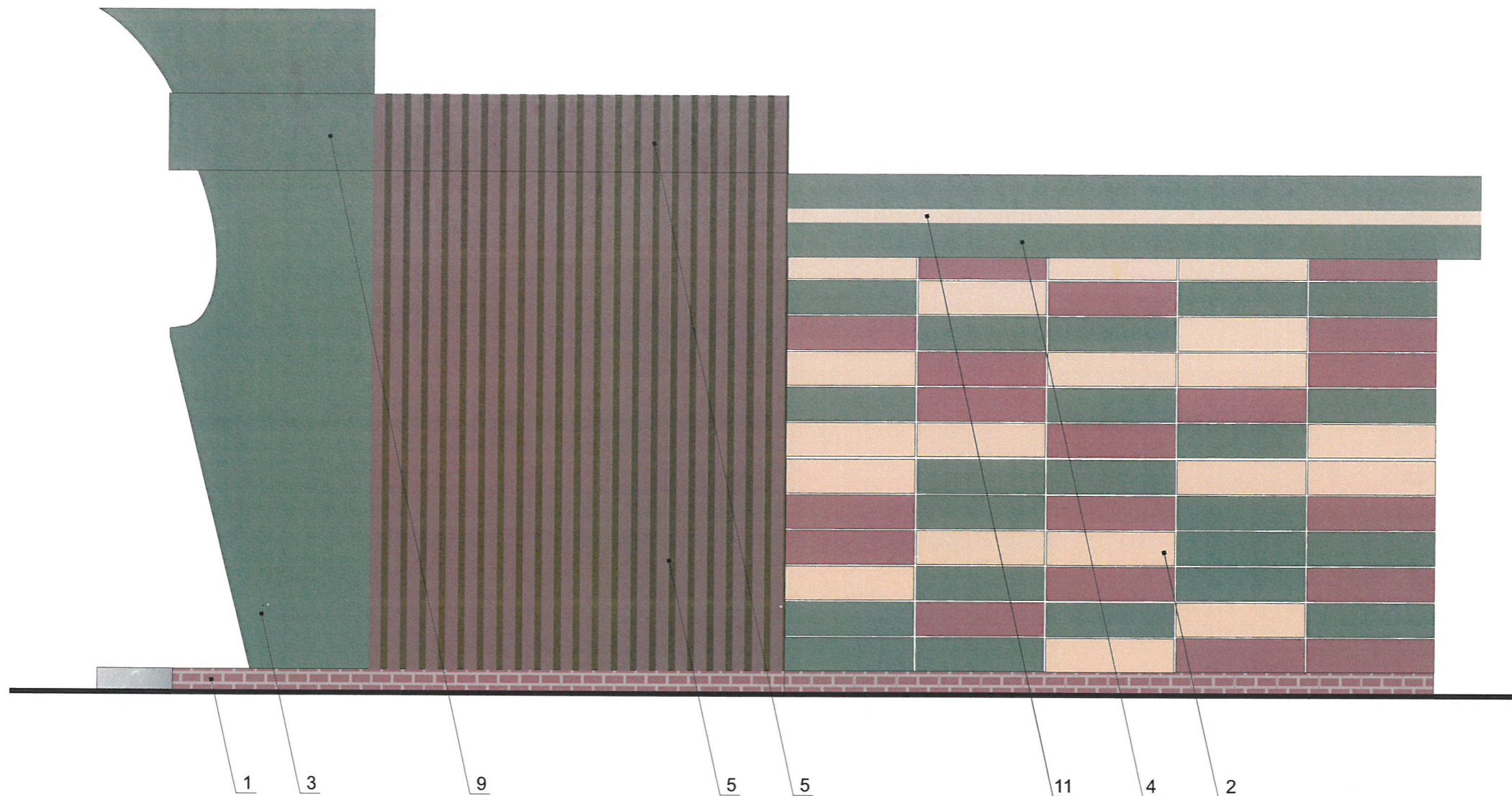


О-В4аа-2019/2-Оф

Колерный паспорт объекта по адресу:
г. Пермь, Орджоникидзевский район, ул. Вильямса, 4аа

Изм.	Кол.уч	Лист	№док.	Подпись	Дата				
Выполнил	Леготкина			<i>Леготкина</i>	12.19	1-этажное здание торгового назначения	Стадия	Лист	Листов
						Главный фасад, ось 1-2	П	4	9
							Леготкина Ю.М.		

Взаим. инв. №
Подпись и дата
Инв. № подл.



Условные обозначения

1 - выноска и номер позиции согласно Ведомости отделки фасадов на листе 1

Примечание:

- К дополнительному оборудованию относятся: наружные блоки систем вентиляции и кондиционирования, вентиляционные и водосточные трубы; антенны; видеокамеры наружного наблюдения; почтовые ящики; кабельные линии, пристенные электрощиты; флагштоки и так далее;
- Размещение дополнительного оборудования, дополнительных элементов и устройств на фасадах объектов капитального строительства допускается при соблюдении следующих условий:
 - соответствие размещения дополнительного оборудования архитектурному решению фасадов, предусмотренному проектной документацией, в соответствии с которой осуществлено строительство (реконструкция) Объекта, с привязкой к единой (вертикальной, горизонтальной) системе осей фасадов;
 - единая горизонтальная ось - условная прямая линия. Определяется как половина расстояния между верхним и нижним архитектурным элементом (окна, наличники, карниз, фриз и другие), выделяющимся (западающим, выступающим) из плоскости стены;
 - единая вертикальная ось - условная прямая линия. Определяется как половина расстояния между границами одного архитектурного элемента (окна, двери, колонны) либо между двумя архитектурными элементами (окна, двери, колонны);
 - комплексное решение размещения оборудования - единое архитектурное и цветоевое решение (в том числе размер, форма, материал);
 - размещение дополнительного оборудования на архитектурных деталях, элементах декора, поверхностях с ценной архитектурной отделкой, а также крепление, ведущее к повреждению архитектурных поверхностей, не допускаются;

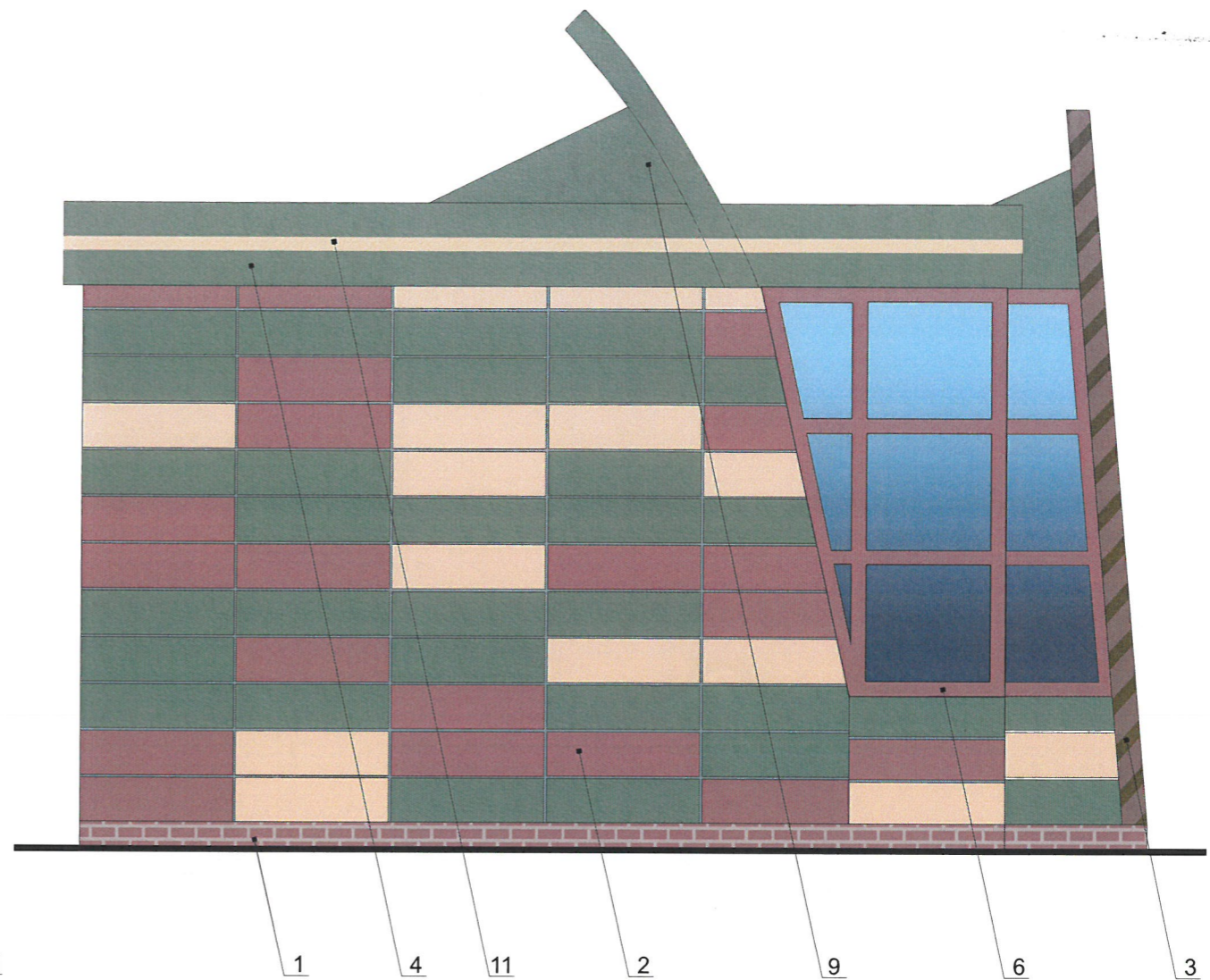
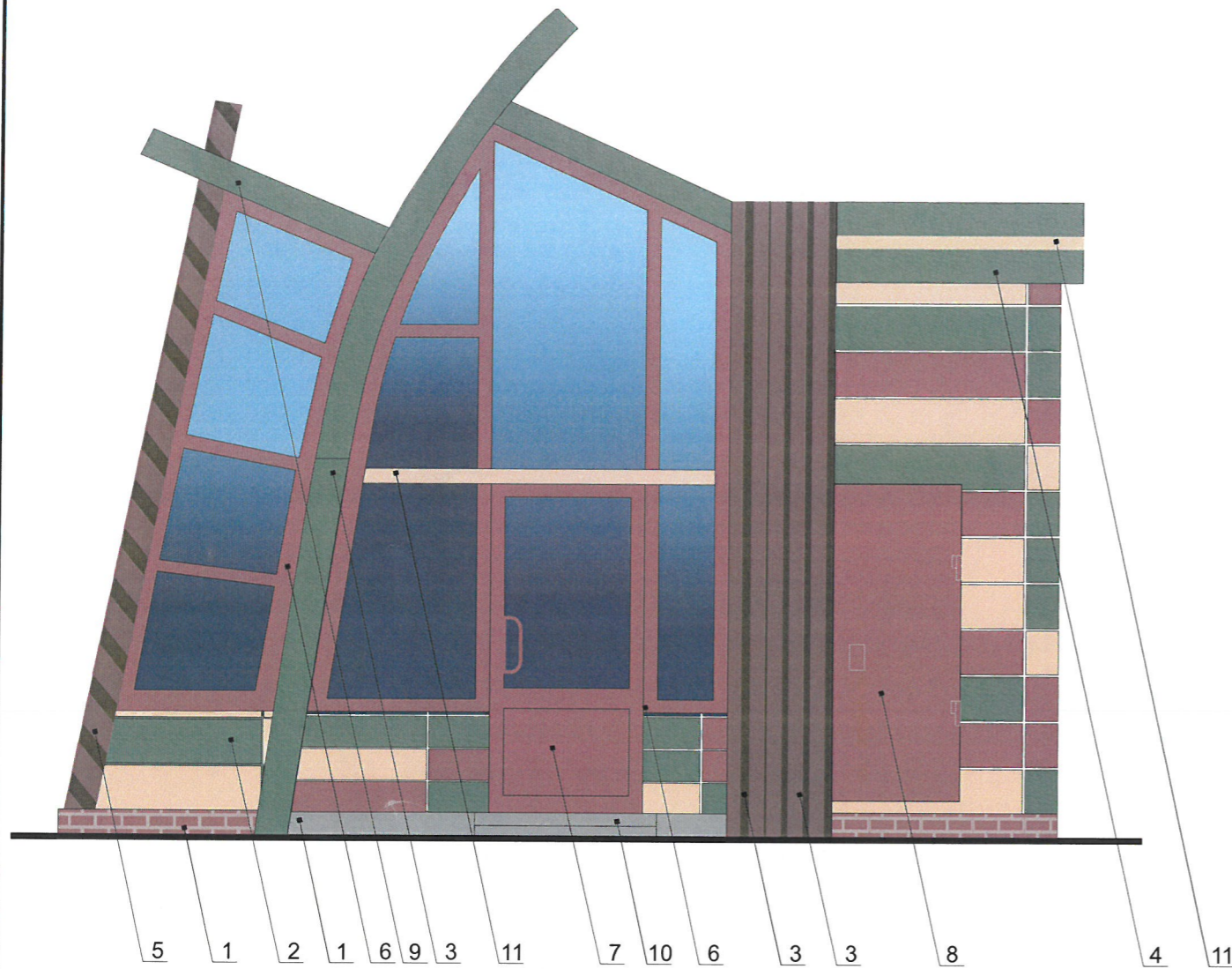
СОГЛАСОВАНО
 1^й зам. главного архитектора Д.А.
 г. Пермь - главный архитектор
 Д.Ю. Ляпунов
 29.12.19

О-В4аа-2019/2-ОФ



Колерный паспорт объекта по адресу:
 г. Пермь, Орджоникидзевский район, ул. Вильямса, 4аа

Изм.	Кол.уч	Лист	Недок.	Подпись	Дата	Стадия	Лист	Листов
Выполнил	Леготкина			<i>Леготкина</i>	12.19	П	5	9
1-этажное здание торгового назначения						Леготкина Ю.М.		
Дворовой фасад						Леготкина Ю.М.		

Взаим.инв.№
 Подпись и дата
 Инв.№ подп.



Условные обозначения

-  1 - выноска и номер позиции согласно Ведомости отделки фасадов на листе 1
-  - место размещения дополнительного оборудования

Примечание:

1. В случае, если наружные лестницы при дополнительно устроенных входах в общественные помещения здания выходят за границы предоставленного земельного участка и красные линии квартала, то устройство дополнительных или переустройство существующих входных групп требует получения разрешения в установленном порядке;
2. В случае устройства или переустройства (перепланировки, ремонта, реконструкции) помещений общественного назначения, их входных групп в обязательном порядке должны быть предусмотрены мероприятия по обеспечению доступности данных помещений для маломобильных групп населения, включая инвалидов, использующих кресла-коляски и собак-проводников (далее-МГН) в соответствии с требованиями СП 59.13330.2016 Свод правил. Доступность зданий и сооружений для маломобильных групп населения. Данный свод правил касается функционально-планировочных элементов зданий и сооружений, их участков или отдельных помещений, доступных для МГН (входные узлы, коммуникации, пути эвакуации, помещения и зоны обслуживания, а также их информационное и инженерное обустройство). В частности, лестницы при входах в общественные помещения должны дублироваться пандусами с уклоном не более 1:20 (5%) или иными средствами подъема (подъемные платформы, лифты и т.д.). Согласно вышеуказанному Своду правил наружные лестницы и пандусы должны иметь поручни с учетом технических требований к опорным стационарным устройствам по ГОСТ Р 51261; размеры входной площадки при открывании дверей наружу должны быть не менее 1,4 x 2,0 или 1,5 x 1,85; размеры входной площадки с пандусом не менее 2,2 x 2,2 м.

СОГЛАСОВАНО
 1^й заместитель начальника ДГА
 г. Пермь, главный архитектор
 Д.Ю. Папилин
 24 12 19

Взам. инв. №						О-В4аа-2019/2-ОФ					
Подпись и дата						Коперный паспорт объекта по адресу: г. Пермь, Орджоникидзевский район, ул. Вильямса, 4аа					
Инд. № подл.		Изм.	Кол.уч	Лист	№ док.	Подпись	Дата	Стадия	Лист	Листов	
								П	6	9	
		Выполнил Леготкина Ю.М.				<i>Ю.М. Леготкина</i>	12.19	1-этажное здание торгового назначения			
									Боковые фасады		
									Леготкина Ю.М.		

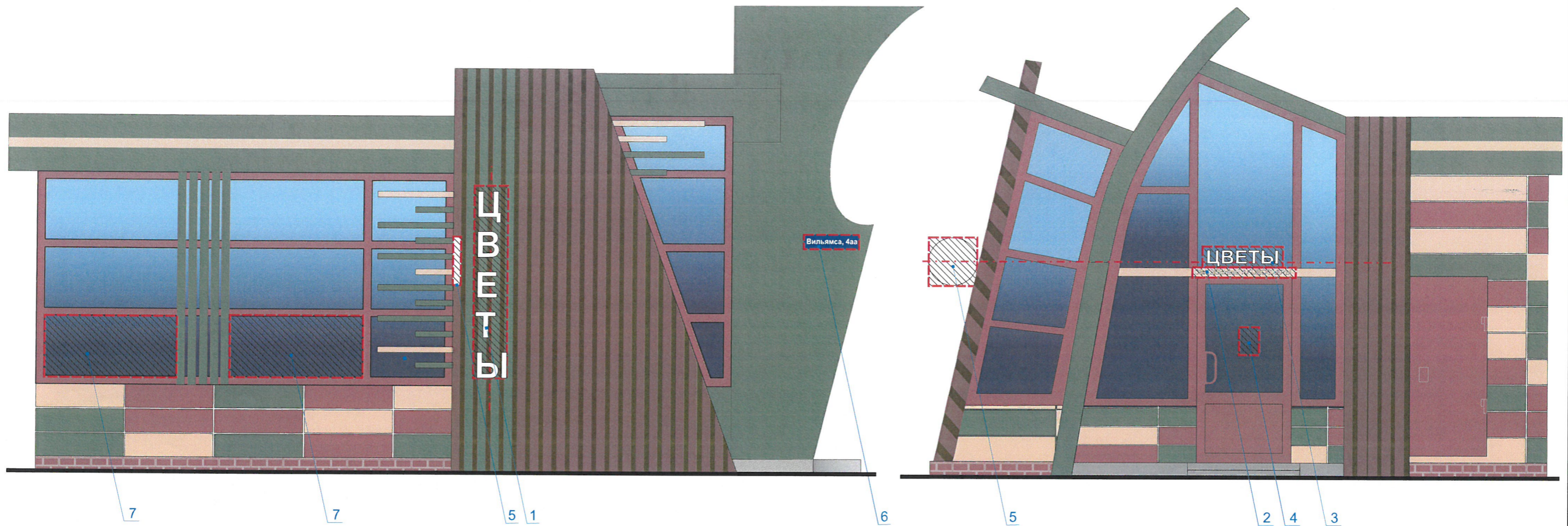
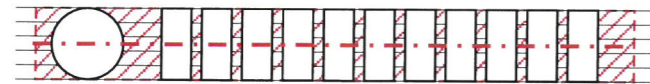


Схема компоновки объемных букв и/или логотипов, знаков относительно оси размещения средств размещения информации



Управление архитектуры и городского дизайна
ДГА администрации г.Перми
СООТВЕТСТВУЕТ АРХИТЕКТУРНОМУ
ОБЛИКУ ГОРОДА ПЕРМИ

« 24 12 19 »
Подпись *Бресано С.В.*

Условные обозначения

- ось размещения средств размещения информации, рекламных конструкций
- место допустимого размещения средств размещения информации, рекламных конструкций
- выноска и номер позиции согласно Ведомости средств размещения информации, рекламных конструкций

Ведомость средств размещения информации, рекламных конструкций

Поз.	Название, тип рекламы	Эталон цвета	Наличие, тип подсветки
1	Объемные буквы и/или логотипы на декоративной панели. Вертикальное расположение. Оргстекло, металл, пластик. Н до 350 мм.	Фирменные цвета	Внутренняя или контурная подсветка
2	Объемные буквы и/или логотипы на декоративной панели. Оргстекло, металл, пластик. Н до 350 мм.	Фирменные цвета	Внутренняя или контурная подсветка
3	Объемные буквы и/или логотипы на витраже. Оргстекло, металл, пластик	Фирменные цвета	Внутренняя или контурная подсветка
4	Информационная табличка-режим работы. Оргстекло, металл, пластик, пленка ПВХ	Фирменные цвета	Внутренняя или контурная подсветка
5	Панель-кронштейн. Оргстекло, металл, пластик	Фирменные цвета	Согласно проектной решению автора объекта
6	Указатель с наименованием улицы и номером дома (здания). Оргстекло, металл, пластик	R-(0), G-(20), B-(120)	
7	Информация - пленочная аппликация в виде текста или контурного изображения на стекле. Площадь выклейки - не более 30% от площади остекления. Самоклеящиеся пленки по стеклу.	Фирменные цвета	

						О-В4аа-2019/2-ОФ			
						Колерный паспорт объекта по адресу: г. Пермь, Орджоникидзевский район, ул. Вильямса, 4аа			
Изм.	Кол.уч	Лист	№ док.	Подпись	Дата				
Выполнил	Леготкина			<i>Леготкина</i>	12.19				
						1-этажное здание торгового назначения	Стадия	Лист	Листов
							П	7	9
						Размещение средств размещения информации, рекламных конструкций	Леготкина Ю.М.		

Взам. инв. №
Подпись и дата
Инв. № подл.

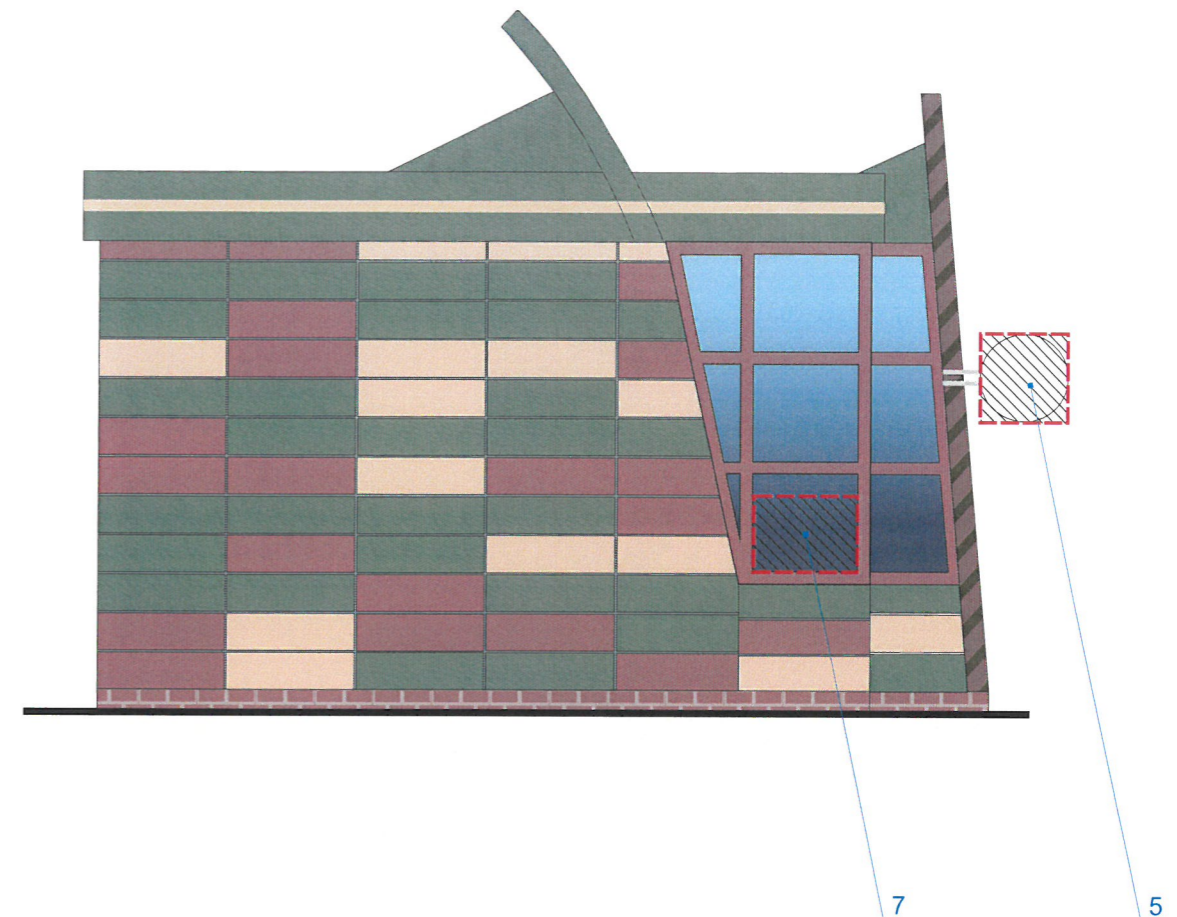
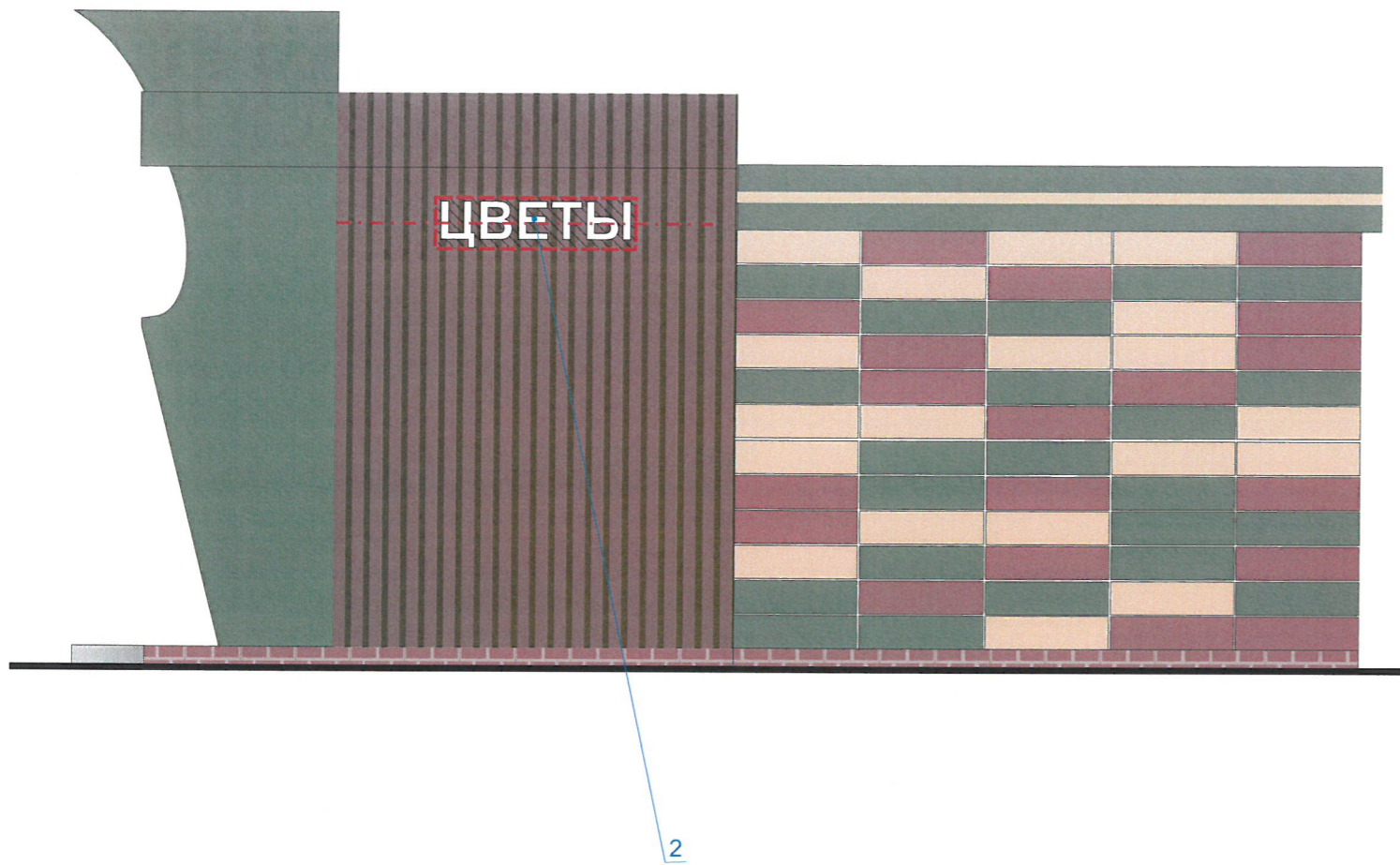




Схема компоновки объемных букв и/или логотипов, знаков относительно оси размещения средств размещения информации



Управление архитектуры и городского дизайна
ДГА администрации г.Перми
СООТВЕТСТВУЕТ АРХИТЕКТУРНОМУ
ОБЛИКУ ГОРОДА ПЕРМИ
«28 12 19»
Подпись *Бресанов С.*

Условные обозначения

- - - - - ось размещения средств размещения информации, рекламных конструкций
-  - место допустимого размещения средств размещения информации, рекламных конструкций
-  - выноска и номер позиции согласно Ведомости средств размещения информации, рекламносителей

Примечание:

1. Ведомость размещения средств размещения информации, рекламных конструкций см. лист 7
2. Единая горизонтальная ось - это условная прямая линия, относительно которой располагаются информационные конструкции. Месторасположение оси на фасаде определяется как половина расстояния между верхним и нижним архитектурным элементом (окна, наличники, карниз, фриз и др.), выделяющимся (западающим, выступающим) из плоскости стены;
3. Размещение вывесок и рекламных конструкций должно осуществляться в границах места допустимого размещения объектов, установленных данным колерным паспортом;
4. Размещение вывесок по отношению к друг к другу, их конфигурация и наполненность информацией должны соответствовать Стандартным требованиям к вывескам, их размещению и эксплуатации, установленным Правилами благоустройства территории города Перми, утвержденными Решением ПГД от 18.12.2018 №265 (в редакции Решения ПГД от 24.09.2019 № 226);
5. В случае, если планируемые к размещению вывески не соответствуют стандартам, установленным Правилами благоустройства территории города Перми, утвержденными Решением ПГД от 18.12.2018 №265 (в редакции Решения ПГД от 24.09.2019 № 226), потребуется внесение изменений в настоящий колерный паспорт;
6. Габариты одиночных табличек (500x700), их уровень установки должен быть одинаковым у каждой входной группы;
7. Узлы крепления конструкций к фасаду разрабатываются отдельным рабочим проектом.
8. В случае возникновения спорных ситуаций с другими организациями в отношении мест размещения нестандартных вывесок (расположенных не в границах занимаемого помещения), регулирование конфликта и окончательное решение по размещению вывесок той или иной претендующей организации, в соответствии с положениями Жилищного кодекса Российской Федерации, должно приниматься на собрании собственников помещений в многоквартирном доме.

						О-В4аа-2019/2-ОФ			
						Колерный паспорт объекта по адресу: г. Пермь, Орджоникидзевский район, ул. Вильямса, 4аа			
Изм.	Кол.уч	Лист	№док.	Подпись	Дата	1-этажное здание торгового назначения	Стадия	Лист	Листов
Выполнил	Леготкина			<i>Леготкина</i>	12.19		П	8	9
						Размещение средств размещения информации, рекламных конструкций	Леготкина Ю.М.		

Взам.инв.№	
Подпись и дата	
Инд.№ подп.	

Позиция согласно ведомости отделки фасадов	Координаты цвета в RAL	C:	66	RAL 120 30 20
		M:	39	
		Y:	73	
		K:	51	
		R:	66	
		G:	84	
2; 3; 4; 9		B:	56	

Позиция согласно ведомости отделки фасадов	Координаты цвета в RAL	C:	40	RAL 8016
		M:	80	
		Y:	80	
		K:	80	
		R:	76	
		G:	47	
5		B:	38	

Позиция согласно ведомости отделки фасадов	Координаты цвета в RAL	C:	4	RAL 070 80 40
		M:	24	
		Y:	54	
		K:	0	
		R:	243	
		G:	56	
11		B:	49	

Позиция согласно ведомости отделки фасадов	Координаты цвета в RAL	C:	31	RAL 030 40 30
		M:	67	
		Y:	55	
		K:	31	
		R:	144	
		G:	82	
2		B:	79	

Инва.№ подп.	
Подпись и дата	
Взам.инв.№	

СОГЛАСОВАНО
 1-й заместитель начальника БГА
 г. Пермь - главный архитектор
 Д.Ю. Паломин
 24 12 19

Координаты цветов в RAL приведены с сайта <http://colorscheme.ru/>. Раздел RAL Design

						О-В4аа-2019/2-ОФ			
						Колерный паспорт объекта по адресу: г. Пермь, Орджоникидзевский район, ул. Вильямса, 4аа			
Изм.	Кол.уч	Лист	№ док.	Подпись	Дата	1-этажное здание торгового назначения	Стадия	Лист	Листов
Выполнил		Леготкина		<i>Леготкина</i>	12.19		П	9	9
						Эталоны колеров	Леготкина Ю.М.		