

**ИП Лутченко М.В.**

19.12.2019 №59-22-01-26-8052

Заказчик: АО «Альфа Банк»

**ПАСПОРТ ВНЕШНЕГО ОБЛИКА ОБЪЕКТА КАПИТАЛЬНОГО СТРОИТЕЛЬСТВА  
(КОЛЕРНЫЙ ПАСПОРТ)**

**АДРЕС ОБЪЕКТА: г. Пермь, административный район Дзержинский,  
улица: Ленина, здание(строение) №88**

Л88-Д-11/2019-ОФ

ПЕРМЬ 2019 г.

Пояснительная записка.

Объект - отдельное шестизэтажное здание торгово-развлекательного центра «BaZaR», год постройки 1967, реконструирован в 2008 и 2012 годах. Проектом предполагается определение типа отделки и цветового решения фасадов, определение мест размещения наружной рекламы и визуальной информации, дополнительного оборудования. В соответствии с Градостроительным кодексом Российской Федерации, решением Пермской городской Думы от 18.12.2018 № 265 (ред. от 24.09.2019) «Об утверждении Правил благоустройства территории города Перми и о признании утратившими силу отдельных решений Пермской городской Думы» и постановлением администрации города Перми от 22.02.2017 № 130 (ред. от 12.11.2019) «Об утверждении формы и Порядка согласования паспорта внешнего облика объекта капитального строительства (колерного паспорта)» проекты колерных паспортов либо проекты изменений в колерные паспорта не являются разрешительной документацией на строительство, реконструкцию объекта капитального строительства; не являются правовым основанием на устройство пристроек, навесов, козырьков.

Инструкция

О порядке производства работ, связанных с окраской фасадов и всех наружных частей зданий, сооружений, строений, расположенных на территории города Перми

- Окраска (отделка) фасадов и всех наружных частей зданий, сооружений, строений, ограждений, заборов, павильонов, киосков, ларьков и прочих объектов, расположенных на территории города Перми, может производиться лишь на основании колерного паспорта фасадов на ремонт и окраску, согласованного Департаментом Градостроительства и Архитектуры (ДГА) администрации г. Перми
- До начала процесса окраски (отделки) здания или какого-либо сооружения должны быть произведены работы по капитальному ремонту всех без исключения наружных частей его, подлежащих окраске.
- До начала ремонта зданий, имеющих газосветовую рекламу, сообщить рекламораспространителю о предстоящих работах на фасаде здания с целью сохранения вывесок либо их демонтажу.
- Полуразрушенные и разрушенные архитектурные художественно-скульптурные детали здания, карнизы, колонны, пилястры, капители, фризы, тяги, лепные украшения, барельефы, мозаика, художественная роспись подлежат обязательному восстановлению в своём первоначальном виде. Категорически запрещается производить окраску здания без предварительного восстановления указанных деталей.
- Металлические поверхности отдельных частей здания, чугунные решетки, перила балконов и лестниц, кронштейны, дверные и оконные приборы, архитектурно-художественные детали перед окраской очищаются от грязи, ржавчины, старой краски и покрываются вновь лишь масляной краской.
- В соответствии с выданными образцами цвета (колерами) на окраску (отделку) здания, организация, производящая ремонт здания, составляет пробные образцы цвета, которые наносятся на видное место стены.
- Проверку и согласование пробного образца цвета (колера), а также готовности поверхности стены и отдельных наружных частей здания к окраске производит уполномоченным представителем ДГА г. Перми. Без указанной проверки и согласования производить окраску (отделку) фасада категорически воспрещается.
- Домоуправления, организации и учреждения, производящие окраску (отделку) и связанный с ней ремонт здания, несут полную ответственность за точное выполнение настоящей инструкции и привлекаются к административной ответственности за нарушение её.
- Цветовая гамма рекламоносителей должна гармонировать с основным колористическим решением фасадов здания.
- По всем вопросам, связанным с производством работ, необходимо обращаться в ДГА г. Перми (ул.Сибирская, 15, каб. 316, тел, 212-76-98)

**Ведомость чертежей основного комплекта**

ЛИСТ	НАИМЕНОВАНИЕ	ПРИМЕЧАНИЯ
1	Общие данные (начало)	
2	Общие данные (продолжение)	
3	Существующие состояние фасадов (фотофиксация)	
4	Главный фасад	
5	Боковой фасад	
6	Боковой фасад	
7	Дворовой фасад	
8	Размещение средств размещения информации, рекламных конструкций (Главный фасад)	
9	Размещение средств размещения информации, рекламных конструкций (Боковой фасад)	
10	Размещение средств размещения информации, рекламных конструкций (Боковой фасад)	
11	Эталон колеров	

Раздл "Архитектурно-художественная подсветка" не подготавливался.

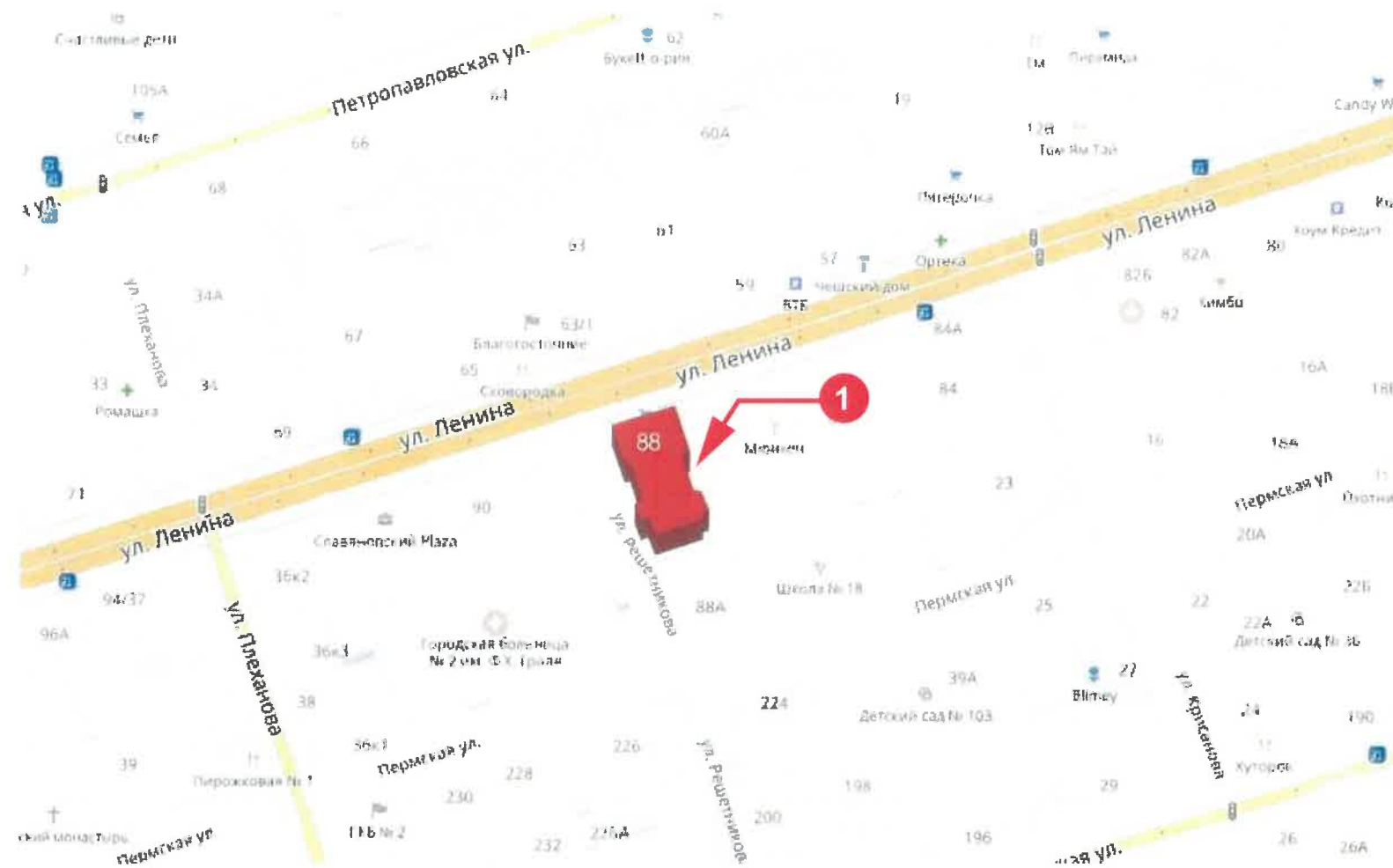
**Ведомость отделки фасадов**

ПОЗ.	ЭЛЕМЕНТ ФАСАДА	ЭТАЛОН ЦВЕТА	ОБОЗНАЧ.	ВИД ОТДЕЛКИ	ПРИМЕЧАНИЕ
1	Поле стен		RAL 9006	Облицовка алюминиевыми композитными панелями	
2	Колонны, стена эркера, входная группа		RAL 3003	Облицовка алюминиевыми композитными панелями	
3	Цоколь		RAL 7005	Атмосферная краска, декоративный кирпич	
4	Кровля, двери служебные, облицовка вент.шахт		RAL 9006	Металлопрофиль, атмосферная краска	
5	Переплёты дверей и окон		RAL 9010	Металлопластик белый	
6	Переплёты витражей		RAL 9010	Алюминиевый профиль, атмосферная краска	
7	Переплёты витражей		RAL 9006	Оцинкованная сталь	
8	Ограждения		RAL 9006	Металл, атмосферная краска	
9	Остекление окон и витражей			Стекло с тонировкой	
10	Вставка витража		RAL 3003	Металлопрофиль, атмосферная краска	

СОГЛАСОВАНО  
 Д.Ю. Лапшин  
 т. Перми - главный архитектор

						Л88-Д-11/2019-ОФ			
						Колерный паспорт объекта капитального строительства по ул. Ленина, 88, Дзержинского р-на г. Перми			
Изм.	Кол.уч	Лист	№ док	Подпись	Дата				
Разраб.	Каменев Д.Н.					6-этажное нежилое здание	Стадия	Лист	Листов
							П	1	11
Н.контр.						Общие данные (начало)	ИП Лутченко М.В.		

### Ситуационный план



### Ведомость ссылочных и прилагаемых материалов

Обозначение	Наименование	Примечания
	Ссылочные документы	
Постановление адм-ции г. Перми от 22.02.2017 № 130	«Об утверждении формы и Порядка согласования паспорта внешнего облика объекта капитального строительства(колерного паспорта)».	
Решение Пермской Городской Думы от 18.12.2018 N 265 (ред. от 24.09.2019 г. N 226)	«Об утверждении Правил благоустройства территории города Перми и о признании утратившими силу отдельных решений Пермской городской Думы».	
	Таблица международной системы соответствия цветов RAL CLASSIC	
СЭД-059-22-01-26-513	Внесение изменений в колерный паспорт. Размещение объектов городской информации на здании по ул. Ленина, 88. Согласовано 28.10.2016	
СЭД-059-22-01-26-993	Колерный паспорт фасадов здания по адресу: г. Пермь, ул. Ленина в Дзержинском р-не. Внесение изменений. Согласовано 12.03.2019	

### Условные обозначения:

1. Здание ТЦ «Базар» по ул. Ленина, 88

						Л88-Д-11/2019-ОФ			
						Колерный паспорт объекта капитального строительства по ул. Ленина, 88, Дзержинского р-на г. Перми			
Изм.	Кол.уч	Лист	№док	Подпись	Дата	6-этажное нежилое здание	Стадия	Лист	Листов
Разраб.			Каменев Д.Н.	<i>[Signature]</i>			П	2	11
Н.контр.						Общие данные (продолжение)		ИП Лутченко М.В.	

## Фотофиксация фасадов

Существующее состояние главного фасада (фотофиксация).



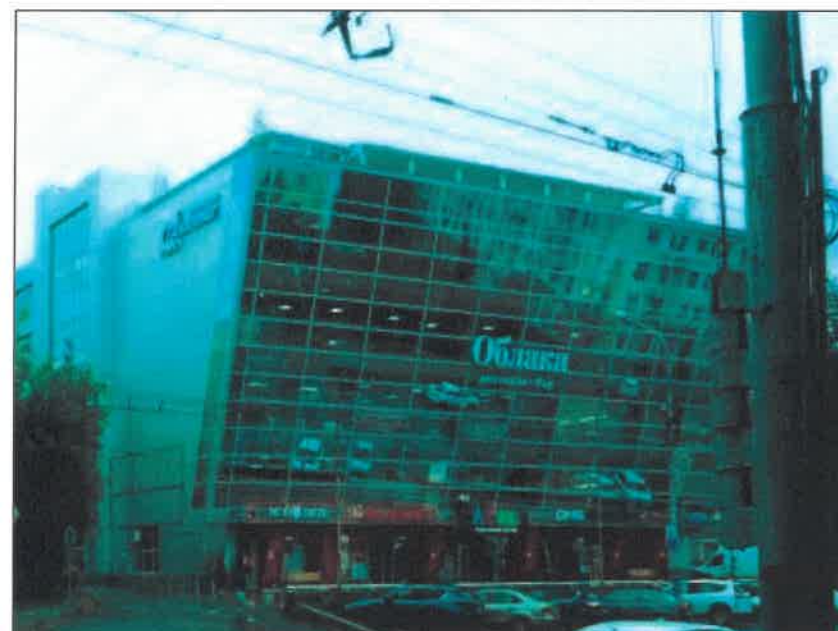
Существующее состояние дворового фасада (фотофиксация).



Существующее состояние бокового фасада (фотофиксация).



Существующее состояние бокового фасада (фотофиксация).



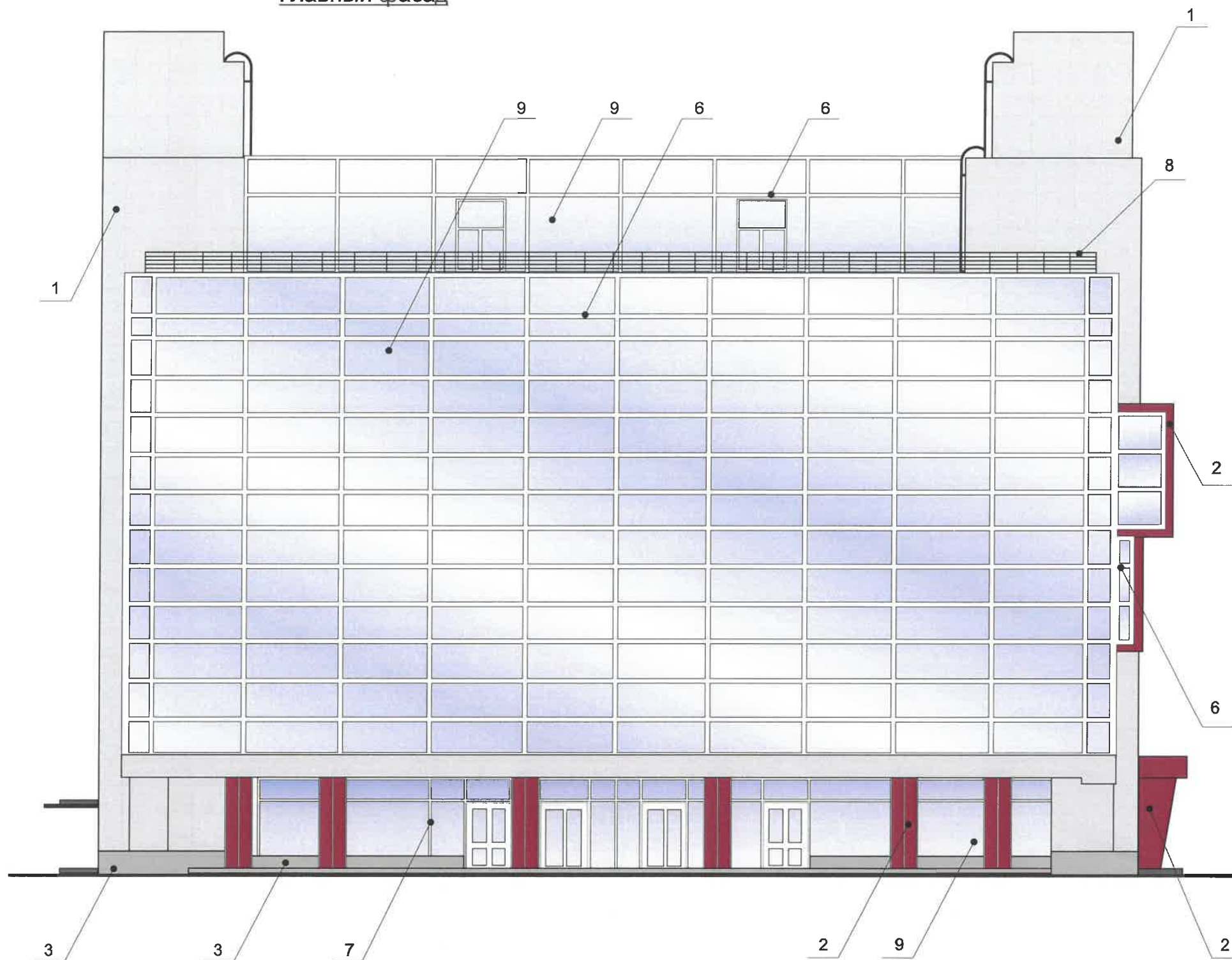
						<b>Л88-Д-11/2019-ОФ</b>			
						Коперный паспорт объекта капитального строительства по ул. Ленина, 88, Дзержинского р-на г. Перми			
Изм.	Кол.уч	Лист	Недок	Подпись	Дата	6-этажное нежилое здание	Стадия	Лист	Листов
	Разраб.	Каменев Д.Н.		<i>JK</i>			П	3	11
Н.контр.						Существующие состояние фасадов (фотофиксация)	ИП Лутченко М.В.		

## Главный фасад

### ПРИМЕЧАНИЕ:

1 В случае, если наружные лестницы при дополнительно устроенных входах в общественные помещения здания выходят за границы предоставленного земельного участка и красные линии квартала, то устройство дополнительных или переустройство существующих входных групп требует получения разрешения в установленном порядке;

2 В случае устройства и переустройства (перепланировки, ремонта, реконструкции) помещений общественного назначения, их входных групп в обязательном порядке должны быть предусмотрены мероприятия по обеспечению доступности данных помещений для маломобильных групп населения, включая инвалидов, использующих кресла-коляски и собак-проводников (далее - МГН) в соответствии с требованиями СП 59.13330.2016 Свод правил. Доступность зданий и сооружений для маломобильных групп населения Данный свод правил касается функционально-планировочных элементов зданий и сооружений, их участков или отдельных помещений, доступных для МГМ (входные узлы, коммуникации, пути эвакуации, помещения и зоны обслуживания, а так же информационное и инженерное обустройство). В частности, лестницы при входах в общественные помещения должны дублироваться пандусами с уклоном не более 1:20 (5%) или иными средствами подъема (подъемные платформы, лифты и т.д.). Согласно вышеуказанному Своду правил наружные лестницы и пандусы должны иметь поручни с учетом технических требований к опорным стационарным устройствам по ГОСТ Р 51261; размеры входной площадки при открывании дверей наружу должны быть не менее 1,4 x 2,0 или 1,5 x 1,85; размеры входной площадки с пандусом не менее 2,2 x 2,2 м.



#### Условные обозначения:

1 - выноска и номер позиции согласно ведомости отделки фасадов на листе 1.

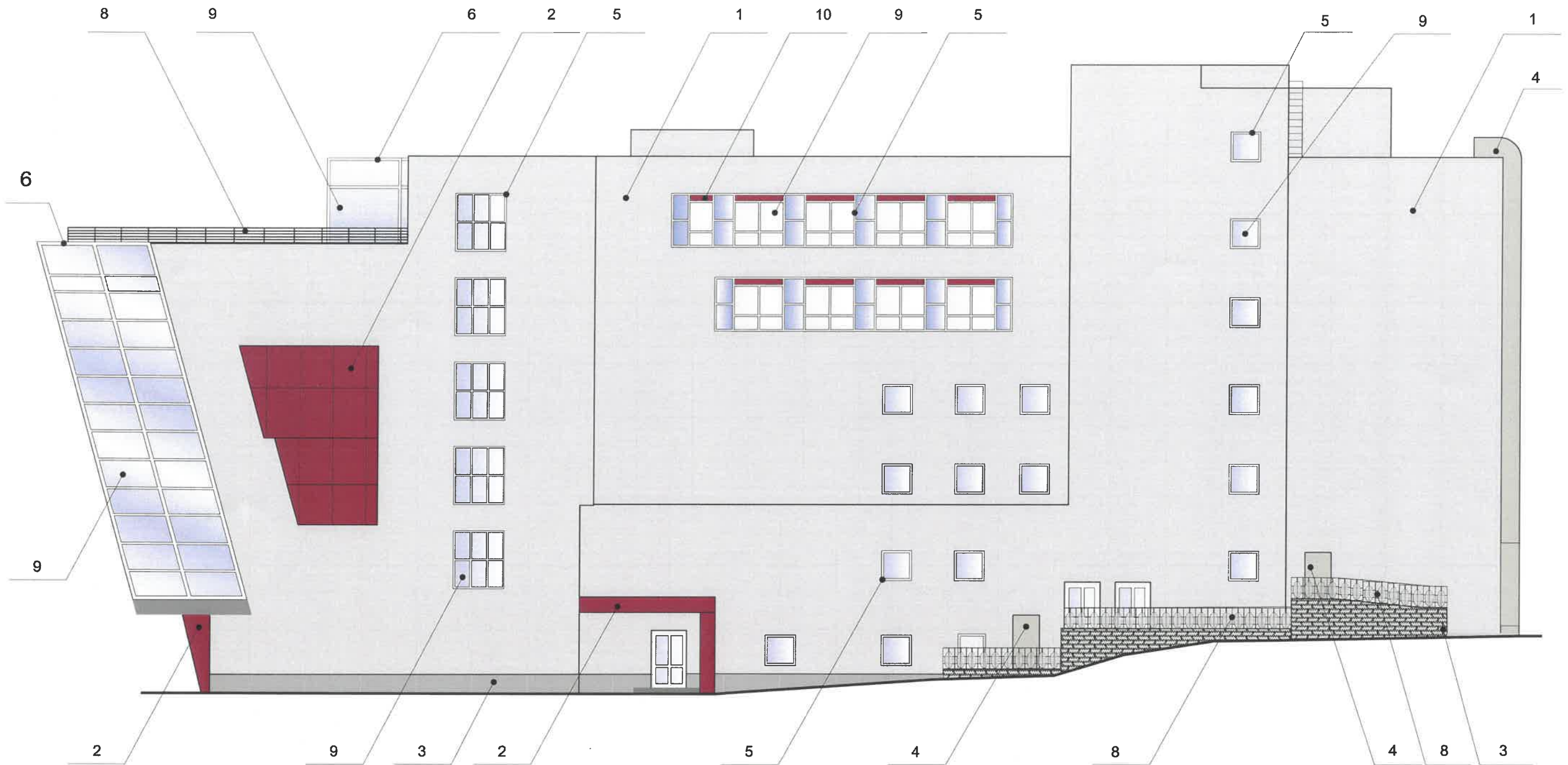
СОГЛАСОВАНО  
1<sup>й</sup> заместитель начальника ДГА  
г. Перми - Главный архитектор  
Д.Ю. Лапшин  
20/12/2019

Л88-Д-11/2019-ОФ

Колерный паспорт объекта капитального строительства  
по ул. Ленина, 88, Дзержинского р-на г. Перми

Изм.	Кол.уч.	Лист	Недок.	Подпись	Дата				
Разраб.		Каменев Д.Н.		<i>[Signature]</i>		6-этажное нежилое здание	Стадия	Лист	Листов
							П	4	11
Н.контр.						Главный фасад	ИП Лутченко М.В.		

Боковой фасад



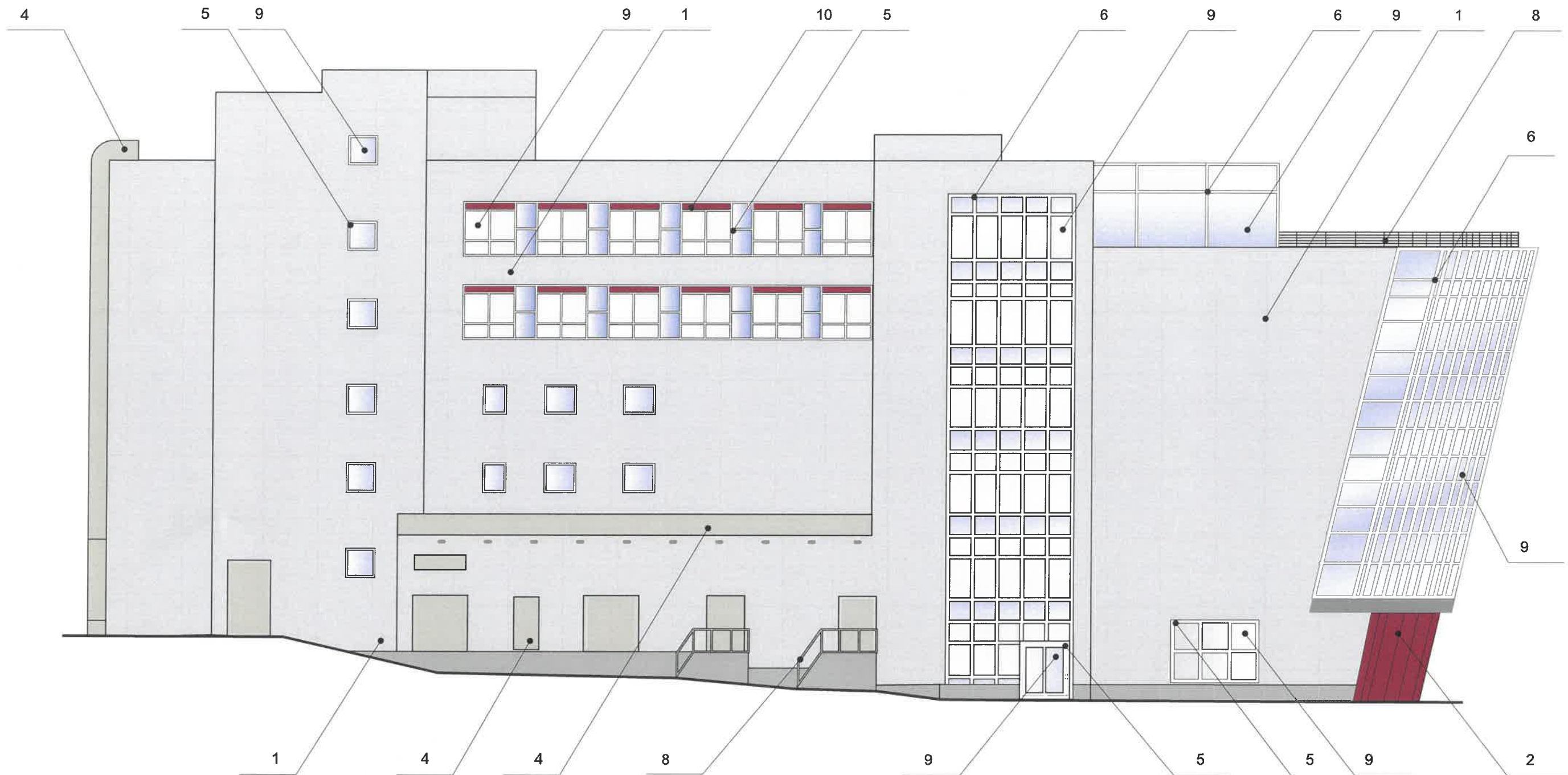
Условные обозначения:

1 - выноска и номер позиции согласно ведомости отделки фасадов на листе 1.

СОГЛАСОВАНО  
1<sup>й</sup> заместитель начальника ДГА  
г. Перми - главный архитектор  
Д.Ю. Лапшин  
"26" 12 2019

						Л88-Д-11/2019-ОФ			
						Колерный паспорт объекта капитального строительства по ул. Ленина, 88, Дзержинского р-на г. Перми			
Изм.	Коп.уч.	Лист	Недок	Подпись	Дата	6-этажное нежилое здание	Стадия	Лист	Листов
Разраб.		Каменев Д.Н.		<i>[Signature]</i>			П	5	11
Н.контр.						Боковой фасад	ИП Лутченко М.В.		

**Боковой фасад**



**Условные обозначения:**

1 - выноска и номер позиции согласно ведомости отделки фасадов на листе 1.

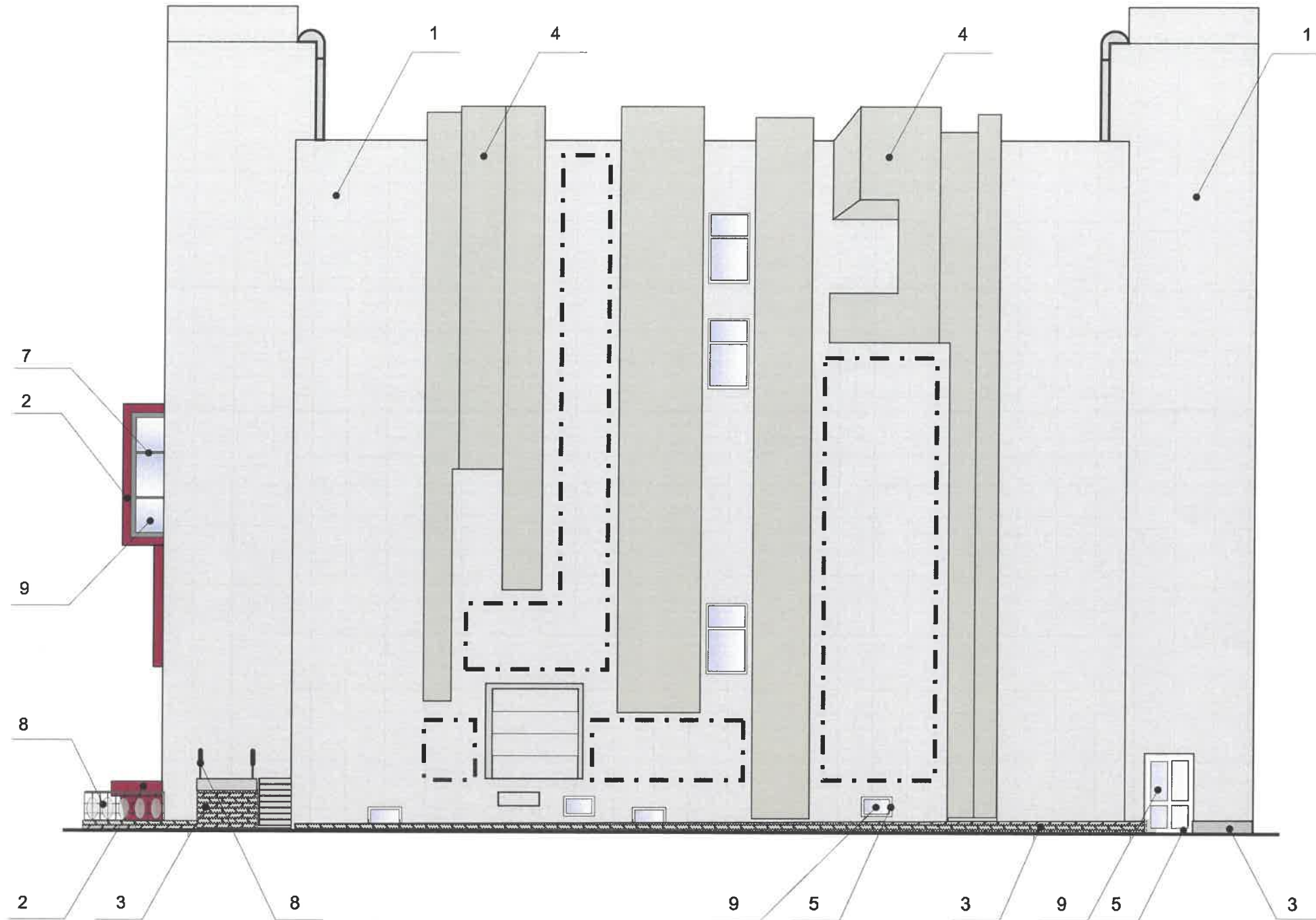
СОГЛАСОВАНО  
1<sup>й</sup> заместитель начальника ДГА  
г. Пермь - главный архитектор  
Д.Ю. Лапшин  
"26" 12 2019

						<b>Л88-Д-11/2019-ОФ</b>			
						Колерный паспорт объекта капитального строительства по ул. Ленина, 88, Дзержинского р-на г. Пермь			
Изм.	Кол.уч	Лист	№док	Подпись	Дата	6-этажное нежилое здание	Стадия	Лист	Листов
Разраб.		Каменев Д.Н.		<i>[Signature]</i>			П	6	11
Н.контр.						Боковой фасад	ИП Лутченко М.В.		

**Дворовой фасад**

**ПРИМЕЧАНИЕ:**

1. К дополнительному оборудованию относятся: наружные блоки систем вентиляции и кондиционирования, вентиляционные и водосточные трубы; антенны; видеокамеры наружного наблюдения; почтовые ящики; кабельные линии, пристенные электрощиты; флагштоки и так далее;
2. Размещение дополнительного оборудования, дополнительных элементов и устройств на фасадах объектов капитального строительства допускается при соблюдении следующих условий:
  - соответствие размещения дополнительного оборудования архитектурному решению фасадов, предусмотренному проектной документацией, в соответствии с которой осуществлено строительство (реконструкция) Объекта, с привязкой к единой (вертикальной, горизонтальной) системе осей фасадов;
  - единая горизонтальная ось - условная прямая линия. Определяется как половина расстояния между верхним и нижним архитектурным элементом (окна, наличники, карниз, фриз и другие), выделяющимся (западающим, выступающим) из плоскости стены;
  - единая вертикальная ось - условная прямая линия. Определяется как половина расстояния между границами одного архитектурного элемента (окна, двери, колонны), либо между двумя архитектурными элементами (окна, двери, колонны);
  - комплексно решенное размещение оборудования - единое архитектурное и цветовое решение (в том числе размер, форма, материал);
  - размещение дополнительного оборудования на архитектурных деталях, элементах декора, поверхностях с ценной архитектурной отделкой, а так же крепление, ведущее к повреждению архитектурных поверхностей, не допускаются.



**Условные обозначения:**

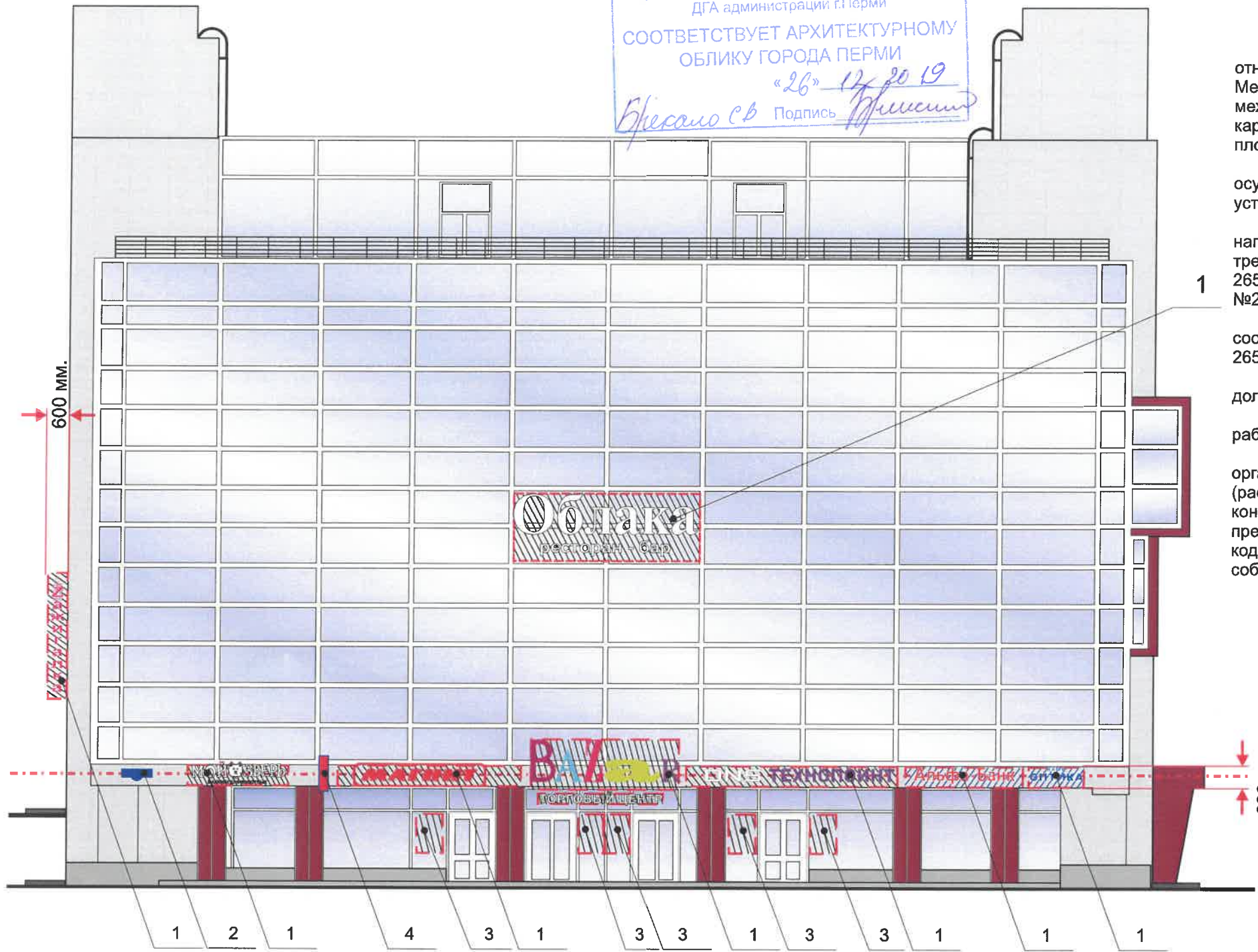
- Места для размещения дополнительного оборудования

СОГЛАСОВАНО  
1й заместитель начальника ДГА  
г. Перми - главный архитектор  
Д.Ю. Лапилин  
26.12.2019

						<b>Л88-Д-11/2019-ОФ</b>			
						Колерный паспорт объекта капитального строительства по ул. Ленина, 88, Дзержинского р-на г. Перми			
Изм.	Кол.уч.	Лист	Недок.	Подпись	Дата	6-этажное нежилое здание	Стадия	Лист	Листов
Разраб.		Каменев Д.Н.					П	7	11
Н.контр.						Дворовой фасад	ИП Лутченко М.В.		



Управление архитектуры и городского дизайна  
ДГА администрации г.Перми  
СООТВЕТСТВУЕТ АРХИТЕКТУРНОМУ  
ОБЛИКУ ГОРОДА ПЕРМИ  
«26» 12 2019  
Бресано С.В. Подпись [подпись]

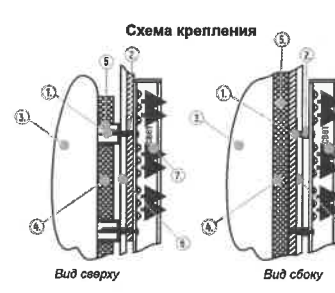


1

- ПРИМЕЧАНИЕ:**
1. Единая горизонтальная ось - это условная прямая линия, относительно которой располагаются информационные конструкции. Месторасположение оси на фасаде определяется как половина расстояния между верхним и нижним архитектурным элементом (окна, наличники, карниз, фриз и другие), выделяющимся (западающим, выступающим) из плоскости стены.
  2. Размещение вывесок и рекламных конструкций должно осуществляться в границах места допустимого размещения объектов, установленных данным колерным паспортом;
  3. Размещение вывесок об отношении друг к другу, их конфигурация и наполненность информацией должны соответствовать Стандартным требованиям к вывескам, утвержденными Решением ПГД от 18.12.2018 № 265 (в редакции решения ПГД от 24.09.2019 № 226(далее - решение ПГД №265));
  4. В случае, если планируемые к размещению вывески не соответствуют стандартным требованиям, утвержденными Решением ПГД № 265, то требуется внесение изменений в настоящий колерный паспорт.
  5. Габариты одиночных табличек (500x700), их уровень установки должны быть одинаковы у каждой входной группы;
  6. Узлы крепления конструкций к фасаду разрабатываются отдельным рабочим проектом;
  7. В случае возникновения спорных ситуаций с другими организациями в отношении мест размещения нестандартных вывесок (расположенных не в границах занимаемого помещения), регулирование конфликта и окончательное решение по размещению вывесок той или иной претендующей организации, в соответствии с Положениями Жилищного кодекса Российской Федерации должно приниматься на собрании собственников помещений.

400 мм. **Альфа-Банк**

2500 мм.



1. Шуруп саморез
2. Рама из профильной трубы 20x20 мм с грунтовкой и окраской по RAL
3. Стена
4. Утеплитель
5. Направляющая
6. Плитка облицовочная
7. Буква с внутренней подсветкой светодиодными кластерами (пластик ПВХ, акриловое стекло, оклейка пленками Oracal)

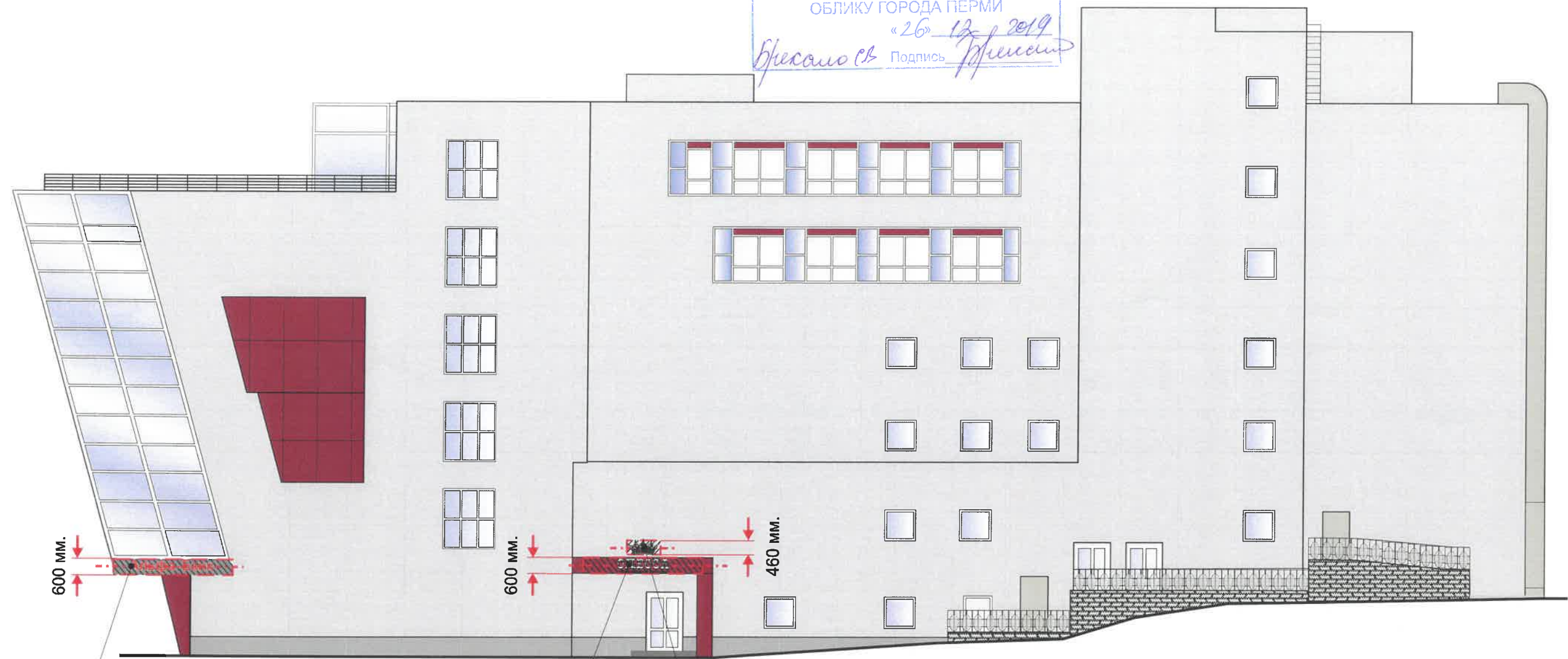
--- ось размещения средств размещения информации и рекламных конструкций.  
 - место допустимого размещения объектов городской информации

Ведомость средств размещения информации, рекламных конструкций

№	Названия средств размещения информации и рекламных конструкций	Цвет	Тип подсветки
1	Объёмные буквы и логотипы, без подложки, на металлических направляющих в цвет фасада. Выполнены из металла, пластика, оргстекла.	Фирменные цвета	Внешняя или внутренняя светодиодами
2	Указатель с наименованием улицы и номером дома(здания) Выполнен из металла, пластика, оргстекла. Размер 600x300 мм.	R-(0), G-(20), B-(120)	
3	Информация - плёночная аппликация на стекле. Допустимо несплошное написание состоящей из графической и(или) текстовой частей не более 30 % площади остекления. Самоклеющаяся плёнка.	Фирменные цвета	
4	Панель-кронштейн (металл, пластик, плёнки)	фирменные цвета	Внешняя или внутренняя светодиодами

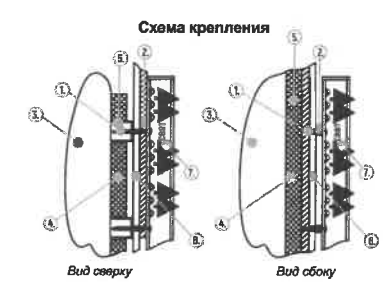
						<b>Л88-Д-11/2019-ОФ</b>			
						Колерный паспорт объекта капитального строительства по ул. Ленина, 88, Дзержинского р-на г. Перми			
Изм.	Кол.уч	Лист	№док	Подпись	Дата	6-этажное нежилое здание	Стадия	Лист	Листов
	Разраб.	Каменев Д.Н.		[подпись]			П	8	11
Н.контр.						Размещение средств размещения информации, рекламных конструкций	ИП Лутченко М.В.		

Управление архитектуры и городского дизайна  
 ДГА администрации г.Перми  
**СООТВЕТСТВУЕТ АРХИТЕКТУРНОМУ  
 ОБЛИКУ ГОРОДА ПЕРМИ**  
 «26» 12 / 2019  
 Бресанов В. Подпись



400 мм. **Альфа·Банк**  
 2500 мм.

460 мм.  
 1100 мм.  
**ОДЕССА**  
 танцевальный ресторан  
 1740 мм.



1. Шуруп саморез
2. Рама из профильной трубы 20x20 мм с грунтовкой и окраской по RAL
3. Стена
4. Утеплитель
5. Направляющая
6. Плитка облицовочная
7. Буква с внутренней подсветкой светодиодными кластерами (пластик ПВХ, акриловое стекло, оклейка пленками Oracal)

----- ось размещения средств размещения информации и рекламных конструкций.  
 // место допустимого размещения объектов городской информации

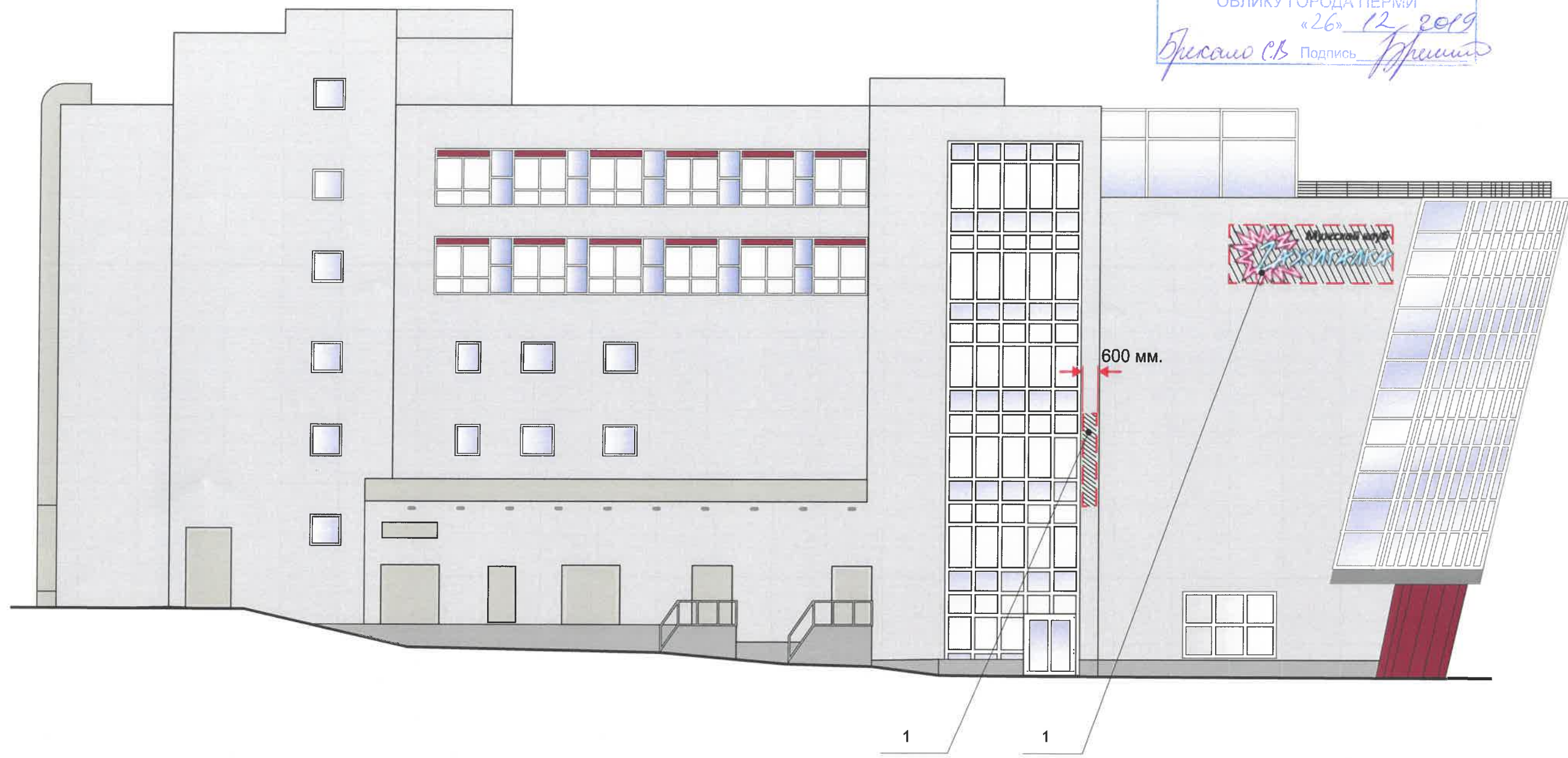
Ведомость средств размещения информации, рекламных конструкций

№	Названия средств размещения информации и рекламных конструкций	Цвет	Тип подсветки
1	Объёмные буквы и логотипы, без подложки, на металлических направляющих в цвет фасада. Выполнены из металла, пластика, оргстекла.	Фирменные цвета	Внешняя или внутренняя светодиодами
2	Указатель с наименованием улицы и номером дома(здания) Выполнен из металла, пластика, оргстекла. Размер 600x300 мм.	R-(0), G-(20), B-(120)	
3	Информация - плёночная аппликация на стекле. Допустимо несплошное написание состоящей из графической и(или) текстовой частей не более 30 % площади остекления. Самоклеющаяся плёнка.	Фирменные цвета	
4	Панель-кронштейн (металл, пластик, плёнки)	Фирменные цвета	Внешняя или внутренняя светодиодами

Изм.	Кол.уч	Лист	Недок	Подпись	Дата
	Разраб.	Каменев Д.Н.		<i>[Signature]</i>	
	Н.контр.				

<b>Л88-Д-11/2019-ОФ</b>					
Колерный паспорт объекта капитального строительства по ул. Ленина, 88, Дзержинского р-на г. Перми					
6-этажное нежилое здание			Стадия	Лист	Листов
			П	9	11
Размещение средств размещения информации, рекламных конструкций			ИП Лутченко М.В.		

Управление архитектуры и городского дизайна  
 ДГА администрации г.Перми  
 СООТВЕТСТВУЕТ АРХИТЕКТУРНОМУ  
 ОБЛИКУ ГОРОДА ПЕРМИ  
 «26» 12 2019  
 Брисанов С.В. Подпись *Брисанов С.В.*



----- - ось размещения средств размещения информации и рекламных конструкций.  
 [Red hatched box] - место допустимого размещения объектов городской информации

Ведомость средств размещения информации, рекламных конструкций

№	Названия средств размещения информации и рекламных конструкций	Цвет	Тип подсветки
1	Объёмные буквы и логотипы, без подложки, на металлических направляющих в цвет фасада. Выполнены из металла, пластика, оргстекла.	Фирменные цвета	Внешняя или внутренняя светодиодами
2	Указатель с наименованием улицы и номером дома(здания) Выполнен из металла, пластика, оргстекла. Размер 600x300 мм.	R-(0), G-(20), B-(120)	
3	Информация - плёночная аппликация на стекле. Допустимо несплошное написание состоящей из графической и(или) текстовой частей - не более 30 % площади остекления. Самоклеющаяся плёнка.	Фирменные цвета	
4	Панель-кронштейн (металл, пластик, плёнки)	Фирменные цвета	Внешняя или внутренняя светодиодами

Л88-Д-11/2019-ОФ							
Колерный паспорт объекта капитального строительства по ул. Ленина, 88, Дзержинского р-на г. Перми							
Изм.	Кол.уч.	Лист	Недок.	Подпись	Дата		
	Разраб.	Каменев Д.Н.		<i>[Signature]</i>			
6-этажное нежилое здание					Стадия	Лист	Листов
					П	10	11
Н.контр.					ИП Лутченко М.В.		

Позиция согласно ведомости отделки	Координаты цвета RAL 9006	C	0	
		M	0	
		Y	0	
		K	40	
		R	165	
		G	168	
		B	166	
1, 4, 7, 8				

Позиция согласно ведомости отделки	Координаты цвета RAL 9010	C	17	
		M	11	
		Y	12	
		K	1	
		R	217	
		G	219	
		B	219	
5,6				

Позиция согласно ведомости отделки	Координаты цвета RAL 3003	C	30	
		M	100	
		Y	80	
		K	20	
		R	134	
		G	26	
		B	34	
2,10				

Позиция согласно ведомости отделки	Координаты цвета RAL 7005	C	30	
		M	10	
		Y	20	
		K	60	
		R	107	
		G	113	
		B	111	
3				

СОГЛАСОВАНО  
1й заместитель начальника ДГА  
г. Пермь - главный архитектор  
Д.Ю. Лапшин  
"14" 20/19

						<b>Л88-Д-11/2019-ОФ</b>			
						Колерный паспорт объекта капитального строительства по ул. Ленина, 88, Дзержинского р-на г. Пермь			
Изм.	Кол.уч.	Лист	№док	Подпись	Дата	6-этажное нежилое здание	Стадия	Лист	Листов
Разраб.		Каменев Д.Н.					П	11	11
Н.контр.						Эталон колеров	ИП Лутченко М.В.		