

Общество с ограниченной ответственностью «АВАНТИ»

059-22-01-26-8226

ГБУЗ ПК «ГДКП № 6»

**ПАСПОРТ ВНЕШНЕГО ОБЛИКА ОБЪЕКТА КАПИТАЛЬНОГО СТРОИТЕЛЬСТВА
(КОЛЕРНЫЙ ПАСПОРТ)**

АДРЕС ОБЪЕКТА: г. Пермь, административный район Дзержинский,
улица Петропавловская, здание (строение) № 109

109-Л10-2019-ОФ

ПЕРМЬ 2019 г.

Ведомость отделки фасадов

ПОЗ.	ЭЛЕМЕНТ ФАСАДА	ЭТАЛОН ЦВЕТА	ОБОЗНАЧ.	ВИД ОТДЕЛКИ	ПРИМ.
1	Поле стены 1-го и 2-го этажа		RAL 5002 RAL 5024 RAL 4004 RAL 1002 RAL 7044 RAL 9001	Плитка керамогранитная	
2	Поле стены 3-го этажа и выше		RAL 9003	Штукатурка; силикатная фасадная краска	
3	Перекрытия окон 1-го этажа и выше	белый	RAL 9016	Металлопластик; стеклопакеты	
4	Ограждения балконов		RAL 7047	Металлич. конструкция; Атмосферостойкая краска по металлу	
5	Дверные полотна		RAL 9018	Металлич. конструкция; Атмосферостойкая краска по металлу	
6	Поле стены 1-го этажа и выше двор. фасада		RAL 1014 RAL 9005	Штукатурка; силикатная фасадная краска	
7	Ступени лестниц		RAL 7043	Плитка с шероховатой поверхностью	
8	Фриз		RAL 5021	Оцинкованная сталь; Пленка Ocasal 641M	
9	Кровля балконов		RAL 9006	Оцинкованная сталь	
10	Кровля пристроя		RAL 9006	Оцинкованная сталь	
11	Козырек, опоры козырька		RAL 5002	Оцинкованная сталь; Металлическая труба	
12	Ограждения лестниц, площадки		RAL 7047	Металлич. конструкция; Атмосферостойкая краска по металлу	
13	Водосточные трубы		RAL 9016	Пластиковая труба, заводская покраска	
14	Козырек, опоры козырька		RAL 7047	Металлич. конструкция; Атмосферостойкая краска по металлу	

Ведомость чертежей

ЛИСТ	НАИМЕНОВАНИЕ	ПРИМ.
1	Общие данные (начало)	
2	Общие данные (продолжение)	
3	Существующее состояние фасадов (начало)	
4	Существующее состояние фасадов (продолжение)	
5	Главный фасад	
6	Дворовый фасад	
7	Боковые фасады	
8	Размещение средств размещения информации, рекламных конструкций	
9	Размещение средств размещения информации, рекламных конструкций	
10	Архитектурно-художественная подстветка (начало)	
11	Архитектурно-художественная подстветка (продолжение)	
12	Эталоны колеров (начало)	
13	Эталоны колеров (продолжение)	

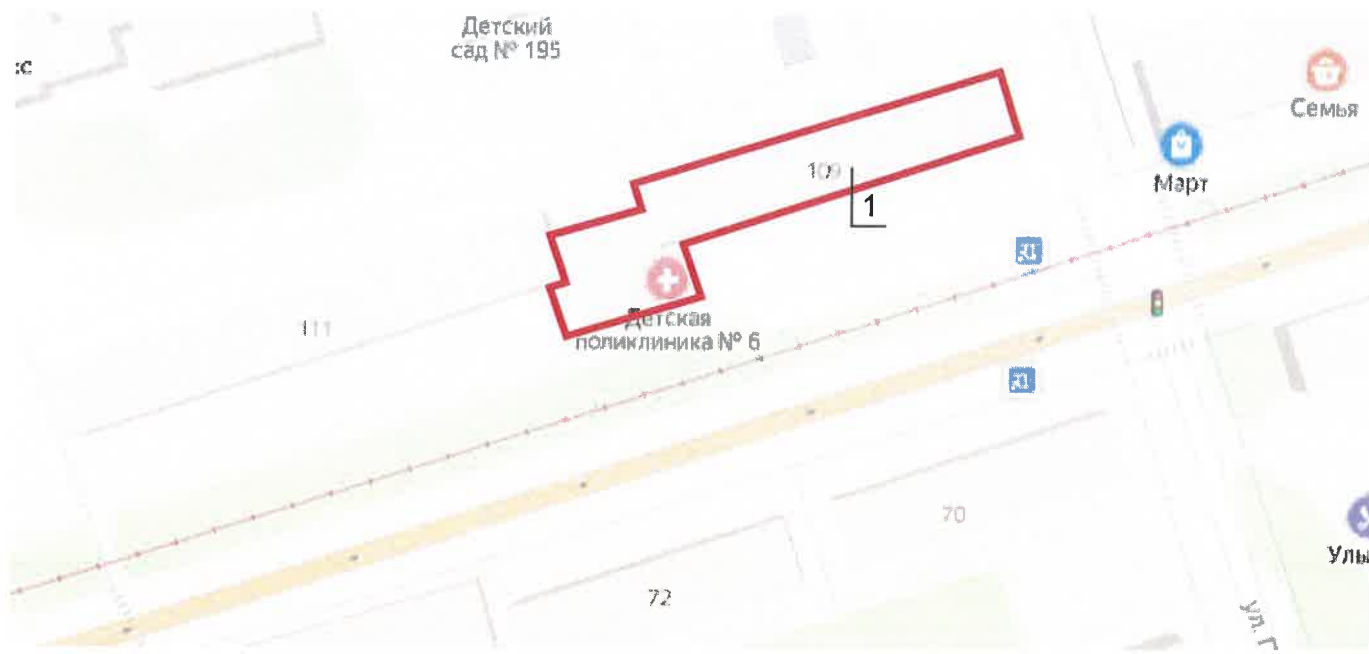
Пояснительная записка.

Год постройки и ввода в эксплуатацию — 1973 год.
 Дом построен по типовому проекту 1-447 и относится к периоду массового серийного строительства эпохи Н.К.Хрущева (так называемая «хрущевка»). Стиль - «функционализм».
 Стены здания выполнены из белого силикатного кирпича, оштукатурены.
 С учетом выполненных зондажей красочных слоев стены здания изначально окрашивались в охристый цвет, затем в терракотовый.
 На главном и двореком фасаде со 3-го по 7-й этаж размещены балконы.
 Здание изначально проектировалось как многоквартирный жилой дом с помещениями общественного назначения на 1-м этаже.
 Здание не является частью ансамбля. Окружающая его застройка разновременная.
 В соответствии с Градостроительным кодексом Российской Федерации, решением Пермской городской Думы от 18.12.2018 № 265 (ред. от 24.09.2019) «Об утверждении Правил благоустройства территории города Перми и о признании утратившими силу отдельных решений Пермской городской Думы» и постановлением администрации города Перми от 22.02.2017 № 130 (ред. от 12.11.2019) «Об утверждении формы и Порядка согласования паспорта внешнего облика объекта капитального строительства (колерного паспорта)» проекты колерных паспортов либо проекты изменений в колерные паспорта не являются разрешительной документацией на строительство, реконструкцию объекта капитального строительства; не являются правовым основанием на устройство пристроек, навесов, козырьков.

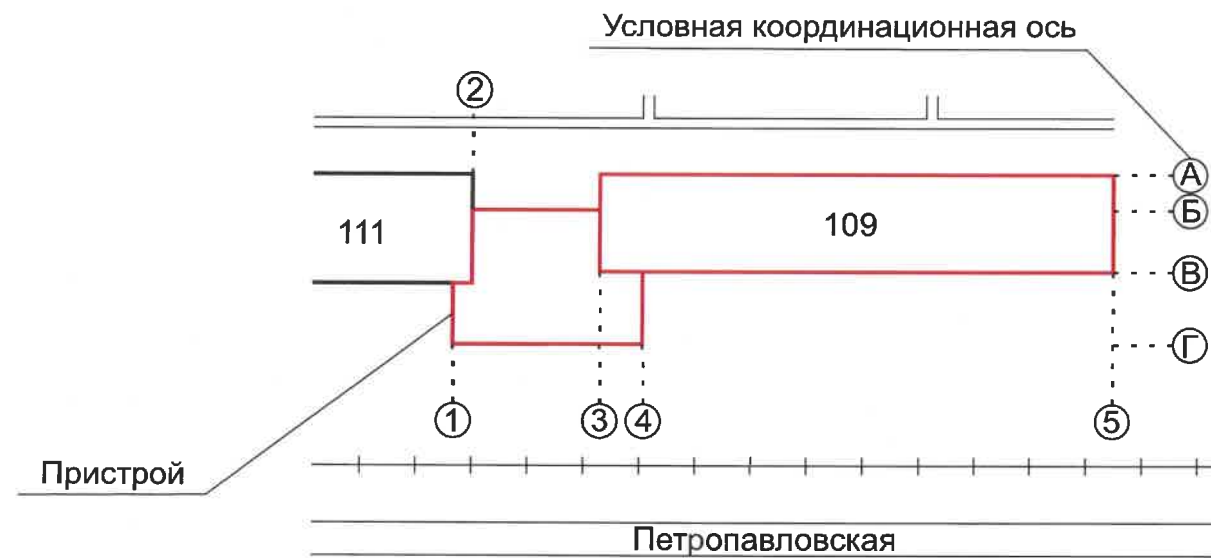
						109-Л110-2019-ОФ			
						Колерный паспорт объекта капитального строительства по ул. Петропавловская, № 109, Дзержинского района г. Перми.			
Изм.	Кол.уч	Лист	Недок.	Подпись	Дата	Жилое здание с административными помещениями	Стадия	Лист	Листов
Разраб.	Коротаев						П	1	
Н.контр.	Марцишенок					Общие данные (начало)	ООО «АВАНТИ»		

СОГЛАСОВАНО
 1-й заместитель начальника ДГ
 г. Перми
 26

Ситуационный план



План координационных осей



Ведомость ссылочных и прилагаемых документов:

Обозначение	Наименование	Прим.
Решение ПГД №265 от 18.12.2018 (ред. от 24.09.2019)	«Об утверждении Правил благоустройства территории города Перми и о признании утратившими силу отдельных решений Пермской городской Думы»	
Постановление АГП №130 от 22.02.2017 (ред. от 12.11.2019)	«Об утверждении формы и Порядка согласования паспорта внешнего облика объекта капитального строительства (колерного паспорта)»	

ИНСТРУКЦИЯ
о порядке производства работ, связанных с окраской фасадов и всех наружных частей зданий, сооружений, строений, расположенных на территории города Перми

- Окраска фасадов и всех наружных частей зданий, сооружений, строений, ограждений, заборов, павильонов, киосков, ларьков и прочих объектов, расположенных на территории города Перми, может производиться лишь на основании колерного паспорта фасадов на ремонт и окраску, выдаваемых в департаменте градостроительства и архитектуры администрации г. Перми (далее ДГА).
- До начала процесса окраски здания или какого-либо сооружения должны быть произведены работы по капитальному ремонту всех без исключения наружных частей его, подлежащих окраске.
- До начала ремонта зданий, имеющих газосветовую рекламу, сообщить рекламораспространителю о предстоящих работах на фасаде здания с целью сохранения вывесок либо их демонтажу.
- Полуразрушенные и разрушенные архитектурные художественно-скульптурные детали здания, карнизы, колонны, пилястры, капители, фриззы, тяги, лепные украшения, барельефы, мозаика, художественная роспись подлежат обязательному восстановлению в своем первоначальном виде.
Категорически запрещается производить окраску здания без предварительного восстановления указанных деталей.
- Металлические поверхности отдельных частей здания, чугунные решетки, перила балконов и лестниц, кронштейны, дверные и оконные приборы, архитектурно-художественные детали перед окраской очищаются от грязи, ржавчины, старой краски и покрываются вновь лишь масляной краской.
- В соответствии с выданными образцами цвета (колерами) на окраску здания, организация, производящая ремонт здания, составляет пробные образцы цвета, которые наносятся на видное место стены.
Проверку и согласование пробного образца цвета (колера), а также готовности поверхности стены и отдельных наружных частей здания к окраске производит уполномоченный представитель ДГА г. Перми. Без указанной проверки и согласования производить окраску фасада категорически запрещается.
- Домоуправления, организации и учреждения, производящие окраску и связанный с ней ремонт здания, несут полную ответственность за точное выполнение настоящей инструкции и привлекаются к ответственности за нарушение ее.
- Цветовая гамма рекламносителей должна гармонизировать с основным колористическим решением фасадов здания.
- Входная группа (крыльца, подъемники, ступени, пандусы) должна соответствовать СП59.13330.2016.
- По всем вопросам, связанным с производством работ по покраске зданий, необходимо обращаться в ДГА г. Перми

Условные обозначения:

1 - жилой дом с административными помещениями по улице Петропавловская, 109

						109-Л10-2019-ОФ			
						Колерный паспорт объекта капитального строительства по ул. Петропавловская, № 109, Дзержинского района г. Перми.			
Изм.	Кол.уч	Лист	Недок.	Подпись	Дата	Жилое здание с административными помещениями	Стадия	Лист	Листов
Разраб.		Коротаев						П	2
Н.контр.		Марцишенок				Общие данные (продолжение)		ООО «АВАНТИ»	

Главный фасад



						109-Л10-2019-ОФ			
						Колерный паспорт объекта капитального строительства по ул. Петропавловская, № 109, Дзержинского района г. Перми.			
	Кол.уч	Лист	Недок.	Подпись	Дата	Жилое здание с административными помещениями	Стадия	Лист	Листов
	Разраб.	Коротаев					П	3	
						Существующее состояние фасадов (начало)	ООО «АВАНТИ»		
	Н.контр.	Марцишенок							

Дворовой фасад



Боковые фасады



						109-Л10-2019-ОФ			
						Колерный паспорт объекта капитального строительства по ул. Петропавловская, № 109, Дзержинского района г. Перми.			
	Кол.уч	Лист	№ док.	Подпись	Дата	Жилое здание с административными помещениями	Стадия	Лист	Листов
	Разраб.	Кортаев		<i>[Signature]</i>			п	4	
	Н.контр.	Марцишенок		<i>[Signature]</i>		Существующее состояние фасадов (продолжение)	ООО «АВАНТИ»		

Главный фасад



Условные обозначения:

1/ - № позиции в ведомости отделки фасадов на листе 1

Ⓛ - координационная ось

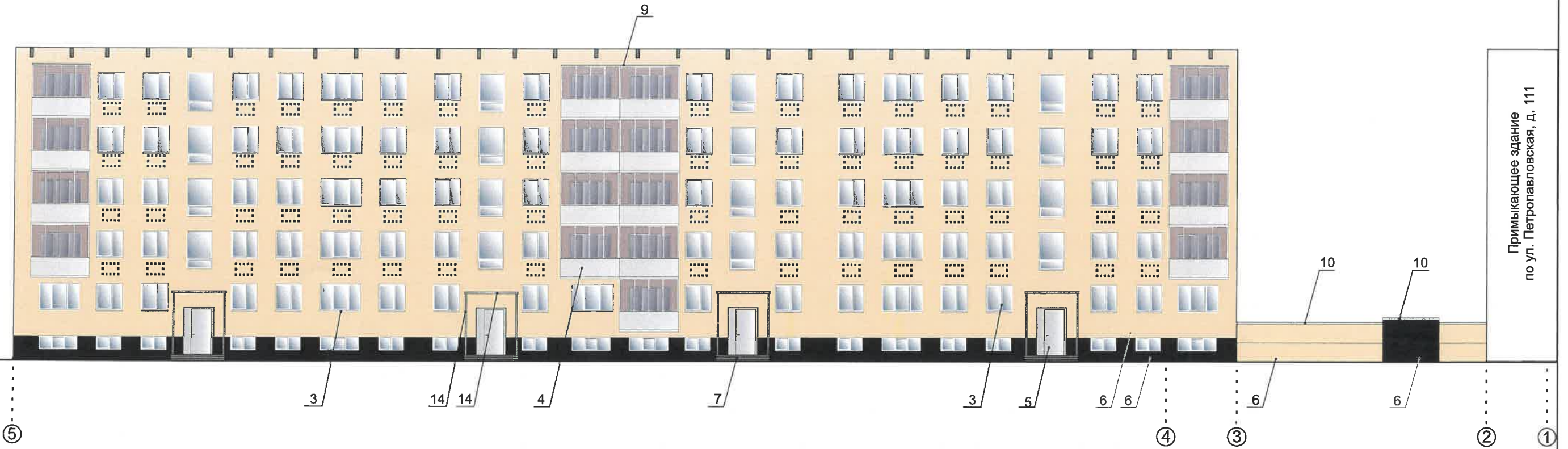
В случае, если наружные лестницы при дополнительно устроенных входах в общественные помещения здания выходят за границы предоставленного земельного участка и красные линии квартала, то устройство дополнительных или переустройство существующих входных групп требует получения разрешения в установленном порядке.

В случае устройства или переустройства (перепланировки, ремонта, реконструкции) помещений общественного назначения, их входных групп в обязательном порядке должны быть предусмотрены мероприятия по обеспечению доступности данных помещений для маломобильных групп населения, включая инвалидов, использующих кресла-коляски и собак-проводников (далее - МГН) в соответствии с требованиями СП59.13330.2016 Свод правил. Доступность зданий и сооружений, их участков или отдельных помещений, доступных для МГН (входные узлы, коммуникации, пути эвакуации, помещения и зоны обслуживания, а также их информационное и инженерное обустройство). В частности, лестницы при входах в общественные помещения должны дублироваться пандусами с уклоном не более 1:20 (5%) или иными средствами подъема (подъемные платформы, лифты и т.д.). Согласно вышеуказанному Своду правил наружные лестницы и пандусы должны иметь поручни с учетом технических требований к опорным стационарным устройствам по ГОСТ Р 51261; размеры входной площадки при открывании дверей наружу должны быть не менее 1,4 x 2,0 или 1,5 x 1,85; размеры входной площадки с пандусом не менее 2,2 x 2,2 м.



						109-Л10-2019-ОФ			
						Колерный паспорт объекта капитального строительства по ул. Петропавловская, № 109, Дзержинского района г. Перми.			
	Кол.уч	Лист	№ док.	Подпись	Дата	Жилое здание с административными помещениями	Стадия	Лист	Листов
Разраб.	Коротаев						П	5	
Н.контр.	Марцишенок					Главный фасад	ООО «АВАНТИ»		

Дворовый фасад



- К дополнительному оборудованию относятся: наружные блоки систем вентиляции и кондиционирования, вентиляционные и водосточные трубы; антенны; видеокамеры наружного наблюдения; почтовые ящики; кабельные линии, пристенные электрощиты; флагштоки и так далее;
- Размещение дополнительного оборудования, дополнительных элементов и устройств на фасадах объектов капитального строительства допускается при соблюдении следующих условий:
 - соответствие размещения дополнительного оборудования архитектурному решению фасадов, предусмотренному проектной документацией, в соответствии с которой осуществлено строительство (реконструкция) Объекта, с привязкой к единой (вертикальной, горизонтальной) системе осей фасадов;
 - единая горизонтальная ось - условная прямая линия. Определяется как половина расстояния между верхним и нижним архитектурным элементом (окна, наличники, карниз, фриз и другие), выделяющимся (западающим, выступающим) из плоскости стены;
 - единая вертикальная ось - условная прямая линия. Определяется как половина расстояния между границами одного архитектурного элемента (окна, двери, колонны) либо между двумя архитектурными элементами (окна, двери, колонны);
 - комплексное решение размещения оборудования - единое архитектурное и цветовое решение (в том числе размер, форма, материал);
 - размещение дополнительного оборудования на архитектурных деталях, элементах декора, поверхностях с ценной архитектурной отделкой, а также крепление, ведущее к повреждению архитектурных поверхностей, не допускаются.

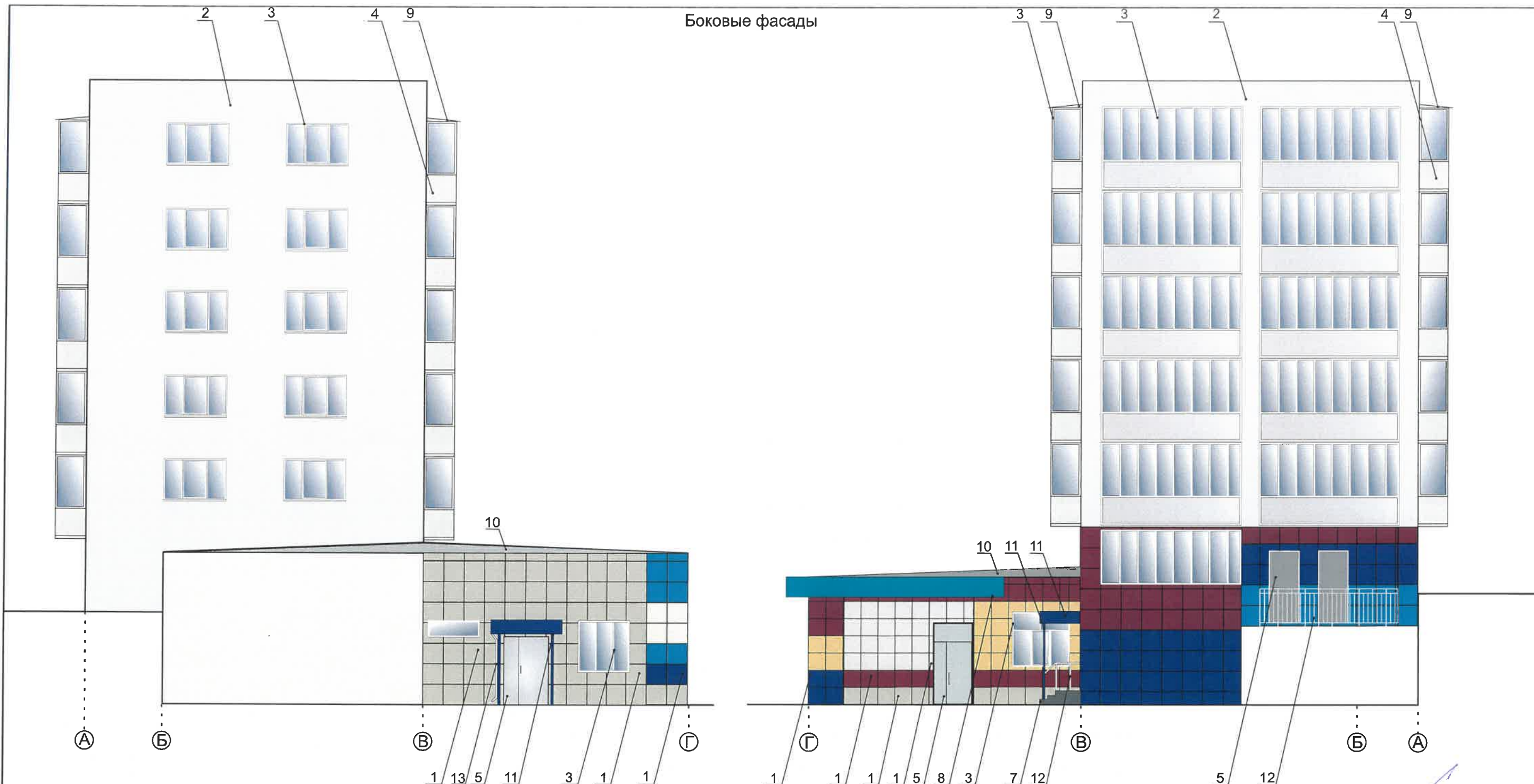
Условные обозначения:

- 1/ - № позиции в ведомости отделки фасадов на листе 1
- место допустимого размещения дополнительного оборудования
- ① - координационная ось

СОГЛАСОВАНО
 14 заместителем начальника ДГ
 г. Перми - главный архитектор
 Д.Ю. Палкин
 28 12 19

						109-Л10-2019-ОФ			
						Колерный паспорт объекта капитального строительства по ул. Петропавловская, № 109, Дзержинского района г. Перми.			
	Кол.уч	Лист	№ док.	Подпись	Дата	Жилое здание с административными помещениями	Стадия	Лист	Листов
Разраб.		Коротаев		<i>[Signature]</i>			П	6	
Н.контр.		Марцишенок		<i>[Signature]</i>		Дворовый фасад	ООО «АВАНТИ»		

Боковые фасады



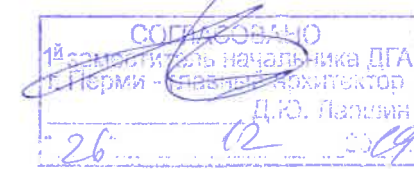
В случае, если наружные лестницы при дополнительно устроенных входах в общественные помещения здания выходят за границы предоставленного земельного участка и красные линии квартала, то устройство дополнительных или переустройство существующих входных групп требует получения разрешения в установленном порядке.

В случае устройства или переустройства (перепланировки, ремонта, реконструкции) помещений общественного назначения, их входных групп в обязательном порядке должны быть предусмотрены мероприятия по обеспечению доступности данных помещений для маломобильных групп населения, включая инвалидов, использующих кресла-коляски и собак-проводников (далее - МГН) в соответствии с требованиями СП59.13330.2016 Свод правил. Доступность зданий и сооружений, их участков или отдельных помещений, доступных для МГН (входные узлы, коммуникации, пути эвакуации, помещения и зоны обслуживания, а также их информационное и инженерное обустройство). В частности, лестницы при входах в общественные помещения должны дублироваться пандусами с уклоном не более 1:20 (5%) или иными средствами подъема (подъемные платформы, лифты и т.д.). Согласно вышеуказанному Своду правил наружные лестницы и пандусы должны иметь поручни с учетом технических требований к опорным стационарным устройствам по ГОСТ Р 51261; размеры входной площадки при открывании дверей наружу должны быть не менее 1,4 x 2,0 или 1,5 x 1,85; размеры входной площадки с пандусом не менее 2,2 x 2,2 м.

Условные обозначения:

1/ - № позиции в ведомости отделки фасадов на листе 1

А - координационная ось



						109-Л10-2019-ОФ			
						Коперный паспорт объекта капитального строительства по ул. Петропавловская, № 109, Дзержинского района г. Перми.			
	Кол.уч	Лист	№ док.	Подпись	Дата	Жилое здание с административными помещениями	Стадия	Лист	Листов
Разраб.		Коротаев					П	7	
Н.контр.		Марцишенюк				Боковые фасады	ООО «АВАНТИ»		

Примыкающее здание
по ул. Петропавловская, д. 111

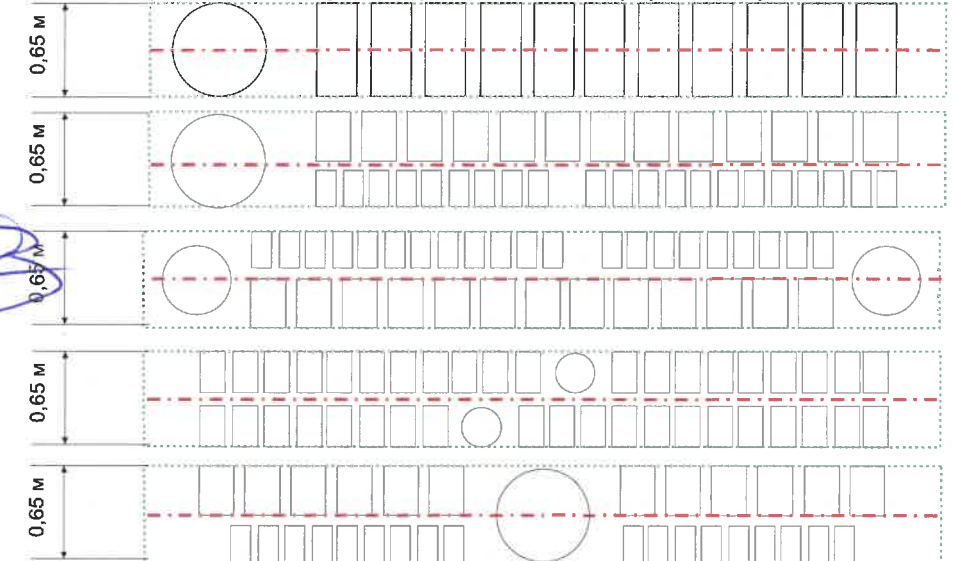


Пояснительная записка:

1. Единая горизонтальная ось размещения средств размещения информации, рекламных конструкций - это условная прямая линия, относительно которой располагаются информационные конструкции. Месторасположение оси на фасаде определяется как половина расстояния между верхним и нижним архитектурным элементом (окна, наличники, карниз, фриз и др.), выделяющимся (западающим, выступающим) из плоскости стены;
2. Размещение вывесок и рекламных конструкций должно осуществляться в границах места допустимого размещения объектов, установленных данным колерным паспортом.
3. Размещение вывесок по отношению друг к другу, их конфигурация и наполненность информацией должны соответствовать Стандартным требованиям к вывескам, их размещению и эксплуатации, установленным и утвержденным Решением Пермской городской Думы от 24.09.2019 № 265;
4. В случае, если планируемые к размещению вывески не соответствуют стандартам, установленным Решением Пермской городской Думы от 24.09.2019 № 265, потребуются внесение изменений в настоящий колерный паспорт;
5. Размещение рекламных конструкций производится на основании отдельного решения в соответствии с требованиями Решения Пермской городской Думы от 27.01.2009 №11 «Об утверждении Положения о порядке установки и эксплуатации рекламных конструкций на территории города Перми».

Управление архитектуры и городского дизайна
ДГА администрации г.Перми
**СООТВЕТСТВУЕТ АРХИТЕКТУРНОМУ
ОБЛИКУ ГОРОДА ПЕРМИ**
«26.09.19»
Карасьев С.А. Подпись

Схема компоновки объемных букв и/или логотипов, знаков относительно единой горизонтальной оси размещения средств размещения информации, рекламных конструкций



Условные обозначения:

- - - - - единая горизонтальная ось размещения средств размещения информации, рекламных конструкций
- ▨ место допустимого размещения средств размещения информации, рекламных конструкций
- ① - координационная ось

Ведомость средств размещения информации, рекламных конструкций

Поз.	Название, тип рекламы	Эталон цвета	Наличие, тип подсветки
1	Объемные световые буквы из молочного акрила. Высота букв Поликлиника 190 мм.	Фирменные цвета	Внутренняя подсветка
2	Панель кронштейн. Размер 650x650 мм, Композит, полистирол, пленка	Фирменные цвета	Внутренняя подсветка
3	Указатель с наименованием улицы и дома (600x300).Выполнен из оцинкованной стали, пленки	Синий (RAL5002), белый (RAL9016)	Подсветка отсутствует
4	Информационная табличка (режимник) Выполнена из композитного материала, пленки	Фирменные цвета	Подсветка отсутствует

						109-Л10-2019-ОФ			
						Колерный паспорт объекта капитального строительства по ул. Петропавловская, № 109, Дзержинского района г. Перми.			
	Кол.уч	Лист	Недок.	Подпись	Дата	Жилое здание с административными помещениями	Стадия	Лист	Листов
Разраб.	Коротаев						П	8	
Н.контр.	Марцишенок					Размещение средств размещения информации, рекламных конструкций	ООО «АВАНТИ»		

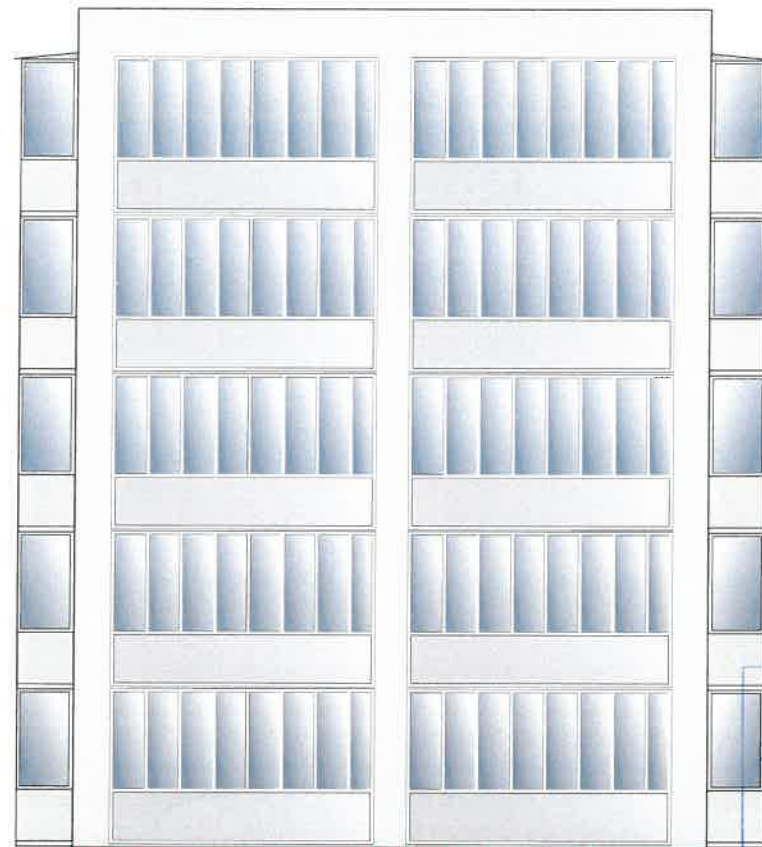
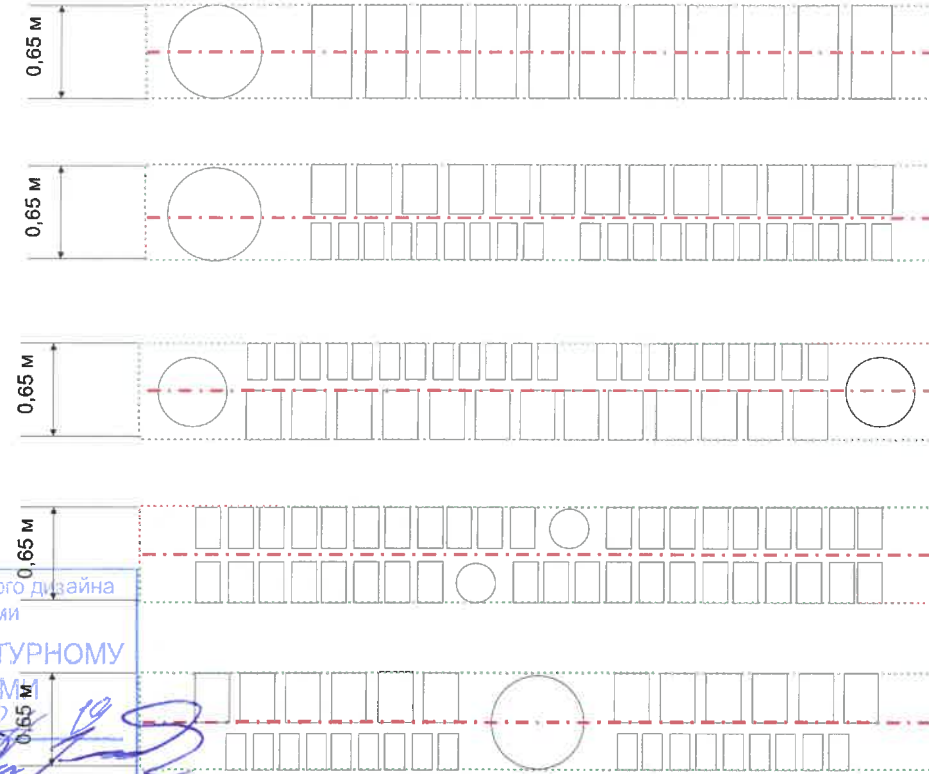


Схема компоновки объемных букв и/или логотипов, знаков относительно единой горизонтальной оси размещения средств размещения информации, рекламных конструкций



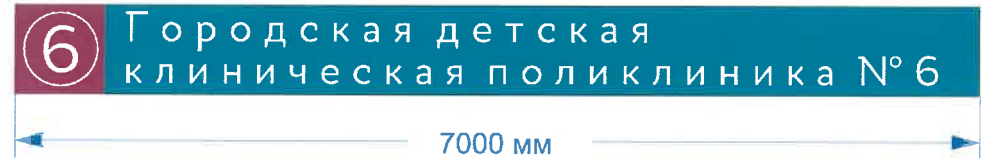
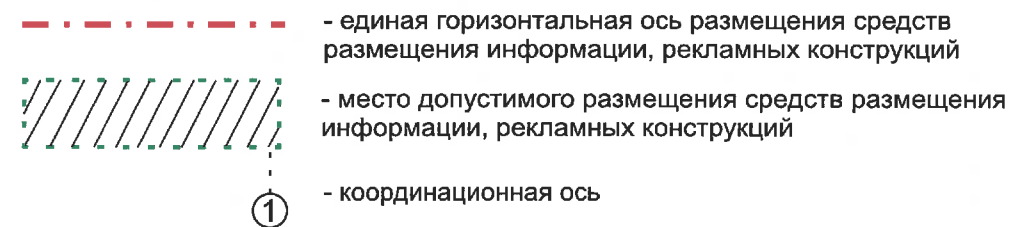
Управление архитектуры и городского дизайна
ДГА администрации г.Перми
СООТВЕТСТВУЕТ АРХИТЕКТУРНОМУ
ОБЛИКУ ГОРОДА ПЕРМИ

Карасев С.А. Подпись *[Signature]*

Пояснительная записка:

1. Единая горизонтальная ось размещения средств размещения информации, рекламных конструкций - это условная прямая линия, относительно которой располагаются информационные конструкции. Месторасположение оси на фасаде определяется как половина расстояния между верхним и нижним архитектурным элементом (окна, наличники, карниз, фриз и др.), выделяющимся (западающим, выступающим) из плоскости стены;
2. Размещение вывесок и рекламных конструкций должно осуществляться в границах места допустимого размещения объектов, установленных данным колерным паспортом.
3. Размещение вывесок по отношению друг к другу, их конфигурация и наполненность информацией должны соответствовать Стандартным требованиям к вывескам, их размещению и эксплуатации, установленным и утвержденным Решением Пермской городской Думы от 24.09.2019 № 265;
4. В случае, если планируемые к размещению вывески не соответствуют стандартам, установленным Решением Пермской городской Думы от 24.09.2019 № 265, потребуется внесение изменений в настоящий колерный паспорт;
5. Размещение рекламных конструкций производится на основании отдельного решения в соответствии с требованиями Решения Пермской городской Думы от 27.01.2009 №11 «Об утверждении Положения о порядке установки и эксплуатации рекламных конструкций на территории города Перми».

Условные обозначения:



Ведомость средств размещения информации, рекламных конструкций

Поз.	Название, тип рекламы	Эталон цвета	Наличие, тип подсветки
1	Объемные световые буквы из молочного акрила. Высота букв Городская детская клиническая поликлиника - 140 мм. Высота букв Г, №, 6 - 280 мм	Фирменные цвета	Внутренняя подсветка
2	Панель кронштейн. Размер 650x650 мм, Композит, полистирол, пленка	Фирменные цвета	Внутренняя подсветка
3	Информационная табличка (режимник) Выполнена из композитного материала, пленки	Фирменные цвета	Подсветка отсутствует

						109-Л10-2019-ОФ		
						Колерный паспорт объекта капитального строительства по ул. Петропавловская, № 109, Дзержинского района г. Перми.		
Кол.уч	Лист	№ док.	Подпись	Дата				
Разраб.	Коротаев		<i>[Signature]</i>		Жилое здание с административными помещениями	Стадия	Лист	Листов
						П	9	
Н.контр.	Марцишенок		<i>[Signature]</i>		Размещение средств размещения информации, рекламных конструкций	ООО «АВАНТИ»		




СЮЛТАСОВАНО
 18.08.2019 г. Д.Ю. Павлин
 г. Пермь - главный архитектор


						109-Л10-2019-ОФ									
						Коперный паспорт объекта капитального строительства по ул. Петропавловская, № 109, Дзержинского района г. Перми.									
						Кол.уч	Лист	№док.	Подпись	Дата					
						Разраб.	Кортаев		<i>[Signature]</i>			Жилое здание с административными помещениями	Стадия	Лист	Листов
													п	10	
						Н.контр.	Марцишенок		<i>[Signature]</i>			Архитектурно-художественная подстветка (начало)	ООО «АВАНТИ»		





СОГЛАСОВАНО
 14.08.2019
 Д.Ю. Давыдов
 Д.Ю. Давыдов


						109-Л10-2019-ОФ			
						Колерный паспорт объекта капитального строительства по ул. Петропавловская, № 109, Дзержинского района г. Перми.			
							Стадия	Лист	Листов
	Кол.уч	Лист	№док.	Подпись	Дата	Жилое здание с административными помещениями	П	11	
Разраб.	Кортаев			<i>[Signature]</i>					
						Архитектурно-художественная подстветка (продолжение)	ООО «АВАНТИ»		
Н.контр.	Марцишенок			<i>[Signature]</i>					


позиция ведомости отделки фасадов	RAL 5002	C:	100	
		M:	70	
		Y:	0	
		K:	40	
		R:	43	
		G:	44	
		B:	124	
1,11				


позиция ведомости отделки фасадов	RAL 1002	C:	0	
		M:	20	
		Y:	60	
		K:	10	
		R:	210	
		G:	183	
		B:	115	
1				


позиция ведомости отделки фасадов	RAL 5024	C:	70	
		M:	20	
		Y:	10	
		K:	20	
		R:	106	
		G:	147	
		B:	176	
1				

позиция ведомости отделки фасадов	RAL 7044	C:	0	
		M:	0	
		Y:	15	
		K:	30	
		R:	189	
		G:	189	
		B:	178	
1				

позиция ведомости отделки фасадов	RAL 4004	C:	60	
		M:	100	
		Y:	50	
		K:	20	
		R:	105	
		G:	22	
		B:	57	
1				


позиция ведомости отделки фасадов	RAL 9001	C:	0	
		M:	0	
		Y:	10	
		K:	5	
		R:	239	
		G:	235	
		B:	220	
1				


позиция ведомости отделки фасадов	RAL 9003	C:	0	
		M:	0	
		Y:	0	
		K:	0	
		R:	244	
		G:	248	
		B:	244	
2				


позиция ведомости отделки фасадов	RAL 7047	C:	0	
		M:	0	
		Y:	5	
		K:	20	
		R:	207	
		G:	208	
		B:	207	
4,12,14				


							109-Л10-2019-ОФ				
							Коперный паспорт объекта капитального строительства по ул. Петропавловская, № 109, Дзержинского района г. Перми.				
							Жилое здание с административными помещениями	Стадия	Лист	Листов	
								П	12		
							Эталоны колеров (начало)	ООО «АВАНТИ»			
							Кол.уч	Лист	№ док.	Подпись	Дата
							Разраб.	Коротаев			
							Н.контр.	Марцишенок			


 1^й заместитель начальника
 г. Пермь

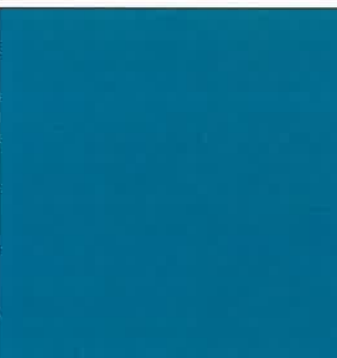
позиция ведомости отделки фасадов	RAL 9018	C:	10	
		M:	0	
		Y:	10	
		K:	20	
		R:	207	
		G:	211	
5		B:	205	


позиция ведомости отделки фасадов	RAL 1014	C:	0	
		M:	10	
		Y:	40	
		K:	10	
		R:	222	
		G:	208	
6		B:	159	

позиция ведомости отделки фасадов	RAL 7043	C:	30	
		M:	10	
		Y:	20	
		K:	80	
		R:	78	
		G:	84	
7		B:	81	



позиция ведомости отделки фасадов	RAL 9005	C:	100	
		M:	100	
		Y:	100	
		K:	95	
		R:	10	
		G:	10	
6		B:	13	

позиция ведомости отделки фасадов	RAL 9016	C:	3	белый
		M:	0	
		Y:	0	
		K:	0	
		R:	247	
		G:	251	
3		B:	245	

позиция ведомости отделки фасадов	RAL 5021	C:	100	
		M:	20	
		Y:	50	
		K:	10	
		R:	7	
		G:	115	
8		B:	122	

позиция ведомости отделки фасадов	RAL 9006	C:	0	
		M:	0	
		Y:	0	
		K:	40	
		R:	165	
		G:	168	
9,10		B:	166	

СОГЛАСОВАНО
 14 заместителем начальника ДГА
 г. Пермь главный архитектор
 Д.Ю. Лепшин
 26.11.19

						109-Л10-2019-ОФ			
						Колерный паспорт объекта капитального строительства по ул. Петропавловская, № 109, Дзержинского района г. Перми.			
	Кол.уч	Лист	Недок.	Подпись	Дата	Жилое здание с административными помещениями	Стадия	Лист	Листов
Разраб.	Кортаев						П	13	
Н.контр.	Марцишенок					Эталоны колеров (продолжение)	ООО «АВАНТИ»		