

ИП Пермяков В.И.

25.12.2019 № 059-22-01-2682/0

Заказчик: АНО ДПО «Уральский учебно-методический центр»

**ПАСПОРТ ВНЕШНЕГО ОБЛИКА ОБЪЕКТА КАПИТАЛЬНОГО СТРОИТЕЛЬСТВА  
(КОЛЕРНЫЙ ПАСПОРТ)**

АДРЕС ОБЪЕКТА: г. Пермь, административный район Кировский,  
улица Маршала Рыбалко, здание (строение) № 35

МР35-К-12/2019-КП

ПЕРМЬ, 2019 г.

Ведомость чертежей

ЛИСТ	НАИМЕНОВАНИЕ	ПРИМЕЧАНИЯ
1	Общие данные (начало)	
2	Общие данные (продолжение)	
3	Существующее состояние фасадов	
4	Главный фасад	
5	Дворовой фасад	
6	Боковые фасады	
7	Размещение средств размещения информации, рекламных конструкций (начало)	
8	Размещение средств размещения информации, рекламных конструкций (продолжение)	
9	Размещение средств размещения информации, рекламных конструкций (боковые фасады)	
10	Эталоны колеров	

Ведомость отделки фасадов

ПОЗ.	ЭЛЕМЕНТ ФАСАДА	ЭТАЛОН ЦВЕТА	ОБОЗНАЧ.	ВИД ОТДЕЛКИ	ПРИМ.
1	Поле стен на уровне 2-го этажа и выше		RAL 1034	Окраска фасадной эмалью по штукатурке	
2	Поле стен на уровне 1-го этажа и цоколь		RAL 8003 RAL 8017	Окраска фасадной эмалью по штукатурке	
3	Основное поле стен салона красоты		RAL 1014 RAL 1035	Керамогранитная плитка	
4	Парапет входной группы салона красоты		RAL 9011	Пластиковая панель	
5	Вставки входной группы салона красоты		RAL 7045	Металлические панели окрашенные фасадной эмалью	
6	Крыльцо входной группы салона красоты		RAL 9*011	Керамогранитная плитка	
7	Основное поле стен пристроенного магазина		RAL 8003 RAL 8017	Керамогранитная плитка	
8	Фриз козырька		RAL 7004	Композитные панели	
9	Переплеты окон, витрин, входных групп		RAL 7045 RAL 9010	ПВХ профиль	
10	Фронтальная панель козырьков входных групп		RAL 9010	Композитные панели	
11	Конструкция крылец, ограждения		RAL 7045	Окраска эмалью по металлу	
12	Ограждения балконов		RAL 8028	Композитные панели	
13	Ступени крылец		RAL 1014 RAL 7030	Бетонная плитка с шероховатой поверхностью	
14	Парапет, декоративные вставки		RAL 9010	Штукатурка, керамогранитная плитка	
15	Дверные полотна жилой части		RAL 8017	Окраска эмалью по металлу	
16	Козырьки подъездов		RAL 7030	Штукатурка по бетону	

Пояснительная записка

Объект - 5-этажный многоквартирный жилой дом с встроенно-пристроенными помещениями нежилого назначения.

Год постройки и ввода в эксплуатацию – 1970 год.

Настоящим проектом:

- уточняются виды и места размещения средств размещения информации для организаций, расположенных в помещениях нежилого назначения;

- сохраняются ранее установленные типы отделки и цветовое решение фасадов;

Настоящий проект разработан в соответствии с требованиями постановления администрации г. Перми от 22.02.2017 № 130 «Об утверждении порядка и критериев согласования колерного паспорта, требования к содержанию колерного паспорта».

В соответствии с Градостроительным кодексом Российской Федерации, решением Пермской городской Думы от 18.12.2018 № 265 (ред. от 24.09.2019) «Об утверждении Правил благоустройства территории города Перми и о признании утратившими силу отдельных решений Пермской городской Думы» и постановлением администрации города Перми от 22.02.2017 № 130 (ред. от 12.11.2019) «Об утверждении формы и Порядка согласования паспорта внешнего облика объекта капитального строительства (колерного паспорта)» проекты колерных паспортов либо проекты изменений в колерные паспорта не являются разрешительной документацией на строительство, реконструкцию объекта капитального строительства; не являются правовым основанием на устройство пристроек, навесов, козырьков.

Раздел «Архитектурно-художественная подсветка» не подготавливался.

Ведомость ссылочных и прилагаемых документов

ОБОЗНАЧЕНИЕ	НАИМЕНОВАНИЕ	ПРИМЕЧАНИЕ
	<u>Ссылочные документы</u>	
Постановление администрации г. Перми от 22.02.2017 № 130	«Об утверждении формы и Порядка согласования паспорта внешнего облика капитального строительства (колерного паспорта)»	
Решение ПГД от от 18.12.2018 №265 (в редакции от 24.09.2019 № 226);	«Об утверждении Правил благоустройства территории города Перми»	
575-2014-ОФ	Колерный паспорт фасадов по ул.Маршала Рыбалко, 35 Кировского района г.Перми	согласован 15.04.2015
07-18-ОФ	Колерный паспорт объекта капитального строительства по ул.Маршала Рыбалко, 35 Кировского района г.Перми	согласован 24.08.2018
35К-08-2018-РА	Колерный паспорт объекта капитального строительства по ул.Маршала Рыбалко, 35 Кировского района г.Перми	согласован 18.09.2018
10-18-ОФ	Колерный паспорт объекта капитального строительства по ул.Маршала Рыбалко, 35 Кировского района г.Перми	согласован 29.12.2018

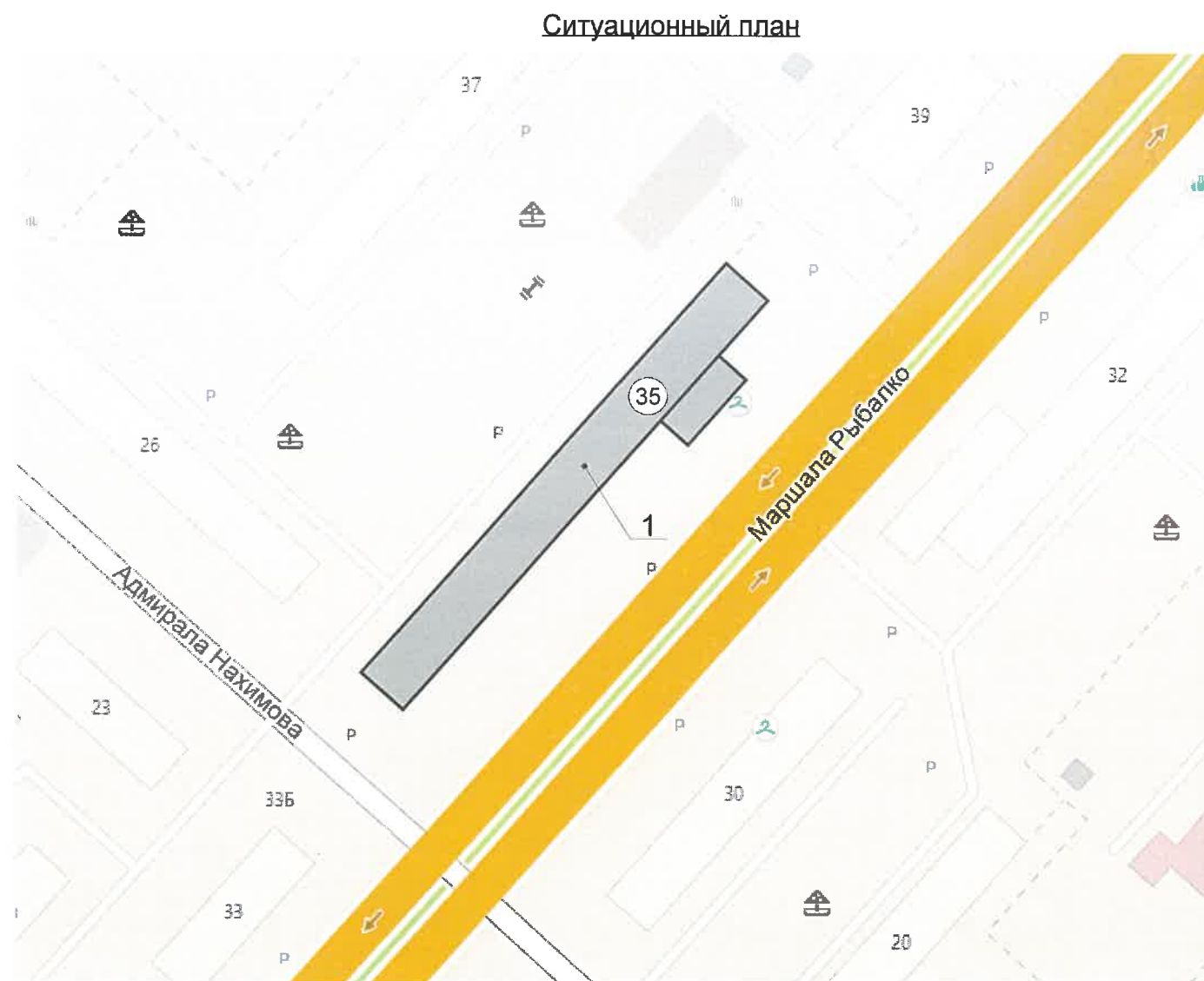
СОГЛАСОВАНО  
1<sup>й</sup> заместитель начальника ДГА г.Перми главный архитектор  
Д.Ю. Лапшин  
"26" 12 2019г.

Изм.	Кол.уч	Лист	№док.	Подпись	Дата	MP35-K-12/2019-КП			
Разработал	Пермяков В.И.				12.19	Колерный паспорт объекта капитального строительства по ул. Маршала Рыбалко, 35, Кировский район, г. Пермь			
						Многоквартирный жилой дом с встроенно-пристроенными помещениями нежилого назначения	Стадия	Лист	Листов
						Общие данные (начало)	П	1	10
							ИП Пермяков В.И.		

Взаим. инв. №  
Подпись и дата  
Иное № подл.

**ИНСТРУКЦИЯ**  
**о порядке производства работ, связанных**  
**с окраской фасадов и всех наружных частей зданий,**  
**сооружений, строений, расположенных на территории города Перми**


1. Окраска (отделка) фасадов и всех наружных частей зданий, сооружений, строений, ограждений, заборов, павильонов, киосков, ларьков и прочих объектов, расположенных на территории города Перми, может производиться лишь на основании колерного паспорта фасадов на ремонт и окраску, согласованного департаментом градостроительства и архитектуры администрации города Перми (далее - ДГА).
2. До начала процесса окраски (отделки) здания или какого-либо сооружения должны быть произведены работы по капитальному ремонту всех без исключения наружных частей его, подлежащих окраске.
3. До начала ремонта зданий, имеющих газосветовую рекламу, сообщить рекламораспространителю о предстоящих работах на фасаде здания с целью сохранения вывесок либо их демонтажу.
4. Полуразрушенные и разрушенные архитектурные художественно-скульптурные детали здания, карнизы, колонны, пилястры, капители, фриззы, тяги, лепные украшения, барельефы, мозаика, художественная роспись подлежат обязательному восстановлению в своем первоначальном виде. Категорически запрещается производить окраску здания без предварительного восстановления указанных деталей.
5. Металлические поверхности отдельных частей здания, чугунные решетки, перила балконов и лестниц, кронштейны, дверные и оконные приборы, архитектурно-художественные детали перед окраской очищаются от грязи, ржавчины, старой краски и покрываются вновь лишь масляной краской.
6. В соответствии с выданными образцами цвета (колерами) на окраску (отделку) здания организация, производящая ремонт здания, составляет пробные образцы цвета, которые наносятся на видное место стены.
7. Проверку и согласование пробного образца цвета (колера), а также готовности поверхности стены и отдельных наружных частей здания к окраске производит уполномоченный представитель ДГА. Без указанной проверки и согласования производить окраску (отделку) фасада категорически воспрещается.
8. Домоуправления, организации и учреждения, производящие окраску (отделку) и связанный с нею ремонт здания, несут полную ответственность за точное выполнение настоящей инструкции и привлекаются к ответственности за нарушение ее.
9. Цветовая гамма рекламносителей должна гармонировать с основным колористическим решением фасадов здания.
10. По всем вопросам, связанным с производством работ, необходимо обращаться в ДГА по адресу: г. Пермь, Ленинский район, ул. Сибирская, д.15, каб. 315. Телефон для справок: 8 (342) 212-76-98.



© 2ГИС. Городской информационный сервис. [www.2gis.ru](http://www.2gis.ru)

**Условные обозначения:**

 1 - многоквартирный жилой дом по ул. Маршала Рыбалко, 35

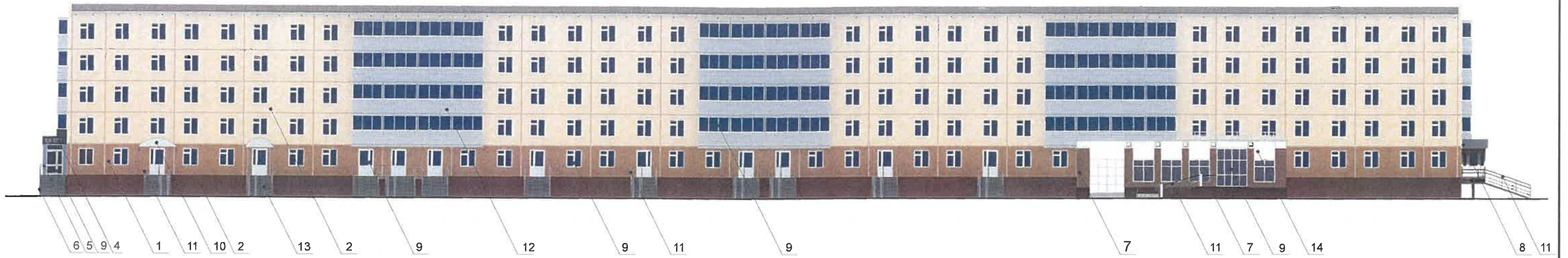
						MP35-K-12/2019-КП			
						Колерный паспорт объекта капитального строительства по ул. Маршала Рыбалко, 35, Кировский район, г. Пермь			
Изм.	Кол.уч.	Лист	Недок.	Подпись	Дата	Многоквартирный жилой дом с встроено-пристроенными помещениями нежилого назначения	Стадия	Лист	Листов
Разработал		Пермяков В.И.			12.19		П	2	
						Общие данные (продолжение)	ИП Пермяков В.И.		

Взаим. инв. №	
Подпись и дата	
Инв. № подл.	



						MP35-K-12/2019-КП			
						Колерный паспорт объекта капитального строительства по ул. Маршала Рыбалко, 35, Кировский район, г. Пермь			
Изм.	Кол.уч	Лист	Недок.	Подпись	Дата	Многоквартирный жилой дом с встроенно-пристроенными помещениями нежилого назначения	Стадия	Лист	Листов
Разработал		Пермяков В.И.		<i>[Signature]</i>	12.19		П	3	
						Существующее состояние фасадов	ИП Пермяков В.И.		

Инва.№ подл.  
Подпись и дата  
Взам.инв.№



СОГЛАСОВАНО  
 1<sup>й</sup> заместитель начальника ДГА  
 г. Перми - главный архитектор  
 Д.С. Лапшин  
 "26" 12 2019 г.

**ПРИМЕЧАНИЕ:**

1. В случае, если наружные лестницы при дополнительно устроенных входах в общественные помещения здания выходят за границы предоставленного земельного участка и красные линии квартала, то устройство дополнительных или переустройство существующих входных групп требует получения разрешения в установленном порядке;
2. В случае устройства или переустройства (перепланировки, ремонта, реконструкции) помещений общественного назначения, их входных групп в обязательном порядке должны быть предусмотрены мероприятия по обеспечению доступности данных помещений для маломобильных групп населения, включая инвалидов, использующих кресла-коляски и собак-проводников (далее-МГН) в соответствии с требованиями СП 59.13330.2016 Свод правил. Доступность зданий и сооружений для маломобильных групп населения. Данный свод правил касается функционально-планировочных элементов зданий и сооружений, их участков или отдельных помещений, доступных для МГН (входные узлы, коммуникации, пути эвакуации, помещения и зоны обслуживания, а также их информационное и инженерное обустройство). В частности, лестницы при входах в общественные помещения должны дублироваться пандусами с уклоном не более 1:20 (5%) или иными средствами подъема (подъемные платформы, лифты и т.д.). Согласно вышеуказанному Своду правил наружные лестницы и пандусы должны иметь поручни с учетом технических требований к опорным стационарным устройствам по ГОСТ Р 51261; размеры входной площадки при открывании дверей наружу должны быть не менее 1,4 x 2,0 или 1,5 x 1,85; размеры входной площадки с пандусом не менее 2,2 x 2,2 м.

**УСЛОВНЫЕ ОБОЗНАЧЕНИЯ:**

1 - выноска и номер позиции согласно Ведомости отделки фасадов на листе 1

						MP35-K-12/2019-КП			
						Колерный паспорт объекта капитального строительства по ул. Маршала Рыбалко, 35, Кировский район, г. Пермь			
Изм.	Кол.уч	Лист	Недок.	Подпись	Дата	Многоквартирный жилой дом с встроенно-пристроенными помещениями нежилого назначения	Стадия	Лист	Листов
Разработал		Пермяков В.И.		<i>[Signature]</i>	12.19		П	4	
						Главный фасад	ИП Пермяков В.И.		

Взаим. инв. №  
Подпись и дата  
Инв. № подл.



СОГЛАСОВАНО  
 1<sup>й</sup> заместитель начальника ДГА  
 г. Перми – главный архитектор  
 Д.Ю. Лапшин  
 20.12.2019

**ПРИМЕЧАНИЕ:**

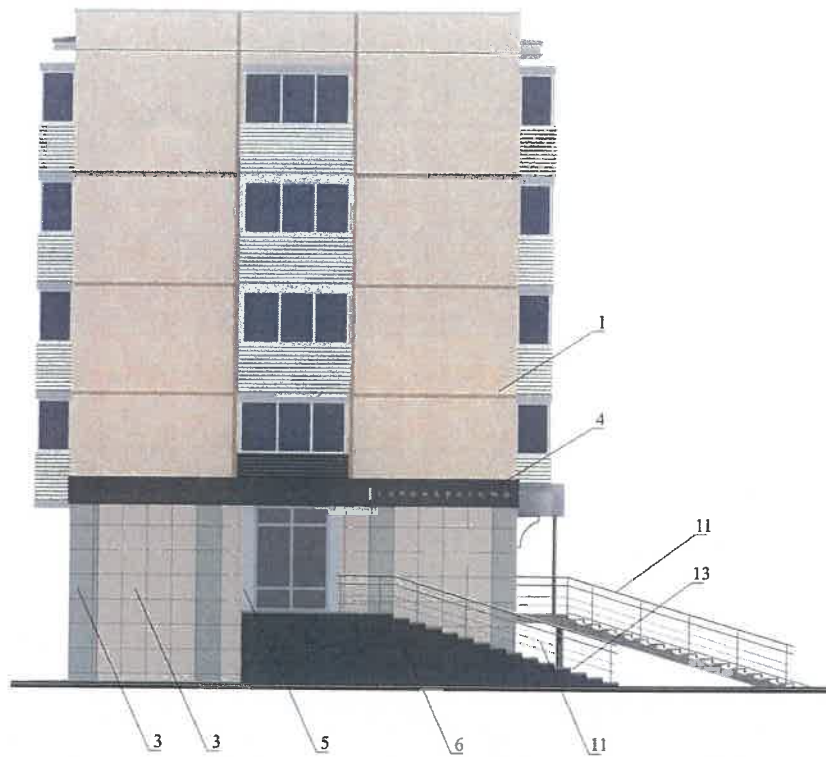
1. К дополнительному оборудованию относятся: наружные блоки систем вентиляции и кондиционирования, вентиляционные и водосточные трубы; антенны; видеокамеры наружного наблюдения; почтовые ящики; кабельные линии, пристенные электрощиты; флагштоки и так далее;
2. Размещение дополнительного оборудования, дополнительных элементов и устройств на фасадах объектов капитального строительства допускается при соблюдении следующих условий:
  - соответствие размещения дополнительного оборудования архитектурному решению фасадов, предусмотренному проектной документацией, в соответствии с которой осуществлено строительство (реконструкция) Объекта, с привязкой к единой (вертикальной, горизонтальной) системе осей фасадов;
  - единая горизонтальная ось - условная прямая линия. Определяется как половина расстояния между верхним и нижним архитектурным элементом (окна, наличники, карниз, фриз и другие), выделяющимся (западающим, выступающим) из плоскости стены;
  - единая вертикальная ось - условная прямая линия. Определяется как половина расстояния между границами одного архитектурного элемента (окна, двери, колонны) либо между двумя архитектурными элементами (окна, двери, колонны);
  - комплексное решение размещения оборудования - единое архитектурное и цветовое решение (в том числе размер, форма, материал);
  - размещение дополнительного оборудования на архитектурных деталях, элементах декора, поверхностях с ценной архитектурной отделкой, а также крепление, ведущее к повреждению архитектурных поверхностей, не допускаются;

**УСЛОВНЫЕ ОБОЗНАЧЕНИЯ:**

- 1 - выноска и номер позиции согласно Ведомости отделки фасадов на листе 1
- место допустимого размещения дополнительного оборудования

						MP35-K-12/2019-КП				
						Колерный паспорт объекта капитального строительства по ул. Маршала Рыбалко, 35, Кировский район, г. Пермь				
Изм.	Кол.уч	Лист	Недок.	Подпись	Дата	Многоквартирный жилой дом с встроенно-пристроенными помещениями нежилого назначения	Стадия	Лист	Листов	
					12.19		П	5		
Разработал						Пермяков В.И.		Дворовой фасад		ИП Пермяков В.И.

Взаим. инв. №  
Подпись и дата  
Инв. № подл.



СОГЛАСОВАНО  
 1<sup>й</sup> заместитель начальника ДГА  
 г. Перми главный архитектор  
 Д.Ю. Лапшин  
 26.12.2019

**УСЛОВНЫЕ ОБОЗНАЧЕНИЯ:**

- 1 - выноска и номер позиции согласно Ведомости отделки фасадов на листе 1
- - место допустимого размещения дополнительного оборудования

						MP35-K-12/2019-КП			
						Колерный паспорт объекта капитального строительства по ул. Маршала Рыбалко, 35, Кировский район, г. Пермь			
Изм.	Кол.уч	Лист	Недок.	Подпись	Дата	Многоквартирный жилой дом с встроенно-пристроенными помещениями нежилого назначения	Стадия	Лист	Листов
Разработал		Пермяков В.И.			12.19		П	6	
						Боковые фасады	ИП Пермяков В.И.		

Изм. № подл.	
Подпись и дата	
Взам. инв. №	



## Уральский учебно-методический центр

2900

Управление архитектуры и городского дизайна  
ГГА администрации г.Перми  
СООТВЕТСТВУЕТ АРХИТЕКТУРНОМУ  
ОБЛИКУ ГОРОДА ПЕРМИ

«26» 12 2019  
Варасов С.А. Подпись

### Ведомость средств размещения информации, рекламных конструкций

№	тип объекта, материал, способ крепления	цвет (с указанием RAL)	наличие подсветки
1.	Объемные(псевдообъемные) буквы и/или логотип на направляющих в цвет фриза козырька. Выполнен из оргстекла, пластика, металла.	Фирменные цвета	Внутренняя подсветка
2.	Информационная табличка (режимник) 500x700мм. Выполнен из оргстекла, пластика, металла, пленки ПВХ	Фирменные цвета	Внутренняя подсветка при необходимости
3.	Объемные буквы и/или логотип на направляющих в цвет фасада, панель-кронштейн. Выполнен из оргстекла, пластика, металла.	Фирменные цвета	Внутренняя подсветка
4.	Объемные (псевдообъемные) буквы и/или логотип на направляющих в цвет балкона. Выполнен из оргстекла, пластика, металла.	Фирменные цвета	Внутренняя подсветка
5.	Информация - пленочная аппликация в виде текста или контурного изображения на стекле. Площадь выклейки - не более 30% от площади остекления. Самоклеящиеся пленки по стеклу или Вывеска - панно, размещенное в оконном проеме за стеклом. Площадь панно - не более 50% от площади остекления (см. примечание 7 на листе 8). Металл, пластик, пленки	Фирменные цвета	Без подсветки
6.	Указатель с наименованием улиц (600x300мм) Выполнен из оргстекла, пластика, металла.	R-(0), G-(20), B-(120)	Без подсветки

#### ПРИМЕЧАНИЕ:

- Единая горизонтальная ось - это условная прямая линия, относительно которой располагаются информационные конструкции. Месторасположение оси на фасаде определяется как половина расстояния между верхним и нижним архитектурным элементом (окна, наличники, карниз, фриз и др.), выделяющимся (западающим, выступающим) из плоскости стены;
- Размещение вывесок и рекламных конструкций должно осуществляться в границах места допустимого размещения объектов, установленных данным колерным паспортом;
- Размещение вывесок по отношению к друг к другу, их конфигурация и наполненность информацией должны соответствовать Стандартным требованиям к вывескам, их размещению и эксплуатации, установленным Правилами благоустройства территории города Перми, утвержденными Решением ПГД от 18.12.2018 №265 (в редакции Решения ПГД от 24.09.2019 № 226);
- В случае, если планируемые к размещению вывески не соответствуют стандартам, установленным Правилами благоустройства территории города Перми, утвержденными Решением ПГД от 18.12.2018 №265 (в редакции Решения ПГД от 24.09.2019 № 226), потребуется внесение изменений в настоящий колерный паспорт;
- Габариты одиночных табличек (500x700), их уровень установки должен быть одинаковым у каждой входной группы;
- Узлы крепления конструкций к фасаду разрабатываются отдельным рабочим проектом.
- В случае возникновения спорных ситуаций с другими организациями в отношении мест размещения нестандартных вывесок (расположенных не в границах занимаемого помещения), регулирование конфликта и окончательное решение по размещению вывесок той или иной претендующей организации, в соответствии с положениями Жилищного кодекса Российской Федерации, должно приниматься на собрании собственников помещений в многоквартирном доме.
- Размещение вывесок, перекрывающие оконные проемы, а так же расположенных на балконах зданий и сооружений должно быть согласовано с собственниками помещений, к которым относится балкон и данный оконный проем.

#### УСЛОВНЫЕ ОБОЗНАЧЕНИЯ

- - ось размещения объектов
- - место допустимого размещения средств информации
- 1 - выноска и номер позиции согласно Ведомости размещения средств информации

MP35-K-12/2019-КП

Колерный паспорт объекта капитального строительства по ул. Маршала Рыбалко, 35, Кировский район, г. Пермь

Изм.	Кол.уч	Лист	№док.	Подпись	Дата				
Разработал		Пермяков В.И.			12.19	Многоквартирный жилой дом с встроенно-пристроенными помещениями нежилого назначения	Стадия	Лист	Листов
							П	7	
Размещение средств размещения информации, рекламных конструкций (начало)							ИП Пермяков В.И.		



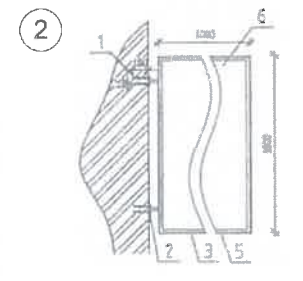
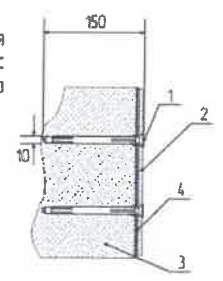
Управление архитектуры и городского дизайна  
ДГА администрации г.Перми  
ОТВЕТСТВУЕТ АРХИТЕКТУРНОМУ  
ОБЛИКУ ГОРОДА ПЕРМИ

«26.12.2019»  
Подпись: *Каравелова*



1 Крепление металлоконструкции к фасаду производится на закладные детали - анкерными болтами в сборе с дюбелями. Конструктивную часть дополнительно разработать конструктором

- 1 - анкерный болт D10 L150
- 2 - металлоконструкция 200x200 мм
- 3 - бетонная плита
- 4 - композитный материал



Крепление металлоконструкций к фасаду производится на закладные детали анкерными болтами.

- 1 Анкер
- 2 Металлическая пластина
- 3 Металлоконструкция кронштейн-панели
- 4 Кирпичная стена
- 5 Оцинкованный сайдинг

**ПРИМЕЧАНИЕ:**

1. Единая горизонтальная ось - это условная прямая линия, относительно которой располагаются информационные конструкции. Месторасположение оси на фасаде определяется как половина расстояния между верхним и нижним архитектурным элементом (окна, наличники, карниз, фриз и др.), выделяющимся (западающим, выступающим) из плоскости стены;
2. Размещение вывесок и рекламных конструкций должно осуществляться в границах места допустимого размещения объектов, установленных данным колерным паспортом;
3. Размещение вывесок по отношению к друг к другу, их конфигурация и наполненность информацией должны соответствовать Стандартным требованиям к вывескам, их размещению и эксплуатации, установленным Правилами благоустройства территории города Перми, утвержденными Решением ПГД от 18.12.2018 №265 (в редакции Решения ПГД от 24.09.2019 № 226);
4. В случае, если планируемые к размещению вывески не соответствуют стандартам, установленным Правилами благоустройства территории города Перми, утвержденными Решением ПГД от 18.12.2018 №265 (в редакции Решения ПГД от 24.09.2019 № 226), потребуется внесение изменений в настоящий колерный паспорт;
5. Габариты одиночных табличек (500x700), их уровень установки должен быть одинаковым у каждой входной группы;
6. Узлы крепления конструкций к фасаду разрабатываются отдельным рабочим проектом.
7. В случае возникновения спорных ситуаций с другими организациями в отношении мест размещения нестандартных вывесок (расположенных не в границах занимаемого помещения), регулирование конфликта и окончательное решение по размещению вывесок той или иной претендующей организации, в соответствии с положениями Жилищного кодекса Российской Федерации, должно приниматься на собрании собственников помещений в многоквартирном доме.
8. Размещение вывесок, перекрывающие оконные проемы, а так же расположенных на балконах зданий и сооружений должно быть согласовано с собственниками помещений, к которым относится балкон и данный оконный проем.

**УСЛОВНЫЕ ОБОЗНАЧЕНИЯ**

- - - - - ось размещения объектов
- место допустимого размещения средств размещения информации
- 1 - выноска и номер позиции согласно Ведомости средств размещения информации

**Ведомость средств размещения информации, рекламных конструкций**

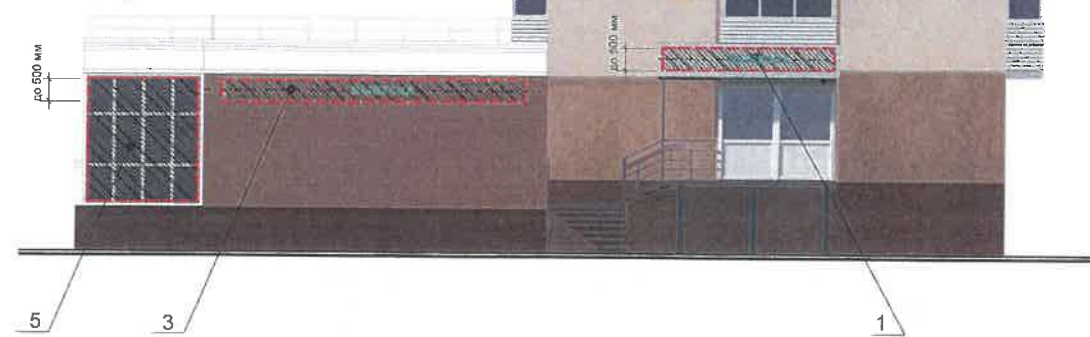
№	тип объекта, материал, способ крепления	цвет (с указанием RAL)	наличие подсветки
1.	Объемные(псевдообъемные) буквы и/или логотип на направляющих в цвет фриза козырька. Выполнен из оргстекла, пластика, металла.	Фирменные цвета	Внутренняя подсветка
2.	Информационная табличка (режимник) 500x700мм. Выполнен из оргстекла, пластика, металла, пленки ПВХ	Фирменные цвета	Внутренняя подсветка при необходимости
3.	Объемные буквы и/или логотип на направляющих в цвет фасада, панель-кронштейн. Выполнен из оргстекла, пластика, металла.	Фирменные цвета	Внутренняя подсветка
4.	Объемные (псевдообъемные) буквы и/или логотип на направляющих в цвет балкона. Выполнен из оргстекла, пластика, металла.	Фирменные цвета	Внутренняя подсветка
5.	Информация - пленочная аппликация в виде текста или контурного изображения на стекле. Площадь выклейки - не более 30% от площади остекления. Самоклеящиеся пленки по стеклу или вывеска - панно, размещенное в оконном проеме за стеклом. Площадь панно - не более 50% от площади остекления (см. примечание 7 на листе 8). Металл, пластик, пленки	Фирменные цвета	Без подсветки
6.	Указатель с наименованием улиц (600x300мм). Выполнен из оргстекла, пластика, металла.	R-(0), G-(20), B-(120)	Без подсветки

					MP35-K-12/2019-КП				
					Колерный паспорт объекта капитального строительства по ул. Маршала Рыбалко, 35, Кировский район, г. Пермь				
Изм.	Кол.уч	Лист	№док.	Подпись	Дата	Многоквартирный жилой дом с встроенно-пристроенными помещениями нежилого назначения	Стадия	Лист	Листов
Разработал		Пермяков В.И.		<i>В.И. Пермяков</i>	12.19		П	8	
					Размещение средств размещения информации, рекламных конструкций (продолжение)			ИП Пермяков В.И.	



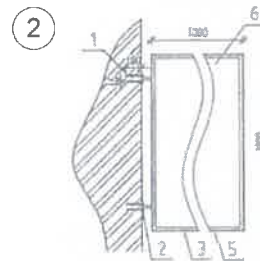
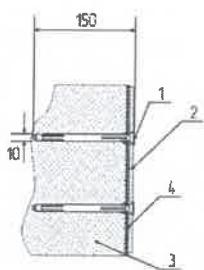
Управление архитектуры и городского дизайна  
ДГА администрации г.Перми  
СООТВЕТСТВУЕТ АРХИТЕКТУРНОМУ  
ОБЛИКУ ГОРОДА ПЕРМИ

«26» 12/2019  
Подпись: *[Signature]*



1 Крепление металлоконструкции к фасаду производится на закладные детали - анкерными болтами в сборе с дюбелями. Конструктивную часть дополнительно разработать конструктором.

- 1 - анкерный болт D10 L150
- 2 - металлоконструкция 200x200 mm
- 3 - бетонная плита
- 4 - композитный материал



Крепление металлоконструкций к фасаду производится на закладные детали анкерными болтами.

- 1 Анкер
- 2 Металлическая пластина
- 3 Металлоконструкция кронштейн-панели
- 4 Кирпичная стена
- 5 Оцинкованный сайдинг

**ПРИМЕЧАНИЕ:**

1. Единая горизонтальная ось - это условная прямая линия, относительно которой располагаются информационные конструкции. Месторасположение оси на фасаде определяется как половина расстояния между верхним и нижним архитектурным элементом (окна, наличники, карниз, фриз и др.), выделяющимся (западающим, выступающим) из плоскости стены;
2. Размещение вывесок и рекламных конструкций должно осуществляться в границах места допустимого размещения объектов, установленных данным колерным паспортом;
3. Размещение вывесок по отношению к друг к другу, их конфигурация и наполненность информацией должны соответствовать Стандартным требованиям к вывескам, их размещению и эксплуатации, установленным Правилами благоустройства территории города Перми, утвержденными Решением ПГД от 18.12.2018 №265 (в редакции Решения ПГД от 24.09.2019 № 226);
4. В случае, если планируемые к размещению вывески не соответствуют стандартам, установленным Правилами благоустройства территории города Перми, утвержденными Решением ПГД от 18.12.2018 №265 (в редакции Решения ПГД от 24.09.2019 № 226), потребуется внесение изменений в настоящий колерный паспорт;
5. Габариты одиночных табличек (500x700), их уровень установки должен быть одинаковым у каждой входной группы;
6. Узлы крепления конструкций к фасаду разрабатываются отдельным рабочим проектом.
7. В случае возникновения спорных ситуаций с другими организациями в отношении мест размещения нестандартных вывесок (расположенных не в границах занимаемого помещения), регулирование конфликта и окончательное решение по размещению вывесок той или иной претендующей организации, в соответствии с положениями Жилищного кодекса Российской Федерации, должно приниматься на собрании собственников помещений в многоквартирном доме.
8. Размещение вывесок, перекрывающие оконные проемы, а так же расположенных на балконах зданий и сооружений должно быть согласовано с собственниками помещений, к которым относится балкон и данный оконный проем.


**УСЛОВНЫЕ ОБОЗНАЧЕНИЯ**


- - - - - ось размещения объектов
- место допустимого размещения средств размещения информации
- выноска и номер позиции согласно Ведомости средств размещения информации

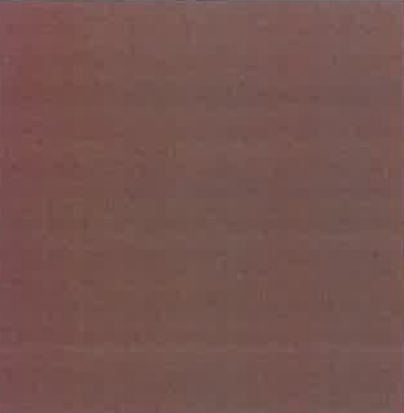
**Ведомость средств размещения информации, рекламных конструкций**


№	тип объекта, материал, способ крепления	цвет (с указанием RAL)	наличие подсветки
1.	Объемные(псевдообъемные) буквы и/или логотип на направляющих в цвет фриза козырька. Выполнен из оргстекла, пластика, металла.	Фирменные цвета	Внутренняя подсветка
2.	Информационная табличка (режимник) 500x700мм. Выполнен из оргстекла, пластика, металла, пленки ПВХ	Фирменные цвета	Внутренняя подсветка при необходимости
3.	Объемные буквы и/или логотип на направляющих в цвет фасада, панель-кронштейн. Выполнен из оргстекла, пластика, металла.	Фирменные цвета	Внутренняя подсветка
4.	Объемные (псевдообъемные) буквы и/или логотип на направляющих в цвет балкона. Выполнен из оргстекла, пластика, металла.	Фирменные цвета	Внутренняя подсветка
5.	Информация - пленочная аппликация в виде текста или контурного изображения на стекле. Площадь выклейки - не более 30% от площади остекления. Самоклеящиеся пленки по стеклу или Вывеска - панно, размещенное в оконном проеме за стеклом. Площадь панно - не более 50% от площади остекления (см. примечание 7 на листе 8). Металл, пластик, пленки	Фирменные цвета	Без подсветки
6.	Указатель с наименованием улиц (600x300мм) Выполнен из оргстекла, пластика, металла.	R-(0), G-(20), B-(120)	Без подсветки


MP35-K-12/2019-КП					
Колерный паспорт объекта капитального строительства по ул. Маршала Рыбалко, 35, Кировский район, г. Пермь					
Изм.	Кол.уч	Лист	№ док.	Подпись	Дата
				<i>[Signature]</i>	12.19
Разработал		Пермяков В.И.			
Многоквартирный жилой дом с встроенно-пристроенными помещениями нежилого назначения				Стадия	Лист
				П	9
Размещение средств размещения информации, рекламных конструкций (боковые фасады)				ИП Пермяков В.И.	


Позиция ведомости отделки фасадов	RAL 1034	C: 0	
		M: 30	
		Y: 60	
		K: 0	
		R: 237	
		G: 171	
1	B: 86		


Позиция ведомости отделки фасадов	RAL 1035	C: 20	
		M: 20	
		Y: 33	
		K: 12	
		R: 162	
		G: 153	
1, 4	B: 133		

Позиция ведомости отделки фасадов	RAL 8003	C: 0	
		M: 60	
		Y: 100	
		K: 40	
		R: 128	
		G: 84	
2,7	B: 47		


Позиция ведомости отделки фасадов	RAL 7045	C: 20	
		M: 10	
		Y: 10	
		K: 40	
		R: 145	
		G: 150	
8	B: 154		

Позиция ведомости отделки фасадов	RAL 8017	C: 50	
		M: 100	
		Y: 90	
		K: 60	
		R: 68	
		G: 50	
2,7	B: 45		

Позиция ведомости отделки фасадов	RAL 7004	C: 0	
		M: 0	
		Y: 0	
		K: 45	
		R: 158	
		G: 160	
3, 8, 14	B: 161		

Позиция ведомости отделки фасадов	RAL 1014	C: 10	
		M: 10	
		Y: 30	
		K: 0	
		R: 222	
		G: 208	
3,13	B: 159		

СОГЛАСОВАНО  
1<sup>й</sup> заместитель начальника ДГА  
г. Пермь - главный архитектор  
Д.Ю. Лапшин  
2019

						MP35-K-12/2019-KП			
						Колерный паспорт объекта капитального строительства по ул. Маршала Рыбалко, 35, Кировский район, г. Пермь			
Изм.	Кол.уч	Лист	№ док.	Подпись	Дата	Многоквартирный жилой дом с встроенно-пристроенными помещениями нежилого назначения	Стадия	Лист	Листов
					12.19		П	10	
						Эталоны колеров	ИП Пермяков В.И.		