

ИП Шмидт А.А.

№563000214/8000019-0186760-0108 04.02.19

Заказчик: Департамент градостроительства и
архитектуры администрации города Перми

ПАСПОРТ ВНЕШНЕГО ОБЛИКА ОБЪЕКТА КАПИТАЛЬНОГО СТРОИТЕЛЬСТВА (КОЛЕРНЫЙ ПАСПОРТ)

АДРЕС ОБЪЕКТА: г.Пермь, административный район Свердловский,
улица Никулина, здание (строение) № 10в

061-06-2019-AP

ПЕРМЬ 2019г.

Ведомость чертежей

Лист	Наименование	Примечание
1	Общие данные (начало)	
2	Общие данные (продолжение)	
3	Существующее состояние фасадов (фотофиксация)	
4	Главный фасад (сторона А)	
5	Дворовой фасад (сторона С)	
6	Боковые фасады (Сторона В, D)	
7	Размещение средств размещения информации, рекламных конструкций.	
8	Эталоны колеров	

Ведомость отделки фасадов

Поз.	Элемент фасада	Эталон цвета	Обознач.	Вид отделки	Примечание
1	Основное поле стены		RAL 7035 RAL 8004 RAL 7004	Бетонная плита, краска перхлорвиниловая	
2	Межпанельные швы		RAL 7004	Штукатурка, краска перхлорвиниловая	
3	Двери		RAL 9007	Атмосферостойкая краска, металл	
4	Оконные блоки		RAL 9003	Металлопластик	
5	Ограждение кровли, опоры подъездных козырьков, решетка, пожарная лестница		RAL 7004	Атмосферостойкая краска, металл	
6	Козырек, плиты лоджий и балконов		RAL 9003	Атмосферостойкая краска, бетон	
7	Покрытие крыши		RAL 9007	Рулонный материал	
8	Ограждение лоджий и балконов		RAL 5018	Композитный материал	
9	Цоколь, фриз		RAL 8004	Бетонная плита, краска перхлорвиниловая	
10	Отливы		RAL 9003	Оцинкованный металл с полимерным покрытием	

Ведомость ссылочных и прилагаемых документов

ОБОЗНАЧЕНИЕ	НАИМЕНОВАНИЕ	ПРИМЕЧАНИЯ
Решение Пермской городской Думы от 18.12.2018 № 265 (в ред. от 24.09.2019)	Об утверждении Правил благоустройства территории города Перми и о признании утратившими силу отдельных решений Пермской городской Думы	
Постановление администрации г.Перми от 22.02.2017 № 130 (в ред. от 12.11.2019)	Об утверждении формы и Порядка согласования паспорта внешнего облика объекта капитального строительства (колерного паспорта)	

Пояснительная записка.

Цель разработки колерного паспорта здания - приведение цветового решения и оформления здания к единому архитектурному внешнему виду с применением современных конструкций и материалов (определение возможных мест размещения объектов визуальной информации (вывесок, рекламных конструкций) а также дополнительного оборудования).

Размещение вывесок, перекрывающих оконные проемы, а также расположенных на балконах зданий и сооружений должно быть согласовано с собственниками помещений, к которым относится балкон и данный оконный проем.

В соответствии с Градостроительным кодексом Российской Федерации, решением Пермской городской Думы от 18.12.2018 № 265 (ред. от 24.09.2019) «Об утверждении Правил благоустройства территории города Перми и о признании утратившими силу отдельных решений Пермской городской Думы» и постановлением администрации города Перми от 22.02.2017 № 130 (ред. от 12.11.2019) «Об утверждении формы и Порядка согласования паспорта внешнего облика объекта капитального строительства (колерного паспорта)» проекты колерных паспортов либо проекты изменений в колерные паспорта не являются разрешительной документацией на строительство, реконструкцию объекта капитального строительства; не являются правовым основанием на устройство пристроек, навесов, козырьков.

Раздел «Архитектурно-художественная подсветка» не подготавливался.

ИНСТРУКЦИЯ

о порядке производства работ, связанных с окраской фасадов и всех наружных частей зданий, сооружений, строений, расположенных на территории города Перми

1. Окраска фасадов и всех наружных частей зданий, сооружений, строений, ограждений, заборов, павильонов, киосков, ларьков и прочих объектов, расположенных на территории города Перми, может производиться лишь на основании колерного паспорта фасадов на ремонт и окраску, согласованного ДГА г. Перми.

2. До начала процесса окраски здания или какого-либо сооружения должны быть произведены работы по капитальному ремонту всех без исключения наружных частей его, подлежащих окраске.

3. До начала ремонта зданий, имеющих газосветовую рекламу, сообщить рекламораспространителю о предстоящих работах на фасаде здания с целью сохранения вывесок либо их демонтажу.

4. Полуразрушенные и разрушенные архитектурные художественно-скульптурные детали здания, карнизы, колонны, пилястры, капители, фризы, тяги, лепные украшения, барельефы, мозаика, художественная роспись подлежат обязательному восстановлению в своем первоначальном виде.

5. Металлические поверхности отдельных частей здания, чугунные решетки, перила балконов и лестниц, кронштейны, дверные и оконные приборы, архитектурно-художественные детали перед окраской очищаются от грязи, ржавчины, старой краски и покрываются вновь лишь масляной краской.

6. В соответствии с выданными образцами цвета (колерами) на окраску здания организация, производящая ремонт здания, составляет пробные образцы цвета, которые наносятся на видное место стены.

7. Проверку и согласование пробного образца цвета (колера), а также готовности поверхности стены и отдельных наружных частей здания к окраске производит уполномоченный представитель ДГА г. Перми. Без указанной проверки и согласования производить окраску фасада категорически воспрещается.

8. Домоуправления, организации и учреждения, производящие окраску и связанный с ней ремонт здания, несут полную ответственность за точное выполнение настоящей инструкции и привлекаются к ответственности за нарушение ее.

9. Цветовая гамма рекламносителей должна гармонизировать с основным колористическим решением фасадов здания.

10. По все вопросам, связанным с производством работ, необходимо обращаться в ДГА г.Перми (ул. Сибирская, 15, кабинет 316, тел.: (342) 212-76-98)

СОГЛАСОВАНО
г. Перми - главный архитектор
Д.Ю. Лапшин
"03" / 17.06.19

						061-06-2019-AP			
						Колерный паспорт объекта капитального строительства по улице Никулина дом № 10в, Свердловского района г.Перми.			
Изм.	Кол.уч.	Лист	Недок	Подпись	Дата	Многоквартирный жилой дом	Стадия	Лист	Листов
	Разраб.	Августов. А.М			17.06.19		П	1	8
Н.контр.						Общие данные (начало)	ИП Шмидт А. А.		

Пояснительная записка

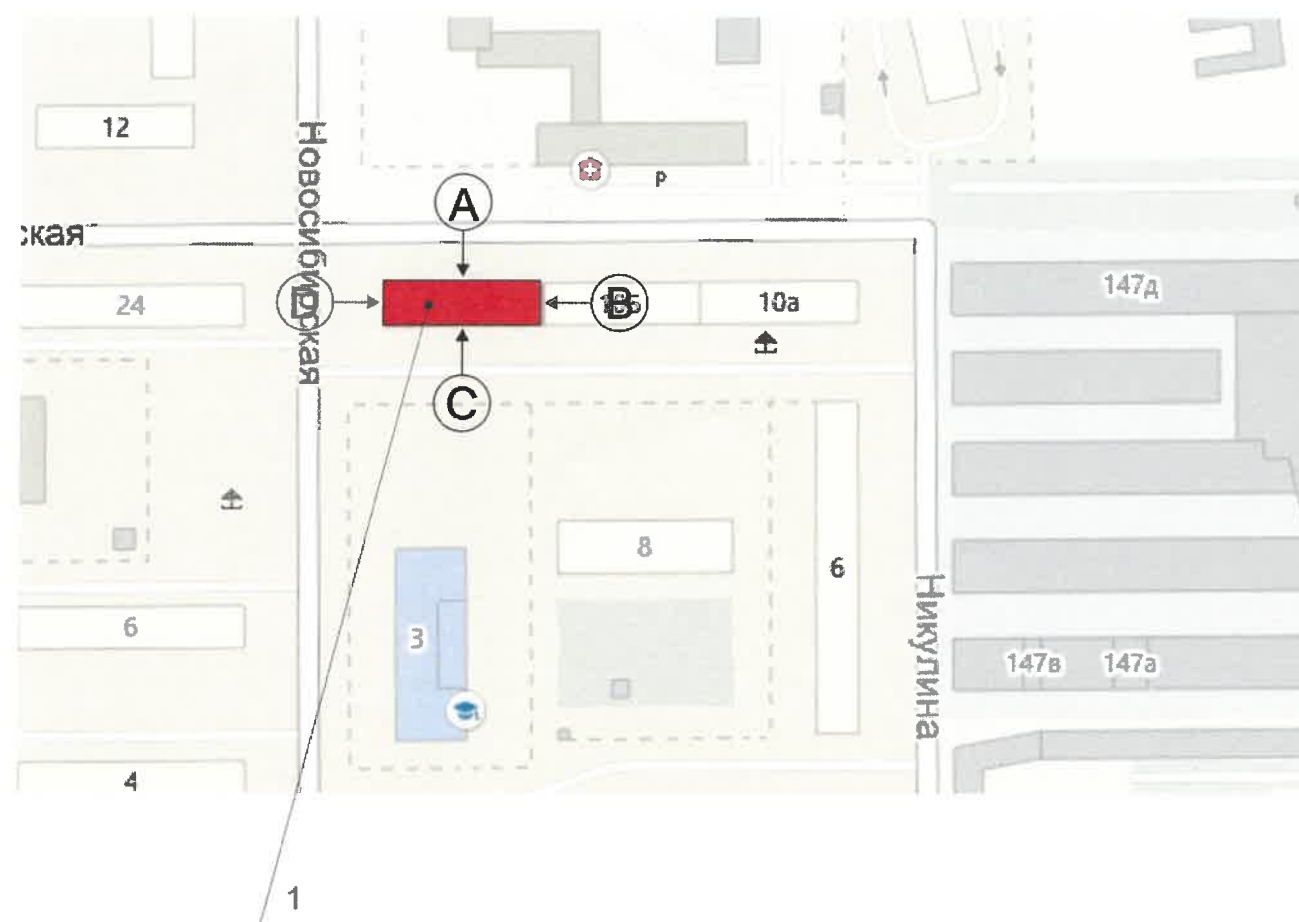
Краткая характеристика:

Девятиэтажный двух подъездный жилой дом
 Год постройки и ввода в эксплуатацию – 1985г.
 Серия и тип постройки здания – в паспорте не указано.
 В настоящее время домом управляет ООО «УК «Мой дом».
 В плане дом прямоугольной конфигурации.
 Здание с правого торца соединено с общей стеной здания по ул. Никулина д. 10б
 Материалы несущих стен – Панельный дом.
 Тип фасада – Соответствует материалу стен,
 Кровля плоская, из рулонных материалов.
 Здание расположено в жилом квартале улиц Никулина – Куйбышева – Новосибирская - Кузбасская
 Исторической справки о данной улице в сети интернет не обнаружено.
 Здание не является частью ансамбля. Квартал, в котором оно расположено, застроен
 разнохарактерными по архитектурной стилистике и времени постройки зданиями.

Современное состояние:

Дом панельный, стены оставлены в существующем виде (материал плиты серого цвета).
 Цоколь оштукатурен и окрашен в коричневый цвет.
 Деревянные оконные и балконные блоки, исторически окрашенные белой краской, практически полностью заменены на белые металлопластиковые стеклопакеты, без сохранения исторического рисунка переплетов. Исторические входные деревянные филенчатые двери, окрашенные в коричневый цвет, не сохранились, заменены на металлические глухие, выкрашенные в серый цвет.
 Козырьки над входами в подъезды - однотипные. Металлические элементы всех козырьков выкрашены в серый цвет.
 Отделка фасадов в удовлетворительном состоянии. Повсеместно красочный слой выцвел, местами сильно истерт или облуплен. В местах протечек воды под отливами, под балконными плитами, у цоколя следы отсыревания, ржавчины и биопоражений. Металлические элементы на кровле, ограждения балконов местами погнуты и со следами коррозии.
 В эстетическом отношении, фасад требует преобразования с целью возвращения ему архитектурного единства путем согласованного устройства, оборудования и рекламного оформления исторических и новых входов; упорядочивания мест размещения систем инженерного обеспечения здания; общего цветового решения; определения мест размещения рекламных конструкций и объектов городской информации.

Ситуационный план



Условные обозначения



Жилое здание по адресу ул. Никулина, дом 10в, Свердловского района г. Перми

						061-06-2019-AP			
						Коперный паспорт объекта капитального строительства по улице Никулина дом № 10в, Свердловского района г.Перми.			
Изм.	Кол.уч.	Лист	№док	Подпись	Дата	Многоквартирный жилой дом	Стадия	Лист	Листов
							П	2	8
Разраб.		Августов. А.М			17.06.19	Общие данные (продолжение)	ИП Шмидт А. А.		
Н.контр.									

Существующее состояние главного фасада (фотофиксация).



Существующее состояние дворового фасада (фотофиксация).

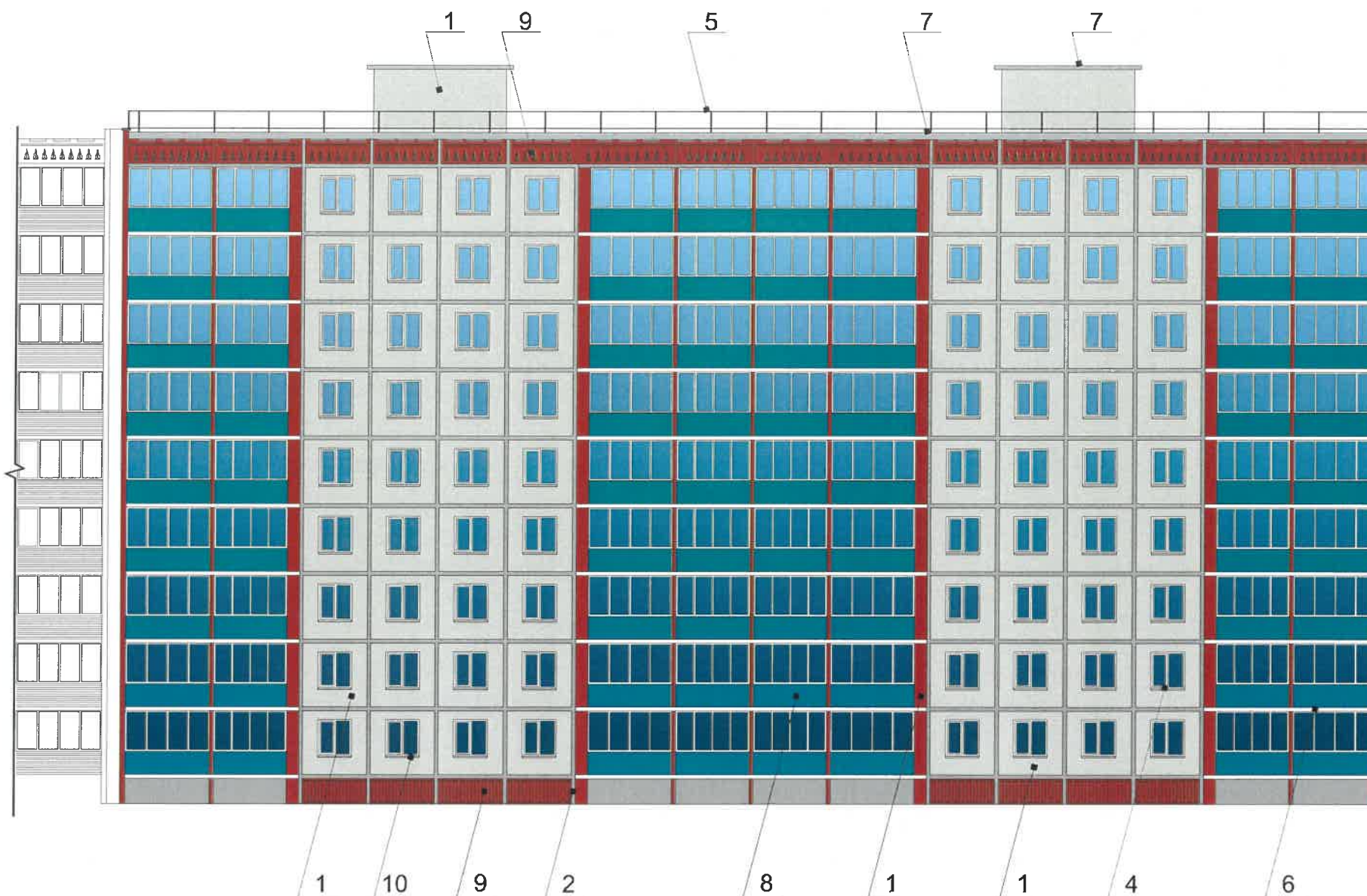


Существующее состояние бокового фасада (фотофиксация)

						061-06-2019-AP			
						Колерный паспорт объекта капитального строительства по улице Никулина дом № 10в, Свердловского района г.Перми.			
Изм.	Кол.уч	Лист	№док	Подпись	Дата	Многоквартирный жилой дом	Стадия	Лист	Листов
							П	3	8
Разраб.		Августов. А.М			17.06.19	Существующее состояние фасадов (фотофиксация).	ИП Шмидт А. А.		
Н.контр.									

Главный фасад

Примыкание
фасада здания
Никулина, 10Б



Условные обозначения



Примечание

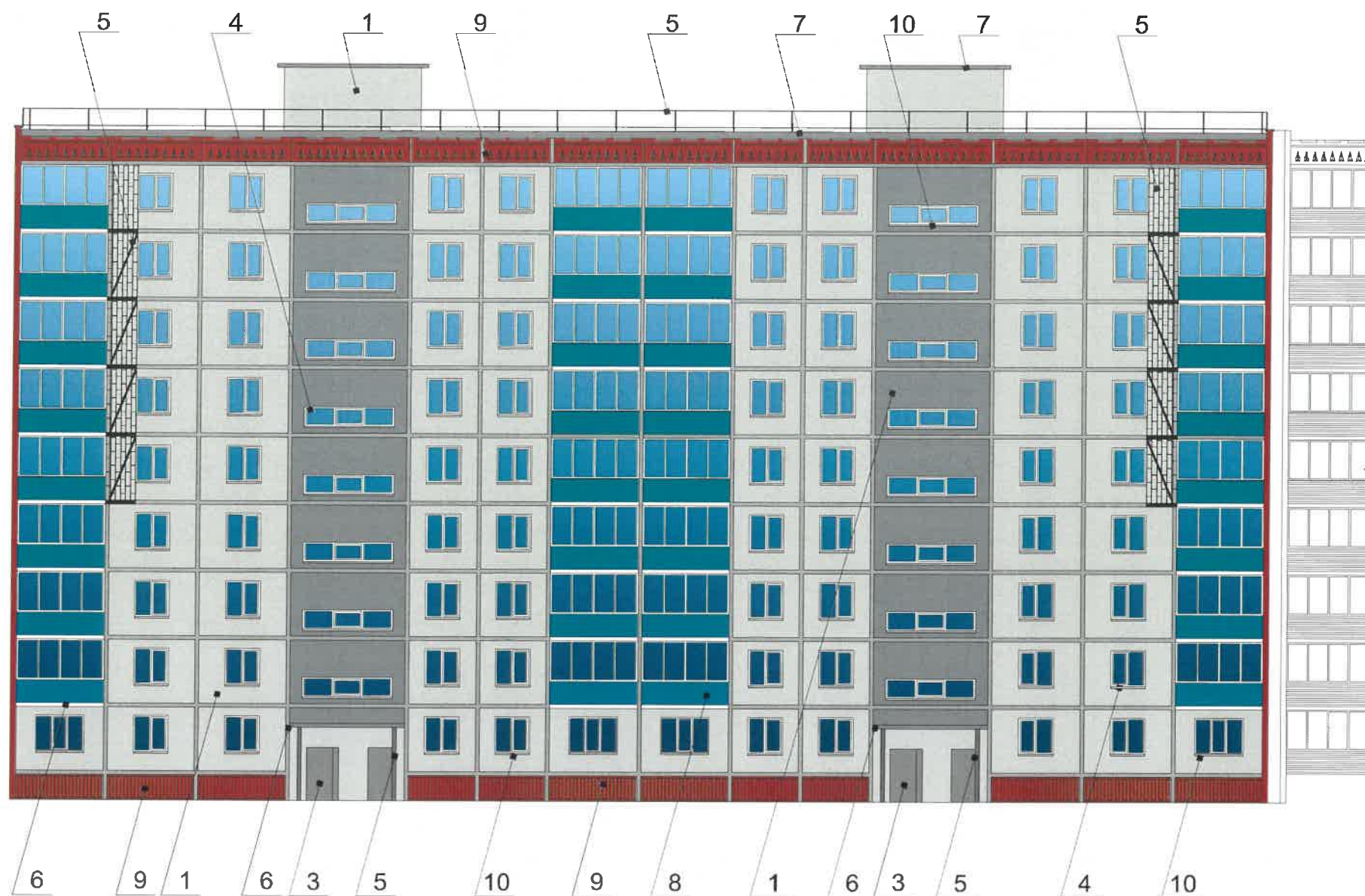
1. В случае, если наружные лестницы при дополнительно устроенных входах в общественные помещения здания выходят за границы предоставленного земельного участка и красные линии квартала, то устройство дополнительных или переустройство существующих входных групп требует получения разрешения в установленном порядке;

2. В случае устройства или переустройства (перепланировки, ремонта, реконструкции) помещений общественного назначения, их входных групп в обязательном порядке должны быть предусмотрены мероприятия по обеспечению доступности данных помещений для маломобильных групп населения, включая инвалидов, использующих кресла-коляски и собак-проводников (далее-МГН) в соответствии с требованиями СП 59.13330.2016 Свод правил. Доступность зданий и сооружений для маломобильных групп населения. Данный свод правил касается функционально-планировочных элементов зданий и сооружений, их участков или отдельных помещений, доступных для МГН (входные узлы, коммуникации, пути эвакуации, помещения и зоны обслуживания, а также их информационное и инженерное обустройство). В частности, лестницы при входах в общественные помещения должны дублироваться пандусами с уклоном не более 1:20 (5%) или иными средствами подъема (подъемные платформы, лифты и т.д.). Согласно вышеуказанному Своду правил наружные лестницы и пандусы должны иметь поручни с учетом технических требований к опорным стационарным устройствам по ГОСТ Р 51261; размеры входной площадки при открывании дверей наружу должны быть не менее 1,4 x 2,0 или 1,5 x 1,85; размеры входной площадки с пандусом не менее 2,2 x 2,2 м.

-Выноска и номер позиции согласно ведомости отделки фасада

						061-06-2019-AP			
						Колерный паспорт объекта капитального строительства по улице Никулина дом № 10в, Свердловского района г.Перми.			
Изм.	Кол.уч.	Лист	Недок	Подпись	Дата	Многоквартирный жилой дом	Стадия	Лист	Листов
	Разраб.	Августов. А.М			17.06.19		П	4	8
Н.контр.						Главный фасад (сторона А)	ИП Шмидт А. А.		

Дворовой фасад



Примыкание
фасада здания
Никулина, 10Б

Примечание

1. К дополнительному оборудованию относятся: наружные блоки систем вентиляции и кондиционирования, вентиляционные и водосточные трубы; антенны; видеокамеры наружного наблюдения; почтовые ящики; кабельные линии, пристенные электрощиты; флажштоки и так далее;
2. Размещение дополнительного оборудования, дополнительных элементов и устройств на фасадах объектов капитального строительства допускается при соблюдении следующих условий:
 - соответствие размещения дополнительного оборудования архитектурному решению фасадов, предусмотренному проектной документацией, в соответствии с которой осуществлено строительство (реконструкция) Объекта, с привязкой к единой (вертикальной, горизонтальной) системе осей фасадов;
 - единая горизонтальная ось - условная прямая линия. Определяется как половина расстояния между верхним и нижним архитектурным элементом (окна, наличники, карниз, фриз и другие), выделяющимся (западающим, выступающим) из плоскости стены;
 - единая вертикальная ось - условная прямая линия. Определяется как половина расстояния между границами одного архитектурного элемента (окна, двери, колонны) либо между двумя архитектурными элементами (окна, двери, колонны);
 - комплексное решение размещения оборудования - единое архитектурное и цветовое решение (в том числе размер, форма, материал);
 - размещение дополнительного оборудования на архитектурных деталях, элементах декора, поверхностях с ценной архитектурной отделкой, а также крепление, ведущее к повреждению архитектурных поверхностей, не допускаются

Условные обозначения



-Выноска и номер позиции согласно ведомости отделки фасада



						061-06-2019-AP			
						Колерный паспорт объекта капитального строительства по улице Никулина дом № 10в, Свердловского района г.Перми.			
Изм.	Кол.уч.	Лист	№док	Подпись	Дата	Многоквартирный жилой дом	Стадия	Лист	Листов
	Разраб.	Августов. А.М			17.06.19		П	5	8
Н.контр.						Дворовой фасад.(сторона С)	ИП Шмидт А. А.		

Боковой фасад



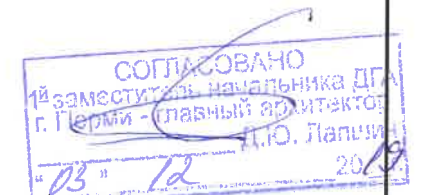
Примыкание
фасада здания
Никулина, 10Б



Условные обозначения



-Выноска и номер позиции согласно ведомости отделки фасада



Примечание

1. В случае, если наружные лестницы при дополнительно устроенных входах в общественные помещения здания выходят за границы предоставленного земельного участка и красные линии квартала, то устройство дополнительных или переустройство существующих входных групп требует получения разрешения в установленном порядке;

2. В случае устройства или переустройства (перепланировки, ремонта, реконструкции) помещений общественного назначения, их входных групп в обязательном порядке должны быть предусмотрены мероприятия по обеспечению доступности данных помещений для маломобильных групп населения, включая инвалидов, использующих кресла-коляски и собак-проводников (далее-МГН) в соответствии с требованиями СП 59.13330.2016 Свод правил. Доступность зданий и сооружений для маломобильных групп населения. Данный свод правил касается функционально-планировочных элементов зданий и сооружений, их участков или отдельных помещений, доступных для МГН (входные узлы, коммуникации, пути эвакуации, помещения и зоны обслуживания, а также их информационное и инженерное обустройство). В частности, лестницы при входах в общественные помещения должны дублироваться пандусами с уклоном не более 1:20 (5%) или иными средствами подъема (подъемные платформы, лифты и т.д.). Согласно вышеуказанному Своду правил наружные лестницы и пандусы должны иметь поручни с учетом технических требований к опорным стационарным устройствам по ГОСТ Р 51261; размеры входной площадки при открывании дверей наружу должны быть не менее 1,4 x 2,0 или 1,5 x 1,85; размеры входной площадки с пандусом не менее 2,2 x 2,2 м.

						061-06-2019-AP			
						Колерный паспорт объекта капитального строительства по улице Никулина дом № 10в, Свердловского района г.Перми.			
Изм.	Кол.уч	Лист	Недок	Подпись	Дата	Многоквартирный жилой дом	Стадия	Лист	Листов
	Разраб.	Августов. А.М			17.06.19		П	6	8
Н.контр.						Боковые фасады (стороны В, D)	ИП Шмидт А. А.		



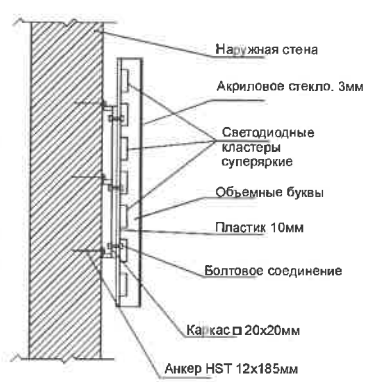
1

1

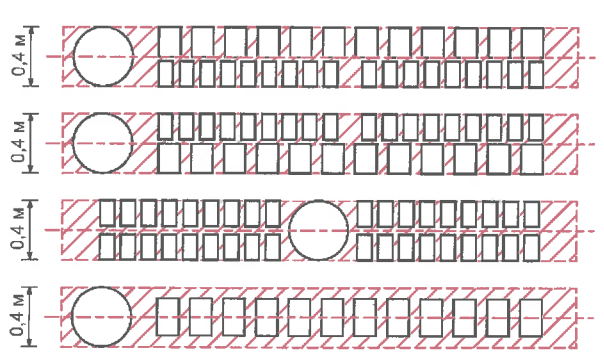
2

Управление архитектуры и городского дизайна
ДГА администрации г.Перми
СООТВЕТСТВУЕТ АРХИТЕКТУРНОМУ
ОБЛИКУ ГОРОДА ПЕРМИ
«13» 12 2019
Бресано С.В. Подпись *Бресано С.В.*

Узел крепления средств размещения информации



Схемы компоновки объемных букв и/или логотипов, относительно оси и места размещения средств размещения информации



Условные обозначения

- Место допустимого размещения средств размещения информации, рекламных конструкций.
- Единая горизонтальная ось размещения объектов

- Выноска и номер позиции согласно ведомости средств размещения информации, рекламных конструкций

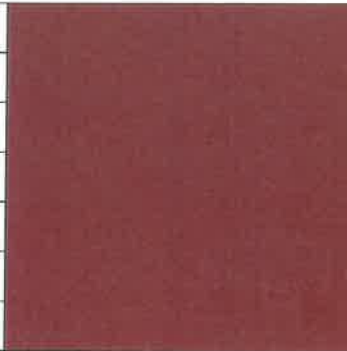
Ведомость средств размещения информации, рекламных конструкций


№	Название, тип рекламы	Цветовая гамма	Наличие подсветки
1	Вывеска - объемные буквы и логотип без подложки, панель-кронштейны размещенные на металлических направляющих, выкрашенных в цвет фасада на стене здания. Металл, пластик, пленки, оргстекло	Фирменные цвета	внутренняя, контурная подсветка
2	Указатель с наименованием улицы и номером дома (здания) (600x300мм). Оргстекло, пластик, металл	R-(0), G-(20), B-(120)	Возможна подсветка

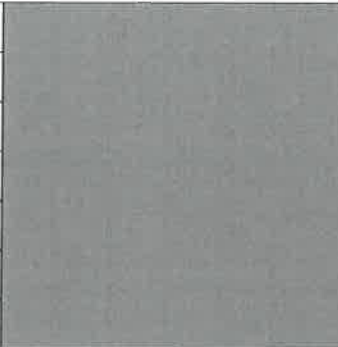
Пояснительная записка

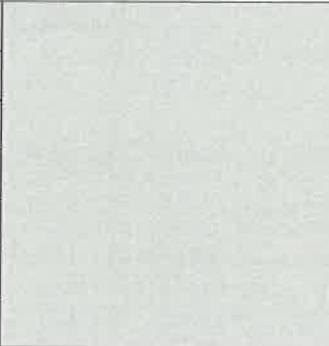
1. Размещение вывесок и рекламных конструкций должно осуществляться в границах места допустимого размещения объектов, установленных данным колерным паспортом;
2. Размещение вывесок по отношению к друг к другу, их конфигурация и наполненность информацией должны соответствовать Стандартным требованиям к вывескам, их размещению и эксплуатации, установленным и утвержденным решением Пермской городской думы от 18.12.2018 №265 «Об утверждении Правил благоустройства территории города Перми и о признании утратившими силу отдельных решений пермской городской Думы»;
3. В случае, если планируемые к размещению вывески не соответствуют Правилам благоустройства территории города Перми и о признании утратившими силу отдельных решений пермской городской Думы, потребуется внесение изменений в настоящий колерный паспорт;
4. Размещение рекламных конструкций производится на основании отдельного разрешения в соответствии с требованиями Решения Пермской городской Думы от 27.01.2009 № 11 «Об утверждении Положения о порядке установки и эксплуатации рекламных конструкций на территории города Перми»;
5. Единая горизонтальная ось – это условная прямая линия, относительно которой располагаются информационные конструкции. Определяется как половина расстояния между верхним и нижним архитектурным элементом (окна, наличники, карниз, фриз и др.), выделяющимся (западающим, выступающим) из плоскости стены.
6. Размеры одиночных табличек-режимников должны быть одинаковыми.
7. Размещение вывесок, перекрывающих оконные проемы, а также расположенных на балконах зданий и сооружений должно быть согласовано с собственниками помещений, к которым относится балкон и данный оконный проем.

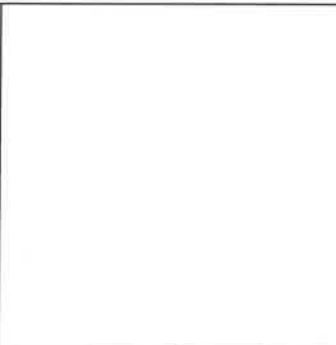
						061-06-2019-AP			
						Колерный паспорт объекта капитального строительства по улице Никулина дом № 10в, Свердловского района г.Перми.			
Изм.	Кол.уч	Лист	№док	Подпись	Дата	Многоквартирный жилой дом	Стадия	Лист	Листов
Разраб.		Августов. А.М		<i>А.М. Августов</i>	17.06.19		П	7	8
Н.контр.						Размещение средств размещения информации, рекламных конструкций.	ИП Шмидт А. А.		


Позиция согласно ведомости отделки фасадов	RAL 8004	C:	40	
		M:	80	
		Y:	80	
		K:	10	
		R:	143	
		G:	78	
		B:	53	
1, 9				

Позиция согласно ведомости отделки фасадов	RAL 5018	C:	90	
		M:	10	
		Y:	40	
		K:	10	
		R:	33	
		G:	136	
		B:	143	
8				

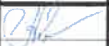
Позиция согласно ведомости отделки фасадов	RAL 9007	C:	0	
		M:	0	
		Y:	0	
		K:	60	
		R:	143	
		G:	143	
		B:	140	
3, 7				

Позиция согласно ведомости отделки фасадов	RAL 7035	C:	5	
		M:	0	
		Y:	0	
		K:	20	
		R:	203	
		G:	208	
		B:	204	
1				

Позиция согласно ведомости отделки фасадов	RAL 9003	C:	0	
		M:	0	
		Y:	0	
		K:	0	
		R:	244	
		G:	248	
		B:	244	
4, 6, 10				

Позиция согласно ведомости отделки фасадов	RAL 7004	C:	0	
		M:	0	
		Y:	0	
		K:	45	
		R:	158	
		G:	160	
		B:	161	
1, 2, 5				

СОГЛАСОВАНО
 1^й заместитель начальника ДГА
 г. Перми / главный архитектор
 Д.Ю. Лапшин
 "13" 12 2019

						061-06-2019-AP			
						Коперный паспорт объекта капитального строительства по улице Никулина дом № 10в, Свердловского района г.Перми.			
Изм.	Кол.уч.	Лист	№док	Подпись	Дата	Многоквартирный жилой дом	Стадия	Лист	Листов
	Разраб.		Августов. А.М		17.06.19		П	8	8
Н.контр.						Эталоны колеров	ИП Шмидт А. А.		