

ИП Шмидт А.А.

№ 56300021419000004-0186760-01 от 16.04.2019

Заказчик: Департамент градостроительства и
архитектуры администрации города Перми

**ПАСПОРТ ВНЕШНЕГО ОБЛИКА ОБЪЕКТА КАПИТАЛЬНОГО СТРОИТЕЛЬСТВА
(КОЛЕРНЫЙ ПАСПОРТ)**

АДРЕС ОБЪЕКТА: г.Пермь, административный район Индустриальный,
улица Сусанина, здание (строение) № 9

088-08-2019-AP

ПЕРМЬ 2019г.

Ведомость чертежей

Лист	Наименование	Примечание
1	Общие данные (начало)	
2	Общие данные (продолжение)	
3	Существующее состояние фасадов (фотофиксация)	
4	Главный фасад (сторона А)	
5	Дворовой фасад (сторона С)	
6	Боковые фасады (Сторона В, D)	
7	Размещение средств размещения информации, рекламных конструкций.	
8	Эталоны колеров	

Пояснительная записка.

Цель разработки колерного паспорта здания - приведение цветового решения и оформления здания к единому архитектурному внешнему виду с применением современных конструкций и материалов. Определение возможных мест размещения объектов визуальной информации (вывесок, рекламных конструкций) а также дополнительного оборудования.

Размещение вывесок, перекрывающих оконные проемы, а также расположенных на балконах зданий и сооружений должно быть согласовано с собственниками помещений, к которым относится балкон и данный оконный проем.

Данное здание представляет собой административное сооружение.

В соответствии с Градостроительным кодексом Российской Федерации, решением Пермской городской Думы от 18.12.2018 № 265 (ред. от 24.09.2019) «Об утверждении Правил благоустройства территории города Перми и о признании утратившими силу отдельных решений Пермской городской Думы» и постановлением администрации города Перми от 22.02.2017 № 130 (ред. от 12.11.2019) «Об утверждении формы и Порядка согласования паспорта внешнего облика объекта капитального строительства (колерного паспорта)» проекты колерных паспортов либо проекты изменений в колерные паспорта не являются разрешительной документацией на строительство, реконструкцию объекта капитального строительства; не являются правовым основанием на устройство пристроек, навесов, козырьков.

Раздел «Архитектурно-художественная подсветка» не подготавливался.



ИНСТРУКЦИЯ

о порядке производства работ, связанных с окраской фасадов и всех наружных частей зданий, сооружений, строений, расположенных на территории города Перми

Ведомость отделки фасадов

Поз.	Элемент фасада	Эталон цвета	Обознач.	Вид отделки	Прим.
1	Основное поле стен		RAL 3012	Штукатурка, покраска перхлорвиниловой краской	
2	Цоколь		6467	Штукатурка, покраска перхлорвиниловой краской	Цветовой каталог Slavden
3	Покрытие крыши и козырьков, водостоки, отливы		RAL 7036	Оцинкованный металл	
4	Ограждение кровли и балконов		RAL 9004	Покраска перхлорвиниловой краской	
5	Балконные плиты		RAL 9003	Покраска перхлорвиниловой краской	
6	Дверные и оконные блоки		RAL 9003	Металлопластик	
7	Двери		RAL 8007	Дерево, металл, покраска	
8	Архитектурный декор, карнизы		RAL 9003	Штукатурка, покраска перхлорвиниловой краской	
9	Слуховые окна		RAL 9023	Покраска перхлорвиниловой краской	
10	Выводы вент. шахт		RAL 9003 RAL 9007	Штукатурка, покраска перхлорвиниловой краской, оцинкованный металл	

1. Окраска фасадов и всех наружных частей зданий, сооружений, строений, ограждений, заборов, павильонов, киосков, ларьков и прочих объектов, расположенных на территории города Перми, может производиться лишь на основании колерного паспорта фасадов на ремонт и окраску, согласованного ДГА г. Перми.

2. До начала процесса окраски здания или какого-либо сооружения должны быть произведены работы по капитальному ремонту всех без исключения наружных частей его, подлежащих окраске.

3. До начала ремонта зданий, имеющих газосветовую рекламу, сообщить рекламораспространителю о предстоящих работах на фасаде здания с целью сохранения вывесок либо их демонтажу.

4. Полуразрушенные и разрушенные архитектурные художественно-скульптурные детали здания, карнизы, колонны, пилястры, капители, фриз, тяги, лепные украшения, барельефы, мозаика, художественная роспись подлежат обязательному восстановлению в своем первоначальном виде.

5. Металлические поверхности отдельных частей здания, чугунные решетки, перила балконов и лестниц, кронштейны, дверные и оконные приборы, архитектурно-художественные детали перед окраской очищаются от грязи, ржавчины, старой краски и покрываются вновь лишь масляной краской.

6. В соответствии с выданными образцами цвета (колерами) на окраску здания организация, производящая ремонт здания, составляет пробные образцы цвета, которые наносятся на видное место стены.

7. Проверку и согласование пробного образца цвета (колера), а также готовности поверхности стены и отдельных наружных частей здания к окраске производит уполномоченный представитель ДГА г. Перми. Без указанной проверки и согласования производить окраску фасада категорически воспрещается.

8. Домоуправления, организации и учреждения, производящие окраску и связанный с нею ремонт здания, несут полную ответственность за точное выполнение настоящей инструкции и привлекаются к ответственности за нарушение ее.

9. Цветовая гамма рекламносителей должна гармонировать с основным колористическим решением фасадов здания.

10. По все вопросам, связанным с производством работ, необходимо обращаться в ДГА г.Перми (ул. Сибирская, 15, кабинет 316, тел.: (342) 212-76-98)

Ведомость ссылочных и прилагаемых документов

ОБОЗНАЧЕНИЕ	НАИМЕНОВАНИЕ	ПРИМЕЧАНИЯ
Постановление администрации г. Перми от 22.02.2017 №130 (в ред. от 12.11.2019)	«Об утверждении формы и Порядка согласования паспорта внешнего облика объекта капитального строительства (колерного паспорта)»	
Решение Пермской Городской Думы от 18.12.2018 № 265 (в ред. от 24.09.2019)	«Об утверждении Правил благоустройства территории г.Перми и о признании утратившими силу отдельных решений Пермской городской Думы»	

						088-08-2019-AP			
						Колерный паспорт объекта капитального строительства по ул.Сусанина, дом № 9, Индустриального района г.Перми.			
Изм.	Кол.уч	Лист	Недок	Подпись	Дата	Многоквартирный жилой дом	Стадия	Лист	Листов
Разраб.		Августов А.М					П	1	8
Н.контр.						Общие данные (начало)	ИП Шмидт А.А.		

Пояснительная записка

Современное состояние:

Дом кирпичный, стены оштукатурены и окрашены. С учетом выполненных зондажей красочных слоев стен здания изначально окрашивалось в горчичный, коричнево-желтый цвет, в настоящее время главный и боковые фасады светло горчичного и светло-красного цветов, дворовой фасад оттенком посветлее.

Цоколь оштукатурен и окрашен. В настоящее время цвет цоколя разнородный. Имеются следы окраски темно-коричневой краской, где-то окрашен в серый цвет.

Деревянные оконные блоки, исторически окрашенные темной красно-коричневой краской, практически полностью заменены на белые металлопластиковые стеклопакеты, без сохранения исторического рисунка переплетов. Исторические входные деревянные филенчатые двери, окрашенные в коричневый цвет, не сохранились, заменены на металлические глухие, выкрашенные в серый цвет.

Козырьки над входами в подъезды – одинаковые, металлические.

Здание изначально возводилось как жилой дом. Помещения общественного назначения на первом этаже не предусматривались.

Отделка фасадов в неудовлетворительном состоянии. Края балконных плит местами разрушены. Повсеместно красочный слой выцвел, местами сильно истерт или облуплен, местами обрушен штукатурный слой. В местах протечек воды под отливами, под балконными плитами, у цоколя следы отсыревания, ржавчины и биопоражений. В эстетическом отношении, фасад требует преобразования с целью возвращения ему архитектурного единства путем согласованного устройства, оборудования и рекламного оформления исторических и новых входов; упорядочивания мест размещения систем инженерного обеспечения здания; общего цветового решения; определения мест размещения рекламных конструкций и объектов городской информации.

Краткая характеристика:

Пятиэтажный многоквартирный трехподъездный жилой дом.

Год постройки и ввода в эксплуатацию – 1939г.

Серия и тип постройки здания – в паспорте не указано.

В настоящее время домом управляет ООО «УК «ЖКУ».

В плане дом прямоугольной конфигурации.

Материалы несущих стен - каменные, кирпичные.

Тип фасада – оштукатуренный,

Кровля плоская, из рулонных материалов.

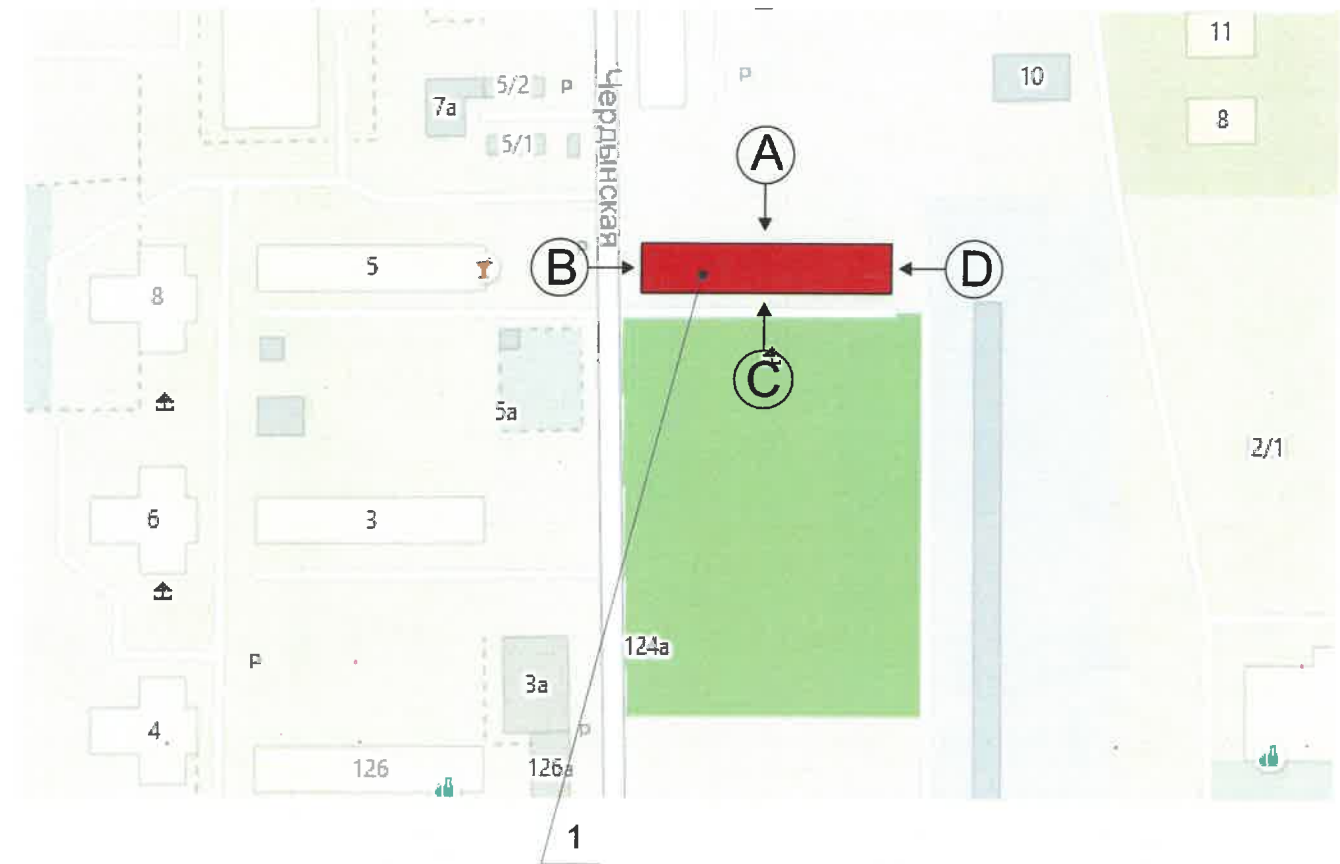
Дом сталинской постройки (разговорное «сталинка»).

Здание построено в стиле функционализма («коробки») и лишено «архитектурных излишеств».

Здание изначально возводилось как жилой дом. Помещения общественного назначения на первом этаже не предусматривались.

Здание не является частью ансамбля. Квартал, в котором оно расположено, застроен разнохарактерными по архитектурной стилистике и времени постройки зданиями.

Ситуационный план



Условные обозначения



Жилое здание по адресу ул. Сусанина, дом 9, Индустриального района г. Перми

						088-08-2019-AP			
						Колерный паспорт объекта капитального строительства по ул.Сусанина, дом № 9, Индустриального района г.Перми.			
Изм.	Кол.уч	Лист	Недок	Подпись	Дата				
Разраб.		Августов А.М				Многоквартирный жилой дом	Стадия	Лист	Листов
							П	2	8
Н.контр.						Общие данные (продолжение)	ИП Шмидт А.А.		

Существующее состояние бокового фасада (фотофиксация).



Существующее состояние главного фасада (фотофиксация).



Существующее состояние дворового фасада (фотофиксация).

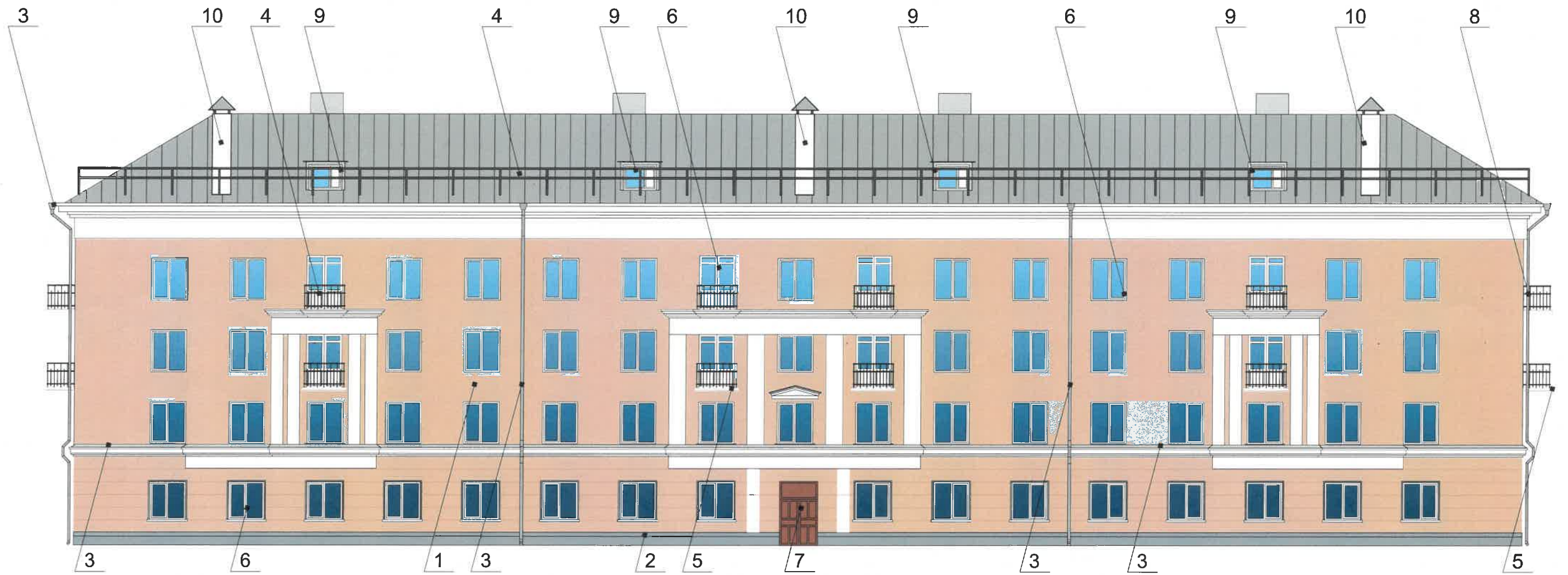


Существующее состояние бокового фасада (фотофиксация).



						088-08-2019-AP			
						Колерный паспорт объекта капитального строительства по ул.Сусанина, дом № 9, Индустриального района г.Перми.			
Изм.	Кол.уч	Лист	Недок	Подпись	Дата	Многоквартирный жилой дом	Стадия	Лист	Листов
Разраб.		Августов А.М					П	3	8
Н.контр.						Существующее состояние фасадов (фотофиксация).	ИП Шмидт А.А.		

Главный фасад



Примечание

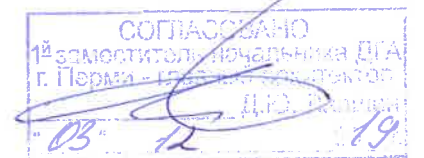
1. В случае, если наружные лестницы при дополнительно устроенных входах в общественные помещения здания выходят за границы предоставленного земельного участка и красные линии квартала, то устройство дополнительных или переустройство существующих входных групп требует получения разрешения в установленном порядке;

2. В случае устройства или переустройства (перепланировки, ремонта, реконструкции) помещений общественного назначения, их входных групп в обязательном порядке должны быть предусмотрены мероприятия по обеспечению доступности данных помещений для маломобильных групп населения, включая инвалидов, использующих кресла-коляски и собак-проводников (далее-МГН) в соответствии с требованиями СП 59.13330.2016 Свод правил. Доступность зданий и сооружений для маломобильных групп населения. Данный свод правил касается функционально-планировочных элементов зданий и сооружений, их участков или отдельных помещений, доступных для МГН (входные узлы, коммуникации, пути эвакуации, помещения и зоны обслуживания, а также их информационное и инженерное обустройство). В частности, лестницы при входах в общественные помещения должны дублироваться пандусами с уклоном не более 1:20 (5%) или иными средствами подъема (подъемные платформы, лифты и т.д.). Согласно вышеуказанному Своду правил наружные лестницы и пандусы должны иметь поручни с учетом технических требований к опорным стационарным устройствам по ГОСТ Р 51261; размеры входной площадки при открывании дверей наружу должны быть не менее 1,4 x 2,0 или 1,5 x 1,85; размеры входной площадки с пандусом не менее 2,2 x 2,2 м.

Условные обозначения

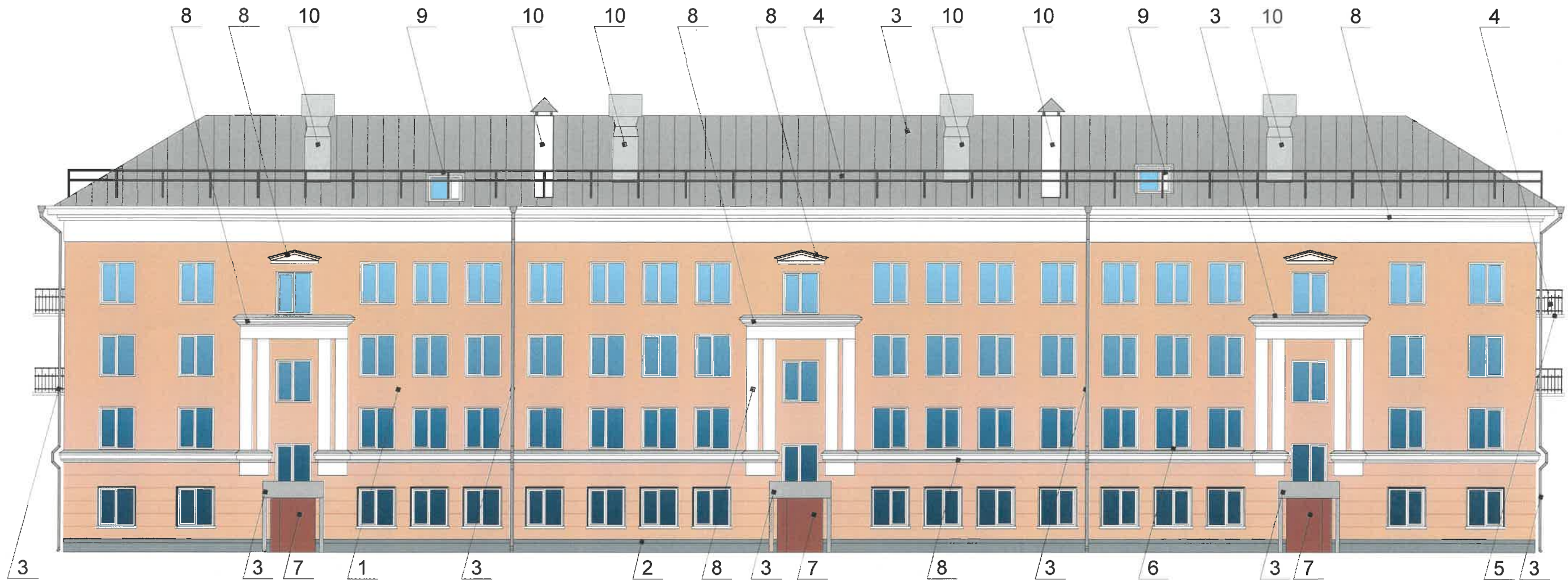


- выноска и номер позиции согласно ведомости отделки фасадов



						088-08-2019-AP			
						Колерный паспорт объекта капитального строительства по ул.Сусанина, дом № 9, Индустриального района г.Перми.			
Изм.	Кол.уч.	Лист	Недок.	Подпись	Дата	Многоквартирный жилой дом	Стадия	Лист	Листов
	Разраб.	Августов А.М		<i>[Signature]</i>			П	4	8
Н.контр.						Главный фасад (сторона А)		ИП Шмидт А.А.	

Дворовой фасад



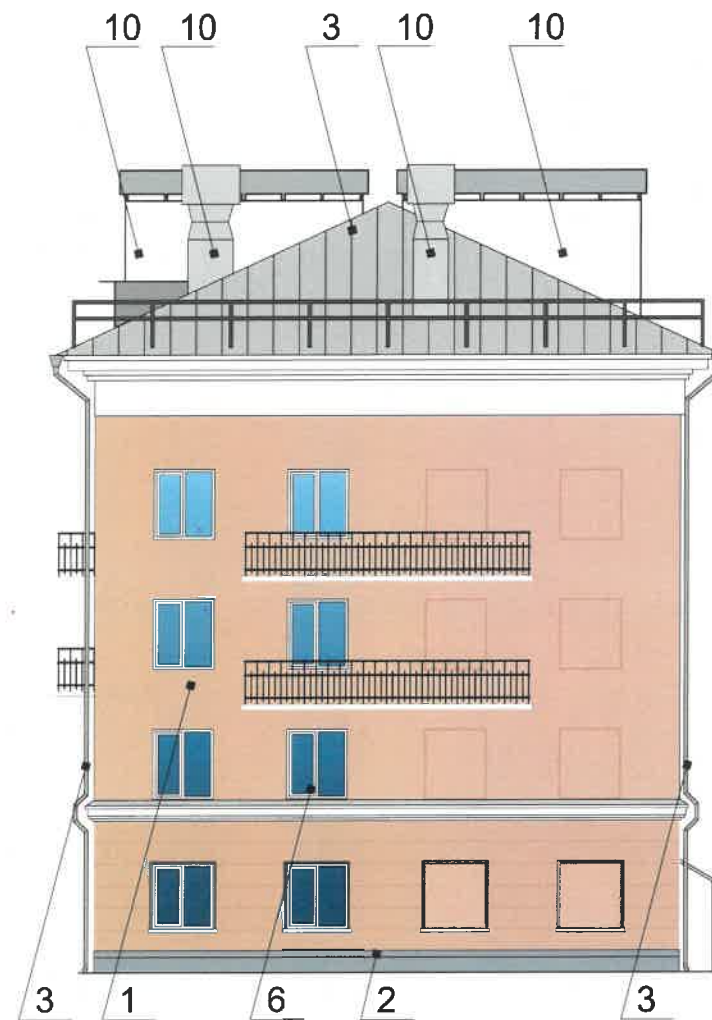
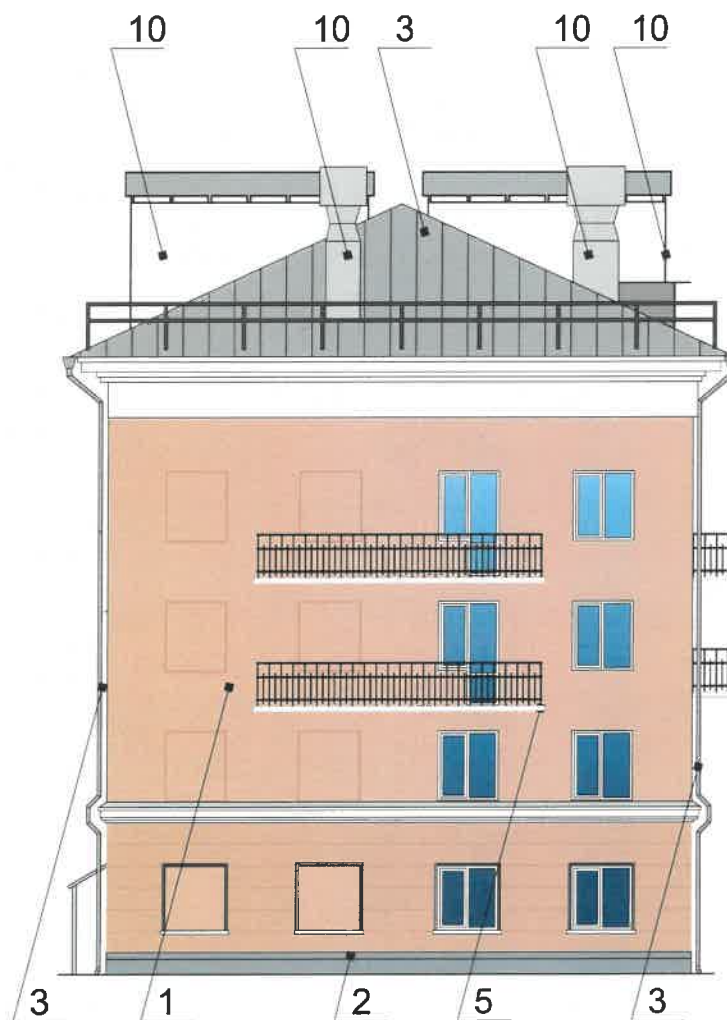
СОГЛАСОВАНО
 1^й заместитель начальника ДГА
 г. Пермь
 03.12.2019

Условные обозначения



- выноска и номер позиции согласно ведомости отделки фасадов

						088-08-2019-AP			
						Колерный паспорт объекта капитального строительства по ул.Сусанина, дом № 9, Индустриального района г.Перми.			
Изм.	Кол.уч	Лист	№док	Подпись	Дата	Многоквартирный жилой дом	Стадия	Лист	Листов
Разраб.	Августов А.М						П	5	8
Н.контр.						Дворовой фасад (сторона С)	ИП Шмидт А.А.		



Примечание

1. В случае, если наружные лестницы при дополнительно устроенных входах в общественные помещения здания выходят за границы предоставленного земельного участка и красные линии квартала, то устройство дополнительных или переустройство существующих входных групп требует получения разрешения в установленном порядке;

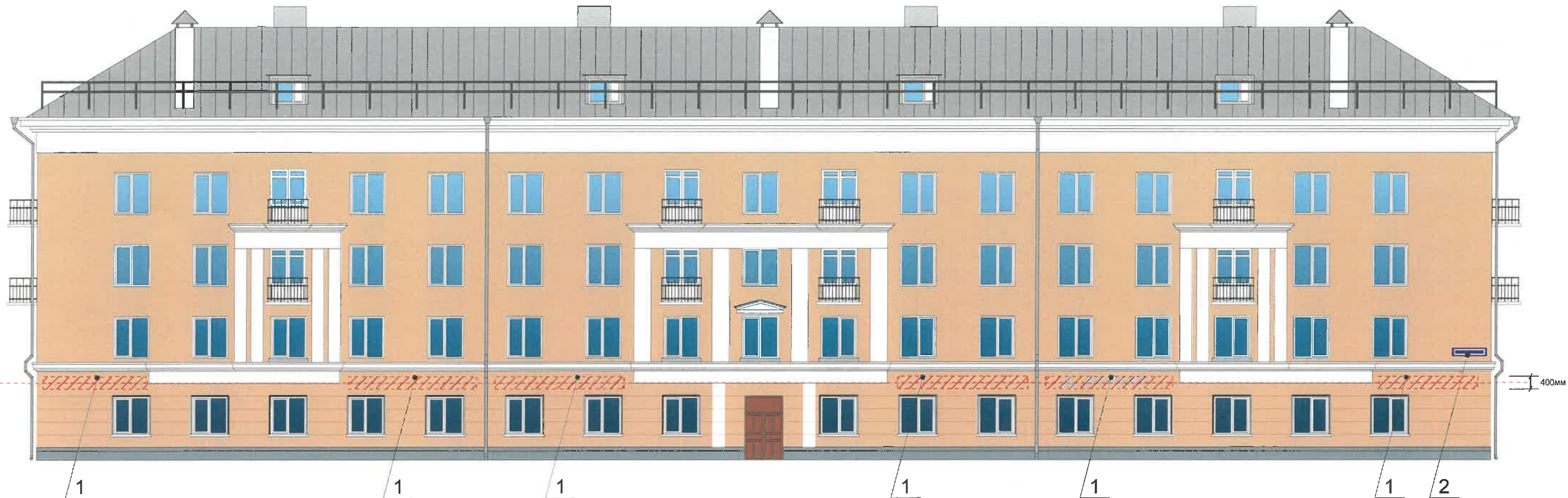
2. В случае устройства или переустройства (перепланировки, ремонта, реконструкции) помещений общественного назначения, их входных групп в обязательном порядке должны быть предусмотрены мероприятия по обеспечению доступности данных помещений для маломобильных групп населения, включая инвалидов, использующих кресла-коляски и собак-проводников (далее-МГН) в соответствии с требованиями СП 59.13330.2016 Свод правил. Доступность зданий и сооружений для маломобильных групп населения. Данный свод правил касается функционально-планировочных элементов зданий и сооружений, их участков или отдельных помещений, доступных для МГН (входные узлы, коммуникации, пути эвакуации, помещения и зоны обслуживания, а также их информационное и инженерное обустройство). В частности, лестницы при входах в общественные помещения должны дублироваться пандусами с уклоном не более 1:20 (5%) или иными средствами подъема (подъемные платформы, лифты и т.д.). Согласно вышеуказанному Своду правил наружные лестницы и пандусы должны иметь поручни с учетом технических требований к опорным стационарным устройствам по ГОСТ Р 51261; размеры входной площадки при открывании дверей наружу должны быть не менее 1,4 x 2,0 или 1,5 x 1,85; размеры входной площадки с пандусом не менее 2,2 x 2,2 м.

Условные обозначения

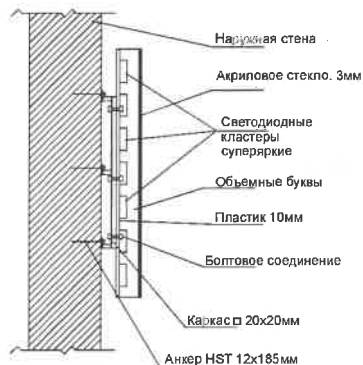
- выноска и номер позиции согласно ведомости отделки фасадов



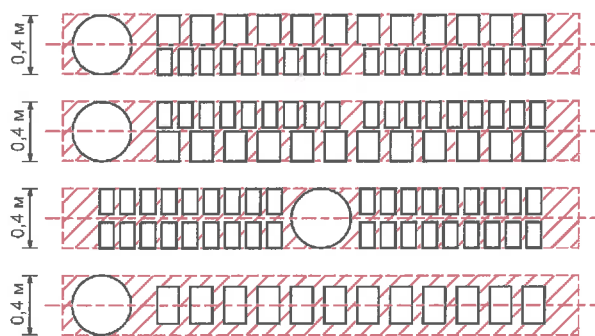
						088-08-2019-AP			
						Колерный паспорт объекта капитального строительства по ул.Сусанина, дом № 9, Индустриального района г.Перми.			
Изм.	Коп.уч	Лист	Недок	Подпись	Дата	Многоквартирный жилой дом	Стадия	Лист	Листов
							П	6	8
Разраб. Августов А.М.						Боковой фасад (стороны D, B)	ИП Шмидт А.А.		
Н.контр.									



Узел крепления средств размещения информации



Схемы компоновки объемных букв и/или логотипов, относительно оси и места размещения средств размещения информации



Условные обозначения

- Место допустимого размещения средств размещения информации, рекламных конструкций.

- Единая горизонтальная ось размещения объектов

Управление архитектуры и городского дизайна
ДГА администрации г.Перми
СООТВЕТСТВУЕТ АРХИТЕКТУРНОМУ
ОБЛИКУ ГОРОДА ПЕРМИ

«03» 12 2019

Бресало С.В. Подпись

- Выноска и номер позиции согласно ведомости средств размещения информации, рекламных конструкций

Ведомость средств размещения информации, рекламных конструкций

№	Название, тип рекламы	Цветовая гамма	Наличие подсветки
1	Вывеска - объемные буквы и логотип без подложки, панель-кронштейны размещенные на металлических направляющих, выкрашенных в цвет фасада на стене здания. Металл, пластик, пленки, оргстекла	Фирменные цвета	внутренняя, контурная подсветка
2	Указатель с наименованием улицы и номером дома (здания) (600x300мм). Оргстекло, пластик, металл	R-(0), G-(20), B-(120)	Возможна подсветка

Примечание

1. Единая горизонтальная ось - это условная прямая линия, относительно которой располагаются информационные конструкции. Месторасположение оси на фасаде определяется как половина расстояния между верхним и нижним архитектурным элементом (окна, наличники, карниз, фриз и др.), выделяющимся (западающим, выступающим) из плоскости стены;

2. Размещение вывесок и рекламных конструкций должно осуществляться в границах места допустимого размещения объектов, установленных данным колерным паспортом;

3. Размещение вывесок по отношению к друг к другу, их конфигурация и наполненность информацией должны соответствовать Стандартным требованиям к вывескам, их размещению и эксплуатации, установленным Правилами благоустройства территории города Перми, утвержденными Решением ПГД от 18.12.2018 №265 (в редакции Решения ПГД от 24.09.2019 № 226);


4. В случае, если планируемые к размещению вывески не соответствуют стандартам, установленным Правилами благоустройства территории города Перми, утвержденными Решением ПГД от 18.12.2018 №265 (в редакции Решения ПГД от 24.09.2019 № 226), потребуется внесение изменений в настоящий колерный паспорт;

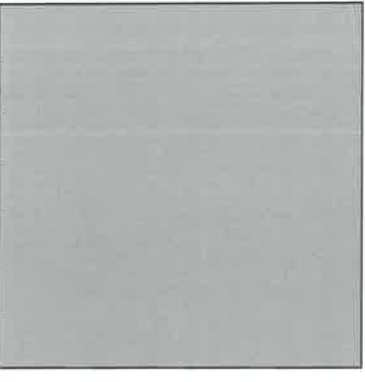
5. Габариты одиночных табличек (600x400), их уровень установки должен быть одинаковым у каждой входной группы;


6. Узлы крепления конструкций к фасаду разрабатываются отдельным рабочим проектом.

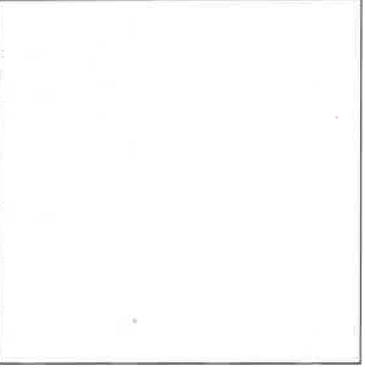
7. В случае возникновения спорных ситуаций с другими организациями в отношении мест размещения нестандартных вывесок (расположенных не в границах занимаемого помещения), регулирование конфликта и окончательное решение по размещению вывесок той или иной претендующей организации, в соответствии с положениями Жилищного кодекса Российской Федерации, должно приниматься на собрании собственников помещений в многоквартирном доме.

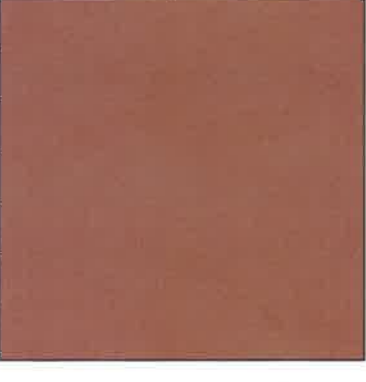
						088-08-2019-AP		
						Колерный паспорт объекта капитального строительства по ул. Сусанина, дом № 9, Индустриального района г.Перми.		
Изм.	Кол.уч	Лист	№ док	Подпись	Дата			
	Разраб.	Августов А.М				Многоквартирный жилой дом		
						Стадия	Лист	Листов
						П	7	8
						Размещение средств размещения информации, рекламных конструкций.		ИП Шмидт А.А.
						Н.контр.		

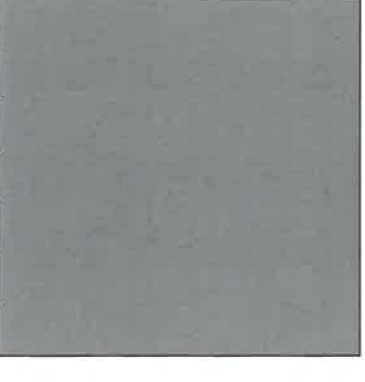
Позиция согласно ведомости отделки фасадов	RAL 3012	C:	5	
		M:	50	
		Y:	50	
		K:	10	
		R:	203	
		G:	141	
		B:	115	
1				

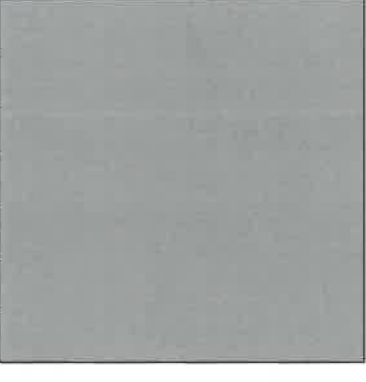
Позиция согласно ведомости отделки фасадов	Цветовой каталог Slavden 6467	C:	0	
		M:	0	
		Y:	0	
		K:	60	
		R:	143	
		G:	143	
		B:	140	
2				


Позиция согласно ведомости отделки фасадов	RAL 9004	C:	100	
		M:	90	
		Y:	100	
		K:	80	
		R:	46	
		G:	48	
		B:	50	
4				

Позиция согласно ведомости отделки фасадов	RAL 9003	C:	0	
		M:	0	
		Y:	0	
		K:	0	
		R:	244	
		G:	248	
		B:	244	
5, 6, 8, 10				

Позиция согласно ведомости отделки фасадов	RAL 8007	C:	60	
		M:	70	
		Y:	80	
		K:	20	
		R:	111	
		G:	74	
		B:	47	
7				

Позиция согласно ведомости отделки фасадов	RAL 9023	C:	8	
		M:	6	
		Y:	6	
		K:	57	
		R:	126	
		G:	129	
		B:	130	
9				

Позиция согласно ведомости отделки фасадов	RAL 9007	C:	0	
		M:	0	
		Y:	0	
		K:	60	
		R:	143	
		G:	143	
		B:	140	
10				

Позиция согласно ведомости отделки фасадов	RAL 7036	C:	10	
		M:	10	
		Y:	10	
		K:	40	
		R:	154	
		G:	150	
		B:	151	
3				

СОГЛАСОВАНО
 заместителем начальника Д.А.
 Перми, 12 августа 2019 г.
 Д.А. Лыткин
 03 12 19

						088-08-2019-AP			
						Колерный паспорт объекта капитального строительства по ул.Сусанина, дом № 9, Индустриального района г.Перми.			
Изм.	Кол.уч.	Лист	Недок	Подпись	Дата	Многоквартирный жилой дом	Стадия	Лист	Листов
							П	8	8
Н.контр.						Эталоны колеров.	ИП Шмидт А.А.		