

ИП Шмидт А.А.

№15630002/418000019-0186760-01 от 09.02.19

Заказчик: Департамент градостроительства и
архитектуры администрации города Перми

**ПАСПОРТ ВНЕШНЕГО ОБЛИКА ОБЪЕКТА КАПИТАЛЬНОГО СТРОИТЕЛЬСТВА
(КОЛЕРНЫЙ ПАСПОРТ)**

АДРЕС ОБЪЕКТА: г.Пермь, административный район Дзержинский,
улица Челюскинцев, здание (строение) № 21

062-07-2019-AP

ПЕРМЬ 2019г.

Ведомость чертежей

Лист	Наименование	Примечание
1	Общие данные (начало)	
2	Общие данные (продолжение)	
3	Существующее состояние фасадов (фотофиксация)	
4	Главный фасад (сторона А)	
5	Дворовой фасад (сторона С)	
6	Боковой фасад (Сторона В)	
7	Боковой фасад (Сторона D)	
8	Размещение средств размещения информации, рекламных конструкций.	
9	Эталоны колеров	

Ведомость отделки фасадов

Поз.	Элемент фасада	Эталон цвета	Обознач.	Вид отделки	Примечание
1	Поле стен (тип 1)		RAL 7032	Фасадная плитка	
2	Поле стен (тип 2)		RAL 9003	Композитный материал	
3	Поле стен (тип 3)		RAL 6034	Фасадная плитка	
4	Двери		RAL 6027 RAL 9007	Атмосферостойкая краска, металл	
5	Оконные блоки		RAL 9003	Металлопластик	
6	Перила, ограждение кровли, ограждение лоджий		RAL 7043	Атмосферостойкая краска, металл	
7	Ступени		RAL 7004	Атмосферостойкая краска, бетон	
8	Покрытие крыши, козырьков		RAL 9007	Рулонный материал	
9	Ограждение лоджий		RAL 6027 RAL 9003	Композитный материал	
10	Балконные плиты		RAL 9003	Атмосферостойкая краска, бетон	

Ведомость ссылочных и прилагаемых документов

ОБОЗНАЧЕНИЕ	НАИМЕНОВАНИЕ	ПРИМЕЧАНИЯ
Постановление администрации г. Перми от 22.02.2017 №130 (в ред. от 12.11.2019)	«Об утверждении формы и Порядка согласования паспорта внешнего облика объекта капитального строительства (колерного паспорта)»	
Решение Пермской Городской Думы от 18.12.2018 № 265 (в ред. от 24.09.2019)	«Об утверждении Правил благоустройства территории г.Перми и о признании утратившими силу отдельных решений Пермской городской Думы»	

Пояснительная записка.

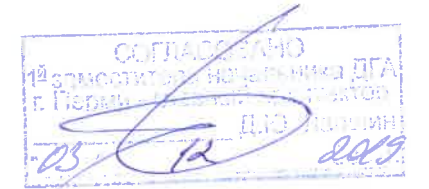
Цель разработки колерного паспорта здания - приведение цветового решения и оформления здания к единому архитектурному внешнему виду с применением современных конструкций и материалов. Определение возможных мест размещения объектов визуальной информации (вывесок, рекламных конструкций) а также дополнительного оборудования.

Размещение вывесок, перекрывающих оконные проемы, а также расположенных на балконах зданий и сооружений должно быть согласовано с собственниками помещений, к которым относится балкон и данный оконный проем.

Данное здание представляет собой административное сооружение.

В соответствии с Градо строительным кодексом Российской Федерации, решением Пермской городской Думы от 18.12.2018 № 265 (ред. от 24.09.2019) «Об утверждении Правил благоустройства территории города Перми и о признании утратившими силу отдельных решений Пермской городской Думы» и постановлением администрации и города Перми от 22.02.2017 № 130 (ред. от 12.11.2019) «Об утверждении формы и Порядка согласования паспорта внешнего облика объекта капитального строительства (колерного паспорта)» проекты колерных паспортов либо проекты изменений в колерные паспорта не являются разрешительной документацией на строительство, реконструкцию объекта капитального строительства; не являются правовым основанием на устройство пристроек, навесов, козырьков.

Раздел «Архитектурно-художественная подсветка» не подготавливался.



ИНСТРУКЦИЯ

о порядке производства работ, связанных с окраской фасадов и всех наружных частей зданий, сооружений, строений, расположенных на территории города Перми

1. Окраска фасадов и всех наружных частей зданий, сооружений, строений, ограждений, заборов, павильонов, киосков, ларьков и прочих объектов, расположенных на территории города перми, может производиться только на основании колерного паспорта фасадов на ремонт и окраску, согласованного ДГА г. Перми.

2. До начала процесса окраски здания или какого-либо сооружения должны быть произведены работы по капитальному ремонту всех без исключения наружных частей его, подлежащих окраске.

3. До начала ремонта зданий, имеющих газосветовую рекламу, сообщить рекламораспространителю о предстоящих работах на фасаде здания с целью сохранения вывесок либо их демонтажу.

4. Полуразрушенные и разрушенные архитектурные художественно-скульптурные детали здания, карнизы, колонны, пилястры, капители, фризы, тяги, лепные украшения, барельефы, мозаика, художественная роспись подлежат обязательному восстановлению в своем первоначальном виде.

5. Металлические поверхности отдельных частей здания, чугунные решетки, перила балконов и лестниц, кронштейны, дверные и оконные приборы, архитектурно-художественные детали перед окраской очищаются от грязи, ржавчины, старой краски и покрываются вновь лишь масляной краской.

6. В соответствии с выданными образцами цвета (колерами) на окраску здания организация, производящая ремонт здания, составляет пробные образцы цвета, которые наносятся на видное место стены.

7. Проверку и согласование пробного образца цвета (колера), а также готовности поверхности стены и отдельных наружных частей здания к окраске производит уполномоченный представитель ДГА г. Перми. Без указанной проверки и согласования производить окраску фасада категорически воспрещается.

8. Домоуправления, организации и учреждения, производящие окраску и связанный с ней ремонт здания, несут полную ответственность за точное выполнение настоящей инструкции и привлекаются к ответственности за нарушение ее.

9. Цветовая гамма рекламносителей должна гармонировать с основным колористическим решением фасадов здания.

10. По все вопросам, связанным с производством работ, необходимо обращаться в ДГА г.Перми (ул. Сибирская, 15, кабинет 316, тел.: (342) 212-76-98)

062-07-2019-AP											
Колерный паспорт объекта капитального строительства по улице Челюскинцев дом № 21, Дзержинского района г.Перми.											
Изм.	Кол.уч	Лист	№док	Подпись	Дата						
	Разраб.	Августов. А.М			29.07.19						
				Многоквартирный жилой дом	<table border="1"> <tr> <td>Стадия</td> <td>Лист</td> <td>Листов</td> </tr> <tr> <td>П</td> <td>1</td> <td>9</td> </tr> </table>	Стадия	Лист	Листов	П	1	9
Стадия	Лист	Листов									
П	1	9									
Н.контр.				Общие данные (начало)	ИП Шмидт А. А.						

Пояснительная записка

Ситуационный план-схема с размещением объекта

Краткая характеристика:

Четырнадцатизначный многоквартирный одно подъездный жилой дом.
 Год постройки и ввода в эксплуатацию – 1975г.
 Серия и тип постройки здания – 1-464Д.
 В настоящее время домом управляет ООО УК РЕМОС.
 В плане дом прямоугольной конфигурации.
 Материалы несущих стен – панельный.
 Тип фасада – облицованный плиткой,
 Кровля плоская, из рулонных материалов.
 Здание расположено в логу возле реки Данилиха. Здание граничит с Индустриальным и Свердловским районами.
 Как таковой исторической справки здания в сети интернет не найдено.
 Здание не является частью ансамбля. Квартал, в котором оно расположено, застроен разнохарактерными по архитектурной стилистике и времени постройки зданиями.

Современное состояние:

Дом кирпичный, стены облицованы серой плиткой.
 Цоколь оштукатурен и окрашен. В настоящее время цвет цоколя разнородный. Имеются следы окраски темно-коричневой краской.
 Деревянные оконные и балконные блоки, исторически окрашенные тёмной красно-коричневой краской, практически полностью заменены на белые металлопластиковые стеклопакеты, без сохранения исторического рисунка переплётов. Исторические входные деревянные филенчатые двери, окрашенные в коричневый цвет, не сохранились, заменены на металлические глухие, выкрашенные в серый и черный цвета или белые металлопластиковые.
 Современная отделка ограждения балконов разнородна: деревянная (вагонка) с окраской коричневого цвета, сохранившаяся историческая - металлические сварные, окрашенные в темный красно-коричневый и белый цвет. Частично балконы остеклены, рисунок остекления разнородный.
 Отделка фасадов в неудовлетворительном состоянии. Края балконных плит местами разрушены. Архитектурный декор местами разрушен. Повсеместно красочный слой выцвел, местами сильно истерт или облуплен, местами обрушен штукатурный слой. В местах протечек воды под отливами, под балконными плитами, у цоколя следы отсыревания, ржавчины и биопоражений. Металлические элементы на кровле, ограждения балконов местами погнуты и со следами коррозии.
 В эстетическом отношении, фасад требует преобразования с целью возвращения ему архитектурного единства путем согласованного устройства, оборудования и рекламного оформления исторических и новых входов; упорядочивания мест размещения систем инженерного обеспечения здания; общего цветового решения; определения мест размещения рекламных конструкций и объектов городской информации.



1

Условные обозначения

1 Жилое здание с административными помещениями по адресу ул. Челюскинцев, дом 21, Дзержинского района г. Перми

						062-07-2019-AP			
						Коперный паспорт объекта капитального строительства по улице Челюскинцев дом № 21, Дзержинского района г.Перми.			
Изм.	Кол.уч.	Лист	Недок	Подпись	Дата	Многоквартирный жилой дом	Стадия	Лист	Листов
							П	2	9
Разраб.		Августов. А.М			29.07.19	Общие данные (продолжение)	ИП Шмидт А. А.		
Н.контр.									

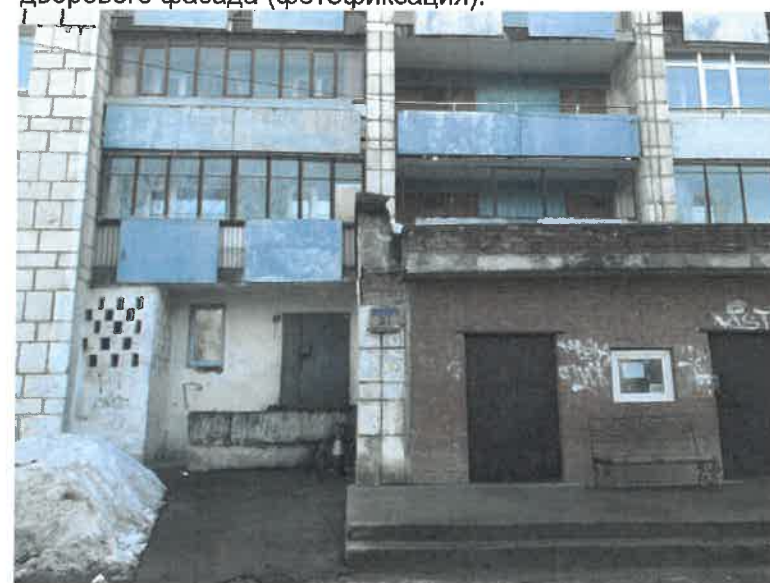
Существующее состояние бокового фасада (фотофиксация).



Существующее состояние главного фасада (фотофиксация).



Существующее состояние дворового фасада (фотофиксация).



Существующее состояние бокового фасада (фотофиксация).



Существующее состояние дворового фасада (фотофиксация).



Существующее состояние дворового фасада (фотофиксация).



						062-07-2019-AP			
						Коперный паспорт объекта капитального строительства по улице Челюскинцев дом № 21, Дзержинского района г.Перми.			
Изм.	Кол.уч	Лист	Недок	Подпись	Дата	Многоквартирный жилой дом	Стадия	Лист	Листов
	Разраб.	Августов. А.М			29.07.19		П	3	9
Н.контр.						Существующее состояние фасадов (фотофиксация).		ИП Шмидт А. А.	

Главный фасад




Примечание


1. В случае, если наружные лестницы при дополнительно устроенных входах в общественные помещения здания выходят за границы предоставленного земельного участка и красные линии квартала, то устройство дополнительных или переустройство существующих входных групп требует получения разрешения в установленном порядке;

2. В случае устройства или переустройства (перепланировки, ремонта, реконструкции) помещений общественного назначения, их входных групп в обязательном порядке должны быть предусмотрены мероприятия по обеспечению доступности данных помещений для маломобильных групп населения, включая инвалидов, использующих кресла-коляски и собак-проводников (далее-МГН) в соответствии с требованиями СП 59.13330.2016 Свод правил. Доступность зданий и сооружений для маломобильных групп населения. Данный свод правил касается функционально-планировочных элементов зданий и сооружений, их участков или отдельных помещений, доступных для МГН (входные узлы, коммуникации, пути эвакуации, помещения и зоны обслуживания, а также их информационное и инженерное обустройство). В частности, лестницы при входах в общественные помещения должны дублироваться пандусами с уклоном не более 1:20 (5%) или иными средствами подъема (подъемные платформы, лифты и т.д.). Согласно вышеуказанному Своду правил наружные лестницы и пандусы должны иметь поручни с учетом технических требований к опорным стационарным устройствам по ГОСТ Р 51261; размеры входной площадки при открывании дверей наружу должны быть не менее 1,4 x 2,0 или 1,5 x 1,85; размеры входной площадки с пандусом не менее 2,2 x 2,2 м.

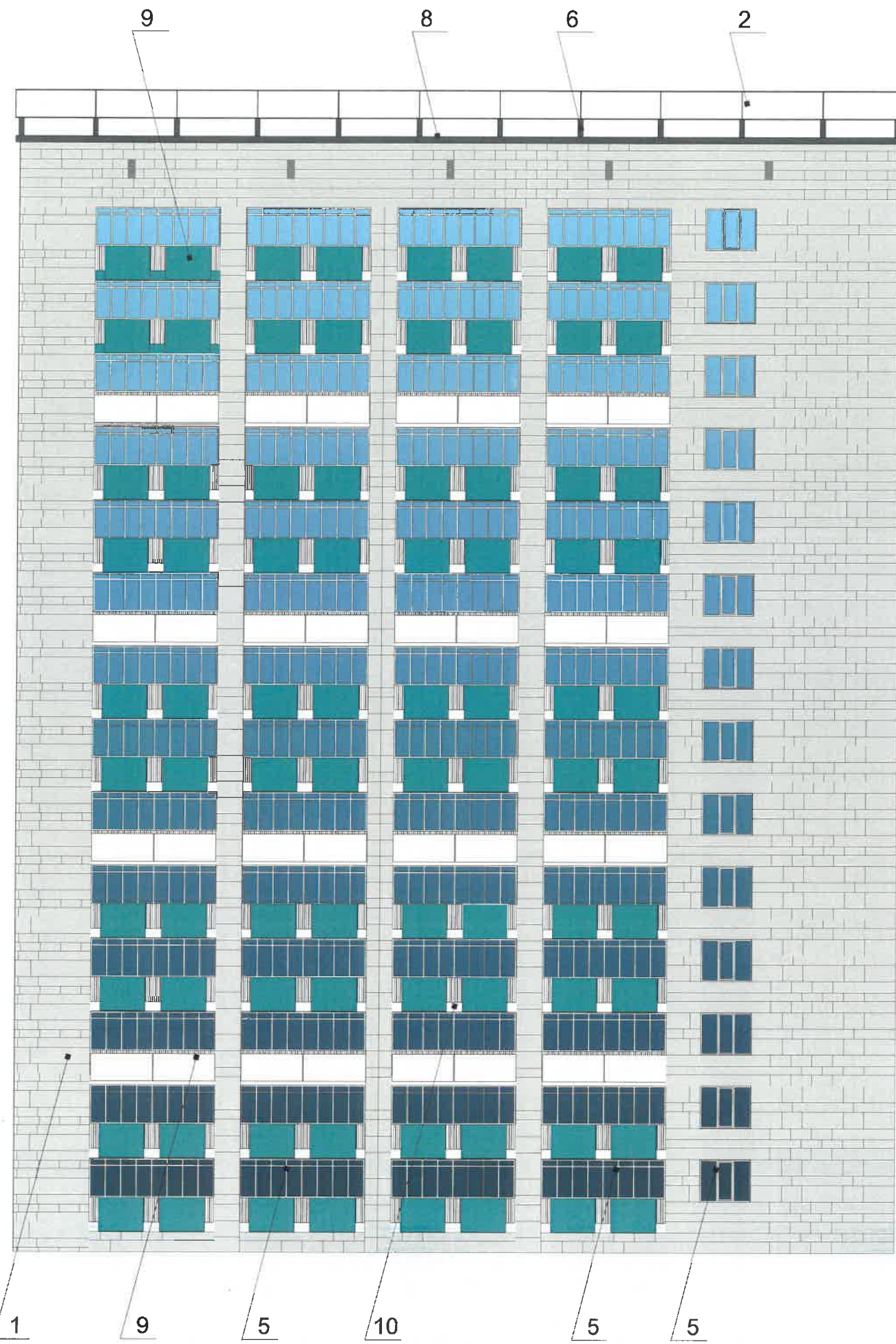
Условные обозначения

 -Выноска и номер позиции согласно ведомости отделки фасада

СОГЛАСОВАНО
 1^й заместитель начальника ДГА
 г. Пермь - главный архитектор
 Д.Ю. Калинин
 05.08.2019

						062-07-2019-AP			
						Колерный паспорт объекта капитального строительства по улице Челюскинцев дом № 21, Дзержинского района г.Перми.			
Изм.	Кол.уч.	Лист	Недок	Подпись	Дата	Многоквартирный жилой дом	Стадия	Лист	Листов
Разраб.		Августов. А.М			29.07.19		П	4	9
Н.контр.						Главный фасад (сторона А)	ИП Шмидт А. А.		


Дворовой фасад




Примечание

- 1.К дополнительному оборудованию относятся: наружные блоки систем вентиляции и кондиционирования, вентиляционные и водосточные трубы; антенны; видеорекамеры наружного наблюдения; почтовые ящики; кабельные линии, пристенные электрощиты; флажтоки и так далее;
- 2.Размещение дополнительного оборудования, дополнительных элементов и устройств на фасадах объектов капитального строительства допускается при соблюдении следующих условий:
 - соответствие размещения дополнительного оборудования архитектурному решению фасадов, предусмотренному проектной документацией, в соответствии с которой осуществлено строительство (реконструкция) Объекта, с привязкой к единой (вертикальной, горизонтальной) системе осей фасадов;
 - единая горизонтальная ось - условная прямая линия. Определяется как половина расстояния между верхним и нижним архитектурным элементом (окна, наличники, карниз, фриз и другие), выделяющимся (западающим, выступающим) из плоскости стены;
 - единая вертикальная ось - условная прямая линия. Определяется как половина расстояния между границами одного архитектурного элемента (окна, двери, колонны) либо между двумя архитектурными элементами (окна, двери, колонны);
 - комплексное решение размещения оборудования - единое архитектурное и цветовое решение (в том числе размер, форма, материал);
 - размещение дополнительного оборудования на архитектурных деталях, элементах декора, поверхностях с ценной архитектурной отделкой, а также крепление, ведущее к повреждению архитектурных поверхностей, не допускаются

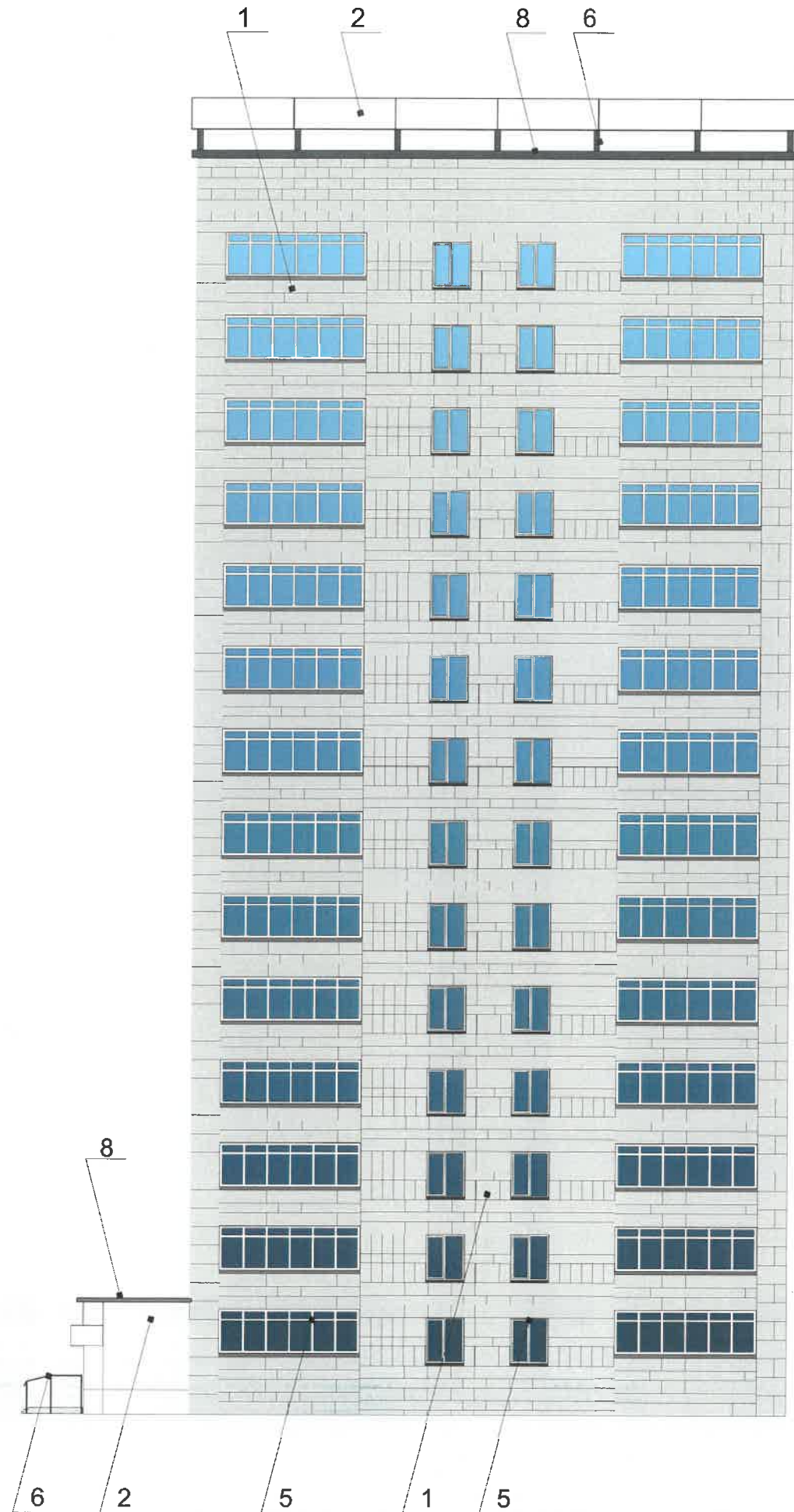
Условные обозначения

 -Выноска и номер позиции согласно ведомости отделки фасада

СОГЛАСОВАНО
 18.07.2019
 г. Пермь
 2019

						062-07-2019-AP			
						Колерный паспорт объекта капитального строительства по улице Челюскинцев дом № 21, Дзержинского района г.Перми.			
Изм.	Кол.уч.	Лист	Недок	Подпись	Дата	Многоквартирный жилой дом	Стадия	Лист	Листов
Разраб.		Августов. А.М			29.07.19		П	5	9
Н.контр.						Дворовой фасад.(сторона С)	ИП ШМИДТ А. А.		

Боковой фасад



Примечание

1. В случае, если наружные лестницы при дополнительно устроенных входах в общественные помещения здания выходят за границы предоставленного земельного участка и красные линии квартала, то устройство дополнительных или переустройство существующих входных групп требует получения разрешения в установленном порядке;

2. В случае устройства или переустройства (перепланировки, ремонта, реконструкции) помещений общественного назначения, их входных групп в обязательном порядке должны быть предусмотрены мероприятия по обеспечению доступности данных помещений для маломобильных групп населения, включая инвалидов, использующих кресла-коляски и собак-проводников (далее-МГН) в соответствии с требованиями СП 59.13330.2016 Свод правил. Доступность зданий и сооружений для маломобильных групп населения. Данный свод правил касается функционально-планировочных элементов зданий и сооружений, их участков или отдельных помещений, доступных для МГН (входные узлы, коммуникации, пути эвакуации, помещения и зоны обслуживания, а также их информационное и инженерное обустройство). В частности, лестницы при входах в общественные помещения должны дублироваться пандусами с уклоном не более 1:20 (5%) или иными средствами подъема (подъемные платформы, лифты и т.д.). Согласно вышеуказанному Своду правил наружные лестницы и пандусы должны иметь поручни с учетом технических требований к опорным стационарным устройствам по ГОСТ Р 51261; размеры входной площадки при открывании дверей наружу должны быть не менее 1,4 x 2,0 или 1,5 x 1,85; размеры входной площадки с пандусом не менее 2,2 x 2,2 м.

Условные обозначения

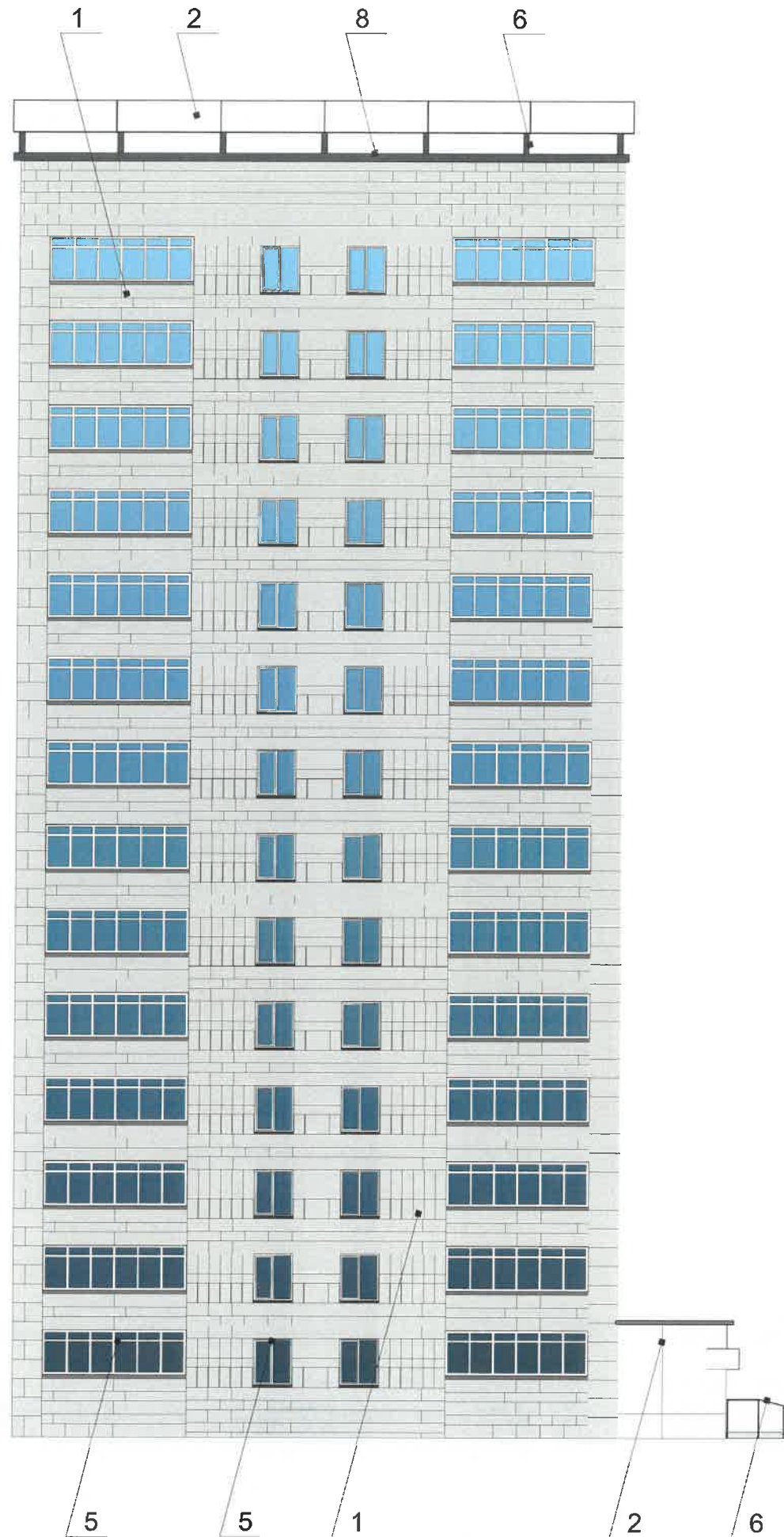


-Выноска и номер позиции согласно ведомости отделки фасада



						062-07-2019-AP			
						Колерный паспорт объекта капитального строительства по улице Челюскинцев дом № 21, Дзержинского района г.Перми.			
Изм.	Кол.уч.	Лист	Недок	Подпись	Дата	Многоквартирный жилой дом	Стадия	Лист	Листов
	Разраб.	Августов. А.М			29.07.19		П	6	9
Н.контр.						Боковые фасады (стороны В)	ИП Шмидт А. А.		

Боковой фасад



Примечание

1. В случае, если наружные лестницы при дополнительно устроенных входах в общественные помещения здания выходят за границы предоставленного земельного участка и красные линии квартала, то устройство дополнительных или переустройство существующих входных групп требует получения разрешения в установленном порядке;

2. В случае устройства или переустройства (перепланировки, ремонта, реконструкции) помещений общественного назначения, их входных групп в обязательном порядке должны быть предусмотрены мероприятия по обеспечению доступности данных помещений для маломобильных групп населения, включая инвалидов, использующих кресла-коляски и собак-проводников (далее-МГН) в соответствии с требованиями СП 59.13330.2016 Свод правил. Доступность зданий и сооружений для маломобильных групп населения. Данный свод правил касается функционально-планировочных элементов зданий и сооружений, их участков или отдельных помещений, доступных для МГН (входные узлы, коммуникации, пути эвакуации, помещения и зоны обслуживания, а также их информационное и инженерное обустройство). В частности, лестницы при входах в общественные помещения должны дублироваться пандусами с уклоном не более 1:20 (5%) или иными средствами подъема (подъемные платформы, лифты и т.д.). Согласно вышеуказанному Своду правил наружные лестницы и пандусы должны иметь поручни с учетом технических требований к опорным стационарным устройствам по ГОСТ Р 51261; размеры входной площадки при открывании дверей наружу должны быть не менее 1,4 x 2,0 или 1,5 x 1,85; размеры входной площадки с пандусом не менее 2,2 x 2,2 м.

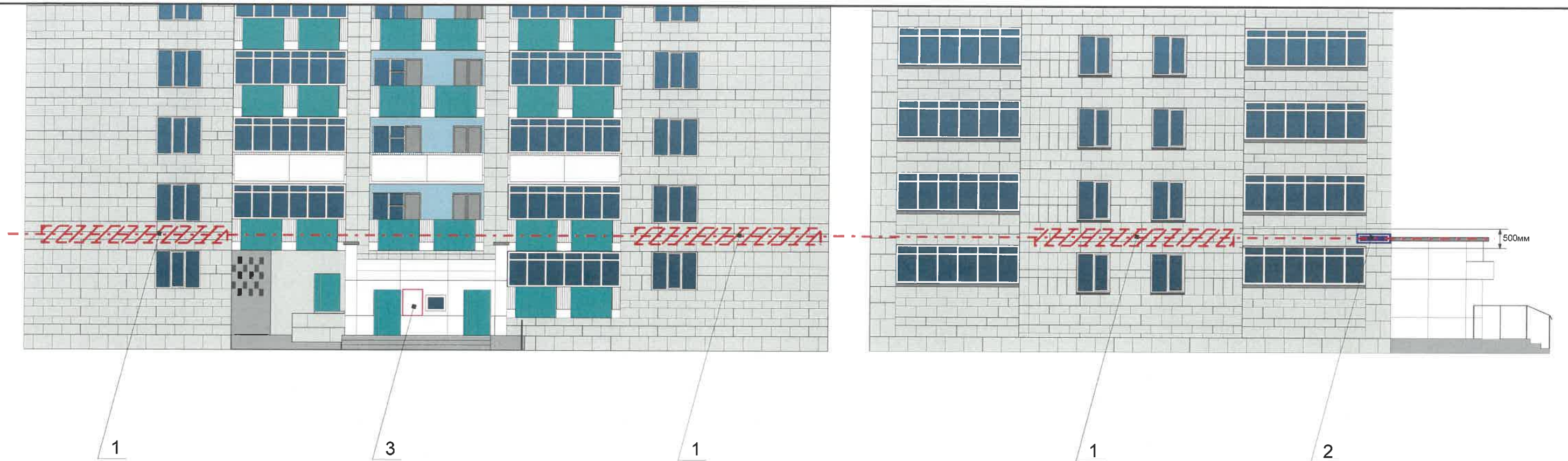
Условные обозначения



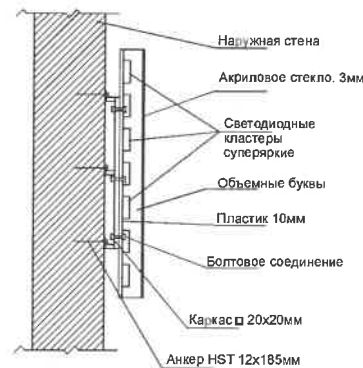
-Выноска и номер позиции согласно ведомости отделки фасада



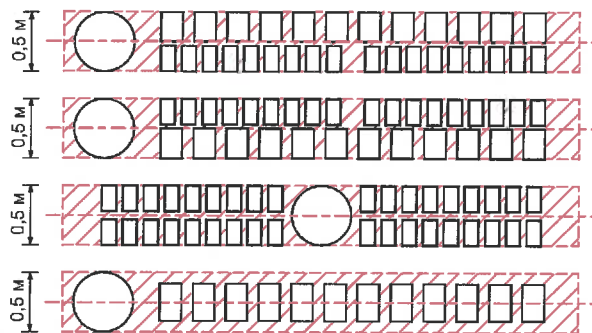
						062-07-2019-AP			
						Колерный паспорт объекта капитального строительства по улице Челюскинцев дом № 21, Дзержинского района г.Перми.			
Изм.	Кол.уч.	Лист	Недок	Подпись	Дата	Многоквартирный жилой дом	Стадия	Лист	Листов
	Разраб.	Августов. А.М			29.07.19		П	7	9
Н.контр.						Боковые фасады (стороны D)	ИП Шмидт А. А.		



Узел крепления средств размещения информации



Схемы компоновки объемных букв и/или логотипов, относительно оси и места размещения средств размещения информации



Условные обозначения

- Место допустимого размещения средств размещения информации, рекламных конструкций.

- Единая горизонтальная ось размещения объектов

Управление архитектуры и городского дизайна
ДГА администрации г.Перми

СООТВЕТСТВУЕТ АРХИТЕКТУРНОМУ
ОБЛИКУ ГОРОДА ПЕРМИ

«03» 12.2019
Бресало С.В. Подпись

- Выноска и номер позиции согласно ведомости средств размещения информации, рекламных конструкций

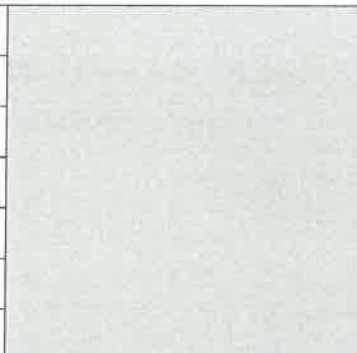
Ведомость средств размещения информации, рекламных конструкций


№	Название, тип рекламы	Цветовая гамма	Наличие подсветки
1	Вывеска - объемные буквы и логотип без подложки, панель-кронштейны размещенные на металлических направляющих, выкрашенных в цвет фасада на стене здания. Металл, пластик, пленки, оргстекла	Фирменные цвета	внутренняя, контурная подсветка
2	Указатель с наименованием улицы и номером дома (здания) (600x300мм). Выполнен из оргстекла, пластика, металла	R-(0), G-(20), B-(120)	Возможна подсветка
3	Доска объявлений. Металл, пластик (500x700мм)		Без подсветки

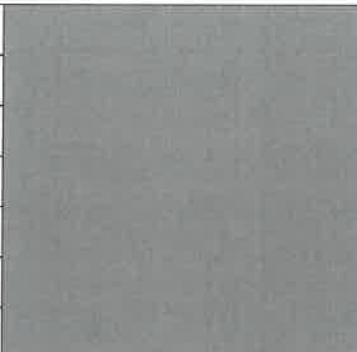
Пояснительная записка

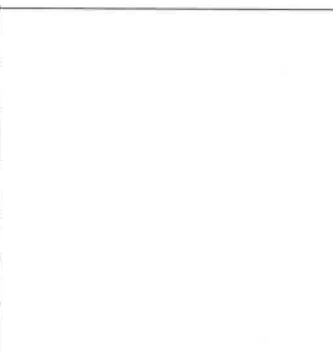
1. Размещение вывесок и рекламных конструкций должно осуществляться в границах места допустимого размещения объектов, установленных данным колерным паспортом;
2. Размещение вывесок по отношению к друг к другу, их конфигурация и наполненность информацией должны соответствовать Стандартным требованиям к вывескам, их размещению и эксплуатации, установленным и утвержденным решением Пермской городской думы от 18.12.2018 №265 «Об утверждении Правил благоустройства территории города Перми и о признании утратившими силу отдельных решений пермской городской Думы»;
3. В случае, если планируемые к размещению вывески не соответствуют Правилам благоустройства территории города Перми и о признании утратившими силу отдельных решений пермской городской Думы, потребуется внесение изменений в настоящий колерный паспорт;
4. Размещение рекламных конструкций производится на основании отдельного разрешения в соответствии с требованиями Решения Пермской городской Думы от 27.01.2009 № 11 «Об утверждении Положения о порядке установки и эксплуатации рекламных конструкций на территории города Перми»;
5. Единая горизонтальная ось – это условная прямая линия, относительно которой располагаются информационные конструкции. Определяется как половина расстояния между верхним и нижним архитектурным элементом (окна, наличники, карниз, фриз и др.), выделяющимся (западающим, выступающим) из плоскости стены.
6. Размеры одиночных табличек-режимников должны быть одинаковыми.
7. Размещение вывесок, перекрывающих оконные проемы, а также расположенных на балконах зданий и сооружений должно быть согласовано с собственниками помещений, к которым относится балкон и данный оконный проем.


						062-07-2019-AP			
						Колерный паспорт объекта капитального строительства по улице Челюскинцев дом № 21, Дзержинского района г.Перми.			
Изм.	Кол.уч	Лист	№док	Подпись	Дата	Многоквартирный жилой дом	Стадия	Лист	Листов
	Разраб.	Августов. А.М			29.07.19		П	8	9
Н.контр.						Размещение средств размещения информации, рекламных конструкций.	ИП Шмидт А. А.		

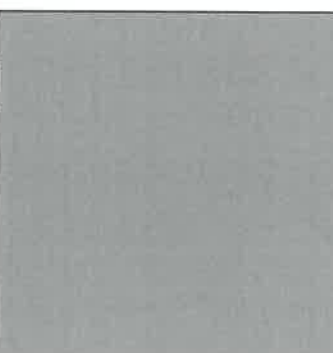
Позиция согласно ведомости отделки фасадов	RAL 7032	C:	0	
		M:	0	
		Y:	20	
		K:	40	
		R:	185	
		G:	185	
		B:	168	
1				


Позиция согласно ведомости отделки фасадов	RAL 6034	C:	60	
		M:	10	
		Y:	40	
		K:	0	
		R:	127	
		G:	176	
		B:	178	
3				

Позиция согласно ведомости отделки фасадов	RAL 9007	C:	0	
		M:	0	
		Y:	0	
		K:	60	
		R:	143	
		G:	143	
		B:	140	
4, 8				


Позиция согласно ведомости отделки фасадов	RAL 9003	C:	0	
		M:	0	
		Y:	0	
		K:	0	
		R:	244	
		G:	248	
		B:	244	
2, 5, 9, 10				

Позиция согласно ведомости отделки фасадов	RAL 7043	C:	30	
		M:	10	
		Y:	20	
		K:	80	
		R:	78	
		G:	84	
		B:	81	
6				

Позиция согласно ведомости отделки фасадов	RAL 7004	C:	0	
		M:	0	
		Y:	0	
		K:	45	
		R:	158	
		G:	160	
		B:	161	
7				

Позиция согласно ведомости отделки фасадов	RAL 6027	C:	60	
		M:	0	
		Y:	30	
		K:	0	
		R:	129	
		G:	192	
		B:	187	
4, 9				

СОГЛАСОВАНО
1^й заместитель начальника ДГА
г. Пермь
03.12.2019

						062-07-2019-AP			
						Колерный паспорт объекта капитального строительства по улице Челюскинцев дом № 21, Дзержинского района г.Перми.			
Изм.	Кол.уч.	Лист	Недок	Подпись	Дата	Многоквартирный жилой дом	Стадия	Лист	Листов
Разраб.		Августов. А.М			29.07.19		П	9	9
Н.контр.						Эталоны колеров	ИП Шмидт А. А.		