

ООО «Новая Студия»

13.01.2020 № 059-22-01-26-46

**ПАСПОРТ ВНЕШНЕГО ОБЛИКА ОБЪЕКТА КАПИТАЛЬНОГО СТРОИТЕЛЬСТВА
(КОЛЕРНЫЙ ПАСПОРТ)**

АДРЕС ОБЪЕКТА: г. Пермь, административный район Ленинский,
улица Луначарского, здание (строение) № 75

1-Л-01/2020-КП

ПЕРМЬ, 2020 г.

Ведомость чертежей

ЛИСТ	НАИМЕНОВАНИЕ	ПРИМЕЧАНИЯ
1	Общие данные (начало)	
2	Общие данные (продолжение)	
3	Существующее состояние фасадов	
4	Главный фасад	
5	Боковой фасад	
6	Дворовой фасад	
7	Размещение средств размещения информации, рекламных конструкций (начало)	
8	Размещение средств размещения информации, рекламных конструкций (продолжение)	
9	Эталоны колеров	

Пояснительная записка

Объект - 2 -этажное нежилое здание общественного назначения.

Год постройки и ввода в эксплуатацию – неизвестен.

Здание расположено в границах территории объекта культурного значения регионального значения - достопримечательного места "Комсомольский проспект", утвержденных приказом министерства культуры, молодежной политики и массовых коммуникаций Пермского края от 15.03.2016 № СЭД-27-01-10-58.

Настоящим проектом:

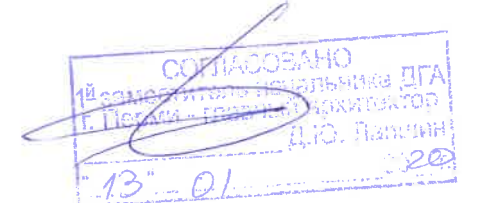
- определяются места размещения средств размещения информации для организаций, расположенных в помещениях нежилого назначения;

- определяются типы отделки и цветовое решение фасадов;

Настоящий проект разработан в соответствии с требованиями постановления администрации г. Перми от 22.02.2017 № 130 «Об утверждении порядка и критериев согласования колерного паспорта, требования к содержанию колерного паспорта».

В соответствии с Градостроительным кодексом Российской Федерации, решением Пермской городской Думы от 18.12.2018 № 265 (ред. от 24.09.2019) «Об утверждении Правил благоустройства территории города Перми и о признании утратившими силу отдельных решений Пермской городской Думы» и постановлением администрации города Перми от 22.02.2017 № 130 (ред. от 12.11.2019) «Об утверждении формы и Порядка согласования паспорта внешнего облика объекта капитального строительства (колерного паспорта)» проекты колерных паспортов либо проекты изменений в колерные паспорта не являются разрешительной документацией на строительство, реконструкцию объекта капитального строительства; не являются правовым основанием на устройство пристроек, навесов, козырьков.

Раздел «Архитектурно-художественная подсветка» не подготавливался, так освещение фасада происходит за счет свечения окон и вывесок.



Ведомость отделки фасадов

ПОЗ.	ЭЛЕМЕНТ ФАСАДА	ЭТАЛОН ЦВЕТА	ОБОЗНАЧ.	ВИД ОТДЕЛКИ	ПРИМ.
1	Поле стен тип 1		RAL 750-2	Окраска фасадной краской по кирпичу	
2	Наличники		RAL 9010	Окраска фасадной краской по штукатурке	
3	Наличники, карнизы		RAL 9010	Окраска фасадной краской по кирпичу	
4	Поле стен тип 2		RAL 750-2	Окраска фасадной краской по штукатурке	
5	Цоколь			Рваный камень	
6	Козырек входной группы		RAL 9011	Окраска эмалью по металлу	
7	Кровля, колонны козырька		RAL 9007	Металлическая черепица	
8	Оконные переплеты		RAL 9010	ПВХ профиль	
9	Дверные полотна тип 1		RAL 9010	ПВХ профиль	
10	Дверные полотна тип 2		RAL 8014	Окраска эмалью по металлу	
11	Фронтон			Эмаль по дереву	
12	Отливы		RAL 9006	Окраска эмалью по металлу	

Ведомость ссылочных и прилагаемых документов

ОБОЗНАЧЕНИЕ	НАИМЕНОВАНИЕ	ПРИМЕЧАНИЕ
	<u>Ссылочные документы</u>	
Постановление администрации г. Перми от 22.02.2017 № 130	«Об утверждении формы и Порядка согласования паспорта внешнего облика капитального строительства (колерного паспорта)»	
Решение ПГД от от 18.12.2018 №265 (в редакции от 24.09.2019 № 226);	«Об утверждении Правил благоустройства территории города Перми»	

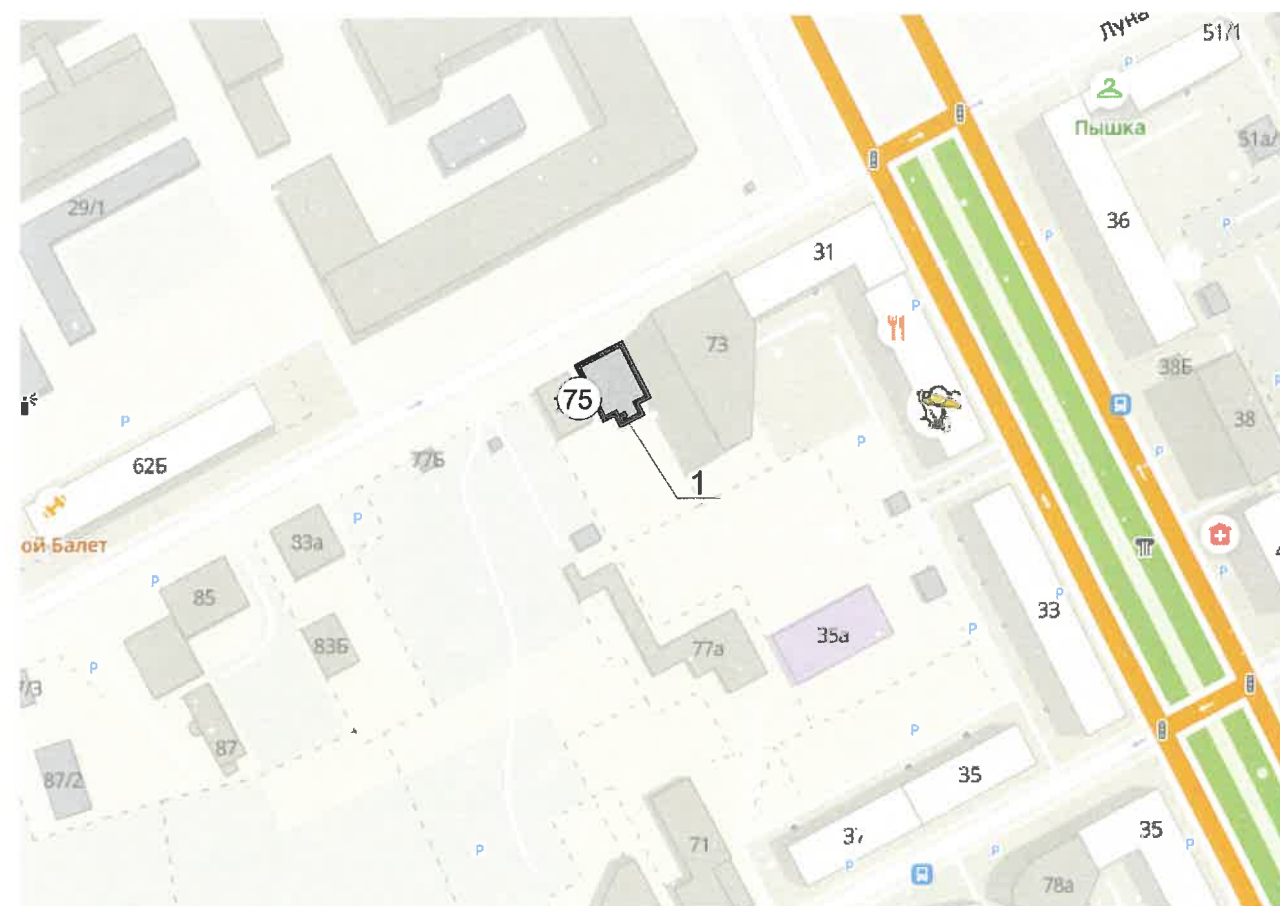
1-Л-01/2020-КП						
Колерный паспорт объекта капитального строительства по ул. Луначарского,75, Ленинский район, г. Пермь						
Изм.	Кол.уч	Лист	Недок.	Подпись	Дата	
Разработал		Берсенева Д.Н.			01.20	
Здание общественного назначения				Стадия	Лист	Листов
				П	1	10
Общие данные (начало)				ООО «Новая Студия»		

Взам. инв. №
Подпись и дата
Инв. № подл.

**ИНСТРУКЦИЯ
о порядке производства работ, связанных
с окраской фасадов и всех наружных частей зданий,
сооружений, строений, расположенных на территории города Перми**




Ситуационный план

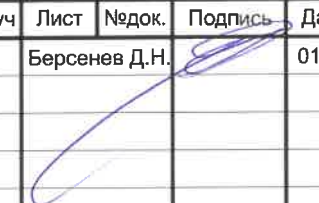


© 2ГИС. Городской информационный сервис. www.2gis.ru

1. Окраска (отделка) фасадов и всех наружных частей зданий, сооружений, строений, ограждений, прочих объектов, расположенных на территории города Перми, может производиться лишь на основании колерного паспорта фасадов на ремонт и окраску, согласованного департаментом градостроительства и архитектуры администрации города Перми (далее - ДГА).
2. До начала процесса окраски (отделки) здания или какого-либо сооружения должны быть произведены работы по капитальному ремонту всех без исключения наружных частей его, подлежащих окраске.
3. До начала ремонта зданий, необходимо сообщить владельцам средств информации о предстоящих работах на фасаде здания с целью сохранения вывесок либо их демонтажа.
4. Полуразрушенные и разрушенные архитектурные художественно-скульптурные детали здания, карнизы, колонны, пилястры, капители, фризы, тяги, лепные украшения, барельефы, мозаика, художественная роспись подлежат обязательному восстановлению в своем первоначальном виде. Категорически запрещается производить окраску здания без предварительного восстановления указанных деталей.
5. Металлические поверхности отдельных частей здания, чугунные решетки, перила балконов и лестниц, кронштейны, дверные и оконные приборы, архитектурно-художественные детали перед окраской очищаются от грязи, ржавчины, старой краски и покрываются вновь лишь масляной краской.
6. В соответствии с выданными образцами цвета (колерами) на окраску (отделку) здания организация, производящая ремонт здания, составляет пробные образцы цвета, которые наносятся на видное место стены.
7. Проверку и согласование пробного образца цвета (колера), а также готовности поверхности стены и отдельных наружных частей здания к окраске производит уполномоченный представитель ДГА. Без указанной проверки и согласования производить окраску (отделку) фасада категорически воспрещается.
8. Домоуправления, организации и учреждения, производящие окраску (отделку) и связанный с нею ремонт здания, несут полную ответственность за точное выполнение настоящей инструкции и привлекаются к ответственности за нарушение ее.
9. Цветовая гамма средств информации должна гармонировать с основным колористическим решением фасадов здания.
10. По всем вопросам, связанным с производством работ, необходимо обращаться в ДГА по адресу: г. Пермь, Ленинский район, ул. Сибирская, д.15, каб. 315. Телефон для справок: 8 (342) 212-76-98.

Условные обозначения:

 1 - общественное здание по ул.Луначарского, 85

						1-Л-01/2020-КП			
						Колерный паспорт объекта капитального строительства по ул. Луначарского, 75, Ленинский район, г. Пермь			
Изм.	Кол.уч	Лист	Недок.	Подпись	Дата	Здание общественного назначения	Стадия	Лист	Листов
					01.20		П	2	
						Общие данные (продолжение)	ООО «Новая Студия»		

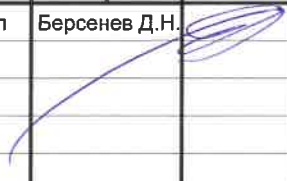
Взам. инв. №

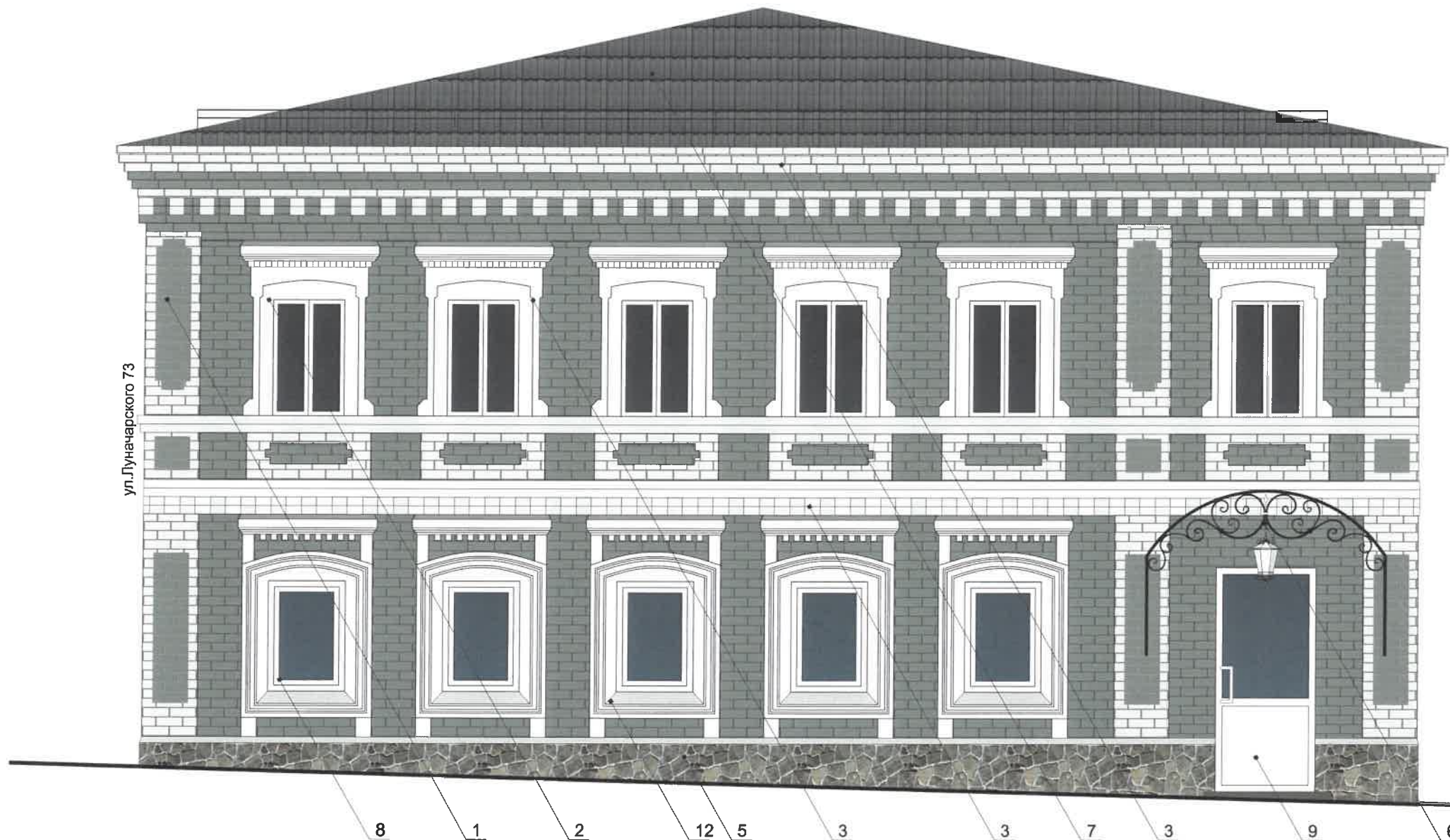
Подпись и дата

Инв. № подл.



Инва.№ подл. Подпись и дата Взам. инв.№

						1-Л-01/2020-КП			
						Колерный паспорт объекта капитального строительства по ул. Луначарского, 75, Ленинский район, г. Пермь			
Изм.	Кол.уч	Лист	№док.	Подпись	Дата	Здание общественного назначения	Стадия	Лист	Листов
Разработал			Берсенов Д.Н.		01.20		П	3	
						Существующее состояние фасадов	ООО «Новая Студия»		



ОСВЕДЕЧЕНО
 18-01-2020
 г. Пермь
 Д.Ю. Лазовин
 "15" 01 2020

ПРИМЕЧАНИЕ:

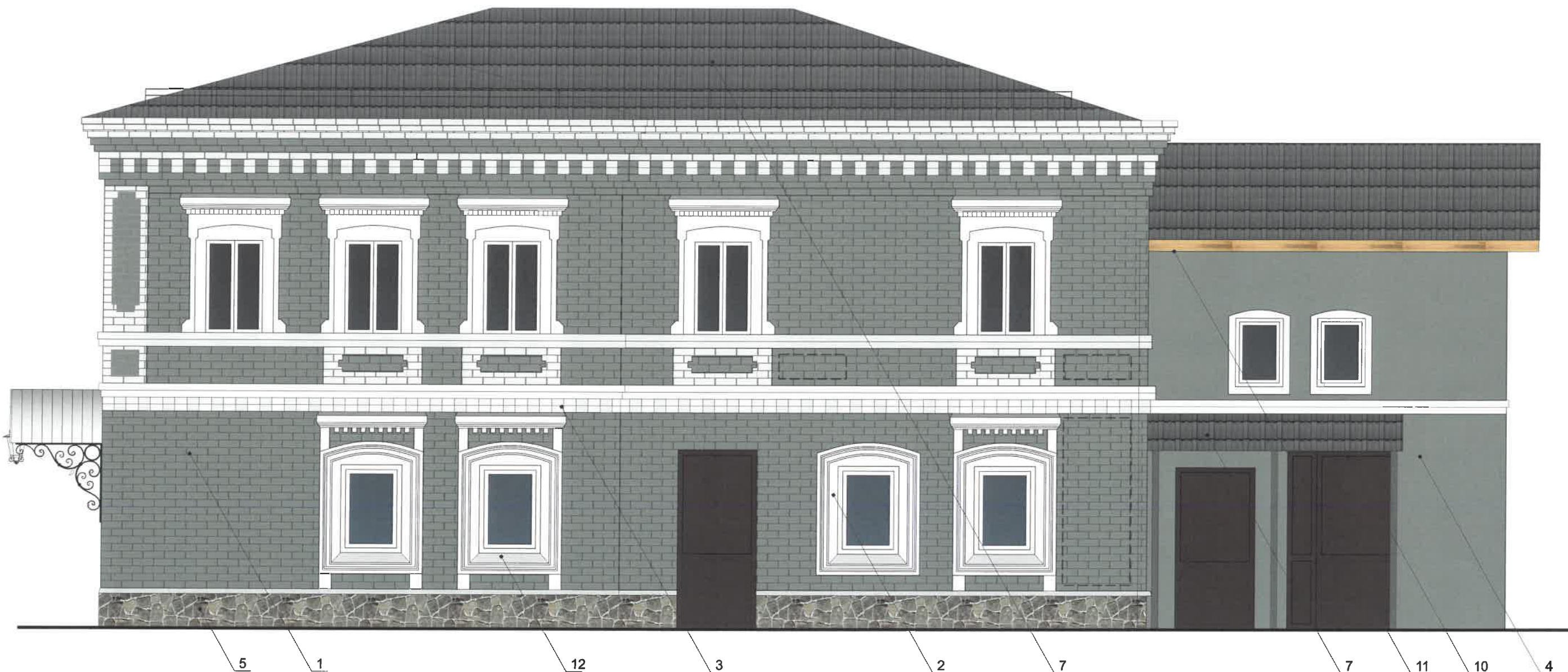
1. В случае, если наружные лестницы при дополнительно устроенных входах в общественные помещения здания выходят за границы предоставленного земельного участка и красные линии квартала, то устройство дополнительных или переустройство существующих входных групп требует получения разрешения в установленном порядке;
2. В случае устройства или переустройства (перепланировки, ремонта, реконструкции) помещений общественного назначения, их входных групп в обязательном порядке должны быть предусмотрены мероприятия по обеспечению доступности данных помещений для маломобильных групп населения, включая инвалидов, использующих кресла-коляски и собак-проводников (далее-МГН) в соответствии с требованиями СП 59.13330.2016 Свод правил. Доступность зданий и сооружений для маломобильных групп населения. Данный свод правил касается функционально-планировочных элементов зданий и сооружений, их участков или отдельных помещений, доступных для МГН (входные узлы, коммуникации, пути эвакуации, помещения и зоны обслуживания, а также их информационное и инженерное обустройство). В частности, лестницы при входах в общественные помещения должны дублироваться пандусами с уклоном не более 1:20 (5%) или иными средствами подъема (подъемные платформы, лифты и т.д.). Согласно вышеуказанному Своду правил наружные лестницы и пандусы должны иметь поручни с учетом технических требований к опорным стационарным устройствам по ГОСТ Р 51261; размеры входной площадки при открывании дверей наружу должны быть не менее 1,4 x 2,0 или 1,5 x 1,85; размеры входной площадки с пандусом не менее 2,2 x 2,2 м.

УСЛОВНЫЕ ОБОЗНАЧЕНИЯ:

1 - выноска и номер позиции согласно Ведомости отделки фасадов на листе 1

						1-Л-01/2020-КП			
						Колерный паспорт объекта капитального строительства по ул. Луначарского, 75, Ленинский район, г. Пермь			
Изм.	Кол.уч	Лист	Недок.	Подпись	Дата	Здание общественного назначения	Стадия	Лист	Листов
Разработал		Берснев Д.Н.			01.20		П	4	
						Главный фасад	ООО «Новая Студия»		

Взаим. инв. №
 Подпись и дата
 Инв. № подл.



ПРИМЕЧАНИЕ:

1. К дополнительному оборудованию относятся: наружные блоки систем вентиляции и кондиционирования, вентиляционные и водосточные трубы; антенны; видеокamеры наружного наблюдения; почтовые ящики; кабельные линии, пристенные электрощиты; флагштоки и так далее;

2. Размещение дополнительного оборудования, дополнительных элементов и устройств на фасадах объектов капитального строительства допускается при соблюдении следующих условий:

-соответствие размещения дополнительного оборудования архитектурному решению фасадов, предусмотренному проектной документацией, в соответствии с которой осуществлено строительство (реконструкция) Объекта, с привязкой к единой (вертикальной, горизонтальной) системе осей фасадов;

-единая горизонтальная ось - условная прямая линия. Определяется как половина расстояния между верхним и нижним архитектурным элементом (окна, наличники, карниз, фриз и другие), выделяющимся (западающим, выступающим) из плоскости стены;

-единая вертикальная ось - условная прямая линия. Определяется как половина расстояния между границами одного архитектурного элемента (окна, двери, колонны) либо между двумя архитектурными элементами (окна, двери, колонны);

-комплексное решение размещения оборудования - единое архитектурное и цветовое решение (в том числе размер, форма, материал);

-размещение дополнительного оборудования на архитектурных деталях, элементах декора, поверхностях с ценной архитектурной отделкой, а также крепление, ведущее к повреждению архитектурных поверхностей, не допускаются;

УСЛОВНЫЕ ОБОЗНАЧЕНИЯ:

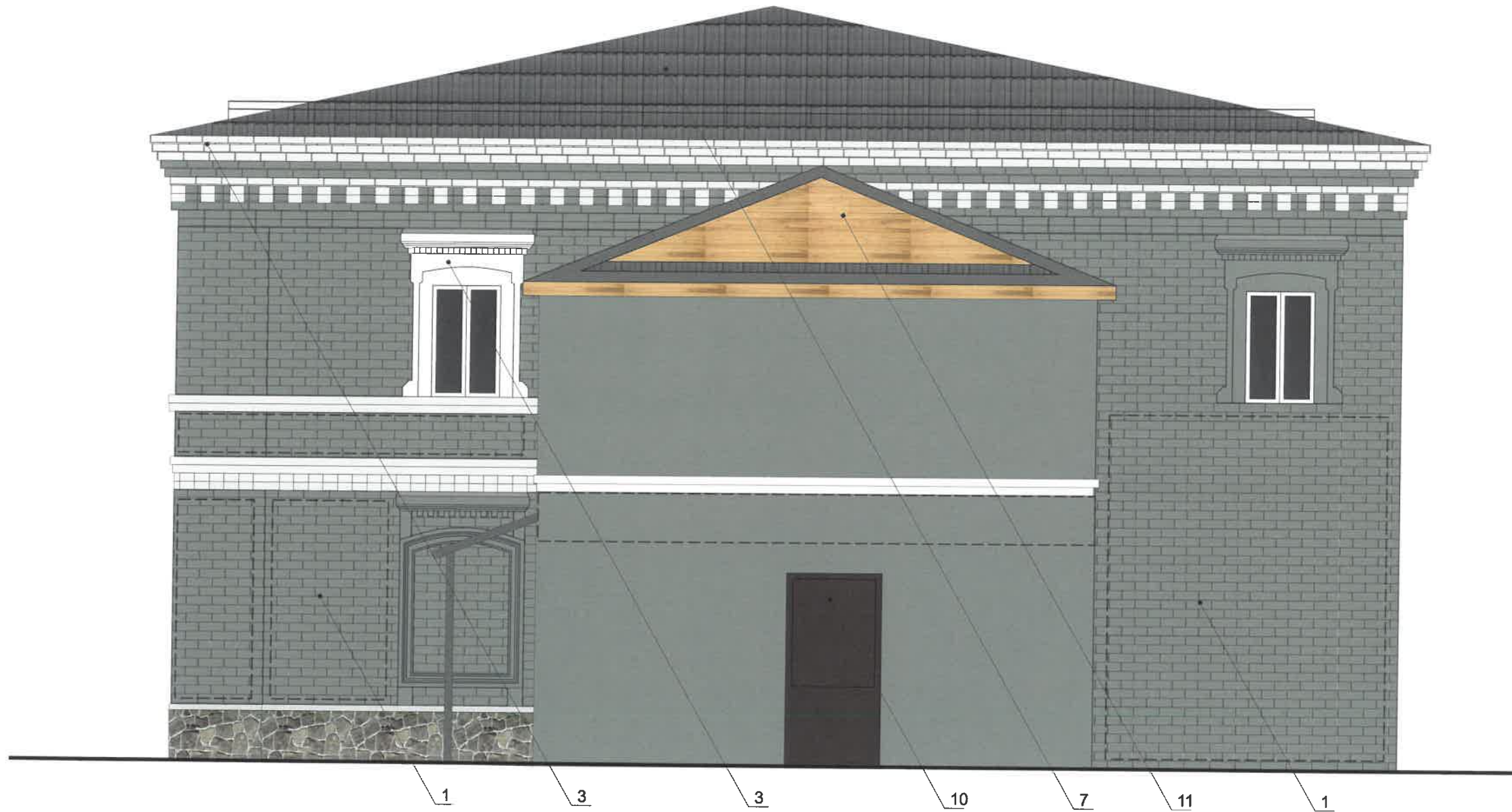
1 - выноска и номер позиции согласно Ведомости отделки фасадов на листе 1

☐ - место допустимого размещения дополнительного оборудования

ОСВЕДЕЛОВАН
18.01.2020
Пермь
Д.Ю. Лавров
13-01-2020


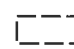
						1-Л-01/2020-КП			
						Колерный паспорт объекта капитального строительства по ул. Луначарского, 75, Ленинский район, г. Пермь			
Изм.	Кол.уч	Лист	№док.	Подпись	Дата	Здание общественного назначения	Стадия	Лист	Листов
Разработал			Берснев Д.Н.		01.20		П	5	
						Дворовой фасад	ООО «Новая Студия»		

Взам.инв.№
Подпись и дата
Инва.№ подл.



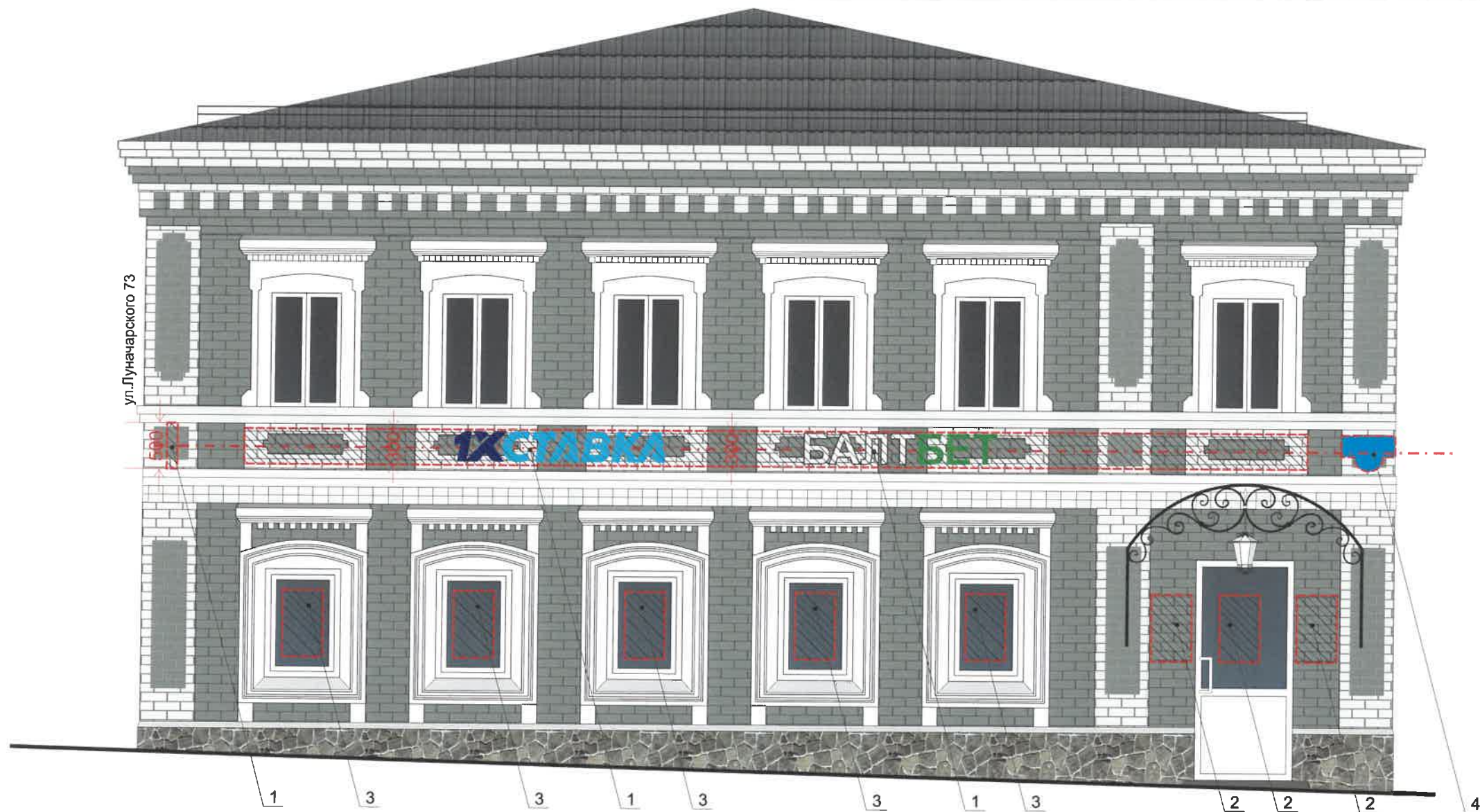
СОГЛАСОВАНО
 18.01.2020
 18.01.2020
 Д.Ю. Лавров

УСЛОВНЫЕ ОБОЗНАЧЕНИЯ:

-  1 - выноска и номер позиции согласно Ведомости отделки фасадов на листе 1
-  - место допустимого размещения дополнительного оборудования

						1-Л-01/2020-КП			
						Коперный паспорт объекта капитального строительства по ул. Луначарского, 75, Ленинский район, г. Пермь			
Изм.	Коп.уч	Лист	№док.	Подпись	Дата	Здание общественного назначения	Стадия	Лист	Листов
Разработал				Берсенов Д.Н.	01.20		П	6	
						Боковые фасады	ООО «Новая Студия»		

Взаим. инв. №
 Подпись и дата
 Инв. № подл.



Ведомость средств размещения информации, рекламных конструкций

1XСТАВКА

БАЛТБЕТ

Администрация архитектуры и градостроительства
ДГА администрации г. Перми
СОТВЕТСТВУЕТ АРХИТЕКТУРНОМУ
ПЛАНИРУЕМУ ГОРОДА ПЕРМИ

13.01.2020 Подпись Караев С.А.

ПРИМЕЧАНИЕ:

1. Единая горизонтальная ось - это условная прямая линия, относительно которой располагаются информационные конструкции. Месторасположение оси на фасаде определяется как половина расстояния между верхним и нижним архитектурным элементом (окна, наличники, карниз, фриз и др.), выделяющимся (западающим, выступающим) из плоскости стены;
2. Размещение вывесок и рекламных конструкций должно осуществляться в границах места допустимого размещения объектов, установленных данным колерным паспортом;
3. Размещение вывесок по отношению к друг к другу, их конфигурация и наполненность информацией должны соответствовать Стандартным требованиям к вывескам, их размещению и эксплуатации, установленным Правилами благоустройства территории города Перми, утвержденными Решением ПГД от 18.12.2018 №265 (в редакции Решения ПГД от 24.09.2019 № 226);
4. Габариты одиночных табличек (500x700), их уровень установки должен быть одинаковым у каждой входной группы;
5. Узлы крепления конструкций к фасаду разрабатываются отдельным рабочим проектом.

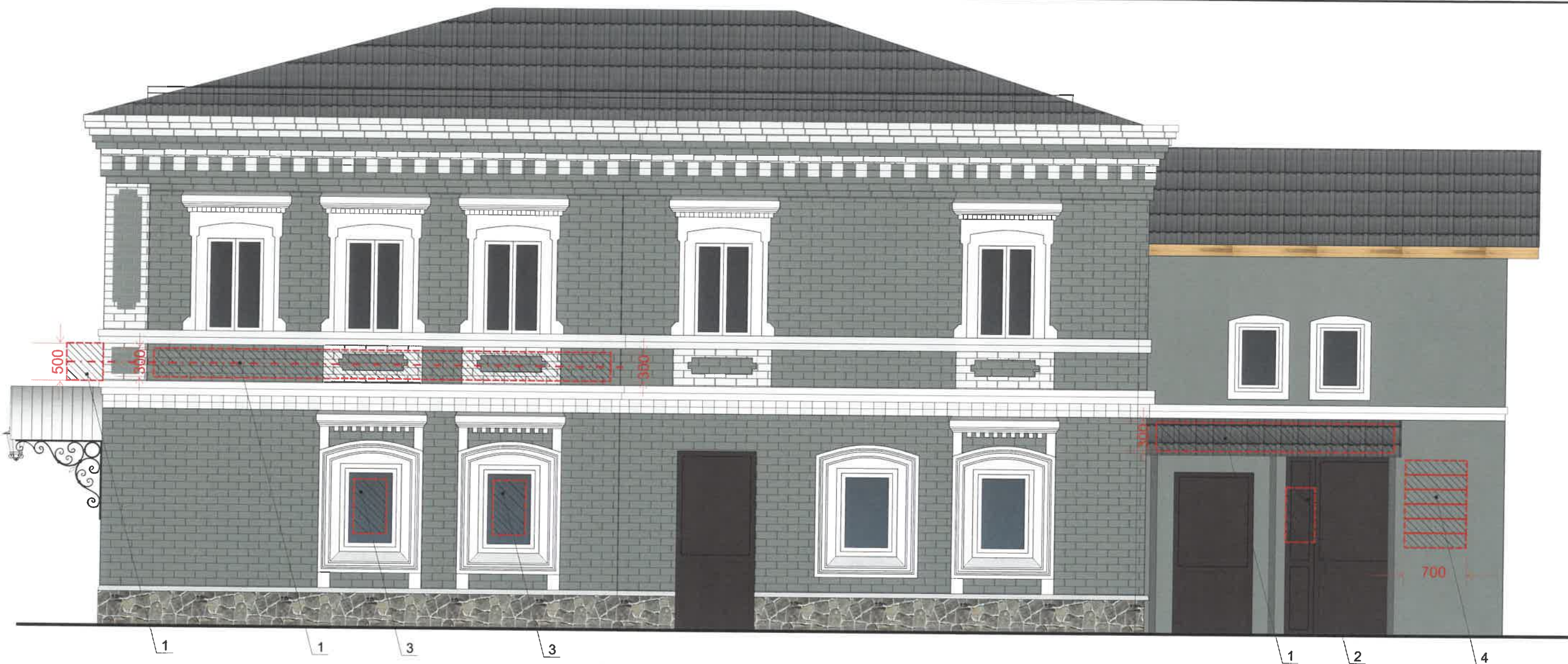
УСЛОВНЫЕ ОБОЗНАЧЕНИЯ

- ось размещения объектов
- место допустимого размещения средств информации
- выноска и номер позиции согласно Ведомости размещения средств информации

№	тип объекта, материал, способ крепления	цвет (с указанием RAL)	наличие подсветки
1.	Объемные буквы и/или логотип на направляющих в цвет фасада (до 300 мм), панель-кронштейн (до 500мм) Выполнен из оргстекла, пластика, металла.	Фирменные цвета	Внутренняя подсветка
2.	Информационная табличка (режимник) (400x600мм) Выполнен из оргстекла, пластика, металла, пленки ПВХ	Фирменные цвета	Внутренняя подсветка при необходимости
3.	Информация - пленочная аппликация в виде текста или контурного изображения на стекле. Площадь выклейки - не более 30% от площади остекления. Самоклеющиеся пленки по стеклу или Вывеска - панно, размещенное в оконном проеме за стеклом. Площадь панно - не более 50% от площади остекления (см. примечание 7 на листе 8). Металл, пластик, пленки	Фирменные цвета	
4.	Указатель с наименованием улицы и номером дома (600x300мм). Выполнен из оргстекла, пластика, металла.	R-(0), G-(20), B-(120)	Без подсветки

1-Л-01/2020-КП					
Колерный паспорт объекта капитального строительства по ул. Луначарского, 75, Ленинский район, г. Пермь					
Изм.	Коп.уч	Лист	№док.	Подпись	Дата
	Разработал	Берсенев Д.Н.			01.20
Здание общественного назначения				Стадия	Лист
				п	7
Размещение средств размещения информации, рекламных конструкций (начало)				ООО «Новая Студия»	

Взам. инв. №
Подпись и дата
Инв. № подл.



Ведомость средств размещения информации, рекламных конструкций

Управление архитектуры и городского дизайна
ДГА администрации г.Перми
**СООТВЕТСТВУЕТ АРХИТЕКТУРНОМУ
ОБЛИКУ ГОРОДА ПЕРМИ**
Васильев С.А. Подпись 13.01.2020

ПРИМЕЧАНИЕ:

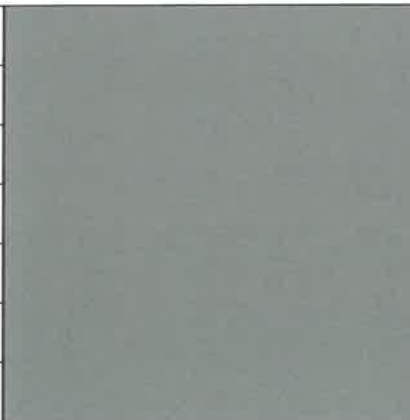
1. Единая горизонтальная ось - это условная прямая линия, относительно которой располагаются информационные конструкции. Месторасположение оси на фасаде определяется как половина расстояния между верхним и нижним архитектурным элементом (окна, наличники, карниз, фриз и др.), выделяющимся (западающим, выступающим) из плоскости стены;
2. Размещение вывесок и рекламных конструкций должно осуществляться в границах места допустимого размещения объектов, установленных данным колерным паспортом;
3. Размещение вывесок по отношению к друг к другу, их конфигурация и наполненность информацией должны соответствовать Стандартным требованиям к вывескам, их размещению и эксплуатации, установленным Правилами благоустройства территории города Перми, утвержденными Решением ПГД от 18.12.2018 №265 (в редакции Решения ПГД от 24.09.2019 № 226);
4. Габариты одиночных табличек (500x700), их уровень установки должен быть одинаковым у каждой входной группы;
5. Узлы крепления конструкций к фасаду разрабатываются отдельным рабочим проектом.

УСЛОВНЫЕ ОБОЗНАЧЕНИЯ

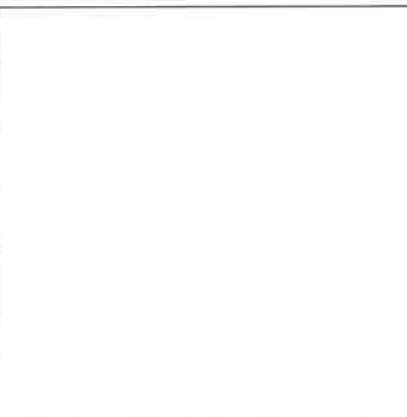
- ось размещения объектов
- место допустимого размещения средств информации
- выноска и номер позиции согласно Ведомости размещения средств информации


№	тип объекта, материал, способ крепления	цвет (с указанием RAL)	наличие подсветки
1.	Объемные буквы и/или логотип на направляющих в цвет фасада (до 300 мм), панель-кронштейн (до 500мм) Выполнен из оргстекла, пластика, металла.	Фирменные цвета	Внутренняя подсветка
2.	Информационная табличка (режимник) (400x600мм) Выполнен из оргстекла, пластика, металла, пленки ПВХ	Фирменные цвета	Внутренняя подсветка при необходимости
3.	Информация - пленочная аппликация в виде текста или контурного изображения на стекле. Площадь выклейки - не более 30% от площади остекления. Самоклеющиеся пленки по стеклу или Вывеска - панно, размещенное в оконном проеме за стеклом. Площадь панно - не более 50% от площади остекления (см. примечание 7 на листе 8). Металл, пластик, пленки	Фирменные цвета	
4.	Модульные таблички (ширина - 700мм) Выполнен из оргстекла, пластика, металла, пленки ПВХ	Фон таблички белый. Информация 50% от поля фона	Без подсветки
1-Л-01/2020-КП			
Колерный паспорт объекта капитального строительства по ул. Луначарского, 75, Ленинский район, г. Пермь			
Изм.	Кол.уч	Лист	Недок.
Разработал	Берсенов Д.Н.		01.20
Здание общественного назначения			Стадия
			Лист
			Листов
			П
			8
Размещение средств размещения информации, рекламных конструкций (предложение)			ООО «Новая Студия»


Взам.инв.№
Подпись и дата
Инв.№ подл.


Позиция ведомости отделки фасадов	RAL 1034	C: 45	
		M: 4	
		Y: 22	
		K: 0	
		R: 151	
		G: 183	
1,4		B: 162	

Позиция ведомости отделки фасадов	Рванный камень	

Позиция ведомости отделки фасадов	RAL 9010	C: 0	
		M: 0	
		Y: 0	
		K: 0	
		R: 254	
		G: 254	
2,3,8,9		B: 254	

Позиция ведомости отделки фасадов	RAL 9007	C: 20	
		M: 10	
		Y: 10	
		K: 40	
		R: 143	
		G: 143	
7		B: 140	

Позиция ведомости отделки фасадов	RAL 8014	C: 64	
		M: 54	
		Y: 52	
		K: 52	
		R: 77	
		G: 77	
10		B: 77	

Позиция ведомости отделки фасадов	RAL 7004	C: 74	
		M: 64	
		Y: 60	
		K: 73	
		R: 51	
		G: 51	
6		B: 51	

СОГЛАСОВАНО
 14 декабря 2020 года
 г. Пермь, Главный архитектор
 Д.Ю. Лавшин
 13.01.2020

						1-Л-01/2020-КП			
						Колерный паспорт объекта капитального строительства по ул. Луначарского, 75, Ленинский район, г. Пермь			
Изм.	Кол.уч.	Лист	Недок.	Подпись	Дата	Здание общественного назначения	Стадия	Лист	Листов
							П	9	
Разработал Берснев Д.Н.						Эталоны колеров	ООО «Новая Студия»		