

ООО «СТРОЙ-ЭКСПЕРТ»
СРО –И – 016 -281 -22009 Ассоциация «Союз Изыскателей Верхней Волги»
СРО –П—029-25092009 Ассоциация «ЦЕНТРСТРОЙПРОЕКТ»
426057, г. Ижевск, ул. Красногеройская,18, офис 220, ИНН:1831115919, КПП 183101001,
р/с 40702810495830001851 в ПРИВОЛЖСКИЙ ФИЛИАЛ ПАО КБ «ВОСТОЧНЫЙ»
Г. НИЖНИЙ-НОВГОРОД, БИК 042202714, тел./факс: (3412)40-44-60,
e-mail: vadim@astek.izhnet.ru

от 18.12.2019 № 059-22-01-26-8042

ПАСПОРТ ВНЕШНЕГО ОБЛИКА ОБЪЕКТА КАПИТАЛЬНОГО СТРОИТЕЛЬСТВА (КОЛЕРНЫЙ ПАСПОРТ)

АДРЕС ОБЪЕКТА: г.Пермь, административный район Свердловский, - (шрифт Times New Roman 16)
улица Яблочкова, здание (строение) № 26/2 - (шрифт Times New Roman 16)

19/31-АР

ПЕРМЬ 2019 г.

ООО «СТРОЙ-ЭКСПЕРТ»
СРО –И – 016 -281 -22009 Ассоциация «Союз Изыскателей Верхней Волги»
СРО –П—029-25092009 Ассоциация «ЦЕНТРСТРОЙПРОЕКТ»
426057, г. Ижевск, ул. Красногеройская,18, офис 220, ИНН:1831115919, КПП 183101001,
р/с 40702810495830001851 в ПРИВОЛЖСКИЙ ФИЛИАЛ ПАО КБ «ВОСТОЧНЫЙ»
Г. НИЖНИЙ-НОВГОРОД, БИК 042202714, тел./факс: (3412)40-44-60,
e-mail: vadim@astek.izhnet.ru

ПАСПОРТ ВНЕШНЕГО ОБЛИКА ОБЪЕКТА КАПИТАЛЬНОГО СТРОИТЕЛЬСТВА (КОЛЕРНЫЙ ПАСПОРТ)

АДРЕС ОБЪЕКТА: г.Пермь, административный район Свердловский, - (шрифт Times New Roman 16)
улица Яблочкова, здание (строение) № 26/2 - (шрифт Times New Roman 16)

19/31-АР

Директор ООО "Строй-Эксперт"
ГАП



В.В. Турчин
И.А. Соловьева

ПЕРМЬ 2019 г.

Ведомость чертежей комплекта марки АР

Лист	Наименование	Примечание
1	Общие данные (начало)	
2	Общие данные (продолжение)	
3	Существующее состояние фасадов (фотофиксация)	
4	Главный фасад в осях 22-1	
5	Дворовой фасад в осях 1-22	
6	Боковые фасады в осях А-Д и Е-А	
7	Размещение средств информации, рекламных конструкций	
8	Архитектурно-художественная подсветка	
9	Эталоны колеров	

Ведомость отделки фасадов

ПОЗ.	ЭЛЕМЕНТ ФАСАДА	ЭТАЛОН ЦВЕТА	ОБОЗНАЧ.	ВИД ОТДЕЛКИ	ПРИМ.
1	Поле стены (тип 1)		RAL 1013	Композитная панель	
2	Поле стены (тип 2)		RAL 6018	Композитная панель	
3	Поле стены (тип 3)		RAL 1028	Композитная панель	
4	Оконный переплет	Белый	RAL 9010	ПВХ профиль	
5	Двери (тип 1)	Белый	RAL 9010	ПВХ профиль	
6	Ворота	Белый		Сталь	
7	Кровля (тип 1)			Оцинк. стальной профилированный лист, покраска	Сущ.
8	Козырек (тип 1)		RAL 8017	Гибкая черепица	Сущ.
9	Поле стены (тип 4)		RAL 7004	Профилированный метал. лист с полимер. покрытием	Сущ.
10	Двери (тип 2)		RAL 7046	Металл, покраска	Сущ.
11	Кровля (тип 2)		RAL 8017	Металлочерепица	Сущ.
12	Металл. элементы дворового фасада		RAL 7046	Металл, покраска	Сущ.
13	Парапет		RAL 7004	Штукатурка, покраска	Сущ.
14	Козырек (тип 2)		RAL 7046	Стекло прозрачное / Металл с полимер. покрытием	

Пояснительная записка

Объект - существующее здание промышленного назначения, расположенное по адресу г.Пермь, ул. Яблочкова 26/2, построенное в 1965 году, на сегодняшний день в котором расположены склады. Здание состоит из трех частей разной этажности от одного до двух этажей.

Реконструкция объекта предполагает размещение в здании оптово-розничной базы.

Проектом реконструкции фасадов предусмотрена облицовка из композитных панелей размером 600x1200 мм в сочетании трех цветов. В качестве основного цвета выбран RAL 1013 Жемчужно-белый, для создания ритма использованы цвета RAL 1028 Дынно-желтый и RAL 6018 Желто-зеленый.

Основная входная группа для посетителей на склад выделена цветом RAL 6018 Желто-зеленый.

Двухэтажная часть здания выполнена в сочетании цветов RAL 1013 Жемчужно-белый, для создания ритма использованы RAL 1028 Дынно-желтый.

Вывеска и эмблема организации представляют собой объемные световые боксы.

В соответствии с Градостроительным кодексом Российской Федерации и Постановлением администрации города Перми от 22.02.2017 № 130 «Об утверждении Порядка и критериев согласования колерного паспорта, требований к содержанию колерного паспорта, формы колерного паспорта» согласованные департаментом градостроительства и архитектуры администрации города Перми проекты колерных паспортов либо проекты изменений в колерные паспорта не являются разрешительной документацией на строительство, реконструкцию объекта капитального строительства; не являются правовым основанием на устройство пристроек, навесов, козырьков.

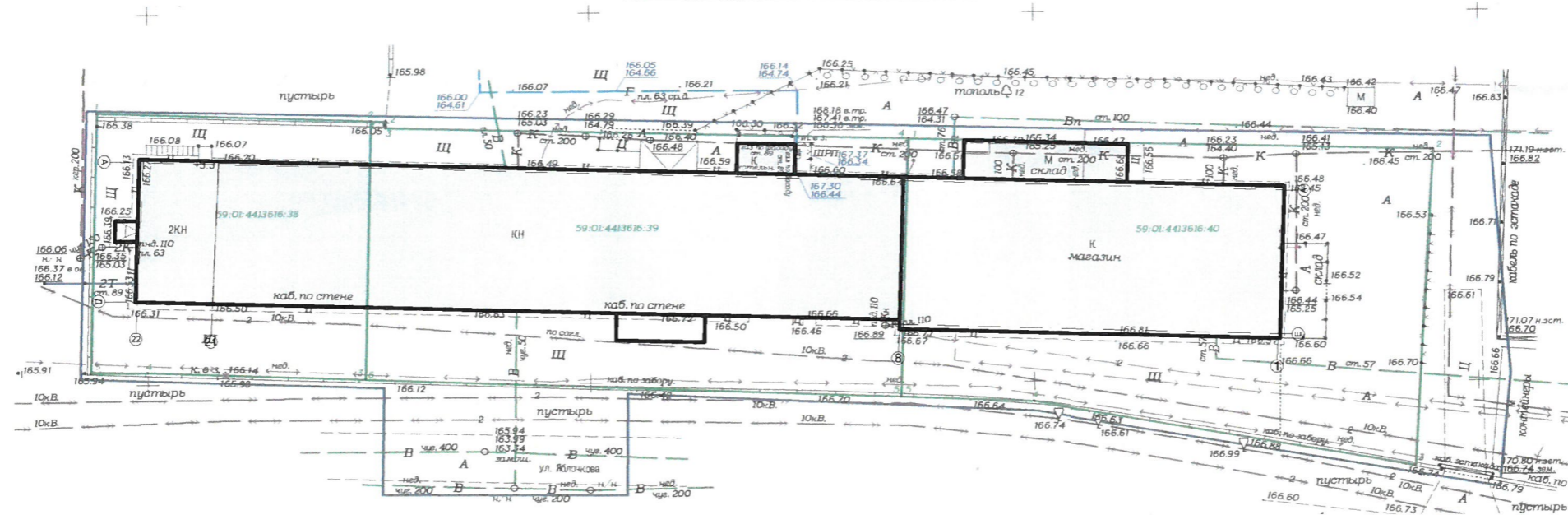
СОГЛАСОВАНО
 1^й заместитель начальника ДГА
 г. Перми - главный архитектор
 Д.Ю. Давыдов
 27 декабря 2019

						31/19 -АР		
						Колерный паспорт объекта капитального строительства по ул. Яблочкова, № 26/2, Свердловского района г.Перми.		
Изм.	Копуч.	Лист	№Док.	Подп.	Дата			
Разраб.	Соловьева				10.19	Здание оптово-розничной базы		
						Стадия	Лист	Листов
						П	1	
						Общие данные (начало)		
						ООО Строй-эксперт		
Н.контр.	Турчин				10.19			

Ситуационный план



План координационных осей



Ведомость ссылочных и прилагаемых документов

ОБОЗНАЧЕНИЕ	НАИМЕНОВАНИЕ	ПРИМЕЧАНИЕ
СП 118.13330.2012*	Общественные здания и сооружения. Актуализированная редакция СНиП 31-06-2009 (с Изменениями N 1, 2)	
СП 71.13330.2017	Изоляционные и отделочные покрытия. Актуализированная редакция СНиП 3.04.01-87 (с Изменением N 1)	
Решение Пермской городской Думы от 18.12.2018 №265 (в редакции от 24.09.2019 №226)	Об утверждении правил благоустройства территории города Перми и о признании утратившими силу отдельных решений Пермской городской Думы	
Постановление администрации г.Перми от 22.02.2017 №130 (в ред. от 12.11.2019)	Об утверждении формы и Порядка согласования паспорта внешнего облика объекта капитального строительства (колерного паспорта)	

Условные обозначения:

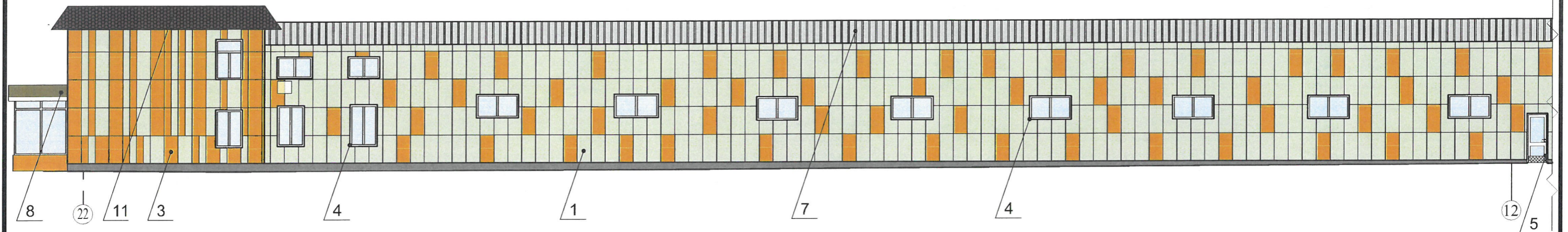
1 - объект реконструкции, расположенный по адресу ул. Яблочкова, 26/2

						31/19 -АР			
						Колерный паспорт объекта капитального строительства по ул. Яблочкова, № 26/2, Свердловского района г.Перми.			
Изм.	Колуч.	Лист	№Док.	Подп.	Дата	Здание оптово-розничной базы	Стадия	Лист	Листов
Разраб.	Соловьева				10.19		П	2	
Н.контр.	Турчин				10.19	Общие данные (продолжение)	ООО Строй-эксперт		

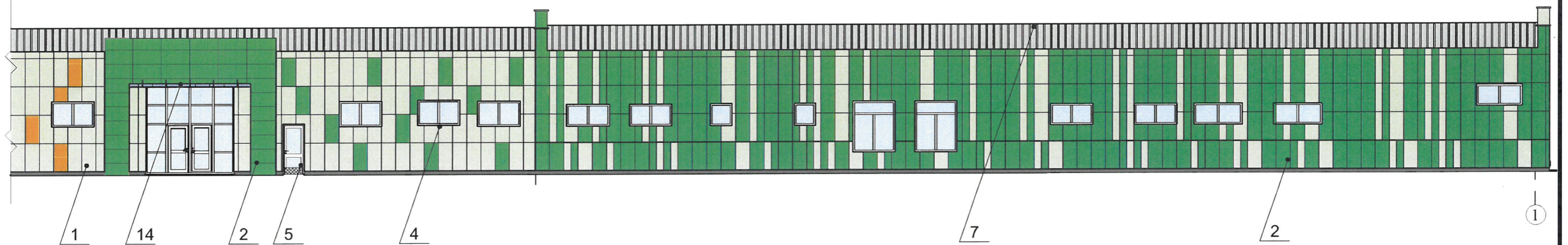


						31/19 -AP			
						Колерный паспорт объекта капитального строительства по ул. Яблочкова, № 26/2, Свердловского района г.Перми.			
Изм.	Копуч.	Лист	№Док.	Подп.	Дата	Здание оптово-розничной базы	Стадия	Лист	Листов
	Разраб.		Соловьева		10.19		П	3	
						Существующее состояние фасадов (фотофиксация)	ООО Строй-эксперт		
Н.контр.			Турчин		10.19				

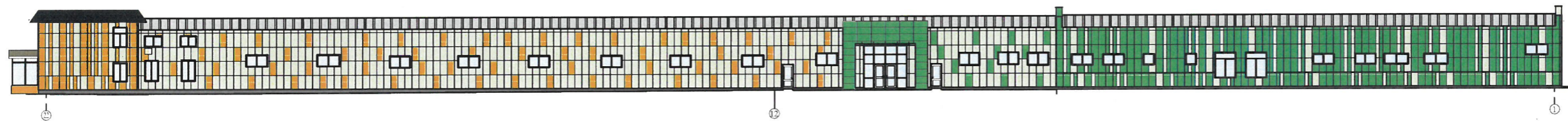
Главный фасад в осях 22-12



Главный фасад в осях 12-1




Главный фасад в осях 22-1



Условные обозначения:

 - возможное место размещения доп. оборудования - кондиционера

 - позиция в ведомости отделки фасадов

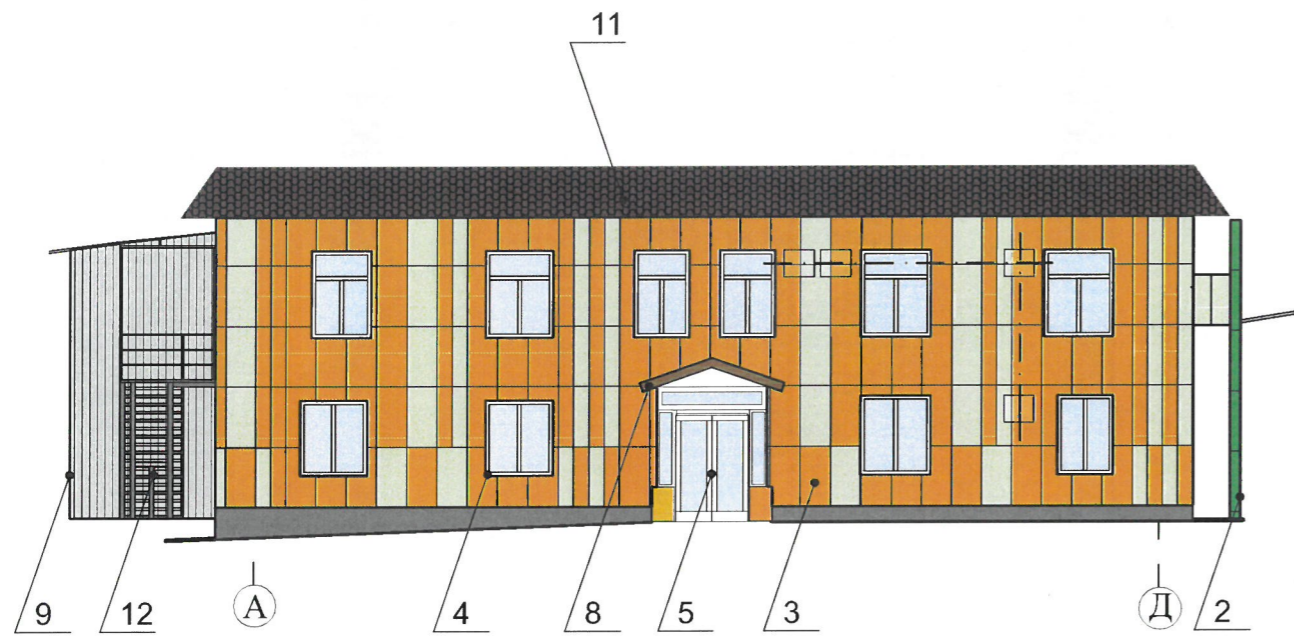
1. Ведомость отделки фасадов см.л.1

2. Вход в здание обеспечивает доступность для маломобильных групп населения, включая инвалидов, использующих кресла-коляски и собак-проводников (далее-МГН) в соответствии с требованиями СП 59.13330.2016 Свод правил. Доступность зданий и сооружений для маломобильных групп населения. Данный свод правил касается функционально-планировочных элементов зданий и сооружений, их участков или отдельных помещений, доступных для МГН (входные узлы, коммуникации, пути эвакуации, помещения и зоны обслуживания, а также их информационное и инженерное обустройство). Вход осуществляется с уровня земли.

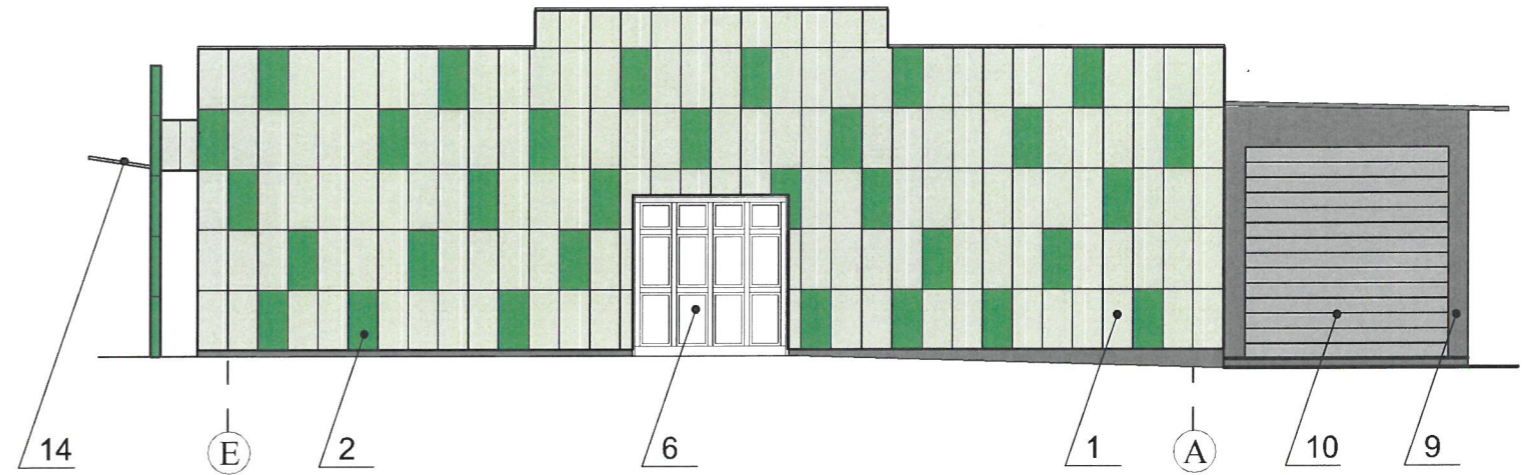
СОГЛАСОВАНО
 18 заместителем начальника ДГА
 г.Перми - главный архитектор
 Д.Ю. Палишин
 27 декабря 2019

						31/19 -AP			
						Колерный паспорт объекта капитального строительства по ул. Яблочкова, № 26/2, Свердловского района г.Перми.			
Изм.	Колуч.	Лист	№Док.	Подп.	Дата	Здание оптово-розничной базы	Стадия	Лист	Листов
Разраб.		Соловьева			10.19		П	4	
Н.контр.		Турчин			10.19	Главный фасад в осях 22-1	ООО Строй-эксперт		

Боковой фасад в осях А-Д



Боковой фасад в осях Е-А



1. Ведомость отделки фасадов см.л.1

2 К дополнительному оборудованию относятся: наружные блоки систем вентиляции и кондиционирования, вентиляционные и водосточные трубы; антенны; видеокамеры наружного наблюдения; почтовые ящики; кабельные линии, пристенные электрощиты; флагштоки и так далее;

3. Размещение дополнительного оборудования, дополнительных элементов и устройств на фасадах объектов капитального строительства допускается при соблюдении следующих условий:

-соответствие размещения дополнительного оборудования архитектурному решению фасадов, предусмотренному проектной документацией, в соответствии с которой осуществлено строительство (реконструкция) Объекта, с привязкой к единой (вертикальной, горизонтальной) системе осей фасадов;




-единая горизонтальная ось - условная прямая линия. Определяется как половина расстояния между верхним и нижним архитектурным элементом (окна, наличники, карниз, фриз и другие), выделяющимся (западающим, выступающим) из плоскости стены;

-единая вертикальная ось - условная прямая линия. Определяется как половина расстояния между границами одного архитектурного элемента (окна, двери, колонны) либо между двумя архитектурными элементами (окна, двери, колонны);

-комплексное решение размещения оборудования - единое архитектурное и цветовое решение (в том числе размер, форма, материал);

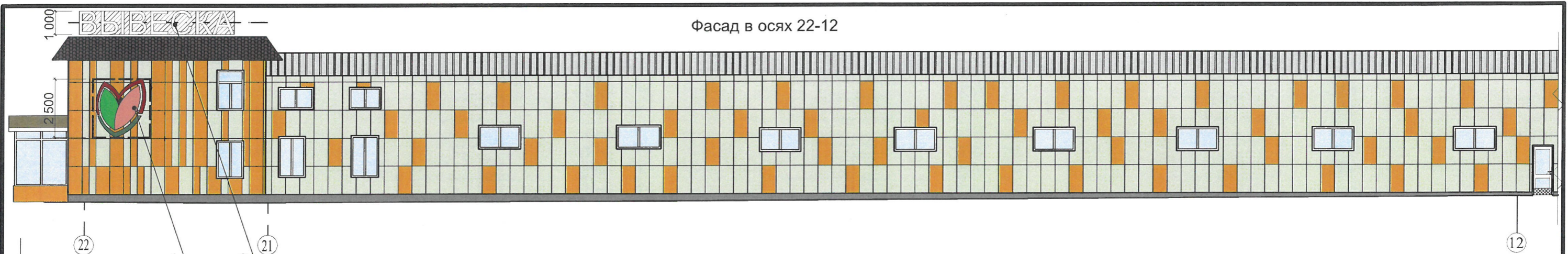
-размещение дополнительного оборудования на архитектурных деталях, элементах декора, поверхностях с ценной архитектурной отделкой, а также крепление, ведущее к повреждению архитектурных поверхностей, не допускаются

Условные обозначения:

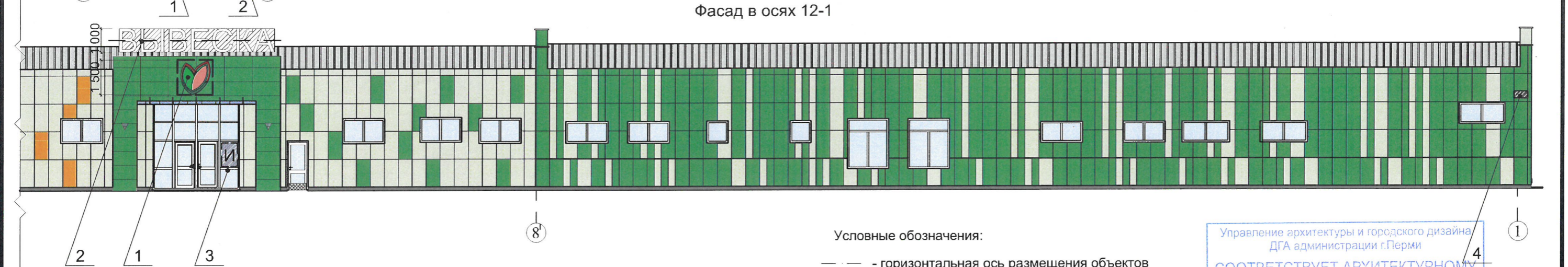
-  - возможное место размещения доп. оборудования - кондиционера
-  - горизонтальная и вертикальная оси размещения объектов
-  1 - позиция в ведомости отделки фасадов

СОГЛАСОВАНО
1^й заместитель начальника ДГА
г.Перми
Д.Ю. Палкин
27 декабря 2019

						31/19 -АР			
						Колерный паспорт объекта капитального строительства по ул. Яблочкова, № 26/2, Свердловского района г.Перми.			
Изм.	Копуч.	Лист	№Док.	Подп.	Дата	Здание оптово-розничной базы	Стадия	Лист	Листов
Разраб.		Соловьева			10.19		П	6	
						Боковые фасады в осях А-Д и Е-А	ООО Строй-эксперт		
Н.контр.		Турчин			10.19				



Фасад в осях 22-12



Фасад в осях 12-1



Фасад в осях А-Д

Условные обозначения:

- — — — — - горизонтальная ось размещения объектов
- - место крепления логотипа
- ▨ - информационная табличка
- Ⓐ - указатель с наименованием улицы и номером дома

Управление архитектуры и городского дизайна
ДГА администрации г.Перми
**СООТВЕТСТВУЕТ АРХИТЕКТУРНОМУ
ОБЛИКУ ГОРОДА ПЕРМИ**
«27 декабря 2019»
Подпись: _____

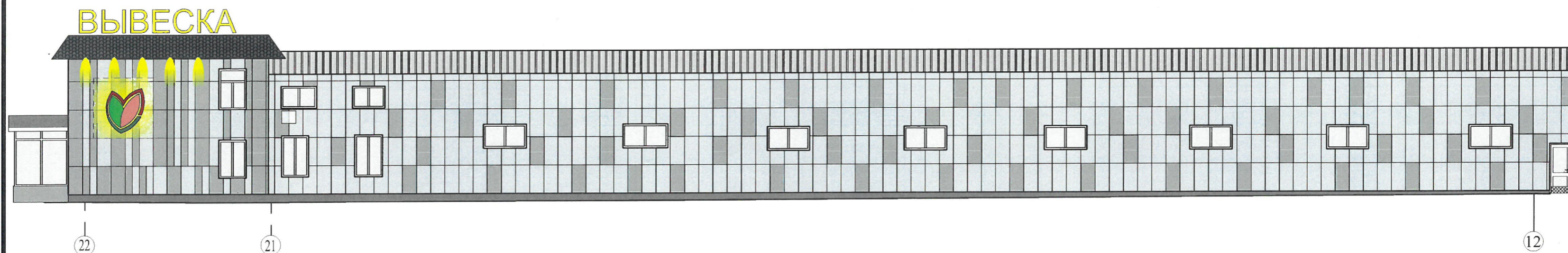
Ведомость средств размещения информации, рекламных конструкций

№	Тип объекта, материал, способы крепления	Цвет (с указанием RAL)	Наличие и тип подсветки
1	Логотип организации без подложки Световой бокс, крепление с помощью металлической конструкции (рамы)	Фирменные цвета	Внутренняя
2	Вывеска с наименованием организации Объемные световые буквы без подложки. Крепление с помощью металлической конструкции (рамы)	Фирменные цвета	Внутренняя
3	Информационная табличка, содержащая наименование организации, адрес и режим работы. Пластик, пленка	Фирменные цвета	
4	Указатель с наименованием улиц и номером дома.(600x300 мм. Выполнено из металла) Крепление с помощью саморезов	RAL 5005 (сигнальный синий) R-(0) G-(20) B-(120)	

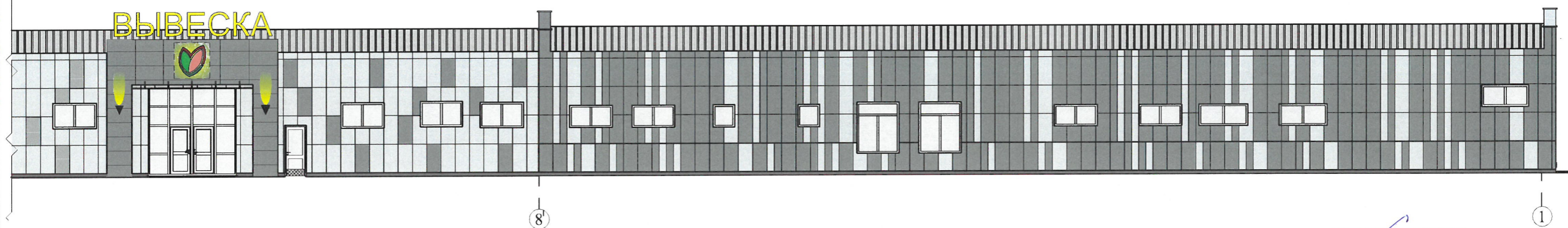
1. Единая горизонтальная ось - это условная прямая линия, относительно которой располагаются информационные конструкции. Месторасположение оси на фасаде определяется как половина расстояния между верхним и нижним архитектурным элементом (окна, наличники, карниз, фриз и др.), выделяющимся (западающим, выступающим) из плоскости стены;
2. Размещение вывесок и рекламных конструкций должно осуществляться в границах места допустимого размещения объектов, установленных данным колерным паспортом;
3. Размещение вывесок по отношению к друг к другу, их конфигурация и наполненность информацией должны соответствовать Стандартным требованиям к вывескам, их размещению и эксплуатации, установленным Правилами благоустройства территории города Перми, утвержденными Решением ПГД от 18.12.2018 №265 (в редакции Решения ПГД от 24.09.2019 № 226);
4. В случае, если планируемые к размещению вывески не соответствуют стандартам, установленным Правилами благоустройства территории города Перми, утвержденными Решением ПГД от 18.12.2018 №265 (в редакции Решения ПГД от 24.09.2019 № 226), потребуется внесение изменений в настоящий колерный паспорт;
5. Габариты одиночных табличек (500x700), их уровень установки должен быть одинаковым у каждой входной группы;
6. Узлы крепления конструкций к фасаду разрабатываются отдельным рабочим проектом.
7. В случае возникновения спорных ситуаций с другими организациями в отношении мест размещения нестандартных вывесок (расположенных не в границах занимаемого помещения), регулирование конфликта и окончательное решение по размещению вывесок той или иной претендующей организации, в соответствии с положениями Жилищного кодекса Российской Федерации, должно приниматься на собрании собственников помещений в многоквартирном доме.

						31/19 -АР		
						Колерный паспорт объекта капитального строительства по ул. Яблочкова, № 26/2, Свердловского района г.Перми.		
Изм.	Копуч.	Лист	№Док	Подп.	Дата			
Разраб.		Соловьева			10.19			
						Здание оптово-розничной базы		
						Размещение средств информации, рекламных конструкций.		
						Стадия	Лист	Листов
						П	7	
						ООО Строй-эксперт		
Н.контр.		Турчин			10.19			




Фасад в осях 22-12



Фасад в осях 12-1



Условные обозначения:

-  - декоративная подсветка
-  - логотип организации с внутренней подсветкой
-  - световые буквы с внутренней подсветкой

1. Для создания архитектурно-художественного оформления здания используются следующие приемы:

- использование световых объемных букв для наименования организации (вывеска)
- использование лайтбокса для логотипа организации
- использование точечных светильников для создания ритма и выделения входной группы

СОГЛАСОВАНО
1^й заместитель начальника ДГА
г. Пермь, главный архитектор
Д.Ю. Ларин
27 декабря 2019

						31/19 -AP			
						Колерный паспорт объекта капитального строительства по ул. Яблочкова, № 26/2, Свердловского района г.Перми.			
Изм.	Колуч.	Лист	№Док.	Подп.	Дата	Здание оптово-розничной базы	Стадия	Лист	Листов
Разраб.		Соловьева			10.19		П	8	
						Архитектурно-художественная подсветка	ООО Строй-эксперт		
Н.контр.		Турчин			10.19				

1	координаты цвета RAL	C:	0	цвет RAL 1013 Жемчужно-белый
		M:	5	
		Y:	20	
		K:	10	
		R:	233	
		G:	229	
		B:	206	

9,13	координаты цвета RAL	C:	7	цвет RAL 7004 Сигнально-серый
		M:	4	
		Y:	4	
		K:	33	
		R:	158	
		G:	160	
		B:	161	

2	координаты цвета RAL	C:	70	цвет RAL 6018 Желто-зеленый
		M:	0	
		Y:	90	
		K:	0	
		R:	72	
		G:	164	
		B:	63	

12,14	координаты цвета RAL	C:	31	цвет RAL 7046 Телегей
		M:	18	
		Y:	14	
		K:	25	
		R:	130	
		G:	137	
		B:	142	

3	координаты цвета RAL	C:	0	цвет RAL 1028 Дынно-желтый
		M:	30	
		Y:	100	
		K:	0	
		R:	255	
		G:	171	
		B:	0	

8,11	координаты цвета RAL	C:	50	цвет RAL 8017 Шоколадно-коричневый
		M:	100	
		Y:	90	
		K:	60	
		R:	68	
		G:	50	
		B:	45	

4-6	координаты цвета RAL	C:	0	цвет RAL 9010 Белый
		M:	0	
		Y:	5	
		K:	0	
		R:	247	
		G:	249	
		B:	239	

СОГЛАСОВАНО
1# заместитель начальника ДГА
г. Пермь - главный архитектор
Д.Ю. Далинин
27 декабря 2019

						31/19 -AP			
						Колерный паспорт объекта капитального строительства по ул. Яблочкова, № 26/2, Свердловского района г.Перми.			
Изм.	Колуч.	Лист	№Док.	Подп.	Дата	Здание оптово-розничной базы	Стадия	Лист	Листов
	Разраб.		Соловьева		10.19		П	9	
						Эталоны колеров	ООО Строй-эксперт		
Н.контр.			Турчин		10.19				