

ООО «Архитектурная студия Р-4»

27.12.2019 № 059-22-01-26-8256

**ПАСПОРТ ВНЕШНЕГО ОБЛИКА ОБЪЕКТА КАПИТАЛЬНОГО СТРОИТЕЛЬСТВА
(КОЛЕРНЫЙ ПАСПОРТ)**

АДРЕС ОБЪЕКТА: г. Пермь, административный район Ленинский,
проспект Комсомольский, здание (строение) № 36






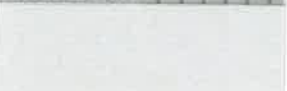



113-059-AP

ПЕРМЬ 2019 г.

Ведомость чертежей

ЛИСТ	НАИМЕНОВАНИЕ	ПРИМЕЧАНИЕ
1-2	Общие данные	
3	Существующее состояние фасадов	
4	Главный фасад	
5	Дворовой фасад	
6	Боковые фасады	
7-8	Размещение средств размещения информации, рекламных конструкций	
9	Архитектурно-художественная подсветка	
10	Эталоны колеров	

Ведомость отделки фасадов

ПОЗ.	ЭЛЕМЕНТ ФАСАДА	ЭТАЛОН ЦВЕТА	ОБОЗНАЧ.	ВИД ОТДЕЛКИ	ПРИМ.
1	цоколь, поле стены на уровне 1, 2 этажей		RAL 3012	штукатурка с вкраплениями натурального камня	
2	поле стены 1-го этажа и выше (главный фасад, боковые фасады, ИТП)		RAL 9001	штукатурка, силикатная фасадная краска	
3	поле стены 1-го этажа и выше (дворовой фасад), слуховые окна, венткамера,		RAL 8029		
4	переплеты окон 1-го этажа и выше	белый	RAL 9016	металлопластик, стеклопакеты	
5	дверные полотна	белый	RAL 9016 RAL 9007	металлопластик, стеклопакеты; атмосферостойкая краска по металлу	
6	водосточные трубы, кровля, воздуховоды, вентиляционные выходы, ограждение балконов (фасад по ул. Луначарского, Комсомольский пр.)		RAL 9007	оцинкованная сталь	
7	козырьки		RAL 9002	атмосферостойкая краска по металлу	
8	решетка ограждения балконов (дворовой фасад) ограждения лестниц и кровли, вход в подвал		RAL 9003	металл; атмосферостойкая краска по металлу	
9	ограждение балконов (дворовой фасад)		RAL 1019	древесная плита	
10	фриз		RAL 7047	композитные материалы	
11	архитектурные детали		RAL 9003	гипс, стекловолокно, фасадная краска	

Пояснительная записка

Объект - пятиэтажный многоквартирный жилой дом. Год постройки и ввода здания в эксплуатацию - 1959 год. Дом построен по типовому проекту 1-447 и относится к периоду массового серийного строительства эпохи Н.К.Хрущева (так называемая «хрущевка»). Стиль - «функционализм». Стены здания выполнены из белого силикатного кирпича. Кровля - вальмовая. Выходы дымоходов - краснокирпичные; дефлекторы вентиляционных шахт - стальные окрашенные. На главном и дворовом фасадах с 3-го по 5-ый этаж размещены балконы.

Здание изначально проектировалось как многоквартирный жилой дом с помещениями общественного назначения. Здание расположено в границах территории объекта культурного наследия (достопримечательного места) «Комсомольский проспект». Предмет охраны, границы территории, режим использования территории и требования к градостроительному регламенту установлены Приказом министерства культуры, молодежной политики и массовых коммуникаций Пермского края от 15.03.2016 № СЭД-27-01-10-58 «О включении выявленного объекта культурного наследия «Комсомольский проспект» в единый государственный реестр объектов культурного наследия (памятников истории и культуры) народов Российской Федерации».

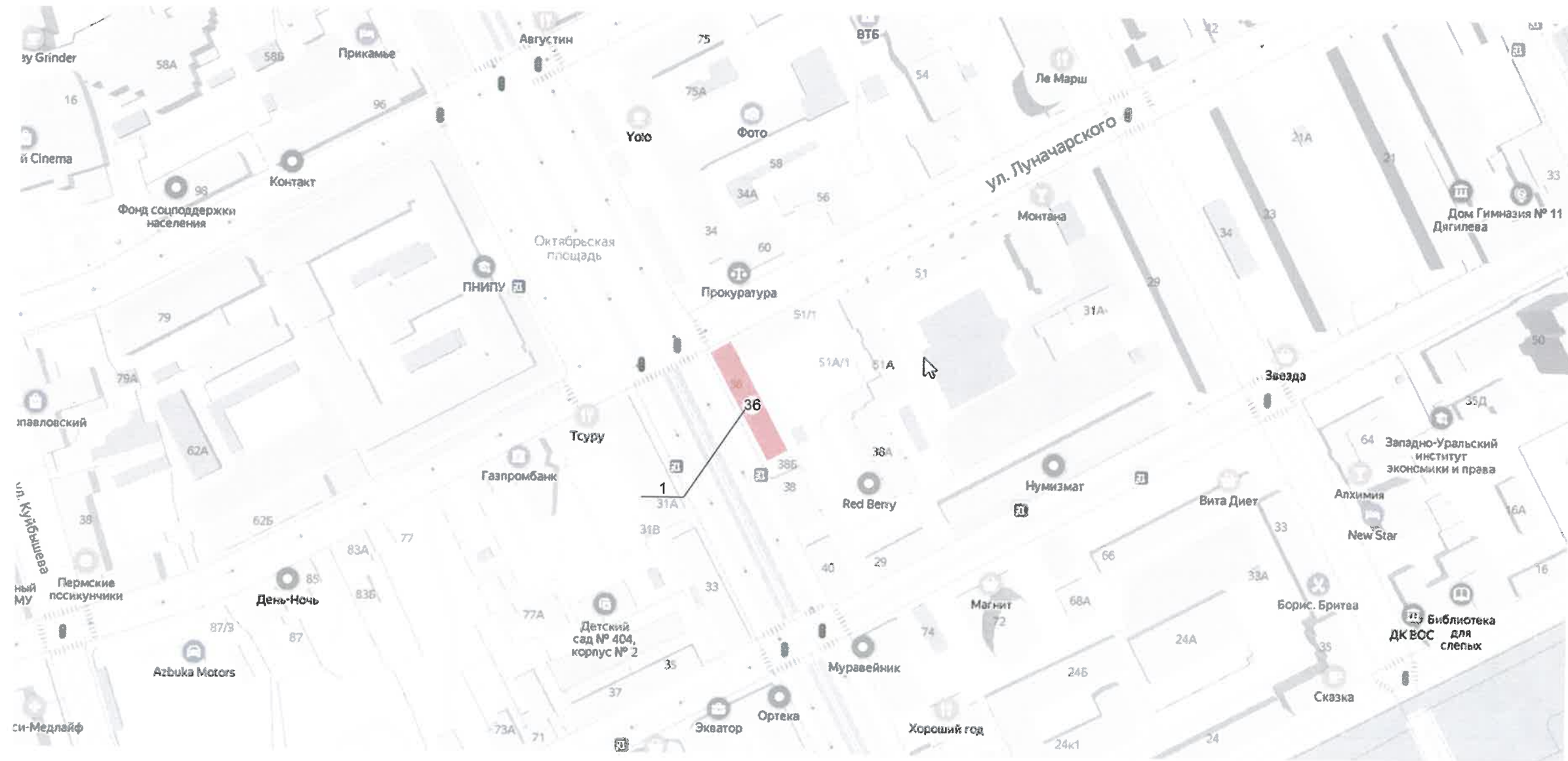
Инструкция

о порядке производства работ, связанных с окраской фасадов и всех наружных частей зданий, сооружений, строений, расположенных на территории города Перми

- Окраска фасадов и всех наружных частей зданий, сооружений, строений, ограждений, заборов и прочих объектов, расположенных на территории города Перми, может производиться лишь на основании колерного паспорта фасадов на ремонт и окраску, согласованных Департаментом градостроительства и архитектуры г. Перми (далее - ДГА).
- До начала процесса окраски здания или какого-либо сооружения должны быть произведены работы по капитальному ремонту всех без исключения наружных частей его, подлежащих окраске.
- До начала ремонта зданий, имеющих газосветную рекламу, сообщить рекламораспространителю о предстоящих работах на фасаде здания с целью их сохранения либо их демонтажа.
- Полуразрушенные или разрушенные архитектурные художественно-скульптурные детали здания, карнизы, колонны, пилястры, капители, фризы, тяги, лепные украшения, барельефы, мозаика, художественная роспись подлежат обязательному восстановлению в своем первоначальном виде. Категорически запрещается производить окраску здания без предварительного восстановления указанных деталей.
- Металлические поверхности отдельных частей здания, чугунные решетки, перила балконов и лестниц, козырьки, дверные и оконные приборы, архитектурно-художественные детали перед окраской очищаются от грязи, ржавчины, старой краски и покрываются вновь лишь масляной краской.
- В соответствии с выданными образцами цвета (колерами) на окраску здания организация, проводящая ремонт здания, составляет пробные образцы цвета, которые наносятся на видное место стены. Проверку и согласование пробного образца цвета (колера), а также готовности поверхности стены и отдельных частей здания к окраске производит уполномоченный представитель ДГА г. Перми. Без указанной проверки и согласования производить окраску фасада категорически воспрещается.
- Домоуправления, организации или учреждения, производящие окраску и связанный с нею ремонт здания несут полную ответственность за точное исполнение настоящей инструкции и привлекаются к ответственности за нарушение ее.
- Цветовая гамма рекламодателей должна гармонизировать с основным колористическим решением фасадов.
- По всем вопросам, связанным с производством работ, необходимо обращаться в ДГА г.Перми (ул. Сибирская, 15, каб.316 тел. 212-76-98)
- В соответствии с Градостроительным кодексом Российской Федерации, решением Пермской городской Думы от 18.12.2018 № 265 (ред. от 24.09.2019) «Об утверждении Правил благоустройства территории города Перми и о признании утратившими силу отдельных решений Пермской городской Думы» и постановлением администрации города Перми от 22.02.2017 № 130 (ред. от 12.11.2019) «Об утверждении формы и Порядка согласования паспорта внешнего облика объекта капитального строительства (колерного паспорта)» проекты колерных паспортов либо проекты изменений в колерные паспорта не являются разрешительной документацией на строительство, реконструкцию объекта капитального строительства; не являются правовым основанием на устройство пристроек, навесов, козырьков.

						113-059-AP		
						Колерный паспорт объекта капитального строительства по адресу: проспект Комсомольский, № 36, Ленинского района г.Перми.		
Изм.	Кол.уч.	Лист	№ док.	Подпись	Дата	Жилой многоквартирный дом		
Разработал	Ростовщикова				11.19.			
						П	1	10
Н. Контр.	Первушина				11.19.	Общие данные (начало)		Архитектурная студия Р-4

Ситуационный план



ОБОЗНАЧЕНИЕ	НАИМЕНОВАНИЕ	ПРИМЕЧАНИЕ
	<u>Ссылочные документы</u>	
Постановление администрации г. Перми от 22.02.2017 №130	«Об утверждении формы и порядка согласования паспорта внешнего облика объекта капитального строительства (колерного паспорта)»	
Решение ПГД №265 от 18.12.2018 (в редакции от 24.09.2019)	«Об утверждении правил благоустройства территории г. Перми и о признании утратившими силу отдельных решений ПГД»	
022-10-2013-ОФ	Колерный паспорт по Комсомольскому пр-ту, 36 в Ленинском р-не г. Перми.	Согласован 15.08.2014
08/14-3-ОФ	Колерный паспорт по Комсомольскому пр-ту, 36 в Ленинском р-не г. Перми.	Согласован 07.10.2014
ГСТ-16-031	Колерный паспорт по Комсомольскому пр-ту, 36 в Ленинском р-не г. Перми.	Согласован 05.04.2016
36-06Л-2017-ОФ	Колерный паспорт по Комсомольскому пр-ту, 36 в Ленинском р-не г. Перми.	Согласован 07.06.2017
36-06Л-2018-ОФ	Колерный паспорт по Комсомольскому пр-ту, 36 в Ленинском р-не г. Перми.	Согласован 26.12.2018

Условные обозначения

1 - Жилой многоквартирный дом по адресу проспект Комсомольский, 36

						113-059-АР					
						Колерный паспорт объекта капитального строительства по адресу: проспект Комсомольский, № 36, Ленинского района г.Перми.					
Изм.	Кол.уч.	Лист	№ док.	Подпись	Дата				Стадия	Лист	Листов
Разработал		Ростовщикова		<i>[Signature]</i>	11.19.	Жилой многоквартирный дом			П	2	10
Н. Контр.		Первушина		<i>[Signature]</i>	11.19.	Общие данные (продолжение)			Архитектурная студия Р-4		



						113-059-AP			
						Колерный паспорт объекта капитального строительства по адресу: проспект Комсомольский, № 36, Ленинского района г.Перми.			
Изм.	Коп.уч	Лист	№ док.	Подпись	Дата	Жилой многоквартирный дом	Стадия	Лист	Листов
							П	3	10
Разработал		Ростовщикова		<i>[Signature]</i>	11.19.	Существующее состояние фасадов	Архитектурная студия Р-4		
Н. Контр.		Первушина		<i>[Signature]</i>	11.19.				



Пояснительная записка

1. В случае, если наружные лестницы при дополнительно устроенных входах в общественные помещения здания выходят за границы представленного земельного участка и красные линии квартала, то устройство дополнительных или переустройство существующих входных групп требует получения разрешения в установленном порядке.

2. В случае устройства или переустройства (перепланировки, ремонта, реконструкции) помещений общественного назначения, их входных групп в обязательном порядке должны быть предусмотрены мероприятия по обеспечению доступности данных помещений для маломобильных групп населения, включая инвалидов, использующих кресла-коляски и собак-проводников (далее-МГН) в соответствии с требованиями СП 59.13330.2016 Свод правил. Доступность зданий и сооружений для маломобильных групп населения. Данный свод правил касается функционально-планировочных элементов зданий и сооружений, их участков или отдельных помещений, доступных для МГН (входные узлы, коммуникации, пути эвакуации, помещения и зоны обслуживания, а, также, их информационное и инженерное благоустройство). В частности, лестницы при входах в общественные помещения должны дублироваться пандусами, уклоном не более 1:20 (5%) или иными средствами подъема (подъемные платформы, лифты и др.) Согласно вышеуказанному Своду правил, наружные лестницы и пандусы должны иметь поручни с учётом технических требований к опорным стационарным устройствам по ГОСТ Р 51261; размеры входной площадки при открывании дверей наружу должны быть не менее 1,4 м x 2,0 м или 1,5 м x 1,85 м; размеры входной площадки с пандусом не менее 2,2 м x 2,2 м.

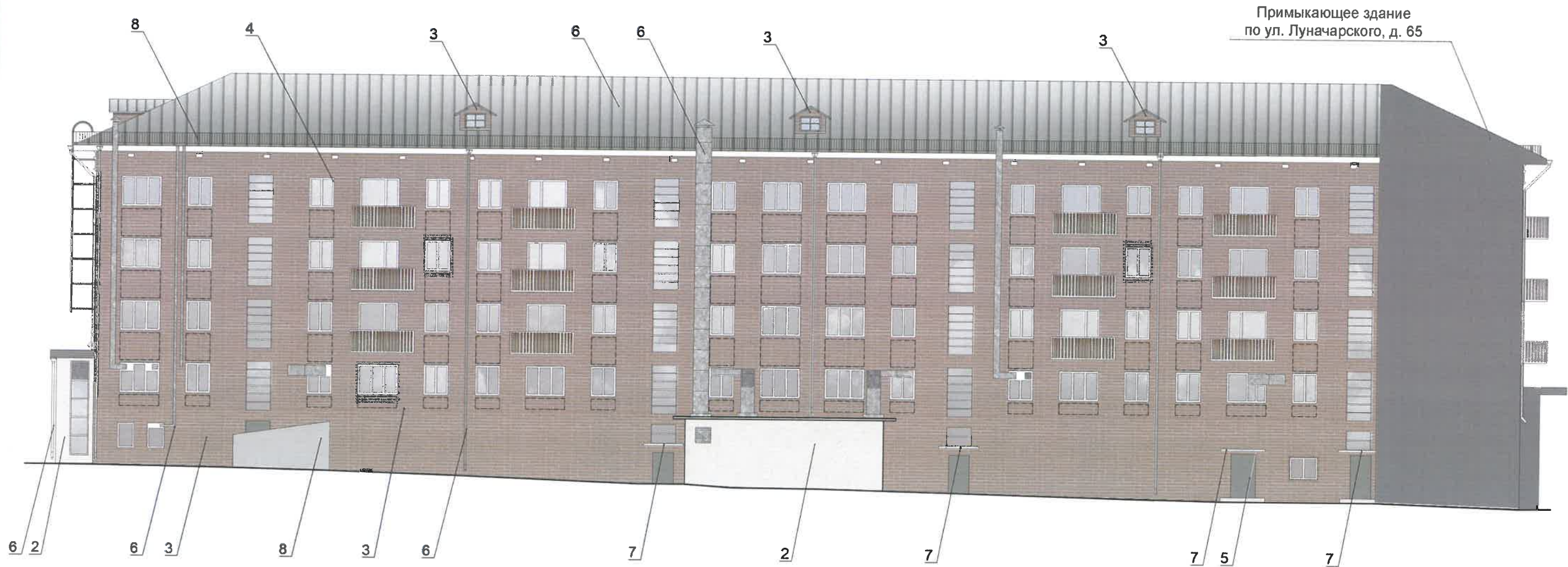
Условные обозначения

1 - выноска и номер позиции согласно Ведомости отделки фасадов.

oo - место допустимого размещения решеток для кондиционеров без внешнего блока



						113-059-AP			
						Колерный паспорт объекта капитального строительства по адресу: проспект Комсомольский, № 36, Ленинского района г.Перми.			
Изм.	Кол.уч	Лист	№ док.	Подпись	Дата	Жилой многоквартирный дом	Стадия	Лист	Листов
Разработал	Ростовщикова			<i>[Signature]</i>	11.19.		П	4	10
Н. Контр.	Первушина			<i>[Signature]</i>	11.19.	Главный фасад	Архитектурная студия Р-4		



Примечание:

- К дополнительному оборудованию относятся: наружные блоки систем вентиляции и кондиционирования, вентиляционные и водосточные трубы; антенны; видеокамеры наружного наблюдения; почтовые ящики; кабельные линии, пристенные электрощиты; флагштоки и так далее;
- Размещение дополнительного оборудования, дополнительных элементов и устройств на фасадах объектов капитального строительства допускается при соблюдении следующих условий:
 - соответствие размещения дополнительного оборудования архитектурному решению фасадов, предусмотренному проектной документацией, в соответствии с которой осуществлено строительство (реконструкция) Объекта, с привязкой к единой (вертикальной, горизонтальной) системе осей фасадов;
 - единая горизонтальная ось - условная прямая линия. Определяется как половина расстояния между верхним и нижним архитектурным элементом (окна, наличники, карниз, фриз и другие), выделяющимся (западающим, выступающим) из плоскости стены;
 - единая вертикальная ось - условная прямая линия. Определяется как половина расстояния между границами одного архитектурного элемента (окна, двери, колонны) либо между двумя архитектурными элементами (окна, двери, колонны);
 - комплексное решение размещения оборудования - единое архитектурное и цветовое решение (в том числе размер, форма, материал);
 - размещение дополнительного оборудования на архитектурных деталях, элементах декора, поверхностях с ценной архитектурной отделкой, а также крепление, ведущее к повреждению архитектурных поверхностей, не допускаются.

Условные обозначения

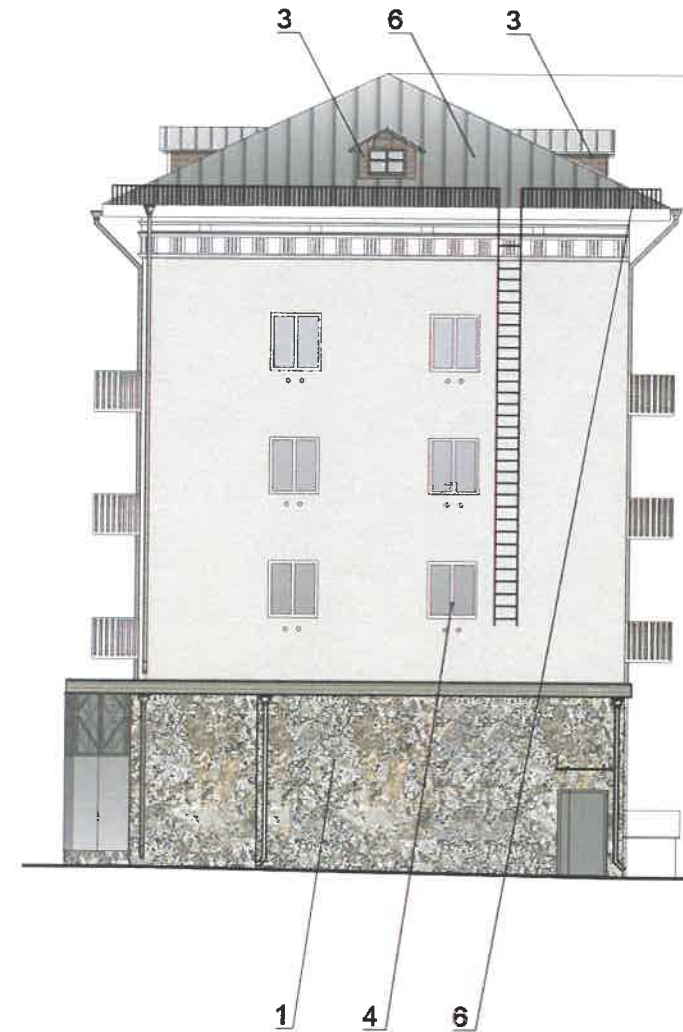
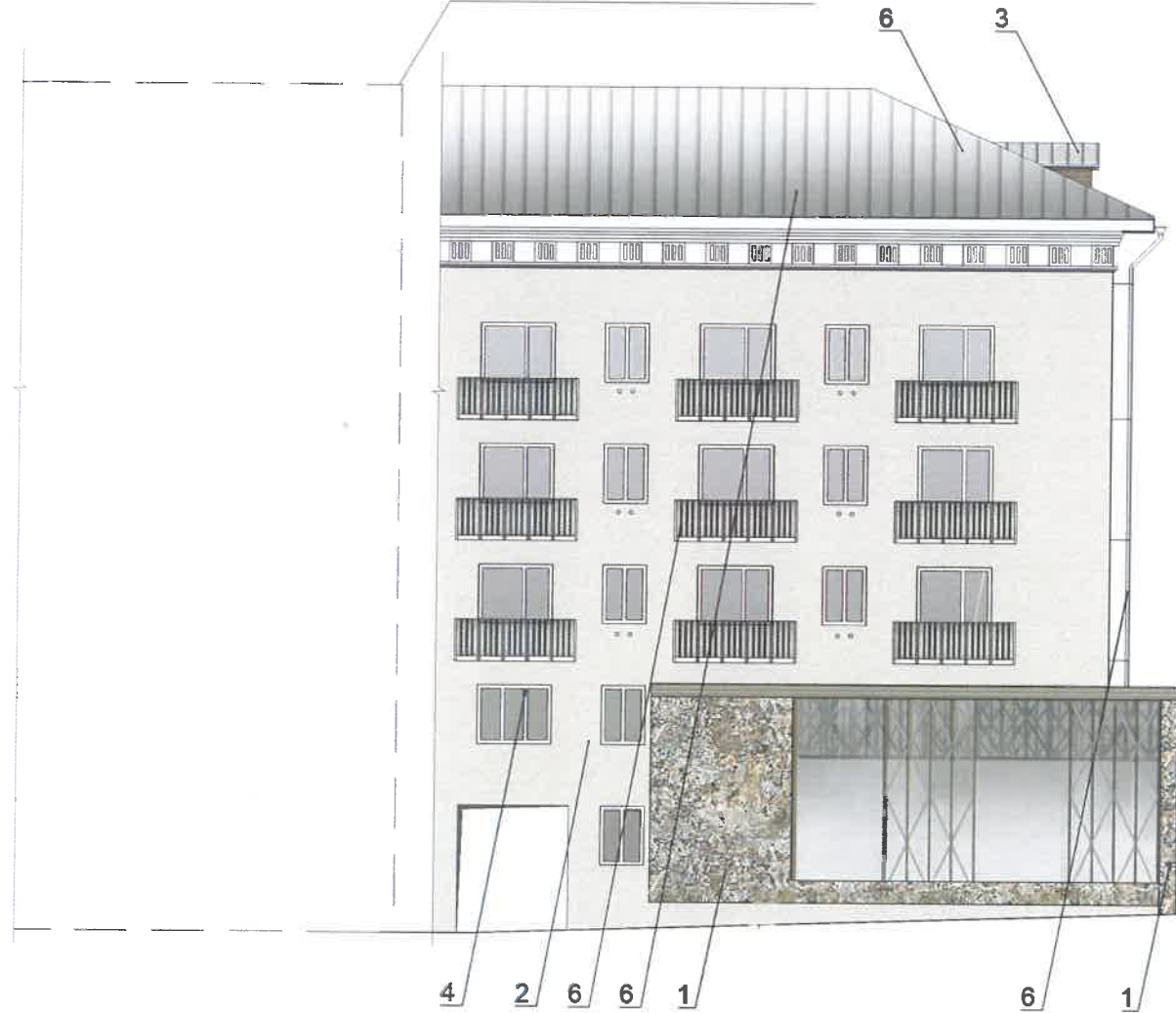
- место допустимого размещения дополнительного оборудования

- выноска и номер позиции согласно Ведомости отделки фасадов.

СОГЛАСОВАНО
 14 заместителем начальника ДГА
 г. Пермь - главный архитектор
 Д.К. Далинин
 20 09 2020

						113-059-AP			
						Колерный паспорт объекта капитального строительства по адресу: проспект Комсомольский, № 36, Ленинского района г.Перми.			
Изм.	Кол.уч.	Лист	№ док.	Подпись	Дата	Жилой многоквартирный дом	Стадия	Лист	Листов
Разработал	Ростовщикова				11.19.		П	5	10
Н. Контр.	Первушина				11.19.	Дворовой фасад	Архитектурная студия Р-4		

Место примыкания к зданию
по ул. Луначарского д. 65



Пояснительная записка

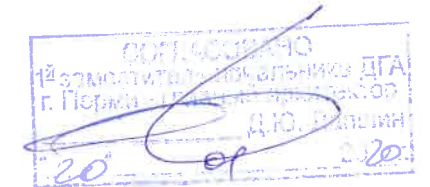
1. В случае, если наружные лестницы при дополнительно устроенных входах в общественные помещения здания выходят за границы представленного земельного участка и красные линии квартала, то устройство дополнительных или переустройство существующих входных групп требует получения разрешения в установленном порядке.

2. В случае устройства или переустройства (перепланировки, ремонта, реконструкции) помещений общественного назначения, их входных групп в обязательном порядке должны быть предусмотрены мероприятия по обеспечению доступности данных помещений для маломобильных групп населения, включая инвалидов, использующих кресла-коляски и собак-проводников (далее-МГН) в соответствии с требованиями СП 59.13330.2016 Свод правил. Доступность зданий и сооружений для маломобильных групп населения. Данный свод правил касается функционально-планировочных элементов зданий и сооружений, их участков или отдельных помещений, доступных для МГН (входные узлы, коммуникации, пути эвакуации, помещения и зоны обслуживания, а, также, их информационное и инженерное благоустройство). В частности, лестницы при входах в общественные помещения должны дублироваться пандусами, уклоном не более 1:20 (5%) или иными средствами подъема (подъемные платформы, лифты и др.) Согласно вышеуказанному Своду правил, наружные лестницы и пандусы должны иметь поручни с учётом технических требований к опорным стационарным устройствам по ГОСТ Р 51261; размеры входной площадки при открывании дверей наружу должны быть не менее 1,4 м x 2,0 м или 1,5 м x 1,85 м; размеры входной площадки с пандусом не менее 2,2 м x 2,2 м.

Условные обозначения

1 - выноска и номер позиции согласно
Ведомости отделки фасадов.

oo - место допустимого размещения решеток
для кондиционеров без внешнего блока

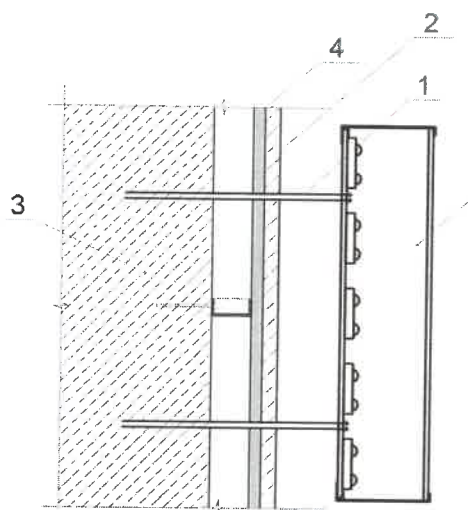


						113-059-AP			
						Колерный паспорт объекта капитального строительства по адресу: проспект Комсомольский, № 36, Ленинского района г.Перми.			
Изм.	Кол.уч	Лист	№ док.	Подпись	Дата	Жилой многоквартирный дом	Стадия	Лист	Листов
							П	6	10
Разработал	Ростовщикова			<i>[Signature]</i>	11.19.	Боковые фасады	Архитектурная студия Р-4		
Н. Контр.	Первушина			<i>[Signature]</i>	11.19.				



Узел крепления средств размещения информации, рекламных конструкций

Крепление металлоконструкции к фасаду производится на закладные детали - самораспорными анкерными болтами
 Конструктивную часть дополнительно разработать с конструктором.



- 1 - анкерный болт
- 2 - камень "Mascarello Gold"
- 3 - кирпичная стена
- 4 - подсистема

Примечание:

1. Единая горизонтальная ось - это условная прямая линия, относительно которой располагаются информационные конструкции. Месторасположение оси на фасаде определяется как половина расстояния между верхним и нижним архитектурным элементом (окна, наличники, карниз, фриз и др.), выделяющимся (западающим, выступающим) из плоскости стены;
2. Размещение вывесок и рекламных конструкций должно осуществляться в границах места допустимого размещения средств информации, установленных данным колерным паспортом;
3. Размещение вывесок по отношению к друг к другу, их конфигурация и наполненность информацией должны соответствовать Стандартным требованиям к вывескам, их размещению и эксплуатации, установленным Правилами благоустройства территории города Перми, утвержденными Решением ПГД от 18.12.2018 №265 (в редакции Решения ПГД от 24.09.2019 № 226);
4. В случае, если планируемые к размещению вывески не соответствуют стандартам, установленным Правилами благоустройства территории города Перми, утвержденными Решением ПГД от 18.12.2018 №265 (в редакции Решения ПГД от 24.09.2019 № 226), потребуется внесение изменений в настоящий колерный паспорт;
5. Габариты одиночных табличек (500x700), их уровень установки должен быть одинаковым у каждой входной группы;
6. Узлы крепления конструкций к фасаду разрабатываются отдельным рабочим проектом.
7. В случае возникновения спорных ситуаций с другими организациями в отношении мест размещения нестандартных вывесок (расположенных не в границах занимаемого помещения), регулирование конфликта и окончательное решение по размещению вывесок той или иной претендующей организации, в соответствии с положениями Жилищного кодекса Российской Федерации, должно приниматься на собрании собственников помещений в многоквартирном доме.

Управление архитектуры и городского дизайна
 ДГА администрации г.Перми
**СООТВЕТСТВУЕТ АРХИТЕКТУРНОМУ
 ОБЛИКУ ГОРОДА ПЕРМИ**

«20» 01 2020
 Бресано С.В. Подпись *Бресано С.В.*

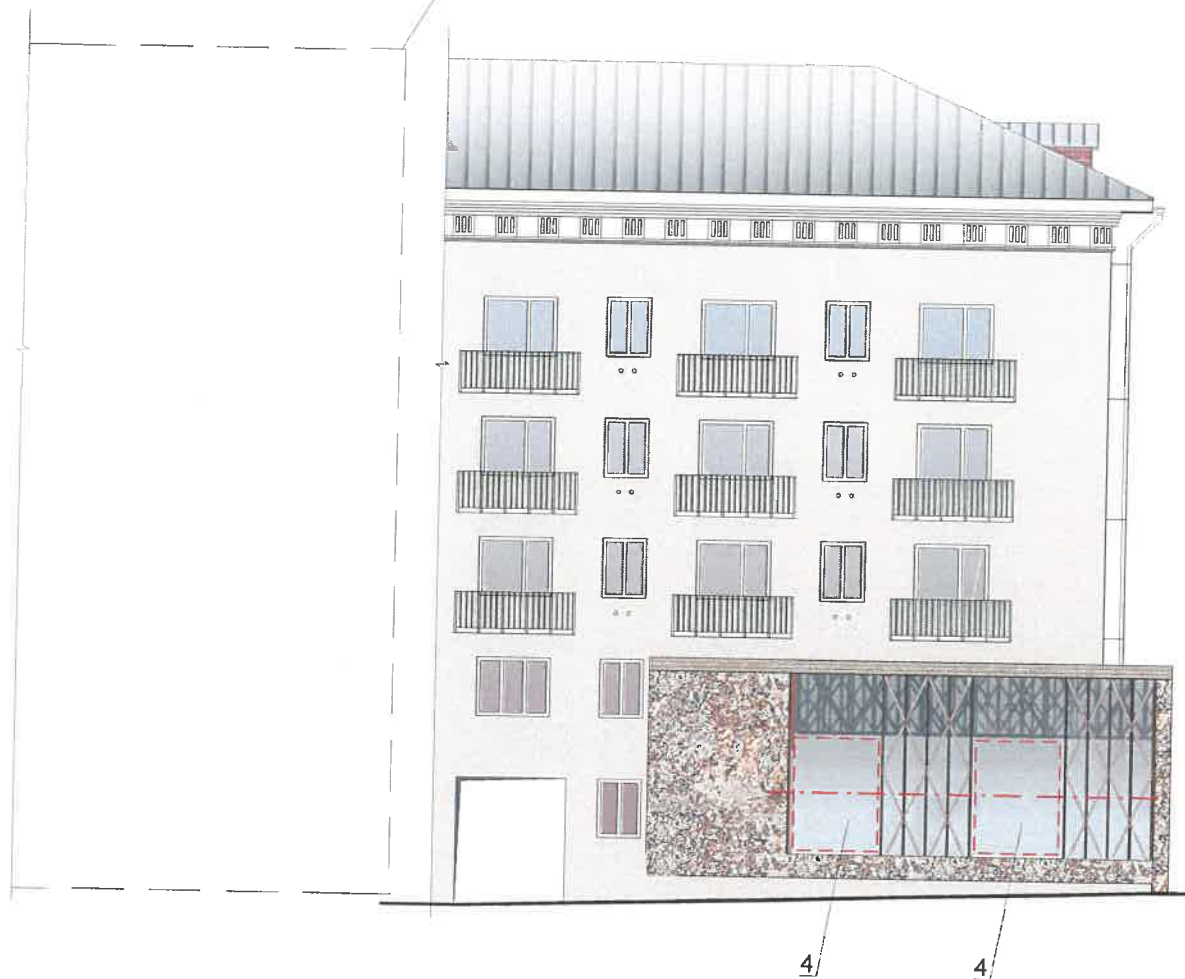
Условные обозначения

- - - - - единая горизонтальная ось размещения средств размещения информации, рекламных конструкций
- 1 - выноска и номер позиции согласно Ведомости средств размещения информации, рекламных конструкций на л. 8
- - - - - место допустимого размещения средств размещения информации, рекламных конструкций

Примечание: ведомость средств размещения информации, рекламных конструкций см. л. 8.

						113-059-AP			
						Колерный паспорт объекта капитального строительства по адресу: проспект Комсомольский, № 36, Ленинского района г.Перми.			
Изм.	Кол.уч	Лист	№ док.	Подпись	Дата	Жилой многоквартирный дом	Стадия	Лист	Листов
Разработал			Ростовщикова	<i>Ростовщикова</i>	11.19.		П	7	10
Н. Контр.			Первушина	<i>Первушина</i>	11.19.	Размещение средств размещения информации, рекламных конструкций	Архитектурная студия Р-4		

Место примыкания к зданию
по ул. Луначарского д. 65



Ведомость средств размещения информации, рекламных конструкций

№	тип средств размещения информации, материал, способы крепления	цвет (с указанием RAL)	наличие подсветки
1	Объемные световые буквы на металлических направляющих в цвет фасада. Выполнены из органического стекла, пластика, металла.	фирменные цвета	Внутренняя подсветка
2	Информационная табличка. Выполнена из органического стекла, пластика, металла.	Прозрачный, серебряный (RAL 9006), белый (RAL 9003)	При необходимости
3	Указатель с наименованием улицы и номера дома (оргстекло, пластик, металл)	Синий (R-(0), G-(20), B-(120)), белый	Внутренняя подсветка/ без подсветки
4	Информация Пленочная аппликация в виде текста или контурного изображения на стекле. Площадь выклейки - не более 30% от площади остекления. Самоклеящиеся пленки по стеклу или Вывеска - панно, размещенное в оконном проеме за стеклом. Площадь панно - не более 50% от площади остекления. Выполнены из металла, пластика, пленки.	фирменные цвета	При необходимости

Примечание:

- Единая горизонтальная ось - это условная прямая линия, относительно которой располагаются информационные конструкции. Месторасположение оси на фасаде определяется как половина расстояния между верхним и нижним архитектурным элементом (окна, наличники, карниз, фриз и др.), выделяющимся (западающим, выступающим) из плоскости стены;
- Размещение вывесок и рекламных конструкций должно осуществляться в границах места допустимого размещения средств информации, установленных данным колерным паспортом;
- Размещение вывесок по отношению к друг к другу, их конфигурация и наполненность информацией должны соответствовать Стандартным требованиям к вывескам, их размещению и эксплуатации, установленным Правилами благоустройства территории города Перми, утвержденными Решением ПГД от 18.12.2018 №265 (в редакции Решения ПГД от 24.09.2019 № 226);
- В случае, если планируемые к размещению вывески не соответствуют стандартам, установленным Правилами благоустройства территории города Перми, утвержденными Решением ПГД от 18.12.2018 №265 (в редакции Решения ПГД от 24.09.2019 № 226), потребуется внесение изменений в настоящий колерный паспорт;
- Габариты одиночных табличек (500x700), их уровень установки должен быть одинаковым у каждой входной группы;
- Узлы крепления конструкций к фасаду разрабатываются отдельным рабочим проектом.
- В случае возникновения спорных ситуаций с другими организациями в отношении мест размещения нестандартных вывесок (расположенных не в границах занимаемого помещения), регулирование конфликта и окончательное решение по размещению вывесок той или иной претендующей организации, в соответствии с положениями Жилищного кодекса Российской Федерации, должно приниматься на собрании собственников помещений в многоквартирном доме.

Условные обозначения

- место допустимого размещения средств размещения информации, рекламных конструкций
- единая горизонтальная ось размещения средств размещения информации, рекламных конструкций
- выноска и номер позиции согласно Ведомости средств размещения информации, рекламных конструкций


Управление архитектуры и городского дизайна
**СООТВЕТСТВУЕТ АРХИТЕКТУРНОМУ
 ОБЛИКУ ГОРОДА ПЕРМИ**
 « 26 » 09 2020
 Бресанелло С.В. Подпись *Бресанелло С.В.*

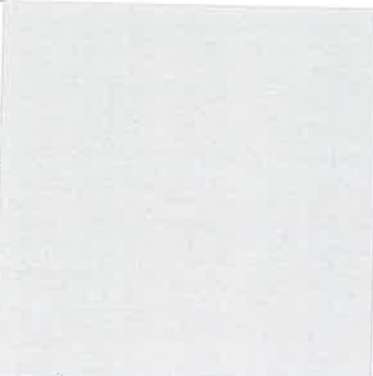
						113-059-AP			
						Колерный паспорт объекта капитального строительства по адресу: проспект Комсомольский, № 36, Ленинского района г.Перми.			
Изм.	Кол.уч.	Лист	№ док.	Подпись	Дата	Жилой многоквартирный дом	Стадия	Лист	Листов
Разработал				Ростовщикова	11.19.		П	8	10
Н. Контр.				Первушина	11.19.	Размещение средств размещения информации, рекламных конструкций	Архитектурная студия Р-4		

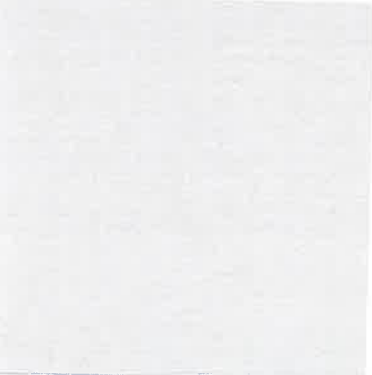


СОГЛАСОВАНО
 14 заместителем начальника ДГА
 г. Пермь 20.11.2019
 Д.Ю. Лавочкин

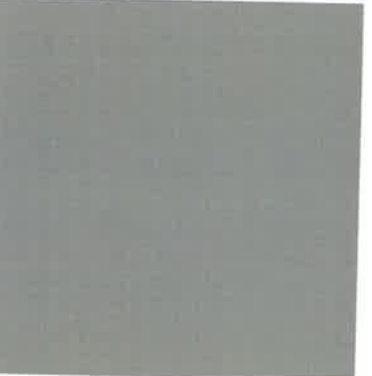
						113-059-AP			
						Колерный паспорт объекта капитального строительства по адресу: проспект Комсомольский, № 36, Ленинского района г.Перми.			
Изм.	Кол.уч.	Лист	№ док.	Подпись	Дата	Жилой многоквартирный дом	Стадия	Лист	Листов
Разработал	Ростовщикова			<i>[Signature]</i>	11.19.		П	9	10
Н. Контр.	Первушина			<i>[Signature]</i>	11.19.	Архитектурно-художественная подсветка	Архитектурная студия Р-4		


позиция ведомости отделки фасадов	RAL 3012	C:	20	
		M:	60	
		Y:	50	
		K:	0	
		R:	203	
		G:	141	
		B:	115	
1				

позиция ведомости отделки фасадов	RAL 9002	C:	3	
		M:	3	
		Y:	10	
		K:	7	
		R:	221	
		G:	222	
		B:	212	
7				

позиция ведомости отделки фасадов	RAL 1015	C:	10	
		M:	10	
		Y:	20	
		K:	0	
		R:	234	
		G:	222	
		B:	189	
2				

позиция ведомости отделки фасадов	RAL 9003	C:	1	белый
		M:	0	
		Y:	1	
		K:	2	
		R:	244	
		G:	248	
		B:	244	
4,5				

позиция ведомости отделки фасадов	RAL 9007	C:	17	
		M:	14	
		Y:	17	
		K:	0	
		R:	143	
		G:	143	
		B:	140	
5,8				

позиция ведомости отделки фасадов	RAL 9006	C:	1	
		M:	0	
		Y:	1	
		K:	34	
		R:	165	
		G:	168	
		B:	166	
6				

СОГЛАСОВАНО
1й заместитель начальника ДГА
г. Пермь
Д.Ю. Каплин
20.09.20

						113-059-AP			
						Колерный паспорт объекта капитального строительства по адресу: проспект Комсомольский, № 36, Ленинского района г.Перми.			
Изм.	Кол.уч	Лист	№ док.	Подпись	Дата	Жилой многоквартирный дом	Стадия	Лист	Листов
Разработал	Ростовщикова			<i>[Signature]</i>	11.19.		П	10	10
Н. Контр.	Первушина			<i>[Signature]</i>	11.19.	Эталоны колеров	Архитектурная студия Р-4		