



Общество с ограниченной ответственностью  
«АРХИТЕКТУРНАЯ МАСТЕРСКАЯ «ГОРОД»

*10.01.2020 № 059-22-01-26-32*

## **ПАСПОРТ ВНЕШНЕГО ОБЛИКА ОБЪЕКТА КАПИТАЛЬНОГО СТРОИТЕЛЬСТВА (КОЛЕРНЫЙ ПАСПОРТ)**

**АДРЕС ОБЪЕКТА: г. Пермь, административный район Ленинский,  
ул. Ленина, здание (строение) № 72а,б**

004-01-2020-ОФ

ПЕРМЬ, 2020 г.

Ведомость чертежей

ЛИСТ	НАИМЕНОВАНИЕ	ПРИМЕЧАНИЯ
1	Общие данные. Ведомость отделки фасадов	
2	Ситуационная схема. Инструкция о порядке производства работ	
3-4	Существующее состояние фасадов (фотофиксация)	
5	Фрагмент главного фасада по ул. Ленина в осях 1-5. Схема главного фасада по ул. Ленина в осях 1-8	
6	Фрагмент главного фасада по ул. Ленина в осях 5-8. Схема главного фасада по ул. Ленина в осях 1-8. Фасад по ул. Борчанинова в осях А-В	
7	Фрагмент фасада в осях Г-А. Схема фасада в осях Д-А. Пример установки кондиционера без внешнего (наружного) блока	
8	Боковой фасад в осях 2-1. Фрагмент фасада в осях Д-Г. Схема фасада в осях Д-А	
9	Боковой фасад в осях 8-7. Дворовой фасад в осях Б-Д. Фрагмент дворового фасада в осях 7-5. Схема дворового фасада в осях Д-А	
10	Фрагмент дворового фасада в осях 5-2. Дворовой фасад в осях Б-Д. Схема дворового фасада в осях Д-А	
11-13	Размещение средств размещения информации, рекламных конструкций	
14	Предложение Мастер-плана освещения эспланады города Перми по архитектурной подсветке главного фасада по ул. Ленина	
15	Архитектурно-художественная подсветка	
16	Эталоны колеров	

Пояснительная записка

Объект – 5-6-этажный многоквартирный жилой дом со встроенными помещениями общественного назначения, расположенное по адресу: г. Пермь, Ленинский район, ул. Ленина, 72а, б.

Тип постройки, серия: кирпичное, индивидуальный проект.

Год постройки и ввода в эксплуатацию: 1972 г.

Здание расположено в границах зоны регулирования застройки ЗРГ-79Г «Памятник «Областная библиотека им. А.М.Горького», установленной Постановлением правительства Пермского края от 08.10.2014 № 1139-п «Об утверждении зон охраны объектов культурного наследия, расположенных на территории Ленинского района г. Перми, центр («Эспланада и Черный рынок»).

Ранее разработанные колерные паспорта:

- «Колерный паспорт здания по ул. Ленина, 72а, б в Ленинском районе г. Перми». Разраб.: ИП Корелина В.В. Шифр: СЭД-22-01-05-22-2013-Оф. Утвержден: 28.06.2013;

- «Колерный паспорт здания по ул. Ленина, 72а, б в Ленинском районе г. Перми». Разраб.: ИП Корелина В.В. Шифр: СЭД-22-01-05-22-2013-Оф. Внесение изменений: Смилянец А.В. Утвержден: 09.03.2016;

- «Колерный паспорт здания по ул. Ленина, 72а, б в Ленинском районе г. Перми». Разраб.: ИП Корелина В.В. Шифр: СЭД-22-01-05-22-2013-Оф. Внесение изменений: ООО «Рекламные инновации». Утвержден: 06.05.2016;

- «Колерный паспорт объекта капитального строительства по ул. Ленина, № 72а, б в Ленинском районе г. Перми». Разраб.: ООО «Архитектурная мастерская «ГОРОД». Шифр: 197-2017-Оф. Регистр. номер.: СЭД-059-22-01-26-3 от 11.01.2018. Утвержден: 16.01.2018;

- «Колерный паспорт объекта капитального строительства по ул. Ленина, № 72а, б в Ленинском районе г. Перми». Разраб.: ООО «Архитектурная мастерская «ГОРОД». Шифр: 197-2017-Оф. Внесение изменений: Мастерская рекламы «Приоритет». Регистр. номер.: СЭД-059-22-01-26-531 от 04.05.2018. Утвержден: 04.05.2018;

- «Колерный паспорт здания по ул. Ленина, № 72а, б в Ленинском районе г. Перми». Разраб.: ООО «Архитектурная мастерская «ГОРОД». Шифр: 052-08-2019-Оф. Регистр. номер.: СЭД-059-22-01-26-5238 от 26.08.2019. Утвержден: 29.08.2019;

Настоящим проектом:

- сохраняются ранее определенные типы и виды отделки и цветовое решение фасадов и входных групп,
- вносятся изменения в ранее определенные типы, виды и места размещения средств размещения информации.

Настоящий проект разработан в соответствии с требованиями Постановления администрации г.Перми от 22 февраля 2017 г. № 130 (в ред. от 12 ноября 2019 г.) «Об утверждении формы и Порядка согласования паспорта внешнего облика объекта капитального строительства (колерного паспорта)».

Цветовое решение фасадов и применяемые материалы обеспечивают комплексное решение всех элементов фасада, единство архитектурного облика здания.

Средства размещения информации, предусмотренные настоящим проектом, не нарушают архитектурный облик здания.

В соответствии с Градостроительным кодексом Российской Федерации, решением Пермской городской Думы от 18 декабря 2018 г. № 265 (в ред. от 24 сентября 2019 г.) «Об утверждении Правил благоустройства территории города Перми и о признании утратившими силу отдельных решений Пермской городской Думы» и постановлением администрации города Перми от 22 февраля 2017 г. № 130 (в ред. от 12 ноября 2019 г.) «Об утверждении формы и Порядка согласования паспорта внешнего облика объекта капитального строительства (колерного паспорта)» проекты колерных паспортов либо проекты изменений в колерные паспорта не являются разрешительной документацией на строительство, реконструкцию объекта капитального строительства; не являются правовым основанием на устройство пристроек, навесов, козырьков

Предметом согласования данного колерного паспорта являются: принятые цветовые решения элементов фасада, применяемые материалы отделки существующего объекта недвижимости, а также определение возможных видов и типов размещения средств размещения информации на нем. Вывески, не соответствующие виду, типу и местам возможного средств размещения информации, установленным настоящим колерным паспортом, подлежат демонтажу.

Ведомость отделки фасадов

ПОЗ.	ЭЛЕМЕНТ ФАСАДА	ЭТАЛОН ЦВЕТА	ОБОЗНАЧ.	ВИД ОТДЕЛКИ	ПРИМ.
1	Цоколь, тип 1. Поле стен 1-го этажа, тип 1			Природный камень полированный (гранит)	
2	Цоколь, тип 2 / Цоколь, тип 3. Фриз, тип 3. Наличники		RAL 7040 / RAL 000 55 00	Атмосферостойкая краска по штукатурке	
3	Поле стен 1-го этажа, тип 2		RAL 000 40 00	Атмосферостойкая краска по штукатурке. Руст	
4	Поле стен 1-го этажа и выше, тип 2. Фриз, тип 1 / Поле стен 1-го этажа, тип 4. Архитектурные элементы		RAL 000 85 00 / RAL 9006	Атмосферостойкая краска по штукатурке	
5	Поле стен 1-го этажа, тип 3. Поле стен 2-го этажа и выше, тип 3			Кладка из силикатного белого кирпича с расшивкой швов	
6	Перекрышки, козырьки, кашпо, карниз, вентиляторы, нижние поверхности балконных плит		RAL 9010 Белый	Атмосферостойкая краска по штукатурке, бетону, металлу	
7	Ограждение балконов, тип 1 / тип 2		RAL 9006 / RAL 9010	Оцинкованная сталь с полимерным покрытием	
8	Дверные блоки, тип 1. Витринное остекление		RAL 9006	Алюминиевые профильные системы. Прозрачное стекло	
9	Дверные блоки, тип 2. Оконные блоки, тип 1. Остекление балконов. Витражи		RAL 9010 Белый	Металлопластиковые профильные системы. Прозрачное стекло	
10	Дверные блоки, тип 3 / тип 4		RAL 7046 / RAL 000 40 00	Атмосферостойкая краска по металлу	
11	Оконные блоки, тип 2		RAL 000 40 00	Металлопластиковые профильные системы. Прозрачное стекло	
12	Порталы, Фриз, тип 2		RAL 9005	Алюминиевые композитные панели	
13	Козырьки, тип 1. Отливы. Кровля пристройки / Козырьки, тип 2		Бесцвет. / RAL 9005	Оцинкованная сталь / Металлочерепица	
14	Козырьки, тип 3 / тип 4		Хром / Черный	Хромированная сталь / Сотовый поликарбонат	
15	Металлические элементы входных площадок и лестниц, козырьков типов 2 и 4.		RAL 9005	Атмосферостойкая краска по металлу	
16	Поверхности входных площадок, ступеней и пандусов			Керамогранитная плитка	
17	Перила, тип 1 / тип 2		Хром / RAL 9005	Хромированная сталь / Атмосферостойкая краска по металлу	

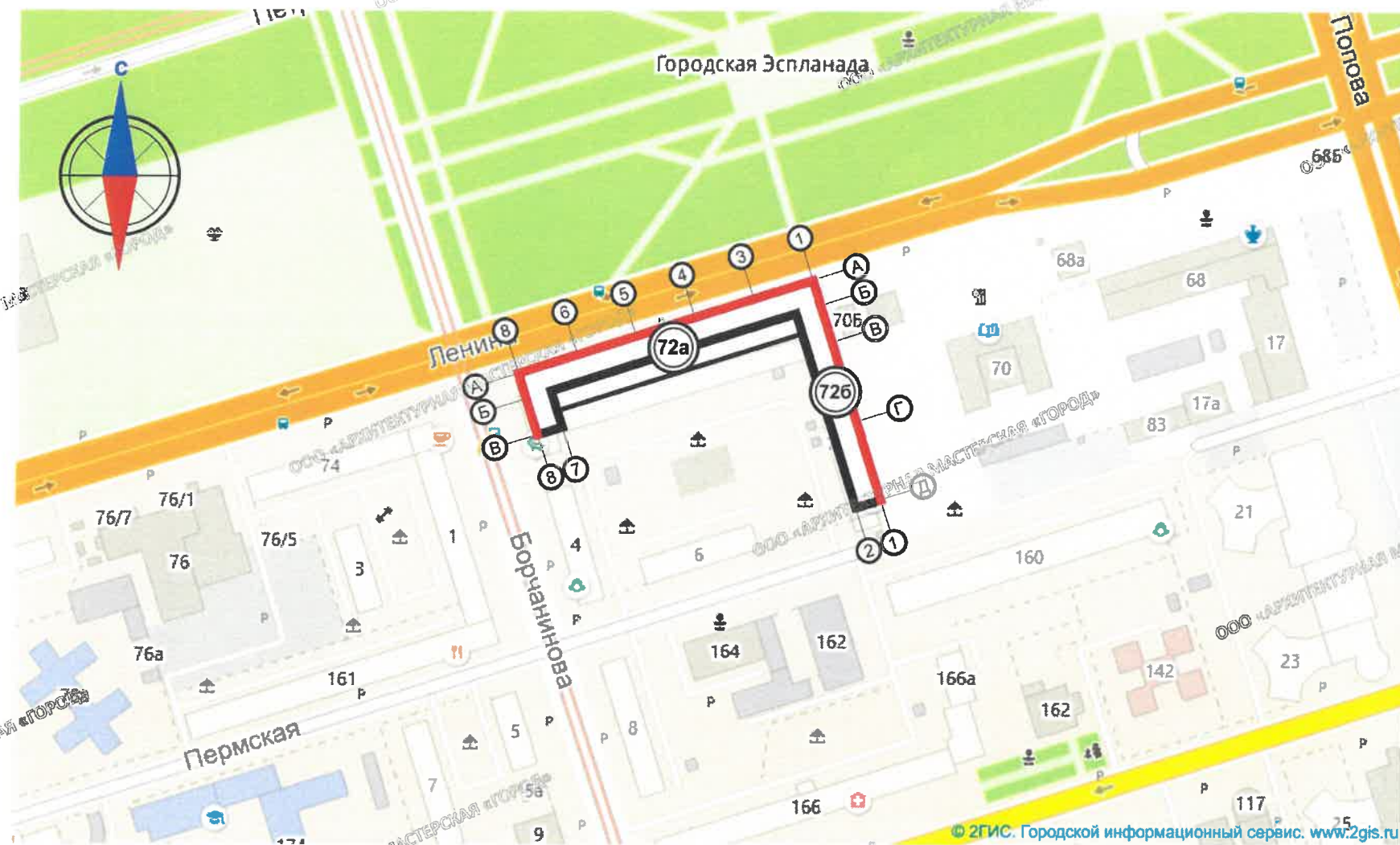
В соответствии с положениями части 4 Гражданского кодекса Российской Федерации настоящий колерный паспорт является результатом интеллектуальной деятельности и охраняется законом об авторском праве. Исключительное право авторства принадлежит ООО «Архитектурная мастерская «ГОРОД». Использование настоящего колерного паспорта любыми способами, если такое использование осуществляется без согласия ООО «Архитектурная мастерская «ГОРОД», является незаконным и влечет ответственность, установленную статьей 1252 Гражданского кодекса Российской Федерации и другими законами Российской Федерации.

						004-01-2020-Оф			
						Колерный паспорт объекта капитального строительства по ул. Ленина, № 72а,б Ленинского района г. Перми			
Изм.	Кол.уч.	Лист	Подок.	Подпись	Дата	Многоквартирный жилой дом со встроенными помещениями общественного назначения	Стадия	Лист	Листов
Разраб.		Хозяинова		<i>[Подпись]</i>	01.20		1	16	
						Общие данные. Ведомость отделки фасадов		ООО «Архитектурная мастерская «ГОРОД», г.Пермь	
Н.контроль		Хозяинова		<i>[Подпись]</i>	01.20				

**ИНСТРУКЦИЯ**  
о порядке производства работ, связанных  
с окраской фасадов и всех наружных частей зданий,  
сооружений, строений, расположенных на территории  
города Перми

- Окраска (отделка) фасадов и всех наружных частей зданий, сооружений, строений, ограждений, заборов, павильонов, киосков, ларьков и прочих объектов, расположенных на территории города Перми, может производиться лишь на основании колерного паспорта фасадов на ремонт и окраску, согласованного Департаментом градостроительства и архитектуры г. Перми (далее - ДГА г. Перми).
- До начала процесса окраски (отделки) здания или какого-либо сооружения должны быть произведены работы по капитальному ремонту всех без исключения наружных частей его, подлежащих окраске.
- До начала ремонта зданий, имеющих газосветовую рекламу, сообщить рекламораспространителю о предстоящих работах на фасаде здания с целью сохранения вывесок либо их демонтажу.
- Полуразрушенные и разрушенные архитектурные художественно-скульптурные детали здания, карнизы, колонны, пилястры, капители, фризы, тяги, лепные украшения, барельефы, мозаика, художественная роспись подлежат обязательному восстановлению в своем первоначальном виде. Категорически запрещается производить окраску здания без предварительного восстановления указанных деталей.
- Металлические поверхности отдельных частей здания, чугунные решетки, перила балконов и лестниц, кронштейны, дверные и оконные приборы, архитектурно-художественные детали перед окраской очищаются от грязи, ржавчины, старой краски и покрываются вновь лишь масляной краской.
- В соответствии с выданными образцами цвета (колерами) на окраску (отделку) здания организация, производящая ремонт здания, составляет пробные образцы цвета, которые наносятся на видное место стены.
- Проверку и согласование пробного образца цвета (колера), а также готовности поверхности стены и отдельных наружных частей здания к окраске производит уполномоченный представитель ДГА г. Перми. Без указанной проверки и согласования производить окраску (отделку) фасада категорически воспрещается.
- Домоуправления, организации и учреждения, производящие окраску (отделку) и связанный с нею ремонт здания, несут полную ответственность за точное выполнение настоящей инструкции и привлекаются к ответственности за нарушение ее.
- Цветовая гамма рекламносителей должна гармонировать с основным колористическим решением фасадов здания.
- По всем вопросам, связанным с производством работ, необходимо обращаться в ДГА г. Перми (ул. Сибирская, 15, каб. 316, тел. 212-76-98).

**Ситуационный план**



**Ведомость ссылочных и прилагаемых документов**

ОБОЗНАЧЕНИЕ	НАИМЕНОВАНИЕ	ПРИМЕЧАНИЕ
	<b>Ссылочные документы</b>	
Постановление администрации г. Перми от 22.02.2017 № 130 (в редакции постановления администрации города Перми от 12.11.2019 г. № 878)	«Об утверждении формы и Порядка согласования паспорта внешнего облика объекта капитального строительства (колерного паспорта)»	
Решение Пермской городской Думы от 18.12.2018 № 265 (в редакции решения Пермской городской Думы от 24.09.2019 № 226)	«Об утверждении Правил благоустройства территории города Перми и о признании утратившими силу отдельных решений Пермской городской Думы»	
МКУ «Институт территориального планирования», Электротехническая компания «МТ Электро», 2019 г.	«Мастер-план освещения Эспланады»	
197-2017-Оф ООО «Архитектурная мастерская «ГОРОД» (СЭД-059-22-01-26-3 от 11.01.2018)	Колерный паспорт объекта капитального строительства по ул. Ленина, № 72а, б в Ленинском районе г. Перми	Согласован ДГА г. Перми 16.01.2018 г.
197-2017-Оф Мастерская рекламы «Приоритет» (СЭД-059-22-01-26-531 от 04.05.2018)	Колерный паспорт объекта капитального строительства по ул. Ленина, № 72а, б в Ленинском районе г. Перми	Согласован ДГА г. Перми 04.05.2018 г.
052-08-2019-Оф ООО «Архитектурная мастерская «ГОРОД» (СЭД-059-22-01-26-5328 от 26.08.2019)	Колерный паспорт здания по ул. Ленина, 72а,б в Ленинском районе г. Перми	Согласован ДГА г. Перми 29.08.2019 г.

**Условные обозначения:**



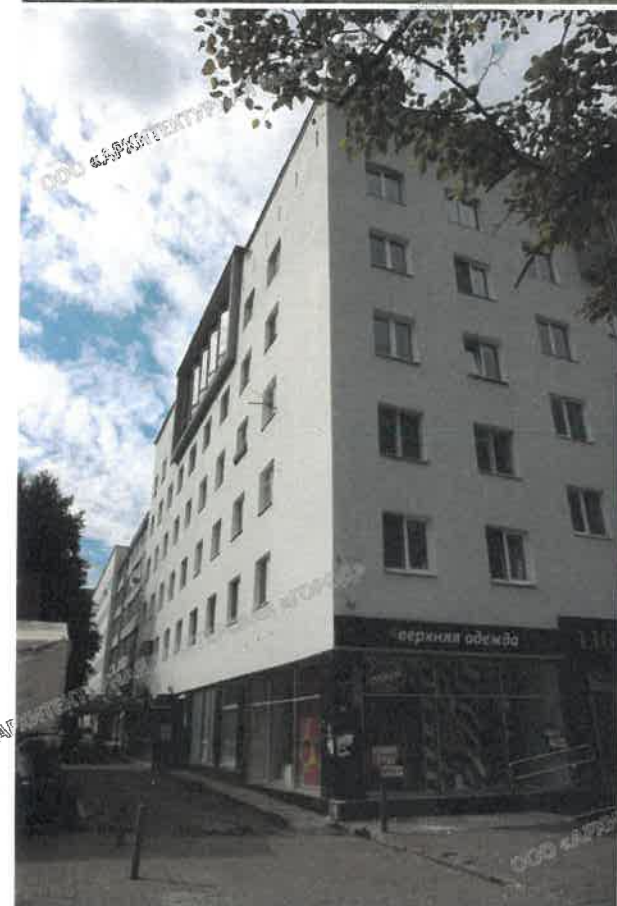
**ПРИМЕЧАНИЕ:**

1. Координатные оси расставлены условно

						004-01-2020-Оф			
						Колерный паспорт объекта капитального строительства по ул. Ленина, № 72а,б Ленинского района г. Перми			
Изм.	Кол.уч.	Лист	Недок.	Подпись	Дата	Многоквартирный жилой дом со встроенными помещениями общественного назначения	Стадия	Лист	Листов
Разраб.	Хозяинова			<i>Хозяинова</i>	01.20			2	
Н.контроль	Хозяинова			<i>Хозяинова</i>	01.20	Ситуационная схема. Инструкция о порядке производства работ	ООО «Архитектурная мастерская «ГОРОД», г.Пермь		



						004-01-2020-ОФ			
						Колерный паспорт объекта капитального строительства по ул. Ленина, № 72а,б Ленинского района г. Перми			
Изм.	Кол.уч.	Лист	№ док.	Подпись	Дата	Многоквартирный жилой дом со встроенными помещениями общественного назначения	Стадия	Лист	Листов
Разраб.		Хозяинова		<i>Хозяинова</i>	01.20		П	3	
						Существующее состояние фасадов (фотофиксация)	ООО «Архитектурная мастерская «ГОРОД», г.Пермь		
Н.контроль		Хозяинова		<i>Хозяинова</i>	01.20				



004-01-2020-ОФ

Коперный паспорт объекта капитального строительства  
по ул. Ленина, № 72а,б Ленинского района г. Перми

Изм.	Кол.уч.	Лист	№док.	Подпись	Дата
Разраб.		Хозяинова		<i>[Signature]</i>	01.20
Н.контроль		Хозяинова		<i>[Signature]</i>	01.20

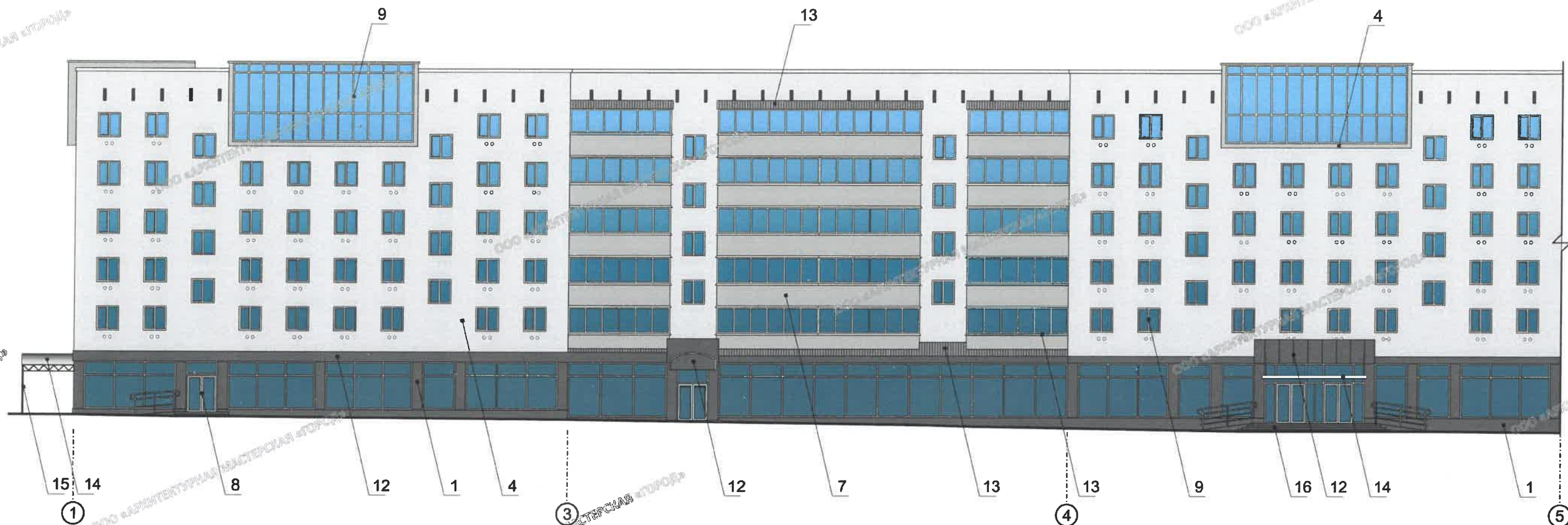
Многоквартирный жилой дом со  
встроенными помещениями  
общественного назначения

Стадия	Лист	Листов
П	4	

Существующее состояние фасадов  
(фотофиксация)

ООО «Архитектурная  
мастерская «ГОРОД», г.Пермь

Фрагмент главного фасада по ул. Ленина в осях 1-5



Условные обозначения




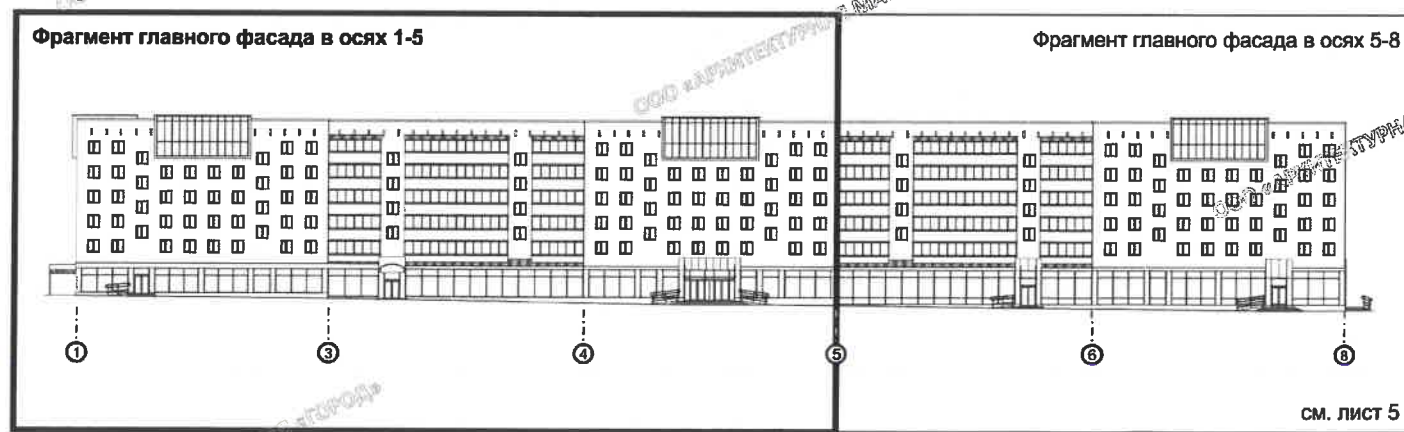
-  - выноска и номер позиции согласно Ведомости отделки фасадов на листе 1
-  - условная координационная ось
-  - место допустимого размещения решеток для кондиционеров без внешнего (наружного) блока (см. примечание 3 на листе 7 и пример на листе 8)

Схема главного фасада по ул. Ленина в осях 1-8



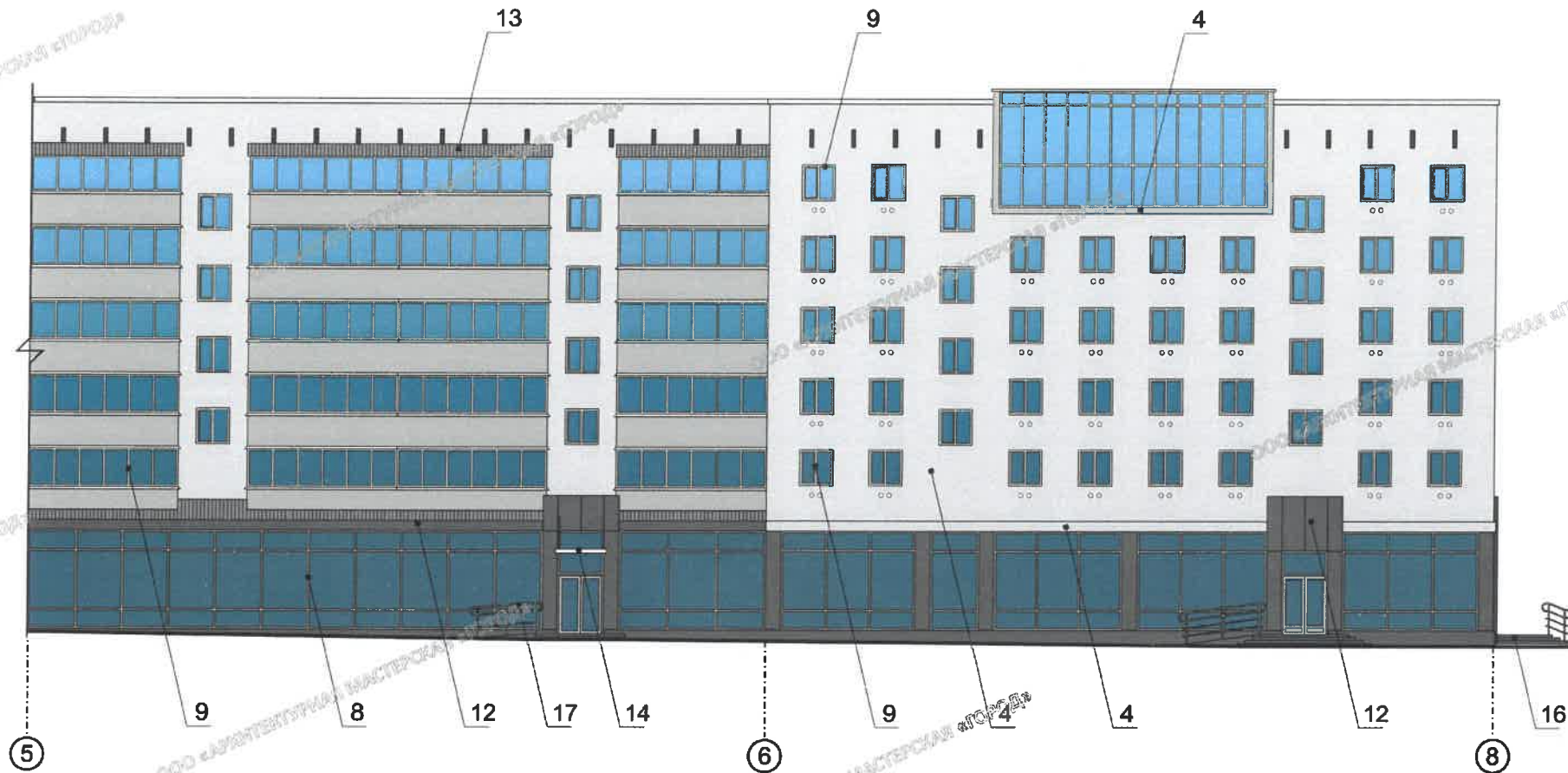
СОГЛАСОВАНО  
1<sup>й</sup> заместитель начальника ДГА  
г. Пермь Глазный архитектор  
Д.Ю. Липовин  
18.01.20

Примечание:

1. В случае, если наружные лестницы при дополнительно устроенных входах в общественные помещения здания выходят за границы предоставленного земельного участка и красные линии квартала, то устройство дополнительных или переустройство существующих входных групп требует получения разрешения в установленном порядке;
2. В случае устройства или переустройства (перепланировки, ремонта, реконструкции) помещений общественного назначения, их входных групп в обязательном порядке должны быть предусмотрены мероприятия по обеспечению доступности данных помещений для маломобильных групп населения, включая инвалидов, использующих кресла-коляски и собак-проводников (далее-МГН) в соответствии с требованиями СП 59.13330.2016 Свод правил. Доступность зданий и сооружений для маломобильных групп населения. Данный свод правил касается функционально-планировочных элементов зданий и сооружений, их участков или отдельных помещений, доступных для МГН (входные узлы, коммуникации, пути эвакуации, помещения и зоны обслуживания, а также их информационное и инженерное обустройство). В частности, лестницы при входах в общественные помещения должны дублироваться пандусами с уклоном не более 1:20 (5%) или иными средствами подъема (подъемные платформы, лифты и т.д.). Согласно вышеуказанному Своду правил наружные лестницы и пандусы должны иметь поручни с учетом технических требований к опорным стационарным устройствам по ГОСТ Р 51261; размеры входной площадки при открывании дверей наружу должны быть не менее 1,4 x 2,0 или 1,5 x 1,85; размеры входной площадки с пандусом не менее 2,2 x 2,2 м;
3. Условия размещения дополнительного оборудования на фасадах см. на листе 7.

						004-01-2020-ОФ			
						Колерный паспорт объекта капитального строительства по ул. Ленина, № 72а,б Ленинского района г. Перми			
Изм.	Кол.уч.	Лист	№ док.	Подпись	Дата	Многоквартирный жилой дом со встроенными помещениями общественного назначения	Стадия	Лист	Листов
Разраб.	Хозяинова			<i>Липовин</i>	01.20		П	5	
						Фрагмент главного фасада по ул. Ленина в осях 1-5. Схема главного фасада по ул. Ленина в осях 1-8	ООО «Архитектурная мастерская «ГОРОД», г.Пермь		
Н.контроль	Хозяинова			<i>Липовин</i>	01.20				

Фрагмент главного фасада по ул. Ленина в осях 5-8



Фасад по ул. Борчанинова в осях А-В



Условные обозначения




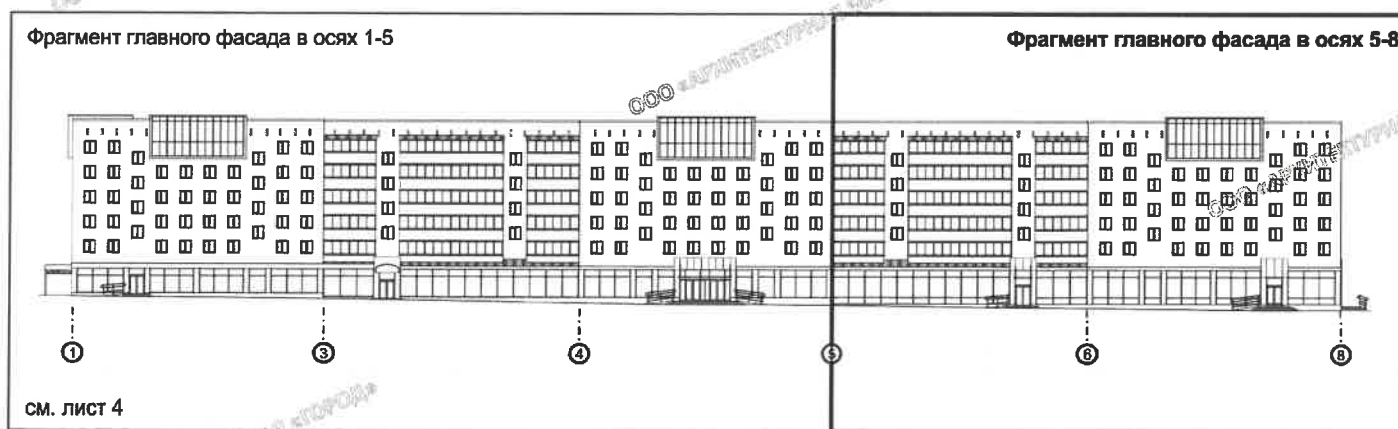
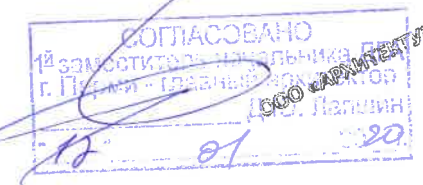
-  - выноска и номер позиции согласно Ведомости отделки фасадов на листе 1
-  - условная координационная ось
-  - место допустимого размещения решеток для кондиционеров без внешнего (наружного) блока (см. примечание 3 на листе 7 и пример на листе 8)

Схема главного фасада по ул. Ленина в осях 1-8



Примечание:

1. Условия устройства дополнительных или переустройства существующих входных групп см. лист 5;
2. Условия размещения дополнительного оборудования на фасадах см. лист 7.



						004-01-2020-ОФ			
						Колерный паспорт объекта капитального строительства по ул. Ленина, № 72а,б Ленинского района г. Перми			
Изм.	Кол.уч.	Лист	№ док.	Подпись	Дата	Многоквартирный жилой дом со встроенными помещениями общественного назначения	Стадия	Лист	Листов
Разраб.	Хозяинова			<i>[Signature]</i>	01.20		П	6	
						Фрагмент главного фасада по ул. Ленина в осях 5-8. Схема главного фасада по ул. Ленина в осях 1-8. Фасад по ул. Борчанинова в осях А-В			
Н.контроль	Хозяинова			<i>[Signature]</i>	01.20	ООО «Архитектурная мастерская «ГОРОД», г.Пермь			

**Фрагмент фасада в осях Г-А**



СОБЛАСОВАНО  
 14 заместителем начальника ДГА  
 П.И. Губин - главный архитектор  
 Д.Ю. Лавшин  
 18.01.20

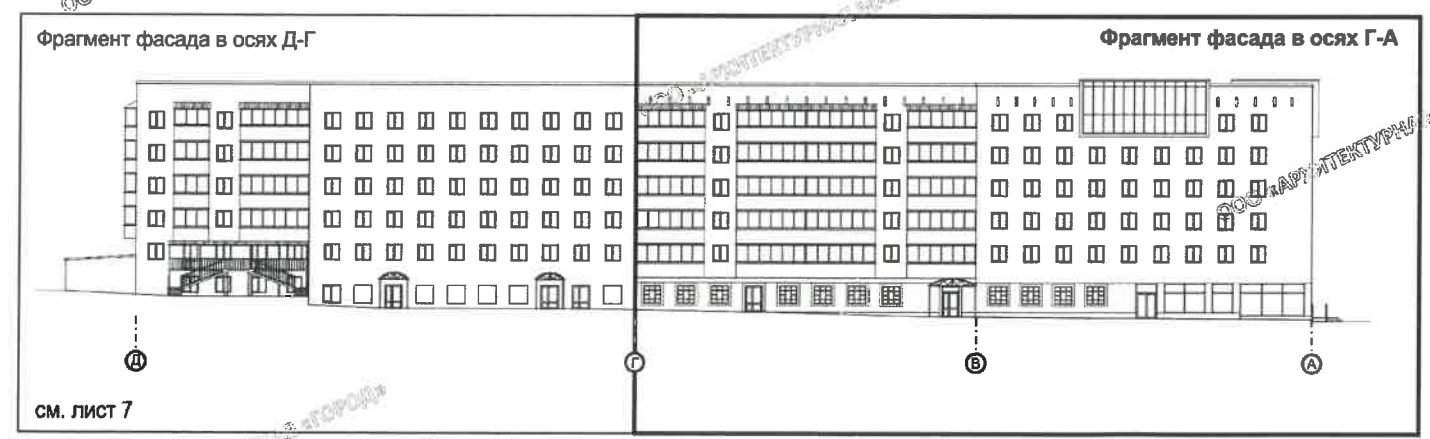
**Условные обозначения**

- 1 - выноска и номер позиции согласно Ведомости отделки фасадов на листе 1
- ① - условная координационная ось
- oo - место допустимого размещения решеток для кондиционеров без внешнего (наружного) блока (см. примечание 3 и пример на листе 8)

**Примечание:**

1. Размещение дополнительного оборудования, дополнительных элементов и устройств на фасадах объектов капитального строительства допускается при соблюдении следующих условий:
  - соответствие размещения дополнительного оборудования архитектурному решению фасадов, предусмотренному проектной документацией, в соответствии с которой осуществлено строительство (реконструкция) здания, с привязкой к единой (вертикальной, горизонтальной) системе осей фасадов (единая горизонтальная ось - условная прямая линия, определяемая как половина расстояния между верхним и нижним архитектурным элементом (окна, наличники, карниз, фриз и другие), выделяющимся (западающим, выступающим) из плоскости стены. Единая вертикальная ось - условная прямая линия, определяемая как половина расстояния между границами одного архитектурного элемента (окна, двери, колонны) либо между двумя архитектурными элементами (окна, двери, колонны);
  - комплексное решение размещения оборудования - единое архитектурное и цветовое решение (в том числе размер, форма, материал);
  - размещение дополнительного оборудования на архитектурных деталях, элементах декора, поверхностях с ценной архитектурной отделкой, а также крепление, ведущее к повреждению архитектурных поверхностей, не допускаются;
2. К дополнительному оборудованию относятся размещаемые на фасадах здания, строения, сооружения системы технического обеспечения эксплуатации зданий, строений, сооружений (наружные блоки систем кондиционирования и вентиляции, маскирующие ограждения (экраны, решетки), вентиляционные трубопроводы, антенны, видеокамеры наружного наблюдения, электрощиты, кабельные линии, иное подобное оборудование), защитные устройства (решетки, рольставни), почтовые ящики, часы, банкоматы, элементы архитектурно-художественной подсветки, флагштоки и иное оборудование;
3. Размещение наружных блоков систем вентиляции и кондиционирования на главные фасады или боковые фасады, примыкающие к красным линиям улиц, не допускается. При отсутствии технологической возможности монтажа на дворовой фасад или кровлю здания наружных блоков систем вентиляции и кондиционирования, устанавливаемых для помещений организаций или квартир, имеющих выход только на главный и боковой фасад, могут применяться системы вентиляции и кондиционирования без наружных блоков с выводом на фасад через отверстия в стене двух гофрированных трубок, закрывающихся декоративными решетками (см. пример установки такой системы вентиляции и кондиционирования без наружного блока). Место вывода трубок на фасад в таком случае должно размещаться строго под оконным проемом и отцентровано по вертикальной оси окна (см. пример на листе 8);
4. Условия размещения дополнительных или переустройства существующих входных групп см. лист 5.

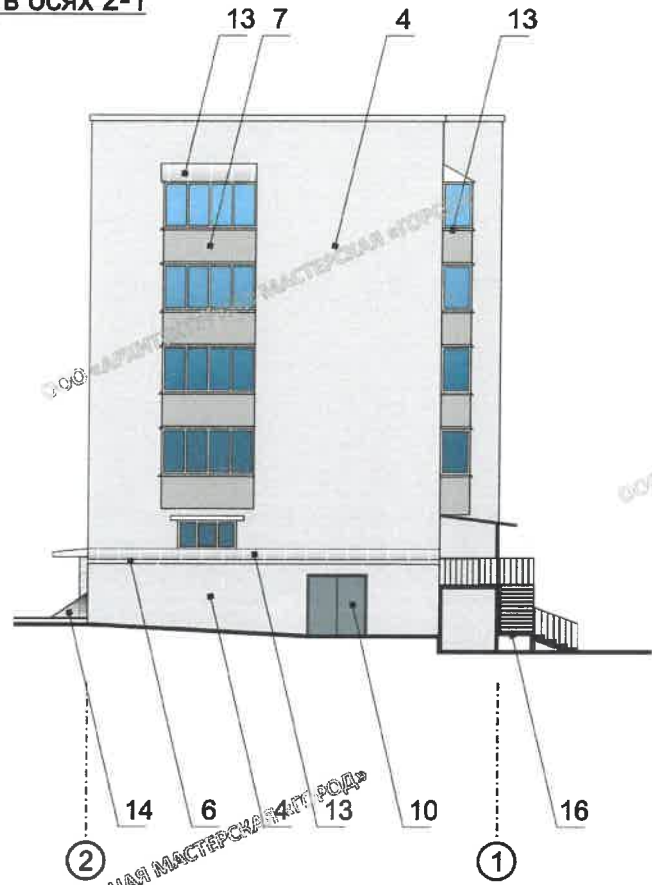
**Схема фасада в осях Д-А**



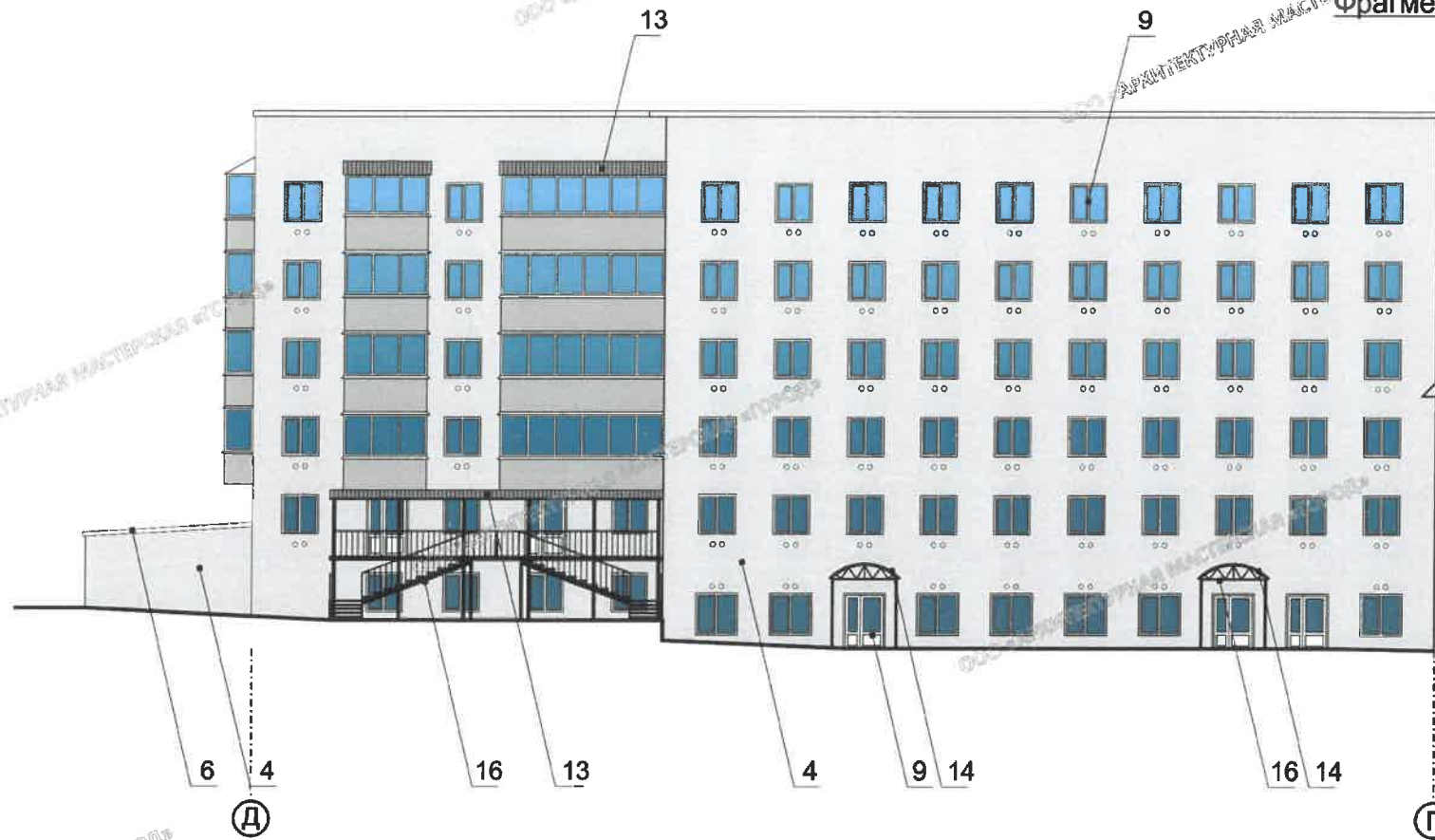
						004-01-2020-ОФ			
						Коперный паспорт объекта капитального строительства по ул. Ленина, № 72а,б Ленинского района г. Перми			
Изм.	Кол.уч.	Лист	№ док.	Подпись	Дата	Многоквартирный жилой дом со встроенными помещениями общественного назначения	Стадия	Лист	Листов
Разраб.	Хозяинова			<i>Хозяинова</i>	01.20		П	7	
						Фрагмент фасада в осях Г-А. Схема фасада в осях Д-А		ООО «Архитектурная мастерская «ГОРОД», г.Пермь	
Н.контроль	Хозяинова			<i>Хозяинова</i>	01.20				



Боковой фасад в осях 2-1



Фрагмент фасада в осях Д-Г



Пример установки кондиционера без внешнего (наружного) блока



Внутри помещения, на стену, устанавливается моноблок кондиционера

Наружу выводятся два гофрированных шланга с декоративными решетками

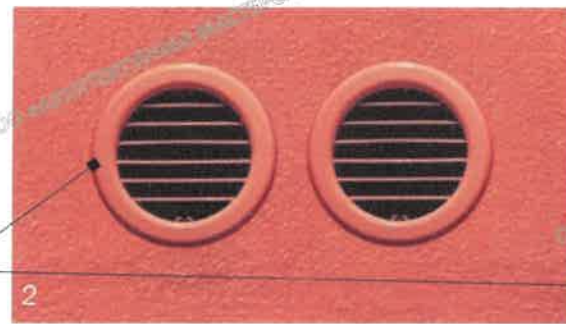
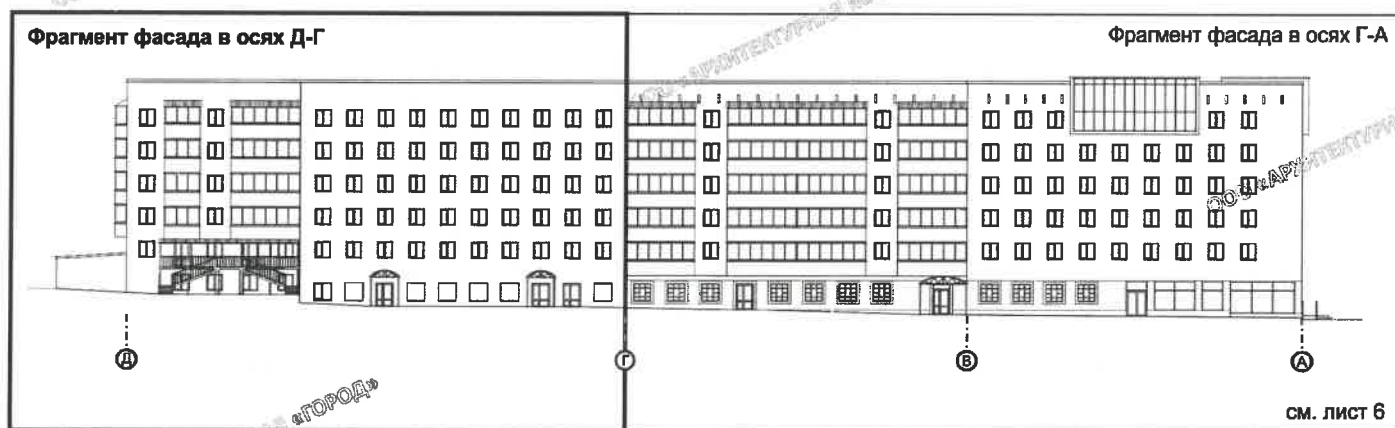


Схема фасада в осях Д-А



Примечание:

1. Условия устройства дополнительных или переустройства существующих входных групп см. лист 5;
2. Условные обозначения и условия размещения дополнительного оборудования на фасадах см. лист 7.

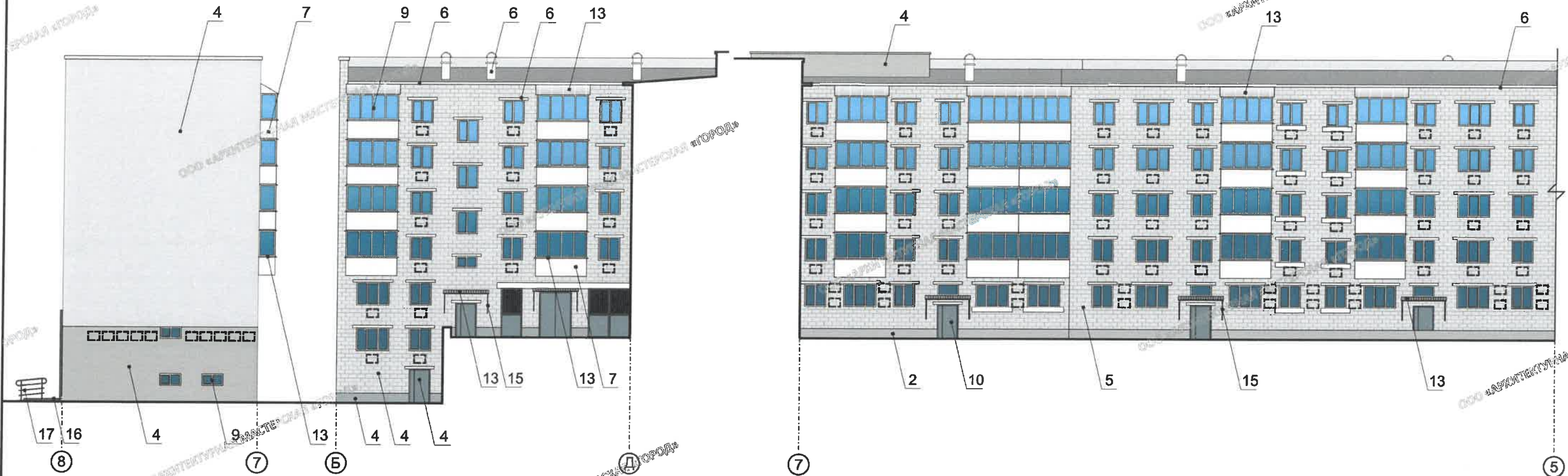
СОГЛАСОВАНО  
14 заместителем начальника ДГА  
Пермь Главный архитектор  
Д.Ю. Лавчин  
12 01 20

						004-01-2020-ОФ			
						Колерный паспорт объекта капитального строительства по ул. Ленина, № 72а,6 Ленинского района г. Пермь			
Изм.	Кол.уч.	Лист	№ док.	Подпись	Дата	Многоквартирный жилой дом со встроенными помещениями общественного назначения	Стадия	Лист	Листов
Разраб.	Хозяинова			<i>Хозяинова</i>	01.20		П	8	
						Боковой фасад в осях 2-1. Фрагмент фасада в осях Д-Г. Схема фасада в осях Д-А. Пример установки кондиционера без внешнего (наружного) блока	ООО «Архитектурная мастерская «ГОРОД», г.Пермь		
Н.контроль	Хозяинова			<i>Хозяинова</i>	01.20				

Боковой фасад в осях 8-7

Дворовой фасад в осях Б-Д

Фрагмент дворового фасада в осях 7-5



Условные обозначения




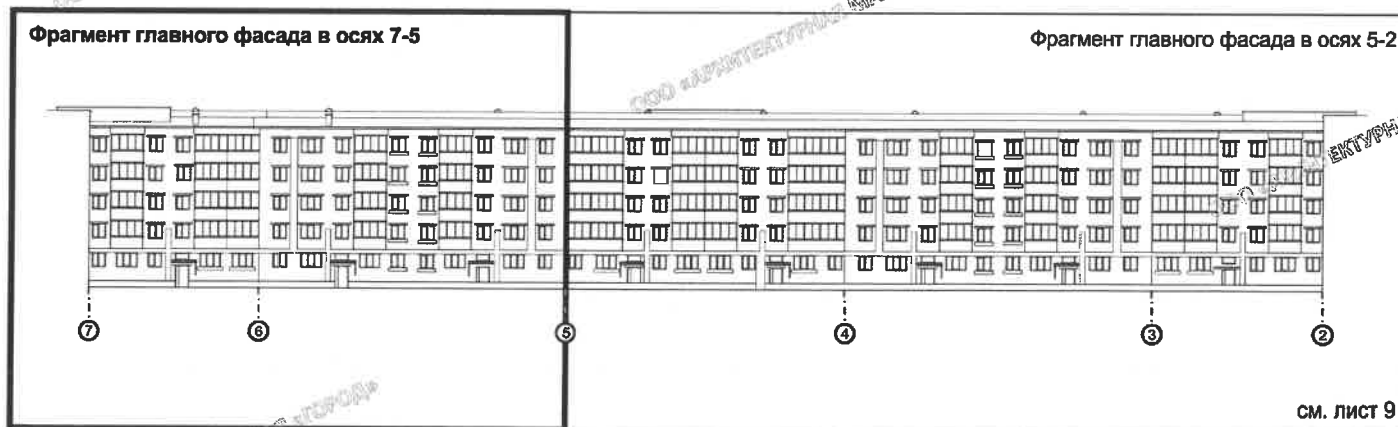
-  - место размещения дополнительного оборудования - наружных блоков систем кондиционирования и вентиляции (см. примечание на листе 7)
-  - выноска и номер позиции согласно Ведомости отделки фасадов на листе 1
-  - условная координационная ось

Схема дворового фасада в осях 7-2



Примечание:

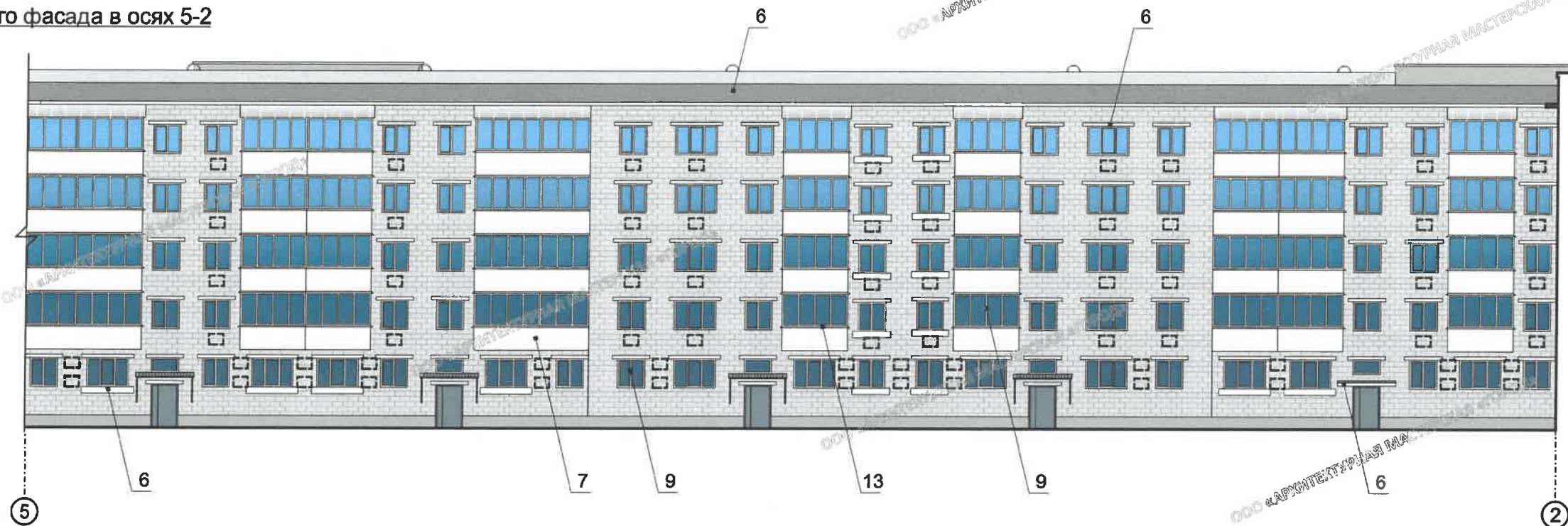
1. Условия устройства дополнительных или переустройства существующих входных групп см. лист 5;
2. Условия размещения дополнительного оборудования на фасадах см. лист 7.

СОГЛАСОВАНО  
1<sup>й</sup> заместитель начальника ДГА  
г. Пермь главный инженер  
Д.Ю. Павлов  
18 01 20

						004-01-2020-ОФ			
						Колерный паспорт объекта капитального строительства по ул. Ленина, № 72а,б Ленинского района г. Перми			
Изм.	Кол.уч.	Лист	№док.	Подпись	Дата	Многоквартирный жилой дом со встроенными помещениями общественного назначения	Стадия	Лист	Листов
Разраб.		Хозяинова		<i>Хозяинова</i>	01.20		П	9	
						Боковой фасад в осях 8-7. Дворовой фасад в осях Б-Д. Фрагмент дворового фасада в осях 7-5. Схема дворового фасада в осях 7-2	ООО «Архитектурная мастерская «ГОРОД», г.Пермь		
Н.контроль		Хозяинова		<i>Хозяинова</i>	01.20				

см. лист 9

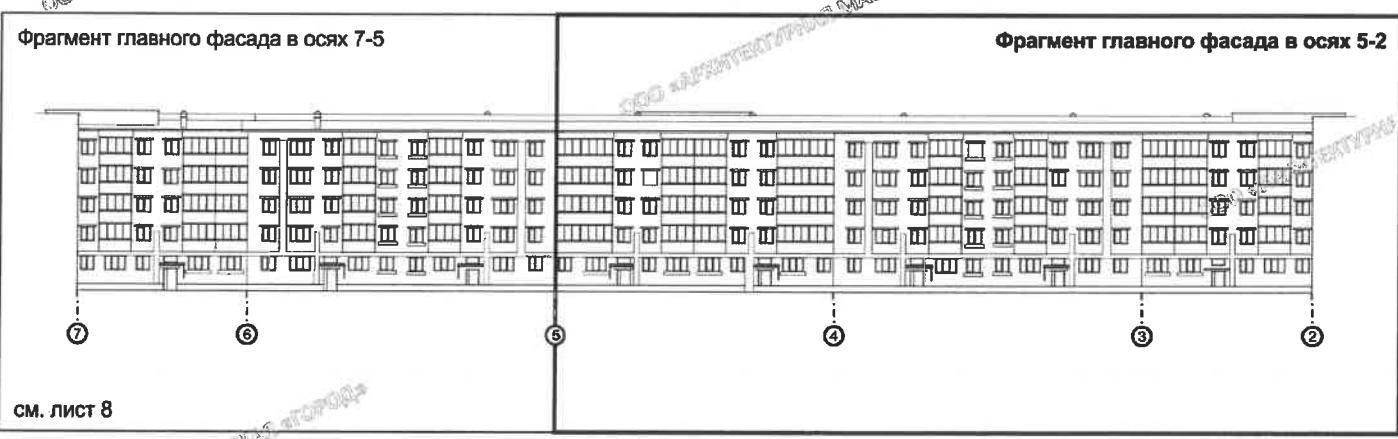
Фрагмент дворового фасада в осях 5-2



Дворовой фасад в осях Б-Д



Схема дворового фасада в осях 7-2



Примечание:

1. Условные обозначения см. лист 9;
2. Условия размещения дополнительного оборудования на фасадах см. лист 7.

СОГЛАСОВАНО  
1<sup>й</sup> заместитель начальника ДГА  
г. Перми - главный архитектор  
И.И. Писарев  
10.01.20

						004-01-2020-ОФ			
						Колерный паспорт объекта капитального строительства по ул. Ленина, № 72а,б Ленинского района г. Перми			
Изм.	Кол.уч.	Лист	Недок.	Подпись	Дата	Многоквартирный жилой дом со встроенными помещениями общественного назначения	Стадия	Лист	Листов
Разраб.		Хозяинова		<i>Хозяинова</i>	01.20		П	10	
						Фрагмент дворового фасада в осях 5-2. Дворовой фасад в осях Б-Д. Схема дворового фасада в осях 7-2	ООО «Архитектурная мастерская «ГОРОД» г.Пермь		
Н.контроль		Хозяинова		<i>Хозяинова</i>	01.20				

см. лист 8

Фрагмент главного фасада по ул. Ленина в осях 1-5



Ведомость средств размещения информации, рекламных конструкций

№	Тип объекта, материал, способ крепления	Цвет	Наличие подсветки
1	Вывеска - объёмные буквы и/или логотипы без подложки, размещённые на направляющих, выкрашенных в цвет фриза или фасада. Металл, пластик, плёнки	Фирменные цвета	Внутренняя или контурная подсветка
2	Информационная табличка одиночная, размерами не более 500 x 700 мм (Д x В) (см. примечание 5 на л. 12), или модульная (пример группировки см. лист 13). Металл, пластик, плёнки, самоклеящиеся плёнки по стеклу	Фирменные цвета	Возможна внутренняя подсветка
3	Указатель с наименованием улицы и номера здания, размерами не более 800 x 450 мм (Д x В). Металл, пластик, плёнки	Стандартный: фон - синий (R-0, G-20, B-120), текст - белый	Возможна внутренняя подсветка
4	Панель-кронштейн в виде логотипа с размерами не более 700 x 700 (В x Ш). Металл, пластик, плёнки	Фирменные цвета	Внутренняя или контурная подсветка
5	Вывеска - объёмные буквы и/или логотипы без подложки, размещённые на направляющих, установленных на крыше здания. Металл, пластик, плёнки	Фирменные цвета	Внутренняя или контурная подсветка
6	Информация - несплошная пленочная аппликация в виде текста или контурного изображения на стекле. Площадь выкладки - не более 30% от площади одного поля остекления. Самоклеящиеся плёнки по стеклу или Вывеска - панно (постер или световой короб), размещённое в оконном проеме за стеклом. Площадь панно - не более 50% от площади одного поля остекления (см. примечание 6 на листе 12). Металл, пластик, плёнки	Фирменные цвета	Возможна внутренняя или наружная подсветка для панно

Условные обозначения



- размеры объектов, расстояния



- единая горизонтальная ось размещения объектов



- привязка объектов: горизонтальные и вертикальные оси элементов фасада



- место допустимого размещения объектов



- выноска и номер позиции согласно Ведомости размещения средств размещения информации

Примечание:

1. Указания к изображению (примечание) см. лист 12;
2. Позиции, обозначенные знаком «\*» являются ранее согласованными.

Управление архитектуры и городского дизайна  
ДГА администрации г.Перми  
СООТВЕТСТВУЕТ АРХИТЕКТУРНОМУ  
ОБЛИКУ ГОРОДА ПЕРМИ

«12» 06/2020

Подпись

В соответствии с

числом от

12.01.2020

№ 059-22-01-26-114

004-01-2020-ОФ

Коперный паспорт объекта капитального строительства  
по ул. Ленина, № 72а,б Ленинского района г. Перми

Изм.	Кол.уч.	Лист	№ док.	Подпись	Дата
Разраб.		Хозяинова		<i>Хозяинова</i>	01.20
Н.контроль		Хозяинова		<i>Хозяинова</i>	01.20

Многоквартирный жилой дом со  
встроенными помещениями  
общественного назначения

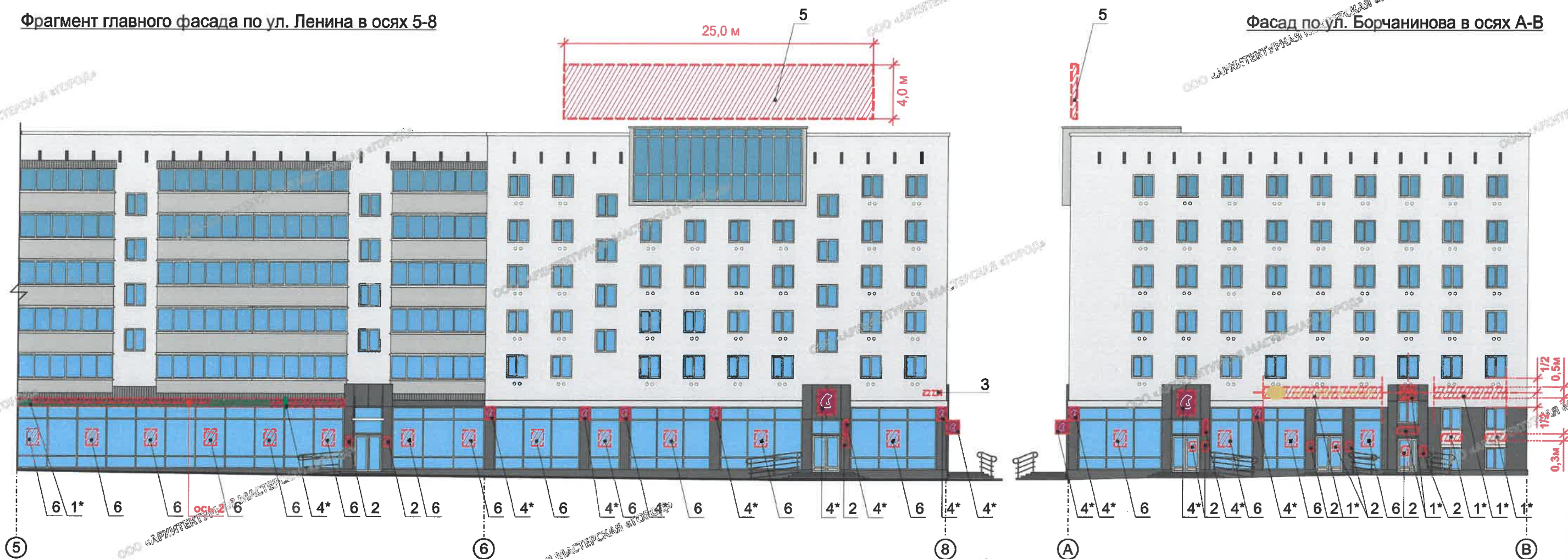
Стадия	Лист	Листов
	11	

Размещение средств размещения информации,  
рекламных конструкций (начало)

ООО «Архитектурная  
мастерская «ГОРОД», г.Пермь

Фрагмент главного фасада по ул. Ленина в осях 5-8

Фасад по ул. Борчанинова в осях А-В



Условные обозначения

- размеры объектов, расстояния
- единая горизонтальная ось размещения объектов
- привязка объектов, горизонтальные и вертикальные оси элементов фасада
- место допустимого размещения объектов
- выноска и номер позиции согласно Ведомости размещения средств размещения информации

Примечание:

1. Единая горизонтальная ось - это условная прямая линия, относительно которой располагаются вывески. Месторасположение оси на фасаде определяется как половина расстояния между верхним и нижним архитектурным элементом (окна, наличники, карниз, фриз и др.), выделяющимся (западающим, выступающим) из плоскости стены;
2. Размещение вывесок должно осуществляться в границах места допустимого размещения средств размещения информации, установленных данным колерным паспортом;
3. Размещение вывесок, обозначенных в данном колерном паспорте только в виде места допустимого размещения (штриховкой), по отношению друг к другу, их конфигурация и наполненность информацией должны соответствовать Стандартным требованиям к вывескам, их размещению и эксплуатации, установленным и утвержденным в Правилах благоустройства города Перми, утвержденных решением Пермской городской Думы от 18 декабря 2018 года № 265 (с изменениями на 24 сентября 2019 года);
4. В случае, если планируемые к размещению вывески, обозначенные в данном колерном паспорте только в виде места допустимого размещения (штриховкой), не соответствуют стандартам, установленным Правилами благоустройства города Перми, утвержденными решением Пермской городской Думы от 18 декабря 2018 года № 265 (с изменениями на 24 сентября 2019 года), потребуется внесение изменений в настоящий колерный паспорт с целью отображения таких вывесок в их планируемом виде;
5. При размещении двух одиночных табличек-режимников в пределах одной входной группы их размер и уровень размещения по высоте должны быть одинаковыми. При необходимости размещения более двух информационных табличек они заменяются на модульные (см. пример группировки модульных табличек на листе 13);
6. Габариты панно должны быть одинаковыми на протяжении фасада в границах занимаемого организацией помещения. Каждое панно должно быть отцентровано относительно своего поля остекления. Для выклеков - должно быть разработано единое художественное решение для фасада в границах занимаемого организацией помещения;
7. Вид вывесок в ночное время см. листы 15;
8. Узлы крепления конструкций к фасаду разрабатываются отдельным рабочим проектом;
9. Условные обозначения и ведомость размещения средств размещения информации, рекламных конструкций см. лист 11;
10. Позиции, обозначенные знаком «\*» являются ранее согласованными;
11. Срок размещения вывески, обозначенной в Ведомости средств размещения информации как поз. 5 - до 20 февраля 2023 г.

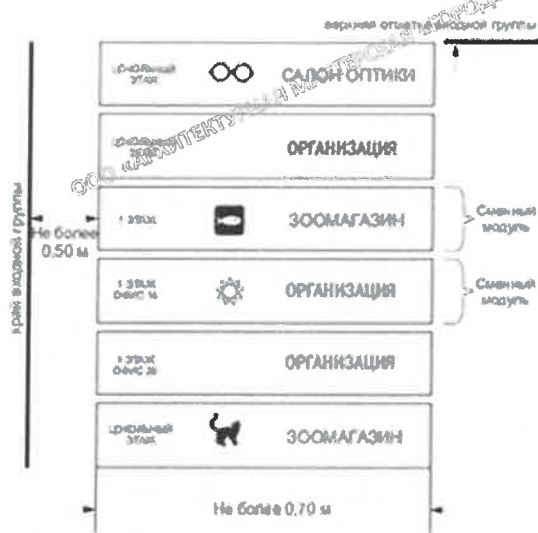
Управление архитектуры и городского дизайна  
ДГА администрации г.Перми  
СООТВЕТСТВУЕТ АРХИТЕКТУРНОМУ  
ОБЛИКУ ГОРОДА ПЕРМИ

«18» 01 2020  
Карасев С.А. Подпись  
в соответствии с  
от 17.07.2020 № 4-059-22-01  
26-114

						004-01-2020-ОФ			
						Колерный паспорт объекта капитального строительства по ул. Ленина, № 72а,б Ленинского района г. Перми			
Изм.	Кол.уч.	Лист	№ док.	Подпись	Дата	Многоквартирный жилой дом со встроенными помещениями общественного назначения	Стадия	Лист	Листов
Разраб.	Хозяинова			<i>Хозяинова</i>	01.20			12	
						Размещение средств размещения информации, рекламных конструкций (продолжение)	ООО «Архитектурная мастерская «ГОРОД», г.Пермь		
Н.контроль	Хозяинова			<i>Хозяинова</i>	01.20				

Боковой фасад в осях В-А

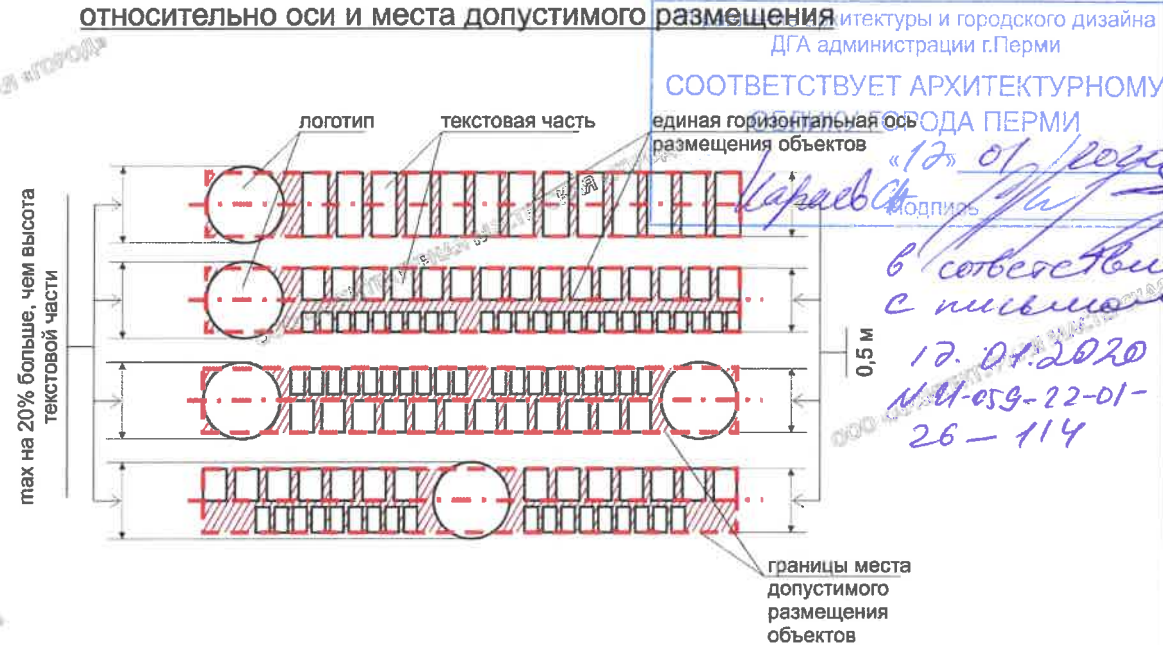
Пример группировки модульных информационных табличек



Фрагмент фасада в осях Д-Г



Схемы компоновки объемных букв и/или логотипов, знаков относительно оси и места допустимого размещения



Примечание:

1. Ведомость средств размещения информации, рекламных конструкций см. лист 11;
2. Условные обозначения и указания к изображению (примечание) см. лист 12;
3. Позиции, обозначенные знаком «\*» являются ранее согласованными.

						004-01-2020-ОФ			
						Колерный паспорт объекта капитального строительства по ул. Ленина, № 72а,б Ленинского района г. Перми			
Изм.	Кол.уч.	Лист	Недок.	Подпись	Дата	Многоквартирный жилой дом со встроенными помещениями общественного назначения	Стадия	Лист	Листов
Разраб.		Хозяинова		<i>Хозяинова</i>	01.20			13	
						Размещение средств размещения информации, рекламных конструкций (окончание)	ООО «Архитектурная мастерская «ГОРОД», г.Пермь		
Н.контроль		Хозяинова		<i>Хозяинова</i>	01.20				

# ЖИЛОЙ ДОМ С ПОМЕЩЕНИЯМИ ОБЩЕСТВЕННОГО НАЗНАЧЕНИЯ УЛ. ЛЕНИНА, 72а

## БУДНИЧНЫЙ СЦЕНАРИЙ ОСВЕЩЕНИЯ

ПОДСВЕТКА:

КОЗЫРЕК

ВЫВЕСКА

ФАСАД

ОБОРУДОВАНИЕ



СВЕТОДИОДНЫЙ ПРОЖЕКТОР



МАКСИМАЛЬНАЯ МОЩНОСТЬ - 20 кВт

СВЕТОДИОДНЫЙ ЛИНЕЙНЫЙ СВЕТИЛЬНИК (БЕЛЫЙ, МОНОХРОМНЫЙ, RG BW)

СОГЛАСОВАНО  
заместитель начальника ДГА  
Перми - главный архитектор  
Д.Ю. Лапшин  
" 20 г.

**Примечание:**

1. Мастер-план освещения эспланады города Перми разработан по заказу администрации города Перми МКУ «Институт территориального планирования» и Светотехнической компанией «МТ Электро» в 2019 году.

						004-01-2020-ОФ			
						Колерный паспорт объекта капитального строительства по ул. Ленина, № 72а,б Ленинского района г. Перми			
Изм.	Кол.уч.	Лист	№ док.	Подпись	Дата	Многоквартирный жилой дом со встроенными помещениями общественного назначения	Стадия	Лист	Листов
Разраб.		Хозяинова		<i>[Подпись]</i>	01.20			14	
						Архитектурно-художественная подсветка (начало)	ООО «Архитектурная мастерская «ГОРОД», г.Пермь		
Н.контроль		Хозяинова		<i>[Подпись]</i>	01.20				

Архитектурная подсветка главного фасада по ул. Ленина



СОГЛАСОВАНО  
 18 заместитель начальника ДГА  
 г. Пермь главный архитектор  
 И.О. Павлов  
 17 01 2020

						004-01-2020-ОФ			
						Колерный паспорт объекта капитального строительства по ул. Ленина, № 72а,б Ленинского района г. Перми			
Изм.	Кол.уч.	Лист	№ док.	Подпись	Дата	Многоквартирный жилой дом со встроенными помещениями общественного назначения	Стадия	Лист	Листов
Разраб.		Хозяинова		<i>Хозяинова</i>	01.20			15	
						Архитектурно-художественная подсветка (окончание)	ООО «Архитектурная мастерская «ГОРОД» г.Пермь		
Н.контроль		Хозяинова		<i>Хозяинова</i>	01.20				



Позиция согласно ведомости отделки фасадов	Координаты цвета (RAL 000 85 00)	C: 16
		M: 11
		Y: 12
		K: 1
		R: 214
		G: 215
4		B: 214


Позиция согласно ведомости отделки фасадов	Координаты цвета (RAL 7040)	C: 30
		M: 20
		Y: 10
		K: 10
		R: 157
		G: 163
2		B: 166

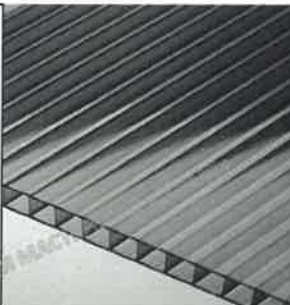
Позиция согласно ведомости отделки фасадов	Координаты цвета (RAL 000 55 00)	C: 43
		M: 33
		Y: 30
		K: 19
		R: 131
		G: 133
2		B: 133


Позиция согласно ведомости отделки фасадов	Координаты цвета (RAL 9006)	C: 0
		M: 0
		Y: 0
		K: 40
		R: 165
		G: 168
4,7,8		B: 166


Позиция согласно ведомости отделки фасадов	Координаты цвета (RAL 7046)	C: 30
		M: 10
		Y: 10
		K: 40
		R: 145
		G: 150
10		B: 154


Позиция согласно ведомости отделки фасадов	Координаты цвета (RAL 000 40 00)	C: 56
		M: 45
		Y: 45
		K: 36
		R: 96
		G: 97
3,10,11		B: 98


Позиция согласно ведомости отделки фасадов	Природный камень (гранит) полированный	
1		

Позиция согласно ведомости отделки фасадов	Сотовый поликарбонат Черный	
14		

Позиция согласно ведомости отделки фасадов	Алюминиевая композитная панель. Цвет декоративного покрытия - RAL 9005	
12,15,17		

Позиция согласно ведомости отделки фасадов	Керамогранит с противоскользящей поверхностью	
16		

Позиция согласно ведомости отделки фасадов	Металлочерепица. Цвет декоративного покрытия - RAL 9005	
13		

Позиция согласно ведомости отделки фасадов	Белый силикатный кирпич	
5		

СОГЛАСОВАНО  
 18 заместитель начальника ДГА  
 г. Пермь главный архитектор  
 Д.Ю. Пазинин  
 10.01.20

						004-01-2020-ОФ			
						Колерный паспорт объекта капитального строительства по ул. Ленина, № 72а,б Ленинского района г. Перми			
Изм.	Кол.уч.	Лист	№ док.	Подпись	Дата	Многоквартирный жилой дом со встроенными помещениями общественного назначения	Стадия	Лист	Листов
Разраб.		Хозяинова		<i>Хозяинова</i>	01.20			16	16
						Эталоны колеров	ООО «Архитектурная мастерская «ГОРОД», г.Пермь		
Н.контроль		Хозяинова		<i>Хозяинова</i>	01.20				