

Общество с ограниченной ответственностью «Ар-Профитто»

от 21.01.2020 № 059-22-01-26-269

Заказчик: Четверикова Е.Г.

**ПАСПОРТ ВНЕШНЕГО ОБЛИКА ОБЪЕКТА КАПИТАЛЬНОГО СТРОИТЕЛЬСТВА  
(КОЛЕРНЫЙ ПАСПОРТ)**

**АДРЕС ОБЪЕКТА: Пермь, административный район Ленинский,  
улица Крисанова, здание (строение) № 8**

**шифр 1712 - 2019 - ОФ**

**ПЕРМЬ 2020 г.**

**Ведомость чертежей**

ЛИСТ	НАИМЕНОВАНИЕ	ПРИМЕЧАНИЯ
1	Общие данные (Начало)	
2	Общие данные (Продолжение)	
3	Существующее состояние фасадов (фотофиксация)	
4	Главный фасад	
5	Дворовой фасад , Боковой Фасад	
6	Размещение средств размещения информации, рекламных конструкций главный фасад	
7	Эталоны колеров	

**Ведомость отделки фасадов**

ПОЗ.	ЭЛЕМЕНТ ФАСАДА	ЭТАЛОН ЦВЕТА	ОБОЗНАЧ.	ВИД ОТДЕЛКИ	ПРИМ.
1	Цоколь		RAL 7046	атмосферостойкая краска	
2	Основное поле стены		RAL 9002	атмосферостойкая краска	
3	Ограждение балконов		RAL9010	композит/ металл.профлист	
4	Козырьки		RAL 9006	металл, пластик, заводская покраска	
5	Оконные переплеты, витринные конструкции оконные переплеты балконов		RAL 9010	Металлопластик	
6	Дверные полотна		RAL 9010/ RAL 7046	Метлалл, Металлопластик, Покраска	
7	Кровля (элементы кровли), Инженерные объекты		RAL 9006	Атмосферостойкая краска, металл	
8	Ограждения, металлические элементы,		RAL 7038	заводская покраска, хромирование	
9	Отливы		RAL 9010	оцинкованный металл с полимерным покрытием	
10	Ступени, пандусы		RAL 7046	Бетон, металл, атмосферостойкая краска	
11	Подъездные козырьки, балконные плиты		RAL 9010	атмосферостойкая краска, бетон	
12	Архитектурный декор		RAL 9010	штукатурка, краска перхлорвиниловая	
13	Опоры козырьков, кронштейны		RAL 9010 RAL 7046	штукатурка, краска перхлорвиниловая; атмосферостойкая краска, металл	

**Пояснительная записка**

Объект – пяти этажный жилой дом со встроенными, пристроенными помещениями общественного назначения на первом этаже здания. Здание по стилистическому направлению относится к эпохе 60-70 годов, отличительными чертами таких зданий стали: четкие строгие формы, отказ от архитектурных деталей и декора. Существующая окраска данного здания – монохромная с выделением дополнительными цветами отдельных объемов здания.

Целью разработки архитектурных решений фасадов зданий является возвращение зданиям современного облика с применением современных конструкций и материалов.

Колерным паспортом объекта предполагается привести цветовое решение и оформление фасада к единому внешнему виду архитектурного облика с определением возможных мест размещения информации, рекламных конструкций, дополнительного оборудования на фасадах здания.

Настоящим колерным паспортом:

- сохраняются ранее установленные типы отделки фасадов,

- уточняются виды и места размещения информации, рекламных конструкций по всему фасаду для прочих организаций, размещенных на 1-м этаже в здании.

Раздел «Архитектурно-художественная подсветка» не подготавливался.

В соответствии с Градостроительным кодексом Российской Федерации, решением Пермской городской Думы от 18.12.2018 № 265 (ред. от 24.09.2019) «Об утверждении Правил благоустройства территории города Перми и о признании утратившими силу отдельных решений Пермской городской Думы» и постановлением администрации города Перми от 22.02.2017 № 130 (ред. от 12.11.2019) «Об утверждении формы и Порядка согласования паспорта внешнего облика объекта капитального строительства (колерного паспорта)» проекты колерных паспортов либо проекты изменений в колерные паспорта не являются разрешительной документацией на строительство, реконструкцию объекта капитального строительства; не являются правовым основанием на устройство пристроек, навесов, козырьков.



						1712 - 2019 - ОФ			
						Колерный паспорт объекта капитального строительства по ул. Крисанова, 8 в Ленинском районе города Перми			
Изм.	Кол.уч.	Лист	Недок.	Подпись	Дата	Многоквартирный жилой дом с административными помещениями	Стадия	Лист	Листов
Разработал		Пресницкий Д.П.			12/19		П	1	7
Н.контр.		Миндубаев А.И.			12/19	Общие данные (Начало)	ООО "АР-Профитто"		

**Инструкция  
о порядке производства работ, связанных  
с окраской фасадов и всех наружных частей зданий,  
сооружений, строений, расположенных  
на территории города Перми**

1. Окраска фасадов и всех наружных частей зданий, сооружений, строений, ограждений, заборов, павильонов, киосков, ларьков и прочих объектов, расположенных на территории города Перми, может производиться лишь на основании колерного паспорта фасадов на ремонт и окраску, выдаваемых Департаментом градостроительства и архитектуры администрации г. Перми.

2. До начала процесса окраски здания или какого-либо сооружения должны быть произведены работы по капитальному ремонту всех без исключения наружных частей его, подлежащих окраске.

3. До начала ремонта зданий, имеющих газосветовую рекламу, сообщить рекламораспространителю о предстоящих работах на фасаде здания с целью сохранения вывесок либо их демонтажу.

4. Полуразрушенные и разрушенные архитектурные художественно-скульптурные детали здания, карнизы, колонны, пилястры, капители, фризы, тяги, лепные украшения, барельефы, мозаика, художественная роспись подлежат обязательному восстановлению в своем первоначальном виде.

Категорически запрещается производить окраску здания без предварительного восстановления указанных деталей.

5. Металлические поверхности отдельных частей здания, чугунные решетки, перила балконов и лестниц, кронштейны, дверные и оконные приборы, архитектурно-художественные детали перед окраской очищаются от грязи, ржавчины, старой краски и покрываются вновь лишь масляной краской.

6. В соответствии с выданными образцами цвета (колерами) на окраску здания организация, производящая ремонт здания, составляет пробные образцы цвета, которые наносятся на видное место стены.

Проверку и согласование пробного образца цвета (колера), а также готовности поверхности стены и отдельных наружных частей здания к окраске производит уполномоченный представитель Департамента градостроительства и архитектуры администрации г. Перми. Без указанной проверки и согласования производить окраску фасада категорически воспрещается.

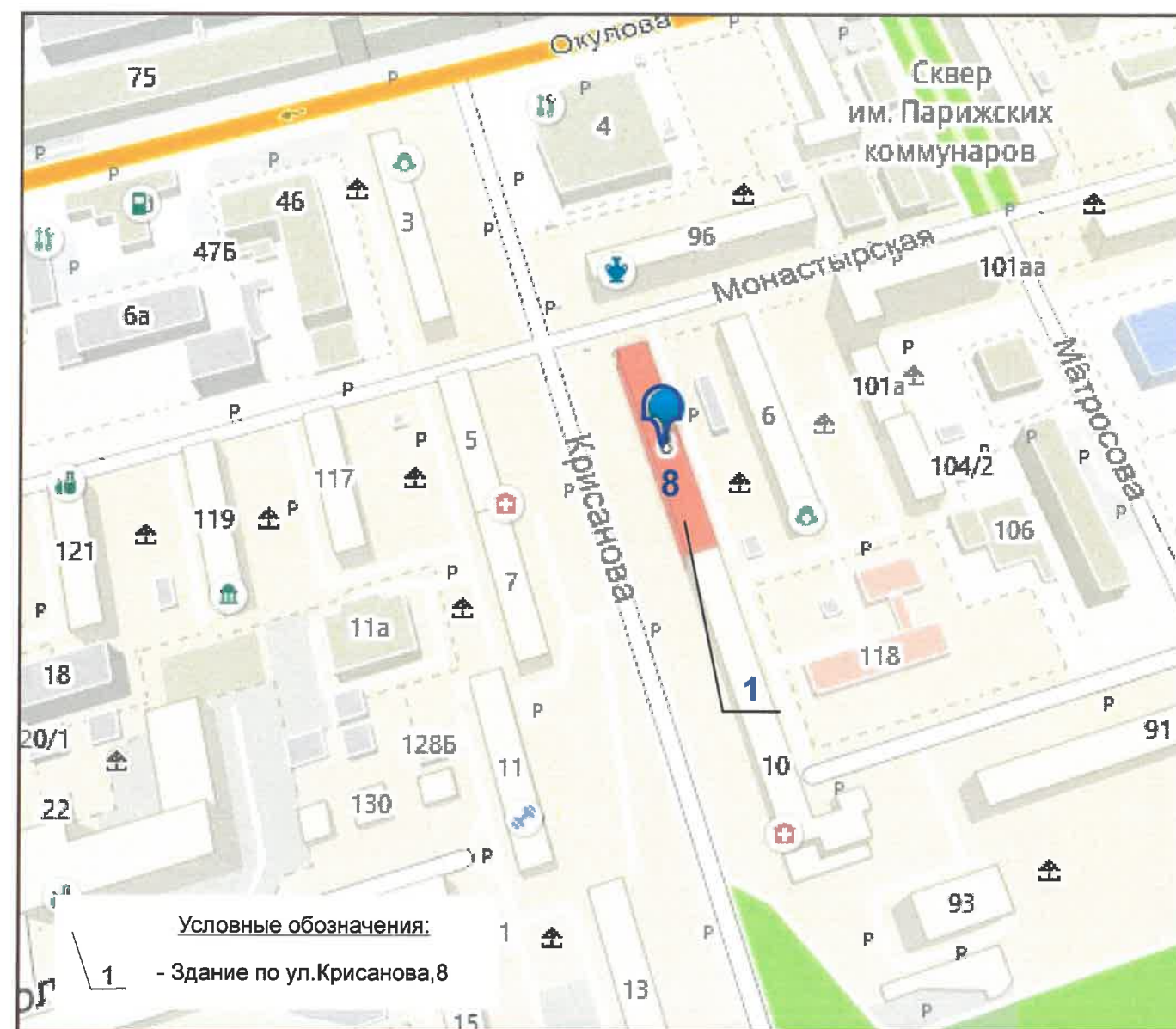
7. Домоуправления, организации и учреждения, производящие окраску и связанный с нею ремонт здания, несут полную ответственность за точное выполнение настоящей инструкции и привлекаются к ответственности за нарушение ее.

8. Цветовая гамма рекламносителей должна гармонировать с основным колористическим решением фасадов здания.

9. По всем вопросам, связанным с производством работ по покраске зданий, необходимо обращаться в Департамент градостроительства и архитектуры администрации г. Перми (ул.Сибирская, 15, каб 315).

10. На все работы связанные с реконструкцией, капитальным ремонтом, строительством, получить в установленном порядке необходимые для этого разрешения в соответствии с Градостроительным кодексом РФ, для этого необходимо обратиться в Департамент градостроительства и архитектуры администрации г. Перми (ул.Сибирская, 15, каб. 101).

**Ситуационный план**



Условные обозначения:

1 - Здание по ул.Крисанова,8

**Ведомость ссылочных и прилагаемых документов**

ОБОЗНАЧЕНИЕ	НАИМЕНОВАНИЕ	ПРИМЕЧАНИЕ
Постановление администрации г. Перми от 22.02.2017 № 130 (в ред. от 12.11.2019)	«Об утверждении формы и Порядка согласования паспорта внешнего облика объекта капитального строительства (колерного паспорта)»	
Решение Пермской городской Думы от 18.12.2018 № 265 (в ред. от 24.09.2019)	«Об утверждении правил благоустройства территории г. Перми и о признании утратившими силу отдельных решений Пермской городской Думы»	

1712 - 2019 - ОФ					
Колерный паспорт объекта капитального строительства по ул. Крисанова,8 в Ленинском районе города Перми					
Изм.	Кол.уч	Лист	Недок	Подпись	Дата
Разработал		Пресницкий Д.П.			12/19
Многоквартирный жилой дом с административными помещениями				Стадия	Лист
				П	2
Общие данные (Продолжение)				Листов	7
				ООО "АР-Профитто"	
Н.контр.		Миндубаев А.И.			12/19

Существующее состояние главного фасада



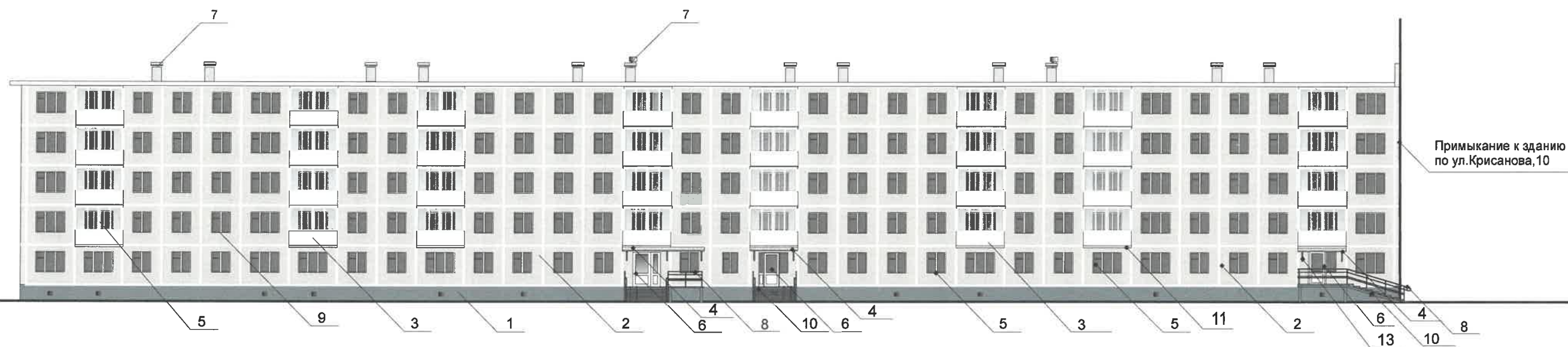
Существующее состояние бокового фасада

Существующее состояние дворового фасада



						1712 - 2019 - ОФ			
						Колерный паспорт объекта капитального строительства по ул. Крисанова, 8 в Ленинском районе города Перми			
Изм.	Кол.уч	Лист	№док	Подпись	Дата	Многоквартирный жилой дом с административными помещениями	Стадия	Лист	Листов
							П	3	7
Н.контр.		Миндубаев А.И.			12/19	Существующее состояние фасадов (фотофиксация)	ООО "АР-Профитто"		

# Главный фасад

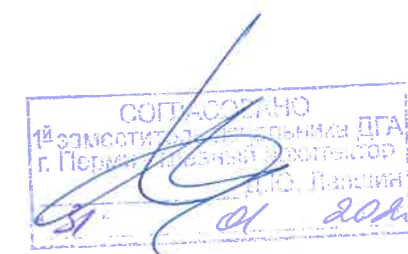


### ПРИМЕЧАНИЕ:

1. В случае, если наружные лестницы при дополнительно устроенных входах в общественные помещения здания выходят за границы предоставленного земельного участка и красные линии квартала, то устройство дополнительных или переустройство существующих входных групп требует получения разрешения в установленном порядке;
2. В случае устройства или переустройства (перепланировки, ремонта, реконструкции) помещений общественного назначения, их входных групп в обязательном порядке должны быть предусмотрены мероприятия по обеспечению доступности данных помещений для маломобильных групп населения, включая инвалидов, использующих кресла-коляски и собак-проводников (далее-МГН) в соответствии с требованиями СП 59.13330.2016 Свод правил. Доступность зданий и сооружений для маломобильных групп населения. Данный свод правил касается функционально-планировочных элементов зданий и сооружений, их участков или отдельных помещений, доступных для МГН (входные узлы, коммуникации, пути эвакуации, помещения и зоны обслуживания, а также их информационное и инженерное обустройство). В частности, лестницы при входах в общественные помещения должны дублироваться пандусами с уклоном не более 1:20 (5%) или иными средствами подъема (подъемные платформы, лифты и т.д.). Согласно вышеуказанному Своду правил наружные лестницы и пандусы должны иметь поручни с учетом технических требований к опорным стационарным устройствам по ГОСТ Р 51261; размеры входной площадки при открывании дверей наружу должны быть не менее 1,4 x 2,0 или 1,5 x 1,85; размеры входной площадки с пандусом не менее 2,2 x 2,2 м.

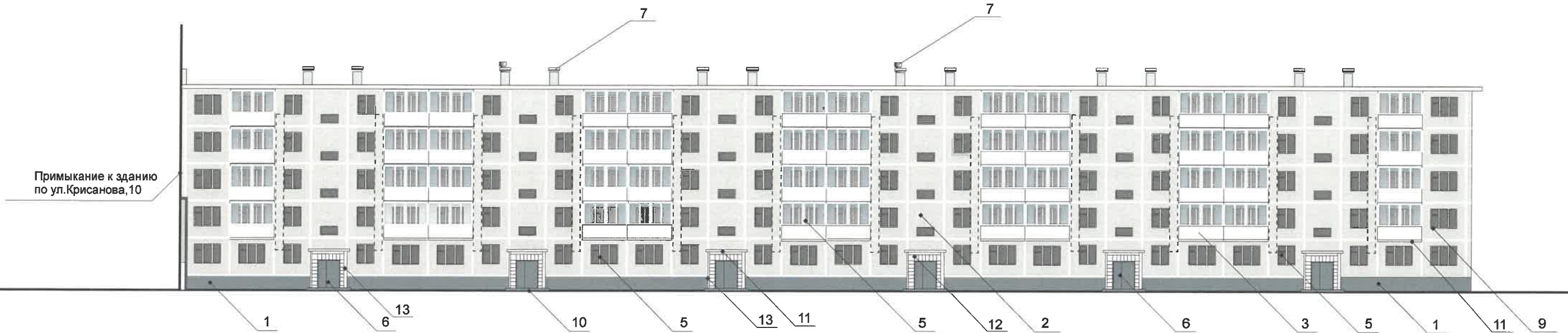
### Условные обозначения:

1 - выноска согласно позиции в ведомости отделки фасадов на л. 1


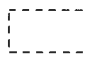


						1712 - 2019 - ОФ			
						Колерный паспорт объекта капитального строительства по ул. Крисанова, 8 в Ленинском районе города Перми			
Изм.	Кол.уч	Лист	№док	Подпись	Дата	Многоквартирный жилой дом с административными помещениями	Стадия	Лист	Листов
Разработал		Пресницкий Д.П.			12/19		П	4	7
Н.контр.		Миндубаев А.И.			12/19	Главный фасад	ООО "АР-Профитто"		

## Дворовой фасад



### Условные обозначения:

-  - выноска согласно позиции в ведомости отделки фасадов на л.1
-  - место допустимого размещения дополнительного оборудования

### ПРИМЕЧАНИЕ:

1. К дополнительному оборудованию относятся: наружные блоки систем вентиляции и кондиционирования, вентиляционные и водосточные трубы; антенны; видеокамеры наружного наблюдения; почтовые ящики; кабельные линии, пристенные электрощиты; флагштоки и так далее;

2. Размещение дополнительного оборудования, дополнительных элементов и устройств на фасадах объектов капитального строительства допускается при соблюдении следующих условий:

-соответствие размещения дополнительного оборудования архитектурному решению фасадов, предусмотренному проектной документацией, в соответствии с которой осуществлено строительство (реконструкция) Объекта, с привязкой к единой (вертикальной, горизонтальной) системе осей фасадов;

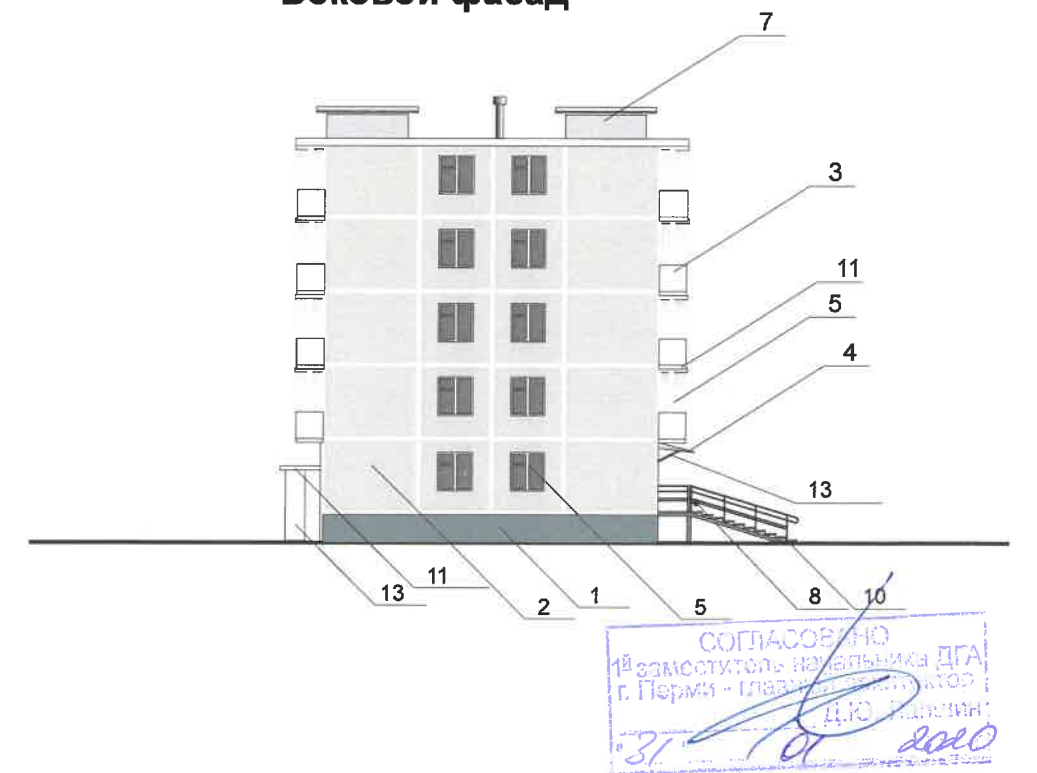
-единая горизонтальная ось - условная прямая линия. Определяется как половина расстояния между верхним и нижним архитектурным элементом (окна, наличники, карниз, фриз и другие), выделяющимся (западающим, выступающим) из плоскости стены;


-единая вертикальная ось - условная прямая линия. Определяется как половина расстояния между границами одного архитектурного элемента (окна, двери, колонны) либо между двумя архитектурными элементами (окна, двери, колонны);

-комплексное решение размещения оборудования - единое архитектурное и цветовое решение (в том числе размер, форма, материал);

-размещение дополнительного оборудования на архитектурных деталях, элементах декора, поверхностях с ценной архитектурной отделкой, а также крепление, ведущее к повреждению архитектурных поверхностей, не допускаются.

## Боковой фасад



						1712 - 2019 - ОФ			
						Колерный паспорт объекта капитального строительства по ул. Крисанова,8 в Ленинском районе города Перми			
Изм.	Кол.уч	Лист	№док	Подпись	Дата	Многоквартирный жилой дом с административными помещениями	Стадия	Лист	Листов
							П	5	7
Н.контр.		Миндубаев А.И.			12/19	Дворовой фасад, Боковой фасад	ООО "АР-Профитто"		

# Главный фасад



## Ведомость средств размещения информации, рекламных конструкций

№	тип объекта, материал, способы крепления	цвет (с указанием RAL)	Наличие подсветки
1	Вывеска - объемные буквы, логотипы без подложки на металлических направляющих на козырьке (Н-до 300мм) Оргстекло, металл, пластик	фирменные цвета	Внешняя, внутренняя или контурная подсветка (светодиодами)
2	Информационная табличка (режимник). Одиночная (500x700) или модульная. Оргстекло, металл, пластик	фирменные цвета	Без подсветки
3	Информация – не сплошная пленочная аппликация текста или контурного изображения на стекле. Площадь выклейки - не более 30% от площади одного остекления. Самоклеящиеся пленки или Вывеска панно (постер или световой короб), размещенное в оконном проеме за стеклом. Площадь панно – не более 50% от площади одного остекления. Пленки, пластик, металл	фирменные цвета	Внешняя, внутренняя или контурная подсветка (светодиодами)
4	Указатель с наименованием улицы и номером дома (600x300мм.) Оргстекло, пластик, металл	синий: R-(0), G-(20), B-(120), белый	Возможна подсветка

Управление архитектуры и городского дизайна  
ДГА администрации г.Перми  
СООТВЕТСТВУЕТ АРХИТЕКТУРНОМУ  
ОБЛИКУ ГОРОДА ПЕРМИ  
31.01.2019  
Бресанов С.В. Подпись [подпись]

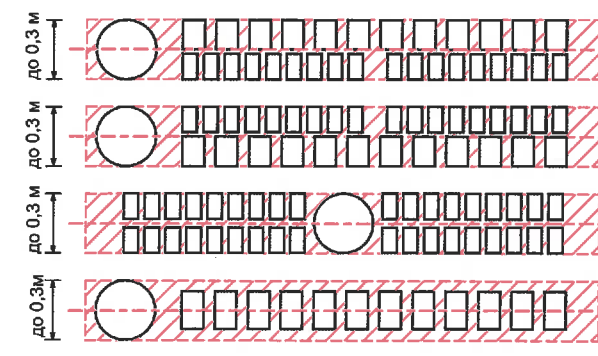
### Условные обозначения

- Место допустимого размещения средств размещения информации, рекламных конструкций.
- Единая горизонтальная ось размещения объектов
- Выноска и номер позиции согласно ведомости средств размещения информации, рекламных конструкций

### Узел крепления средств размещения информации



### Схемы компоновки объемных букв и/или логотипов, относительно оси и места размещения средств размещения информации



### Пример сгруппированных модульных табличек

цокольный этаж		САЛОН ОПТИКИ
цокольный этаж		ОРГАНИЗАЦИЯ
1 этаж		ЗООМАГАЗИН
1 этаж офис 14		ОРГАНИЗАЦИЯ
1 этаж офис 20		ОРГАНИЗАЦИЯ
цокольный этаж		ЗООМАГАЗИН

### ПРИМЕЧАНИЕ:

- Единая горизонтальная ось - это условная прямая линия, относительно которой располагаются информационные конструкции. Месторасположение оси на фасаде определяется как половина расстояния между верхним и нижним архитектурным элементом (окна, наличники, карниз, фриз и др.), выделяющимся (западающим, выступающим) из плоскости стены;
- Размещение вывесок и рекламных конструкций должно осуществляться в границах места допустимого размещения объектов, установленных данным колерным паспортом;
- Размещение вывесок по отношению к друг к другу, их конфигурация и наполненность информацией должны соответствовать Стандартным требованиям к вывескам, их размещению и эксплуатации, установленным Правилами благоустройства территории города Перми, утвержденными Решением ПГД от 18.12.2018 №265 (в редакции Решения ПГД от 24.09.2019 № 226);
- В случае, если планируемые к размещению вывески не соответствуют стандартам, установленным Правилами благоустройства территории города Перми, утвержденными Решением ПГД от 18.12.2018 №265 (в редакции Решения ПГД от 24.09.2019 № 226), потребуется внесение изменений в настоящий колерный паспорт;
- Габариты одиночных табличек (500x700), при размещении двух одинаковых табличек-режимников в пределах одной входной группы их размер и уровень размещения по высоте должны быть одинаковыми;
- Габариты панно должны быть одинаковыми на протяжении фасада в границах занимаемого организацией помещения. Каждое панно должно быть отцентровано относительно своего поля остекления. Для выклеек – должно быть единое художественное решение для фасада в границах занимаемого организацией помещения.
- Узлы крепления конструкций к фасаду разрабатываются отдельным рабочим проектом.
- В случае возникновения спорных ситуаций с другими организациями в отношении мест размещения нестандартных вывесок (расположенных не в границах занимаемого помещения), регулирование конфликта и окончательное решение по размещению вывесок той или иной претендующей организации, в соответствии с положениями Жилищного кодекса Российской Федерации, должно приниматься на собрании собственников помещений в многоквартирном доме.

1712 - 2019 - ОФ					
Колерный паспорт объекта капитального строительства по ул. Крисанова, 8 в Ленинском районе города Перми					
Изм.	Кол.уч	Лист	Недок	Подпись	Дата
Разработал	Пресницкий Д.П.			[подпись]	12/19
Н.контр.	Миндубаев А.И.			[подпись]	12/19
Многоквартирный жилой дом с административными помещениями			Стадия	Лист	Листов
			П	6	7
Размещение средств размещения информации, рекламных конструкций, главный фасад			ООО "АР-Профитто"		

Позиция ведомости отделки фасадов 1,6,10,13	RAL 7046	C:	30	
		M:	10	
		Y:	10	
		K:	40	
		R:	130	
		G:	137	
		B:	142	

Позиция ведомости отделки фасадов 4,7	RAL 9006	C:	0	
		M:	0	
		Y:	0	
		K:	40	
		R:	165	
		G:	168	
		B:	166	

Позиция ведомости отделки фасадов 2	RAL 9002	C:	5	
		M:	0	
		Y:	10	
		K:	1	
		R:	221	
		G:	222	
		B:	212	

Позиция ведомости отделки фасадов 8	RAL 7038	C:	30	
		M:	10	
		Y:	20	
		K:	20	
		R:	180	
		G:	184	
		B:	176	

Позиция ведомости отделки фасадов 3,5,6,9,11,1,13	RAL 9010	C:	0	
		M:	0	
		Y:	5	
		K:	0	
		R:	247	
		G:	249	
		B:	239	

СОГЛАСОВАНО  
1<sup>й</sup> заместитель начальника ДГА  
г. Пермь - главный архитектор  
Д.Ю. Милова  
31.12.2020

						1712 - 2019 - ОФ			
						Колерный паспорт объекта капитального строительства по ул. Крисанова,8 в Ленинском районе города Перми			
Изм.	Кол.уч	Лист	№док	Подпись	Дата	Многоквартирный жилой дом с административными помещениями	Стадия	Лист	Листов
							П	7	7
Н.контр.		Миндубаев А.И.			12/19	Эталоны колеров	ООО "АР-Профитто"		