

Общество с ограниченной ответственностью "ПроектСтройСервис"

27.01.2020 № 059-22-01-26-374

**ПАСПОРТ ВНЕШНЕГО ОБЛИКА ОБЪЕКТА КАПИТАЛЬНОГО СТРОИТЕЛЬСТВА
(КОЛЕРНЫЙ ПАСПОРТ)**

**АДРЕС ОБЪЕКТА: г.Пермь, административный район Свердловский,
улица Куйбышева, здание № 147**

Шифр:09-10-2018

ПЕРМЬ 2020 г.

Ведомость чертежей основного комплекта

Лист	Наименование	Примечание
1	Общие данные (начало)	
2	Общие данные (окончание)	
3	Существующее состояние фасадов (начало)	
4	Существующее состояние фасадов (окончание)	
5	Главный фасад	
6	Боковой фасад	
7	Дворовой фасад	
8	Боковой фасад	
9	Размещение средств размещения информации, рекламных конструкций (начало)	
10	Размещение средств размещения информации, рекламных конструкций (продолжение)	
11	Размещение средств размещения информации, рекламных конструкций (окончание)	
12	Архитектурно-художественная подстветка (начало)	
13	Архитектурно-художественная подстветка (продолжение)	
14	Архитектурно-художественная подстветка (окончание)	
15	Эталоны колеров	

Ведомость отделки фасадов

ПОЗ.	ЭЛЕМЕНТ ФАСАДА	ЭТАЛОН ЦВЕТА	ОБОЗНАЧ.	ВИД ОТДЕЛКИ	ПРИМ.
1	Основное поле стены		RAL 7047/9006	Сэндвич-панели "Металл-профиль"	
2	Остекление витражей		Прозрачный	Двухкамерный стеклопакет	
3	Остекление витражей		Тонированный	Стемалит	
4	Переплеты витражные		RAL 9006	Металлический профиль, покраска в заводских условиях	
5	Откосы оконные		RAL 9006	Металлический профиль, покраска в заводских условиях	
6	Остекление окон		Прозрачный	Двухкамерный стеклопакет	
7	Декоративный элемент		RAL 9006	Труба металлическая квадратная, окрашенная в заводских условиях	
8	Отделка колонн		RAL 9006	Штукатурка, окраска	
9	Стены заглубленной части и 1 этажа здания		Серый	Керамическая плитка по подсистеме	
10	Ограждения, поручни		RAL 9006	Металлические ограждения. Покраска в заводских условиях	
11	Отделка крыльца		Серый	Керамогранит противоскользящий	
12	Нащельники		RAL 9006	Металлопрокат, покраска в заводских условиях	
13	Двери		RAL 9006	Покраска в заводских условиях	
14	Двери в составе витража		RAL 9006	Металлический профиль, покраска в заводских условиях	

Пояснительная записка.

Объект: Торговый комплекс по адресу: Пермский край, г.Пермь. Свердловский район, ул Куйбышева 147
 Здание не является памятником архитектуры.
 Тип постройки: Монолитное, сборный железобетонный каркас.
 Год постройки: начало строительства 2019 год.
 Ранее разработанного колерного паспорта: нет
 Этажность: 3 этажа

Настоящим проектом:

- определяются типы отделки и цветовое решение фасадов.
- определяются виды и места размещения средств размещения информации.

Внешний фасад здания плоский, без выступающих частей. Фасад имеет углубления образующие входные группы.

Фасад здания в основном выполнен из сэндвич панелей. На фасад применено витражное остекление.

Цокольная часть здания выполнена из вентфасада с облицовкой из керамической плитки и покраской колон и стен в серый цвет.

Имеются, предусмотренные проектом здания, входы с крыльцами тамбурами. Оформление входных групп выполнено в едином стиле.

Предметом согласования данного колерного паспорта являются: принятые цветовые решения элементов фасада, применяемые материалы отделки объекта недвижимости, а также определение возможных видов и типов размещения средств размещения информации на нем.

Вывески, не соответствующие виду, типу и местам возможного средств размещения информации, установленным настоящим колерным паспортом, подлежат демонтажу.

В соответствии с Градостроительным кодексом Российской Федерации, решением Пермской городской Думы от 18.12.2018 № 265 (ред. от 24.09.2019) «Об утверждении Правил благоустройства территории города Перми и о признании утратившими силу отдельных решений Пермской городской Думы» и постановлением администрации города Перми от 22.02.2017 № 130 (ред. от 12.11.2019) «Об утверждении формы и Порядка согласования паспор-та внешнего облика объекта капитального строительства (колерного паспорта)» проекты колерных паспортов либо проекты изменений в колерные паспорта не являются разрешительной документацией на строительство, реконструкцию объекта капитального строительства; не являются правовым основанием на устройство пристроек, навесов, козырьков.



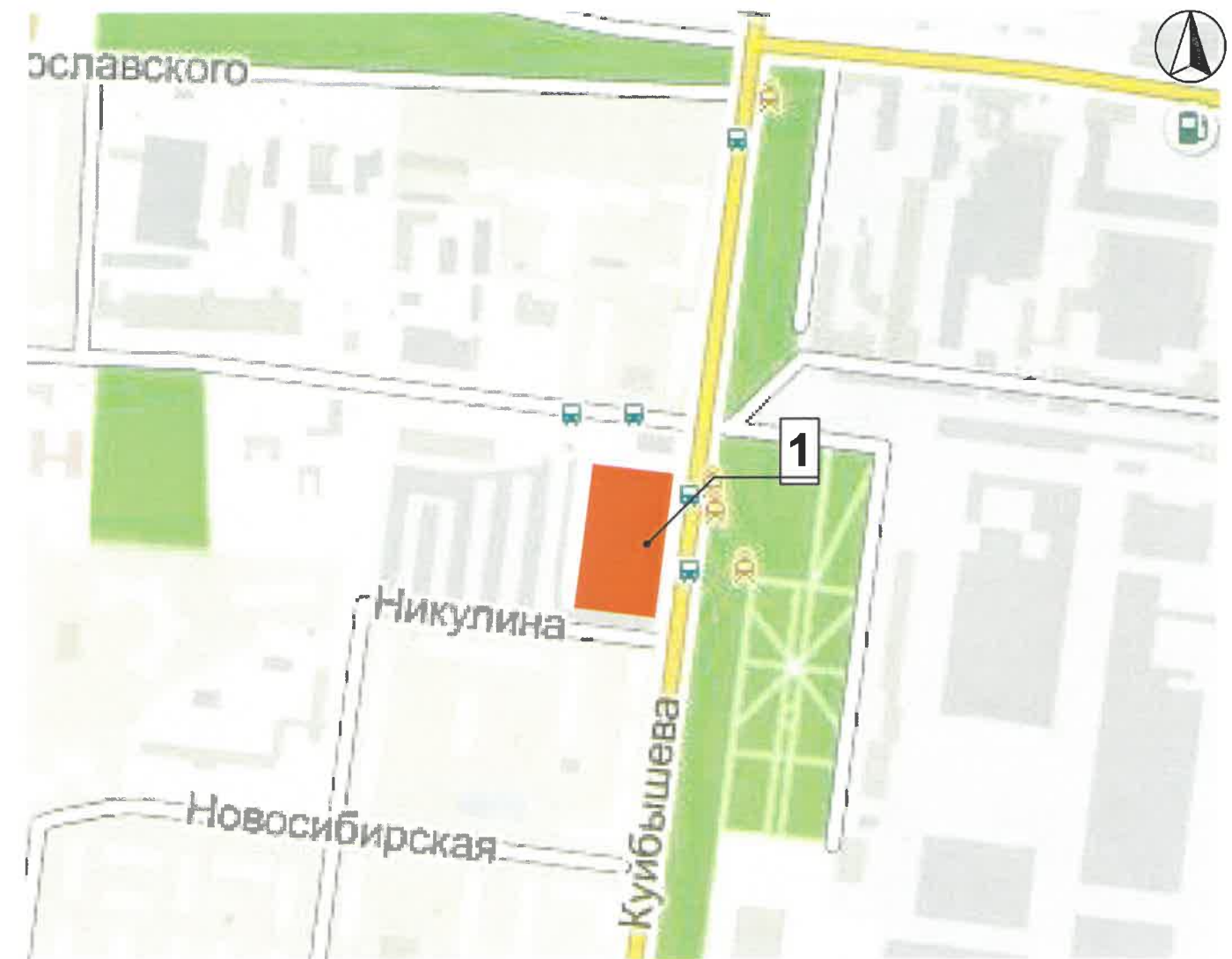
						09-10-2018				
						Колерный паспорт объекта капитального строительства по адресу: улица Куйбышева, № 147, Свердловского района, г.Перми				
Изм.	Колуч.	Лист	№Док.	Подп.	Дата	Торговый комплекс		Стадия	Лист	Листов
Разработал	Федосеева							П	1	
						Общие данные (начало)		ООО"ПСС"		
Н.контроль	Стенин									

Инструкция

о порядке производства работ, связанных с окраской фасадов и всех наружных частей зданий, сооружений, строений, расположенных на территории города Перми

1. Окраска фасадов и всех наружных частей зданий, сооружений, строений, ограждений, заборов и прочих объектов, расположенных на территории города Перми, может производиться лишь на основании колерного паспорта фасадов на ремонт и окраску, согласованных Департаментом градостроительства и архитектуры г Перми (далее ДГА).
2. До начала процесса окраски здания или какого-либо сооружения должны быть произведены работы по капитальному ремонту всех без исключения наружных частей его, подлежащих окраске.
3. До начала ремонта зданий, имеющих газосветную рекламу, сообщить рекламораспространителю о предстоящих работах на фасаде здания с целью их сохранения либо их демонтажа
4. Полуразрушенные или разрушенные архитектурные художественно-скульптурные детали здания, карнизы, ко-лонны, пилястры, капители, фризy, тяги, лепные украшения, барельефы, мозаика, художественная роспись подлежат обязательному восстановлению в своем первоначальном виде. Категорически запрещается производить окраску здания без предварительного восстановления указанных деталей.
5. Металлические поверхности отдельных частей здания, чугунные решетки, перила балконов и лестниц, кронштейны, дверные и оконные приборы, архитектурно-художественные детали перед окраской очищаются от грязи, ржавчины, старой краски и покрываются вновь лишь масляной краской.
6. В соответствии с выданными образцами цвета (колерами) на окраску здания организация, проводящая ремонт здания, составляет пробные образцы цвета, которые наносятся на видное место стены. Проверку и согласование пробного образца цвета (колера), а также готовности поверхности стены и отдельных частей здания к окраске производит уполномоченный представитель ДГА г. Перми. Без указанной проверки и согласования производить окраску фасада категорически воспрещается.
7. Домоуправления, организации или учреждения, производящие окраску и связанный с нею ремонт здания, несут полную ответственность за точное исполнение настоящей инструкции и привлекаются к ответственности за нарушение ее.
8. Цветовая гамма рекламоносителей должна гармонировать с основным колористическим решением фасадов.
9. По всем вопросам, связанным с производством работ, необходимо обращаться в ДГА г.Перми (ул. Сибирская, 15, каб.316 тел. 212-76-98)

Ситуационный план



Условные обозначения:

1 - Торговый комплекс по адресу ул.Куйбышева 147.

Ведомость ссылочных и прилагаемых документов

Обозначение	Наименование	Примечание
Постановление адм-ии г.Перми от 22.02.2017 №130	Об утверждении формы и Порядка согласования паспорта внешнего облика объекта капитального строительства (колерный паспорт)	
Решение ПГД №265 от 18.12.2018 (в редакции от 24.09.2019)	Об утверждении Правил благоустройства территории города Перми и о признании утратившими силу отдельных решений ПГД	
09-10-2018		
Колерный паспорт объекта капитального строительства по адресу: улица Куйбышева, № 147, Свердловского района, г.Перми		
Изм. Колуч. Лист №Док. Подп. Дата	Торговый комплекс	Стадия Лист Листов
Разработал Федосеева		П 2
Н.контроль Стенин	Общие данные (окончание)	ООО"ПСС"

Главный фасад



Главный фасад



Главный фасад



Главный фасад



						09-10-2018				
						Колерный паспорт объекта капитального строительства по адресу: улица Куйбышева, № 147, Свердловского района, г.Перми				
Изм.	Коп.уч.	Лист	№Док.	Подп.	Дата	Торговый комплекс	Стадия	Лист	Листов	
							П	3		
Н.контроль						Стенин	Существующее состояние фасадов (начало)		ООО"ПСС"	

Боковой фасад (ул.Лодыгина)



Дворовой фасад



Боковой фасад (ул.Никулина)



Боковой фасад (ул.Никулина)



Боковой фасад (ул.Никулина)

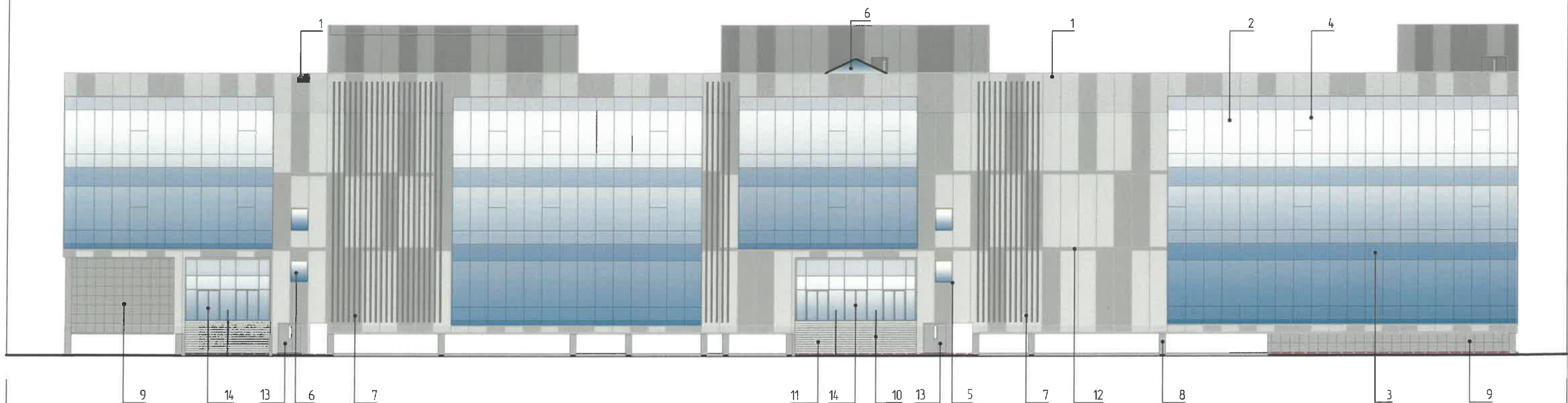


09-10-2018

Колерный паспорт объекта капитального строительства по адресу:
улица Куйбышева, № 147, Свердловского района, г.Перми

Изм.	Кол.уч.	Лист	№Док.	Подп.	Дата
Разработал		Федосеева		<i>FF</i>	
Н.контроль		Стенин		<i>ES</i>	

Торговый комплекс	Стадия	Лист	Листов
	П	4	
Существующее состояние фасадов (окончание)			ООО"ПСС"



ПРИМЕЧАНИЕ:

1. В случае, если наружные лестницы при дополнительно устроенных входах в общественные помещения здания выходят за границы предоставленного земельного участка и красные линии квартала, то устройство дополнительных или переустройство существующих входных групп требует получения разрешения в установленном порядке;

2. В случае устройства или переустройства (перепланировки, ремонта, реконструкции) помещений общественного назначения, их входных групп в обязательном порядке должны быть предусмотрены мероприятия по обеспечению доступности данных помещений для маломобильных групп населения, включая инвалидов, использующих кресла-коляски и собак-проводников (далее-МГН) в соответствии с требованиями СП 59.13330.2016 Свод правил. Доступность зданий и сооружений для маломобильных групп населения. Данный свод правил касается функционально-планировочных элементов зданий и сооружений, их участков или отдельных помещений, доступных для МГН (входные узлы, коммуникации, пути эвакуации, помещения и зоны обслуживания, а также их информационное и инженерное обустройство).

В частности, лестницы при входах в общественные помещения должны дублироваться пандусами с уклоном не более 1:20 (5%) или иными средствами подъема (подъемные платформы, лифты и т.д.).

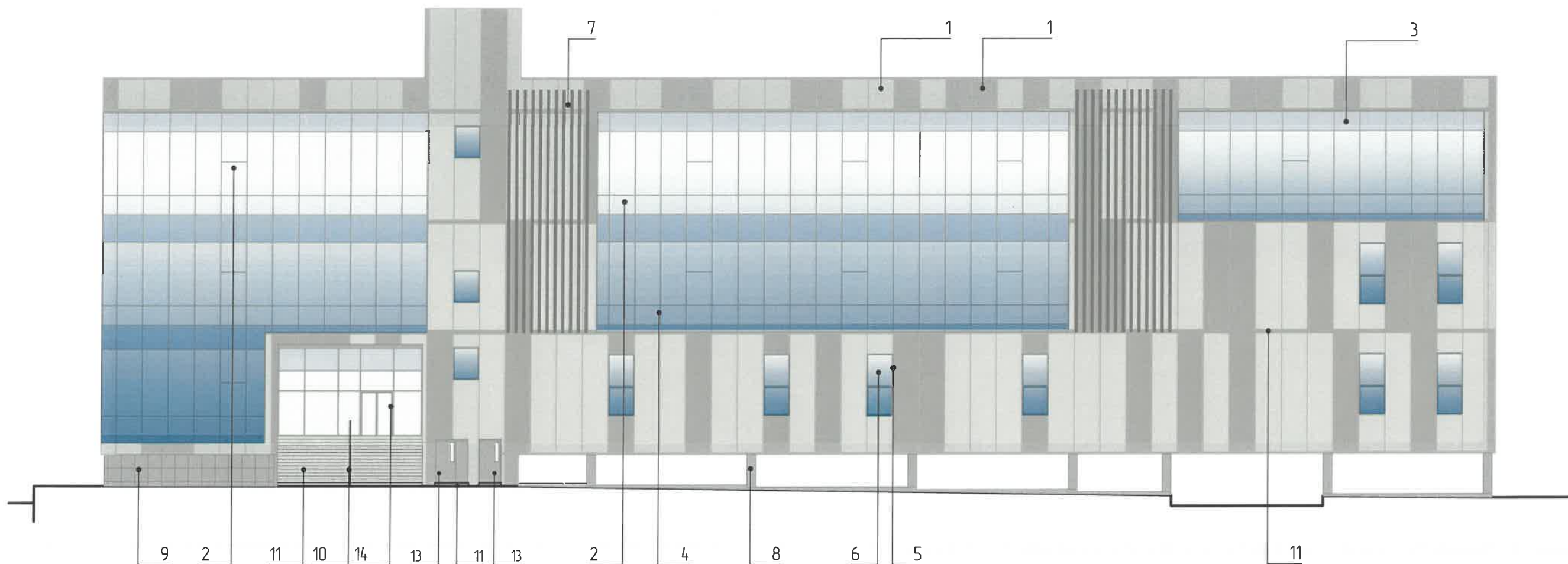
Согласно вышеуказанному Своду правил наружные лестницы и пандусы должны иметь поручни с учетом технических требований к опорным стационарным устройствам по ГОСТ Р 51261; размеры входной площадки при открывании дверей наружу должны быть не менее 1,4 x 2,0 или 1,5 x 1,85; размеры входной площадки с пандусом не менее 2,2 x 2,2 м.

Условные обозначения:

11 Выноска и номер позиции согласно ведомости отделки фасадов, см.л. 1

СОГЛАСОВАНО
 14.09.2018
 Д.И. Иванова
 30 01 20

						09-10-2018			
						Колерный паспорт объекта капитального строительства по адресу: улица Куйбышева, № 147, Свердловского района, г.Перми			
Изм.	Колуч.	Лист	№Док.	Подп.	Дата	Торговый комплекс	Стадия	Лист	Листов
Разработал	Федосеева			<i>FF</i>			П	5	
						Главный фасад	ООО"ПСС"		
Н.контроль	Стенин			<i>ES</i>					



ПРИМЕЧАНИЕ:

1. В случае, если наружные лестницы при дополнительно устроенных входах в общественные помещения здания выходят за границы предоставленного земельного участка и красные линии квартала, то устройство дополнительных или переустройство существующих входных групп требует получения разрешения в установленном порядке;

2. В случае устройства или переустройства (перепланировки, ремонта, реконструкции) помещений общественного назначения, их входных групп в обязательном порядке должны быть предусмотрены мероприятия по обеспечению доступности данных помещений для маломобильных групп населения, включая инвалидов, использующих кресла-коляски и собак-проводников (далее-МГН) в соответствии с требованиями СП 59.13330.2016 Свод правил. Доступность зданий и сооружений для маломобильных групп населения. Данный свод правил касается функционально-планировочных элементов зданий и сооружений, их участков или отдельных помещений, доступных для МГН (входные узлы, коммуникации, пути эвакуации, помещения и зоны обслуживания, а также их информационное и инженерное обустройство).

В частности, лестницы при входах в общественные помещения должны дублироваться пандусами с уклоном не более 1:20 (5%) или иными средствами подъема (подъемные платформы, лифты и т.д.).

Согласно вышеуказанному Своду правил наружные лестницы и пандусы должны иметь поручни с учетом технических требований к опорным стационарным устройствам по ГОСТ Р 51261; размеры входной площадки при открывании дверей наружу должны быть не менее 1,4 x 2,0 или 1,5 x 1,85; размеры входной площадки с пандусом не менее 2,2 x 2,2 м.

Условные обозначения:

11 Выноска и номер позиции согласно ведомости отделки фасадов, см.л. 1

СОСТАВИТЕЛЬ
Инженер-проектировщик ДГА
г. Пермь
Д.Ю. Малинин
30 09 2020

						09-10-2018			
						Колерный паспорт объекта капитального строительства по адресу: улица Куйбышева, № 147, Свердловского района, г.Перми			
Изм.	Колуч	Лист	№Док	Подп.	Дата	Торговый комплекс	Стадия	Лист	Листов
Разработал	Федосеева			<i>FF</i>			П	6	
Н.контроль	Стенин			<i>ES</i>		Боковой фасад	ООО"ПСС"		



ПРИМЕЧАНИЕ:

1. К дополнительному оборудованию относятся: наружные блоки систем вентиляции и кондиционирования, вентиляционные и водосточные трубы; антенны; видеокамеры наружного наблюдения; почтовые ящики; кабельные линии, пристенные электрощиты; флагштоки и так далее;


2. Размещение дополнительного оборудования, дополнительных элементов и устройств на фасадах объектов капитального строительства допускается при соблюдении следующих условий:

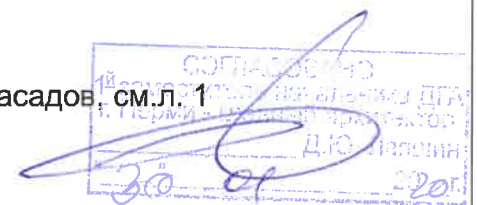
- соответствие размещения дополнительного оборудования архитектурному решению фасадов, предусмотренному проектной документацией, в соответствии с которой осуществлено строительство (реконструкция) Объекта, с привязкой к единой (вертикальной, горизонтальной) системе осей фасадов;
- единая горизонтальная ось - условная прямая линия. Определяется как половина расстояния между верхним и нижним архитектурным элементом (окна, наличники, карниз, фриз и другие), выделяющимся (западающим, выступающим) из плоскости стены;
- единая вертикальная ось - условная прямая линия. Определяется как половина расстояния между границами одного архитектурного элемента (окна, двери, колонны) либо между двумя архитектурными элементами (окна, двери, колонны);



- комплексное решение размещения оборудования - единое архитектурное и цветовое решение (в том числе размер, форма, материал);
- размещение дополнительного оборудования на архитектурных деталях, элементах декора, поверхностях с ценной архитектурной отделкой, а также крепление, ведущее к повреждению архитектурных поверхностей, не допускаются.

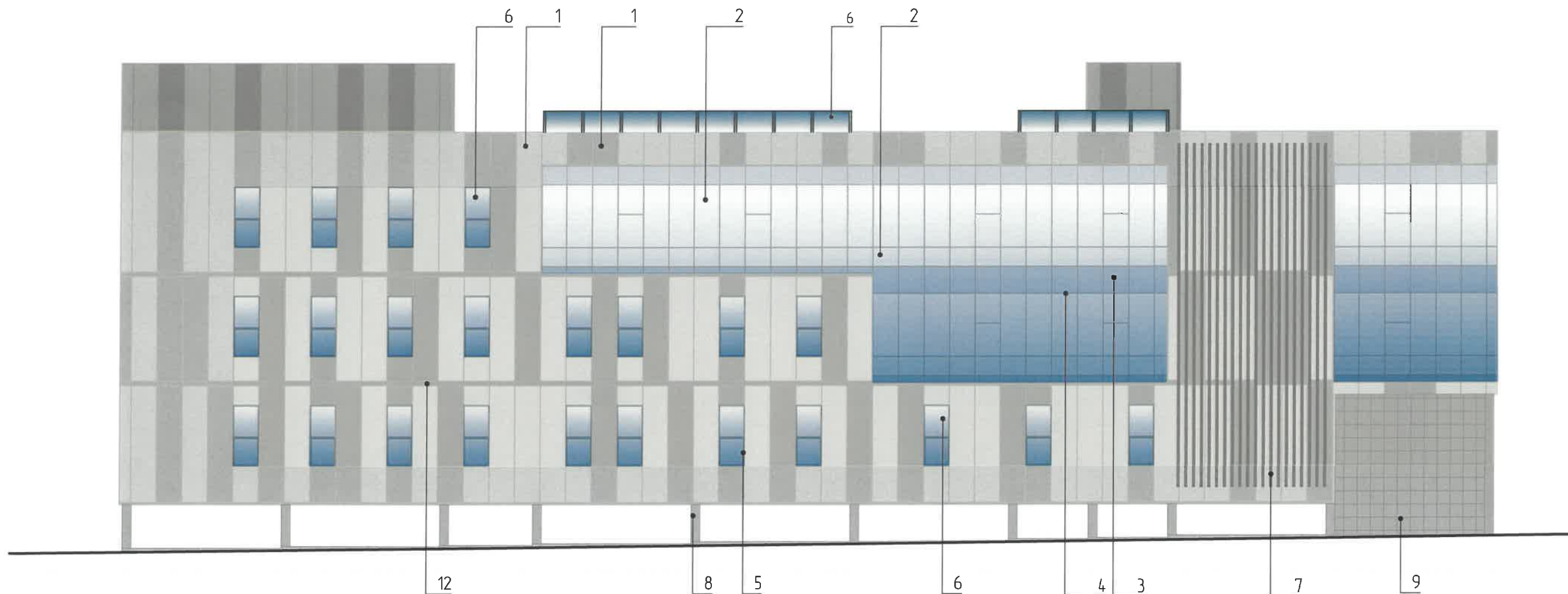
Условные обозначения:

11 Выноска и номер позиции согласно ведомости отделки фасадов, см.л. 1

 - места допустимого размещения дополнительного оборудования



						09-10-2018			
						Коперный паспорт объекта капитального строительства по адресу: улица Куйбышева, № 147, Свердловского района, г.Перми			
Изм.	Коп.уч.	Лист	№Док	Подп.	Дата	Торговый комплекс	Стадия	Лист	Листов
Разработал	Федосеева						П	7	
						Дворовой фасад	ООО"ПСС"		
Н.контроль	Стенин								



ПРИМЕЧАНИЕ:

1. В случае, если наружные лестницы при дополнительно устроенных входах в общественные помещения здания выходят за границы предоставленного земельного участка и красные линии квартала, то устройство дополнительных или переустройство существующих входных групп требует получения разрешения в установленном порядке;

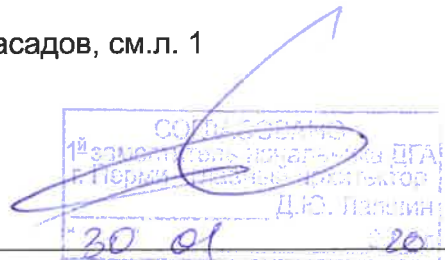
2. В случае устройства или переустройства (перепланировки, ремонта, реконструкции) помещений общественного назначения, их входных групп в обязательном порядке должны быть предусмотрены мероприятия по обеспечению доступности данных помещений для маломобильных групп населения, включая инвалидов, использующих кресла-коляски и собак-проводников (далее-МГН) в соответствии с требованиями СП 59.13330.2016 Свод правил. Доступность зданий и сооружений для маломобильных групп населения. Данный свод правил касается функционально-планировочных элементов зданий и сооружений, их участков или отдельных помещений, доступных для МГН (входные узлы, коммуникации, пути эвакуации, помещения и зоны обслуживания, а также их информационное и инженерное обустройство).

В частности, лестницы при входах в общественные помещения должны дублироваться пандусами с уклоном не более 1:20 (5%) или иными средствами подъема (подъемные платформы, лифты и т.д.).

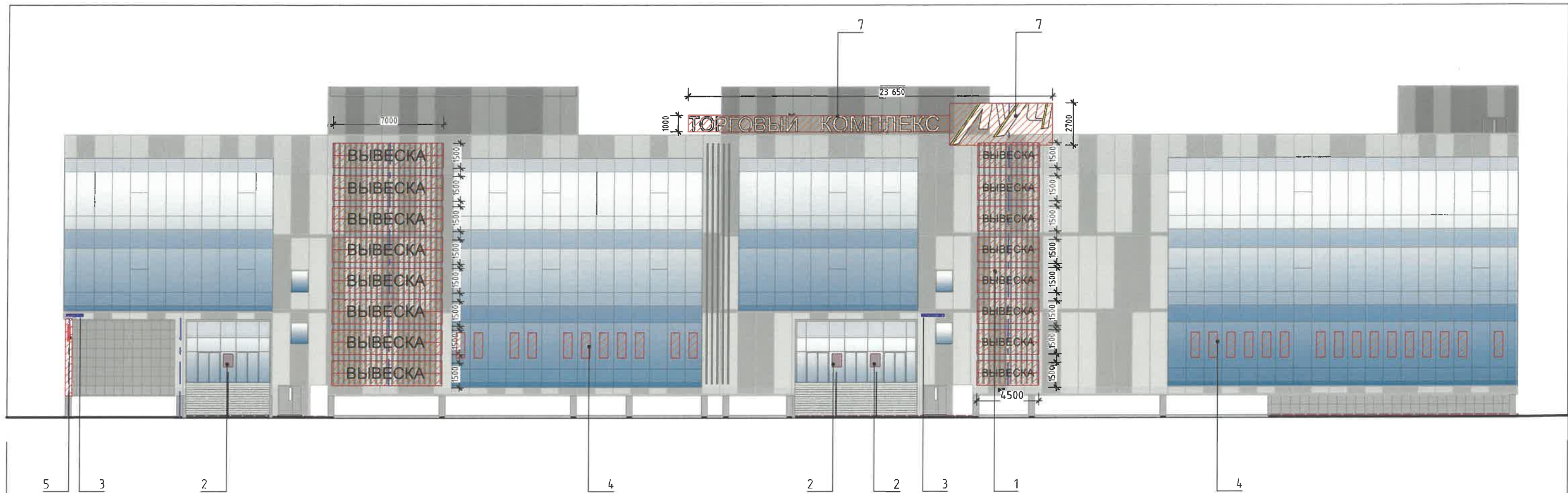
Согласно вышеуказанному Своду правил наружные лестницы и пандусы должны иметь поручни с учетом технических требований к опорным стационарным устройствам по ГОСТ Р 51261; размеры входной площадки при открывании дверей наружу должны быть не менее 1,4 x 2,0 или 1,5 x 1,85; размеры входной площадки с пандусом не менее 2,2 x 2,2 м.

Условные обозначения:

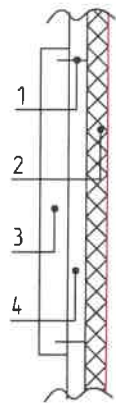
11 Выноска и номер позиции согласно ведомости отделки фасадов, см.л. 1



						09-10-2018					
						Колерный паспорт объекта капитального строительства по адресу: улица Куйбышева, № 147, Свердловского района, г.Перми					
Изм.	Колуч.	Лист	№Док.	Подп.	Дата	Торговый комплекс	Стадия	Лист	Листов		
Разработал	Федосеева			<i>FF</i>			П	8			
						Боковой фасад	ООО"ПСС"				
Н.контроль	Стенин			<i>EL</i>							



Узел крепления средств размещения информации, рекламных конструкций



- 1 - анкерный болт
- 2 - сэндвич панель
- 3 - элемент информации
- 4 - подсистема

Управление архитектуры и городского дизайна
ДГА администрации г.Перми
СООТВЕТСТВУЕТ АРХИТЕКТУРНОМУ
ОБЛИКУ ГОРОДА ПЕРМИ
« 30 01 2020 »
Бресано СВ Подпись *Бресано СВ*

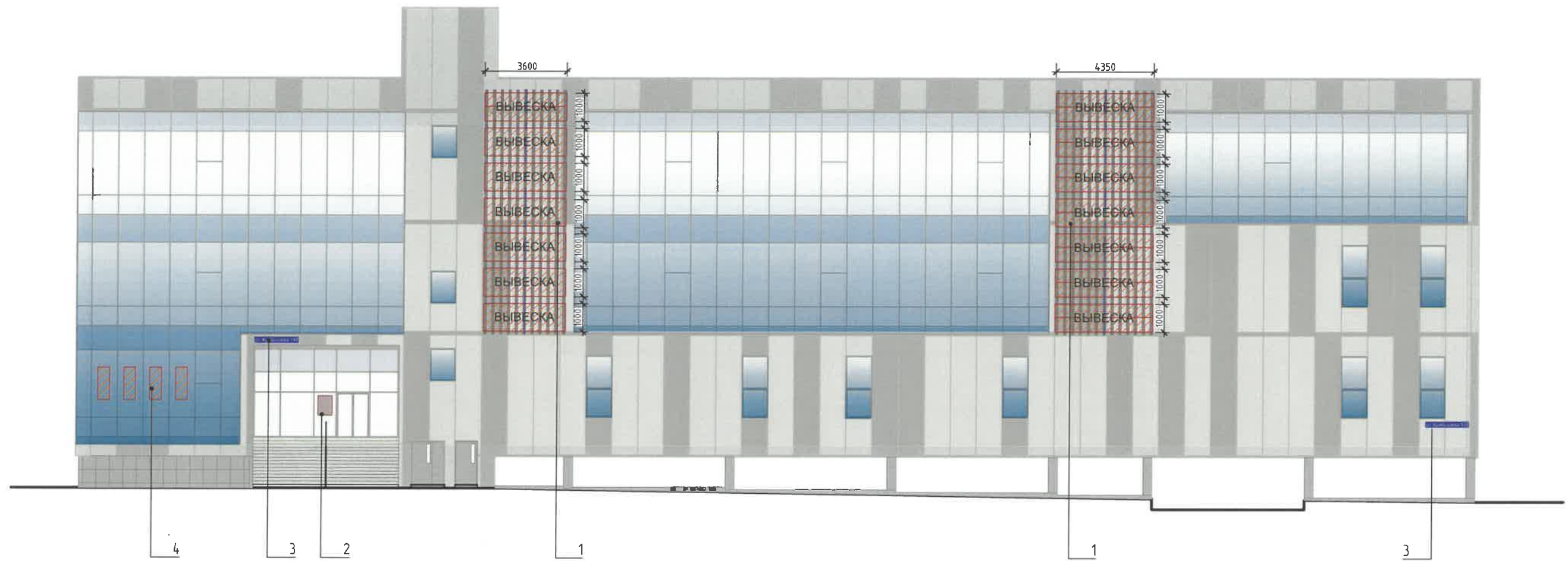
Ведомость средств размещения информации, рекламных конструкций

№	тип объекта, материал, способы крепления	цвет (с указание RAL)	наличие подсветки
1	Объемные буквы и/или логотипы на металлической раме. Выполнены из металла, пластика, органического стекла.	Фирменные цвета	Внутренняя или контурная подсветка
2	Информационная табличка (режимник) одиночная, размерами не более 500x700 мм (ШxВ)	Фирменные цвета	При необходимости
3	Указатель с наименованием улицы и номера дома (оргстекло, пластик металл)	Синий (R-(0), G-(20), B-(120)), белый	При необходимости
4	Пленочная аппликация в виде несплошного написание информации, состоящей из графической и (или) текстовой частей, занимающей не более 30 % площади одного членения поля остекления	Фирменные цвета	При необходимости
5	Панель кронштейн. Оргстекло, металл, пластик	Фирменные цвета	Внутренняя или контурная подсветка
6	Объемные буквы и/или логотипы на металлической раме в цвет фасада. Выполнены из металла, пластика, органического стекла.	Фирменные цвета	Внутренняя или контурная подсветка
7	Вывеска - крышная конструкция "ТОРГОВЫЙ КОМПЛЕКС ЛУЧ" Объемные буквы и/или логотипы на металлической раме. Выполнены из металла, пластика, органического стекла.	Фирменные цвета	Внутренняя или контурная подсветка

Условные обозначения:

- 2 Выноска и номер позиции согласно ведомости отделки фасадов
- единая горизонтальная ось
- единая вертикальная ось
- места допустимого размещения средств размещения информации, рекламных конструкций

						09-10-2018			
						Коперный паспорт объекта капитального строительства по адресу: улица Куйбышева, № 147, Свердловского района, г.Перми			
Изм.	Коп.ч.	Лист	№Док.	Подп.	Дата	Торговый комплекс	Стадия	Лист	Листов
Разработал	Федосеева			<i>FF</i>			П	9	
						Размещение средств размещения информации, рекламных конструкций (начало)	ООО"ПСС"		
Н.контроль	Стенин			<i>ES</i>					



Управление архитектуры и городского дизайна
 ДГА администрации г.Перми
 СООТВЕТСТВУЕТ АРХИТЕКТУРНОМУ
 ОБЛИКУ ГОРОДА ПЕРМИ
 «30.01.2020»
 Бресано СВ Подпись *Бресано СВ*

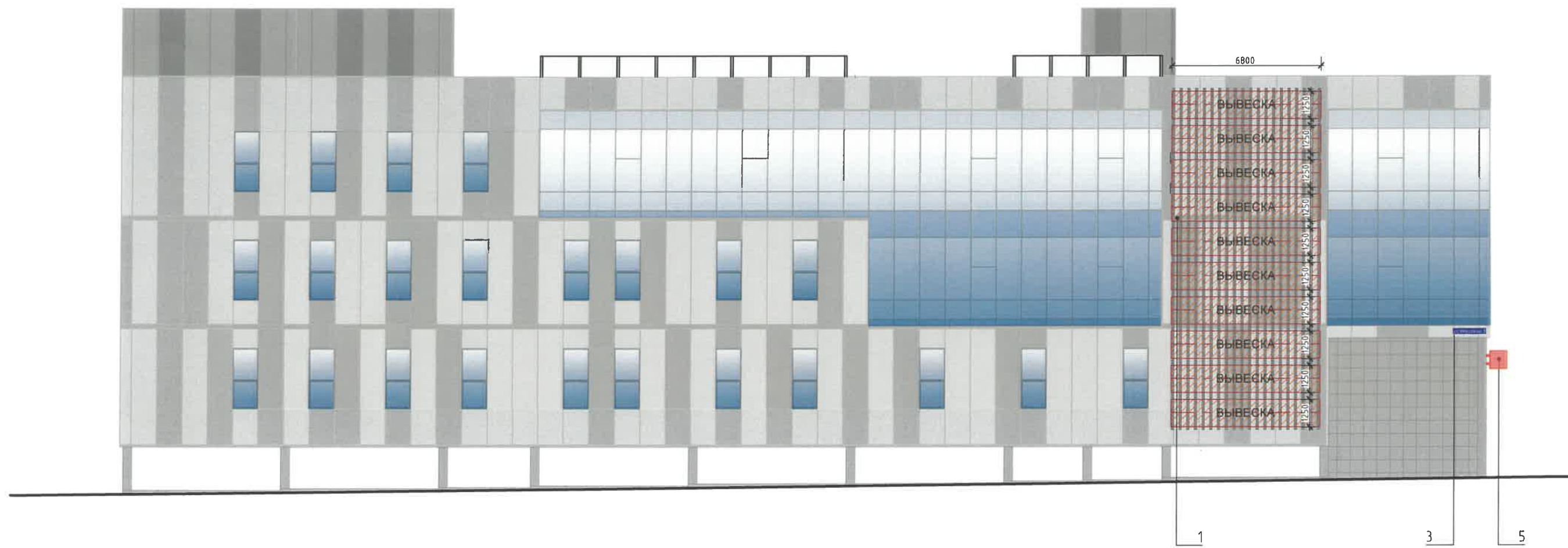
ПРИМЕЧАНИЕ:

1. Единая горизонтальная ось - это условная прямая линия, относительно которой располагаются информационные конструкции. Месторасположение оси на фасаде определяется как половина расстояния между верхним и нижним архитектурным элементом (окна, наличники, карниз, фриз и др.), выделяющимся (западающим, выступающим) из плоскости стены;
2. Размещение вывесок и рекламных конструкций должно осуществляться в границах места допустимого размещения объектов, установленных данным колерным паспортом;
3. Размещение вывесок по отношению к друг к другу, их конфигурация и наполненность информацией должны соответствовать Стандартным требованиям к вывескам, их размещению и эксплуатации, установленным Правилами благоустройства территории города Перми, утвержденными Решением ПГД от 18.12.2018 №265 (в редакции Решения ПГД от 24.09.2019 № 226);
4. В случае, если планируемые к размещению вывески не соответствуют стандартам, установленным Правилами благоустройства территории города Перми, утвержденными Решением ПГД от 18.12.2018 № 265 (в редакции Решения ПГД от 24.09.2019 № 226), потребуется внесение изменений в настоящий колерный паспорт;
5. Габариты одиночных табличек (600x400), их уровень установки должен быть одинаковым у каждой входной группы;
6. Узлы крепления конструкций к фасаду разрабатываются отдельным рабочим проектом.

Условные обозначения:

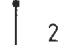



- 2 Выноска и номер позиции согласно ведомости отделки фасадов, см.л.9
- - - - - единая горизонтальная ось
- - - - - единая вертикальная ось
- ▨ - места допустимого размещения средств размещения информации, рекламных конструкций

						09-10-2018			
						Колерный паспорт объекта капитального строительства по адресу: улица Куйбышева, № 147, Свердловского района, г.Перми			
Изм.	Копл.	Лист	№Док	Подп.	Дата	Торговый комплекс	Стадия	Лист	Листов
Разработал	Федосеева			<i>ФФ</i>			П	10	
Н.контроль						Стенин		ООО"ПСС"	
						Размещение средств размещения информации, рекламных конструкций (продолжение)			



Управление архитектуры и городского дизайна
 ДГА администрации г.Перми
 СООТВЕТСТВУЕТ АРХИТЕКТУРНОМУ
 ОБЛИКУ ГОРОДА ПЕРМИ
 «30.01.2020»
 Подпись: *Бресанов С.В.*

Условные обозначения:

-  2 Выноска и номер позиции согласно ведомости отделки фасадов, см.л.9
-  - единая горизонтальная ось
-  - единая вертикальная ось
-  - места допустимого размещения средств размещения информации, рекламных конструкций

						09-10-2018			
						Колерный паспорт объекта капитального строительства по адресу: улица Куйбышева, № 147, Свердловского района, г.Перми			
Изм.	Кол.уч.	Лист	№Док.	Подп.	Дата	Торговый комплекс	Стадия	Лист	Листов
Разработал	Федосеева			<i>ФФ</i>			П	11	
Н.контроль	Стенин			<i>С</i>		Размещение средств размещения информации, рекламных конструкций (окончание)	ООО"ПСС"		



Условные обозначения:

- внутренний свет
- Белый - наружный свет

						09-10-2018			
						Колерный паспорт объекта капитального строительства по адресу: улица Куйбышева, № 147, Свердловского района, г.Перми			
Изм.	Колуч.	Лист	№Док	Подп.	Дата	Торговый комплекс	Стадия	Лист	Листов
							П	12	
Разработал Федосеева <i>FF</i>						Архитектурно-художественная подсветка (начало)	ООО"ПСС"		
Н.контроль Стенин <i>ES</i>									



Условные обозначения:

- внутренний свет
- Белый - наружный свет

СОГЛАСОВАНО
 1^й заместитель начальника ДГА
 г. Перми - *[Signature]*
 30.01.2018

						09-10-2018
						Колерный паспорт объекта капитального строительства по адресу: улица Куйбышева, № 147, Свердловского района, г.Перми
Изм.	Копуч.	Лист	№Док.	Подп.	Дата	Торговый комплекс
Разработал		Федосеева		<i>[Signature]</i>		
						П
						Лист
						13
						Листов
						ООО"ПСС"
Н.контроль	Стенин			<i>[Signature]</i>		Архитектурно-художественная подсветка (продолжение)



Условные обозначения:

- внутренний свет
- Белый - наружный свет

СОГЛАСОВАНО
 1^й заместитель начальника ДГА
 г. Пермь - Иванова Наталья
 Д.П. 20-09-20

						09-10-2018				
						Колерный паспорт объекта капитального строительства по адресу: улица Куйбышева, № 147, Свердловского района, г.Перми				
Изм.	Коп.уч.	Лист	№Док.	Подп.	Дата	Торговый комплекс		Стадия	Лист	Листов
								П	14	
Разработал		Федосеева		<i>FF</i>		Архитектурно-художественная подсветка (окончание)		ООО"ПСС"		
Н.контроль		Стенин		<i>ES</i>						

Эталоны колеров

1,4,5,6, 7,8,10, 12,13, 14	RAL 9006 каталог ral classic	C:	0	
		M:	0	
		Y:	0	
		K:	40	
		R:	165	
		G:	168	
B:	166			

1	RAL 7047 каталог ral classic	C:	0	
		M:	0	
		Y:	0	
		K:	12	
		R:	207	
		G:	208	
B:	207			

СОГЛАСОВАНО
 1^й заместитель начальника ДГА
 г. Пермь - [подпись]
 30 01 20

						09-10-2018			
						Колерный паспорт объекта капитального строительства по адресу: улица Куйбышева, № 147, Свердловского района, г.Перми			
Изм.	Кол.ч.	Лист	№Док	Подп.	Дата	Торговый комплекс	Стадия	Лист	Листов
Разработал	Федосеева			[подпись]			П	15	
Н.контроль	Стенин			[подпись]		Эталоны колеров	ООО"ПСС"		