

ООО "ПЕРМОБЛПРОЕКТ"

от 25.11.2019 № 059-22-01-26-7436

ООО "Ива-Девелопмент"

ПАСПОРТ ВНЕШНЕГО ОБЛИКА ОБЪЕКТА КАПИТАЛЬНОГО СТРОИТЕЛЬСТВА  
(КОЛЕРНЫЙ ПАСПОРТ)

«Многоквартирный дом со встроенными помещениями общественного назначения в  
квартале 5.2.1 жилого района "Ива-1" Мотовилихинского района г. Перми»

БС-1

ШИФР: 919-19-ОФ



*ВК*

ВАСЕНИНА Е.Ю.

*О.Л.*

НЕЩАДИМОВА О.Л.

ПЕРМЬ, 2019 г


ВЕДОМОСТЬ ЧЕРТЕЖЕЙ

ВЕДОМОСТЬ ОТДЕЛКИ ФАСАДОВ

ЛИСТ	НАИМЕНОВАНИЕ	ПРИМЕЧАНИЯ	ПОЗ.	ЭЛЕМЕНТ ФАСАДА	ЭТАЛОН ЦВЕТА	ОБОЗНАЧЕНИЕ	ВИД ОТДЕЛКИ	ПРИМЕЧАНИЯ			
1	Общие данные (начало)		1	Основное поле стен (стены лестниц в тех. эт., плитка 600x600)		RAL 050 30 20 D2 DESIGN	керамогранит матовый / глянцевый	размеры плит 600x600 и 1200x600 согласно разрезке			
2	Общие данные (окончание)										
3	Фасад блок-секций в осях 1-9(1-2); 6-9(1-2); Н-А(Г-Б).		2	Декоративные вставки на фасаде		RAL 000 30 00 D2 DESIGN	керамогранит матовый				
4	Фасад блок-секций в осях 9-1 (2-1); А-Н(Б-Г); 9-6(2-1).		3	Основное поле стен на неостекленных лоджиях		RAL 190 60 45 D2 DESIGN	Декоративная штукатурка с покраской фасадными красками				
5	Размещение средств размещения информации, рекламных конструкций (начало)										
6	Размещение средств размещения информации, рекламных конструкций (окончание)		4	Профили оконных блоков, остекленных дверей		RAL 7012 CLASSIK	Металлопластиковые	Ламинирование пленкой ПВХ			
7	Эталоны колеров		5	Профили остекленных лоджий и витражей		RAL 7012 CLASSIK	Алюминиевые	Ламинирование пленкой ПВХ			
<p align="center"><b>ПОЯСНИТЕЛЬНАЯ ЗАПИСКА</b></p> <p>Цель разработки колерного паспорта здания - приведение цветового решения и оформления здания к единому архитектурному внешнему виду с применением современных конструкций и материалов. Определение возможных мест размещения объектов монументального искусства (мемориальных досок, памятных знаков), других объектов городского дизайна, наружной рекламы и визуальной информации, а также дополнительной информации.</p> <p>Объект реконструкции - Многоэтажный жилой дом в квартале 5.2.1, состоящий из 9, 12 и 16 этажных блок-секций со встроенными помещениями общественного назначения. Между собой блок-секции соединены подземным пространством для прокладки коммуникаций, расположенным между 12-ти и 16-ти этажными блок-секциями. Этажность и назначение здания продиктованы градостроительным планом. Мощностные характеристики жилого дома определены балансом территории участка.</p> <p>Площадка для строительства жилого дома в квартале 5.2.1 расположена в проектируемом микрорайоне «Ива-1» Мотовилихинского района г. Перми. Район Ива-1 расположен в юго-восточной части Перми и является частью Мотовилихинского административного района. С ближайшим жилым районом Костарево территория связана ул. Саюко и Ванцетти, ул. Грибоедова и недавно построенной ул. Уинская. От центральной части Перми и микрорайона "Садовый" территория отделена рекой Ива, по склонам которой расположены участки коллективных садов и боксовые гаражи.</p> <p>Согласно Генплану города Перми участок относится к зоне СТН-В - зона многофункциональной застройки срединной части города.</p> <p>В состав жилого дома входят 1-о, 2-х, 3-х и 4-х комнатные квартиры. Первый этаж во всех блок-секциях используется под размещение встроенных офисных помещений. Высота жилого этажа составляет 3,0м.</p> <p>Объемно-пространственная композиция жилого дома с техническим этажом на отм. -3,350 (в блок-секции БС-2), и плоской кровлей, продиктована функцией здания, планировкой участка, окружающей застройкой, нормами инсоляции и освещения, а так же необходимостью соблюдения ротивопожарных расстояний до соседних зданий.</p> <p>Решение общей концепции микрорайона в наружной отделке зданий достигается: цветовой гаммой фасадов для каждого дома, материалами облицовки, композиционным разнообразием остекления лоджий и балконов дома.</p> <p>Основная отделка наружных стен - вентилируемый навесной фасад из керамогранита. Цветовая гамма керамогранита принята на основе каталога торговой марки "Уральский гранит" завода ООО"ЗКС": позиция 1 - шоколад. UF006R. позиция 2 - черный. UF013R.</p> <p>Стены лоджий и балконов квартир- минеральная декоративно-защитная штукатурка "КНАУФ Диамант короед 2.5" с покраской фасадными красками.</p> <p>Кровля - плоская рулонная с внутренним водостоком.</p> <p>Оконные блоки - окна выполнены из двухкамерным стеклопакетом ПВХ по ГОСТ23166-9, класс изделия по показателю приведенного сопротивления теплопередаче B2 (R=0,68 м2С0/Вт).</p> <p>Дверные блоки. Наружные и внутренние двери входной группы в подъезды - алюминиевые из светопрозрачных конструкций.</p> <p>Раздел "Архитектурно-художественная подсветка" не подготавливался.</p>			6	Ограждение на неостекленных лоджиях		RAL 190 60 45 D2 DESIGN	Атмосферостойкая краска по металлу				
			7	Ограждение на остекленных лоджиях, ограждение кровли,металлические козырьки		7	Ограждение на остекленных лоджиях, ограждение кровли,металлические козырьки		RAL 7012 CLASSIK	Атмосферостойкая краска по металлу	
			8	Отделка стен в остекленных лоджиях		8	Отделка стен в остекленных лоджиях		RAL 060 70 10 D2 DESIGN	Декоративная штукатурка с покраской фасадными красками	
			9	Облицовка торцов и низа плит лоджий и нависающих частей здания		9	Облицовка торцов и низа плит лоджий и нависающих частей здания		RAL 190 60 45 D2 DESIGN	Штукатурка с покраской фасадной краской	
			10	Двери входов в техпомещения и выходов на крышу		10	Двери входов в техпомещения и выходов на крышу		RAL 7012 CLASSIK	Атмосферостойкая краска по металлу	
			11	Откосы окон, балконных дверей		11	Откосы окон, балконных дверей		RAL 7012 CLASSIK	Гладкий металлический лист с полимерным покрытием	Окраска в заводских условиях
			12	Остекление в части витража		12	Остекление в части витража		RAL 000 30 00 D2 DESIGN	стемалит	
			13	Отделка стен вентиляционных каналов на кровле		13	Отделка стен вентиляционных каналов на кровле		RAL 7012 CLASSIK	Декоративная штукатурка с покраской фасадными красками	
			14	Козырек над входной группой		14	Козырек над входной группой		RAL 190 60 45 D2 DESIGN	Зашивка листовыми материалами по метал. каркасу с последующей покраской фасадными красками	

СОГЛАСОВАНО  
1<sup>й</sup> заместитель начальника ДГА  
г. Пермь

В.И.Васенин  
2019


						919-19-0Ф			
						«Многоквартирный дом со встроенными помещениями общественного назначения в квартале 5.2.1 жилого района "Ива-1" Мотовилихинского района г. Перми»			
Изм.	Нуч	Лист	Идок	Подпись	Дата	БС-1	Стадия	Лист	Листов
Арх		Латыпов		<i>Латыпов</i>	11.19		П	1	7
ГАП		Якимов		<i>Якимов</i>	11.19				
Рук.гр.		Муртазин		<i>Муртазин</i>	11.19				
Гл.Арх.		Нешадимова		<i>Нешадимова</i>	11.19				
ГИП		Васенина		<i>Васенина</i>	11.19	Общие данные (начало)			
Н. контр.		Муртазин		<i>Муртазин</i>	11.19				

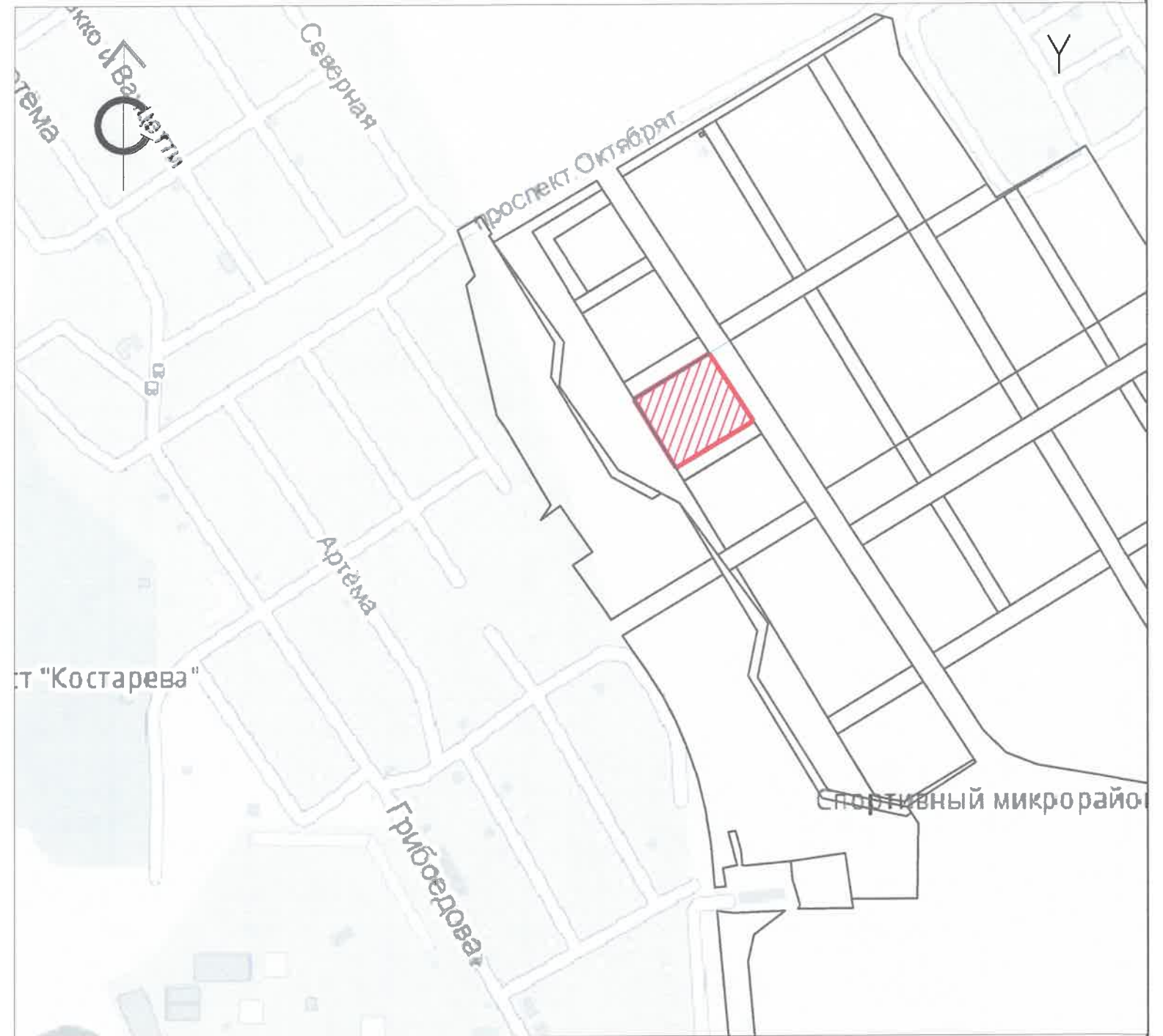
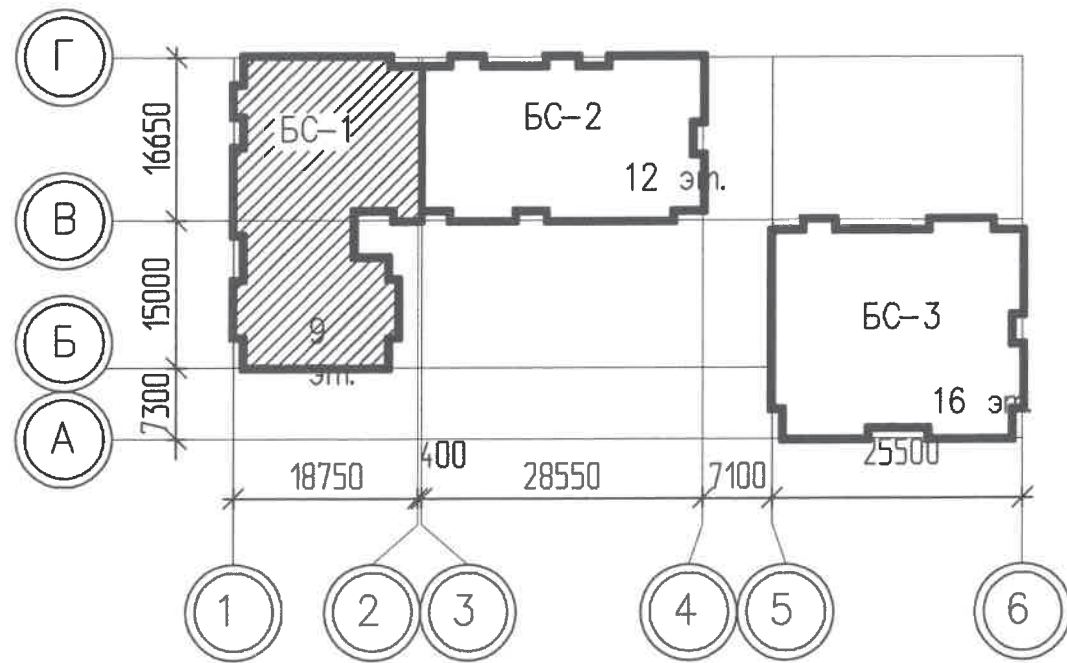


Ситуационный план-схема с размещением Объекта  
(масштаб 1:5000)

В соответствии с Градостроительным кодексом Российской Федерации, решением Пермской городской Думы от 18.12.2018 № 265 (ред. от 24.09.2019) «Об утверждении Правил благоустройства территории города Перми и о признании утратившими силу отдельных решений Пермской городской Думы» и постановлением администрации города Перми от 22.02.2017 № 130 (ред. от 12.11.2019) «Об утверждении формы и Порядка согласования паспорта внешнего облика объекта капитального строительства (колерного паспорта)» проекты колерных паспортов либо проекты изменений в колерные паспорта не являются разрешительной документацией на строительство, реконструкцию объекта капитального строительства; не являются правовым основанием на устройство пристроек, навесов, козырьков.

Условные обозначения

 - Граница проектируемого квартала 5.2.1

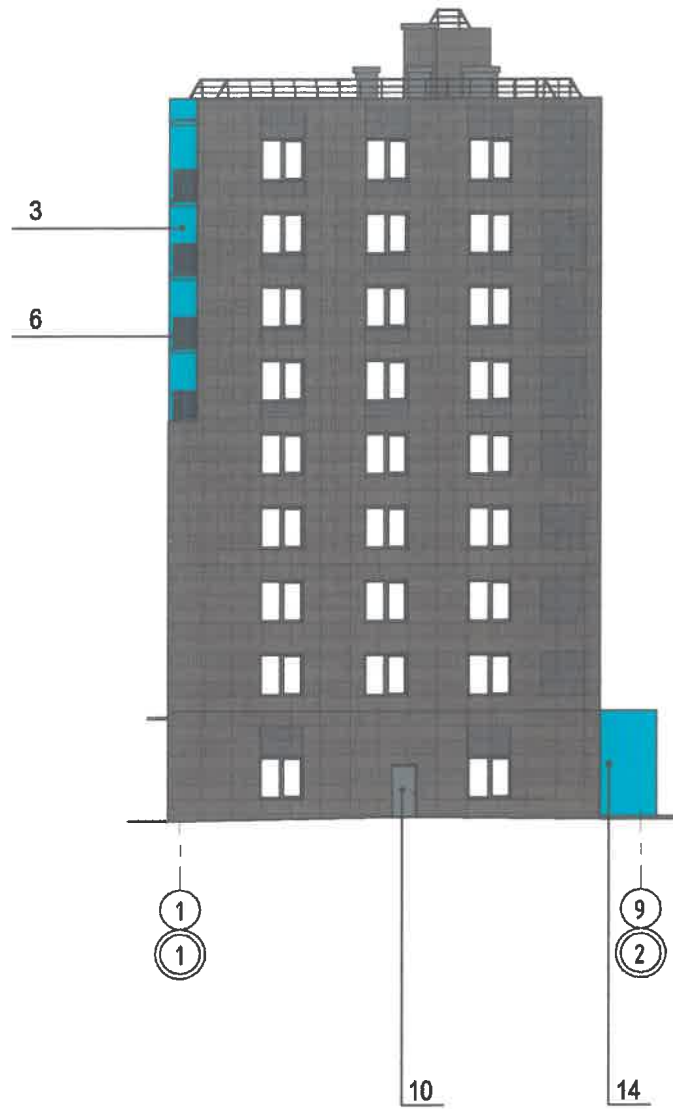


Ведомость ссылочных и прилагаемых документов

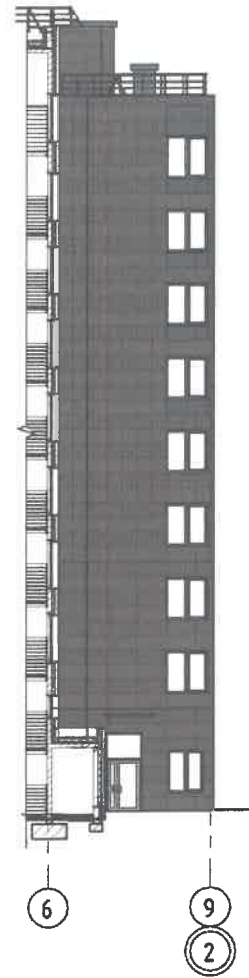
ОБОЗНАЧЕНИЯ	НАИМЕНОВАНИЕ	ПРИМЕЧАНИЯ
Решение Пермской городской Думы от 18.12.2018 № 265 (в ред. от 24.09.2019)	Об утверждении Правил благоустройства территории города Перми и о признании утратившими силу отдельных решений Пермской городской Думы	
Постановление администрации г.Перми от 22.02.2017 № 130 (в ред. от 12.11.2019)	Об утверждении формы и Порядка согласования паспорта внешнего облика объекта капитального строительства (колерного паспорта)	

919-19-0Ф						«Многоквартирный дом со встроенными помещениями общественного назначения в квартале 5.2.1 жилого района "Ива-1" Мотовилихинского района г. Перми»		
Изм.	Нуч.	Лист	Ндок	Подпись	Дата	Стадия	Лист	Листов
Арх		Латыпов			11.19	П	2	
ГАП		Якимов			11.19			
Рук.гр.		Муртазин			11.19			
Гл.Арх.		Нещадимова			11.19	Общие данные (окончание)		
ГИП		Васенина			11.19			
Н. контр.		Муртазин			11.19			
						ООО "ПЕРМОБЛПРОЕКТ"		

Фасад блок-секции в осях 1-9 (1-2)



Фасад блок-секции в осях 6-9 (1-2)



Фасад блок-секции в осях Н-А (Г-Б)



Примечание:

1. Проектом обеспечена доступность движения (в том числе и с сопровождающим) инвалида на кресле-коляске от уровня земли до входов в здание и на первый этаж (без использования пандусов и подъемных платформ, лифтов и т.д.), в соответствии с требованиями СП 59.13330.2016 "Доступность зданий и сооружений для маломобильных групп населения". Данный свод правил касается функционально-планировочных элементов зданий и сооружений, их участков или отдельных помещений, доступных для МГН.

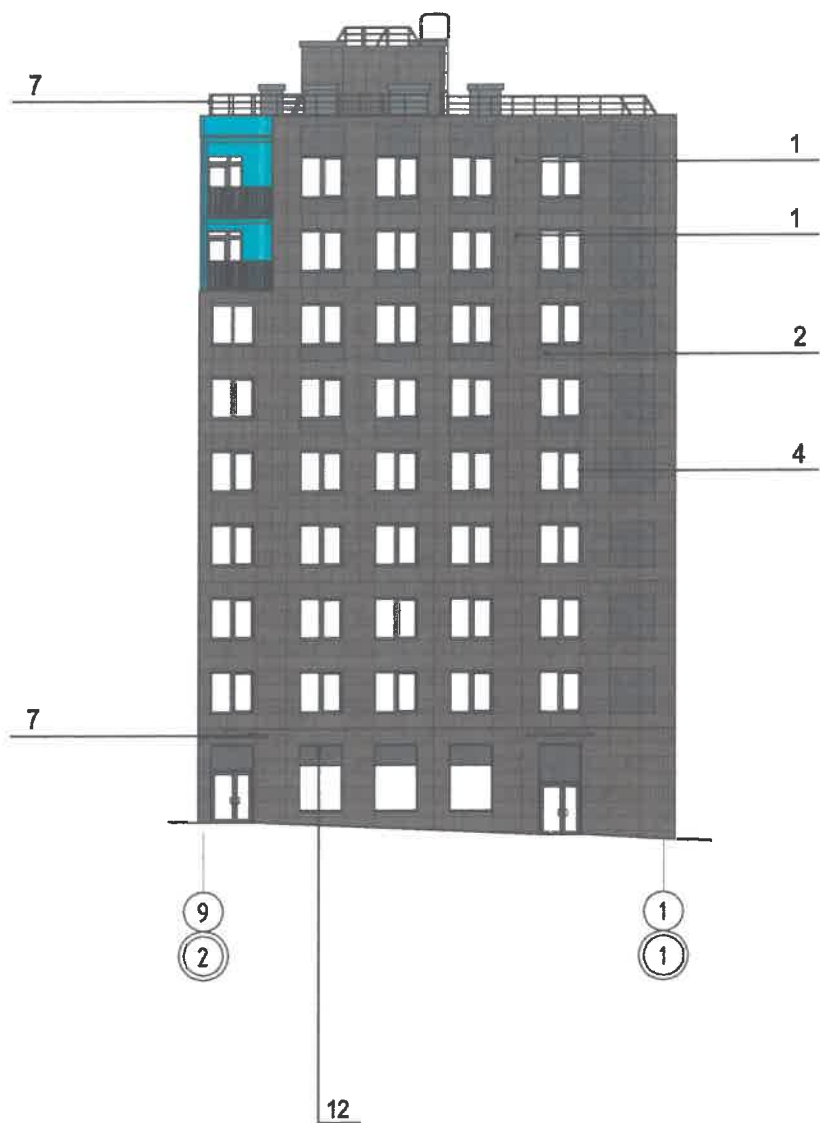
2. Ведомость отделки фасадов см. лист 2

СОГЛАСОВАНО  
1<sup>й</sup> заместитель начальника ДГА  
г. Пермь  
18.11.19

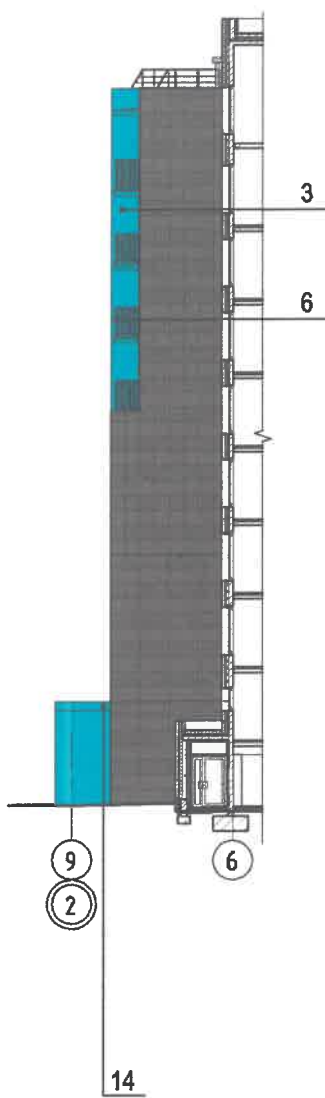
						919-19-ОФ			
						«Многоквартирный дом со встроенными помещениями общественного назначения в квартале 5.2.1 жилого района "Ива-1" Мотовилихинского района г. Перми»			
Изм.	Нуч	Лист	Ндок	Подпись	Дата	БС-1	Стадия	Лист	Листов
Арх		Латыпов		<i>[Signature]</i>	11.19		П	3	
ГАП		Якимов		<i>[Signature]</i>	11.19				
Рук.гр.		Муртазин		<i>[Signature]</i>	11.19				
Гл.Арх.		Нещадимова		<i>[Signature]</i>	11.19				
ГИП		Васенина		<i>[Signature]</i>	11.19	Фасад блок-секций в осях 1-9(1-2); 6-9(1-2); Н-А(Г-Б).	ООО "ПЕРМОБЛПРОЕКТ"		
Н. контр.		Муртазин		<i>[Signature]</i>	11.19				



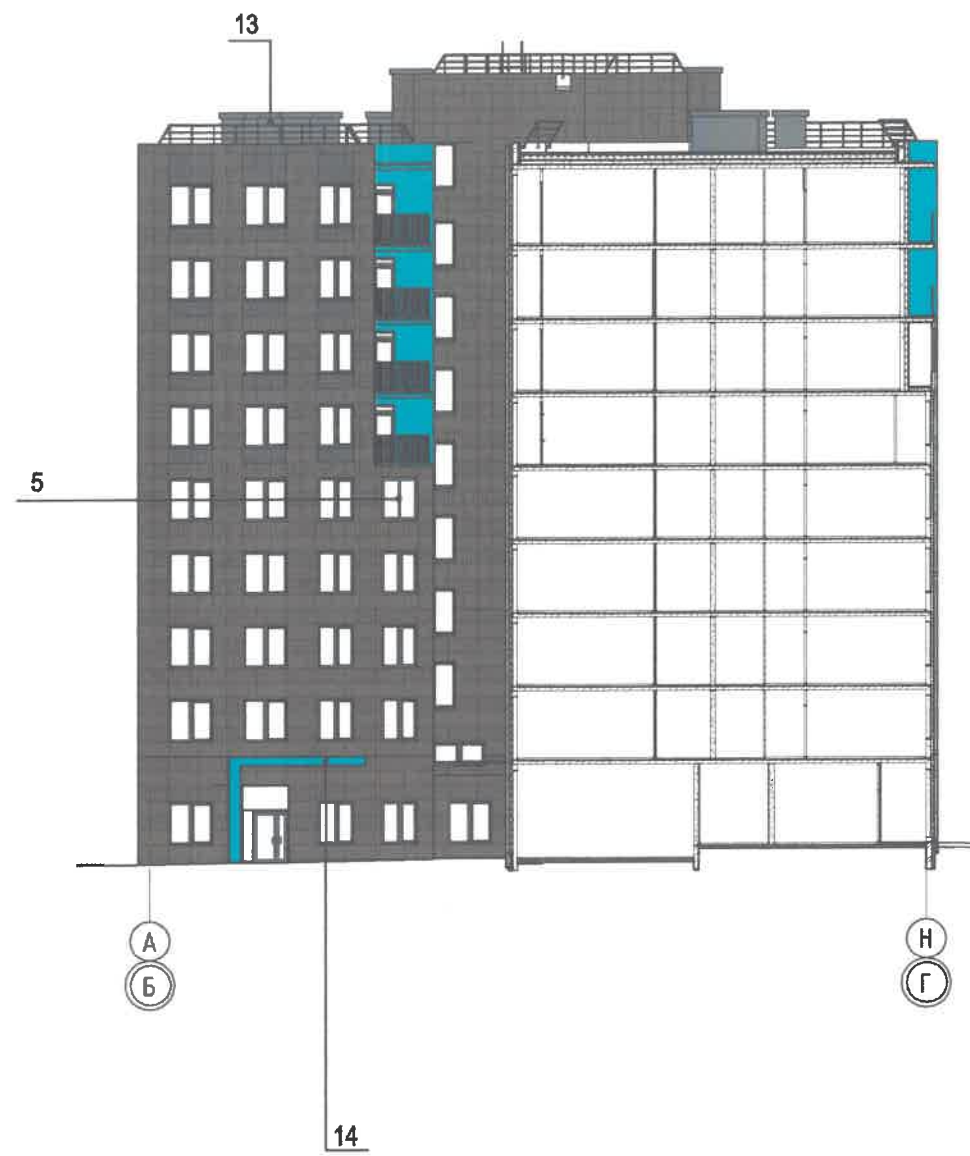
Фасад блок-секции в осях 9-1 (2-1)



Фасад блок-секции в осях 9-6(2-1)



Фасад блок-секции в осях А-Н(Б-Г)



Примечание:

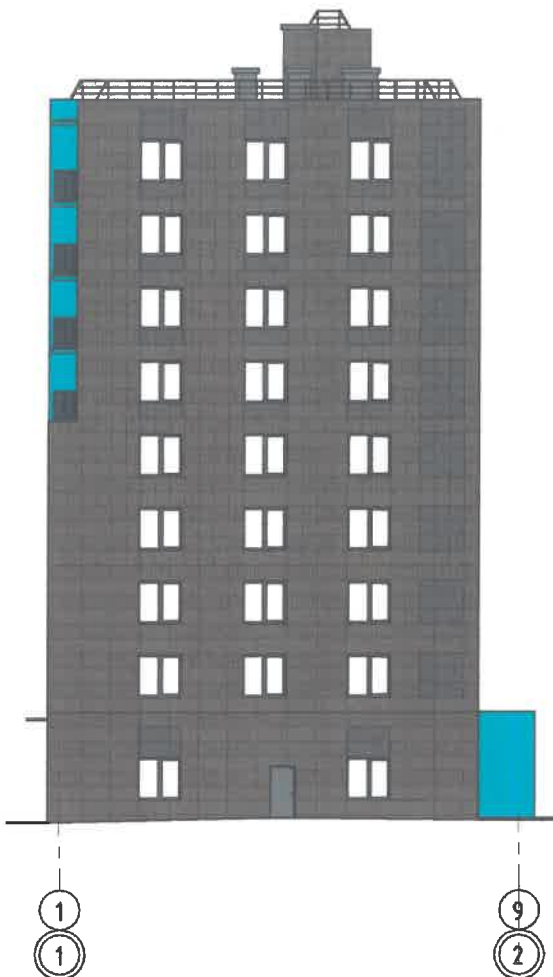
1. Проектом обеспечена доступность движения (в том числе и с сопровождающим) инвалида на кресле-коляске от уровня земли до входов в здание и на первый этаж (без использования пандусов и подъемных платформ, лифтов и т.д.), в соответствии с требованиями СП 59.13330.2016 "Доступность зданий и сооружений для маломобильных групп населения". Данный свод правил касается функционально-планировочных элементов зданий и сооружений, их участков или отдельных помещений, доступных для МГН.

2. Ведомость отделки фасадов см. лист 2

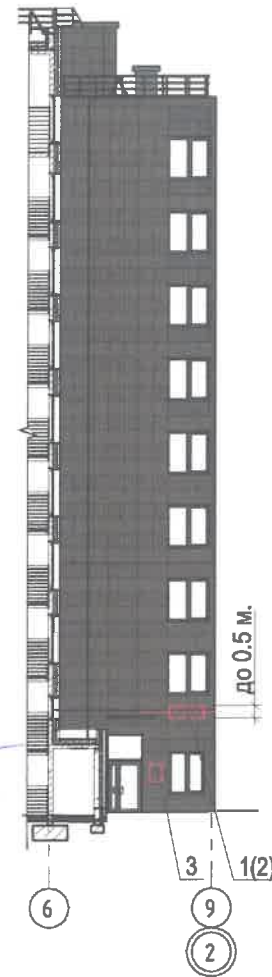
СОГЛАСОВАНО  
1<sup>й</sup> заместитель начальника ДГА  
г. Пермь  
18.12.2019

						919-19-0Ф			
						«Многоквартирный дом со встроенными помещениями общественного назначения в квартале 5.2.1 жилого района "Ива-1" Мотовилихинского района г. Перми»			
Изм.	Нуч	Лист	Идок	Подпись	Дата	БС-1	Стадия	Лист	Листов
Арх		Латыпов		<i>[Signature]</i>	11.19		П	4	
ГАП		Якимов		<i>[Signature]</i>	11.19	Фасад блок-секций в осях 9-1 (2-1); А-Н(Б-Г); 9-6(2-1).	ООО "ПЕРМОБЛПРОЕКТ"		
Рук.гр.		Муртазин		<i>[Signature]</i>	11.19				
Гл.Арх.		Нещадимова		<i>[Signature]</i>	11.19				
ГИП		Васенина		<i>[Signature]</i>	11.19				
Н. контр.		Муртазин		<i>[Signature]</i>	11.19				

Фасад блок-секции в осях 1-9 (1-2)

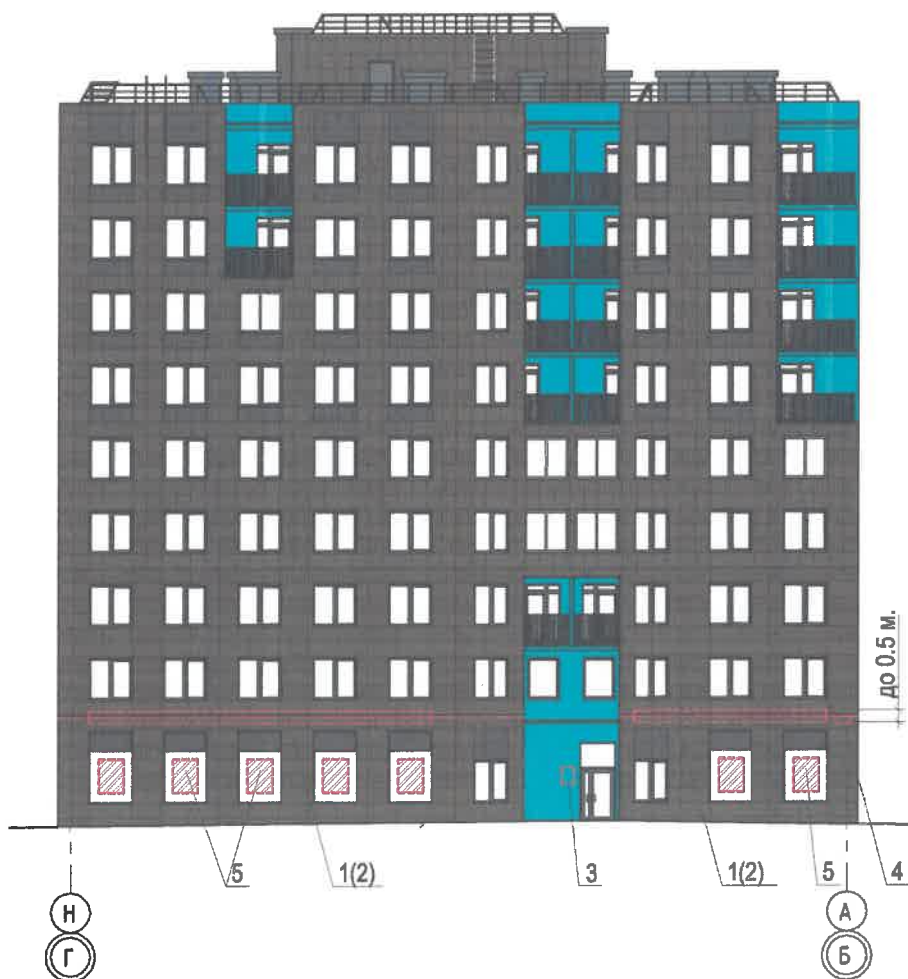


Фасад блок-секции в осях 6-9 (1-2)



Управление архитектуры и городского дизайна  
ДГА администрации г.Перми  
**СООТВЕТСТВУЕТ АРХИТЕКТУРНОМУ  
ОБЛИКУ ГОРОДА ПЕРМИ**  
«18» 12 2019  
Карасев С.А. Подпись

Фасад блок-секции в осях Н-А (Г-Б)



— единая горизонтальная ось размещения объектов  
▨ место допустимого размещения средств размещения информации, рекламной конструкции.

Примечание:

1. Единая горизонтальная ось - это условная прямая линия, относительно которой располагаются информационные конструкции. Месторасположение оси на фасаде определяется как половина расстояния между верхним и нижним архитектурным элементом (окна, наличники, карниз, фриз и др.), выделяющимся (западающим, выступающим) из плоскости стены;
2. Размещение вывесок и рекламных конструкций должно осуществляться в границах места допустимого размещения объектов, установленных данным колерным паспортом;
3. Размещение вывесок по отношению к друг к другу, их конфигурация и наполненность информацией должны соответствовать Стандартным требованиям к вывескам, их размещению и эксплуатации, установленным Правилами благоустройства территории города Перми, утвержденными Решением ПГД от 18.12.2018 №265 (в редакции Решения ПГД от 24.09.2019 № 226);
4. В случае, если планируемые к размещению вывески не соответствуют стандартам, установленным Правилами благоустройства территории города Перми, утвержденными Решением ПГД от 18.12.2018 №265 (в редакции Решения ПГД от 24.09.2019 № 226), потребуется внесение изменений в настоящий колерный паспорт;
5. Габариты одиночных табличек (500x700), их уровень установки должен быть одинаковым у каждой входной группы;
6. Узлы крепления конструкций к фасаду разрабатываются отдельным рабочим проектом.
7. В случае возникновения спорных ситуаций с другими организациями в отношении мест размещения нестандартных вывесок (расположенных не в границах занимаемого помещения), регулирование конфликта и окончательное решение по размещению вывесок той или иной претендующей организации, в соответствии с положениями Жилищного кодекса Российской Федерации, должно приниматься на собрании собственников помещений в многоквартирном доме.
8. Габариты панно должны быть одинаковыми на протяжении фасада в границах занимаемого организацией помещения. Каждое панно должно быть отцентровано относительно своего поля остекления. Для выклеек - должно быть разработано единое художественное решение для фасада в границах занимаемого организацией помещения.

Ведомость средств размещения информации, рекламных конструкций

№	Тип объекта, материал, способы крепления	Цвет	Наличие подсветки
1	Настенная конструкция - объемные буквы и/или логотипы без подложки, на металлических направляющих в цвет фасада высотой не более 500мм. Материал - орг. стекло, металл, пластик .	Фирменные цвета	Внутренняя или контурная подсветка
2	Консольная конструкция - панель-кронштейн размером не более 700x700мм, на расстоянии не более 200мм от стены. Материал - орг. стекло, металл, пластик .	Фирменные цвета	Внутренняя или контурная подсветка
3	Информационная табличка - конструкция визуальной коммуникации, содержащая наименование организации, ИП, места нахождения и режим работы. Размером не более 500x700h (700x500h) на расстоянии не более 500мм от края входной группы. Материал - орг. стекло, металл, пластик	Фирменные цвета	Без подсветки
4	Указатель с наименованием улиц (600x300мм.) Материал - орг. стекло, металл, пластик.	R: 0, G: 20, B: 120	Возможна подсветка
5	Информация - не сплошная пленочная аппликация в виде текста или контурного изображения на стекле. Площадь выклейки- не более 30% от площади одного поля остекления. Самоклеющиеся пленки по стеклу, или Вывеска - панно (постер или световой короб), размещенное в оконном проеме за стеклом. Площадь панно - не более 50% от площади одного поля остекления (см. прим. 8 на л.5). Металл, пластик, пленки.	Фирменные цвета	
6	Указатель номера подъезда и квартир. Орг. стекло, металл, пластик	Фирменные цвета	

919-19-0Ф

«Многоквартирный дом со встроенными помещениями общественного назначения в квартале 5.2.1 жилого района "Ива-1" Мотовилихинского района г. Перми»

Изм.	Нуч	Лист	Ндок	Подпись	Дата
Арх	Латыпов			<i>[Signature]</i>	11.19
ГАП	Якимов			<i>[Signature]</i>	11.19
Рук.гр.	Муртазин			<i>[Signature]</i>	11.19
Гл.Арх.	Нещадимова			<i>[Signature]</i>	11.19
ГИП	Васенина			<i>[Signature]</i>	11.19
Н. контр.	Муртазин			<i>[Signature]</i>	11.19

Размещение средств размещения информации, рекламных конструкций (начало)

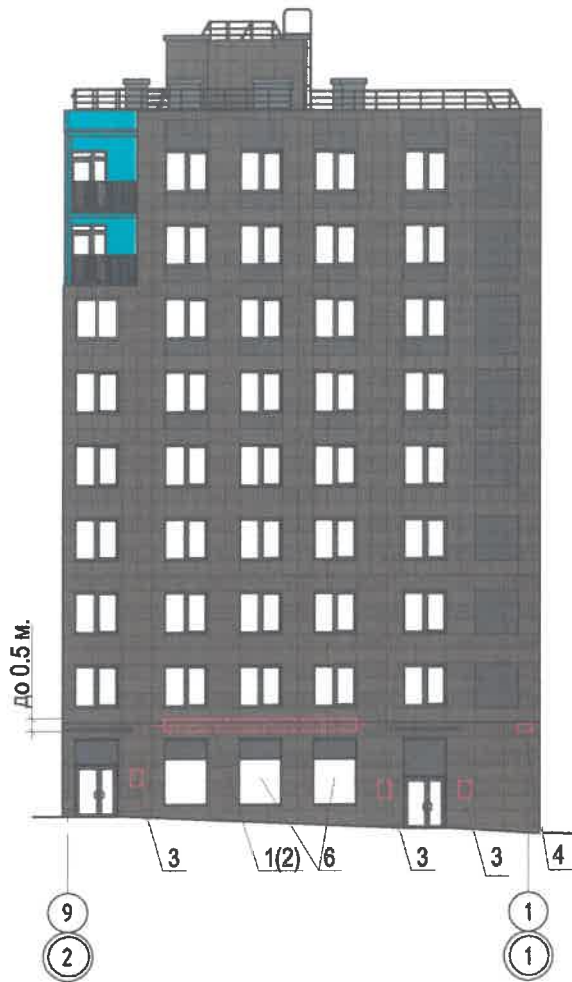


Стадия	Лист	Листов
П	5	

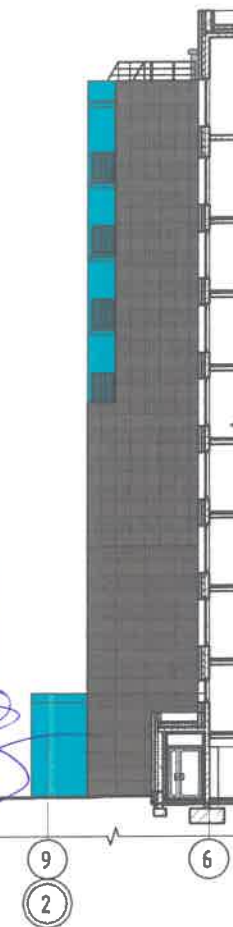
БС-1



Фасад блок-секции в осях 9-1 (2-1)

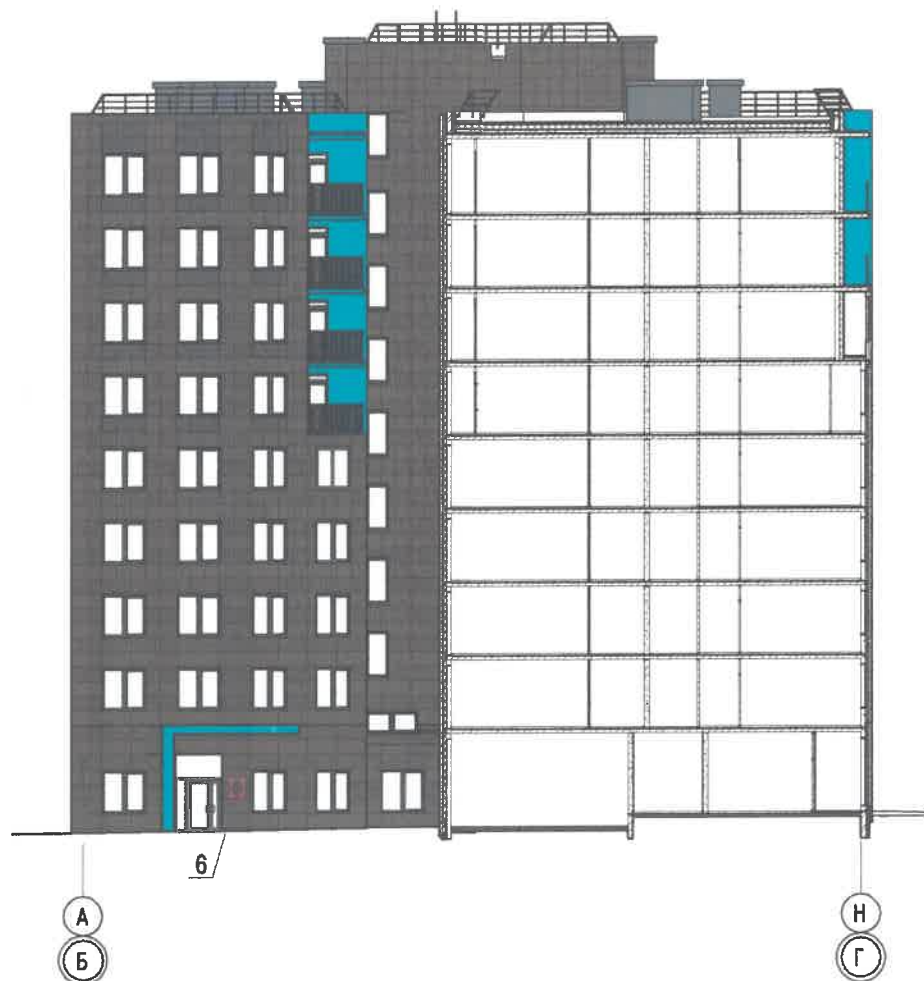


Фасад блок-секции в осях 9-6(2-1)



Управление архитектуры и городского дизайна  
ДГА администрации г.Перми  
СООТВЕТСТВУЕТ АРХИТЕКТУРНОМУ  
ОБЛИКУ ГОРОДА ПЕРМИ  
«18» 12/ 2015  
Защитов Подпись

Фасад блок-секции в осях А-Н(Б-Г)

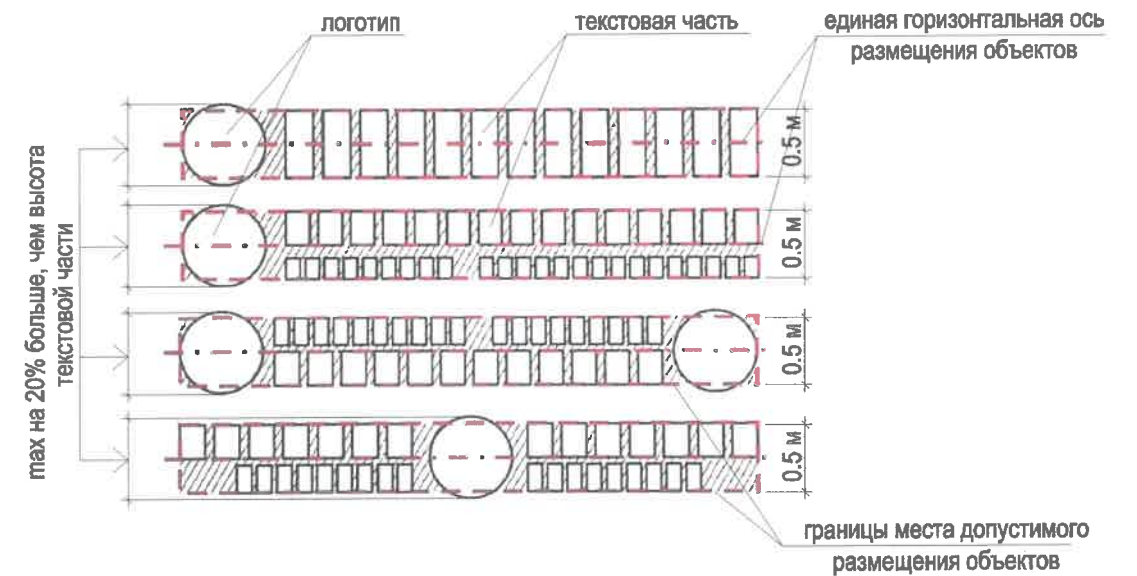


----- - единая горизонтальная ось размещения объектов  
----- - место допустимого размещения средств размещения информации, рекламной конструкции.

Примечание:

1. Единая горизонтальная ось - это условная прямая линия, относительно которой располагаются информационные конструкции. Месторасположение оси на фасаде определяется как половина расстояния между верхним и нижним архитектурным элементом (окна, наличники, карниз, фриз и др.), выделяющимся (западающим, выступающим) из плоскости стены;
2. Размещение вывесок и рекламных конструкций должно осуществляться в границах места допустимого размещения объектов, установленных данным колерным паспортом;
3. Размещение вывесок по отношению к друг к другу, их конфигурация и наполненность информацией должны соответствовать Стандартным требованиям к вывескам, их размещению и эксплуатации, установленным Правилами благоустройства территории города Перми, утвержденными Решением ПГД от 18.12.2018 №265 (в редакции Решения ПГД от 24.09.2019 № 226);
4. В случае, если планируемые к размещению вывески не соответствуют стандартам, установленным Правилами благоустройства территории города Перми, утвержденными Решением ПГД от 18.12.2018 №265 (в редакции Решения ПГД от 24.09.2019 № 226), потребуется внесение изменений в настоящий колерный паспорт;
5. Габариты одиночных табличек (500x700), их уровень установки должен быть одинаковым у каждой входной группы;
6. Узлы крепления конструкций к фасаду разрабатываются отдельным рабочим проектом.
7. В случае возникновения спорных ситуаций с другими организациями в отношении мест размещения нестандартных вывесок (расположенных не в границах занимаемого помещения), регулирование конфликта и окончательное решение по размещению вывесок той или иной претендующей организации, в соответствии с положениями Жилищного кодекса Российской Федерации, должно приниматься на собрании собственников помещений в многоквартирном доме.
8. Ведомость средств размещения информации, рекламных конструкций см. на листе 5.

Схемы компоновки объемных букв и/или логотипов, знаков относительно оси и места допустимого размещения



						919-19-ОФ		
						«Многоквартирный дом со встроенными помещениями общественного назначения в квартале 5.2.1 жилого района "Ива-1" Мотовилихинского района г. Перми»		
Изм.	Нуч.	Лист	Идок	Подпись	Дата	Стадия	Лист	Листов
Арх		Латыпов		<i>[Signature]</i>	11.19			
ГАП		Якимов		<i>[Signature]</i>	11.19			
Рук.гр.		Муртазин		<i>[Signature]</i>	11.19			
Гл.Арх.		Нещадимова		<i>[Signature]</i>	11.19			
ГИП		Васенина		<i>[Signature]</i>	11.19			
Н. контр.		Муртазин		<i>[Signature]</i>	11.19	Размещение средств размещения информации, рекламных конструкций (окончание)		

1	RAL 050 30 20 D2 DESIGN	C:	45	
		M:	60	
		Y:	66	
		K:	49	
		R:	98	
		G:	70	
		B:	55	

8	RAL 060 70 10 D2 DESIGN	C:	20	
		M:	31	
		Y:	42	
		K:	8	
		R:	179	
		G:	170	
		B:	144	

2,12	RAL 000 30 00 D2 DESIGN	C:	63	
		M:	51	
		Y:	50	
		K:	49	
		R:	74	
		G:	75	
		B:	76	

4, 5, 7, 10, 11, 13	RAL 7012 CLASSIK	C:	20	
		M:	0	
		Y:	10	
		K:	80	
		R:	89	
		G:	97	
		B:	99	

3, 6, 9, 14	RAL 190 60 45 D2 DESIGN	C:	82	
		M:	4	
		Y:	40	
		K:	4	
		R:	0	
		G:	162	
		B:	161	

СОГЛАСОВАНО  
1<sup>й</sup> заместитель начальника ДИТ  
г. Пермь  
18.11.2019

						919-19-0Ф			
						«Многоквартирный дом со встроенными помещениями общественного назначения в квартале 5.2.1 жилого района "Ива-1" Мотовилихинского района г. Перми»			
Изм.	Нуч	Лист	Идок	Подпись	Дата	БС-1	Стадия	Лист	Листов
Арх		Латыпов			11.19		П	7	
ГАП		Якимов			11.19				
Рук.гр.		Муртазин			11.19				
Гл.Арх.		Нещадимова			11.19				
ГИП		Васенина			11.19				
Н. контр.		Муртазин			11.19	Эталоны колеров			